



Volvo Construction Equipment

EC750E

Volvo Grävmaskiner 72,8-74,9 t 534 hk



Passion för prestanda

Vi på Volvo Construction Equipment vet vad en krävande bransch behöver. Vi utvecklar produkter och tjänster som ökar produktiviteten – vi är övertygade om att vi kan sänka kostnader och öka vinsten för proffsen i branschen. Vi ingår i Volvo-koncernen och har en passion för att skapa innovativa lösningar som hjälper dig att arbeta smartare – inte hårdare.

Vi hjälper dig att göra mer.

Att göra mer med mindre är Volvo Construction Equipments adelsmärke. Hög produktivitet har sedan länge gått hand i hand med låg energiförbrukning, enkel användning och hållbarhet. När det gäller att sänka livscykelkostnaderna står Volvo i en helt egen klass.

Utformade för att passa dina behov.

Mycket hänger på att skapa lösningar som passar för olika applikationers specifika behov. Innovation kräver ofta en hög teknisk nivå – men det behöver inte alltid vara så. Några av våra bästa idéer har varit enkla, baserade på en tydlig och djup förståelse för våra kunders arbetssituation.



Man lär sig mycket på 180 år.

Under årens lopp har Volvo kommit med avancerade lösningar som har revolutionerat användningen av entreprenadmaskiner. Inget annat namn säger mer om säkerhet än Volvo. Att skydda förarna, de som finns runt omkring och att minimera vår miljöpåverkan är traditionella värden som hela tiden formar filosofin i vår produktutveckling.

Vi står på din sida.

Vi backar upp märket Volvo med personal på toppnivå. Volvo är verkligen ett globalt företag, ett som alltid är berett att snabbt och effektivt hjälpa våra kunder – var de än finns.

Vi har en passion för prestanda.



Volvo Trucks



Renault Trucks



Mack Trucks



UD Trucks



Volvo Buses



Volvo Construction Equipment



Volvo Penta



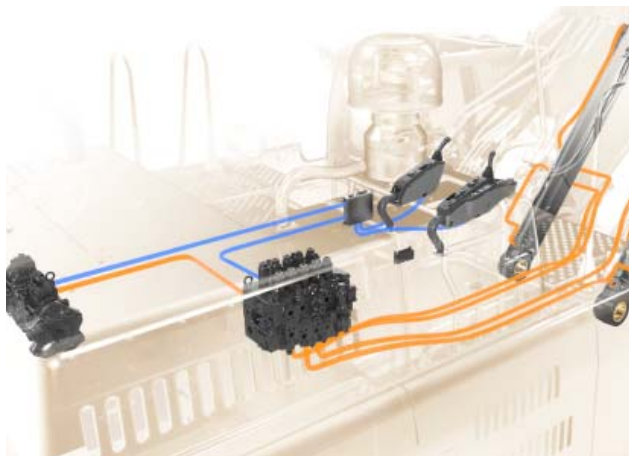
Volvo Financial Services

Gör mer med mindre

Med EC750E får du högre lönsamhet och produktivitet. Volvos bandgrävare erbjuder den perfekta kombinationen av kraft och stabilitet för att kunna hantera högre kapacitet i de tuffaste applikationerna. Branschledande bränsleekonomi, innovativ elektroniskt styrd hydraulik och ECO Mode bidrar till att optimera produktionen och maximera din avkastning.

Total kontroll

Det nya elektroniskt styrda hydraulsystemet ger föraren överlägsen kontroll över maskinen, för en mer produktiv och bränsleeffektiv verksamhet. Med hjälp av intelligent teknik kontrollerar det användarvänliga systemet flödet efter behov och minskar de interna förlusterna i hydraulkretsen.



Oslagbar bränsleekonomi

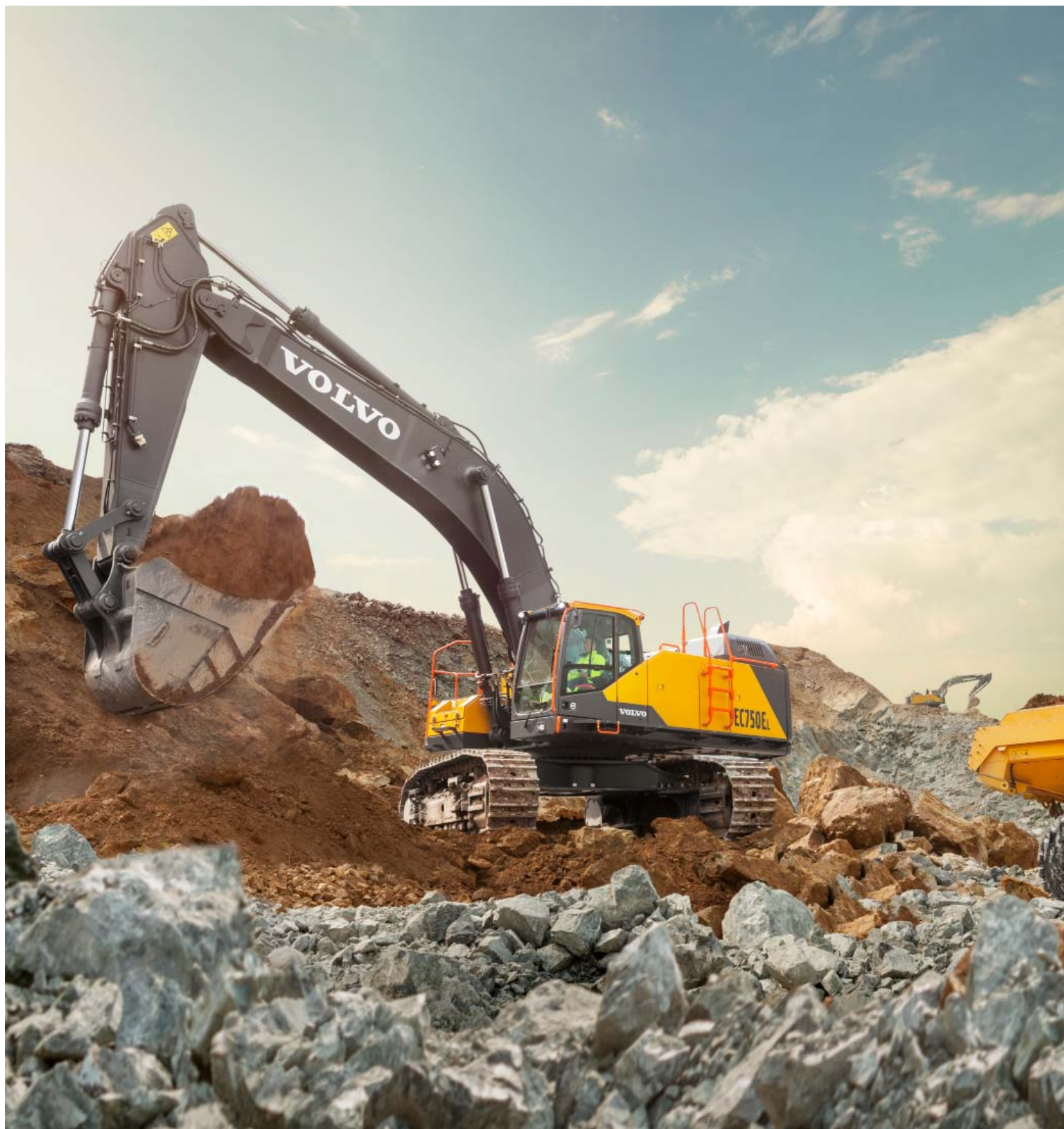
Med Volvos unika ECO-läge kan du uppnå oslagbar bränsleekonomi. ECO-läget optimerar hydraulsystemet så att förlusterna av flöde och tryck minskas – vilket leder till bättre bränsleekonomi utan förlust av prestanda i de flesta driftförhållanden.



Förarens val

I Volvos bekväma, branschledande hytt kan föraren ta sig an även de mest krävande arbetsförhållandena. Den ljudisolerade hytten har generöst med förvarings- och benutrymme, 12 luftkonditioneringsventiler och en justerbar förarstol som hjälper till att hålla föraren pigg och alert, för bättre koncentration under längre tid. Ergonomiskt placerade reglage – inklusive joystick, knappsett och LCD-skärm – och fri sikt runt om maskinen gör att föraren får känslan av den kraft och uthållighet som maskinen har.





POWERED BY VOLVO

Lita på en överlägsen prestanda hos EC750E för att kunna göra de större jobben bättre, starkare och snabbare. Med en kraftfull D16-motor från Volvo och avancerad teknik som bygger på årtionden av erfarenhet levererar maskinen fler hästkrafter och bättre bränsleekonomi – till fördel för din verksamhet.



ÖVERLÄGSEN GRÄVPRESTANDA

Tack vare EC750E:s oslagbara grävprestanda kan du få jobbet gjort även i de mest krävande förhållandena. Tack vare Volvos avancerade hydraulsystem kan EC750E gräva, svänga och lasta mer material i alla slags applikationer.

Vinnande prestanda

Ingen uppgift är för tuff för den kraftfulla EC750E. Oavsett om du jobbar i en gruva, ett stenbrott eller i tung byggindustri ger EC750E överlägsen grävprestanda, oslagbar bränsleekonomi och snabba cykeltider för maximal utdelning på din investering.

Rätt läge för jobbet

Med Volvos unika, integrerade system för olika arbetslägen kan du uppnå optimal bränsleekonomi och maskinprestanda. Systemet gör att föraren kan välja det bästa läget för den aktuella uppgiften – välj mellan I (Idle), F (Fine), G (General), H (Heavy) och P (Power max) – och på så sätt maximera effektiviteten.



Mer utträtt på kortare tid

Reducera cykeltiderna till ett minimum och öka lönsamheten med det nyutvecklade helt elektroniskt styrda hydraulsystemet. Tack vare Volvos hydraulsystem i kombination med Volvo D16-motorns kraft och massiva vridmoment får du mer gjort på kortare tid. EC750E har kortare cykeltider och bättre kontroll, vilket minskar driftkostnaderna och maximerar drifttiden.



Konstruerad för distans

Maskinens höga systemkraft och hållbara larver ger imponerande dragkraft för att köra uppför slänter och över ojämna underlag. – Mer kraft, bättre produktivitet och enklare förflyttning på arbetsplatsen. Överlägset enkelt att nå svåråtkomliga ställen på arbetsplatsen.



Solid stabilitet

Föraren kan arbeta tryggt i tuffa miljöer tack vare EC750E:s oslagbara stabilitet. Navigera i oländig terräng i den välbalanserade och solida maskinen som har en bred spårvidd, långa larver, en mekaniskt justerbar undervagn och optimerad motvikt.

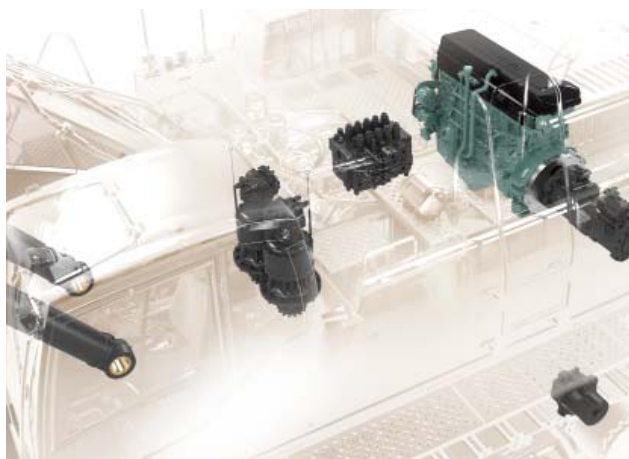


Byggd för att jobba - åt dig

Den hållbara EC750E, utformad för maximal drifttid, är alltid tillgänglig och redo för alla slags applikationer. Med maskinens robusta design, pålitliga och slittåliga komponenter samt enkel åtkomst till servicepunkter kan du vara säker på att få jobbet snabbt avklarat, utan fördröjningar.

Beprövad pålitlighet

EC750E är robust och pålitlig tack vare Volvos komponenter av hög kvalitet, konstruerade för att arbeta i perfekt harmoni med maskinen. Volvos rigorösa testprogram i utvecklingsskedet garanterar välkonstruerade komponenter som är specialbyggda för jobbet och beprövat pålitliga i de tuffaste applikationerna.



Enkel serviceåtkomst

Maximera drifttiden med snabb och säker service. De viktigaste underhållspunkterna kommer du enkelt åt genom de stora, bekvämt placerade luckorna via omgivande plattformar.



Hållbart konstruerad

Med den hållbara och pålitliga EC750E kan du producera utan avbrott. Med skyddade komponenter, inklusive en stark ramstruktur, kan du lita på maskinens långa livslängd och oavbrutna drift vid krävande applikationer. En robust bukplåt används för extra skydd av maskinens underrede.



Robust skydd

Som extra säkerhet och skydd finns flera hyttalternativ certifierade med tillvalen FOG (Falling Object Guard) och FOPS (Falling Object Protective Structure). De ger extra trygghet vid arbete i riskfyllda miljöer. EC750E kan också utrustas med ett fullängtt urspårningsskydd för extra säkerhet.





BOM OCH SKAFT

Maximera maskinens drifttid och prestanda för alla slags jobb med den förstärkta HD-bommen och skaftet, som är tillverkade av höghållfast stål. För maximal pålitlighet även i de mest krävande förhållandena har skaftet svetsade slitjärn som extra skydd, och olika bom- och skaftkonfigurationer finns tillgängliga för alla skopstorlekar och applikationer.



VOLVO RÄTT IGENOM

Volvos hållbara redskap är konstruerade för att fungera i perfekt harmoni med Volvos maskiner, så att de tillsammans bildar en pålitlig enhet. Med funktioner och egenskaper som är idealiskt samstämda fungerar Volvos redskap som en integrerad del av den grävmaskin de är avsedda för – och levererar maximal produktivitet.

Matcha med robusta redskap

Med en Volvo-bandgrävare och ett Volvo-redskap får du helt enkelt mer gjort. Tack vare Volvos breda utbud av redskap, inklusive de hållbara och effektiva allroundskoporna, HD-skopor och Extreme duty-skopor, kan du utnyttja din maskin till fullo. Det är enkelt att skraddarsy EC750E så att den passar perfekt för de applikationer och förhållanden som råder på din arbetsplats.

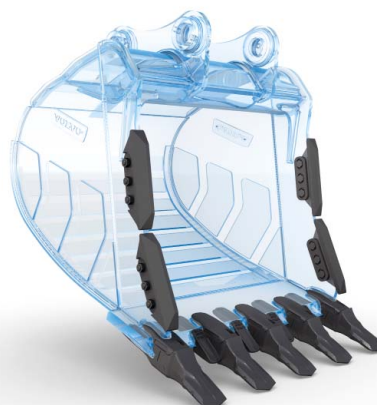
HD- och Extreme duty-skopor

Volvos HD- och Extreme duty-skopor är byggda med slitplåtar och är överlägsna för att gräva kompakta material som lös sten, hård lera och grus. De är perfekta för stenbrotts- och gruvapplikationer och är tillverkade av förstärkta, högkvalitativa material för extra lång livslängd och överlägsen prestanda. Specialbyggda skopor finns i vissa regioner – fråga din återförsäljare.



Volvo originaltänder, kantstål och skär

Volvo-skoporna är tillverkade i höghållfast stål för att öka skopans hållbarhet och de är tillgängliga från fabriken* med en rad olika typer av tänder, kantstål, segment och slitplåtar för att skydda skopan och förlänga dess livslängd i extra krävande arbetsförhållanden. *Redskapen är tillgängliga för styckbeställning i vissa regioner. Kontakta din återförsäljare för mer information.



Hydraulhammare

EC750E kan utrustas med en Volvo hydraulhammare, som är konstruerad för att bryta sönder även de mest krävande materialen. Med jämn slagkraft och hög brytkraft får du maximalt resultat och hållbarhet. Ställ in din hydraulhammare från Volvo på rätt frekvens så att det passar dina behov.



Redskapshanteringssystem

Det lösenordsskyddade informationssystemet för redskap har plats för upp till 20 olika sparade redskap. Systemet låter föraren förinställa hydraulflöde och tryck från skärmen i hytten, vilket gör att fler redskap kan användas och maskinen blir mer mångsidig.



Redo för utmaningen

BOM OCH SKAFT

Maximera maskinens drifttid och prestanda för alla applikationer med den förstärkta bommen och skaftet.

Total kontroll

Det elektroniskt styrda hydraulsystemet kontrollerar flödet efter behov och minskar de interna förlusterna i hydraulkretsen.

Redskapssystem

Det lösenordsskyddade redskapssystemet kan lagra 20 olika redskap för extra flexibilitet.

Volvo originaltänder, kantstål, och skär

Volvos skopor är tillgängliga från fabriken med ett brett utbud av slitdelar för att förlänga livslängden även i de tuffaste arbetsförhållandena.

VOLVO RÄTT IGENOM

Med funktioner och egenskaper som är idealiskt samstämda fungerar Volvos redskap som en integrerad del av den grävmaskin de är avsedda för – och levererar maximal produktivitet.

ÖVERLÄGSEN GRÄVPRESTANDA

EC750E har överlägsen grävkraft, särskilt vid arbete med hårda och tunga material.



Beprövad pålitlighet

Räkna med Volvos högkvalitativa komponenter som är konstruerade för att arbeta i perfekt harmoni med din maskin.

Förarens val

En bekväm hytt och användarvänliga reglage, även i svåra förhållanden, gör denna maskin till förarens val.

Slitstark design

Tack vare skyddade komponenter kan du lita på EC750E för lång livslängd och oavbruten drift.

POWERED BY VOLVO

Lita på toppprestanda från EC750E, med en kraftfull Volvo D16-motor som ger snabb och effektiv drift.

Solid stabilitet

Allt du kan förvänta dig av en Volvo – stabil i krävande miljöer, pålitlig prestanda och hållbarhet.

Uträtta mer på kortare tid

Korta ner cykeltiderna till ett minimum med det nytvecklade, helt elektroniskt styrda hydraulsystemet.

TRYGGHETSAVTAL

Trygghetsavtalen erbjuder förebyggande underhåll, reparationsavtal och ett antal olika drifttidstjänster.

AdBlue®

Volvo erbjuder en kvalitetssäkrad, kostnadseffektiv, lättillgänglig och komplett AdBlue-lösning. Kontakta din Volvoåterförsäljare för mer information.

® = registrerat varumärke som tillhör VDA (Verband der Automobilindustrie e.V)

Öka värdet på din verksamhet

Att vara Volvo-kund innebär att ha en komplett uppsättning tjänster nära till hands. Volvo kan erbjuda dig ett långsiktigt samarbete, skydda dina intäkter och tillhandahålla ett komplett sortiment av kundlösningar med hjälp av reservdelar av hög kvalitet, levererade av engagerade människor. Vi på Volvo arbetar alltid för att öka den positiva avkastningen på din investering och maximera din produktion.

Kompleta lösningar Volvo har rätt lösning för dig.

Så varför inte låta oss tillgodose alla dina behov under maskinens hela livscykel? Genom att lyssna på dina krav kan vi minska din totala ägandekostnad och öka dina intäkter.



Volvo originaldelar

Att vi är noga med detaljer är det som får oss att sticka ut. Detta beprövade koncept är en god investering för din maskin. Volvo originaldelar testas noga eftersom varje del är viktig för drifttid och prestanda. Endast genom att använda Volvos originaldelar kan du vara säker på att din maskin behåller den berömda Volvo-kvaliteten.

Servicenätverk

För att kunna hjälpa till snabbare kommer en Volvo-expert ut till din arbetsplats från någon av våra Volvo-anläggningar. Med vår omfattande infrastruktur av tekniker, verkstäder och försäljningsställen har Volvo ett heltäckande nätverk för att stödja dig med lokal kännedom och global erfarenhet.





TRYGGHETSAVTAL

De olika trygghetsavtalen erbjuder förebyggande underhåll, totala reparationer och ett antal drifttjänster. Volvo använder den senaste tekniken för att övervaka maskinens drift och status och ger dig råd om hur du kan öka din lönsamhet. Med de olika serviceavtalen har du kontroll över dina driftskostnader.

EC750E i detalj

Motor

Den senaste generationen av dieselmotorer från Volvo uppfyller helt kraven i utsläppsföreskrifterna Tier 4f (steg IV). De har Volvo Advanced Combustion Technology (V-ACT) och är konstruerade för att leverera överlägsen prestanda och bränsleeffektivitet. Motorn har exakta högtrycksbränsleinsprutare, turboladdare och luft-luft-laddluftkylare, samt elektroniska motorreglage för att optimera maskinens prestanda.
Lufffilter: 3-stegsfilter med förrengöring
Automatiskt tomgångssystem: Sänker motorvarvtalet till tomgång om spakar och pedaler inte används, vilket resulterar i lägre bränsleförbrukning och låga ljudnivåer i hytten.

Motor	Volvo	D16J
Max. effekt vid	varv/min	1 800
Netto, ISO 9249/SAE J1349	kW	392
	hk	533
Brutto, ISO 14396/SAE J1995	kW	393
	hk	534
Max. vridmoment	Nm	2 570
	vid varvtal	varv/min
Antal cylindrar		6
Cylindervolym	l	16,1
Cylinderdiameter	mm	144
Slaglängd	mm	165

Elsystem

Elsystem med hög kapacitet som är väl skyddat. Vattentäta kabelsatskontakter med dubbel låsning används för att säkerställa korrosionsfria anslutningar. Huvudreläerna och magnetventilerna är skyddade för att hindra skador. Batterifrånsljare är standard. Contronics ger avancerad övervakning av maskinens funktioner och viktig diagnostisk information.

Spänning	V	24
Batterier	V	2x12
Batterikapacitet	Ah	210
Generator	V/Ah	28/80

Undervagn

Undervagnen har en robust X-formad ram. Fettsmorda och avtätade bandkedjor är standard.

Bandplattor		48x2
Länkdelling	mm	260,4
Bandbredd, dubbelkam	mm	650/750/900
Underrullar		8x2
Övrrullar		3x2

Svängsystem

Svängsystemet har en axialkolvmotor som driver en planetväxellåda för maximalt vridmoment. Automatisk svängbroms och svängningsdämpande ventil är standard.

Max. svänghastighet	varv/min	7
Max. vridmoment	kNm	275,5

Körssystem

Varje band drivs av en automatisk tvåstegs axialkolvmotor. Transportbromsarna som har flera skivor ansätts av fjäderkraft och lossas hydrauliskt. Drivmotorerna, bromsarna och planetväxlarna sitter väl skyddade i bandramarna.

Max. dragkraft	kN	472
Maximal körhastighet (låg)	km/h	2,9
Maximal körhastighet (hög)	km/h	4,6
Max. lutning	°	35

Återfyllning vid service

Bränsletank	l	800
DEF/AdBlue® -tank	l	80
Hydraulsystem, totalt	l	655
Hydraultank	l	350
Motorolja	l	52
Motorolvätska	l	66
Svängväxellåda	l	2 x 6,8
Undervagnstransmission	l	2 x 13,5

Hydraulsystem

Det nya elhydrauliska systemet och den nya huvudmanöverventilen (MCV) använder intelligent teknik för att reglera flödet efter kraven för hög produktivitet, hög grävkapacitet och utmärkt bränsleekonomi. Summeringssystemet, bom-, skaff- och svängprioritering tillsammans med bom-, skaff- och skopefterfyllnad ger optimal prestanda. Följande viktiga funktioner ingår i systemet:
Summeringssystem: Kombinerar flödet för båda hydraulpumparna för att garantera korta cykeltider och hög produktivitet.
Bomprioritering: Prioriterar bomfunktionen för snabbare bomlyft vid lastning eller djup schaktning.
Skaffprioritering: Prioriterar skafffunktionen för kortare cykeltider i samband med slantning och bättre skopfyllnad vid grävning.
Svängprioritering: Prioriterar svängfunktioner för snabbare samkörning av aggregatrörelser.
Efterfyllnadssystem: Förhindrar kavitation och ger flöde till andra rörelser under samtidiga operationer för maximal produktivitet.
Lasthållningsventiler: Lasthållningsventiler för bom och skaff förhindrar krypning i grävutrustningen.

Huvudpump. 2 x axialkolvpumpar med reglerbar slagvolym

Maximalt flöde	l/min	2x450
----------------	-------	-------

Servopump. Kugghjulspump

Maximalt flöde	l/min	1x34,5
----------------	-------	--------

Inställningstryck, avlastning

Arbetstryck	MPa	33,8/35,8
Larvning	MPa	33,8
Sväng	MPa	26,5
Servopilotkrets	MPa	3,9

Hydraulmotorer

Transport: axialkolvmotor med variabelt displacement
Sväng: axialkolvmotor med fast displacement med mekanisk broms

Hydraulicylindrar

Monobom		2
Cylinderdiameter x slaglängd	ø x mm	200 x 1 790
Skaff		1
Cylinderdiameter x slaglängd	ø x mm	215 x 2 070
Skopa		1
Cylinderdiameter x slaglängd	ø x mm	190 x 1 450
ME-skopa		1
Cylinderdiameter x slaglängd	ø x mm	200 x 1 450

Hytt

Förarhytten har enkelt insteg tack vare den breda dörröppningen. Förarhytten är upphängd i hydrauliskt dämpade fästen som minskar stötar och vibrationer och ger en utmärkt förarkomfort. I kombination med ljudabsorberande isolering ger detta låga ljudnivåer. Hytten har mycket bra runtomsikt. Vindrutan kan enkelt skjutas upp i hyttaket, och den nedre framrutan kan tas bort och förvaras i sidodörr. Integrerat luftkonditionerings- och värmesystem: trycksatt och filterad hyttluft levereras med en automatiskt styrd fläkt. Luften fördelas i hytten från 14 olika ventilmunstycken.
Ergonomiskt förarsäte: den justerbara stolen och joystickkonsolen kan justeras oberoende av varandra för att passa föraren. Förarstolen har 12 olika inställningsmöjligheter plus ett säkerhetsbälte för förarens komfort och säkerhet. Om maskinen har luftkonditionering används köldmedium av typ R134a. Innehåller den fluorerade växthusgasen R134a, GWP-värde 1,430 t koldioxidkvalenter.

Ljudnivå

Ljudnivå i hytten enligt ISO 6396

LpA	dB (A)	72
-----	--------	----

Extern ljudnivå enligt ISO 6395 och EU:s bullerdirektiv (2000/14/EG) och 474-1:2006 +A1:2009

LwA	dB (A)	108
-----	--------	-----

Specifikationer

MARKTRYCK

Benämning	EC750E						
	Bandplatta, bredd mm	Bom 6,6 m, Skaft 2,9 m, Skopa 4,4 m ³			Bom 7,7 m, Skaft 3,55 m, Skopa 3,3 m ³		
		Motvikt, 12 100 kg			Motvikt, 12 100 kg		
		Maskinvikt kg	Marktryck kPa	Totalbredd mm	Maskinvikt kg	Marktryck kPa	Totalbredd mm
Tvåkams bandplattor	650	73 500	106.8	4 185	73 100	106.2	4 185
	750	74 200	93.5	4 190	73 800	93.0	4 190
	900	75 300	79.0	4 340	74 900	78.6	4 340

GUIDE FÖR VAL AV SKOPA

Skoptyp	Volym m ³	Skärbredd mm	Tippradie mm	Vikt kg	Tänder EA	EC750E				
						6,2 m bom		7,7 m bom		
						650 mm bandplatta, 12 100 kg motvikt				
						2,9 m	2,9 m	3,55 m	4,2 m	
Direktinfästa skopor (V4) - Universal cut	Allround	1,99	1 200	2 177	2 580	5	C	C	C	C
		4.40	2 150	2 190	3 770	5	C	C	B	A
		4.65	2 250	2 177	3 986	5	C	C	B	A
		4.85	2 330	2 177	4 099	5	C	B	B	A
		5.16	2 450	2 177	4 311	6	C	B	A	X
	Heavy Duty (för krävande förhållanden)	1,99	1 200	2 190	2 864	4	D	D	D	D
		3.30	1 720	2 190	3 615	4	D	D	D	D
		4.00	2 000	2 190	4 125	5	D	D	C	B
		4.40	2 150	2 190	4 324	5	D	C	B	A
		4.65	2 250	2 190	4 439	5	D	C	B	A
Direktinfästa skopor (V6) - Aggressive cut	Heavy Duty (för krävande förhållanden)	4.85	2 330	2 190	4 590	5	D	B	A	X
		5.16	2 450	2 190	4 832	6	C	B	A	X
		4.40	2 200	2 445	4 962	4	D	C	B	A
		4.60	2 300	2 445	5 123	4	D	C	B	A
		4.20	2 140	2 445	5 227	4	D	C	B	A
Extreme Duty (för mycket krävande förhållanden)	4.40	2 200	2 445	5 326	4	D	C	B	A	

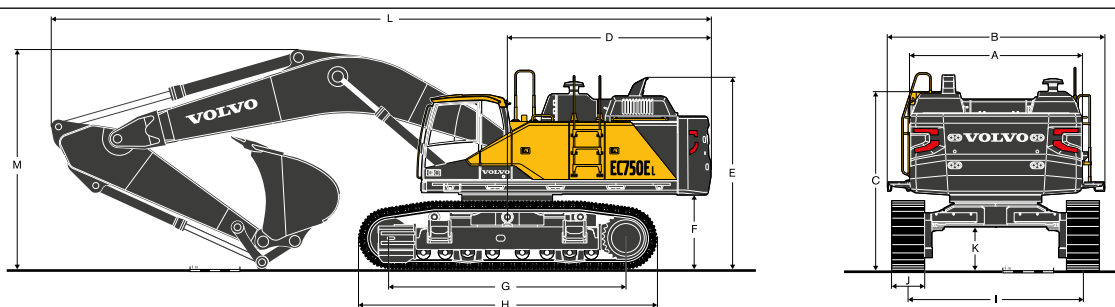
Rådgör med din Volvoåterförsäljare om rätt kombination av skopor och redskap för applikationen. Rekommendationerna är enbart riktlinjer baserade på typiska driftförhållanden. Skopans kapacitet baserad på ISO 7451, utstjälp material som ligger i vinkel 1:1.

Maximal materialdensitet

A	1 200~1 300 kg/m ³	Kol, kalk, skiffer
B	1 400~1 600 kg/m ³	Våt jord och lera, kalksten, sandsten
C	1 700~1 800 kg/m ³	Granit, våt sand, sprängd sten
D	1 900 kg/m ³ ~	Våt lera, järnmalm

X : Rekommenderas ej

MÅTT



Benämning	Enhet	EC750E			
		6,6	2,9	7,7	4,2
Bom	m	6,6	2,9	7,7	4,2
Skaft	m	2,9	2,9	3,55	4,2
A	mm	3 420	3 420	3 420	3 420
B	mm	4 290	4 290	4 290	4 290
C	mm	3 520	3 520	3 520	3 520
D	mm	4 140	4 140	4 140	4 140
E	mm	3 850	3 850	3 850	3 850
	mm	4 000	4 000	4 000	4 000
	mm	3 540	3 540	3 540	3 540
	mm	3 790	3 790	3 790	3 790
	mm	3 850	3 850	3 850	3 850
	mm	4 100	4 100	4 100	4 100
F	mm	1 507	1 507	1 507	1 507
G	mm	4 750	4 750	4 750	4 750
H	mm	5 990	5 990	5 990	5 990
I	mm	3 440	3 440	3 440	3 440
J	mm	2 750	2 750	2 750	2 750
K	mm	858	858	858	858
L	mm	12 200	13 320	13 220	13 160
M	mm	4 855	4 660	4 600	4 950

*Med kam för bandplatta

Specifikationer

MÅTT

Benämning	Enhet	EC750E	
		6,6	7,7
Bom	m	6 940	8 040
Längd	mm	6 940	8 040
Höjd	mm	2 530	2 210
Bredd	mm	1 100	1 100
Vikt	kg	7 320	7 710

* Omfattar cylinder, rör och sprint

Benämning	Enhet	EC750E		
		2,9	3,55	4,2
Bom	m	4 280	4 960	5 600
Längd	mm	4 280	4 960	5 600
Höjd	mm	1 530	1 410	1 380
Bredd	mm	740	740	740
Vikt	kg	4 120	4 210	4 520

* Inklusive skoppcylinder, länksystem och tapp

Cylinder				
Längd	Höjd	Bredd	Vikt	
mm	mm	mm	kg	
2 525	560	370	710 x 2 satser = 1 420	

Motvikt				
Längd	Höjd	Bredd	Vikt	
mm	mm	mm	kg	
3 420	1 750	660	12 100	

Undervagn				
Bandplatta, bredd	Längd	Höjd	Totalbredd	Vikt
mm	mm	mm	mm	kg
650	5 990	1 375	1 080	10 600 x 2
750	5 990	1 375	1 080	10 950 x 2
900	5 990	1 375	1 160	11 500 x 2

Övre tillbyggnad utan motvikt

Längd	Höjd över hytt	Höjd, avgasrör	Bredd	Vikt
mm	mm	mm	mm	kg
5 550	2 655	2 995	3 430	23 150

*Höjd, regnskydd 2 935

* Höjd, cyklon 2 995

*Höjd, oljebad 3 245

Övre tillbyggnad inklusive UC, exklusive CWT

Bandplatta, bredd	Längd	Höjd, avgasrör	Totalbredd (indragen)	Vikt
mm	mm	mm	mm	kg
650	6 780	3 850	3 495	44 350
750	6 780	3 850	3 500	45 050
900	6 780	3 850	3 650	46 150

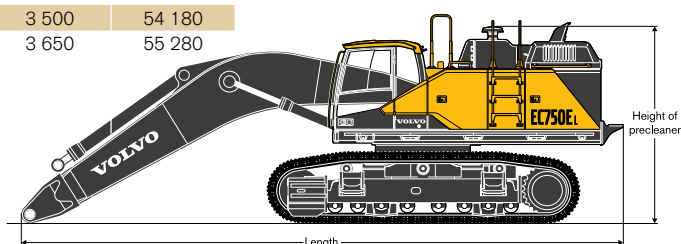
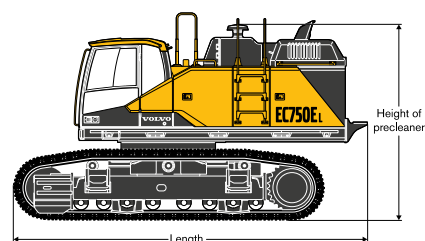
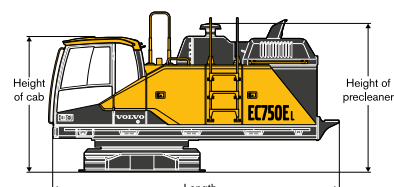
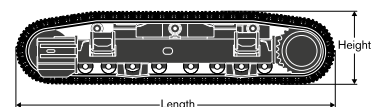
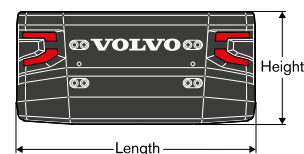
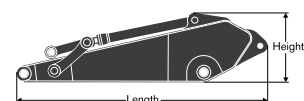
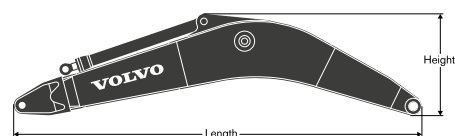
*Höjd, regnskydd 3 790

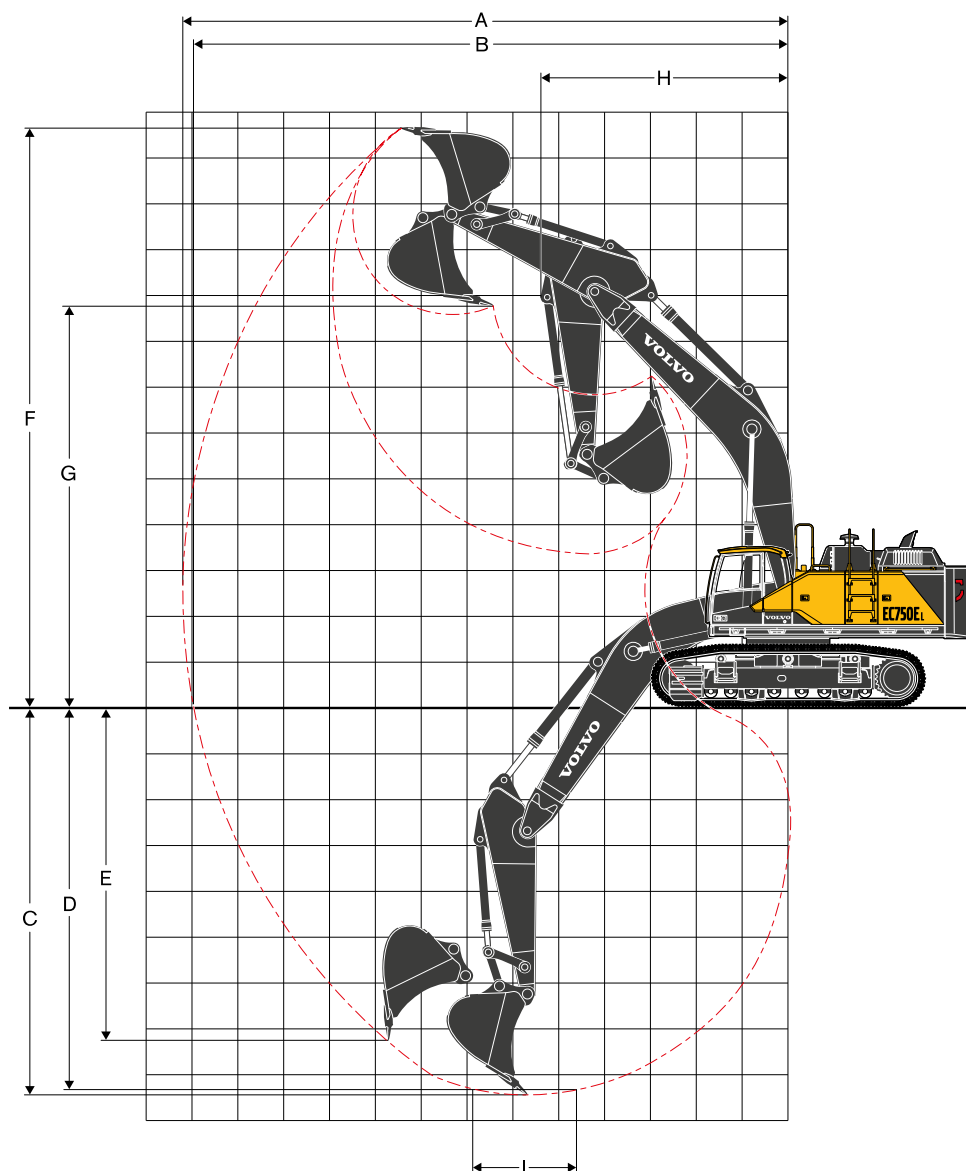
* Höjd, cyklon 3 850

*Höjd, oljebad 4 100

Övre tillbyggnad, inklusive UC och bom, exklusive CWT

Bom	Bandplatta, bredd	Längd	Höjd, avgasrör	Totalbredd (indragen)	Vikt
m	mm	mm	mm	mm	kg
6,6	650	10 190	3 850	3 495	53 090
	750	10 190	3 850	3 500	53 790
	900	10 190	3 850	3 650	54 890
7,7	650	11 350	3 850	3 495	53 480
	750	11 350	3 850	3 500	54 180
	900	11 350	3 850	3 650	55 280
*Höjd, regnskydd			3 790		
* Höjd, cyklon			3 850		
*Höjd, oljebad			4 100		





ARBETSOMRÅDE

Benämning	Enhet	EC750E			
Bom	m	6,6	7,7		
Skaft	m	2,9	2,9	3,55	4,2
A Max. grävräckvidd	mm	11 460	12 570	13 130	13 750
B Max. räckvidd i markplanet	mm	11 160	12 300	12 870	13 500
C Max. grävdjup	mm	7 210	7 720	8 370	9 020
D Max. grävdjup (l = 2,44 m nivå)	mm	7 060	7 570	8 240	8 900
E Max. vertikalt grävdjup (vertikal grävning)	mm	5 650	6 740	7 390	8 010
F Max. grävhöjd	mm	10 940	12 430	12 600	12 910
G Max. tipphöjd	mm	7 000	8 450	8 650	8 970
H Min. främre svängradie	mm	5 130	5 460	5 390	5 430

GRÄVKRAFTER MED DIREKTINFÄST SKOPA

Brytkraft – skopa (normal/ Power boost)	SAE J1179	kN	323/342	300/318	303/320	303/320
	ISO 6015	kN	362/383	336/356	339/359	339/359
Grävkraft – skaft (normal/ power boost)	SAE J1179	kN	311/329	316/334	277/293	248/262
	ISO 6015	kN	319/337	322/341	282/298	252/266
Rotationsvinkel, skopa		kN	174	174	174	174

Utrustning

STANDARDUTRUSTNING

Motor

Turboladdad, 4-takts dieselmotor med vätskekylning, direktinsprutning och laddluftkylare som uppfyller kraven i Tier 4f EU (steg IV)

Luftfilter med indikator

Värmare för luftintag

Cyklon-förrenare

Elektrisk avstängning av motor

Bränslefilter och vattenavskiljare

Generator, 80 A

Tankningspump, 100 l/min med automatisk avstängning

Elektriskt / elektroniskt kontrollsystem

Contronics

Avancerat kontrollsystem

Självdagnostiksystem

Maskinstatusindikering

Varvtalsavkännande effektreglering

Nödstoppknapp för motor

Automatiskt tomgångssystem

Snabbomkopplare

Funktion för säker stopp/start

Justerbar 8-tums LCD-färgskärm

Frånskiljare för urkoppling av elsystemet

Blockeringskrets för omstart av motor

Halogenstrålkastare med hög effekt:

Hyttmonterat 2

Rammonterat 2

Bommonterade 4

Batterier, 2 x 12 V / 210 Ah

Startmotor, 24 V / 7 kW

Ram

Gångramp med ledstång

Fullhöjdsbalkvikt 12 100 kg

Verktysförråd

Gångbrygga på sidan

Skyddsplåtar under svängcentrum (extra kraftiga på 4,5 mm)

Stansade halkfria plåtar

Undervagn

Maskinens undervagn kan skjutas tillbaka

Hydraulisk bandjustering

Fettsmorda och avtätade kedjelänkar

Hydraulsystem

Slangbrottsventil: bom

Överlastvarning

Automatiskt avkännande hydraulsystem

Summeringssystem

Bomprioritering

Skaftprioritering

Svängprioritering

ECO-läge, bränslebesparande teknik

Efterfyllnadsventiler för bom och skaft

Svängningsdämpande ventiler för sväng

Lasthållningsventiler för bom och skaft

Flerstegs filtersystem

Cylinderdämpning i ändlägena

Tätningar för cylinderförening

Extra hydraulventil

Automatisk körmotor med två hastighetsregister

Hydraulolja ISO VG 46

STANDARDUTRUSTNING

Hytt och inredning

Silikonolja- och gummifästen med fjäder

Ställbar förarstol med värmare och spakkonsol

Joystickreglage med 4 knappar vardera

Värmare & luftkonditionering, automatisk

Flexibel antenn

AM/FM-stereo med mp3-, USB- och Bluetoothingång

Spak för hydrauliskt säkerhetslås

Hytten är allvädersljuddämpad och inkluderar:

Mugghållare

Dörrlås

Tonade rutor

Golvmatte

Signalhorn

Stort förvaringsutrymme

Öppningsbar (uppdragbar) frontruta

Demonterbar nedre frontruta

Säkerhetsbälte

Säkerhetsglas

Solskydd, fram, tak, bak

Regnskydd

Vindrutetorkare med intervallfunktion

Huvudnyckel

Urspårningsskydd

Bukplåt (10 mm)

Bandplattor

Bandplattor, 650 mm med tvåkam

Grävaggregat

Bom: ME 6,6 m

Skaft: ME 2,9 m

Manuell centralsmörjning

EXTRAUTRUSTNING

Motor

Elektrisk motorvärmare 120 V, 240V

Tvåstegs oljebadsförrenare

Dieselmotorsvärmare, 10 kW, 12 kW

Vattenavskiljare med värmare

Automatisk motoravstängning

EI

Extra arbetsbelysning: Halogen/LED

Hyttmonterad 3 (fram 2, bak 1)

Bommonterade 4

Rammonterat 2

Motviktsmonterat 1

Körvarning

Stöldskyddssystem

Roterande varningsljus

EXTRAUTRUSTNING

Ram

Motvikter
12 100 kg, avtagbar typ

Undervagn

Heltäckande urspårningsskydd

Hydraulsystem

Slangbrottsventil: skaft
Raklarvningspedal
Conflux för skopa
Bom flytfunktion
Bom flytfunktion utan HRV
Hydraulutrustningar:
Hanteringssystem för arbetsverktyg (upp till 20 programmerbara minnen)
Hammare och sax: 1- och 2-pumpsflöde
Hammare och sax: förinställning av variabelt flöde och tryck
Extra returfilter
Slänt och rotator
Grip
Rördragning för redskapsfäste
Hydraulolja ISO VG 32, 68
Hydraulolja, biologiskt nedbrytbar 46
Hydraulolja, longlife-olja 32, 46, 68
Hydraulslang för Artic

EXTRAUTRUSTNING

Hytt och inredning

Fast vindruta i ett stycke
Tygklädd stol utan uppvärmning
Tygklädd stol med uppvärmning och luftfjädring
Halvlånga joysticks
Joysticks med 3 strömställare och 1 proportionell
Ändring av manöverkombinationer
Öppningsbar lucka
Skydd mot fallande föremål (FOG)
Rammonterat
Hyttmonterat
Hyttmonterad skyddsanordning mot fallande föremål (FOPS)
Rökarsats (askkopp och tändare)
Skyddsnet för framruta
Solskydd, tak (stål)
Nedre vindrutetorkare med intervallfunktion
Rengöringsmunstycke
Bakåtriktad kamera
Sidokamera
Antivandaliseringssats
Specialnyckel

Bandplattor

Larvplattor 750/900 mm med dubbla kammar

Grävaggreat

Bom: 7,7 m
Skaft: 2,9 m, 3,55 m, 4,2 m

Service

Verktygssats, dagligt underhåll
Verktygssats, komplett
Specialverktyg för skjutbar ram
Automatiskt centralsmörjningssystem

ETT URVAL AV VOLVO EXTRAUTRUSTNING

Centralsmörjningssystem



Sidokamera



Flytläge för bom



Conflux för skopa



Tvåstegs oljebadsförrnare



Fast vindruta i ett stycke



Alla produkter marknadsförs inte på alla marknader. Under vår policy av ständiga förbättringar förbehåller vi oss rätten till ändringar i specifikationer och utförande utan särskilt meddelande. Illustrationerna visar inte alltid maskinen i standardutförande.



VOLVO

Volvo Construction Equipment

www.volvoce.com