



Volvo Construction Equipment

# EC750E

Escavatori Volvo 72.8-74.9 t 534 hp



# Un debole per le prestazioni

Volvo Construction Equipment è impegnata a dare sempre il meglio. Sviluppando prodotti e servizi in grado di migliorare la produttività, siamo sicuri di poter ridurre i costi e aumentare il profitto dei nostri clienti in tutto il mondo. Come parte del Gruppo Volvo ci appassioniamo per le soluzioni innovative per aiutarvi a lavorare in modo più intelligente e meno faticoso.

## Vi aiutiamo a fare di più.

Produrre di più con minor fatica è un segno distintivo di Volvo Construction Equipment. Per noi, l'alta produttività deve essere accompagnata anche da un basso consumo di energia, una maggiore facilità d'uso e una durata superiore. Quando si parla di ridurre i costi del ciclo di vita, Volvo è protagonista assoluta.

## Progettata per soddisfare le vostre esigenze.

C'è un sacco di impegno nel creare soluzioni adatte alle particolari esigenze di diverse applicazioni industriali. Le innovazioni richiedono spesso alta tecnologia, ma non è sempre così. Alcune delle nostre migliori idee sono state semplici, basate su una comprensione chiara e profonda delle esigenze professionali dei nostri clienti.



## In 180 anni si imparano un sacco di cose.

Nel corso degli anni Volvo ha anticipato delle soluzioni che hanno rivoluzionato l'uso delle macchine movimento terra. Nessun altro marchio è sinonimo di sicurezza quanto Volvo. Proteggere gli operatori, le persone intorno a loro e ridurre al minimo il nostro impatto ambientale sono i valori chiave che continuano a caratterizzare la nostra filosofia di progettazione del prodotto.

## Siamo al vostro fianco.

Supportiamo il marchio Volvo con i migliori collaboratori. Volvo è davvero un'impresa globale, un'organizzazione sempre pronta ad offrire un servizio rapido ed efficiente a sostegno dei suoi clienti, dovunque si trovino.

## Abbiamo una passione sincera per le prestazioni.



Volvo Trucks



Renault Trucks



Mack Trucks



UD Trucks



Volvo Buses



Volvo Construction Equipment



Volvo Penta



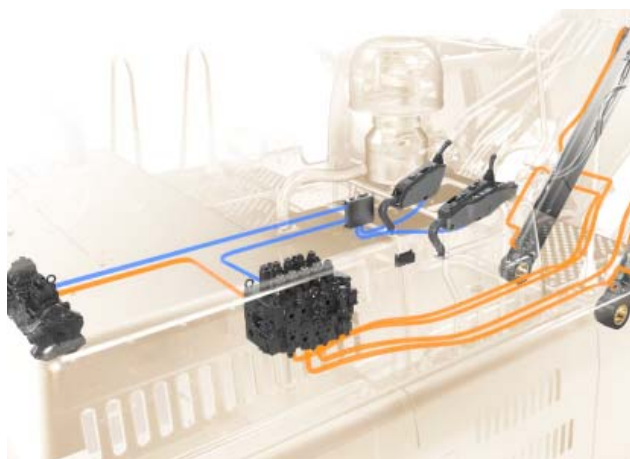
Volvo Financial Services

# Prestazioni superiori con costi minori

Aumentate la vostra redditività e produttività con l'EC750E. L'escavatore cingolato Volvo offre il perfetto binomio di potenza e stabilità per gestire una portata superiore nelle applicazioni più gravose. Consumi di carburante ai vertici della categoria, innovativa tecnologia elettroidraulica e modalità ECO contribuiscono ad ottimizzare la produzione e a massimizzare la resa del vostro investimento.

## Totale controllo

Per un uso più produttivo ed efficiente in termini di consumi, il nuovo sistema elettroidraulico lascia un maggior controllo nelle mani dell'operatore. Grazie alla tecnologia intelligente, un sistema intuitivo controlla la portata sulla base della domanda e limita le perdite all'interno del circuito idraulico.



## Straordinaria efficienza dei consumi

Otteni la migliore efficienza nei consumi di carburante grazie all'esclusiva modalità ECO di Volvo. La modalità ECO ottimizza l'impianto idraulico per ridurre la perdita di pressione e portata – ne consegue una migliore efficienza dei consumi senza compromettere in alcun modo le prestazioni nella maggior parte delle condizioni operative.



## La più apprezzata dagli operatori

Affrontate i lavori più impegnativi nel comfort della cabina Volvo, la migliore del settore. La silenziosa cabina offre ampio spazio per le gambe e per riporre oggetti personali, 12 bocchette per l'aria condizionata e sedile regolabile, permettendo così all'operatore di rimanere riposato, vigile e concentrato, più a lungo. Le interfacce distribuite in posizioni ergonomiche (compresi joystick, tastiera e monitor LCD) e la visibilità a 360 gradi aiutano a lavorare con la vostra macchina in grande sinergia.





# ALIMENTATO DA VOLVO

Affidatevi alle prestazioni superiori dell'EC750E per svolgere lavori più impegnativi con maggiore efficacia e rapidità. La macchina, dotata di un potente motore Volvo D16, sfrutta tecnologia all'avanguardia, risultato di decenni di esperienza, offrendo maggiore potenza ed efficienza dei consumi, a beneficio della vostra profittabilità.



# MIGLIORI PRESTAZIONI DI SCAVO

Portate a termine i lavori anche nelle condizioni più gravose con la straordinaria forza di scavo dell'EC750E. Supportato dall'avanzata tecnologia elettroidraulica Volvo, l'EC750E scava, ruota e carica più materiali in qualsiasi applicazione.

# Prestazioni vincenti

Niente è impossibile con il potente EC750E. Sia che lo si utilizzi in miniere, cave o in applicazioni di costruzione gravose, l'EC750E offre le migliori prestazioni di scavo, straordinaria efficienza dei consumi e rapidi cicli di lavoro per la massima resa dell'investimento.

## La modalità giusta a seconda del lavoro

Raggiungete consumi di carburante e prestazioni della macchina ottimali con l'esclusivo sistema integrato "work mode" di Volvo. Il sistema, ottimizzando l'efficienza, consente all'operatore di scegliere la modalità di lavoro migliore per il lavoro da svolgere tra: I (Idle), F (Fine), G (General), H (Heavy) e P (Power max).



## Svolgete più lavoro in meno tempo

Diminuite la durata dei cicli di lavoro e aumentate la redditività con il nuovissimo impianto completamente elettroidraulico. L'impianto idraulico Volvo, abbinato all'elevata potenza e alla massima coppia erogate dal motore Volvo D16, consente di svolgere più lavoro in meno tempo. Con cicli di lavoro più rapidi, l'EC750E garantisce maggior controllo, riduce i costi di esercizio e ottimizza la disponibilità operativa.



## Progettato per le lunghe distanze

Offrendo maggiore potenza, migliore produttività e facilità di manovra in cantiere, l'elevata pressione dell'impianto e i resistenti cingoli della macchina garantiscono un'impressionante forza di trazione per affrontare le salite e per i trasferimenti su terreno instabile. Sperimentate la migliore accessibilità alle aree del vostro cantiere più difficili da raggiungere.



## Solida stabilità

Gli operatori possono lavorare in tranquillità in ambienti impegnativi grazie alla straordinaria stabilità dell'EC750E. Affrontate i terreni più impervi con questa macchina robusta e ben bilanciata, che presenta un'ampia carreggiata, cingoli lunghi, carro retrattile e contrappeso ottimizzato.

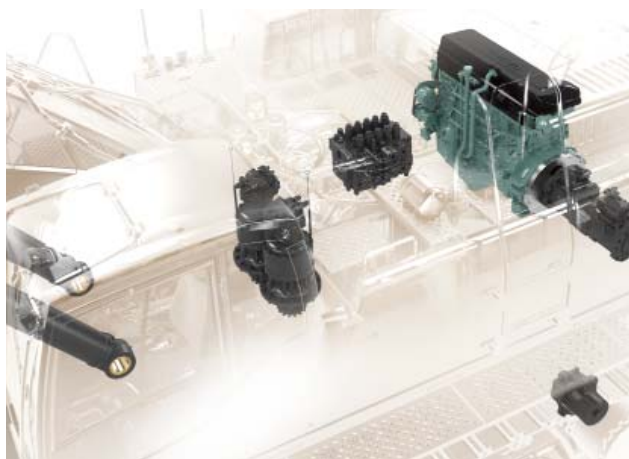


# Costruito per lavorare per voi

Sempre disponibile e pronto per qualsiasi applicazione, il durevole EC750E è progettato per garantire la massima disponibilità operativa. Il robusto design della macchina, i componenti affidabili e resistenti all'usura e l'agevole accesso per la manutenzione garantiscono lo svolgimento rapido del lavoro e senza alcun ritardo.

## Affidabilità collaudata

Affidatevi ad un robusto EC750E con componenti Volvo di alta qualità, progettati per operare in perfetta sinergia con la macchina. L'impegno di Volvo in rigorosi collaudi durante il processo di sviluppo assicura la produzione di componenti ben progettati, realizzati su misura per l'applicazione e collaudati per garantirne l'affidabilità nelle applicazioni più gravose.



## Facile accesso per la manutenzione

Disponibilità operativa ottimizzata grazie ad interventi di manutenzione rapidi e più sicuri. I principali punti di manutenzione sono facilmente accessibili tramite gli ampi sportelli dei vani e disposti in posizione comodamente raggiungibili dalle passerelle centrale e perimetrale.



## Design durevole

Ottenete una produzione ininterrotta con il resistente e affidabile EC750E. Costruita con componenti protetti, compreso un resistente telaio, la macchina assicura lunga durata utile e notevole disponibilità operativa in applicazioni gravose. Una piastra rinforzata integrata sulla parte inferiore della macchina assicura un'ulteriore protezione.



## Robusta protezione

Per una maggiore sicurezza e durata, le cabine opzionali certificate FOG (Protezione caduta oggetti) e FOPS (struttura di protezione contro la caduta di oggetti) offrono la necessaria tranquillità per operare in applicazioni gravose. L'EC750E può essere dotato di protezione dei cingoli sull'intera lunghezza per operare in maggiore sicurezza.







# BOOM E ARM

Ottimizzate la disponibilità operativa e le prestazioni per qualsiasi applicazione con il braccio e l'avambraccio rinforzati per impieghi gravosi, realizzati in acciaio ad alta resistenza. Progettati per garantire la massima affidabilità anche nelle condizioni più gravose, con listelli in acciaio saldati sotto l'avambraccio per una maggiore protezione e disponibilità di varie configurazioni di braccio e avambraccio per adattarsi a qualsiasi dimensione di benna o applicazione.



# RIGOROSAMENTE VOLVO

Le attrezzature Volvo sono state appositamente realizzate per operare in sinergia con le macchine Volvo, dando vita ad un unico insieme, robusto e affidabile. Grazie al perfetto abbinamento di funzioni e caratteristiche, le attrezzature Volvo sono parte integrante dell'escavatore al quale sono destinate, offrendo così la massima produttività.

# Attrezzature robuste da installare

Con un escavatore cingolato Volvo e attrezzatura Volvo la vostra produttività cresce. Grazie all'ampia gamma di attrezzature Volvo, incluse le durevoli benne universali, per impieghi gravosi e per impieghi estremi, ottenete il massimo dalla vostra macchina. Personalizzate facilmente l'EC750E per le applicazioni e condizioni del vostro cantiere.

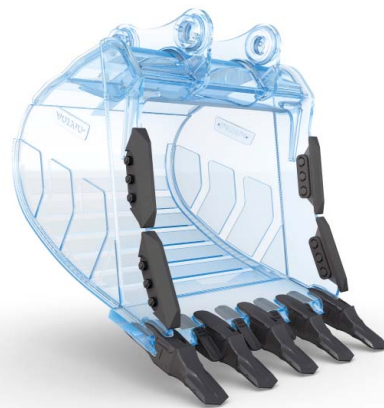
## Benne per impieghi gravosi e estremi

Le benne Volvo per impieghi gravosi e per impieghi estremi costruite con piastre resistenti all'usura, eccellono nello scavo di materiali compatti, compresi roccia friabile, argilla dura e ghiaia. Sono perfette per l'uso in cave o miniere e sono costruite con materiali rinforzati e resistenti di elevata qualità per una lunga durata e prestazioni superiori. In alcuni paesi sono disponibili benne personalizzate, consultate la vostra concessionaria.



## Bordi, tagliente e denti originali Volvo

Le benne Volvo sono costruite con acciaio ad alta resistenza per aumentarne la durata e possono essere ordinate in fabbrica\* con un'ampia gamma di denti, taglienti laterali, segmenti e protezioni antiusura per proteggere la benna e prolungarne la durata anche nelle più difficili condizioni operative. \*In alcuni paesi le attrezzature possono essere ordinate separatamente; per maggior informazioni rivolgetevi alla vostra concessionaria.



## Martello demolitore idraulico

Sull'EC750E è possibile installare un martello demolitore idraulico Volvo per frantumare anche i materiali più tenaci. Grazie alla potenza costante e all'elevata forza di frantumazione godrete di forza d'urto e durata ottimali. Regolate il vostro martello demolitore Volvo alla frequenza giusta per adattarlo alle vostre esigenze applicative.



## Sistema di gestione delle attrezzature

Il sistema di gestione delle attrezzature, protetto da password, consente di memorizzare le impostazioni relative ad un massimo di 20 diverse attrezzature. Il sistema consente all'operatore di programmare portata e pressione idrauliche dalla cabina attraverso il monitor, consentendo così l'uso delle varie attrezzature con maggiore versatilità.



# Pronto ad ogni sfida

## BOOM E ARM

Ottimizzate la disponibilità operativa e le prestazioni per qualsiasi applicazione con il braccio e l'avambraccio rinforzati per impieghi gravosi.

### Totale controllo

il sistema elettroidraulico controlla la portata sulla base della domanda e limita le perdite all'interno del circuito idraulico.

### Sistema di gestione delle attrezzature

Il sistema di gestione delle attrezzature, protetto da password, consente di memorizzare le impostazioni relative a 20 diverse attrezzature per una maggiore versatilità.

### Denti, taglienti e bordi originali Volvo

Le benne Volvo possono essere ordinate dalla fabbrica con un'ampia gamma di accessori per prolungarne la durata nelle condizioni di lavoro più gravose.

## RIGOROSAMENTE VOLVO

Grazie al perfetto abbinamento di funzioni e caratteristiche, le attrezzature Volvo sono parte integrante dell'escavatore al quale sono destinate, offrendo così la massima produttività.

## PRESTAZIONI SUPERIORI DI SCAVO

L'EC750E offre una maggiore forza di scavo, in particolare per lavorare con materiali duri e pesanti.



### Affidabilità collaudata

Affidatevi a componenti Volvo di alta qualità, progettati per operare in perfetta sinergia con la macchina.

### Il più apprezzato dagli operatori

La comoda cabina e la facilità d'uso, anche in condizioni avverse, spingono gli operatori a scegliere questa macchina

### Design durevole

Costruito con componenti protetti, l'EC750E assicura lunga durata utile e notevole disponibilità operativa.

## GARANTITO DA VOLVO

Affidatevi alle prestazioni di vertice dell'EC750E, dotato di un potente motore Volvo D16 per un utilizzo rapido ed efficiente.

### Solida stabilità

Stabile in ambienti impegnativi, la sua qualità, prestazioni affidabili e durata sono proprio quelle che vi aspettate da Volvo.

### Svolgete più lavoro in meno tempo

Grazie al nuovo impianto completamente elettroidraulico è possibile ridurre al minimo la durata dei cicli di lavoro.

## ACCORDI ASSISTENZA CLIENTI

Gli accordi di assistenza clienti offrono manutenzione preventiva, riparazioni totali e una serie di servizi per ottimizzare la disponibilità operativa della macchina.

### AdBlue®

Volvo offre la soluzione AdBlue completa che garantisce qualità, economicità e facilità di accesso. Per ulteriori informazioni rivolgetevi alla vostra concessionaria Volvo.

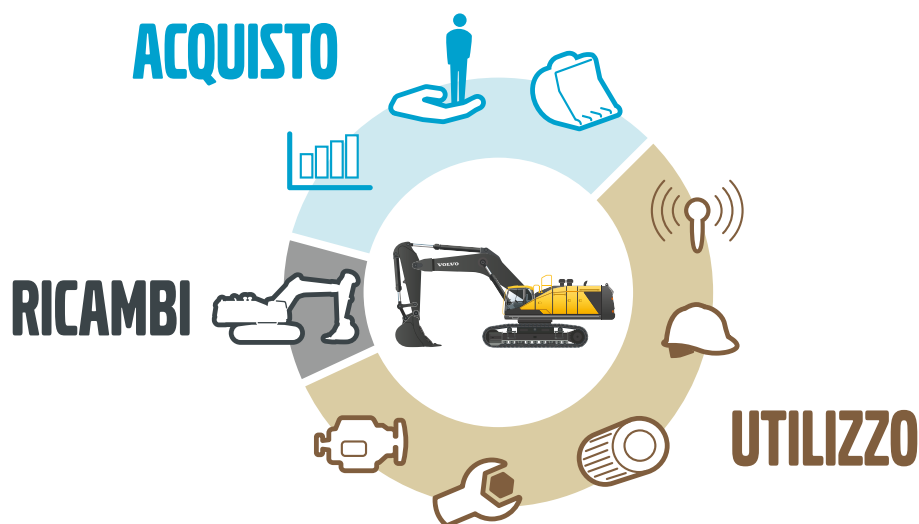
® = marchio registrato dell'Associazione tedesca dei costruttori di autoveicoli (VDA - Verband der Automobilindustrie)

# Valore aggiunto per la vostra attività

Essere un cliente Volvo significa avere prontamente a disposizione una gamma completa di servizi. Volvo è in grado di offrirvi una partnership a lungo termine, di proteggere il tuo investimento e di fornirti una gamma completa di soluzioni che prevedono l'uso di componenti di alta qualità forniti da personale che lavora con alta dedizione. Volvo è impegnata ad assicurare la resa ottimale del vostro investimento e a ridurre al minimo i fermi macchina.

## Soluzioni complete

Volvo ha la soluzione giusta per voi. Allora perché non consentirci di occuparci di tutte le vostre esigenze per l'intera durata utile della vostra macchina? Seguendo le vostre esigenze, vi consentiamo di risparmiare sul costo di gestione complessivo e di aumentare il vostro utile.



## Ricambi originali Volvo

La nostra attenzione ai particolari è quella che ci contraddistingue. Questo concetto collaudato rappresenta un valido investimento per garantire il futuro della vostra macchina. I ricambi sono rigorosamente testati e approvati perché ogni singolo componente è fondamentale per garantire una disponibilità operativa e prestazioni ai massimi livelli per la tua macchina. Solo con ricambi originali Volvo potrete essere sicuri che la vostra macchina mantenga sempre gli elevati livelli di qualità tipici delle macchine Volvo.

**Rete di assistenza** Per rispondere più rapidamente alle vostre esigenze, un esperto Volvo è sempre pronto a raggiungere il vostro sito di lavoro da una delle nostre sedi Volvo.

Con la sua rete capillare di tecnici, officine e concessionarie, Volvo vanta una struttura ampia ed estesa, in grado di offrire un supporto a livello locale basato sulla sua esperienza globale.





# ACCORDI ASSISTENZA CLIENTI

La gamma di accordi assistenza clienti offre manutenzione preventiva, riparazioni totali e una serie di servizi per ottimizzare la disponibilità operativa della macchina. Volvo si avvale della tecnologia di ultima generazione per monitorare il funzionamento e lo stato della macchina, fornendo consigli per aumentare la tua redditività. Un accordo di assistenza clienti vi consente di tenere sotto controllo i costi di assistenza tecnica.

# EC750E in dettaglio

## Motore

Il motore diesel Volvo Tier 4f (Fase IV) di ultima generazione, conforme alla normativa sulle emissioni, soddisfa pienamente i requisiti delle ultime normative sulle emissioni. Con tecnologia Volvo Advanced Combustion Technology (V-ACT), è progettato per fornire maggiori prestazioni ed efficienza nei consumi. Il motore è dotato di iniettori di precisione ad alta pressione, turbocompressore e intercooler aria-aria, nonché di dispositivi elettronici di comando che ottimizzano le prestazioni della macchina.  
Filtro aria: a tre stadi con prefiltro  
Sistema di ritorno al minimo automatico: riduce la velocità del motore al minimo quando leve e pedali non vengono utilizzati traducendosi in minore consumo di carburante e bassi livelli di rumorosità in cabina.

Motore	Volvo	D16J
Potenza max	giri/min	1 800
Netta, ISO 9249/SAE J1349	kW	392
	CV	533
Lorda (ISO 14396/SAE J1995)	kW	393
	CV	534
Coppia max.	Nm	2 570
a regime motore	giri/min	1 350
N. di cilindri		6
Cilindrata	l	16,1
Alesaggio	mm	144
Corsa	mm	165

## Impianto elettrico

L'impianto elettrico ad alta capacità è ben protetto. Spinotti di cablaggio stagni, a doppia chiusura, proteggono i contatti dall'ossidazione. I relè principali e le elettrovalvole sono schermati per prevenire danni. L'interruttore generale è fornito di serie. Il sistema Contronics offre un monitoraggio avanzato delle funzioni della macchina e importanti informazioni diagnostiche.

Tensione	V	24
Batterie	V	2x12
Capacità della batteria	Ah	210
Alternatore	V/Ah	28/80

## Sottocarro

Il telaio inferiore è dotato di un robusto telaio a X. Le maglie dei cingoli ingrassate e sigillate sono di serie.

Pattini dei cingoli		48x2
Passo delle maglie	mm	260,4
Larghezza pattini, doppia costola	mm	650/750/900
Rulli inferiori		8x2
Rulli superiori		3x2

## Sistema di rotazione

Il sistema di rotazione utilizza motori a pistoni assiali che azionano un riduttore epicicloidale per la massima coppia. Il freno automatico di mantenimento e la valvola anti-shock sono di serie.

Velocità massima di rotazione	giri/min	7
Coppia massima di rotazione	kNm	275,5

## Trasmissione

Ogni cingolo è azionato da un motore di traslazione automatico a due velocità. I freni dei cingoli sono multidisco, a molla e rilascio idraulico. Motore di marcia, freni e ingranaggi planetari sono ben protetti all'interno del telaio.

Sforzo di trazione max. alla barra	kN	472
Velocità massima su strada (bassa)	km/h	2,9
Velocità massima su strada (alta)	km/h	4,6
Pendenza superabile	°	35

## Capacità di rifornimento

Serbatoio carburante	l	800
Serbatoio DEF/AdBlue®	l	80
Impianto idraulico, totale	l	655
Serbatoio idraulico	l	350
Olio motore	l	52
Liquido refrigerante motore	l	66
Riduttore di rotazione	l	2 x 6,8
Riduttore di trazione	l	2 x 13,5

## Impianto idraulico

Il nuovo impianto elettroidraulico e la nuova valvola di comando principale (MCV) utilizzano tecnologia intelligente per regolare la portata sulla base della domanda e assicurare alta produttività, elevata capacità di scavo ed eccellente risparmio di carburante. Il sistema di sommatoria, che include priorità di manovra del braccio, dell'avambraccio e di rotazione e il sistema di rigenerazione del braccio, dell'avambraccio e della benna, garantisce ottime prestazioni. L'impianto prevede le importanti funzionalità di seguito indicate:  
Sistema di sommatoria: abbina la portata di entrambe le pompe idrauliche per garantire rapidi cicli di lavoro ed elevata produttività.  
Priorità braccio: assicura priorità alle operazioni del braccio per un più rapido sollevamento durante le operazioni di carico o per gli scavi in profondità.  
Priorità avambraccio: assicura priorità alle operazioni dell'avambraccio per cicli di lavoro più rapidi durante il livellamento e per un maggior riempimento della benna nelle operazioni di scavo.  
Priorità di rotazione: assicura priorità alle funzioni di rotazione per eseguire più rapidamente operazioni simultanee.  
Sistema di rigenerazione: evita la cavitazione e fornisce flusso agli altri movimenti durante le operazioni simultanee per la massima produttività.  
Valvole di sostentamento: le valvole di sostentamento del braccio e dell'avambraccio impediscono l'abbassamento spontaneo dell'attrezzatura di scavo.

### Pompa principale. 2 pompe a portata variabile a pistoni assiali

Portata max	l/min.	2x450
-------------	--------	-------

### Pompa pilota. Pompa ad ingranaggi

Portata max	l/min.	1x34,5
-------------	--------	--------

### Impostazione valvola di sovrappressione

Attivazione	MPa	33,8/35,8
Circuito di traslazione	MPa	33,8
Circuito di rotazione	MPa	26,5
Circuito pilota	MPa	3,9

## Motori idraulici

Traslazione: motore a pistoni assiali a cilindrata variabile con freno meccanico  
Rotazione: motore a pistoni assiali a cilindrata fissa con freno meccanico

## Cilindri idraulici

Braccio monoblocco		2
Alesaggio x corsa	ø x mm	200 x 1.790
Avambraccio		1
Alesaggio x corsa	ø x mm	215 x 2.070
Benna		1
Alesaggio x corsa	ø x mm	190 x 1.450
Benna ME		1
Alesaggio x corsa	ø x mm	200 x 1.450

## Cabina

La cabina operatore consente un facile accesso grazie a un'ampia apertura dello sportello.  
La cabina è sostenuta da supporti a smorzamento idraulico che riducono il livello delle vibrazioni e degli urti. Questa ammortizzazione, unitamente ai pannelli fonoassorbenti, riduce sensibilmente la rumorosità in cabina. La cabina offre un'eccellente visibilità a 360 gradi. Il parabrezza anteriore può facilmente scorrere nel tetto, mentre la parte inferiore del cristallo anteriore può essere rimossa e riposta nella portiera.  
Impianto di condizionamento dell'aria e di riscaldamento: l'aria per la cabina filtrata e pressurizzata è fornita da una ventola a controllo automatico. L'aria viene distribuita in cabina da 14 bocchette.  
Sedile ergonomico per l'operatore: è possibile regolare il sedile e la console comandi separatamente per trovare la posizione ideale per ogni operatore. Il sedile può essere regolato su 12 diverse posizioni ed è dotato di cintura di sicurezza, per il comfort e la sicurezza dell'operatore.  
Se questa macchina è dotata di condizionatore aria si utilizza il refrigerante tipo R134a. Contiene gas fluorurato ad effetto serra R134a, potenziale di riscaldamento globale 1.430 t equivalenti di CO<sub>2</sub>

## Livello sonoro

Livello acustico in cabina secondo la normativa ISO 6396		
LpA	dB(A)	72
Livello sonoro esterno conforme alla normativa ISO 6395 e alla direttiva sulla rumorosità (2000/14/CE) e 474-1:2006 +A1:2009		
LwA	dB(A)	108



# Caratteristiche tecniche

## PRESSIONE AL SUOLO

Descrizione	EC750E							
	Larghezza pattini	Braccio 6,6 m, avambraccio 2,9 m, benna 4,4 m <sup>3</sup>			Braccio 7,7 m, avambraccio 3,55 m, benna 3,3 m <sup>3</sup>			
		Contrappeso da 12.100 kg				Contrappeso da 12.100 kg		
		Peso operativo	Pressione al suolo	Larghezza complessiva	Peso operativo	Pressione al suolo	Larghezza complessiva	
mm	kg	kPa	mm	kg	kPa	mm		
Doppia costola	650	73 500	106,8	4 185	73 100	106,2	4 185	
	750	74 200	93,5	4 190	73 800	93,0	4 190	
	900	75 300	79,0	4 340	74 900	78,6	4 340	

## GUIDA ALLA SELEZIONE DELLA BENNA

Tipo di benna		Capacità	Larghezza di taglio	Raggio della benna	Peso	Denti	EC750E			
							Braccio da 6,2 m		Braccio da 7,7 m.	
							Pattini da 650 mm, contrappeso da 12.100 kg			
		m <sup>3</sup>	mm	mm	kg	EA	2,9 m	2,9 m	3,55 m	4,2 m
Benne ad attacco diretto (V4) - Taglio normale	Uso generale	1,99	1 200	2 177	2 580	5	C	C	C	C
		4,40	2 150	2 190	3 770	5	C	C	B	A
		4,65	2 250	2 177	3 986	5	C	C	B	A
		4,85	2 330	2 177	4 099	5	C	B	B	A
		5,16	2 450	2 177	4 311	6	C	B	A	X
	Impieghi gravosi	1,99	1 200	2 190	2 864	4	D	D	D	D
		3,30	1 720	2 190	3 615	4	D	D	D	D
		4,00	2 000	2 190	4 125	5	D	D	C	B
		4,40	2 150	2 190	4 324	5	D	C	B	A
		4,65	2 250	2 190	4 439	5	D	C	B	A
Benne ad attacco diretto (V6) - Taglio aggressivo	Heavy duty Impieghi estremi	4,85	2 330	2 190	4 590	5	D	B	A	X
		5,16	2 450	2 190	4 832	6	C	B	A	X
		4,40	2 200	2 445	4 962	4	D	C	B	A
		4,60	2 300	2 445	5 123	4	D	C	B	A
		4,20	2 140	2 445	5 227	4	D	C	B	A
	4,40	2 200	2 445	5 326	4	D	C	B	A	

Rivolgersi alla concessionaria Volvo di fiducia per informazioni sull'abbinamento adeguato di benne e attrezzature per l'applicazione da svolgere.

I consigli sono a puro scopo indicativo, sulla base delle condizioni di esercizio tipiche.

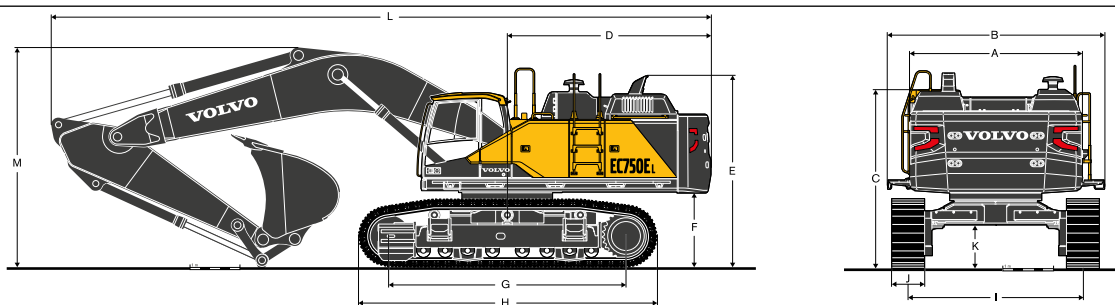
Capacità della benna conforme a norma ISO 7451, a colmo con angolo di scivolamento 1:1.

### Densità massima del materiale

A	1.200~1.300 kg/m <sup>3</sup>	Carbone, caliche, scisto
B	1.400~1.600 kg/m <sup>3</sup>	Terra bagnata e argilla, calcare, arenaria
C	1.700~1.800 kg/m <sup>3</sup>	Granito, sabbia bagnata, roccia brillante
D	1.900 kg/m <sup>3</sup> ~	Fango bagnato, minerale ferroso

X: sconsigliato

## DIMENSIONI



Descrizione	Unità	EC750E			
		6,6	2,9	7,7	4,2
Braccio	m				
Avambraccio	m				
A	Larghezza complessiva della torretta	mm	3 420	3 420	3 420
B	Larghezza complessiva (struttura superiore)	mm	4 290	4 290	4 290
C	Altezza complessiva della cabina	mm	3 520	3 520	3 520
D	Raggio di rotazione posteriore	mm	4 140	4 140	4 140
E	Altezza complessiva del diffusore	mm	3 850	3 850	3 850
	Altezza complessiva della protezione	mm	4 000	4 000	4 000
	Altezza complessiva del cofano motore	mm	3 540	3 540	3 540
	Altezza complessiva della copertura parapioggia	mm	3 790	3 790	3 790
	Altezza complessiva del filtro a ciclone	mm	3 850	3 850	3 850
	Altezza complessiva del bagno d'olio	mm	4 100	4 100	4 100
F	Luce da terra al contrappeso *	mm	1 507	1 507	1 507
G	Passo	mm	4 750	4 750	4 750
H	Lunghezza cingoli	mm	5 990	5 990	5 990
I	Carreggiata cingoli (estesa)	mm	3 440	3 440	3 440
	Carreggiata cingoli (ritratta)	mm	2 750	2 750	2 750
J	Larghezza pattini	mm	650	650	650
K	Altezza minima da terra *	mm	858	858	858
L	Lunghezza complessiva	mm	12 200	13 320	13 220
M	Altezza complessiva del braccio	mm	4 855	4 660	4 600

\* Con costola

# Caratteristiche tecniche

## DIMENSIONI

Descrizione	Unità	EC750E	
<b>Braccio</b>	<b>m</b>	<b>6,6</b>	<b>7,7</b>
Lunghezza	mm	6 940	8 040
Altezza	mm	2 530	2 210
Larghezza	mm	1 100	1 100
Peso	kg	7 320	7 710

\* Compresi cilindro, tubazioni e perno dell'avambraccio

Descrizione	Unità	EC750E		
<b>Braccio</b>	<b>m</b>	<b>2.9</b>	<b>3.55</b>	<b>4,2</b>
Lunghezza	mm	4 280	4 960	5 600
Altezza	mm	1 530	1 410	1 380
Larghezza	mm	740	740	740
Peso	kg	4 120	4 210	4 520

\* Compresi cilindro, articolazione e perno della benna

### Cilindri

Lunghezza	Altezza	Larghezza	Peso
mm	mm	mm	kg
2 525	560	370	710 x 2 serie = 1 420

### Contrappeso

Lunghezza	Altezza	Larghezza	Peso
mm	mm	mm	kg
3 420	1 750	660	12 100

### Carro

Larghezza pattini	Lunghezza	Altezza	Larghezza complessiva	Peso
mm	mm	mm	mm	kg
650	5 990	1 375	1 080	10 600 x 2
750	5 990	1 375	1 080	10 950 x 2
900	5 990	1 375	1 160	11 500 x 2

### Telaio superiore senza contrappeso

Lunghezza	Altezza cabina	Altezza del diffusore	Larghezza	Peso
mm	mm	mm	mm	kg
5 550	2 655	2 995	3 430	23 150

\* Altezza della copertura parapigioggia 2 935

\* Altezza complessiva del filtro a ciclone 2 995

\* Altezza del filtro bagno d'olio 3 245

### Telaio superiore UC, senza contrappeso

Larghezza pattini	Lunghezza	Altezza del diffusore	Larghezza complessiva (in posizione ritratta)	Peso
mm	mm	mm	mm	kg
650	6 780	3 850	3 495	44 350
750	6 780	3 850	3 500	45 050
900	6 780	3 850	3 650	46 150

\* Altezza della copertura parapigioggia 3 790

\* Altezza del filtro a ciclone 3 850

\* Altezza del filtro bagno d'olio 4 100

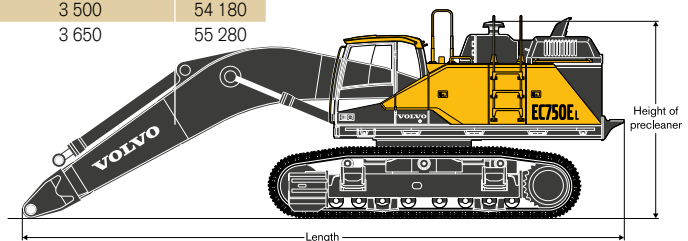
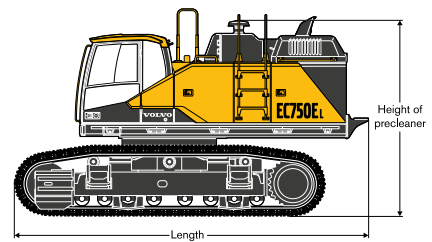
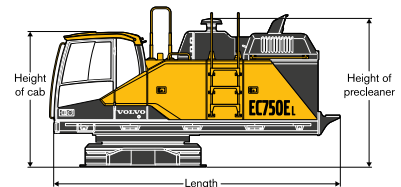
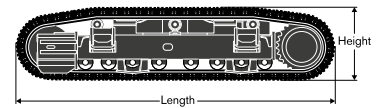
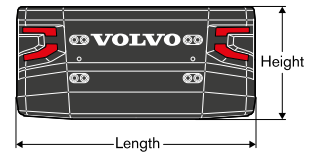
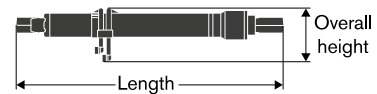
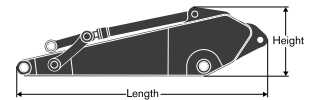
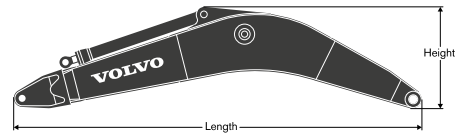
### Telaio superiore, compreso UC e braccio, escluso contrappeso

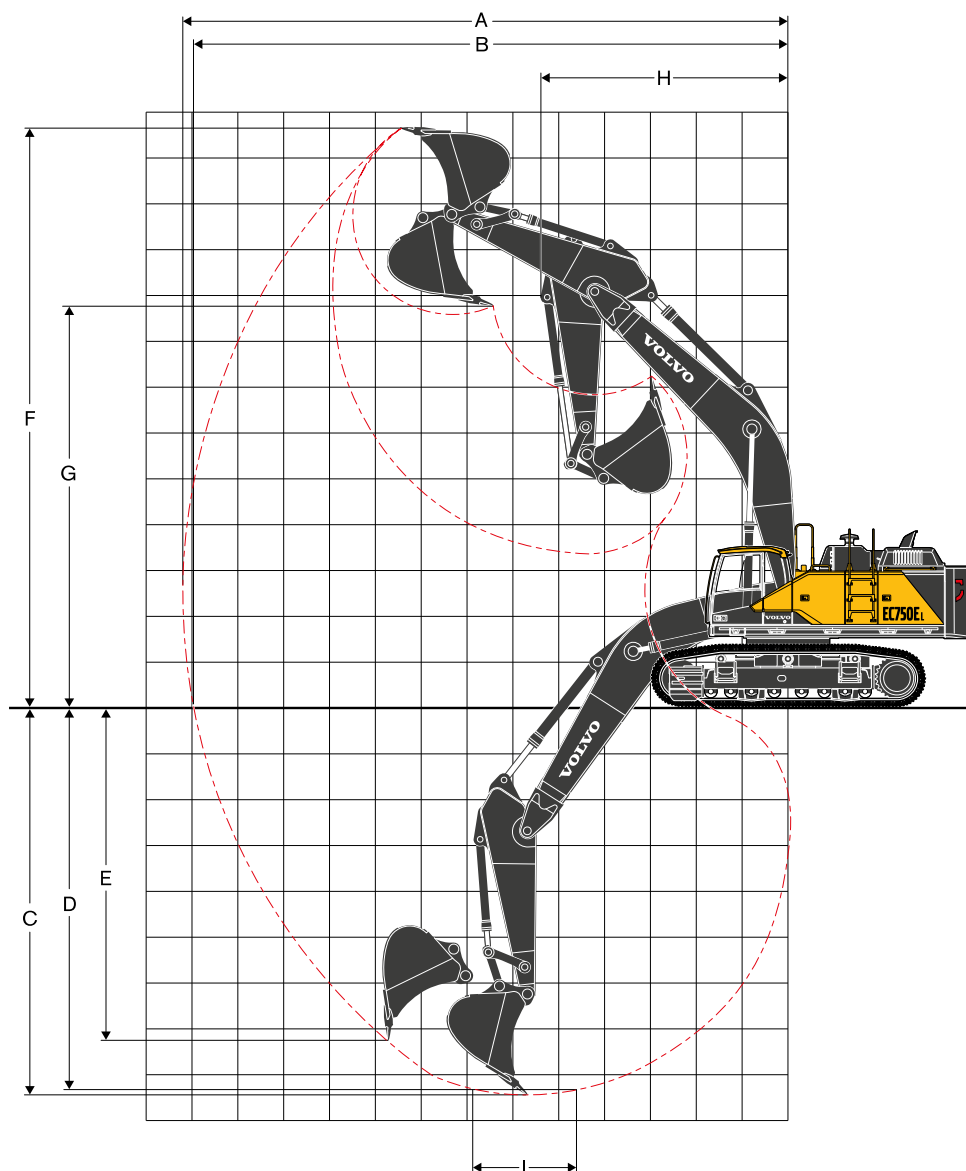
Braccio	Larghezza pattini	Lunghezza	Altezza del diffusore	Larghezza complessiva (in posizione ritratta)	Peso
m	mm	mm	mm	mm	kg
6,6	650	10 190	3 850	3 495	53 090
	750	10 190	3 850	3 500	53 790
	900	10 190	3 850	3 650	54 890
7,7	650	11 350	3 850	3 495	53 480
	750	11 350	3 850	3 500	54 180
900	11 350	3 850	3 650	55 280	

\* Altezza della copertura parapigioggia 3 790

\* Altezza del filtro a ciclone 3 850

\* Altezza del filtro bagno d'olio 4 100





## RANGE DI LAVORO

Descrizione	Unità	EC750E			
<b>Braccio</b>	<b>m</b>	<b>6,6</b>	<b>7,7</b>		
<b>Avambraccio</b>	<b>m</b>	<b>2,9</b>	<b>2,9</b>	<b>3,55</b>	<b>4,2</b>
A Sbraccio massimo	mm	11 460	12 570	13 130	13 750
B Massimo sbraccio al suolo	mm	11 160	12 300	12 870	13 500
C Profondità massima di scavo	mm	7 210	7 720	8 370	9 020
D Profondità massima di scavo (l = 2,44 m con fondo livellato)	mm	7 060	7 570	8 240	8 900
E Profondità massima di scavo su parete verticale	mm	5 650	6 740	7 390	8 010
F Altezza massima di taglio	mm	10 940	12 430	12 600	12 910
G Altezza massima di scarico	mm	7 000	8 450	8 650	8 970
H Raggio di rotazione anteriore min	mm	5 130	5 460	5 390	5 430

## CAPACITÀ DI SCAVO CON BENNA AD ATTACCO DIRETTO

Forza di strappo - benna (normale/power boost)	SAE J1179	kN	323/342	300/318	303/320	303/320
	ISO 6015	kN	362/383	336/356	339/359	339/359
Forza di lacerazione - avambraccio (normale/incremento di potenza)	SAE J1179	kN	311/329	316/334	277/293	248/262
	ISO 6015	kN	319/337	322/341	282/298	252/266
Angolo di rotazione della benna		kN	174	174	174	174





# Equipaggiamento

## EQUIPAGGIAMENTO STANDARD

### Motore

Motore diesel a 4 tempi con turbocompressore, raffreddamento ad acqua, iniezione diretta e radiatore aria, conforme ai requisiti della normativa Tier 4f EU (Fase IV)

Filtro dell'aria con indicatore

Riscaldatore dell'aria aspirata

Prefiltro a ciclone

Spegnimento elettrico del motore

Filtro del carburante e separatore d'acqua

Alternatore, 80 A

Pompa di rifornimento carburante: 100 l/min, con arresto automatico

### Sistema di comando elettrico/elettronico

Contronics

Sistema di comando modalità avanzata

Sistema di autodiagnosi

Indicazione stato macchina

Controllo potenza rilevamento regime motore

Arresto di emergenza motore

Sistema di ritorno al minimo automatico

Interruttore di selezione rapida

Funzione avviamento/arresto di sicurezza

Schermo LCD a colori regolabile

Sezionatore principale

Circuito prevenzione riavviamento motore

Fari alogeni ad alta capacità:

2 montati sulla cabina

2 montati sul telaio

4 montati sul braccio

Batterie, 2 x 12 V / 200 Ah

Motorino di avviamento, 24 V / 7 kW

### Telaio

Accesso con corrimano

Contrappeso altezza complessiva 12 100kg

Cassetta porta attrezzi

Passerella laterale

Carter inferiore (heavy duty 4,5 mm)

Lamiere antiscivolo in metallo punzonato

### Sottocarro

Carreggiata cingoli retrattile meccanicamente

Regolatori idraulici del cingolo

Articolazione del cingolo ermetica e prelubrificata

### Impianto idraulico

Valvola di rottura flessibili: braccio

Allarme sovraccarico

Impianto idraulico a rilevazione automatica

Sistema di sommatoria

Priorità del braccio

Priorità dell'avambraccio

Priorità di rotazione

Tecnologia per ridurre i consumi di carburante ECO mode

Valvole di rigenerazione braccio e avambraccio

Valvole anticontraccolpo rotazione

Valvole di tenuta braccio e avambraccio

Sistema di filtraggio multistadio

Ammortizzazione cilindro

Guarnizioni anticontaminazione cilindro

Valvola idraulica ausiliaria

Motori di avanzamento a due marce automatiche

Olio idraulico, ISO VG 46

## EQUIPAGGIAMENTO STANDARD

### Cabina e interni

Montanti a molla in olio silconico e gomma

Sedile dell'operatore regolabile con riscaldatore e consolle di comando a joystick

Comandi joystick con 4 pulsanti l'uno

Riscaldamento e condizionatore d'aria, automatico

Antenna flessibile

Stereo AM/FM con lettore MP3, porta USB e ingresso bluetooth

Leva di blocco di sicurezza idraulico

Cabina per tutte le stagioni, insonorizzata, che comprende:

Portabicchieri

Serrature portiere

Cristallo oscurato

Tappetino pavimento

Avvisatore acustico

Ampio vano portaoggetti

Cristallo anteriore sollevabile

Parabrezza inferiore asportabile

Cintura di sicurezza

Cristallo di sicurezza

Parasole anteriore, superiore e posteriore

Parapioggia

Tergicristallo parabrezza con funzione intermittente

Chiave generale

### Protezione cingoli

Carter inferiore (10 mm)

Pattini cingoli

Pattini cingoli, 650 mm con costole doppie

### Equipaggiamento di scavo

Braccio: ME 6,6 m

Avambraccio: ME 2,9 m

Lubrificazione centralizzata manuale

## EQUIPAGGIAMENTO OPZIONALE

### Motore

Riscaldatore monoblocco: 120 V, 240 V

Prefiltro a bagno d'olio a due stadi

Riscaldatore a gasolio per refrigerante, 10 kW, 12 kW

Separatore d'acqua con riscaldatore

Spegnimento motore automatico

### Elettrico

Luci di lavoro supplementari: alogene o a LED

3 montate sulla cabina (2 anteriori, 1 posteriore)

4 montate sul braccio

2 montate sul telaio

1 montata sul contrappeso

Allarme di marcia

Antifurto

Lampeggiatore rotante

### Telaio

Contrappeso altezza complessiva:

tipo amovibile da 12.100 kg

## EQUIPAGGIAMENTO OPZIONALE

### Carro

Protezione cingoli integrale

### Impianto idraulico

Valvola di rottura flessibili: avambraccio

Pedale di marcia rettilinea

Alimentazione benna

Funzione braccio flottante con HRV

Funzione braccio flottante senza HRV

Condutture idrauliche:

Sistema di gestione dell'attrezzatura (fino a 20 memorie programmabili)

Martello e cesoia, portata pompa 1 e 2

Martello e cesoia: portata variabile e presettaggio pressione

Filtro aggiuntivo sul ritorno

Inclinazione e rotazione

Pinza

Attacco rapido conduzioni

Olio idraulico, ISO VG 32, 68

Olio idraulico biodegradabile 46

Olio idraulico, long life 32, 46, 68

Tubo idraulico per l'Artico

### Cabina e interni

Parabrezza monopezzo fisso

Sedile in tessuto non riscaldato

Sedile rivestito in tessuto, riscaldato e con sospensione pneumatica

Joystick di comando con braccio semilungo

## EQUIPAGGIAMENTO OPZIONALE

### Cabina e interni

Joystick di comando con 3 interruttori e 1 reostato

Cambiamento della modalità di comando pilota

Boccaporto superiore

Protezione caduta oggetti (FOG)

Montata sul telaio

Montata sulla cabina

Struttura protettiva contro la caduta di oggetti (FOPS) montata sulla cabina

Kit per fumatori (portacenere e accendisigari)

Rete di sicurezza per il finestrino anteriore

Parasole, tetto (acciaio)

Tergicristallo inferiore con comando intermittenza

Pistola ad aria per pulizia

Telecamera posteriore

Telecamera laterale

Kit antivandalismo

Chiave specifica

### Pattini cingoli

Pattini da 750/900 mm a doppia costola

### Equipaggiamento di scavo

Braccio: 7,7 m

Avambraccio: 2,9 m, 3,55 m, 4,2 m

### Assistenza

Kit attrezzi per la manutenzione quotidiana

Kit attrezzi, completo

Attrezzo speciale per telaio ritraibile

Sistema di lubrificazione automatico

## SELEZIONE DI DOTAZIONI OPZIONALI VOLVO

### Sistema di lubrificazione automatico



### Telecamera laterale



### Funzione flottante del braccio



### Alimentazione benna



### Prefiltro a bagno d'olio a due stadi



### Parabrezza monopezzo fisso



Alcuni prodotti potrebbero non essere disponibili su tutti i mercati. Nell'ambito della nostra politica di continuo perfezionamento tecnico dei prodotti, ci riserviamo il diritto di apportare modifiche alle caratteristiche e al design dei nostri prodotti, senza obbligo di preavviso. Le illustrazioni riportate in questa brochure non raffigurano necessariamente la versione standard della macchina.



**VOLVO**

Volvo Construction Equipment

[www.volvoce.com](http://www.volvoce.com)