

Volvo Construction Equipment
Building Tomorrow



EC480E

Volvo Grävmaskiner 48.0-50.5 ton 386 hk



E står för effektivitet

Volvo introducerar bandgrävaren EC480E – en kraftfull och effektiv produktionsmaskin som är utformad för att minska bränsleförbrukningen och öka produktiviteten. Med avancerad teknik, som bland annat Volvos unika ECO-läge och ett nytt elhydrauliskt reglersystem, ger EC480E bättre bränsleekonomi.

Avancerad hydraulik

Det nya elhydrauliska systemet innehåller intelligent teknologi för att reglera flödet enligt behov och minska de interna förlusterna i hydraulkretsen. Detta ger exaktare manövrering, förkortar cykeltiderna och förbättrar bränsleekonomin – vilket ger högre produktivitet och prestanda.



Automatiskt tomgångssystem

Motorvarvtalet minskar till tomgång när reglagen har varit oanvända i en viss tid (mellan 3 och 20 sekunder). Det minskar bränsleförbrukningen och ljudnivån.

Automatisk motoravstängning

För att minska bränsleförbrukningen stängs motorn automatiskt av när maskinen har varit inaktiv i en viss tid (som standard fem minuter).

Arbetslägen

Volvos unika, integrerade system för arbetslägen omfattar nu läget G4, för optimal bränsleekonomi och maskinprestanda. Föraren kan välja det bästa läget för den aktuella uppgiften – välj mellan I (Idle), F (Fine), G (General), H (Heavy) och P (Power max).



Display för bränsleförbrukning

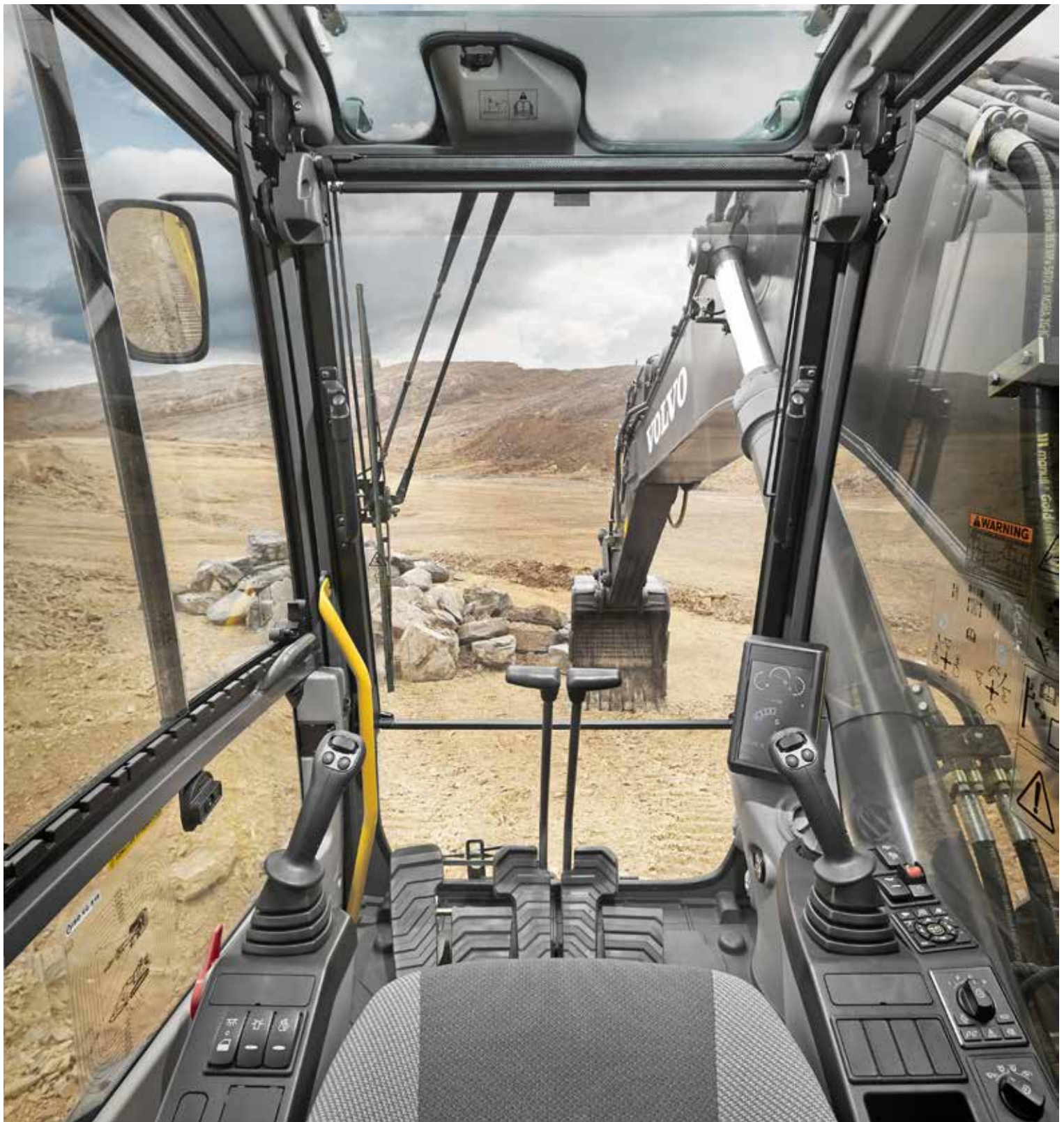
En mätare på skärmen visar både aktuell och genomsnittlig bränsleförbrukning. Detta gör att maskinägare och förare kan hålla koll på bränsleförbrukningen på olika arbetsplatser.





ECO- LÄGE

Volvos unika ECO-läge optimerar hydraulsystemet med lägre flödes- och tryckförluster – vilket leder till bättre bränsleeffektivitet utan prestandaförluster i de flesta arbetssituationer. ECO-läget väljs automatiskt, men kan stängas av via knappatsen.



MÄNNISKA-MASKIN-GRÄNSSNITT (HMI)

Alla maskingränssnitt – inklusive manöverspakar, knappsats och LCD-skärm – är ergonomiskt placerade och utformade för optimal kontroll och effektivitet. Antalet knappar och strömställare har minskats avsevärt för att göra det enklare och bekvämare för föraren.

Fingertoppslätt produktivitet

EC480E är utformad av experter, med både maskinägaren och föraren i åtanke. Med idealiskt placerade reglage och knappar samt en användarvänlig LCD-skärm och knappsats blir arbetsuppgifterna lättare och förarna kan arbeta med högre effektivitet – vilket resulterar i högre produktivitet.

Knappsats

Den optimalt placerade knappsatsen gör att föraren enkelt kan navigera bland alternativen på LCD-skärmen och aktivera maskinens funktioner på ett säkert och enkelt sätt. Kamerafunktionen, luftkonditioneringen och ljusen kan anpassas via en genväg – så att föraren kan välja och spara önskade konfigurationer.



LCD-skärm

Den nya åttatumsskärmen i färg visar information om maskinens status som t.ex. bränsleförbrukning och servicepåminnelser – så att du får mer drifttid och högre produktivitet. Den användarvänliga utformningen gör det lätt att läsa på skärmen oavsett ljusförhållandena.



Snabbomkopplare

Vindrutetorkare, kamerafunktion, avstängning av ljud eller power max-funktionen kan läggas in på en genvägsknapp i manöverspaken. På så sätt kan föraren lätt kontrollera den valda funktionen genom en enkel knapptryckning.



Bältesvarnare

Om inte säkerhetsbältet är fastspänt när startnyckeln vrids om utlöser en sensor ett larm som hörs i tre sekunder.

Bluetooth®

Nu kan föraren ansluta en Bluetooth-enhet till maskinen för ökad bekvämlighet.

Källa till produktivitet

På Volvo sätter vi kundens behov i centrum för vår designprocess. Därför ökar EC480E inte bara produktiviteten med 5 % snabbare cykeltider, utan förbättrar även bränsleeffektiviteten och uppfyller de senaste bestämmelserna för utsläpp: steg IV/tier 4 final. Utnyttja det höga vridmomentet vid lågt varvtal och upplev överlägsen prestanda och minskad bränsleförbrukning.

Volvo efterbehandlingssystem

Under den helt automatiska regenereringsprocessen oxideras sotpartiklar i dieselpartikelfiltret vid låg avgastemperatur via passiv regenerering. Volvo använder selektiv katalytisk reduktionsteknik där AdBlue®/DEF (Diesel Exhaust Fluid) värms upp för att bilda ammoniak. Detta orsakar en kemisk reaktion som omvandlar kväveoxid till kväve och koldioxid – som båda finns naturligt i luften. Ingen av processerna medför några störningar av maskinens drift, prestanda eller produktivitet.

® = registrerat varumärke för Verband der Automobilindustrie e.V. (VDA)



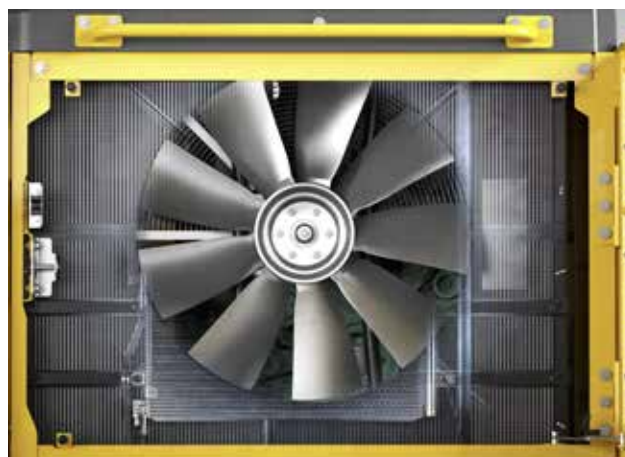
Dieseldriven värmare

Tillvalet dieseldriven kylvätskevärmare hjälper till att starta motorn i kallt väder, samtidigt som hytten också värms upp. Värmaren kan i förväg ställas in så att den startar ett visst datum och en viss tid.



Kylfläkt

Den elektroniskt styrda kylfläkten är hydrauldriven och reglerar temperaturen hos de viktigaste komponenterna. Den aktiveras automatiskt och bara när det behövs – vilket minskar både bränsleförbrukning och buller. Kylaggregaten är självrengörande tack vare reverseringstillvalet som innebär att luftflödet vänds åt andra hållet.





VOLVO MOTOR

Med beprövad och avancerad teknik och flera decenniers erfarenhet ger Volvos robusta D13 steg IV/Tier 4 Final-motor mer effekt, lägre bränsleförbrukning och lägre utsläpp med överlägsen kvalitet, driftsäkerhet och tålighet.



FÖRSTÄRKT UNDERVAGN

Med en stark, tredelad undervagn och en X-formad ram i höghållfast stål är Volvos grävmaskiner byggda för att stå emot tuffa förhållanden. För överlägsen hållbarhet är undervagnens komponenter förstärkta – så att de säkerställer lång livslängd och drifttid.

Förstärkt kvalitet

Om du söker efter en stark och pålitlig grävmaskin för att hantera svåra förhållanden behöver du inte leta längre än EC480E. Oavsett om du arbetar i ett stenbrott, med grävning av jordmassor eller någon annan arbetsuppgift har den här robusta, kraftiga produktionsmaskinen den kvalitet och hållbarhet som du behöver för att arbeta på krävande arbetsplatser.

Överbyggnad med underredsskydd

De kraftiga underredsplåtarna i överbyggnaden ökar tåligheten genom att skydda maskinens undersida ytterligare mot sten och splinter vid tuffa arbeten.



Dörrar och gångjärn

Volvos tåliga design omfattar en styv sidodörr med robust handtag och gångjärn för överlägsen hållbarhet.



Robust design

Bandramen, kedjelänkarna och underrullarna är förstärkta för att klara av tuffa förhållanden för ökad tålighet och driftsäkerhet vid krävande arbeten.



Öka din drifttid

Att underhålla och serva anläggningsutrustning är avgörande för att kunna bibehålla maximal prestanda och produktivitet – men det ska för den skull inte behöva vara någon komplicerad och tidsödande uppgift. Med stora serviceluckor med generösa öppningar och grupperade servicepunkter gör Volvo underhållet enkelt. Öka din drifttid med Volvo.

Servicetillgänglighet

Grupperade filter går snabbt och enkelt att komma åt från marknivå. För att underlätta snabb service är smörjningspunkterna grupperade och lättåtkomliga med maskinen i samma position.



Halkfria plåtar

Perforerade halkskyddsplåtar ger överlägset fotfäste och ökad säkerhet. Utformningen underlättar enkel rengöring.



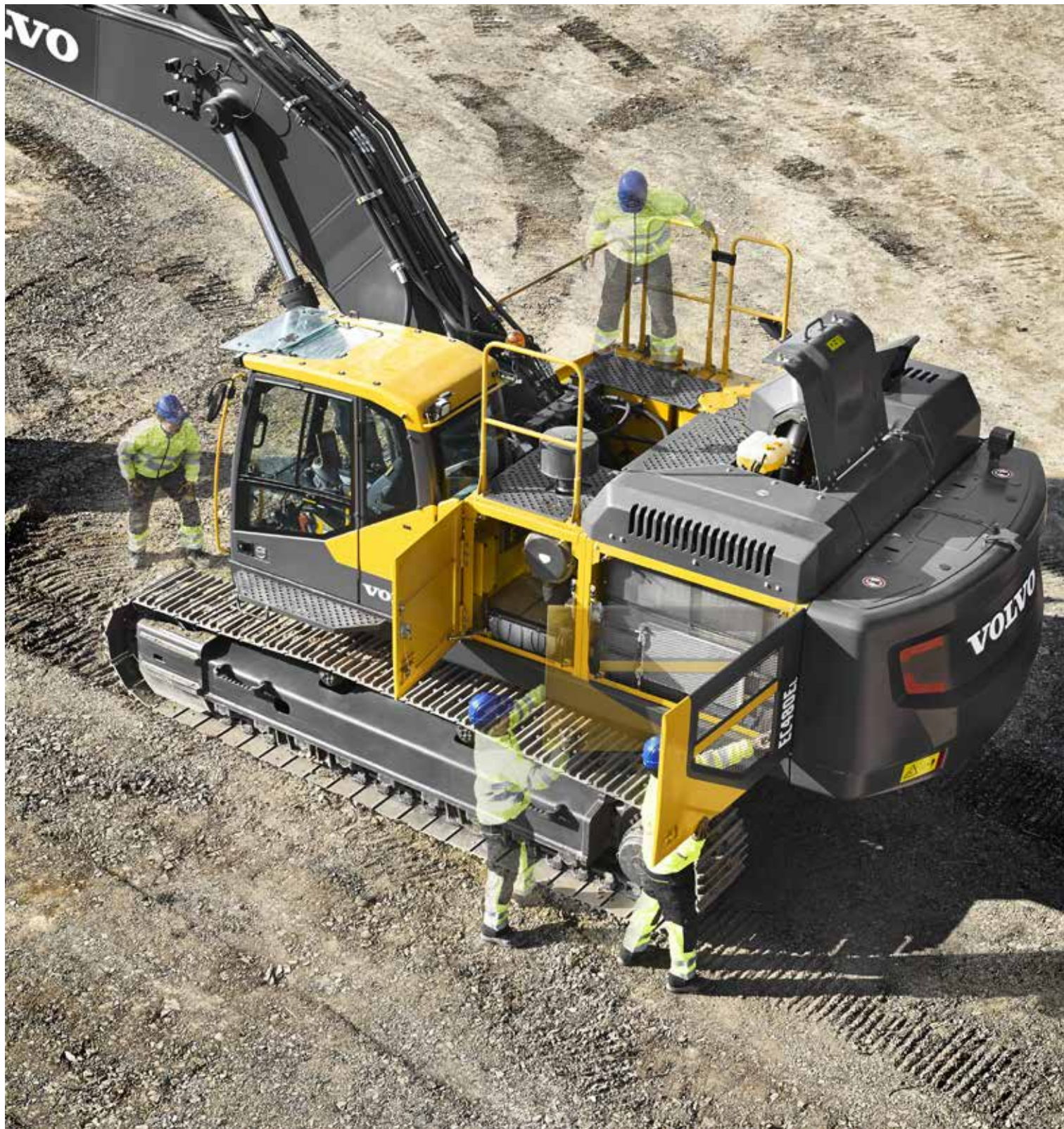
Förvaringsutrymme

Ett stort förvaringsutrymme ger en säker och bekväm plats för föremål och innehåller både verktygslåda och smörjbehållare.



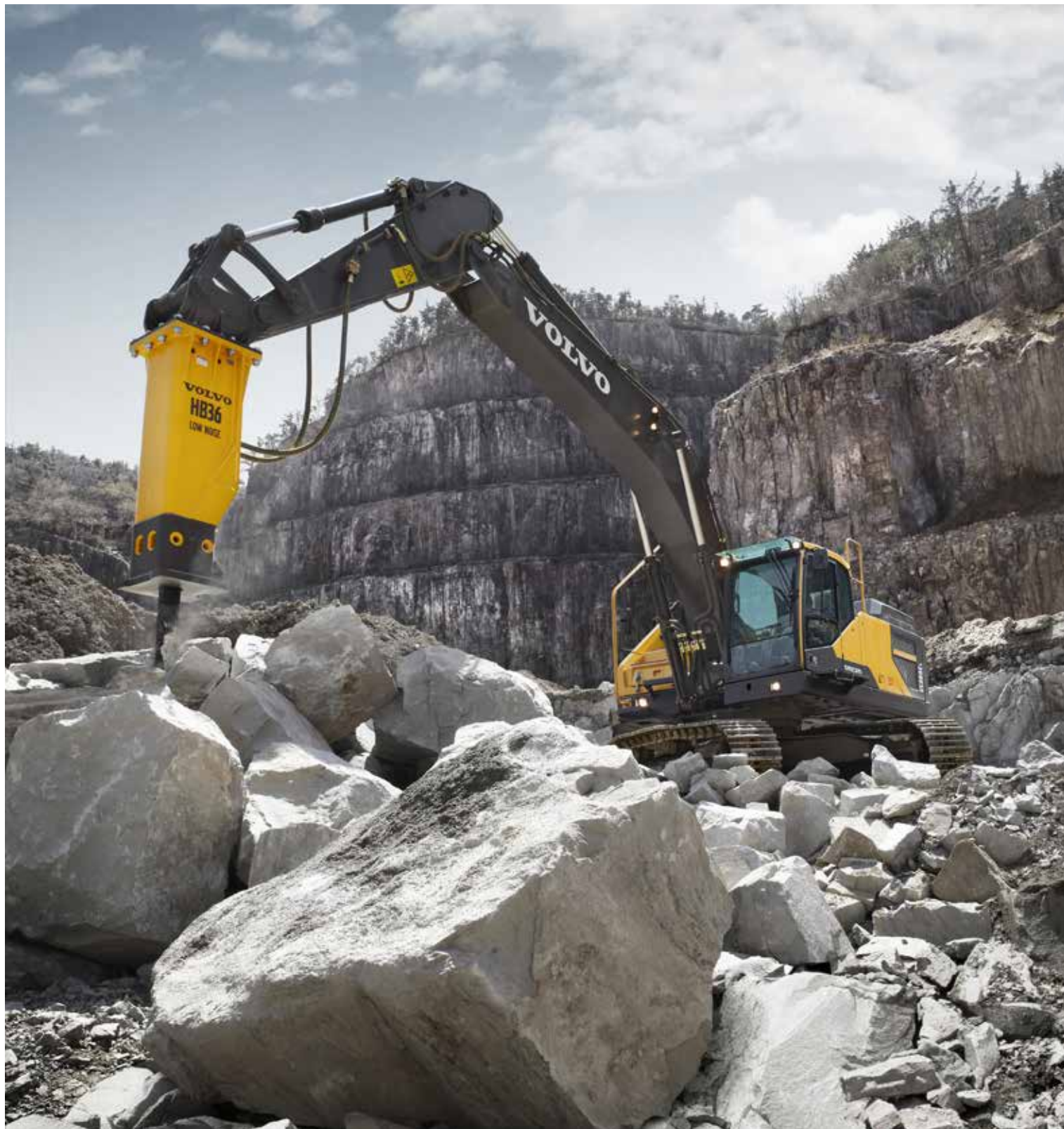
Ledstänger

Ledstänger och fullstora, nedfällbara skyddsstänger ger säker och enkel åtkomst till hytten och överbyggnaden. Skyddsräcket är nedfällbart för att minimera transporthöjden.



KYLARE SOM EN MODUL

Radiatorn, laddluftkylaren och hydrauloljekylaren är placerade sida vid sida i ett lager för att maximera effektiviteten, motverka blockeringar och underlätta rengöring. Systemet är lätt att komma åt från marknivå genom att bara öppna luckan på sidan.



REDSKAP

Volvos hållbara redskap är specialbyggda för att fungera i perfekt harmoni med Volvos maskiner, så att de bildar en fast, pålitlig enhet. Med funktioner och egenskaper som är idealiskt samstämda fungerar Volvos redskap som en enhetlig del av den grävmaskin de är avsedda för – och levererar maximal produktivitet.

Perfekt passform

Maximera din produktivitet och lönsamhet med EC480E och Volvos slitstarka redskap. Öka din mångsidighet, få tillgång till fler arbetsområden och utför effektivt många olika uppgifter – samtidigt som du får snabbare cykeltider och utmärkt kontroll. Få ut det mesta av din grävmaskin med Volvo.

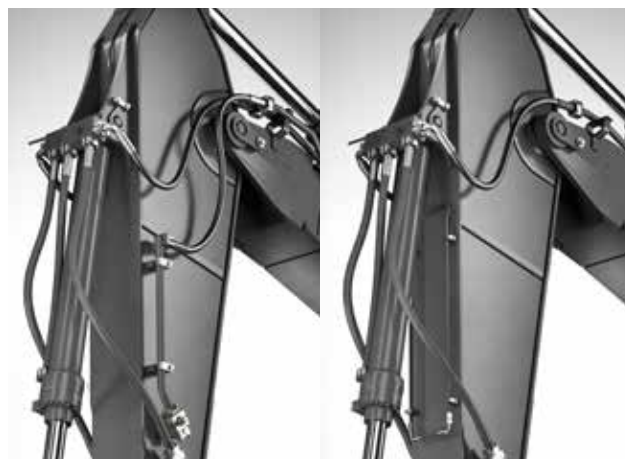
Skoputbud

Volvos allroundskopor är det perfekta redskapet för grävning och upplagshantering av mjuka till medelmjuka material. De extra kraftiga skoporna (HD) är avsedda för produktiv grävning i kompakta material. Båda ger maximal produktivitet och lång livslängd.



Extra hydraulik som tillval

Fabriksmonterade hammar- och saxrör (X1) samt tilt- och rotatorrör (X3) ökar mångsidigheten genom att en stor mängd extra redskap kan användas.



Snabbfäste av S-typ

Volvos snabbfäste av S-typ är avsett att användas med Volvoredskap – för ultimate kompatibilitet och oöverträffade prestanda.



Universellt snabbfäste

Volvos universellsnabbfäste ger maximal flexibilitet. Det kan hantera en mängd redskap från olika tillverkare och uppfyller nya säkerhetsregler.



Volvo originalsliitdelar

Volvo erbjuder ett urval ekonomiska, utbytbara slitdelar inklusive tänder, segment, sidavskärare, adaptrar och kåpor med hög kvalitet som skyddar skopan och säkerställer lång livslängd.

Gör mer

Säker åtkomst

Perforerade halkskyddsplåtar, ledstänger och fullstora, nedfällbara skyddsstänger ger säker och enkel åtkomst till maskinen.

HMI

Alla maskingränssnitt är ergonomiskt placerade och utformade för optimal kontroll och effektivitet.

Avancerad hydraulik

Nytt elhydrauliskt system och ny huvudmanöverventil använder intelligent teknik för att reglera flödet efter kraven för höga prestanda och hög effektivitet.

Snabbfäste

Volvos snabbfäste ger maximal mångsidighet och passar till en mängd redskap.

REDSKAP

Volvos hållbara redskap har specialbyggts för att ge maximal produktivitet och lång livslängd när de används med maskiner från Volvo.

FÖRSTÄRKT UNDERVAGN

Undervagnskomponenterna är förstärkta för att säkerställa lång livslängd, hög drifttid och maximal hållbarhet under tuffa förhållanden.

Volvo efterbehandlingssystem

Den automatiska regenereringen utförs utan att maskinens drift, prestanda eller produktivitet påverkas.



AdBlue®

Volvo erbjuder en kvalitetsäkrad, kostnadseffektiv, lättillgänglig och komplett AdBlue-lösning. Kontakta din Volvo-återförsäljare för mer information.

® = registrerat varumärke för Verband der Automobilindustrie e.V. (VDA)

LCD-skärm

Den nya LCD-skärmen på åtta tum visar tydligt maskinstatus för att förenkla manövreringen och öka produktiviteten.

ECO-LÄGE

Volvos unika ECO-läge ökar bränsleeffektiviteten utan prestandaförluster i de flesta arbetssituationer.

Servicetillgänglighet

Stora och breda luckor gör det snabbt och lätt att komma åt de grupperade filtren från marknivå.

VOLVO MOTOR

Volvos D13 steg IV/Tier 4 Final-motor ger mer effekt, lägre bränsleförbrukning och lägre utsläpp med överlägsen kvalitet, driftsäkerhet och tålighet.

KYLARE SOM EN MODUL

Radiatorn, laddluftkylaren och hydrauloljekylaren är placerade sida vid sida i ett lager för att maximera effektiviteten, motverka blockeringar och underlätta rengöring.

Öka värdet på din verksamhet

Att vara Volvo-kund innebär att du har en hel uppsättning tjänster till hands. Volvo kan erbjuda långsiktigt partnerskap, skydda dina intäkter och tillhandahålla ett fullt utbud av kundlösningar med högkvalitativa reservdelar, levererade av engagerad personal. Volvo arbetar för att öka den positiva avkastningen på din investering och maximera drifttiden.

Kompletta lösningar

Volvo har rätt lösning för dig. Så varför inte låta oss ta hand om alla dina behov genom hela maskinens livscykel? Vi kan minska din totala ägandekostnad och öka dina intäkter genom att lyssna till dina behov.



Volvo originaldelar

Vår känsla för detaljer är det som skiljer oss från mängden. Detta beprövade koncept är en bra investering i din maskins framtid. Reservdelarna genomgår rigorösa tester innan de godkänns, eftersom varje liten del har betydelse för drifttiden och prestandan. Endast genom att använda Volvo originaldelar kan du vara säker på att din maskin bibehåller den välkända Volvo-kvaliteten.

Servicenätverk

För att kunna tillgodose dina behov snabbare är en Volvo-expert strax på väg till din arbetsplats från en av våra Volvo-anläggningar. Med vår omfattande infrastruktur av tekniker, verkstäder och återförsäljare har Volvo ett heltäckande nätverk till din tjänst, med lokal kunskap och global erfarenhet.





TRYGGHETSAVTAL

Vårt utbud av trygghetsavtal erbjuder förebyggande underhåll, totalreparationer och ett antal servicetillfällen. Volvo använder den senaste tekniken för att övervaka maskinens drift och status och ger dig råd om hur du kan öka din lönsamhet. Med ett trygghetsavtal har du kontroll på dina servicekostnader.

Volvo EC480E i detalj

Motor

Den senaste generationens Tier 4f/steg IV-utsläppscertifierade dieselmotor från Volvo uppfyller kraven i de senaste utsläppsföreskrifterna. De har Volvo Advanced Combustion Technology (V-ACT) och är konstruerade för att leverera överlägsna prestanda och överlägsen bränsleeffektivitet. Motorn har exakta högtrycksbränsleinsprutare, turboladdare och luft-laddluftkylare, samt elektroniska motorreglage för att optimera maskinens prestanda. Luftfilter: Trestegs med förrenare. Automatiskt tomgångssystem: Sänker motorvarvtalet till tomgång om spakar och pedaler inte används, vilket resulterar i lägre bränsleförbrukning och låga ljudnivåer i hytten.

| | | |
|-----------------------------|----------|-------|
| Motor Tier 4f (Steg IV) | Volvo | D13J |
| Max. effekt vid | varv/min | 1 800 |
| Netto, ISO 9249/SAE J1349 | kW | 283 |
| | hk | 385 |
| Brutto, ISO 14396/SAE J1995 | kW | 284 |
| | hk | 386 |
| Max. vridmoment vid | Nm | 1 928 |
| vid motorvarvtal | varv/min | 1 350 |
| Antal cylindrar | | 6 |
| Cylindervolym | l | 12,8 |
| Cylinderdiameter | mm | 131 |
| Slaglängd | mm | 158 |

Elsystemet

Elsystem med hög kapacitet som är väl skyddat. Vattentäta kabelsatskontakter med dubbel låsning används för att säkerställa korrosionsfria anslutningar. Huvudreläerna och magnetventilerna är skyddade för att hindra skador. Batterifrånskiljare är standard. Contronics ger avancerad övervakning av maskinens funktioner och viktig diagnostisk information.

| | | |
|------------------|-----|--------|
| Spänning | V | 24 |
| Batterier | V | 2 x 12 |
| Batterikapacitet | Ah | 200 |
| Generator | V/A | 28/80 |

Svängsystem

Svängsystemet har en axialkolvmotor som driver en planetväxellåda för maximalt vridmoment. Automatisk svängbroms och svängdämpningsventil är standard.

| | | |
|---------------------|----------|-------|
| Max. svänghastighet | varv/min | 9,3 |
| Max. vridmoment | kNm | 166,3 |

Drivlina

Varje band drivs av en automatisk tvåstegs axialkolvmotor. Transportbromsarna som har flera skivor ansätts av fjäderkraft och lossas hydrauliskt. Drivmotorerna, bromsarna och planetväxlarna sitter väl skyddade i bandramarna.

| | | |
|--------------------------|------|-------|
| Max. dragkraft | kN | 333,4 |
| Maximal körhastighet låg | km/h | 3,2 |
| Maximal körhastighet hög | km/h | 5,2 |
| Max. lutning | ° | 35 |

Undervagn

Undervagnen har en robust X-formad ram. Fettsmorda och avtätade bandkedjor är standard.

| | | |
|-------------------------|----|--------------------------------|
| Bandplattor | | 2 x 52 |
| Länkdelning | mm | 215,9 |
| Bandbredd, trippelkam | mm | 600 / 600HD* / 700 / 800 / 900 |
| Bandbredd, dubbelkam | mm | 600 |
| Underrullar | | 2 x 9 |
| Överrullar | | 2 x 2 |
| Överrullar (indragbara) | | 2 x 3 |

* Inte HD-band men HD-kedjelänk

Ljudnivå

| | | |
|--|-------|-----|
| Ljudnivå i hytten enligt ISO 6396 | | |
| LpA | dB(A) | 71 |
| Extern ljudnivå enligt ISO 6395 och EU:s bullerdirektiv (2000/14/EG) och 474-1:2006 +A1:2009 | | |
| LwA | dB(A) | 106 |

Hydraulsystem

Det nya elhydrauliska systemet och den nya huvudmanöverventilen (MCV) använder intelligent teknik för att reglera flödet efter kraven för höga prestanda, hög grävkapacitet och fantastisk bränsleförbrukning. Följande viktiga funktioner ingår i systemet för optimala prestanda: Summeringssystem: Kombinerar flödet från båda hydraulpumparna för att garantera korta cykeltider och hög produktivitet. Bomprioritering: Prioriterar bomfunktionen för snabbare bomlyft vid lastning eller djup schaktning. Skaftprioritering: Prioriterar skaffunktionen för snabbare cykeltider i samband med slantning och bättre skopfyllnad vid grävning. Svängprioritering: Prioriterar svängfunktioner för snabbare samkörning av aggregatörelser. Regenereringssystem: Förhindrar kavitation och ger flöde till andra rörelser under samtidiga operationer för maximal produktivitet. Power boost: Alla gräv- och lyftkrafter ökas. Hållventiler: Hållventiler för bom och skaff förhindrar krypning i grävutrustningen.

Huvudpump, typ: 2 x axialkolvpumpar med variabelt displacement

| | | |
|-------------------------------|-------|-----------|
| Maximalt flöde | l/min | 2 x 376 |
| Servopump, typ: kugghjulspump | | |
| Maximalt flöde | l/min | 32 |
| Tryckbegränsningsventiler | | |
| Arbetstryck | MPa | 32,4/35,3 |
| Larvning | MPa | 32,4 |
| Sväng | MPa | 25,8 |
| Servopilotkrets | MPa | 3,9 |

Hydraulmotorer

Körning: Variabel axialkolvmotor med mekanisk broms.
Sväng: Fast axialkolvmotor med mekanisk broms.

Hydraulcylindrar

| | | |
|------------------------------|--------|-------------|
| Monobom | | 2 |
| Cylinderdiameter x slaglängd | ø x mm | 165 x 1 590 |
| Skaft | | 1 |
| Cylinderdiameter x slaglängd | ø x mm | 190 x 1 850 |
| Skopa | | 1 |
| Cylinderdiameter x slaglängd | ø x mm | 165 x 1 335 |
| ME-skopa | | 1 |
| Cylinderdiameter x slaglängd | ø x mm | 175 x 1 335 |

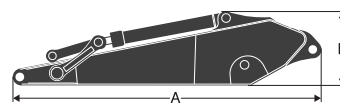
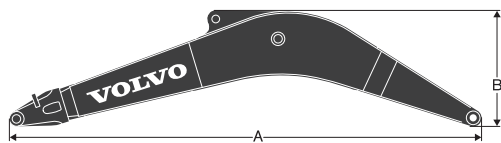
Påfyllningsvolym vid service

| | | |
|------------------------|---|---------|
| Bränsletank | l | 680 |
| AdBlue®-tank | l | 62,5 |
| Hydraulsystem, totalt | l | 525 |
| Hydraultank | l | 270 |
| Motorolja | l | 42 |
| Motorkylvätska | l | 60 |
| Motorkylvätska | l | 2 x 6 |
| Undervagnstransmission | l | 2 x 7,5 |

Hytt

Förarhytten är lättåtkomlig tack vare den breda dörröppningen. Förarhytten är upphängd i hydrauliskt dämpade fästen som minskar stötar och vibrationer och ger en utmärkt förarkomfort. I kombination med ljudabsorberande isolering ger detta låga ljudnivåer. Hytten har mycket bra runtomskikt. Vindrutan kan enkelt skjutas upp i hyttaket, och den nedre framrutan kan tas bort och förvaras i sidodörren. Inbyggd klimatanläggning: Den trycksatta och filtrerade hyttluften levereras av en automatiskt styrd fläkt. Luften fördelas i hytten från 14 olika ventilmunstycken. Ergonomisk förarstol: Den justerbara stolen och joystickkonsolen kan justeras oberoende av varandra för att passa föraren. Förarstolen har nio olika inställningsmöjligheter plus ett säkerhetsbälte för förarens komfort och säkerhet. Om maskinen har luftkonditionering används köldmedium av typ R134a. Innehåller fluorerad växthusgas R134a, potential för global uppvärmning 1 430 koldioxidequivallent.

Specifikationer

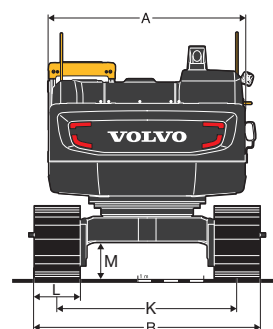
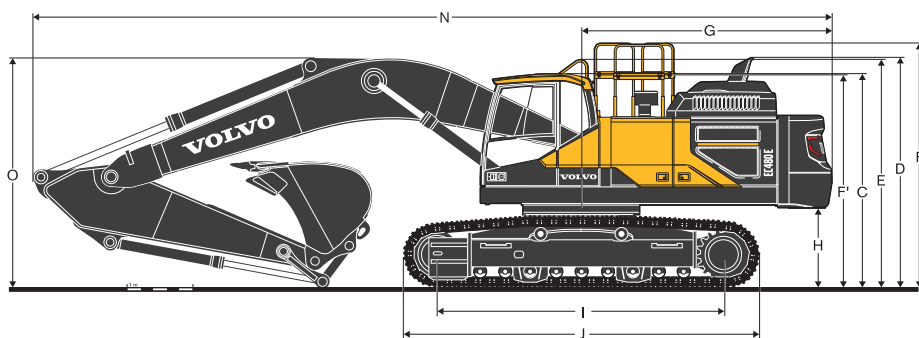


MÅTT

| Bom | | | | Skaft | | | | | | |
|-------|-------|--------|--------|-----------|-------|---------|--------|---------|-------|-------|
| | Enhet | ME-bom | Bom | Benämning | Enhet | | | | | |
| Bom | m | 6.5 ME | 7.0 HD | Skaft | m | 2.55 ME | 3.0 HD | 3.35 HD | 3.9 | 4.8 |
| A | mm | 6 750 | 7 250 | A | mm | 3 770 | 4 260 | 4 590 | 5 140 | 6 100 |
| B | mm | 2 000 | 1 840 | B | mm | 1 235 | 1 270 | 1 235 | 1 240 | 1 250 |
| Bredd | mm | 960 | 960 | Bredd | mm | 600 | 600 | 600 | 600 | 600 |
| Vikt | kg | 4 368 | 4 403 | Vikt | kg | 2 416 | 2 640 | 2 639 | 2 664 | 2 938 |

* Inklusive skaftcylinder, rör, och tapp

* Inklusive skopocylinder, länksystem och tapp

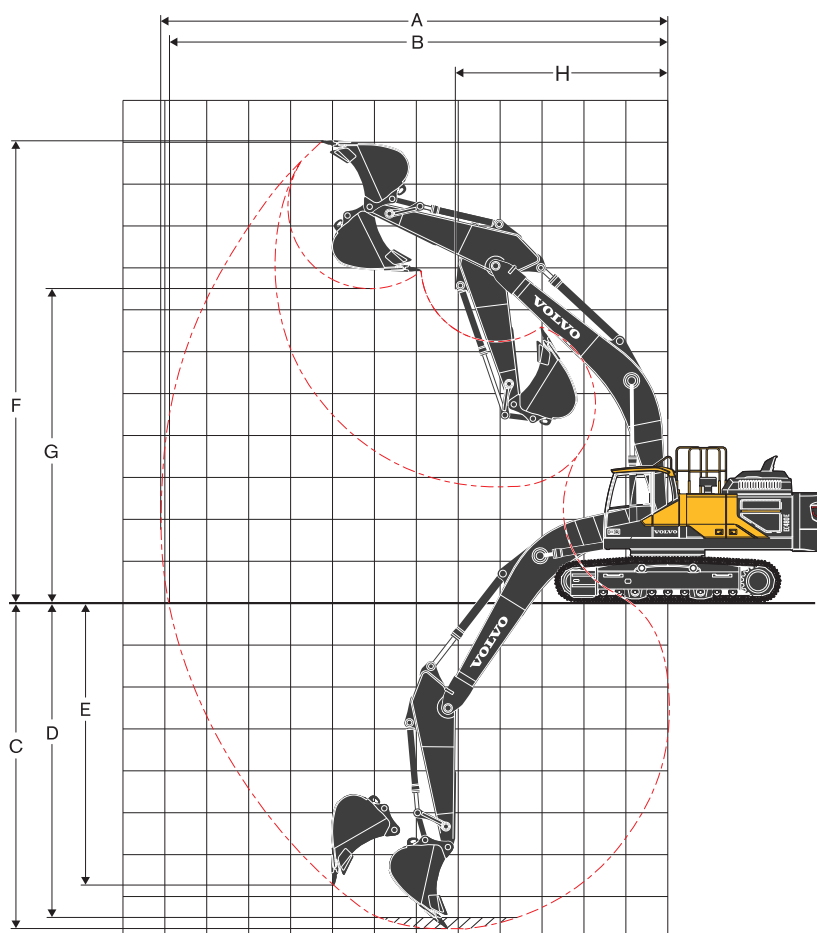


MÅTT

| Benämning | Enhet | EC480EL fast undervagn | | | | | | | EC480EL ställbar undervagn | | | | | | |
|--------------------------------------|-------|------------------------|--------|--------|--------|--------|--------|--------|----------------------------|--------|--------|--------|--------|--------|--------|
| | | 6.5 | | 7.0 | | | | | 6.5 | | 7.0 | | | | |
| Bom | m | 2.55 | 3.0 | 2.55 | 3.0 | 3.35 | 3.9 | 4.8 | 2.55 | 3.0 | 2.55 | 3.0 | 3.35 | 3.9 | 4.8 |
| A. Överbyggnad, totalbredd | mm | 2 990 | 2 990 | 2 990 | 2 990 | 2 990 | 2 990 | 2 990 | 2 990 | 2 990 | 2 990 | 2 990 | 2 990 | 2 990 | 2 990 |
| B. Totalbredd (indragen) | mm | - | - | - | - | - | - | - | 3 090 | 3 090 | 3 090 | 3 090 | 3 090 | 3 090 | 3 090 |
| Totalbredd (utdragen) | mm | 3 440 | 3 440 | 3 440 | 3 440 | 3 440 | 3 440 | 3 440 | 3 590 | 3 590 | 3 590 | 3 590 | 3 590 | 3 590 | 3 590 |
| C. Hytt, totalhöjd | mm | 3 280 | 3 280 | 3 280 | 3 280 | 3 280 | 3 280 | 3 280 | 3 390 | 3 390 | 3 390 | 3 390 | 3 390 | 3 390 | 3 390 |
| D. Totalhöjd, avgasrör | mm | 3 525 | 3 525 | 3 525 | 3 525 | 3 525 | 3 525 | 3 525 | 3 650 | 3 650 | 3 650 | 3 650 | 3 650 | 3 650 | 3 650 |
| E. Totalhöjd ledstång | mm | 3 500 | 3 500 | 3 500 | 3 500 | 3 500 | 3 500 | 3 500 | 3 610 | 3 610 | 3 610 | 3 610 | 3 610 | 3 610 | 3 610 |
| F. Totalhöjd skyddsräcke (uppfällt) | mm | 3 745 | 3 745 | 3 745 | 3 745 | 3 745 | 3 745 | 3 745 | 3 855 | 3 855 | 3 855 | 3 855 | 3 855 | 3 855 | 3 855 |
| F'. Totalhöjd skyddsräcke (nerfällt) | mm | 3 270 | 3 270 | 3 270 | 3 270 | 3 270 | 3 270 | 3 270 | 3 380 | 3 380 | 3 380 | 3 380 | 3 380 | 3 380 | 3 380 |
| G. Svängradie bak | mm | 3 880 | 3 880 | 3 880 | 3 880 | 3 880 | 3 880 | 3 880 | 3 880 | 3 880 | 3 880 | 3 880 | 3 880 | 3 880 | 3 880 |
| H. Motviktsspelrum * | mm | 1 210 | 1 210 | 1 210 | 1 210 | 1 210 | 1 210 | 1 210 | 1 320 | 1 320 | 1 320 | 1 320 | 1 320 | 1 320 | 1 320 |
| Borttagning, motviktsspelrum* | mm | 1 205 | 1 205 | 1 205 | 1 205 | 1 205 | 1 205 | 1 205 | 1 315 | 1 315 | 1 315 | 1 315 | 1 315 | 1 315 | 1 315 |
| I. Axelavstånd | mm | 4 370 | 4 370 | 4 370 | 4 370 | 4 370 | 4 370 | 4 370 | 4 370 | 4 370 | 4 370 | 4 370 | 4 370 | 4 370 | 4 370 |
| J. Längd över band | mm | 5 370 | 5 370 | 5 370 | 5 370 | 5 370 | 5 370 | 5 370 | 5 370 | 5 370 | 5 370 | 5 370 | 5 370 | 5 370 | 5 370 |
| K. Spårvidd (indragen) | mm | - | - | - | - | - | - | - | 2 390 | 2 390 | 2 390 | 2 390 | 2 390 | 2 390 | 2 390 |
| Spårvidd (utdragen) | mm | 2 740 | 2 740 | 2 740 | 2 740 | 2 740 | 2 740 | 2 740 | 2 890 | 2 890 | 2 890 | 2 890 | 2 890 | 2 890 | 2 890 |
| L. Bandbredd | mm | 700 | 700 | 700 | 700 | 700 | 700 | 700 | 700 | 700 | 700 | 700 | 700 | 700 | 700 |
| M. Min. markfrigång * | mm | 515 | 515 | 515 | 515 | 515 | 515 | 515 | 710 | 710 | 710 | 710 | 710 | 710 | 710 |
| N. Totallängd | mm | 11 695 | 11 715 | 12 195 | 12 220 | 12 215 | 12 210 | 12 095 | 11 695 | 11 715 | 12 195 | 12 205 | 12 195 | 12 185 | 12 145 |
| O. Total höjd över bom | mm | 4 055 | 4 000 | 4 000 | 3 780 | 3 750 | 3 715 | 4 675 | 4 130 | 4 025 | 4 030 | 3 795 | 3 720 | 3 735 | 4 675 |

* Utan kam till bandlänk

Specifikationer



ARBETSOMRÅDE

| Benämning | Enhet | EC480E * | | | | | | | EC480E, mekaniskt indragbar, bredd ** | | | | | | |
|--|-------|----------|--------|--------|--------|--------|--------|--------|---------------------------------------|--------|--------|--------|--------|--------|--------|
| Bom | m | 6.5 ME | | | 7.0 | | | | 6.5 ME | | | 7.0 | | | |
| Skaft | m | 2.5 | 3.0 | 2.55 | 3.0 | 3.35 | 3.9 | 4.8 | 2.55 | 3.0 | 2.55 | 3.0 | 3.35 | 3.9 | 4.8 |
| A. Max. räckvidd | mm | 10 934 | 11 294 | 11 453 | 11 817 | 12 146 | 12 645 | 13 366 | 10 934 | 11 294 | 11 453 | 11 817 | 12 146 | 12 644 | 13 366 |
| B. Max. räckvidd i markplanet | mm | 10 690 | 11 058 | 11 221 | 11 592 | 11 927 | 12 434 | 13 168 | 10 665 | 11 034 | 11 197 | 11 570 | 11 905 | 12 413 | 13 148 |
| C. Max. grävdjup | mm | 6 586 | 7 036 | 7 028 | 7 478 | 7 828 | 8 378 | 9 278 | 6 476 | 6 926 | 6 918 | 7 368 | 7 718 | 8 268 | 9 168 |
| D. Max. grävdjup (2,44 m nivå) | mm | 6 418 | 6 884 | 6 860 | 7 325 | 7 686 | 8 250 | 9 167 | 3 608 | 6 774 | 6 750 | 7 215 | 7 576 | 8 139 | 9 057 |
| E. Max. vertikalt grävdjup (vertikal grävning) | mm | 5 769 | 6 160 | 6 242 | 6 436 | 6 774 | 7 214 | 7 625 | 5 659 | 6 050 | 6 132 | 6 326 | 6 664 | 7 104 | 7 515 |
| F. Max. grävhöjd | mm | 10 584 | 10 580 | 10 910 | 10 909 | 11 064 | 11 234 | 11 168 | 10 694 | 10 690 | 11 021 | 11 019 | 11 174 | 11 344 | 11 278 |
| G. Max. tömningshöjd | mm | 6 957 | 7 015 | 7 310 | 7 372 | 7 526 | 7 713 | 7 744 | 7 067 | 7 125 | 7 420 | 7 482 | 7 636 | 7 823 | 7 854 |
| H. Min. främre svängradie | mm | 4 758 | 4 743 | 5 040 | 5 135 | 5 088 | 5 050 | 5 100 | 4 757 | 4 743 | 5 043 | 5 135 | 5 088 | 5 050 | 5 100 |

Grävkrakter med direktinfäst skopa

| | | | | | | | | | | | | | | | |
|--|-----------|----|-----|-----|-----|-----|-----|-----|-----|-----|-----|-----|-----|-----|-----|
| Brytkraft – skopa (Normal/Effektförstärkning) | SAE J1179 | kN | 253 | 253 | 230 | 230 | 230 | 230 | 230 | 253 | 253 | 230 | 230 | 230 | 230 |
| | SAE J1179 | kN | 275 | 275 | 251 | 251 | 251 | 251 | 251 | 275 | 275 | 251 | 251 | 251 | 251 |
| | ISO 6015 | kN | 285 | 285 | 261 | 261 | 261 | 261 | 261 | 285 | 285 | 261 | 261 | 261 | 261 |
| | ISO 6015 | kN | 311 | 311 | 284 | 284 | 284 | 284 | 284 | 311 | 311 | 284 | 284 | 284 | 284 |
| Grävkraft - skaft (Normal/Effektförstärkning) | SAE J1179 | kN | 225 | 205 | 232 | 211 | 196 | 176 | 160 | 225 | 205 | 232 | 211 | 196 | 176 |
| | SAE J1179 | kN | 244 | 224 | 252 | 230 | 215 | 192 | 174 | 244 | 224 | 252 | 230 | 215 | 192 |
| | ISO 6015 | kN | 232 | 212 | 239 | 216 | 201 | 179 | 163 | 232 | 212 | 239 | 216 | 201 | 179 |
| | ISO 6015 | kN | 253 | 231 | 260 | 235 | 220 | 196 | 178 | 253 | 231 | 260 | 235 | 220 | 196 |

* FAST UNDERVAGN, maskin med direktinfäst skopa

** STÄLLBAR UNDERVAGN, maskin med direktinfäst skopa

MASKINVIKTER OCH MARKTRYCK

| Benämning | Bandplatta, bredd | Maskinvikt | Marktryck | Maskinvikt | Marktryck |
|---------------------|-------------------|------------|-----------|------------|-----------|
| | mm | kg | kPa | kg | kPa |
| Tredubbel kam | 600 | 47 961 | 87.5 | 49 011 | 89.4 |
| | 700 | 48 463 | 75.8 | 49 513 | 77.4 |
| | 800 | 48 972 | 67.0 | 50 015 | 68.4 |
| | 900 | 49 476 | 60.2 | 50 517 | 61.4 |
| Tredubbel kam (HD) | 600 | 48 075 | 87.7 | 49 125 | 89.6 |
| Tvåkams bandplattor | 600 | 48 013 | 87.6 | 49 063 | 89.5 |

EC480EL med FAST undervagn.
 7,0 m bom, 3,35 m skåft,
 2 200 kg skopa, 9 750 kg motvikt

EC480EL med STÄLLBAR undervagn.
 7,0 m bom, 3,35 m skåft,
 2 200 kg skopa, 9 750 kg motvikt

GUIDE FÖR VAL AV SKOPA

| Skoptyp | Volym | Skärbredd | Vikt | Tänder | EC480EL fast undervagn | | | | | | | |
|-----------------------------|--|-----------|-------|--------|-------------------------------------|----|----|----|-----------|-------|--------|-------|
| | | | | | 600 mm bandplatta, 9 750 kg motvikt | | | | | | | |
| | | | | | 6.5 ME | | | | 7,0 m bom | | | |
| | | | | | L | mm | kg | EA | ME 2.55 m | 3.0 m | 2.55 m | 3.0 m |
| Skopor med direktinfästning | Allround | 1 550 | 1 200 | 1 763 | 4 | C | C | C | C | C | C | C |
| | | 2 100 | 1 500 | 2 085 | 5 | C | C | C | C | C | C | C |
| | | 2 380 | 1 650 | 2 217 | 5 | C | C | C | C | C | C | B |
| | | 2 660 | 1 800 | 2 350 | 5 | C | C | C | C | C | B | A |
| | | 2 840 | 1 900 | 2 441 | 5 | C | C | C | C | B | B | A |
| | 3 310 | 2 150 | 2 712 | 6 | C | B | B | B | A | X | X | |
| | Heavy Duty (för krävande förhållanden) | 2 100 | 1 500 | 2 316 | 5 | D | D | D | D | D | D | C |
| | | 2 380 | 1 650 | 2 453 | 5 | D | D | D | D | D | C | B |
| | | 2 660 | 1 800 | 2 606 | 5 | D | D | D | C | C | B | A |
| | | 2 840 | 1 900 | 2 698 | 5 | D | C | C | B | B | A | X |
| 3 030 | | 2 000 | 2 861 | 5 | D | C | C | B | B | A | X | |
| Skoptyp | Volym | Skärbredd | Vikt | Tänder | EC480EL ställbar undervagn | | | | | | | |
| | | | | | 600 mm bandplatta, 9 750 kg motvikt | | | | | | | |
| | | | | | 6.5 ME | | | | 7,0 m bom | | | |
| | | | | | L | mm | kg | EA | ME 2.55 m | 3.0 m | 2.55 m | 3.0 m |
| Skopor med direktinfästning | Allround | 1 550 | 1 200 | 1 763 | 4 | C | C | C | C | C | C | C |
| | | 2 100 | 1 500 | 2 085 | 5 | C | C | C | C | C | C | C |
| | | 2 380 | 1 650 | 2 217 | 5 | C | C | C | C | C | C | C |
| | | 2 660 | 1 800 | 2 350 | 5 | C | C | C | C | C | C | B |
| | | 2 840 | 1 900 | 2 441 | 5 | C | C | C | C | B | B | B |
| | 3 310 | 2 150 | 2 712 | 6 | C | C | B | B | B | A | X | |
| | Heavy Duty (för krävande förhållanden) | 2 100 | 1 500 | 2 316 | 5 | D | D | D | D | D | D | D |
| | | 2 380 | 1 650 | 2 453 | 5 | D | D | D | D | D | D | B |
| | | 2 660 | 1 800 | 2 606 | 5 | D | D | D | D | D | C | B |
| | | 2 840 | 1 900 | 2 698 | 5 | D | D | D | C | C | B | A |
| 3 030 | | 2 000 | 2 861 | 5 | D | C | D | C | B | B | X | |

Rådgör med din Volvoåterförsäljare om rätt kombination av skopor och redskap för användningsområdet.
 Rekommendationerna är enbart riktlinjer baserade på typiska driftförhållanden.
 Skopans kapacitet baserad på ISO 7451, utstjälp material som ligger i vinkel 1:1.

X : Rekommenderas ej

Maximal materialdensitet

A 1 200 – 1 300 kg/m³ Kol, kalk, skifferlera
 B 1 400 – 1 600 kg/m³ Våt jord och lera, kalksten, sandsten
 C 1 700 – 1 800 kg/m³ Granit, våt sand, vålsprängd sten
 D > 1 900 kg/m³ Våt dy, järnmalm

LYFTKAPACITET EC480EL

Lyftkapacitet vid skåftänden utan skopa.

För lyftkapacitet inklusive skopa, dra bara bort den direktinfästa skopans eller snabbfästesskopans faktiska vikt från följande värden.

| | Lyftkrok i förhållande till marknivå | 1.5 m | | 3.0 m | | 4.5 m | | 6.0 m | | 7.5 m | | 9.0 m | | 10.5 m | | Max. räckvidd | | m | | |
|---|--------------------------------------|------------------------|-----------------------|------------------------|-----------------------|------------------------|-----------------------|------------------------|-----------------------|------------------------|-----------------------|------------------------|-----------------------|------------------------|-----------------------|------------------------|-----------------------|---------|---------|------|
| | | Längs efter under-vagn | Tvårs över under-vagn | Längs efter under-vagn | Tvårs över under-vagn | Längs efter under-vagn | Tvårs över under-vagn | Längs efter under-vagn | Tvårs över under-vagn | Längs efter under-vagn | Tvårs över under-vagn | Längs efter under-vagn | Tvårs över under-vagn | Längs efter under-vagn | Tvårs över under-vagn | Längs efter under-vagn | Tvårs över under-vagn | | | |
| Bom: 7.0m Skåft: 3.9m Bandplatta: 600mm Motvikt: 9 750kg | 9 m | kg | | | | | | | | | | | | | | | *8 060 | *8 060 | 8.3 | |
| | 7.5 m | kg | | | | | | | | | | *9 070 | 8 310 | | | | *7 630 | *7 630 | 9.3 | |
| | 6 m | kg | | | | | | | | | *9 620 | *9 620 | *9 230 | 8 220 | | | | *7 490 | 6 830 | 10. |
| | 4.5 m | kg | | | | | | | *12 430 | *12 430 | *10 750 | 10 610 | *9 800 | 8 000 | | | | *7 550 | 6 250 | 10.4 |
| | 3 m | kg | | | | | *20 560 | *20 560 | *14 830 | 14 000 | *12 090 | 10 140 | *10 550 | 7 740 | *9 440 | 6 080 | | *7 800 | 5 930 | 10.7 |
| | 1.5 m | kg | | | | | *20 860 | 19 940 | *16 920 | 13 250 | *13 350 | 9 710 | *11 300 | 7 490 | 9 450 | 5 960 | | *8 260 | 5 830 | 10.7 |
| | 0 m | kg | | | | | *20 810 | 19 360 | *18 280 | 12 780 | *14 280 | 9 390 | 11 690 | 7 300 | | | | *9 000 | 5 930 | 10.4 |
| | -1.5 m | kg | *9 630 | *9 630 | *13 700 | *13 700 | *25 520 | 19 230 | *18 780 | 12 560 | *14 710 | 9 220 | 11 590 | 7 200 | | | | 10 030 | 6 280 | 10. |
| | -3 m | kg | *16 090 | *16 090 | *21 130 | *21 130 | *24 410 | 19 350 | *18 370 | 12 560 | *14 450 | 9 210 | *11 540 | 7 240 | | | | *11 010 | 6 990 | 9.3 |
| | -4.5 m | kg | | | *30 400 | *30 400 | *22 040 | 19 690 | *16 850 | 12 750 | *13 070 | 9 380 | | | | | | *11 330 | 8 370 | 8.2 |
| | -6 m | kg | | | | | *17 660 | *17 660 | *13 260 | 13 240 | | | | | | | | *11 290 | *11 290 | 6.7 |
| Bom: 7.0m Skåft: 4.8m Bandplatta: 600mm Motvikt: 9 750kg | 9 m | kg | | | | | | | | | | | *7 880 | *7 880 | | | *7 290 | *7 290 | 9.2 | |
| | 7.5 m | kg | | | | | | | | | | | *7 720 | *7 720 | | | *7 020 | 6 860 | 10.1 | |
| | 6 m | kg | | | | | | | | | | | *8 080 | *8 080 | *8 090 | 6 370 | *6 950 | 6 060 | 10.8 | |
| | 4.5 m | kg | | | | | | | | | *9 440 | *9 440 | *8 760 | 8 090 | *8 380 | 6 250 | *7 040 | 5 570 | 11.2 | |
| | 3 m | kg | | | | | *17 390 | *17 390 | *13 050 | *13 050 | *10 870 | 10 270 | *9 610 | 7 770 | *8 850 | 6 080 | *7 300 | 5 300 | 11.4 | |
| | 1.5 m | kg | | | | | *21 700 | 20 380 | *15 450 | 13 420 | *12 310 | 9 750 | *10 500 | 7 460 | *9 360 | 5 900 | *7 740 | 5 190 | 11.4 | |
| | 0 m | kg | | | | | *24 290 | 19 350 | *17 250 | 12 760 | *13 490 | 9 340 | *11 250 | 7 210 | 9 240 | 5 750 | *8 420 | 5 240 | 11.2 | |
| | -1.5 m | kg | *9 300 | *9 300 | *13 830 | *13 830 | *25 250 | 18 930 | *18 260 | 12 390 | *14 250 | 9 070 | 11 430 | 7 030 | 9 160 | 5 670 | 8 860 | 5 490 | 10.8 | |
| | -3 m | kg | *14 260 | *14 260 | *19 340 | *19 340 | *24 960 | 18 870 | *18 420 | 12 260 | *14 430 | 8 960 | 11 360 | 6 980 | | | 9 690 | 6 000 | 10.1 | |
| | -4.5 m | kg | *19 970 | *19 970 | *26 530 | *26 530 | *23 480 | 19 070 | *17 630 | 12 340 | *13 820 | 9 010 | *10 870 | 7 080 | | | *10 600 | 6 950 | 9.1 | |
| | -6 m | kg | | | *28 670 | *28 670 | *20 450 | 19 540 | *15 490 | 12 640 | *11 730 | 9 300 | | | | | *11 050 | 8 890 | 7.8 | |

Anm:

- Maskin i "Fine Mode-F" (effektförstärkning) för lyftkapaciteter.
- Ovanstående laster överensstämmer med SAE J1097 och ISO 10567 Anläggningsmaskiner – Hydrauliska grävmaskiner – Lyftkapacitet.
- Nominella laster överskrider inte 87 % av hydraulisk lyftkapacitet eller 75 % av tipplast.
- Nominella laster markerade med en asterisk (*) begränsas av hydraulisk kapacitet snarare än tipplast.

Specifikationer

LYFTKAPACITET EC480E mekaniskt indragbar, bredd

Lyftkapacitet vid skaftänden utan skopa.

För lyftkapacitet inklusive skopa, dra bara bort den direktinfästa skopans eller snabbfästesskopans faktiska vikt från följande värden.

| | Lyftkrok i förhållande till marknivå | 1.5 m | | 3.0 m | | 4.5 m | | 6.0 m | | 7.5 m | | 9.0 m | | 10.5 m | | Max. räckvidd | | m | | |
|---|--------------------------------------|------------------------|-----------------------|------------------------|-----------------------|------------------------|-----------------------|------------------------|-----------------------|------------------------|-----------------------|------------------------|-----------------------|------------------------|-----------------------|------------------------|-----------------------|---------|--------|-----|
| | | Längs efter under-vagn | Tvärs över under-vagn | Längs efter under-vagn | Tvärs över under-vagn | Längs efter under-vagn | Tvärs över under-vagn | Längs efter under-vagn | Tvärs över under-vagn | Längs efter under-vagn | Tvärs över under-vagn | Längs efter under-vagn | Tvärs över under-vagn | Längs efter under-vagn | Tvärs över under-vagn | Längs efter under-vagn | Tvärs över under-vagn | | | |
| Bom: 6.5m ME Skaft: 2.55m Bandplatta: 600mm Motvikt: 9 750kg | 7.5 m | kg | | | | | | | | | | | | | | | *12 280 | 11 680 | 7.3 | |
| | 6 m | kg | | | | | | | *13 270 | *13 270 | *12 200 | 11 030 | | | | | | *12 030 | 9 620 | 8.2 |
| | 4.5 m | kg | | | | | *19 800 | *19 800 | *15 110 | 14 950 | *12 950 | 10 750 | | | | | | *12 030 | 8 560 | 8.7 |
| | 3 m | kg | | | | | *23 500 | 21 350 | *17 170 | 14 250 | *13 970 | 10 410 | | | | | | *12 360 | 8 050 | 8.9 |
| | 1.5 m | kg | | | | | *17 080 | *17 080 | *18 730 | 13 720 | *14 840 | 10 110 | | | | | | 12 510 | 7 930 | 8.9 |
| | 0 m | kg | | | | | *25 160 | 20 440 | *19 360 | 13 450 | *15 240 | 9 930 | | | | | | *12 950 | 8 200 | 8.7 |
| | -1.5 m | kg | | | *18 530 | *18 530 | *24 830 | 20 530 | *18 920 | 13 410 | *14 810 | 9 910 | | | | | | *13 250 | 8 970 | 8.1 |
| | -3 m | kg | | | *28 560 | *28 560 | *22 190 | 20 820 | *17 110 | 13 590 | | | | | | | | *13 350 | 10 650 | 7.2 |
| | -4.5 m | kg | | | | | *17 080 | *17 080 | | | | | | | | | | | | 5.8 |
| Bom: 6.5m ME Skaft: 3.0m Bandplatta: 600mm Motvikt: 9 750kg | 7.5 m | kg | | | | | | | | | *11 170 | 11 160 | | | | | *10 570 | *10 570 | 7.7 | |
| | 6 m | kg | | | | | | | | | *11 350 | 11 030 | | | | | *10 270 | 8 880 | 8.5 | |
| | 4.5 m | kg | | | | | *18 090 | *18 090 | *14 130 | *14 130 | *12 210 | 10 710 | *11 300 | 8 040 | | | *10 360 | 7 950 | 9.1 | |
| | 3 m | kg | | | | | *22 630 | 21 510 | *16 280 | 14 210 | *13 320 | 10 310 | *11 730 | 7 870 | | | *10 750 | 7 480 | 9.3 | |
| | 1.5 m | kg | | | | | *24 490 | 20 460 | *18 050 | 13 590 | *14 320 | 9 960 | *12 160 | 7 710 | | | *11 540 | 7 350 | 9.3 | |
| | 0 m | kg | | | | | *26 010 | 20 110 | *18 970 | 13 230 | *14 910 | 9 730 | 12 140 | 7 610 | | | 12 050 | 7 560 | 9. | |
| | -1.5 m | kg | | | *19 130 | *19 130 | *25 170 | 20 110 | *18 870 | 13 120 | *14 800 | 9 660 | | | | | | *12 570 | 8 190 | 8.5 |
| | -3 m | kg | | | *30 950 | *30 950 | *23 000 | 20 360 | *17 550 | 13 240 | *13 360 | 9 810 | | | | | | *12 870 | 9 550 | 7.7 |
| | -4.5 m | kg | | | | | *18 790 | *18 790 | *13 950 | 13 680 | | | | | | | | *12 730 | 12 710 | 6.3 |
| Bom: 7.0m Skaft: 2.55m Bandplatta: 600mm Motvikt: 9 750kg | 9.0 m | kg | | | | | | | | | | | | | | | *11 710 | *11 710 | 6.6 | |
| | 7.5 m | kg | | | | | | | | | *11 170 | *11 170 | | | | | *11 270 | 10 720 | 7.9 | |
| | 6 m | kg | | | | | | | | | *12 920 | *12 920 | *11 540 | 11 540 | | | *11 180 | 9 050 | 8.7 | |
| | 4.5 m | kg | | | | | *14 950 | *14 950 | *12 500 | 11 180 | *11 320 | 8 490 | | | | | *11 260 | 8 160 | 9.2 | |
| | 3 m | kg | | | | | *17 080 | 14 720 | *13 610 | 10 790 | *11 790 | 8 320 | | | | | *11 450 | 7 710 | 9.5 | |
| | 1.5 m | kg | | | | | *18 570 | 14 200 | *14 540 | 10 470 | *12 230 | 8 160 | | | | | 11 400 | 7 610 | 9.5 | |
| | 0 m | kg | | | | | *19 110 | 13 970 | *15 020 | 10 290 | 12 160 | 8 080 | | | | | 11 780 | 7 840 | 9.2 | |
| | -1.5 m | kg | | | *24 260 | 21 630 | *18 750 | 13 950 | *14 830 | 10 260 | | | | | | | | *12 310 | 8 490 | 8.7 |
| | -3 m | kg | | | *27 060 | *27 060 | *22 120 | 21 920 | *17 360 | 14 130 | *13 500 | 10 420 | | | | | | *12 490 | 9 850 | 7.9 |
| -4.5 m | kg | | | | | *18 270 | *18 270 | *14 090 | *14 090 | | | | | | | | *12 200 | *12 200 | 6.6 | |
| Bom: 7.0m Skaft: 3.0m Bandplatta: 600mm Motvikt: 9 750kg | 9.0 m | kg | | | | | | | | | | | | | | | *10 650 | *10 650 | 7.2 | |
| | 7.5 m | kg | | | | | | | | | *10 270 | *10 270 | | | | | *10 380 | 9 830 | 8.3 | |
| | 6 m | kg | | | | | | | | | *10 800 | *10 800 | *10 350 | 8 590 | | | *10 360 | 8 390 | 9.1 | |
| | 4.5 m | kg | | | | | *18 750 | *18 750 | *14 010 | *14 010 | *11 810 | 11 150 | *10 690 | 8 440 | | | *10 490 | 7 600 | 9.6 | |
| | 3 m | kg | | | | | *16 220 | 14 700 | *13 000 | 10 710 | *11 270 | 8 220 | | | | | *10 700 | 7 190 | 9.8 | |
| | 1.5 m | kg | | | | | *17 920 | 14 080 | *14 040 | 10 350 | *11 830 | 8 020 | | | | | 10 660 | 7 080 | 9.8 | |
| | 0 m | kg | | | | | *17 740 | *17 740 | *18 750 | 13 760 | *14 680 | 10 110 | 11 990 | 7 900 | | | 10 970 | 7 260 | 9.6 | |
| | -1.5 m | kg | | | *13 630 | *13 630 | *24 700 | 21 190 | *18 680 | 13 680 | *14 720 | 10 030 | *11 860 | 7 900 | | | | *11 680 | 7 800 | 9.1 |
| | -3 m | kg | | | *25 270 | *25 270 | *22 860 | 21 450 | *17 650 | 13 810 | *13 860 | 10 130 | | | | | | *11 990 | 8 920 | 8.3 |
| -4.5 m | kg | | | | | *19 560 | *19 560 | *15 150 | 14 160 | | | | | | | | *12 050 | 11 300 | 7.1 | |
| Bom: 7.0m Skaft: 3.35m Bandplatta: 600mm Motvikt: 9 750kg | 9.0 m | kg | | | | | | | | | *10 020 | *10 020 | | | | | *10 080 | *10 080 | 7.6 | |
| | 7.5 m | kg | | | | | | | | | *9 760 | *9 760 | | | | | *9 470 | 9 230 | 8.7 | |
| | 6 m | kg | | | | | | | | | *10 360 | *10 360 | *9 900 | 8 700 | | | *9 270 | 7 970 | 9.5 | |
| | 4.5 m | kg | | | | | *17 590 | *17 590 | *13 440 | *13 440 | *11 430 | 11 260 | *10 360 | 8 520 | | | *9 340 | 7 250 | 9.9 | |
| | 3 m | kg | | | | | *22 320 | *22 320 | *15 730 | 14 880 | *12 680 | 10 810 | *11 020 | 8 280 | | | *9 670 | 6 880 | 10.2 | |
| | 1.5 m | kg | | | | | *15 350 | *15 350 | *17 590 | 14 210 | *13 820 | 10 420 | *11 660 | 8 060 | | | 10 180 | 6 780 | 10.2 | |
| | 0 m | kg | | | | | *18 910 | *18 910 | *18 640 | 13 830 | *14 580 | 10 150 | 12 000 | 7 910 | | | 10 450 | 6 930 | 9.9 | |
| | -1.5 m | kg | | | *13 700 | *13 700 | *25 160 | 21 160 | *18 790 | 13 700 | *14 780 | 10 040 | 11 950 | 7 870 | | | | 11 190 | 7 400 | 9.4 |
| | -3 m | kg | | | *23 340 | *23 340 | *23 580 | 21 370 | *18 020 | 13 770 | *14 180 | 10 090 | | | | | | *11 610 | 8 350 | 8.7 |
| -4.5 m | kg | | | *27 470 | *27 470 | *20 660 | *20 660 | *15 940 | 14 050 | *11 940 | 10 390 | | | | | | *11 790 | 10 310 | 7.5 | |

- Anm:
1. Maskin i "Fine Mode-F" (effektförstärkning) för lyftkapaciteter.
 2. Ovanstående laster överensstämmer med SAE J1097 och ISO 10567 Anläggningsmaskiner – Hydrauliska grävmaskiner – Lyftkapacitet.
 3. Nominella laster överskrider inte 87 % av hydraulisk lyftkapacitet eller 75 % av tipplast.
 4. Nominella laster markerade med en asterisk (*) begränsas av hydraulisk kapacitet snarare än tipplast.

LYFTKAPACITET EC480E mekaniskt indragbar, bredd

Lyftkapacitet vid skaftänden utan skopa.

För lyftkapacitet inklusive skopa, dra bara bort den direktinfästa skopans eller snabbfästesskopans faktiska vikt från följande värden.

| | Lyftkrok i förhållande till marknivå | 1.5 m | | 3.0 m | | 4.5 m | | 6.0 m | | 7.5 m | | 9.0 m | | 10.5 m | | Max. räckvidd | | m | |
|---|--------------------------------------|------------------------|-----------------------|------------------------|-----------------------|------------------------|-----------------------|------------------------|-----------------------|------------------------|-----------------------|------------------------|-----------------------|------------------------|-----------------------|------------------------|-----------------------|---------|------|
| | | Längs efter under-vagn | Tvårs över under-vagn | Längs efter under-vagn | Tvårs över under-vagn | Längs efter under-vagn | Tvårs över under-vagn | Längs efter under-vagn | Tvårs över under-vagn | Längs efter under-vagn | Tvårs över under-vagn | Längs efter under-vagn | Tvårs över under-vagn | Längs efter under-vagn | Tvårs över under-vagn | Längs efter under-vagn | Tvårs över under-vagn | | |
| Bom: 7.0m Skaft: 3.9m Bandplatta: 600mm Motvikt: 9 750kg | 9 m | kg | | | | | | | | | | | | | | | *8 060 | *8 060 | 8.3 |
| | 7.5 m | kg | | | | | | | | | | *9 070 | 8 920 | | | | *7 630 | *7 630 | 9.3 |
| | 6 m | kg | | | | | | | | | *9 620 | *9 620 | *9 230 | 8 830 | | | *7 490 | 7 360 | 10. |
| | 4.5 m | kg | | | | | | | *12 430 | *12 430 | *10 750 | *10 750 | *9 800 | 8 610 | | | *7 550 | 6 750 | 10.4 |
| | 3 m | kg | | | | | *20 560 | *20 560 | *14 830 | *14 830 | *12 090 | 10 930 | *10 550 | 8 350 | *9 440 | 6 580 | *7 800 | 6 420 | 10.7 |
| | 1.5 m | kg | | | | | *20 860 | *20 860 | *16 920 | 14 370 | *13 350 | 10 500 | *11 300 | 8 100 | 9 700 | 6 460 | *8 260 | 6 310 | 10.7 |
| | 0 m | kg | | | | | *20 810 | *20 810 | *18 280 | 13 880 | *14 280 | 10 180 | *11 860 | 7 900 | | | *9 000 | 6 430 | 10.4 |
| | -1.5 m | kg | *9 630 | *9 630 | *13 700 | *13 700 | *25 520 | 21 060 | *18 780 | 13 660 | *14 710 | 10 000 | 11 890 | 7 810 | | | *10 190 | 6 810 | 10. |
| | -3 m | kg | *16 090 | *16 090 | *21 130 | *21 130 | *24 410 | 21 180 | *18 370 | 13 660 | *14 450 | 9 990 | *11 540 | 7 850 | | | *11 010 | 7 570 | 9.3 |
| | -4.5 m | kg | | | *30 400 | *30 400 | *22 040 | 21 530 | *16 850 | 13 860 | *13 070 | 10 170 | | | | | *11 330 | 9 060 | 8.2 |
| | -6 m | kg | | | | | *17 660 | *17 660 | *13 260 | *13 260 | | | | | | | *11 290 | *11 290 | 6.7 |
| Bom: 7.0m Skaft: 4.8m Bandplatta: 600mm Motvikt: 9 750kg | 9 m | kg | | | | | | | | | | *7 880 | *7 880 | | | *7 290 | *7 290 | 9.2 | |
| | 7.5 m | kg | | | | | | | | | | *7 720 | *7 720 | | | *7 020 | *7 020 | 10.1 | |
| | 6 m | kg | | | | | | | | | | *8 080 | *8 080 | *8 090 | 6 870 | *6 950 | 6 540 | 10.8 | |
| | 4.5 m | kg | | | | | | | | *9 440 | *9 440 | *8 760 | 8 700 | *8 380 | 6 740 | *7 040 | 6 030 | 11.2 | |
| | 3 m | kg | | | | | *17 390 | *17 390 | *13 050 | *13 050 | *10 870 | *10 870 | *9 610 | 8 390 | *8 850 | 6 570 | *7 300 | 5 740 | 11.4 |
| | 1.5 m | kg | | | | | *21 700 | *21 700 | *15 450 | 14 540 | *12 310 | 10 540 | *10 500 | 8 070 | *9 360 | 6 390 | *7 740 | 5 630 | 11.4 |
| | 0 m | kg | | | | | *24 290 | 21 190 | *17 250 | 13 870 | *13 490 | 10 120 | *11 250 | 7 810 | 9 490 | 6 240 | *8 420 | 5 700 | 11.2 |
| | -1.5 m | kg | *9 300 | *9 300 | *13 830 | *13 830 | *25 250 | 20 760 | *18 260 | 13 490 | *14 250 | 9 850 | *11 720 | 7 640 | 9 400 | 6 160 | 9 100 | 5 970 | 10.8 |
| | -3 m | kg | *14 260 | *14 260 | *19 340 | *19 340 | *24 960 | 20 700 | *18 420 | 13 360 | *14 430 | 9 740 | 11 670 | 7 580 | | | 9 950 | 6 520 | 10.1 |
| | -4.5 m | kg | *19 970 | *19 970 | *26 530 | *26 530 | *23 480 | 20 910 | *17 630 | 13 440 | *13 820 | 9 800 | *10 870 | 7 690 | | | *10 600 | 7 550 | 9.1 |
| | -6 m | kg | | | *28 670 | *28 670 | *20 450 | *20 450 | *15 490 | 13 750 | *11 730 | 10 090 | | | | | *11 050 | 9 640 | 7.8 |

Anm:

- Maskin i "Fine Mode-F" (effektförstärkning) för lyftkapaciteter.
- Ovanstående laster överensstämmer med SAE J1097 och ISO 10567 Anläggningsmaskiner – Hydrauliska grävmaskiner – Lyftkapacitet.
- Nominella laster överskrider inte 87 % av hydraulisk lyftkapacitet eller 75 % av tipplast.
- Nominella laster markerade med en asterisk (*) begränsas av hydraulisk kapacitet snarare än tipplast.

Utrustning

STANDARDUTRUSTNING

Motor

Turboladdad, 4-takts dieselmotor med vätskekyllning, direktinsprutning och laddluftkylare som uppfyller kraven i Tier 4f EU (steg IV)

Luftfilter med indikator

Värmare för luftintag

Cyklon-förrenare

Elektrisk avstängning av motor

Bränslefilter och vattenavskiljare

Tankningspump: 50 l/min, med automatisk avstängning

Generator, 80 A

Elektriskt / elektroniskt kontrollsystem

Contronics

Avancerat styrsystem

Självdagnostiksystem

Maskinstatusindikering

Varvtalsavkännande effekreglering

Automatiskt tomgångssystem

Effektförstärkning med en knapptryckning

Funktion för säker stopp/start

Justerbar LCD-färgmonitor

Huvudkontakt för urkoppling av elsystemet.

Blockeringskrets för omstart av motor

Halogenstrålkastare med hög effekt:

Rammonterat 2

Bommonterade 2

Batterier, 2 x 12 V / 200 Ah

Startmotor, 24 V / 7 kW

Ram

Gångramp med ledstång

Verktysförråd

Stansade halkfria plåtar

Skyddsplåtar under svängcentrum (extra kraftig)

Undervagn

Skyddsplåtar under svängcentrum (extra kraftig)

Hydraulisk bandjustering

Fettsmorda och avtätade kedjelänkar

Urspårningsskydd

Hydraulsystem

Slangbrottsventil: bom

Överlastvarning

Automatiskt avkännande hydraulsystem

Skopkrets med 2-pumpflöde

Summeringssystem

Bomprioritering

Skaftprioritering

Svängprioritering

Regenereringsventiler för bom, skaft, och skopa

Svängningsdämpande ventiler för sväng

Lasthållningsventiler för bom och skaft

Flerstegs filtersystem

Cylinderdämpning i ändlägena

Tätning för cylinderförorenning

Extra hydraulventil

Automatisk körmotor med två hastighetsregister

Hydraulolja ISO VG 46

STANDARDUTRUSTNING

Hytt och inredning

ROPS (ISO12117-2)-certifierad hytt

Silikonolje- och gummifästen med fjäder

Körpedaler och handspakar

Ställbar förarstol och spakkonsol

Joystickreglage med 4 knappar vardera

Värmare & luftkonditionering, automatisk

Flexibel antenn

Radio med mp3 och USB-uttag med Bluetooth

Spak för hydrauliskt säkerhetslås

Hytten är allvädersljuddämpad och inkluderar:

Mugghållare

Dörrlås

Tonade rutor

Golvmatta

Signalhorn

Stort förvaringsutrymme

Öppningsbar (uppdragbar) frontruta

Demonterbar nedre frontruta

Säkerhetsbälte

Säkerhetsglas

Solskydd, fram, tak, bak

Regnskydd

Vindrutetorkare med intervallfunktion

Bakåtriktad kamera

Huvudnyckel

Bandplattor

700 mm med tredubbel kam

Grävaggregat

Bom: 7,0 m HD

Skaft: 3,35 m HD

Manuell centralsmörjning

EXTRAUTRUSTNING

Motor

Elektrisk motorvärmare 120 V, 240V

Oljebadsförrenare

Dieselryvtskevärmare, 10 kW

Vattenavskiljare med värmare

Automatisk motoravstängning

Elektriskt / elektroniskt kontrollsystem

Extra arbetsbelysning: Halogen eller LED

Hyttmonterade 3

Bommonterade 2

Motviktsmonterat 1

Körvarning

Stölskyddssystem

Roterande varningsljus

Ram

Hydrauliskt losstagbar motvikt

EXTRAUTRUSTNING

Undervagn

- Heltäckande urspårningsskydd
- Mekaniskt ställbar bredd med spårvidsmätare

Hydraulsystem

- Slangbrottsventil: skaft
- Flytläge för bomcylindrar
- Hydraulutrustningar:
 - Hanteringssystem för verktyg (upp till 20 programmerbara minnen)
 - Hammare och sax, 1- och 2-pumpflöde
- Hammare och sax:
 - förinställning av variabelt flöde och tryck
- Extra returfilter
- Tilt & rotator
- Grip
- Läckoljeledning (dränering)
- Snabbfäste
 - Volvo hydrauliskt snabbfäste S3
 - Volvo hydrauliskt snabbfäste VQC-HU
 - Volvo hydrauliskt snabbfäste DR48
- Hydraulolja ISO VG 32
- Hydraulolja ISO VG 46
- Hydraulolja ISO VG 68
- Hydraulolja, biologiskt nedbrytbar 46
- Hydraulolja, longlife-olja 32
- Hydraulolja, longlife-olja 46
- Hydraulolja, longlife-olja 68

EXTRAUTRUSTNING

Hytt och inredning

- Tygklädd stol med uppvärmning
- Tygklädd stol med uppvärmning och luftfjädring
- Ändring av manöverkombinationer
- Öppningsbar lucka
- Skydd mot fallande föremål (FOG)
- Rammonterat
- Hyttmonterat
- Hyttmonterad skyddsanordning mot fallande föremål (FOPS)
- Rökarsats (askkopp och tändare)
- Skyddsnet för framruta
- Nedre vindrutetorkare med intervallfunktion
- Sidokamera
- Antivandaliseringssats
- Specialnyckel

Bandplattor

- Bandplattor 600/700/800/900 mm med tredubbla kammar
- Larvplattor på 600 mm med trippla kammar och HD-länkar
- Larvplattor 600 mm med dubbelkammar

Grävaggregat

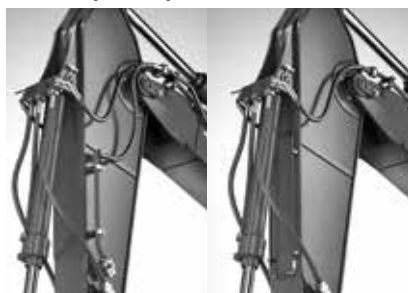
- Bom: 6,5 m ME
- Skaft: 2,55 m, 3,0 m, 3,9 m, 4,8 m
- Länksystem med lyftögla

Service

- Verktygssats, dagligt underhåll
- Verktygssats, komplett
- Automatiskt centralsmörjsystem
- Luftkompressor

ETT URVAL AV VOLVO EXTRAUTRUSTNING

Extra hydraulik Hammare/sax Tilt/rotator



Sidriktad kamera



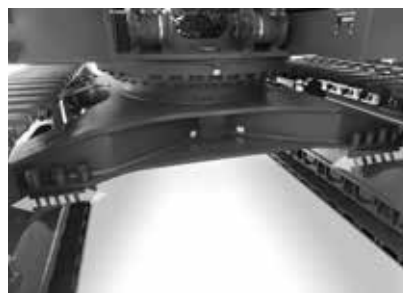
LED-belysning



Luftkompressor



Ställbar undervagn



Löstagbar motvikt



Alla produkter marknadsförs inte på alla marknader. Vi förbehåller oss rätt till ändringar i specifikation och utförande utan särskilt meddelande. Illustrationerna visar inte alltid standardversionen av maskinerna.

VOLVO

Volvo Construction Equipment

www.volvoce.com