

Volvo Construction Equipment
Building Tomorrow



EC480E

Багери Volvo 48.0-50.5 t 386 hp



E като ефективност

Представяне на верижен багер EC480E от Volvo – мощна, ефективна и продуктивна машина, която е проектирана да намали консумацията на гориво и увеличи продуктивността. С напреднала технология включваща уникален Volvo ECO режим и нова електро-хидравлична система, EC480E предоставя подобряване на горивната ефективност.

Модерна хидравлика

Новата електро-хидравлична система използва интелигентна технология за управление на потока в зависимост от нуждите и за намаляване на вътрешните загуби в хидравличната система. По този начин се увеличава управляемостта, скъсява се времетраенето на циклите и се подобрява разхода на гориво, което води до по-висока производителност и ефективност.



Автоматична система за работа на празен ход

Оборотите на двигателя се намаляват до празен ход, когато управлението не е активно за предварително зададен период от време (между 3 и 20 секунди), с което се намалява разходът на гориво и нивото на шума.

Автоматично изключване на двигателя

За да се намали разхода на гориво, когато машината е в покой, двигателят се изключва автоматично за предварително зададен период от време (настройката по подразбиране е за пет минути).

Режими на работа

В уникалната интегрирана система на Volvo за режими на работа сега е включен и режимът G4 за оптимална горивна ефективност и производителност на машината. Операторите могат да избират от наличните режими този, който е най-подходящ за изпълнението на съответната задача - I (Idle), F (Fine), G (General), H (Heavy) и P (Power max).



Дисплей за разхода на гориво

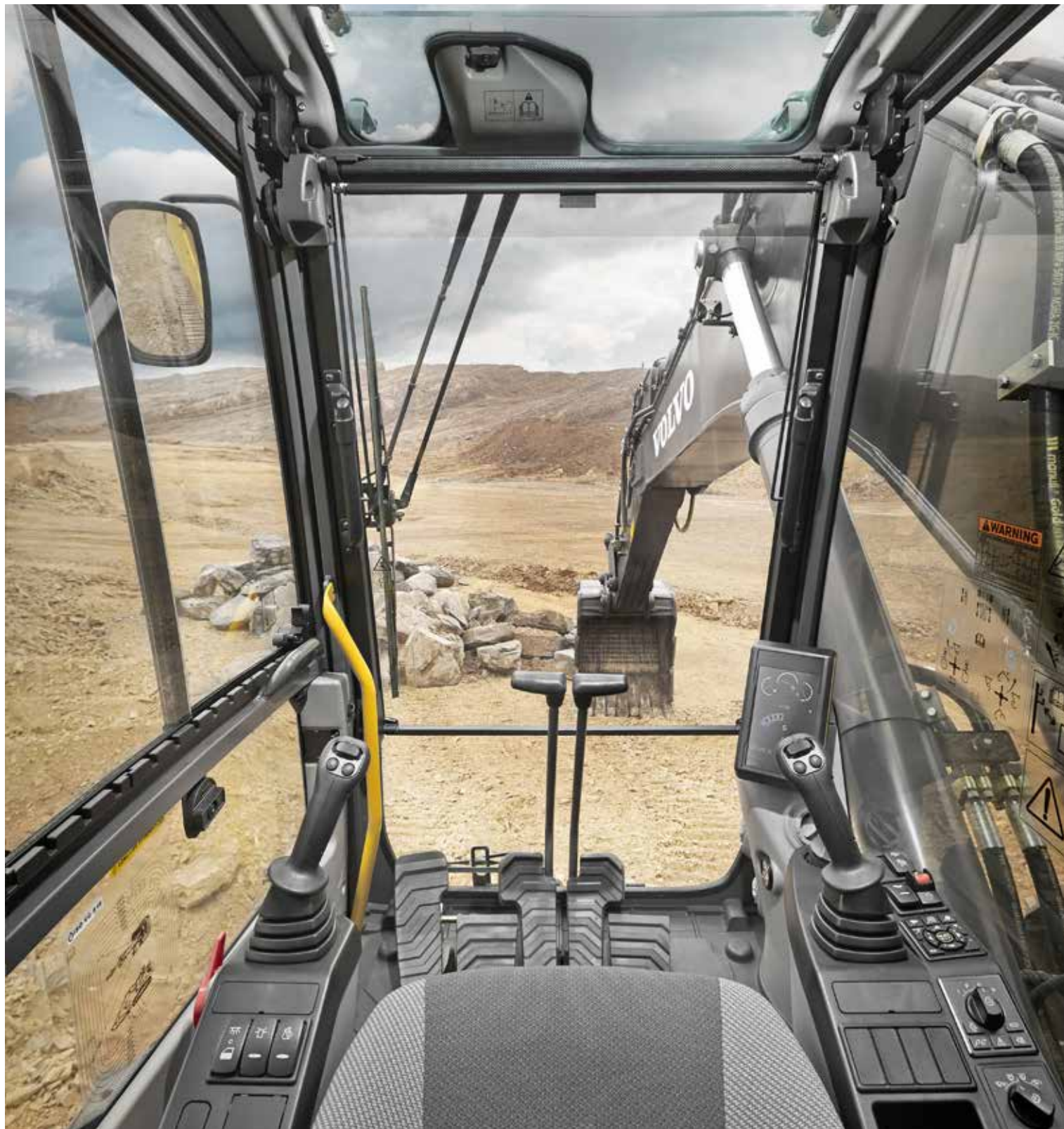
Индикаторът на монитора отчита консумацията на гориво в даден момент, както и средния разход на гориво. Това дава възможност на собственика на машината и оператора да проследяват разхода на гориво при извършването на различни дейности.





ЕСО РЕЖИМ

Уникалният ЕСО режим на Volvo оптимизира хидравличната система, като по този начин се намаляват загубите на налягане и дебит и се подобрява горивната ефективност без загуба на производителност при различни условия на работа. ЕСО режимът се избира автоматично, но може да се изключва от клавиатурата.



ИНТЕРФЕЙС ЧОВЕК - МАШИНА (HMI)

Всички интерфейси на машината - включително джойстик, клавиатура и LCD монитор - са разположени ергономично и са проектирани така, че да се постигне оптимален контрол и ефективност. За по-голямо удобство на оператора и лекота при ползване, броят на превключвателите е значително намален.

Производителност на една ръка разстояние

EC480E беше проектиран като машина, при която бе взето под внимание важноста на собственика и оператора. С идеално позиционирани контролни органи и превключватели и лесен за управление LCD монитор и клавиатура, операциите се изпълняват по-лесно и операторът ще работи с повишена ефективност на резултатите и повишена продуктивност.

Клавиатура

Оптималното местоположение на клавиатурата позволява на оператора лесно управление на машината от LCD монитора и активиране на функциите по безопасен и удобен начин. Функционалността на камерата, климатичната инсталация и осветлението могат да се настройват съобразно предпочитанията на оператора чрез програмируем бутон с възможност за запазване на желаните конфигурации.



LCD монитор

Новият осеминчов LCD монитор показва статуса на машина, включително информация за разхода на гориво и електронно напомняне за сервиз, като по този начин се повишава времето за работа на машината без прекъсване и се постига висока производителност. Дизайнът му позволява безпроблемно четене на информацията при всякакво осветление.



Бутон за бърз достъп (shortcut key)

Функциите на чистачките, камерата и аудио режима от изключен звук до максимална сила, могат да се управляват от бутон за бърз достъп, разположен на джойстика. Това позволява на оператора само с едно натискане на бутон да управлява избраната функц



Предупредителен сигнал за предпазния колан

Ако предпазният колан не е закопчан при запалването на двигателя, се задейства звуков предупредителен сигнал в продължение на три секунди.

Bluetooth®

Като допълнително удобство, операторите вече могат да свързват Bluetooth устройство към машина

Източник на производителност

Volvo поставя нуждите на клиентите на първо място при проектирането на своите машини. Ето защо със съкращаването на времето на циклите с 5% при EC480E се постига не само увеличаване на производителността, но също и подобрена горивна ефективност в съответствие с най-новите нормативни изисквания за емисии на двигатели Stage IV/Tier 4 Final. Възползвайте се от характерните за Volvo висок въртящ момент при ниски обороти и ще получите отлична производителност при намален разход на гориво.

Система Volvo за последващо третиране

По време на изцяло автоматизирания процес на регенериране, отделените на филтъра за твърди частици сажди се окисляват при ниски температури на отработените газове чрез пасивна регенерация. Volvo използва технология за селективна каталитична редуция (Selective Catalytic Reduction), където AdBlue® /Урея се нагрява до получаване на амоняк. Това предизвиква химическа реакция, която превръща NO_x в азот и CO_2 , които се съдържат във въздуха. Процесът не се отразява на работата на машината, нито на нейната продуктивност и производителност © = регистрирана търговска марка на Verband der Automobilindustrie e.V (VDA)



Печка в кабината, работеща с дизелово гориво

Допълнителната опция за работеща с дизелово гориво печка в кабината спомага за стартирането на двигателя при ниски температури, като едновременно отоплява кабината. Тя може да се заяви предварително, за да се определи ден и час за изпълнение.



Охлаждащ вентилатор

Охлаждащият вентилатор с хидравлично задвижване и електронно управление регулира температурата на жизненоважни компоненти. Вентилаторът се активира автоматично само при необходимост, като така се намалява разхода на гориво и шума. Предлага се и по избор с работа в противоположни посоки, което позволява самопочистване на охлаждащите единици.





ДВИГАТЕЛ VOLVO

Разработен на базата на доказани съвременни технологии и дългогодишния опит на Volvo, двигател D13 Stage IV/Tier 4 Final се отличава със солидна, усилена конструкция и увеличена мощност при намален разход на гориво и вредни емисии, за да се постигне отлично качество, надеждност и издръжливост.



УСИЛЕНА ХОДОВА ЧАСТ

С усилената трикомпонентна ходова част и X-образна рама с висока якост, багерите Volvo са създадени за работа при тежки условия. За постигане на отлична дълготрайност, компонентите на ходовата част са подсилени, с което се гарантира дълъг експлоатационен живот на машината и продължителна работа без прекъсване.

Подобрено качество

Ако търсите здрав, надежден багер, който да се справя безпроблемно при работа в трудни условия, EC480E е вашата машина. Без значение дали ще работите в кариера, ще правите мащабни изкопни работи или ще извършвате някаква друга дейност, тази здрава и издръжлива производствена машина притежава качеството и дълготрайността за работа при всякакви условия.

Метална обшивка отдолу на машината

Металната обшивка отдолу на машината повишава дълготрайността ѝ, като предоставя допълнителна защита при тежки условия на работа и я предпазва от повреди, причинени от скални късове и други отломки.



Врати и панти

Този устойчив дизайн на Volvo се отличава със здрава странична врата с масивна дръжка и панти за отлична издръжливост.



Стабилен дизайн

Подсилената рама на опорните колела, звената на веригите и долните ролки осигуряват безпроблемна работа при по-тежки условия, като повишават издръжливостта и надеждността на машината при трудни условия на работа.



Продължителна работа без прекъсване

Поддръжката и обслужването на строителните машини са от основно значение за осигуряване на максимална производителност и ефективност, но това не трябва да бъде сложна или изискваща много време задача. Благодарение на големите, широко отварящи се врати и групирани точки за обслужване, Volvo осигурява бърза и лесна поддръжка на машината. С Volvo можете да постигнете продължителна работа без прекъсване.

Достъп за обслужване

Групирането на филтрите дава възможност за бърз и лесен достъп от нивото на терена. За да се улесни и ускори обслужването, групираните точки за смазване са лесно достъпни при една позиция на машината.



Място за съхранение

Обширното пространство за съхранение осигурява безопасно и удобно място за вещи, включително комплект от инструменти и кутия с грес.



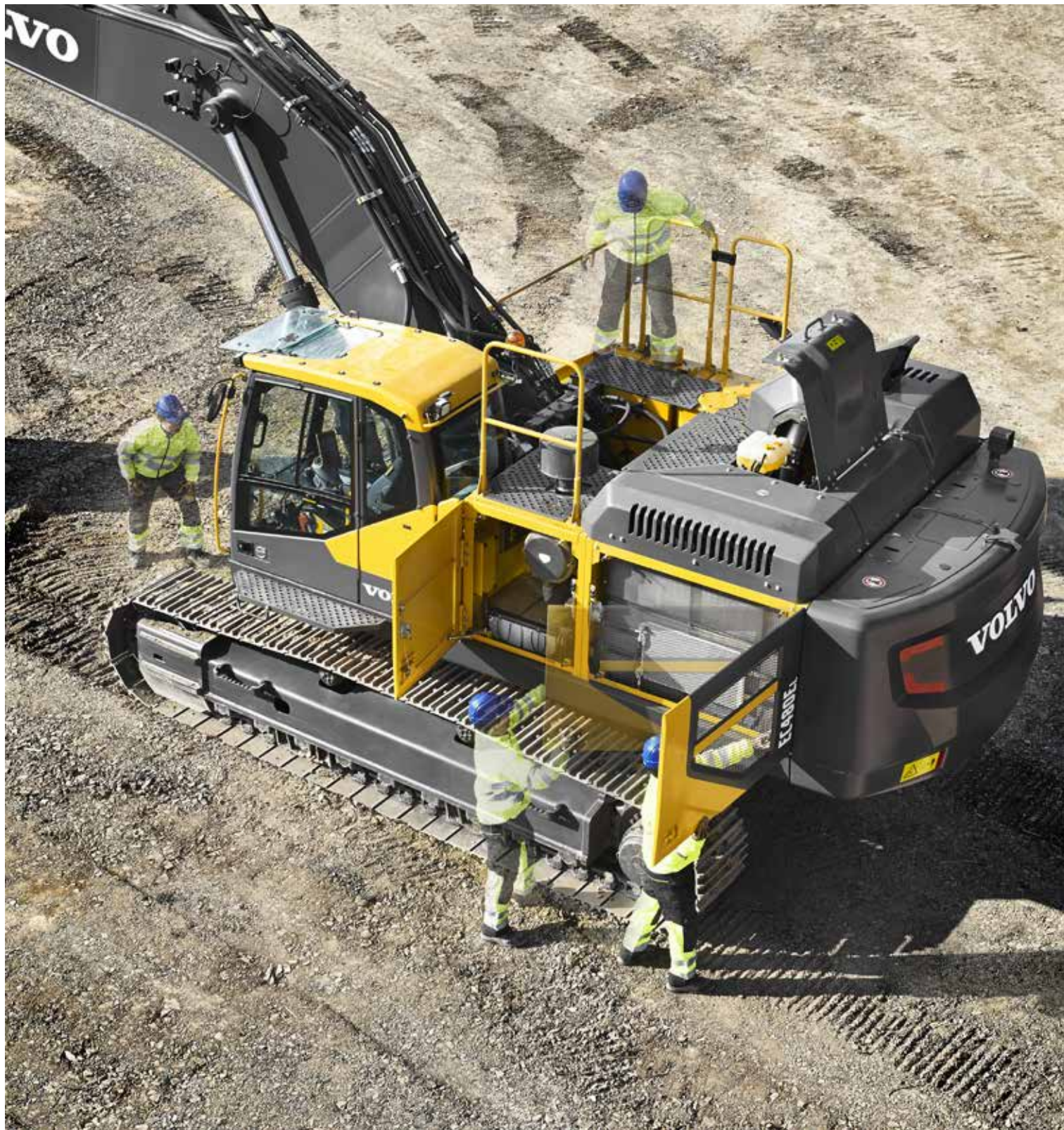
Стъпала със защита срещу хлъзгане

Перфорираните стъпала със защита срещу хлъзгане осигуряват отлично сцепление и издръжливост. Те се почистват лесно и спомагат за по-голяма безопасност при работа.



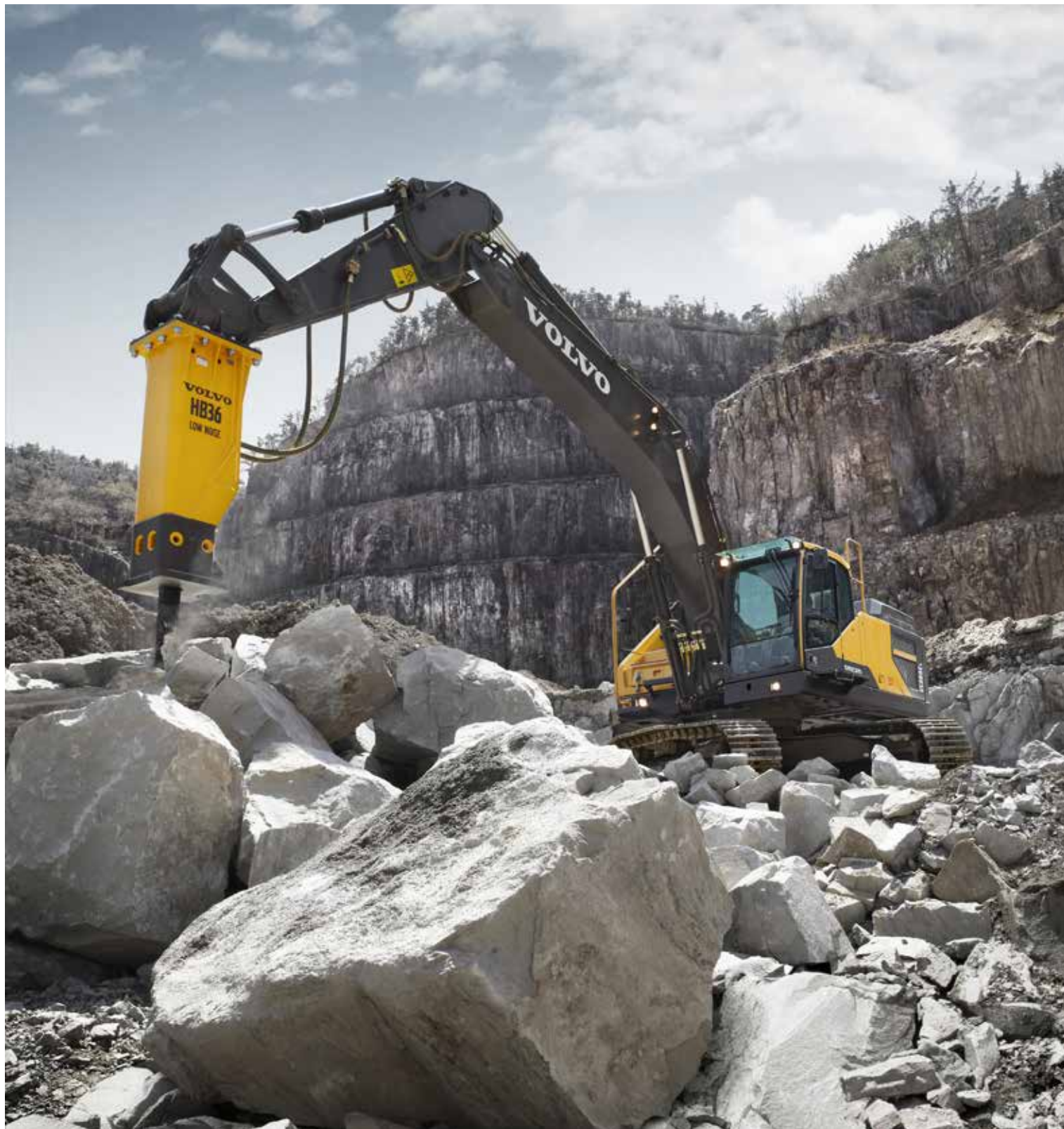
Перила

Перилата и изцяло сгъваемите парапети осигуряват безопасен и лесен достъп до тялото на машината и кабината. Предназначението на сгъваемите парапети е да се сведе до минимум транспортната височина в сгънато положение.



ЕДНОСТЕПЕННА ОХЛАЖДАЩА СИСТЕМА

Радиаторът, зареденият въздухоохладител и охладителят на хидравличното масло са разположени един до друг в едностепенна система за постигане на максимална ефективност, предотвратяване на запушването и по-лесно почистване. Системата е лесно достъпна от нивото на терена само с едно отваряне на страничната врата.



ПРИКАЧНИ УСТРОЙСТВА

Прикачните устройства на Volvo са специално създадени за пълна съвместимост с машините на Volvo, като по този начин се постига устойчив и надежден единен модул. С отличното съчетаване на функции и характеристики, прикачните устройства на Volvo са неразделна част от багера, за който са предназначени за постигане на максимална производителност.

Отлично съчетаване

С багера EC480E в съчетание с богатата гама от прикачни устройства на Volvo можете да постигнете максимална производителност и рентабилност. Достъпът до повече приложения и изпълнението на различни операции създават възможност за по-голяма гъвкавост – и всичко това при съкратено време на циклите и отлично управление. Възползвайте се максимално от възможностите на този багер на Volvo.

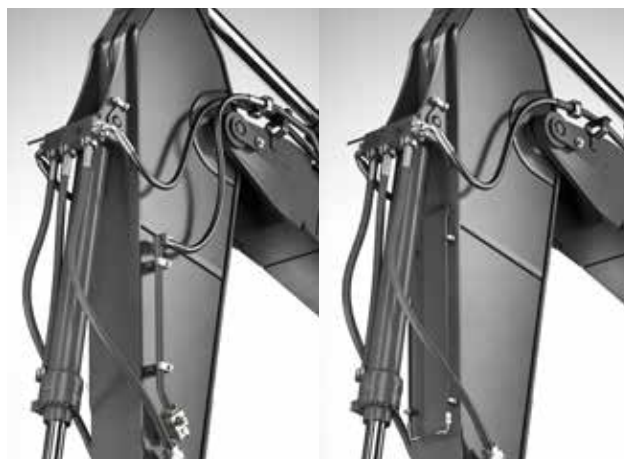
Кофи

Кофите на Volvo са идеалният инструмент за копаене и повторна обработка при работа във всякакви условия от меки, средни и твърди материали. Усилените кофи за тежък режим на работа са предназначени за ефективно копаене в плътни материали. Всички видове кофи се отличават с максимална производителност и дълъг живот.



Допълнителна хидравлична линия – по избор

Фабрично монтираната хидравлична линия на чука и ножицата (X1), както и тази за ротатора с накланяне (X3) увеличават гъвкавостта, като позволяват използването на широк диапазон от допълнителни прикачни устройства.



Бързосменник тип S

Бързосменникът на Volvo тип-S е проектиран за работа с прикачни устройства на Volvo, с което се гарантира отлична съвместимост и ненадмината производителност.



Универсален бързосменник

Универсалният бързосменник на Volvo предлага максимална гъвкавост. Той е създаден за работа с прикачни устройства на различни производители и отговаря на най-новите изисквания за безопасност.



Оригинални Volvo износващи се части

Volvo предлага селекция от икономични, заменяеми износващи се части, включително висококачествени зъби, сегменти, приставки и кожуси за защита на кофата и за осигуряване на дълъг експлоатационен живот на машините.

Получавате още

Безопасен достъп

Перфорираните стъпала със защита срещу хлъзгане, перилата и изцяло сгъваемите парапети осигуряват безопасен и лесен достъп до машината.

НМІ - ИНТЕРФЕЙС ЧОВЕК - МАШИНА

Всички интерфейси на машината са ергономично проектирани и разположени така, че да постигнат оптимален контрол и ефективност.

Модерна хидравлична система

Новата електро-хидравлична система и главен разпределител се базират на интелигентна технология за контрол на потока при необходимост за постигане на висока производителност и ефективност.

Бързосменник

Бързосменникът на Volvo предлага максимална гъвкавост за работа с широка гама от прикачни устройства

ПРИКАЧНИ УСТРОЙСТВА

Устойчивите прикачни устройства на Volvo са специално създадени за максимална производителност и дълъг живот в комбинация с машините на Volvo.

УСИЛЕНА ХОДОВА ЧАСТ

Компонентите на ходовата част са усилены, за да се гарантира дълъг живот, продължителна непрекъсната работа и издръжливост при тежки работни условия

Система на Volvo за последващо третиране

Автоматичният процес на регенерация се извършва без да се прекъсва работата на машината и без да се отразява на нейната продуктивност и производителност.



AdBlue®

Volvo предлага едно цялостно AdBlue® решение, което е с гарантирано качество, икономически ефективно и лесно достъпно. За повече информация можете да се свържете с местния дистрибутор на Volvo. © = регистрирана търговска марка на Verband der Automobilindustrie eV (VDA)

LCD Монитор

Новият, осеминчов LCD монитор показва ясно данните за състоянието на машината, като по този начин се улеснява нейното опериране и се повишава производителността ѝ.

ЕКО РЕЖИМ

Уникалният ЕКО режим на Volvo подобрява горивната ефективност без загуба на производителност при различни условия на работа.

Достъп за обслужване

Групирането на филтрите дава възможност за бърз и лесен достъп за обслужване от нивото на терена посредством големите, широкоотварящи се врати.

ДВИГАТЕЛ VOLVO

Двигателят на Volvo D13 Stage IV/Tier 4 Final се отличава с по-голяма мощност, като същевременно се намалява разхода на гориво и вредните емисии и се осигурява отлично качество, надеждност и издръжливост.

ЕДНОСТЕПЕННА ОХЛАЖДАЩА СИСТЕМА

Радиаторът, зареденият въздухоохладител и охладителят на хидравличното масло са разположени един до друг в едностепенна система за постигане на максимална ефективност, предотвратяване на запущването и по-лесно почистване.

Прибавя стойност към Вашия бизнес

Да сте клиент на Volvo означава да имате на разположение пълен набор от услуги. Volvo може да Ви предложи дългосрочно партньорство, да защити Вашите приходи и да Ви предостави пълна гама от решения за клиенти, използвайки висококачествени части, изработени от хора със страст към работата си. Volvo е отдадена на целта да повиши възвръщаемостта на инвестицията Ви и да удължи максимално времето на експлоатация.

Цялостни решения

Volvo има правилното решение за Вас. Защо не ни оставите да удовлетворим нуждите Ви през целия живот на Вашата машина? Вслушвайки се във Вашите изисквания, ние можем да намалим разходите по поддръжката ѝ и да увеличим Вашите приходи.



Оригинални Volvo части

Нашето внимание към детайла е това, което ни отличава от другите. Тази доказана концепция е стабилна инвестиция в бъдещето на Вашата машина. Частите са внимателно тествани и одобрявани, тъй като всяка от тях е жизненоважна за продължителността на експлоатация и за самата работа на машината. Само като използвате оригинални части Volvo, можете да бъдете сигурни, че машината Ви ще запази световноизвестното качество на Volvo.

Сервизна мрежа

За да отговорим на нуждите Ви още по-бързо, експерт от Volvo може да Ви посети на мястото на работа на Вашата машина. Чрез широката си инфраструктура от техници, сервизни бази и дилъри, Volvo има достъп до обширна мрежа, която Ви осигурява поддръжка, използвайки знанията на местно ниво и глобалния си опит.





ДОГОВОРИ ЗА СЛЕДПРОДАЖБЕНО ОБСЛУЖВАНЕ

Широката гама услуги, предлагана от Договорите за следпродажбено обслужване включва превантивна поддръжка, сервизни ремонти и услуги, увеличаващи срока на експлоатация. Volvo използва най-съвременната технология за мониторинг на работата и статуса на дадена машина и Ви предоставя съвети как да повишите рентабилността ѝ. Сключвайки договор за следпродажбено обслужване Вие контролирате разходите си за сервиз.

Volvo EC480E в детайли

Двигател

Най-новото поколение дизелов двигател Volvo, сертифициран за емисии Tier 4f (Stage IV), отговаря напълно на изискванията на най-новите разпоредби за емисиите. Този двигател се характеризира с авангардна технология на горене Volvo Advanced Combustion Technology (V-ACT) и е проектиран с цел да осигури отлични експлоатационни качества и икономия на гориво. Двигателят работи с прецизни инжектори на гориво под високо налягане, турбо агрегат и междинен охладител въздух-въздух, електронно управление на двигателя за оптимизиране на производителността на машината. Въздушен филтър: три-степенен с пред-почистване. Система за автоматичен празен ход: Намалява скоростта на двигателя до празен ход, когато лостове и педалите не са активирани, което води до по-малък разход на гориво и по-ниски нива на шум в кабината.

Двигател Tier 4f (Stage IV)	Volvo	D13J
Максимална мощност при	r/min	1 800
Нетна мощност, ISO 9249/SAE J1349	kW	283
	hp	385
Брутна мощност, ISO 14396/SAE J1995	kW	284
	hp	386
Макс. въртящ момент	Nm	1 928
при обороти на двигателя	r/min	1 350
Брой цилиндри		6
Работен обем	l	12.8
Диаметър на цилиндър	mm	131
Ход	mm	158

Електрическа система

Високоэффективна и добре защитена електрическа система. Използвани са водостойчиви конектори с двойна блокировка за защита на връзките срещу корозия. Основните релета и автоматичните вентили с електромагнитно задвижване са защитени срещу повреждане. Главният прекъсвач е стандартен. Чрез системата Centronics се осигурява разширено наблюдение на функциите на машината и важна диагностична информация.

Напрежение	V	24
Акумулаторни батерии	V	2 x 12
Капацитет на батериите	Ah	200
Алтернатор	V/A	28/80

Система за завъртане

Системата за завъртане използва аксиално-бутални мотори, които задвижват епциклическа предавка за максимален въртящ момент. Автоматичната задържаща спирачка и клапанът срещу обратен ход са стандартни.

Макс. скорост на въртене	r/min	9.3
Макс. въртящ момент	kNm	166.3

Ходова система

Всяка верига се задвижва от мотор за придвижване с автоматично превключване на две скорости. Спирачките на веригата са многодискови, пружинни и с хидравлично освобождаване. Моторът за придвижване, спирачката и епциклическите предавки са добре защитени в рамките на веригата.

Максимална теглителна сила	kN	333.4
Макс. скорост на движение (ниска)	km/h	3.2
Макс. скорост на движение (висока)	km/h	5.2
Максимален надлъжен наклон	°	35

Ходова част

Ходовата част е със солидна X-образна рама. Смазаните и уплътнени гъсенични вериги са стандартни.

Подложки на вериги		2 x 52
Стъпка на звено	mm	215.9
Ширина на звено от веригата, тройно оребряване	mm	600 / 600HD* / 700 / 800 / 900
Ширина на звено от веригата, двойно оребряване	mm	600
Долни ролки		2 x 9
Горни ролки		2 x 2
Горни ролки (прибиращи се)		2 x 3

* Усилено е не звеното, а свързването на веригата

Ниво на шум

Ниво на шум в кабината съгласно ISO 6396		
LpA (А-претеглено ниво на звуково налягане)	dB(A)	71
Ниво на външен шум съгласно ISO 6395 и Директива на ЕС за шум (2000/14/EC) и 474-1:2006 +A1:2009		
LwA (А-претеглено ниво на звукова мощност)	dB(A)	106

Хидравлична система

Новата електро-хидравлична система и новият MCV (главен разпределител) се базират на интелигентна технология за контрол на потока при необходимост за постигане на висока производителност, голяма товароподемност при копаене и отличен разход на гориво.

Системата включва следните съществени функции за оптимална работа:
 Сумираща система: Комбинира потока от двете хидравлични помпи, за да се съкрати времето на цикъла и да се постигне висока производителност.
 Приоритет стрела: Дава се приоритет на работата на стрелата за по-бързо повдигане при товарене или при направата на дълбоки изкопи.
 Приоритет рамо: Дава се приоритет на работата на рамото, за да се съкрати времето на цикъла при подравнителни работи и да се постигне по-добро пълнене на кофата при изкопни работи.
 Приоритет завъртане: Дава се приоритет на функциите за завъртане за по-бързо извършване на едновременни операции.
 Регенерационна система: Предотвратява кавитацията (образуването на кухини) и осигурява поток към другите движения при извършването на едновременни операции за постигане на максимална производителност.
 Повишаване на мощността: Увеличаване на режещото усилие и подемната сила.
 Задържащи клапани: задържащи клапани на стрелата и рамото, които предотвратяват самопроизволно движение на оборудването за копаене.

Главна помпа, Тип 2 x бутални помпи с променлив работен обем		
Максимален дебит	l/min	2 x 376
Пилотна помпа, тип зъбна помпа		
Максимален дебит	l/min	32
Настройка на предпазен вентил		
Приложено	MPa	32.4/35.3
Линия на придвижване	MPa	32.4
Линия на завъртане	MPa	25.8
Резервна/спомогателна линия	MPa	3.9

Хидравлични мотори

Завъртане: Аксиално-бутални мотор с механична спирачка и с фиксиран работен обем
 Завъртане: Аксиално-бутален мотор с постоянен обем с механична спирачка

Хидравлични цилиндри

Еднокомпонентна стрела		2
Диаметър на цилиндър X ход	ø x mm	165 x 1 590
Рамо		1
Диаметър на цилиндър X ход	ø x mm	190 x 1 850
Кофа		1
Диаметър на цилиндър X ход	ø x mm	165 x 1 335
ME Кофа		1
Диаметър на цилиндър X ход	ø x mm	175 x 1 335

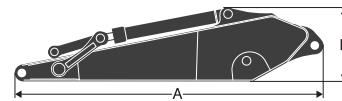
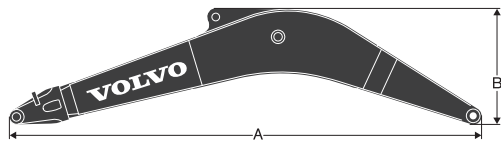
Обслужване при презареждане - капацитети

Резервоар за гориво	l	680
AdBlue® резервоар	l	62.5
Хидравлична система, общо	l	525
Хидравличен резервоар	l	270
Масло на двигателя	l	42
Охладител на двигателя	l	60
Понижаваща предавка на завъртане	l	2 x 6
Понижаваща предавка на движение	l	2 x 7.5

Кабина

Широкото отваряне на вратата осигурява на оператора лесен достъп до кабината. Кабината е с хидравлично окачване за поглъщане на шума и вибрации, което заедно с шумопоглъщащата облицовка осигурява ниски нива на шум. Кабината има отлична видимост във всички посоки. Предното стъкло може лесно да се придвижи и да се прибере в тавана, докато подвижното долно стъкло може да се сваля и да се прибере в страничната врата. Интегрирани системи за отопление и климатизация: Филтрираният въздух под налягане се подава от вентилатор с автоматично управление. Въздухът навлиза в кабината от 14 вентилационни отвори. Ергономична седалка за оператора: Регулируемата седалка и конзолата на джойстика се местят самостоятелно за по-удобно настаняване на оператора. Седалката има девет различни настройки плюс колан на седалката за по-голям комфорт и безопасност на оператора. Хладилен агент от тип R134a се използва, когато тази машина е оборудвана с климатик. Съдържа флуориран парников газ R134a, с потенциал за глобално затопляне 1430 CO₂-екв.

Спецификации

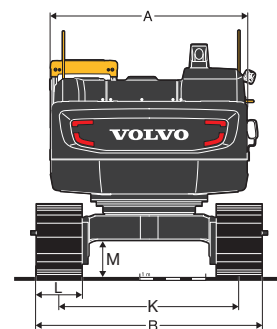
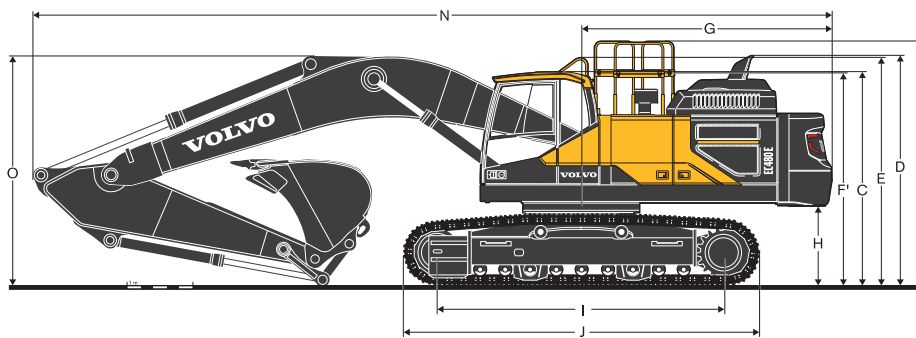


РАЗМЕРИ

Стрела				Рамо						
Стрела	Мерна единица	Еднокомпонентна	Еднокомпонентна	Описание	Мерна единица	2.55 ME	3.0 HD	3.35 HD	3.9	4.8
A	mm	6 750	7 250	A	mm	3 770	4 260	4 590	5 140	6 100
B	mm	2 000	1 840	B	mm	1 235	1 270	1 235	1 240	1 250
Ширина	mm	960	960	Ширина	mm	600	600	600	600	600
Тегло	kg	4 368	4 403	Тегло	kg	2 416	2 640	2 639	2 664	2 938

* Включително цилиндър на рамото, тръбна система и щифт

* Включително цилиндър на кофата, скачване и щифт

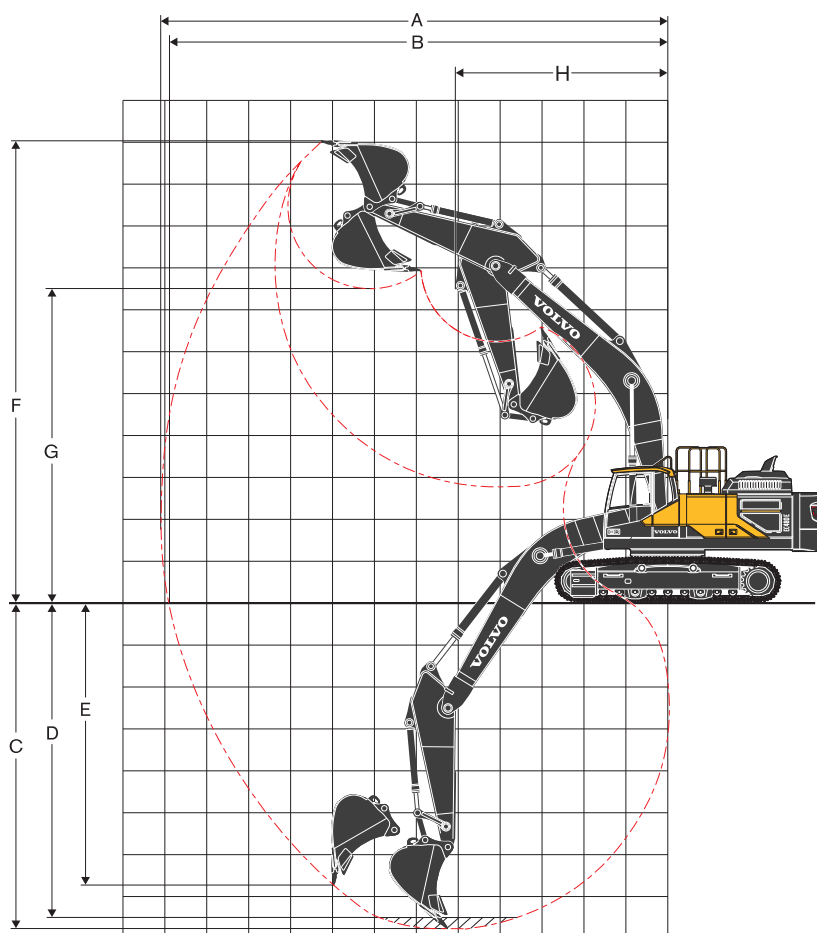


РАЗМЕРИ

Описание	Мерна единица	EC480EL фиксирана ходова част							EC480EL прибираща се ходова част						
		6.5		7.0			6.5		7.0						
Стрела	m	2.55	3.0	2.55	3.0	3.35	3.9	4.8	2.55	3.0	2.55	3.0	3.35	3.9	4.8
A. Обща ширина на тялото на машината	mm	2 990	2 990	2 990	2 990	2 990	2 990	2 990	2 990	2 990	2 990	2 990	2 990	2 990	2 990
B. Обща ширина (прибрана ходова част)	mm	-	-	-	-	-	-	-	3 090	3 090	3 090	3 090	3 090	3 090	3 090
Обща ширина (разширена ходова част)	mm	3 440	3 440	3 440	3 440	3 440	3 440	3 440	3 590	3 590	3 590	3 590	3 590	3 590	3 590
C. Обща височина на кабината	mm	3 280	3 280	3 280	3 280	3 280	3 280	3 280	3 390	3 390	3 390	3 390	3 390	3 390	3 390
D. Обща височина на дифузьор	mm	3 525	3 525	3 525	3 525	3 525	3 525	3 525	3 650	3 650	3 650	3 650	3 650	3 650	3 650
E. Обща височина на перило	mm	3 500	3 500	3 500	3 500	3 500	3 500	3 500	3 610	3 610	3 610	3 610	3 610	3 610	3 610
F. Обща височина на паралет (несгънат)	mm	3 745	3 745	3 745	3 745	3 745	3 745	3 745	3 855	3 855	3 855	3 855	3 855	3 855	3 855
F'. Обща височина на паралет (сгънат)	mm	3 270	3 270	3 270	3 270	3 270	3 270	3 270	3 380	3 380	3 380	3 380	3 380	3 380	3 380
G. Радиус на задно завъртане	mm	3 880	3 880	3 880	3 880	3 880	3 880	3 880	3 880	3 880	3 880	3 880	3 880	3 880	3 880
H. Клиренс на противотежест *	mm	1 210	1 210	1 210	1 210	1 210	1 210	1 210	1 320	1 320	1 320	1 320	1 320	1 320	1 320
Клиренс за сваляне на противотежест	mm	1 205	1 205	1 205	1 205	1 205	1 205	1 205	1 315	1 315	1 315	1 315	1 315	1 315	1 315
I. Междуосие на ходовия двигател	mm	4 370	4 370	4 370	4 370	4 370	4 370	4 370	4 370	4 370	4 370	4 370	4 370	4 370	4 370
J. Междуосие на вериги	mm	5 370	5 370	5 370	5 370	5 370	5 370	5 370	5 370	5 370	5 370	5 370	5 370	5 370	5 370
K. Ширина на верига (прибрана ходова част)	mm	-	-	-	-	-	-	-	2 390	2 390	2 390	2 390	2 390	2 390	2 390
Ширина на верига (разширена ходова част)	mm	2 740	2 740	2 740	2 740	2 740	2 740	2 740	2 890	2 890	2 890	2 890	2 890	2 890	2 890
L. Ширина на звено от верига	mm	700	700	700	700	700	700	700	700	700	700	700	700	700	700
M. Клиренс *	mm	515	515	515	515	515	515	515	710	710	710	710	710	710	710
N. Обща дължина	mm	11 695	11 715	12 195	12 220	12 215	12 210	12 095	11 695	11 715	12 195	12 205	12 195	12 185	12 145
O. Обща височина на стрелата	mm	4 055	4 000	4 000	3 780	3 750	3 715	4 675	4 130	4 025	4 030	3 795	3 720	3 735	4 675

* Без оребяване на звеното на веригата

Спецификации



РАБОТЕН ОБХВАТ

Описание	Мерна единица	EC480E *							EC480E, механично прибираща се ходова част **						
		6.5 ME		7.0					6.5 ME		3.0			7.0	
Стрела	m	2.5	3.0	2.55	3.0	3.35	3.9	4.8	2.55	3.0	2.55	3.0	3.35	3.9	4.8
А. Максимален обseg на копаене	mm	10 934	11 294	11 453	11 817	12 146	12 645	13 366	10 934	11 294	11 453	11 817	12 146	12 644	13 366
В. Максимален обseg на копаене на ниво терен	mm	10 690	11 058	11 221	11 592	11 927	12 434	13 168	10 665	11 034	11 197	11 570	11 905	12 413	13 148
С. Максимална дълбочина на копаене	mm	6 586	7 036	7 028	7 478	7 828	8 378	9 278	6 476	6 926	6 918	7 368	7 718	8 268	9 168
Д. Максимална дълбочина на копаене (ниво 2.44 m)	mm	6 418	6 884	6 860	7 325	7 686	8 250	9 167	6 608	6 774	6 750	7 215	7 576	8 139	9 057
Е. Максимална дълбочина на копаене при вертикална стена	mm	5 769	6 160	6 242	6 436	6 774	7 214	7 625	5 659	6 050	6 132	6 326	6 664	7 104	7 515
Ф. Максимална височина на копаене	mm	10 584	10 580	10 910	10 909	11 064	11 234	11 168	10 694	10 690	11 021	11 019	11 174	11 344	11 278
Г. Максимална височина на изсипване	mm	6 957	7 015	7 310	7 372	7 526	7 713	7 744	7 067	7 125	7 420	7 482	7 636	7 823	7 854
Н. Минимален радиус на предно завъртане	mm	4 758	4 743	5 040	5 135	5 088	5 050	5 100	4 757	4 743	5 043	5 135	5 088	5 050	5 100

Режещо усилие с директен захват на кофата

Сила на врязване - кофа (Нормална/Повишена мощност)	SAE J1179	kN	EC480E *							EC480E, механично прибираща се ходова част **						
			2.5	3.0	2.55	3.0	3.35	3.9	4.8	2.55	3.0	2.55	3.0	3.35	3.9	4.8
Сила на врязване - кофа (Нормална/Повишена мощност)	SAE J1179	kN	253	253	230	230	230	230	230	253	253	230	230	230	230	
	ISO 6015	kN	275	275	251	251	251	251	251	275	275	251	251	251	251	
	ISO 6015	kN	285	285	261	261	261	261	261	285	285	261	261	261	261	
Сила на вкопаване - рамо с кофа (Нормална/Повишена мощност)	SAE J1179	kN	311	311	284	284	284	284	284	311	311	284	284	284	284	
	SAE J1179	kN	225	205	232	211	196	176	160	225	205	232	211	196	176	
	ISO 6015	kN	244	224	252	230	215	192	174	244	224	252	230	215	192	
Сила на вкопаване - рамо с кофа (Нормална/Повишена мощност)	SAE J1179	kN	232	212	239	216	201	179	163	232	212	239	216	201	179	
	ISO 6015	kN	253	231	260	235	220	196	178	253	231	260	235	220	196	
	ISO 6015	kN	253	231	260	235	220	196	178	253	231	260	235	220	196	

* ФИКСИРАНА ХОДОВА ЧАСТ, машина с кофа на щифт

** ПРИБИРАЩА СЕ ХОДОВА ЧАСТ, машина с кофа на щифт

ТЕГЛО НА МАШИНАТА И КОНТАКТНО НАЛЯГАНЕ ВЪРХУ ЗЕМНАТА ОСНОВА

Описание	Ширина на звено	Работно тегло	Контактно налягане	Работно тегло	Контактно налягане
	mm	kg	кPa	kg	кPa
Тройно оребряване	600	47 961	87.5	49 011	89.4
	700	48 463	75.8	49 513	77.4
	800	48 972	67.0	50 015	68.4
	900	49 476	60.2	50 517	61.4
Тройно оребряване усилено	600	48 075	87.7	49 125	89.6
Двойно оребряване	600	48 013	87.6	49 063	89.5

EC480EL с ФИКСИРАНА ходова част,
 7.0 m стрела , 3.35 m рамо,
 2 200 kg кофа, 9 750 kg противотежест

EC480EL с ПРИБИРАЩА СЕ ходова част,
 7.0 m стрела , 3.35 m рамо,
 2 200 kg кофа, 9 750 kg противотежест

УКАЗАНИЯ ЗА ИЗБОР НА КОФА

Тип кофа	Вместимост	Ширина на копаене	Тегло	Зъби	EC480EL фиксирана ходова част							
					6.5 ME			7.0 m стрела				
					600mm звено, 9 750kg противотежест							
	L	mm	kg	EA	ME 2.55 m	3.0 m	2.55 m	3.0 m	3.35 m	3.9 m	4.8 m	
Кофи с директен захват	Общо предназначение	1 550	1 200	1 763	4	C	C	C	C	C	C	C
		2 100	1 500	2 085	5	C	C	C	C	C	C	C
		2 380	1 650	2 217	5	C	C	C	C	C	C	B
		2 660	1 800	2 350	5	C	C	C	C	C	B	A
		2 840	1 900	2 441	5	C	C	C	C	B	B	A
		3 310	2 150	2 712	6	C	B	B	B	A	X	X
	Усилени	2 100	1 500	2 316	5	D	D	D	D	D	D	C
		2 380	1 650	2 453	5	D	D	D	D	D	C	B
		2 660	1 800	2 606	5	D	D	D	C	C	B	A
		2 840	1 900	2 698	5	D	C	C	B	B	A	X
		3 030	2 000	2 861	5	D	C	C	B	B	A	X
		2 840	1 900	2 657	5	D	C	C	B	B	A	X

Тип кофа	Вместимост	Ширина на копаене	Тегло	Зъби	EC480EL прибираща се ходова част							
					6.5 ME			7.0 m стрела				
					600mm звено, 9 750kg противотежест							
	L	mm	kg	EA	ME 2.55 m	3.0 m	2.55 m	3.0 m	3.35 m	3.9 m	4.8 m	
Кофи с директен захват	Общо предназначение	1 550	1 200	1 763	4	C	C	C	C	C	C	C
		2 100	1 500	2 085	5	C	C	C	C	C	C	C
		2 380	1 650	2 217	5	C	C	C	C	C	C	C
		2 660	1 800	2 350	5	C	C	C	C	C	C	B
		2 840	1 900	2 441	5	C	C	C	C	B	B	B
		3 310	2 150	2 712	6	C	C	B	B	B	A	X
	Усилени	2 100	1 500	2 316	5	D	D	D	D	D	D	D
		2 380	1 650	2 453	5	D	D	D	D	D	D	B
		2 660	1 800	2 606	5	D	D	D	D	D	C	B
		2 840	1 900	2 698	5	D	D	D	C	C	B	A
		3 030	2 000	2 861	5	D	C	D	C	B	B	X
		2 840	1 900	2 657	5	D	D	C	C	B	A	X

Можете да се консултирате с вашия местен дистрибутор за най-подходящ избор на кофа и прикачни устройства в зависимост от предназначението. Препоръките се дават само като насоки на база общи условия на работа. Вместимостта на кофата е съгласно ISO 7451,препълване с материал с 1:1 ъгъл на покой.

X : Не се препоръчва

Максимална плътност на материала

A 1 200 - 1 300 kg/m³ Въглища, натриева селитра, шисти

B 1 400 - 1 600 kg/m³ Влажни почви и глина, варовик, пясъчник

C 1 700 - 1 800 kg/m³ Гранит, влажен пясък, добре натрошена скала

D > 1 900 kg/m³ Мокра кал, желязна руда

Спецификации

ТОВАРОПОДЕМНОСТ EC480EL

Товароподемност в края на рамото без кофа.

За товароподемност с включена кофа следва да се извади действителното тегло на кофата с директен захват или кофата с бързосменник от стойностите по-долу.

	Подемна кука спрямо ниво терен	1.5 m		3.0 m		4.5 m		6.0 m		7.5 m		9.0 m		10.5 m		Максимален обхват			
		На-дълъжно	Напречно	На-дълъжно	Напречно	На-дълъжно	Напречно	На-дълъжно	Напречно	На-дълъжно	Напречно	На-дълъжно	Напречно	На-дълъжно	Напречно	На-дълъжно	Напречно	m	
Стрела: 6.5m МЕ Рамо: 2.55m Звено отверига: 600mm Противотежест: 9 750kg	7.5 m	kg															*12 280	11 450	7.3
	6 m	kg							*13 270	*13 270	*12 200	10 810					*12 030	9 420	8.2
	4.5 m	kg					*19 800	*19 800	*15 110	14 650	*12 950	10 530					*12 030	8 370	8.7
	3 m	kg					*23 500	20 910	*17 170	13 950	*13 970	10 180					12 330	7 870	8.9
	1.5 m	kg					*17 080	*17 080	*18 730	13 420	*14 840	9 880					12 210	7 750	8.9
	0 m	kg					*25 160	19 990	*19 360	13 150	*15 240	9 700					12 670	8 010	8.7
	-1.5 m	kg			*18 530	*18 530	*24 830	20 080	*18 920	13 110	*14 810	9 690					*13 250	8 760	8.1
	-3 m	kg			*28 560	*28 560	*22 190	20 380	*17 110	13 290							*13 350	10 410	7.2
	-4.5 m	kg					*17 080	*17 080											
Стрела: 6.5m МЕ Рамо: 3.0m Звено отверига: 600mm Противотежест: 9 750kg	7.5 m	kg									*11 170	10 930					*10 570	10 420	7.7
	6 m	kg									*11 350	10 810					*10 270	8 690	8.5
	4.5 m	kg					*18 090	*18 090	*14 130	*14 130	*12 210	10 480	*11 300	7 860			*10 360	7 770	9.1
	3 m	kg					*22 630	21 060	*16 280	13 910	*13 320	10 090	*11 730	7 690			*10 750	7 300	9.3
	1.5 m	kg					*24 490	20 010	*18 050	13 290	*14 320	9 740	11 940	7 530			11 370	7 180	9.3
	0 m	kg					*26 010	19 660	*18 970	12 930	*14 910	9 510	11 840	7 430			11 750	7 380	9.
	-1.5 m	kg			*19 130	*19 130	*25 170	19 660	*18 870	12 820	*14 800	9 440					*12 570	8 000	8.5
	-3 m	kg			*30 950	*30 950	*23 000	19 910	*17 550	12 940	*13 360	9 580					*12 870	9 330	7.7
	-4.5 m	kg					*18 790	*18 790	*13 950	13 380							*12 730	12 430	6.3
Стрела: 7.0m Рамо: 2.55m Звено отверига: 600mm Противотежест: 9 750kg	9.0 m	kg															*11 710	*11 710	6.6
	7.5 m	kg									*11 170	10 920					*11 270	9 980	7.9
	6 m	kg								*12 920	*12 920	*11 540	10 740				*11 180	8 410	8.7
	4.5 m	kg							*14 950	14 350	*12 500	10 380	*11 320	7 880			*11 260	7 570	9.2
	3 m	kg							*17 080	13 600	*13 610	10 000	*11 790	7 710			11 220	7 150	9.5
	1.5 m	kg							*18 570	13 090	*14 540	9 690	11 950	7 550			11 110	7 050	9.5
	0 m	kg							*19 110	12 860	*15 020	9 510	11 860	7 470			11 490	7 250	9.2
	-1.5 m	kg					*24 260	19 790	*18 750	12 850	*14 830	9 480					*12 310	7 850	8.7
	-3 m	kg			*27 060	*27 060	*22 120	20 070	*17 360	13 020	*13 500	9 640					*12 490	9 110	7.9
-4.5 m	kg					*18 270	*18 270	*14 090	13 450							*12 200	11 940	6.6	
Стрела: 7.0m Рамо: 3.0m Звено отверига: 600mm Противотежест: 9 750kg	9.0 m	kg															*10 650	*10 650	7.2
	7.5 m	kg									*10 270	*10 270					*10 380	9 150	8.3
	6 m	kg									*10 800	10 740	*10 350	7 970			*10 360	7 790	9.1
	4.5 m	kg					*18 750	*18 750	*14 010	*14 010	*11 810	10 350	*10 690	7 830			*10 490	7 040	9.6
	3 m	kg							*16 220	13 580	*13 000	9 920	*11 270	7 610			10 500	6 650	9.8
	1.5 m	kg							*17 920	12 970	*14 040	9 560	11 820	7 420			10 390	6 540	9.8
	0 m	kg					*17 740	*17 740	*18 750	12 660	*14 680	9 330	11 680	7 290			10 690	6 700	9.6
	-1.5 m	kg			*13 630	*13 630	*24 700	19 360	*18 680	12 580	*14 720	9 250	11 680	7 290			11 520	7 200	9.1
	-3 m	kg			*25 270	*25 270	*22 860	19 610	*17 650	12 700	*13 860	9 350					*11 990	8 240	8.3
-4.5 m	kg					*19 560	*19 560	*15 150	13 050							*12 050	10 440	7.1	
Стрела: 7.0m Рамо: 3.35m Звено отверига: 600mm Противотежест: 9 750kg	9.0 m	kg									*10 020	*10 020					*10 080	*10 080	7.6
	7.5 m	kg									*9 760	*9 760					*9 470	8 580	8.7
	6 m	kg									*10 360	*10 360	*9 900	8 090			*9 270	7 400	9.5
	4.5 m	kg					*17 590	*17 590	*13 440	*13 440	*11 430	10 470	*10 360	7 910			*9 340	6 720	9.9
	3 m	kg					*22 320	20 680	*15 730	13 760	*12 680	10 020	*11 020	7 680			*9 670	6 370	10.2
	1.5 m	kg					*15 350	*15 350	*17 590	13 100	*13 820	9 630	*11 660	7 460			9 920	6 260	10.2
	0 m	kg					*18 910	*18 910	*18 640	12 720	*14 580	9 370	11 700	7 310			10 180	6 400	9.9
	-1.5 m	kg			*13 700	*13 700	*25 160	19 320	*18 790	12 590	*14 780	9 260	11 650	7 260			10 900	6 830	9.4
	-3 m	kg			*23 340	*23 340	*23 580	19 530	*18 020	12 660	*14 180	9 300					*11 610	7 720	8.7
-4.5 m	kg			*27 470	*27 470	*20 660	19 960	*15 940	12 950	*11 940	9 600					*11 790	9 530	7.5	

Бележки:

1. Машина в режим "Fine Mode-F" (Повишена мощност) за товароподемности.
2. Товарите по-горе са съгласно SAE J1097 и ISO 10567 Стандарти за товароподемност на хидравличен багер.
3. Номиналните товари не надвишават 87% от хидравличната товароподемност или 75% от товара за странично преобръщане.
4. Номиналните товари отбелязани с (*) се определят по-скоро от хидравличната товароподемност отколкото от товара на странично преобръщане.

ТОВАРОПОДЕМНОСТ EC480EL

Товароподемност в края на рамото без кофа.

За товароподемност в включена кофа следва да се извади действителното тегло на кофата с директен захват или кофата с бързосменник от стойностите по-долу.

	Подемна кука спрямо ниво терен	1.5 m		3.0 m		4.5 m		6.0 m		7.5 m		9.0 m		10.5 m		Максимален обхват								
		На-длъжно	Напреч-но	На-длъжно	Напреч-но	На-длъжно	Напреч-но	На-длъжно	Напреч-но	На-длъжно	Напреч-но	На-длъжно	Напреч-но	На-длъжно	Напреч-но	На-длъжно	Напреч-но	м						
Стрела: 7.0m Рамо: 3.9m Звено отверига: 600mm Противотежест: 9 750kg	9 m	kg														*8 060	*8 060	8.3						
	7.5 m	kg										*9 070	8 310			*7 630	*7 630	9.3						
	6 m	kg									*9 620	*9 620	*9 230	8 220			*7 490	6 830	10.					
	4.5 m	kg							*12 430	*12 430	*10 750	10 610	*9 800	8 000			*7 550	6 250	10.4					
	3 m	kg							*20 560	*20 560	*14 830	14 000	*12 090	10 140	*10 550	7 740	*9 440	6 080	*7 800	5 930	10.7			
	1.5 m	kg							*20 860	19 940	*16 920	13 250	*13 350	9 710	*11 300	7 490	9 450	5 960	*8 260	5 830	10.7			
	0 m	kg							*20 810	19 360	*18 280	12 780	*14 280	9 390	11 690	7 300			*9 000	5 930	10.4			
	-1.5 m	kg	*9 630	*9 630	*13 700	*13 700	*25 520	19 230	*18 780	12 560	*14 710	9 220	11 590	7 200					10 030	6 280	10.			
	-3 m	kg	*16 090	*16 090	*21 130	*21 130	*24 410	19 350	*18 370	12 560	*14 450	9 210	*11 540	7 240					*11 010	6 990	9.3			
	-4.5 m	kg			*30 400	*30 400	*22 040	19 690	*16 850	12 750	*13 070	9 380							*11 330	8 370	8.2			
-6 m	kg					*17 660	*17 660	*13 260	13 240									*11 290	*11 290	6.7				
Стрела: 7.0m Рамо: 4.8m Звено отверига: 600mm Противотежест: 9 750kg	9 m	kg												*7 880	*7 880			*7 290	*7 290	9.2				
	7.5 m	kg												*7 720	*7 720			*7 020	6 860	10.1				
	6 m	kg												*8 080	*8 080	*8 090	6 370	*6 950	6 060	10.8				
	4.5 m	kg										*9 440	*9 440	*8 760	8 090	*8 380	6 250	*7 040	5 570	11.2				
	3 m	kg										*17 390	*17 390	*13 050	*13 050	*10 870	10 270	*9 610	7 770	*8 850	6 080	*7 300	5 300	11.4
	1.5 m	kg										*21 700	20 380	*15 450	13 420	*12 310	9 750	*10 500	7 460	*9 360	5 900	*7 740	5 190	11.4
	0 m	kg										*24 290	19 350	*17 250	12 760	*13 490	9 340	*11 250	7 210	9 240	5 750	*8 420	5 240	11.2
	-1.5 m	kg	*9 300	*9 300	*13 830	*13 830	*25 250	18 930	*18 260	12 390	*14 250	9 070	11 430	7 030	9 160	5 670			8 860	5 490	10.8			
	-3 m	kg	*14 260	*14 260	*19 340	*19 340	*24 960	18 870	*18 420	12 260	*14 430	8 960	11 360	6 980					9 690	6 000	10.1			
	-4.5 m	kg	*19 970	*19 970	*26 530	*26 530	*23 480	19 070	*17 630	12 340	*13 820	9 010	*10 870	7 080					*10 600	6 950	9.1			
-6 m	kg			*28 670	*28 670	*20 450	19 540	*15 490	12 640	*11 730	9 300							*11 050	8 890	7.8				

Бележки:

1. Машина в режим "Fine Mode-F" (Повишена мощност) за товароподемности.
2. Товарите по-горе са съгласно SAE J1097 и ISO 10567 Стандарти за товароподемност на хидравличен багер.
3. Номиналните товари не надвишават 87% от хидравличната товароподемност или 75% от товара за странично преобръщане.
4. Номиналните товари отбелязани с (*) се определят по-скоро от хидравличната товароподемност отколкото от товара на странично преобръщане.

Спецификации

ТОВАРОПОДЕМНОСТ ЕС480Е механично прибираща се ширина

Товароподемност в края на рамото без кофа.

За товароподемност с включена кофа следва да се извади действителното тегло на кофата с директен захват или кофата с бързосменник от стойностите по-долу.

	Подемна кука спрямо ниво терен	1.5 m		3.0 m		4.5 m		6.0 m		7.5 m		9.0 m		10.5 m		Максимален обхват		
		На-дълъжно	Напречно	На-дълъжно	Напречно	На-дълъжно	Напречно	На-дълъжно	Напречно	На-дълъжно	Напречно	На-дълъжно	Напречно	На-дълъжно	Напречно	На-дълъжно	Напречно	m
Стрела: 6.5m МЕ Рамо: 2.55m Звено отворига: 600mm Противотежест: 9 750kg	7.5 m	kg														*12 280	11 680	7.3
	6 m	kg						*13 270	*13 270	*12 200	11 030					*12 030	9 620	8.2
	4.5 m	kg					*19 800	*19 800	*15 110	14 950	*12 950	10 750			*12 030	8 560	8.7	
	3 m	kg					*23 500	21 350	*17 170	14 250	*13 970	10 410			*12 360	8 050	8.9	
	1.5 m	kg					*17 080	*17 080	*18 730	13 720	*14 840	10 110			12 510	7 930	8.9	
	0 m	kg					*25 160	20 440	*19 360	13 450	*15 240	9 930			*12 950	8 200	8.7	
	-1.5 m	kg			*18 530	*18 530	*24 830	20 530	*18 920	13 410	*14 810	9 910			*13 250	8 970	8.1	
	-3 m	kg			*28 560	*28 560	*22 190	20 820	*17 110	13 590					*13 350	10 650	7.2	
	-4.5 m	kg					*17 080	*17 080									5.8	
Стрела: 6.5m МЕ Рамо: 3.0m Звено отворига: 600mm Противотежест: 9 750kg	7.5 m	kg								*11 170	11 160					*10 570	*10 570	7.7
	6 m	kg								*11 350	11 030					*10 270	8 880	8.5
	4.5 m	kg					*18 090	*18 090	*14 130	*14 130	*12 210	10 710	*11 300	8 040	*10 360	7 950	9.1	
	3 m	kg					*22 630	21 510	*16 280	14 210	*13 320	10 310	*11 730	7 870	*10 750	7 480	9.3	
	1.5 m	kg					*24 490	20 460	*18 050	13 590	*14 320	9 960	*12 160	7 710	*11 540	7 350	9.3	
	0 m	kg					*26 010	20 110	*18 970	13 230	*14 910	9 730	12 140	7 610	12 050	7 560	9.	
	-1.5 m	kg			*19 130	*19 130	*25 170	20 110	*18 870	13 120	*14 800	9 660			*12 570	8 190	8.5	
	-3 m	kg			*30 950	*30 950	*23 000	20 360	*17 550	13 240	*13 360	9 810			*12 870	9 550	7.7	
	-4.5 m	kg					*18 790	*18 790	*13 950	13 680					*12 730	12 710	6.3	
Стрела: 7.0m Рамо: 2.55m Звено отворига: 600mm Противотежест: 9 750kg	9.0 m	kg														*11 710	*11 710	6.6
	7.5 m	kg								*11 170	*11 170					*11 270	10 720	7.9
	6 m	kg								*12 920	*12 920	*11 540	11 540			*11 180	9 050	8.7
	4.5 m	kg					*14 950	*14 950	*12 500	11 180	*11 320	8 490			*11 260	8 160	9.2	
	3 m	kg					*17 080	14 720	*13 610	10 790	*11 790	8 320			*11 450	7 710	9.5	
	1.5 m	kg					*18 570	14 200	*14 540	10 470	*12 230	8 160			11 400	7 610	9.5	
	0 m	kg					*19 110	13 970	*15 020	10 290	12 160	8 080			11 780	7 840	9.2	
	-1.5 m	kg					*24 260	21 630	*18 750	13 950	*14 830	10 260			*12 310	8 490	8.7	
	-3 m	kg			*27 060	*27 060	*22 120	21 920	*17 360	14 130	*13 500	10 420			*12 490	9 850	7.9	
-4.5 m	kg					*18 270	*18 270	*14 090	*14 090					*12 200	*12 200	6.6		
Стрела: 7.0m Рамо: 3.0m Звено отворига: 600mm Противотежест: 9 750kg	9.0 m	kg														*10 650	*10 650	7.2
	7.5 m	kg								*10 270	*10 270					*10 380	9 830	8.3
	6 m	kg								*10 800	*10 800	*10 350	8 590			*10 360	8 390	9.1
	4.5 m	kg					*18 750	*18 750	*14 010	*14 010	*11 810	11 150	*10 690	8 440	*10 490	7 600	9.6	
	3 m	kg					*16 220	14 700	*13 000	10 710	*11 270	8 220			*10 700	7 190	9.8	
	1.5 m	kg					*17 920	14 080	*14 040	10 350	*11 830	8 020			10 660	7 080	9.8	
	0 m	kg					*17 740	*17 740	*18 750	13 760	*14 680	10 110	11 990	7 900	10 970	7 260	9.6	
	-1.5 m	kg			*13 630	*13 630	*24 700	21 190	*18 680	13 680	*14 720	10 030	*11 860	7 900	*11 680	7 800	9.1	
	-3 m	kg			*25 270	*25 270	*22 860	21 450	*17 650	13 810	*13 860	10 130			*11 990	8 920	8.3	
-4.5 m	kg					*19 560	*19 560	*15 150	14 160					*12 050	11 300	7.1		
Стрела: 7.0m Рамо: 3.35m Звено отворига: 600mm Противотежест: 9 750kg	9.0 m	kg								*10 020	*10 020					*10 080	*10 080	7.6
	7.5 m	kg								*9 760	*9 760					*9 470	9 230	8.7
	6 m	kg								*10 360	*10 360	*9 900	8 700			*9 270	7 970	9.5
	4.5 m	kg					*17 590	*17 590	*13 440	*13 440	*11 430	11 260	*10 360	8 520	*9 340	7 250	9.9	
	3 m	kg					*22 320	*22 320	*15 730	14 880	*12 680	10 810	*11 020	8 280	*9 670	6 880	10.2	
	1.5 m	kg					*15 350	*15 350	*17 590	14 210	*13 820	10 420	*11 660	8 060	10 180	6 780	10.2	
	0 m	kg					*18 910	*18 910	*18 640	13 830	*14 580	10 150	12 000	7 910	10 450	6 930	9.9	
	-1.5 m	kg			*13 700	*13 700	*25 160	21 160	*18 790	13 700	*14 780	10 040	11 950	7 870	11 190	7 400	9.4	
	-3 m	kg			*23 340	*23 340	*23 580	21 370	*18 020	13 770	*14 180	10 090			*11 610	8 350	8.7	
-4.5 m	kg			*27 470	*27 470	*20 660	*20 660	*15 940	14 050	*11 940	10 390			*11 790	10 310	7.5		

Бележки:

1. Машина в режим "Fine Mode-F" (Повишена мощност) за товароподемности.
2. Товарите по-горе са съгласно SAE J1097 и ISO 10567 Стандарти за товароподемност на хидравличен багер.
3. Номиналните товари не надвишават 87% от хидравличната товароподемност или 75% от товара за странично преобръщане.
4. Номиналните товари отбелязани с (*) се определят по-скоро от хидравличната товароподемност отколкото от товара на странично преобръщане.

ТОВАРОПОДЕМНОСТ ЕС480Е механично прибираща се ширина

Товароподемност в края на рамото без кофа.

За товароподемност с включена кофа следва да се извади действителното тегло на кофата с директен захват или кофата с бързосменник от стойностите по-долу.

	Подемна кука спрямо ниво терен	1.5 m		3.0 m		4.5 m		6.0 m		7.5 m		9.0 m		10.5 m		Максимален обхват					
		На-дълъжно	Напреч-но	На-дълъжно	Напреч-но	На-дълъжно	Напреч-но	На-дълъжно	Напреч-но	На-дълъжно	Напреч-но	На-дълъжно	Напреч-но	На-дълъжно	Напреч-но	На-дълъжно	Напреч-но	м			
Стрела: 7.0m Рамо: 3.9m Звено отверига: 600mm Противотежест: 9 750kg	9 m	kg														*8 060	*8 060	8.3			
	7.5 m	kg										*9 070	8 920			*7 630	*7 630	9.3			
	6 m	kg									*9 620	*9 620	*9 230	8 830			*7 490	7 360	10.		
	4.5 m	kg							*12 430	*12 430	*10 750	*10 750	*9 800	8 610			*7 550	6 750	10.4		
	3 m	kg							*20 560	*20 560	*14 830	*14 830	*12 090	10 930	*10 550	8 350	*9 440	6 580	*7 800	6 420	10.7
	1.5 m	kg							*20 860	*20 860	*16 920	14 370	*13 350	10 500	*11 300	8 100	9 700	6 460	*8 260	6 310	10.7
	0 m	kg							*20 810	*20 810	*18 280	13 880	*14 280	10 180	*11 860	7 900			*9 000	6 430	10.4
	-1.5 m	kg	*9 630	*9 630	*13 700	*13 700	*25 520	21 060	*18 780	13 660	*14 710	10 000	11 890	7 810					*10 190	6 810	10.
	-3 m	kg	*16 090	*16 090	*21 130	*21 130	*24 410	21 180	*18 370	13 660	*14 450	9 990	*11 540	7 850					*11 010	7 570	9.3
	-4.5 m	kg			*30 400	*30 400	*22 040	21 530	*16 850	13 860	*13 070	10 170							*11 330	9 060	8.2
-6 m	kg					*17 660	*17 660	*13 260	*13 260									*11 290	*11 290	6.7	
Стрела: 7.0m Рамо: 4.8m Звено отверига: 600mm Противотежест: 9 750kg	9 m	kg											*7 880	*7 880				*7 290	*7 290	9.2	
	7.5 m	kg											*7 720	*7 720				*7 020	*7 020	10.1	
	6 m	kg											*8 080	*8 080	*8 090	6 870		*6 950	6 540	10.8	
	4.5 m	kg									*9 440	*9 440	*8 760	8 700	*8 380	6 740		*7 040	6 030	11.2	
	3 m	kg							*17 390	*17 390	*13 050	*13 050	*10 870	*10 870	*9 610	8 390	*8 850	6 570	*7 300	5 740	11.4
	1.5 m	kg							*21 700	*21 700	*15 450	14 540	*12 310	10 540	*10 500	8 070	*9 360	6 390	*7 740	5 630	11.4
	0 m	kg							*24 290	21 190	*17 250	13 870	*13 490	10 120	*11 250	7 810	9 490	6 240	*8 420	5 700	11.2
	-1.5 m	kg	*9 300	*9 300	*13 830	*13 830	*25 250	20 760	*18 260	13 490	*14 250	9 850	*11 720	7 640	9 400	6 160			9 100	5 970	10.8
	-3 m	kg	*14 260	*14 260	*19 340	*19 340	*24 960	20 700	*18 420	13 360	*14 430	9 740	11 670	7 580					9 950	6 520	10.1
	-4.5 m	kg	*19 970	*19 970	*26 530	*26 530	*23 480	20 910	*17 630	13 440	*13 820	9 800	*10 870	7 690					*10 600	7 550	9.1
-6 m	kg			*28 670	*28 670	*20 450	*20 450	*15 490	13 750	*11 730	10 090							*11 050	9 640	7.8	

Бележки:

1. Машина в режим "Fine Mode-F" (Повишена мощност) за товароподемности.
2. Товарите по-горе са съгласно SAE J1097 и ISO 10567 Стандарти за товароподемност на хидравличен багер.
3. Номиналните товари не надвишават 87% от хидравличната товароподемност или 75% от товара за странично преобръщане.
4. Номиналните товари отбелязани с (*) се определят по-скоро от хидравличната товароподемност отколкото от товара на странично преобръщане.

Оборудване

СТАНДАРТНО ОБОРУДВАНЕ

Двигател

Четиритактов дизелов двигател с водно охлаждане, директно впръскване и въздухоохладител, който отговаря на изискванията на Tier 4f EU (Stage IV).

Въздушен филтър с индикатор

Нагревател на входящия въздух

Циклонно предварително почистване

Електрическо изключване на двигателя

Горивен филтър и водоотделител

Помпа за зареждане с гориво: 50 l/min, с автоматично изключване

Алтернатор, 80 A

Електрическа/електронна контролна система

Система Contronics

Усъвършенствана система за контрол на режима

Самодиагностицираща система

Индикация за състоянието на машината

Контрол на мощността в зависимост от оборотите на двигателя

Автоматична система за празен ход

Усилване на мощността с едно докосване

Функция за безопасно спиране/запалване на двигателя

Регулируем цветен монитор LCD

Главен електрически прекъсвач

Система за предотвратяване рестартирането на двигателя

Халогенни фарове с висока мощност:

Монтирани на рамата 2

Монтирани на стрелата 2

Акумулаторни батерии, 2 x 12 V / 200 Ah

Стартер, 24 V / 7 kW

Рама

Път за достъп с перило

Място за съхранение на инструменти

Метални площадки перфорирани срещу хлъзгане

Обшивка отдолу на тялото на машината (усилена)

Ходова част

Обшивка отдолу на тялото на машината (усилена)

Хидравлични приспособления за регулиране на веригата

Смазани и уплътнени звена на веригата

Предпазител на веригата

Хидравлична система

Предпазен клапан: стрела

Устройство за предупреждение при претоварване

Автоматично следене на хидравличната система

Хидравлична линия за кофа с поток от две помпи

Сумираща система

Приоритет стрела

Приоритет рамо

Приоритет завъртане

Регенериращи клапани на стрела, рамо и кофа

Клапани срещу отскачане при въртене

Поддържащи клапани за рамо и стрела

Многостепенна система за филтриране

Уплътняване на цилиндрите

Запечатване на цилиндрите срещу замърсяване

Спомагателен хидравличен клапан

Мотори за придвижване на две автоматични скорости

Хидравлично масло, ISO VG 46

СТАНДАРТНО ОБОРУДВАНЕ

Кабина и интериор

ROPS (ISO12117-2) Сертифицирана кабина

Силиконово масло и гумени опори с пружини

Педали за движение и ръчни лостове

Регулируема седалка на оператора с пулт за управление и джойстик

Контролни джойстики с по 4 бутона на всеки

Радиатор и климатична инсталация, автоматични

Гъвкава антена

Радио с MP3 & USB и вход за bluetooth

Хидравличен лост за заключване

Кабина с шумоизолация, която включва:

Поставки за чаши

Ключалки на вратите

Затъмнени стъкла

Постелка на пода

Клаксон

Голямо пространство за съхранение на вещи

Преден прозорец с издърпване

Сваляема долна част на предно стъкло

Безопасен колан

Безопасно стъкло

Сенници, преден, на покрива, заден

Козирка за предпазване от дъжд

Чистачка за предно стъкло

Камера за задно виждане

Ключ маса

Звена от верига

700 mm с тройно оребряване

Оборудване за копаене

Стрела: 7.0 t усилена

Рамо: 3.35 t усилено

Централизирана система за ръчно смазване

ОБОРУДВАНЕ ПО ИЗБОР

Двигател

Подгряване на блока на двигателя: 120 V, 240 V

Въздушен филтър в маслена баня

Горивен филтър с охладител, 10 kW

Водоотделител с нагревател

Автоматично изключване на двигателя

Електрическа

Допълнителни работни лампи: Халогенни/LED

Кабина - монтирани 3

Стрела - монтирани 2

Противотежест - монтирана 1

Алармен сигнал за придвижване

Защита срещу кражба

Мигаща светлинна сигнализация

Рама

Противотежест с хидравлично сваляне

ОБОРУДВАНЕ ПО ИЗБОР

Ходова част

- Пълна защита на веригите
- Механично прибираща се по ширина ходова част

Хидравлична система

- Предпазен клапан: рамо
- Стрела с плаваща функция
- Хидравлична тръбна система:
- Система за управление на прикачни устройства (със запамятаване до 20 програми)
- Чук и ножица, поток от 1 или 2 помпи
- Чук и ножица:
- променлив поток и предварителна настройка на налягането
- Допълнителен обратен филтър
- Откос и ротатор

Кука

- Линия за изтичане (източване) на масло
- Хидравлична линия за бързосменник
- Volvo хидравличен бързосменник S3
- Volvo хидравличен бързосменник VQC-HU
- Volvo хидравличен бързосменник DR48
- Хидравлично масло , ISO VG 32
- Хидравлично масло , ISO VG 46
- Хидравлично масло , ISO VG 68
- Хидравлично масло , биоразградимо 46
- Хидравлично масло , дълготрайно масло 32
- Хидравлично масло , дълготрайно масло 46
- Хидравлично масло , дълготрайно масло 68

ОБОРУДВАНЕ ПО ИЗБОР

Кабина и интериор

- Седалка с тапицерия от текстил и нагревател
- Седалка с тапицерия от текстил и пневматично окачване
- Спомагателна схема за смяна на управлението
- Отварящ се люк на покрива
- Защитна конструкция срещу падащи предмети (FOG)
- Монтирана на рамата
- Монтирана на кабината
- Защитна конструкция срещу падащи предмети (FOPS) монтирана на кабината
- Комплект за пушачи (пепелник и запалка)
- Предпазна мрежа за предния прозорец
- Долна чистачка с периодичен контрол
- Камера за странично виждане
- Комплект анти-вандализъм
- Специален ключ

Звена от вериги

- Звена 600/700/800/900 mm с тройно оребряване
- Гъсенични вериги 600mm с тройни ребра и HD звена
- Звена 600 mm с двойно оребряване

Оборудване за копаене

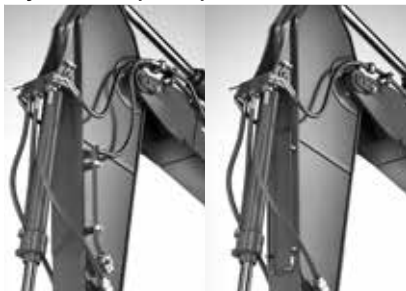
- Стрела: 6,5 m ME
- Рамо: 2.55 m, 3.0m, 3.9 m, 4.8 m
- Скачване с подемна халка

Обслужване

- Комплект инструменти за ежедневна поддръжка
- Комплект инструменти, пълен набор
- Автоматична система за смазване
- Въздушен пистолет

ДОПЪЛНИТЕЛНО ОБОРУДВАНЕ VOLVO ПО ИЗБОР

Спомагателна хидравлична линия за чук / ножица ротатор с накланяне



Камера за странично виждане



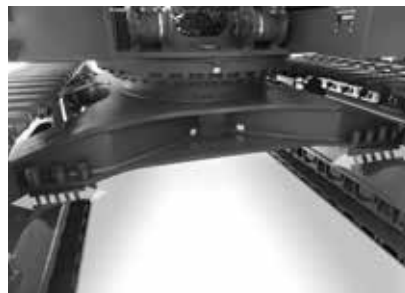
LED лампи



Въздушен пистолет



Прибираща се ходова част



Сваляща се противотежест



Не всички продукти се предлагат на всички пазари. Съгласно нашата политика на непрекъснато усъвършенстване, ние си запазваме правото да променяме спецификациите и дизайна без предизвестие. Не е задължително илюстрациите да показват стандартната версия на машината.

VOLVO

Volvo Construction Equipment

www.volvoce.com