



Volvo Construction Equipment

EC480DL

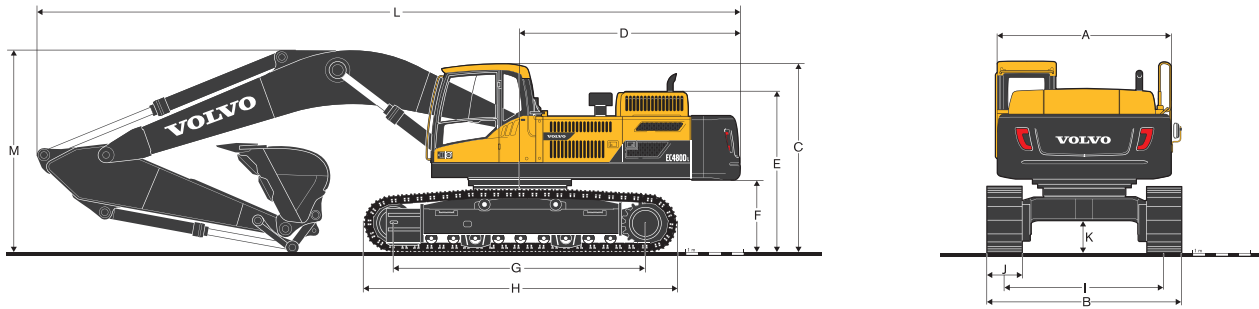
沃尔沃挖掘机 48-53.1 t 270 kW 2.1 m³-3.03 m³



技术规格

主要性能

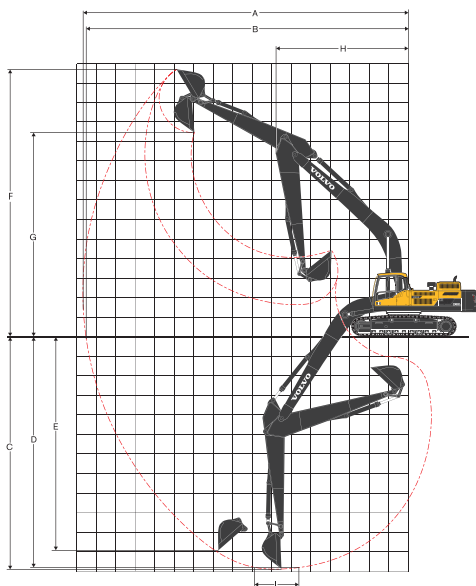
主要规格	单位	EC480DL
整机工作重量	T	48-53.1
铲斗容量	m ³	2.1-3.03
额定功率	kW/rpm	270/1700
回转速度	rpm	8.8
行走速度(高/低)	km/h	5.1/3.1
牵引力	kN	330
铲斗最大挖掘力	kN	284
小臂最大挖掘力	kN	235



尺寸图

描述	单位	EC480DL
A 上部总成总宽度	mm	2 990
B 总宽度	mm	3 340
C 驾驶室总高度	mm	3 257
D 尾部回转半径	mm	3 880
E 发动机罩总高度	mm	2 770
F' 配重离地间隙	mm	1 275
G 轮间距(驱动轮与引导轮)	mm	4 370
H 履带长度	mm	5 370
I 履带轨距	mm	2 740
J 履带板宽度	mm	600
K' 最小离地间隙	mm	550
L 总长度	mm	12 100
M 大臂总高度	mm	3 680

' 无履带板



作业范围 (大臂7.0m, 小臂3.0m)

描述	单位	EC480DL
A 最大挖掘范围	mm	11 710
B 最大地面挖掘距离	mm	11 480
C 最大挖掘深度	mm	7 370
D 最大挖掘深度(2.44米)	mm	7 210
E 最大垂直挖掘深度	mm	6 670
F 最大挖掘高度	mm	10 860
G 最大卸载高度	mm	7 480
H 最小前部回转半径	mm	5 130

VOLVO

Volvo Construction Equipment

沃尔沃建筑设备投资(中国)有限公司

中国上海市浦东新区金京路2095号 邮编:201206

电话:+86 21 3131 9888 传真:+86 21 3131 9666 中文网站:www.volvoce.com.cn

全国统一客服热线: 4000-525-168



沃尔沃建筑设备达人汇