

Volvo Construction Equipment  
Building Tomorrow



# EC380E

Багери Volvo 38.9-40.6 t 313 hp



# Страст за работа

Ние от Volvo строителна техника не просто произвеждаме машини. Разработвайки продукти и услуги, които увеличават производителността, ние сме уверени, че можем да намалим разходите и да увеличим печалбата за Вас - експертите в промишлеността. Като част от групата на Volvo за нас са важни иновативните решения, които ще Ви помогнат да работите по-интелигентно, а не повече.

## Помагаме ви да постигате повече

Постигайки повече резултати с по-малко усилия е запазена марка на Volvo строителна техника. Високата производителност отдавна се съчетава с ниска консумация, лесна употреба и дълготрайност. Когато става въпрос за намаляване на разходите за жизнения цикъл, Volvo е в свой собствен клас.

## Конструирани да отговарят на вашите нужди

Дълъг е пътят по създаването на решения, които да задоволяват определени нужди в различните приложения в индустрията.

Иновациите често предполагат високи технологии, но това не винаги е задължително. Някои от най-добрите идеи всъщност са прости, базирани на ясно и задълбочено разбиране на работния цикъл на нашите клиенти.



## За 180 години се научава много.

През годините Volvo предлага авангардни решения, които революционизират употребата на строителна техника. Нито една друга марка не отговаря на толкова висок клас за безопасност. Предпазването на операторите, както и тези около тях и с веждането до минимум въздействието върху околната среда са традиционни ценности, които продължават да оформят нашата философия в създаването на продукти.

## Ние сме на ваша страна.

Ние подsigуряваме марката Volvo с най-квалифицираните хора. Volvo е наистина глобална компания, такава която винаги е в готовност да помага на клиентите бързо и ефикасно, където и да се намират.

## Ние притежаваме страст за работа.



Volvo Trucks



Renault Trucks





Mack Trucks



UD Trucks



Volvo Buses



Volvo Construction Equipment



Volvo Penta



Volvo Financial Services

# Първокласна ефективност

Горивната ефективност е отличителната черта на верижния багер EC380E. С модерната си технология, включително уникалния ECO режим на Volvo, както и новата електро-хидравлична система за управление, тази машина предлага с 9% по-малък разход на гориво. Насладете се на максималната ефективност на работа, гарантирана от Volvo.

## Модерна хидравлика

Новата електро-хидравлична система използва интелигентна технология за управление на потока в зависимост от нуждите и за намаляване на вътрешните загуби в хидравличната система. По този начин се увеличава управляемостта, скъсява се времетраенето на циклите и се подобрява разхода на гориво, което води до по-висока производителност и ефективност.



## Автоматична система за работа на празен ход

Оборотите на двигателя се намаляват до празен ход, когато управлението не е активно за предварително зададен период от време (между 3 и 20 секунди), с което се намалява разходът на гориво и нивото на шума.

## Автоматично изключване на двигателя

За да се намали разхода на гориво, когато машината е в покой, двигателят се изключва автоматично за предварително зададен период от време (настройката по подразбиране е за пет минути).

## Режими на работа

В уникалната интегрирана система на Volvo за режими на работа сега е включен и режимът G4 за оптимална горивна ефективност и производителност на машината. Операторите могат да избират от наличните режими този, който е най-подходящ за изпълнението на съответната задача - I (Idle), F (Fine), G (General), H (Heavy) и P (Power max).



## Дисплей за разхода на гориво

Индикаторът на монитора отчита консумацията на гориво в даден момент, както и средния разход на гориво. Това дава възможност на собственика на машината и оператора да проследяват разхода на гориво при извършването на различни дейности.







# ECO РЕЖИМ

Уникалният ECO режим на Volvo оптимизира хидравличната система, като по този начин се намаляват загубите на налягане и дебит и се подобрява горивната ефективност без загуба на производителност при различни условия на работа. ECO режимът се избира автоматично, но може да се изключва от клавиатурата.





# ИНТЕРФЕЙС ЧОВЕК - МАШИНА (HMI)

Всички интерфейси на машината - включително джойстик, клавиатура и LCD монитор - са разположени ергономично и са проектирани така, че да се постигне оптимален контрол и ефективност. За по-голямо удобство на оператора и лекота при ползване, броят на превключвателите е значително намален.

# Повишете вашата производителност

Неоспорим факт е, че операторите работят по-ефективно, когато са им осигурени най-добрите условия за извършване на работата. Ето защо, освен че е отлична производствена машина, EC380E се характеризира с ергономичния си дизайн и перфектно разположение на системите за управление и превключвателите. Благодарение на осигурения комфорт и оптимизиран контрол, операторите могат да работят ефективно и продуктивно през целия ден.

## Клавиатура

Оптималното местоположение на клавиатурата позволява на оператора лесно управление на машината от LCD монитора и активиране на функциите по безопасен и удобен начин. Функционалността на камерата, климатичната инсталация и осветлението могат да се настройват съобразно предпочитанията на оператора чрез програмируем бутон с възможност за запазване на желаните конфигурации.



## Бутон за бърз достъп (shortcut key)

Функциите на чистачките, камерата и аудио режима от изключен звук до максимална сила, могат да се управляват от бутон за бърз достъп, разположен на джойстика. Това позволява на оператора само с едно натискане на бутона да управлява избраната функция.



## LCD монитор

Новият осеминчов LCD монитор показва статуса на машината, включително информация за разхода на гориво и електронно напомняне за сервиз, като по този начин се повишава времето за работа на машината без прекъсване и се постига висока производителност. Дизайнът му позволява безпроблемно четене на информацията при всякакво осветление.



## Предупредителен сигнал за предпазния колан

Ако предпазният колан не е закопчан при запалването на двигателя, се задейства звуков предупредителен сигнал в продължение на три секунди.

## Bluetooth®

Като допълнително удобство, операторите вече могат да свързват Bluetooth устройство към машина.



# Устойчива производителност

Системите за двигатели Volvo Stage IV/Tier 4 Final, разработени от квалифицирани и опитни инженери и обстойно тествани, предлагат идеалната комбинация от висока производителност и ниска консумация на гориво. Възползвайте се от характерните за Volvo висок въртящ момент при ниски обороти и ще получите отлична производителност при намален разход на гориво.

## Система Volvo за последващо третиране

По време на изцяло автоматизирания процес на регенериране, отделените на филтъра за твърди частици сажди се окисляват при ниски температури на отработените газове чрез пасивна регенерация. Volvo използва технология за селективна каталитична редуция (Selective Catalytic Reduction), където AdBlue® /Урея се нагрява до получаване на амоняк. Това предизвиква химическа реакция, която превръща  $\text{NO}_x$  в азот и  $\text{CO}_2$ , които се съдържат във въздуха. Процесът не се отразява на работата на машината, нито на нейната продуктивност и производителност.  
© = регистрирана търговска марка на Verband der Automobilindustrie e.V (VDA)



## Печка в кабината, работеща с дизелово гориво

Допълнителната опция за работеща с дизелово гориво печка в кабината спомага за стартирането на двигателя при ниски температури, като едновременно отоплява кабината. Тя може да се заяви предварително, за да се определи ден и час за изпълнение.



## Охлаждащ вентилатор

Охлаждащият вентилатор с хидравлично задвижване и електронно управление регулира температурата на жизненоважни компоненти. Вентилаторът се активира автоматично само при необходимост, като така се намалява разхода на гориво и шума. Предлага се и по избор с работа в противоположни посоки, което позволява самопочистване на охлаждащите единици.







# ДВИГАТЕЛ VOLVO

Разработен на базата на доказани съвременни технологии и дългогодишния опит на Volvo, двигател D13 Stage IV/Tier 4 Final се отличава със солидна, усилена конструкция и увеличена мощност при намален разход на гориво и вредни емисии, за да се постигне отлично качество, надеждност и издръжливост.





# УСИЛЕНА ХОДОВА ЧАСТ

С усилената трикомпонентна ходова част и X-образна рама с висока якост, багерите Volvo са създадени за работа при тежки условия. За постигане на отлична дълготрайност, компонентите на ходовата част са подсилени, с което се гарантира дълъг експлоатационен живот на машината и продължителна работа без прекъсване.



# Създадена за дълъг живот

Тази тежкотоварна машина е създадена за работа при тежки условия - от кариери до мащабни изкопни работи. Отличаваща се със солидна, усилена конструкция и високо качество на заваръчните шевове, EC380E се характеризира с голяма здравина и отлична издръжливост. Що се отнася до сигурността, можете напълно да се доверите на Volvo.

## Метална обшивка отдолу на машината

Металната обшивка отдолу на машината повишава дълготрайността ѝ, като предоставя допълнителна защита при тежки условия на работа и я предпазва от повреди, причинени от скални късове и други отломки.



## Врати и панти

Този устойчив дизайн на Volvo се отличава със здрава странична врата с масивна дръжка и панти за отлична издръжливост.



## Стабилен дизайн

Подсилената рама на опорните колела, звената на веригите и долните ролки осигуряват безпроблемна работа при по-тежки условия, като повишават издръжливостта и надеждността на машината при трудни условия на работа.



# Продължителна работа без прекъсване

Ние във Volvo вярваме, че поддръжката на вашата машина трябва да се извършва максимално бързо и лесно. Ето защо нашите дизайнери и инженери са разработили иновативни методи за по-лесна поддръжка. Големите, широко отварящи се врати и групирани точки за обслужване позволяват бързо и ефективно извършване на проверките, което води до максимална производителност при всички работни смени.

## Достъп за обслужване

Групирането на филтрите дава възможност за бърз и лесен достъп от нивото на терена. За да се улесни и ускори обслужването, групираните точки за смазване са лесно достъпни при една позиция на машината.



## Стъпала със защита срещу хлъзгане

Перфорираните стъпала със защита срещу хлъзгане осигуряват отлично сцепление и издръжливост. Те се почистват лесно и спомагат за по-голяма безопасност при работа.



## Място за съхранение

Обширното пространство за съхранение осигурява безопасен и удобно място за вещи, включително комплект от инструменти и кутия с грес.



## Перила

Перилата и изцяло сгъваемите парапети осигуряват безопасен и лесен достъп до тялото на машината и кабината. Предназначението на сгъваемите парапети е да се сведе до минимум транспортната височина в сгънато положение.





# ЕДНОСТЕПЕННА ОХЛАЖДАЩА СИСТЕМА

Радияторът, зареденият въздухоохладител и охладителят на хидравличното масло са разположени един до друг в едностепенна система за постигане на максимална ефективност, предотвратяване на запушването и по-лесно почистване. Системата е лесно достъпна от нивото на терена само с едно отваряне на страничната врата.



# Качеството има значение

## Безопасен достъп

Перфорираните стъпала със защита срещу хлъзгане, перилата и изцяло съвваемите парапети осигуряват безопасен и лесен достъп до машината.

## HMI - ИНТЕРФЕЙС ЧОВЕК - МАШИНА

Всички интерфейси на машината са ергономично проектирани и разположени така, че да постигнат оптимален контрол и ефективност.

## Модерна хидравлична система

Новата електро-хидравлична система и главен разпределител се базират на интелигентна технология за контрол на потока при необходимост за постигане на висока производителност и ефективност.

## Бързосменник

Бързосменникът на Volvo предлага максимална гъвкавост за работа с широка гама от прикачни устройства.

## ПРИКАЧНИ УСТРОЙСТВА

Устойчивите прикачни устройства на Volvo са специално създадени за максимална производителност и дълъг живот в комбинация с машините на Volvo.

## УСИЛЕНА ХОДОВА ЧАСТ

Компонентите на ходовата част са усилены, за да се гарантира дълъг живот, продължителна непрекъсната работа и издръжливост при тежки работни условия.





## AdBlue®

Volvo предлага едно цялостно AdBlue® решение, което е с гарантирано качество, икономически ефективно и лесно достъпно. За повече информация можете да се свържете с местния дистрибутор на Volvo.

® = регистрирана търговска марка на Verband der Automobilindustrie EG (VDA)

## Монитор LCD

Новият, осеминчов монитор LCD показва ясно данните за състоянието на машината, като по този начин се улеснява нейното опериране и се повишава производителността ѝ.

## ЕКО РЕЖИМ

Уникалният ЕКО режим на Volvo подобрява горивната ефективност без загуба на производителност при различни условия на работа.

## Достъп за обслужване

Групирането на филтрите дава възможност за бърз и лесен достъп за обслужване от нивото на терена посредством големите, широкоотварящи се врати.

## ДВИГАТЕЛ VOLVO

Двигателят на Volvo D13 Stage IV/Tier 4 Final се отличава с по-голяма мощност, като същевременно се намалява разхода на гориво и вредните емисии и се осигурява отлично качество, надеждност и издръжливост.

## ЕДНОСТЕПЕННА ОКЛАЖДАЩА СИСТЕМА

Радиаторът, зареденият въздухоохладител и охладителят на хидравличното масло са разположени един до друг в едностепенна система за постигане на максимална ефективност, предотвратяване на запушването и по-лесно почистване.

## Система Volvo система за последващо третиране

Автоматичният процес на регенерация се извършва без да се прекъсва работата на машината и без да се отразява на нейната продуктивност и производителност.

# Отлично съчетаване

С багера EC380E в съчетание с богатата гама от прикачни устройства на Volvo можете да постигнете максимална производителност и рентабилност. Достъпът до повече приложения и изпълнението на различни операции създават възможност за по-голяма гъвкавост – и всичко това при съкратено време на циклите и отлично управление. Възползвайте се максимално от възможностите на този багер на Volvo.

## Кофи

Кофите на Volvo са идеалният инструмент за копаене и повторна обработка при работа във всякакви условия от меки, средни и твърди материали. Усилените кофи за тежък режим на работа са предназначени за ефективно копаене в плътни материали. Всички видове кофи се отличават с максимална производителност и дълъг живот.



## Допълнителна хидравлична линия – по избор

Фабрично монтираната хидравлична линия на чука и ножицата (X1), както и тази за ротатора с наклоняне (X3) увеличават гъвкавостта, като позволяват използването на широк диапазон от допълнителни прикачни устройства.



## Бързосменник тип S

Бързосменникът на Volvo тип-S е проектиран за работа с прикачни устройства на Volvo, с което се гарантира отлична съвместимост и ненадмината производителност.



## Универсален бързосменник

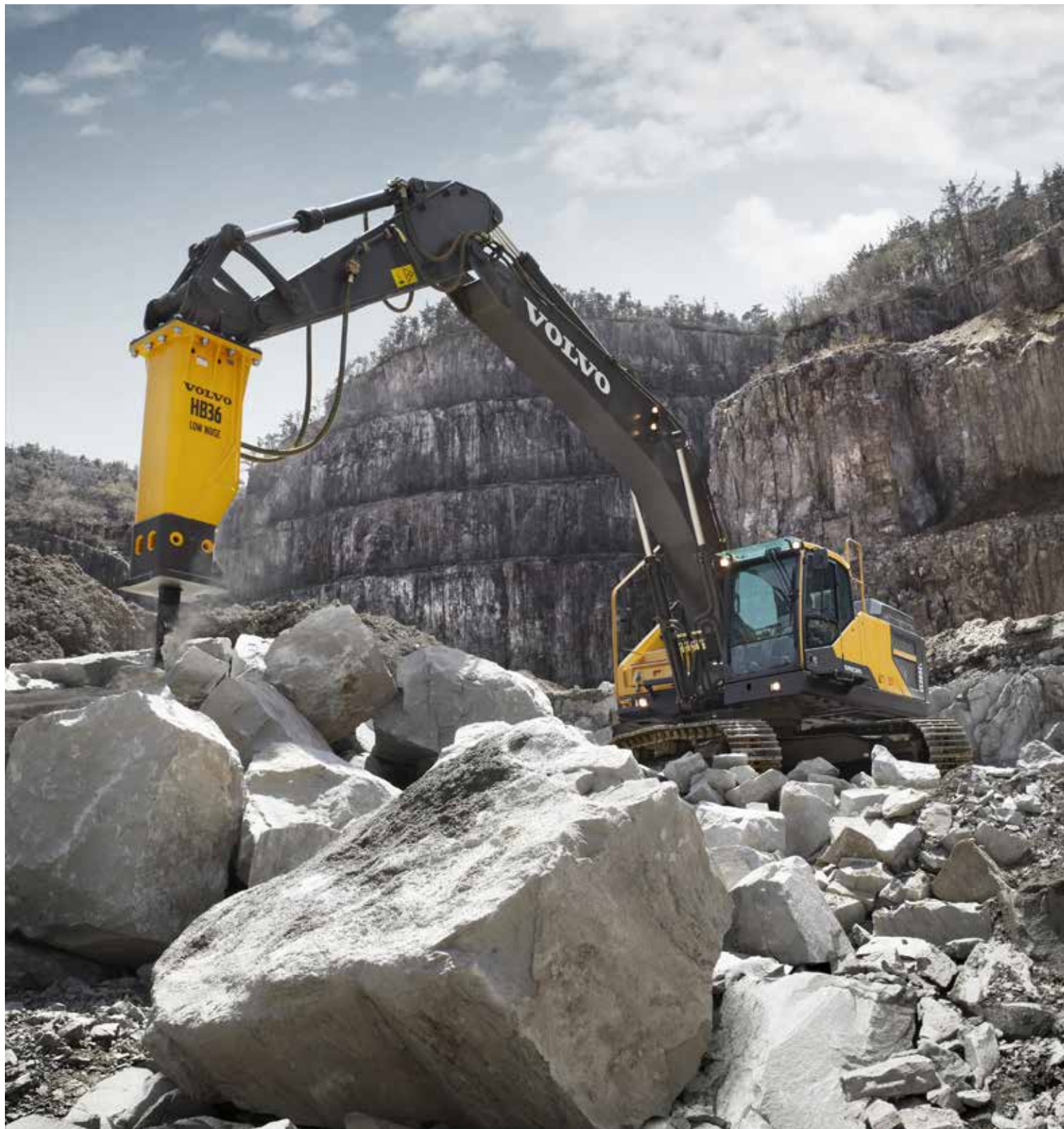
Универсалният бързосменник на Volvo предлага максимална гъвкавост. Той е създаден за работа с прикачни устройства на различни производители и отговаря на най-новите изисквания за безопасност.



## Оригинални Volvo износващи се части

Volvo предлага селекция от икономични, заменяеми износващи се части, включително висококачествени зъби, сегменти, приставки и кожуси за защита на кофата и за осигуряване на дълъг експлоатационен живот на машините.





# ПРИКАЧНИ УСТРОЙСТВА

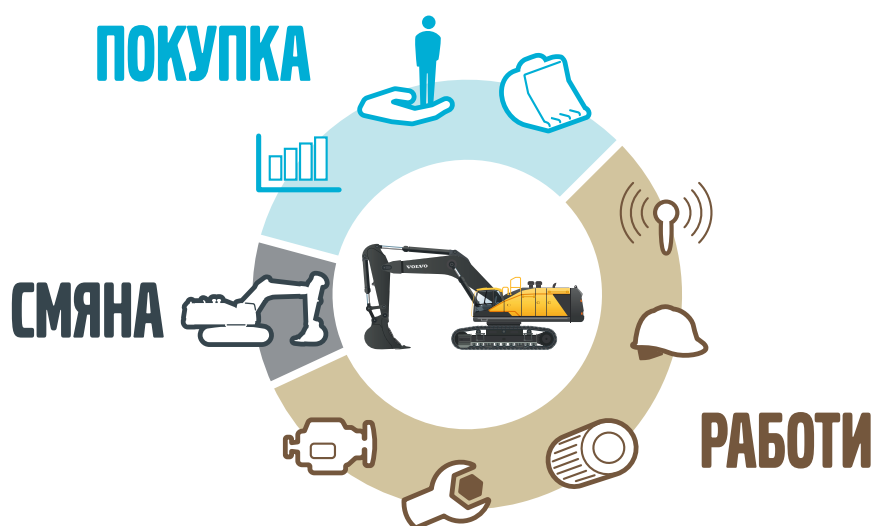
Прикачните устройства на Volvo са специално създадени за пълна съвместимост с машините на Volvo, като по този начин се постига устойчив и надежден единен модул. С отличното съчетаване на функции и характеристики, прикачните устройства на Volvo са неразделна част от багера, за който са предназначени за постигане на максимална производителност.

# Прибавя стойност към Вашия бизнес

Да сте клиент на Volvo означава да имате на разположение пълен набор от услуги. Volvo може да Ви предложи дългосрочно партньорство, да защити Вашите приходи и да Ви предостави пълна гама от решения за клиенти, използвайки висококачествени части, изработени от хора със страст към работата си. Volvo е отдадена на целта да повиши възвръщаемостта на инвестицията Ви и да удължи максимално времето на експлоатация.

## Цялостни решения

Volvo има правилното решение за Вас. Защо не ни оставите да удовлетворим нуждите Ви през целия живот на Вашата машина? Вслушвайки се във Вашите изисквания, ние можем да намалим разходите по поддръжката ѝ и да увеличим Вашите приходи.



## Оригинални Volvo части

Нашето внимание към детайла е това, което ни отличава от другите. Тази доказана концепция е стабилна инвестиция в бъдещето на Вашата машина. Частите са внимателно тествани и одобрявани, тъй като всяка от тях е жизненоважна за продължителността на експлоатация и за самата работа на машината. Само като използвате оригинални части Volvo, можете да бъдете сигурни, че машината Ви ще запази световноизвестното качество на Volvo.

## Сервизна мрежа

За да отговорим на нуждите Ви още по-бързо, експерт от Volvo може да Ви посети на мястото на работа на Вашата машина. Чрез широката си инфраструктура от техници, сервизни бази и дилъри, Volvo има достъп до обширна мрежа, която Ви осигурява поддръжка, използвайки знанията на местно ниво и глобалния си опит.







# ДОГОВОРИ ЗА СЛЕДПРОДАЖБЕНО ОБСЛУЖВАНЕ

Широката гама услуги, предлагана от Договорите за следпродажбено обслужване включва превантивна поддръжка, сервизни ремонти и услуги, увеличаващи срока на експлоатация. Volvo използва най-съвременната технология за мониторинг на работата и статуса на дадена машина и Ви предоставя съвети как да повишите рентабилността ѝ. Сключвайки договор за следпродажбено обслужване Вие контролирате разходите си за сервиз.

# Volvo EC380E в детайли

## Двигател

Най-новото поколение дизелов двигател Volvo, сертифициран за емисии Tier 4f (Stage IV), отговаря напълно на изискванията на най-новите разпоредби за емисиите. Този двигател се характеризира с авангардна технология на горене Volvo Advanced Combustion Technology (V-ACT) и е проектиран с цел да осигури отлични експлоатационни качества и икономия на гориво. Двигателят работи с прецизни инжектори на гориво под високо налягане, турбо агрегат и междинен охладител въздух-въздух, електронно управление на двигателя за оптимизиране на производителността на машината. Въздушен филтър: три-степенен с пред-почистване. Система за автоматичен празен ход: Намалява скоростта на двигателя до празен ход, когато лостовете и педалите не са активирани, което води до по-малък разход на гориво и по-ниски нива на шум в кабината.

Двигател	Volvo	D13J
Максимална мощност при	r/min	1 700
Нетна мощност, ISO 9249/SAE J1349	kW	229
	hp	311
Брутна мощност, ISO 14396/SAE J1995	kW	230
	hp	313
Макс. въртящ момент при обороти на двигателя	Nm	1 692
	r/min	1 275
Брой цилиндри		6
Работен обем	l	12.8
Диаметър на цилиндър	mm	131
	mm	158

## Електрическа система

Високоэффективна и добре защитена електрическа система. Използвани са водоустойчиви конектори с двойна блокировка за защита на връзките срещу корозия. Основните релета и автоматичните вентили с електромагнитно задвижване са защитени срещу повреждане. Главният прекъсвач е стандартен. Чрез системата Contronics се осигурява разширено наблюдение на функциите на машината и важна диагностична информация.

Напрежение	V	24
Акумулаторни батерии	V	2 x 12
Капацитет на батериите	Ah	200
Алтернатор	V/A	28/80

## Система за завъртане

Системата за завъртане използва аксиално-бутални мотори, които задвижват епициклична предавка за максимален въртящ момент. Автоматичната задържаща спиратка и клапанът срещу обратен ход са стандартни.

Макс. скорост на въртене	r/min	10.2
Макс. въртящ момент	kNm	130.5

## Ходова система

Всяка верига се задвижва от мотор за придвижване с автоматично превключване на две скорости. Спирачките на веригата са многодискови, пружинни и с хидравлично освобождаване. Моторът за придвижване, спирачката и епицикличните предавки са добре защитени в рамките на веригата.

Максимална теглителна сила	kN	276.5
Макс. скорост на движение (ниска)	km/h	3.4
Макс. скорост на движение (висока)	km/h	5.3
Максимален надлъжен наклон	°	35

## Ходова част

Ходовата част е със солидна X-образна рама. Смазаните и уплътнени гъсенични вериги са стандартни.

Подложки на вериги		2 x 50
Стъпка на звено	mm	215.9
Ширина на звено от веригата, тройно оребряване	mm	600 / 600HD / 700 / 800 / 900
		600
Ширина на звено от веригата, двойно оребряване	mm	600
Долни ролки		2 x 9
Горни ролки		2 x 2

## Ниво на шум

Ниво на шум в кабината съгласно ISO 6396		
LrA (А-претеглено ниво на звуково налягане)	dB(A)	71
Ниво на външен шум съгласно ISO 6395		
Директива на ЕС за шум (2000/14/EC) и 474-1:2006 +A1:2009		
LwA (А-претеглено ниво на звукова мощност)	dB(A)	105

## Хидравлична система

Новата електро-хидравлична система и новият MCV (главен разпределител) се базират на интелигентна технология за контрол на потока при необходимост за постигане на висока производителност, голяма товароподемност при копаене и отличен разход на гориво.

Системата включва следните съществени функции:

Сумираща система: Комбинира потока от двете хидравлични помпи, за да се съкрати времето на цикъла и да се постигне висока производителност.

Приоритет стрела: Дава се приоритет на работата на стрелата за по-бързо повдигане при товарене или при направата на дълбоки изкопи.

Приоритет рамо: Дава се приоритет на работата на рамото, за да се съкрати времето на цикъла при подравнителни работи и да се постигне по-добро пълнене на кофата при изкопни работи.

Приоритет завъртане: Дава се приоритет на функциите за завъртане за по-бързо извършване на едновременни операции.

Регенерационна система: Предотвратява кавитацията (образуването на кухини) и осигурява поток към другите движения при извършването на едновременни операции за постигане на максимална производителност.

Повишаване на мощността: Увеличаване на режещото усилие и подемната сила. Задържащи клапани: задържащи клапани на стрелата и рамото, които предотвратяват самопроизволно движение на оборудването за копаене.

Главна помпа, Тип 2 x бутални помпи с променлив работен обем

Максимален дебит	l/min	2 x 300
Пилотна помпа, тип зъбна помпа		
Максимален дебит	l/min	32.6
Приложено	MPa	32.4/35.3
Линия на придвижване	MPa	35.3
Линия на завъртане	MPa	27.9
Резервна/спомагателна линия	MPa	3.9

## Хидравлични мотори

Завъртане: Аксиално-бутални мотор с механична спиратка и с фиксиран работен обем  
Завъртане: Аксиално-бутален мотор с постоянен обем с механична спиратка

## Хидравлични цилиндри

Еднокомпонентна стрела		2
Диаметър на цилиндър X ход	ø x mm	160 x 1 530
Рамо		1
Диаметър на цилиндър X ход	ø x mm	175 x 1 700
Кофа		1
Диаметър на цилиндър X ход	ø x mm	145 x 1 285
МЕ Кофа		1
Диаметър на цилиндър X ход	ø x mm	160 x 1 250
LR Кофа		1
Диаметър на цилиндър X ход	ø x mm	140 x 1 140

## Обслужване при презареждане - капацитети

Резервоар за гориво	l	620
AdBlue® резервоар	l	62.5
Хидравлична система, общо	l	500
Хидравличен резервоар	l	225
Масло на двигателя	l	42
Охладител на двигателя	l	60
Понижаваща предавка на завъртане	l	6.5
Понижаваща предавка на движение	l	2 x 6.8

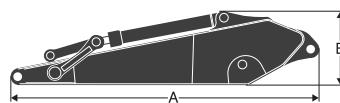
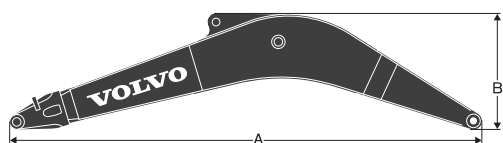
## Кабина

Широкото отваряне на вратата осигурява на оператора лесен достъп до кабината. Кабината е с хидравлично окачване за поглъщане на шума и вибрации, което заедно с шумопоглъщащата облицовка осигурява ниски нива на шум. Кабината има отлична видимост във всички посоки. Предното стъкло може лесно да се придвижи и да се прибере в тавана, докато подвижното долно стъкло може да се сваля и да се прибере в страничната врата. Интегрирани системи за отопление и климатизация: Филтрираният въздух под налягане се подава от вентилатор с автоматично управление. Въздухът навлиза в кабината от 14 вентилационни отвори. Седалката има 12 различни настройки плюс колан за по-голям комфорт и безопасност на оператора.

Хладилен агент от тип R134a се използва, когато тази машина е оборудвана с климатик. Съдържа флуориран парников газ R134a, с потенциал за глобално затопляне 1430 CO2-екв.



# Спецификации

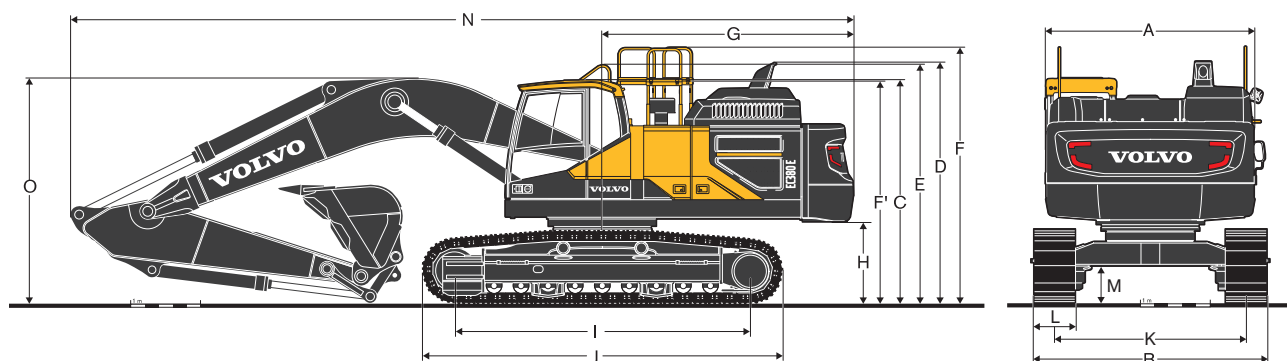


## РАЗМЕРИ

Стрела				Рамо				
	Мерна единица	Еднокомпонентна	Еднокомпонентна	Описание	Мерна единица			
Стрела	m	6.2 ME	6.45 HD	Рамо	m	2.6	3.2 HD	3.9
A	mm	6 460	6 700	A	mm	3 780	4 360	5 080
B	mm	1 740	1 800	B	mm	1 145	1 145	1 145
Ширина	mm	820	820	Width	mm	560	560	560
Тегло	kg	3 355	3 310	Weight	kg	2 050	2 180	2 300

\* Включително цилиндър на рамото, тръбна система и щифт

\* Включително цилиндър на кофата, скачване и щифт

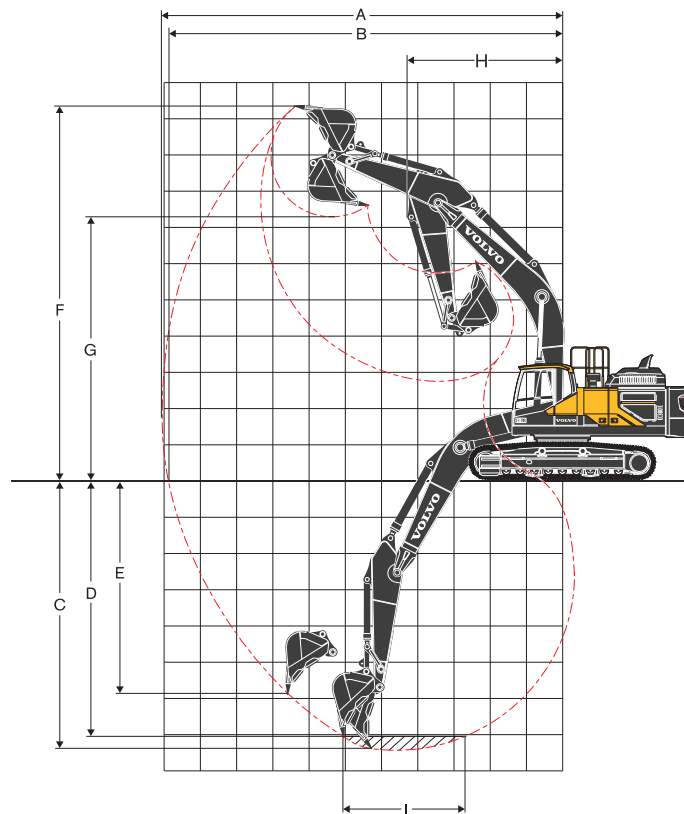


## РАЗМЕРИ

Описание	Мерна единица	EC380EL				EC380ENL			
		6.2	2.6	3.2	3.9	6.2	2.6	3.2	3.9
Стрела	m	6.2	2.6	3.2	3.9	6.2	2.6	3.2	3.9
Рамо	m	2.6	2.6	3.2	3.9	2.6	2.6	3.2	3.9
A. Обща ширина на тялото на машината	mm	2 990	2 990	2 990	2 990	2 990	2 990	2 990	2 990
B. Обща ширина	mm	3 340	3 340	3 340	3 340	2 990	2 990	2 990	2 990
C. Обща височина на кабината	mm	3 220	3 220	3 220	3 220	3 220	3 220	3 220	3 220
D. Обща височина на дифузьор	mm	3 465	3 465	3 465	3 465	3 465	3 465	3 465	3 465
E. Обща височина на перило	mm	3 440	3 440	3 440	3 440	3 440	3 440	3 440	3 440
F. Обща височина на парапет (несгънат)	mm	3 685	3 685	3 685	3 685	3 685	3 685	3 685	3 685
F'. Обща височина на парапет (сгънат)	mm	3 215	3 215	3 215	3 215	3 215	3 215	3 215	3 215
G. Радиус на задно завъртане	mm	3 600	3 600	3 600	3 600	3 600	3 600	3 600	3 600
H. Клиренс на противовтежест *	mm	1 150	1 150	1 150	1 150	1 150	1 150	1 150	1 150
I. Междуосие на ходовия двигател	mm	4 240	4 240	4 240	4 240	4 240	4 240	4 240	4 240
J. Междуосие на вериги	mm	5 180	5 180	5 180	5 180	5 180	5 180	5 180	5 180
K. Ширина на верига	mm	2 740	2 740	2 740	2 740	2 390	2 390	2 390	2 390
L. Ширина на звено от верига	mm	600	600	600	600	600	600	600	600
M. Клиренс *	mm	500	500	500	500	500	500	500	500
N. Обща дължина	mm	11 060	11 310	11 220	11 270	11 060	11 310	11 220	11 270
O. Обща височина на стрелата	mm	3 610	3 580	3 360	3 605	3 610	3 580	3 360	3 605

\* Без обребвяване на звеното на веригата

# Спецификации



## РАБОТЕН ОБХВАТ

Описание	Мерна единица	EC380E			
		6.2	2.6	3.2	3.9
Стрела	m	6.2	2.6	3.2	3.9
Рамо	m	2.6	2.6	3.2	3.9
A. Максимален обхват на копаене	mm	10 450	10 695	11 220	11 855
B. Максимален обхват на копаене на ниво терен	mm	10 225	10 480	11 010	11 665
C. Максимална дълбочина на копаене	mm	6 755	6 990	7 590	8 290
D. Максимална дълбочина на копаене (ниво 2.44 m)	mm	6 575	6 805	7 425	8 145
E. Максимална дълбочина на копаене при вертикална стена	mm	4 860	5 000	5 510	6 110
F. Максимална височина на копаене	mm	10 055	10 195	10 370	10 640
G. Максимална височина на изсипване	mm	6 800	6 950	7 140	7 415
H. Минимален радиус на предно завъртане	mm	4 090	4 290	4 280	4 305

## Режещо усилие с директен захват на кофата

Сила на врязване - кофа (Нормална/Повишена мощност)	SAE J1179	kN	214.5	198.0	198.0	198.0
	SAE J1179	kN	234.5	215.0	215.0	215.0
	ISO 6015	kN	243.4	221.7	221.7	221.7
	ISO 6015	kN	265.4	242.7	242.7	242.7
Сила на вкопаване - рамо с кофа (Нормална/Повишена мощност)	SAE J1179	kN	187.7	195.9	161.9	141.3
	SAE J1179	kN	205.7	212.9	176.9	154.3
	ISO 6015	kN	193.9	201.1	166.0	144.4
	ISO 6015	kN	211.9	219.1	181.0	157.4

## ТЕГЛО НА МАШИНАТА И КОНТАКТНО НАЛЯГАНЕ ВЪРХУ ЗЕМНАТА ОСНОВА

Описание	Ширина на зveno	Работно тегло	Контактно налягане	Работно тегло	Контактно налягане
	mm	kg	kPa	kg	kPa
Тройно ребрjване	600	39 245	71.6	38 865	70.9
	700	39 690	62.0	39 305	61.4
	800	40 140	54.9	39 755	54.4
	900	40 585	49.3	40 200	48.9
Тройно ребрjване усилено	600	39 675	72.4	39 290	71.7
Двойно ребрjване	600	39 525	72.1	39 140	71.4

EC380E с ходова част L,  
6.45 m стрела, 3.2 m рамо,  
1 574 kg кофа, 6 700 kg противотежест

EC380E с ходова част NLC,  
6.45 m стрела, 3.2 m рамо,  
1 574 kg кофа, 6 700 kg противотежест



**УКАЗАНИЯ ЗА ИЗБОР НА КОФА**

Тип кофа		Вместимост	Ширина на копаене	Тегло	Зъби	ЕС380ENL				ЕС380EL			
						600mm звено, 6 700kg противотежест				600mm звено, 6 700kg противотежест			
						6.2m стрела	6.45m стрела			6.2m стрела	6.45m стрела		
							2.6 m	2.6 m	3.2 m		3.9 m	2.6 m	2.6 m
L	mm	kg	EA	2.6 m	2.6 m	3.2 m	3.9 m	2.6 m	2.6 m	3.2 m	3.9 m		
Кофи с директен захват	Общо предназначение	870	750	1176	3	C	C	C	C	C	C	C	C
		1 000	900	1271	4	C	C	C	C	C	C	C	C
		1 420	1 200	1 514	5	C	C	C	C	C	C	C	C
		1 670	1 350	1 629	5	C	C	C	C	C	C	C	C
		1 920	1 500	1 769	5	C	C	C	C	C	C	C	C
	2 330	1 750	1 986	5	C	C	C	B	C	C	C	B	
	Усилени	1 000	900	1 425	4	D	D	D	D	D	D	D	D
		1 420	1 200	1 699	5	D	D	D	D	D	D	D	D
		1 920	1 500	1 970	5	D	D	D	C	D	D	D	C
		2 330	1 750	2 175	5	D	D	C	B	D	D	C	B
Кофи с директен захват (UQC интерфейс)	Общо предназначение	870	750	1176	3	C	C	C	C	C	C	C	C
		1 000	900	1 271	4	C	C	C	C	C	C	C	C
		1 420	1 200	1 514	5	C	C	C	C	C	C	C	C
		1 670	1 350	1 629	5	C	C	C	C	C	C	C	C
		1 920	1 500	1 769	5	C	C	C	B	C	C	C	C
	2 330	1 750	1 967	5	C	C	B	A	C	C	B	A	
	Усилени	1 000	900	1 425	4	D	D	D	D	D	D	D	D
		1 420	1 200	1 699	5	D	D	D	D	D	D	D	D
		1 920	1 500	1 970	5	D	D	D	B	D	D	D	B
		2 330	1 750	2 175	5	B	A	X	X	B	B	A	X
Бързосменник за кофа (Бързосменник S)	Общо предназначение	1 000	900	1 239	4	C	C	C	C	C	C	C	C
		1 420	1 200	1 482	5	C	C	C	C	C	C	C	C
		1 670	1 350	1 597	5	C	C	C	C	C	C	C	C
		1 920	1 500	1 720	5	C	C	C	B	C	C	C	C
		2 330	1 750	1 911	5	C	C	C	A	C	C	C	B
	Усилени	1 000	900	1 393	4	D	D	D	D	D	D	D	D
		1 420	1 200	1 648	5	D	D	D	D	D	D	D	D
		1 670	1 350	1 791	5	D	D	D	C	D	D	D	D
		1 920	1 500	1 921	5	D	D	C	B	D	D	D	B
		2 330	1 750	2 119	5	C	C	B	A	C	C	B	A

Можете да се консултирате с вашия местен дистрибутор за най-подходящ избор на кофа и прикачни устройства в зависимост от предназначението. Препоръките се дават само като насоки на база общи условия на работа. Вместимостта на кофата е съгласно ISO 7451,препълване с материал с 1:1 ъгъл на покой.

X : Не се препоръчва

**Максимална плътност на материала**

A	1 200 - 1 300 kg/m <sup>3</sup>	Въглища, натриева селитра, шисти
B	1 400 - 1 600 kg/m <sup>3</sup>	Влажни почви и глина, варовик, пясък
C	1 700 - 1 800 kg/m <sup>3</sup>	Гранит, влажен пясък, добре натрошена скала
D	> 1 900 kg/m <sup>3</sup>	Мокра кал, желязна руда

# Спецификации

## ТОВАРОПОДЕМНОСТ ЕС380EL

Товароподемност в края на рамото без кофа.

За товароподемност с включена кофа следва да се извади действителното тегло на кофата с директен захват или кофата с бързосменник от стойностите по-долу.

	Подемна кука спрямо ниво терен	1.5 m		3.0 m		4.5 m		6.0 m		7.5 m		9.0 m		Максимален обхват			
		Надлъжно	Напречно	Надлъжно	Напречно	Надлъжно	Напречно	Надлъжно	Напречно	Надлъжно	Напречно	Надлъжно	Напречно	Надлъжно	Напречно	m	
Стрела : 6.2m Рамо : 2.6m Звено от верига : 600mm Противотежест : 6 700kg	7.5 m	kg						*10 700	*10 700					*10 870	10 200	6.7	
	6 m	kg						*11 220	*11 220	*10 740	8 420			*10 760	8 080	7.7	
	4.5 m	kg				*15 850	*15 850	*12 670	11 620	*11 200	8 250			10 840	7 050	8.3	
	3 m	kg				*19 770	16 820	*14 470	11 060	*12 030	8 000			10 120	6 540	8.6	
	1.5 m	kg				*22 280	15 990	*15 980	10 600	12 180	7 760			9 950	6 400	8.6	
	0 m	kg				*22 820	15 720	*16 750	10 340	12 010	7 600			10 300	6 600	8.3	
	-1.5 m	kg			*17 770	*17 770	*22 010	15 740	*16 560	10 280	11 990	7 590			11 370	7 230	7.8
	-3 m	kg			*26 490	*26 490	*19 850	15 980	*15 050	10 430					*12 530	8 690	6.9
	-4.5 m	kg					*15 320	*15 320							*12 280	*12 280	5.4
Стрела : 6.45m Рамо : 2.6m Звено от верига : 600mm Противотежест : 6 700kg	7.5 m	kg												*10 420	9 500	7.0	
	6 m	kg						*11 020	*11 020	*10 360	8 460			*10 360	7 660	8.0	
	4.5 m	kg				*16 080	*16 080	*12 580	11 570	*10 970	8 250			10 340	6 730	8.5	
	3 m	kg						*14 430	10 990	*11 870	7 970			9 680	6 270	8.8	
	1.5 m	kg						*15 940	10 530	12 140	7 720			9 520	6 130	8.8	
	0 m	kg					*21 850	15 620	*16 690	10 280	11 960	7 560		9 830	6 300	8.6	
	-1.5 m	kg			*14 880	*14 880	*21 890	15 660	*16 550	10 220	11 930	7 530		10 770	6 870	8.1	
	-3 m	kg			*26 310	*26 310	*19 940	15 890	*15 270	10 350				*12 160	8 130	7.2	
	-4.5 m	kg			*20 930	*20 930	*16 070	*16 070						*12 110	11 280	5.8	
Стрела : 6.45m Рамо : 3.2m Звено от верига : 600mm Противотежест : 6 700kg	7.5 m	kg								*9 370	8 670			*8 200	*8 200	7.7	
	6 m	kg								*9 500	8 600			*7 980	6 920	8.5	
	4.5 m	kg				*14 350	*14 350	*11 610	*11 610	*10 260	8 360	*8 790	6 230	*8 060	6 150	9.1	
	3 m	kg				*18 440	17 030	*13 580	11 160	*11 290	8 050	9 410	6 100	*8 390	5 760	9.3	
	1.5 m	kg				*21 460	16 030	*15 330	10 620	12 190	7 760	9 260	5 960	8 740	5 630	9.4	
	0 m	kg				*22 610	15 610	*16 410	10 280	11 950	7 550	9 150	5 870	8 970	5 750	9.1	
	-1.5 m	kg			*15 110	*15 110	*22 370	15 530	*16 640	10 150	11 850	7 460		9 690	6 190	8.6	
	-3 m	kg	*17 590	*17 590	*23 840	*23 840	*20 970	15 680	*15 880	10 200	11 930	7 520		11 240	7 130	7.8	
	-4.5 m	kg			*24 300	*24 300	*17 980	16 050	*13 490	10 470				*11 830	9 270	6.6	
Стрела : 6.45m Рамо : 3.9m Звено от верига : 600mm Противотежест : 6 700kg	9 m	kg												*6 920	*6 920	7.2	
	7.5 m	kg								*8 160	*8 160			*6 470	*6 470	8.4	
	6 m	kg								*8 510	*8 510	*7 680	6 430	*6 310	6 140	9.2	
	4.5 m	kg						*10 380	*10 380	*9 380	8 480	*8 850	6 320	*6 370	5 530	9.7	
	3 m	kg				*16 410	*16 410	*12 460	11 350	*10 510	8 130	*9 430	6 140	*6 600	5 200	10.0	
	1.5 m	kg				*20 040	16 320	*14 440	10 740	*11 650	7 790	9 270	5 960	*7 040	5 080	10.0	
	0 m	kg			*9 320	*9 320	*22 030	15 650	*15 870	10 300	11 940	7 530	9 100	5 810	*7 760	5 160	9.8
	-1.5 m	kg	*9 510	*9 510	*14 220	*14 220	*22 500	15 400	*16 510	10 070	11 770	7 370	9 030	5 740	8 590	5 480	9.3
	-3 m	kg	*14 830	*14 830	*20 550	*20 550	*21 740	15 430	*16 250	10 040	11 750	7 360		9 710	6 160	8.6	
-4.5 m	kg	*21 190	*21 190	*27 500	*27 500	*19 600	15 700	*14 770	10 190				*11 110	7 590	7.5		
-6 m	kg			*20 790	*20 790	*15 130	*15 130						*11 300	11 300	5.8		
Стрела : 6.2m Рамо : 2.6m Звено от верига : 600mm Противотежест : 7 250kg	7.5 m	kg						*10 700	*10 700					*10 870	10 500	6.7	
	6 m	kg						*11 220	*11 220	*10 740	8 680			*10 760	8 340	7.7	
	4.5 m	kg				*15 850	*15 850	*12 670	11 970	*11 200	8 520			*10 870	7 280	8.3	
	3 m	kg				*19 770	17 340	*14 470	11 420	*12 030	8 260			10 400	6 770	8.6	
	1.5 m	kg				*22 280	16 520	*15 980	10 950	12 520	8 020			10 230	6 620	8.6	
	0 m	kg				*22 820	16 250	*16 750	10 690	12 350	7 870			10 600	6 830	8.3	
	-1.5 m	kg			*17 770	*17 770	*22 010	16 270	*16 560	10 630	12 340	7 850		11 700	7 480	7.8	
	-3 m	kg			*26 490	*26 490	*19 850	16 500	*15 050	10 780				*12 530	8 990	6.9	
	-4.5 m	kg					*15 320	*15 320						*12 280	*12 280	5.4	
Стрела : 6.45m Рамо : 2.6m Звено от верига : 600mm Противотежест : 7 250kg	7.5 m	kg						*11 020	*11 020	*10 360	8 720			*10 360	7 900	8.0	
	6 m	kg						*11 020	*11 020	*10 360	8 720			*10 360	7 900	8.0	
	4.5 m	kg				*16 080	*16 080	*12 580	11 920	*10 970	8 510			*10 480	6 950	8.5	
	3 m	kg						*14 430	11 340	*11 870	8 240			9 950	6 480	8.8	
	1.5 m	kg						*15 940	10 880	12 490	7 990			9 800	6 350	8.8	
	0 m	kg					*21 850	16 140	*16 690	10 630	12 310	7 830		10 120	6 530	8.6	
	-1.5 m	kg			*14 880	*14 880	*21 890	16 190	*16 550	10 570	12 280	7 800		11 090	7 110	8.1	
	-3 m	kg			*26 310	*26 310	*19 940	16 410	*15 270	10 700				*12 160	8 410	7.2	
	-4.5 m	kg			*20 930	*20 930	*16 070	*16 070						*12 110	11 650	5.8	
Стрела : 6.45m Рамо : 3.2m Звено от верига : 600mm Противотежест : 7 250kg	7.5 m	kg								*9 370	8 930			*8 200	*8 200	7.7	
	6 m	kg								*9 500	8 860			*7 980	7 140	8.5	
	4.5 m	kg				*14 350	*14 350	*11 610	*11 610	*10 260	8 620	*8 790	6 450	*8 060	6 360	9.1	
	3 m	kg				*18 440	17 560	*13 580	11 510	*11 290	8 310	9 680	6 320	*8 390	5 960	9.3	
	1.5 m	kg				*21 460	16 560	*15 330	10 970	*12 280	8 020	9 530	6 170	8 990	5 830	9.4	
	0 m	kg				*22 610	16 130	*16 410	10 630	12 300	7 810	9 420	6 080	9 240	5 960	9.1	
	-1.5 m	kg			*15 110	*15 110	*22 370	16 060	*16 640	10 500	12 200	7 720		9 980	6 410	8.6	
	-3 m	kg	*17 590	*17 590	*23 840	*23 840	*20 970	16 200	*15 880	10 550	*12 270	7 790		*11 520	7 380	7.8	
	-4.5 m	kg			*24 300	*24 300	*17 980	16 570	*13 490	10 820				*11 830	9 580	6.6	

Бележки: 1. Машина в режим "Fine Mode-F" (Повишена мощност) за товароподемности.

2. Товарите по-горе са съгласно SAE J1097 и ISO 10567 Стандарти за товароподемност на хидравличен багер.

3. Номиналните товари не надвишават 87% от хидравличната товароподемност или 75% от товара за странично преобръщане.

4. Номиналните товари отбелязани с (\*) се определят по-скоро от хидравличната товароподемност отколкото от товара на странично преобръщане.



## ТОВАРОПОДЕМНОСТ EC380EL

Товароподемност в края на рамото без кофа.

За товароподемност с включена кофа следва да се извади действителното тегло на кофата с директен захват или кофата с бързосменник от стойностите по-долу.

	Подемна кука спрямо ниво терен	1.5 m		3.0 m		4.5 m		6.0 m		7.5 m		9.0 m		Максимален обхват			
		Надлъжно	Напречно	Надлъжно	Напречно	Надлъжно	Напречно	Надлъжно	Напречно	Надлъжно	Напречно	Надлъжно	Напречно	Надлъжно	Напречно	m	
Стрела : 6.45m Рамо : 3.9m Звено от верига : 600mm Противотежест : 7 250kg	9 m	kg												*6 920	*6 920	7.2	
	7.5 m	kg								*8 160	*8 160			*6 470	*6 470	8.4	
	6 m	kg								*8 510	*8 510	*7 680	6 640	*6 310	*6 310	9.2	
	4.5 m	kg						*10 380	*10 380	*9 380	8 740	*8 850	6 530	*6 370	5 720	9.7	
	3 m	kg					*16 410	*16 410	*12 460	11 710	*10 510	8 400	*9 430	6 360	*6 600	5 380	10.0
	1.5 m	kg				*20 040	16 850	*14 440	11 090	*11 650	8 060	9 540	6 170	*7 040	5 260	10.0	
	0 m	kg			*9 320	*9 320	*22 030	16 170	*15 870	10 650	12 290	7 790	9 370	6 020	*7 760	5 350	9.8
	-1.5 m	kg	*9 510	*9 510	*14 220	*14 220	*22 500	15 930	*16 510	10 420	12 120	7 640	9 300	5 960	8 850	5 680	9.3
	-3 m	kg	*14 830	*14 830	*20 550	*20 550	*21 740	15 960	*16 250	10 390	12 100	7 620			9 990	6 390	8.6
	-4.5 m	kg	*21 190	*21 190	*27 500	*27 500	*19 600	16 220	*14 770	10 550					*11 110	7 850	7.5
-6 m	kg			*20 790	*20 790	*15 130	*15 130							*11 300	*11 300	5.8	

Бележки: 1. Машина в режим "Fine Mode-F" (Повишена мощност) за товароподемности.

2. Товарите по-горе са съгласно SAE J1097 и ISO 10567 Стандарти за товароподемност на хидравличен багер.

3. Номиналните товари не надвишават 87% от хидравличната товароподемност или 75% от товара за странично преобръщане.

4. Номиналните товари отбелязани с (\*) се определят по-скоро от хидравличната товароподемност отколкото от товара на странично преобръщане.

## ТОВАРОПОДЕМНОСТ EC380ENL

Товароподемност в края на рамото без кофа.

За товароподемност с включена кофа следва да се извади действителното тегло на кофата с директен захват или кофата с бързосменник от стойностите по-долу.

	Подемна кука спрямо ниво терен	1.5 m		3.0 m		4.5 m		6.0 m		7.5 m		9.0 m		Максимален обхват			
		Надлъжно	Напречно	Надлъжно	Напречно	Надлъжно	Напречно	Надлъжно	Напречно	Надлъжно	Напречно	Надлъжно	Напречно	Надлъжно	Напречно	m	
Стрела : 6.2m Рамо : 2.6m Звено от верига : 600mm Противотежест : 7 250kg	7.5 m	kg						*10 730	*10 730					*10 900	9 180	6.7	
	6 m	kg						*11 250	10 850	*10 770	7 580			*10 800	7 280	7.7	
	4.5 m	kg				*15 890	*15 890	*12 700	10 400	*11 230	7 430			*10 900	6 350	8.3	
	3 m	kg				*19 810	14 740	*14 500	9 870	*12 070	7 180			10 320	5 880	8.6	
	1.5 m	kg				*22 330	13 960	*16 020	9 430	12 420	6 950			10 150	5 750	8.6	
	0 m	kg				*22 870	13 710	*16 800	9 170	12 250	6 800			10 520	5 910	8.4	
	-1.5 m	kg			*17 780	*17 780	*22 050	13 730	*16 610	9 120	12 240	6 790			11 600	6 480	7.8
	-3 m	kg			*26 540	*26 540	*19 900	13 950	*15 090	9 250					*12 560	7 760	6.9
	-4.5 m	kg					*15 360	14 450							*12 310	11 140	5.4
	Стрела : 6.45m Рамо : 2.6m Звено от верига : 600mm Противотежест : 7 250kg	7.5 m	kg						*11 020	10 810	*10 360	7 600			*10 420	8 530	7.0
6 m		kg						*11 250	10 850	*10 770	7 580			*10 800	7 280	7.7	
4.5 m		kg				*16 080	15 750	*12 580	10 320	*10 970	7 400			*10 480	6 030	8.5	
3 m		kg						*14 430	9 760	*11 870	7 130			9 850	5 610	8.8	
1.5 m		kg						*15 940	9 320	12 360	6 890			9 690	5 480	8.8	
0 m		kg				*21 850	13 560	*16 690	9 070	12 180	6 730			10 010	5 620	8.6	
-1.5 m		kg			*14 880	*14 880	*21 890	13 610	*16 550	9 020	12 140	6 700			10 970	6 120	8.1
-3 m		kg			*26 310	*26 310	*19 940	13 820	*15 270	9 140					*12 160	7 240	7.2
-4.5 m		kg			*20 930	*20 930	*16 070	14 270							*12 110	9 990	5.8
Стрела : 6.45m Рамо : 3.2m Звено от верига : 600mm Противотежест : 7 250kg		7.5 m	kg								*9 370	7 800			*8 200	7 510	7.7
	6 m	kg								*9 500	7 730			*7 980	6 220	8.5	
	4.5 m	kg				*14 350	*14 350	*11 610	10 510	*10 260	7 500	*8 790	5 590	*8 060	5 520	9.1	
	3 m	kg				*18 440	14 900	*13 580	9 920	*11 290	7 200	9 580	5 460	*8 390	5 150	9.3	
	1.5 m	kg				*21 460	13 950	*15 330	9 410	*12 280	6 910	9 420	5 330	8 890	5 030	9.4	
	0 m	kg				*22 610	13 550	*16 410	9 080	12 170	6 710	9 320	5 230	9 130	5 130	9.1	
	-1.5 m	kg			*15 110	*15 110	*22 370	13 480	*16 640	8 950	12 070	6 620			9 870	5 510	8.6
	-3 m	kg	*17 590	*17 590	*23 840	*23 840	*20 970	13 620	*15 880	9 000	12 140	6 690			11 440	6 350	7.8
	-4.5 m	kg			*24 300	*24 300	*17 980	13 970	*13 490	9 260					*11 830	8 230	6.6
	Стрела : 6.45m Рамо : 3.9m Звено от верига : 600mm Противотежест : 7 250kg	9 m	kg												*6 920	*6 920	7.2
7.5 m		kg								*8 160	8 010			*6 470	*6 470	8.4	
6 m		kg								*8 510	7 880	*7 680	5 780	*6 310	5 520	9.2	
4.5 m		kg						*10 380	*10 380	*9 380	7 610	*8 850	5 670	*6 370	4 950	9.7	
3 m		kg					*16 410	15 380	*12 460	10 110	*10 510	7 280	*9 430	5 500	*6 600	4 640	10.0
1.5 m		kg				*20 040	14 220	*14 440	9 510	*11 650	6 950	9 430	5 320	*7 040	4 530	10.0	
0 m		kg			*9 320	*9 320	*22 030	13 580	*15 870	9 090	12 160	6 690	9 270	5 180	*7 760	4 600	9.8
-1.5 m		kg	*9 510	*9 510	*14 220	*14 220	*22 500	13 350	*16 510	8 870	11 980	6 540	9 200	5 110	8 750	4 880	9.3
-3 m		kg	*14 830	*14 830	*20 550	*20 550	*21 740	13 380	*16 250	8 840	11 970	6 520			9 880	5 480	8.6
-4.5 m		kg	*21 190	*21 190	*27 500	26 760	*19 600	13 630	*14 770	8 990					*11 110	6 740	7.5
-6 m	kg			*20 790	*20 790	*15 130	14 160							*11 300	9 990	5.8	

Бележки: 1. Машина в режим "Fine Mode-F" (Повишена мощност) за товароподемности.

2. Товарите по-горе са съгласно SAE J1097 и ISO 10567 Стандарти за товароподемност на хидравличен багер.

3. Номиналните товари не надвишават 87% от хидравличната товароподемност или 75% от товара за странично преобръщане.

4. Номиналните товари отбелязани с (\*) се определят по-скоро от хидравличната товароподемност отколкото от товара на странично преобръщане.

# Оборудване

## СТАНДАРТНО ОБОРУДВАНЕ

### Двигател

Четиритактов дизелов двигател с водно охлаждане, директно впръскване и въздухоохладител, който отговаря на изискванията на Tier 4f EU (Stage IV).

Въздушен филтър с индикатор

Нагревател на входящия въздух

Циклонно предварително почистване

Електрическо изключване на двигателя

Горивен филтър и водоотделител

Помпа за зареждане с гориво: 50 l/min, с автоматично изключване

Алтернатор, 80 A

### Електрическа/електронна контролна система

Система Contronics

Усъвършенствана система за контрол на режима

Самодиагностицираща система

Индикация за състоянието на машината

Контрол на мощността в зависимост от оборотите на двигателя

Автоматична система за празен ход

Усилване на мощността с едно докосване

Функция за безопасно спиране/стартиране на двигателя

Регулируем 8-инчовцветен монитор LCD

Главен електрически прекъсвач

Система за предотвратяване рестартирането на двигателя

Халогенни фарове с висока мощност:

Монтирани на рамата 2

Монтирани на стрелата 2

Акумулаторни батерии, 2 x 12 V / 200 Ah

Стартер, 24 V / 7 kW

### Рама

Път за достъп с перило

Място за съхранение на инструменти

Метални площадки перфорирани срещу хлъзгане

Обшивка отдолу на тялото на машината (усилена)

### Ходова част

Обшивка отдолу на тялото на машината (усилена)

Хидравлични приспособления за регулиране на веригата

Смазани и уплътнени звена на веригата

Препазител на веригата

### Хидравлична система

Предпазен клапан: стрела

Устройство за предупреждение при претоварване

Автоматично следене на хидравличната система

Хидравлична линия за кофа с поток от две помпи

Сумираща система

Приоритет стрела

Приоритет рамо

Приоритет завъртане

Регенериращи клапани на стрела, рамо и кофа

Клапани срещу отскачане при въртене

Поддържащи клапани за рамо и стрела

Многостепенна система за филтриране

Уплътняване на цилиндрите

Запечатване на цилиндрите срещу замърсяване

Спомагателен хидравличен клапан

Мотори за придвижване на две автоматични скорости

Хидравлично масло, ISO VG 46

## СТАНДАРТНО ОБОРУДВАНЕ

### Кабина и интериор

ROPS (ISO12117-2) Сертифицирана кабина

Силиконово масло и гумени опори с пружини

Педали за движение и ръчни лостове

Регулируема седалка на оператора с пулт за управление и джойстик

Контролни джойстици с по 4 бутона на всеки

Радиатор и климатична инсталация, автоматични

Гъвкава антена

AM/FM стерео MP3, USB и вход за bluetooth input

Хидравличен лост за заключване

Кабина с шумоизолация, която включва:

Поставки за чаши

Ключалки на вратите

Затъмнени стъкла

Постелка на пода

Клаксон

Голямо пространство за съхранение на вещи

Преден прозорец с издърпване

Сваляема долна част на предно стъкло

Безопасен колан

Безопасно стъкло

Сенници, преден, на покрива, заден

Козирка за предпазване от дъжд

Чистачка за предно стъкло

Камера за задно виждане

Ключ маса

### Звена от верига

600 mm с тройно оребряване

### Оборудване за копаене

Стрела: 6.45 m усилена

Рамо: 3.2 m усилено

Централизирана система за ръчно смазване

## ОБОРУДВАНЕ ПО ИЗБОР

### Двигател

Подгряване на блока на двигателя: 120 V, 240 V

Въздушен филтър в маслена баня

Горивен филтър с охладител, 10 kW

Водоотделител с нагревател

Автоматично изключване на двигателя

### Електрическа

Допълнителни работни лампи: Халогенни/LED

Кабина - монтирани 3

Стрела - монтирани 2

Противотежест - монтирана 1

Алармен сигнал за придвижване

Защита срещу кражба

Мигаща светлина сигнализация

### Ходова част

Пълна защита на веригите



## ОБОРУДВАНЕ ПО ИЗБОР

### Хидравлична система

Предпазен клапан: рамо
Стрела с плаваща функция
Хидравлична тръбна система:
Система за управление на прикачни устройства (със запамятаване до 20 програми)
Чук и ножица, поток от 1 или 2 помпи
Чук и ножица
Променлив поток и предварителна настройка на налягането
Допълнителен обратен филтър
Откос и ротатор
Кука
Линия за изтичане (източване) на масло
Хидравлична линия за бързосменник
Volvo хидравличен бързосменник S3
Volvo хидравличен бързосменник VQC-HU
Volvo хидравличен бързосменник DR38
Хидравлично масло , ISO VG 32
Хидравлично масло , ISO VG 46
Хидравлично масло , ISO VG 68
Хидравлично масло , биоразградимо 46
Хидравлично масло , дълготрайно масло 32
Хидравлично масло , дълготрайно масло 46
Хидравлично масло , дълготрайно масло 68

### Противотежест

6 200 kg, 6 700 kg, 7 250 kg

## ОБОРУДВАНЕ ПО ИЗБОР

### Кабина и интериор

Седалка с тапицерия от текстил и нагревател
Седалка с тапицерия от текстил и пневматично окачване
Смяна на начина на управление
Отварящ се люк на покрива
Защитна конструкция срещу падащи предмети (FOG)
Монтирана на рамата
Монтирана на кабината
Защитна конструкция срещу падащи предмети (FOPS)
Комплект за пушачи (пепелник и запалка)
Предпазна мрежа за предния прозорец
Долна чистачка с периодичен контрол
Комплект анти-вандализъм
Специален ключ

### Звена от вериги

Звена 600/700/800/900 mm с тройно оребряване
Гъсенични вериги 600mm с тройни ребра и HD звена
Звена 600 mm с двойно оребряване

### Оборудване за копаене

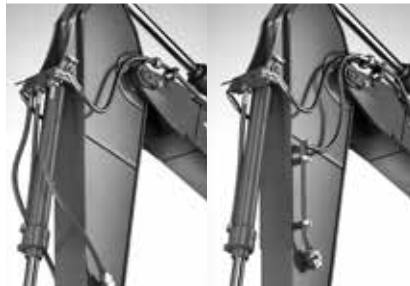
Стрела: 6.2 m ME
Рамо: 2.6 m ME, 3.9 m усилено
Скачване с подемна халка

### Обслужване

Комплект инструменти за ежедневна поддръжка
Комплект инструменти, пълен набор
Автоматична система за гресиране
Въздушен пистолет

## ДОПЪЛНИТЕЛНО ОБОРУДВАНЕ VOLVO ПО ИЗБОР

### Спомагателна хидравлична линия за Чук / ножица ротатор с накланяне



### Камера за странично виждане



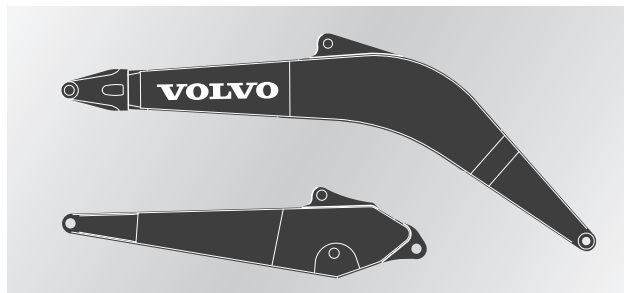
### LED лампи



### Въздушен пистолет



### Обемен изкоп



Не всички продукти се предлагат на всички пазари. Съгласно нашата политика на непрекъснато усъвършенстване, ние си запазваме правото да променяме спецификациите и дизайна без предизвестие. Не е задължително илюстрациите да показват стандартната версия на машината.

**VOLVO**

**Volvo Construction Equipment**

[www.volvoce.com](http://www.volvoce.com)