

Volvo Construction Equipment
Building Tomorrow



EC380E

Volvo Graafmachines 38,9-40,6 t 313 pk



Passie voor prestaties

Bij Volvo Construction Equipment zitten we nooit stil. Wij ontwikkelen producten en diensten die ervoor zorgen dat u een hogere productiviteit behaalt. Die uw kosten verlagen en uw winst verhogen. Dat garanderen wij u! Volvo Construction Equipment is onderdeel van de Volvo Group waar alles draait alles om innovatieve oplossingen. Oplossingen die u helpen slimmer te werken.

Bergen werk verzetten

Meer werk verzetten met minder. Dat is waar Volvo Construction Equipment voor staat. Wij koppelen hoge productiviteit aan een laag energieverbruik, veel gebruiksgemak en duurzaamheid. Volvo is uniek als het gaat om het verlagen van de levenscycluskosten.

Oplossingen die aan uw wensen voldoen

Het is belangrijk oplossingen te creëren die voldoen aan de specifieke eisen van de verschillende industriële toepassingen. Mensen denken bij innovatie vaak aan complexe technologie, maar dat hoeft lang niet altijd zo te zijn. Een aantal van onze beste ideeën zijn juist heel eenvoudig, en gebaseerd op een duidelijk en helder inzicht in de zakelijke behoeften van de klant.



We hebben veel geleerd in 180 jaar.

Door de jaren heen heeft Volvo oplossingen bedacht die het gebruik van machines voor de bouwsector radicaal hebben veranderd. Geen enkel merk schenkt zoveel aandacht aan veiligheid als Volvo. Voorbeelden daarvan zijn de bescherming van de machinist en de mensen om hem heen. Het beperken van de gevolgen voor het milieu. Dit zijn voor Volvo belangrijke waarden die doorslaggevend zijn en blijven in onze filosofie over productontwikkeling.

U kunt op ons rekenen

Het merk Volvo zet alleen de allerbeste mensen in. Volvo is een wereldwijde onderneming die klaarstaat om klanten snel en efficiënt van dienst te zijn. Waar dan ook.

Wij delen graag onze passie voor prestaties met u.



Volvo Trucks

Renault Trucks



Mack Trucks



UD Trucks



Volvo Buses



Volvo Construction Equipment



Volvo Penta



Volvo Financial Services

Pure efficiëntie

Brandstofrendement staat centraal bij de EC380E rupsgraafmachine. Dankzij de geavanceerde technologie, waaronder Volvo's unieke ECO-mode en het nieuwe elektronisch geregelde hydraulische systeem, heeft deze graafmachine een rendement dat 9% hoger ligt. Ervaar een efficiënte productie met Volvo.

Geavanceerd hydraulisch systeem

Het nieuwe elektronisch geregelde hydraulische systeem maakt gebruik van intelligente technologie om nauwkeurig de juiste opbrengst te geven en het verlies in het hydraulische systeem te verminderen. Dit zorgt voor betere beheersbaarheid, kortere cyclustijden en hoger rendement – en dus hogere productiviteit en betere prestaties.



Automatische stationairregeling

Het toerental van de machine wordt automatisch terugschakeld naar stationair als de machine gedurende een vooraf ingestelde tijd niet wordt bediend (tussen 3 en 20 seconden). Dit verlaagt het brandstofverbruik en mogelijke geluidshinder.

Automatische motorstop

De motor wordt automatisch uitgeschakeld als de machine gedurende een vooraf ingestelde tijd stilstaat (5 minuten is de standaardinstelling). Dit verlaagt het brandstofverbruik.

Werkmodi

Het unieke, geïntegreerde werkmodussysteem van Volvo is nu uitgebreid met de G4-mode voor efficiënt brandstofverbruik en optimale prestaties. Machinisten kunnen voor elke taak de meest geschikte mode kiezen – I (stationair), F (fijn), G (algemeen), H (zwaar) en P (max. vermogen).



Weergave brandstofverbruik

Een ecometer op het scherm geeft zowel het actuele als het gemiddelde brandstofverbruik weer. Zo kunnen eigenaren en machinisten het brandstofverbruik in verschillende omstandigheden in de gaten houden





ECO MODE

De unieke ECO-mode van Volvo beperkt opbrengst- en drukverliezen binnen het hydraulische systeem. Dat leidt in de meeste bedrijfsomstandigheden tot een beter brandstofrendement terwijl de prestaties even goed blijven. De ECO-mode is automatisch ingeschakeld, maar kan worden uitgeschakeld via het toetsenbord.



HUMAN MACHINE INTERFACE (HMI)

Alle bedieningsinterfaces, zoals joysticks, toetsenbord en lcd-scherm, zijn ergonomisch vormgegeven en strategisch geplaatst voor optimale bediening en efficiency. Voor een groter bedieningsgemak is het aantal schakelaars sterk teruggebracht.

Verhoog uw productiviteit

Machinisten werken efficiënter als ze beschikken over de beste hulpmiddelen. Daarom is de EC380E niet alleen een superieure productiemachine, maar ook voorzien van ergonomische, slim geplaatste joysticks en schakelaars. Dankzij het ingebouwde comfort en de optimale bediening kunnen machinisten de hele dag efficiënt en productief werken.

Toetsenbord

Met het optimaal geplaatste toetsenbord kan de machinist eenvoudig navigeren via de lcd-schermen en kan hij veilig en comfortabel functies activeren. Camera-, airco- en verlichtingsfuncties kunnen met de sneltoets worden aangepast. Zo kiest de machinist snel de gewenste instellingen.



Lcd-scherm

Het nieuwe 8-inch kleurscherm geeft informatie over de machinestatus, zoals het brandstofverbruik en onderhoudsintervallen. Dit leidt tot minder stilstand en een hogere productiviteit. Door het gebruiksvriendelijke ontwerp is de informatie onder alle lichtomstandigheden goed af te lezen.



Sneltoets

De ruitenwissers, camera, geluidsonderdrukking en maximaalvermogen zijn te koppelen aan een sneltoets op de joystick. De machinist kan de gekozen functie eenvoudig met één druk op de knop inschakelen.



Gordelwaarschuwing

Als de machinist bij het starten van de motor de gordel niet draagt, klinkt er drie seconden lang een waarschuwingstoon.

Bluetooth®

Voor nog meer gebruiksgemak kunnen machinisten nu een Bluetooth-apparaat verbinden aan de machine.

Non-stop productiviteit

Ervaren en deskundige technici van Volvo hebben de Stage V/Tier 4 Final -motor ontwikkeld en uitvoerig getest. Deze motor biedt de perfecte combinatie van hoge productiviteit en laag brandstofverbruik. Profiteer van een hoog koppel bij een laag toerental en ervaar zelf de superieure prestaties en het lage brandstofverbruik.

Volvo After Treatment System

Het volautomatische roetfilter (DPF) oxideert roetdeeltjes bij lage uitlaatgastemperaturen via passieve regeneratie. Volvo maakt gebruik van selectieve katalytische reductie, een technologie die Diesel Exhaust Fluid (DEF) of AdBlue® verhit en naar ammoniak afbreekt. Dit veroorzaakt een chemische reactie die NO_x omzet in stikstof en CO₂ – stoffen die beide van nature in de lucht voorkomen. Deze processen hebben geen invloed op de bediening, prestaties en productiviteit van de machine.

® = geregistreerd handelsmerk van het Verband der Automobilindustrie e.V. (VDA)



Diesलगestookte verw warmer

De optionele diesलगestookte koel vloeistofverwarming helpt de motor te starten bij lage temperaturen en verwarmt tegelijkertijd de cabine. U kunt vooraf de datum en het tijdstip instellen waarop de verwarming aan moet gaan.



Koelventilator

De hydraulisch aangedreven, elektronisch geregelde koelventilator regelt de temperatuur van de essentiële onderdelen en wordt alleen geactiveerd als het nodig is. Dit leidt tot minder brandstofverbruik en minder geluid. De optionele omkeerfunctie – die lucht in tegengestelde richting blaast – maakt zelfreiniging van de koelunits mogelijk.





VOLVO MOTOR

Volvo's robuuste D13 Stage V/Tier 4 Final-motor, met bewezen, geavanceerde technologie en gebaseerd op tientallen jaren ervaring, levert meer vermogen bij minder brandstofverbruik en uitstoot. Een betrouwbare en duurzame motor van superieure kwaliteit.



VERSTEVIGDE ONDERWAGEN

De graafmachines van Volvo zijn uitgevoerd met een verstevigde onderwagen uit drie delen en een hoogwaardig stalen X-vormig frame. Hiermee kunnen ze de zwaarste omstandigheden aan. Ter verhoging van de duurzaamheid zijn de onderdelen van de onderwagen verstevigd. Dit betekent een lange levensduur en een hoge mate van inzetbaarheid.

Gemaakt voor een lange levensduur

Deze krachtpatser voelt zich thuis op de moeilijkste terreinen en bij de zwaarste klussen – van zwaar graafwerk tot sloopwerk. De EC380E wordt gekenmerkt door een robuust, versterkt frame en hoogwaardig laswerk. Dat maakt de machine buitengewoon krachtig en duurzaam. Betrouwbaarheid waarop u bij Volvo kunt bouwen.

Beschermplaat aan de onderzijde van de bovenwagen

Voor nog meer duurzaamheid is de bovenwagen voorzien van zwaar uitgevoerde beschermplaten aan de onderzijde. Dit zorgt voor extra bescherming in zware omstandigheden en voorkomt schade door stenen en puin.



Deuren en scharnieren

De Volvo machines hebben een sterke zijdeur met een stevige handgreep en scharnieren. Duurzaamheid ten top.



Robuust ontwerp

Zowel de houder van het loopwiel, rupskettingschakels als onderrollen zijn verstevigd en daardoor beter bestand tegen zware omstandigheden. Voor meer duurzaamheid en betrouwbaarheid in veeleisende situaties.

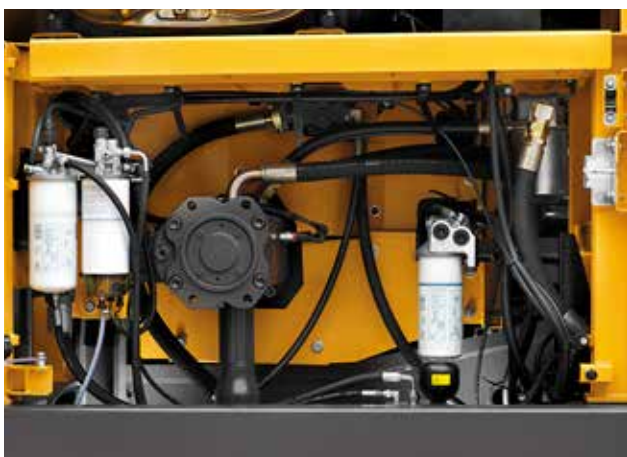


Verhoog uw productiviteit

Volvo vindt dat het onderhoud van uw machine zo snel en efficiënt mogelijk moet verlopen. Daarom hebben onze ontwerpers en technici innovatieve systemen bedacht die het onderhoud vereenvoudigen. Door de royale en wijd openslaande deuren en kappen en de gegroepede servicepunten verlopen controles sneller en haalt u het maximale uit elke dienst.

Toegang voor onderhoud

De gegroepede filters zijn snel en eenvoudig te bereiken vanaf de grond. Onderhoud kost weinig tijd omdat de gegroepede smeerpunten eenvoudig te bereiken zijn met de machine in dezelfde stand.



Antislipplaten

De geperforeerde antislipplaten zorgen voor optimale grip en veiligheid. Het ontwerp vergemakkelijkt de reiniging.



Opbergruimte

Dankzij de grote opbergruimte kunnen bijvoorbeeld gereedschapskisten en oliekannen veilig en eenvoudig worden opgeborgen.



Handgrepen

Handgrepen en grote neerklapbare handrails bieden u goede en veilige toegang tot de bovenwagen. De handrail bovenop is neerklapbaar om de machine binnen de transportmaten te houden.



ENKELVOUDIG KOELBLOK

De radiator, intercooler en hydrauliekoliekoeler zitten naast elkaar in één blok, wat de productiviteit verhoogt, het risico van vervuiling beperkt en meer reinigingsgemak oplevert. De koelers zijn gemakkelijk te bereiken vanaf de grond door de zijdeur te openen.

Kwaliteit telt

Veilige toegang

Geperforeerde anti-slip platen, handgrepen en grote neerklapbare handrails bieden u goede en veilige toegang tot de bovenwagen.

HMI

Alle bedieningselementen zijn ergonomisch vormgegeven en strategisch geplaatst voor optimale bediening en efficiency.

Geavanceerd hydraulisch systeem

Nieuw elektronisch geregeld hydraulisch systeem en ventielenblok maken gebruik van intelligente technologie om de pompobrengrst zo nauwkeurig mogelijk te regelen. Voor betere prestaties en meer efficiëntie.

Snelwisselaar

De snelwisselaar van Volvo biedt een breed scala aan aanbouwdelen.

AANBOUWDELEN

De duurzame aanbouwdelen van Volvo zijn speciaal ontwikkeld voor maximale productiviteit en een lange levensduur in combinatie met Volvo machines.

VERSTEVIGDE ONDERWAGEN

De onderdelen van de onderwagen zijn verstevigd voor een lange levensduur, een hoge mate van inzetbaarheid en ultieme duurzaamheid in zware omstandigheden.



AdBlue®

Met AdBlue biedt Volvo een hoogwaardige totaaloplossing die kostenbesparend en ruim verkrijgbaar is. Uw Volvo dealer geeft u graag meer informatie.

® = geregistreerd handelsmerk van het Verband der Automobilindustrie e.V. (VDA)

Lcd-scherm

Het nieuwe 8-inch lcd-scherm geeft de informatie over de machinestatus duidelijk weer. Dit betekent meer gebruiksgemak en een hogere productiviteit.

ECO MODE

De unieke ECO-mode van Volvo verbetert in de meeste bedrijfsomstandigheden het brandstofrendement zonder dat dit ten koste gaat van de prestaties.

Toegang voor onderhoud

De gegroepeerde filters zijn snel en eenvoudig te bereiken vanaf de grond via de royale en wijd openslaande deuren en kappen

VOLVO MOTOR

Volvo's D13 Stage V/Tier 4 Final motor levert meer vermogen, terwijl het brandstofverbruik en de uitstoot worden verlaagd. De motor biedt superieure kwaliteit, betrouwbaarheid en duurzaamheid.

ENKELVOUDIG KOELBLOK

De radiator, intercooler en hydrauliekoliekoeler zitten naast elkaar in één blok, wat de productiviteit verhoogt, het risico van vervuiling beperkt en meer reinigingsgemak betekent.

Volvo After Treatment System

Het automatische regeneratieproces heeft geen invloed op bediening, prestaties en productiviteit van de machine.



De perfecte match

Ga voor optimale productiviteit en winstgevendheid met de EC380E en de duurzame aanbouwdelen van Volvo. Met deze machine vergroot u uw flexibiliteit, beschikt u over meer toepassingen en voert u een scala aan taken uit – en dat alles bij kortere cyclustijden en uitstekende controle. Haal het beste uit uw graafmachine met Volvo.

Bakken

Volvo standaardbakken zijn perfect voor graafwerk en voor het verzetten van zachte tot middelharde materialen. De heavy-duty bakken zijn bedoeld voor productief graafwerk in compacte materialen. Beide bakken kennen een maximale productiviteit en een lange levensduur.



Optionele extra hydraulische functies

Vooraf gemonteerde aansluitingen voor hamer- en schaarfuncties (X1) en kantel- en roteerfuncties (X3) zorgen voor meer flexibiliteit en maken het gebruik van een groot aantal extra aanbouwdelen mogelijk.



S-type snelwisselaar

De S-type snelwisselaar van Volvo is speciaal ontworpen voor de Volvo aanbouwdelen – voor perfecte compatibiliteit en ongeëvenaarde prestaties.



Universele snelwisselaar

De universele snelwisselaar van Volvo biedt meer flexibiliteit. Hij accepteert een scala aan aanbouwdelen van talloze fabrikanten en voldoet aan de nieuwste veiligheidseisen.



Originele Volvo slijtdelen

Volvo biedt een selectie aan economische, vervangbare slijtdelen, waaronder hoogwaardige tanden, segmenten, zijmessen, adapters en behuizingen om de bak te beschermen en een lange levensduur te garanderen.



AANBOUWDELEN

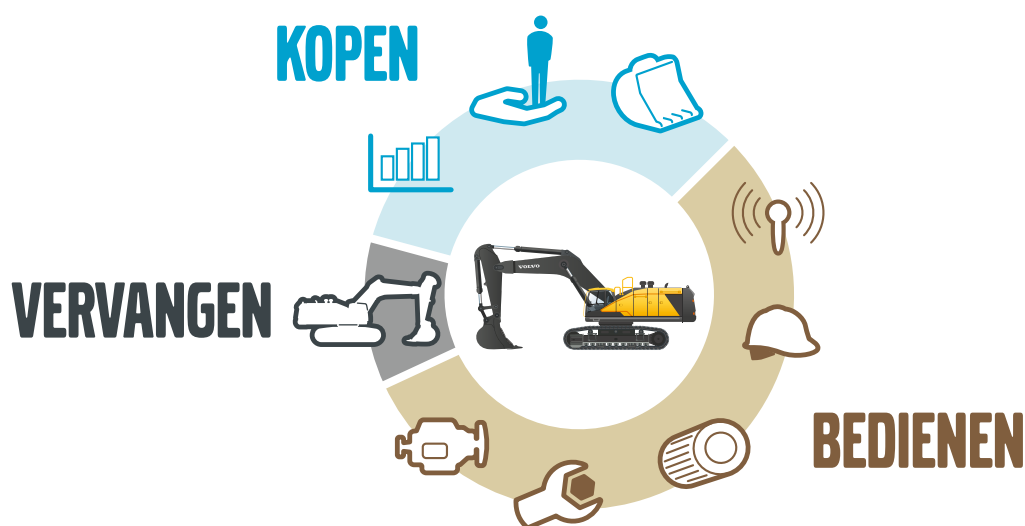
De duurzame aanbouwdelen van Volvo zijn speciaal ontwikkeld voor de combinatie met Volvo machines. Ze vormen een perfecte en betrouwbare match. De functies en eigenschappen sluiten naadloos op elkaar aan. Volvo aanbouwdelen zijn integraal onderdeel van de graafmachine waarvoor ze bedoeld zijn en leveren maximale productiviteit.

Meerwaarde voor uw bedrijf

Als klant van Volvo heeft u een compleet pakket aan diensten tot uw beschikking. Volvo is een duurzame partner die rekening houdt met uw winstgevendheid. Dat heeft geleid tot een ruim aanbod aan klantgerichte oplossingen, gebouwd met hoogwaardige onderdelen die worden geproduceerd door mensen met passie voor hun vak. Bovendien zet Volvo zich maximaal voor het positieve rendement van uw investering.

Complete oplossingen

Volvo heeft altijd de juiste oplossing voor u. We kunnen in al uw behoeften voorzien tijdens de gehele levensduur van uw



Originele Volvo onderdelen

Onze aandacht voor het detail maakt het verschil en heeft bewezen een goede investering te zijn in de toekomst van uw machine. Alle onderdelen zijn uitgebreid getest en goedgekeurd, want elk onderdeel is essentieel voor de inzetbaarheid en prestaties. Alleen door originele Volvo onderdelen te gebruiken weet u zeker dat uw machine de hoogwaardige Volvo kwaliteit behoudt.

Servicenetwerk

Om sneller te kunnen inspringen op uw vraag staat er altijd een Volvo expert klaar om u op locatie te komen helpen. Dankzij onze uitgebreide infrastructuur aan technici, werkplaatsen en dealers heeft Volvo een groot netwerk om u volledig te ondersteunen met lokale kennis en wereldwijde ervaring.





ONDERHOUDSCONTRACTEN

Onze onderhoudscontracten dekken onderwerpen af als preventief onderhoud, totale reparaties en een aantal diensten om uitval te minimaliseren. Volvo maakt gebruik van de nieuwste technologie om de werking en status van de machine te monitoren en geeft advies om uw winstgevendheid te verhogen. Met een onderhoudscontract houdt u zelf de controle over uw onderhoudskosten.

Gegevens Volvo EC380E

Motor

De nieuwste generatie Volvo dieselmotor met Tier 4f-certificaat (Stage V) voldoet aan de allernieuwste emissievereisten. Deze motor maakt gebruik van de Volvo Advanced Combustion Technology (V-ACT) voor superieure prestaties en een zuiniger verbruik van de brandstof. De motor gebruikt common-railtechniek met hogedrukspuiting, turbo, air-to-air intercooler en elektronische bediening van de motor om de prestaties te optimaliseren. Luchtfilter: 3-traps met voorfilter
Automatische stationairregeling: verlaagt het motortoerental naar stationair toerental wanneer de joysticks en pedalen niet worden bediend. Dit leidt tot een lager brandstofverbruik en minder lawaai in de cabine.

Motor Stage IV (Tier 4f)	Volvo	D13J
Max. vermogen bij	rpm	1 700
Netto, ISO 9249/SAE J1349	kW	229
	pk	311
Bruto, ISO 14396/SAE J1995	kW	230
	pk	313
Max. koppel bij	Nm	1 692
at engine speed	rpm	1 275
Aantal cilinders		6
Inhoud	l	12,8
Boring	mm	131
Slag	mm	158

Elektrisch systeem

Goed beschermd elektrisch systeem met hoge capaciteit. Waterbestendige, dubbelsluitende kabelboomstekkers worden gebruikt om corrosievrije verbindingen te waarborgen. Het hoofdrelais en de magneetkleppen zijn afgeschermd om schade te voorkomen. De hoofdschakelaar is standaard. Contronics biedt een geavanceerd bewakingssysteem voor het bewaken van de machinefuncties en biedt belangrijke diagnostische informatie.

Voltage	V	24
Accu's	V	2 x 12
Accucapaciteit	Ah	200
Dynamo	V/A	28/80

Zwensysteem

Het zwensysteem gebruikt een axiale plunjermotor om een planetaire transmissie aan te drijven voor een maximaal zwenkoppel. Een automatische zwenkrem en schokventiel zijn ook standaard.

Max. zwenksnelheid	omw./min	10,2
Max. zwenkoppel	kNm	130,5

Aandrijving

Elke rupsketting wordt aangedreven door een automatisch schakelende rijmotor met twee versnellingen. De remmen voor de rupsen zijn veerbelaste remmen met meerdere remschijven en de remmen worden hydraulisch gelost. De rijmotoren, remmen en planetaire eindreductie worden goed beschermd binnenin het frame.

Max. trekkracht	kN	276,5
Max. travel speed (low)	km/h	3,4
Max. travel speed (high)	km/h	5,3
Hellingsgraad	°	35

Onderwagen

De onderwagen heeft een robuust X-vormig onderstel. De rupskettingen worden standaard gesmeerd en afgedicht.

Aantal rupsplaten		2 x 50
Afstand tussen de segmenten	mm	215,9
Rupsplaatbreedte, 3-kams rupsplaat	mm	600 / 600HD / 700 / 800 / 900
Rupsplaatbreedte, 2-kams rupsplaat	mm	600
Looprollen		2 x 9
Bovenrollen		2 x 2

Geluidsniveau

Geluidsniveau in cabine conform ISO 6396		
L _{PA}	dB	71
Geluidsniveau buiten conform ISO 6395 en de EG-geluidsrichtlijn (2000/14/EG) en 474-1:2006 +A1:2009		
L _{WA}	dB	105

Hydraulisch systeem

Het nieuwe elektronisch geregelde hydraulische systeem en het ventielenblok maken gebruik van intelligente technologie om de juiste opbrengst nauwkeurig te regelen. Voor een hoge productiviteit, grote graafcapaciteit en laag brandstofverbruik.

Het systeem bevat de volgende belangrijke functies voor optimale prestaties:

Sommeringsysteem: zorgt ervoor dat de opbrengst van beide hydraulische pompen worden gecombineerd voor korte cyclustijden en een hoge productiviteit.

Giekprioriteit: geeft prioriteit aan de werking van de giek, zodat deze bij belasting of diep graafwerk sneller heft.

Knikarmprioriteit: geeft prioriteit aan de werking van de knikarm voor snellere cyclustijden bij het egaliseren en voor het sneller vullen van de bak bij het graven.

Zwenkprioriteit: geeft prioriteit aan de zwenkfuncties voor het sneller tegelijkertijd uitvoeren van verschillende werkzaamheden.

Regeneratiesysteem: voorkomt cavitatie en ondersteunt andere bewegingen tijdens de verschillende werkzaamheden voor een maximale productiviteit.

Powerboost: Alle graaf- en hijskrachten worden vergroot.

Veiligheidskleppen: de veiligheidskleppen van de giek en de knikarm voorkomen dat de graafuitrusting ongewenst beweegt.

Hoofdpomp, type 2 x axiaalplunjerpompen met variabele opbrengst

Max. opbrengst	l/min	2 x 300
----------------	-------	---------

Servopomp, type tandwielpompe

Max. opbrengst	l/min	32,6
----------------	-------	------

Giek, knikarm, bak	MPa	32,4/35,3
--------------------	-----	-----------

Rijaandrijving	MPa	35,3
----------------	-----	------

Zwenkaandrijving	MPa	27,9
------------------	-----	------

Servobediening	MPa	3,9
----------------	-----	-----

Hydraulische motoren

Rijaandrijving: axiaalplunjermotor met variabele opbrengst en mechanische rem. Zwenkaandrijving: axiaalplunjermotor met vaste opbrengst en mechanische rem

Hydraulische cilinders

Monoblock giek		2
Boring x slag	ø x mm	160 x 1 530
Knikarm		1
Boring x slag	ø x mm	175 x 1 700
Bakcilinder		1
Boring x slag	ø x mm	145 x 1 285
ME Bucket		1
Bakcilinder, ME-variant	ø x mm	160 x 1 250
Bakcilinder voor LR giek		1
Boring x slag	ø x mm	140 x 1 140

Vulvolumes bij onderhoud

Brandstoftank	l	620
AdBlue®	l	62,5
Hydraulisch systeem, totaal	l	500
Hydrauliekolietank	l	225
Motorolie	l	42
Motorkoelvoelstof	l	60
Zwenkreductie	l	6,5
Eindreductie rijaandrijving	l	2 x 6,8

Cabine

Dankzij de brede cabine kan de machinist snel in- en uitstappen. De cabine is geplaatst op hydraulische dempers om schokken en trillingen te beperken. Dankzij de geluidsabsorberende bekleding is het geluidsniveau in de cabine lager. De machinist heeft optimaal zicht. In alle richtingen. Het bovenste voorraam kan eenvoudig naar boven worden geschoven, en het onderste voorraam kan worden verwijderd en opgeborgen in de cabine.

Geïntegreerde airco en verwarmingssysteem:

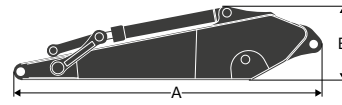
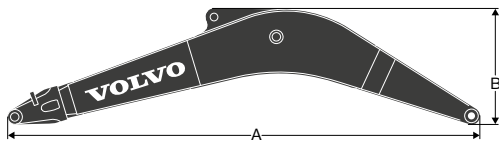
de gefilterde lucht in de cabine wordt onder overdruk aangevoerd door een automatisch geregelde ventilator. De lucht wordt over de cabine verspreid d.m.v. 14 ventilatieopeningen.

Ergonomische stoel voor de machinist: De verstelbare stoel en het bedieningspaneel met joystick zijn onafhankelijk van elkaar te verstellen. Dit is prettiger voor de machinist.

De stoel kan in twaalf posities worden vermeld en heeft een veiligheids gordel voor het comfort en de veiligheid van de machinist.

Op machines met airconditioning wordt koudemiddel van het type R134a gebruikt. Dit bevat het gefluoreerde broeikasgas R134a met een GWP van 1430 t CO₂-eq.

Specificaties

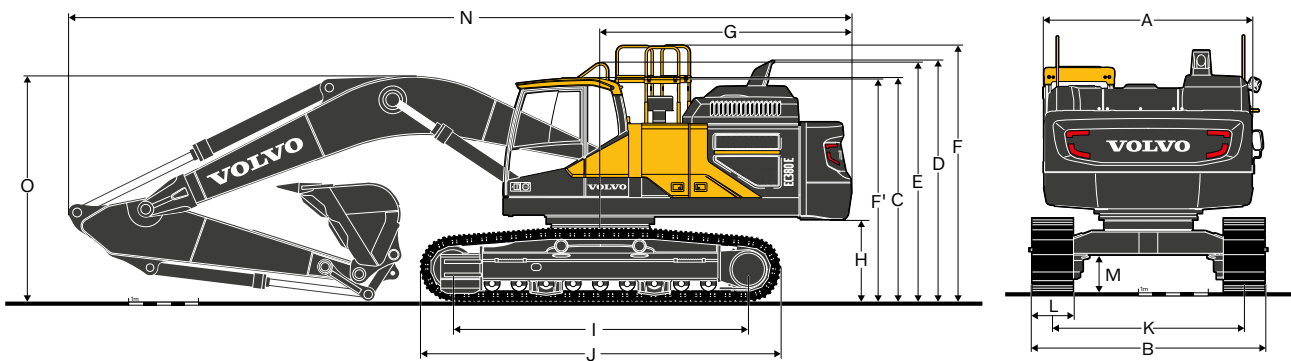


AFMETINGEN

Giek				Knikarm				
	Eenheid	mono	mono	Omschrijving	Unit			
Giek	m	6,2 ME	6,45 HD	Knikarm	m	2,6	3,2 HD	3,9
A	mm	6 460	6 700	A	mm	3 780	4 360	5 080
B	mm	1 740	1 800	B	mm	1 145	1 145	1 145
Breedte	mm	820	820	Breedte	mm	560	560	560
Gewicht	kg	3 355	3 310	Gewicht	kg	2 050	2 180	2 300

* Inclusief knikarmcilinder, leidingen en pen

* Inclusief bakcilinder, verbinding en pen

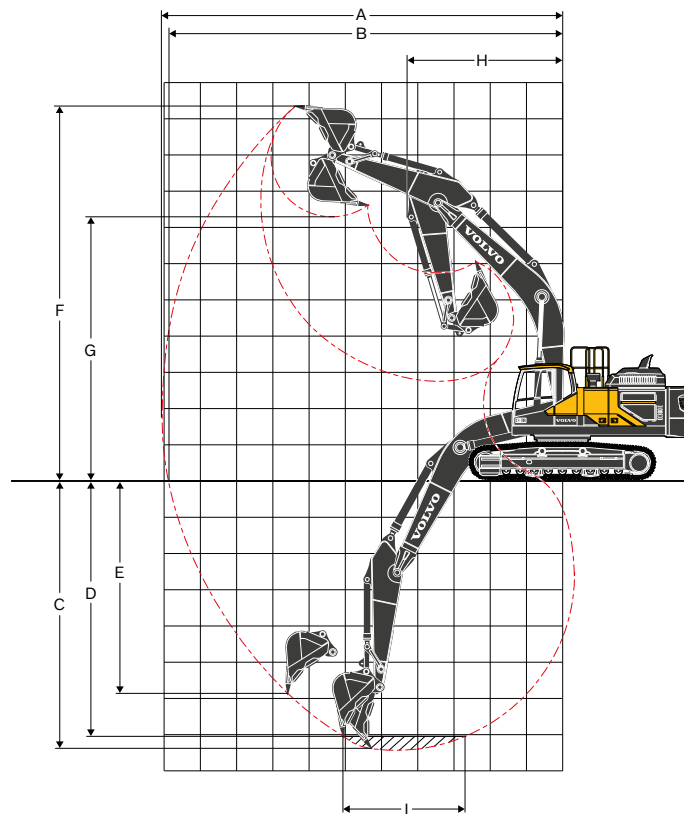


AFMETINGEN

Omschrijving	Eenheid	EC380EL				EC380ENL			
		m	6,2	6,45	6,45	6,2	6,45	6,45	6,45
Giek	m	6,2	2,6	3,2	3,9	2,6	2,6	3,2	3,9
A. Totale breedte bovenwagen	mm	2 990	2 990	2 990	2 990	2 990	2 990	2 990	2 990
B. Totale breedte	mm	3 340	3 340	3 340	3 340	2 990	2 990	2 990	2 990
C. Totale hoogte cabine	mm	3 220	3 220	3 220	3 220	3 220	3 220	3 220	3 220
D. Totale hoogte uitlaatr	mm	3 465	3 465	3 465	3 465	3 465	3 465	3 465	3 465
E. Totale hoogte handgree	mm	3 440	3 440	3 440	3 440	3 440	3 440	3 440	3 440
F. Totale hoogte handrail, opgeklapt	mm	3 685	3 685	3 685	3 685	3 685	3 685	3 685	3 685
F'. Totale hoogte handrail, neergeklapt	mm	3 215	3 215	3 215	3 215	3 215	3 215	3 215	3 215
G. Zwenkradius achterzijde	mm	3 600	3 600	3 600	3 600	3 600	3 600	3 600	3 600
H. Bodemvrijheid contragewicht *	mm	1 150	1 150	1 150	1 150	1 150	1 150	1 150	1 150
I. Lengte rijwerk h.o.h.	mm	4 240	4 240	4 240	4 240	4 240	4 240	4 240	4 240
J. Totale lengte rijwerk	mm	5 180	5 180	5 180	5 180	5 180	5 180	5 180	5 180
K. Spoorbreedte rijwerk	mm	2 740	2 740	2 740	2 740	2 390	2 390	2 390	2 390
L. Breedte rupsplaat	mm	600	600	600	600	600	600	600	600
M. Min. bodemvrijheid *	mm	500	500	500	500	500	500	500	500
N. Totale lengte	mm	11 060	11 310	11 220	11 270	11 060	11 310	11 220	11 270
O. Totale hoogte giek	mm	3 610	3 580	3 360	3 605	3 610	3 580	3 360	3 605

* Rupsplaat zonder kammen

Specificaties



WERKBEREIK

Omschrijving	Eenheid	EC380E			
		6,2	2,6	6,45	3,9
Giek	m	6,2	2,6	6,45	3,9
Knikarm	m	2,6	2,6	3,2	3,9
A. Max. graafbereik	mm	10 450	10 695	11 220	11 855
B. Max. graafbereik op maaiveld	mm	10 225	10 480	11 010	11 665
C. Max. graafdiepte	mm	6 755	6 990	7 590	8 290
D. Max. graafdiepte (op 2,44 m)	mm	6 575	6 805	7 425	8 145
E. Max. graafdiepte verticale muur	mm	4 860	5 000	5 510	6 110
F. Max. storthoogte bak open	mm	10 055	10 195	10 370	10 640
G. Max. storthoogte bak dicht	mm	6 800	6 950	7 140	7 415
H. Min. zwenkradius voorzijde	mm	4 090	4 290	4 280	4 305

Graafkrachten met bak met penophanging

Uitbreekkracht bak (Normaal/ Powerboost)	SAE J1179	kN	214,5	198,0	198,0	198,0
	SAE J1179	kN	234,5	215,0	215,0	215,0
	ISO 6015	kN	243,4	221,7	221,7	221,7
	ISO 6015	kN	265,4	242,7	242,7	242,7
Indringkracht knikarm (Normaal/ Powerboost)	SAE J1179	kN	187,7	195,9	161,9	141,3
	SAE J1179	kN	205,7	212,9	176,9	154,3
	ISO 6015	kN	193,9	201,1	166,0	144,4
	ISO 6015	kN	211,9	219,1	181,0	157,4

MACHINE WEIGHTS AND GROUND PRESSURE

Omschrijving	Breedte rupsplaat	Bedrijfgewicht	Bodemdruk	Bedrijfgewicht	Bodemdruk
	mm	kg	kPa	kg	kPa
3-kams rupsplaat	600	39 245	71,6	38 865	70,9
	700	39 690	62,0	39 305	61,4
	800	40 140	54,9	39 755	54,4
	900	40 585	49,3	40 200	48,9
3-kams rupsplaat (HD)	600	39 675	72,4	39 290	71,7
2-kams rupsplaat	600	39 525	72,1	39 140	71,4

EC380E met L-onderwagen,
6,45 m giek, 3,2 m knikarm,
1 574 kg bak, 6 700 kg contragewicht

"EC380E met NL-onderwagen,
6,45 m giek, 3,2 m knikarm,
1 574 kg bak, 6 700 kg contragewicht"

KEUZELIJST BAKKEN

Baktype	Capaciteit	Snij-breedte	Gewicht	Tanden	EC380ENL				EC380EL							
					600 mm rupsplaat, 6 700 kg contragewicht								600 mm rupsplaat, 6 700 kg contragewicht			
					6,2 m giek		6,45 m giek				6,2 m giek		6,45 m giek			
					L	mm	kg	EA	2,6 m	2,6 m	3,2 m	3,9 m	2,6 m	2,6 m	3,2 m	3,9 m
Bak met peno-phanging	Bak voor algemeen gebruik	870	750	1176	3	C	C	C	C	C	C	C	C			
		1000	900	1271	4	C	C	C	C	C	C	C	C			
		1420	1200	1514	5	C	C	C	C	C	C	C	C			
		1670	1350	1629	5	C	C	C	C	C	C	C	C			
		1920	1500	1769	5	C	C	C	C	C	C	C	C			
	2330	1750	1986	5	C	C	C	B	C	C	C	B				
	Heavy duty	1000	900	1425	4	D	D	D	D	D	D	D	D			
		1420	1200	1699	5	D	D	D	D	D	D	D	D			
		1920	1500	1970	5	D	D	D	C	D	D	D	C			
		2330	1750	2175	5	D	D	C	B	D	D	C	B			
870		750	1176	3	C	C	C	C	C	C	C	C				
1000	900	1271	4	C	C	C	C	C	C	C	C					
1420	1200	1514	5	C	C	C	C	C	C	C	C					
1670	1350	1629	5	C	C	C	C	C	C	C	C					
1920	1500	1769	5	C	C	C	B	C	C	C	C					
2330	1750	1967	5	C	C	B	A	C	C	B	A					
Bak met peno-phanging (UQC ophanging)	Bak voor algemeen gebruik	1000	900	1425	4	D	D	D	D	D	D	D	D			
		1420	1200	1699	5	D	D	D	D	D	D	D	D			
		1920	1500	1970	5	D	D	D	B	D	D	D	B			
		2330	1750	2175	5	B	A	X	X	B	B	A	X			
		1000	900	1239	4	C	C	C	C	C	C	C	C			
	1420	1200	1482	5	C	C	C	C	C	C	C	C				
	1670	1350	1597	5	C	C	C	C	C	C	C	C				
	1920	1500	1720	5	C	C	C	B	C	C	C	C				
2330	1750	1911	5	C	C	C	A	C	C	C	B					
Bakken met snel-wisselophanging (S3 snel-wisselaar)	Bak voor algemeen gebruik	1000	900	1393	4	D	D	D	D	D	D	D	D			
		1420	1200	1648	5	D	D	D	D	D	D	D	D			
		1670	1350	1791	5	D	D	D	C	D	D	D	D			
		1920	1500	1921	5	D	D	C	B	D	D	D	B			
		2330	1750	2119	5	C	C	B	A	C	C	B	A			
	Heavy duty	1000	900	1393	4	D	D	D	D	D	D	D	D			
		1420	1200	1648	5	D	D	D	D	D	D	D	D			

Vraag uw Volvo dealer om advies voor de juiste combinatie van bakken en aanbouwdelen voor uw toepassing.
De aanbevelingen zijn slechts een richtlijn en gebaseerd op gangbare werksituaties.
Capaciteit bak gebaseerd op ISO 7451, bak met kop 1:1.

X : Niet aanbevolen

Maximale materiaaldichtheid

- A 1200 - 1300 kg/m³ Kool, caliche, schalie
- B 1400 - 1600 kg/m³ Natte grond en klei, kalksteen, zandsteen
- C 1700 - 1800 kg/m³ Graniet, nat zand, gesprongen rots
- D > 1900 kg/m³ Natte modder, ijzererts

HEFCAPACITEIT EC380EL

Hefcapaciteit bij uiteinde van de arm, zonder bak.

Voor de hefcapaciteit inclusief de bak kan eenvoudig het daadwerkelijke gewicht van de bak, snelwisselaar of bak + snelwisselaar van de onderstaande waarden worden afgetrokken.

	Haakhoogte v.a. maaiveld	1,5 m		3,0 m		4,5 m		6,0 m		7,5 m		9,0 m		Max. reikwijdte		m	
		Langs onder-wagen	Dwars op onder-wagen	Langs onder-wagen	Dwars op onder-wagen	Langs onder-wagen	Dwars op onder-wagen	Langs onder-wagen	Dwars op onder-wagen	Langs onder-wagen	Dwars op onder-wagen	Langs onder-wagen	Dwars op onder-wagen	Langs onder-wagen	Dwars op onder-wagen		
Giek : 6,45m Knikarm : 3,9m Rupsplaat : 600mm CGW : 7 250kg	9 m	kg												*6 920	*6 920	7,2	
	7,5 m	kg								*8 160	*8 160			*6 470	*6 470	8,4	
	6 m	kg								*8 510	*8 510	*7 680	6 640	*6 310	*6 310	9,2	
	4,5 m	kg						*10 380	*10 380	*9 380	8 740	*8 850	6 530	*6 370	5 720	9,7	
	3 m	kg					*16 410	*16 410	*12 460	11 710	*10 510	8 400	*9 430	6 360	*6 600	5 380	10,0
	1,5 m	kg					*20 040	16 850	*14 440	11 090	*11 650	8 060	9 540	6 170	*7 040	5 260	10,0
	0 m	kg			*9 320	*9 320	*22 030	16 170	*15 870	10 650	12 290	7 790	9 370	6 020	*7 760	5 350	9,8
	-1,5 m	kg	*9 510	*9 510	*14 220	*14 220	*22 500	15 930	*16 510	10 420	12 120	7 640	9 300	5 960	8 850	5 680	9,3
	-3 m	kg	*14 830	*14 830	*20 550	*20 550	*21 740	15 960	*16 250	10 390	12 100	7 620			9 990	6 390	8,6
	-4,5 m	kg	*21 190	*21 190	*27 500	*27 500	*19 600	16 220	*14 770	10 550					*11 110	7 850	7,5
	-6 m	kg			*20 790	*20 790	*15 130	*15 130							*11 300	*11 300	5,8

Opmerkingen: 1. Machine in "Fine Mode-F" (Powerboost) voor hefvermogen.

2. De bovenstaande lasten voldoen aan de normen SAE J1097 en ISO 10567 voor het hefvermogen van hydraulische graafmachines.

3. Nominale waarden zijn gebaseerd op 87% van het hydraulische hefvermogen of 75% van de kieplaat.

4. Nominale waarden die met een ster (*) zijn aangegeven, worden beperkt door het hydraulisch hefvermogen in plaats van het kantelmoment.

HEFCAPACITEIT EC380ENL

Hefcapaciteit bij uiteinde van de arm, zonder bak.

Voor de hefcapaciteit inclusief de bak kan eenvoudig het daadwerkelijke gewicht van de bak, snelwisselaar of bak + snelwisselaar van de onderstaande waarden worden afgetrokken.

	Haakhoogte v.a. maaiveld	1,5 m		3,0 m		4,5 m		6,0 m		7,5 m		9,0 m		Max. reikwijdte		m	
		Langs onder-wagen	Dwars op onder-wagen	Langs onder-wagen	Dwars op onder-wagen	Langs onder-wagen	Dwars op onder-wagen	Langs onder-wagen	Dwars op onder-wagen	Langs onder-wagen	Dwars op onder-wagen	Langs onder-wagen	Dwars op onder-wagen	Langs onder-wagen	Dwars op onder-wagen		
Giek : 6,2m Knikarm : 2,6m Rupsplaat : 600mm CGW : 7 250kg	7,5 m	kg						*10 730	*10 730					*10 900	9 180	6,7	
	6 m	kg						*11 250	10 850	*10 770	7 580			*10 800	7 280	7,7	
	4,5 m	kg					*15 890	*15 890	*12 700	10 400	*11 230	7 430		*10 900	6 350	8,3	
	3 m	kg					*19 810	14 740	*14 500	9 870	*12 070	7 180		10 320	5 880	8,6	
	1,5 m	kg					*22 330	13 960	*16 020	9 430	12 420	6 950		10 150	5 750	8,6	
	0 m	kg					*22 870	13 710	*16 800	9 170	12 250	6 800		10 520	5 910	8,4	
	-1,5 m	kg			*17 780	*17 780	*22 050	13 730	*16 610	9 120	12 240	6 790		11 600	6 480	7,8	
	-3 m	kg			*26 540	*26 540	*19 900	13 950	*15 090	9 250				*12 560	7 760	6,9	
	-4,5 m	kg					*15 360	14 450						*12 310	11 140	5,4	
		7,5 m	kg												*10 420	8 530	7,0
Giek : 6,45m Knikarm : 2,6m Rupsplaat : 600mm CGW : 7 250kg	6 m	kg						*11 020	10 810	*10 360	7 600			*10 360	6 880	8,0	
	4,5 m	kg					*16 080	15 750	*12 580	10 320	*10 970	7 400		*10 480	6 030	8,5	
	3 m	kg							*14 430	9 760	*11 870	7 130		9 850	5 610	8,8	
	1,5 m	kg							*15 940	9 320	12 360	6 890		9 690	5 480	8,8	
	0 m	kg					*21 850	13 560	*16 690	9 070	12 180	6 730		10 010	5 620	8,6	
	-1,5 m	kg			*14 880	*14 880	*21 890	13 610	*16 550	9 020	12 140	6 700		10 970	6 120	8,1	
	-3 m	kg			*26 310	*26 310	*19 940	13 820	*15 270	9 140				*12 160	7 240	7,2	
	-4,5 m	kg			*20 930	*20 930	*16 070	14 270						*12 110	9 990	5,8	
		7,5 m	kg								*9 370	7 800			*8 200	7 510	7,7
		6 m	kg								*9 500	7 730			*7 980	6 220	8,5
Giek : 6,45m Knikarm : 3,2m Rupsplaat : 600mm CGW : 7 250kg	4,5 m	kg				*14 350	*14 350	*11 610	10 510	*10 260	7 500	*8 790	5 590	*8 060	5 520	9,1	
	3 m	kg				*18 440	14 900	*13 580	9 920	*11 290	7 200	9 580	5 460	*8 390	5 150	9,3	
	1,5 m	kg					*21 460	13 950	*15 330	9 410	*12 280	6 910	9 420	5 330	8 890	5 030	9,4
	0 m	kg					*22 610	13 550	*16 410	9 080	12 170	6 710	9 320	5 230	9 130	5 130	9,1
	-1,5 m	kg			*15 110	*15 110	*22 370	13 480	*16 640	8 950	12 070	6 620		9 870	5 510	8,6	
	-3 m	kg	*17 590	*17 590	*23 840	*23 840	*20 970	13 620	*15 880	9 000	12 140	6 690		11 440	6 350	7,8	
	-4,5 m	kg			*24 300	*24 300	*17 980	13 970	*13 490	9 260				*11 830	8 230	6,6	
		9 m	kg								*8 160	8 010			*6 920	*6 920	7,2
		7,5 m	kg								*8 510	7 880	*7 680	5 780	*6 470	*6 470	8,4
		6 m	kg								*10 380	*10 380	*9 380	7 610	*8 850	5 670	9,2
Giek : 6,45m Knikarm : 3,9m Rupsplaat : 600mm CGW : 7 250kg	4,5 m	kg						*10 380	*10 380	*9 380	7 610	*8 850	5 670	*6 370	4 950	9,7	
	3 m	kg					*16 410	15 380	*12 460	10 110	*10 510	7 280	*9 430	5 500	*6 600	4 640	10,0
	1,5 m	kg					*20 040	14 220	*14 440	9 510	*11 650	6 950	9 430	5 320	*7 040	4 530	10,0
	0 m	kg			*9 320	*9 320	*22 030	13 580	*15 870	9 090	12 160	6 690	9 270	5 180	*7 760	4 600	9,8
	-1,5 m	kg	*9 510	*9 510	*14 220	*14 220	*22 500	13 350	*16 510	8 870	11 980	6 540	9 200	5 110	8 750	4 880	9,3
	-3 m	kg	*14 830	*14 830	*20 550	*20 550	*21 740	13 380	*16 250	8 840	11 970	6 520			9 880	5 480	8,6
	-4,5 m	kg	*21 190	*21 190	*27 500	26 760	*19 600	13 630	*14 770	8 990					*11 110	6 740	7,5
	-6 m	kg			*20 790	*20 790	*15 130	14 160							*11 300	9 990	5,8

Opmerkingen: 1. Machine in "Fine Mode-F" (Powerboost) voor hefvermogen.

2. De bovenstaande lasten voldoen aan de normen SAE J1097 en ISO 10567 voor het hefvermogen van hydraulische graafmachines.

3. Nominale waarden zijn gebaseerd op 87% van het hydraulische hefvermogen of 75% van de kieplaat.

4. Nominale waarden die met een ster (*) zijn aangegeven, worden beperkt door het hydraulisch hefvermogen in plaats van het kantelmoment.

Uitrusting

STANDAARDUITRUSTING

Motor

Turbo 4-takt dieselmotor met vloeistofkoeling, directe inspuiting en luchtgekoelde intercooler die voldoet aan de Europese Stage V (Tier 4f) eisen

Luchtfilter met indicator

Inlaatluchtverwarmer

Cycloonvoorfilter

Elektrische uitschakeling motor

Brandstoffilter en waterafscheider

Brandstofvulpomp: 50 l/min met automatische afslag

Wisselstroomdynamo 80 A

Elektrisch/elektronisch regelsysteem

Contronics

Werkmodi & motortoerental regeling

Systeem voor zelfdiagnose

Indicatie machinestatus

Controlesysteem voor motortoerental

Automatische stationairregeling

Powerboost met één druk op de knop

Noodstop-/startfunctie

Verstelbaar 8 inch LCD-kleurenscherm

Hoofdschakelaar

Doorstartblokkering

Krachtige halogeenlampen

Op frame 2

2 op de giek

Accu's, 2 x 12 V / 200 Ah

Startmotor, 24 V / 7 kW

Frame

Opstapredes met grote, veilige handgrepen

Opbergruimte voor gereedschap

Antislipplaten van geperforeerd plaatstaal

Zware onderbeplating

Onderwagen

Zware onderbeplating

Hydraulische rupskettingspanners (vet)

Gesmeerde en afdedichte kettingschakels

Rupskettinggeleider

Hydraulisch systeem

Slangbreukventiel: giek

Heflastsignalering

'Automatic Sensing Work Mode' systeem

Dubbele opbrengst voor bakfunctie

Sommeringssysteem

Giekprioriteit

Knikarprioriteit

Zwenkprioriteit

Regeneratiekleppen van de giek, knikarm en bak

Antiterugslagkleppen voor zwenken

Veiligheidskleppen van de giek en knikarm

Meertraps-filtersysteem

Einddemping cilinders

Stofafdichtingen cilinders

Hydrauliek t.b.v. aanboudelen

Rijmotoren met 2 automatische versnellingen

Hydrauliekolie, ISO VG 46

STANDAARDUITRUSTING

Cabine en interieur

Cabine met gecertificeerde ROPS-constructie die voldoet aan ISO12117-2

Viscosedempers met siliconenrubber, schroefveer, incl. veiligheidsbouten

Rijpedalen en joysticks

Verstelbare stoel voor de machinist en console met joystick

Joysticks met elk 4 schakelaars

Verwarming en airco, automatisch

Flexibele antenne

AM/FM-stereo radio met mp3- en USB-ingang en bluetooth

Veiligheidsblokkering middels hendel aan rechterconsole

Cabine, bestand tegen alle weersomstandigheden, met geluidsreductie, is uitgerust met:

Bekerhouders

Deursloten

Getint glas

Vloermat

Claxon

Grote opbergruimte

Naar binnen te openen voorraam

Te verwijderen onderste voorruit

Veiligheidsgordel

Veiligheidsglas

Zonnescherm, voorraam, dak, achterraam

Regenklep

Ruitenwisser met intervalschakeling

Achteruitrijcamera

Specifieke sleutel

Rupsplaten

600 mm met 3 kammen per plaat

Graafuitrusting

Giek: 6,45 m HD

Knikarm: 3,2 m HD

Gegroepeerde smeernippels voor handmatig smeren

OPTIONELE UITRUSTING

Engine

Motorblokverwarming: 120 V, 240 V

Oliebadvoorfilter

Diesलगestookte koelvloeistofverwarming, 10 kW

Waterscheider met verwarming

Automatische motorstop

Elektrische onderdelen

Extra werkverlichting: Halogeen/led

3 op de cabine

2 op de giek

1 op het contragewicht

Akoestisch rij-alarm

Antidiefstalsysteem

Zwaailamp

Onderwagen

Kettinggeleiders over de gehele lengte van het rijwerk

OPTIONELE UITRUSTING

Hydraulisch systeem

Slangbreukventiel: knikarm

Nivelleerventiel

Hydraulische leidingen:

Beheersysteem voor aanbouwdelen (tot 20 stuks in geheugen te programmeren)

Hamer & schaar, pompobbrengst 1 en 2 pompen

Hamer & schaar:

variabele opbrengst en druk, vooraf te programmeren

Extra retourfilter

Kantelbak & rotatiefunctie

Grijperaftakking van bakcilinder

Lekolieleiding

Leidingen t.b.v. snelkoppeling

Hydraulische snelkoppeling S3 van Volvo

Hydraulische snelkoppeling VQC-HU van Volvo

Hydraulische snelkoppeling DR38 van Volvo

Hydrauliekolie, ISO VG 32

Hydrauliekolie, ISO VG 46

Hydrauliekolie, ISO VG 68

Hydrauliekolie, biologisch afbreekbaar 46

Hydrauliekolie, Long Life 32

Hydrauliekolie, Long Life 46

Hydrauliekolie, Long Life 68

Contragewicht

6 200 kg, 6 700 kg, 7 250 kg

OPTIONELE UITRUSTING

Cabine en interieur

Stoel met stoffen bekleding, verwarmd

Stoel met stoffen bekleding, verwarmd en luchtvering

Hulpsysteem voor wijzigen bedieningspatroon

Openklapbaar dakraam

Bescherming tegen vallen voorwerpen (Falling Object Guard, FOG)

Op frame gemonteerd

Op cabine gemonteerd

Bescherming tegen vallende voorwerpen (Falling Object Protection Structure, FOPS)

Asbak en aansteker

Veiligheidsrooster voor voorruit

Ruitenwisser onderste voorruitgedeelte met intervalschakeling

Antivandalismekit

Specifieke sleutel

Rupsplaten

3-kams rupsplaten 600/700/800/900 mm

600 mm rupsplaten met drie kammen en HD-schakels

2-kams rupsplaten 600 mm

Graafuitrusting

Giek: 6,2 m ME

Knikarm: 2,6 m ME, 3,9 m HD

Drukstuk en geleider met hefoog

Onderhoud

Gereedschapset, dagelijks onderhoud

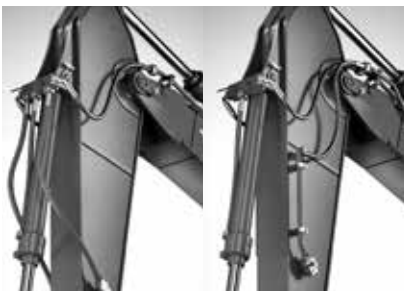
Gereedschapset, compleet

Automatisch vetsmeersysteem

Luchtcompressor

OPTIONELE UITRUSTING VAN VOLVO

Extra hydraulische functies Hamer/schaar Kantel/roteer



Zijcamera



Ledverlichting



Luchtcompressor



Zwaar graafwerk



De producten zijn niet op alle markten leverbaar. Omdat wij voortdurend streven naar verbetering, behouden we ons het recht voor om, zonder voorafgaande mededeling, specificatie- en constructiewijzigingen aan te brengen.

VOLVO

Volvo Construction Equipment

volvoce.com