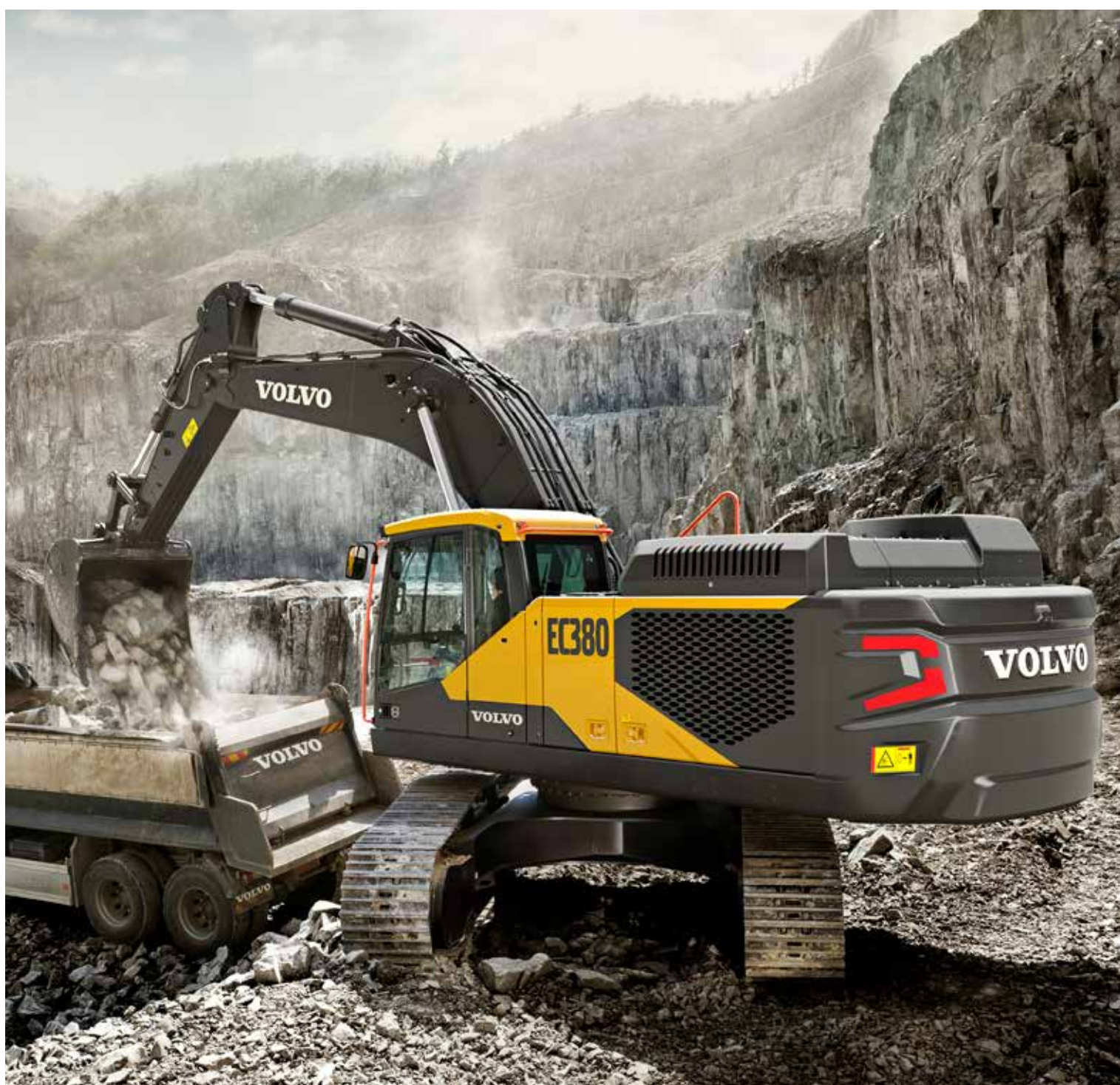


Volvo Construction Equipment
Building Tomorrow



EC380

沃尔沃挖掘机 39.9-44.0 t 245 kW



欢迎 来到我们的世界

欢迎来到沃尔沃的机械世界。在这里，我们将以大胆的理想、勤奋的工作和技术的创新，引领世界变得更清洁、更智能、更互通。一个立足于沃尔沃集团持久价值观的世界。一个稳定、可持续和创新的世界。一个以客户为中心的世界。欢迎来到沃尔沃建筑设备的世界——您一定会喜欢这里。

工作更出色 更智能

180多年来，沃尔沃一直是机器设计和制造的先驱，并且在效率、性能和正常运行时间方面得到了客户的广泛认可。凭借卓越的工程设计和制造技术，我们的全系列挖掘机、轮式装载机和卡车产品享有可靠的声誉。无论您从事何种业务、无论何种应用场合，我们都能提供全面的整体解决方案，助您赢得成功。

沃尔沃概念实验室传承了我们引以为豪的悠久历史，并且不断打造前沿理念和创新概念，旨在确保我们在将来能够持续为客户提供工作更出色、更智能的机器。



为您量身定制的解决方案

使用沃尔沃的机器仅仅是您与沃尔沃合作关系的开始。作为您的合作伙伴，我们开发了一系列范围广泛的附加解决方案，助您提升正常运行时间、提高生产率并降低成本。

专为您的业务而设计

我们的产品和服务组合分为九大块，旨在提升您的机器性能并提高您的盈利能力。在服务保障、保修和技术等方面，我们可以为业内客户提供优异的解决方案。

沃尔沃无处不在

无论您购买新产品还是二手产品，我们的全球经销商网络和技术人员都会为您提供全天候的支持，包括机器监控和沃尔沃的配件供应等服务。这是沃尔沃服务的基础，请放心，我们从一开始就会向您提供全天候的支持。

BUILDING TOMORROW

燃油效率达到更高水平

新一代EC380使燃油效率再上新台阶。这款履带式挖掘机采用新一代电控液压系统、可选工作模式和发动机自动停机等先进技术，燃油效率提高约5%。

最适合当前作业的工作模式

采用独特的沃尔沃技术，通过油门控制提供多种工作模式，实现优异性能。当驾驶员选择了一个作业模式：I(怠速)、F(精细)、G(普通)、H(重载)和P(功率最大)时，系统已经设置好相应的转速以获得更大效率。



借助智能发动机功能，使每滴燃油都发挥作用，可减少不必要的油耗，降低运营成本并减少对环境的影响。

如果控制器在预设时间段内处于非激活状态，发动机自动怠速功能会将发动机转速降至怠速。如果机器在预设时间段内处于非激活状态，发动机自动停机功能会自动关闭发动机。



始终保持掌控

机器功能与沃尔沃服务相结合，方便监测燃油用量，将运行成本降至更低。燃油表显示屏显示有关实时油耗和平均油耗的信息，可让您了解最新情况。选择燃油效率报告，可清楚掌握机队、现场或单台机器的燃油性能，有助于确定燃油效率的改进领域。





效率进一步提升

新一代EC380功能丰富，燃油效率提高约达5%。新一代智能电控液压系统可按需提供流量，减少液压回路内部损失，而ECO模式有助于进一步实现出色的燃油效率。



沃尔沃 关爱型驾驶室

步入沃尔沃关爱型驾驶室。凭借低噪音、低振动和卓越的视野，驾驶员可在享誉业界的沃尔沃关爱型驾驶室内体验到商务仓级驾驶室的舒适性，并最大程度地提升了生产率。便捷的驾驶室布局和符合人体工程学的控制器为驾驶环境增添了显著优势，所有这些都助于提升驾驶员的绩效。

实现舒适、安全的操作

EC380旨在帮助驾驶员实现更好的作业效率。这款挖掘机拥有更为舒适的驾驶室,并具有一系列增强驾驶员体验的功能,可提供您期望沃尔沃机器拥有的所有舒适性和安全性。

通过快捷方式提高操作舒适性

可以将挡风玻璃雨刮器、摄像头、音频静音或最大功率功能指定到操作手柄上的快捷开关。这使驾驶员只需按下开关即可轻松控制所选功能。驾驶员可以通过操作手柄上的“短按”功能进一步设置额外的快捷键功能。



提供商务舱级工作场所

EC380配备蓝牙连接和USB端口,为驾驶员提供如家般的享受。工作过程中,可以通过驾驶室内专用显示屏轻松监控破碎锤的活动。



提高驾驶室内外安全性

防滑踏板和扶手可使您轻松安全地进入经过ROPS认证的驾驶室。在驾驶室内,后视摄像头可实现出色的整体视野,安全带警告警报可提醒驾驶员正确系好安全带,从而做好安全工作准备。



生产率更高、可靠性更好

轮流换班、日复一日，您可以依靠EC380提高工作强度，增加工作时间。高性能的沃尔沃发动机、耐用的设计和沃尔沃附属装置系列均有助于提高机器生产率。

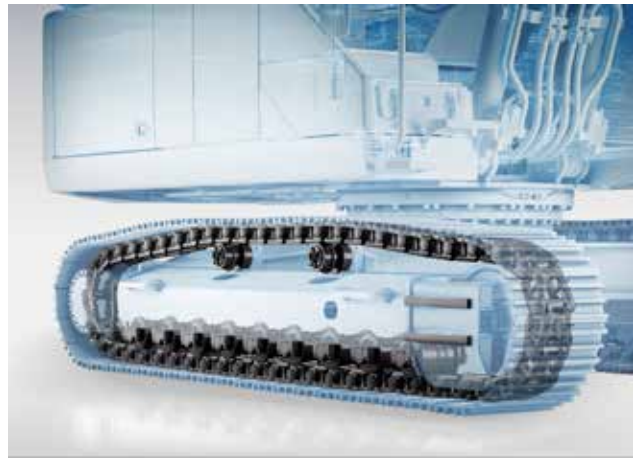
确保高性能运行

标准功能包括油浴式预滤清器、机油滤清器、燃油滤清器和油水分离器，有助于使发动机保持优异状态，从而确保部件的长使用寿命和持久性能。



高耐用性设计

这款履带式挖掘机的设计坚固耐用，包括上车架底护板以及加强型车门和铰链，即使在最严苛的作业条件下也能实现优异效率。



匹配的套件

使用沃尔沃铲斗和破碎锤等一系列工厂提供的附属装置完成各种作业。沃尔沃附属装置与您的机器更好地匹配，助力您以更高的效率、生产率和性能完成任务。



认真生产每一个零件

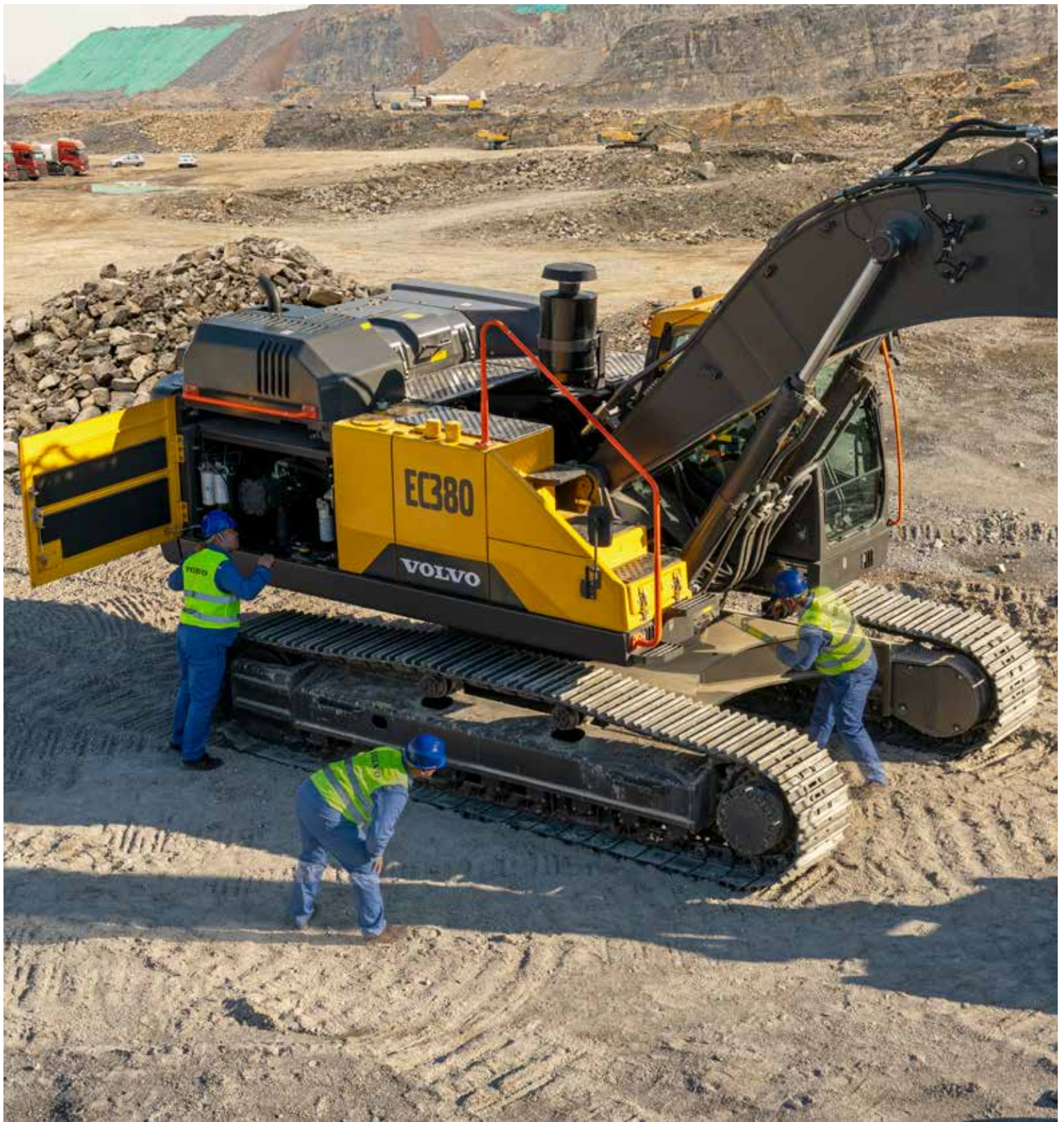
通过供货方便、经过测试和认证的零件（全部提供沃尔沃保修支持），保持机器高生产率和高出勤率。只有使用沃尔沃原厂配件，才能保护您的投资、延长机器使用寿命和确保机器的持久性能。





可靠 动力

EC380立足于多代成熟的沃尔沃发动机技术,可在低转速下输出惊人的高扭矩,从而提供卓越的可靠性和出色性能。



快速服务

便捷的维修保养有助于最大限度增加正常运行时间，包括集中设置过滤器和润滑点。只需打开侧门，即可从地面轻松触及单模块冷却器。散热器、增压空气冷却器和液压油冷却器并排于一层，有利于获得更高效率、减少阻塞和便于清洁。

保持机器正常运行, 值得信赖

EC380易于维修保养, 并且凭借旨在提供保护和延长部件寿命的一系列功能和正常运行时间服务, 能够为您提供更高水平的可靠性和正常运行时间, 它值得您的信赖。

提供出色的冷却效果

电子控制液压驱动冷却风扇可以调节重要元件的温度。风扇仅在需要时自动启动, 从而降低油耗和噪音。



长效液压油

液压油更换间隔延长至5000小时, 增长保养间隔, 降低运行成本, 提高正常运行时间。



轻松监控机器状态

新型Pulse远程信息处理系统可以更大限度增加机器正常运行时间并降低维修成本。选择自行跟踪机器, 或者让我们通过沃尔沃安心看管机器。沃尔沃正常运行时间中心将提供24/7全天候机器监控, 提供月度报告, 并在需要采取预防性维护措施时通知您。



通过各项服务保障正常运行

您的沃尔沃经销商随时为您提供一系列沃尔沃服务。“有沃无忧”服务解决方案包括服务速度承诺, 延长保修服务, 沃安心服务, 油品监测, 沃尔沃认证技术专家服务等, 使您的机器最大限度地保持正常运行和优异性能。



效率再上新台阶

更高效的燃油效率

- 与上一代产品相比增加约5%
- ECO模式
- 工作模式
- 发动机自动怠速和自动停机



内外安全

- ROPS认证驾驶室
- 金属沉孔防滑踏板
- 醒目的栏杆/护栏
- 后视摄像头

沃尔沃维修保养 提高利润

- 燃油效率报告
- 更好的匹配沃尔沃附属装置
- 沃尔沃纯正配件
- 轻松监控机器:Pulse远程信息处理系统
- 沃安心服务提供设备实时工作数据, 保养提醒, 燃油消耗和设备健康报告
- 油品监测服务
- 延长保修服务



关爱型驾驶室

- 低噪音, 低振动
- 宽广的视野
- 符合人体工学设计的控制器
- 快捷开关
- 蓝牙连接, USB端口

性能高效

- 与上一代产品相比, 生产率提高约5%
- 沃尔沃发动机: 功率提高约12%, 可靠性卓越
- 发动机保护: 油浴式预滤清器、机油滤清器、燃油滤清器、油水分离器
- 耐用设计: 加固的底盘系统、车门和铰链

维护简易

- 集中式过滤器, 站在地面就可触及
- 集中润滑点
- 单模块冷却器
- 液压驱动冷却风扇
- 5000小时液压油更换间隔
- 2500小时液压油过滤器更换间隔

沃尔沃EC380详细信息

发动机

沃尔沃柴油发动机经过发动机中国三阶段排放认证,完全满足最新排放法规要求。采用沃尔沃先进燃烧技术(V-ACT),旨在提供卓越的性能和燃油效率。该发动机使用精确的高压燃油喷射器、涡轮增压器、空对空冷却器和电子发动机控制系统来优化机器性能。
空气滤清器: 3级,带预滤器。
自动怠速系统: 当操纵杆和踏板未启动时,该系统会把发动机速度降至怠速,以降低燃油消耗量和驾驶室噪音水平。

发动机	沃尔沃	D13F
最大功率转速	r/min	1800
净值, ISO 9249/SAE J1349	kW	236
	hp	321
总功率, ISO 14396/SAE J1995	kW	245
	hp	333
最大扭矩	Nm	1720
发动机转速	r/min	1350
气缸数		6
排量	l	12.8
缸径	mm	131
冲程	mm	158

电气系统

大容量、妥善保护的电气系统。双重锁紧的防水导线插头用于固定无锈蚀接头。主继电器和电磁阀有防护罩以防损坏。主控开关是标准配置。Contronics可以提供先进的设备功能监测和重要的故障诊断信息。

电压	V	24
蓄电池	V	2 x 12
蓄电池容量	Ah	200
交流发电机	V/A	28/80
发电机额定值	V - kW	2.2
启动马达	V - kW	7

底盘

底盘部分有一个坚固耐用的X型机架。黄油润滑密封的履带是标准配置。

履带板		2 x 50
链节间距	mm	215.9
履带板宽度, 三齿履带板	mm	600 / 800
履带板宽度, 两齿履带板	mm	600
支重轮		2 x 9
托链轮		2 x 2

回转系统

回转系统使用轴向柱塞马达驱动行星齿轮箱,以获得最大扭矩。自动保持制动器和回转防摆阀是标准配置。

最大回转速度	r/min	10.2
最大回转扭矩	kNm	130.5

驾驶室

驾驶室门出口宽敞,便于操作员进出。驾驶室安装在液压阻尼安装座上,以降低振动和冲击。再加上吸音内衬可以降低噪音水平。驾驶室拥有出色的全方位视野。前风挡可轻松地向上滑动至顶部,下部前窗可拆除并存放在门里。

集成的空调和加热系统: 经过加压和过滤的驾驶室空气由一个自动控制电扇供给。通过14个排气孔向外排出空气。

符合人机工程学的操作员座椅: 可调节座椅和操纵杆可以按照驾驶员的要求独立移动。座椅有12种不同的调节位置和一个安全带,保证驾驶员的舒适和安全。

如果机器装有空调,使用R134a类型的制冷剂。包含氟化温室气体R134a,全球变暖潜力值1430 CO₂-eq。

液压系统

全新电液系统和全新MCV(主控阀)采用智能技术控制按需流量,从而实现高生产率、高挖掘能力和低燃油消耗。

为了实现优异性能,该系统包含以下重要功能:

合流系统: 将两个液压泵的流量合流,帮助循环时间缩短以及生产率提高。

大臂优先: 在进行装载或者深挖掘作业时,优先进行大臂操作,以加速上升。

小臂优先: 进行平整作业时,优先进行小臂操作以缩短循环时间;进行挖掘作业时,优先进行小臂操作以增加铲斗填装量。

回转优先: 在同步操作过程中,优先进行回转操作,以加快回转同步操作。

流量再生系统: 防止气穴并在同步操作中向其他运动提供流量,以便获得最大的生产率。

增压: 增加所有挖掘力和提升力。

保持阀: 大臂保持阀和小臂保持阀可防止液压油缸的自然漂移。

主泵, 类型 2 x 可变排量轴向柱塞泵

最大流量	l/min	2 x 317
------	-------	---------

先导泵, 类型 齿轮泵

最大流量	l/min	32.6
------	-------	------

限压阀设定压力

执行液压回路	MPa	32.4/35.3
--------	-----	-----------

行走回路	MPa	35.3
------	-----	------

回转回路	MPa	27.9
------	-----	------

先导回路	MPa	3.9
------	-----	-----

液压马达

行走: 带机械制动器的可变排量轴向柱塞液马达。

回转: 带机械制动器的固定排量轴向柱塞液马达

液压油缸

大臂		2
缸径 x 冲程	ø x mm	160 x 1530
小臂		1
缸径 x 冲程	ø x mm	175 x 1700
铲斗		1
缸径 x 冲程	ø x mm	145 x 1285
LR大臂铲斗		1
缸径 x 冲程	ø x mm	140 x 1140

行走系统

每条履带都由自动双速行走马达驱动。行走制动器是多片式结构,加有弹簧,用液压制动。行走马达、制动器和行星齿轮在履带架内得以妥善保护。

最大牵引力	kN	276.5
-------	----	-------

最大行走速度(低)	km/h	3.3
-----------	------	-----

最大行走速度(高)	km/h	5.1
-----------	------	-----

爬坡能力	°	35
------	---	----

维修加注

燃油箱	l	620
-----	---	-----

液压系统, 总计	l	500
----------	---	-----

液压油箱	l	225
------	---	-----

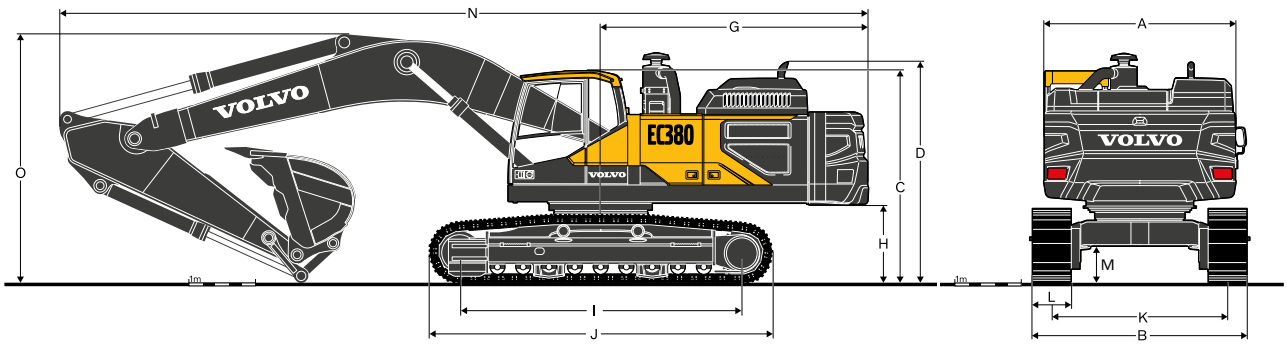
发动机机油	l	55
-------	---	----

发动机冷却液	l	60
--------	---	----

回转减速装置	l	6.5
--------	---	-----

行走减速装置	l	2 x 6.8
--------	---	---------

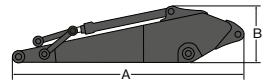
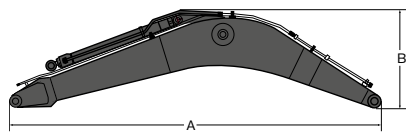
技术规格



尺寸

说明	单位	EC380	
大臂	m	6.45	8.5
小臂	m	3.2	5.0
A. 上部结构总宽度	mm	2 990	2 990
B. 总宽度	mm	3 340	3 540
C. 驾驶室总高度	mm	3 220	3 220
D. 排气管总高度	mm	3 465	3 465
栏杆总高度	mm	3 440	3 440
护栏总高度 (展开)	mm	3 685	3 685
护栏总高度 (折叠)	mm	3 215	3 215
G. 尾部回转半径	mm	3 600	3 600
H. 配重离地间隙 *	mm	1 150	1 150
I. 轮间距	mm	4 240	4 240
J. 履带长度	mm	5 180	5 180
K. 履带轨距	mm	2 740	2 740
L. 履带板宽度	mm	600	800
M. 最小离地间隙 *	mm	500	500
N. 总长度	mm	11 220	13 130
O. 大臂总高度	mm	3 360	4 480

* 不含履带板齿高



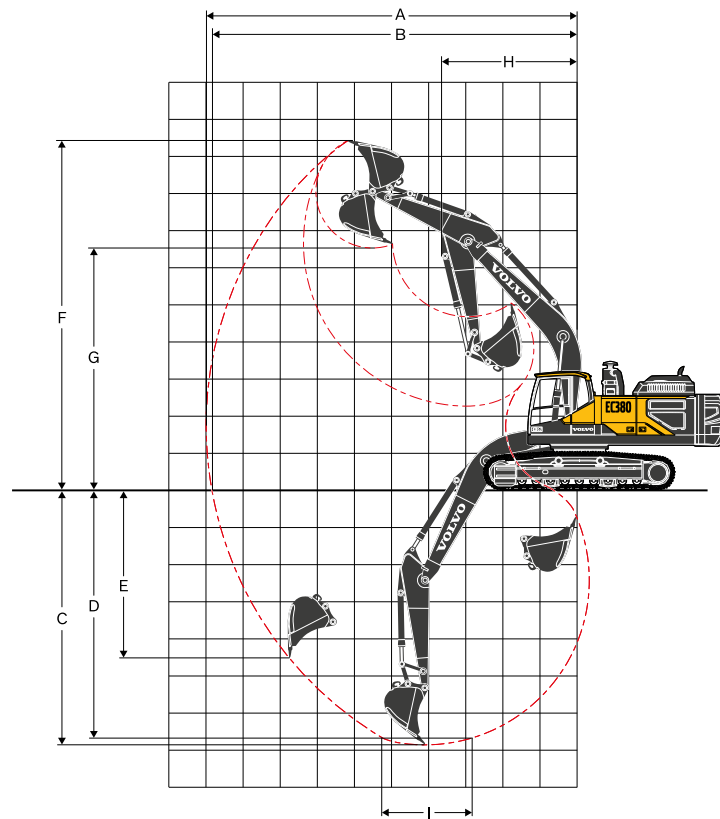
尺寸

大臂	m	6.45 XD	8.5 LR	小臂	m	3.2 XD	5.0 LR
A	mm	6 700	8 750	A	mm	4 360	6 180
B	mm	1 800	1 610	B	mm	1 145	1 040
宽度	mm	820	820	宽度	mm	560	560
重量	kg	3 310	4 855	重量	kg	2 180	2 525

*包括小臂油缸、管路和销

*包括铲斗油缸、连杆和销

技术规格



工作范围

说明	单位	EC380	
大臂	m	6.45	8.5
小臂	m	3.2	5.0
A. 最大挖掘范围	mm	11 220	14 745
B. 地面最大挖掘范围	mm	11 010	14 590
C. 最大挖掘深度	mm	7 590	10 975
D. 最大挖掘深度 (2.44 m水平)	mm	7 425	10 665
E. 最大垂直挖掘深度	mm	5 510	8 450
F. 最大挖掘高度	mm	10 370	12 405
G. 最大卸载高度	mm	7 140	9 610
H. 最小前部回转半径	mm	4 280	5 730

挖掘力, 直接安装铲斗

挖掘力 - 铲斗 (正常/增压)	SAE J1179	kN	198.0	148.3
	SAE J1179	kN	215.0	148.5
	ISO 6015	kN	221.7	166.4
	ISO 6015	kN	242.7	166.4
	SAE J1179	kN	161.9	120.0
挖掘力 - 小臂 (正常/增压)	SAE J1179	kN	176.9	130.9
	ISO 6015	kN	166.0	122.0
	ISO 6015	kN	181.0	133.1

机器重量和接地比压

说明	履带板宽度	工作重量	接地比压	工作重量	接地比压
	mm	kg	kPa	kg	kPa
三齿履带	600	39 845	72.7	-	-
	800	40 740	55.7	43 970	60.1
双齿履带	600	40 125	73.2	-	-

EC380
6.45m 大臂, 3.2m 小臂
1 679kg 铲斗, 7 250kg 配重

EC380 (800mm三齿履带板)
8.5m 大臂, 5.0m 小臂
1 096kg 铲斗, 8 200kg 配重

铲斗选择指南

铲斗类型		容量	切削宽度	重量	斗齿	EC380			
						600 mm 履带板, 7 250 kg 配重		800 mm 履带板, 8 200 kg 配重	
						6.45 m 大臂		8.5 m 大臂	
						L	mm	kg	EA
直接安装 铲斗	通用	1 700	1 540	1 649	5	C	-		
		1 900	1 680	1 679	5	C	-		
		2 200	1 733	1 997	5	B	-		
	重型	1 700	1 540	1 731	5	D	-		
		1 900	1 680	1 833	5	C	-		
		2 000	1 780	2 067	5	C	-		
		2 200	1 920	2 177	5	B	-		
	通用	1 400	1 495	1 079	6	-	C		

要针对应用正确匹配铲斗和附属装置, 请咨询您的沃尔沃经销商。
这些建议基于典型的运行条件, 仅供参考。
铲斗容量基于ISO 7451, 堆积物料的安息角为1:1。

-: 不建议

最大物料密度

- A 1 200 - 1 300 kg/m³ 煤炭、生硝、页岩
- B 1 400 - 1 600 kg/m³ 湿土和粘土、石灰石、砂岩
- C 1 700 - 1 800 kg/m³ 花岗岩、湿沙、爆破的岩石
- D > 1 900 kg/m³ 湿泥、铁矿石

EC380举升能力

没有安装铲斗时小臂末端的举升能力。

计算有铲斗的举升能力, 只需从下面的值中减去直接安装的铲斗或快速安装的铲斗的实际重量即可。

	吊钩 相对地面 高度	1.5 m		3.0 m		4.5 m		6.0 m		7.5 m		9.0 m		10.5 m		12.0 m		max.		Max. m
		沿着 底盘	垂直 底盘	沿着 底盘	垂直 底盘	沿着 底盘	垂直 底盘	沿着 底盘	垂直 底盘	沿着 底盘	垂直 底盘	沿着 底盘	垂直 底盘	沿着 底盘	垂直 底盘	沿着 底盘	垂直 底盘	沿着 底盘	垂直 底盘	
大臂: 6.45 m 小臂: 3.2 m 履带板: 600 mm CWT: 7 250 kg	7.5 m kg									*9 320	8 900							*8 170	*8 170	
	6.0 m kg									*9 450	8 830							*7 950	7 110	
	4.5 m kg					*14 290	*14 290	*11 560	*11 560	*10 210	8 580							*8 030	6 320	
	3.0 m kg					*18 370	17 500	*13 520	11 460	*11 230	8 270	9 650	6 280					*8 360	5 920	
	1.5 m kg					*21 380	16 490	*15 260	10 920	*12 210	7 970	9 490	6 130					8 960	5 790	
	0.0 m kg					*22 520	16 060	*16 340	10 580	12 260	7 760	9 380	6 030					9 200	5 920	
	-1.5 m kg			*15 080	*15 080	*22 280	15 990	*16 570	10 440	12 150	7 670							9 940	6 370	
	-3.0 m kg	*17 570	*17 570	*23 810	*23 810	*20 880	16 140	*15 810	10 500	*12 210	7 740							*11 460	7 340	
	-4.5 m kg			*24 200	*24 200	*17 900	16 510	*13 420	10 770									*11 760	9 530	
	大臂: 8.5 m 小臂: 5.0 m 履带板: 800 mm CWT: 8 200 kg	10.5 m kg																	*5 430	*5 430
9.0 m kg														*5 360	5 340			*5 160	4 670	11.2
7.5 m kg														*5 440	5 280			*5 030	4 060	12.0
6.0 m kg												*5 970	*5 970	*5 740	5 150	*5 680	4 020	*5 010	3 660	12.6
4.5 m kg										*7 510	*7 510	*6 690	6 360	*6 190	4 950	*5 910	3 920	*5 070	3 390	12.9
3.0 m kg								*11 090	10 790	*8 780	7 870	*7 500	6 020	*6 710	4 740	6 010	3 800	5 180	3 230	13.1
1.5 m kg								*13 000	9 960	*10 000	7 370	*8 300	5 700	7 200	4 530	5 880	3 670	5 100	3 150	13.1
0.0 m kg								*14 330	9 430	*10 970	6 980	8 770	5 440	7 010	4 360	5 760	3 570	5 130	3 160	13.0
-1.5 m kg						*9 570	*9 570	*15 050	9 160	11 160	6 750	8 570	5 260	6 880	4 240	5 690	3 500	5 300	3 250	12.6
-3.0 m kg		*6 800	*6 800	*8 450	*8 450	*12 850	*12 850	*15 260	9 080	11 040	6 640	8 470	5 170	6 820	4 180	5 680	3 490	5 630	3 460	12.1
-4.5 m kg	*9 980	*9 980	*12 110	*12 110	*17 160	14 230	*15 010	9 140	11 050	6 640	8 470	5 170	6 840	4 200			6 200	3 820	11.3	
-6.0 m kg	*13 580	*13 580	*16 550	*16 550	*18 530	14 550	*14 240	9 320	11 180	6 760	8 590	5 270					7 180	4 460	10.3	
-7.5 m kg			*22 460	*22 460	*16 370	15 030	*12 730	9 640	*10 120	7 020							*7 980	5 640	8.9	
-9.0 m kg					*12 740	*12 740	*9 790	*9 790									*8 140	*8 140	6.9	

注:

1. 此处举升能力是处于“精细模式-F”(增压)时的情况。
2. 上述载荷符合SAE J1097和ISO 10567液压挖掘机举升能力标准。
3. 额定载荷不超过液压举升能力的87%或倾卸载荷的75%。
4. 带有星号(*)的额定载荷主要受制于液压能力而非倾卸载荷。

设备

标准设备

发动机

满足中国三阶段排放要求配备增压空气冷却器的涡轮增压4冲程水冷直喷柴油发动机
带指示器的空气过滤器
空气进气加热器
油浴式预滤器
发动机电气关闭
燃油滤清器
集成式油水分离器
交流发电机 80 A
发动机自动停机

电气/电子控制系统

Contronics系统
先进的模式控制系统
自诊断系统
机器状态显示
发动机转速传感式功率控制
自动怠速系统
点触增压
安全停止/起动机功能
可调式8英寸LCD彩色显示器
主电路断路开关
防止发动机重新启动电路
大功率LED灯:
车架上安装2个
大臂上安装2个
蓄电池, 2 x 12 V/200 Ah
起动机, 24 V/7 kW
防盗系统

车架

带栏杆的通道
工具箱
金属沉孔防滑踏板

底盘

回转中心底护板
液压履带调节器
黄油润滑密封的履带链节

液压系统

过载警告装置
自动感应液压系统
双泵流量铲斗回路
合流系统
大臂优先
小臂优先
回转优先
大臂、小臂和铲斗流量再生阀
回转防摆阀
大臂和小臂保持阀
多级过滤系统
油缸缓冲
油缸防污密封件
辅助液压阀
自动双速行走马达
长效液压油, ISO VG 46

标准设备

驾驶室及内部结构

ROPS (ISO12117-2) 认证驾驶室
硅油和带弹簧的橡胶安装座
行走踏板和手柄
可调机械操作员座椅和操纵杆控制台
半长型操作手柄
加热器和空调, 自动
柔性天线
具有MP3、USB和蓝牙输入的AM/FM立体声
液压安全锁操纵杆
全天候、消声驾驶室包括:
杯架
门锁
有色玻璃
地板垫
喇叭
大储物区
上拉式前窗
可拆除的下风挡玻璃
座椅安全带
安全玻璃
遮阳板, 前、顶部、后
具有间歇特征的挡风玻璃雨刮器
后视镜摄像头
万能钥匙
三齿履带板, 600 mm

挖掘装置

大臂 6.45 m XD
小臂: 3.2 m XD
手动集中润滑

选装设备
发动机
缸体加热器：240 V
气旋式预滤器
柴油冷却液加热器，10 kW
油水分离器带加热器
加油泵：50 l/min，带自动关断装置
电气
额外工作灯：LED
行走报警
底盘
全履带护板
液压系统
大臂浮动功能
液压油，ISO VG 32
液压油，ISO VG 46
液压油，ISO VG 68
液压油，可生物降解 46
液压油，长效油32
液压油，长效油68

选装设备
配重
7250 kg, 8200 kg
驾驶室及内部结构
带加热器的织物座椅
先导控制模式切换
防落物保护装置 (FOG)
驾驶室安装
驾驶室顶部落物防护结构 (FOPS)
吸烟套件 (烟灰缸和打火机)
前窗安全网
具有间歇控制的下雨刮器
维修套件
专用钥匙
履带板
800mm三齿履带板
600mm双齿履带板
挖掘装置
小臂：2.6 m ME, 3.2 m XD
服务
工具箱，日常维护
工具套件，全套
自动润滑系统
空气压缩机

沃尔沃选装设备精选

辅助管路



大臂浮动 + 软管防爆阀



带HEPA滤清器空调控制



柴油冷却液加热器



安全网



自动润滑系统



并非所有市场都提供沃尔沃的全部产品。根据本公司不断改进产品的方针，我们保留在未事先通知用户的情况下，改变规格和设计的权利。文中插图并不一定是设备的标准款。

VOLVO

Volvo Construction Equipment

volvoce.com