

V O L V O



Excavadoras Volvo 34,7-40,6 t 299 CV

EC350E

Volvo Construction Equipment



Bienvenido a nuestro mundo

Bienvenido a un mundo de maquinaria líder en la industria. Un mundo donde la imaginación, el trabajo duro y la innovación tecnológica abrirán el camino hacia el desarrollo de un futuro más limpio, más inteligente y más conectado. Un mundo apoyado por los valores perdurables de Volvo Group. Un mundo de estabilidad, sustentabilidad e innovación. Un mundo en el que ponemos a nuestros clientes en el centro.

Bienvenido al mundo de Volvo Construction Equipment – creemos que le va a gustar aquí.

Trabajando más duro, trabajando más inteligente

Durante más de 180 años, Volvo ha sido pionero en el diseño y manufactura de máquinas que establecen el estándar de eficiencia, desempeño y tiempo de máquina disponible. En toda nuestra gama de excavadoras, cargadoras de ruedas y dúmperes, nuestra reputación de excelencia en ingeniería no tiene rival, lo que significa que sea cual sea su operación o aplicación, podemos proporcionar una solución de flota total para ayudarlo a tener éxito.

Edificando sobre nuestra orgullosa historia, el Volvo Concept Lab continúa creando ideas de vanguardia y conceptos innovadores, para asegurar que ofrezcamos a los clientes máquinas que trabajen más arduamente y más inteligentemente en el futuro.



Soluciones para usted

Nuestras máquinas líderes en la industria son solo el comienzo de su relación con Volvo. Como su socio, hemos desarrollado una amplia gama de soluciones adicionales para ayudarlo a mejorar el tiempo de máquina disponible, aumentar la productividad y reducir los costos.

Diseñado para su negocio

Estructurado en nueve bloques, nuestro portafolio de productos y servicios está diseñado para complementar el desempeño de su máquina y aumentar su rentabilidad. Dicho simplemente, ofrecemos algunas de las mejores garantías y soluciones tecnológicas en la industria actual.

Ahí cuando nos necesite

Ya sea que adquiera productos nuevos o usados, nuestra red global de distribuidores y técnicos ofrece asistencia día y noche, incluyendo el monitoreo de máquinas y la disponibilidad de piezas de clase mundial. Es el fundamento de todo lo que ofrecen los Servicios Volvo, por lo que puede estar seguro de que lo tenemos cubierto desde el principio.



BUILDING TOMORROW

El valor de la versatilidad

Ya está aquí la Volvo EC350E, una auténtica máquina de 35 toneladas. Esta excavadora de una nueva categoría de tamaño incorpora las últimas tecnologías, como el motor Volvo D8M y un sistema de control electrohidráulico. La EC350E está diseñada para garantizar unos niveles excepcionales de versatilidad, eficiencia y productividad, por lo que es la aliada perfecta para proyectos de construcción de tipo general.

Transporte sencillo

Una vez cargada en un remolque, la altura total del vehículo y la máquina es inferior a 4 metros, lo que permite transportar fácilmente la excavadora de 35 toneladas sin necesidad de desmontar nada, toda una ventaja para desplazarse de una obra a otra. Solo hace falta cargarla y arrancar.



Adaptable y versátil

Los operadores pueden seleccionar y ajustar fácilmente diferentes funciones según sus necesidades y los requisitos de cada trabajo, como la prioridad de pluma/giro y pluma/desplazamiento, para dar preferencia a una función u otra. El operador también puede ajustar fácilmente la velocidad de descenso de la pluma, ideal para tareas de precisión que requieran un control óptimo.



Más productividad, menos combustible

La EC350E es garantía de unos niveles excepcionales de productividad y eficiencia en el consumo de combustible. El sistema electrohidráulico de última generación permite ajustar el caudal a la carta y reduce las pérdidas internas en el circuito hidráulico, mientras que el motor Volvo D8M alcanza una potencia nominal de 1.600 rpm y proporciona un espectacular par a regímenes bajos. El ralentí automático del motor y la parada del motor automática contribuyen a reducir todavía más el consumo de combustible innecesario.



Una máquina para todo

Enfréntese a cualquier misión con el amplio catálogo de implementos disponibles de fábrica, como las cucharas, los martillos y los enganches rápidos de Volvo. Los implementos Volvo se adaptan como un guante a su máquina, para ayudarle a trabajar con los máximos niveles de eficiencia, productividad y rendimiento.





UNA MÁQUINA DE 35 TONELADAS DISEÑADA A MEDIDA

Con la EC350E, Volvo ha ampliado su oferta de excavadoras con una máquina de 35 toneladas capaz de aunar calidad y una excelente relación calidad-precio. El resultado es un equipo sinónimo de rendimiento, eficiencia y máxima rentabilidad en proyectos de construcción general.

Uso eficiente

Un gran abanico de funciones ayuda a los operadores a trabajar más y mejor, con el máximo confort y todo el control en sus manos. Con la tecnología de reducción de rebotes, los ajustes personalizables, las apps de Dig Assist y la mejor cabina del mercado, los operadores tienen todo lo que necesitan para conseguir unos resultados óptimos y un rendimiento máximo.

A su gusto

Disfrute del entorno de trabajo perfecto personalizando diferentes elementos, como los patrones de control o la respuesta de la palanca de mando, directamente en el monitor. Una pulsación larga en la palanca de mando permite definir otro acceso rápido, mientras que con la palanca de mando L8 los operadores pueden crear accesos rápidos a funciones hidráulicas prioritarias.



Una cabina sin rival

Póngase cómodo en la mejor cabina del mercado, la cabina Volvo Care Cab. Con unos niveles mínimos de ruido y vibraciones y una visibilidad sin rival en el mercado, los operadores podrán disfrutar de un confort y una productividad nunca vistos. Un práctico diseño de la cabina y unos controles ergonómicos ofrecen al operador un entorno excepcional, para que su rendimiento sea siempre máximo.



Más precisión

Descubra todo el potencial de productividad de su máquina con el sistema opcional Dig Assist, integrado en la pantalla Volvo Co-Pilot de 10 pulgadas. Acceda a un gran catálogo de apps inteligentes, como 2D, In-Field Design, paquetes de software 3D, On-Board Weighing y Volvo Active Control, todas ellas diseñadas para agilizar los trabajos de excavación.



Más control

Con las funciones de Volvo Active Control, como los movimientos automatizados de la pluma y la cuchara, el día a día de los operadores es mucho más sencillo y el proceso de excavación es más preciso y el doble de rápido. Solo tiene que definir la inclinación desde la pantalla Volvo Co-Pilot, pulsar el botón y empezar a trabajar, con todo el control centralizado en una única palanca.





MOVIMIENTOS MÁS SUAVES

La tecnología de reducción de rebote de la pluma y el brazo minimiza las sacudidas de la máquina para mejorar la comodidad y productividad del operador. El sistema Comfort Drive Control opcional ayuda a reducir todavía más el cansancio, ya que permite a los operadores controlar el avance de la máquina utilizando las ruedas de la palanca de mando L8 en lugar de los pedales.

Seguridad, por dentro y por fuera

Tanto en el interior de la máquina como en sus superficies exteriores, su visibilidad excepcional y el acceso de 3 puntos en la parte derecha son dos claros ejemplos de la importancia que se ha dedicado a la seguridad en todos los aspectos del diseño de la EC350E.

Ni un paso en falso

Gracias a elementos de protección pioneros en el sector, como las placas antideslizantes atornilladas o unos pasamanos y barandillas de gran visibilidad, la seguridad está garantizada al realizar todo tipo de operaciones en la máquina. Además, el peldaño opcional de la entrada de la cabina y las pasarelas laterales pueden abatirse sin problemas para facilitar el transporte.



Visibilidad excepcional

La reducida altura del capó de la máquina se traduce en una visibilidad excepcional en los laterales y la parte trasera de la máquina desde el asiento del operador. Además, las cámaras de visión posterior y lateral refuerzan todavía más esta visibilidad directa.



Volvo Smart View

El sistema Volvo Smart View opcional utiliza las cámaras delantera, laterales y posterior para mostrar una vista cenital en tiempo real de la máquina, lo que facilita unos giros seguros durante las operaciones, especialmente en lugares con poco espacio.



Conozca sus límites

Con el sistema Volvo Active Control, los operadores pueden definir límites de giro, altura y profundidad desde el Volvo Co-Pilot, y evitar así impactar contra obstáculos laterales o elevados, como líneas eléctricas, así como elementos soterrados como tubos y cables.





TAN FÁCIL COMO CONTAR HASTA TRES

Muévase con comodidad y confianza por la superestructura, gracias al acceso lateral derecho de 3 puntos, que también permite acceder a un depósito de urea estratégicamente situado. El depósito de UREA cuenta con un protector contra salpicaduras para facilitar su relleno y reducir el riesgo de derrame y la consecuente corrosión.

Menores costos de mantenimiento

La EC350E le ayuda a maximizar la disponibilidad y minimizar los costes de mantenimiento. Con un mantenimiento mínimo y unas tareas de servicio más ágiles, su máquina podrá mantener la productividad durante más tiempo. Y la completa oferta de servicios de Uptime Services minimiza los tiempos de parada para ayudarle a trabajar sin interrupciones.

Acceso a los filtros desde el suelo

Los puntos de servicio agrupados accesibles desde el suelo facilitan y agilizan el mantenimiento rutinario.



Supervisión de la máquina más sencilla

Multiplique la disponibilidad de la máquina y reduzca los costes de reparación con el sistema de telemática CareTrack. Realice directamente el seguimiento de su máquina o déjelo en nuestras manos a través de Volvo Active Care. Nuestro Volvo Uptime Center ofrece un servicio de monitorización continua de las máquinas que incluye informes semanales y notificaciones cuando sea necesario llevar a cabo labores de mantenimiento.



Protección del motor

Mantenga su turbocompresor siempre en plena forma gracias a la parada del motor diferida opcional. Para evitar sobrecalentamientos, esta función inteligente apaga la máquina cuando el turbocompresor se ha enfriado hasta la temperatura adecuada y el operador puede configurarla para que se active automáticamente.



Siempre en marcha

Mantenga la productividad y la disponibilidad de la máquina con nuestra oferta de repuestos originales Volvo probados, certificados y disponibles al instante, todos con garantía de Volvo. Su concesionario Volvo le ayudará a trabajar sin interrupciones, con opciones flexibles de reparación y mantenimiento, además de un servicio planificado de revisiones para prolongar la vida útil de su excavadora.





REVISIONES MÁS SENCILLAS

El mantenimiento es más práctico y ágil, gracias a un sistema electrohidráulico que utiliza menos mangueras. Y menos mangueras significa también menos conexiones, lo que reduce la necesidad de mantenimiento y aumenta la fiabilidad. Además, los intervalos de sustitución del aceite de motor y el filtro de aceite se han alargado hasta las 1.000 horas, para reducir todavía más el tiempo y el coste del mantenimiento.

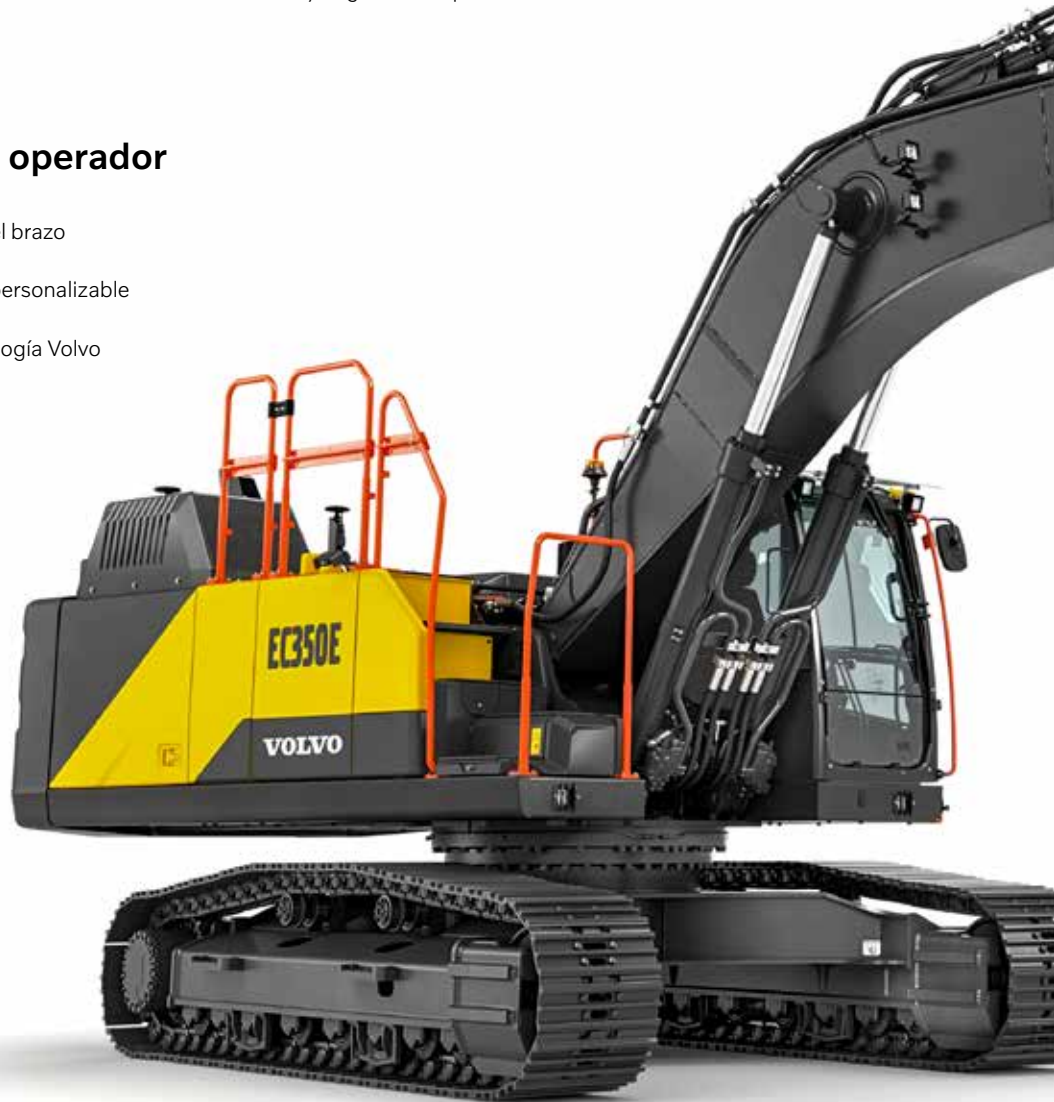
35 toneladas de excelencia

Un actor versátil

- Transporte sencillo de la máquina: carga y listos
- Prioridad de pluma/giro y pluma/desplazamiento seleccionable
- Velocidad de bajada de la pluma ajustable
- Gama de implementos Volvo: cucharas, martillos y enganches rápidos

La opción favorita del operador

- Cabina Volvo Care Cab
- Reducción del rebote de la pluma y el brazo
- Control para Dirección Cómoda
- Respuesta de la palanca de mando personalizable
- Cambios de patrón seleccionables
- Gama de apps Dig Assist, con tecnología Volvo Co-Pilot



Eficiencia de combustible sobresaliente

- Sistema electrohidráulico de última generación
- Potencia nominal del motor de 1.600 rpm, par elevado a régimen bajo
- Ralentí y apagado automáticos del motor
- Modo ECO, modos de trabajo
- Informe de eficiencia de consumo de combustible

Si lo que busca es multiplicar la eficiencia en el consumo de combustible, la EC350E es la máquina que necesita.



Seguridad, por dentro y por fuera

- Visibilidad lateral y posterior sin rival en el mercado
- Sistema Volvo Smart View
- Delimitación de giro, límites de altura/profundidad (Volvo Active Control)
- Acceso de 3 puntos a la superestructura por la parte lateral derecha
- Placas antideslizantes, barandillas/pasamanos de gran visibilidad
- Peldaño plegable de entrada a la cabina y pasarelas laterales (opciones)

Menores costos de mantenimiento

- Sistema electrohidráulico, con menos mangueras y conexiones
- Acceso a los filtros agrupados desde el suelo
- Protección antisalpicaduras en el depósito de urea
- Intervalos de cambio de aceite de motor y filtro de aceite del motor cada 1.000 horas
- Regeneración automática del motor
- Parada del motor diferida: ciclo de vida del turbocompresor más largo (opción)

Uptime Services: multiplique sus beneficios

- Sistema telemático CareTrack
- Volvo Active Care: supervisión de la máquina las 24 horas
- Programas de Inspección Care Inspection
- Acuerdos de mantenimiento y reparación
- Análisis de aceite
- Inspecciones de Material Rodante

Volvo EC350E en detalle

Motor

La siguiente generación de motores diésel de Volvo utiliza la tecnología de combustión avanzada Volvo (V-ACT) para ofrecer emisiones más bajas y un rendimiento y un ahorro de combustible excepcionales. El motor utiliza inyectores de combustible precisos y de alta presión, turbocompresor e intercooler, y controles del motor electrónicos para optimizar el rendimiento de la máquina.

| | | |
|----------------------------|-------|-------|
| Motor | Volvo | D8M |
| Potencia máxima a | Rpm | 1 600 |
| Neta, ISO 9249/SAE J1349 | kW | 219 |
| | CV | 298 |
| Bruta, ISO 14396/SAE J1995 | kW | 220 |
| | hp | 299 |
| Torque máx. | Nm | 1 400 |
| a velocidad del motor | Rpm | 1 400 |
| No. de cilindros | | 6 |
| Cilindrada | l | 7,7 |
| Diámetro | mm | 110 |
| Carrera | mm | 135 |

Sistema eléctrico

El sistema eléctrico de gran capacidad cuenta con una buena protección. Se utilizan terminales de cable de doble cierre y a prueba de agua para evitar la corrosión en las conexiones. Los relés principales y las válvulas solenoides están protegidos para prevenir daños. El interruptor principal se suministra de forma estándar.

| | | |
|-------------------------|--------|----------|
| Voltaje | V | 24 |
| Baterías | V | 2 x 12 |
| Capacidad de la batería | Ah | 170 |
| Alternador | V/A | 28/120 |
| Motor de arranque | V - kW | 24 - 5,5 |

Carro inferior

El carro inferior cuenta con un bastidor robusto en forma de X. Las cadenas de oruga engrasadas y selladas son estándar.

| | | |
|---|----|-----------------------|
| Zapata de la oruga | | 2 x 48 |
| Separación de los eslabones | mm | 215,9 |
| Ancho de la zapata, garra triple | mm | 600 / 700 / 800 / 900 |
| Ancho de zapata, garra triple (alta resis.) | mm | 600 |
| Ancho de teja, garra doble | mm | 600 |
| Rodillos inferiores | | 2 x 8 |
| Rodillos superiores | | 2 x 2 |

Sistema de giro

El sistema de giro utiliza motores de pistones axiales que impulsan una caja de cambios planetaria para obtener el par máximo. El freno automático de sujeción y la válvula antirrebote son estándar.

| | | |
|------------------------|-----|-------|
| Velocidad máx. de giro | Rpm | 10,3 |
| Par máx. de giro | kNm | 126,2 |

Sistema de desplazamiento

Cada oruga es impulsada por un motor de desplazamiento automático de dos velocidades. Los frenos de las orugas son multidisco, aplicados por muelle y liberados hidráulicamente. El motor de desplazamiento, el freno y la caja de transmisión planetaria están bien protegidos dentro del bastidor de la oruga.

| | | |
|---|------|-----|
| Tracción máx. de la barra | kN | 261 |
| Velocidad máx. de desplazamiento (baja) | Km/h | 3,3 |
| Velocidad máx. de desplazamiento (alta) | Km/h | 5,1 |
| Capacidad de avance en pendientes | ° | 35 |

Cabina

Se puede acceder fácilmente a la cabina del operador a través de la amplia puerta. La cabina está apoyada sobre soportes de amortiguación hidráulica para reducir los niveles de impacto y vibración. Estos soportes, junto con el revestimiento acústico, ayudan a reducir los niveles de ruido. La cabina tiene excelente visibilidad desde todos los ángulos. El parabrisas delantero se puede levantar fácilmente, y el cristal delantero inferior se puede desmontar y guardar en la puerta lateral.

Sistema integrado de aire acondicionado y calefacción: el aire filtrado y presurizado de la cabina se suministra mediante un ventilador controlado automáticamente. El aire se distribuye en la cabina mediante 14 conductos de ventilación.

Asiento ergonómico del operador: el asiento ajustable y la consola de la palanca universal de control se mueven de forma independiente a conveniencia del operador. El asiento cuenta con nueve ajustes diferentes y un cinturón de seguridad para comodidad y seguridad del operador.

Se utiliza refrigerante del tipo R134a cuando esta máquina está equipada con aire acondicionado. Contiene gas fluorado de efecto invernadero R134a, Potencial de calentamiento global 1.430 t CO₂-eq

Sistema hidráulico

El sistema hidráulico, también conocido como "Modo de trabajo con detección automática", se ha diseñado para obtener alta productividad, alta capacidad de excavación, maniobrabilidad de alta precisión y un excelente consumo de combustible. El sistema de confluencia de caudal, prioridad de la pluma, del brazo y de giro junto con la regeneración de pluma, brazo y cuchara brindan un óptimo rendimiento.

Estas importantes funciones están incluidas en el sistema:

Sistema de suma: combina el flujo de ambas bombas hidráulicas para garantizar rápidos tiempos de ciclo y una gran productividad.

Prioridad de la pluma: da prioridad al funcionamiento de la pluma para una elevación más rápida al realizar tareas de carga o excavaciones profundas.

Prioridad del brazo: da prioridad al funcionamiento del brazo para obtener ciclos más rápidos a la hora de nivelar y un mayor llenado de la cuchara al excavar.

Prioridad de giro: da prioridad a la función de giro para lograr operaciones simultáneas más rápidas.

Sistema de regeneración: evita la cavitación y proporciona un mayor caudal para otros movimientos durante las operaciones simultáneas, para obtener la máxima productividad.

Refuerzo de potencia: aumentan todas las fuerzas de excavación y elevación.

Válvulas de retención: las válvulas de retención de la pluma y el brazo evitan que el equipamiento de excavación patine.

2 bombas principales de pistones axiales y caudal variable

| | | |
|--------------|--------|---------|
| Flujo máximo | l/min. | 2 x 288 |
|--------------|--------|---------|

Bomba piloto, bomba de engranajes

| | | |
|--------------|--------|----|
| Flujo máximo | l/min. | 20 |
|--------------|--------|----|

Valor de configuración de presión de alivio

| | | |
|----------------------------|-----|-----------|
| Implemento | MPa | 33.3/36.3 |
| Circuito de desplazamiento | MPa | 33.3 |
| Circuito de giro | MPa | 27.9 |
| Circuito piloto | MPa | 3,9 |

Motores hidráulicos

Desplazamiento: motor de pistones axiales y caudal variable con freno mecánico.

Giro: motor de pistones y caudal fijo con freno mecánico.

Cilindros hidráulicos

| | | |
|--------------------|--------|-------------|
| Pluma monobloque | | 2 |
| Diámetro x carrera | ø x mm | 150 x 1.530 |
| Brazo | | 1 |
| Diámetro x carrera | ø x mm | 170 x 1.700 |
| Cuchara | | 1 |
| Diámetro x carrera | ø x mm | 140 x 1.285 |

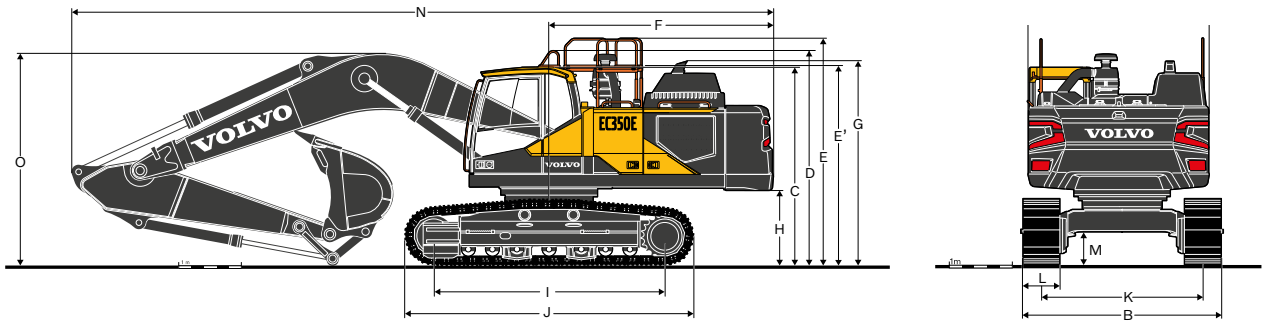
Reabastecimiento de servicio

| | | |
|---------------------------------------|---|---------|
| Depósito de combustible | l | 580 |
| Tanque de DEF/AdBlue® | l | 50 |
| Sistema hidráulico, total | l | 465 |
| Depósito hidráulico | l | 215 |
| Aceite de motor | l | 30 |
| Refrigerante del motor | l | 44 |
| Unidad reductora de giro | l | 6 |
| Unidad de reducción de desplazamiento | l | 2 x 6,8 |

Nivel de sonido

| | | |
|---|----|-----|
| Nivel de presión de sonido en la cabina de acuerdo con ISO 6396 | | |
| L _{pA} | dB | 71 |
| Nivel de sonido externo de acuerdo con ISO 6395 y la Directiva UE de ruido 2000/14/CE | | |
| L _{WA} | dB | 105 |

Especificaciones



DIMENSIONES

| Descripción | Unidad | EC350EL | | | EC350ENL | | |
|--|--------|----------------|----------------|--------------|----------------|--------------|--------------|
| Pluma | m | 6.45 | | | 6.45 | | |
| Brazo | m | 2.6 heavy duty | 3.2 heavy duty | 3.9 estándar | 2.6 heavy duty | 3.2 estándar | 3.9 estándar |
| A. Anchura total de la superestructura | mm | 2 890 | 2 890 | 2 890 | 2 890 | 2 890 | 2 890 |
| B. Anchura total | mm | 3 190 | 3 190 | 3 190 | 2 990 | 2 990 | 2 990 |
| C. Altura total de la cabina | mm | 3 175 | 3 175 | 3 175 | 3 175 | 3 175 | 3 175 |
| D. Altura total del pasamanos (desplegado) | mm | 3 440 | 3 440 | 3 440 | 3 440 | 3 440 | 3 440 |
| E. Altura total de la barandilla (desplegada) | mm | 3 650 | 3 650 | 3 650 | 3 650 | 3 650 | 3 650 |
| E'. Altura total del pasamanos y la barandillas (plegados) | mm | 3 165 | 3 165 | 3 165 | 3 165 | 3 165 | 3 165 |
| F. Radio de giro de la parte trasera | mm | 3 600 | 3 600 | 3 600 | 3 600 | 3 600 | 3 600 |
| G. Altura total del difusor | mm | 3 265 | 3 265 | 3 265 | 3 265 | 3 265 | 3 265 |
| H. Altura libre del contrapeso* | mm | 1 170 | 1 170 | 1 170 | 1 170 | 1 170 | 1 170 |
| I. Distancia entre ejes | mm | 4 020 | 4 020 | 4 020 | 4 020 | 4 020 | 4 020 |
| J. Longitud de cadenas | mm | 4 945 | 4 945 | 4 945 | 4 945 | 4 945 | 4 945 |
| K. Ancho de vía | mm | 2 590 | 2 590 | 2 590 | 2 390 | 2 390 | 2 390 |
| L. Anchura de tejas | mm | 600 | 600 | 600 | 600 | 600 | 600 |
| M. Altura libre sobre el suelo mínima * | mm | 500 | 500 | 500 | 500 | 500 | 500 |
| N. Longitud total | mm | 11 295 | 11 200 | 11 245 | 11 295 | 11 210 | 11 245 |
| O. Altura total de la pluma | mm | 3 565 | 3 380 | 3 575 | 3 565 | 3 380 | 3 575 |

* Sin garra de la zapata

DIMENSIONES

| Descripción | Unidad | EC350E | |
|-------------|--------|---------------|---------|
| Pluma | m | 6.45 estándar | 6.45 HD |
| A. Longitud | mm | 6 710 | 6 710 |
| B. Altura | mm | 1 845 | 1 845 |
| Ancho | mm | 815 | 815 |
| Peso | kg | 3 205 | 3 490 |

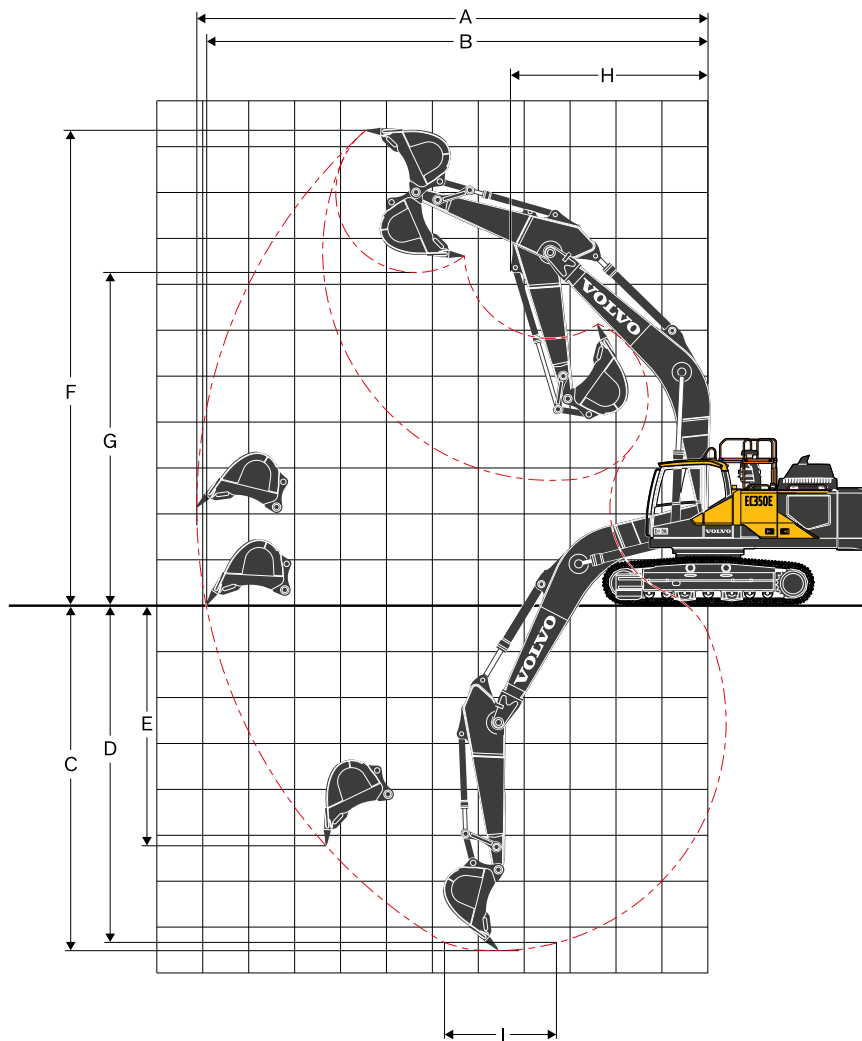
*Incluye cilindro, tuberías y bulón, excluye cil. de pluma Pasador

DIMENSIONES

| Descripción | Unidad | EC350E | | | |
|-------------|--------|----------------|--------------|----------------|--------------|
| Brazo | m | 2.6 heavy duty | 3.2 estándar | 3.2 heavy duty | 3.9 estándar |
| A. Longitud | mm | 3 670 | 4 350 | 4 345 | 5 045 |
| B. Altura | mm | 1 135 | 1 060 | 1 080 | 1 080 |
| Ancho | mm | 570 | 570 | 570 | 570 |
| Peso | kg | 1 940 | 1 920 | 2 020 | 2 140 |

* Incluye cilindro, enganche y bulón.

Especificaciones



RANGOS DE TRABAJO

| Descripción | Unidad | EC350E | | |
|--|----------|-------------|------------|------------|
| Pluma | m | 6,45 | | |
| Brazo | m | 2,6 | 3,2 | 3,9 |
| A. Alcance máx. de excavación | mm | 10 600 | 11 120 | 11 760 |
| B. Alcance máx. de excavación sobre el suelo | mm | 10 380 | 10 910 | 11 560 |
| C. Profundidad máx. de excavación | mm | 6 890 | 7 490 | 8 190 |
| D. Profundidad máxima de excavación (nivel 2,44 m) | mm | 6 690 | 7 310 | 8 040 |
| E. Profundidad máxima de excavación en muro vertical | mm | 10 170 | 10 330 | 10 600 |
| F. Altura máxima de corte | mm | 7 050 | 7 240 | 7 510 |
| G. Altura máxima de descarga | mm | 4 790 | 5 220 | 5 800 |
| H. Radio mín. de giro delantero | mm | 4 320 | 4 290 | 4 240 |

FUERZAS DE EXCAVACIÓN CON CUCHARA DE MONTAJE DIRECTO

| | | | | | | |
|-----------------------------|---------------------|-----------|-------|-------|-------|-----|
| Radio de la cuchara | | mm | 1 746 | 1 746 | 1 746 | |
| Fuerza de rompimiento | Normal | SAE J1179 | kN | 176 | 177 | 176 |
| | Aumento de potencia | | kN | 192 | 192 | 192 |
| | Normal | ISO 6015 | kN | 201 | 201 | 201 |
| | Aumento de potencia | | kN | 218 | 219 | 219 |
| Fuerza de arranque | Normal | SAE J1179 | kN | 187 | 156 | 136 |
| | Aumento de potencia | | kN | 203 | 169 | 148 |
| | Normal | ISO 6015 | kN | 192 | 160 | 139 |
| | Aumento de potencia | | kN | 209 | 174 | 151 |
| Ángulo de rotación, cuchara | | ° | 178 | 178 | 178 | |

GUÍA DE SELECCIÓN DE CUCHARAS

| Tipo de cuchara | | | | Capacidad | Ancho de corte | Peso | Dientes | EC350EL | | | EC350ENL | | | | |
|---------------------------|---------------------|--------------------------|------------------------|--------------------|----------------|------|--------------------|--|----------------|----------------|--|----------------|----------------|---|---|
| | | | | | | | | Zapata de 600 mm, contrapeso de 7.000 kg | | | Zapata de 600 mm, contrapeso de 7.000 kg | | | | |
| | | | | Pluma HD de 6.45 m | | | Pluma GP de 6,45 m | | | | | | | | |
| | | | | L | mm | kg | C/U | Brazo de 2,6 m | Brazo de 3,2 m | Brazo de 3,9 m | Brazo de 2,6 m | Brazo de 3,2 m | Brazo de 3,9 m | | |
| Cazos de enganche directo | Sin enganche rápido | V4 | GP | 870 | 750 | 1082 | 3 | C | C | C | C | C | C | | |
| | | | | 1000 | 900 | 1281 | 4 | C | C | C | C | C | C | | |
| | | | | 1420 | 1200 | 1514 | 5 | C | C | C | C | C | C | | |
| | | | | 1670 | 1350 | 1629 | 5 | C | C | C | C | C | B | | |
| | | | | 1920 | 1500 | 1769 | 5 | C | C | B | C | B | A | | |
| | | | 2330 | 1750 | 1967 | 5 | B | B | A | B | A | X | | | |
| | | | HD | 870 | 750 | 1352 | 3 | D | D | D | D | D | D | | |
| | | | | 1000 | 900 | 1425 | 4 | D | D | D | D | D | D | | |
| | | | | 1420 | 1200 | 1679 | 4 | D | D | D | D | D | D | | |
| | | | | 1420 | 1200 | 1699 | 5 | D | D | D | D | D | D | | |
| | | 1670 | | 1380 | 1821 | 5 | D | D | C | D | C | B | | | |
| | | 1920 | 1500 | 1970 | 5 | D | C | B | C | B | A | | | | |
| | | Cazos de enganche rápido | Enganche rápido tipo U | V4 | GP | 870 | 750 | 1082 | 3 | C | C | C | C | C | C |
| | | | | | | 1000 | 900 | 1281 | 4 | C | C | C | C | C | C |
| 1420 | 1200 | | | | | 1514 | 5 | C | C | C | C | C | B | | |
| 1670 | 1350 | | | | | 1629 | 5 | C | C | B | C | B | A | | |
| 1920 | 1500 | | | | | 1769 | 5 | C | B | A | B | A | X | | |
| 2330 | 1750 | | | | 1967 | 5 | A | A | X | A | X | X | | | |
| HD | 870 | | | | 750 | 1352 | 3 | D | D | D | D | D | D | | |
| | 1000 | | | | 900 | 1425 | 4 | D | D | D | D | D | D | | |
| | 1420 | | | | 1200 | 1699 | 5 | D | D | B | D | C | A | | |
| | 1670 | | | | 1380 | 1821 | 5 | D | B | A | B | B | A | | |
| | 1920 | | | 1500 | 1970 | 5 | B | A | X | A | A | X | | | |
| Enganche rápido S | V4 | | | GP | 1000 | 900 | 1328 | 4 | C | C | C | C | C | C | |
| | | | | | 1180 | 1050 | 1419 | 4 | C | C | C | C | C | C | |
| | | | | | 1420 | 1200 | 1571 | 5 | C | C | C | C | C | B | |
| | | | 1670 | | 1350 | 1686 | 5 | C | C | B | C | B | A | | |
| | | | 1920 | | 1500 | 1809 | 5 | C | B | A | B | A | A | | |
| | | | 2330 | | 1750 | 1918 | 5 | B | A | X | A | X | X | | |
| | | | HD | 1000 | 900 | 1400 | 4 | D | D | D | D | D | D | | |
| | | | | 1420 | 1200 | 1655 | 5 | D | D | C | D | D | B | | |
| | | | | 1670 | 1350 | 1782 | 5 | D | C | B | C | B | A | | |
| | | | | 1920 | 1500 | 1928 | 5 | C | B | A | B | A | X | | |
| | | | | 2330 | 1750 | 2126 | 5 | A | A | X | A | X | X | | |

Consulte a su distribuidor Volvo para conocer la combinación adecuada de cucharas y accesorios para la aplicación.

(Si se usa un cazo más grande que el estándar regional MRS, se recomienda encarecidamente consultar con I+D)

Las recomendaciones son solamente una guía, basadas en condiciones de operación típicas.

Capacidad del cazo basada en ISO 7451, colmado de material con un ángulo de reposo con una relación de 1:1.

Carga máxima: Carga útil, cuchara y herramientas adicionales, como enganche rápido, rotador, etc.

Densidad máxima del material

A: 1 200 - 1 300 kg/m³ Carbón, caliche, esquisto

B: 1 400 - 1 600 kg/m³ Tierra húmeda y arcilla, caliza, arenisca

C: 1 700 - 1 800 kg/m³ Granito, arena húmeda, piedra bien triturada

D: > 1 900 kg/m³ Barro húmedo, mineral de hierro

X : No recomendado

Especificaciones

Presión sobre el suelo

| Descripción | Ancho de zapata | Peso operativo | Presión sobre el suelo | Ancho total | Peso operativo | Presión sobre el suelo | Ancho total | Peso operativo | Presión sobre el suelo | Ancho total |
|--------------|-----------------|--|------------------------|-------------|--|------------------------|-------------|--|------------------------|-------------|
| | mm | kg | kPa | mm | kg | kPa | mm | kg | kPa | mm |
| | | EC350E con carro inferior L, pluma de 6,45 m (HD), brazo de 2,6 m (HD), cuchara de 1.730 kg, contrapeso de 7.000 kg | | | EC350E con carro inferior L, pluma de 6,45 m (HD), brazo de 3,2 m (HD), cuchara de 1.730 kg, contrapeso de 7.000 kg | | | EC350E con carro inferior L, pluma de 6,45 m (HD), brazo de 3,9 m (GP), cuchara de 1.730 kg, contrapeso de 7.000 kg | | |
| Garra triple | 600 | 36 240 | 69.5 | 3 190 | 36 320 | 69.7 | 3 190 | 36 390 | 69.8 | 3 190 |
| | 600 (HD) | 36 280 | 69.6 | 3 190 | 36 360 | 69.7 | 3 190 | 36 430 | 69.9 | 3 190 |
| | 700 | 36 860 | 60.6 | 3 290 | 36 950 | 60.7 | 3 290 | 37 010 | 60.8 | 3 290 |
| | 800 | 37 260 | 53.6 | 3 390 | 37 340 | 53.7 | 3 390 | 37 410 | 53.8 | 3 390 |
| | 900 | 37 650 | 48.1 | 3 490 | 37 730 | 48.2 | 3 490 | 37 790 | 48.3 | 3 490 |
| Doble arista | 600 | 36 940 | 70.6 | 3 190 | 37 020 | 70.7 | 3 190 | 37 080 | 70.9 | 3 190 |
| | | EC350E con carro inferior NL, pluma de 6,45 m (HD), brazo de 2,6 m (HD), cuchara de 1.675 kg, contrapeso de 7.000 kg | | | EC350E con carro inferior NL, pluma de 6,45 m (HD), brazo de 3,2 m (HD), cuchara de 1.675 kg, contrapeso de 7.000 kg | | | EC350E con carro inferior NL, pluma de 6,45 m (HD), brazo de 3,9 m (GP), cuchara de 1.675 kg, contrapeso de 7.000 kg | | |
| Garra triple | 600 | 36 040 | 69.1 | 2 990 | 36 120 | 69.3 | 2 990 | 36 240 | 69.5 | 2 990 |
| | 600 (HD) | 36 080 | 69.2 | 2 990 | 36 170 | 69.4 | 2 990 | 36 290 | 69.6 | 2 990 |
| | 700 | 36 670 | 60.3 | 3 090 | 36 750 | 60.4 | 3 090 | 36 870 | 60.6 | 3 090 |
| | 800 | 37 060 | 53.3 | 3 190 | 37 140 | 53.4 | 3 190 | 37 260 | 53.6 | 3 190 |
| | 900 | 37 450 | 47.9 | 3 290 | 37 530 | 48.0 | 3 290 | 37 650 | 48.1 | 3 290 |
| Doble arista | 600 | 36 740 | 70.2 | 2 990 | 36 820 | 70.4 | 2 990 | 36 940 | 70.6 | 2 990 |
| | | EC350E con carro inferior NL, pluma de 6,45 m (GP), brazo de 2,6 m (HD), cuchara de 1.675 kg, contrapeso de 7.000 kg | | | EC350E con carro inferior NL, pluma de 6,45 m (GP), brazo de 3,2 m (GP), cuchara de 1.675 kg, contrapeso de 7.000 kg | | | EC350E con carro inferior NL, pluma de 6,45 m (GP), brazo de 3,9 m (GP), cuchara de 1.675 kg, contrapeso de 7.000 kg | | |
| Garra triple | 600 | 35 760 | 68.6 | 2 990 | 35 740 | 68.6 | 2 990 | 35 960 | 69.0 | 2 990 |
| | 600 (HD) | 35 800 | 68.6 | 2 990 | 35 780 | 68.6 | 2 990 | 36 000 | 69.0 | 2 990 |
| | 700 | 36 380 | 59.8 | 3 090 | 36 360 | 59.8 | 3 090 | 36 580 | 60.1 | 3 090 |
| | 800 | 36 780 | 52.9 | 3 190 | 36 760 | 52.9 | 3 190 | 36 980 | 53.2 | 3 190 |
| | 900 | 37 160 | 47.5 | 3 290 | 37 140 | 47.5 | 3 290 | 37 370 | 47.8 | 3 290 |
| Doble arista | 600 | 36 450 | 69.7 | 2 990 | 36 430 | 69.6 | 2 990 | 36 660 | 70.1 | 2 990 |

CAPACIDAD DE ELEVACIÓN EC350EL

Capacidad de levantamiento en el extremo del brazo sin cuchara.

Para capacidad de elevación, que incluya la cuchara, simplemente reste el peso real de la cuchara de montaje directo o la cuchara con acoplador rápido de los siguientes valores.

| | Punto de elevación | 1,5 m | | 3,0 m | | 4,5 m | | 6,0 m | | 7,5 m | | 9,0 m | | Alcance máximo | | | | |
|---|--------------------|------------------|----------------|------------------|----------------|------------------|----------------|------------------|----------------|------------------|----------------|------------------|----------------|------------------|-----------------------------|---------|--------|------|
| | | A lo largo de UC | A través de UC | A lo largo de UC | A través de UC | A lo largo de UC | A través de UC | A lo largo de UC | A través de UC | A lo largo de UC | A través de UC | A lo largo de UC | A través de UC | A lo largo de UC | Carro inferior, transversal | m | | |
| Pluma: 6,45 m HD Brazo: 2,6 m HD Teja: 600 mm Contrapeso: 7 000 kg | 7,5 m | kg | | | | | | | | | | | | | | *9 170 | 8 120 | 7.02 |
| | 6,0 m | kg | | | | | | *9 720 | *9 720 | *9 100 | 7 210 | | | | | *9 100 | 6 490 | 7.96 |
| | 4,5 m | kg | | | | *14 200 | *14 200 | *11 080 | 9 860 | *9 630 | 7 000 | | | | | 8 710 | 5 660 | 8.53 |
| | 3,0 m | kg | | | | | | *12 690 | 9 290 | *10 420 | 6 720 | | | | | 8 130 | 5 250 | 8.81 |
| | 1,5 m | kg | | | | | | *14 010 | 8 830 | 10 180 | 6 470 | | | | | 7 970 | 5 120 | 8.83 |
| | 0 m | kg | | | | | *19 980 | 12 970 | 13 990 | 8 580 | 10 000 | 6 310 | | | | 8 230 | 5 250 | 8.59 |
| | -1,5 m | kg | | | *14 400 | *14 400 | *19 240 | 13 020 | 13 930 | 8 520 | 9 970 | 6 280 | | | | 9 010 | 5 730 | 8.06 |
| | -3,0 m | kg | | | *23 080 | *23 080 | *17 500 | 13 240 | *13 380 | 8 650 | | | | | | *10 630 | 6 810 | 7.19 |
| | -4,5 m | kg | | | *18 270 | *18 270 | *14 030 | 13 710 | | | | | | | | *10 550 | 9 500 | 5.80 |
| Pluma: 6,45 m HD Brazo: 3,2 m HD Teja: 600 mm Contrapeso: 7 000 kg | 7,5 m | kg | | | | | | | | *8 230 | 7 420 | | | | | *7 460 | 7 120 | 7.67 |
| | 6,0 m | kg | | | | | | | | *8 340 | 7 350 | | | | | *7 260 | 5 850 | 8.54 |
| | 4,5 m | kg | | | | *12 680 | *12 680 | *10 230 | 10 070 | *9 010 | 7 110 | *8 040 | 5 250 | | *7 330 | 5 170 | 9.07 | |
| | 3,0 m | kg | | | | *16 270 | 14 380 | *11 950 | 9 450 | *9 900 | 6 800 | 7 910 | 5 120 | | 7 450 | 4 810 | 9.34 | |
| | 1,5 m | kg | | | | *18 910 | 13 390 | *13 470 | 8 930 | 10 220 | 6 510 | 7 760 | 4 970 | | 7 310 | 4 690 | 9.36 | |
| | 0 m | kg | | | | | *19 910 | 12 980 | 14 020 | 8 590 | 9 990 | 6 300 | 7 650 | 4 880 | | 7 500 | 4 780 | 9.13 |
| | -1,5 m | kg | | | *14 600 | *14 600 | *19 680 | 12 910 | 13 870 | 8 460 | 9 890 | 6 210 | | | | 8 100 | 5 150 | 8.63 |
| | -3,0 m | kg | *17 000 | *17 000 | *23 050 | *23 050 | *18 420 | 13 050 | *13 920 | 8 510 | 9 970 | 6 280 | | | | 9 400 | 5 950 | 7.82 |
| | -4,5 m | kg | | | *21 290 | *21 290 | *15 750 | 13 410 | *11 790 | 8 780 | | | | | | *10 320 | 7 780 | 6.58 |
| Pluma: 6,45 m HD Brazo: 3,9 m GP Teja: 600 mm Contrapeso: 7 000 kg | 9,0 m | kg | | | | | | | | | | | | | | *6 290 | *6 290 | 7.26 |
| | 7,5 m | kg | | | | | | | | *7 170 | *7 170 | | | | | *5 870 | *5 870 | 8.44 |
| | 6,0 m | kg | | | | | | | | *7 480 | *7 480 | *7 020 | 5 460 | | *5 730 | 5 190 | 9.24 | |
| | 4,5 m | kg | | | | | | *9 150 | *9 150 | *8 230 | 7 240 | *7 750 | 5 350 | | *5 780 | 4 640 | 9.73 | |
| | 3,0 m | kg | | | | *14 490 | *14 490 | *10 960 | 9 670 | *9 220 | 6 900 | 7 980 | 5 170 | | *5 990 | 4 340 | 9.98 | |
| | 1,5 m | kg | | | | *17 660 | 13 690 | *12 700 | 9 060 | *10 220 | 6 560 | 7 780 | 4 990 | | *6 390 | 4 220 | 10.00 | |
| | 0 m | kg | | | *9 000 | *9 000 | *19 400 | 13 030 | *13 950 | 8 620 | 10 000 | 6 300 | 7 620 | 4 840 | | 6 730 | 4 280 | 9.79 |
| | -1,5 m | kg | *9 190 | *9 190 | *13 740 | *13 740 | *19 800 | 12 790 | 13 810 | 8 400 | 9 830 | 6 140 | 7 540 | 4 770 | | 7 180 | 4 550 | 9.33 |
| | -3,0 m | kg | *14 330 | *14 330 | *19 870 | *19 870 | *19 110 | 12 820 | 13 770 | 8 360 | 9 810 | 6 130 | | | | 8 110 | 5 130 | 8.58 |
| -4,5 m | kg | *20 480 | *20 480 | *24 140 | *24 140 | *17 190 | 13 080 | *12 940 | 8 520 | | | | | | *9 700 | 6 350 | 7.46 | |
| -6,0 m | kg | | | *18 140 | *18 140 | *13 190 | *13 190 | | | | | | | | *9 820 | 9 520 | 5.76 | |
| Pluma: 6,45 m HD Brazo: 2,6 m HD Teja: 800 mm Contrapeso: 7 000 kg | 7,5 m | kg | | | | | | | | *8 230 | 7 600 | | | | | *7 460 | 7 280 | 7.67 |
| | 6,0 m | kg | | | | | | *9 720 | *9 720 | *9 100 | 7 380 | | | | | *9 100 | 6 650 | 7.96 |
| | 4,5 m | kg | | | | *14 210 | *14 210 | *11 080 | 10 090 | *9 640 | 7 170 | | | | | 8 940 | 5 810 | 8.53 |
| | 3,0 m | kg | | | | | | *12 690 | 9 520 | *10 420 | 6 900 | | | | | 8 350 | 5 390 | 8.81 |
| | 1,5 m | kg | | | | | | *14 010 | 9 060 | 10 460 | 6 650 | | | | | 8 200 | 5 260 | 8.83 |
| | 0 m | kg | | | | | *19 980 | 13 320 | 14 380 | 8 810 | 10 280 | 6 490 | | | | 8 460 | 5 400 | 8.59 |
| | -1,5 m | kg | | | *14 440 | *14 440 | *19 230 | 13 360 | 14 310 | 8 750 | 10 250 | 6 460 | | | | 9 270 | 5 890 | 8.06 |
| | -3,0 m | kg | | | *23 060 | *23 060 | *17 490 | 13 590 | *13 380 | 8 880 | | | | | | *10 630 | 7 000 | 7.18 |
| | -4,5 m | kg | | | *18 240 | *18 240 | *14 020 | *14 020 | | | | | | | | *10 540 | 9 760 | 5.79 |
| Pluma: 6,45 m HD Brazo: 3,2 m HD Teja: 800 mm Contrapeso: 7 000 kg | 7,5 m | kg | | | | | | | | *8 230 | 7 600 | | | | | *7 460 | 7 280 | 7.67 |
| | 6,0 m | kg | | | | | | | | *8 340 | 7 520 | | | | | *7 250 | 6 000 | 8.54 |
| | 4,5 m | kg | | | | *12 690 | *12 690 | *10 230 | *10 230 | *9 010 | 7 280 | *8 050 | 5 390 | | *7 320 | 5 310 | 9.07 | |
| | 3,0 m | kg | | | | *16 280 | 14 710 | *11 950 | 9 680 | *9 900 | 6 970 | 8 130 | 5 260 | | *7 630 | 4 950 | 9.34 | |
| | 1,5 m | kg | | | | *18 910 | 13 740 | *13 480 | 9 160 | 10 500 | 6 680 | 7 980 | 5 110 | | 7 520 | 4 820 | 9.36 | |
| | 0 m | kg | | | | | *19 910 | 13 320 | 14 410 | 8 820 | 10 270 | 6 470 | 7 870 | 5 020 | | 7 720 | 4 920 | 9.13 |
| | -1,5 m | kg | | | *14 630 | *14 630 | *19 680 | 13 250 | 14 250 | 8 690 | 10 170 | 6 390 | | | | 8 330 | 5 300 | 8.63 |
| | -3,0 m | kg | *17 020 | *17 020 | *23 090 | *23 090 | *18 410 | 13 390 | *13 920 | 8 740 | 10 250 | 6 450 | | | | 9 680 | 6 120 | 7.82 |
| | -4,5 m | kg | | | *21 270 | *21 270 | *15 730 | 13 760 | *11 770 | 9 010 | | | | | | *10 320 | 7 990 | 6.57 |
| Pluma: 6,45 m HD Brazo: 3,9 m GP Teja: 800 mm Contrapeso: 7 000 kg | 9,0 m | kg | | | | | | | | | | | | | | *6 290 | *6 290 | 7.26 |
| | 7,5 m | kg | | | | | | | | *7 170 | *7 170 | | | | | *5 870 | *5 870 | 8.45 |
| | 6,0 m | kg | | | | | | | | *7 480 | *7 480 | *7 030 | 5 600 | | *5 780 | 5 320 | 9.24 | |
| | 4,5 m | kg | | | | | | *9 160 | *9 160 | *8 240 | 7 420 | *7 750 | 5 490 | | *5 730 | 4 770 | 9.74 | |
| | 3,0 m | kg | | | | *14 510 | *14 510 | *10 970 | 9 900 | *9 230 | 7 070 | 8 200 | 5 310 | | *6 000 | 4 460 | 9.98 | |
| | 1,5 m | kg | | | | *17 670 | 14 030 | *12 710 | 9 290 | *10 230 | 6 730 | 8 000 | 5 130 | | *6 390 | 4 340 | 10.00 | |
| | 0 m | kg | | | *9 020 | *9 020 | *19 400 | 13 370 | *13 950 | 8 850 | 10 270 | 6 470 | 7 840 | 4 980 | | 6 930 | 4 410 | 9.79 |
| | -1,5 m | kg | *9 210 | *9 210 | *13 760 | *13 760 | *19 800 | 13 130 | 14 200 | 8 630 | 10 110 | 6 320 | 7 760 | 4 910 | | 7 390 | 4 680 | 9.32 |
| | -3,0 m | kg | *14 350 | *14 350 | *19 900 | *19 900 | *19 110 | 13 170 | 14 160 | 8 590 | 10 090 | 6 300 | | | | 8 350 | 5 280 | 8.58 |
| -4,5 m | kg | *20 510 | *20 510 | *24 130 | *24 130 | *17 180 | 13 420 | *12 930 | 8 750 | | | | | | *9 700 | 6 530 | 7.46 | |
| -6,0 m | kg | | | *18 110 | *18 110 | *13 170 | *13 170 | | | | | | | | *9 820 | 9 790 | 5.75 | |

Notas: 1. Máquina en "modo Fino - F" (aumento de potencia) para capacidades de elevación. 2. Las cargas anteriores cumplen con los estándares de capacidad de elevación para excavadoras hidráulicas SAE J1097 e ISO 10567. 3. Las cargas nominales no deben superar el 87 % de la capacidad de elevación hidráulica o el 75 % de la carga de basculación. 4. Las cargas nominales señaladas con un asterisco (*) está limitadas por la capacidad hidráulica en vez de por la carga de basculación.

Especificaciones

CAPACIDAD DE ELVACIÓN EC350ENL

Capacidad de levantamiento en el extremo del brazo sin cuchara.

Para capacidad de elevación, que incluya la cuchara, simplemente reste el peso real de la cuchara de montaje directo o la cuchara con acoplador rápido de los siguientes valores.

| | Punto de elevación | 1,5 m | | 3,0 m | | 4,5 m | | 6,0 m | | 7,5 m | | 9,0 m | | Alcance máximo | | | |
|---|--------------------|------------------|----------------|------------------|----------------|------------------|----------------|------------------|----------------|------------------|----------------|------------------|----------------|------------------|-----------------------------|--------|------|
| | | A lo largo de UC | A través de UC | A lo largo de UC | A través de UC | A lo largo de UC | A través de UC | A lo largo de UC | A través de UC | A lo largo de UC | A través de UC | A lo largo de UC | A través de UC | A lo largo de UC | Carro inferior, transversal | m | |
| Pluma: 6,45 m GP Brazo: 2,6 m HD Teja: 600 mm Contrapeso: 7 000 kg | 7,5 m | kg | | | | | | | | | | | | | *9 220 | 7 500 | 7.02 |
| | 6,0 m | kg | | | | | | *9 760 | 9 560 | *9 150 | 6 660 | | | | *9 150 | 6 000 | 7.96 |
| | 4,5 m | kg | | | | *14 260 | 13 930 | *11 130 | 9 080 | *9 690 | 6 470 | | | | 8 680 | 5 230 | 8.53 |
| | 3,0 m | kg | | | | | | *12 770 | 8 540 | 10 420 | 6 200 | | | | 8 110 | 4 850 | 8.81 |
| | 1,5 m | kg | | | | | | *14 100 | 8 110 | 10 150 | 5 970 | | | | 7 960 | 4 720 | 8.83 |
| | 0 m | kg | | | | | *20 130 | 11 810 | 13 980 | 7 870 | 9 990 | 5 820 | | | 8 220 | 4 850 | 8.59 |
| | -1,5 m | kg | | | *14 400 | *14 400 | *19 390 | 11 860 | 13 920 | 7 820 | 9 960 | 5 790 | | | 9 000 | 5 290 | 8.06 |
| | -3,0 m | kg | | | *23 280 | *23 280 | *17 640 | 12 070 | *13 490 | 7 950 | | | | | *10 720 | 6 280 | 7.19 |
| | -4,5 m | kg | | | *18 460 | *18 460 | *14 170 | 12 510 | | | | | | | *10 650 | 8 740 | 5.80 |
| Pluma: 6,45 m GP Brazo: 3,2 m GP Teja: 600 mm Contrapeso: 7 000 kg | 7,5 m | kg | | | | | | | | *8 290 | 6 860 | | | | *7 380 | 6 590 | 7.67 |
| | 6,0 m | kg | | | | | | | | *8 410 | 6 800 | | | | *7 180 | 5 430 | 8.54 |
| | 4,5 m | kg | | | | *12 790 | *12 790 | *10 320 | 9 300 | *9 090 | 6 580 | *7 960 | 4 870 | *7 250 | 4 800 | 9.07 | |
| | 3,0 m | kg | | | | *16 480 | 13 220 | *12 090 | 8 750 | *10 010 | 6 310 | 7 910 | 4 750 | 7 450 | 4 470 | 9.34 | |
| | 1,5 m | kg | | | | *19 190 | 12 350 | *13 660 | 8 280 | 10 240 | 6 050 | 7 770 | 4 620 | 7 320 | 4 350 | 9.36 | |
| | 0 m | kg | | | | | *20 220 | 11 990 | 14 100 | 7 980 | 10 030 | 5 860 | 7 670 | 4 530 | 7 520 | 4 440 | 9.13 |
| | -1,5 m | kg | | | *14 520 | *14 520 | *20 000 | 11 920 | 13 960 | 7 860 | 9 940 | 5 780 | | | 8 120 | 4 780 | 8.63 |
| | -3,0 m | kg | *16 920 | *16 920 | *22 970 | *22 970 | *18 720 | 12 040 | 14 010 | 7 910 | 10 000 | 5 840 | | | 9 430 | 5 530 | 7.82 |
| | -4,5 m | kg | | | *21 710 | *21 710 | *16 020 | 12 360 | *11 980 | 8 140 | | | | | *10 480 | 7 220 | 6.58 |
| Pluma: 6,45 m GP Brazo: 3,9 m GP Teja: 600 mm Contrapeso: 7 000 kg | 9,0 m | kg | | | | | | | | | | | | | *6 290 | *6 290 | 7.26 |
| | 7,5 m | kg | | | | | | | | *7 200 | 7 070 | | | | *5 870 | 5 690 | 8.44 |
| | 6,0 m | kg | | | | | | | | *7 510 | 6 950 | *7 020 | 5 040 | *5 730 | 4 790 | 9.24 | |
| | 4,5 m | kg | | | | | | *9 190 | *9 190 | *8 280 | 6 690 | *7 800 | 4 940 | *5 780 | 4 280 | 9.73 | |
| | 3,0 m | kg | | | | *14 560 | 13 590 | *11 020 | 8 890 | *9 280 | 6 360 | 7 950 | 4 770 | *5 990 | 4 000 | 9.98 | |
| | 1,5 m | kg | | | | *17 770 | 12 460 | *12 780 | 8 310 | 10 260 | 6 040 | 7 760 | 4 590 | *6 390 | 3 890 | 10.00 | |
| | 0 m | kg | | | *9 000 | *9 000 | *19 530 | 11 850 | 14 040 | 7 910 | 9 970 | 5 790 | 7 610 | 4 460 | 6 720 | 3 940 | 9.79 |
| | -1,5 m | kg | *9 190 | *9 190 | *13 740 | *13 740 | *19 950 | 11 630 | 13 790 | 7 700 | 9 810 | 5 650 | 7 540 | 4 390 | 7 170 | 4 190 | 9.33 |
| | -3,0 m | kg | *14 330 | *14 330 | *19 870 | *19 870 | *19 260 | 11 660 | 13 760 | 7 670 | 9 800 | 5 640 | | | 8 100 | 4 730 | 8.58 |
| -4,5 m | kg | *20 480 | *20 480 | *24 360 | 23 510 | *17 340 | 11 910 | *13 040 | 7 820 | | | | | *9 780 | 5 850 | 7.46 | |
| -6,0 m | kg | | | *18 340 | *18 340 | *13 320 | 12 430 | | | | | | | *9 920 | 8 740 | 5.76 | |
| Pluma: 6,45 m GP Brazo: 2,6 m HD Teja: 700mm Contrapeso: 7 000 kg | 7,5 m | kg | | | | | | | | *8 290 | 6 960 | | | | *7 380 | 6 680 | 7.67 |
| | 6,0 m | kg | | | | | | *9 760 | 9 690 | *9 150 | 6 760 | | | | *9 150 | 6 090 | 7.96 |
| | 4,5 m | kg | | | | *14 280 | 14 110 | *11 140 | 9 210 | *9 690 | 6 560 | | | | 8 820 | 5 320 | 8.53 |
| | 3,0 m | kg | | | | | | *12 770 | 8 670 | *10 490 | 6 300 | | | | 8 240 | 4 930 | 8.81 |
| | 1,5 m | kg | | | | | | *14 110 | 8 240 | 10 320 | 6 060 | | | | 8 100 | 4 800 | 8.83 |
| | 0 m | kg | | | | | *20 130 | 12 000 | 14 210 | 8 000 | 10 160 | 5 920 | | | 8 360 | 4 930 | 8.59 |
| | -1,5 m | kg | | | *14 440 | *14 440 | *19 380 | 12 050 | 14 150 | 7 950 | 10 130 | 5 890 | | | 9 160 | 5 380 | 8.06 |
| | -3,0 m | kg | | | *23 270 | *23 270 | *17 630 | 12 260 | *13 490 | 8 080 | | | | | *10 720 | 6 390 | 7.18 |
| | -4,5 m | kg | | | *18 430 | *18 430 | *14 150 | 12 710 | | | | | | | *10 650 | 8 890 | 5.79 |
| Pluma: 6,45 m GP Brazo: 3,2 m GP Teja: 700mm Contrapeso: 7 000 kg | 7,5 m | kg | | | | | | | | *8 290 | 6 960 | | | | *7 380 | 6 680 | 7.67 |
| | 6,0 m | kg | | | | | | | | *8 410 | 6 900 | | | | *7 180 | 5 510 | 8.54 |
| | 4,5 m | kg | | | | *12 810 | *12 810 | *10 320 | 9 420 | *9 090 | 6 680 | *7 980 | 4 940 | *7 250 | 4 870 | 9.07 | |
| | 3,0 m | kg | | | | *16 490 | 13 410 | *12 090 | 8 880 | *10 020 | 6 400 | 8 050 | 4 830 | *7 560 | 4 540 | 9.34 | |
| | 1,5 m | kg | | | | *19 200 | 12 540 | *13 660 | 8 410 | 10 410 | 6 140 | 7 900 | 4 700 | 7 450 | 4 430 | 9.36 | |
| | 0 m | kg | | | | | *20 220 | 12 180 | 14 340 | 8 110 | 10 200 | 5 960 | 7 810 | 4 610 | 7 650 | 4 520 | 9.13 |
| | -1,5 m | kg | | | *14 550 | *14 550 | *20 000 | 12 110 | 14 200 | 7 990 | 10 110 | 5 880 | | | 8 270 | 4 870 | 8.63 |
| | -3,0 m | kg | *16 950 | *16 950 | *23 000 | *23 000 | *18 710 | 12 230 | *14 130 | 8 040 | 10 180 | 5 930 | | | 9 600 | 5 630 | 7.82 |
| | -4,5 m | kg | | | *21 690 | *21 690 | *16 010 | 12 550 | *11 960 | 8 270 | | | | | *10 480 | 7 340 | 6.57 |
| Pluma: 6,45 m GP Brazo: 3,9 m GP Teja: 700mm Contrapeso: 7 000 kg | 9,0 m | kg | | | | | | | | | | | | | *6 290 | *6 290 | 7.26 |
| | 7,5 m | kg | | | | | | | | *7 200 | 7 170 | | | | *5 870 | 5 770 | 8.45 |
| | 6,0 m | kg | | | | | | | | *7 520 | 7 040 | *7 030 | 5 120 | *5 730 | 4 870 | 9.24 | |
| | 4,5 m | kg | | | | | | *9 190 | *9 190 | *8 280 | 6 780 | *7 800 | 5 010 | *5 780 | 4 350 | 9.74 | |
| | 3,0 m | kg | | | | *14 580 | 13 770 | *11 030 | 9 010 | *9 280 | 6 460 | 8 080 | 4 850 | *6 000 | 4 070 | 9.98 | |
| | 1,5 m | kg | | | | *17 780 | 12 650 | *12 790 | 8 440 | *10 290 | 6 140 | 7 890 | 4 670 | *6 390 | 3 960 | 10.00 | |
| | 0 m | kg | | | *9 020 | *9 020 | *19 530 | 12 030 | *14 050 | 8 030 | 10 140 | 5 890 | 7 740 | 4 530 | 6 850 | 4 010 | 9.79 |
| | -1,5 m | kg | *9 210 | *9 210 | *13 760 | *13 760 | *19 950 | 11 820 | 14 030 | 7 820 | 9 990 | 5 750 | 7 670 | 4 470 | 7 300 | 4 260 | 9.32 |
| | -3,0 m | kg | *14 350 | *14 350 | *19 900 | *19 900 | *19 260 | 11 850 | 13 990 | 7 800 | 9 970 | 5 730 | | | 8 250 | 4 810 | 8.58 |
| -4,5 m | kg | *20 510 | *20 510 | *24 340 | 23 870 | *17 330 | 12 100 | *13 040 | 7 950 | | | | | *9 780 | 5 950 | 7.46 | |
| -6,0 m | kg | | | *18 300 | *18 300 | *13 300 | 12 620 | | | | | | | *9 920 | 8 900 | 5.75 | |

Notas: 1. Máquina en "modo Fino - F" (aumento de potencia) para capacidades de elevación. 2. Las cargas anteriores cumplen con los estándares de capacidad de elevación para excavadoras hidráulicas SAE J1097 e ISO 10567. 3. Las cargas nominales no deben superar el 87 % de la capacidad de elevación hidráulica o el 75 % de la carga de basculación. 4. Las cargas nominales señaladas con un asterisco (*) está limitadas por la capacidad hidráulica en vez de por la carga de basculación.

Equipamiento

EQUIPAMIENTO ESTÁNDAR

Motor

Motor turbodiésel de cuatro tiempos con refrigeración por agua, inyección directa e intercooler que cumple la normativa europea Etapa V

Filtro de aire con indicador

Calentador de entrada de aire

Prefiltro ciclónico

Desconexión eléctrica del motor

Filtro de combustible y separador de agua

Bomba de llenado de combustible: 50 l/min. con desconexión automática

Alternador, 120 A

Sistema de control eléctrico / electrónico

Sistema de control de modos avanzado

Sistema de autodiagnóstico

Indicación del estado de la máquina

Control de potencia de detección de velocidad del motor

Sistema de ralentí automático

Aumento de potencia Onetouch

Función de parada/arranque de seguridad

Monitor a color LCD ajustable

Interruptor maestro de desconexión eléctrica

Circuito de prevención de reinicio del motor

Luces LED de alta capacidad:

- En el bastidor 2

- Montadas en la pluma 2

Baterías, 2 x 12 V/200 Ah

Motor de arranque, 24 V/5,5 kW

Bastidor

Acceso con pasamanos

Área de almacenamiento de herramientas

Chapas metálicas perforadas antideslizantes

Contrapeso: 7.000 kg

Carro inferior

Cubierta inferior (alta resistencia)

Ajustadores de oruga hidráulicos

Articulación de oruga engrasada y sellada

Protección de orugas

Sistema hidráulico

Función de prioridad de giro en subida de pluma

Función de prioridad de desplazamiento de pluma (avance lento)

Control de velocidad de bajada de pluma

Válvula de rotura de manguera: pluma y brazo

Dispositivo de advertencia de sobrecarga

Sistema hidráulico de detección automática

Sistema de suma

Prioridad de pluma

Prioridad de brazo

Prioridad de giro

Tecnología de ahorro de combustible con el modo ECO

Válvulas de regeneración de la pluma, el brazo y la cuchara

Válvulas de giro antirrebote

Válvulas de retención de la pluma y el brazo

Sistema de filtración multietapas

Amortiguación del cilindro

Sellos de contaminación de cilindros

Válvula hidráulica auxiliar

Motores de desplazamiento automáticos de dos velocidades

Aceite hidráulico, ISO VG 46

EQUIPAMIENTO ESTÁNDAR

Cabina e interior

Cabina con certificado ROPS (ISO121172)

Soportes de aceite de silicona y goma con resorte

Pedales de desplazamiento y palancas manuales

Asiento del operador ajustable y consola de control de joystick

Palancas de mando proporcionales con 3 interruptores cada una

Calefacción y aire acondicionado, automático

Antena flexible

Radio con toma de MP3, USB con Bluetooth

Palanca de bloqueo de seguridad hidráulica

Cabina, para cualquier condición meteorológica, aislamiento acústico, incluye:

Portavasos

Cierres de puerta

Cristales tintados

Tapete

Bocina

Amplia área de almacenaje

Ventana delantera de tipo de elevación

Parabrisas inferior desmontable

Cinturón de seguridad

Cristales de seguridad

Parasoles: delantero, techo, trasero

Protección contra lluvia

Limpiaparabrisas con función intermitente

Cámara de visión trasera

Cámara de visión lateral

Llave maestra

Zapatas de la oruga

600 mm con garra triple

Equipo de excavación

Pluma: 6,45 m

Balancín: 3,2 m

Lubricación manual centralizada

Equipamiento

EQUIPAMIENTO OPCIONAL

Motor

Calentador del bloque: 240 V
Prefiltro de baño de aceite
Calentador de refrigerante diésel, 10 kW
Separador de agua con calentador
Apagado automático del motor
Ventilador reversible
Apagado diferido del motor

Sistema eléctrico

Luces de trabajo adicionales (halógenas o LED)
- En la cabina 3
- Montadas en la pluma 2
- 1 montada en el contrapeso
Luz verde
Alarma de desplazamiento
Sistema antirrobo
Luz de advertencia giratoria

Bastidor

Acceso a la cabina plegable
Pasarela plegable

Carro inferior

Cubierta de protección completa de la oruga

Sistema hidráulico

Dirección de palanca CDC
Función de flotación de la pluma
Sistema de gestión de implementos (hasta 32 memorias programables)
- Caudal variable y preajuste de la presión
Martillo y cizalla, caudal de 1 y 2 bombas
Filtro de retorno adicional
Tubería hidráulica:
- Control de angulación y rotación
- Garra
- Tubería de drenaje de aceite
Tuberías de acople rápido
Enganche rápido hidráulico Volvo S3
Enganche rápido hidráulico Volvo U38
Aceite hidráulico, biodegradable 46
Aceite hidráulico, larga duración 32
Aceite hidráulico, larga duración 46
Aceite hidráulico de larga duración 68
Preparación para sistema de llenado rápido del depósito de combustible
Pedal de desplazamiento en línea recta

Sistema de control de la máquina

Dig Assist
Volvo Active Control (semiautónomo)
Consulte el folleto específico para obtener más información

EQUIPAMIENTO OPCIONAL

Cabina e interior

Cabina de alta visibilidad
Asiento tapizado con calefacción
Asiento de tela con calefacción y suspensión neumática
Asiento de lujo
Parabrisas delantero de una pieza de alta resistencia (P5A)
Pasador de apertura superior
Protección contra caída de objetos, FOG (tipo fijo o tipo articulado)
- Montadas en el bastidor
- Montada en la cabina
estructura de protección contra la caída de objetos (FOPS) montada en la cabina
Sistema Volvo smart view
Kit de fumador (cenicero y encendedor)
Red de seguridad para la ventana delantera
Limpiaparabrisas inferior con control intermitente
Kit antivandalismo
Llave específica
Pistola de aire comprimido para limpieza

Zapatos de oruga

700/800/900 mm con aristas triples
600 mm HD con garra triple
600 mm con aristas dobles

Equipo de excavación

Pluma: 6,45 m HD
Brazo: 2,6 m HD, 3,2 m HD, 3,9 m
Enganche con argolla de elevación

Servicio

Kit de herramientas, mantenimiento diario
Kit de herramientas, escala completa

SELECCIÓN DE EQUIPOS OPCIONALES VOLVO

Pasarelas plegables y acceso a la cabina plegable



Pistola de aire



Asiento de lujo



Control para Dirección Cómoda



Parabrisas delantero de una pieza de alta resistencia



Paquete de demolición



No todos los productos están disponibles en todos los mercados. Bajo nuestra política de mejoras continuas, nos reservamos el derecho de cambiar las especificaciones y diseño sin previo aviso. Las ilustraciones no muestran necesariamente la versión estándar de la máquina.

V O L V O