

Volvo Construction Equipment
Building Tomorrow



EC300E

Volvo ekskavatori 30,1-36,9 t 253 hp



ESIET SVEICINĀTI MŪSU PASAULĒ

Esiet sveicināti mūsu industrijā vadošajā mašīnu pasaulē. Pasaulē, kurā iztēle, smags darbs un tehnoloģiju inovācijas rādīs ceļu pretim tīrākas, gudrākas un vienotākas nākotnes attīstībai. Pasaulē, ko atbalsta Volvo Group noturīgās vērtības. Stabilitātes, ilgtspējas un inovāciju pasaulē. Pasaulē, kuras sirdī ir mūsu klienti. Esiet sveicināti Volvo Construction Equipment pasaulē – mums šķiet, ka jums šeit patiks.

Strādā cītīgāk, strādā gudrāk

Vairāk nekā 180 gadus Volvo ir bijis mašīnu dizaina un ražošanas pionieris, kas nosaka efektivitātes, veiktspējas un darba laika standartus. Ekskavatoru, riteņiekrāvēju un pašizgāzēju klāstā mūsu inženierijas izcilības reputācija ir neapšaubāma, kas nozīmē, ka neatkarīgi no jūsu darbības vai pielietojuma jomas, mēs varam nodrošināt pilnīgu autoparka risinājumu, kas palīdzēs jums gūt panākumus.

Balstoties uz mūsu vēsturi, Volvo Concept Lab turpina radīt modernas idejas un inovatīvus konceptus, lai nodrošinātu, ka piedāvājam klientiem mašīnas, kas strādā smagāk un gudrāk vēl tālu nākotnē.



Risinājumi jums

Mūsu industrijā vadošās mašīnas ir tikai sākums jūsu attiecībām ar Volvo. Kā jūsu partneris, esam izveidojuši plašu papildpakalpojumu klāstu, lai palīdzētu jums uzlabot darbības laiku, palielināt produktivitāti un samazināt izmaksas.

Veidots jūsu biznesam

Strukturēts deviņos blokos, mūsu produktu un pakalpojumu portfelis ir veidots, lai papildinātu jūsu mašīnas veiktspēju un palielinātu jūsu rentabilitāti. Īsāk sakot, mēs šobrīd piedāvājam dažas no labākajām garantijām, nodrošinājumiem un tehniskajiem risinājumiem industrijā.

Esam klāt, kad esam jums vajadzīgi

Vienalga, vai pērkat jaunu vai lietotu mašīnu, mūsu globālais dīleru un tehniķu tīkls piedāvā diennakts atbalstu, tostarp mašīnas uzraudzību un pasaules klases daļu pieejamību. Tas ir pamatā visam, ko piedāvā Volvo pakalpojumi, lai jūs varētu būt pārliecināti, ka mēs rūpējamies par jums jau kopš paša sākuma.



BUILDING TOMORROW

Sniedz jums vairāk

Jaunais un uzlabotais EC300E ir aprīkots ar jaunāko tehnoloģiju, lai palīdzētu jums pārvietot vairāk par mazākām izmaksām. Funkcijas, kas ietver jauno Volvo dzinēju, uzlabotu hidrauliku, plūsmas prioritātes funkcijas un papildaprīkojuma Dig Assist lietotnes, nodrošina optimālu produktivitāti, efektivitāti un veiktspēju par zemākām izmaksām tonnā.

Lielāka produktivitāte

Paveiciet vairāk ar EC300E. Palielināta dzinēja jauda un uzlabota hidrauliskā veiktspēja sniedz ieguldījumu ātrākos cikla laikos, bet par 700 kg smagākais pretsvars nodrošina nepārspējamu stabilitāti un par 5% palielinātu celšanas kapacitāti. Mašīnas produktivitāte tiek papildus uzlabota ar jaunām kustību prioritātes funkcijām, izlīces nolaišanas ātruma kontroli un uzlabotu domkrata pacelšanas ātrumu.



Lielāka precizitāte

Atbrīvojiet pilnu savas mašīnas produktivitātes potenciālu ar papildaprīkojuma Dig Assist, ko piedāvā 10" Volvo Co-Pilot displejs. Iegūstiet piekļu gudro lietotņu klāstam, tostarp 2D, In-Field Design, 3D programmatūras pakām, On-Board Weighing un Volvo Active Control, kas veidotas, lai optimizētu rakšanas procesu.



Lielāka kontrole

Divkāršojiet savu produktivitāti ar Volvo Active Control funkcijām. Darba diena nupat kļūva vieglāka ar automatizētajām izlīces un kausa kustībām, kas padara rakšanas procesu vēl precīzāku un divreiz ātrāku. Vienkārši iestatiet pakāpi Volvo Co-Pilot displejā, nospiediet pogu un sāciet darbu – viss tiek kontrolēts ar vienu sviru.



Labāka reakcija

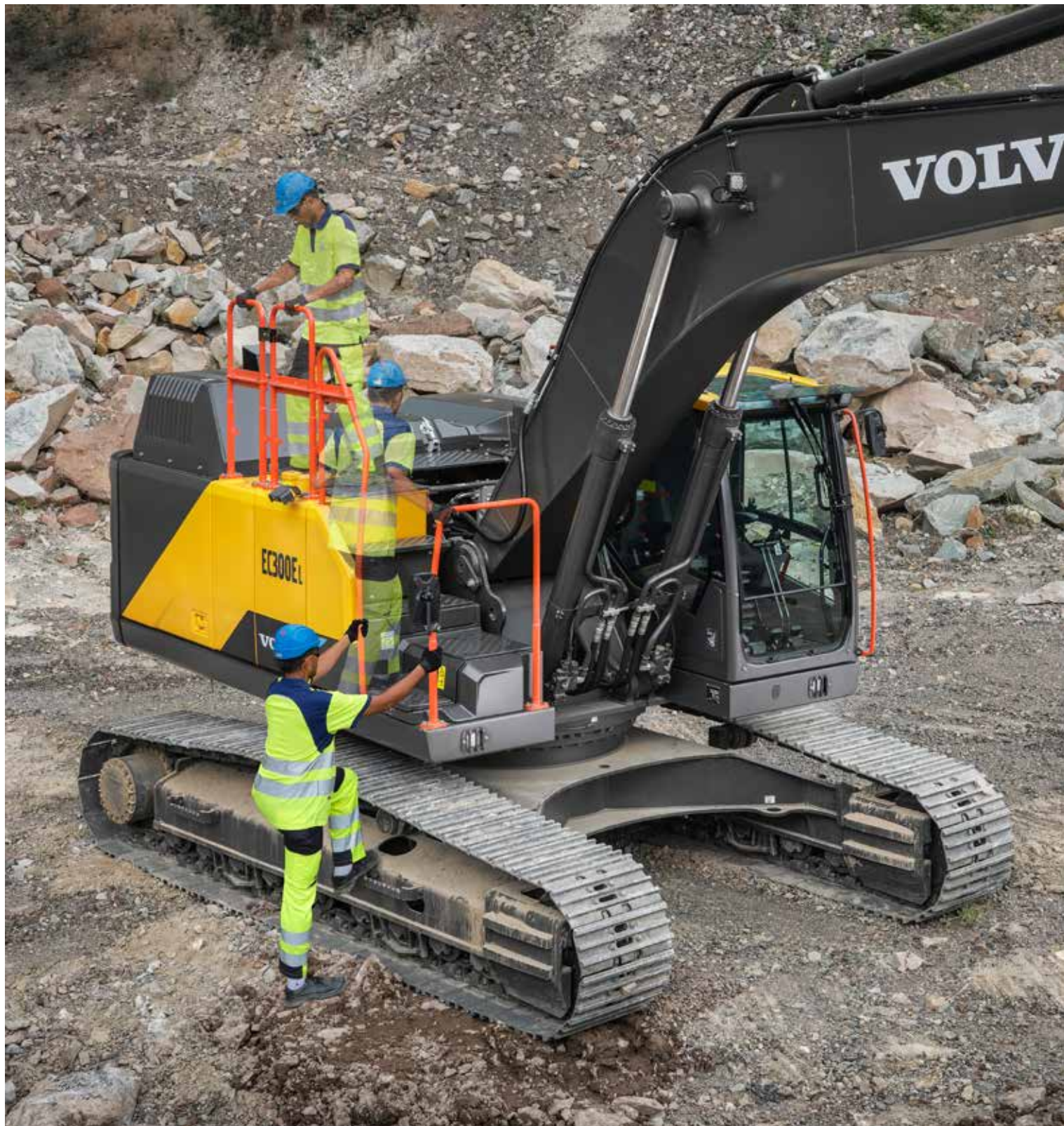
Ar elektrisko vadības sviru un pilnībā elektriskajiem braukšanas pedāļiem operatori iegūst no uzlabota reakcijas laika. Mašīnas vadāmību vēl vairāk uzlabo Izlīces/pagriešanas un Izlīces/pārvietošanas prioritātes funkcijas, kas ļauj operatoriem noteikt vienas funkcijas prioritāti pār otru. Operatori var vienkārši regulēt strēles nolaišanas ātrumu, kas ir ideāli piemērots uzdevumiem, kuru veikšanā nepieciešama optimāla kontrole.





LIELĀKA DEGVIELAS EKONOMIJA

EC300E apvienoto funkciju klāsts nodrošina līdz pat 10% degvielas ekonomijas uzlabojumu. Jaunais D8M Volvo dzinējs samazina nominālo apgriezību skaitu no 1 800 līdz 1 600, vienlaicīgi nodrošinot 5% jaudas pieaugumu, un inteliģentā jaunās paaudzes elektrohidrauliskā sistēma nodrošina plūsmu pēc pieprasījuma un samazina zudumus hidrauliskajā ķēdē. Klasiskās Volvo funkcijas, piemēram, ECO režīms un atlasāmi darba režīmi vēl vairāk uzlabo nepārspējamo degvielas ekonomiju.



DROŠĪBA GAN IEKŠPUSĒ, GAN NO ĀRPUSES

Operatori var droši un ar pārliecību piekļūt virsbūvei, pateicoties jaunajai 3 punktu piekļuvei no labās puses. Industrijā atzītās funkcijas, piemēram, pieskrūvēti neslīdošie pakāpieni, labas redzamības margas un plaša, ergonomiska un zema trokšņa Volvo Car kabīne nodrošina visaugstākos operatora komforta un drošības līmeņus.

Jūsu komfortam un drošībai

Ar jaunu un pārbaudītu funkciju klāstu, tostarp uzlabotu piekļuvi mašīnai, nepārspējamu redzamību, lēkāšanas samazināšanas tehnoloģiju un pielāgojamiem iestatījumiem uzlabotais EC300E nodrošina visu drošību un komfortu, ko jūs sagaidītu no savas Volvo mašīnas.

Ziniet savus limitus

Ar Volvo Active Control funkciju operatori var viegli iestatīt pagriešanas žogu, augstuma ierobežojumu un dziļuma ierobežojumu, izmantojot Volvo Co-Pilot. Tas palīdz izvairīties no saskares ar sānu šķēršļiem, augšā esošiem šķēršļiem, piemēram, elektrības vadiem, un apdraudējuma zem zemes, piemēram, caurulēm un kabeljiem.



Redziet visu

Operatori iegūst no nepārspējamās redzamības, pateicoties atpakaļskata un sānu skata kamerām. Turklāt papildaprīkojuma Volvo Smart View funkcija izmanto priekšējo, aizmugures un sānu kameras, lai nodrošinātu reālā laika mašīnas skatu no augšas, kas strādājot nodrošina drošāku mašīnas pagriešanos, it īpaši šaurās vietās.



Gludāka pārslēgšana

Jaunā izlīces un sviras atlēkšanas samazināšanas tehnoloģija samazina mašīnas triecienu, nodrošinot komfortablāku un produktīvāku operatora sniegumu. Comfort Drive Control funkcija palīdz jums samazināt nogurumu, ļaujot operatoriem stūrēt mašīnu, izmantojot vadības sviras ritentiņus, nevis pedāļus.



Tieši tā, kā jums patīk

Ātri sagatavojieties darba dienai ar pielāgojamiem iestatījumiem, tostarp ar monitorā vienkārši izvēlamām iecienītākajiem vadības modeļiem. Jauna "ilgas nospiešanas" funkcija uz vadības sviras ļauj operatoriem iestatīt papildu saīsnas funkciju, un ar L8 vadības sviru operatori var izveidot saīsnas uz hidrauliskajām prioritātes funkcijām.



Palieliniet daudzpusību

Iegūstiet maksimumu no sava riteņu ekskavatora ar mūsu īpaši veidoto darbarīku klāstu, kas radīts, lai darbotos harmonijā ar jūsu mašīnu. Pielāgojiet savu EC300E ar kvalitatīviem Volvo agregātiem, kas pielāgoti jūsu vajadzībām, lai veidotu vienu spēcīgu un uzticamu vienību, kas nodrošina uzlabotus cikla laikus un uzlabotu degvielas ekonomiju.

Produktivitātes kausi

Volvo kausi ir ideālais rīks, lai sasniegtu maksimālo produktivitāti, rokot un pārvietojot visos apstākļos. Vienaļa, vai strādājāt ar mīksti, vidēji cietiem vai cietiem materiāliem, mūsu kausi nodrošina ilgu kalpošanas mūžu un ir aprīkoti ar oriģinālajām Volvo nomaināmajām daļām. Lielas slodzes varianti nodrošina optimālu veiktspēju, rokot kompakts materiālus.



Paņemiet pārtraukumu

Pieejami ar pilnu instrumentu klāstu, HB-Series hidrauliskie drupinātāji ir veidoti ideālai saderībai ar jūsu Volvo. Darbināti ar nemainīgo mašīnas hidraulisko plūsmu, drupinātāji ir konfigurēti atbilstoši specifiskiem Volvo mašīnu svāriem un ir pilnībā saderīgi ar Volvo ātrajiem savienotājiem ātrai, drošai un vienkāršai agregāta nomainīšanai.



Rociet jebkurā leņķī

Uzlabojiet produktivitāti un rociat jebkurā leņķī. Saderība ar SMP®, OilQuick®, Steelwrist®, Engcon® un Rototilt® savērējrotatoriem nodrošina precīziem celtniecības darbiem nepieciešamo elastību. Rūpnīcā uzstādītā tiltrotatora sagatavošanas sistēma sniedz jums iespēju kontrolēt gan ekskavatoru, gan tiltrotatoru, izmantojot oriģinālās vadības sviras, un informācija tiek parādīta galvenajā displejā.

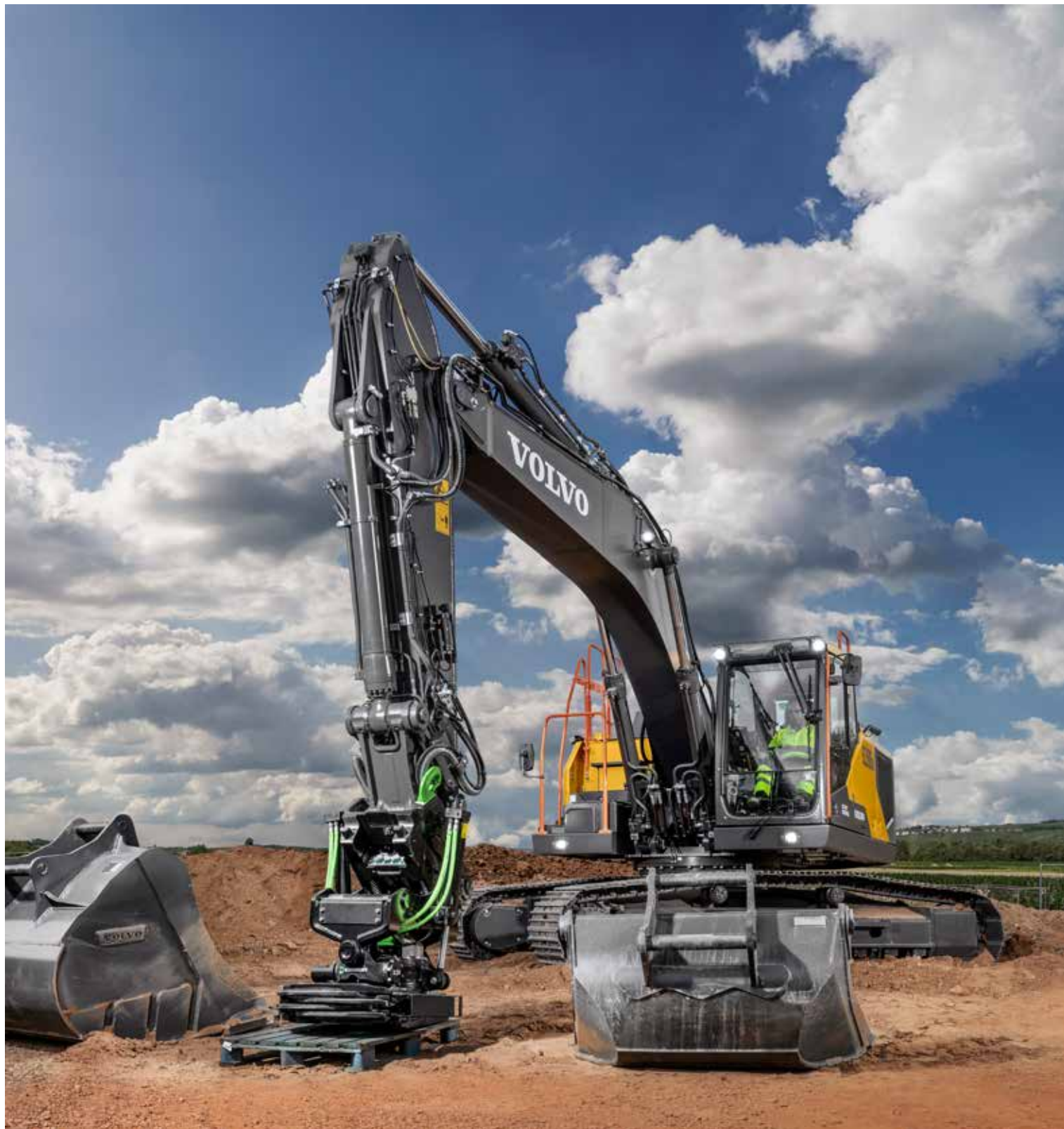


Nodrošiniet dzesēšanu

Jauns dzesēšanas sistēmas izkārtojums uzlabo hidraulisko agregātu dzesēšanas kapacitāti par 10%, kad palielina agregāta veiktspēju.



SMP® : SMP ir SMP Parts AB reģistrēta preču zīme / OilQuick® : OilQuick ir OilQuick AB reģistrēta preču zīme / Steelwrist® : Steelwrist ir Steelwrist AB reģistrēta preču zīme / Engcon® : Engcon ir Engcon Holding AB reģistrēta preču zīme / Rototilt® : Rototilt ir Rototilt Group AB reģistrēta preču zīme



VIENKĀRŠA PIEVIENOŠANA

Atklājiet mūsu Volvo ātro savienotāju klāstu, kas ietver jauno Steelwrist® Auto Connect ātro savienotāju – kas ļauj ātri un vienkārši savienot hidrauliskos agregātus, atrodoties ērtā un drošā kabinē. Ātrais savienotājs nodrošina 300 litru minūtē hidraulisko plūsmu tieši uz agregātu.



IZCILĪBAS VADĪTS

Ar iespaidīgi augstu griezes momentu pie zemiem apgr./min. jaunais D8M Volvo dzinējs balstās uz paaudzēm pārbaudītas Volvo dzinēja tehnoloģijas, lai nodrošinātu nepārspējamu uzticamību un veiktspēju. Dzinējam ir automātiskā reģenerācijas tehnoloģija, bet automātiskā dzinēja tukšgaita un automātiskā dzinēja izslēgšana samazina lieku degvielas patēriņu un nodilumu.

Samaziniet apkopes izmaksas

Izturīga dizaina, jaunais EC300E ir gatavs uzņemties pat vissarežģītākās darbības jomas. Mašīna nodrošina izcilus uzticamības līmeņus, un ar funkcijām, kas ietver dzinēja automātisko reģenerāciju, stiprinātus komponentus un samazinātas apkopes prasības, jūs varat paļauties, ka EC300E palielina darba laiku, vienlaicīgi turot apkopes izmaksas minimālā līmenī.

Mazākas apkopes prasības

Jaunajai elektrohidrauliskajai sistēmai nepieciešams mazāks skaits šļūteņu, tādēļ samazinās nepieciešamība pēc savienojumiem, samazinot apkopes prasības un palielinot uzticamību. Dzinēja eļļas un dzinēja eļļas filtra maiņas intervāli ir palielināti līdz 1 000 stundām, turpinot nodrošināt, ka apkopei veltītais laiks un izmaksas ir minimālā līmenī.

Vieglāka UREA uzpilde

Jaunais šļakatu aizsargs uz UREA tvertnes padara uzpildi ātrāku un vienkāršāku, samazinot izšļakstīšanās un tai sekojošas korozijas risku.



Izaicinājums pieņemts

Būvēta, lai nodrošinātu izcilu spēku un izturību, šai lielas slodzes ražošanas mašīnai ir robusta šasija ar stiprinātu tukšgaitas rāmi, kāpurķēžu savienojumiem un apakšējiem veltniem. Stiprināts kausa savienojums ar tērauda joslu, papildaprīkojuma lielas slodzes virsbūves pārsegu un viegli nomaināmām, pieskrūvējamām nodiluma plāksnēm pie sviras gala nodrošina, ka ekskavators lieliski darbojas pat vissarežģītākajās darba vietās.



Palieliniet savu peļņu

Pasaules klases mašina ir tikai sākums tam, kā Volvo tiecas pievienot vērtību jūsu darbībā. Mūsu pakalpojumu portfolio ir radīts, lai papildinātu jūsu mašīnas sniegumu un palielinātu rentabilitāti.

Katra daļa ir no svara

Saglabājiet produktivitāti un mašīnas darba laiku ar mūsu gatavi pieejamajām, pārbaudītajām un apstiprinātajām daļām – uz visām attiecas Volvo garantija. Tikai izmantojot oriģinālās Volvo daļas, jūs varat pasargāt savas investīcijas, pagarināt mašīnas mūža ciklu un garantēt ilgtermiņa sniegumu.



Saglabājiet veiktspēju

Palieciet uz ceļa ar plānotu apkopi un parūpējieties par saviem aktīviem ar elastīgu tehniskās apkopes un remonta iespēju klāstu.



Jaudīga ziņošana

Sekojiēt līdzī savam autoparkam ar plašu ziņojumu klāstu, kas veidoti, lai palīdzētu jums rīkoties un palielināt sava biznesa rentabilitāti. Ar CareTrack telemātikas sistēmu produktivitātes ziņojums, degvielas ekonomijas ziņojums un kopsavilkuma ziņojums nodrošina viegli interpretējamu pārskatu pār jūsu mašīnas stāvokli un veiktspēju.



Atvieglota mašīnas uzraudzība

Palieliniet mašīnas darba laiku un samaziniet remonta izmaksas ar CareTrack telemātikas sistēmu. Izvēlieties pats uzraudzīt savu mašīnu vai ļaujiet mums parūpēties par to ar Active Care. Mūsu Volvo Uptime Center nodrošinās 24/7 mašīnas uzraudzību, nodrošinot iknedēļas ziņojumus un informējot, ja jums jāveic preventīvās apkopes darbības.





IEGŪSTIET PĒC IESPĒJAS VAIRĀK NO SAVAS MAŠĪNAS

Lai gan uzticamas un efektīvas mašīnas spēlē svarīgu lomu izmaksu samazināšanā, drošības uzlabošanā un produktivitātes palielināšanā, galvenokārt, tieši operatora sniegums ir visnozīmīgākais. Mēs piedāvājam plašu apmācību iniciatīvu klāstu, lai palīdzētu operatoriem atklāt pilnu viņu Volvo ekskavatoru kapacitāti.

Pārvietojiet vairāk par mazākām izmaksām

Palieliniet daudzpusību

- Steelwrist® Auto Connect ātrais savienotājs **JAUNS**
- Rūpnīcā uzstādīta SMP®, OilQuick®, Steelwrist®, Engcon®, Rototilt® savērējrotatora vadības sistēmu sagatave **JAUNS**
- Par 10% lielāka hidrauliskā agregāta dzesēšanas kapacitāte **JAUNS**
- Saskaņīgu Volvo kausu un drupinātāju klāsts
- Agregāta pārvaldības sistēma: saglabāti 32 agregāti

PALIELINIET SAVU PRODUKTIVITĀTI

- Par 700 kg smagāks pretsvars: par 5% palielināta celšanas kapacitāte **JAUNS**
- Uzlabots atbildes laiks **JAUNS**
- Izlices/pagriešanas un Izlices/braukšanas prioritāte **JAUNS**
- Regulējams izlices nolaišanas ātrums **JAUNS**
- Dig Assist lietotnes, ko darbina Volvo Co-Pilot
- Volvo Active Control: divkāršojiet savu produktivitāti



LĪDZ PAT 10% LABĀKA DEGVIELAS EFEKTIVITĀTE

- Volvo D8M dzinējs **JAUNS**
- Jaunās paaudzes elektrohidrauliskā sistēma **JAUNS**
- ECO režīms
- Atlasāmi darba režīmi
- Izlices planēšanas funkcija
- Automātiskā dzinēja tukšgaitas un izslēgšana

Ievērojamai degvielas ekonomijas uzlabošanai nemeklējiet tālāk par EC300E Hybrid.

SAMAZINIET APKOPES IZMAKSAS

- Mazāk hidraulisko šļūteņu: samazināta nepieciešamība pēc savienojumiem/eļļas **JAUNS**
- UREA tvertnes šļakatu aizsargs **JAUNS**
- 1 000 h dzinēja eļļas un dzinēja eļļas filtra nomaiņas intervāli **JAUNS**
- Dzinēja automātiskā reģenerācija **JAUNS**
- Sagrupēti filtri, pieejami no zemes līmeņa
- Stiprināts tukšgaitas rāmis, kāpurķēdes savienojumi, apakšējie veltni



DROŠĪBA GAN IEKŠPUSĒ, GAN NO ĀRPUSES

- 3 punktu piekļuve virsbūvei no labās puses **JAUNS**
- Pieskrūvējami neslidošie pakāpieni, labas redzamības margas
- ROPS kabīne, mazs troksnis/vibrācija
- Aizmugures un sānu kameras, Volvo Smart View
- Pagriešanas žoga, augstuma/dziļuma ierobežošanas funkcijas (Volvo Active Control)

ĒRTA DARBĪBA

- Izlīces un sviras atlēkšanas samazināšana **JAUNS**
- Comfort Drive Control: stūrēšana ar vadības svirām **JAUNS**
- Papildu "ilgas nospiešanas" saišnes poga **JAUNS**
- Atlasāms vadības modelis
- Volvo Care kabīne: visaugstākie komforta līmeņi

Volvo pakalpojumi: palieliniet savu peļņu

- Operatoru apmācības programma
- Produktivitātes ziņojums, degvielas ekonomijas ziņojums, kopsavilkuma ziņojums
- Volvo Active Care: mašīnas uzraudzība 24/7
- Oriģinālās Volvo daļas
- Apkopes un remonta līgumi

Sīkāk par Volvo EC300E

Dzinējs

Jaunās paaudzes Volvo dīzeļdegvielas dzinējs izmanto tehnoloģiju Volvo Advanced Combustion Technology (V-ACT), lai nodrošinātu zemākus izmešu līmeņus, nepārspējamu veiktspēju un degvielas ekonomiju. Dzinējs izmanto precīzus augsta spiediena degvielas inžektorus, turbokompresorus, gaisa-gaisa starpdesētāju un elektroniskas dzinēja vadības ierīces, lai optimizētu mašīnas veiktspēju.

Dzinējs	Volvo	D8M
Maks. jauda pie	apgr./min	1 600
Neto, ISO 9249/SAE J1349	kW	188
	ZS	256
Bruto, ISO 14396/SAE J1995	kW	189
	ZS	257
Maks. griezes moments	Nm	1 290
ar dzinēja ātrumu	apgr./min	1 400
Cilindru skaits		6
Darba tilpums	l	7,7
Urbums	mm	110
Gājiens	mm	135

Elektriskā sistēma

Augstas veiktspējas elektriskā sistēma ar labu aizsardzību. Bezkorozijas savienojumu nodrošināšanai ir izmantoti ūdensnecaurlaidīgi divkāršas bloķēšanas kabeļu spraudņi. Galvenie releji un solenoīda vārsti ir nosegti, lai novērstu bojājumus. Galvenais slēdzis ir standarta.

Spriegums	V	24
Akumulatori	V	2 x 12
Akumulatora ietilpība	Ah	170
Maiņstrāvas ģenerators	V/A	28 / 80
Iedarbināt motoru	V - kW	24 - 5,5

Šasija

Šasijai ir izturīgs X formas rāmis. Ieziestas un noblīvētas kāpurķēdes ir standarta komplektācijā.

Kāpurķēdes posmi		2 x 50
Savienojuma augstums	mm	203,2
Kāpurķēdes plāksnes platums	mm	600 / 700 / 800 / 900
Kāpurķēdes platums, trīskārša rievā	mm	600 / 700 / 800 / 900
Kāpurķēdes platums, trīskāršs grieziņš (HD)	mm	600
Kāpurķēdes platums, dubults grieziņš	mm	700
Apakšējie veltņi		2 x 9
Augšējie veltņi		2 x 2

Pagriešanas sistēma

Pagriešanas sistēma izmanto aksiālus virzuļu sūkņus, darbinot planetāru pārnesumkārbu un nodrošinot maksimālu griezes momentu. Automātiskās turēšanas bremzes un pretbloķēšanas vārsts ir standarta.

Maks. apgriezienu ātrums	apgr./min	11
Maks. apgriezienu griezes moments	kNm	114,8

Braukšanas sistēma

Katru kāpurķēdi darbina automātiski pārslēdzams divu ātrumu braukšanas motors. Kāpurķēžu bremzes ir vairāku disku, tās iedarbina ar atsperi un atlaiž hidrauliski. Braukšanas motors, bremzes un planetārie zobrati ir labi aizsargāti kāpurķēžu rāmī.

Maks. jūgstieņa rāviens	kN	248
Maks. braukšanas ātrums (zems)	km/h	3,6
Maks. braukšanas ātrums (augsts)	km/h	5,4
Kāpuma pārvarešanas spēja	°	35

Kabīne

Operatora kabīnē var ērti ieliet pa plaši atveramām durvīm. Lai samazinātu triecienu un vibrācijas līmeni, kabīne ir uzstādīta uz hidrauliski amortizētiem palīkņiem. Tie kopā ar skaņu absorbējošu apšuvumu nodrošina zemu trokšņa līmeni. No kabīnes ir izcila redzamība visos virzienos. Priekšējo vējstiklu var viegli iebīdīt griestos, un apakšējo priekšējo stiklu var noņemt un uzglabāt sānu durvīs.

Ja mašīna ir aprīkota ar gaisa kondicionēšanas sistēmu, tiek izmantota R134a tipa dzesētājviela. Satur fluorētu siltumnīcu gāzi R134a, globālās sasilšanas potenciāla ekvivalents 1,430 t CO₂

Hidrauliskā sistēma

Hidrauliskā sistēma, kas pazīstama arī kā "Automātiskā sensora darba režīms", ir veidota augstai produktīvai, lielai rakšanas kapacitātei, augstai manevrētspējas precizitātei un izcilai degvielas ekonomijai. Sistēma, izlīce, kāts un izlīces pagriešanas prioritāte, kāta un kausa reģenerācija nodrošina optimālu sniegumu.

Galvenais sūkņis: 2 gab. dažāda darba tilpuma aksiālie virzuļa tipa sūkņi

Maksimālā plūsma	l/min	2 x 276
------------------	-------	---------

Pilota sūkņis, zobratu tipa sūkņis

Maksimālā plūsma	l/min	20,3
------------------	-------	------

Atbrīvošanas vērtības iestatīšanas spiediens

Agregāts	MPa	33,3 / 36,3
Braukšanas ķēde	MPa	36,3
Apgriešanas ķēde	MPa	28,9
Pilota ķēde	MPa	3,9

Hidrauliskie motori

Braukšana: mainīga novietojuma aksiālais virzuļdzinējs ar mehānisku bremzi

Pagriešana: fiksēta novietojuma virzuļdzinējs ar mehānisko bremzi

Hidrauliskie cilindri

Mono izlīce		2
Urbums x gājiens	ø x mm	140 x 1 480
2 daļu izlīce		2
Urbums x gājiens	ø x mm	170 x 1 300
Kāts		1
Urbums x gājiens	ø x mm	150 x 1 745
Kauss		1
Urbums x gājiens	ø x mm	140 x 1 140
Kauss LR izlīcei		1
Urbums x gājiens	ø x mm	100 x 865

Servisa uzpilde

Degvielas tvertne	l	472
DEF/AdBlue® tvertne	l	50
Hidrauliskā sistēma, kopā	l	385
Hidrauliskā tvertne	l	215
Dzinēja eļļa	l	30
Dzinēja dzesēšanas šķidrums	l	44
Pagriešanas samazināšanas bloks	l	6,1
Braukšanas samazināšanas bloks	l	2 x 6

Skaņas līmenis

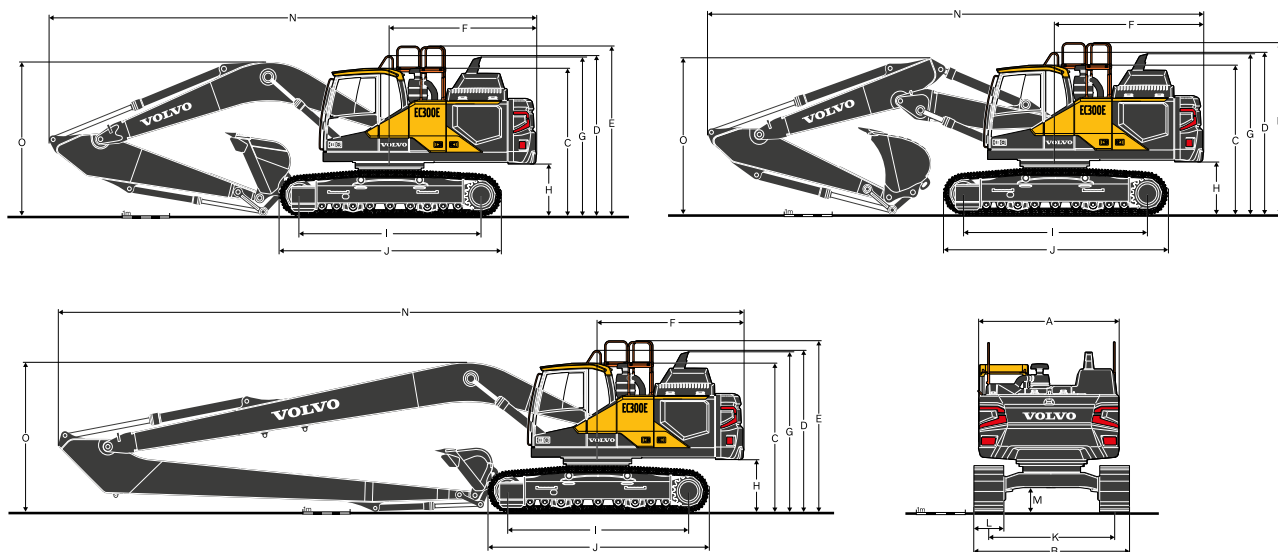
Skaņas spiediena līmenis kabīnē atbilstoši ISO 6396

L _{pA}	dB	70
-----------------	----	----

Skaņas līmenis ārpusē atbilstoši ISO 6395 un ES Trokšņa emisijas direktīvai 2000/14/EK

L _{WA}	dB	104
-----------------	----	-----

Specifikācijas



Apraksts	Vienība	EC300EL			EC300ENL			EC300EL/EC300ENL			EC300ELR
Izlice	m	6,2			6,2			6,2 2 daļu			10,2
Kāts	m	2,55	3,05	3,7	2,55	3,05	3,7	2,55	3,05	3,7	7,9
A. Virsbūves kopējais platums	mm	2 890	2 890	2 890	2 890	2 890	2 890	2 890	2 890	2 890	2 890
B. Vispārējais platums	mm	3 190	3 190	3 190	2 990	2 990	2 990	3 190 / 2 990	3 190 / 2 990	3 190 / 2 990	3 190
C. Kabīnes kopējais augstums	mm	3 110	3 110	3 110	3 110	3 110	3 110	3 110	3 110	3 110	3 110
D. Margu kopējais augstums	mm	3 360	3 360	3 360	3 360	3 360	3 360	3 360	3 360	3 360	3 360
E. Nesalocīta aizsargstieņa kopējais augstums	mm	3 570	3 570	3 570	3 570	3 570	3 570	3 570	3 570	3 570	3 570
E. Vidējais margas/aizsargstieņa (saliekts) augstums	mm	3 090	3 090	3 090	3 090	3 090	3 090	3 090	3 090	3 090	3 090
F. Aizmugures pagriezienu rādiuss	mm	3 120	3 120	3 120	3 120	3 120	3 120	3 120	3 120	3 120	3 155
G. Vidējais difuzora augstums	mm	3 200	3 200	3 200	3 200	3 200	3 200	3 200	3 200	3 200	3 200
H. Pretsvara klīrenss *	mm	1 105	1 105	1 105	1 105	1 105	1 105	1 105	1 105	1 105	1 105
I. Reversmehānisma garums	mm	4 015	4 015	4 015	4 015	4 015	4 015	4 015	4 015	4 015	4 015
J. Slīdes garums	mm	4 865	4 865	4 865	4 865	4 865	4 865	4 865	4 865	4 865	4 865
K. Šķērsbāze	mm	2 590	2 590	2 590	2 390	2 390	2 390	2 590 / 2 390	2 590 / 2 390	2 590 / 2 390	2 590
L. Kāpurķēdes platums	mm	600	600	600	600	600	600	600	600	600	600
M. Minimālais klīrenss no zemes *	mm	475	475	475	475	475	475	475	475	475	475
N. Kopējais garums	mm	10 605	10 500	10 540	10 605	10 500	10 540	10 605	10 535	10 535	14 565
O. Izlīces kopējais augstums	mm	3 470	3 345	3 580	3 470	3 345	3 580	3 385	3 325	3 605	-

* Bez kurpes pacēluma

' 2-daļu izlice

IZMĒRI

Izlice

Apraksts	Vienība	mono	mono	2 daļu	Tāla sniedzamība
Izlice	m	6,2 GP	6,2 HD	6,2	10,2
Garums	mm	6 425	6 425	6 425	10 425
Augstums - šļūtene	mm	1 780	1 780	1 595	-
Augstums - caurule	mm	1 665	1 665	1 550	1 580
Platums	mm	765	765	770	765
Svars	kg	2 505	2 735	3 375	3 380

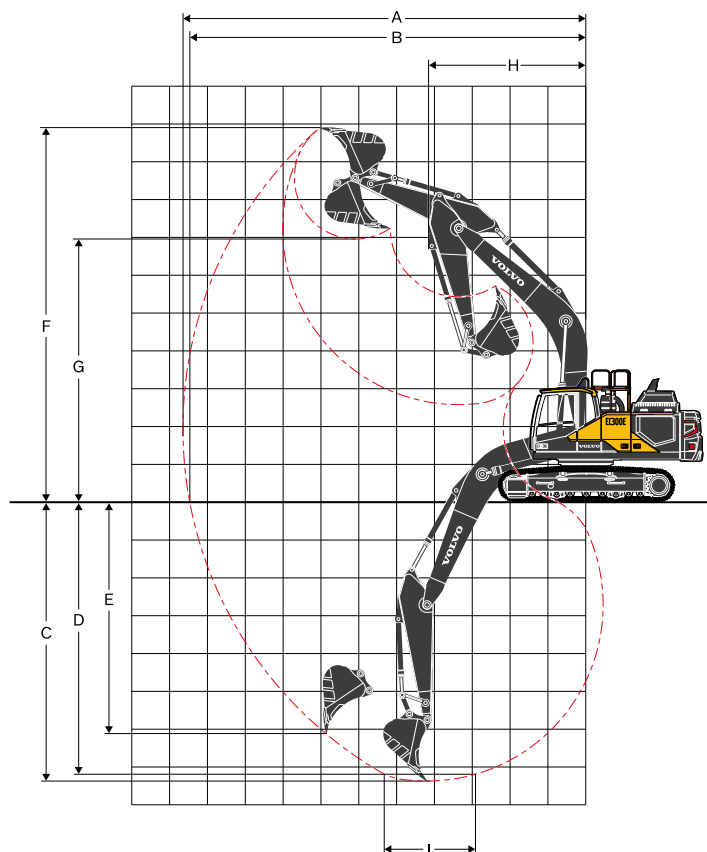
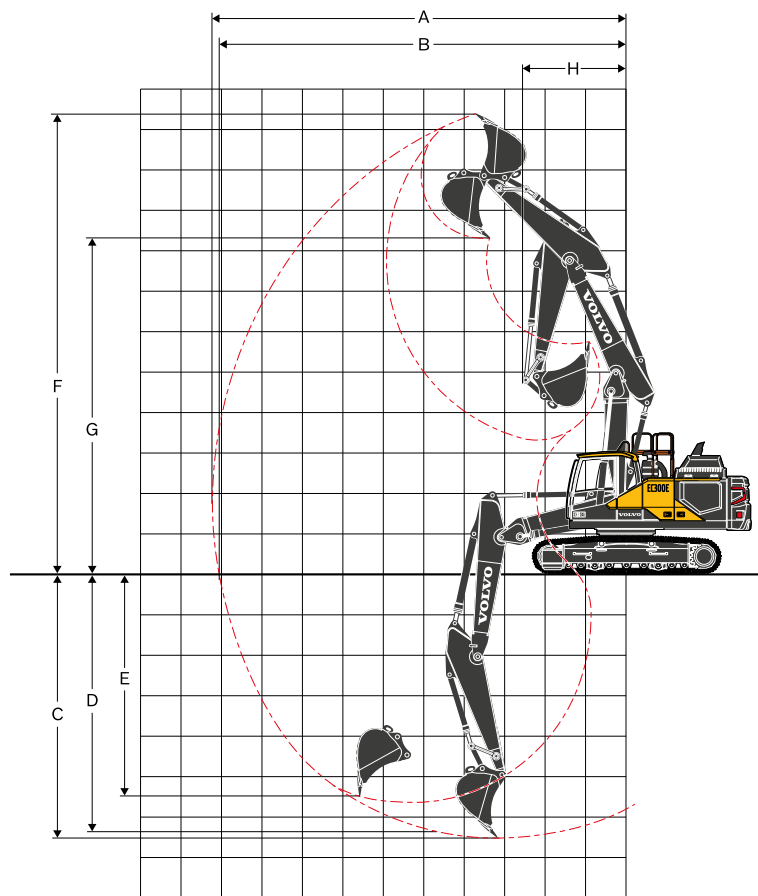
* Ietilpst cilindrs, cauruļvadi un tapa, neietilpst izlīces cil. tapa

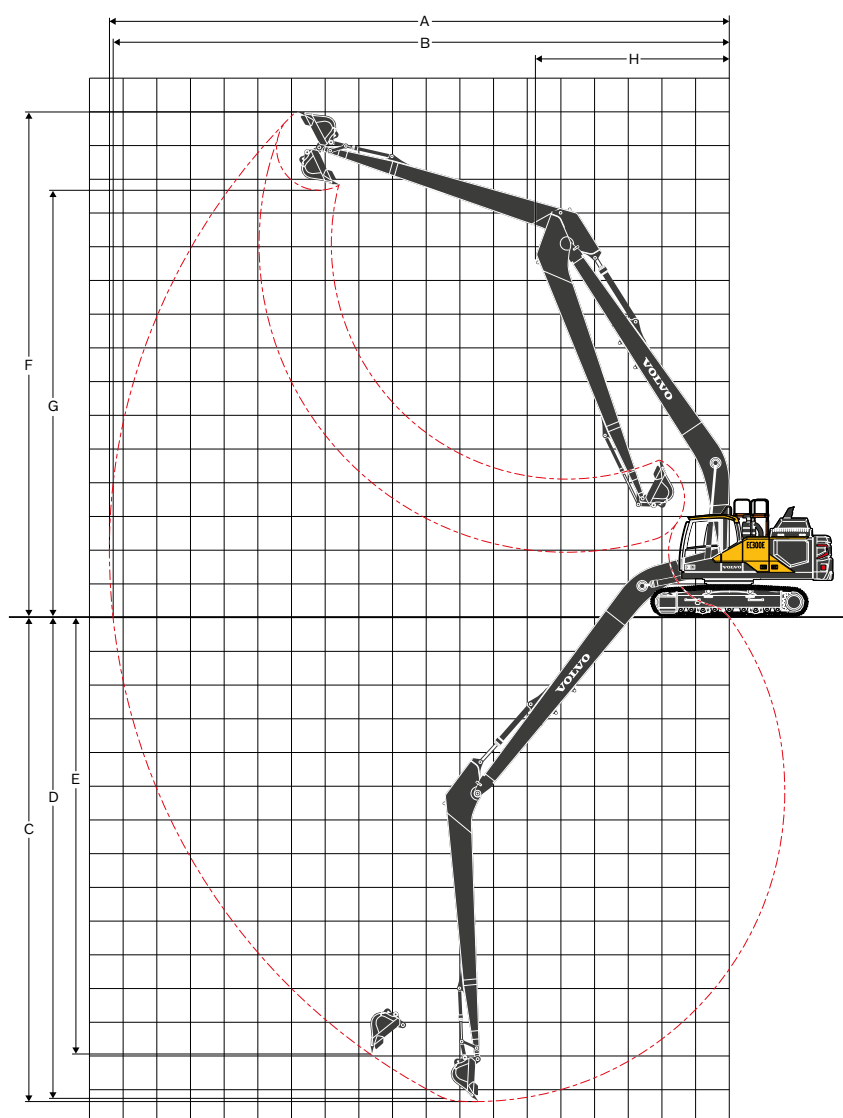
Kāts

Apraksts	Vienība	2,55 HD	3,05 GP	3,05 HD	3,7 GP	7,9 LR
Garums	mm	3 720	4 145	4 145	4 800	9 055
Augstums	mm	1 005	1 010	1 010	1 005	1 095
Platums	mm	560	560	560	560	435
Svars	kg	1 450	1 510	1 570	1 630	1 770

* Ietilpst cilindrs, savienojumi un tapa

Specifikācijas





DARBA DIAPAZONI

Apraksts	Vienība	EC300EL / EC300ENL						EC300ELR
		6,2			6,2 2 daļu			
Izlīce	m							10,2
Kāts	m	2,55	3,05	3,7	2,55	3,05	3,7	7,9
A. Maks. rakšanas sniedzamība	mm	10 180	10 710	11 310	10 250	10 780	11 390	18 590
B. Maks. rakšanas sniedzamība zemē	mm	9 970	10 520	11 130	10 040	10 580	11 210	18 480
C. Maks. rakšanas dziļums	mm	6 840	7 340	7 990	6 210	6 730	7 370	14 750
D. Maks. rakšanas dziļums (2,44 m līmenis)	mm	6 600	7 150	7 830	6 100	6 630	7 280	14 650
E. Maks. rakšanas dziļums vertikālā sienā	mm	5 320	6 080	6 680	5 040	5 630	6 240	13 630
F. Maks. griešanas augstums	mm	9 560	9 980	10 260	11 550	12 070	12 570	14 940
G. Maks. izmešanas augstums	mm	6 680	7 040	7 330	8 360	8 850	9 360	12 600
H. Min. priekšpusē vēzienu rādiuss	mm	4 220	4 180	4 240	2 750	2 580	2 770	6 190

RAKŠANAS SPĒKI AR TIEŠĀ SAVIENOJUMA KAUSU

Kausa rādiuss		mm	1 624	1 624	1 624	1 624	1 624	1 624	1 248	
Izlaušanas spēks	Normāls	kN	165	165	165	165	165	165	69	
	Jaudas palielināšana	SAE J1179	kN	179	179	179	179	179	69	
	Normāls	ISO 6015	kN	190	190	190	190	190	78	
	Jaudas palielināšana	ISO 6015	kN	207	207	207	207	207	78	
Plēšanas spēks	Normāls	kN	158	133	116	158	133	116	51	
	Jaudas palielināšana	SAE J1179	kN	172	144	126	172	144	126	51
	Normāls	ISO 6015	kN	163	136	118	163	136	118	52
	Jaudas palielināšana	ISO 6015	kN	177	148	129	177	148	129	52
Rotācijas leņķis, kaus		°	179	179	179	179	179	179	178	

Specifikācijas

MAŠĪNAS SVARS UN SPIEDIENS UZ ZEMI

Apraksts	Kāpurķēdes plāksnes platums	Darba svars	Spiediens uz zemi	Vispārējais platums	Darba svars	Spiediens uz zemi	Vispārējais platums
	mm	kg	kPa	mm	kg	kPa	mm

EC300EL

		6,2 m izlice (GP), 3,05 m svira (GP), 1 209 kg / 1,32 m ³ kauss, 6 200 kg pretsvars			6,2 m izlice (HD), 3,05 m svira (HD), 1 209 kg / 1,32 m ³ kauss, 6 200 kg pretsvars		
Trīskārša saķeres rieva	600	30 640	59,1	3 190	30 940	59,7	3 190
	600 (HD)	30 860	59,5	3 190	31 150	60,1	3 190
	700	31 230	51,6	3 290	31 520	52,1	3 290
	800	31 590	45,7	3 390	31 880	46,1	3 390
	900	31 950	41,1	3 490	32 240	41,5	3 490
Dubulta saķeres rieva	700	31 420	52,0	3 290	31 710	52,4	3 290

		6,2 m izlice (2 daļu), 3,05 m svira (GP), 1 209 kg / 1,32 m ³ kauss, 6 200 kg pretsvars			6,2 m izlice (2 daļu), 3,05 m svira (HD), 1 209 kg / 1,32 m ³ kauss, 6 200 kg pretsvars		
Trīskārša saķeres rieva	600	31 230	60,3	3 190	31 610	61,0	3 190
	600 (HD)	31 450	60,7	3 190	31 820	61,4	3 190
	700	31 820	52,6	3 290	32 190	53,2	3 290
	800	32 180	46,6	3 390	32 550	47,1	3 390
	900	32 540	41,9	3 490	32 910	42,3	3 490
Dubulta saķeres rieva	700	32 010	52,9	3 290	32 380	53,5	3 290

EC300ENL

		6,2 m izlice (GP), 3,05 m svira (GP), 1 209 kg / 1,32 m ³ kauss, 6 200 kg pretsvars			6,2 m izlice (HD), 3,05 m svira (HD), 1 209 kg / 1,32 m ³ kauss, 6 200 kg pretsvars		
Trīskārša saķeres rieva	600	30 510	58,9	2 990	30 800	59,4	2 990
	600 (HD)	30 720	59,3	2 990	31 020	59,8	2 990
	700	31 090	51,4	3 090	31 390	51,9	3 090
	800	31 460	45,5	3 190	31 750	45,9	3 190
	900	31 820	40,9	3 290	32 110	41,3	3 290
Dubulta saķeres rieva	700	31 290	51,7	3 090	31 580	52,2	3 090

		6,2 m izlice (2 daļu), 3,05 m svira (GP), 1 209 kg / 1,32 m ³ kauss, 6 200 kg pretsvars			6,2 m izlice (2 daļu), 3,05 m svira (HD), 1 209 kg / 1,32 m ³ kauss, 6 200 kg pretsvars		
Trīskārša saķeres rieva	600	31 100	60,0	2 990	31 470	60,7	2 990
	600 (HD)	31 310	60,4	2 990	31 690	61,1	2 990
	700	31 680	52,4	3 090	32 060	53,0	3 090
	800	32 040	46,4	3 190	32 420	46,9	3 190
	900	32 410	41,7	3 290	32 780	42,2	3 290
Dubulta saķeres rieva	700	31 880	52,7	3 090	32 250	53,3	3 090

EC300ELR

		10,2 m izlice (LR), 7,9 m svira (LR), 478 kg / 0,57 m ³ kauss, 6 900 kg pretsvars		
Trīskārša saķeres rieva	600	31 770	61,3	3 190
	600 (HD)	31 980	61,7	3 290
	800	32 710	47,3	3 390
	900	33 080	42,5	3 490

KAUSA IZVĒLES VADLĪNIJAS

Kausa tips	Ietilpība	Griešanas platums	Svars	Zobi	EC300EL						EC300ENL							
					600 mm kurpe, 6 200 kg pretsvars						600 mm kurpe, 6 200 kg pretsvars							
					6,2 m GP izlice			6,2 m 2 daļu izlice			6,2 m izlice			6,2 m 2 daļu izlice				
					L	mm	kg	EA	2,55 m	3,05 m	3,7 m	2,55 m	3,05 m	3,7 m	2,55 m	3,05 m	3,7 m	2,55 m
Tieši uzstādāms kauss	Universāls lietojums	550	600	883	3	C	C	C	C	C	C	C	C	C	C	C	C	C
		660	750	867	3	C	C	C	C	C	C	C	C	C	C	C	C	C
		770	900	996	4	C	C	C	C	C	C	C	C	C	C	C	C	C
		950	1090	1025	4	C	C	C	C	C	C	C	C	C	C	C	C	C
		1140	1240	1192	5	C	C	C	C	C	C	C	C	C	C	C	C	C
		1320	1390	1209	5	C	C	C	C	C	C	C	C	C	C	C	C	C
		1450	1490	1270	5	C	C	C	C	C	C	C	C	C	C	C	C	C
		1510	1540	1314	5	C	C	C	C	C	C	C	C	C	C	C	C	B
		1760	1740	1448	6	C	C	B	C	C	B	C	B	B	C	B	A	
		1930	1840	1529	6	C	C	B	C	B	A	C	B	A	B	B	X	
	2060	1950	1590	6	C	B	A	C	B	A	B	A	X	B	A	X		
	Paaugstināta izturība	550	600	881	3	D	D	D	D	D	D	D	D	D	D	D	D	D
		660	750	920	3	D	D	D	D	D	D	D	D	D	D	D	D	D
		1140	1240	1214	5	D	D	D	D	D	D	D	D	D	D	D	D	D
		1270	1405	1336	5	D	D	D	D	D	D	D	D	D	D	D	D	D
		1320	1390	1301	5	D	D	D	D	D	D	D	D	D	D	D	D	D
		1510	1540	1387	5	D	D	D	D	D	C	D	D	B	D	D	B	
		1690	1690	1485	5	D	D	B	D	D	B	D	C	B	D	B	A	
1930	1840	1623	6	C	B	A	C	B	A	B	B	A	B	A	x			
Tieši uzstādāms kauss (UQC saskarne)	Universāls lietojums	550	600	883	3	C	C	C	C	C	C	C	C	C	C	C	C	C
		660	750	867	3	C	C	C	C	C	C	C	C	C	C	C	C	C
		770	900	996	4	C	C	C	C	C	C	C	C	C	C	C	C	C
		950	1090	1025	4	C	C	C	C	C	C	C	C	C	C	C	C	C
		1140	1240	1192	5	C	C	C	C	C	C	C	C	C	C	C	C	C
		1320	1390	1209	5	C	C	C	C	C	C	C	C	C	B	C	C	B
		1450	1490	1270	5	C	C	C	C	C	B	C	C	B	C	B	A	
		1510	1540	1314	5	C	C	B	C	C	B	C	B	A	C	B	A	
		1760	1740	1448	6	C	B	A	C	B	A	B	A	x	B	A	x	
		1930	1840	1529	6	B	B	A	B	A	x	B	A	x	A	x	x	
	2060	1950	1590	6	B	A	x	B	A	x	A	X	x	A	x	x		
	Paaugstināta izturība	550	600	881	3	D	D	D	D	D	D	D	D	D	D	D	D	D
		660	750	920	3	D	D	D	D	D	D	D	D	D	D	D	D	D
		1140	1240	1214	5	D	D	D	D	D	D	D	D	C	D	D	C	
		1320	1390	1301	5	D	D	C	D	D	C	D	D	B	D	C	B	
		1510	1540	1387	5	D	D	B	D	C	B	C	B	A	C	B	A	
		1690	1690	1485	5	D	B	A	C	B	A	B	A	x	B	A	x	
		1930	1840	1623	6	B	A	x	B	A	x	A	x	x	A	x	x	

Tālas sniedzamības izlices un sviras konfigurācijai Volvo iesaka izmantot 0,57 m³ (0,75 yd³) kausu

Lūdzu, sazinieties ar savu Volvo izplatītāju saistībā ar pareizu kausu un agregātu saderību, lai pielāgotos pielietojuma jomai.

Sniegtie ieteikumi ir tikai vadlīnijas, pamatojoties uz tipiskiem darba apstākļiem.

Kausa ietilpība, pamatojoties uz ISO 7451, materiāls ar kaudzi ar 1:1 miera stāvokļa leņķi.

Maksimālais materiāla blīvums

A	1 200~1 300 kg/m ³	Ogles, kaļķis, slānekļis
B	1 400~1 600 kg/m ³	Slapja zeme un māls, kaļķakmens, smilšakmens
C	1 700~1 800 kg/m ³	Granīts, slapjas smiltis, sasmalcināti akmeņi
D	1 900 kg/m ³ ~	Slapji dubļi, dzelzs rūda
X	Nav ieteicams	

EC300EL PACELŠANAS VEIKTSPĒJA

Pacelšanas veiktspēja sviras galā bez kausa.

Lai noteiktu pacelšanas veiktspēju ar kausu, no tālāk norādītajām vērtībām atņemiet tiešā savienojuma kausa vai kausa ar ātro savienotāju faktisko svaru.

	Pacelšanas punkts	1,5 m		3,0 m		4,5 m		6,0 m		7,5 m		9,0 m		Maks. sniedzamība		
		Gar šasiju	Pāri šasijai	Gar šasiju	Pāri šasijai	Gar šasiju	Pāri šasijai	Gar šasiju	Pāri šasijai	Gar šasiju	Pāri šasijai	Gar šasiju	Pāri šasijai	Gar šasiju	Pāri UC	m
Izlīce: 6,0 m 2 daļu Svira: 2,55 m Kurpe: 600 mm Pretsvars: 6 200 kg	9,0 m kg					*11 710	*11 710							*10 640	*10 640	4,9
	7,5 m kg					*11 290	*11 290	*10 050	8 810					*9 320	7 450	6,6
	6,0 m kg			*12 170	*12 170	*12 290	*12 290	*10 310	8 660	*9 210	6 000			*8 900	5 820	7,6
	4,5 m kg					*14 310	12 900	*11 120	8 300	9 170	5 880			7 840	5 030	8,2
	3,0 m kg					*16 440	11 850	*12 040	7 860	8 940	5 680			7 280	4 640	8,6
	1,5 m kg							12 260	7 490	8 730	5 490			7 120	4 510	8,6
	0 m kg					*16 280	10 980	12 010	7 280	8 600	5 370			7 350	4 630	8,4
	-1,5 m kg					*14 390	11 010	*11 290	7 230	*8 570	5 360			*7 840	5 060	7,8
	-3,0 m kg					*11 380	11 200	*8 970	7 350					*6 980	6 050	7,0
Izlīce: 6,0 m 2 daļu Svira: 3,05 m Kurpe: 600 mm Pretsvars: 6 200 kg	9,0 m kg					*9 760	*9 760							*7 380	*7 380	5,8
	7,5 m kg					*9 190	*9 190	*9 400	9 010					*6 550	6 420	7,3
	6,0 m kg					*9 740	*9 740	*9 760	8 830	*8 750	6 120			*6 230	5 200	8,2
	4,5 m kg					*13 400	13 190	*10 620	8 430	*9 060	5 950			*6 180	4 560	8,8
	3,0 m kg					*15 680	12 070	*11 640	7 940	8 990	5 720	6 760	4 310	*6 340	4 240	9,1
	1,5 m kg					*16 940	11 220	12 280	7 500	8 740	5 490	6 660	4 210	6 510	4 120	9,1
	0 m kg					*16 640	10 860	11 960	7 220	8 560	5 330			6 680	4 210	8,9
	-1,5 m kg			*11 010	*11 010	*15 150	10 800	*11 650	7 120	8 490	5 270			7 230	4 540	8,4
	-3,0 m kg					*12 550	10 950	*9 820	7 190	*6 990	5 370			*6 700	5 280	7,6
Izlīce: 6,0 m 2 daļu Svira: 3,7 m Kurpe: 600 mm Pretsvars: 6 200 kg	10,5 m kg					*7 390	*7 390							*6 910	*6 910	4,7
	9,0 m kg							*7 200	*7 200					*5 520	*5 520	6,8
	7,5 m kg							*7 460	*7 460	*6 650	6 220			*4 990	*4 990	8,0
	6,0 m kg					*7 060	*7 060	*7 820	*7 820	*7 700	6 170			*4 770	4 540	8,9
	4,5 m kg			*10 040	*10 040	*9 870	*9 870	*9 580	8 550	*8 520	5 990	*6 700	4 400	*4 730	4 030	9,4
	3,0 m kg					*14 670	12 500	*11 050	8 070	9 030	5 740	6 750	4 290	*4 850	3 770	9,7
	1,5 m kg					*16 560	11 560	*12 030	7 610	8 760	5 500	6 610	4 170	*5 110	3 670	9,7
	0 m kg			*5 950	*5 950	*16 980	11 040	12 040	7 280	8 540	5 300	6 510	4 070	*5 570	3 740	9,5
	-1,5 m kg			*10 200	*10 200	*16 080	10 860	11 840	7 110	8 420	5 200	6 470	4 040	*6 330	3 990	9,1
	-3,0 m kg			*15 880	*15 880	*14 010	10 900	*10 720	7 100	*8 110	5 210			*6 470	4 530	8,3
-4,5 m kg					*10 510	*10 510	*7 980	7 260							7,2	

Piezīmes. 1. Mašīna „Fine režīmā F” (jaudas pastiprinātājs) pacelšanas veiktspējai. 2. Iepriekš norādītās slodzes atbilst SAE J1097 un ISO 10567 hidraulisko ekskavatoru celtpējas standartiem. 3. Nominālā slodze nepārsniedz 87% no hidraulikas celtpējas vai 75% no apgāšanās slodzes. 4. Nominālās slodzes, kas atzīmētas ar zvaigznīti (*), ierobežo hidraulikas veiktspēja, nevis apgāšanās slodze.

EC300ELR PACELŠANAS VEIKTSPĒJA

Pacelšanas veiktspēja sviras galā bez kausa.

Lai noteiktu pacelšanas veiktspēju ar kausu, no tālāk norādītajām vērtībām atņemiet tiešā savienojuma kausa vai kausa ar ātro savienotāju faktisko svaru.

Pacelšanas punkts	0 m		1,5 m		3,0 m		4,5 m		6,0 m		7,5 m		9,0 m			
	Gar šasiju	Pāri šasijai	Gar šasiju	Pāri šasijai	Gar šasiju	Pāri šasijai	Gar šasiju	Pāri šasijai	Gar šasiju	Pāri šasijai	Gar šasiju	Pāri šasijai	Gar šasiju	Pāri šasijai		
Izlīce: 10,2 m LR Svira: 7,85 m LR Kurpe: 800 mm Pretsvars: 6 900 kg	3,0 m	kg				*4 200	*4 200					*5 290	*5 290	*4 500	*4 500	
	1,5 m	kg						*5 640	*5 640	*7 990	7 430	*6 160	5 510	*5 090	4 260	
	0 m	kg				*1 810	*1 810	*3 990	*3 990	*9 090	6 640	*6 920	4 990	*5 620	3 910	
	-1,5 m	kg			*1 780	*1 780	*2 370	*2 370	*3 940	*3 940	*7 280	6 140	*7 500	4 610	*6 060	3 630
	-3,0 m	kg	*2 440	*2 440	*2 460	*2 460	*3 030	*3 030	*4 360	*4 360	*7 040	5 870	*7 680	4 360	*5 950	3 430
	-4,5 m	kg	*2 990	*2 990	*3 150	*3 150	*3 760	*3 760	*5 010	*5 010	*7 440	5 750	*7 530	4 230	*5 820	3 310
	-6,0 m	kg	*3 600	*3 600	*3 880	*3 880	*4 550	*4 550	*5 840	*5 840	*8 240	5 750	*7 480	4 190	*5 760	3 250
	-7,5 m	kg	*4 270	*4 270	*4 660	*4 660	*5 440	*5 440	*6 840	*6 840	*9 410	5 840	*7 520	4 220	*5 770	3 270
	-9,0 m	kg	*4 990	*4 990	*5 510	*5 510	*6 440	*6 440	*8 050	*8 050	*9 240	6 000	*7 450	4 330	*5 850	3 340
	-10,5 m	kg			*6 450	*6 450	*7 600	*7 600	*9 580	*9 580	*8 310	6 250	*6 750	4 510	*5 580	3 490
	-12,0 m	kg					*8 980	*8 980	*8 680	*8 680	*6 900	6 620	*5 620	4 790	*4 560	3 740
	-13,5 m	kg									*4 690	*4 690				
	Pacelšanas punkts	10,5 m		12,0 m		13,5 m		15,0 m		16,5 m		Maks. sniedzamība				
Gar šasiju		Pāri šasijai	Gar šasiju	Pāri šasijai	Gar šasiju	Pāri šasijai	Gar šasiju	Pāri šasijai	Gar šasiju	Pāri šasijai	Gar šasiju	Pāri UC	m			
Izlīce: 10,2 m LR Svira: 7,85 m LR Kurpe: 800 mm Pretsvars: 6 900 kg	13,5 m	kg									*1 330	*1 330	12,9			
	12,0 m	kg				*1 870	*1 870				*1 260	*1 260	14,1			
	10,5 m	kg				*2 460	*2 460	*1 330	*1 330		*1 210	*1 210	15,1			
	9,0 m	kg				*2 700	*2 700	*2 060	*2 060		*1 190	*1 190	15,9			
	7,5 m	kg				*2 800	2 740	*2 530	2 170		*1 180	*1 180	16,4			
	6,0 m	kg			*3 060	*3 060	*2 950	2 630	*2 870	2 110	*1 690	1 680	*1 190	*1 190	16,9	
	4,5 m	kg	*3 570	*3 570	*3 320	3 120	*3 130	2 510	*2 990	2 020	*2 080	1 630	*1 220	*1 220	17,2	
	3,0 m	kg	*3 980	3 660	*3 610	2 930	*3 340	2 370	*3 140	1 930	*2 360	1 570	*1 260	*1 260	17,3	
	1,5 m	kg	*4 390	3 390	*3 900	2 740	*3 550	2 240	3 120	1 830	*2 530	1 510	*1 320	*1 320	17,3	
	0 m	kg	*4 770	3 140	*4 180	2 560	3 570	2 110	3 020	1 750	*2 560	1 450	*1 390	1 330	17,2	
	-1,5 m	kg	4 970	2 930	4 110	2 410	3 450	2 000	2 940	1 670	*2 370	1 400	*1 500	1 330	17,0	
	-3,0 m	kg	4 800	2 780	3 980	2 290	3 370	1 910	2 880	1 610	*1 810	1 380	*1 630	1 370	16,6	
	-4,5 m	kg	4 700	2 680	3 900	2 210	3 310	1 860	2 850	1 580			*1 820	1 430	16,0	
	-6,0 m	kg	4 650	2 630	3 870	2 180	3 290	1 840	2 860	1 590			*2 070	1 540	15,3	
	-7,5 m	kg	4 650	2 640	3 880	2 190	3 320	1 870					*2 440	1 720	14,5	
-9,0 m	kg	4 720	2 700	3 950	2 260							*3 020	1 990	13,3		
-10,5 m	kg	*4 640	2 840									*3 800	2 430	11,9		
-12,0 m	kg											*3 840	3 250	10,1		
-13,5 m	kg											*3 650	*3 650	7,5		

Piezīmes. 1. Mašīna „Fine režīmā F” (jaudas pastiprinātājs) pacelšanas veiktspējai. 2. Iepriekš norādītās slodzes atbilst SAE J1097 un ISO 10567 hidraulisko ekskavatoru celtpējas standartiem. 3. Nominālā slodze nepārsniedz 87% no hidraulikas celtpējas vai 75% no apgāšanās slodzes. 4. Nominālās slodzes, kas atzīmētas ar zvaigznīti (*), ierobežo hidraulikas veiktspēja, nevis apgāšanās slodze.

Aprīkojums

STANDARTA APRĪKOJUMS

Dzinējs

Turbokompresoru 4 taktu dīzeļdzinējs ar ūdens dzesēšanu, tiešā iesmidzināšanā un padeves gaisa dzesētājs, kas atbilst Stage V prasībām
Gaisa filtrs ar indikatoru
Ieplūdes gaisa sildītājs
Ciklona priekšfiltrētājs
Elektriska dzinēja izslēgšana
Degvielas filtrs un ūdens atdalītājs
Degvielas filtra sūkņi: 50 l/min ar automātisku izslēgšanu
Ģenerators, 80 A

Elektriska/elektroniska vadības sistēma

Uzlabota režīma vadības sistēma
Pašdiagnostikas sistēma
Mašīnas statusa indikācija
Dzinēja ātruma jutīga jaudas kontrole
Automātiskā tukšgaitas sistēma
Jaudas pastiprinātājs ar vienu skārienu
Drošības apturēšanas/palaišanas funkcija
Regulējams LCD krāsu monitors
Galvenais elektriskās atvienošanas slēdzis
Dzinēja atkārtotas iedarbināšanas novēršanas kontūrs
Lielas veiktspējas LED lukturi:
Uzstādīts uz rāmja 2
— Uzstādīts uz izlīces 1
Akumulatori, 2 x 12 V / 170 A
Palīdzes motors, 24 V/5,5 kW

Rāmis

Iekāpšanas ceļš ar margām
Rīku glabāšanas zona
Perforēta metāla neslidošas plāksnes
Pretsvars
6 200 kg
6 900 kg tālas sniedzamības

Šasija

Apakšējā plāksne (lielas slodzes)
Hidrauliski kāpurķēžu regulētāji
Ieziests un noslēgts kāpurķēžu savienojums
Kāpurķēžu aizsargs

Hidrauliskā sistēma

Izlīces pacelšanas pagriešanas prioritātes funkcija
Izlīces pārvietošanas prioritātes funkcija (lēngaita)
Izlīces nolaišanas ātruma vadība
Šļūtenes pārrāvuma vārsts, izlīce un svira
Pārslodzes brīdinājuma ierīce
Automātiski jutīga hidrauliskā sistēma
Summēšanas sistēma
Izlīces prioritāte
Sviras prioritāte
Pagrieziena prioritāte
ECO režīma degvielas ekonomijas tehnoloģija
Izlīces, sviras un kausa reģenerācijas vārsti
Pagrieziena pretbloķēšanas vārsts
Izlīces un sviras turēšanas vārsti
Daudzpakāpju filtrēšanas sistēma
Cilindru amortizācija
Cilindru pretpiesārņojuma blīves
Papildu hidraulikas vārsts
Automātiskas divu ātrumu braukšanas motori
Hidrauliskā eļļa, ilgtspējīga eļļa 46

STANDARTA APRĪKOJUMS

Kabīne un iekšpuse

ROPS (ISO121172) sertificēta kabīne
Silikona eļļas un gumijas paliktņi ar atsperi
Braukšanas pedāļi un rokas sviras
Regulējams operatora sēdekļis un vadības sviras vadības pults
Proporcionālas vadības sviras ar 3 slēdžiem
Sildītājs un gaisa kondicionieris, automātisks
Elastīga antena
Radio ar MP3 un USB ligzdu ar Bluetooth
Hidrauliska drošības bloķētāja svira
Kabīne, laikapstākļu skaņas slāpēšana, ietilpst:
Krūzītes turētāji
Durvju bloķētāji
Tonēts stikls
Grīdas paklājņš
Skaņas signāls
Liela uzglabāšanas zona
Paceļams priekšējais logs
Noņemams apakšējais vējstikls
Drošības josta
Drošības stikls
Saules aizsargi, priekšējie, jumta, aizmugures
Lietus aizsargs
Vējstikla slotiņa ar pārtrauktas darbības funkciju
Atpakaļskata kamera
Sānskata kamera
Galvenā atslēga

Kāpurķēdes posmi

600 mm ar trīskāršu pacēlumu
800 mm ar trīskāršu pacēlumu, tālas sniedzamības

Rakšanas aprīkojums

Izlīce: 6,2 m monobloks
Svira: 3,05 m
Izlīce: 10,2 m monobloks, tālas sniedzamības
Svira: 7,9 m, tālas sniedzamības
Manuāla centralizēta eļļošana

IZVĒLES APRĪKOJUMS

Dzinējs

Bloka sildītājs, 120 V, 240 V
Eļļas vannas priekšfiltrētājs
Dīzeļdzinēja dzesētāja sildītājs, 10 kW
Ūdens atdalītājs ar sildītāju
Automātiska dzinēja izslēgšana
Apvēršams ventilators
Aizkavēta dzinēja izslēgšana

Elektrisks

Papildu darba gaismas (halogēnas vai LED):
Uzstādīts uz kabīnes 3
Uzstādīts uz izlīces 1
Uzstādīts uz pretsvara 1
Zaļas gaismas bākuguns
Pārvietošanās signalizācija
Pretaizdzīšanas sistēma
Rotējoša brīdinājuma bākuguns
Viedā savērējrotatora savienošana
Savērējrotatora 3. paauzde
Dig Assist, Smart Connect

Šasija

Visu kāpurķēžu aizsargs
Kāpurķēdes posmi
700/800/900 mm ar trīskāršu pacēlumu
600 mm HD ar trīskāršu pacēlumu
600/700 mm ar divkāršu pacēlumu
Augsta, staigājama virsbūve

IZVĒLES APRĪKOJUMS

Hidrauliskā sistēma

CDC, Comfort Driving Control
Izlices planēšanas funkcija ar HRV
Izlices planēšanas funkcija bez HRV
Agregāta pārvaldības sistēma (līdz 32 programmējamām atmiņām)
maināma plūsma un iepriekšēja spiediena iestatīšana
Veseris un griezējs, 1 un 2 sūkņu plūsma
Papildu atgriezes filtrs
Hidraulikas cauruļvadi:
Slīpais kauss un rotators
— Satvērējs
Elļas noplūdes (izlaišanas) līnija
Ātrā savienotāja cauruļvadi
Volvo hidraulikas ātrais savienotājs S2
Volvo hidraulikas ātrais savienotājs U30
Volvo hidraulikas ātrais savienotājs S70
Volvo hidraulikas ātrais savienotājs SQ70 55
Volvo hidraulikas ātrais savienotājs SQ70
Hidrauliskā elļa, bioloģiski noārdāma 46
Hidrauliskā elļa, ilgspējīga elļa 32
Hidrauliskā elļa, ilgspējīga elļa 68
Degvielas tvertne-ātra degvielas uzpilde
Taisnas pārvietošanās pedālis

IZVĒLES APRĪKOJUMS

Kabīne un iekšpuse

Labas redzamības kabīne
Auduma sēdekļi ar sildītāju
Auduma sēdeklis ar sildītāju un gaisa piekari
Deluxe sēdeklis
Spēcīgs viengabala priekšējais vējstikls (P5A)
Augšējās lūkas atvēršana
Aizsardzība pret krītošiem objektiem, FOG (fiksēta tipa vai šarnīra tipa)
Uzstādīts uz rāmja
Uzstādīts uz kabīnes
Uz kabīnes uzstādīta struktūra aizsardzībai pret krītošiem objektiem (FOPS)
Volvo Smart View
Smēķētāju komplekts (pelnu trauks un aizdedzinātājs)
Priekšējā loga drošības tīkls
Apakšējā slotiņa ar pārtrauktas darbības vadību
Pretvandālisma komplekts
Īpaša atslēga
Tīrīšanas gaisa pistole
Rakšanas aprīkojums
Izlice: 6,2 m 2 daļu izlice
Izlice: 10,2 m monobloks, tālas sniedzamības
Svira: 2,55 m HD, 3,05 m HD, 3,7 m
Svira: 7,9 m, tālas sniedzamības
Savienojums ar pacelšanas cilpu

Mašīnas vadības ierīces

Rakšanas palīgs
Volvo Active Control (pusautonoma)
Lūdzu, plašāku informāciju skatiet atsevišķā brošūrā

Serviss

Rīku komplekts, ikdienas apkope
Rīku komplekts, pilns klāsts

VOLVO PAPILDAPRĪKOJUMA IZVĒLE

Divdaļīga izlice



Uz āru pagriežams FOG



Nojaukšanas aizsargkomplekts



Tiltrotators



Volvo Smart View



Tālas sniedzamības izlice svira ar Dig Assist



Ne visi produkti ir pieejami visos tirgos. Saskaņā ar mūsu pastāvīgas attīstības politiku mēs paturam tiesības bez iepriekšēja brīdinājuma mainīt specifikācijas un konstrukciju. Attēlos var nebūt parādīta mašīnas standarta versija.



VOLVO

Volvo Construction Equipment
volvoce.com