

V O L V O



Escavatori Volvo 30,1-36,9 t 253 hp

**EC300E**

Volvo Construction Equipment



# Benvenuto nel nostro mondo

Benvenuto in un mondo di macchine leader del settore. Un mondo dove immaginazione, duro lavoro e innovazione tecnologica apriranno la strada per lo sviluppo di un futuro più pulito, intelligente e connesso. Un mondo che si basa sui valori duraturi di Volvo Group. Un mondo di stabilità, sostenibilità e innovazione. Un mondo al centro del quale poniamo i nostri clienti.

Benvenuto nel mondo di Volvo Construction Equipment – crediamo che possa piacerti.

## **Lavorare più duramente, lavorare in modo più intelligente**

Da più di 180 anni Volvo è all'avanguardia nella progettazione e costruzione di macchine che definiscono lo standard a livello di efficienza, prestazioni e disponibilità operativa. Nella nostra gamma di escavatori, pale gommate e dumper, la nostra reputazione per l'eccellenza ingegneristica non ha rivali, perché, indipendentemente dalla tua attività o applicazione, siamo in grado di offrirti una soluzione globale a livello di flotta che contribuirà a garantirti il successo.

Forte della nostra gloriosa storia, il Volvo Concept Lab continua a produrre idee all'avanguardia e concetti innovativi, per metterci nelle condizioni di offrire ai clienti macchine in grado di lavorare più duramente e in modo più intelligente a lungo in futuro.



## Soluzioni per te

Le nostre macchine all'avanguardia nel settore rappresentano soltanto il punto di partenza del tuo rapporto con Volvo. Come tuo partner, abbiamo sviluppato un'ampia gamma di soluzioni aggiuntive per aiutarti a migliorare la disponibilità operativa, aumentare la produttività e ridurre i costi.

### Studiate su misura per la tua attività

Il nostro portafoglio di prodotti e servizi, strutturato in nove blocchi, è progettato per sostenere le prestazioni della tua macchina e aumentarne la redditività. In poche parole, offriamo alcune delle migliori garanzie e soluzioni tecnologiche oggi disponibili nel settore.

### Al tuo fianco quando hai bisogno di noi

Sia per le macchine nuove che usate, la nostra rete mondiale di concessionari e tecnici offre un'assistenza 24 ore su 24, compreso il monitoraggio della macchina e la straordinaria disponibilità di ricambi. È alla base di qualsiasi offerta di Volvo Services, puoi quindi star tranquillo di poter contare sulla nostra copertura fin dall'inizio.



# BUILDING TOMORROW

# Per offrirti di più

Il nuovo escavatore EC300E migliorato è dotato della più recente tecnologia per aiutarti a spostare di più con meno sforzo. Le caratteristiche, tra cui il nuovo motore Volvo, l'impianto idraulico migliorato, le funzioni di priorità di flusso e le app opzionali Dig Assist, offrono produttività, efficienza e prestazioni ottimali per un costo per tonnellata inferiore.

## Più produttività

Maggiore efficienza con EC300E. L'aumento della potenza del motore e il miglioramento delle prestazioni idrauliche contribuiscono a velocizzare i tempi ciclo, mentre un contrappeso più pesante (700 kg) fornisce un'eccellente stabilità e un aumento del 5% della capacità di sollevamento trasversale. La produttività della macchina è ulteriormente migliorata da nuove funzioni di priorità di movimento, dal controllo della velocità di abbassamento del braccio e dal miglioramento della velocità di sollevamento del martinetto.



## Maggiore precisione

Sfrutta appieno la produttività della tua macchina con il sistema opzionale Dig Assist, comandato attraverso il display da 10 pollici di Volvo Co-Pilot. Tutta una serie di applicazioni intelligenti, tra cui i pacchetti software 2D, In-Field Design e 3D, pesatura di bordo (OBW) e Volvo Active Contro, aiutano l'operatore ad ottimizzare il lavoro di scavo.



## Più controllo

Raddoppia la produttività con le funzioni Volvo Active Control. Grazie ai movimenti automatizzati del braccio e della benna che rendono ancora più accurate e due volte più veloci le operazioni di scavo, la giornata di lavoro dell'operatore è ulteriormente facilitata. Basta impostare la pendenza sul display del sistema Volvo Co-Pilot, premere il pulsante e mettersi al lavoro - e tutto può essere controllato con una sola leva.



## Più reattività

Grazie al joystick di controllo elettrico e ai pedali di traslazione completamente elettrici, gli operatori beneficiano di un migliore tempo di risposta. La controllabilità della macchina è ulteriormente migliorata dalle funzioni di priorità Braccio/Rotazione e Braccio/Traslazione che consentono agli operatori di dare priorità a una funzione rispetto a un'altra. L'operatore può inoltre regolare facilmente la velocità di discesa del braccio, ideale per compiti che richiedono elevata precisione e un controllo ottimale.





# EFFICIENZA DEI CONSUMI SUPERIORE

L'EC300E è dotato di una serie di caratteristiche per offrire fino al 10% di miglioramento in termini di efficienza dei consumi. Il nuovo motore D8M Volvo riduce il valore rpm nominale da 1800 a 1600 offrendo un aumento del 5% della potenza, mentre il sistema elettroidraulico intelligente di nuova generazione fornisce un flusso su richiesta e riduce le perdite interne nel circuito idraulico. Le caratteristiche classiche di Volvo, come la modalità ECO e le modalità di lavoro selezionabili, contribuiscono ulteriormente all'eccezionale efficienza dei consumi.

# Comfort e sicurezza

Con una serie di nuove e collaudate caratteristiche, tra cui l'accesso migliorato alla macchina, la visibilità superiore, la tecnologia di riduzione dei sobbalzi e le impostazioni personalizzabili, l'EC300E aggiornato offre tutta la sicurezza e il comfort che ti aspetti dalla tua macchina Volvo.

## Definizione di limiti di sicurezza

Con Volvo Active Control, l'operatore può impostare facilmente attraverso Volvo Co-Pilot un perimetro di rotazione, un limite di altezza e un limite di profondità. In questo modo è possibile evitare il contatto con ostacoli laterali, aerei, come ad esempio linee elettriche, o sotterranei, come tubi e cavi.



## Visibilità completa

L'operatore gode di una visibilità eccezionale grazie a telecamere posteriori e laterali. Inoltre, il sistema opzionale Volvo Smart View utilizza telecamere anteriori, posteriori e laterali per fornire una visione in tempo reale della macchina, e rendere così più sicure le manovre di rotazione, soprattutto in spazi ristretti.



## Spostamento più agevole

La nuova tecnologia di riduzione dei sobbalzi del braccio e dell'avambraccio riduce le sollecitazioni sulla macchina, in modo da rendere il lavoro dell'operatore più confortevole e produttivo. Lo sterzo a leva (Comfort Drive Control) contribuisce a ridurre ulteriormente l'affaticamento e consente all'operatore di guidare la macchina utilizzando le rotelle del joystick al posto dei pedali.



## Eccellente personalizzazione

Grazie alla personalizzazione delle impostazioni, tra cui la selezione dello schema di comando preferito sul display, l'operatore può prepararsi in breve tempo a iniziare la giornata di lavoro. La nuova funzionalità di "pressione prolungata" sul joystick consente all'operatore di impostare ulteriori comandi di scelta rapida. Inoltre, grazie al joystick L8 l'operatore può impostare comandi di scelta rapida per funzioni idrauliche prioritarie.





# SICUREZZA, DENTRO E FUORI

Gli operatori possono accedere alla torretta in tutta sicurezza e tranquillità, grazie al nuovo accesso laterale a 3 punti sul lato destro. Caratteristiche ormai rinomate, come gli agevoli punti di accesso, le lamiere antiscivolo imbullonate, i mancorrenti ad alta visibilità e la spaziosa cabina Volvo Care Cab, ergonomica e silenziosa, garantiscono i più alti livelli di comfort e sicurezza per l'operatore.

# Maggiore versatilità

Sfrutta al meglio il tuo escavatore con la nostra gamma di attrezzature appositamente progettate, studia per operare in perfetta sintonia con la tua macchina. Personalizza la tua macchina EC300E con accessori Volvo di qualità, adatti alle tue esigenze, per formare un'unica unità solida e affidabile che offre migliori cicli produttivi e consumi di carburante più contenuti.

## Benne di produttività

Le benne Volvo sono lo strumento perfetto per ottenere la massima produttività durante lo scavo e la movimentazione in tutte le condizioni. Sia che si lavori con materiali morbidi, medi o duri, le nostre benne offrono una lunga durata e sono dotate di parti di consumo originali Volvo. Le varianti per impieghi gravosi forniscono prestazioni ottimali quando si scava in materiali compatti.



## Demolizioni agevoli

Disponibili con una gamma completa di strumenti, i demolitori idraulici della serie HB sono progettati per essere un abbinamento perfetto per la tua macchina Volvo. Alimentati dal flusso idraulico ausiliario costante della macchina, i demolitori sono configurati in base ai pesi specifici delle macchine Volvo e sono completamente compatibili con attacchi rapidi Volvo per un cambio rapido, sicuro e semplice degli attacchi.



## Scava con qualsiasi angolazione

Aumenta la produttività e scava con qualsiasi angolazione. La compatibilità con i tiltrotator SMP®, OilQuick®, Steelwrist®, Engcon® e Rototilt® offre la flessibilità necessaria per lavori di costruzione precisi. Il sistema di predisposizione dotato dalla fabbrica ti permette di controllare sia l'escavatore che il tiltrotator tramite i joystick originali, con le informazioni presentate sul display principale.



## Stai al fresco

Un nuovo layout di raffreddamento aumenta del 10% la capacità di raffreddamento delle attrezzature idrauliche, con conseguente miglioramento delle prestazioni di queste ultime.



SMP®: SMP è un marchio registrato di SMP Parts AB / OilQuick®: OilQuick è un marchio registrato di OilQuick AB / Steelwrist®: Steelwrist è un marchio registrato di Steelwrist AB / Engcon®: Engcon è un marchio registrato di Engcon Holding AB / Rototilt®: Rototilt è un marchio registrato di Rototilt Group AB





# COLLEGAMENTO SEMPLICE

Scopri la nostra gamma di attacchi rapidi Volvo, incluso il nuovo attacco rapido Steelwrist® Auto Connect, che consente il collegamento rapido e semplice delle attrezzature idrauliche dalla cabina in tutta comodità e sicurezza. L'attacco rapido è in grado di fornire una portata di 300 litri al minuto di olio idraulico direttamente all'attrezzatura.

# Minori costi di manutenzione

Durevole nel design, il nuovo EC300E è pronto ad affrontare le applicazioni più difficili. La macchina offre livelli di affidabilità eccezionali e, grazie a caratteristiche che includono l'auto-rigenerazione del motore, componenti rinforzati ed esigenze di manutenzione ridotte, puoi contare sull'EC300E per massimizzare i tempi di attività mantenendo al minimo i costi di manutenzione.

## Meno requisiti di manutenzione

Il nuovo sistema elettroidraulico richiede meno tubi flessibili, riducendo così la necessità di raccordi, minimizzando la necessità di manutenzione e aumentando l'affidabilità. Gli intervalli di sostituzione dell'olio motore e del filtro dell'olio motore sono stati raddoppiati a 1 000 ore, garantendo ulteriormente che il tempo e i costi di manutenzione siano ridotti al minimo.

## Riempimento UREA più semplice

La nuova protezione paraspruzzi sul serbatoio dell'UREA contribuisce a renderne più semplice e veloce il riempimento, riducendo anche il rischio di fuoriuscite e conseguenti corrosioni.



## All'altezza della sfida

Costruita per offrire una resistenza e una durata eccezionali, questa macchina di produzione per impieghi gravosi è dotata di un robusto sottocarro con telaio folle rinforzato, maglie dei cingoli e rulli inferiori. La tiranteria della benna rinforzata con nastro d'acciaio, il carter inferiore della torretta per impieghi gravosi opzionale e le piastre antiusura imbullonate facilmente sostituibili all'estremità dell'avambraccio garantiscono il successo dell'escavatore anche nei cantieri più difficili.





# POTENZIATO DALL'ECCELLENZA

Con una coppia incredibilmente elevata a rpm basso, il nuovo motore Volvo D8M è il prodotto di una collaudata tecnologia di motori sviluppata negli anni da Volvo per garantire un'affidabilità superiore. Il motore è dotato di tecnologia di auto-rigenerazione, mentre il minimo automatico del motore e l'auto-spegnimento riducono il consumo di carburante inutile e l'usura.

# Incrementa i tuoi guadagni

Volvo si adopera per apportare valore aggiunto alla tua attività. Offrirti una macchina di prima classe è solo il primo passo. Il nostro portafoglio di prodotti e servizi è progettato per sostenere le prestazioni della macchina e aumentarne la redditività.

## Ogni componente è importante

Mantieni elevata la produttività e la disponibilità operativa della macchina utilizzando la nostra gamma di ricambi approvati, testati e subito pronti, tutti coperti dalla garanzia Volvo. Solo utilizzando i ricambi originali Volvo puoi proteggere il tuo investimento, estendere la durata utile della macchina e garantire prestazioni durature.



## Mantieni le prestazioni

Mantieni la massima efficienza con la manutenzione programmata e proteggi le tue macchine con la nostra gamma di opzioni di manutenzione e riparazione flessibili.



## Reportistica efficiente

Impara a conoscere le tue macchine con un esauriente portafoglio di rapporti, studiato per aiutarti ad agire e aumentare la redditività della tua attività. Forniti dal sistema telematico CareTrack, il Productivity Report (Rapporto sulla produttività), il Fuel Efficiency Report (Rapporto sull'efficienza dei consumi) e il Summary Report (Rapporto riepilogativo) forniscono una panoramica facilmente comprensibile delle condizioni e delle prestazioni della macchina.



## Monitoraggio della macchina ancora più agevole

Estendi al massimo l'operatività della macchina e riduci i costi di riparazione grazie al sistema telematico CareTrack. Scegli se vuoi essere tu a tenere traccia della macchina o se vuoi affidare questo compito a Volvo attraverso Active Care. Il Volvo Uptime Center assicura un monitoraggio della macchina 24 ore su 24, 7 giorni su 7, fornendo rapporti settimanali e avvertendoti quando sono necessari interventi di manutenzione preventiva.





# OTTIENI IL MASSIMO DALLA TUA MACCHINA

Se da un lato l'efficienza e l'affidabilità della macchina contribuiscono ovviamente in modo fondamentale alla riduzione dei costi, all'aumento della sicurezza e all'ottimizzazione della produttività, dall'altro sono le prestazioni dell'operatore a fare la differenza. A tale scopo offriamo un'ampia gamma di iniziative di formazione per aiutare gli operatori a sfruttare pienamente le potenzialità dei loro escavatori Volvo.

# Più efficienza, meno costi

## Migliorate la vostra produttività

- Contrappeso più pesante (700 kg): aumento del 5% della capacità di sollevamento trasversale **NOVITÀ**
- Tempo di risposta migliorato **NOVITÀ**
- Priorità braccio/rotazione e braccio/traslazione **NOVITÀ**
- Velocità di abbassamento del braccio regolabile **NOVITÀ**
- App Dig Assist, supportate da Volvo Co-Pilot
- Volvo Active Control: raddoppia la produttività

## Comodità d'uso

- Riduzione dei sobbalzi del braccio e dell'avambraccio **NOVITÀ**
- Comfort Drive Control: sterzo a joystick **NOVITÀ**
- Pulsante di scelta rapida "a pressione prolungata" **NOVITÀ**
- Configurazione comandi selezionabile
- Volvo Care Cab: massimi livelli di comfort

## Sicurezza, dentro e fuori

- Accesso laterale alla struttura superiore attraverso 3 punti di appoggio sul lato destro **NOVITÀ**
- Gradini antisdrucchiolo imbullonati, corrimano ad alta visibilità
- Cabina ROPS, a basso rumore/vibrazioni
- Telecamere posteriore e laterale, Volvo Smart View
- Funzioni perimetro di rotazione, limiti di altezza/profondità (Volvo Active Control)

## Maggiore versatilità

- Attacco rapido Steelwrist® Auto Connect **NOVITÀ**
- Preparazione dalla fabbrica per sistemi di controllo tiltrotator SMP®, OilQuick®, Steelwrist®, Engcon® e Rototilt® **NOVITÀ**
- 10% in più di capacità di raffreddamento delle attrezzature idrauliche **NOVITÀ**
- Gamma di benne e demolitori Volvo compatibili
- Sistema di gestione delle attrezzature: 32 attrezzature memorizzate

## Minori costi di manutenzione

- Meno tubi flessibili idraulici: ridotta necessità di raccordi/olio **NOVITÀ**
- Protezione paraspruzzi sul serbatoio dell'UREA **NOVITÀ**
- Intervalli di sostituzione dell'olio del motore e del filtro dell'olio di 1 000 ore **NOVITÀ**
- Rigenerazione automatica del motore **NOVITÀ**
- Filtri raggruppati, facilmente accessibili da terra
- Telaio folle rinforzato, maglie dei cingoli, rulli inferiori

## Servizi Volvo: per una maggiore redditività

- Programma di formazione operatore
- Productivity Report (Rapporto sulla produttività), Fuel Efficiency Report (Rapporto sull'efficienza dei consumi), Summary Report (Rapporto riepilogativo)
- Volvo Active Care: monitoraggio della macchina 24/7
- Ricambi originali Volvo
- Contratti di manutenzione e riparazione



Per un netto miglioramento dell'efficienza dei consumi, non puoi che scegliere l'EC300E Hybrid.

## Fino al 10% in più di efficienza dei consumi

- Motore Volvo D8M **NOVITÀ**
- Impianto elettroidraulico di nuova generazione **NOVITÀ**
- Modalità ECO
- Modalità di funzionamento selezionabili
- Funzione braccio flottante
- Ritorno al minimo e spegnimento motore automatici



# Volvo EC300E in dettaglio

## Motore

I motori diesel Volvo di nuova generazione utilizzano la tecnologia V-ACT (Volvo Advanced Combustion Technology) per ridurre le emissioni e mantenere alte le prestazioni e l'efficienza dei consumi. Il motore è dotato di iniettori di precisione ad alta pressione, turbocompressore e intercooler aria-aria, nonché di dispositivi di controllo elettronici che ottimizzano le prestazioni della macchina.

Motore	Volvo	D8M
Potenza massima a	giri/min	1 600
Netta, ISO 9249/SAE J1349	kW	188
	CV	256
Lorda, ISO 14396/SAE J1995	kW	189
	CV	257
Coppia max	Nm	1 290
a regime motore	giri/min	1 400
N. di cilindri		6
Cilindrata	l	7,7
Alesaggio	mm	110
Corsa	mm	135

## Impianto elettrico

L'impianto elettrico ad alta capacità è ben protetto. Spinotti di cablaggio stagni, a doppia chiusura, proteggono i contatti dall'ossidazione. I relè principali e le elettrovalvole sono schermati per prevenire danni. L'interruttore generale viene fornito di serie.

Tensione	V	24
Batterie	V	2 x 12
Capacità della batteria	Ah	170
Alternatore	V/A	28 / 120
Motorino d'avviamento	V - kW	24 - 5,5

## Sottocarro

Il telaio inferiore è dotato di un robusto telaio a X. Le maglie dei cingoli ingrassate e sigillate sono di serie.

Pattini cingoli		2 x 50
Passo delle maglie	mm	203,2
Larghezza pattini	mm	600 / 700 / 800 / 900
Larghezza pattini, tripla costola	mm	600 / 700 / 800 / 900
Larghezza pattini, tripla costola (HD)	mm	600
Larghezza pattini, doppia costola	mm	700
Rulli inferiori		2 x 9
Rulli superiori		2 x 2

## Sistema di rotazione

Il sistema di rotazione utilizza motori a pistoni assiali che azionano un riduttore epicicloidale per la massima coppia. Il freno automatico di mantenimento e la valvola anti-shock sono di serie.

Velocità massima di rotazione	giri/min	11
Coppia di rotazione max.	kNm	114,8

## Sistema di traslazione

Ogni cingolo è azionato da un motore di traslazione automatico a due velocità. I freni dei cingoli sono multidisco, a molla e rilascio idraulico. Motore di traslazione, freni e ingranaggi planetari sono ben protetti all'interno del telaio del cingolo.

Sforzo di trazione max. alla barra	kN	248
Velocità massima su strada (bassa)	Km/h	3,6
Velocità massima su strada (alta)	Km/h	5,4
Pendenza superabile	°	35

## Cabina

La cabina operatore consente un facile accesso grazie a un'ampia apertura dello sportello. La cabina è sostenuta da supporti a smorzamento idraulico che riducono il livello delle vibrazioni e degli urti. Questa ammortizzazione, unitamente ai pannelli fonoassorbenti, riduce sensibilmente la rumorosità in cabina. La cabina offre un'eccellente visibilità a 360 gradi. Il parabrezza anteriore può facilmente scorrere nel tetto, mentre la parte inferiore del cristallo anteriore può essere rimossa e riposta nella portiera.

Se questa macchina è dotata di condizionatore aria si utilizza il refrigerante tipo R134a. Contiene gas fluorurato a effetto serra R134a, potenziale di riscaldamento globale 1,430 t equivalenti di CO<sub>2</sub>

## Impianto idraulico

L'impianto idraulico, denominato anche "modalità di lavoro a rilevazione automatica" è stato progettato per offrire un'alta produttività, un'elevata capacità di scavo, manovre di alta precisione e un elevato risparmio di carburante. Il sistema di sommatoria, che include priorità di manovra del braccio, dell'avambraccio e di rotazione e il sistema di rigenerazione del braccio, dell'avambraccio e della benna, garantisce ottime prestazioni.

### Pompa principale, 2 pompe a pistoni assiali a cilindrata variabile

Portata massima	l/min	2 x 276
-----------------	-------	---------

### Pompa pilota (a ingranaggi)

Portata massima	l/min	20,3
-----------------	-------	------

### Impostazione valvola di sovrappressione

Attrezzature	MPa	33,3 / 36,3
Circuito di traslazione	MPa	36,3
Circuito di rotazione	MPa	28,9
Circuito pilota	MPa	3,9

## Motori idraulici

**Di traslazione:** motore a pistoni assiali a cilindrata variabile con freno meccanico

**Di rotazione:** motore a pistoni assiali a cilindrata fissa con freno meccanico

## Cilindri idraulici

Braccio monolitico		2
Alesaggio x corsa	ø x mm	140 x 1 480
Braccio in 2 pezzi		2
Alesaggio x corsa	ø x mm	170 x 1 300
Avambraccio		1
Alesaggio x corsa	ø x mm	150 x 1 745
Benna		1
Alesaggio x corsa	ø x mm	140 x 1 140
Benna per braccio LR		1
Alesaggio x corsa	ø x mm	100 x 865

## Capacità di rifornimento

Serbatoio carburante	l	472
Serbatoio DEF/AdBlue®	l	50
Impianto idraulico, totale	l	385
Serbatoio idraulico	l	215
Olio motore	l	30
Liquido di raffreddamento motore	l	44
Riduttore di rotazione	l	6,1
Riduttore di trazione	l	2 x 6

## Livello sonoro

Livello di pressione acustica in cabina secondo la normativa ISO 6396

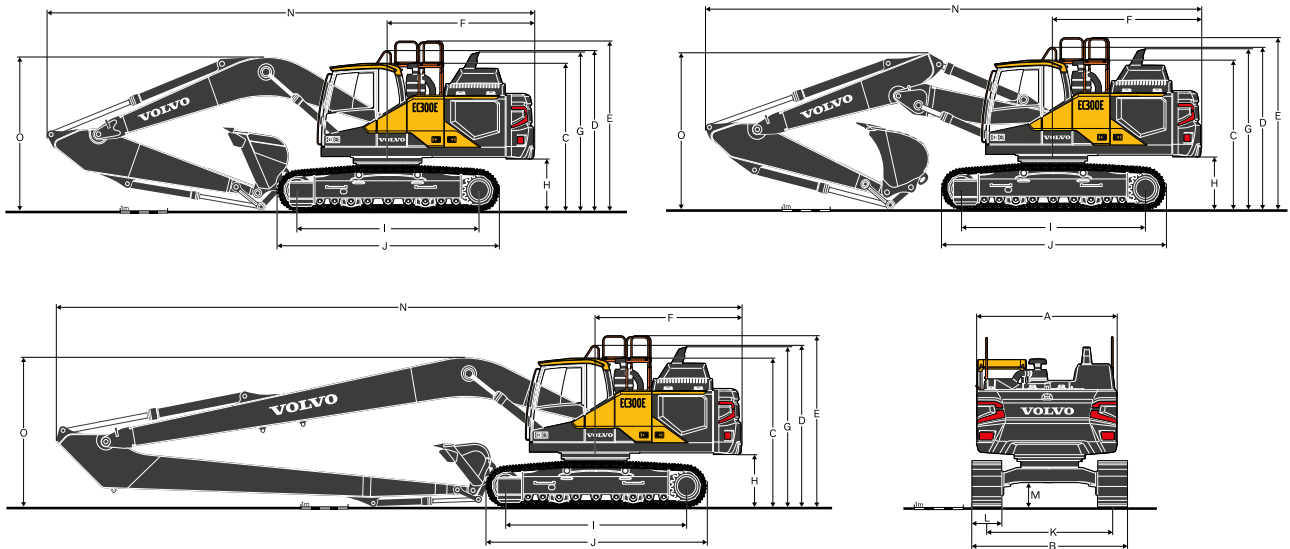
L <sub>pA</sub>	dB	70
-----------------	----	----

Livello sonoro esterno conforme alla normativa ISO 6395 e alla direttiva UE sulla rumorosità (2000/14/CE)

L <sub>WA</sub>	dB	104
-----------------	----	-----



# Caratteristiche



Descrizione	Unità	EC300EL			EC300ENL			EC300EL/EC300ENL			EC300ELR
<b>Braccio</b>	<b>m</b>	<b>6,2</b>			<b>6,2</b>			<b>6,2 (2 sezioni)</b>			<b>10,2</b>
<b>Avambraccio</b>	<b>m</b>	<b>2,55</b>	<b>3,05</b>	<b>3,7</b>	<b>2,55</b>	<b>3,05</b>	<b>3,7</b>	<b>2,55</b>	<b>3,05</b>	<b>3,7</b>	<b>7,9</b>
A. Larghezza complessiva della torretta	mm	2 890	2 890	2 890	2 890	2 890	2 890	2 890	2 890	2 890	2 890
B. Larghezza complessiva	mm	3 190	3 190	3 190	2 990	2 990	2 990	3 190 / 2 990	3 190 / 2 990	3 190 / 2 990	3 190
C. Altezza complessiva della cabina	mm	3 110	3 110	3 110	3 110	3 110	3 110	3 110	3 110	3 110	3 110
D. Altezza complessiva del mancorrente	mm	3 360	3 360	3 360	3 360	3 360	3 360	3 360	3 360	3 360	3 360
E. Altezza complessiva del parapetto (non piegato)	mm	3 570	3 570	3 570	3 570	3 570	3 570	3 570	3 570	3 570	3 570
E'. Altezza totale del corrimano/parapetto (ripiegati)	mm	3 090	3 090	3 090	3 090	3 090	3 090	3 090	3 090	3 090	3 090
F. Ingombro di rotazione posteriore	mm	3 120	3 120	3 120	3 120	3 120	3 120	3 120	3 120	3 120	3 155
G. Altezza complessiva del diffusore	mm	3 200	3 200	3 200	3 200	3 200	3 200	3 200	3 200	3 200	3 200
H. Luce da terra al contrappeso *	mm	1 105	1 105	1 105	1 105	1 105	1 105	1 105	1 105	1 105	1 105
I. Passo	mm	4 015	4 015	4 015	4 015	4 015	4 015	4 015	4 015	4 015	4 015
J. Lunghezza cingoli	mm	4 865	4 865	4 865	4 865	4 865	4 865	4 865	4 865	4 865	4 865
K. Carreggiata cingoli	mm	2 590	2 590	2 590	2 390	2 390	2 390	2 590 / 2 390	2 590 / 2 390	2 590 / 2 390	2 590
L. Larghezza pattini	mm	600	600	600	600	600	600	600	600	600	600
M. Altezza minima dal terreno *	mm	475	475	475	475	475	475	475	475	475	475
N. Lunghezza complessiva	mm	10 605	10 500	10 540	10 605	10 500	10 540	10 605	10 535	10 535	14 565
O. Altezza complessiva del braccio	mm	3 470	3 345	3 580	3 470	3 345	3 580	3 385	3 325	3 605	-

\* Senza costola

Braccio in 2 sezioni

## DIMENSIONI

### Braccio

Descrizione	Unità	monoblocco	monoblocco	2 pezzi	Long Reach
<b>Braccio</b>	<b>m</b>	<b>6,2 GP</b>		<b>6,2</b>	<b>10,2</b>
Lunghezza	mm	6 425	6 425	6 425	10 425
Altezza - Tubo flessibile	mm	1 780	1 780	1 595	-
Altezza - Tubazioni	mm	1 665	1 665	1 550	1 580
Larghezza	mm	765	765	770	765
Peso	kg	2 505	2 735	3 375	3 380

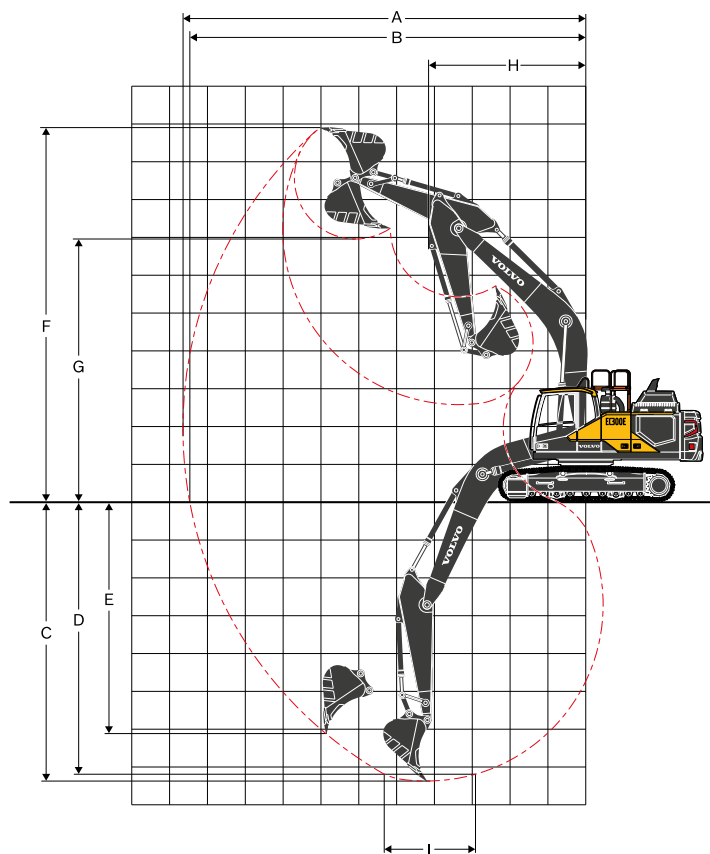
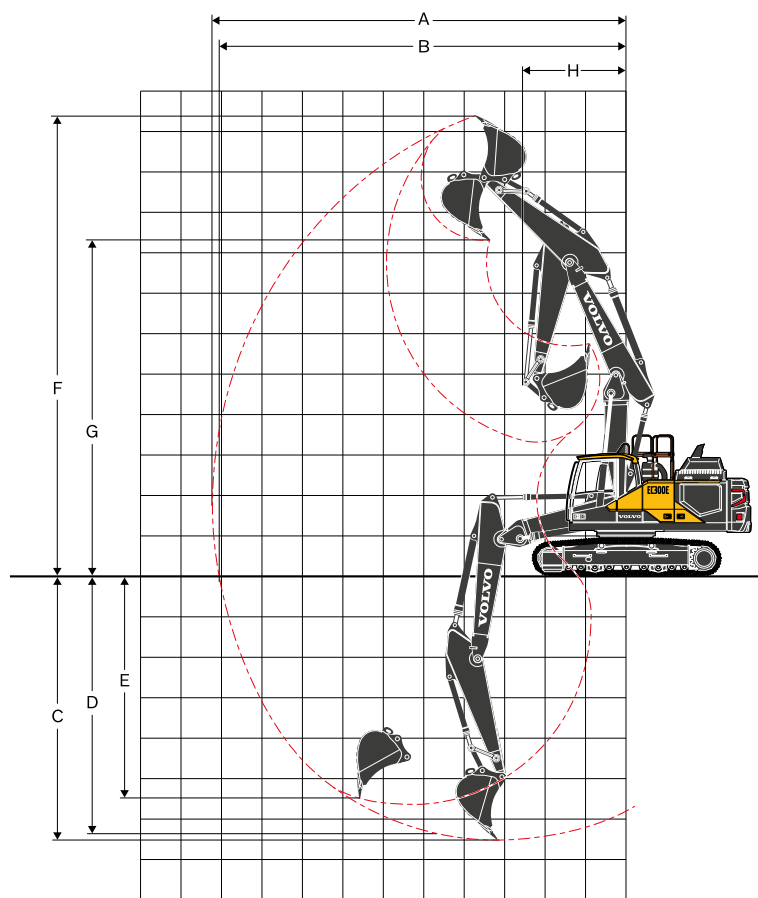
\* Compreso cilindro, tubazione e perno, escluso perno cilindro braccio.

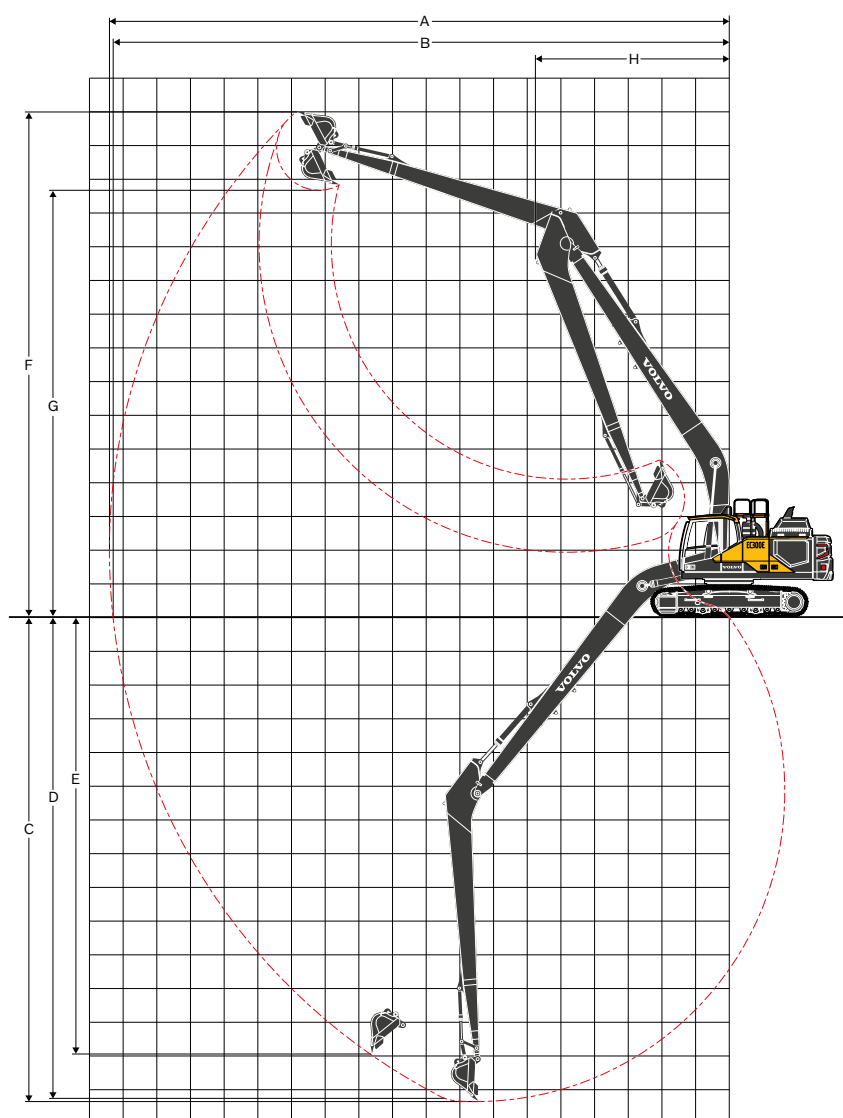
### Avambraccio

Descrizione	Unità	2,55 HD	3,05 GP	3,05 HD	3,7 GP	7,9 LR	
<b>Avambraccio</b>	<b>m</b>	<b>2,55 HD</b>		<b>3,05 GP</b>	<b>3,05 HD</b>	<b>3,7 GP</b>	<b>7,9 LR</b>
Lunghezza	mm	3 720	4 145	4 145	4 800	9 055	
Altezza	mm	1 005	1 010	1 010	1 005	1 095	
Larghezza	mm	560	560	560	560	435	
Peso	kg	1 450	1 510	1 570	1 630	1 770	

\* Compreso cilindro, tirante e perno

# Caratteristiche





### RANGE DI LAVORO

Descrizione	Unità	EC300EL / EC300ENL						EC300ELR
Braccio	m	6,2			6,2 (2 sezioni)			10,2
Avambraccio	m	2,55	3,05	3,7	2,55	3,05	3,7	7,9
A. Sbraccio massimo	mm	10 180	10 710	11 310	10 250	10 780	11 390	18 590
B. Sbraccio massimo al suolo	mm	9 970	10 520	11 130	10 040	10 580	11 210	18 480
C. Profondità massima di scavo	mm	6 840	7 340	7 990	6 210	6 730	7 370	14 750
D. Profondità massima di scavo (2,44 m con fondo livellato)	mm	6 600	7 150	7 830	6 100	6 630	7 280	14 650
E. Profondità massima di scavo su parete verticale	mm	5 320	6 080	6 680	5 040	5 630	6 240	13 630
F. Altezza massima di taglio	mm	9 560	9 980	10 260	11 550	12 070	12 570	14 940
G. Altezza massima di scarico	mm	6 680	7 040	7 330	8 360	8 850	9 360	12 600
H. Ingombro di rotazione anteriore minimo	mm	4 220	4 180	4 240	2 750	2 580	2 770	6 190

### CAPACITÀ DI SCAVO CON BENNA AD ATTACCO DIRETTO

Raggio della benna		mm	1 624	1 624	1 624	1 624	1 624	1 624	1 248	
Forza di strappo	Normale	SAE J1179	kN	165	165	165	165	165	165	69
			Power Boost	kN	179	179	179	179	179	179
	Normale	ISO 6015	kN	190	190	190	190	190	190	78
			Power Boost	kN	207	207	207	207	207	207
Forza di strappo	Normale	SAE J1179	kN	158	133	116	158	133	116	51
			Power Boost	kN	172	144	126	172	144	126
	Normale	ISO 6015	kN	163	136	118	163	136	118	52
			Power Boost	kN	177	148	129	177	148	129
Angolo di rotazione della benna		°	179	179	179	179	179	179	178	

# Caratteristiche

## PESI E PRESSIONE AL SUOLO DELLA MACCHINA

Descrizione	Larghezza pattini	Peso operativo	Pressione al suolo	Larghezza complessiva	Peso operativo	Pressione al suolo	Larghezza complessiva
	mm	kg	kPa	mm	kg	kPa	mm
<b>EC300EL</b>							
		<b>Braccio 6,2 m (GP), avabraccio 3,05 m (GP), 1 209 kg/benna 1,32 m<sup>3</sup>, contrappeso 6 200 kg</b>			<b>Braccio 6,2 m (HD), avabraccio 3,05 m (HD), 1 209 kg/benna 1,32 m<sup>3</sup>, contrappeso 6 200 kg</b>		
Tripla costola	600	30 640	59,1	3 190	30 940	59,7	3 190
	600 (HD)	30 860	59,5	3 190	31 150	60,1	3 190
	700	31 230	51,6	3 290	31 520	52,1	3 290
	800	31 590	45,7	3 390	31 880	46,1	3 390
	900	31 950	41,1	3 490	32 240	41,5	3 490
Doppia costola	700	31 420	52,0	3 290	31 710	52,4	3 290
		<b>Braccio 6,2 m (2 sezioni), avabraccio 3,05 m (GP), 1 209 kg/benna 1,32 m<sup>3</sup>, contrappeso 6 200 kg</b>			<b>Braccio 6,2 m (2 sezioni), avabraccio 3,05 m (HD), 1 209 kg/benna 1,32 m<sup>3</sup>, contrappeso 6 200 kg</b>		
Tripla costola	600	31 230	60,3	3 190	31 610	61,0	3 190
	600 (HD)	31 450	60,7	3 190	31 820	61,4	3 190
	700	31 820	52,6	3 290	32 190	53,2	3 290
	800	32 180	46,6	3 390	32 550	47,1	3 390
	900	32 540	41,9	3 490	32 910	42,3	3 490
Doppia costola	700	32 010	52,9	3 290	32 380	53,5	3 290
<b>EC300ENL</b>							
		<b>Braccio 6,2 m (GP), avabraccio 3,05 m (GP), 1 209 kg/benna 1,32 m<sup>3</sup>, contrappeso 6 200 kg</b>			<b>Braccio 6,2 m (HD), avabraccio 3,05 m (HD), 1 209 kg/benna 1,32 m<sup>3</sup>, contrappeso 6 200 kg</b>		
Tripla costola	600	30 510	58,9	2 990	30 800	59,4	2 990
	600 (HD)	30 720	59,3	2 990	31 020	59,8	2 990
	700	31 090	51,4	3 090	31 390	51,9	3 090
	800	31 460	45,5	3 190	31 750	45,9	3 190
	900	31 820	40,9	3 290	32 110	41,3	3 290
Doppia costola	700	31 290	51,7	3 090	31 580	52,2	3 090
		<b>Braccio 6,2 m (2 sezioni), avabraccio 3,05 m (GP), 1 209 kg/benna 1,32 m<sup>3</sup>, contrappeso 6 200 kg</b>			<b>Braccio 6,2 m (2 sezioni), avabraccio 3,05 m (HD), 1 209 kg/benna 1,32 m<sup>3</sup>, contrappeso 6 200 kg</b>		
Tripla costola	600	31 100	60,0	2 990	31 470	60,7	2 990
	600 (HD)	31 310	60,4	2 990	31 690	61,1	2 990
	700	31 680	52,4	3 090	32 060	53,0	3 090
	800	32 040	46,4	3 190	32 420	46,9	3 190
	900	32 410	41,7	3 290	32 780	42,2	3 290
Doppia costola	700	31 880	52,7	3 090	32 250	53,3	3 090
<b>EC300ELR</b>							
		<b>Braccio 10,2 m (LR), avabraccio 7,9 m (LR), 478 kg/benna 0,57 m<sup>3</sup>, contrappeso 6 900 kg</b>					
Tripla costola	600	31 770	61,3	3 190			
	600 (HD)	31 980	61,7	3 290			
	800	32 710	47,3	3 390			
	900	33 080	42,5	3 490			

**GUIDA ALLA SELEZIONE DELLA BENNA**

Tipo di benna		Capacità	Larghezza di taglio	Peso	Denti	EC300EL						EC300ENL					
						Pattino 600 mm, contrappeso 6 200 kg						Pattino 600 mm, contrappeso 6 200 kg					
						Braccio GP da 6,2 m			Braccio da 6,2 m (2 sezioni)			Braccio da 6,2 m			Braccio da 6,2 m (2 sezioni)		
						L	mm	kg	EA	2,55 m	3,05 m	3,7 m	2,55 m	3,05 m	3,7 m	2,55 m	3,05 m
Benna ad attacco diretto	Uso generale	550	600	883	3	C	C	C	C	C	C	C	C	C	C	C	C
		660	750	867	3	C	C	C	C	C	C	C	C	C	C	C	C
		770	900	996	4	C	C	C	C	C	C	C	C	C	C	C	C
		950	1090	1025	4	C	C	C	C	C	C	C	C	C	C	C	C
		1140	1240	1192	5	C	C	C	C	C	C	C	C	C	C	C	C
		1320	1390	1209	5	C	C	C	C	C	C	C	C	C	C	C	C
		1450	1490	1270	5	C	C	C	C	C	C	C	C	C	C	C	C
		1510	1540	1314	5	C	C	C	C	C	C	C	C	C	C	C	B
		1760	1740	1448	6	C	C	B	C	C	B	C	B	B	C	B	A
		1930	1840	1529	6	C	C	B	C	B	A	C	B	A	B	B	X
	2 060	1950	1590	6	C	B	A	C	B	A	B	A	X	B	A	X	
	Heavy Duty	550	600	881	3	D	D	D	D	D	D	D	D	D	D	D	D
		660	750	920	3	D	D	D	D	D	D	D	D	D	D	D	D
		1140	1240	1214	5	D	D	D	D	D	D	D	D	D	D	D	D
		1270	1405	1336	5	D	D	D	D	D	D	D	D	D	D	D	D
		1320	1390	1301	5	D	D	D	D	D	D	D	D	D	D	D	D
		1510	1540	1387	5	D	D	D	D	D	C	D	D	B	D	D	B
		1690	1690	1485	5	D	D	B	D	D	B	D	C	B	D	B	A
1930		1840	1623	6	C	B	A	C	B	A	B	B	A	B	A	x	
Benna ad attacco diretto (interfaccia UQC)	Uso generale	550	600	883	3	C	C	C	C	C	C	C	C	C	C	C	C
		660	750	867	3	C	C	C	C	C	C	C	C	C	C	C	C
		770	900	996	4	C	C	C	C	C	C	C	C	C	C	C	C
		950	1090	1025	4	C	C	C	C	C	C	C	C	C	C	C	C
		1140	1240	1192	5	C	C	C	C	C	C	C	C	C	C	C	C
		1320	1390	1209	5	C	C	C	C	C	C	C	C	B	C	C	B
		1450	1490	1270	5	C	C	C	C	C	B	C	C	B	C	B	A
		1510	1540	1314	5	C	C	B	C	C	B	C	B	A	C	B	A
		1760	1740	1448	6	C	B	A	C	B	A	B	A	x	B	A	x
		1930	1840	1529	6	B	B	A	B	A	x	B	A	x	A	x	x
	2 060	1950	1590	6	B	A	x	B	A	x	A	X	x	A	x	x	
	Heavy Duty	550	600	881	3	D	D	D	D	D	D	D	D	D	D	D	D
		660	750	920	3	D	D	D	D	D	D	D	D	D	D	D	D
		1140	1240	1214	5	D	D	D	D	D	D	D	D	C	D	D	C
		1320	1390	1301	5	D	D	C	D	D	C	D	D	B	D	C	B
		1510	1540	1387	5	D	D	B	D	C	B	C	B	A	C	B	A
		1690	1690	1485	5	D	B	A	C	B	A	B	A	x	B	A	x
		1930	1840	1623	6	B	A	x	B	A	x	A	x	x	A	x	x

Per la configurazione del braccio e dell'avambraccio a sbraccio lungo, Volvo consiglia di utilizzare una benna da 0,57 m<sup>3</sup> (0,75 yd<sup>3</sup>)

Per le benne e le attrezzature più adatte all'applicazione, consulta il tuo concessionario Volvo.

I consigli sono a puro scopo indicativo, sulla base delle condizioni di esercizio tipiche.

Capacità della benna conforme a norma ISO 7451, a colmo con angolo di scivolamento 1:1.

**Densità massima del materiale**

A	1 200~1 300 kg/m <sup>3</sup>	Carbone, caliche, scisto
B	1 400~1 600 kg/m <sup>3</sup>	Terra bagnata e argilla, calcare, arenaria
C	1 700~1 800 kg/m <sup>3</sup>	Granito, sabbia bagnata, roccia brillante
D	> 1 900 kg/m <sup>3</sup>	Fango bagnato, minerale ferroso
X	Sconsigliato	

# Caratteristiche

## CAPACITÀ DI SOLLEVAMENTO DELL'EC300EL

Capacità di sollevamento in corrispondenza dell'estremità dell'avambraccio senza benna. Per la capacità di sollevamento inclusa la benna, è sufficiente sottrarre il peso effettivo della benna ad attacco diretto o della benna ad attacco rapido dai seguenti valori.

	Punto di sollevamento	1,5 m		3,0 m		4,5 m		6,0 m		7,5 m		9,0 m		Sbraccio massimo			
		Longit. UC	Trasv. UC	Longit. UC	Trasv. UC	Longit. UC	Trasv. UC	Longit. UC	Trasv. UC	Longit. UC	Trasv. UC	Longit. UC	Trasv. UC	Longit. UC	Trasv. UC	m	
Braccio: 6,2 m Avambraccio: 2,55 m Pattino: 600 mm Contrappeso: 6 200 kg	7,5 m	kg						*7 740	*7 740					*7 900	7 640	6,5	
	6,0 m	kg						*8 080	*8 080	*7 890	6 040			*7 900	5 970	7,6	
	4,5 m	kg					*11 410	*11 410	*9 190	8 330	*8 220	5 930		7 940	5 160	8,2	
	3,0 m	kg				*14 580	11 950	*10 630	7 930	*8 890	5 740			7 370	4 760	8,5	
	1,5 m	kg				*16 750	11 340	*11 900	7 590	8 740	5 570			7 220	4 630	8,5	
	0 m	kg				*17 340	11 140	12 030	7 390	8 610	5 450			7 440	4 750	8,3	
	-1,5 m	kg			*12 880	*12 880	*16 910	11 150	11 970	7 340	8 590	5 430			8 170	5 190	7,8
	-3,0 m	kg			*21 080	*21 080	*15 540	11 310	*11 740	7 430					9 850	6 200	6,9
	-4,5 m	kg			*16 820	*16 820	*12 520	11 670							*10 110	8 870	5,4
Braccio: 6,2 m Avambraccio: 3,05 m Pattino: 600 mm Contrappeso: 6 200 kg	7,5 m	kg												*6 380	*6 380	7,2	
	6,0 m	kg								*7 240	6 130			*6 120	5 320	8,1	
	4,5 m	kg				*10 280	*10 280	*8 540	8 440	*7 710	5 990			*6 120	4 680	8,7	
	3,0 m	kg				*13 480	12 210	*10 050	8 020	*8 470	5 780	*6 600	4 370	*6 330	4 350	9,0	
	1,5 m	kg				*16 040	11 470	*11 460	7 640	8 760	5 580	6 670	4 290	6 600	4 240	9,1	
	0 m	kg				*17 170	11 140	12 040	7 390	8 600	5 430			6 770	4 330	8,9	
	-1,5 m	kg	*7 610	*7 610	*11 750	*11 750	*17 140	11 070	11 920	7 290	8 530	5 370			7 330	4 660	8,4
	-3,0 m	kg	*13 880	*13 880	*19 440	*19 440	*16 140	11 170	11 970	7 330	8 610	5 440			8 560	5 420	7,5
	-4,5 m	kg			*18 990	*18 990	*13 800	11 450	*10 080	7 560					*9 460	7 180	6,2
Braccio: 6,2 m Avambraccio: 3,7 m Pattino: 600 mm Contrappeso: 6 200 kg	7,5 m	kg								*6 290	6 220			*4 930	*4 930	8,0	
	6,0 m	kg								*6 390	6 170			*4 750	4 660	8,8	
	4,5 m	kg						*7 580	*7 580	*6 980	6 010	*6 390	4 450	*4 750	4 150	9,4	
	3,0 m	kg				*11 960	*11 960	*9 180	8 110	*7 840	5 790	6 740	4 350	*4 900	3 880	9,6	
	1,5 m	kg				*14 940	11 680	*10 770	7 690	*8 730	5 560	6 620	4 230	*5 200	3 780	9,7	
	0 m	kg			*6 730	*6 730	*16 680	11 190	*11 960	7 380	8 550	5 380	6 520	4 140	*5 730	3 840	9,5
	-1,5 m	kg	*6 940	*6 940	*10 930	*10 930	*17 190	11 010	11 870	7 220	8 440	5 280	6 480	4 100	6 470	4 100	9,0
	-3,0 m	kg	*11 570	*11 570	*16 550	*16 550	*16 670	11 030	11 840	7 200	8 440	5 280			7 370	4 650	8,3
	-4,5 m	kg	*17 310	*17 310	*21 340	*21 340	*15 000	11 220	*11 150	7 330					*8 820	5 830	7,1
-6,0 m	kg			*15 770	*15 770	*11 150	*11 150							*9 030	*9 030	5,3	
Braccio: 6,2 m Avambraccio: 2,55 m Pattino: 800 mm Contrappeso: 6 200 kg	7,5 m	kg						*7 700	*7 700					*7 860	*7 860	6,5	
	6,0 m	kg						*8 040	*8 040	*7 840	6 240			*7 850	6 170	7,6	
	4,5 m	kg				*11 350	*11 350	*9 140	8 620	*8 160	6 130			*7 990	5 340	8,2	
	3,0 m	kg				*14 480	12 350	*10 560	8 190	*8 820	5 940			7 660	4 920	8,5	
	1,5 m	kg				*16 620	11 700	*11 810	7 840	9 080	5 750			7 490	4 790	8,5	
	0 m	kg				*17 200	11 490	12 490	7 630	8 940	5 630			7 730	4 910	8,3	
	-1,5 m	kg			*12 880	*12 880	*16 770	11 490	12 420	7 570	8 920	5 610			8 480	5 360	7,8
	-3,0 m	kg			*20 880	*20 880	*15 400	11 660	*11 630	7 660					*9 770	6 400	6,9
	-4,5 m	kg			*16 640	*16 640	*12 400	12 030							*10 010	9 150	5,4
Braccio: 6,2 m Avambraccio: 3,05 m Pattino: 800 mm Contrappeso: 6 200 kg	7,5 m	kg								*6 260	*6 260			*4 930	*4 930	8,0	
	6,0 m	kg								*6 350	*6 350			*4 750	*4 750	8,8	
	4,5 m	kg						*7 540	*7 540	*6 940	6 230	*6 390	4 610	*4 750	4 300	9,4	
	3,0 m	kg				*11 890	*11 890	*9 120	8 390	*7 780	5 990	7 020	4 500	*4 900	4 010	9,6	
	1,5 m	kg				*14 830	12 070	*10 690	7 950	*8 670	5 760	6 880	4 380	*5 200	3 910	9,7	
	0 m	kg			*6 730	*6 730	*16 550	11 550	*11 860	7 630	8 890	5 570	6 780	4 280	*5 730	3 980	9,5
	-1,5 m	kg	*6 940	*6 940	*10 930	*10 930	*17 040	11 360	12 320	7 460	8 770	5 460	*6 710	4 240	*6 590	4 240	9,0
	-3,0 m	kg	*11 570	*11 570	*16 550	*16 550	*16 530	11 380	*12 260	7 430	8 760	5 450			7 660	4 810	8,3
	-4,5 m	kg	*17 310	*17 310	*21 140	*21 140	*14 860	11 580	*11 040	7 560					*8 730	6 030	7,1
-6,0 m	kg			*15 590	*15 590	*11 030	*11 030							*8 930	*8 930	5,3	

1. Macchina in modalità "Fine Mode-F" (Power Boost) per le capacità di sollevamento. 2. I carichi sopra riportati sono conformi alle norme SAE J1097 e ISO 10567 relative alle capacità di sollevamento degli escavatori idraulici. 3. I carichi nominali non superano l'87% della capacità di sollevamento idraulico o il 75% del carico di ribaltamento. 4. I carichi nominali contrassegnati con un asterisco (\*) sono limitati dalla capacità idraulica piuttosto che dal carico di ribaltamento.

### CAPACITÀ DI SOLLEVAMENTO DELL'EC300EL

Capacità di sollevamento in corrispondenza dell'estremità dell'avambraccio senza benna. Per la capacità di sollevamento inclusa la benna, è sufficiente sottrarre il peso effettivo della benna ad attacco diretto o della benna ad attacco rapido dai seguenti valori.

	Punto di sollevamento	1,5 m		3,0 m		4,5 m		6,0 m		7,5 m		9,0 m		Sbraccio massimo		m	
		Longit. UC	Trasv. UC	Longit. UC	Trasv. UC	Longit. UC	Trasv. UC	Longit. UC	Trasv. UC	Longit. UC	Trasv. UC	Longit. UC	Trasv. UC	Longit. UC	Trasv. UC		
Braccio: 6,2 m (2 sezioni) Avambraccio: 2,55 m Pattino: 600 mm Contrappeso: 6 200 kg	9,0 m	kg				*11 710	*11 710							*10 640	*10 640	4,9	
	7,5 m	kg				*11 290	*11 290	*10 050	8 810					*9 320	7 450	6,6	
	6,0 m	kg			*12 170	*12 170	*12 290	*12 290	*10 310	8 660	*9 210	6 000			*8 900	5 820	7,6
	4,5 m	kg				*14 310	12 900	*11 120	8 300	9 170	5 880			7 840	5 030	8,2	
	3,0 m	kg				*16 440	11 850	*12 040	7 860	8 940	5 680			7 280	4 640	8,6	
	1,5 m	kg							12 260	7 490	8 730	5 490			7 120	4 510	8,6
	0 m	kg					*16 280	10 980	12 010	7 280	8 600	5 370			7 350	4 630	8,4
	-1,5 m	kg					*14 390	11 010	*11 290	7 230	*8 570	5 360			*7 840	5 060	7,8
	-3,0 m	kg					*11 380	11 200	*8 970	7 350					*6 980	6 050	7,0
Braccio: 6,2 m (2 sezioni) Avambraccio: 3,05 m Pattino: 600 mm Contrappeso: 6 200 kg	9,0 m	kg				*9 760	*9 760							*7 380	*7 380	5,8	
	7,5 m	kg				*9 190	*9 190	*9 400	9 010					*6 550	6 420	7,3	
	6,0 m	kg				*9 740	*9 740	*9 760	8 830	*8 750	6 120			*6 230	5 200	8,2	
	4,5 m	kg				*13 400	13 190	*10 620	8 430	*9 060	5 950			*6 180	4 560	8,8	
	3,0 m	kg				*15 680	12 070	*11 640	7 940	8 990	5 720	6 760	4 310	*6 340	4 240	9,1	
	1,5 m	kg				*16 940	11 220	12 280	7 500	8 740	5 490	6 660	4 210	6 510	4 120	9,1	
	0 m	kg					*16 640	10 860	11 960	7 220	8 560	5 330			6 680	4 210	8,9
	-1,5 m	kg			*11 010	*11 010	*15 150	10 800	*11 650	7 120	8 490	5 270			7 230	4 540	8,4
	-3,0 m	kg					*12 550	10 950	*9 820	7 190	*6 990	5 370			*6 700	5 280	7,6
Braccio: 6,2 m (2 sezioni) Avambraccio: 3,7 m Pattino: 600 mm Contrappeso: 6 200 kg	10,5 m	kg				*7 390	*7 390							*6 910	*6 910	4,7	
	9,0 m	kg						*7 200	*7 200					*5 520	*5 520	6,8	
	7,5 m	kg						*7 460	*7 460	*6 650	6 220			*4 990	*4 990	8,0	
	6,0 m	kg				*7 060	*7 060	*7 820	*7 820	*7 700	6 170			*4 770	4 540	8,9	
	4,5 m	kg			*10 040	*10 040	*9 870	*9 870	*9 580	8 550	*8 520	5 990	*6 700	4 400	*4 730	4 030	9,4
	3,0 m	kg				*14 670	12 500	*11 050	8 070	9 030	5 740	6 750	4 290	*4 850	3 770	9,7	
	1,5 m	kg				*16 560	11 560	*12 030	7 610	8 760	5 500	6 610	4 170	*5 110	3 670	9,7	
	0 m	kg			*5 950	*5 950	*16 980	11 040	12 040	7 280	8 540	5 300	6 510	4 070	*5 570	3 740	9,5
	-1,5 m	kg			*10 200	*10 200	*16 080	10 860	11 840	7 110	8 420	5 200	6 470	4 040	*6 330	3 990	9,1
-3,0 m	kg			*15 880	*15 880	*14 010	10 900	*10 720	7 100	*8 110	5 210			*6 470	4 530	8,3	
-4,5 m	kg					*10 510	*10 510	*7 980	7 260							7,2	

1. Macchina in modalità "Fine Mode-F" (Power Boost) per le capacità di sollevamento. 2. I carichi sopra riportati sono conformi alle norme SAE J1097 e ISO 10567 relative alle capacità di sollevamento degli escavatori idraulici. 3. I carichi nominali non superano l'87% della capacità di sollevamento idraulico o il 75% del carico di ribaltamento. 4. I carichi nominali contrassegnati con un asterisco (\*) sono limitati dalla capacità idraulica piuttosto che dal carico di ribaltamento.

# Caratteristiche

## CAPACITÀ DI SOLLEVAMENTO DELL'EC300ENL

Capacità di sollevamento in corrispondenza dell'estremità dell'avambraccio senza benna. Per la capacità di sollevamento inclusa la benna, è sufficiente sottrarre il peso effettivo della benna ad attacco diretto o della benna ad attacco rapido dai seguenti valori.

	Punto di sollevamento	1,5 m		3,0 m		4,5 m		6,0 m		7,5 m		9,0 m		Sbraccio massimo			
		Longit. UC	Trasv. UC	Longit. UC	Trasv. UC	Longit. UC	Trasv. UC	Longit. UC	Trasv. UC	Longit. UC	Trasv. UC	Longit. UC	Trasv. UC	Longit. UC	Trasv. UC	m	
Braccio: 6,2 m Avambraccio: 2,55 m Pattino: 600 mm Contrappeso: 6 200 kg	7,5 m	kg						*7 740	*7 740					*7 900	7 050	6,5	
	6,0 m	kg						*8 080	7 980	*7 890	5 560			*7 900	5 500	7,6	
	4,5 m	kg					*11 410	*11 410	*9 190	7 660	*8 220	5 460		7 900	4 750	8,2	
	3,0 m	kg					*14 580	10 850	*10 630	7 260	*8 890	5 280		7 330	4 370	8,5	
	1,5 m	kg					*16 750	10 260	*11 900	6 930	8 700	5 100		7 180	4 250	8,5	
	0 m	kg					*17 340	10 060	11 970	6 740	8 570	4 990		7 400	4 350	8,3	
	-1,5 m	kg			*12 880	*12 880	*16 910	10 070	11 910	6 690	8 550	4 970		8 130	4 750	7,8	
	-3,0 m	kg			*21 080	20 130	*15 540	10 230	*11 740	6 780				9 800	5 670	6,9	
	-4,5 m	kg			*16 820	*16 820	*12 520	10 570						*10 110	8 090	5,4	
Braccio: 6,2 m Avambraccio: 3,05 m Pattino: 600 mm Contrappeso: 6 200 kg	7,5 m	kg												*6 380	6 060	7,2	
	6,0 m	kg								*7 240	5 660			*6 120	4 900	8,1	
	4,5 m	kg					*10 280	*10 280	*8 540	7 760	*7 710	5 510		*6 120	4 300	8,7	
	3,0 m	kg					*13 480	11 100	*10 050	7 350	*8 470	5 310	*6 600	4 010	*6 330	3 990	9,0
	1,5 m	kg					*16 040	10 380	*11 460	6 980	8 710	5 110	6 630	3 930	6 560	3 880	9,1
	0 m	kg					*17 170	10 060	11 980	6 730	8 550	4 970		6 730	3 960	8,9	
	-1,5 m	kg	*7 610	*7 610	*11 750	*11 750	*17 140	10 000	11 860	6 640	8 490	4 910		7 290	4 270	8,4	
	-3,0 m	kg	*13 880	*13 880	*19 440	*19 440	*16 140	10 100	11 910	6 680	8 570	4 980		8 520	4 960	7,5	
	-4,5 m	kg			*18 990	*18 990	*13 800	10 370	*10 080	6 900				*9 460	6 560	6,2	
Braccio: 6,2 m Avambraccio: 3,7 m Pattino: 600 mm Contrappeso: 6 200 kg	7,5 m	kg								*6 290	5 740			*4 930	*4 930	8,0	
	6,0 m	kg								*6 390	5 690			*4 750	4 280	8,8	
	4,5 m	kg							*7 580	*7 580	*6 980	5 530	*6 390	4 080	*4 750	3 800	9,4
	3,0 m	kg					*11 960	11 400	*9 180	7 430	*7 840	5 320	6 710	3 980	*4 900	3 550	9,6
	1,5 m	kg					*14 940	10 580	*10 770	7 030	8 710	5 090	6 580	3 870	*5 200	3 450	9,7
	0 m	kg			*6 730	*6 730	*16 680	10 110	*11 960	6 730	8 510	4 920	6 480	3 780	*5 730	3 510	9,5
	-1,5 m	kg	*6 940	*6 940	*10 930	*10 930	*17 190	9 940	11 800	6 570	8 390	4 820	6 450	3 750	6 440	3 740	9,0
	-3,0 m	kg	*11 570	*11 570	*16 550	*16 550	*16 670	9 960	11 780	6 550	8 390	4 810			7 330	4 250	8,3
	-4,5 m	kg	*17 310	*17 310	*21 340	19 960	*15 000	10 140	*11 150	6 670					*8 820	5 330	7,1
-6,0 m	kg			*15 770	*15 770	*11 150	10 570							*9 030	8 370	5,3	
Braccio: 6,2 m (2 sezioni) Avambraccio: 2,55 m Pattino: 600 mm Contrappeso: 6 200 kg	9,0 m	kg				*11 710	*11 710							*10 640	*10 640	4,9	
	7,5 m	kg				*11 290	*11 290	*10 050	8 110					*9 320	6 860	6,6	
	6,0 m	kg		*12 170	*12 170	*12 290	*12 290	*10 310	7 970	*9 210	5 510			*8 900	5 350	7,6	
	4,5 m	kg				*14 310	11 750	*11 120	7 610	9 120	5 400			7 800	4 610	8,2	
	3,0 m	kg				*16 440	10 730	*12 040	7 180	8 900	5 200			7 240	4 250	8,6	
	1,5 m	kg						12 190	6 820	8 690	5 020			7 090	4 120	8,6	
	0 m	kg				*16 280	9 890	11 950	6 620	8 550	4 900			7 310	4 230	8,4	
	-1,5 m	kg				*14 390	9 920	*11 290	6 570	8 540	4 890			*7 840	4 620	7,8	
	-3,0 m	kg				*11 380	10 100	*8 970	6 680					*6 980	5 520	7,0	
Braccio: 6,2 m (2 sezioni) Avambraccio: 3,05 m Pattino: 600 mm Contrappeso: 6 200 kg	9,0 m	kg				*9 760	*9 760							*7 380	*7 380	5,8	
	7,5 m	kg				*9 190	*9 190	*9 400	8 310					*6 550	5 910	7,3	
	6,0 m	kg				*9 740	*9 740	*9 760	8 130	*8 750	5 630			*6 230	4 780	8,2	
	4,5 m	kg				*13 400	12 030	*10 620	7 740	*9 060	5 470			*6 180	4 180	8,8	
	3,0 m	kg				*15 680	10 940	*11 640	7 260	8 950	5 240	6 730	3 940	*6 340	3 870	9,1	
	1,5 m	kg				*16 940	10 120	12 220	6 830	8 690	5 010	6 620	3 850	6 480	3 760	9,1	
	0 m	kg				*16 640	9 770	11 900	6 560	8 510	4 850			6 650	3 840	8,9	
	-1,5 m	kg		*11 010	*11 010	*15 150	9 710	*11 650	6 460	8 450	4 790			7 190	4 140	8,4	
	-3,0 m	kg				*12 550	9 850	*9 820	6 520	*6 990	4 890			*6 700	4 810	7,6	
Braccio: 6,2 m (2 sezioni) Avambraccio: 3,7 m Pattino: 600 mm Contrappeso: 6 200 kg	10,5 m	kg				*7 390	*7 390							*6 910	*6 910	4,7	
	9,0 m	kg						*7 200	*7 200					*5 520	*5 520	6,8	
	7,5 m	kg						*7 460	*7 460	*6 650	5 730			*4 990	*4 990	8,0	
	6,0 m	kg				*7 060	*7 060	*7 820	*7 820	*7 700	5 680			*4 770	4 160	8,9	
	4,5 m	kg		*10 040	*10 040	*9 870	*9 870	*9 580	7 860	*8 520	5 500	*6 700	4 030	*4 730	3 690	9,4	
	3,0 m	kg				*14 670	11 360	*11 050	7 390	8 990	5 260	6 710	3 930	*4 850	3 440	9,7	
	1,5 m	kg				*16 560	10 450	*12 030	6 940	8 710	5 020	6 580	3 800	*5 110	3 340	9,7	
	0 m	kg			*5 950	*5 950	*16 980	9 940	11 980	6 610	8 500	4 830	6 470	3 710	*5 570	3 400	9,5
	-1,5 m	kg			*10 200	*10 200	*16 080	9 760	11 780	6 450	8 380	4 730	6 440	3 680	*6 330	3 630	9,1
-3,0 m	kg			*15 880	*15 880	*14 010	9 800	*10 720	6 440	*8 110	4 730			*6 470	4 130	8,3	
-4,5 m	kg					*10 510	10 030	*7 980	6 590						7,2		

1. Macchina in modalità "Fine Mode-F" (Power Boost) per le capacità di sollevamento. 2. I carichi sopra riportati sono conformi alle norme SAE J1097 e ISO 10567 relative alle capacità di sollevamento degli escavatori idraulici. 3. I carichi nominali non superano l'87% della capacità di sollevamento idraulico o il 75% del carico di ribaltamento. 4. I carichi nominali contrassegnati con un asterisco (\*) sono limitati dalla capacità idraulica piuttosto che dal carico di ribaltamento.



## CAPACITÀ DI SOLLEVAMENTO EC300ELR

Capacità di sollevamento in corrispondenza dell'estremità dell'avambraccio senza benna.

Per la capacità di sollevamento inclusa la benna, è sufficiente sottrarre il peso effettivo della benna ad attacco diretto o della benna ad attacco rapido dai seguenti valori.

	Punto di sollevamento	0 m		1,5 m		3,0 m		4,5 m		6,0 m		7,5 m		9,0 m	
		Longit. UC	Trasv. UC	Longit. UC	Trasv. UC	Longit. UC	Trasv. UC	Longit. UC	Trasv. UC	Longit. UC	Trasv. UC	Longit. UC	Trasv. UC	Longit. UC	Trasv. UC
Braccio: 10,2 m LR Avambraccio: 7,85 m LR Pattino: 800 mm Contrappeso: 6 900 kg	3,0 m kg					*4 200	*4 200					*5 290	*5 290	*4 500	*4 500
	1,5 m kg							*5 640	*5 640	*7 990	7 430	*6 160	5 510	*5 090	4 260
	0 m kg					*1 810	*1 810	*3 990	*3 990	*9 090	6 640	*6 920	4 990	*5 620	3 910
	-1,5 m kg			*1 780	*1 780	*2 370	*2 370	*3 940	*3 940	*7 280	6 140	*7 500	4 610	*6 060	3 630
	-3,0 m kg	*2 440	*2 440	*2 460	*2 460	*3 030	*3 030	*4 360	*4 360	*7 040	5 870	7 680	4 360	5 950	3 430
	-4,5 m kg	*2 990	*2 990	*3 150	*3 150	*3 760	*3 760	*5 010	*5 010	*7 440	5 750	7 530	4 230	5 820	3 310
	-6,0 m kg	*3 600	*3 600	*3 880	*3 880	*4 550	*4 550	*5 840	*5 840	*8 240	5 750	7 480	4 190	5 760	3 250
	-7,5 m kg	*4 270	*4 270	*4 660	*4 660	*5 440	*5 440	*6 840	*6 840	*9 410	5 840	7 520	4 220	5 770	3 270
	-9,0 m kg	*4 990	*4 990	*5 510	*5 510	*6 440	*6 440	*8 050	*8 050	*9 240	6 000	*7 450	4 330	5 850	3 340
	-10,5 m kg			*6 450	*6 450	*7 600	*7 600	*9 580	*9 580	*8 310	6 250	*6 750	4 510	*5 580	3 490
	-12,0 m kg					*8 980	*8 980	*8 680	*8 680	*6 900	6 620	*5 620	4 790	*4 560	3 740
	-13,5 m kg									*4 690	*4 690				
	Punto di sollevamento	10,5 m		12,0 m		13,5 m		15,0 m		16,5 m		Sbraccio massimo		m	
		Longit. UC	Trasv. UC	Longit. UC	Trasv. UC	Longit. UC	Trasv. UC	Longit. UC	Trasv. UC	Longit. UC	Trasv. UC	Longit. UC	Trasv. UC		
Braccio: 10,2 m LR Avambraccio: 7,85 m LR Pattino: 800 mm Contrappeso: 6 900 kg	13,5 m kg					*1 870	*1 870					*1 330	*1 330	12,9	
	12,0 m kg							*1 260	*1 260			*1 260	*1 260	14,1	
	10,5 m kg					*2 460	*2 460	*1 330	*1 330			*1 210	*1 210	15,1	
	9,0 m kg					*2 700	*2 700	*2 060	*2 060			*1 190	*1 190	15,9	
	7,5 m kg					*2 800	2 740	*2 530	2 170			*1 180	*1 180	16,4	
	6,0 m kg			*3 060	*3 060	*2 950	2 630	*2 870	2 110	*1 690	1 680	*1 190	*1 190	16,9	
	4,5 m kg	*3 570	*3 570	*3 320	3 120	*3 130	2 510	*2 990	2 020	*2 080	1 630	*1 220	*1 220	17,2	
	3,0 m kg	*3 980	3 660	*3 610	2 930	*3 340	2 370	*3 140	1 930	*2 360	1 570	*1 260	*1 260	17,3	
	1,5 m kg	*4 390	3 390	*3 900	2 740	*3 550	2 240	3 120	1 830	*2 530	1 510	*1 320	*1 320	17,3	
	0 m kg	*4 770	3 140	*4 180	2 560	3 570	2 110	3 020	1 750	*2 560	1 450	*1 390	1 330	17,2	
	-1,5 m kg	4 970	2 930	4 110	2 410	3 450	2 000	2 940	1 670	*2 370	1 400	*1 500	1 330	17,0	
	-3,0 m kg	4 800	2 780	3 980	2 290	3 370	1 910	2 880	1 610	*1 810	1 380	*1 630	1 370	16,6	
	-4,5 m kg	4 700	2 680	3 900	2 210	3 310	1 860	2 850	1 580			*1 820	1 430	16,0	
	-6,0 m kg	4 650	2 630	3 870	2 180	3 290	1 840	2 860	1 590			*2 070	1 540	15,3	
	-7,5 m kg	4 650	2 640	3 880	2 190	3 320	1 870					*2 440	1 720	14,5	
-9,0 m kg	4 720	2 700	3 950	2 260							*3 020	1 990	13,3		
-10,5 m kg	*4 640	2 840									*3 800	2 430	11,9		
-12,0 m kg											*3 840	3 250	10,1		
-13,5 m kg											*3 650	*3 650	7,5		

1. Macchina in modalità "Fine Mode-F" (Power Boost) per le capacità di sollevamento. 2. I carichi sopra riportati sono conformi alle norme SAE J1097 e ISO 10567 relative alle capacità di sollevamento degli escavatori idraulici. 3. I carichi nominali non superano l'87% della capacità di sollevamento idraulico o il 75% del carico di ribaltamento. 4. I carichi nominali contrassegnati con un asterisco (\*) sono limitati dalla capacità idraulica piuttosto che dal carico di ribaltamento.

# Equipaggiamento

## EQUIPAGGIAMENTO STANDARD

### Motore

Motore diesel a 4 tempi con turbocompressore, raffreddamento ad acqua, iniezione diretta e intercooler, conforme ai requisiti della normativa UE Stage V

Filtro dell'aria con indicatore

Riscaldatore dell'aria aspirata

Prefiltro a ciclone

Spegnimento elettrico del motore

Filtro del carburante e separatore d'acqua

Pompa di rifornimento carburante: 50 l/min, con arresto automatico

Alternatore, 80 A

### Sistema di comando elettrico/elettronico

Sistema di comando modalità avanzata

Sistema di autodiagnosi

Indicazione stato macchina

Controllo potenza rilevamento regime motore

Sistema di ritorno al minimo automatico

Incremento di potenza a pulsante unico

Funzione avviamento/arresto di sicurezza

Schermo LCD a colori regolabile

Sezionatore principale

Circuito prevenzione riavviamento motore

Luci LED ad alta capacità:

- 2 montati sul telaio

- 1 montata sul braccio

Batterie, 2 x 12 V/170 A

Motorino di avviamento, 24 V/5,5 kW

### Telaio

Accesso con corrimano

Cassetta porta attrezzi

Lamiere antiscivolo in metallo punzonato

Contrappeso:

6 200 kg

6 900 kg a sbraccio esteso

### Sottocarro

Carter inferiore (per impieghi gravosi)

Regolatori idraulici del cingolo

Articolazione del cingolo ermetica e prelubrificata

Protezione cingoli

### Impianto idraulico

Funzione priorità sollevamento braccio/rotazione

Funzione priorità traslazione/braccio (movimento lento)

Comando velocità abbassamento braccio

Valvola antirottura dei tubi flessibili: braccio e avambraccio

Allarme sovraccarico

Impianto idraulico a rilevazione automatica

Sistema di sommatore

Priorità del braccio

Priorità dell'avambraccio

Priorità di rotazione

Tecnologia per ridurre i consumi di carburante ECO mode

Valvole rigenerazione braccio, avambraccio e benna

Valvole anticaduta sul braccio ed avambraccio

Valvole anticaduta sul braccio ed avambraccio

Sistema di filtraggio multistadio

Ammortizzazione del cilindro

Guarnizioni anticontaminazione cilindro

Valvola idraulica ausiliaria

Motori di traslazione a due marce automatiche

Olio idraulico 46, a lunga durata

## EQUIPAGGIAMENTO STANDARD

### Cabina e interni

Cabina certificata ROPS (ISO121172)

Montanti a molla in olio silconico e gomma

Pedali e leve comando traslazione

Sedile dell'operatore e consolle di comando a joystick regolabili

Joystick proporzionali con 3 pulsanti

Riscaldamento e condizionatore d'aria, automatico

Antenna flessibile

Radio con spinotto MP3 & USB con Bluetooth

Leva di blocco di sicurezza idraulico

Cabina per tutte le stagioni, insonorizzata, che comprende:

Portabicchieri

Serrature portiere

Cristallo oscurato

Tappetino pavimento

Avvisatore acustico

Ampio vano portaoggetti

Cristallo anteriore sollevabile

Parabrezza inferiore asportabile

Cintura di sicurezza

Cristallo di sicurezza

Parasole anteriore, superiore e posteriore

Parapioggia

Tergicristallo parabrezza con funzione intermittente

Telecamera posteriore

Telecamera laterale

Chiave generale

### Pattini cingoli

600 mm a tripla costola

800 mm a sbraccio esteso con costole triple

### Equipaggiamento di scavo

Braccio: 6,2 m monoblocco

Avambraccio: 3,05 m

Braccio: monoblocco da 10,2 m, sbraccio esteso

Avambraccio: 7,9 m, sbraccio esteso

Lubrificazione centralizzata manuale

## EQUIPAGGIAMENTO OPZIONALE

### Motore

Riscaldatore monoblocco: 120 V, 240 V

Prefiltro a bagno d'olio

Riscaldatore a gasolio per refrigerante, 10 kW

Separatore d'acqua con riscaldatore

Spegnimento motore automatico

Ventola con inversione del senso di rotazione

Spegnimento ritardato del motore

### Elettrico

Luci di lavoro supplementari (alogene o LED):

3 sulla cabina

1 sul braccio

1 sul contrappeso

Lampeggiatore verde

Allarme traslazione

Antifurto

Lampeggiatore rotante

Connessione intelligente per tiltrotator

Tiltrotator di terza generazione

Dig Assist, connessione intelligente

### Sottocarro

Protezione cingoli integrale

Pattini cingoli

700/800/900 mm con costole triple

600 mm HD a tripla costola

600/700 mm con costole doppie

Carro High Walker

## EQUIPAGGIAMENTO OPZIONALE

### Impianto idraulico

CDC, Comfort Drive Control
Funzione braccio flottante con HRV
Funzione braccio flottante senza HRV
Sistema di gestione dell'attrezzatura (fino a 32 memorie programmabili)
- Portata variabile e preimpostazione pressione
Martello e cesoia, portata pompa 1 e 2
Filtro aggiuntivo sul ritorno
Condutture idrauliche:
- Inclinazione e rotatore
- Pinza
- Tubatura fuoriuscita olio (scarico)
Attacco rapido conduzioni
Accoppiatore rapido idraulico Volvo S2
Attacco rapido idraulico U30 Volvo
Attacco rapido idraulico S70 Volvo
Attacco rapido idraulico SQ70 55 Volvo
Attacco rapido idraulico SQ70 Volvo
Olio idraulico biodegradabile 46
Olio idraulico, long life 32
Olio idraulico, olio 68 a lunga durata
Rifornimento rapido del carburante
Pedale di marcia rettilinea

## EQUIPAGGIAMENTO OPZIONALE

### Cabina e interni

Cabina ad alta visibilità
Sedile riscaldato in tessuto
Sedile rivestito in tessuto, riscaldato e con sospensione pneumatica
Sedile deluxe
Parabrezza anteriore monoblocco e ad alta resistenza (P5A)
Boccaporto superiore
Protezione dalla caduta di oggetti FOG (fissa o incernierata)
Montata sul telaio
Montata sulla cabina
Struttura protettiva contro la caduta di oggetti (FOPS) montata sulla cabina
Volvo Smart View
Kit per fumatori (portacenere e accendisigari)
Rete di sicurezza per parabrezza
Tergicristallo inferiore con comando intermittenza
Kit antivandalismo
Chiave specifica
Pistola di pulizia ad aria

### Equipaggiamento di scavo

Braccio: in 2 sezioni da 6,2 m
Braccio: monoblocco da 10,2 m, sbraccio esteso
Avambraccio: 2,55 m HD, 3,05 m HD, 3,7 m
Avambraccio: 7,9 m, sbraccio esteso
Articolazione con occhiello di sollevamento

### Comandi macchina

Dig Assist
Volvo Active Control (semiautonoma)
Per maggiori dettagli, consultare la brochure separata

### Servizio

Kit attrezzi per la manutenzione quotidiana
Kit attrezzi, completo

## SELEZIONE DI EQUIPAGGIAMENTI OPZIONALI VOLVO

Braccio in due pezzi



FOG con apertura a compasso



Pacchetto demolizioni



Tiltrotator



Volvo Smart View



Braccio a sbraccio esteso avambraccio con Dig Assist



Alcuni prodotti potrebbero non essere disponibili su tutti i mercati. Nell'ambito della nostra politica di continuo perfezionamento tecnico dei prodotti, ci riserviamo il diritto di apportare modifiche alle caratteristiche e al design dei nostri prodotti, senza obbligo di preavviso. Le illustrazioni riportate in questa brochure non raffigurano necessariamente la versione standard della macchina.

**V O L V O**