

V O L V O



Excavadoras Volvo 30,1-36,9 t 253 cv

EC300E

Volvo Construction Equipment



Bienvenido a nuestro mundo

Bienvenido a un mundo de maquinaria líder en la industria. Un mundo donde la imaginación, el trabajo duro y la innovación tecnológica abrirán el camino hacia el desarrollo de un futuro más limpio, más inteligente y más conectado. Un mundo apoyado por los valores perdurables de Volvo Group. Un mundo de estabilidad, sustentabilidad e innovación. Un mundo en el que ponemos a nuestros clientes en el centro.

Bienvenido al mundo de Volvo Construction Equipment – creemos que le va a gustar aquí.

Trabajando más duro, trabajando más inteligente

Durante más de 180 años, Volvo ha sido pionero en el diseño y manufactura de máquinas que establecen el estándar de eficiencia, desempeño y tiempo de máquina disponible. En toda nuestra gama de excavadoras, cargadoras de ruedas y dúmperes, nuestra reputación de excelencia en ingeniería no tiene rival, lo que significa que sea cual sea su operación o aplicación, podemos proporcionar una solución de flota total para ayudarlo a tener éxito.

Edificando sobre nuestra orgullosa historia, el Volvo Concept Lab continúa creando ideas de vanguardia y conceptos innovadores, para asegurar que ofrezcamos a los clientes máquinas que trabajen más arduamente y más inteligentemente en el futuro.



Soluciones para usted

Nuestras máquinas líderes en la industria son solo el comienzo de su relación con Volvo. Como su socio, hemos desarrollado una amplia gama de soluciones adicionales para ayudarlo a mejorar el tiempo de máquina disponible, aumentar la productividad y reducir los costos.

Diseñado para su negocio

Estructurado en nueve bloques, nuestro portafolio de productos y servicios está diseñado para complementar el desempeño de su máquina y aumentar su rentabilidad. Dicho simplemente, ofrecemos algunas de las mejores garantías y soluciones tecnológicas en la industria actual.

Ahí cuando nos necesite

Ya sea que adquiera productos nuevos o usados, nuestra red global de distribuidores y técnicos ofrece asistencia día y noche, incluyendo el monitoreo de máquinas y la disponibilidad de piezas de clase mundial. Es el fundamento de todo lo que ofrecen los Servicios Volvo, por lo que puede estar seguro de que lo tenemos cubierto desde el principio.



BUILDING TOMORROW

Damos más

La nueva y mejorada EC300E está equipada con la tecnología más moderna para ayudarte a mover más, por menos. Entre las características destacan el nuevo motor Volvo, la mejora del sistema hidráulico, las funciones de prioridad de flujo y las aplicaciones opcionales Dig Assist que ofrecen una productividad, eficiencia y rendimiento óptimos a un menor coste por tonelada.

Más productividad

Sea más eficiente con la EC300E. El aumento de la potencia del motor y la mejora del rendimiento hidráulico contribuyen a reducir la duración de los ciclos, mientras que un contrapeso de 700 kg más pesado proporciona una estabilidad excelente y un aumento del 5 % de la capacidad de elevación transversal. La productividad de la máquina se mejora aún más gracias a las nuevas funciones de prioridad de movimiento, el control de velocidad de bajada de la pluma y el aumento de la velocidad de subida de la pluma.



Más precisión

Descubra todo el potencial de productividad de su máquina con el sistema opcional Dig Assist, integrado en la pantalla Volvo Co-Pilot de 10 pulgadas. Acceda a un gran catálogo de apps inteligentes, como 2D, In-Field Design, paquetes de software 3D, On-Board Weighing y Volvo Active Control, todas ellas diseñadas para agilizar los trabajos de excavación.



Control más preciso

Duplique su productividad con las funciones de Volvo Active Control. Ahora, la jornada laboral es más fácil gracias a los movimientos automatizados de la pluma y la cuchara, que hacen que el proceso de excavación sea más preciso y el doble de rápido. Solo tiene que definir la inclinación desde la pantalla Volvo Co-Pilot, pulsar el botón y empezar a trabajar, con todo el control centralizado en una única palanca.



Mayor capacidad de respuesta

Con el joystick de control eléctrico y los pedales de desplazamiento totalmente eléctricos, los operadores se benefician de un mejor tiempo de respuesta. La capacidad de control de la máquina se ha mejorado aún más gracias a las funciones de prioridad entre los movimientos de giro y traslación de la pluma, que permiten a los operadores priorizar una función sobre otra. El operador también puede ajustar fácilmente la velocidad de descenso de la pluma, ideal para tareas de precisión que requieran un control óptimo.





CONSUMO DE COMBUSTIBLE MÁS EFICIENTE

La EC300E combina una serie de características que ofrecen hasta una mejora del 10 % en la eficiencia del combustible. El nuevo motor D8M Volvo reduce el número de revoluciones nominales de 1800 a 1600, a la vez que proporciona un aumento del 5 % de la potencia. Por su parte, el sistema electrohidráulico inteligente de nueva generación suministra un flujo a demanda y reduce las pérdidas internas en el circuito hidráulico. Las características clásicas de Volvo, como el modo ECO y los modos de trabajo seleccionables, contribuyen aún más a la extraordinaria eficiencia del combustible.

Para su comodidad y seguridad

Con una serie de nuevas y probadas características que incluyen un mejor acceso a la máquina, una visibilidad superior, tecnología de reducción de rebotes y ajustes personalizables, la versión mejorada de la EC300E ofrece toda la seguridad y la comodidad que se puede esperar de su máquina Volvo.

Conozca sus límites

Con el sistema Volvo Active Control, los operadores pueden definir límites de giro, altura y profundidad desde el Volvo Co-Pilot, y evitar así impactar contra obstáculos laterales o elevados, como líneas eléctricas, así como elementos soterrados como tubos y cables.



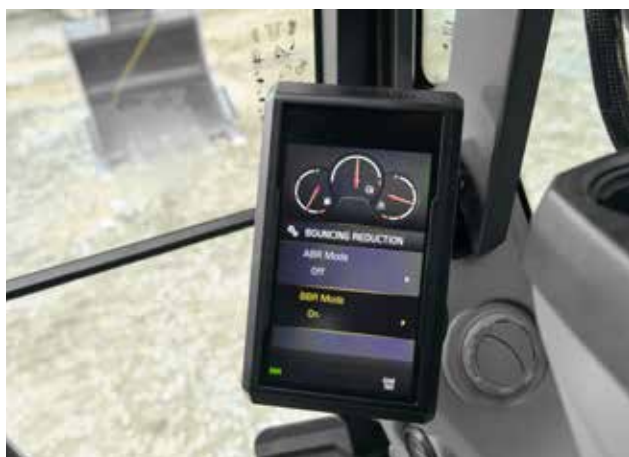
Véalo todo

Sus cámaras trasera y lateral brindan una excelente visibilidad al operador. Además, la tecnología Volvo Smart View opcional cuenta con cámaras frontales, traseras y laterales para proporcionar una visión superior en tiempo real de la máquina y aumentar la seguridad durante la rotación, sobre todo en espacios limitados.



Movimientos más suaves

La nueva tecnología de reducción de rebotes de la pluma y el brazo minimiza los impactos en la máquina, lo que se traduce en una experiencia más agradable y productiva para el operador. El sistema Comfort Drive Control opcional ayuda a reducir todavía más el cansancio, ya que permite a los operadores controlar el avance de la máquina utilizando las ruedas de la palanca de mando en lugar de los pedales.



A su gusto

Disfrute del entorno de trabajo perfecto personalizando diferentes elementos, como los patrones de control, directamente en el monitor. La nueva funcionalidad de pulsación larga en la palanca de mando permite a los operadores definir una función de acceso rápido adicional, mientras que con la palanca de mando L8 los operadores pueden crear accesos rápidos a funciones hidráulicas prioritarias.





SEGURIDAD, POR DENTRO Y POR FUERA

Los operadores pueden acceder a la estructura superior con seguridad y confianza gracias al nuevo acceso lateral derecho de tres puntos. Los operadores pueden disfrutar de los máximos niveles de confort y seguridad gracias a las funcionalidades que gozan de prestigio en el sector como los peldaños antideslizantes atornillados, las barandillas de gran visibilidad y la cabina Volvo Care Cab, la cual se caracteriza por su amplitud, su diseño ergonómico y sus reducidos niveles de ruido.

Aumente la versatilidad

Obtenga el máximo rendimiento de su excavadora con nuestra gama de implementos contruidos a medida, diseñados para trabajar en armonía con nuestras máquinas. Personalice su EC300E con accesorios Volvo de calidad a la medida de sus necesidades para formar una unidad sólida y fiable que ofrece mejores tiempos de ciclo y reduce el consumo de combustible.

Cucharas de productividad

Las cucharas Volvo son la herramienta perfecta para lograr la máxima productividad durante la excavación y la remanipulación, sin importar las condiciones. Tanto si trabaja con materiales blandos, semiduros o duros, nuestras cucharas tienen una larga vida útil y cuentan con piezas de desgaste originales de Volvo. Las variantes de alta resistencia proporcionan un rendimiento óptimo en la excavación de materiales compactos.



Haga una pausa.

La serie HB de martillos hidráulicos incluye una amplia gama de herramientas y está diseñada para adaptarse perfectamente a su Volvo. Impulsados por el flujo hidráulico auxiliar constante de la máquina, los martillos están configurados según los pesos específicos de las máquinas Volvo y son totalmente compatibles con los acopladores rápidos de Volvo para que cambiar los accesorios sea rápido, seguro y sencillo.



Excave desde cualquier ángulo

Aumente la productividad y excave desde cualquier ángulo. Gracias a la compatibilidad con los rotadores SMP®, OilQuick®, Steelwrist®, Engcon® y Rototilt® se dispone de la flexibilidad necesaria para trabajos de construcción precisos. El sistema de preparación instalado de fábrica le permite controlar la excavadora y el rotador con las palancas de mano originales, mientras accede a toda la información en la pantalla principal.



Al fresco

La nueva disposición del sistema de refrigeración aumenta la capacidad de refrigeración en un 10 %, lo que se traduce en un mejor rendimiento de los accesorios.



SMP®: SMP es una marca registrada de SMP Parts AB / OilQuick®: OilQuick es una marca registrada de OilQuick AB / Steelwrist®: Steelwrist es una marca registrada de Steelwrist AB / Engcon®: Engcon es una marca registrada de Engcon Holding AB / Rototilt®: Rototilt es una marca registrada de Rototilt Group AB



ENGANCHE CON FACILIDAD

Descubra nuestra gama de enganches rápidos de Volvo, incluido el nuevo acoplamiento rápido de conexión automática Steelwrist®, que permite enganchar los implementos hidráulicos de manera rápida y sencilla desde la comodidad y la seguridad que ofrece la cabina. El enganche rápido suministra 300 litros por minuto de flujo hidráulico directamente al accesorio.

Menores costos de mantenimiento

Duradera por su diseño, la nueva EC300E está lista para afrontar las tareas más exigentes. La máquina proporciona unos niveles de fiabilidad excepcionales y con características como la autoregeneración del motor, componentes reforzados y requisitos de mantenimiento reducidos, la EC300E le permitirá maximizar el tiempo de funcionamiento y reducir al mínimo los costes de mantenimiento.

Menos requisitos de mantenimiento

El nuevo sistema electrohidráulico requiere menos mangueras, con lo que se reduce la necesidad de acoplamientos, se minimizan los requisitos de mantenimiento y se aumenta la fiabilidad. Los intervalos de cambio de aceite del motor y del filtro de aceite del motor se han duplicado hasta las 1 000 horas. Así se garantiza que el tiempo y el coste de mantenimiento sean mínimos.



Llenado de UREA más fácil

El nuevo protector contra salpicaduras del depósito de UREA facilita y agiliza el llenado, al tiempo que reduce el riesgo de derrame y la consiguiente corrosión.



A la altura del desafío

Construida para ofrecer una resistencia y una durabilidad excepcionales, esta máquina que ofrece la máxima producción cuenta con un robusto carro inferior con un bastidor reforzado, eslabones de oruga y rodillos inferiores. El enganche reforzado de la cuchara con banda de acero, la cubierta inferior de superestructura de alta resistencia y las placas de desgaste atornilladas de fácil sustitución en el extremo del brazo garantizan el éxito de la excavadora incluso en las obras más difíciles.





IMPULSADA POR LA EXCELENCIA

Con un par motor impresionantemente alto a bajas revoluciones por minuto, el nuevo motor D8M Volvo es el resultado de generaciones de tecnología probada de motores Volvo y ofrece una fiabilidad y un rendimiento extraordinarios. El motor cuenta con tecnología de autoregeneración. Asimismo, el ralentí automático del motor y la parada del motor automática contribuyen a reducir todavía más el consumo de combustible innecesario.

Aumente sus beneficios

Las máquinas líderes en el sector que fabrica Volvo son solo el primer paso con el que la marca contribuye a sus operaciones. Nuestro portafolio de servicios está diseñado para complementar el desempeño de su máquina y aumentar su rentabilidad.

Cuide todas y cada una de las piezas

Mantenga la productividad y el tiempo de máquina disponible con nuestra gama de piezas fácilmente disponibles, probadas y aprobadas, todas respaldadas por la garantía de Volvo. Únicamente utilizando Repuestos originales Volvo, puede proteger su inversión, extender la vida útil de la máquina y garantizar un desempeño duradero.



No descuide el rendimiento

Manténgase al día con los servicios planificados y mantenga su activo cubierto con nuestra gama de opciones flexibles de mantenimiento y reparación.



Informes completos

Realice el seguimiento de su flota con un paquete completo de informes, diseñados para ayudarle a ponerse en acción y mejorar la rentabilidad de su negocio. Desarrollados por el sistema telemático CareTrack, el informe de productividad, el informe de eficiencia de combustible y el informe resumido presentan el estado y el rendimiento de su máquina en un formato fácil de procesar.



Supervisión de la máquina más sencilla

Multiplique la disponibilidad de la máquina y reduzca los costes de reparación con el sistema de telemática CareTrack. Realice directamente el seguimiento de su máquina o déjelo en nuestras manos a través de Volvo Active Care. Nuestro Volvo Uptime Center ofrece un servicio de monitorización continua de las máquinas que incluye informes semanales y notificaciones cuando sea necesario llevar a cabo labores de mantenimiento.





OBTENGA EL MÁXIMO RENDIMIENTO DE SU MÁQUINA

A pesar de que las máquinas fiables y eficientes desempeñan inequívocamente un papel crucial en la reducción de costes, la mejora de la seguridad y la optimización de la productividad, lo que en última instancia marca la diferencia es el rendimiento del operador. Ofrecemos una amplia gama de iniciativas de formación para que los operadores puedan sacar el máximo provecho de su excavadora Volvo con facilidad.

Mueva más por menos

Aumente su productividad

- Un contrapeso de 700 kg más pesado: un aumento del 5 % en la capacidad de carga **NUEVO**
- Mejor tiempo de respuesta **NUEVO**
- Prioridad de pluma/giro y pluma/desplazamiento **NUEVO**
- Velocidad de bajada de la pluma ajustable **NUEVO**
- Aplicaciones Dig Assist, activado mediante Volvo Co-Pilot
- Volvo Active Control: duplique su productividad

Funcionamiento cómodo

- Reducción del rebote de la pluma y el brazo **NUEVO**
- Comfort Drive Control: dirección con joystick **NUEVO**
- Botón adicional de acceso rápido de pulsación larga **NUEVO**
- Patrón de control seleccionable
- Volvo Care Cab: los más altos niveles de comodidad

Seguridad, por dentro y por fuera

- Acceso de 3 puntos a la superestructura por la parte lateral derecha **NUEVO**
- Peldaños antideslizantes atornillados, barandillas de alta visibilidad
- Cabina ROPS, poco ruido/vibración
- Cámaras traseras y laterales, Volvo Smart View
- Funciones de delimitación de giro, límites de altura/profundidad (Volvo Active Control)

Aumente la versatilidad

- Acoplamiento rápido de conexión automática Steelwrist® **NUEVO**
- Sistema de preparación instalado de fábrica para sistemas de control de rotadores SMP®, OilQuick®, Steelwrist®, Engcon®, Rototilt® **NUEVO**
- Un 10 % más de capacidad de refrigeración de los implementos hidráulicos **NUEVO**
- Gama de cucharas y martillos Volvo compatibles
- Sistema de gestión de implementos: 32 archivos implementos almacenados

Menores costos de mantenimiento.

- Menos mangueras hidráulicas: menor necesidad de acoplamientos/lubricación **NUEVO**
- Protección antisalpicaduras en el depósito de UREA **NUEVO**
- Intervalos de cambio de aceite de motor y filtro de aceite del motor cada 1 000 horas **NUEVO**
- Regeneración automática del motor **NUEVO**
- Filtros agrupados, con acceso desde el nivel del suelo
- Bastidor reforzado, eslabones de oruga y rodillos inferiores

Servicios Volvo: multiplique sus beneficios

- Programa de formación de operadores
- Informe de productividad, informe de eficiencia de combustible, informe resumido
- Volvo Active Care: supervisión de la máquina las 24 horas
- Repuestos originales Volvo
- Acuerdos de mantenimiento y reparación



Si lo que busca es multiplicar la eficiencia en el consumo de combustible, la EC300E es la máquina que necesita.

Hasta un 10 % más de eficiencia de combustible

- Motor D8M Volvo **NUEVO**
- Sistema electrohidráulico de nueva generación **NUEVO**
- Modo ECO
- Modos de trabajo seleccionables
- Función de flotación de la pluma
- Ralentí y parada del motor automáticos



Volvo EC300E en detalle

Motor

La siguiente generación de motores diésel de Volvo utiliza la tecnología de combustión avanzada Volvo (V-ACT) para ofrecer emisiones más bajas y un rendimiento y un ahorro de combustible excepcionales. El motor utiliza inyectores de combustible precisos y de alta presión, turbocompresor e intercooler, y controles del motor electrónicos para optimizar el rendimiento de la máquina.

Motor	Volvo	D8M
Potencia máxima a	Rpm	1 600
Neta, ISO 9249/SAE J1349	kW	188
	CV	256
Bruta, ISO 14396/SAE J1995	kW	189
	CV	257
Torque máx.	Nm	1 290
a velocidad del motor	Rpm	1 400
No. de cilindros		6
Cilindrada	l	7,7
Diámetro	mm	110
Carrera	mm	135

Sistema eléctrico

El sistema eléctrico de gran capacidad cuenta con una buena protección. Se utilizan terminales de cable de doble cierre y a prueba de agua para evitar la corrosión en las conexiones. Los relés principales y las válvulas solenoides están protegidos para prevenir daños. El interruptor principal se suministra de forma estándar.

Voltaje	V	24
Baterías	V	2 x 12
Capacidad de la batería	Ah	170
Alternador	V/A	28 / 120
Motor de arranque	V - kW	24 - 5,5

Carro inferior

El carro inferior cuenta con un bastidor robusto en forma de X. Las cadenas de oruga engrasadas y selladas son estándar.

Zapatas de oruga		2 x 50
Separación de los eslabones	mm	203,2
Ancho de zapata	mm	600 / 700 / 800 / 900
Ancho de la zapata, garra triple	mm	600 / 700 / 800 / 900
Ancho de zapata, garra triple (HD)	mm	600
Ancho de zapata, garra doble	mm	700
Rodillos inferiores		2 x 9
Rodillos superiores		2 x 2

Sistema de giro

El sistema de oscilación utiliza un motor de pistones axiales, que impulsa una caja de transmisión planetaria para un par máximo. El freno automático de sujeción y la válvula antirrebote son estándar.

Velocidad máx. de giro	Rpm	11
Par máx. de giro	kNm	114,8

Sistema de desplazamiento

Cada oruga es impulsada por un motor de desplazamiento automático de dos velocidades. Los frenos de las orugas son multidisco, aplicados por muelle y liberados hidráulicamente. El motor de desplazamiento, el freno y la caja de transmisión planetaria están bien protegidos dentro del bastidor de la oruga.

Tracción máx. de la barra	kN	248
Velocidad máx. de desplazamiento (baja)	km/h	3,6
Velocidad máx. de desplazamiento (alta)	Km/h	5,4
Capacidad de avance en pendientes	°	35

Cabina

Se puede acceder fácilmente a la cabina del operador a través de la amplia puerta. La cabina está apoyada sobre soportes de amortiguación hidráulica para reducir los niveles de impacto y vibración. Estos soportes, junto con el revestimiento acústico, ayudan a reducir los niveles de ruido. La cabina tiene excelente visibilidad desde todos los ángulos. El parabrisas delantero se puede levantar fácilmente, y el cristal delantero inferior se puede desmontar y guardar en la puerta lateral.

Se utiliza refrigerante del tipo R134a cuando esta máquina está equipada con aire acondicionado. Contiene gas fluorado de efecto invernadero R134a, Potencial de calentamiento global 1,430 t CO₂-eq.

Sistema hidráulico

El sistema hidráulico, también conocido como «Modo de trabajo con detección automática», se ha diseñado para obtener alta productividad, alta capacidad de excavación, maniobrabilidad de alta precisión y un excelente consumo de combustible. El sistema de confluencia de caudal, prioridad de la pluma, del brazo y de giro junto con la regeneración de pluma, brazo y cuchara brindan un óptimo rendimiento.

2 bombas principales de pistones axiales y caudal variable

Flujo máximo	l/min.	2 x 276
--------------	--------	---------

Bomba piloto, tipo bomba de engranajes

Flujo máximo	l/min.	20,3
--------------	--------	------

Valor de configuración de presión de alivio

Implemento	MPa	33,3 / 36,3
Circuito de desplazamiento	MPa	36,3
Circuito de giro	MPa	28,9
Circuito piloto	MPa	3,9

Motores hidráulicos

Traslación: Motor de pistón axial de desplazamiento variable con freno mecánico

Giro: Motor de pistón de desplazamiento variable con freno mecánico

Cilindros hidráulicos

Pluma monobloque		2
Diámetro x carrera	ø x mm	140 x 1 480
Pluma de 2 piezas		2
Diámetro x carrera	ø x mm	170 x 1 300
Brazo		1
Diámetro x carrera	ø x mm	150 x 1 745
Cuchara		1
Diámetro x carrera	ø x mm	140 x 1 140
Cuchara para pluma LR		1
Diámetro x carrera	ø x mm	100 x 865

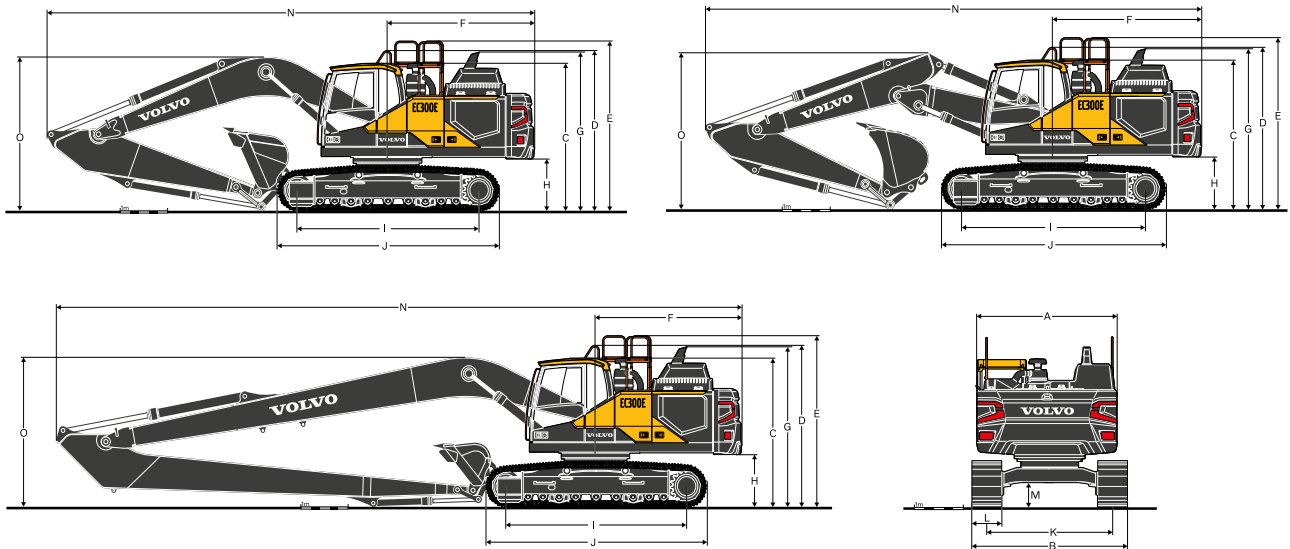
Reabastecimiento de servicio

Depósito de combustible	l	472
Tanque de DEF/AdBlue®	l	50
Sistema hidráulico, total	l	385
Depósito hidráulico	l	215
Aceite de motor	l	30
Refrigerante del motor	l	44
Unidad reductora de giro	l	6,1
Unidad de reducción de desplazamiento	l	2 x 6

Nivel de sonido

Nivel de presión de sonido en la cabina de acuerdo con ISO 6396		
L _{pA}	dB	70
Nivel de sonido externo de acuerdo con ISO 6395 y la Directiva UE de ruido 2000/14/CE		
L _{WA}	dB	104

Especificaciones



Descripción	Unidad	EC300EL			EC300ENL			EC300EL/EC300ENL			EC300ELR
Pluma	m	6,2			6,2			6,2 2 piezas			10,2
Brazo	m	2,55	3,05	3,7	2,55	3,05	3,7	2,55	3,05	3,7	7,9
A. Anchura total de la superestructura	mm	2 890	2 890	2 890	2 890	2 890	2 890	2 890	2 890	2 890	2 890
B. Anchura total	mm	3 190	3 190	3 190	2 990	2 990	2 990	3 190 / 2 990	3 190 / 2 990	3 190 / 2 990	3 190
C. Altura total de la cabina	mm	3 110	3 110	3 110	3 110	3 110	3 110	3 110	3 110	3 110	3 110
D. Altura total del pasamanos	mm	3 360	3 360	3 360	3 360	3 360	3 360	3 360	3 360	3 360	3 360
E. Altura total de la barandilla (desplegada)	mm	3 570	3 570	3 570	3 570	3 570	3 570	3 570	3 570	3 570	3 570
E'. Altura total del pasamanos y las barandillas (plegados)	mm	3 090	3 090	3 090	3 090	3 090	3 090	3 090	3 090	3 090	3 090
F. Radio de giro de la parte trasera	mm	3 120	3 120	3 120	3 120	3 120	3 120	3 120	3 120	3 120	3 155
G. Altura total del difusor	mm	3 200	3 200	3 200	3 200	3 200	3 200	3 200	3 200	3 200	3 200
H. Altura libre del contrapeso*	mm	1 105	1 105	1 105	1 105	1 105	1 105	1 105	1 105	1 105	1 105
I. Distancia entre ejes	mm	4 015	4 015	4 015	4 015	4 015	4 015	4 015	4 015	4 015	4 015
J. Longitud de cadenas	mm	4 865	4 865	4 865	4 865	4 865	4 865	4 865	4 865	4 865	4 865
K. Ancho de vía	mm	2 590	2 590	2 590	2 390	2 390	2 390	2 590 / 2 390	2 590 / 2 390	2 590 / 2 390	2 590
L. Ancho de zapata	mm	600	600	600	600	600	600	600	600	600	600
M. Altura libre sobre el suelo mínima *	mm	475	475	475	475	475	475	475	475	475	475
N. Longitud total	mm	10 605	10 500	10 540	10 605	10 500	10 540	10 605	10 535	10 535	14 565
O. Altura total de la pluma	mm	3 470	3 345	3 580	3 470	3 345	3 580	3 385	3 325	3 605	-

* Sin garra de la zapata

Pluma de dos piezas

DIMENSIONES

Pluma

Descripción	Unidad	monobloque	monobloque	2 piezas	Largo alcance
Pluma	m	6,2 GP	6,2 HD	6,2	10,2
Largo	mm	6 425	6 425	6 425	10 425
Altura - Manguera	mm	1 780	1 780	1 595	-
Altura - Tubo	mm	1 665	1 665	1 550	1 580
Ancho	mm	765	765	770	765
Peso	kg	2 505	2 735	3 375	3 380

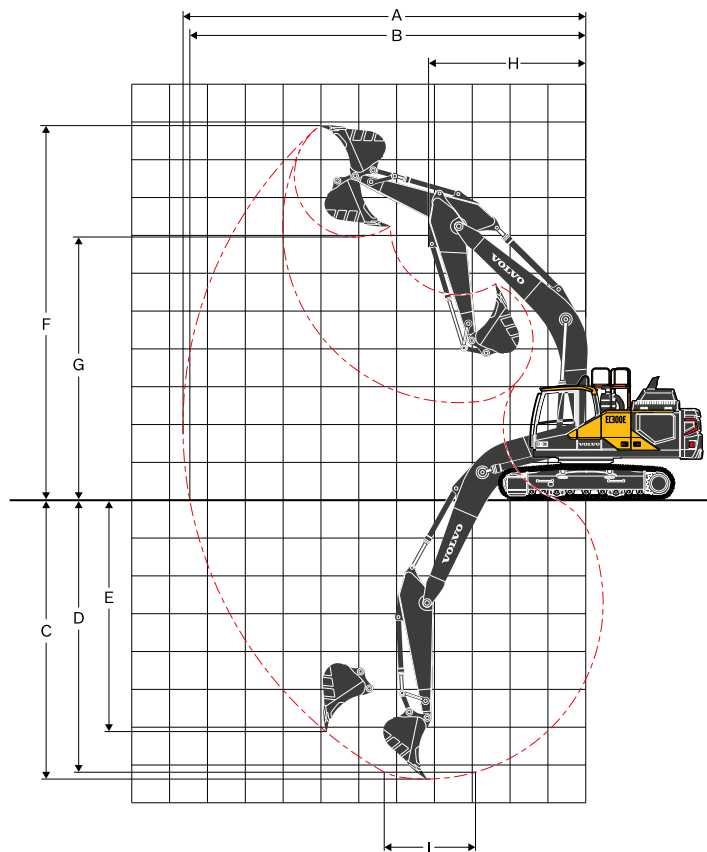
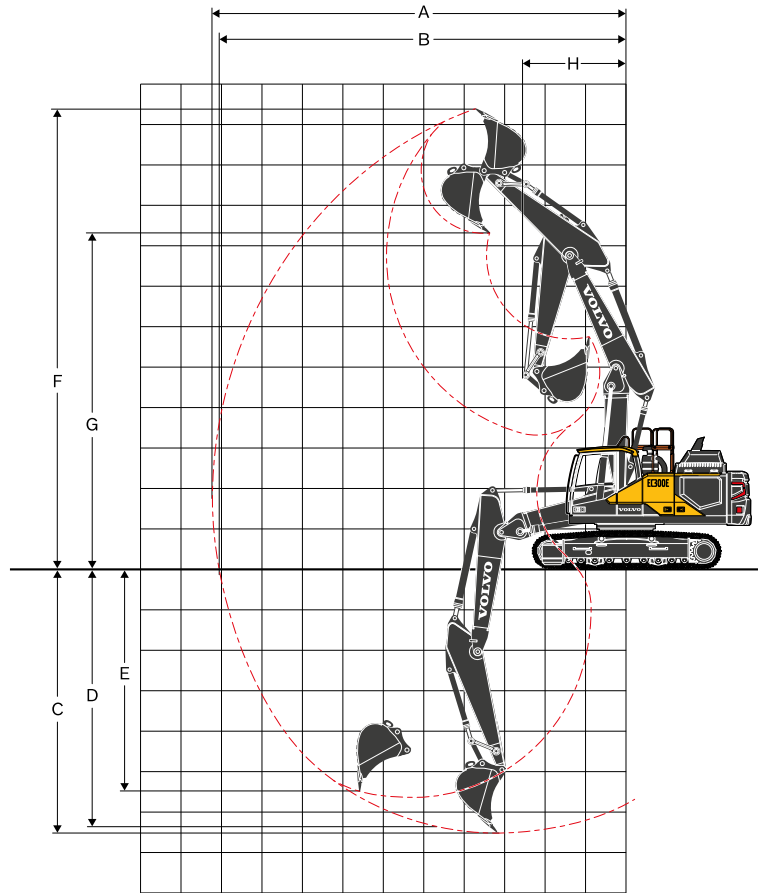
* Incluye cilindro, tuberías y bulón, excluye bulón de cilindro de pluma

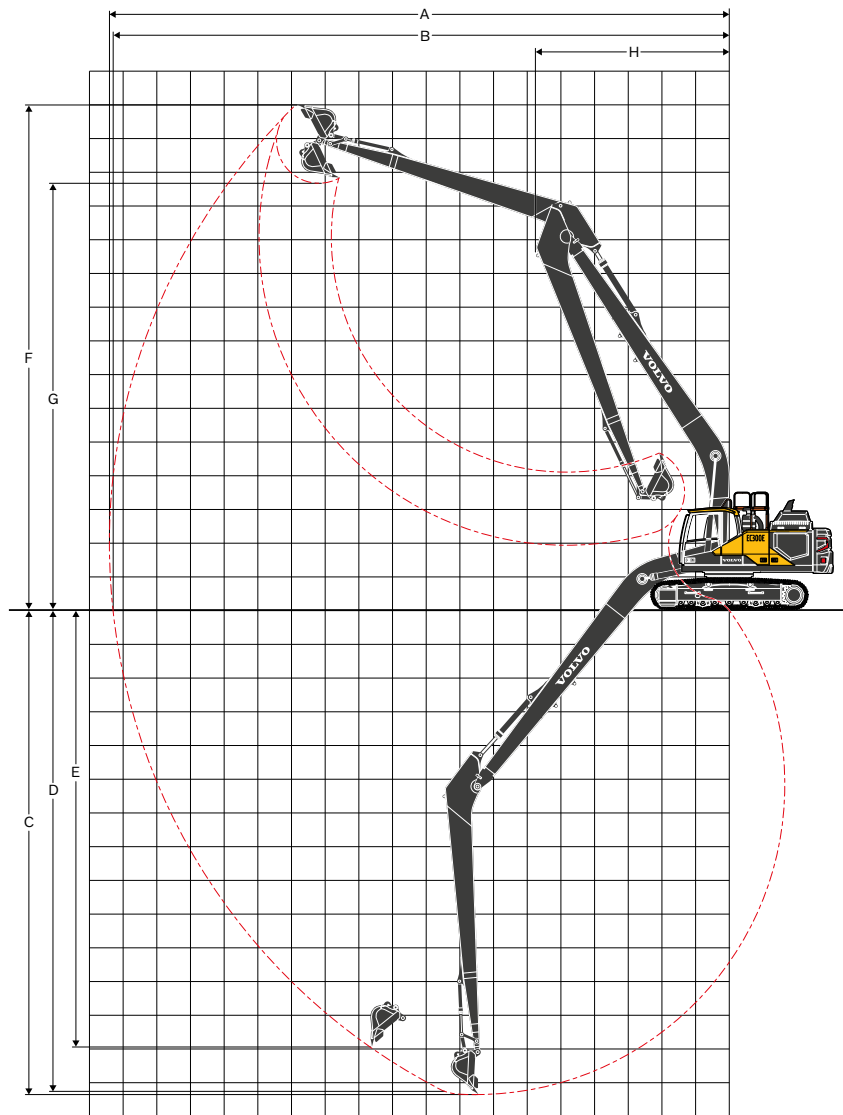
Brazo

Descripción	Unidad	2,55 HD	3,05 GP	3,05 HD	3,7 GP	7,9 LR
Largo	mm	3 720	4 145	4 145	4 800	9 055
Altura	mm	1 005	1 010	1 010	1 005	1 095
Ancho	mm	560	560	560	560	435
Peso	kg	1 450	1 510	1 570	1 630	1 770

* Incluye cilindro, enganche y bulón.

Especificaciones





RANGOS DE TRABAJO

Descripción	Unidad	EC300EL/ EC300ENL						EC300ELR
		6,2			6,2 2 piezas			
Pluma	m							10,2
Brazo	m	2,55	3,05	3,7	2,55	3,05	3,7	7,9
A. Alcance máx. de excavación	mm	10 180	10 710	11 310	10 250	10 780	11 390	18 590
B. Alcance máx. de excavación sobre el suelo	mm	9 970	10 520	11 130	10 040	10 580	11 210	18 480
C. Profundidad máx. de excavación	mm	6 840	7 340	7 990	6 210	6 730	7 370	14 750
D. Profundidad máx. de excavación (nivel 2,44 m)	mm	6 600	7 150	7 830	6 100	6 630	7 280	14 650
E. Profundidad máx. de excavación vertical	mm	5 320	6 080	6 680	5 040	5 630	6 240	13 630
F. Altura máx. de corte	mm	9 560	9 980	10 260	11 550	12 070	12 570	14 940
G. Altura máx. de volteo	mm	6 680	7 040	7 330	8 360	8 850	9 360	12 600
H. Radio mín. de giro delantero	mm	4 220	4 180	4 240	2 750	2 580	2 770	6 190

FUERZAS DE EXCAVACIÓN CON CUCHARA DE MONTAJE DIRECTO

Radio de la cuchara		mm	1 624	1 624	1 624	1 624	1 624	1 624	1 248	
Fuerza de arranque	Normal	SAE J1179	kN	165	165	165	165	165	69	
			Aumento de potencia	kN	179	179	179	179	179	69
	Normal	ISO 6015	kN	190	190	190	190	190	78	
			Aumento de potencia	kN	207	207	207	207	207	78
Fuerza de arranque	Normal	SAE J1179	kN	158	133	116	158	133	116	51
			Aumento de potencia	kN	172	144	126	172	144	126
	Normal	ISO 6015	kN	163	136	118	163	136	118	52
			Aumento de potencia	kN	177	148	129	177	148	129
Ángulo de rotación, cuchara		°	179	179	179	179	179	179	178	

Especificaciones

PESOS DE LA MÁQUINA Y PRESIÓN SOBRE EL SUELO

Descripción	Ancho de zapata	Peso operativo	Presión sobre el suelo	Ancho total	Peso operativo	Presión sobre el suelo	Ancho total
	mm	kg	kPa	mm	kg	kPa	mm
EC300EL							
		Pluma de 6,2 m (GP), brazo de 3,05 m (GP), 1 209 kg/cuchara de 1,32 m ³ , contrapeso de 6 200 kg			Pluma de 6,2 m (HD), brazo de 3,05 m (HD), 1 209 kg/cuchara de 1,32 m ³ , contrapeso de 6 200 kg		
Garra triple	600	30 640	59,1	3 190	30 940	59,7	3 190
	600 (HD)	30 860	59,5	3 190	31 150	60,1	3 190
	700	31 230	51,6	3 290	31 520	52,1	3 290
	800	31 590	45,7	3 390	31 880	46,1	3 390
	900	31 950	41,1	3 490	32 240	41,5	3 490
Doble arista	700	31 420	52,0	3 290	31 710	52,4	3 290
		Pluma de 6,2 m (dos piezas), brazo de 3,05 m (GP), 1 209 kg/cuchara de 1,32 m ³ , contrapeso de 6 200 kg			Pluma de 6,2 m (dos piezas), brazo de 3,05 m (HD), 1 209 kg/cuchara de 1,32 m ³ , contrapeso de 6 200 kg		
Garra triple	600	31 230	60,3	3 190	31 610	61,0	3 190
	600 (HD)	31 450	60,7	3 190	31 820	61,4	3 190
	700	31 820	52,6	3 290	32 190	53,2	3 290
	800	32 180	46,6	3 390	32 550	47,1	3 390
	900	32 540	41,9	3 490	32 910	42,3	3 490
Doble arista	700	32 010	52,9	3 290	32 380	53,5	3 290
EC300ENL							
		Pluma de 6,2 m (GP), brazo de 3,05 m (GP), 1 209 kg/cuchara de 1,32 m ³ , contrapeso de 6 200 kg			Pluma de 6,2 m (HD), brazo de 3,05 m (HD), 1 209 kg/cuchara de 1,32 m ³ , contrapeso de 6 200 kg		
Garra triple	600	30 510	58,9	2 990	30 800	59,4	2 990
	600 (HD)	30 720	59,3	2 990	31 020	59,8	2 990
	700	31 090	51,4	3 090	31 390	51,9	3 090
	800	31 460	45,5	3 190	31 750	45,9	3 190
	900	31 820	40,9	3 290	32 110	41,3	3 290
Doble arista	700	31 290	51,7	3 090	31 580	52,2	3 090
		Pluma de 6,2 m (dos piezas), brazo de 3,05 m (GP), 1 209 kg/cuchara de 1,32 m ³ , contrapeso de 6 200 kg			Pluma de 6,2 m (dos piezas), brazo de 3,05 m (HD), 1 209 kg/cuchara de 1,32 m ³ , contrapeso de 6 200 kg		
Garra triple	600	31 100	60,0	2 990	31 470	60,7	2 990
	600 (HD)	31 310	60,4	2 990	31 690	61,1	2 990
	700	31 680	52,4	3 090	32 060	53,0	3 090
	800	32 040	46,4	3 190	32 420	46,9	3 190
	900	32 410	41,7	3 290	32 780	42,2	3 290
Doble arista	700	31 880	52,7	3 090	32 250	53,3	3 090
EC300ELR							
		Pluma de 10,2 m (LR), brazo de 7,9 m (LR), cuchara de 478 kg/0,57 m ³ , contrapeso de 6 900 kg					
Garra triple	600	31 770	61,3	3 190			
	600 (HD)	31 980	61,7	3 290			
	800	32 710	47,3	3 390			
	900	33 080	42,5	3 490			

GUÍA DE SELECCIÓN DE CUCHARAS

Tipo de cuchara	Capacidad	Ancho de corte	Peso	Dientes	EC300EL						EC300ENL						
					Zapata de 600 mm, contrapeso de 6 200 kg						Zapata de 600 mm, contrapeso de 6 200 kg						
					Pluma GP de 6,2 m			Pluma de 2 piezas de 6,2 m			Pluma de 6,2 m			Pluma de 2 piezas de 6,2 m			
					L	mm	kg	C/U	2,55 m	3,05 m	3,7 m	2,55 m	3,05 m	3,7 m	2,55 m	3,05 m	3,7 m
Cuchara de montaje directo	Uso General	550	600	883	3	C	C	C	C	C	C	C	C	C	C	C	C
		660	750	867	3	C	C	C	C	C	C	C	C	C	C	C	C
		770	900	996	4	C	C	C	C	C	C	C	C	C	C	C	C
		950	1090	1025	4	C	C	C	C	C	C	C	C	C	C	C	C
		1140	1240	1192	5	C	C	C	C	C	C	C	C	C	C	C	C
		1320	1390	1209	5	C	C	C	C	C	C	C	C	C	C	C	C
		1450	1490	1270	5	C	C	C	C	C	C	C	C	C	C	C	C
		1510	1540	1314	5	C	C	C	C	C	C	C	C	C	C	C	B
		1760	1740	1448	6	C	C	B	C	C	B	C	B	B	C	B	A
	1930	1840	1529	6	C	C	B	C	B	A	C	B	A	B	B	X	
	2 060	1950	1590	6	C	B	A	C	B	A	B	A	X	B	A	X	
	Alta resistencia	550	600	881	3	D	D	D	D	D	D	D	D	D	D	D	D
		660	750	920	3	D	D	D	D	D	D	D	D	D	D	D	D
		1140	1240	1214	5	D	D	D	D	D	D	D	D	D	D	D	D
		1270	1405	1336	5	D	D	D	D	D	D	D	D	D	D	D	D
		1320	1390	1301	5	D	D	D	D	D	D	D	D	D	D	D	D
		1510	1540	1387	5	D	D	D	D	D	C	D	D	B	D	D	B
		1690	1690	1485	5	D	D	B	D	D	B	D	C	B	D	B	A
1930		1840	1623	6	C	B	A	C	B	A	B	B	A	B	A	x	
Cuchara de montaje directo (interfaz UQC)		Uso General	550	600	883	3	C	C	C	C	C	C	C	C	C	C	C
	660		750	867	3	C	C	C	C	C	C	C	C	C	C	C	
	770		900	996	4	C	C	C	C	C	C	C	C	C	C	C	
	950		1090	1025	4	C	C	C	C	C	C	C	C	C	C	C	
	1140		1240	1192	5	C	C	C	C	C	C	C	C	C	C	C	
	1320		1390	1209	5	C	C	C	C	C	C	C	C	B	C	C	B
	1450		1490	1270	5	C	C	C	C	C	B	C	C	B	C	B	A
	1510		1540	1314	5	C	C	B	C	C	B	C	B	A	C	B	A
	1760		1740	1448	6	C	B	A	C	B	A	B	A	x	B	A	x
	1930	1840	1529	6	B	B	A	B	A	x	B	A	x	A	x	x	
	2 060	1950	1590	6	B	A	x	B	A	x	A	X	x	A	x	x	
	Alta resistencia	550	600	881	3	D	D	D	D	D	D	D	D	D	D	D	
		660	750	920	3	D	D	D	D	D	D	D	D	D	D	D	
		1140	1240	1214	5	D	D	D	D	D	D	D	D	C	D	D	C
		1320	1390	1301	5	D	D	C	D	D	C	D	D	B	D	C	B
		1510	1540	1387	5	D	D	B	D	C	B	C	B	A	C	B	A
		1690	1690	1485	5	D	B	A	C	B	A	B	A	x	B	A	x
		1930	1840	1623	6	B	A	x	B	A	x	A	x	x	A	x	x

*Para la configuración de pluma y brazo de largo alcance, Volvo recomienda utilizar una cuchara de 0,57 m³ (0,75 yd³)
 Consulte a su distribuidor Volvo para conocer la combinación adecuada de cucharas y accesorios para la aplicación.
 Las recomendaciones se suministran solo como orientación, basadas en las condiciones de operación típicas.
 Capacidad de la cuchara basada en ISO 7451, colmada de material con un ángulo de reposo con una relación de 1:1.

Densidad máxima del material

A	1 200~1 300 kg/m ³	Carbón, caliche, esquistos
B	1 400~1 600 kg/m ³	Tierra húmeda y arcilla, caliza, arenisca
C	1 700~1 800 kg/m ³	Granito, arena húmeda, piedra bien triturada
D	> 1 900 kg/m ³ ~	Barro húmedo, mineral de hierro
X	No recomendado	

Especificaciones

CAPACIDAD DE ELEVACIÓN EC300EL

Capacidad de levantamiento en el extremo del brazo sin cuchara.

Para capacidad de elevación, que incluya la cuchara, simplemente reste el peso real de la cuchara de montaje directo o la cuchara con acoplador rápido de los siguientes valores.

	Punto de elevación	1,5 m		3,0 m		4,5 m		6,0 m		7,5 m		9,0 m		Alcance máximo		m
		A lo largo de UC	A través de UC	A lo largo de UC	A través de UC	A lo largo de UC	A través de UC	A lo largo de UC	A través de UC	A lo largo de UC	A través de UC	A lo largo de UC	A través de UC	A lo largo de UC	A través de UC	
Pluma: 6,2 m Brazo: 2,55 m Zapata: 600 mm Contrapeso: 6 200 kg	7,5 m kg							*7 740	*7 740					*7 900	7 640	6,5
	6,0 m kg							*8 080	*8 080	*7 890	6 040			*7 900	5 970	7,6
	4,5 m kg					*11 410	*11 410	*9 190	8 330	*8 220	5 930			7 940	5 160	8,2
	3,0 m kg					*14 580	11 950	*10 630	7 930	*8 890	5 740			7 370	4 760	8,5
	1,5 m kg					*16 750	11 340	*11 900	7 590	8 740	5 570			7 220	4 630	8,5
	0 m kg					*17 340	11 140	12 030	7 390	8 610	5 450			7 440	4 750	8,3
	-1,5 m kg			*12 880	*12 880	*16 910	11 150	11 970	7 340	8 590	5 430			8 170	5 190	7,8
	-3,0 m kg			*21 080	*21 080	*15 540	11 310	*11 740	7 430					9 850	6 200	6,9
	-4,5 m kg			*16 820	*16 820	*12 520	11 670							*10 110	8 870	5,4
Pluma: 6,2 m Brazo: 3,05 m Zapata: 600 mm Contrapeso: 6 200 kg	7,5 m kg													*6 380	*6 380	7,2
	6,0 m kg									*7 240	6 130			*6 120	5 320	8,1
	4,5 m kg					*10 280	*10 280	*8 540	8 440	*7 710	5 990			*6 120	4 680	8,7
	3,0 m kg					*13 480	12 210	*10 050	8 020	*8 470	5 780	*6 600	4 370	*6 330	4 350	9,0
	1,5 m kg					*16 040	11 470	*11 460	7 640	8 760	5 580	6 670	4 290	6 600	4 240	9,1
	0 m kg					*17 170	11 140	12 040	7 390	8 600	5 430			6 770	4 330	8,9
	-1,5 m kg	*7 610	*7 610	*11 750	*11 750	*17 140	11 070	11 920	7 290	8 530	5 370			7 330	4 660	8,4
	-3,0 m kg	*13 880	*13 880	*19 440	*19 440	*16 140	11 170	11 970	7 330	8 610	5 440			8 560	5 420	7,5
	-4,5 m kg			*18 990	*18 990	*13 800	11 450	*10 080	7 560					*9 460	7 180	6,2
Pluma: 6,2 m Brazo: 3,7 m Zapata: 600 mm Contrapeso: 6 200 kg	7,5 m kg									*6 290	6 220			*4 930	*4 930	8,0
	6,0 m kg									*6 390	6 170			*4 750	4 660	8,8
	4,5 m kg							*7 580	*7 580	*6 980	6 010	*6 390	4 450	*4 750	4 150	9,4
	3,0 m kg					*11 960	*11 960	*9 180	8 110	*7 840	5 790	6 740	4 350	*4 900	3 880	9,6
	1,5 m kg					*14 940	11 680	*10 770	7 690	*8 730	5 560	6 620	4 230	*5 200	3 780	9,7
	0 m kg			*6 730	*6 730	*16 680	11 190	*11 960	7 380	8 550	5 380	6 520	4 140	*5 730	3 840	9,5
	-1,5 m kg	*6 940	*6 940	*10 930	*10 930	*17 190	11 010	11 870	7 220	8 440	5 280	6 480	4 100	6 470	4 100	9,0
	-3,0 m kg	*11 570	*11 570	*16 550	*16 550	*16 670	11 030	11 840	7 200	8 440	5 280			7 370	4 650	8,3
	-4,5 m kg	*17 310	*17 310	*21 340	*21 340	*15 000	11 220	*11 150	7 330					*8 820	5 830	7,1
-6,0 m kg			*15 770	*15 770	*11 150	*11 150							*9 030	*9 030	5,3	
Pluma: 6,2 m Brazo: 2,55 m Zapata: 800 mm Contrapeso: 6 200 kg	7,5 m kg							*7 700	*7 700					*7 860	*7 860	6,5
	6,0 m kg							*8 040	*8 040	*7 840	6 240			*7 850	6 170	7,6
	4,5 m kg					*11 350	*11 350	*9 140	8 620	*8 160	6 130			*7 990	5 340	8,2
	3,0 m kg					*14 480	12 350	*10 560	8 190	*8 820	5 940			7 660	4 920	8,5
	1,5 m kg					*16 620	11 700	*11 810	7 840	9 080	5 750			7 490	4 790	8,5
	0 m kg					*17 200	11 490	12 490	7 630	8 940	5 630			7 730	4 910	8,3
	-1,5 m kg			*12 880	*12 880	*16 770	11 490	12 420	7 570	8 920	5 610			8 480	5 360	7,8
	-3,0 m kg			*20 880	*20 880	*15 400	11 660	*11 630	7 660					*9 770	6 400	6,9
	-4,5 m kg			*16 640	*16 640	*12 400	12 030							*10 010	9 150	5,4
Pluma: 6,2 m Brazo: 3,05 m Zapata: 800 mm Contrapeso: 6 200 kg	7,5 m kg									*7 190	6 360			*6 200	5 510	8,1
	6,0 m kg									*7 190	6 360			*6 200	5 510	8,1
	4,5 m kg					*10 200	*10 200	*8 480	*8 480	*7 660	6 200			*6 200	4 840	8,7
	3,0 m kg					*13 320	12 550	*9 950	8 270	*8 390	5 970	*6 680	4 520	*6 400	4 500	9,0
	1,5 m kg					*15 820	11 730	*11 320	7 840	9 080	5 750	6 930	4 420	*6 830	4 380	9,1
	0 m kg					*16 910	11 370	*12 230	7 570	8 900	5 590			7 030	4 460	8,9
	-1,5 m kg	*7 690	*7 690	*11 840	*11 840	*16 890	11 300	12 310	7 460	8 830	5 520			7 600	4 810	8,4
	-3,0 m kg	*13 970	*13 970	*19 530	*19 530	*15 900	11 420	*11 950	7 510	8 920	5 600			8 870	5 580	7,5
	-4,5 m kg			*18 650	*18 650	*13 580	11 730	*9 940	7 770					*9 330	7 380	6,2

Notas: 1. Máquina en "modo Fino - F" (aumento de potencia) para capacidades de elevación. 2. Las cargas anteriores cumplen con los estándares de capacidad de elevación para excavadoras hidráulicas SAE J1097 e ISO 10567. 3. Las cargas nominales no deben superar el 87 % de la capacidad de elevación hidráulica o el 75 % de la carga de basculación. 4. Las cargas nominales señaladas con un asterisco (*) está limitadas por la capacidad hidráulica en vez de por la carga de basculación.

CAPACIDAD DE ELEVACIÓN EC300EL

Capacidad de levantamiento en el extremo del brazo sin cuchara.

Para capacidad de elevación, que incluya la cuchara, simplemente reste el peso real de la cuchara de montaje directo o la cuchara con acoplador rápido de los siguientes valores.

	Punto de elevación	1,5 m		3,0 m		4,5 m		6,0 m		7,5 m		9,0 m		Alcance máximo		m
		A lo largo de UC	A través de UC	A lo largo de UC	A través de UC	A lo largo de UC	A través de UC	A lo largo de UC	A través de UC	A lo largo de UC	A través de UC	A lo largo de UC	A través de UC	A lo largo de UC	A través de UC	
Pluma: 6,2 m Brazo: 3,7 m Zapata: 800 mm Contrapeso: 6 200 kg	7,5 m kg									*6 260	*6 260			*4 930	*4 930	8,0
	6,0 m kg									*6 350	*6 350			*4 750	*4 750	8,8
	4,5 m kg							*7 540	*7 540	*6 940	6 230	*6 390	4 610	*4 750	4 300	9,4
	3,0 m kg					*11 890	*11 890	*9 120	8 390	*7 780	5 990	7 020	4 500	*4 900	4 010	9,6
	1,5 m kg					*14 830	12 070	*10 690	7 950	*8 670	5 760	6 880	4 380	*5 200	3 910	9,7
	0 m kg			*6 730	*6 730	*16 550	11 550	*11 860	7 630	8 890	5 570	6 780	4 280	*5 730	3 980	9,5
	-1,5 m kg	*6 940	*6 940	*10 930	*10 930	*17 040	11 360	12 320	7 460	8 770	5 460	*6 710	4 240	*6 590	4 240	9,0
	-3,0 m kg	*11 570	*11 570	*16 550	*16 550	*16 530	11 380	*12 260	7 430	8 760	5 450			7 660	4 810	8,3
	-4,5 m kg	*17 310	*17 310	*21 140	*21 140	*14 860	11 580	*11 040	7 560					*8 730	6 030	7,1
	-6,0 m kg			*15 590	*15 590	*11 030	*11 030							*8 930	*8 930	5,3
Pluma: 6,2 m de 2 piezas Brazo: 2,55 m Zapata: 600 mm Contrapeso: 6 200 kg	9,0 m kg					*11 710	*11 710							*10 640	*10 640	4,9
	7,5 m kg					*11 290	*11 290	*10 050	8 810					*9 320	7 450	6,6
	6,0 m kg			*12 170	*12 170	*12 290	*12 290	*10 310	8 660	*9 210	6 000			*8 900	5 820	7,6
	4,5 m kg					*14 310	12 900	*11 120	8 300	9 170	5 880			7 840	5 030	8,2
	3,0 m kg					*16 440	11 850	*12 040	7 860	8 940	5 680			7 280	4 640	8,6
	1,5 m kg							12 260	7 490	8 730	5 490			7 120	4 510	8,6
	0 m kg					*16 280	10 980	12 010	7 280	8 600	5 370			7 350	4 630	8,4
	-1,5 m kg					*14 390	11 010	*11 290	7 230	*8 570	5 360			*7 840	5 060	7,8
	-3,0 m kg					*11 380	11 200	*8 970	7 350					*6 980	6 050	7,0
	Pluma: 6,2 m de 2 piezas Brazo: 3,05 m Zapata: 600 mm Contrapeso: 6 200 kg	9,0 m kg					*9 760	*9 760							*7 380	*7 380
7,5 m kg						*9 190	*9 190	*9 400	9 010					*6 550	6 420	7,3
6,0 m kg						*9 740	*9 740	*9 760	8 830	*8 750	6 120			*6 230	5 200	8,2
4,5 m kg						*13 400	13 190	*10 620	8 430	*9 060	5 950			*6 180	4 560	8,8
3,0 m kg						*15 680	12 070	*11 640	7 940	8 990	5 720	6 760	4 310	*6 340	4 240	9,1
1,5 m kg						*16 940	11 220	12 280	7 500	8 740	5 490	6 660	4 210	6 510	4 120	9,1
0 m kg						*16 640	10 860	11 960	7 220	8 560	5 330			6 680	4 210	8,9
-1,5 m kg				*11 010	*11 010	*15 150	10 800	*11 650	7 120	8 490	5 270			7 230	4 540	8,4
-3,0 m kg						*12 550	10 950	*9 820	7 190	*6 990	5 370			*6 700	5 280	7,6
Pluma: 6,2 m de 2 piezas Brazo: 3,7 m Zapata: 600 mm Contrapeso: 6 200 kg		10,5 m kg					*7 390	*7 390							*6 910	*6 910
	9,0 m kg							*7 200	*7 200					*5 520	*5 520	6,8
	7,5 m kg							*7 460	*7 460	*6 650	6 220			*4 990	*4 990	8,0
	6,0 m kg					*7 060	*7 060	*7 820	*7 820	*7 700	6 170			*4 770	4 540	8,9
	4,5 m kg			*10 040	*10 040	*9 870	*9 870	*9 580	8 550	*8 520	5 990	*6 700	4 400	*4 730	4 030	9,4
	3,0 m kg					*14 670	12 500	*11 050	8 070	9 030	5 740	6 750	4 290	*4 850	3 770	9,7
	1,5 m kg					*16 560	11 560	*12 030	7 610	8 760	5 500	6 610	4 170	*5 110	3 670	9,7
	0 m kg			*5 950	*5 950	*16 980	11 040	12 040	7 280	8 540	5 300	6 510	4 070	*5 570	3 740	9,5
	-1,5 m kg			*10 200	*10 200	*16 080	10 860	11 840	7 110	8 420	5 200	6 470	4 040	*6 330	3 990	9,1
	-3,0 m kg			*15 880	*15 880	*14 010	10 900	*10 720	7 100	*8 110	5 210			*6 470	4 530	8,3
-4,5 m kg					*10 510	*10 510	*7 980	7 260							7,2	

Notas: 1. Máquina en "modo Fino - F" (aumento de potencia) para capacidades de elevación. 2. Las cargas anteriores cumplen con los estándares de capacidad de elevación para excavadoras hidráulicas SAE J1097 e ISO 10567. 3. Las cargas nominales no deben superar el 87 % de la capacidad de elevación hidráulica o el 75 % de la carga de basculación. 4. Las cargas nominales señaladas con un asterisco (*) está limitadas por la capacidad hidráulica en vez de por la carga de basculación.

Especificaciones

CAPACIDAD DE ELVACIÓN EC300ENL

Capacidad de levantamiento en el extremo del brazo sin cuchara.

Para capacidad de elevación, que incluya la cuchara, simplemente reste el peso real de la cuchara de montaje directo o la cuchara con acoplador rápido de los siguientes valores.

	Punto de elevación	1,5 m		3,0 m		4,5 m		6,0 m		7,5 m		9,0 m		Alcance máximo		m
		A lo largo de UC	A través de UC	A lo largo de UC	A través de UC	A lo largo de UC	A través de UC	A lo largo de UC	A través de UC	A lo largo de UC	A través de UC	A lo largo de UC	A través de UC	A lo largo de UC	A través de UC	
Pluma: 6,2 m Brazo: 2,55 m Zapata: 600 mm Contrapeso: 6 200 kg	7,5 m kg							*7 740	*7 740					*7 900	7 050	6,5
	6,0 m kg							*8 080	7 980	*7 890	5 560			*7 900	5 500	7,6
	4,5 m kg					*11 410	*11 410	*9 190	7 660	*8 220	5 460			7 900	4 750	8,2
	3,0 m kg					*14 580	10 850	*10 630	7 260	*8 890	5 280			7 330	4 370	8,5
	1,5 m kg					*16 750	10 260	*11 900	6 930	8 700	5 100			7 180	4 250	8,5
	0 m kg					*17 340	10 060	11 970	6 740	8 570	4 990			7 400	4 350	8,3
	-1,5 m kg			*12 880	*12 880	*16 910	10 070	11 910	6 690	8 550	4 970			8 130	4 750	7,8
	-3,0 m kg			*21 080	20 130	*15 540	10 230	*11 740	6 780					9 800	5 670	6,9
-4,5 m kg			*16 820	*16 820	*12 520	10 570							*10 110	8 090	5,4	
Pluma: 6,2 m Brazo: 3,05 m Zapata: 600 mm Contrapeso: 6 200 kg	7,5 m kg													*6 380	6 060	7,2
	6,0 m kg									*7 240	5 660			*6 120	4 900	8,1
	4,5 m kg					*10 280	*10 280	*8 540	7 760	*7 710	5 510			*6 120	4 300	8,7
	3,0 m kg					*13 480	11 100	*10 050	7 350	*8 470	5 310	*6 600	4 010	*6 330	3 990	9,0
	1,5 m kg					*16 040	10 380	*11 460	6 980	8 710	5 110	6 630	3 930	6 560	3 880	9,1
	0 m kg					*17 170	10 060	11 980	6 730	8 550	4 970			6 730	3 960	8,9
	-1,5 m kg	*7 610	*7 610	*11 750	*11 750	*17 140	10 000	11 860	6 640	8 490	4 910			7 290	4 270	8,4
	-3,0 m kg	*13 880	*13 880	*19 440	*19 440	*16 140	10 100	11 910	6 680	8 570	4 980			8 520	4 960	7,5
-4,5 m kg			*18 990	*18 990	*13 800	10 370	*10 080	6 900					*9 460	6 560	6,2	
Pluma: 6,2 m Brazo: 3,7 m Zapata: 600 mm Contrapeso: 6 200 kg	7,5 m kg									*6 290	5 740			*4 930	*4 930	8,0
	6,0 m kg									*6 390	5 690			*4 750	4 280	8,8
	4,5 m kg							*7 580	*7 580	*6 980	5 530	*6 390	4 080	*4 750	3 800	9,4
	3,0 m kg					*11 960	11 400	*9 180	7 430	*7 840	5 320	6 710	3 980	*4 900	3 550	9,6
	1,5 m kg					*14 940	10 580	*10 770	7 030	8 710	5 090	6 580	3 870	*5 200	3 450	9,7
	0 m kg			*6 730	*6 730	*16 680	10 110	*11 960	6 730	8 510	4 920	6 480	3 780	*5 730	3 510	9,5
	-1,5 m kg	*6 940	*6 940	*10 930	*10 930	*17 190	9 940	11 800	6 570	8 390	4 820	6 450	3 750	6 440	3 740	9,0
	-3,0 m kg	*11 570	*11 570	*16 550	*16 550	*16 670	9 960	11 780	6 550	8 390	4 810			7 330	4 250	8,3
-4,5 m kg	*17 310	*17 310	*21 340	19 960	*15 000	10 140	*11 150	6 670					*8 820	5 330	7,1	
-6,0 m kg			*15 770	*15 770	*11 150	10 570							*9 030	8 370	5,3	
Pluma: 6,2 m de 2 piezas Brazo: 2,55 m Zapata: 600 mm Contrapeso: 6 200 kg	9,0 m kg					*11 710	*11 710							*10 640	*10 640	4,9
	7,5 m kg					*11 290	*11 290	*10 050	8 110					*9 320	6 860	6,6
	6,0 m kg			*12 170	*12 170	*12 290	*12 290	*10 310	7 970	*9 210	5 510			*8 900	5 350	7,6
	4,5 m kg					*14 310	11 750	*11 120	7 610	9 120	5 400			7 800	4 610	8,2
	3,0 m kg					*16 440	10 730	*12 040	7 180	8 900	5 200			7 240	4 250	8,6
	1,5 m kg							12 190	6 820	8 690	5 020			7 090	4 120	8,6
	0 m kg					*16 280	9 890	11 950	6 620	8 550	4 900			7 310	4 230	8,4
	-1,5 m kg					*14 390	9 920	*11 290	6 570	8 540	4 890			*7 840	4 620	7,8
-3,0 m kg					*11 380	10 100	*8 970	6 680					*6 980	5 520	7,0	
Pluma: 6,2 m de 2 piezas Brazo: 3,05 m Zapata: 600 mm Contrapeso: 6 200 kg	9,0 m kg					*9 760	*9 760							*7 380	*7 380	5,8
	7,5 m kg					*9 190	*9 190	*9 400	8 310					*6 550	5 910	7,3
	6,0 m kg					*9 740	*9 740	*9 760	8 130	*8 750	5 630			*6 230	4 780	8,2
	4,5 m kg					*13 400	12 030	*10 620	7 740	*9 060	5 470			*6 180	4 180	8,8
	3,0 m kg					*15 680	10 940	*11 640	7 260	8 950	5 240	6 730	3 940	*6 340	3 870	9,1
	1,5 m kg					*16 940	10 120	12 220	6 830	8 690	5 010	6 620	3 850	6 480	3 760	9,1
	0 m kg					*16 640	9 770	11 900	6 560	8 510	4 850			6 650	3 840	8,9
	-1,5 m kg			*11 010	*11 010	*15 150	9 710	*11 650	6 460	8 450	4 790			7 190	4 140	8,4
-3,0 m kg					*12 550	9 850	*9 820	6 520	*6 990	4 890			*6 700	4 810	7,6	
Pluma: 6,2 m de 2 piezas Brazo: 3,7 m Zapata: 600 mm Contrapeso: 6 200 kg	10,5 m kg					*7 390	*7 390							*6 910	*6 910	4,7
	9,0 m kg							*7 200	*7 200					*5 520	*5 520	6,8
	7,5 m kg							*7 460	*7 460	*6 650	5 730			*4 990	*4 990	8,0
	6,0 m kg					*7 060	*7 060	*7 820	*7 820	*7 700	5 680			*4 770	4 160	8,9
	4,5 m kg			*10 040	*10 040	*9 870	*9 870	*9 580	7 860	*8 520	5 500	*6 700	4 030	*4 730	3 690	9,4
	3,0 m kg					*14 670	11 360	*11 050	7 390	8 990	5 260	6 710	3 930	*4 850	3 440	9,7
	1,5 m kg					*16 560	10 450	*12 030	6 940	8 710	5 020	6 580	3 800	*5 110	3 340	9,7
	0 m kg			*5 950	*5 950	*16 980	9 940	11 980	6 610	8 500	4 830	6 470	3 710	*5 570	3 400	9,5
-1,5 m kg			*10 200	*10 200	*16 080	9 760	11 780	6 450	8 380	4 730	6 440	3 680	*6 330	3 630	9,1	
-3,0 m kg			*15 880	*15 880	*14 010	9 800	*10 720	6 440	*8 110	4 730			*6 470	4 130	8,3	
-4,5 m kg					*10 510	10 030	*7 980	6 590							7,2	

Notas: 1. Máquina en "modo Fino - F" (aumento de potencia) para capacidades de elevación. 2. Las cargas anteriores cumplen con los estándares de capacidad de elevación para excavadoras hidráulicas SAE J1097 e ISO 10567. 3. Las cargas nominales no deben superar el 87 % de la capacidad de elevación hidráulica o el 75 % de la carga de basculación. 4. Las cargas nominales señaladas con un asterisco (*) está limitadas por la capacidad hidráulica en vez de por la carga de basculación.

CAPACIDAD DE ELEVACIÓN EC300ELR

Capacidad de levantamiento en el extremo del brazo sin cuchara.

Para capacidad de elevación, que incluya la cuchara, simplemente reste el peso real de la cuchara de montaje directo o la cuchara con acoplador rápido de los siguientes valores.

	Punto de elevación	0 m		1,5 m		3,0 m		4,5 m		6,0 m		7,5 m		9,0 m	
		A lo largo de UC	A través de UC	A lo largo de UC	A través de UC	A lo largo de UC	A través de UC	A lo largo de UC	A través de UC	A lo largo de UC	A través de UC	A lo largo de UC	A través de UC	A lo largo de UC	A través de UC
Pluma: 10,2 m LR Brazo: 7,85 m LR Zapata: 800 mm Contrapeso: 6 900 kg	3,0 m kg					*4 200	*4 200					*5 290	*5 290	*4 500	*4 500
	1,5 m kg							*5 640	*5 640	*7 990	7 430	*6 160	5 510	*5 090	4 260
	0 m kg					*1 810	*1 810	*3 990	*3 990	*9 090	6 640	*6 920	4 990	*5 620	3 910
	-1,5 m kg			*1 780	*1 780	*2 370	*2 370	*3 940	*3 940	*7 280	6 140	*7 500	4 610	*6 060	3 630
	-3,0 m kg	*2 440	*2 440	*2 460	*2 460	*3 030	*3 030	*4 360	*4 360	*7 040	5 870	*7 680	4 360	*5 950	3 430
	-4,5 m kg	*2 990	*2 990	*3 150	*3 150	*3 760	*3 760	*5 010	*5 010	*7 440	5 750	*7 530	4 230	*5 820	3 310
	-6,0 m kg	*3 600	*3 600	*3 880	*3 880	*4 550	*4 550	*5 840	*5 840	*8 240	5 750	*7 480	4 190	*5 760	3 250
	-7,5 m kg	*4 270	*4 270	*4 660	*4 660	*5 440	*5 440	*6 840	*6 840	*9 410	5 840	*7 520	4 220	*5 770	3 270
	-9,0 m kg	*4 990	*4 990	*5 510	*5 510	*6 440	*6 440	*8 050	*8 050	*9 240	6 000	*7 450	4 330	*5 850	3 340
	-10,5 m kg			*6 450	*6 450	*7 600	*7 600	*9 580	*9 580	*8 310	6 250	*6 750	4 510	*5 580	3 490
	-12,0 m kg					*8 980	*8 980	*8 680	*8 680	*6 900	6 620	*5 620	4 790	*4 560	3 740
	-13,5 m kg									*4 690	*4 690				
		Punto de elevación	10,5 m		12,0 m		13,5 m		15,0 m		16,5 m		Alcance máximo		m
A lo largo de UC			A través de UC	A lo largo de UC	A través de UC	A lo largo de UC	A través de UC	A lo largo de UC	A través de UC	A lo largo de UC	A través de UC	A lo largo de UC	A través de UC		
Pluma: 10,2 m LR Brazo: 7,85 m LR Zapata: 800 mm Contrapeso: 6 900 kg	13,5 m kg											*1 330	*1 330	12,9	
	12,0 m kg					*1 870	*1 870					*1 260	*1 260	14,1	
	10,5 m kg					*2 460	*2 460	*1 330	*1 330			*1 210	*1 210	15,1	
	9,0 m kg					*2 700	*2 700	*2 060	*2 060			*1 190	*1 190	15,9	
	7,5 m kg					*2 800	2 740	*2 530	2 170			*1 180	*1 180	16,4	
	6,0 m kg			*3 060	*3 060	*2 950	2 630	*2 870	2 110	*1 690	1 680	*1 190	*1 190	16,9	
	4,5 m kg	*3 570	*3 570	*3 320	3 120	*3 130	2 510	*2 990	2 020	*2 080	1 630	*1 220	*1 220	17,2	
	3,0 m kg	*3 980	3 660	*3 610	2 930	*3 340	2 370	*3 140	1 930	*2 360	1 570	*1 260	*1 260	17,3	
	1,5 m kg	*4 390	3 390	*3 900	2 740	*3 550	2 240	3 120	1 830	*2 530	1 510	*1 320	*1 320	17,3	
	0 m kg	*4 770	3 140	*4 180	2 560	3 570	2 110	3 020	1 750	*2 560	1 450	*1 390	1 330	17,2	
	-1,5 m kg	4 970	2 930	4 110	2 410	3 450	2 000	2 940	1 670	*2 370	1 400	*1 500	1 330	17,0	
	-3,0 m kg	4 800	2 780	3 980	2 290	3 370	1 910	2 880	1 610	*1 810	1 380	*1 630	1 370	16,6	
	-4,5 m kg	4 700	2 680	3 900	2 210	3 310	1 860	2 850	1 580			*1 820	1 430	16,0	
	-6,0 m kg	4 650	2 630	3 870	2 180	3 290	1 840	2 860	1 590			*2 070	1 540	15,3	
	-7,5 m kg	4 650	2 640	3 880	2 190	3 320	1 870					*2 440	1 720	14,5	
-9,0 m kg	4 720	2 700	3 950	2 260							*3 020	1 990	13,3		
-10,5 m kg	*4 640	2 840									*3 800	2 430	11,9		
-12,0 m kg											*3 840	3 250	10,1		
-13,5 m kg											*3 650	*3 650	7,5		

Notas: 1. Máquina en "modo Fino - F" (aumento de potencia) para capacidades de elevación. 2. Las cargas anteriores cumplen con los estándares de capacidad de elevación para excavadoras hidráulicas SAE J1097 e ISO 10567. 3. Las cargas nominales no deben superar el 87 % de la capacidad de elevación hidráulica o el 75 % de la carga de basculación. 4. Las cargas nominales señaladas con un asterisco (*) está limitadas por la capacidad hidráulica en vez de por la carga de basculación.

Equipamiento

EQUIPAMIENTO ESTÁNDAR

Motor

Motor turbodiésel de 4 tiempos con refrigeración por agua, inyección directa e intercooler que cumple los requisitos de la norma Etapa V de la UE

Filtro de aire con indicador

Calentador de entrada de aire

Prefiltro ciclónico

Desconexión eléctrica del motor

Filtro de combustible y separador de agua

Bomba de llenado de combustible: 50 l/min. con desconexión automática

Alternador, 80 A

Sistema de control eléctrico/electrónico

Sistema de control de modos avanzado

Sistema de autodiagnóstico

Indicación del estado de la máquina

Control de potencia de detección de velocidad del motor

Sistema de ralentí automático

Aumento de potencia Onetouch

Función de parada/arranque de seguridad

Monitor a color LCD ajustable

Interruptor maestro de desconexión eléctrica

Circuito de prevención de reinicio del motor

Luces LED de alta capacidad:

– En el bastidor 2

– 1 montada en la pluma

Baterías, 2 x 12 V/170 Ah

Motor de arranque, 24 V/5,5 kW

Bastidor

Acceso con pasamanos

Área de almacenamiento de herramientas

Chapas metálicas perforadas antideslizantes

Contrapeso:

6 200 kg

6 900 kg de largo alcance

Carro inferior

Protección inferior (alta resistencia)

Ajustadores de oruga hidráulicos

Articulación de oruga engrasada y sellada

Protección de orugas

Sistema hidráulico

Función de prioridad de giro en subida de pluma

Función de prioridad de desplazamiento de pluma (avance lento)

Control de velocidad de bajada de pluma

Válvula de rotura de manguera: pluma y brazo

Dispositivo de advertencia de sobrecarga

Sistema hidráulico de detección automática

Sistema de suma

Prioridad de pluma

Prioridad de brazo

Prioridad de giro

Tecnología de ahorro de combustible con el modo ECO

Válvulas de regeneración de la pluma, el brazo y la cuchara

Válvulas de giro antirrebote

Válvulas de retención de la pluma y el brazo

Sistema de filtración multietapas

Amortiguación del cilindro

Sellos de contaminación de cilindros

Válvula hidráulica auxiliar

Motores de desplazamiento automáticos de dos velocidades

Aceite hidráulico, larga duración 46

EQUIPAMIENTO ESTÁNDAR

Cabina e interior

Cabina con certificado ROPS (ISO121172)

Soportes de aceite de silicona y goma con resorte

Pedales de desplazamiento y palancas manuales

Asiento del operador ajustable y consola de control de joystick

Palancas de mando proporcionales con 3 interruptores

Calefacción y aire acondicionado, automático

Antena flexible

Radio con toma de MP3, USB con Bluetooth

Palanca de bloqueo de seguridad hidráulica

Cabina, para cualquier condición meteorológica, aislamiento acústico, incluye:

Portavasos

Cierres de puerta

Cristales tintados

Tapete

Bocina

Amplia área de almacenaje

Ventana delantera de tipo de elevación

Parabrisas inferior desmontable

Cinturón de seguridad

Cristales de seguridad

Parasoles: delantero, techo, trasero

Protección contra lluvia

Limpiaparabrisas con función intermitente

Cámara de visión trasera

Cámara de visión lateral

Llave maestra

Zapatas de la oruga

600 mm con garra triple

800 mm con garra triple, largo alcance

Equipo de excavación

Pluma: 6,2 m monobloque

Brazo: 3,05 m

Pluma: 10,2 m monobloque, largo alcance

Brazo: 7,9 m, largo alcance

Lubricación manual centralizada

EQUIPAMIENTO OPCIONAL

Motor

Calentador del bloque: 120 V, 240 V

Prefiltro de baño de aceite

Calentador de refrigerante diésel, 10 kW

Separador de agua con calentador

Apagado automático del motor

Ventilador reversible

Apagado diferido del motor

Sistema eléctrico

Luces de trabajo adicionales (halógenas o LED)

Montadas en la cabina 3

1 montada en la pluma

Montada en el contrapeso 1

Luz verde

Alarma de desplazamiento

Sistema antirrobo

Faro giratorio de advertencia

Conexión inteligente para el rotador

Rotador de tercera generación

Dig assist, conexión inteligente

Carro inferior

Protección total de la oruga

Zapatas de oruga

700/800/900 mm con aristas triples

600 mm HD con garra triple

600/700 mm con garras dobles

Bastidor inferior de estructura elevada

EQUIPAMIENTO OPCIONAL

Sistema hidráulico

Dirección de palanca CDC
Función de flotación de pluma con válvulas de seguridad
Función de flotación de pluma sin HRV
Sistema de gestión de implementos (hasta 32 memorias programables) - Caudal variable y preajuste de la presión
Martillo y cizalla, caudal de 1 y 2 bombas
Filtro de retorno adicional
Tubería hidráulica: - Control de angulación y rotación - Garra - Tubería de drenaje de aceite
Tuberías de acople rápido
Enganche rápido hidráulico Volvo S2
Enganche rápido hidráulico Volvo U30
Enganche rápido hidráulico Volvo S70
Enganche rápido hidráulico SQ70 55
Enganche rápido hidráulico Volvo SQ70
Aceite hidráulico, biodegradable 46
Aceite hidráulico, larga duración 32
Aceite hidráulico de larga duración 68
Preparación para sistema de llenado rápido del depósito de combustible
Pedal de desplazamiento en línea recta

EQUIPAMIENTO OPCIONAL

Cabina e interior

Cabina de alta visibilidad
Asiento tapizado con calefacción
Asiento de tela con calefacción y suspensión neumática
Asiento de lujo
Parabrisas delantero de una pieza de alta resistencia (P5A)
Pasador de apertura superior
Protección contra caída de objetos, FOG (tipo fijo o tipo articulado)
Montada en el bastidor
Montada en la cabina
estructura de protección contra la caída de objetos (FOPS) montada en la cabina
Sistema Volvo smart view
Kit de fumador (cenicero y encendedor)
Red de seguridad para la ventana delantera
Limpiaparabrisas inferior con control intermitente
Kit antivandalismo
Llave específica
Pistola de aire comprimido para limpieza

Equipo de excavación

Pluma: 6,2 m 2 piezas
Pluma: 10,2 m monobloque, largo alcance
Brazo: 2,55 m HD, 3,05 m HD, 3,7 m
Brazo: 7,9 m, largo alcance
Enganche con argolla de elevación

Controles de máquina

Dig Assist
Volvo Active Control (semiautónomo)
Consulte el folleto específico para obtener más información

Servicio

Kit de herramientas, mantenimiento diario
Kit de herramientas, escala completa

SELECCIÓN DE EQUIPOS OPCIONALES VOLVO

Pluma de dos piezas



FOG de oscilación hacia fuera



Paquete de demolición



Rotador



Sistema Volvo Smart View



Pluma de largo alcance brazo con Dig Assist



No todos los productos están disponibles en todos los mercados. Bajo nuestra política de mejoras continuas, nos reservamos el derecho de cambiar las especificaciones y diseño sin previo aviso. Las ilustraciones no muestran necesariamente la versión estándar de la máquina.

V O L V O