

Volvo Construction Equipment
Building Tomorrow



EC250E

Volvo ekskavatori 26,0-31,7 t 225 hp



ESIET SVEICINĀTI MŪSU PASAULĒ

Esiet sveicināti mūsu industrijā vadošajā mašīnu pasaulē. Pasaulē, kurā iztēle, smags darbs un tehnoloģiju inovācijas rādīs ceļu pretim tīrākas, gudrākas un vienotākas nākotnes attīstībai. Pasaulē, ko atbalsta Volvo Group noturīgās vērtības. Stabilitātes, ilgtspējas un inovāciju pasaulē. Pasaulē, kuras sirdī ir mūsu klienti. Esiet sveicināti Volvo Construction Equipment pasaulē – mums šķiet, ka jums šeit patiks.

Strādā cītīgāk, strādā gudrāk

Vairāk nekā 180 gadus Volvo ir bijis mašīnu dizaina un ražošanas pionieris, kas nosaka efektivitātes, veiktspējas un darba laika standartus. Ekskavatoru, riteņiekrāvēju un pašizgāzēju klāstā mūsu inženierijas izcilības reputācija ir neapšaubāma, kas nozīmē, ka neatkarīgi no jūsu darbības vai pielietojuma jomas, mēs varam nodrošināt pilnīgu autoparka risinājumu, kas palīdzēs jums gūt panākumus.

Balstoties uz mūsu vēsturi, Volvo Concept Lab turpina radīt modernas idejas un inovatīvus konceptus, lai nodrošinātu, ka piedāvājam klientiem mašīnas, kas strādā smagāk un gudrāk vēl tālu nākotnē.



Risinājumi jums

Mūsu industrijā vadošās mašīnas ir tikai sākums jūsu attiecībām ar Volvo. Kā jūsu partneris, esam izveidojuši plašu papildpakalpojumu klāstu, lai palīdzētu jums uzlabot darbības laiku, palielināt produktivitāti un samazināt izmaksas.

Veidots jūsu biznesam

Strukturēts deviņos blokos, mūsu produktu un pakalpojumu portfelis ir veidots, lai papildinātu jūsu mašīnas veiktspēju un palielinātu jūsu rentabilitāti. Īsāk sakot, mēs šobrīd piedāvājam dažas no labākajām garantijām, nodrošinājumiem un tehniskajiem risinājumiem industrijā.

Esam klāt, kad esam jums vajadzīgi

Vienalga, vai pērkat jaunu vai lietotu mašīnu, mūsu globālais dīleru un tehniķu tīkls piedāvā diennakts atbalstu, tostarp mašīnas uzraudzību un pasaules klases daļu pieejamību. Tas ir pamatā visam, ko piedāvā Volvo pakalpojumi, lai jūs varētu būt pārliecināti, ka mēs rūpējamies par jums jau kopš paša sākuma.



BUILDING TOMORROW

Sniedz jums vairāk

Jaunais un uzlabotais EC250E ir aprīkots ar jaunāko tehnoloģiju, lai palīdzētu jums pārvietot vairāk par mazākām izmaksām. Funkcijas, kas ietver jauno Volvo dzinēju, uzlabotu hidrauliku, plūsmas prioritātes funkcijas un papildaprīkojuma Dig Assist lietotnes, nodrošina optimālu produktivitāti, efektivitāti un veiktspēju par zemākām izmaksām tonnā.

Lielāka produktivitāte

Paveiciet vairāk ar EC250E, pateicoties palielinātai dzinēja jaudai un uzlabotai hidraulikas veiktspējai, kas sniedz ieguldījumu ātrākos cikla laikos. Mašīnas produktivitāte tiek papildus uzlabota ar klasē labāko stabilitāti, jaunām kustību prioritātes funkcijām, izlīces nolaišanas ātruma kontroli un uzlabotu domkrata pacelšanas ātrumu.



Lielāka precizitāte

Atbrīvojiet pilnu savas mašīnas produktivitātes potenciālu ar papildaprīkojuma Dig Assist, ko piedāvā 10" Volvo Co-Pilot displejs. Iegūstiet piekļuvi gudro lietotņu klāstam, tostarp 2D, In-Field Design, 3D programmatūras pakām, On-Board Weighing un Volvo Active Control, kas veidotas, lai optimizētu rakšanas procesu.



Lielāka kontrole

Divkāršojiet savu produktivitāti ar Volvo Active Control funkcijām. Darba diena nupat kļuva vieglāka ar automatizētajām izlīces un kausa kustībām, kas padara rakšanas procesu vēl precīzāku un divreiz ātrāku. Vienkārši iestatiet pakāpi Volvo Co-Pilot displejā, nospiediet pogu un sāciet darbu – viss tiek kontrolēts ar vienu sviru.



Labāka reakcija

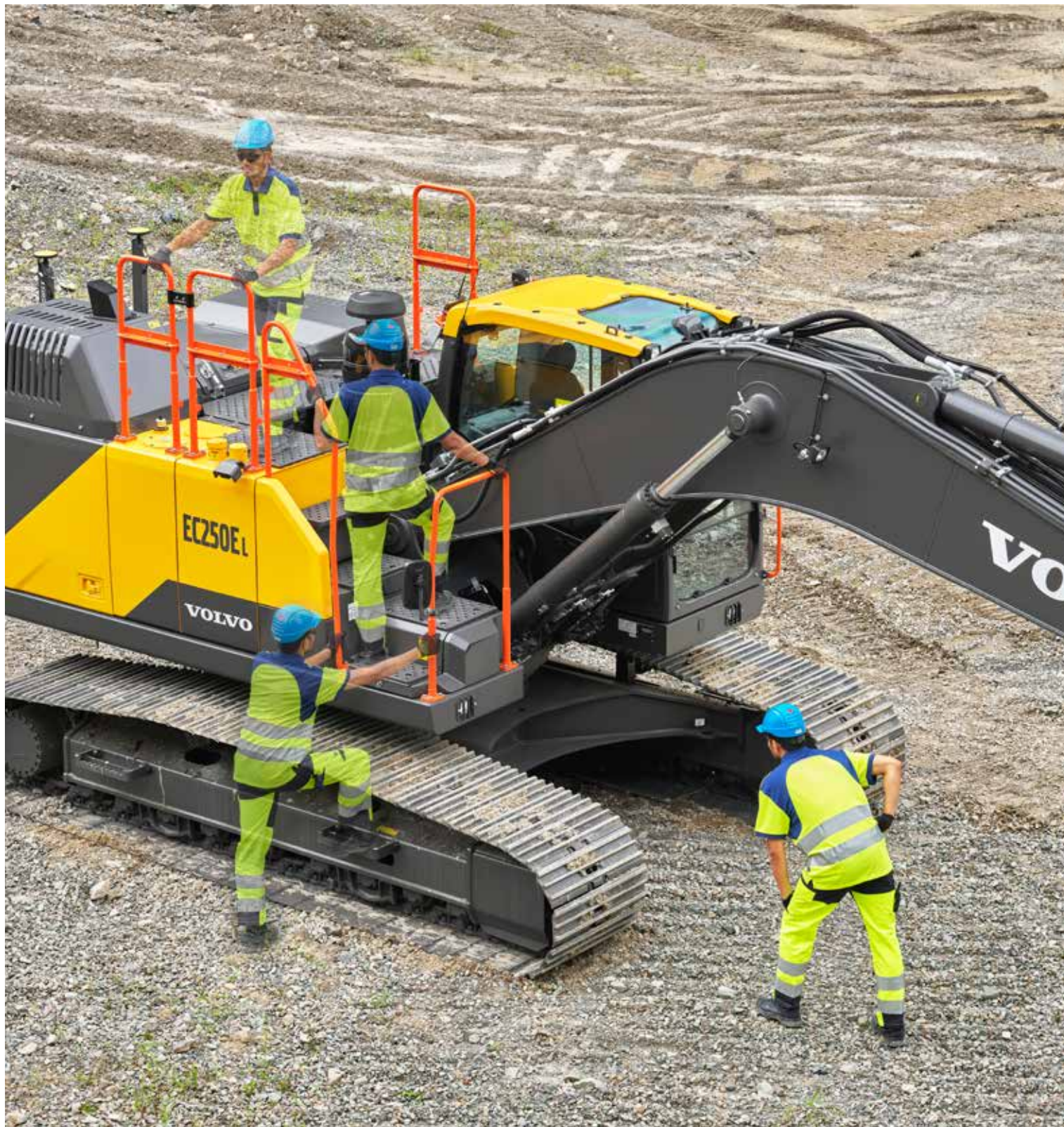
Ar elektrisko vadības sviru un pilnībā elektriskajiem braukšanas pedāļiem operatori iegūst no uzlabota reakcijas laika. Mašīnas vadāmību vēl vairāk uzlabo Izlīces/pagriešanas un Izlīces/pārvietošanas prioritātes funkcijas, kas ļauj operatoriem noteikt vienas funkcijas prioritāti pār otru. Operatori var vienkārši regulēt strēles nolaišanas ātrumu, kas ir ideāli piemērots uzdevumiem, kuru veikšanā nepieciešama optimāla kontrole.





LIELĀKA DEGVIELAS EKONOMIJA

EC250E apvienoto funkciju klāsts nodrošina līdz pat 10% degvielas ekonomijas uzlabojumu. Jaunais D8M Volvo dzinējs samazina nominālo apgriezību skaitu no 1 800 līdz 1 600, vienlaicīgi nodrošinot 5% jaudas pieaugumu, un inteliģentā jaunās paaudzes elektrohidrauliskā sistēma nodrošina plūsmu pēc pieprasījuma un samazina zudumus hidrauliskajā ķēdē. Klasiskās Volvo funkcijas, piemēram, ECO režīms un atlasāmi darba režīmi vēl vairāk uzlabo nepārspējamo degvielas ekonomiju.



DROŠĪBA GAN IEKŠPUSĒ, GAN NO ĀRPUSES

Operatori var droši un ar pārliecību piekļūt virsbūvei, pateicoties jaunajai 3 punktu piekļuvei no labās puses. Industrijā atzītās funkcijas, piemēram, pieskrūvēti neslīdošie pakāpieni, labas redzamības margas un plaša, ergonomiska un zema trokšņa Volvo Car kabīne nodrošina visaugstākos operatora komforta un drošības līmeņus.

Jūsu komfortam un drošībai

Ar jaunu un pārbaudītu funkciju klāstu, tostarp uzlabotu piekļuvi mašīnai, nepārspējamu redzamību, lēkššanas samazināšanas tehnoloģiju un pielāgojamiem iestatījumiem uzlabotais EC250E nodrošina visu drošību un komfortu, ko jūs sagaidītu no savas Volvo mašīnas.

Ziniet savus limitus

Ar Volvo Active Control funkciju operatori var viegli iestatīt pagriešanas žogu, augstuma ierobežojumu un dziļuma ierobežojumu, izmantojot Volvo Co-Pilot. Tas palīdz izvairīties no saskares ar sānu šķēršļiem, augšā esošiem šķēršļiem, piemēram, elektrības vadiem, un apdraudējuma zem zemes, piemēram, caurulēm un kabeljiem.



Redziet visu

Operatori iegūst no nepārspējamās redzamības, pateicoties atpakaļskata un sānu skata kamerām. Turklāt papildaprīkojuma Volvo Smart View funkcija izmanto priekšējo, aizmugures un sānu kameras, lai nodrošinātu reālā laika mašīnas skatu no augšas, kas strādājot nodrošina drošāku mašīnas pagriešanos, it īpaši šaurās vietās.



Gludāka pārslēgšana

Jaunā izlīces un sviras atlēkšanas samazināšanas tehnoloģija samazina mašīnas triecienu, nodrošinot komfortablāku un produktīvāku operatora sniegumu. Comfort Drive Control funkcija palīdz jums samazināt nogurumu, ļaujot operatoriem stūrēt mašīnu, izmantojot vadības sviras ritentiņus, nevis pedāļus.



Tieši tā, kā jums patīk

Ātri sagatavojieties darba dienai ar pielāgojamiem iestatījumiem, tostarp ar monitorā vienkārši izvēlamām iecienītākajiem vadības modeļiem. Jauna "ilgas nospiešanas" funkcija uz vadības sviras ļauj operatoriem iestatīt papildu sāišnes funkciju, un ar L8 vadības sviru operatori var izveidot sāišni uz hidrauliskajām prioritātes funkcijām.



Palieliniet daudzpusību

Iegūstiet maksimumu no sava ekskavatora ar mūsu īpaši veidoto agregātu klāstu, kas radīts, lai darbotos harmonijā ar jūsu mašīnu. Pielāgojiet savu EC250E ar kvalitatīviem Volvo agregātiem, kas pielāgoti jūsu vajadzībām, lai veidotu vienu spēcīgu un uzticamu vienību, kas nodrošina uzlabotus cikla laikus un uzlabotu degvielas ekonomiju.

Produktivitātes kauši

Volvo kauši ir ideālais rīks, lai sasniegtu maksimālo produktivitāti, rokot un pārvietojot visos apstākļos. Vienalga, vai strādājat ar mīksti, vidēji cietiem vai cietiem materiāliem, mūsu kauši nodrošina ilgu kalpošanas mūžu un ir aprīkoti ar oriģinālajām Volvo nomaināmajām daļām. Lielas slodzes varianti nodrošina optimālu veiktspēju, rokot kompaktnus materiālus.



Paņemiet pārtraukumu

Pieejami ar pilnu instrumentu klāstu, HB-Series hidrauliskie drupinātāji ir veidoti ideālai saderībai ar jūsu Volvo. Darbināti ar nemainīgo mašīnas hidraulisko plūsmu, drupinātāji ir konfigurēti atbilstoši specifiskiem Volvo mašīnu svāriem un ir pilnībā saderīgi ar Volvo ātrajiem savienotājiem ātrai, drošai un vienkāršai agregāta nomainīšanai.



Rociet jebkurā leņķī

Uzlabojiet produktivitāti un rociet jebkurā leņķī. Saderība ar SMP®, OilQuick®, Steelwrist®, Engcon® un Rototilt® savērējrotatoriem nodrošina precīziem celtniecības darbiem nepieciešamo elastību. Rūpnīcā uzstādītā sagatavošanas sistēma sniedz pilnīgu vadību pār ekskavatoru un savērējrotatoru, izmantojot oriģinālās vadības sviras, un informācija tiek parādīta galvenajā displejā.

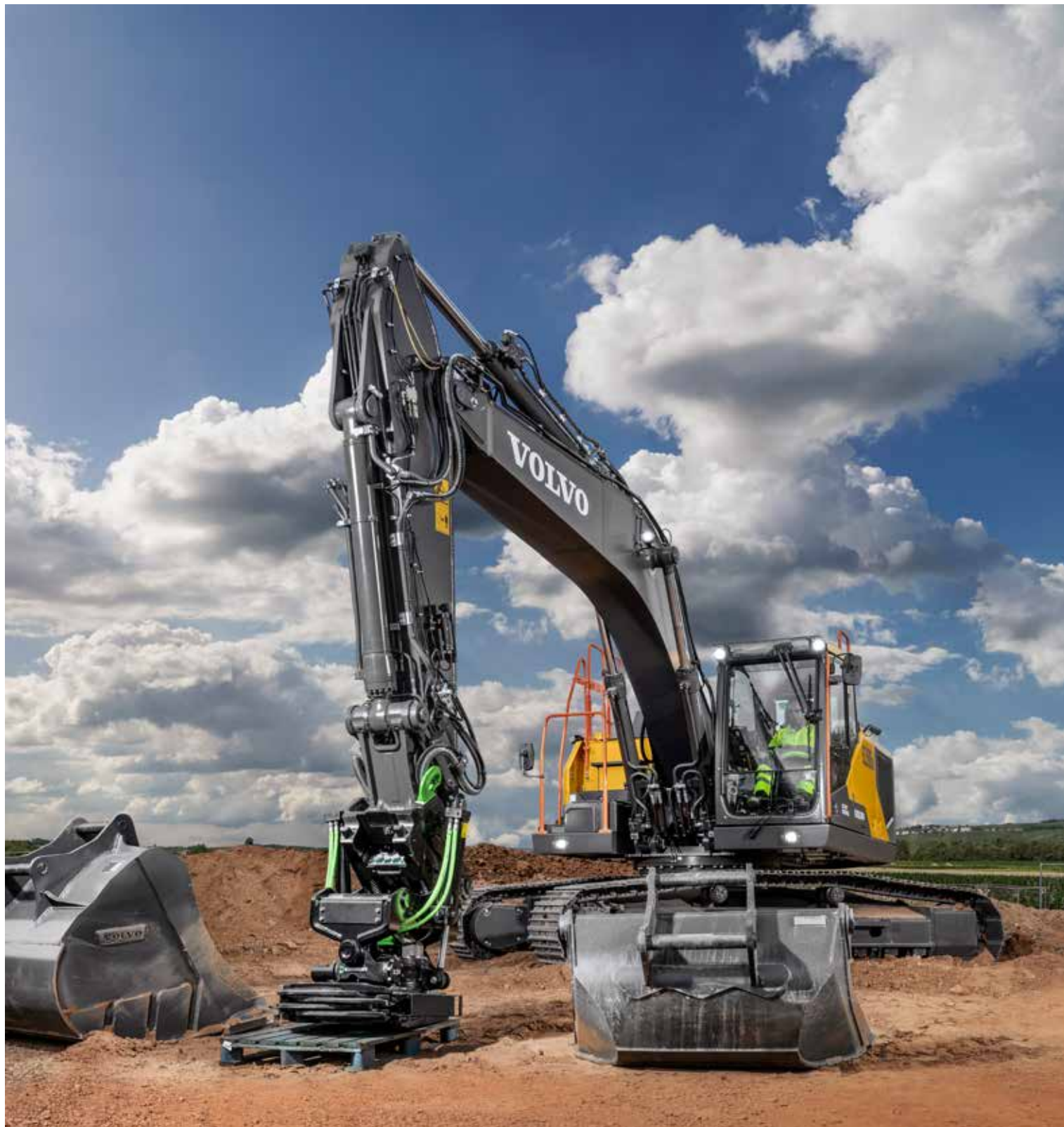


Nodrošiniet dzesēšanu

Jauns dzesēšanas sistēmas izkārtojums uzlabo hidraulisko agregātu dzesēšanas kapacitāti par 10%, kad palielina agregāta veiktspēju.



SMP® : SMP ir SMP Parts AB reģistrēta preču zīme / OilQuick® : OilQuick ir OilQuick AB reģistrēta preču zīme / Steelwrist® : Steelwrist ir Steelwrist AB reģistrēta preču zīme / Engcon® : Engcon ir Engcon Holding AB reģistrēta preču zīme / Rototilt® : Rototilt ir Rototilt Group AB reģistrēta preču zīme



VIENKĀRŠA PIEVIENOŠANA

Atklājiet mūsu Volvo ātro savienotāju klāstu, kas ietver jauno Steelwrist® Auto Connect ātro savienotāju – kas ļauj ātri un vienkārši savienot hidrauliskos agregātus, atrodoties ērtā un drošā kabinē. Ātrais savienotājs nodrošina 300 litru minūtē hidraulisko plūsmu tieši uz agregātu.



IZCILĪBAS VADĪTS

Ar iespaidīgi augstu griezes momentu pie zemiem apgr./min. jaunais D8M Volvo dzinējs balstās uz paaudzēm pārbaudītas Volvo dzinēja tehnoloģijas, lai nodrošinātu nepārspējamu uzticamību un veiktspēju. Dzinējam ir automātiskā reģenerācijas tehnoloģija, bet automātiskā dzinēja tukšgaita un automātiskā dzinēja izslēgšana samazina lieku degvielas patēriņu un nodilumu.

Samaziniet apkopes izmaksas

Izturīga dizaina, jaunais EC250E ir gatavs uzņemties pat vissarežģītākās darbības jomas. Mašīna nodrošina izcilus uzticamības līmeņus, un ar funkcijām, kas ietver dzinēja automātisko reģenerāciju, stiprinātus komponentus un samazinātas apkopes prasības, jūs varat paļauties, ka EC250E palielina darba laiku, vienlaicīgi turot apkopes izmaksas minimālā līmenī.

Mazākas apkopes prasības

Jaunajai elektrohidrauliskajai sistēmai nepieciešams mazāks skaits šļūteņu, tādēļ samazinās nepieciešamība pēc savienojumiem, samazinot apkopes prasības un palielinot uzticamību. Dzinēja eļļas un dzinēja eļļas filtra maiņas intervāli ir palielināti līdz 1 000 stundām, turpinot nodrošināt, ka apkopei veltītais laiks un izmaksas ir minimālā līmenī.

Vieglāka UREA uzpilde

Jaunais šļakatu aizsargs uz UREA tvertnes padara uzpildi ātrāku un vienkāršāku, samazinot izšļakstīšanās un tai sekojošas korozijas risku.



Izaicinājums pieņemts

Būvēta, lai nodrošinātu izcilu spēku un izturību, šai lielas slodzes ražošanas mašīnai ir robusta šasija ar stiprinātu tukšgaitas rāmi, kāpurķēžu savienojumiem un apakšējiem veltniem. Stiprināts kausa savienojums ar tērauda joslu, papildaprīkojuma lielas slodzes virsbūves pārsegu un viegli nomaināmām, pieskrūvējamām nodiluma plāksnēm pie sviras gala nodrošina, ka ekskavators lieliski darbojas pat vissarežģītākajās darba vietās.



Palieliniet savu peļņu

Pasaules klases mašina ir tikai sākums tam, kā Volvo tiecas pievienot vērtību jūsu darbībā. Mūsu pakalpojumu portfolio ir radīts, lai papildinātu jūsu mašīnas sniegumu un palielinātu rentabilitāti.

Katra daļa ir no svara

Saglabājiet produktivitāti un mašīnas darba laiku ar mūsu gatavi pieejamajām, pārbaudītajām un apstiprinātajām daļām – uz visām attiecas Volvo garantija. Tikai izmantojot oriģinālās Volvo daļas, jūs varat pasargāt savas investīcijas, pagarināt mašīnas mūža ciklu un garantēt ilgtermiņa sniegumu.



Saglabājiet veiktspēju

Palieciet uz ceļa ar plānotu apkopi un parūpējieties par saviem aktīviem ar elastīgu tehniskās apkopes un remonta iespēju klāstu.



Jaudīga ziņošana

Sekojiēt līdzī savam autoparkam ar plašu ziņojumu klāstu, kas veidoti, lai palīdzētu jums rīkoties un palielināt savu biznesa rentabilitāti. Ar CareTrack telemātikas sistēmu produktivitātes ziņojums, degvielas ekonomijas ziņojums un kopsavilkuma ziņojums nodrošina viegli interpretējamu pārskatu pār jūsu mašīnas stāvokli un veiktspēju.



Atvieglota mašīnas uzraudzība

Palieliniet mašīnas darba laiku un samaziniet remonta izmaksas ar CareTrack telemātikas sistēmu. Izvēlieties pats uzraudzīt savu mašīnu vai ļaujiet mums parūpēties par to ar Volvo Active Care. Mūsu Volvo Uptime Center nodrošinās 24/7 mašīnas uzraudzību, nodrošinot iknedēļas ziņojumus un informējot, ja jums jāveic preventīvās apkopes darbības.





IEGŪSTIET PĒC IESPĒJAS VAIRĀK NO SAVAS MAŠĪNAS

Lai gan uzticamas un efektīvas mašīnas spēlē svarīgu lomu izmaksu samazināšanā, drošības uzlabošanā un produktivitātes palielināšanā, galvenokārt, tieši operatora sniegums ir visnozīmīgākais. Mēs piedāvājam plašu apmācību iniciatīvu klāstu, lai palīdzētu operatoriem atklāt pilnu viņu Volvo ekskavatoru kapacitāti.

Pārvietojiet vairāk par mazākām izmaksām

Palieliniet daudzpusību

- Steelwrist® Auto Connect ātrais savienotājs **JAUNS**
- Rūpnīcā uzstādīta SMP®, OilQuick®, Steelwrist®, Engcon®, Rototilt® savērējrotatora vadības sistēmu sagatave **JAUNS**
- Par 10% lielāka hidrauliskā agregāta dzesēšanas kapacitāte **JAUNS**
- Saskaņīgu Volvo kausu un drupinātāju klāsts
- Agregāta pārvaldības sistēma: saglabāti 32 agregāti

PALIELINIET SAVU PRODUKTIVĪTĀTI

- Labākā stabilitāte savā klasē
- Uzlabots atbildes laiks **JAUNS**
- Izlices/pagriešanas un Izlices/braukšanas prioritāte **JAUNS**
- Regulējams izlices nolaišanas ātrums **JAUNS**
- Dig Assist lietotnes, ko darbina Volvo Co-Pilot
- Volvo Active Control: divkāršojiet savu produktivitāti



LĪDZ PAT 10% LABĀKA DEGVIELAS EFEKTIVĪTĀTE

- Volvo D8M dzinējs **JAUNS**
- Jaunās paaudzes elektrohidrauliskā sistēma **JAUNS**
- ECO režīms
- Atlasāmi darba režīmi
- Izlices planēšanas funkcija
- Automātiskā dzinēja tukšgaitas un izslēgšana

Ievērojamai degvielas ekonomijas uzlabošanai nemeklējiet tālāk par EC250E Hybrid.

SAMAZINIET APKOPES IZMAKSAS

- Mazāk hidraulisko šļūteņu: samazināta nepieciešamība pēc savienojumiem/eļļas **JAUNS**
- UREA tvertnes šļakatu aizsargs **JAUNS**
- 1 000 h dzinēja eļļas un dzinēja eļļas filtra nomaiņas intervāli **JAUNS**
- Dzinēja automātiskā reģenerācija **JAUNS**
- Sagrupēti filtri, pieejami no zemes līmeņa
- Stiprināts tukšgaitas rāmis, kāpurķēdes savienojumi, apakšējie veltni



DROŠĪBA GAN IEKŠPUSĒ, GAN NO ĀRPUSES

- 3 punktu piekļuve virsbūvei no labās puses **JAUNS**
- Pieskrūvējami neslidošie pakāpieni, labas redzamības margas
- ROPS kabīne, mazs troksnis/vibrācija
- Aizmugures un sānu kameras, Volvo Smart View
- Pagriešanas žoga, augstuma/dziļuma ierobežošanas funkcijas (Volvo Active Control)

ĒRTA DARBĪBA

- Izlīces un sviras atlēkšanas samazināšana **JAUNS**
- Comfort Drive Control: stūrēšana ar vadības svirām **JAUNS**
- Papildu "ilgas nospiešanas" saišnes poga **JAUNS**
- Atlasāms vadības modelis
- Volvo Care kabīne: visaugstākais komforta līmeņi

Volvo pakalpojumi: palieliniet savu peļņu

- Operatoru apmācības programma
- Produktivitātes ziņojums, degvielas ekonomijas ziņojums, kopsavilkuma ziņojums
- Volvo Active Care: mašīnas uzraudzība 24/7
- Oriģinālās Volvo daļas
- Apkopes un remonta līgumi

Sīkāk par Volvo EC250E

Dzinējs

Jaunās paaudzes Volvo dīzeļdegvielas dzinējs izmanto tehnoloģiju Volvo Advanced Combustion Technology (V-ACT), lai nodrošinātu zemākus izmešu līmeņus, nepārspējamu veiktspēju un degvielas ekonomiju. Dzinējs izmanto precīzus augsta spiediena degvielas iesmidzinātājus, turbokompresorus, starpdzesētāju un elektroniskas dzinēja vadības ierīces, lai palielinātu mašīnas sniegumu.

Dzinējs	Volvo	D8M
Maks. jauda pie	apgr./min	1 600
Neto, ISO 9249/SAE J1349	kW	167
	ZS	224
Bruto, ISO 14396/SAE J1995	kW	168
	ZS	225
Maks. griezes moments	Nm	1 166
ar dzinēja ātrumu	apgr./min	1 350
Cilindru skaits		6
Darba tilpums	l	7,7
Urbums	mm	110
Gājiens	mm	135

Elektriskā sistēma

Augstas veiktspējas elektriskā sistēma ar labu aizsardzību. Bezkorozijas savienojumu nodrošināšanai ir izmantoti ūdensnecaurlaidīgi divkāršas bloķēšanas kabeļu spraudņi. Galvenie releji un solenoīda vārsti ir nosegti, lai novērstu bojājumus. Galvenais slēdzis ir standarta.

Spriegums	V	24
Akumulatori	V	2 x 12
Akumulatora ietilpība	Ah	170
Maiņstrāvas ģenerators	V/A	28 / 80
Iedarbināt motoru	V - kW	24 - 5,5

Šasija

Šasijai ir izturīgs X formas rāmis. Ieziestas un noblīvētas kāpurķēdes ir standarta komplektācijā.

Kāpurķēdes posmi		2 x 51
Savienojuma augstums	mm	190
Kāpurķēdes plāksnes platums	mm	600 / 700 / 800 / 900
Kāpurķēdes platums, trīskārša rievā	mm	600 / 700 / 800 / 900
Kāpurķēdes platums, trīskāršs griezējs (HD)	mm	600
Kāpurķēdes platums, dubults griezējs	mm	600 / 700
Apakšējie veltņi		2 x 9
Augšējie veltņi		2 x 2

Pagriešanas sistēma

Pagriešanas sistēma izmanto aksiālus virzuļu sūkņus, darbinot planetāru pārnesumkārbu un nodrošinot maksimālu griezes momentu. Automātiskās turēšanas bremzes un pretbloķēšanas vārsti ir standarta.

Maks. apgriezīgu ātrums	apgr./min	11,7
Maks. apgriezīgu griezes moments	kNm	91,7

Braukšanas sistēma

Katru kāpurķēdi darbina automātiski pārslēdzams divu ātrumu braukšanas motors. Kāpurķēžu bremzes ir vairāku disku, tās iedarbina ar atsperi un atlaiž hidroliiski. Braukšanas motors, bremzes un planetārie zobrati ir labi aizsargāti kāpurķēžu rāmī.

Maks. jūgstieņa rāviens	kN	217
Maks. braukšanas ātrums (zems)	km/h	3,5
Maks. braukšanas ātrums (augsts)	km/h	5,5
Kāpuma pārvarešanas spēja	°	35

Kabīne

Operatora kabīnē var ērti ieiet pa plaši atveramām durvīm. Lai samazinātu triecienu un vibrācijas līmeni, kabīne ir uzstādīta uz hidroliiski amortizētiem palīkņiem. Tie kopā ar skaņu absorbējošu apšuvumu nodrošina zemu trokšņa līmeni. No kabīnes ir izcila redzamība visos virzienos. Priekšējo vējstiklu var viegli iebīdīt griestos, un apakšējo priekšējo stiklu var noņemt un uzglabāt sānu durvīs.

Ja mašīna ir aprīkota ar gaisa kondicionēšanas sistēmu, tiek izmantota R134a tipa dzesētājviela. Satur fluorētu siltumnīcu gāzi R134a, globālās sasilšanas potenciāla ekvivalents 1,430 t CO₂

Hidroliiskā sistēma

Hidroliiskā sistēma, kas pazīstama arī kā "Automātiskā sensora darba režīms", ir veidota augstai produktivitātei, lielai rakšanas kapacitātei, augstai manevrētspējas precizitātei un izcilai degvielas ekonomijai. Summēšanas sistēma, izlīce, kāts un izlīces pagriešanas prioritāte, kāta un kausa reģenerācija nodrošina optimālu sniegumu.

Galvenais sūkņis: 2 gab. dažāda darba tilpuma aksiālie virzuļa tipa sūkņi

Maksimālā plūsma	l/min.	2 x 240
------------------	--------	---------

Pilota sūkņis, zobratu tipa sūkņis

Maksimālā plūsma	l/min	20,3
------------------	-------	------

Atbrīvošanas vērtības iestatīšanas spiediens

Agregāts	MPa	33,3 / 36,3
----------	-----	-------------

Braukšanas ķēde	MPa	36,3
-----------------	-----	------

Apgriešanas ķēde	MPa	27,9
------------------	-----	------

Pilota ķēde	MPa	3,9
-------------	-----	-----

Hidroliiskie motori

Braukšana: mainīga novietojuma aksiālais virzuļdzinējs ar mehānisku bremzi

Pagriešana: fiksēta novietojuma virzuļdzinējs ar mehānisko bremzi

Hidroliiskie cilindri

Mono izlīce		2
-------------	--	---

Urbums x gājiens	ø x mm	135 x 1 345
------------------	--------	-------------

2 daļu izlīce		2
---------------	--	---

Urbums x gājiens	ø x mm	160 x 1 230
------------------	--------	-------------

Kāts		1
------	--	---

Urbums x gājiens	ø x mm	140 x 1 665
------------------	--------	-------------

Kauss		1
-------	--	---

Urbums x gājiens	ø x mm	130 x 1 150
------------------	--------	-------------

Kauss LR izlīcei		1
------------------	--	---

Urbums x gājiens	ø x mm	100 x 865
------------------	--------	-----------

Servisa uzpilde

Degvielas tvertne	l	472
-------------------	---	-----

DEF/AdBlue® tvertne	l	50
---------------------	---	----

Hidroliiskā sistēma, kopā	l	385
---------------------------	---	-----

Hidroliiskā tvertne	l	215
---------------------	---	-----

Dzinēja eļļa	l	30
--------------	---	----

Dzinēja dzesēšanas šķidrums	l	44
-----------------------------	---	----

Pagriešanas samazināšanas bloks	l	5,9
---------------------------------	---	-----

Braukšanas samazināšanas bloks	l	2 x 5
--------------------------------	---	-------

Skaņas līmenis

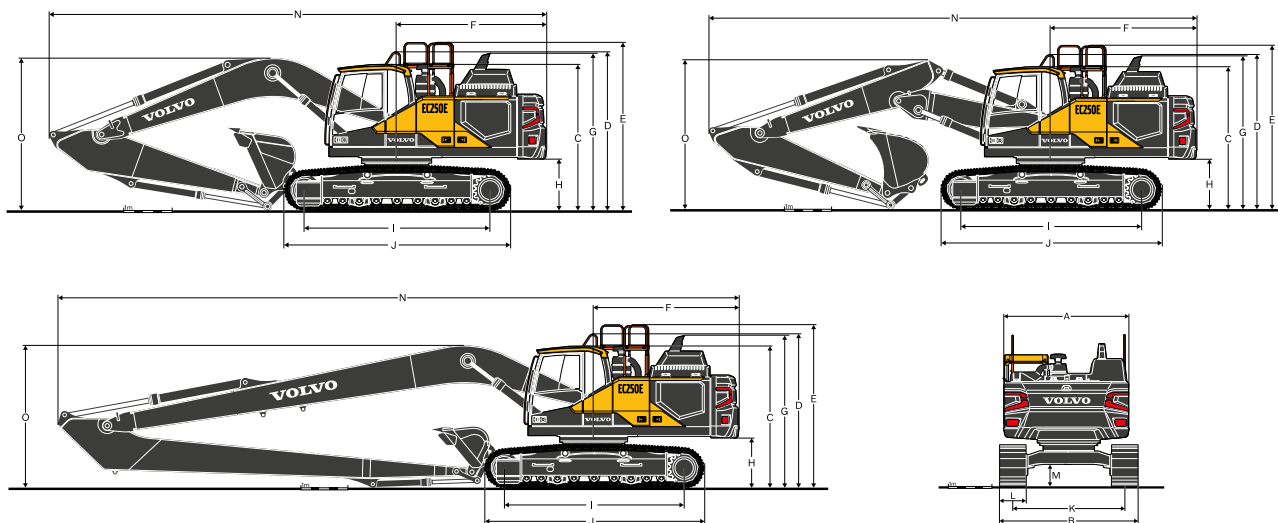
Skaņas spiediena līmenis kabīnē atbilstoši ISO 6396

L _{pA}	dB	70
-----------------	----	----

Skaņas līmenis ārpusē atbilstoši ISO 6395 un ES Trokšņa emisijas direktīvai 2000/14/EK

L _{WA}	dB	104
-----------------	----	-----

Specifikācijas



Apraksts	Vienība	EC250EL			EC250ENL			EC250EL/EC250ENL			EC250ELR
Izlīce	m	6,0			6,0			5,95 2 daļu			10,2
Kāts	m	2,5	2,97	3,6	2,5	2,97	3,6	2,5	2,97	3,6	7,85
A. Virsbūves kopējais platums	mm	2 890	2 890	2 890	2 890	2 890	2 890	2 890	2 890	2 890	2 890
B. Vispārējais platums	mm	3 190	3 190	3 190	2 990	2 990	2 990	3 190 / 2 990	3 190 / 2 990	3 190 / 2 990	3 190
C. Kabīnes kopējais augstums	mm	3 045	3 045	3 045	3 045	3 045	3 045	3 045	3 045	3 045	3 045
D. Margu kopējais augstums	mm	3 310	3 310	3 310	3 310	3 310	3 310	3 310	3 310	3 310	3 310
E. Nesalocīta aizsargstieņa kopējais augstums	mm	3 515	3 515	3 515	3 515	3 515	3 515	3 515	3 515	3 515	3 515
E. Vidējais margas/aizsargstieņa (saliekts) augstums	mm	3 035	3 035	3 035	3 035	3 035	3 035	3 035	3 035	3 035	3 035
F. Aizmuģures pagrieziena rādiuss	mm	3 075	3 075	3 075	3 075	3 075	3 075	3 075	3 075	3 075	3 155
G. Vidējais difuzora augstums	mm	3 135	3 135	3 135	3 135	3 135	3 135	3 135	3 135	3 135	3 135
H. Pretsvara klīrenss *	mm	1 045	1 045	1 045	1 045	1 045	1 045	1 045	1 045	1 045	1 045
I. Reversmehānisma garums	mm	3 850	3 850	3 850	3 850	3 850	3 850	3 850	3 850	3 850	3 850
J. Slīdes garums	mm	4 650	4 650	4 650	4 650	4 650	4 650	4 650	4 650	4 650	4 650
K. Šķērsbāze	mm	2 590	2 590	2 590	2 390	2 390	2 390	2 590 / 2 390	2 590 / 2 390	2 590 / 2 390	2 590
L. Kāpurķēdes platums	mm	600	600	600	600	600	600	600	600	600	600
M. Minimālais klīrenss no zemes *	mm	470	470	470	470	470	470	470	470	470	470
N. Kopējais garums	mm	10 310	10 230	10 300	10 310	10 230	10 300	10 260	10 225	10 230	14 520
O. Izlīces kopējais augstums	mm	3 330	3 110	3 330	3 330	3 110	3 330	3 265	3 185	3 405	3 080

* Bez kurpes pacēluma

' 2-daļu izlīce

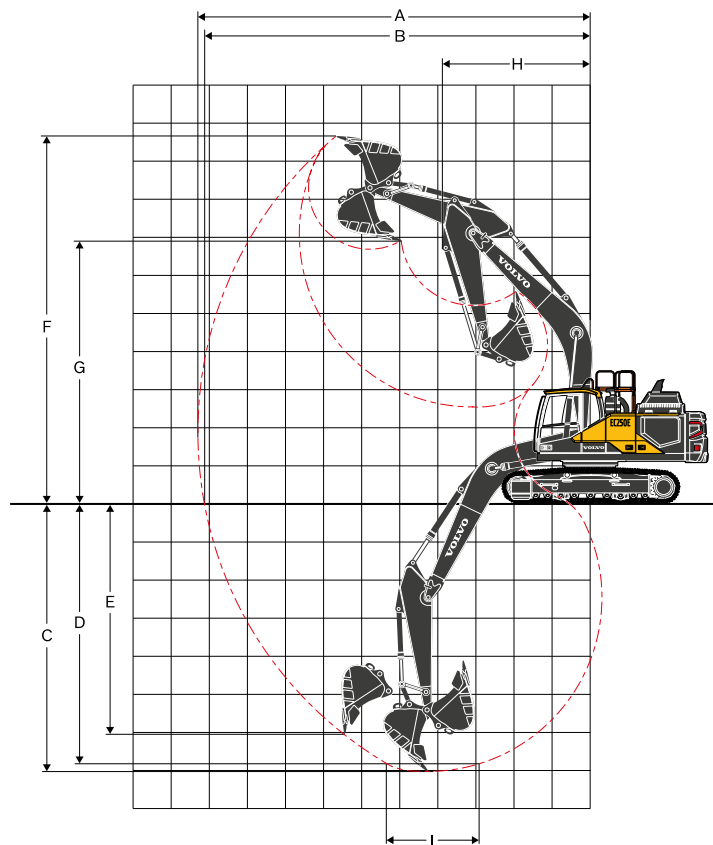
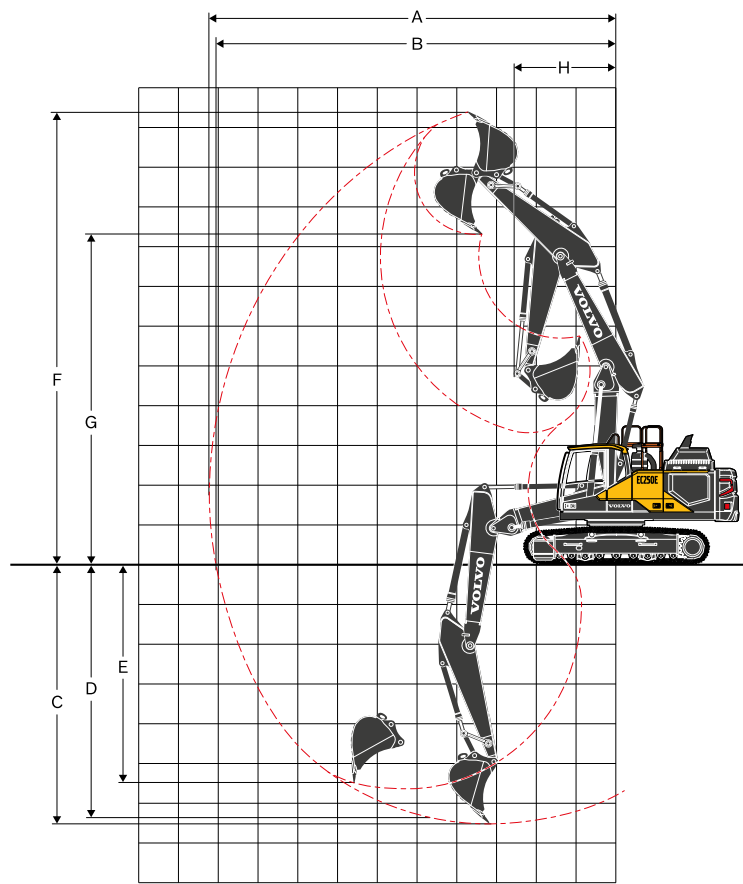
IZMĒRI

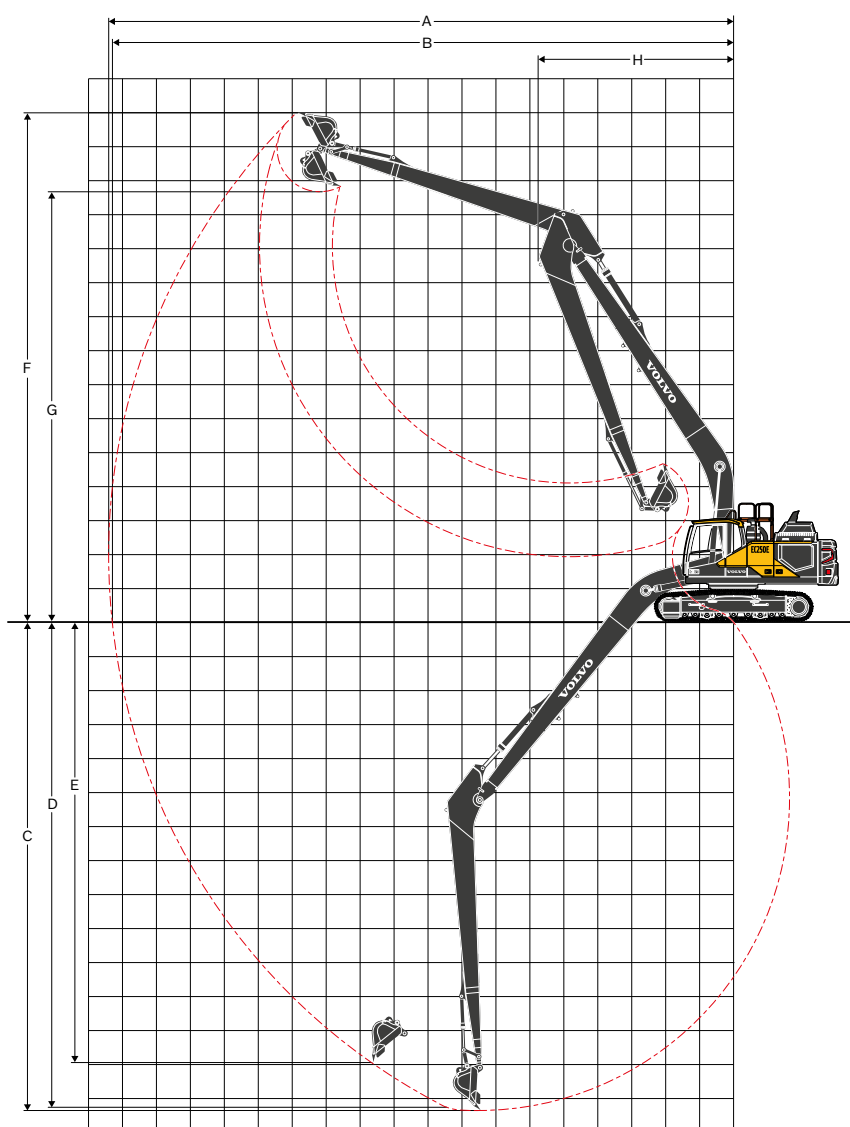
Apraksts	Vienība	Izlīce				Kāts						
		2 daļu		Tāla sniedzamība		Apraksts	Vienība	Tāla sniedzamība				
Izlīce	m	6,0 GP	6,0 HD	5,95	10,2			Kāts	m	2,5 HD_S	2,97 GP_S	2,97 HD_S
Garums	mm	6 220	6 220	6 170	10 420	Garums	mm	3 580	4 050	4 050	4 715	8 960
Augstums	mm	1 750	1 750	1 510	1 525	Augstums	mm	995	995	995	1 000	1 190
Platums	mm	725	725	725	725	Platums	mm	510	510	510	510	385
Svars	kg	2 230	2 355	2 835	3 025	Svars	kg	1 210	1 245	1 300	1 335	1 630

* Ietilpst cilindrs, cauruļvadi un tapa, neietilpst izlīces cil. tapa

* Ietilpst cilindrs, savienojumi un tapa

Specifikācijas





DARBA DIAPAZONI

Apraksts	Vienība	EC250EL / EC250ENL						EC250ELR
		6,0			5,95 2 daļu			10,2
Izlīce	m	2,5	2,97	3,6	2,5	2,97	3,6	7,85
Kāts	m	2,5	2,97	3,6	2,5	2,97	3,6	7,85
A. Maks. rakšanas sniedzamība	mm	9 960	10 340	10 810	9 970	10 365	10 855	18 305
B. Maks. rakšanas sniedzamība zemē	mm	9 775	10 160	10 640	9 785	10 190	10 685	18 210
C. Maks. rakšanas dziļums	mm	6 590	7 060	7 690	6 125	6 565	7 135	14 350
D. Maks. rakšanas dziļums (2,44 m līmenis)	mm	6 375	6 855	7 470	6 020	6 465	7 040	14 240
E. Maks. rakšanas dziļums vertikālā sienā	mm	5 265	5 520	5 805	4 910	5 290	5 765	12 470
F. Maks. griešanas augstums	mm	9 620	9 685	9 645	11 140	11 390	11 625	14 890
G. Maks. izmešanas augstums	mm	6 610	6 710	6 730	7 925	8 190	8 445	12 580
H. Min. priekšpusē vēzienu rādiuss	mm	3 915	3 890	3 890	2 785	2 550	2 715	5 720

RAKŠANAS SPĒKI AR TIEŠĀ SAVIENOJUMA KAUSU

Kausa rādiuss		mm	1 620	1 620	1 620	1 620	1 620	1 620	1 248
Izlaušanas spēks	Normāls	SAE J1179	kN	145	145	145	145	145	68
	Jaudas palielināšana	SAE J1179	kN	157	157	157	157	157	68
	Normāls	ISO 6015	kN	166	166	166	166	166	77
	Jaudas palielināšana	ISO 6015	kN	181	181	181	181	181	77
Plēšanas spēks	Normāls	SAE J1179	kN	132	114	102	132	114	43
	Jaudas palielināšana	SAE J1179	kN	143	124	111	143	124	43
	Normāls	ISO 6015	kN	136	118	105	136	118	43
	Jaudas palielināšana	ISO 6015	kN	148	128	114	148	128	43
Rotācijas leņķis, kausis		°	177	177	177	177	177	177	178

Specifikācijas

MAŠĪNAS SVARS UN SPIEDIENS UZ ZEMI

Apraksts	Kāpurķēdes plāksnes platums	Darba svars	Spiediens uz zemi	Vispārējais platums	Darba svars	Spiediens uz zemi	Vispārējais platums
	mm	kg	kPa	mm	kg	kPa	mm
EC250EL							
		6,0 m izlice (GP), 2,97 m svira (GP), 1 200 kg / 1,14 m³ kauss, 4 950 kg pretsvars			6,0 m izlice (HD), 2,97 m svira (HD), 1 200 kg / 1,14 m³ kauss, 4 950 kg pretsvars		
Trīskārša saķeres rieva	600	26 830	53,0	3 190	27 010	53,4	3 190
	600 (HD)	27 070	53,5	3 190	27 250	53,8	3 190
	700	27 130	45,9	3 290	27 310	46,2	3 290
	800	27 420	40,6	3 390	27 600	40,9	3 390
	900	27 730	36,5	3 490	27 910	36,8	3 490
Dubulta saķeres rieva	600	27 050	53,4	3 290	27 230	53,8	3 190
	700	27 390	46,4	3 290	27 570	46,7	3 290
		5,95 m izlice (2 daļu), 2,97 m svira (GP), 1 200 kg / 1,14 m³ kauss, 4 950 kg pretsvars			5,95 m izlice (2 daļu), 2,97 m svira (HD), 1 200 kg / 1,14 m³ kauss, 4 950 kg pretsvars		
Trīskārša saķeres rieva	600	27 440	54,2	3 190	27 490	54,3	3 190
	600 (HD)	27 680	54,7	3 190	27 730	54,8	3 190
	700	27 740	47,0	3 290	27 790	47,1	3 290
	800	28 030	41,5	3 390	28 080	41,6	3 390
	900	28 340	37,3	3 490	28 390	37,4	3 490
Dubulta saķeres rieva	600	27 660	54,6	3 290	27 710	54,7	3 190
	700	28 000	47,4	3 290	28 050	47,5	3 290
EC250ENL							
		6,0 m izlice (GP), 2,97 m svira (GP), 1 200 kg / 1,14 m³ kauss, 4 950 kg pretsvars			6,0 m izlice (HD), 2,97 m svira (HD), 1 200 kg / 1,14 m³ kauss, 4 950 kg pretsvars		
Trīskārša saķeres rieva	600	26 750	52,8	2 990	26 920	53,2	2 990
	600 (HD)	26 990	53,3	2 990	27 160	53,7	2 990
	700	27 050	45,8	3 090	27 220	46,1	3 090
	800	27 340	40,5	3 190	27 510	40,8	3 190
	900	27 650	36,4	3 290	27 820	36,6	3 290
Dubulta saķeres rieva	600	26 970	53,3	2 990	27 140	53,6	2 990
	700	27 310	46,2	3 090	27 480	46,5	3 090
		5,95 m izlice (2 daļu), 2,97 m svira (GP), 1 200 kg / 1,14 m³ kauss, 4 950 kg pretsvars			5,95 m izlice (2 daļu), 2,97 m svira (HD), 1 200 kg / 1,14 m³ kauss, 4 950 kg pretsvars		
Trīskārša saķeres rieva	600	27 360	54,0	2 990	27 410	54,1	2 990
	600 (HD)	27 600	54,5	2 990	27 650	54,6	2 990
	700	27 660	46,8	3 090	27 710	46,9	3 090
	800	27 950	41,4	3 190	28 000	41,5	3 190
	900	28 260	37,2	3 290	28 310	37,3	3 290
Dubulta saķeres rieva	600	27 580	54,5	2 990	27 630	54,6	2 990
	700	27 920	47,3	3 090	27 970	47,4	3 090
EC250ELR							
		10,2 m izlice (LR), 7,85 m svira (LR), 452 kg / 0,52 m³ kauss, 6 200 kg pretsvars					
Trīskārša saķeres rieva	600	28 570	57,6	3 190			
	600 (HD)	28 810	56,9	3 190			
	800	29 160	44,1	3 390			
	900	29 470	39,6	3 490			

KAUSA IZVĒLES VADLĪNIJAS

Kausa tips		Ietilpība	Griešanas platums	Svars	Zobi	EC250EL						EC250ENL						
						600 mm kurpe, 4 950 kg pretsvars						600 mm kurpe, 4 950 kg pretsvars						
						6,0 m GP izlice			5,95 m 2 daļu izlice			6,0 m GP izlice			5,95 m 2 daļu izlice			
						L	mm	kg	EA	2,5 m	2,97 m	3,6 m	2,5 m	2,97 m	3,6 m	2,5 m	2,97 m	3,6 m
Tieši uzstādāms kauss	Universāls lietojums	560	600	800	3	C	C	C	C	C	C	C	C	C	C	C	C	
		620	750	823	3	C	C	C	C	C	C	C	C	C	C	C	C	
		770	900	983	4	C	C	C	C	C	C	C	C	C	C	C	C	
		950	1090	1012	4	C	C	C	C	C	C	C	C	C	C	C	C	
		1140	1240	1179	5	C	C	C	C	C	C	C	C	C	C	C	C	
		1320	1390	1196	5	C	C	C	C	C	C	C	C	C	C	C	C	
		1450	1490	1249	5	C	C	C	C	C	C	C	C	B	C	C	B	
		1510	1540	1294	5	C	C	C	C	C	C	C	C	B	C	C	B	
		1760	1740	1435	6	C	B	B	C	B	A	B	B	A	B	A	X	
	Paaugstināta izturība	560	600	870	3	D	D	D	D	D	D	D	D	D	D	D	D	
		620	750	880	3	D	D	D	D	D	D	D	D	D	D	D	D	
		1140	1240	1200	5	D	D	D	D	D	D	D	D	D	D	D	D	
		1320	1390	1289	5	D	D	D	D	D	D	D	D	C	D	D	C	
		1510	1540	1377	5	D	D	C	D	D	B	C	C	B	C	B	B	
		1760	1740	1533	6	C	B	A	B	B	A	B	A	B	B	A	X	
	Tieši uzstādāms kauss (UQC saskarne)	Universāls lietojums	560	600	800	3	C	C	C	C	C	C	C	C	C	C	C	C
			620	750	823	3	C	C	C	C	C	C	C	C	C	C	C	C
			770	900	983	4	C	C	C	C	C	C	C	C	C	C	C	C
950			1090	1012	4	C	C	C	C	C	C	C	C	C	C	C	C	
1140			1240	1179	5	C	C	C	C	C	C	C	C	B	C	C	B	
1320			1390	1196	5	C	C	C	C	C	B	C	B	B	C	B	A	
1450			1490	1249	5	C	C	B	C	B	B	B	B	A	B	B	x	
1510			1540	1294	5	C	B	A	C	B	A	B	B	x	B	A	x	
1760			1740	1435	6	B	A	x	B	A	x	A	x	x	A	x	x	
Paaugstināta izturība		560	600	870	3	D	D	D	D	D	D	D	D	D	D	D	D	
		620	750	880	3	D	D	D	D	D	D	D	D	D	D	D	D	
		1140	1240	1200	5	D	D	D	D	D	C	D	D	B	D	C	B	
		1320	1390	1289	5	D	C	B	D	C	B	C	B	A	C	B	A	
		1510	1540	1377	5	C	B	A	C	B	A	B	A	x	B	A	x	
		1760	1740	1533	6	B	A	x	A	A	x	A	x	x	A	x	x	

Tālas sniedzamības izlices un sviras konfigurācijai Volvo iesaka izmantot 0,52 m³ (0,68 yd³) kausu

Lūdzu, sazinieties ar savu Volvo izplatītāju saistībā ar pareizu kausu un agregātu saderību, lai pielāgotos pielietojuma jomai.

Sniegtie ieteikumi ir tikai vadlīnijas, pamatojoties uz tipiskiem darba apstākļiem.

Kausa ietilpība, pamatojoties uz ISO 7451, materiāls ar kaudzi ar 1:1 miera stāvokļa leņķi.

Maksimālais materiāla blīvums

A	1 200~1 300 kg/m ³	Ogles, kaļķis, slānekļis
B	1 400~1 600 kg/m ³	Slapja zeme un māls, kaļķakmens, smilšakmens
C	1 700~1 800 kg/m ³	Granīts, slapjas smiltis, sasmalcināti akmeņi
D	> 1 900 kg/m ³	Slapji dubļi, dzelzs rūda
X	Nav ieteicams	

Specifikācijas

EC250EL PACELŠANAS VEIKTSPĒJA

Pacelšanas veiktspēja sviras galā bez kausa.

Lai noteiktu pacelšanas veiktspēju ar kausu, no tālāk norādītajām vērtībām atņemiet tiešā savienojuma kausa vai kausa ar ātro savienotāju faktisko svaru.

	Pacelšanas punkts	1,5 m		3,0 m		4,5 m		6,0 m		7,5 m		9,0 m		Maks. sniedzamība			
		Gar šasiju	Pāri šasijai	Gar šasiju	Pāri šasijai	Gar šasiju	Pāri šasijai	Gar šasiju	Pāri šasijai	Gar šasiju	Pāri šasijai	Gar šasiju	Pāri šasijai	Gar šasiju	Pāri šasijai	m	
Izlīce: 6,0 m Svira: 2,5 m Kurpe: 600 mm Pretsvars: 4 950 kg	7,5 m	kg						*6 890	*6 890					*6 940	*6 940	6,1	
	6,0 m	kg						*6 900	*6 900					*6 930	5 540	7,2	
	4,5 m	kg				*9 320	*9 320	*7 740	7 250	*7 100	5 140			6 960	4 720	7,9	
	3,0 m	kg				*12 020	10 510	*8 950	6 930	7 430	5 000			6 400	4 320	8,3	
	1,5 m	kg				*14 100	9 930	*10 090	6 630	7 270	4 850			6 230	4 180	8,3	
	0 m	kg				*14 870	9 690	9 960	6 440	7 150	4 750			6 400	4 270	8,1	
	-1,5 m	kg			*10 440	*10 440	*14 660	9 650	9 880	6 370	7 120	4 720			7 000	4 650	7,6
	-3,0 m	kg			*18 690	*18 690	*13 560	9 750	9 940	6 430					8 450	5 550	6,7
	-4,5 m	kg			*14 940	*14 940	*10 900	10 030							*9 080	8 030	5,2
Izlīce: 6,0 m Svira: 2,97 m Kurpe: 600 mm Pretsvars: 4 950 kg	7,5 m	kg												*6 080	*6 080	6,6	
	6,0 m	kg						*6 330	*6 330	*6 390	5 300			*5 830	5 120	7,7	
	4,5 m	kg				*8 430	*8 430	*7 220	*7 220	*6 670	5 210			*5 860	4 420	8,3	
	3,0 m	kg				*11 140	10 720	*8 490	7 020	*7 280	5 050			6 010	4 070	8,6	
	1,5 m	kg				*13 500	9 070	*9 740	6 700	7 300	4 890			5 850	3 940	8,7	
	0 m	kg			*5 020	*5 020	*14 680	9 730	9 990	6 470	7 160	4 760			5 980	4 000	8,5
	-1,5 m	kg	*6 670	*6 670	*10 700	*10 700	*14 820	9 620	9 860	6 360	7 090	4 690			6 470	4 310	8,0
	-3,0 m	kg	*12 360	*12 360	*17 780	*17 780	*14 040	9 670	9 880	6 370					7 610	5 020	7,2
	-4,5 m	kg			*16 720	*16 720	*12 000	9 880							*8 940	6 810	5,8
Izlīce: 6,0 m Svira: 3,6 m Kurpe: 600 mm Pretsvars: 4 950 kg	7,5 m	kg												*5 040	*5 040	7,2	
	6,0 m	kg								*5 650	5 400			*4 900	4 640	8,2	
	4,5 m	kg						*6 430	*6 430	*6 060	5 270			*4 950	4 060	8,8	
	3,0 m	kg			*15 760	*15 760	*9 850	*9 850	*7 750	7 110	*6 750	5 090	*5 650	3 830	*5 180	3 750	9,1
	1,5 m	kg					*12 490	10 210	*9 130	6 740	7 320	4 890	5 560	3 730	5 400	3 630	9,2
	0 m	kg				*7 080	*7 080	*14 150	9 740	9 990	6 460	7 140	4 730		5 490	3 660	9,0
	-1,5 m	kg	*6 800	*6 800	*10 800	*10 800	*14 740	9 540	9 810	6 300	7 030	4 630			5 870	3 900	8,5
	-3,0 m	kg	*11 030	*11 030	*16 000	*16 000	*14 400	9 520	9 760	6 260	7 020	4 620			6 730	4 440	7,7
	-4,5 m	kg	*16 340	*16 340	*18 580	*18 580	*12 990	9 660	*9 600	6 360					*8 610	5 690	6,5
Izlīce: 6,0 m Svira: 2,5 m Kurpe: 800 mm Pretsvars: 4 950 kg	7,5 m	kg						*6 880	*6 880					*6 930	*6 930	6,1	
	6,0 m	kg						*6 890	*6 890					*6 910	5 640	7,2	
	4,5 m	kg				*9 310	*9 310	*7 730	7 390	*7 070	5 240			*7 040	4 810	7,9	
	3,0 m	kg				*11 980	10 690	*8 920	7 050	7 580	5 090			6 530	4 400	8,3	
	1,5 m	kg				*14 050	10 090	*10 050	6 750	7 410	4 940			6 350	4 250	8,3	
	0 m	kg				*14 800	9 840	10 150	6 550	7 290	4 830			6 520	4 340	8,1	
	-1,5 m	kg			*10 440	*10 440	*14 590	9 790	10 060	6 470	7 250	4 790			7 130	4 720	7,6
	-3,0 m	kg			*18 580	*18 580	*13 480	9 890	*10 090	6 520					8 610	5 640	6,7
	-4,5 m	kg			*14 840	*14 840	*10 830	10 170							*9 020	8 150	5,2
Izlīce: 6,0 m Svira: 2,97 m Kurpe: 800 mm Pretsvars: 4 950 kg	7,5 m	kg												*6 050	*6 050	6,6	
	6,0 m	kg						*6 280	*6 280	*6 330	5 370			*5 800	5 180	7,7	
	4,5 m	kg				*8 390	*8 390	*7 170	*7 170	*6 620	5 280			*5 830	4 470	8,3	
	3,0 m	kg				*11 080	10 890	*8 430	7 120	*7 220	5 120			*6 070	4 110	8,6	
	1,5 m	kg				*13 410	10 200	*9 660	6 780	7 420	4 940			5 940	3 970	8,7	
	0 m	kg			*4 990	*4 990	*14 580	9 850	10 150	6 540	7 270	4 810			6 070	4 040	8,5
	-1,5 m	kg	*6 640	*6 640	*10 660	*10 660	*14 700	9 740	10 020	6 430	7 200	4 740			6 570	4 350	8,0
	-3,0 m	kg	*12 320	*12 320	*17 740	*17 740	*13 930	9 780	10 030	6 440					7 720	5 070	7,2
	-4,5 m	kg			*16 570	*16 570	*11 890	10 000							*8 850	6 880	5,8
Izlīce: 6,0 m Svira: 3,6 m Kurpe: 800 mm Pretsvars: 4 950 kg	7,5 m	kg												*5 040	*5 040	7,2	
	6,0 m	kg								*5 640	5 500			*4 900	4 730	8,2	
	4,5 m	kg						*6 420	*6 420	*6 050	5 380			*4 950	4 140	8,8	
	3,0 m	kg			*15 730	*15 730	*9 830	*9 830	*7 730	7 250	*6 730	5 190	*5 650	3 900	*5 180	3 820	9,1
	1,5 m	kg					*12 450	10 390	*9 100	6 860	7 470	4 980	5 670	3 800	5 510	3 690	9,2
	0 m	kg			*7 080	*7 080	*14 100	9 900	*10 160	6 570	7 280	4 810			5 600	3 730	9,0
	-1,5 m	kg	*6 800	*6 800	*10 800	*10 800	*14 670	9 690	10 000	6 400	7 170	4 710			5 980	3 960	8,5
	-3,0 m	kg	*11 030	*11 030	*16 000	*16 000	*14 330	9 670	9 950	6 360	7 160	4 700			6 850	4 510	7,7
	-4,5 m	kg	*16 340	*16 340	*18 470	*18 470	*12 920	9 810	*9 550	6 460					*8 560	5 770	6,5
-6,0 m	kg					*9 380	*9 380							*9 330	*9 330	4,5	

Piezīmes. 1. Mašīna „Fine režīmā F” (jaudas pastiprinātājs) pacelšanas veiktspējai. 2. Iepriekš norādītās slodzes atbilst SAE J1 097 un ISO 10567 hidroilisko ekskavatoru celtpējas standartiem. 3. Nominālā slodze nepārsniedz 87% no hidroilikas celtpējas vai 75% no apgāšanās slodzes. 4. Nominālās slodzes, kas atzīmētas ar zvaigznīti (*), ierobežo hidroilikas veiktspēja, nevis apgāšanās slodze.

EC250EL PACELŠANAS VEIKTSPĒJA

Pacelšanas veiktspēja sviras galā bez kausa.

Lai noteiktu pacelšanas veiktspēju ar kausu, no tālāk norādītajām vērtībām atņemiet tiešā savienojuma kausa vai kausa ar ātro savienotāju faktisko svaru.

	Pacelšanas punkts	1,5 m		3,0 m		4,5 m		6,0 m		7,5 m		9,0 m		Maks. sniedzamība			
		Gar šasiju	Pāri šasijai	Gar šasiju	Pāri šasijai	Gar šasiju	Pāri šasijai	Gar šasiju	Pāri šasijai	Gar šasiju	Pāri šasijai	Gar šasiju	Pāri šasijai	Gar šasiju	Pāri šasijai	m	
Izlice: 5,95 m 2 daļu Svira: 2,5 m Kurpe: 600 mm Pretsvars: 4 950 kg	9,0 m	kg												*9 630	*9 630	4,2	
	7,5 m	kg				*9 810	*9 810	*8 570	7 430					*8 030	7 170	6,1	
	6,0 m	kg				*10 060	*10 060	*9 010	7 400					*7 530	5 420	7,2	
	4,5 m	kg				*12 130	11 170	*9 600	7 150	7 520	5 040			6 880	4 610	7,9	
	3,0 m	kg				*13 960	10 350	*10 360	6 810	7 370	4 900			6 330	4 220	8,3	
	1,5 m	kg				*14 790	9 760	10 090	6 510	7 210	4 760			6 160	4 090	8,3	
	0 m	kg				*14 170	9 530	9 890	6 330	7 100	4 660			6 350	4 190	8,1	
	-1,5 m	kg			*10 240	*10 240	*12 510	9 530	*9 680	6 280	7 100	4 660			*6 880	4 580	7,6
	-3,0 m	kg					*9 730	9 680	*7 470	6 380					*6 010	5 510	6,7
Izlice: 5,95 m 2 daļu Svira: 2,97 m Kurpe: 600 mm Pretsvars: 4 950 kg	9,0 m	kg				*7 830	*7 830							*6 870	*6 870	5,0	
	7,5 m	kg				*7 800	*7 800	*7 460	*7 460					*5 960	*5 960	6,6	
	6,0 m	kg				*7 990	*7 990	*8 300	7 510	*6 470	5 180			*5 660	4 950	7,7	
	4,5 m	kg			*16 230	*16 230	*11 400	11 380	*9 190	7 240	7 580	5 090		*5 640	4 270	8,3	
	3,0 m	kg				*13 370	10 550	*10 040	6 880	7 400	4 930			*5 820	3 930	8,7	
	1,5 m	kg				*14 620	9 860	10 140	6 540	7 210	4 760			*5 750	3 810	8,7	
	0 m	kg				*14 490	9 520	9 880	6 320	7 080	4 640			5 890	3 880	8,5	
	-1,5 m	kg			*10 490	*10 490	*13 190	9 450	9 780	6 230	7 030	4 590			6 390	4 200	8,0
	-3,0 m	kg					*10 790	9 550	*8 290	6 280					*6 120	4 930	7,2
Izlice: 5,95 m 2 daļu Svira: 3,6 m Kurpe: 600 mm Pretsvars: 4 950 kg	9,0 m	kg												*5 510	*5 510	5,8	
	7,5 m	kg						*6 460	*6 460					*4 960	*4 960	7,3	
	6,0 m	kg						*6 830	*6 830	*6 280	5 320			*4 780	4 510	8,2	
	4,5 m	kg			*7 580	*7 580	*8 160	*8 160	*8 090	7 400	*7 370	5 190		*4 790	3 940	8,8	
	3,0 m	kg				*12 480	10 850	*9 560	7 010	7 480	5 000	5 610	3 750	*4 970	3 640	9,2	
	1,5 m	kg				*14 170	10 040	10 240	6 620	7 260	4 800	5 510	3 650	5 310	3 520	9,2	
	0 m	kg			*6 890	*6 890	*14 630	9 560	9 910	6 340	7 080	4 640	5 430	3 580	5 410	3 570	9,0
	-1,5 m	kg			*10 640	*10 640	*13 860	9 380	9 740	6 190	6 990	4 550			5 790	3 810	8,6
	-3,0 m	kg			*15 820	*15 820	*11 980	9 410	*9 120	6 180	*6 730	4 570			*6 220	4 360	7,8
-4,5 m	kg					*8 710	*8 710	*6 450	6 330							6,6	

Piezīmes. 1. Mašīna „Fine režīmā F” (jaudas pastiprinātājs) pacelšanas veiktspējai. 2. Iepriekš norādītās slodzes atbilst SAE J1 097 un ISO 10567 hidraulisko ekskavatoru celtpējas standartiem. 3. Nominālā slodze nepārsniedz 87% no hidraulikas celtpējas vai 75% no apgāšanās slodzes. 4. Nominālās slodzes, kas atzīmētas ar zvaigznīti (*), ierobežo hidraulikas veiktspēja, nevis apgāšanās slodze.

Specifikācijas

EC250ENL PACELŠANAS VEIKTSPĒJA

Pacelšanas veiktspēja sviras galā bez kausa.

Lai noteiktu pacelšanas veiktspēju ar kausu, no tālāk norādītajām vērtībām atņemiet tiešā savienojuma kausa vai kausa ar ātro savienotāju faktisko svaru.

	Pacelšanas punkts	1,5 m		3,0 m		4,5 m		6,0 m		7,5 m		9,0 m		Maks. sniedzamība			
		Gar šasiju	Pāri šasijai	Gar šasiju	Pāri šasijai	Gar šasiju	Pāri šasijai	Gar šasiju	Pāri šasijai	Gar šasiju	Pāri šasijai	Gar šasiju	Pāri šasijai	Gar šasiju	Pāri šasijai	m	
Izlīce: 6,0 m Svira: 2,5 m Kurpe: 600 mm Pretsvars: 4 950 kg	7,5 m	kg						*6 890	*6 890					*6 940	6 750	6,1	
	6,0 m	kg						*6 900	*6 900					*6 930	5 110	7,2	
	4,5 m	kg				*9 320	*9 320	*7 740	6 670	*7 100	4 740			6 940	4 350	7,9	
	3,0 m	kg				*12 020	9 560	*8 950	6 360	7 410	4 600			6 380	3 970	8,3	
	1,5 m	kg				*14 100	9 000	*10 090	6 070	7 250	4 450			6 210	3 840	8,3	
	0 m	kg				*14 870	8 760	9 930	5 880	7 130	4 350			6 380	3 910	8,1	
	-1,5 m	kg			*10 440	*10 440	*14 660	8 730	9 850	5 810	7 100	4 320			6 980	4 260	7,6
	-3,0 m	kg			*18 690	17 210	*13 560	8 820	9 910	5 870					8 420	5 080	6,7
	-4,5 m	kg			*14 940	*14 940	*10 900	9 090							*9 080	7 320	5,2
Izlīce: 6,0 m Svira: 2,97 m Kurpe: 600 mm Pretsvars: 4 950 kg	7,5 m	kg												*6 080	6 040	6,6	
	6,0 m	kg						*6 330	*6 330	*6 390	4 900			*5 830	4 720	7,7	
	4,5 m	kg				*8 430	*8 430	*7 220	6 780	*6 670	4 810			*5 860	4 070	8,3	
	3,0 m	kg				*11 140	9 760	*8 490	6 450	*7 280	4 650			5 990	3 740	8,6	
	1,5 m	kg				*13 500	9 130	*9 740	6 130	7 280	4 480			5 830	3 610	8,7	
	0 m	kg			*5 020	*5 020	*14 680	8 800	9 960	5 910	7 140	4 360			5 960	3 670	8,5
	-1,5 m	kg	*6 670	*6 670	*10 700	*10 700	*14 820	8 700	9 830	5 800	7 070	4 300			6 450	3 940	8,0
	-3,0 m	kg	*12 360	*12 360	*17 780	17 030	*14 040	8 750	9 850	5 810					7 590	4 600	7,2
	-4,5 m	kg			*16 720	*16 720	*12 000	8 950							*8 940	6 220	5,8
Izlīce: 6,0 m Svira: 3,6 m Kurpe: 600 mm Pretsvars: 4 950 kg	7,5 m	kg												*5 040	*5 040	7,2	
	6,0 m	kg								*5 650	4 990			*4 900	4 290	8,2	
	4,5 m	kg						*6 430	*6 430	*6 060	4 870			*4 950	3 740	8,8	
	3,0 m	kg			*15 760	*15 760	*9 850	*9 850	*7 750	6 530	*6 750	4 680	5 640	3 520	*5 180	3 450	9,1
	1,5 m	kg					*12 490	9 270	*9 130	6 170	7 300	4 490	5 540	3 420	5 380	3 330	9,2
	0 m	kg			*7 080	*7 080	*14 150	8 810	9 960	5 900	7 120	4 330			5 470	3 360	9,0
	-1,5 m	kg	*6 800	*6 800	*10 800	*10 800	*14 740	8 610	9 780	5 740	7 010	4 230			5 850	3 560	8,5
	-3,0 m	kg	*11 030	*11 030	*16 000	*16 000	*14 400	8 600	9 730	5 700	7 000	4 220			6 710	4 060	7,7
	-4,5 m	kg	*16 340	*16 340	*18 580	17 010	*12 990	8 740	*9 600	5 800					*8 610	5 190	6,5
-6,0 m	kg					*9 450	9 110							*9 390	9 050	4,5	
Izlīce: 5,95 m 2 daļu Svira: 2,5 m Kurpe: 600 mm Pretsvars: 4 950 kg	9,0 m	kg												*9 630	*9 630	4,2	
	7,5 m	kg				*9 810	*9 810	*8 570	6 830					*8 030	6 600	6,1	
	6,0 m	kg				*10 060	*10 060	*9 010	6 810					*7 530	4 980	7,2	
	4,5 m	kg				*12 130	10 180	*9 600	6 570	7 500	4 630			6 860	4 230	7,9	
	3,0 m	kg				*13 960	9 390	*10 360	6 230	7 350	4 500			6 310	3 870	8,3	
	1,5 m	kg				*14 790	8 810	10 060	5 940	7 190	4 350			6 150	3 740	8,3	
	0 m	kg				*14 170	8 600	9 860	5 760	7 080	4 260			6 330	3 830	8,1	
	-1,5 m	kg			*10 240	*10 240	*12 510	8 590	*9 680	5 710	7 080	4 260			*6 880	4 190	7,6
	-3,0 m	kg					*9 730	8 740	*7 470	5 810					*6 010	5 030	6,7
Izlīce: 5,95 m 2 daļu Svira: 2,97 m Kurpe: 600 mm Pretsvars: 4 950 kg	9,0 m	kg				*7 830	*7 830							*6 870	*6 870	5,0	
	7,5 m	kg				*7 800	*7 800	*7 460	6 990					*5 960	5 840	6,6	
	6,0 m	kg				*7 990	*7 990	*8 300	6 910	*6 470	4 760			*5 660	4 560	7,7	
	4,5 m	kg			*16 230	*16 230	*11 400	10 390	*9 190	6 650	7 560	4 680			*5 640	3 920	8,3
	3,0 m	kg				*13 370	9 580	*10 040	6 300	7 380	4 520			*5 820	3 600	8,7	
	1,5 m	kg				*14 620	8 910	10 110	5 970	7 190	4 350			5 730	3 480	8,7	
	0 m	kg				*14 490	8 590	9 850	5 750	7 060	4 230			5 870	3 550	8,5	
	-1,5 m	kg			*10 490	*10 490	*13 190	8 520	9 750	5 660	7 010	4 190			6 370	3 830	8,0
	-3,0 m	kg					*10 790	8 620	*8 290	5 710					*6 120	4 500	7,2
Izlīce: 5,95 m 2 daļu Svira: 3,6 m Kurpe: 600 mm Pretsvars: 4 950 kg	9,0 m	kg												*5 510	*5 510	5,8	
	7,5 m	kg						*6 460	*6 460					*4 960	*4 960	7,3	
	6,0 m	kg						*6 830	*6 830	*6 280	4 900			*4 780	4 150	8,2	
	4,5 m	kg			*7 580	*7 580	*8 160	*8 160	*8 090	6 810	*7 370	4 780			*4 790	3 620	8,8
	3,0 m	kg					*12 480	9 870	*9 560	6 430	7 460	4 590	5 590	3 430	*4 970	3 330	9,2
	1,5 m	kg					*14 170	9 090	10 210	6 050	7 240	4 390	5 490	3 340	5 290	3 220	9,2
	0 m	kg			*6 890	*6 890	*14 630	8 620	9 880	5 770	7 060	4 230	5 410	3 270	5 390	3 260	9,0
	-1,5 m	kg			*10 640	*10 640	*13 860	8 450	9 710	5 620	6 970	4 150			5 780	3 470	8,6
	-3,0 m	kg			*15 820	*15 820	*11 980	8 480	*9 120	5 610	*6 730	4 170			*6 220	3 970	7,8
-4,5 m	kg					*8 710	8 680	*8 450	5 760							6,6	

Piezīmes. 1. Mašīna „Fine režīmā F” (jaudas pastiprinātājs) pacelšanas veiktspējai. 2. Iepriekš norādītās slodzes atbilst SAE J1097 un ISO 10567 hidraulisko ekskavatoru celtpējas standartiem. 3. Nominālā slodze nepārsniedz 87% no hidraulikas celtpējas vai 75% no apgāšanās slodzes. 4. Nominālās slodzes, kas atzīmētas ar zvaigznīti (*), ierobežo hidraulikas veiktspēja, nevis apgāšanās slodze.

EC250ELR PACELŠANAS VEIKTSPĒJA

Pacelšanas veiktspēja sviras galā bez kausa.

Lai noteiktu pacelšanas veiktspēju ar kausu, no tālāk norādītajām vērtībām atņemiet tiešā savienojuma kausa vai kausa ar ātro savienotāju faktisko svaru.

	Pacelšanas punkts	0 m		1,5 m		3,0 m		4,5 m		6,0 m		7,5 m		9,0 m		
		Gar UC	Pāri šasijai	Gar šasiju	Pāri šasijai	Gar šasiju	Pāri šasijai	Gar šasiju	Pāri šasijai	Gar šasiju	Pāri šasijai	Gar šasiju	Pāri šasijai	Gar šasiju	Pāri šasijai	
Izlīce: 10,2 m LR Svira: 7,85 m LR Kurpe: 800 mm Pretsvars: 6 200 kg	3,0 m	kg				*4 270	*4 270	*7 550	*7 550	*5 480	*5 480	*4 410	*4 410	*3 750	*3 750	
	1,5 m	kg				*1 460	*1 460	*5 150	*5 150	*6 700	6 630	*5 160	4 910	*4 260	3 790	
	0 m	kg				*1 550	*1 550	*3 490	*3 490	*7 670	5 950	*5 820	4 460	*4 720	3 490	
	-1,5 m	kg			*1 510	*1 510	*2 010	*2 010	*3 370	*3 370	*6 290	5 510	*6 330	4 130	*5 100	3 240
	-3,0 m	kg	*2 080	*2 080	*2 070	*2 070	*2 550	*2 550	*3 690	*3 690	*5 980	5 260	6 410	3 910	4 970	3 060
	-4,5 m	kg	*2 510	*2 510	*2 640	*2 640	*3 140	*3 140	*4 200	*4 200	*6 260	5 150	6 270	3 780	4 850	2 950
	-6,0 m	kg	*3 000	*3 000	*3 230	*3 230	*3 790	*3 790	*4 860	*4 860	*6 880	5 130	6 220	3 740	4 790	2 900
	-7,5 m	kg	*3 530	*3 530	*3 850	*3 850	*4 500	*4 500	*5 660	*5 660	*7 790	5 190	6 240	3 750	4 800	2 900
	-9,0 m	kg			*4 530	*4 530	*5 290	*5 290	*6 610	*6 610	*7 920	5 310	6 330	3 830	4 850	2 950
	-10,5 m	kg					*6 190	*6 190	*7 790	*7 790	*7 150	5 510	*5 790	3 970	*4 780	3 060
	-12,0 m	kg							*7 560	*7 560	*5 990	5 790	*4 860	4 190	*3 950	3 260
	Pacelšanas punkts	10,5 m		12,0 m		13,5 m		15,0 m		16,5 m		Maks. sniedzamība				
		Gar šasiju	Pāri šasijai	Gar šasiju	Pāri šasijai	Gar šasiju	Pāri šasijai	Gar šasiju	Pāri šasijai	Gar šasiju	Pāri šasijai	Gar šasiju	Pāri šasijai	m		
Izlīce: 10,2 m LR Svira: 7,85 m LR Kurpe: 800 mm Pretsvars: 6 200 kg	13,5 m	kg										*1 090	*1 090	12,4		
	12,0 m	kg					*1 160	*1 160				*1 030	*1 030	13,7		
	10,5 m	kg					*1 740	*1 740				*990	*990	14,7		
	9,0 m	kg					*2 100	*2 100	*1 360	*1 360		*980	*980	15,5		
	7,5 m	kg			*2 360	*2 360	*2 330	*2 330	*1 790	*1 790		*970	*970	16,1		
	6,0 m	kg			*2 540	*2 540	*2 450	2 320	*2 120	1 850	*1 010	*1 010	*990	*990	16,5	
	4,5 m	kg	*2 970	*2 970	*2 760	2 750	*2 610	2 210	*2 430	1 780	*1 370	*1 370	*1 010	*1 010	16,8	
	3,0 m	kg	*3 320	3 240	*3 010	2 590	*2 780	2 100	*2 620	1 700	*1 600	1 380	*1 050	*1 050	17,0	
	1,5 m	kg	*3 670	3 010	*3 260	2 430	*2 970	1 980	2 590	1 620	*1 740	1 330	*1 110	*1 110	17,0	
	0 m	kg	*4 000	2 790	*3 500	2 270	2 980	1 870	2 510	1 540	*1 750	1 280	*1 190	*1 190	16,9	
	-1,5 m	kg	4 160	2 610	3 430	2 140	2 880	1 770	2 440	1 480	*1 570	1 240	*1 290	1 210	16,7	
	-3,0 m	kg	4 010	2 480	3 320	2 040	2 800	1 700	2 390	1 430			*1 430	1 240	16,3	
	-4,5 m	kg	3 920	2 380	3 250	1 970	2 750	1 650	2 360	1 400			*1 610	1 290	15,8	
	-6,0 m	kg	3 870	2 340	3 210	1 930	2 730	1 630	*2 020	1 400			*1 870	1 390	15,1	
	-7,5 m	kg	3 860	2 330	3 210	1 930	2 740	1 640					*2 260	1 540	14,2	
-9,0 m	kg	3 910	2 380	3 270	1 980							*2 890	1 780	13,0		
-10,5 m	kg	*3 970	2 480									*3 410	2 180	11,6		
-12,0 m	kg											*3 530	2 940	9,7		

Piezīmes. 1. Mašīna „Fine režīmā F” (jaudas pastiprinātājs) pacelšanas veiktspējai. 2. Iepriekš norādītās slodzes atbilst SAE J1097 un ISO 10567 hidroilisko ekskavatoru celtspejas standartiem. 3. Nominālā slodze nepārsniedz 87% no hidroilikas celtspejas vai 75% no apgāšanās slodzes. 4. Nominālās slodzes, kas atzīmētas ar zvaigznīti (*), ierobežo hidroilikas veiktspēja, nevis apgāšanās slodze.

Aprīkojums

STANDARTA APRĪKOJUMS

Dzinējs

Turbokompresoru 4 taktu dīzeļdzinējs ar ūdens dzesēšanu, tiešā iesmidzināšana un padeves gaisa dzesētājs, kas atbilst Stage V prasībām

Gaisa filtrs ar indikatoru

Ieplūdes gaisa sildītājs

Ciklona priekštīrītājs

Elektriska dzinēja izslēgšana

Degvielas filtrs un ūdens atdalītājs

Degvielas filtra sūkņi: 50 l/min ar automātisku izslēgšanu

Ģenerators, 80 A

Elektriska/elektroniska vadības sistēma

Uzlābota režīma vadības sistēma

Pašdiagnostikas sistēma

Mašīnas statusa indikācija

Dzinēja ātruma jutīga jaudas kontrole

Automātiskā tukšgaitas sistēma

Jaudas pastiprinātājs ar vienu skārienu

Drošības apturēšanas/palaišanas funkcija

Regulējams LCD krāsu monitors

Galvenais elektriskās atvienošanas slēdzis

Dzinēja atkārtotas iedarbināšanas novēršanas kontūrs

Lielas veiktspējas LED lukturi:

- Uzstādīts uz rāmja 2

— Uzstādīts uz izlices 1

Akumulatori, 2 x 12 V / 170 A

Palaides motors, 24 V/5,5 kW

Rāmis

Iekāpšanas ceļš ar margām

Rīku glabāšanas zona

Perforēta metāla neslidošas plāksnes

Pretsvars:

4 950 kg

6 200 kg tālas sniedzamības

Šasija

Apakšējā plāksne (lielas slodzes)

Hidrauliski kāpurķēžu regulētāji

Ieziests un noslēgts kāpurķēžu savienojums

Kāpurķēžu aizsargs

Hidrauliskā sistēma

Izlices pacelšanas pagriešanas prioritātes funkcija

Izlices pārvietošanas prioritātes funkcija (lēngaita)

Izlices nolaišanas ātruma vadība

Šļūtenes pārrāvuma vārsts, izlice un svira

Pārslodzes brīdinājuma ierīce

Automātiski jutīga hidrauliskā sistēma

Summēšanas sistēma

Izlices prioritāte

Sviras prioritāte

Pagriezienu prioritāte

ECO režīma degvielas ekonomijas tehnoloģija

Izlices, sviras un kausa reģenerācijas vārsti

Pagriezienu pretbloķēšanas vārsts

Izlices un sviras turēšanas vārsti

Daudzpakāpju filtrēšanas sistēma

Cilindru amortizācija

Cilindru pretpiesārņojuma blīves

Papildu hidraulikas vārsts

Automātiskas divu ātrumu braukšanas motori

Hidrauliskā eļļa, ilgtspējīga eļļa 46

STANDARTA APRĪKOJUMS

Kabīne un iekšpuse

ROPS (ISO121172) sertificēta kabīne

Silikona eļļa un gumijas paliktņi ar atsperi

Braukšanas pedāļi un rokas sviras

Regulējams operatora sēdekļis un vadības sviras vadības pults

Proporcionālas vadības sviras ar 3 slēdzīem

Sildītājs un gaisa kondicionieris, automātisks

Elastīga antena

Radio ar MP3 un USB ligzdu ar Bluetooth

Hidrauliska drošības bloķētāja svira

Kabīne, laikpārkļu skaņas slāpēšana, ietilpst:

Krūzītes turētāji

Durvju bloķētāji

Tonēts stikls

Grīdas paklājīnš

Skaņas signāls

Liela uzglabāšanas zona

Paceļams priekšējais logs

Noņemams apakšējais vējstikls

Drošības josta

Drošības stikls

Saules aizsargi, priekšējie, jumta, aizmugures

Lietus aizsargs

Vējstikla slotiņa ar pārtrauktas darbības funkciju

Atpakaļskata kamera

Sānskata kamera

Galvenā atslēga

Kāpurķēdes posmi

600 mm ar trīskāršu pacēlumu

800 mm ar trīskāršu pacēlumu, tālas sniedzamības

Rakšanas aprīkojums

Izlice: 6,0 m monobloks

Svira: 2,97 m

Izlice: 10,2 m monobloks, tālas sniedzamības

Svira: 7,85 m, tālas sniedzamības

Manuāla centralizēta eļļošana

IZVĒLES APRĪKOJUMS

Dzinējs

Bloka sildītājs, 120 V, 240 V

Eļļas vannas priekštīrītājs

Dīzeļdzinēja dzesētāja sildītājs, 10 kW

Ūdens atdalītājs ar sildītāju

Automātiska dzinēja izslēgšana

Apvēršams ventilators

Aizkavēta dzinēja izslēgšana

Elektrisks

Papildu darba gaismas (halogēnas vai LED):

Uzstādīts uz kabīnes 3

Uzstādīts uz izlices 1

Uzstādīts uz pretvara 1

Zaļas gaismas bākguns

Pārvietošanās signalizācija

Pretaizdzīšanas sistēma

Rotējoša brīdinājuma bākguns

Viedā savērējrotatora savienošana

Savērējrotatora 3. paaudze

Dig Assist, Smart Connect

Šasija

Visu kāpurķēžu aizsargs

Kāpurķēdes posmi

700/800/900 mm ar trīskāršu pacēlumu

600 mm HD ar trīskāršu pacēlumu

600/700 mm ar divkāršu pacēlumu

IZVĒLES APRĪKOJUMS

Hidrauliskā sistēma

CDC, Comfort Driving Control
Izlīces planēšanas funkcija ar HRV
Izlīces planēšanas funkcija bez HRV
Agregāta pārvaldības sistēma (līdz 32 programmējamām atmiņām)
- maināma plūsma un iepriekšēja spiediena iestatīšana
Veseris un griezējs, 1 un 2 sūkņu plūsma
Papildu atgriezes filtrs
Hidraulikas cauruļvadi:
- Slīpais kauss un rotators
— Satvērējs
- Eļļas noplūdes (izlaišanas) līnija
Ātrā savienotāja cauruļvadi
Volvo hidraulikas ātrais savienotājs S1
Volvo hidraulikas ātrais savienotājs S2
Volvo hidraulikas ātrais savienotājs U25
Volvo hidraulikas ātrais savienotājs S70
Volvo hidraulikas ātrais savienotājs SQ70 55
Volvo hidraulikas ātrais savienotājs SQ70
Hidrauliskā eļļa, bioloģiski noārdāma 46
Hidrauliskā eļļa, ilgtspējīga eļļa 32
Hidrauliskā eļļa, ilgtspējīga eļļa 68
Taisnas pārvietošanās pedālis

IZVĒLES APRĪKOJUMS

Kabīne un iekšpuse

Labas redzamības kabīne
Auduma sēdekļi ar sildītāju
Auduma sēdekļi ar sildītāju un gaisa piekari
Deluxe sēdekļi
Spēcīgs viengabala priekšējais vējstikls (P5A)
Augšējās lūkas atvēršana
Aizsardzība pret krītošiem objektiem, FOG (fiksēta tipa vai šarnīra tipa)
Uzstādīts uz rāmja
Uzstādīts uz kabīnes
Uz kabīnes uzstādīta struktūra aizsardzībai pret krītošiem objektiem (FOPS)
Volvo Smart View
Smēķētāju komplekts (pelnu trauks un aizdedzinātājs)
Priekšējā loga drošības tīkls
Apakšējā slotiņa ar pārtrauktas darbības vadību
Pretvandālisma komplekts
Īpaša atslēga
Tīrīšanas gaisa pistole

Rakšanas aprīkojums

Izlīce: 6,0 m monobloks, lielas slodzes
Izlīce: 5,95 m 2 daļu izlīce
Izlīce: 10,2 m monobloks, tālas sniedzamības
Svira: 2,5 m HD, 2,97 m HD, 3,6 m
Svira: 7,85 m, tālas sniedzamības
Savienojums ar pacelšanas cilpu
Mašīnas vadības ierīces
Rakšanas palīgs
Volvo Active Control (pusautonoma)
Lūdzu, plašāku informāciju skatiet atsevišķā brošūrā

Serviss

Rīku komplekts, ikdienas apkope
Rīku komplekts, pilns klāsts
Automātiska eļļošanas sistēma

VOLVO PAPILDAPRĪKOJUMA IZVĒLE

Dīvdalīga izlīce



Uz āru pagriežams FOG



Nojaukšanas aizsargkomplekts



Sasvērējrotators



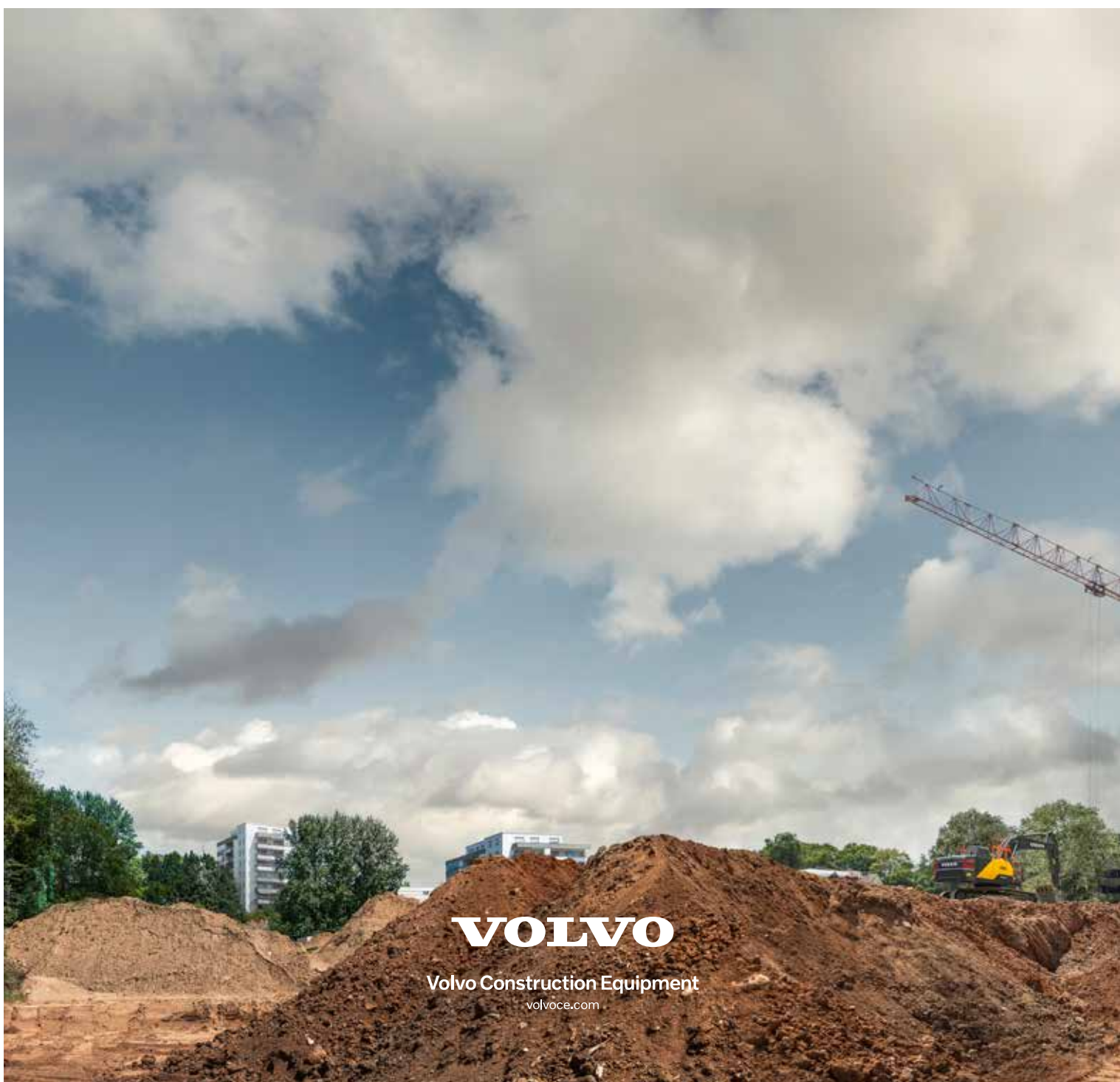
Volvo Smart View



Komforta brauciena vadība



Ne visi produkti ir pieejami visos tirgos. Saskaņā ar mūsu pastāvīgas attīstības politiku mēs paturam tiesības bez iepriekšēja brīdinājuma mainīt specifikācijas un konstrukciju. Attēlos var nebūt parādīta mašīnas standarta versija.



VOLVO

Volvo Construction Equipment
volvoce.com