

V O L V O



Escavatori Volvo 26,0-31,7 t 225 hp

EC250E

Volvo Construction Equipment



Benvenuto nel nostro mondo

Benvenuto in un mondo di macchine leader del settore. Un mondo dove immaginazione, duro lavoro e innovazione tecnologica apriranno la strada per lo sviluppo di un futuro più pulito, intelligente e connesso. Un mondo che si basa sui valori duraturi di Volvo Group. Un mondo di stabilità, sostenibilità e innovazione. Un mondo al centro del quale poniamo i nostri clienti.

Benvenuto nel mondo di Volvo Construction Equipment – crediamo che possa piacerti.

Lavorare più duramente, lavorare in modo più intelligente

Da più di 180 anni Volvo è all'avanguardia nella progettazione e costruzione di macchine che definiscono lo standard a livello di efficienza, prestazioni e disponibilità operativa. Nella nostra gamma di escavatori, pale gommate e dumper, la nostra reputazione per l'eccellenza ingegneristica non ha rivali, perché, indipendentemente dalla tua attività o applicazione, siamo in grado di offrirti una soluzione globale a livello di flotta che contribuirà a garantirti il successo.

Forte della nostra gloriosa storia, il Volvo Concept Lab continua a produrre idee all'avanguardia e concetti innovativi, per metterci nelle condizioni di offrire ai clienti macchine in grado di lavorare più duramente e in modo più intelligente a lungo in futuro.



Soluzioni per te

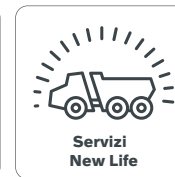
Le nostre macchine all'avanguardia nel settore rappresentano soltanto il punto di partenza del tuo rapporto con Volvo. Come tuo partner, abbiamo sviluppato un'ampia gamma di soluzioni aggiuntive per aiutarti a migliorare la disponibilità operativa, aumentare la produttività e ridurre i costi.

Studiate su misura per la tua attività

Il nostro portafoglio di prodotti e servizi, strutturato in nove blocchi, è progettato per sostenere le prestazioni della tua macchina e aumentarne la redditività. In poche parole, offriamo alcune delle migliori garanzie e soluzioni tecnologiche oggi disponibili nel settore.

Al tuo fianco quando hai bisogno di noi

Sia per le macchine nuove che usate, la nostra rete mondiale di concessionari e tecnici offre un'assistenza 24 ore su 24, compreso il monitoraggio della macchina e la straordinaria disponibilità di ricambi. È alla base di qualsiasi offerta di Volvo Services, puoi quindi star tranquillo di poter contare sulla nostra copertura fin dall'inizio.



BUILDING TOMORROW

Per offrirti di più

Il nuovo escavatore EC250E migliorato è dotato della più recente tecnologia per aiutarti a spostare di più con meno sforzo. Le caratteristiche, tra cui il nuovo motore Volvo, l'impianto idraulico migliorato, le funzioni di priorità di flusso e le app opzionali Dig Assist, offrono produttività, efficienza e prestazioni ottimali per un costo per tonnellata inferiore.

Più produttività

L'EC250E ti consente di ottenere di più grazie all'aumento della potenza del motore e al miglioramento delle prestazioni idrauliche, che contribuiscono a velocizzare i tempi ciclo. La produttività della macchina è ulteriormente migliorata dalla stabilità ottimale, da nuove funzioni di priorità di movimento, dal controllo della velocità di abbassamento del braccio e dal miglioramento della velocità di sollevamento del martinetto.



Maggiore precisione

Sfrutta appieno la produttività della tua macchina con il sistema opzionale Dig Assist, comandato attraverso il display da 10 pollici di Volvo Co-Pilot. Tutta una serie di applicazioni intelligenti, tra cui i pacchetti software 2D, In-Field Design e 3D, pesatura di bordo (OBW) e Volvo Active Contro, aiutano l'operatore ad ottimizzare il lavoro di scavo.



Più controllo

Raddoppia la produttività con le funzioni Volvo Active Control. Grazie ai movimenti automatizzati del braccio e della benna che rendono ancora più accurate e due volte più veloci le operazioni di scavo, la giornata di lavoro dell'operatore è ulteriormente facilitata. Basta impostare la pendenza sul display del sistema Volvo Co-Pilot, premere il pulsante e mettersi al lavoro - e tutto può essere controllato con una sola leva.



Più reattività

Grazie al joystick di controllo elettrico e ai pedali di traslazione completamente elettrici, gli operatori beneficiano di un migliore tempo di risposta. La controllabilità della macchina è ulteriormente migliorata dalle funzioni di priorità Braccio/Rotazione e Braccio/Traslazione che consentono agli operatori di dare priorità a una funzione rispetto a un'altra. L'operatore può inoltre regolare facilmente la velocità di discesa del braccio, ideale per compiti che richiedono elevata precisione e un controllo ottimale.





EFFICIENZA DEI CONSUMI SUPERIORE

L'EC250E è dotato di una serie di caratteristiche per offrire fino al 10% di miglioramento in termini di efficienza dei consumi. Il nuovo motore D8M Volvo riduce il valore rpm nominale da 1 800 a 1 600 offrendo un aumento del 5% della potenza, mentre il sistema elettroidraulico intelligente di nuova generazione fornisce un flusso su richiesta e riduce le perdite interne nel circuito idraulico. Le caratteristiche classiche di Volvo, come la modalità ECO e le modalità di lavoro selezionabili, contribuiscono ulteriormente all'eccezionale efficienza dei consumi.

Comfort e sicurezza

Con una serie di nuove e collaudate caratteristiche, tra cui l'accesso migliorato alla macchina, la visibilità superiore, la tecnologia di riduzione dei sobbalzi e le impostazioni personalizzabili, l'EC250E aggiornato offre tutta la sicurezza e il comfort che ti aspetti dalla tua macchina Volvo.

Definizione di limiti di sicurezza

Con Volvo Active Control, l'operatore può impostare facilmente attraverso Volvo Co-Pilot un perimetro di rotazione, un limite di altezza e un limite di profondità. In questo modo è possibile evitare il contatto con ostacoli laterali, aerei, come ad esempio linee elettriche, o sotterranei, come tubi e cavi.



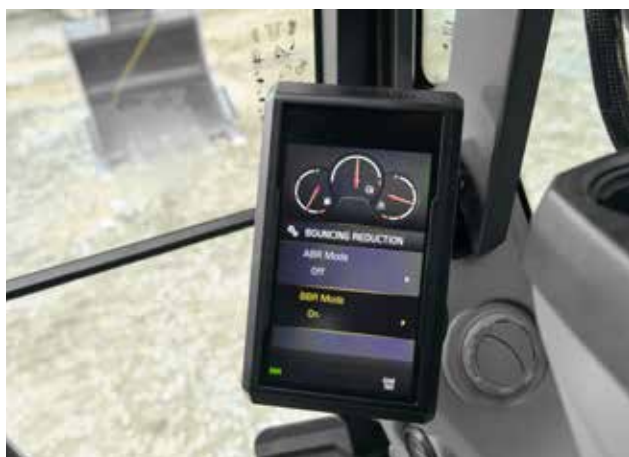
Visibilità completa

L'operatore gode di una visibilità eccezionale grazie a telecamere posteriori e laterali. Inoltre, il sistema opzionale Volvo Smart View utilizza telecamere anteriori, posteriori e laterali per fornire una visione in tempo reale della macchina, e rendere così più sicure le manovre di rotazione, soprattutto in spazi ristretti.



Spostamento più agevole

La nuova tecnologia di riduzione dei sobbalzi del braccio e dell'avambraccio riduce le sollecitazioni sulla macchina, in modo da rendere il lavoro dell'operatore più confortevole e produttivo. Lo sterzo a leva (Comfort Drive Control) contribuisce a ridurre ulteriormente l'affaticamento e consente all'operatore di guidare la macchina utilizzando le rotelle del joystick al posto dei pedali.



Eccellente personalizzazione

Grazie alla personalizzazione delle impostazioni, tra cui la selezione dello schema di comando preferito sul display, l'operatore può prepararsi in breve tempo a iniziare la giornata di lavoro. La nuova funzionalità di "pressione prolungata" sul joystick consente all'operatore di impostare ulteriori comandi di scelta rapida. Inoltre, grazie al joystick L8 l'operatore può impostare comandi di scelta rapida per funzioni idrauliche prioritarie.





SICUREZZA, DENTRO E FUORI

Gli operatori possono accedere alla torretta in tutta sicurezza e tranquillità, grazie al nuovo accesso laterale a 3 punti sul lato destro. Caratteristiche ormai rinomate, come gli agevoli punti di accesso, le lamiere antiscivolo imbullonate, i mancorrenti ad alta visibilità e la spaziosa cabina Volvo Care Cab, ergonomica e silenziosa, garantiscono i più alti livelli di comfort e sicurezza per l'operatore.

Maggiore versatilità

Sfrutta al meglio il tuo escavatore con la nostra gamma di attrezzature appositamente progettate, studia per operare in perfetta sintonia con la tua macchina. Personalizza la tua macchina EC250E con accessori Volvo di qualità, adatti alle tue esigenze, per formare un'unica unità solida e affidabile che offre migliori cicli produttivi e consumi di carburante più contenuti.

Benne di produttività

Le benne Volvo sono lo strumento perfetto per ottenere la massima produttività durante lo scavo e la movimentazione in tutte le condizioni. Sia che si lavori con materiali morbidi, medi o duri, le nostre benne offrono una lunga durata e sono dotate di parti di consumo originali Volvo. Le varianti per impieghi gravosi forniscono prestazioni ottimali quando si scava in materiali compatti.



Demolizioni agevoli

Disponibili con una gamma completa di strumenti, i demolitori idraulici della serie HB sono progettati per essere un abbinamento perfetto per la tua macchina Volvo. Alimentati dal flusso idraulico ausiliario costante della macchina, i demolitori sono configurati in base ai pesi specifici delle macchine Volvo e sono completamente compatibili con attacchi rapidi Volvo per un cambio rapido, sicuro e semplice degli attacchi.



Scava con qualsiasi angolazione

Aumenta la produttività e scava con qualsiasi angolazione. La compatibilità con i tiltrotator SMP®, OilQuick®, Steelwrist®, Engcon® e Rototilt® offre la flessibilità necessaria per lavori di costruzione precisi. Il sistema di predisposizione dotato dalla fabbrica ti permette di controllare sia l'escavatore che il tiltrotator tramite i joystick originali, con le informazioni presentate sul display principale.



Stai al fresco

Un nuovo layout di raffreddamento aumenta del 10% la capacità di raffreddamento delle attrezzature idrauliche, con conseguente miglioramento delle prestazioni di queste ultime.



SMP®: SMP è un marchio registrato di SMP Parts AB / OilQuick®: OilQuick è un marchio registrato di OilQuick AB / Steelwrist®: Steelwrist è un marchio registrato di Steelwrist AB / Engcon®: Engcon è un marchio registrato di Engcon Holding AB / Rototilt®: Rototilt è un marchio registrato di Rototilt Group AB



COLLEGAMENTO SEMPLICE

Scopri la nostra gamma di attacchi rapidi Volvo, incluso il nuovo attacco rapido Steelwrist® Auto Connect, che consente il collegamento rapido e semplice delle attrezzature idrauliche dalla cabina in tutta comodità e sicurezza. L'attacco rapido è in grado di fornire una portata di 300 litri al minuto di olio idraulico direttamente all'attrezzatura.

Minori costi di manutenzione

Durevole nel design, il nuovo EC250E è pronto ad affrontare le applicazioni più difficili. La macchina offre livelli di affidabilità eccezionali e, grazie a caratteristiche che includono l'auto-rigenerazione del motore, componenti rinforzati ed esigenze di manutenzione ridotte, puoi contare sull'EC250E per massimizzare i tempi di attività mantenendo al minimo i costi di manutenzione.

Meno requisiti di manutenzione

Il nuovo sistema elettroidraulico richiede meno tubi flessibili, riducendo così la necessità di raccordi, minimizzando la necessità di manutenzione e aumentando l'affidabilità. Gli intervalli di sostituzione dell'olio motore e del filtro dell'olio motore sono stati raddoppiati a 1 000 ore, garantendo ulteriormente che il tempo e i costi di manutenzione siano ridotti al minimo.

Riempimento UREA più semplice

La nuova protezione paraspruzzi sul serbatoio dell'UREA contribuisce a renderne più semplice e veloce il riempimento, riducendo anche il rischio di fuoriuscite e conseguenti corrosioni.



All'altezza della sfida

Costruita per offrire una resistenza e una durata eccezionali, questa macchina di produzione per impieghi gravosi è dotata di un robusto sottocarro con telaio folle rinforzato, maglie dei cingoli e rulli inferiori. La tiranteria della benna rinforzata con nastro d'acciaio, il carter inferiore della torretta per impieghi gravosi opzionale e le piastre antiusura imbullonate facilmente sostituibili all'estremità dell'avambraccio garantiscono il successo dell'escavatore anche nei cantieri più difficili.





POTENZIATO DALL'ECCELLENZA

Con una coppia incredibilmente elevata a rpm basso, il nuovo motore Volvo D8M è il prodotto di una collaudata tecnologia di motori sviluppata negli anni da Volvo per garantire un'affidabilità superiore. Il motore è dotato di tecnologia di auto-rigenerazione, mentre il minimo automatico del motore e l'auto-spegnimento riducono il consumo di carburante inutile e l'usura.

Incrementa i tuoi guadagni

Volvo si adopera per apportare valore aggiunto alla tua attività. Offrirti una macchina di prima classe è solo il primo passo. Il nostro portafoglio di prodotti e servizi è progettato per sostenere le prestazioni della macchina e aumentarne la redditività.

Ogni componente è importante

Mantieni elevata la produttività e la disponibilità operativa della macchina utilizzando la nostra gamma di ricambi approvati, testati e subito pronti, tutti coperti dalla garanzia Volvo. Solo utilizzando i ricambi originali Volvo puoi proteggere il tuo investimento, estendere la durata utile della macchina e garantire prestazioni durature.



Mantieni le prestazioni

Mantieni la massima efficienza con la manutenzione programmata e proteggi le tue macchine con la nostra gamma di opzioni di manutenzione e riparazione flessibili.



Reportistica efficiente

Impara a conoscere le tue macchine con un esauriente portafoglio di rapporti, studiato per aiutarti ad agire e aumentare la redditività della tua attività. Forniti dal sistema telematico CareTrack, il Productivity Report (Rapporto sulla produttività), il Fuel Efficiency Report (Rapporto sull'efficienza dei consumi) e il Summary Report (Rapporto riepilogativo) forniscono una panoramica facilmente comprensibile delle condizioni e delle prestazioni della macchina.



Monitoraggio della macchina ancora più agevole

Estendi al massimo l'operatività della macchina e riduci i costi di riparazione grazie al sistema telematico CareTrack. Scegli se vuoi essere tu a tenere traccia della macchina o se vuoi affidare questo compito a Volvo attraverso Active Care. Il Volvo Uptime Center assicura un monitoraggio della macchina 24 ore su 24, 7 giorni su 7, fornendo rapporti settimanali e avvertendoti quando sono necessari interventi di manutenzione preventiva.





OTTIENI IL MASSIMO DALLA TUA MACCHINA

Se da un lato l'efficienza e l'affidabilità della macchina contribuiscono ovviamente in modo fondamentale alla riduzione dei costi, all'aumento della sicurezza e all'ottimizzazione della produttività, dall'altro sono le prestazioni dell'operatore a fare la differenza. A tale scopo offriamo un'ampia gamma di iniziative di formazione per aiutare gli operatori a sfruttare pienamente le potenzialità dei loro escavatori Volvo.

Più efficienza, meno costi

Migliorate la vostra produttività

- Stabilità senza pari
- Tempo di risposta migliorato **NOVITÀ**
- Priorità braccio/rotazione e braccio/traslazione **NOVITÀ**
- Velocità di abbassamento del braccio regolabile **NOVITÀ**
- App Dig Assist, supportate da Volvo Co-Pilot
- Volvo Active Control: raddoppia la produttività

Comodità d'uso

- Riduzione dei sobbalzi del braccio e dell'avambraccio **NOVITÀ**
- Comfort Drive Control: sterzo a joystick **NOVITÀ**
- Pulsante di scelta rapida "a pressione prolungata" **NOVITÀ**
- Configurazione comandi selezionabile
- Volvo Care Cab: massimi livelli di comfort

Sicurezza, dentro e fuori

- Accesso laterale alla struttura superiore attraverso 3 punti di appoggio sul lato destro **NOVITÀ**
- Gradini antidrucciolo imbullonati, corrimano ad alta visibilità
- Cabina ROPS, a basso rumore/vibrazioni
- Telecamere posteriore e laterale, Volvo Smart View
- Funzioni perimetro di rotazione, limiti di altezza/profondità (Volvo Active Control)

Maggiore versatilità

- Attacco rapido Steelwrist® Auto Connect **NOVITÀ**
- Preparazione dalla fabbrica per sistemi di controllo tiltrotator SMP®, OilQuick®, Steelwrist®, Engcon® e Rototilt® **NOVITÀ**
- 10% in più di capacità di raffreddamento delle attrezzature idrauliche **NOVITÀ**
- Gamma di benne e demolitori Volvo compatibili
- Sistema di gestione delle attrezzature: 32 attrezzature memorizzate

Minori costi di manutenzione

- Meno tubi flessibili idraulici: ridotta necessità di raccordi/olio **NOVITÀ**
- Protezione paraspruzzi sul serbatoio dell'AdBlue **NOVITÀ**
- Intervalli di sostituzione dell'olio del motore e del filtro dell'olio di 1 000 ore **NOVITÀ**
- Rigenerazione automatica del motore **NOVITÀ**
- Filtri raggruppati, facilmente accessibili da terra
- Telaio folle rinforzato, maglie dei cingoli, rulli inferiori

Servizi Volvo: per una maggiore redditività

- Programma di formazione operatore
- Productivity Report (Rapporto sulla produttività), Fuel Efficiency Report (Rapporto sull'efficienza dei consumi), Summary Report (Rapporto riepilogativo)
- Volvo Active Care: monitoraggio della macchina 24/7
- Ricambi originali Volvo
- Contratti di manutenzione e riparazione



Per un netto miglioramento dell'efficienza dei consumi, non puoi che scegliere l'EC250E Hybrid.

Fino al 10% in più di efficienza dei consumi

- Motore Volvo D8M **NOVITÀ**
- Impianto elettroidraulico di nuova generazione **NOVITÀ**
- Modalità ECO
- Modalità di funzionamento selezionabili
- Funzione braccio flottante
- Ritorno al minimo e spegnimento motore automatici



Volvo EC250E in dettaglio

Motore

I motori diesel Volvo di nuova generazione utilizzano la tecnologia V-ACT (Volvo Advanced Combustion Technology) per ridurre le emissioni e mantenere alte le prestazioni e l'efficienza dei consumi. Il motore è dotato di iniettori di precisione ad alta pressione, turbocompressore e intercooler aria-aria, nonché di dispositivi di controllo elettronici che ottimizzano le prestazioni della macchina.

Motore	Volvo	D8M
Potenza massima a	giri/min	1 600
Netta, ISO 9249/SAE J1349	kW	167
	CV	224
Lorda, ISO 14396/SAE J1995	kW	168
	CV	225
Coppia max	Nm	1 166
a regime motore	giri/min	1 350
N. di cilindri		6
Cilindrata	l	7,7
Alesaggio	mm	110
Corsa	mm	135

Impianto elettrico

L'impianto elettrico ad alta capacità è ben protetto. Spinotti di cablaggio stagni, a doppia chiusura, proteggono i contatti dall'ossidazione. I relè principali e le elettrovalvole sono schermati per prevenire danni. L'interruttore generale viene fornito di serie.

Tensione	V	24
Batterie	V	2 x 12
Capacità della batteria	Ah	170
Alternatore	V/A	28 / 120
Motorino d'avviamento	V - kW	24 - 5,5

Sottocarro

Il telaio inferiore è dotato di un robusto telaio a X. Le maglie dei cingoli ingrassate e sigillate sono di serie.

Pattini cingoli		2 x 51
Passo delle maglie	mm	190
Larghezza pattini	mm	600 / 700 / 800 / 900
Larghezza pattini, tripla costola	mm	600 / 700 / 800 / 900
Larghezza pattini, tripla costola (HD)	mm	600
Larghezza pattini, doppia costola	mm	600 / 700
Rulli inferiori		2 x 9
Rulli superiori		2 x 2

Sistema di rotazione

Il sistema di rotazione utilizza motori a pistoni assiali che azionano un riduttore epicicloidale per la massima coppia. Il freno automatico di mantenimento e la valvola anti-shock sono di serie.

Velocità massima di rotazione	giri/min	11,7
Coppia di rotazione max.	kNm	91,7

Sistema di traslazione

Ogni cingolo è azionato da un motore di traslazione automatico a due velocità. I freni dei cingoli sono multidisco, a molla e rilascio idraulico. Motore di traslazione, freni e ingranaggi planetari sono ben protetti all'interno del telaio del cingolo.

Sforzo di trazione max. alla barra	kN	217
Velocità massima su strada (bassa)	Km/h	3,5
Velocità massima su strada (alta)	Km/h	5,5
Pendenza superabile	°	35

Cabina

La cabina operatore consente un facile accesso grazie a un'ampia apertura dello sportello. La cabina è sostenuta da supporti a smorzamento idraulico che riducono il livello delle vibrazioni e degli urti. Questa ammortizzazione, unitamente ai pannelli fonoassorbenti, riduce sensibilmente la rumorosità in cabina. La cabina offre un'eccellente visibilità a 360 gradi. Il parabrezza anteriore può facilmente scorrere nel tetto, mentre la parte inferiore del cristallo anteriore può essere rimossa e riposta nella portiera.

Se questa macchina è dotata di condizionatore aria si utilizza il refrigerante tipo R134a. Contiene gas fluorurato a effetto serra R134a, potenziale di riscaldamento globale 1,430 t equivalenti di CO₂

Impianto idraulico

L'impianto idraulico, denominato anche "modalità di lavoro a rilevazione automatica" è stato progettato per offrire un'alta produttività, un'elevata capacità di scavo, manovre di alta precisione e un elevato risparmio di carburante. Il sistema di sommatore, che include priorità di manovra del braccio, dell'avambraccio e di rotazione e il sistema di rigenerazione del braccio, dell'avambraccio e della benna, garantisce ottime prestazioni.

Pompa principale, 2 pompe a pistoni assiali a cilindrata variabile

Portata massima	l/min	2 x 240
-----------------	-------	---------

Pompa pilota (a ingranaggi)

Portata massima	l/min	20,3
-----------------	-------	------

Impostazione valvola di sovrappressione

Attrezzature	MPa	33,3 / 36,3
--------------	-----	-------------

Circuito di traslazione	MPa	36,3
-------------------------	-----	------

Circuito di rotazione	MPa	27,9
-----------------------	-----	------

Circuito pilota	MPa	3,9
-----------------	-----	-----

Motori idraulici

Di traslazione: motore a pistoni assiali a cilindrata variabile con freno meccanico

Di rotazione: motore a pistoni assiali a cilindrata fissa con freno meccanico

Cilindri idraulici

Braccio monolitico		2
Alesaggio x corsa	ø x mm	135 x 1 345
Braccio in 2 pezzi		2
Alesaggio x corsa	ø x mm	160 x 1 230
Avambraccio		1
Alesaggio x corsa	ø x mm	140 x 1 665
Benna		1
Alesaggio x corsa	ø x mm	130 x 1 150
Benna per braccio LR		1
Alesaggio x corsa	ø x mm	100 x 865

Capacità di rifornimento

Serbatoio carburante	l	472
Serbatoio DEF/AdBlue®	l	50
Impianto idraulico, totale	l	385
Serbatoio idraulico	l	215
Olio motore	l	30
Liquido di raffreddamento motore	l	44
Riduttore di rotazione	l	5,9
Riduttore di trazione	l	2 x 5

Livello sonoro

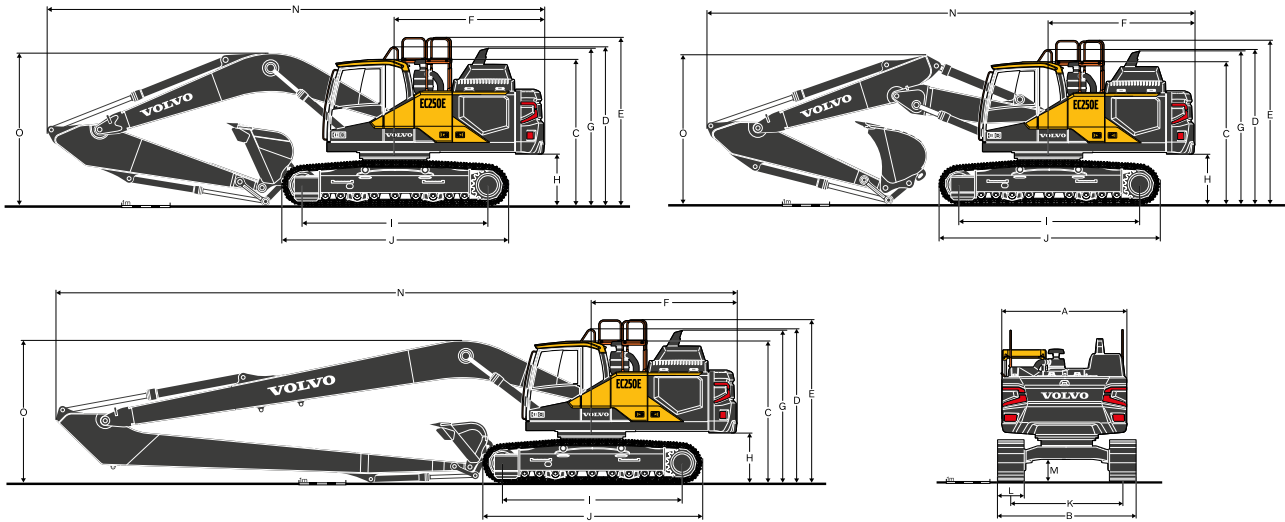
Livello di pressione acustica in cabina secondo la normativa ISO 6396

L _{pA}	dB	70
-----------------	----	----

Livello sonoro esterno conforme alla normativa ISO 6395 e alla direttiva UE sulla rumorosità (2000/14/CE)

L _{WA}	dB	104
-----------------	----	-----

Caratteristiche



Descrizione	Unità	EC250EL			EC250ENL			EC250EL/EC250ENL			EC250ELR
Braccio	m	6,0			6,0			Da 5,95 m in 2 sezioni			10,2
Avambraccio	m	2,5	2,97	3,6	2,5	2,97	3,6	2,5	2,97	3,6	7,85
A. Larghezza complessiva della torretta	mm	2 890	2 890	2 890	2 890	2 890	2 890	2 890	2 890	2 890	2 890
B. Larghezza complessiva	mm	3 190	3 190	3 190	2 990	2 990	2 990	3 190 / 2 990	3 190 / 2 990	3 190 / 2 990	3 190
C. Altezza complessiva della cabina	mm	3 045	3 045	3 045	3 045	3 045	3 045	3 045	3 045	3 045	3 045
D. Altezza complessiva del mancorrente	mm	3 310	3 310	3 310	3 310	3 310	3 310	3 310	3 310	3 310	3 310
E. Altezza complessiva del parapetto (non piegato)	mm	3 515	3 515	3 515	3 515	3 515	3 515	3 515	3 515	3 515	3 515
E'. Altezza totale del corrimano/parapetto (ripiegati)	mm	3 035	3 035	3 035	3 035	3 035	3 035	3 035	3 035	3 035	3 035
F. Ingombro di rotazione posteriore	mm	3 075	3 075	3 075	3 075	3 075	3 075	3 075	3 075	3 075	3 155
G. Altezza complessiva del diffusore	mm	3 135	3 135	3 135	3 135	3 135	3 135	3 135	3 135	3 135	3 135
H. Luce da terra al contrappeso *	mm	1 045	1 045	1 045	1 045	1 045	1 045	1 045	1 045	1 045	1 045
I. Passo	mm	3 850	3 850	3 850	3 850	3 850	3 850	3 850	3 850	3 850	3 850
J. Lunghezza cingoli	mm	4 650	4 650	4 650	4 650	4 650	4 650	4 650	4 650	4 650	4 650
K. Carreggiata cingoli	mm	2 590	2 590	2 590	2 390	2 390	2 390	2 590 / 2 390	2 590 / 2 390	2 590 / 2 390	2 590
L. Larghezza pattini	mm	600	600	600	600	600	600	600	600	600	600
M. Altezza minima dal terreno *	mm	470	470	470	470	470	470	470	470	470	470
N. Lunghezza complessiva	mm	10 310	10 230	10 300	10 310	10 230	10 300	10 260	10 225	10 230	14 520
O. Altezza complessiva del braccio	mm	3 330	3 110	3 330	3 330	3 110	3 330	3 265	3 185	3 405	3 080

* Senza costola

Braccio in 2 sezioni

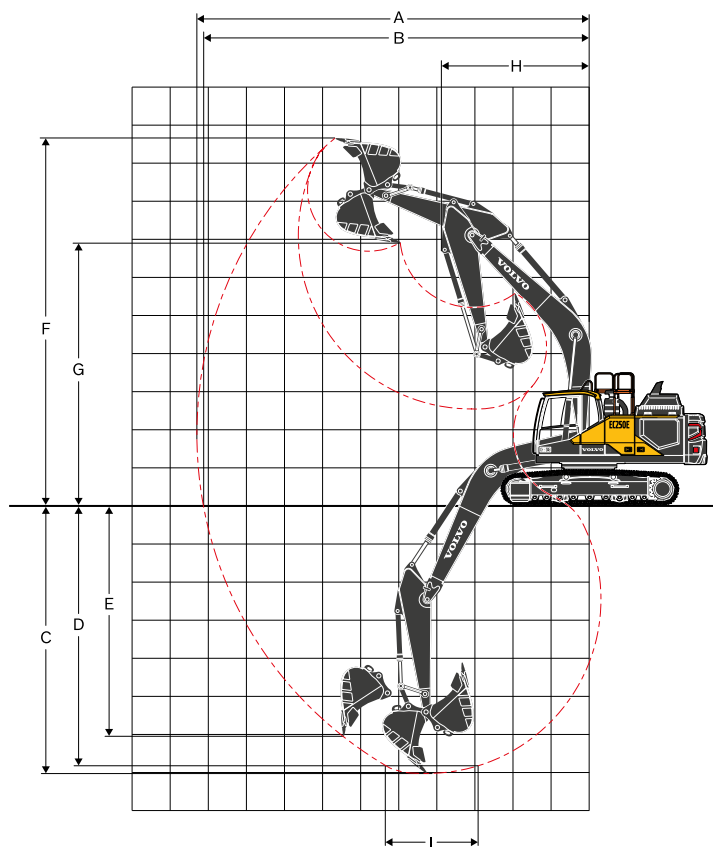
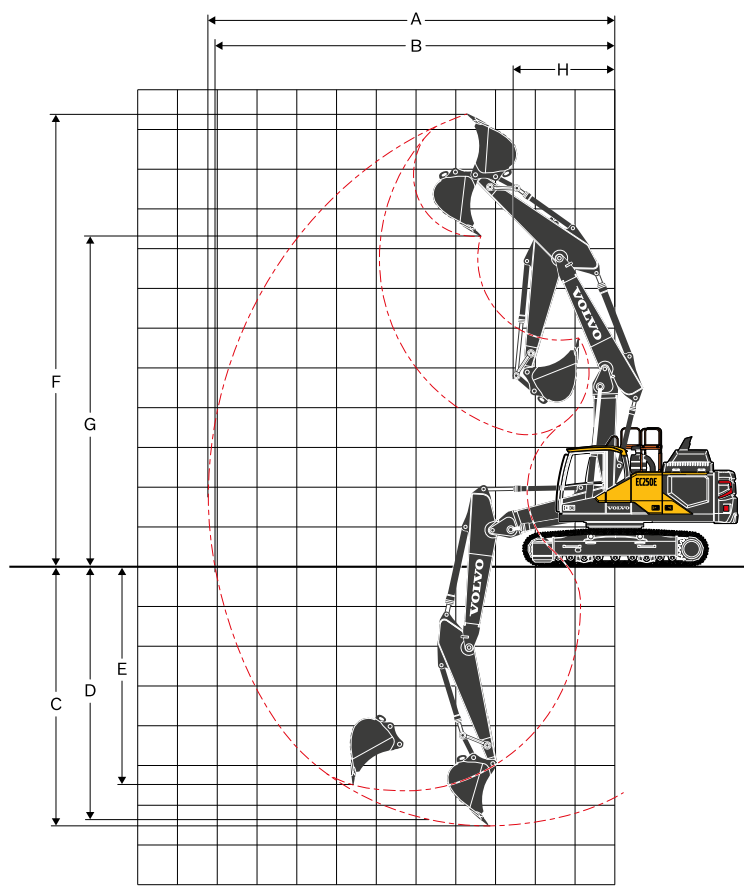
DIMENSIONI

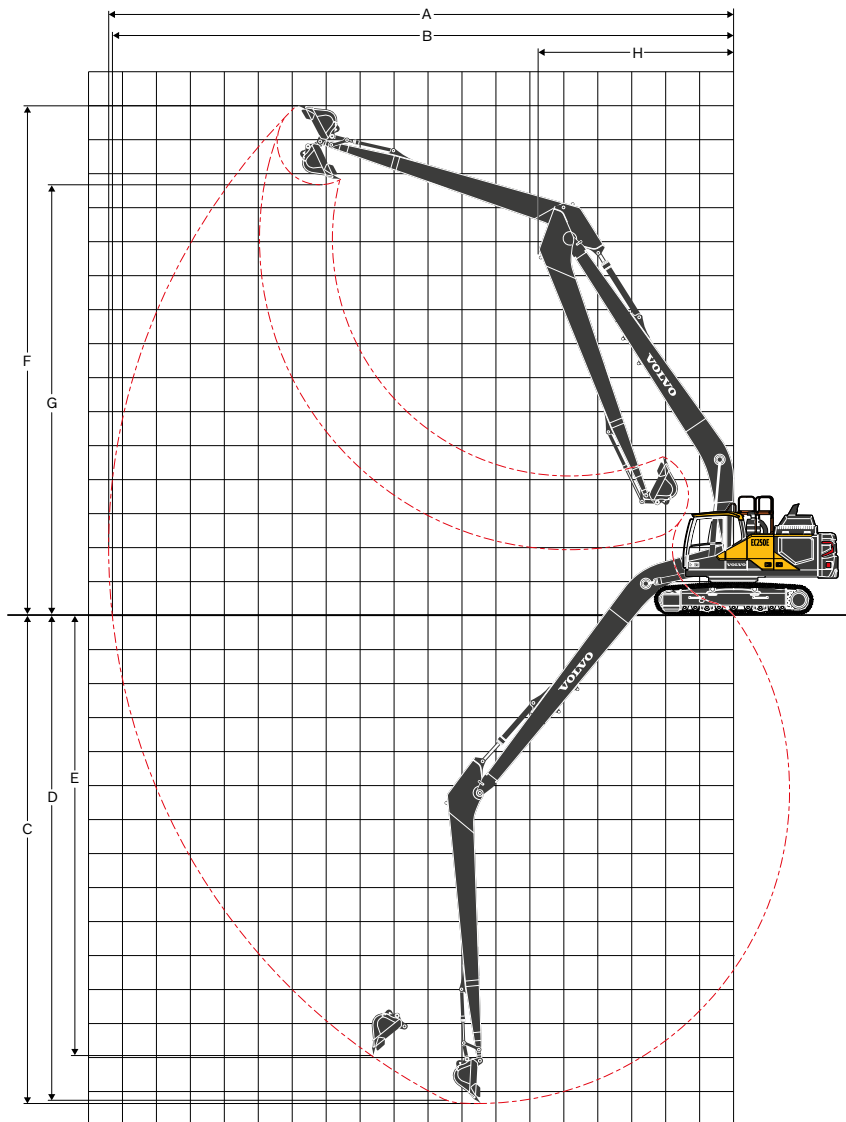
Braccio						Avambraccio						
Descrizione	Unità			2 pezzi	Long Reach	Descrizione	Unità				Long Reach	
Braccio	m	6,0 GP	6,0 HD	5,95	10,2	Avambraccio	m	2,5 HD_S	2,97 GP_S	2,97 HD_S	3,6 GP_S	7,85
Lunghezza	mm	6 220	6 220	6 170	10 420	Lunghezza	mm	3 580	4 050	4 050	4 715	8 960
Altezza	mm	1 750	1 750	1 510	1 525	Altezza	mm	995	995	995	1 000	1 190
Larghezza	mm	725	725	725	725	Larghezza	mm	510	510	510	510	385
Peso	kg	2 230	2 355	2 835	3 025	Peso	kg	1 210	1 245	1 300	1 335	1 630

* Compreso cilindro, tubazione e perno, escluso perno cilindro braccio.

* Compreso cilindro, tirante e perno

Caratteristiche





RANGE DI LAVORO

Descrizione	Unità	EC250EL / EC250ENL						EC250ELR
Braccio	m	6,0			Da 5,95 m in 2 sezioni			10,2
Avambraccio	m	2,5	2,97	3,6	2,5	2,97	3,6	7,85
A. Sbraccio massimo	mm	9 960	10 340	10 810	9 970	10 365	10 855	18 305
B. Sbraccio massimo al suolo	mm	9 775	10 160	10 640	9 785	10 190	10 685	18 210
C. Profondità massima di scavo	mm	6 590	7 060	7 690	6 125	6 565	7 135	14 350
D. Profondità massima di scavo (2,44 m con fondo livellato)	mm	6 375	6 855	7 470	6 020	6 465	7 040	14 240
E. Profondità massima di scavo su parete verticale	mm	5 265	5 520	5 805	4 910	5 290	5 765	12 470
F. Altezza massima di taglio	mm	9 620	9 685	9 645	11 140	11 390	11 625	14 890
G. Altezza massima di scarico	mm	6 610	6 710	6 730	7 925	8 190	8 445	12 580
H. Ingombro di rotazione anteriore minimo	mm	3 915	3 890	3 890	2 785	2 550	2 715	5 720

CAPACITÀ DI SCAVO CON BENNA AD ATTACCO DIRETTO

Raggio della benna		mm	1 620	1 620	1 620	1 620	1 620	1 620	1 248
Forza di strappo	Normale	SAE J1179	kN	145	145	145	145	145	68
	Power Boost		kN	157	157	157	157	157	68
	Normale	ISO 6015	kN	166	166	166	166	166	77
	Power Boost		kN	181	181	181	181	181	77
Forza di strappo	Normale	SAE J1179	kN	132	114	102	132	114	43
	Power Boost		kN	143	124	111	143	124	43
	Normale	ISO 6015	kN	136	118	105	136	118	43
	Power Boost		kN	148	128	114	148	128	43
Angolo di rotazione della benna		°	177	177	177	177	177	177	178

Caratteristiche

PESI E PRESSIONE AL SUOLO DELLA MACCHINA

Descrizione	Larghezza pattini	Peso operativo	Pressione al suolo	Larghezza complessiva	Peso operativo	Pressione al suolo	Larghezza complessiva
	mm	kg	kPa	mm	kg	kPa	mm
EC250EL							
		Braccio 6,0 m (GP), avambraccio 2,97 m (GP), 1 200 kg /benna 1,14 m³, contrappeso 4 950 kg			Braccio 6,0 m (HD), avambraccio 2,97 m (HD), 1 200 kg /benna 1,14 m³, contrappeso 4 950 kg		
Tripla costola	600	26 830	53,0	3 190	27 010	53,4	3 190
	600 (HD)	27 070	53,5	3 190	27 250	53,8	3 190
	700	27 130	45,9	3 290	27 310	46,2	3 290
	800	27 420	40,6	3 390	27 600	40,9	3 390
	900	27 730	36,5	3 490	27 910	36,8	3 490
Doppia costola	600	27 050	53,4	3 290	27 230	53,8	3 190
	700	27 390	46,4	3 290	27 570	46,7	3 290
		Braccio 5,95 m (2 sezioni), avambraccio 2,97 m (GP), 1 200 kg /benna 1,14 m³, contrappeso 4 950 kg			Braccio 5,95 m (2 sezioni), avambraccio 2,97 m (HD), 1 200 kg /benna 1,14 m³, contrappeso 4 950 kg		
Tripla costola	600	27 440	54,2	3 190	27 490	54,3	3 190
	600 (HD)	27 680	54,7	3 190	27 730	54,8	3 190
	700	27 740	47,0	3 290	27 790	47,1	3 290
	800	28 030	41,5	3 390	28 080	41,6	3 390
	900	28 340	37,3	3 490	28 390	37,4	3 490
Doppia costola	600	27 660	54,6	3 290	27 710	54,7	3 190
	700	28 000	47,4	3 290	28 050	47,5	3 290
EC250ENL							
		Braccio 6,0 m (GP), avambraccio 2,97 m (GP), 1 200 kg /benna 1,14 m³, contrappeso 4 950 kg			Braccio 6,0 m (HD), avambraccio 2,97 m (HD), 1 200 kg /benna 1,14 m³, contrappeso 4 950 kg		
Tripla costola	600	26 750	52,8	2 990	26 920	53,2	2 990
	600 (HD)	26 990	53,3	2 990	27 160	53,7	2 990
	700	27 050	45,8	3 090	27 220	46,1	3 090
	800	27 340	40,5	3 190	27 510	40,8	3 190
	900	27 650	36,4	3 290	27 820	36,6	3 290
Doppia costola	600	26 970	53,3	2 990	27 140	53,6	2 990
	700	27 310	46,2	3 090	27 480	46,5	3 090
		Braccio 5,95 m (2 sezioni), avambraccio 2,97 m (GP), 1 200 kg /benna 1,14 m³, contrappeso 4 950 kg			Braccio 5,95 m (2 sezioni), avambraccio 2,97 m (HD), 1 200 kg /benna 1,14 m³, contrappeso 4 950 kg		
Tripla costola	600	27 360	54,0	2 990	27 410	54,1	2 990
	600 (HD)	27 600	54,5	2 990	27 650	54,6	2 990
	700	27 660	46,8	3 090	27 710	46,9	3 090
	800	27 950	41,4	3 190	28 000	41,5	3 190
	900	28 260	37,2	3 290	28 310	37,3	3 290
Doppia costola	600	27 580	54,5	2 990	27 630	54,6	2 990
	700	27 920	47,3	3 090	27 970	47,4	3 090
EC250ELR							
		Braccio 10,2 m (LR), avambraccio 7,85 m (LR), 452 kg/benna 0,52 m³, contrappeso 6 200 kg					
Tripla costola	600	28 570	57,6	3 190			
	600 (HD)	28 810	56,9	3 190			
	800	29 160	44,1	3 390			
	900	29 470	39,6	3 490			

GUIDA ALLA SELEZIONE DELLA BENNA

Tipo di benna		Capacità	Larghezza di taglio	Peso	Denti	EC250EL						EC250ENL					
						Pattino 600 mm, contrappeso 4 950 kg						Pattino 600 mm, contrappeso 4 950 kg					
						Braccio GP da 6,0 m			Braccio da 5,95 m (2 sezioni)			Braccio GP da 6,0 m			Braccio da 5,95 m (2 sezioni)		
						L	mm	kg	EA	2,5 m	2,97 m	3,6 m	2,5 m	2,97 m	3,6 m	2,5 m	2,97 m
Benna ad attacco diretto	Uso generale	560	600	800	3	C	C	C	C	C	C	C	C	C	C	C	C
		620	750	823	3	C	C	C	C	C	C	C	C	C	C	C	C
		770	900	983	4	C	C	C	C	C	C	C	C	C	C	C	C
		950	1090	1012	4	C	C	C	C	C	C	C	C	C	C	C	C
		1140	1240	1179	5	C	C	C	C	C	C	C	C	C	C	C	C
		1320	1390	1196	5	C	C	C	C	C	C	C	C	C	C	C	C
		1450	1490	1249	5	C	C	C	C	C	C	C	C	C	B	C	B
		1510	1540	1294	5	C	C	C	C	C	C	C	C	C	B	C	B
	1760	1740	1435	6	C	B	B	C	B	A	B	B	A	B	A	X	
	Heavy Duty	560	600	870	3	D	D	D	D	D	D	D	D	D	D	D	D
		620	750	880	3	D	D	D	D	D	D	D	D	D	D	D	D
		1140	1240	1200	5	D	D	D	D	D	D	D	D	D	D	D	D
		1320	1390	1289	5	D	D	D	D	D	D	D	D	C	D	D	C
		1510	1540	1377	5	D	D	C	D	D	B	C	C	B	C	B	B
1760		1740	1533	6	C	B	A	B	B	A	B	A	B	B	A	X	
Benna ad attacco diretto (interfaccia UQC)	Uso generale	560	600	800	3	C	C	C	C	C	C	C	C	C	C	C	C
		620	750	823	3	C	C	C	C	C	C	C	C	C	C	C	C
		770	900	983	4	C	C	C	C	C	C	C	C	C	C	C	C
		950	1090	1012	4	C	C	C	C	C	C	C	C	C	C	C	C
		1140	1240	1179	5	C	C	C	C	C	C	C	C	C	B	C	B
		1320	1390	1196	5	C	C	C	C	C	B	C	B	B	C	B	A
		1450	1490	1249	5	C	C	B	C	B	B	B	B	A	B	B	x
		1510	1540	1294	5	C	B	A	C	B	A	B	B	x	B	A	x
	1760	1740	1435	6	B	A	x	B	A	x	A	x	x	A	x	x	
	Heavy Duty	560	600	870	3	D	D	D	D	D	D	D	D	D	D	D	D
		620	750	880	3	D	D	D	D	D	D	D	D	D	D	D	D
		1140	1240	1200	5	D	D	D	D	D	C	D	D	B	D	C	B
		1320	1390	1289	5	D	C	B	D	C	B	C	B	A	C	B	A
		1510	1540	1377	5	C	B	A	C	B	A	B	A	x	B	A	x
1760		1740	1533	6	B	A	x	A	A	x	A	x	x	A	x	x	

Per la configurazione del braccio e dell'avambraccio a sbraccio lungo, Volvo consiglia di utilizzare una benna da 0,52 m³ (0,68 yd³)

Per le benne e le attrezzature più adatte all'applicazione, consulta il tuo concessionario Volvo.

I consigli sono a puro scopo indicativo, sulla base delle condizioni di esercizio tipiche.

Capacità della benna conforme a norma ISO 7451, a colmo con angolo di scivolamento 1:1.

Densità massima del materiale

A	1 200~1 300 kg/m ³	Carbone, caliche, scisto
B	1 400~1 600 kg/m ³	Terra bagnata e argilla, calcare, arenaria
C	1 700~1 800 kg/m ³	Granito, sabbia bagnata, roccia brillante
D	> 1 900 kg/m ³	Fango bagnato, minerale ferroso
X	Sconsigliato	

Caratteristiche

CAPACITÀ DI SOLLEVAMENTO DELL'EC250EL

Capacità di sollevamento in corrispondenza dell'estremità dell'avambraccio senza benna.

Per la capacità di sollevamento inclusa la benna, è sufficiente sottrarre il peso effettivo della benna ad attacco diretto o della benna ad attacco rapido dai seguenti valori.

	Punto di sollevamento	1,5 m		3,0 m		4,5 m		6,0 m		7,5 m		9,0 m		Sbraccio massimo			
		Longit. UC	Trasv. UC	Longit. UC	Trasv. UC	Longit. UC	Trasv. UC	Longit. UC	Trasv. UC	Longit. UC	Trasv. UC	Longit. UC	Trasv. UC	Longit. UC	Trasv. UC	m	
Braccio: 6,0 m Avambraccio: 2,5 m Pattino: 600 mm Contrappeso: 4 950 kg	7,5 m	kg						*6 890	*6 890					*6 940	*6 940	6,1	
	6,0 m	kg						*6 900	*6 900					*6 930	5 540	7,2	
	4,5 m	kg					*9 320	*9 320	*7 740	7 250	*7 100	5 140		6 960	4 720	7,9	
	3,0 m	kg					*12 020	10 510	*8 950	6 930	7 430	5 000		6 400	4 320	8,3	
	1,5 m	kg					*14 100	9 930	*10 090	6 630	7 270	4 850		6 230	4 180	8,3	
	0 m	kg					*14 870	9 690	9 960	6 440	7 150	4 750		6 400	4 270	8,1	
	-1,5 m	kg			*10 440	*10 440	*14 660	9 650	9 880	6 370	7 120	4 720		7 000	4 650	7,6	
	-3,0 m	kg			*18 690	*18 690	*13 560	9 750	9 940	6 430				8 450	5 550	6,7	
	-4,5 m	kg			*14 940	*14 940	*10 900	10 030						*9 080	8 030	5,2	
Braccio: 6,0 m Avambraccio: 2,97 m Pattino: 600 mm Contrappeso: 4 950 kg	7,5 m	kg												*6 080	*6 080	6,6	
	6,0 m	kg						*6 330	*6 330	*6 390	5 300			*5 830	5 120	7,7	
	4,5 m	kg					*8 430	*8 430	*7 220	*7 220	*6 670	5 210		*5 860	4 420	8,3	
	3,0 m	kg					*11 140	10 720	*8 490	7 020	*7 280	5 050		6 010	4 070	8,6	
	1,5 m	kg					*13 500	10 070	*9 740	6 700	7 300	4 890		5 850	3 940	8,7	
	0 m	kg			*5 020	*5 020	*14 680	9 730	9 990	6 470	7 160	4 760		5 980	4 000	8,5	
	-1,5 m	kg	*6 670	*6 670	*10 700	*10 700	*14 820	9 620	9 860	6 360	7 090	4 690		6 470	4 310	8,0	
	-3,0 m	kg	*12 360	*12 360	*17 780	*17 780	*14 040	9 670	9 880	6 370				7 610	5 020	7,2	
	-4,5 m	kg			*16 720	*16 720	*12 000	9 880						*8 940	6 810	5,8	
Braccio: 6,0 m Avambraccio: 3,6 m Pattino: 600 mm Contrappeso: 4 950 kg	7,5 m	kg												*5 040	*5 040	7,2	
	6,0 m	kg								*5 650	5 400			*4 900	4 640	8,2	
	4,5 m	kg						*6 430	*6 430	*6 060	5 270			*4 950	4 060	8,8	
	3,0 m	kg			*15 760	*15 760	*9 850	*9 850	*7 750	7 110	*6 750	5 090	*5 650	3 830	*5 180	3 750	9,1
	1,5 m	kg					*12 490	10 210	*9 130	6 740	7 320	4 890	5 560	3 730	5 400	3 630	9,2
	0 m	kg			*7 080	*7 080	*14 150	9 740	9 990	6 460	7 140	4 730		5 490	3 660	9,0	
	-1,5 m	kg	*6 800	*6 800	*10 800	*10 800	*14 740	9 540	9 810	6 300	7 030	4 630		5 870	3 900	8,5	
	-3,0 m	kg	*11 030	*11 030	*16 000	*16 000	*14 400	9 520	9 760	6 260	7 020	4 620		6 730	4 440	7,7	
	-4,5 m	kg	*16 340	*16 340	*18 580	*18 580	*12 990	9 660	*9 600	6 360				*8 610	5 690	6,5	
-6,0 m	kg					*9 450	*9 450						*9 390	*9 390	4,5		
Braccio: 6,0 m Avambraccio: 2,5 m Pattino: 800 mm Contrappeso: 4 950 kg	7,5 m	kg						*6 880	*6 880					*6 930	*6 930	6,1	
	6,0 m	kg						*6 890	*6 890					*6 910	5 640	7,2	
	4,5 m	kg					*9 310	*9 310	*7 730	7 390	*7 070	5 240		*7 040	4 810	7,9	
	3,0 m	kg					*11 980	10 690	*8 920	7 050	7 580	5 090		6 530	4 400	8,3	
	1,5 m	kg					*14 050	10 090	*10 050	6 750	7 410	4 940		6 350	4 250	8,3	
	0 m	kg					*14 800	9 840	10 150	6 550	7 290	4 830		6 520	4 340	8,1	
	-1,5 m	kg			*10 440	*10 440	*14 590	9 790	10 060	6 470	7 250	4 790		7 130	4 720	7,6	
	-3,0 m	kg			*18 580	*18 580	*13 480	9 890	*10 090	6 520				8 610	5 640	6,7	
	-4,5 m	kg			*14 840	*14 840	*10 830	10 170						*9 020	8 150	5,2	
Braccio: 6,0 m Avambraccio: 2,97 m Pattino: 800 mm Contrappeso: 4 950 kg	7,5 m	kg												*6 050	*6 050	6,6	
	6,0 m	kg						*6 280	*6 280	*6 330	5 370			*5 800	5 180	7,7	
	4,5 m	kg					*8 390	*8 390	*7 170	*7 170	*6 620	5 280		*5 830	4 470	8,3	
	3,0 m	kg					*11 080	10 890	*8 430	7 120	*7 220	5 120		*6 070	4 110	8,6	
	1,5 m	kg					*13 410	10 200	*9 660	6 780	7 420	4 940		5 940	3 970	8,7	
	0 m	kg			*4 990	*4 990	*14 580	9 850	10 150	6 540	7 270	4 810		6 070	4 040	8,5	
	-1,5 m	kg	*6 640	*6 640	*10 660	*10 660	*14 700	9 740	10 020	6 430	7 200	4 740		6 570	4 350	8,0	
	-3,0 m	kg	*12 320	*12 320	*17 740	*17 740	*13 930	9 780	10 030	6 440				7 720	5 070	7,2	
	-4,5 m	kg			*16 570	*16 570	*11 890	10 000						*8 850	6 880	5,8	

1. Macchina in modalità "Fine Mode-F" (Power Boost) per le capacità di sollevamento. 2. I carichi sopra riportati sono conformi alle norme SAE J1097 e ISO 10567 relative alle capacità di sollevamento degli escavatori idraulici. 3. I carichi nominali non superano l'87% della capacità di sollevamento idraulico o il 75% del carico di ribaltamento. 4. I carichi nominali contrassegnati con un asterisco (*) sono limitati dalla capacità idraulica piuttosto che dal carico di ribaltamento.

CAPACITÀ DI SOLLEVAMENTO DELL'EC250EL

Capacità di sollevamento in corrispondenza dell'estremità dell'avambraccio senza benna.

Per la capacità di sollevamento inclusa la benna, è sufficiente sottrarre il peso effettivo della benna ad attacco diretto o della benna ad attacco rapido dai seguenti valori.

	Punto di sollevamento	1,5 m		3,0 m		4,5 m		6,0 m		7,5 m		9,0 m		Sbraccio massimo		
		Longit. UC	Trasv. UC	Longit. UC	Trasv. UC	Longit. UC	Trasv. UC	Longit. UC	Trasv. UC	Longit. UC	Trasv. UC	Longit. UC	Trasv. UC	Longit. UC	Trasv. UC	m
Braccio: 6,0 m Avambraccio: 3,6 m Pattino: 800 mm Contrappeso: 4 950 kg	7,5 m kg													*5 040	*5 040	7,2
	6,0 m kg									*5 640	5 500			*4 900	4 730	8,2
	4,5 m kg							*6 420	*6 420	*6 050	5 380			*4 950	4 140	8,8
	3,0 m kg			*15 730	*15 730	*9 830	*9 830	*7 730	7 250	*6 730	5 190	*5 650	3 900	*5 180	3 820	9,1
	1,5 m kg					*12 450	10 390	*9 100	6 860	7 470	4 980	5 670	3 800	5 510	3 690	9,2
	0 m kg			*7 080	*7 080	*14 100	9 900	*10 160	6 570	7 280	4 810			5 600	3 730	9,0
	-1,5 m kg	*6 800	*6 800	*10 800	*10 800	*14 670	9 690	10 000	6 400	7 170	4 710			5 980	3 960	8,5
	-3,0 m kg	*11 030	*11 030	*16 000	*16 000	*14 330	9 670	9 950	6 360	7 160	4 700			6 850	4 510	7,7
	-4,5 m kg	*16 340	*16 340	*18 470	*18 470	*12 920	9 810	*9 550	6 460					*8 560	5 770	6,5
	-6,0 m kg					*9 380	*9 380							*9 330	*9 330	4,5
Braccio: 5,95 m (2 sezioni) Avambraccio: 2,5 m Pattino: 600 mm Contrappeso: 4 950 kg	9,0 m kg													*9 630	*9 630	4,2
	7,5 m kg					*9 810	*9 810	*8 570	7 430					*8 030	7 170	6,1
	6,0 m kg					*10 060	*10 060	*9 010	7 400					*7 530	5 420	7,2
	4,5 m kg					*12 130	11 170	*9 600	7 150	7 520	5 040			6 880	4 610	7,9
	3,0 m kg					*13 960	10 350	*10 360	6 810	7 370	4 900			6 330	4 220	8,3
	1,5 m kg					*14 790	9 760	10 090	6 510	7 210	4 760			6 160	4 090	8,3
	0 m kg					*14 170	9 530	9 890	6 330	7 100	4 660			6 350	4 190	8,1
	-1,5 m kg			*10 240	*10 240	*12 510	9 530	*9 680	6 280	7 100	4 660			*6 880	4 580	7,6
	-3,0 m kg					*9 730	9 680	*7 470	6 380					*6 010	5 510	6,7
	Braccio: 5,95 m (2 sezioni) Avambraccio: 2,97 m Pattino: 600 mm Contrappeso: 4 950 kg	9,0 m kg					*7 830	*7 830							*6 870	*6 870
7,5 m kg						*7 800	*7 800	*7 460	*7 460					*5 960	*5 960	6,6
6,0 m kg						*7 990	*7 990	*8 300	7 510	*6 470	5 180			*5 660	4 950	7,7
4,5 m kg				*16 230	*16 230	*11 400	11 380	*9 190	7 240	7 580	5 090			*5 640	4 270	8,3
3,0 m kg						*13 370	10 550	*10 040	6 880	7 400	4 930			*5 820	3 930	8,7
1,5 m kg						*14 620	9 860	10 140	6 540	7 210	4 760			5 750	3 810	8,7
0 m kg						*14 490	9 520	9 880	6 320	7 080	4 640			5 890	3 880	8,5
-1,5 m kg				*10 490	*10 490	*13 190	9 450	9 780	6 230	7 030	4 590			6 390	4 200	8,0
-3,0 m kg						*10 790	9 550	*8 290	6 280					*6 120	4 930	7,2
Braccio: 5,95 m (2 sezioni) Avambraccio: 3,6 m Pattino: 600 mm Contrappeso: 4 950 kg		9,0 m kg													*5 510	*5 510
	7,5 m kg							*6 460	*6 460					*4 960	*4 960	7,3
	6,0 m kg							*6 830	*6 830	*6 280	5 320			*4 780	4 510	8,2
	4,5 m kg			*7 580	*7 580	*8 160	*8 160	*8 090	7 400	*7 370	5 190			*4 790	3 940	8,8
	3,0 m kg					*12 480	10 850	*9 560	7 010	7 480	5 000	5 610	3 750	*4 970	3 640	9,2
	1,5 m kg					*14 170	10 040	10 240	6 620	7 260	4 800	5 510	3 650	5 310	3 520	9,2
	0 m kg			*6 890	*6 890	*14 630	9 560	9 910	6 340	7 080	4 640	5 430	3 580	5 410	3 570	9,0
	-1,5 m kg			*10 640	*10 640	*13 860	9 380	9 740	6 190	6 990	4 550			5 790	3 810	8,6
	-3,0 m kg			*15 820	*15 820	*11 980	9 410	*9 120	6 180	*6 730	4 570			*6 220	4 360	7,8
	-4,5 m kg					*8 710	*8 710	*6 450	6 330							6,6

1. Macchina in modalità "Fine Mode-F" (Power Boost) per le capacità di sollevamento. 2. I carichi sopra riportati sono conformi alle norme SAE J1097 e ISO 10567 relative alle capacità di sollevamento degli escavatori idraulici. 3. I carichi nominali non superano l'87% della capacità di sollevamento idraulico o il 75% del carico di ribaltamento. 4. I carichi nominali contrassegnati con un asterisco (*) sono limitati dalla capacità idraulica piuttosto che dal carico di ribaltamento.

Caratteristiche

CAPACITÀ DI SOLLEVAMENTO DELL'EC250ENL

Capacità di sollevamento in corrispondenza dell'estremità dell'avambraccio senza benna.

Per la capacità di sollevamento inclusa la benna, è sufficiente sottrarre il peso effettivo della benna ad attacco diretto o della benna ad attacco rapido dai seguenti valori.

	Punto di sollevamento	1,5 m		3,0 m		4,5 m		6,0 m		7,5 m		9,0 m		Sbraccio massimo		
		Longit. UC	Trasv. UC	Longit. UC	Trasv. UC	Longit. UC	Trasv. UC	Longit. UC	Trasv. UC	Longit. UC	Trasv. UC	Longit. UC	Trasv. UC	Longit. UC	Trasv. UC	m
Braccio: 6,0 m Avambraccio: 2,5 m Pattino: 600 mm Contrappeso: 4 950 kg	7,5 m kg							*6 890	*6 890					*6 940	6 750	6,1
	6,0 m kg							*6 900	*6 900					*6 930	5 110	7,2
	4,5 m kg					*9 320	*9 320	*7 740	6 670	*7 100	4 740			6 940	4 350	7,9
	3,0 m kg					*12 020	9 560	*8 950	6 360	7 410	4 600			6 380	3 970	8,3
	1,5 m kg					*14 100	9 000	*10 090	6 070	7 250	4 450			6 210	3 840	8,3
	0 m kg					*14 870	8 760	9 930	5 880	7 130	4 350			6 380	3 910	8,1
	-1,5 m kg			*10 440	*10 440	*14 660	8 730	9 850	5 810	7 100	4 320			6 980	4 260	7,6
	-3,0 m kg			*18 690	17 210	*13 560	8 820	9 910	5 870					8 420	5 080	6,7
	-4,5 m kg			*14 940	*14 940	*10 900	9 090							*9 080	7 320	5,2
Braccio: 6,0 m Avambraccio: 2,97 m Pattino: 600 mm Contrappeso: 4 950 kg	7,5 m kg													*6 080	6 040	6,6
	6,0 m kg							*6 330	*6 330	*6 390	4 900			*5 830	4 720	7,7
	4,5 m kg					*8 430	*8 430	*7 220	6 780	*6 670	4 810			*5 860	4 070	8,3
	3,0 m kg					*11 140	9 760	*8 490	6 450	*7 280	4 650			5 990	3 740	8,6
	1,5 m kg					*13 500	9 130	*9 740	6 130	7 280	4 480			5 830	3 610	8,7
	0 m kg			*5 020	*5 020	*14 680	8 800	9 960	5 910	7 140	4 360			5 960	3 670	8,5
	-1,5 m kg	*6 670	*6 670	*10 700	*10 700	*14 820	8 700	9 830	5 800	7 070	4 300			6 450	3 940	8,0
	-3,0 m kg	*12 360	*12 360	*17 780	17 030	*14 040	8 750	9 850	5 810					7 590	4 600	7,2
	-4,5 m kg			*16 720	*16 720	*12 000	8 950							*8 940	6 220	5,8
Braccio: 6,0 m Avambraccio: 3,6 m Pattino: 600 mm Contrappeso: 4 950 kg	7,5 m kg													*5 040	*5 040	7,2
	6,0 m kg									*5 650	4 990			*4 900	4 290	8,2
	4,5 m kg							*6 430	*6 430	*6 060	4 870			*4 950	3 740	8,8
	3,0 m kg			*15 760	*15 760	*9 850	*9 850	*7 750	6 530	*6 750	4 680	5 640	3 520	*5 180	3 450	9,1
	1,5 m kg					*12 490	9 270	*9 130	6 170	7 300	4 490	5 540	3 420	5 380	3 330	9,2
	0 m kg			*7 080	*7 080	*14 150	8 810	9 960	5 900	7 120	4 330			5 470	3 360	9,0
	-1,5 m kg	*6 800	*6 800	*10 800	*10 800	*14 740	8 610	9 780	5 740	7 010	4 230			5 850	3 560	8,5
	-3,0 m kg	*11 030	*11 030	*16 000	*16 000	*14 400	8 600	9 730	5 700	7 000	4 220			6 710	4 060	7,7
	-4,5 m kg	*16 340	*16 340	*18 580	17 010	*12 990	8 740	*9 600	5 800					*8 610	5 190	6,5
-6,0 m kg					*9 450	9 110							*9 390	9 050	4,5	
Braccio: 5,95 m (2 sezioni) Avambraccio: 2,5 m Pattino: 600 mm Contrappeso: 4 950 kg	9,0 m kg													*9 630	*9 630	4,2
	7,5 m kg					*9 810	*9 810	*8 570	6 830					*8 030	6 600	6,1
	6,0 m kg					*10 060	*10 060	*9 010	6 810					*7 530	4 980	7,2
	4,5 m kg					*12 130	10 180	*9 600	6 570	7 500	4 630			6 860	4 230	7,9
	3,0 m kg					*13 960	9 390	*10 360	6 230	7 350	4 500			6 310	3 870	8,3
	1,5 m kg					*14 790	8 810	10 060	5 940	7 190	4 350			6 150	3 740	8,3
	0 m kg					*14 170	8 600	9 860	5 760	7 080	4 260			6 330	3 830	8,1
	-1,5 m kg			*10 240	*10 240	*12 510	8 590	*9 680	5 710	7 080	4 260			*6 880	4 190	7,6
	-3,0 m kg					*9 730	8 740	*7 470	5 810					*6 010	5 030	6,7
Braccio: 5,95 m (2 sezioni) Avambraccio: 2,97 m Pattino: 600 mm Contrappeso: 4 950 kg	9,0 m kg					*7 830	*7 830							*6 870	*6 870	5,0
	7,5 m kg					*7 800	*7 800	*7 460	6 990					*5 960	5 840	6,6
	6,0 m kg					*7 990	*7 990	*8 300	6 910	*6 470	4 760			*5 660	4 560	7,7
	4,5 m kg			*16 230	*16 230	*11 400	10 390	*9 190	6 650	7 560	4 680			*5 640	3 920	8,3
	3,0 m kg					*13 370	9 580	*10 040	6 300	7 380	4 520			*5 820	3 600	8,7
	1,5 m kg					*14 620	8 910	10 110	5 970	7 190	4 350			5 730	3 480	8,7
	0 m kg					*14 490	8 590	9 850	5 750	7 060	4 230			5 870	3 550	8,5
	-1,5 m kg			*10 490	*10 490	*13 190	8 520	9 750	5 660	7 010	4 190			6 370	3 830	8,0
	-3,0 m kg					*10 790	8 620	*8 290	5 710					*6 120	4 500	7,2
Braccio: 5,95 m (2 sezioni) Avambraccio: 3,6 m Pattino: 600 mm Contrappeso: 4 950 kg	9,0 m kg													*5 510	*5 510	5,8
	7,5 m kg							*6 460	*6 460					*4 960	*4 960	7,3
	6,0 m kg							*6 830	*6 830	*6 280	4 900			*4 780	4 150	8,2
	4,5 m kg			*7 580	*7 580	*8 160	*8 160	*8 090	6 810	*7 370	4 780			*4 790	3 620	8,8
	3,0 m kg					*12 480	9 870	*9 560	6 430	7 460	4 590	5 590	3 430	*4 970	3 330	9,2
	1,5 m kg					*14 170	9 090	10 210	6 050	7 240	4 390	5 490	3 340	5 290	3 220	9,2
	0 m kg			*6 890	*6 890	*14 630	8 620	9 880	5 770	7 060	4 230	5 410	3 270	5 390	3 260	9,0
	-1,5 m kg			*10 640	*10 640	*13 860	8 450	9 710	5 620	6 970	4 150			5 780	3 470	8,6
	-3,0 m kg			*15 820	*15 820	*11 980	8 480	*9 120	5 610	*6 730	4 170			*6 220	3 970	7,8
-4,5 m kg					*8 710	8 680	*6 450	5 760							6,6	

1. Macchina in modalità "Fine Mode-F" (Power Boost) per le capacità di sollevamento. 2. I carichi sopra riportati sono conformi alle norme SAE J1097 e ISO 10567 relative alle capacità di sollevamento degli escavatori idraulici. 3. I carichi nominali non superano l'87% della capacità di sollevamento idraulico o il 75% del carico di ribaltamento. 4. I carichi nominali contrassegnati con un asterisco (*) sono limitati dalla capacità idraulica piuttosto che dal carico di ribaltamento.

CAPACITÀ DI SOLLEVAMENTO EC250ELR

Capacità di sollevamento in corrispondenza dell'estremità dell'avambraccio senza benna.

Per la capacità di sollevamento inclusa la benna, è sufficiente sottrarre il peso effettivo della benna ad attacco diretto o della benna ad attacco rapido dai seguenti valori.

	Punto di sollevamento	0 m		1,5 m		3,0 m		4,5 m		6,0 m		7,5 m		9,0 m	
		Longit. UC	Trasv. UC	Longit. UC	Trasv. UC	Longit. UC	Trasv. UC	Longit. UC	Trasv. UC	Longit. UC	Trasv. UC	Longit. UC	Trasv. UC	Longit. UC	Trasv. UC
Braccio: 10,2 m LR Avambraccio: 7,85 m LR Pattino: 800 mm Contrappeso: 6 200 kg	3,0 m kg					*4 270	*4 270	*7 550	*7 550	*5 480	*5 480	*4 410	*4 410	*3 750	*3 750
	1,5 m kg					*1 460	*1 460	*5 150	*5 150	*6 700	6 630	*5 160	4 910	*4 260	3 790
	0 m kg					*1 550	*1 550	*3 490	*3 490	*7 670	5 950	*5 820	4 460	*4 720	3 490
	-1,5 m kg			*1 510	*1 510	*2 010	*2 010	*3 370	*3 370	*6 290	5 510	*6 330	4 130	*5 100	3 240
	-3,0 m kg	*2 080	*2 080	*2 070	*2 070	*2 550	*2 550	*3 690	*3 690	*5 980	5 260	6 410	3 910	4 970	3 060
	-4,5 m kg	*2 510	*2 510	*2 640	*2 640	*3 140	*3 140	*4 200	*4 200	*6 260	5 150	6 270	3 780	4 850	2 950
	-6,0 m kg	*3 000	*3 000	*3 230	*3 230	*3 790	*3 790	*4 860	*4 860	*6 880	5 130	6 220	3 740	4 790	2 900
	-7,5 m kg	*3 530	*3 530	*3 850	*3 850	*4 500	*4 500	*5 660	*5 660	*7 790	5 190	6 240	3 750	4 800	2 900
	-9,0 m kg			*4 530	*4 530	*5 290	*5 290	*6 610	*6 610	*7 920	5 310	6 330	3 830	4 850	2 950
	-10,5 m kg					*6 190	*6 190	*7 790	*7 790	*7 150	5 510	*5 790	3 970	*4 780	3 060
-12,0 m kg							*7 560	*7 560	*5 990	5 790	*4 860	4 190	*3 950	3 260	
	Punto di sollevamento	10,5 m		12,0 m		13,5 m		15,0 m		16,5 m		Sbraccio massimo		m	
		Longit. UC	Trasv. UC	Longit. UC	Trasv. UC	Longit. UC	Trasv. UC	Longit. UC	Trasv. UC	Longit. UC	Trasv. UC	Longit. UC	Trasv. UC		
Braccio: 10,2 m LR Avambraccio: 7,85 m LR Pattino: 800 mm Contrappeso: 6 200 kg	13,5 m kg											*1 090	*1 090	12,4	
	12,0 m kg					*1 160	*1 160					*1 030	*1 030	13,7	
	10,5 m kg					*1 740	*1 740					*990	*990	14,7	
	9,0 m kg					*2 100	*2 100	*1 360	*1 360			*980	*980	15,5	
	7,5 m kg			*2 360	*2 360	*2 330	*2 330	*1 790	*1 790			*970	*970	16,1	
	6,0 m kg			*2 540	*2 540	*2 450	2 320	*2 120	1 850	*1 010	*1 010	*990	*990	16,5	
	4,5 m kg	*2 970	*2 970	*2 760	2 750	*2 610	2 210	*2 430	1 780	*1 370	*1 370	*1 010	*1 010	16,8	
	3,0 m kg	*3 320	3 240	*3 010	2 590	*2 780	2 100	*2 620	1 700	*1 600	1 380	*1 050	*1 050	17,0	
	1,5 m kg	*3 670	3 010	*3 260	2 430	*2 970	1 980	2 590	1 620	*1 740	1 330	*1 110	*1 110	17,0	
	0 m kg	*4 000	2 790	*3 500	2 270	2 980	1 870	2 510	1 540	*1 750	1 280	*1 190	*1 190	16,9	
	-1,5 m kg	4 160	2 610	3 430	2 140	2 880	1 770	2 440	1 480	*1 570	1 240	*1 290	1 210	16,7	
	-3,0 m kg	4 010	2 480	3 320	2 040	2 800	1 700	2 390	1 430			*1 430	1 240	16,3	
	-4,5 m kg	3 920	2 380	3 250	1 970	2 750	1 650	2 360	1 400			*1 610	1 290	15,8	
	-6,0 m kg	3 870	2 340	3 210	1 930	2 730	1 630	*2 020	1 400			*1 870	1 390	15,1	
	-7,5 m kg	3 860	2 330	3 210	1 930	2 740	1 640					*2 260	1 540	14,2	
-9,0 m kg	3 910	2 380	3 270	1 980							*2 890	1 780	13,0		
-10,5 m kg	*3 970	2 480									*3 410	2 180	11,6		
-12,0 m kg											*3 530	2 940	9,7		

1. Macchina in modalità "Fine Mode-F" (Power Boost) per le capacità di sollevamento. 2. I carichi sopra riportati sono conformi alle norme SAE J1097 e ISO 10567 relative alle capacità di sollevamento degli escavatori idraulici. 3. I carichi nominali non superano l'87% della capacità di sollevamento idraulico o il 75% del carico di ribaltamento. 4. I carichi nominali contrassegnati con un asterisco (*) sono limitati dalla capacità idraulica piuttosto che dal carico di ribaltamento.

Equipaggiamento

EQUIPAGGIAMENTO STANDARD

Motore

Motore diesel a 4 tempi con turbocompressore, raffreddamento ad acqua, iniezione diretta e intercooler, conforme ai requisiti della normativa UE Stage V

Filtro dell'aria con indicatore

Riscaldatore dell'aria aspirata

Prefiltro a ciclone

Spegnimento elettrico del motore

Filtro del carburante e separatore d'acqua

Pompa di rifornimento carburante: 50 l/min, con arresto automatico

Alternatore, 80 A

Sistema di comando elettrico/elettronico

Sistema di comando modalità avanzata

Sistema di autodiagnosi

Indicazione stato macchina

Controllo potenza rilevamento regime motore

Sistema di ritorno al minimo automatico

Incremento di potenza a pulsante unico

Funzione avviamento/arresto di sicurezza

Schermo LCD a colori regolabile

Sezionatore principale

Circuito prevenzione riavviamento motore

Luci LED ad alta capacità:

- 2 montati sul telaio

- 1 montata sul braccio

Batterie, 2 x 12 V/170 A

Motorino di avviamento, 24 V/5,5 kW

Telaio

Accesso con corrimano

Cassetta porta attrezzi

Lamiere antiscivolo in metallo punzonato

Contrappeso:

4 950 kg

6 200 kg a sbraccio esteso

Sottocarro

Carter inferiore (per impieghi gravosi)

Regolatori idraulici del cingolo

Articolazione del cingolo ermetica e prelubrificata

Protezione cingoli

Impianto idraulico

Funzione priorità sollevamento braccio/rotazione

Funzione priorità traslazione/braccio (movimento lento)

Comando velocità abbassamento braccio

Valvola antirottura dei tubi flessibili: braccio e avambraccio

Allarme sovraccarico

Impianto idraulico a rilevazione automatica

Sistema di sommatoria

Priorità del braccio

Priorità dell'avambraccio

Priorità di rotazione

Tecnologia per ridurre i consumi di carburante ECO mode

Valvole rigenerazione braccio, avambraccio e benna

Valvole anticatcolpo rotazione

Valvole anticaduta sul braccio ed avambraccio

Sistema di filtraggio multistadio

Ammortizzazione del cilindro

Guarnizioni anticontaminazione cilindro

Valvola idraulica ausiliaria

Motori di traslazione a due marce automatiche

Olio idraulico 46, a lunga durata

EQUIPAGGIAMENTO STANDARD

Cabina e interni

Cabina certificata ROPS (ISO121172)

Montanti a molla in olio silconico e gomma

Pedali e leve comando traslazione

Sedile dell'operatore e consolle di comando a joystick regolabili

Joystick proporzionali con 3 pulsanti

Riscaldamento e condizionatore d'aria, automatico

Antenna flessibile

Radio con spinotto MP3 & USB con Bluetooth

Leva di blocco di sicurezza idraulico

Cabina per tutte le stagioni, insonorizzata, che comprende:

Portabicchieri

Serrature portiere

Cristallo oscurato

Tappetino pavimento

Avvisatore acustico

Ampio vano portaoggetti

Cristallo anteriore sollevabile

Parabrezza inferiore asportabile

Cintura di sicurezza

Cristallo di sicurezza

Parasole anteriore, superiore e posteriore

Parapioggia

Tergicristallo parabrezza con funzione intermittente

Telecamera posteriore

Telecamera laterale

Chiave generale

Pattini cingoli

600 mm a tripla costola

800 mm a sbraccio esteso con costole triple

Equipaggiamento di scavo

Braccio: 6,0 m monoblocco

Avambraccio: 2,97 m

Braccio: monoblocco da 10,2 m, sbraccio esteso

Avambraccio: 7,85 m, sbraccio esteso

Lubrificazione centralizzata manuale

EQUIPAGGIAMENTO OPZIONALE

Motore

Riscaldatore monoblocco: 120 V, 240 V

Prefiltro a bagno d'olio

Riscaldatore a gasolio per refrigerante, 10 kW

Separatore d'acqua con riscaldatore

Spegnimento motore automatico

Ventola con inversione del senso di rotazione

Spegnimento ritardato del motore

Elettrico

Luci di lavoro supplementari (alogene o LED):

3 sulla cabina

1 sul braccio

1 sul contrappeso

Lampeggiatore verde

Allarme traslazione

Antifurto

Lampeggiatore rotante

Connessione intelligente per tiltrotator

Tiltrotator di terza generazione

Dig Assist, connessione intelligente

Sottocarro

Protezione cingoli integrale

Pattini cingoli

700/800/900 mm con costole triple

600 mm HD a tripla costola

600/700 mm con costole doppie

EQUIPAGGIAMENTO OPZIONALE

Impianto idraulico

CDC, Comfort Drive Control
Funzione braccio flottante con HRV
Funzione braccio flottante senza HRV
Sistema di gestione dell'attrezzatura (fino a 32 memorie programmabili)
- Portata variabile e preimpostazione pressione
Martello e cesoia, portata pompa 1 e 2
Filtro aggiuntivo sul ritorno
Condutture idrauliche:
- Inclinazione e rotatore
- Pinza
- Tubatura fuoriuscita olio (scarico)
Attacco rapido conduzioni
Attacco rapido idraulico Volvo S1
Accoppiatore rapido idraulico Volvo S2
Attacco rapido idraulico U25 Volvo
Attacco rapido idraulico S70 Volvo
Attacco rapido idraulico SQ70 55 Volvo
Attacco rapido idraulico SQ70 Volvo
Olio idraulico biodegradabile 46
Olio idraulico, long life 32
Olio idraulico, olio 68 a lunga durata
Pedale di marcia rettilinea

EQUIPAGGIAMENTO OPZIONALE

Cabina e interni

Cabina ad alta visibilità
Sedile riscaldato in tessuto
Sedile rivestito in tessuto, riscaldato e con sospensione pneumatica
Sedile deluxe
Parabrezza anteriore monoblocco e ad alta resistenza (P5A)
Boccaporto superiore
Protezione dalla caduta di oggetti FOG (fissa o incernierata)
Montata sul telaio
Montata sulla cabina
Struttura protettiva contro la caduta di oggetti (FOPS) montata sulla cabina
Volvo Smart View
Kit per fumatori (portacenere e accendisigari)
Rete di sicurezza per parabrezza
Tergicristallo inferiore con comando intermittenza
Kit antivandalismo
Chiave specifica
Pistola di pulizia ad aria

Equipaggiamento di scavo

Braccio: monoblocco 6,0 m, heavy-duty
Braccio: in 2 sezioni da 5,95 m
Braccio: monoblocco da 10,2 m, sbraccio esteso
Avambraccio: 2,5 m HD, 2,97 m HD, 3,6 m
Avambraccio: 7,85 m, sbraccio esteso
Articolazione con occhiello di sollevamento
Comandi macchina
Dig Assist
Volvo Active Control (semiautonoma)
Per maggiori dettagli, consultare la brochure separata

Servizio

Kit attrezzi per la manutenzione quotidiana
Kit attrezzi, completo
Sistema di lubrificazione automatico

SELEZIONE DI EQUIPAGGIAMENTI OPZIONALI VOLVO

Braccio in due pezzi



FOG con apertura a compasso



Pacchetto demolizioni



Tiltrotator



Volvo Smart View



Sterzo a leva Comfort Drive Control



Alcuni prodotti potrebbero non essere disponibili su tutti i mercati. Nell'ambito della nostra politica di continuo perfezionamento tecnico dei prodotti, ci riserviamo il diritto di apportare modifiche alle caratteristiche e al design dei nostri prodotti, senza obbligo di preavviso. Le illustrazioni riportate in questa brochure non raffigurano necessariamente la versione standard della macchina.

V O L V O