



Volvo Construction Equipment

EC250E, EC300E

Volvo Grävmaskiner 24.6-33.9t 218-245hk



Passion för prestanda

Vi på Volvo Construction Equipment tar vårt uppdrag på allvar. Vi utvecklar produkter och tjänster som ökar produktiviteten – vi är övertygade om att vi kan sänka kostnader och öka vinster för våra kunder, branschens experter. Vi ingår i Volvo-koncernen och har en passion för att skapa innovativa lösningar som hjälper dig att arbeta smartare – inte hårdare.

Prester mera

Att få mer gjort med mindre resurser är en av våra ledstjärnor på Volvo Construction Equipment. Vi har sedan länge kombinerat hög produktivitet med låg energiförbrukning, användarvänlighet och hållbarhet. Volvo är helt i en klass för sig när det gäller att sänka livscykelkostnaderna.

Behovsanpassning

Det är viktigt att kunna skapa lösningar som passar olika branschens specifika behov. Sådan innovation kräver ofta avancerad teknik – men det behöver inte alltid vara så. Några av våra bästa idéer är också de enklaste, eftersom de grundar sig på vår gedigna kunskap om våra kunders vardag.



Man lär sig mycket på 180 år

Volvo har genom åren lanserat avancerade lösningar som har revolutionerat användningen av anläggningsmaskiner. Säkerheten är som alla vet Volvos främsta styrka. Att skydda förarna, de som finns runt omkring och att minimera vår miljöpåverkan är kärnvärden som hela tiden formar vår produktutvecklingsfilosofi.

Vi står på din sida

På Volvo ser vi till att ha den bästa personalen, så att vi kan leva upp till varumärkets rykte. Och vi är alltid beredda att snabbt och effektivt hjälpa våra kunder, var de än finns – världen över.

Prestanda är vår passion.



Volvo Trucks



Renault Trucks



Mack Trucks



UD Trucks



Volvo Buses



Volvo Construction Equipment



Volvo Penta



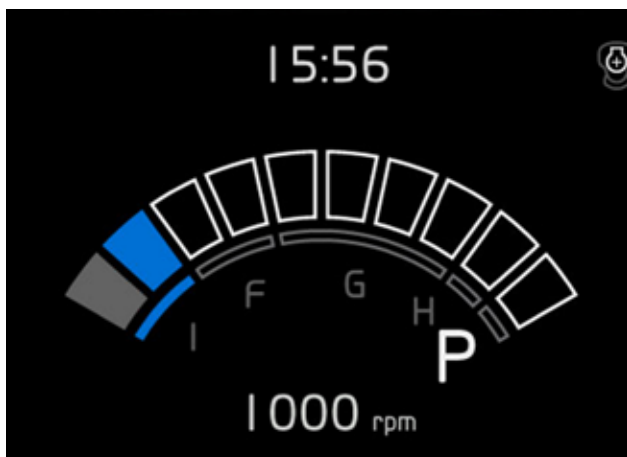
Volvo Financial Services

De gör mer för dig

Volvos steg IV-bandgravare EC250E och EC300E är kraftfulla och effektiva maskiner som är utformade för att minska bränsleförbrukningen och öka din produktivitet. Med avancerad teknik levererar maskinerna en avsevärd förbättring av bränsleekonomin, vilket sparar tid och pengar åt ditt företag. Tryggheten med en Volvo-grävmaskin.

Automatiskt tomgångssystem

Motorvarvtalet minskar till tomgång när reglagen inte har använts på en viss tid (mellan 3 och 20 sekunder). Det minskar bränsleförbrukningen och ljudnivån för de som arbetar i närheten.



Arbetslägen

Volvos integrerade system för arbetslägen omfattar nu läget G4, för optimal bränsleekonomi och maskinprestanda. Du kan välja det bästa läget för den aktuella uppgiften – välj mellan I (Idle), F (Fine), G (General), H (Heavy) och P (Power max).



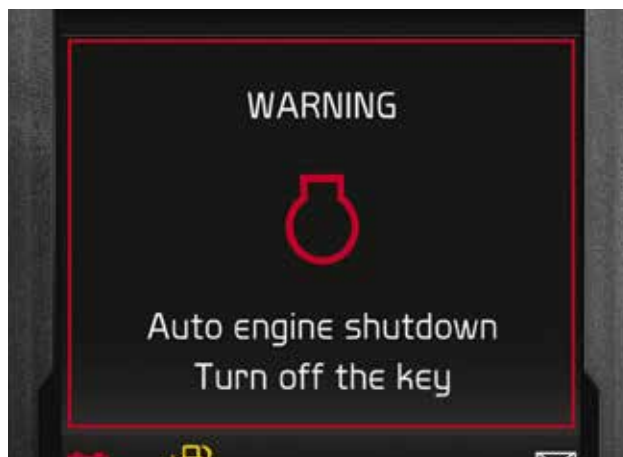
Eco-mätare

Eco-mätaren är en extra mätare som indikerar den momentana bränsleförbrukningen och kan återställas via displayen. Den registrerar bränsleförbrukningen under olika typer av jobb.



Automatisk motoravstängning

E-seriens grävmaskiner har automatisk avstängning av motorn när maskinen inte används. När maskinen har stått orörlig i fem minuter stängs motorn automatiskt av för att minska dina driftkostnader.





ECO- LÄGE

Volvos unika ECO-läge optimerar hydraulsystemet med lägre flödes- och tryckförluster – vilket leder till bättre bränsleeffektivitet utan prestandaförluster i de flesta arbetssituationer. ECO-läget väljs automatiskt, men kan stängas av via knappatsen.



MÄNNISKA- MASKINGRÄNSSNITT

Alla maskingränssnitt – inklusive manöverspakar, knappsats och LCD-skärm – är ergonomiskt placerade och utformade för optimal kontroll och effektivitet. Antalet knappar och strömställare har minskats avsevärt för att göra det enklare och bekvämare för föraren.

Öka din produktivitet

Det är ett faktum att förare arbetar mer effektivt när de får de bästa verktygen för jobbet. Det är därför som EC250E/EC300E, förutom att vara en överlägsen produktionsmaskin, har en ergonomisk design med reglage och knappar idealiskt placerade. Med inbyggd komfort och optimerad kontroll arbetar förarna effektivt och produktivt hela dagen.

Knappsats + genväg

Den optimalt placerade knappsatsen gör att föraren enkelt kan navigera bland alternativen på LCD-skärmen och aktivera maskinens funktioner på ett säkert och enkelt sätt. Kamerafunktionen, luftkonditioneringen och ljusen kan anpassas via en genväg – så att föraren kan välja och spara önskade konfigurationer.



8-tums LCD

Den nya blänkfria färgskärmen på 8 tum visar maskinens status och information för enkel hantering av maskinen. Tack vare en ny knappsats kan föraren enkelt navigera bland olika menyer på skärmen.



Joystick + genvägsknapp

Vindrutetorkare, kamerafunktion, avstängning av ljud eller power max-funktionen kan läggas in på en genvägsknapp i manöverspaken. På så sätt kan föraren lätt kontrollera den valda funktionen genom en enkel knaptryckning.



Bluetooth®

Bluetooth och en handsfreefunktion har lagts till så att föraren bekvämt kan ansluta till trådlösa funktioner.

Avbrottsfri produktivitet

Erfarna och skickliga Volvo-ingenjörer har utvecklat och rigoröst testat motorsystem som uppfyller steg IV/tier 4 final och som levererar den ultimata kombinationen av produktivitet och låg bränsleförbrukning. Dra nytta av Volvos höga vridmoment vid lågt varvtal och upplev överlägsen prestanda och minskad bränsleförbrukning.

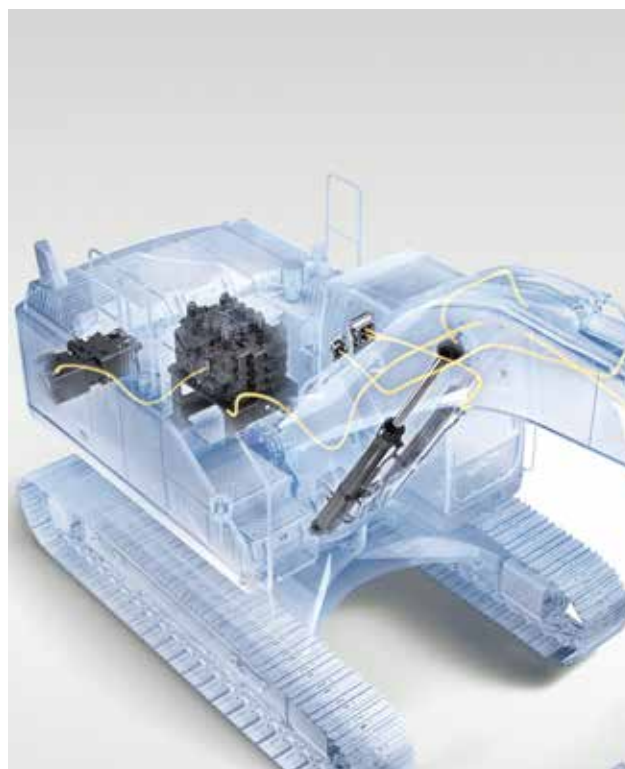
Redskapssystem

Redskapssystemet – som styrs via skärmen – underlättar genom att lagra inställningarna för upp till 20 olika hydraulredskap. Beroende på vilka tillval som är installerade kan hanteringssystemet lagra nominellt flöde och avlastningstryck.



Hydraulik med positivreglering + pumpens ingående vridmoment

Högt pumpflöde tillsammans med det elhydrauliska reglerystemet skapar snabbare respons och cykeltider. Dessutom har EC300E högre ingående vridmoment på pumparna för ännu snabbare cykeltider.



V-ACT (motor och pumpar är anpassade till varandra för att optimera prestandan)

Det är kombinationen av Volvos hållbara D8-motor och intelligent hydraulsystem som gör skillnaden. Större kraft samtidigt som både bränsleförbrukning och utsläpp minskas ger snabbare cykeltider och högre produktivitet.

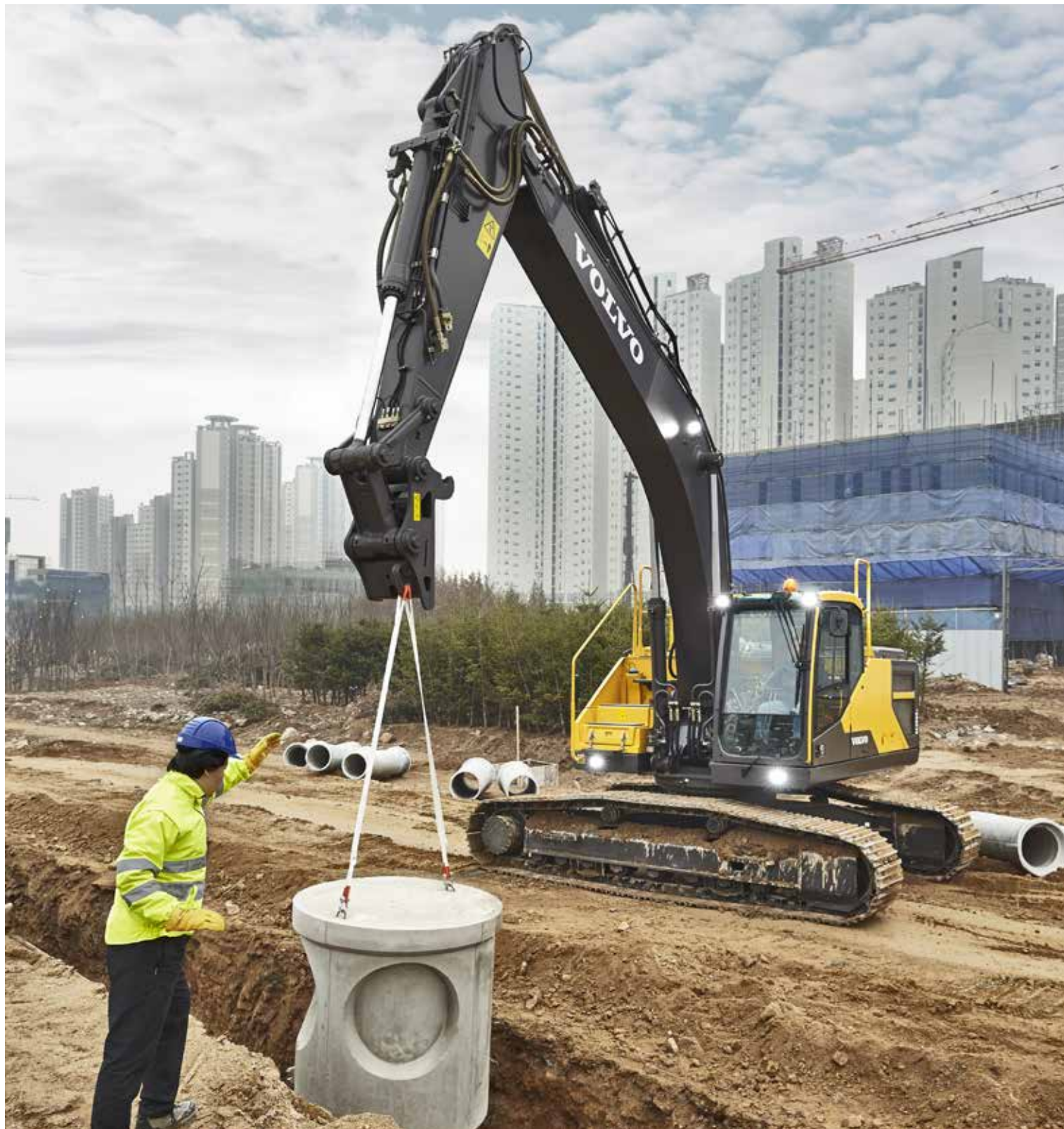


Flytläge för bom

Med bommens flytfunktion kan pumpen för sänkning av bommen sparas eller användas till andra funktioner, vilket ytterligare minskar cykeltiderna. Planeringsarbeten kan också utföras enklare.

Motorns efterbehandlingssystem

Efterbehandlingsmodulen, ACM, styr, övervakar och diagnostiserar efterbehandlingssystemet automatiskt för att säkerställa att utsläppsreglerna efterlevs. Tack vare detta behövs inte längre någon regenerering.



PROPORTIONELLT TVÅPUMPSFLÖDE

Det proportionella tvåpumpsflödet gör det enklare för föraren att förbättra maskinens manövrerbarhet för att uppnå högre kvalitet på arbetet. Den enkla manövreringen gör det lättare att få ett bra jobb gjort snabbare.



FASTBULTADE SLITPLÅTAR

Vid skaftänden, där det mesta av rörelsen och slitaget förekommer, har Volvo slitplåtar som enkelt kan bytas i fält på några timmar – en service som inte kan matchas av konkurrenterna.

Byggd för att hålla

Denna robusta produktionsmaskin är byggd för att jobba på tuffa arbetsplatser – från stenbrott till grävningsarbeten. Med sin robusta, förstärkta struktur med svets sömmar i hög kvalitet har EC250E/EC300E överlägsen styrka och hållbarhet. Du kan lita på Volvos tillförlitlighet.

Extra kraftiga bukplåtar på överbyggnaden

Den extra kraftiga bukplåten skyddar komponenterna i överbyggnaden. Maskinens undersida får ökad hållbarhet och skyddas mot skador från stenar och annat material tack vare de extra kraftiga bukplåtarna.



Förstärkt länksystem för skopan

En ställst förstärker och ger extra stöd och styrka åt skopans länksystem. Den ger långsiktig hållbarhet även i de mest krävande användningsområden.

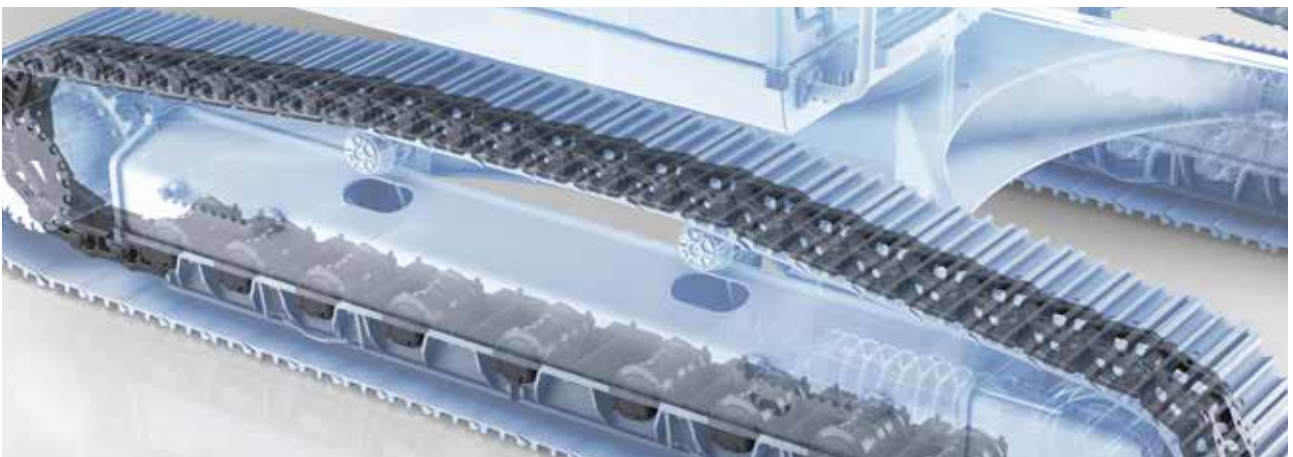


Robust underrede

Styrriamen, kedjelänkarna och underrullarna är förstärkta för att klara av tuffare förhållanden för ökad tålighet och driftsäkerhet vid krävande arbeten.

Robust kedjelänk

Maskinerna har förstärkta kedjelänkar för ökad slittålighet i tuffa applikationer.



Öka din driftstid

På Volvo tycker vi att det ska gå så fort och lätt som möjligt att underhålla din maskin. Därför har våra designers och ingenjörer utvecklat innovativa metoder för att underlätta underhållet. Med stora, breda lucköppningar och grupperade servicepunkter kan kontrollerna utföras snabbare och du kan få ut mesta möjliga av varje arbetsskift.

Skyddsräcken och fastbultade halkskydd

Flera ledstänger och nedfällbara skyddsräcken ger säker och enkel åtkomst till hytten och överbyggnaden. De fastbultade halkskydden ger överlägset fotfäste och bättre säkerhet ombord på maskinen. Skyddsräckena är nedfällbara för att minimera transporthöjden.



Robusta dörrar och gångjärn

Volvos konstruktion har styva sidodörrar med kraftiga handtag, gångjärn och lås för överlägsen hållbarhet.



Verktyslåda

Det stora verktygsförvaringsutrymmet på höger sida är mycket praktiskt för dagligt underhåll.





LUFTKOMPRESSOR

Volvo erbjuder nu ett unikt luftkompressorsystem som tillval. Luftkompressorn med en blåspistol som sitter lättåtkomligt i hytten är ett kraftfullt verktyg och kan användas för att rengöra hytten vid behov.



MATCHANDE REDSKAP

Volvos hållbara redskap är specialbyggda för att fungera i perfekt harmoni med Volvos maskiner, och bildar en enda solid och pålitlig enhet. Med funktioner och egenskaper som passar idealiskt ihop är Volvos redskap som en inbyggd del av den grävmaskin som de är avsedda för.

Mix & match för överlägsna kombinationer

Maximera din produktivitet och lönsamhet med Volvos bandgrävare EC250/EC300E och en mängd hållbara redskap. Öka din mångsidighet, få tillgång till fler arbetsområden och utför många olika uppgifter – samtidigt som du får snabbare cykeltider och utmärkt kontroll.

Skopor – GP/HD/XD

Volvos skopor är det perfekta verktyget för grävning och upplagshantering i alla material från mjuka till medelhårda och hårda. De extra kraftiga skoporna (HD) är avsedda för produktiv grävning i kompakta material. Alla ger maximal produktivitet och lång livslängd samt har Volvos originalsliedelar.



Hydraulhammare HB24, HB36

Hydraulhammarna i HB-serien är optimerade för de specifika vikterna hos Volvo-maskinerna och skräddarsydda för Volvos snabbfästen för snabba, säkra och enkla redskapsbyten. De är tillgängliga med ett heltäckande utbud av verktyg.



Snabbfäste

Volvo erbjuder ett fullt utbud av snabbfästen, inklusive dess dedikerade S-fästen som eliminerar förlust av brytkraft och passar perfekt för Volvos skopor. Volvos universalsnabbfäste kan hantera en mängd redskap från olika tillverkare. Alla Volvos snabbfästen uppfyller de senaste säkerhetsbestämmelserna.



Tiltrotator*

Volvos tiltrotator kan beställas fabriksinstallerad med flerfunktions-spakar och färgskärm som är helt inbyggd i maskinens system. Den nya serien skopor Volvo XD är perfekt anpassade för den fabriksinstallerade tiltrotatorn.

**Endast EC250C*



Optimera dina alternativ

ECO-LÄGE

Volvos unika ECO-läge ökar bränsleeffektiviteten utan prestandaförluster

PROPORTIONELLT TVÅPUMPSFLÖDE

Det proportionella tvåpumpsflödet för det enklare för föraren att förbättra maskinens manövrerbarhet för att uppnå högre kvalitet på arbetet. Den enkla manövreringen gör det lättare att få ett bra jobb gjort snabbare.

Bommar och skaft

För att uppnå bästa prestanda väljer du den lämpligaste bom-skaft-konfigurationen för dina förutsättningar.

FASTBULTADE SLITPLÅTAR

Vid skaftänden, där det mesta av rörelsen och slitaget förekommer, har Volvo slitplåtar som enkelt kan bytas i fält på några timmar – en service som inte kan matchas av konkurrenterna.

Demoleringspaket

Volvos fabriksinstallerade demoleringspaket erbjuder maximalt skydd för maskinen.

MATCHANDE REDSKAP

Volvos hållbara redskap är specialbyggda för att fungera i perfekt harmoni med Volvos maskiner, och bildar en enda solid och pålitlig enhet. Med funktioner och egenskaper som passar idealiskt ihop är Volvos redskap som en inbyggd del av den grävmaskin som de är avsedda för.

AdBlue®

Volvo erbjuder en kvalitetssäkrad, kostnadseffektiv, lättillgänglig och komplett AdBlue-lösning. Kontakta din Volvo-återförsäljare för mer information. ® = registrerat varumärke för Verband der Automobilindustrie e.V. (VDA)



HMI

Alla maskingränssnitt är ergonomiskt placerade och utformade för optimal kontroll och effektivitet.

Bluetooth®

Bluetooth och en handsfreefunktion har lagts till så att föraren bekvämt kan ansluta till trådlösa funktioner.

LUFTKOMPRESSOR

Volvo erbjuder nu ett unikt luftkompressorsystem som tillval. Luftkompressorn med en blåspistol som sitter lättåtkomligt i hytten är ett kraftfullt verktyg och kan användas för att rengöra hytten vid behov.

Automatisk motoravstängning

E-seriens grävmaskiner har automatisk avstängning av motorn som tillval, för när maskinen står stilla under en förinställd period.

Skyddsräcken och halkskydd

Perforerade halkskyddsplåtar, flera ledstänger och nedfällbara skyddsräcken ger säker och enkel åtkomst till maskinen.

Efterbehandlingssystem

Den helt automatiska regenereringen utförs utan att maskinens drift, prestanda eller produktivitet påverkas.

Robusta kedjelänkar

Grävmaskinerna har förstärkta kedjelänkar för bättre slitåtlighet i tuffa applikationer.

Öka värdet på din verksamhet

Att vara Volvo-kund innebär att du har en hel uppsättning tjänster till hands. Volvo kan erbjuda långsiktigt partnerskap, skydda dina intäkter och tillhandahålla ett fullt utbud av kundlösningar med högkvalitativa reservdelar, levererade av engagerad personal. Volvo arbetar för att öka den positiva avkastningen på din investering och maximera drifttiden.

Kompleta lösningar

Volvo har rätt lösning för dig. Så varför inte låta oss ta hand om alla dina behov genom hela maskinens livscykel? Vi kan minska din totala ägandekostnad och öka dina intäkter genom att lyssna till dina behov.



Volvo originaldelar

Vår känsla för detaljer är det som skiljer oss från mängden. Detta beprövade koncept är en bra investering i din maskins framtid. Reservdelarna genomgår rigorösa tester innan de godkänns, eftersom varje liten del har betydelse för drifttiden och prestandan. Endast genom att använda Volvo originaldelar kan du vara säker på att din maskin bibehåller den välkända Volvo-kvaliteten.



Prester med precision

Frigör din maskins fulla potential för produktivitet med Dig Assist – den intelligenta och intuitiva tekniken som gör att operatören snabbt och enkelt kan hantera alla grävmaskinsfunktioner från ett och samma system i hytten. Med den högupplösta skärmen Volvo Co-Pilot i hytten och tillgängliga programvarupaket i 2D, med in-Field Design och 3D ger Dig Assist operatören tillgång till en rad olika verktyg för oslagbar kontroll, exakthet och drifttid..



Servicenätverk

För att kunna tillgodose dina behov snabbare är en Volvo-expert strax på väg till din arbetsplats från en av våra Volvo-anläggningar. Med vår omfattande infrastruktur av tekniker, verkstäder och återförsäljare har Volvo ett heltäckande nätverk till din tjänst, med lokal kunskap och global erfarenhet.



Volvo EC250E, EC300E i detalj

Motor

Den senaste generationen av dieselmotorer från Volvo uppfyller helt kraven i utsläppsföreskrifterna Tier 4f (steg IV). De har Volvo Advanced Combustion Technology (V-ACT) och är konstruerade för att leverera överlägsna prestanda och överlägsen bränsleeffektivitet. Motorn har exakta högtrycksbränsleinsprutare, turboladdare och luft-luft-laddluftkylare, samt elektroniska motorreglage för att optimera maskinens prestanda. Lufffilter: Trestegs med förenare. Automatiskt tomgångssystem: Sänker motorvarvtalet till tomgång om spakar och pedaler inte används, vilket resulterar i lägre bränsleförbrukning och låga ljudnivåer i hytten.

EC250E

Motor	Volvo	D8J
Max. effekt vid	varv/min	1 800
Netto, ISO 9249/SAE J1349	kW	159
	hk	216
Brutto, ISO 14396/SAE J1995	kW	160
	hk	218
Max. vridmoment vid motorvarvtal	Nm	1 110
	varv/min	1 350
Antal cylindrar		6
Cylindervolym	l	7.8
Cylinderdiameter	mm	110
Slaglängd	mm	136

EC300E

Motor	Volvo	D8J
Max. effekt vid	varv/min	1 800
Netto, ISO 9249/SAE J1349	kW	179
	hk	243
Brutto, ISO 14396/SAE J1995	kW	180
	hk	245
Max. vridmoment vid motorvarvtal	Nm	1 238
	varv/min	1 350
Antal cylindrar		6
Cylindervolym	l	7.8
Cylinderdiameter	mm	110
Slaglängd	mm	136

Elsystemet

Elsystem med hög kapacitet som är väl skyddat. Vattentäta kabelsatskontakter med dubbel låsning används för att säkerställa korrosionsfria anslutningar. Huvudreläerna och magnetventilerna är skyddade för att hindra skador. Batterifrånskiljare är standard. Contronics ger avancerad övervakning av maskinens funktioner och viktig diagnostisk information.

		EC250E	EC300E
Spänning	V	24	24
Batterier	V	2 x 12	2 x 12
Batterikapacitet	Ah	200	200
Generator	V/A	28/80	28/80

Påfyllningsvolym vid service

		EC250E	EC300E
Bränsletank	l	470	470
AdBlue-tank	l	53	53
Hydraulsystem, totalt	l	320	400
Hydraultank	l	207	207
Motorolja	l	32	32
Motor kylvätska	l	41	41
Svängväxellåda	l	5.9	6.1
Undervagnstransmission	l	2 x 5	2 x 6

Svängsystem

Svängsystemet har en axialkolvmotor som driver en planetväxellåda för maximalt vridmoment. Automatisk svängbroms och svängdämpningsventil är standard.

		EC250E	EC300E
Max. svänghastighet	varv/min	11.9	10.7
Max. vridmoment	kNm	91.7	110.9

Drivlina

Varje band drivs av en automatisk tvåstegs axialkolvmotor. Transportbromsarna som har flera skivor ansätts av fjäderkraft och lossas hydrauliskt. Drivmotorerna, bromsarna och planetväxlarna sitter väl skyddade i bandramarna.

		EC250E	EC300E
Max. dragkraft	kN	217	248
Maximal körhastighet (låg)	km/h	3.5	3.4
Maximal körhastighet (hög)	km/h	5.5	5.4
Max. lutning	°	35	35

Undervagn

Undervagnen har en robust X-formad ram. Fettsmorda och avtätade bandkedjor är standard.

		EC250E	EC300E
Bandplattor		2 x 51	2 x 50
Länkdelening	mm	190	203
Bandbredd, trippelkam	mm	600 / 700 / 800 / 900	600 / 700 / 800 / 900
Bandbredd, trippelkam (HD)	mm	600	600
Bandbredd, dubbelkam	mm	600 / 700	700
Underrullar		2 x 9	2 x 9
Överrullar		2 x 2	2 x 2

Hydraulsystem

Hydraulsystemet, som även kallas "Automatic Sensing Work Mode" har utformats för att ge hög produktivitet, god grävkapacitet, hög manöverprecision och suverän bränsleekonomi. Summeringsystemet, bom-, skaft- och svängprioritering tillsammans med bom-, skaft- och skopefterfyllnad ger optimala prestanda.

Följande viktiga funktioner ingår i systemet:

Summeringsystem: Kombinerar flödet från båda hydraulpumparna för att garantera korta cykeltider och hög produktivitet.

Bomprioritering: Prioriterar bomfunktionen för snabbare bomlyft vid lastning eller djup schaktning.

Skaftprioritering: Prioriterar skaftfunktionen för snabbare cykeltider i samband med släntning och bättre skopfyllnad vid grävning.

Svängprioritering: Prioriterar svängfunktioner för snabbare samkörning av aggregatrörelser.

Efterfyllnadssystem: Förhindrar kavitation och ger flöde till andra rörelser under samtidiga operationer för maximal produktivitet.

Power boost: Alla gräv- och lyftkrafter ökas.

Hållventiler: Hållventiler för bom och skaft förhindrar krypning i grävutrustningen.

	EC250E	EC300E	
Huvudpump, typ: 2 x axialkolvpumpar med variabelt deplacement			
Maximalt flöde	l/min	2 x 240	2 x 263
Servopump, typ: kugghjulspump			
Maximalt flöde	l/min	18	18
Tryckbegränsningsventiler			
Arbetsstryck	MPa	33.3/36.3	33.3/36.3
Larvning	MPa	33.3	33.3
Sväng	MPa	27.9	27.9
Servopilotkrets	MPa	3.9	3.9

Travel: Variable displacement axial piston motor with mechanical brake

Slew: Fixed displacement axial piston motor with mechanical brake

Hydraulicylindrar

	EC250E	EC300E	
Monobom			
Cylinderdiameter x slaglängd	ø x mm	135 x 1 345	140 x 1 480
Tvådelad bom			
Cylinderdiameter x slaglängd	ø x mm	160 x 1 230	170 x 1 300
Skaft			
Cylinderdiameter x slaglängd	ø x mm	140 x 1 665	150 x 1 745
Skopa			
Cylinderdiameter x slaglängd	ø x mm	130 x 1 150	140 x 1 140
Skopa för LR			
Cylinderdiameter x slaglängd	ø x mm	100 x 865	100 x 865

Hytt

Förarhytten är lättåtkomlig tack vare den breda dörröppningen. Förarhytten är upphängd i hydrauliskt dämpade fästen som minskar stötar och vibrationer och ger en utmärkt förarkomfort. I kombination med ljudabsorberande isolering ger detta låga ljudnivåer. Hytten har mycket bra runtomskikt. Vindrutan kan enkelt skjutas upp i hyttaket, och den nedre framrutan kan tas bort och förvaras i sidodörren. Integrerat luftkonditionerings- och värmesystem: Den trycksatta och filtrerade hyttluften levereras av en automatiskt styrd fläkt. Luften fördelas i hytten från 14 olika ventilmunstycken.

Ergonomisk förarstol: Den justerbara stolen och joystickkonsolen kan justeras oberoende av varandra för att passa föraren. Förarstolen har nio olika inställningsmöjligheter plus ett säkerhetsbälte för förarens komfort och säkerhet.

Ljudnivå

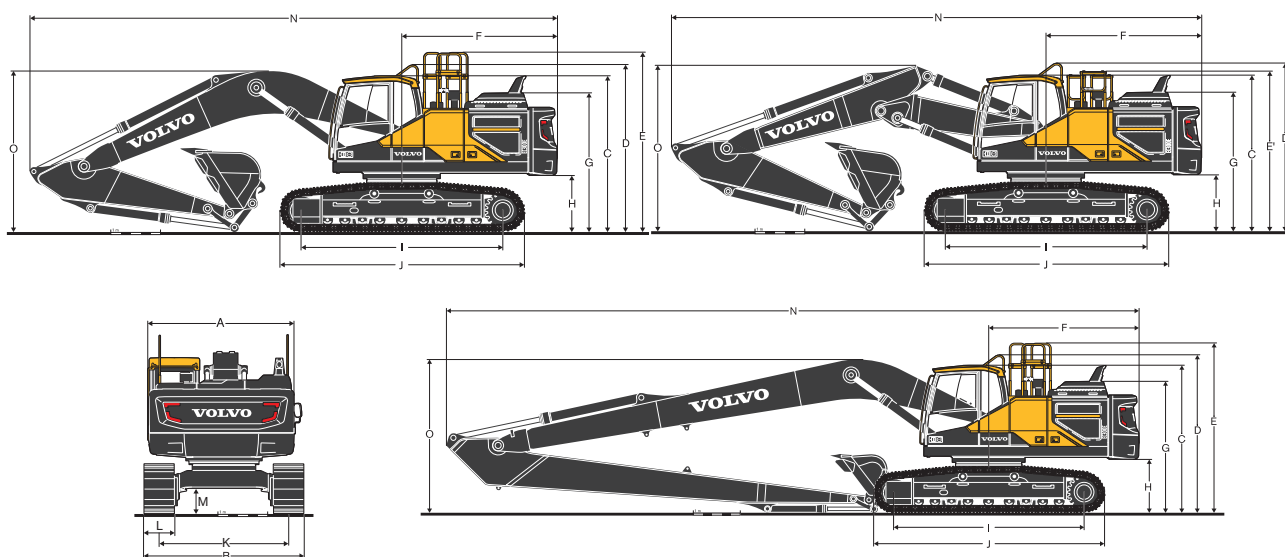
	EC250E	EC300E	
Ljudnivå i hytten enligt ISO 6396			
LpA (standard)	dB(A)	70	70
LpA (tropikversion)	dB(A)	71	71
Extern ljudnivå enligt ISO 6395 och EU:s bullerdirektiv (2000/14/EG) och 474-1:2006 +A1:2009			
LwA (standard)	dB(A)	103	104
LwA (tropikversion)	dB(A)	104	105

Specifikationer

MARKTRYCK										
EC250E										
Benämning	Bandplatta, bredd	Maskinvikt	Marktryck	Totalbredd	Maskinvikt	Marktryck	Totalbredd	Maskinvikt	Marktryck	Totalbredd
	mm	kg	kPa	mm	kg	kPa	mm	kg	kPa	mm
Tredubbel kam	600	25 590	50.6	3 190	25 760	50.9	3 190	26 180	51.7	3 190
	700	25 890	43.8	3 290	26 070	44.1	3 290	26 480	44.8	3 290
	800	26 190	38.8	3 390	26 360	39.1	3 390	26 780	39.7	3 390
	900	26 490	34.9	3 490	26 670	35.1	3 490	27 090	35.7	3 490
Tredubbel kam (HD)	600	25 820	51.0	3 190	26 000	51.4	3 190	26 420	52.2	3 190
Tvåkams bandplattor	600	25 820	51.0	3 290	25 990	51.3	3 290	26 410	52.2	3 290
	700	26 160	44.3	3 290	26 340	44.6	3 290	26 750	45.3	3 290
		EC250E med L-undervagn, 6,0 m bom, 2,97 m skaft, 1 197 kg skopa, 4 250 kg motvikt			EC250E med L-undervagn, 6,0 m HD-bom, 2,97 m HD-skaft, 1 197 kg skopa, 4 250 kg motvikt			EC250E med L-undervagn, 5,95 m tvådelad bom, 2,97 m skaft, 1 197 kg skopa, 4 250 kg motvikt		
Tredubbel kam	600	26 290	51.9	3 190	26 460	52.3	3 190	26 880	53.1	3 190
	700	26 590	45.0	3 290	26 770	45.3	3 290	27 180	46.0	3 290
	800	26 890	39.8	3 390	27 060	40.1	3 390	27 480	40.7	3 390
	900	27 190	35.8	3 490	27 370	36.0	3 490	27 790	36.6	3 490
Tredubbel kam (HD)	600	26 520	52.4	3 190	26 700	52.7	3 190	27 120	53.6	3 190
Tvåkams bandplattor	600	26 520	52.4	3 290	26 690	52.7	3 290	27 110	53.6	3 290
	700	26 860	45.5	3 290	27 040	45.8	3 290	27 450	46.5	3 290
		EC250E med L-undervagn, 6,0 m bom, 2,97 m skaft, 1 197 kg skopa, 4 950 kg motvikt			EC250E med L-undervagn, 6,0 m HD-bom, 2,97 m HD-skaft, 1 197 kg skopa, 4 950 kg motvikt			EC250E med L-undervagn, 5,95 m tvådelad bom, 2,97 m skaft, 1 197 kg skopa, 4 950 kg motvikt		
Tredubbel kam	600	25 500	50.4	2 990	25 680	50.7	2 990	26 100	51.6	2 990
	700	25 800	43.7	3 090	25 980	44.0	3 090	26 400	44.7	3 090
	800	26 100	38.7	3 190	26 280	38.9	3 190	26 690	39.5	3 190
	900	26 410	34.8	3 290	26 580	35.0	3 290	27 000	35.6	3 290
Tredubbel kam (HD)	600	25 740	50.8	2 990	25 920	51.2	2 990	26 330	52.0	2 990
Tvåkams bandplattor	600	25 730	50.8	2 990	25 910	51.2	2 990	26 330	52.0	2 990
		EC250E med NL-undervagn, 6,0 m bom, 2,97 m skaft, 1 197 kg skopa, 4 250 kg motvikt			EC250E med NL-undervagn, 6,0 m HD-bom, 2,97 m HD-skaft, 1 197 kg skopa, 4 250 kg motvikt			EC250E med NL-undervagn, 5,95 m tvådelad bom, 2,97 m skaft, 1 197 kg skopa, 4 250 kg motvikt		
Tredubbel kam	600	26 200	51.8	2 990	26 380	52.1	2 990	26 800	52.9	2 990
	700	26 500	44.9	3 090	26 680	45.2	3 090	27 100	45.9	3 090
	800	26 800	39.7	3 190	26 980	40.0	3 190	27 390	40.6	3 190
	900	27 110	35.7	3 290	27 280	35.9	3 290	27 700	36.5	3 290
Tredubbel kam (HD)	600	26 440	52.2	2 990	26 620	52.6	2 990	27 030	53.4	2 990
Tvåkams bandplattor	600	26 430	52.2	2 990	26 610	52.6	2 990	27 030	53.4	2 990
		EC250E med NL-undervagn, 6,0 m bom, 2,97 m skaft, 1 197 kg skopa, 4 950 kg motvikt			EC250E med NL-undervagn, 6,0 m HD-bom, 2,97 m HD-skaft, 1 197 kg skopa, 4 950 kg motvikt			EC250E med NL-undervagn, 5,95 m tvådelad bom, 2,97 m skaft, 1 197 kg skopa, 4 950 kg motvikt		
Tredubbel kam	600	28 030	56.5	3 190						
	800	28 630	43.3	3 390						
	900	28 930	38.9	3 490						
Tredubbel kam (HD)	600	28 270	55.8	3 190						
		EC250E med LR-undervagn, 10,2 m LR-bom, 7,85 m LR-skaft, 454 kg skopa, 6 200 kg motvikt								

MARKTRYCK											
EC300E											
Benämning	Bandplatta, bredd	Maskinvikt	Marktryck	Totalbredd	Maskinvikt	Marktryck	Totalbredd	Maskinvikt	Marktryck	Totalbredd	
	mm	kg	kPa	mm	kg	kPa	mm	kg	kPa	mm	
Tredubbel kam	600	29 350	56.6	3 190	29 650	57.2	3 190	30 230	58.3	3 190	
	700	29 910	49.5	3 290	30 210	50.0	3 290	30 790	50.9	3 290	
	800	30 290	43.8	3 390	30 590	44.3	3 390	31 170	45.1	3 390	
	900	30 660	39.4	3 490	30 960	39.8	3 490	31 540	40.6	3 490	
Tredubbel kam (HD)	600	29 550	57.0	3 190	29 850	57.6	3 190	30 430	58.7	3 190	
Tvåkams bandplattor	700	30 060	49.7	3 290	30 360	50.2	3 290	30 940	51.2	3 290	
		EC300E med L-undervagn, 6,2 m bom, 3,05 m skaft, 1 209 kg skopa, 5 100 kg motvikt			EC300E med L-undervagn, 6,2 m HD-bom, 3,05 m HD-skaft, 1 209 kg skopa, 5 100 kg motvikt			EC300E med L-undervagn, 6,2 m tvådelad bom, 3,05 m skaft, 1 209 kg skopa, 5 100 kg motvikt			
Tredubbel kam	600	29 750	57.4	3 190	30 050	58.0	3 190	30 630	59.1	3 190	
	700	30 310	50.1	3 290	30 610	50.6	3 290	31 190	51.6	3 290	
	800	30 690	44.4	3 390	30 990	44.8	3 390	31 570	45.7	3 390	
	900	31 060	39.9	3 490	31 360	40.3	3 490	31 940	41,1	3 490	
Tredubbel kam (HD)	600	29 950	57.8	3 190	30 250	58.4	3 190	30 830	59.5	3 190	
Tvåkams bandplattor	700	30 460	50.4	3 290	30 760	50.9	3 290	31 340	51.8	3 290	
		EC300E med L-undervagn, 6,2 m bom, 3,05 m skaft, 1 209 kg skopa, 5 500 kg motvikt			EC300E med L-undervagn, 6,2 m HD-bom, 3,05 m HD-skaft, 1 209 kg skopa, 5 500 kg motvikt			EC300E med L-undervagn, 6,2 m tvådelad bom, 3,05 m skaft, 1 209 kg skopa, 5 500 kg motvikt			
Tredubbel kam	600	29 220	56.4	2 990	29 520	57.0	2 990	30 100	58.1	2 990	
	700	29 780	49.2	3 090	30 080	49.7	3 090	30 660	50.7	3 090	
	800	30 160	43.6	3 190	30 460	44.1	3 190	31 040	44.9	3 190	
	900	30 530	39.3	3 290	30 830	39.7	3 290	31 410	40.4	3 290	
Tredubbel kam (HD)	600	29 420	56.8	2 990	29 720	57.3	2 990	30 300	58.5	2 990	
		EC300E med NL-undervagn, 6,2 m bom, 3,05 m skaft, 1 209 kg skopa, 5 100 kg motvikt			EC300E med NL-undervagn, 6,2 m HD-bom, 3,05 m HD-skaft, 1 209 kg skopa, 5 100 kg motvikt			EC300E med NL-undervagn, 6,2 m tvådelad bom, 3,05 m skaft, 1 209 kg skopa, 5 100 kg motvikt			
Tredubbel kam	600	29 620	57.1	2 990	29 920	57.7	2 990	30 500	58.8	2 990	
	700	30 180	49.9	3 090	30 480	50.4	3 090	31 060	51.4	3 090	
	800	30 560	44.2	3 190	30 860	44.7	3 190	31 440	45.5	3 190	
	900	30 930	39.8	3 290	31 230	40.2	3 290	31 810	40.9	3 290	
Tredubbel kam (HD)	600	29 820	57.5	2 990	30 120	58.1	2 990	30 700	59.2	2 990	
		EC300E med NL-undervagn, 6,2 m bom, 3,05 m skaft, 1 209 kg skopa, 5 500 kg motvikt			EC300E med NL-undervagn, 6,2 m HD-bom, 3,05 m HD-skaft, 1 209 kg skopa, 5 500 kg motvikt			EC300E med NL-undervagn, 6,2 m tvådelad bom, 3,05 m skaft, 1 209 kg skopa, 5 500 kg motvikt			
Tredubbel kam	600	31 470	60.7	3 190							
	800	32 400	46.9	3 390							
	900	32 770	42.1	3 490							
Tredubbel kam (HD)	600	31 670	61.1	3 290							
		EC300E med LR-undervagn, 10,2 m LR-bom, 7,9 m LR-skaft, 473 kg skopa, 6 800 kg motvikt									

Specifikationer

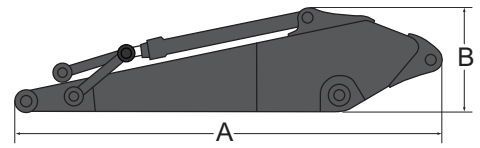
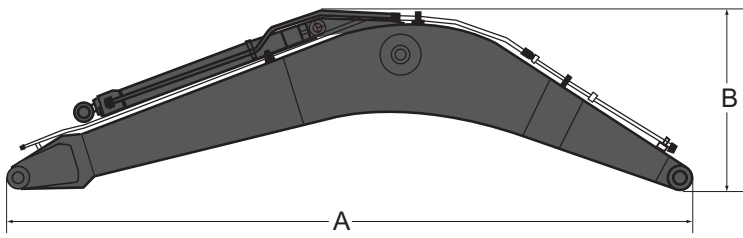


MÅTT

Benämning	Enhet	EC250EL			EC250ENL			EC250ELR
Bom	m	6,0 enkel eller 5,95 tvådelad			6,0 enkel eller 5,95 tvådelad			10.2
Skaft	m	2.5	2.97	3.6	2.5	2.97	3.6	7.85
A. Överbyggnad, totalbredd	mm	2 890	2 890	2 890	2 890	2 890	2 890	2 890
B. Totalbredd	mm	3 190	3 190	3 190	2 990	2 990	2 990	3 190
C. Hytt, totalhöjd	mm	3 050	3 050	3 050	3 050	3 050	3 050	3 050
D. Totalhöjd för ledstång	mm	3 265	3 265	3 265	3 265	3 265	3 265	3 265
E. Totalhöjd för skyddsräcke (uppfällt)	mm	3 510	3 510	3 510	3 510	3 510	3 510	3 510
E'. Totalhöjd för skyddsräcke (nedfällt)	mm	3 115	3 115	3 115	3 115	3 115	3 115	3 115
F. Svängradie bak	mm	3 070	3 070	3 070	3 070	3 070	3 070	3 150
G. Totalhöjd över motorhuv	mm	2 710	2 710	2 710	2 710	2 710	2 710	2 710
H. Motviktsspelrum *	mm	1 040	1 040	1 040	1 040	1 040	1 040	1 040
I. Axelavstånd	mm	3 850	3 850	3 850	3 850	3 850	3 850	3 850
J. Längd över band	mm	4 650	4 650	4 650	4 650	4 650	4 650	4 650
K. Spårvidd	mm	2 590	2 590	2 590	2 390	2 390	2 390	2 590
L. Bandbredd	mm	600	600	600	600	600	600	600
M. Min. markfrigång *	mm	470	470	470	470	470	470	470
N. Totallängd	mm	10 310	10 230	10 300	10 310	10 230	10 300	14 520
N1. Totallängd	mm	10 260	10 230	10 230	10 260	10 230	10 230	-
O. Total höjd över bom	mm	3 330	3 110	3 330	3 330	3 110	3 330	3 080
O1. Total höjd över bom	mm	3 260	3 180	3 410	3 260	3 180	3 410	-
Benämning	Enhet	EC300EL			EC300ENL			EC300ELR
Bom	m	6,2 enkel eller 6,2 tvådelad			6,2 enkel eller 6,2 tvådelad			10.2
Skaft	m	2.55	3.05	3.7	2.55	3.05	3.7	7.9
A. Överbyggnad, totalbredd	mm	2 890	2 890	2 890	2 890	2 890	2 890	2 890
B. Totalbredd	mm	3 190	3 190	3 190	2 990	2 990	2 990	3 190
C. Hytt, totalhöjd	mm	3 110	3 110	3 110	3 110	3 110	3 110	3 110
D. Totalhöjd för ledstång	mm	3 325	3 325	3 325	3 325	3 325	3 325	3 325
E. Totalhöjd för skyddsräcke (uppfällt)	mm	3 570	3 570	3 570	3 570	3 570	3 570	3 570
E'. Totalhöjd för skyddsräcke (nedfällt)	mm	3 175	3 175	3 175	3 175	3 175	3 175	3 175
F. Svängradie bak	mm	3 120	3 120	3 120	3 120	3 120	3 120	3 200
G. Totalhöjd över motorhuv	mm	2 770	2 770	2 770	2 770	2 770	2 770	2 770
H. Motviktsspelrum *	mm	1 100	1 100	1 100	1 100	1 100	1 100	1 100
I. Axelavstånd	mm	4 015	4 015	4 015	4 015	4 015	4 015	4 015
J. Längd över band	mm	4 870	4 870	4 870	4 870	4 870	4 870	4 870
K. Spårvidd	mm	2 590	2 590	2 590	2 390	2 390	2 390	2 590
L. Bandbredd	mm	600	600	600	600	600	600	600
M. Min. markfrigång *	mm	480	480	480	480	480	480	480
N. Totallängd	mm	10 610	10 510	10 550	10 610	10 510	10 550	14 610
N1. Totallängd	mm	10 600	10 540	10 540	10 600	10 540	10 540	-
O. Total höjd över bom	mm	3 480	3 350	3 580	3 480	3 350	3 580	3 230
O1. Total höjd över bom	mm	3 360	3 300	3 530	3 360	3 300	3 530	-

* Utan kam till bandlänk

1 2-delad bom



MÅTT

		Bom				Skaft			
		EC250E				EC300E			
Benämning	Enhet	ME-bom	ME-bom	Tvådelad	Lång räckvidd	ME-bom	ME-bom	Tvådelad	Lång räckvidd
Bom	m	6.0 GP	6.0 HD	5.95	10.2	6.2 GP	6.2 HD	6.2	10.2
Längd	mm	6210	6210	6160	10410	6430	6430	6430	10430
Höjd	mm	1630	1630	1100	1525	1680	1680	1590	1620
Bredd	mm	740	740	740	740	770	770	770	770
Vikt	kg	2180	2360	2840	3010	2610	2810	3450	3410

* Cylinder, rör och tapp ingår, utan bomcylindertapp

MÅTT

		EC250E					EC300E				
Benämning	Enhet	2.5 HD	2.97 GP	2.97 HD	3.6 GP	7.85 LR	2.55 HD	3.05 GP	3.05 HD	3.7 GP	7.9 LR
Skaft	m										
Längd	mm	3590	4060	4060	4730	9000	3710	4150	4150	4800	9050
Höjd	mm	1000	1000	1000	1000	900	1010	1010	1010	1050	1050
Bredd	mm	500	500	500	500	480	545	545	545	545	450
Vikt	kg	1360	1340	1430	1470	1720	1530	1530	1590	1660	1730

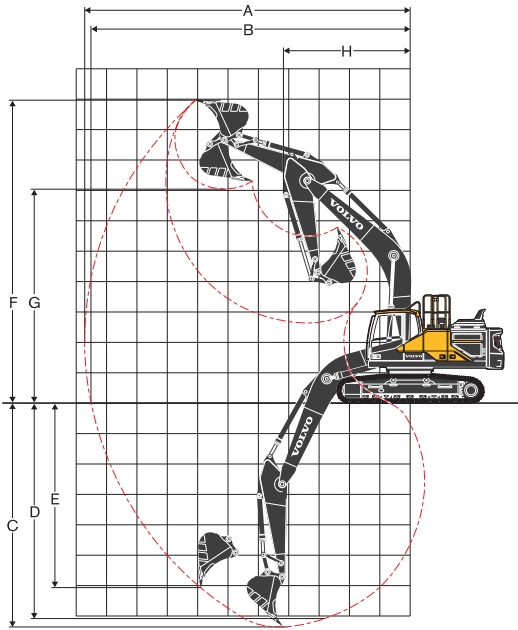
* Inklusive cylinder, länksystem och tapp

Specifikationer

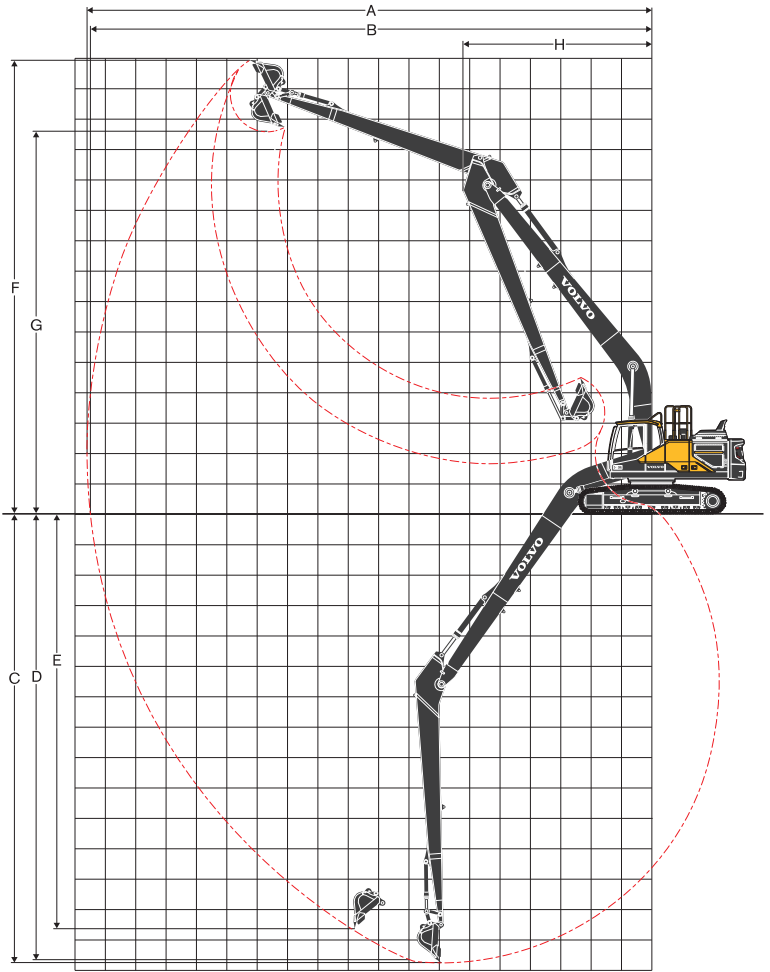
ARBETSOMRÅDE										
Benämning	Enhet	EC250EL och EC250ENL						EC250ELR		
Bom	m	6.0			5,95 Tvådelad			10.2		
Skافت	m	2.5	2.97	3.6	2.5	2.97	3.6	7.85		
A. Max. räckvidd	mm	9 960	10 340	10 810	9 970	10 370	10 860	18 300		
B. Max. räckvidd i markplanet	mm	9 770	10 160	10 640	9 790	10 190	10 690	18 200		
C. Max. gräv djup	mm	6 590	7 060	7 690	6 120	6 560	7 130	14 350		
D. Max. gräv djup (2,44 m nivå)	mm	6 370	6 850	7 470	6 020	6 460	7 040	14 230		
E. Max. vertikalt gräv djup (vertikal grävning)	mm	5 800	6 070	6 390	5 210	5 600	6 100	12 930		
F. Max. gräv höjd	mm	9 620	9 690	9 650	11 140	11 390	11 630	14 890		
G. Max. tömningshöjd	mm	6 610	6 710	6 730	7 930	8 190	8 450	12 580		
H. Min. främre svängradie	mm	3 910	3 890	3 890	2 780	2 550	2 710	5 720		
GRÄVKRAFTER MED DIREKTINFÄST SKOPA										
Skopradie	mm	1 537	1 537	1 537	1 537	1 537	1 537	1 537		
Brytkraft - skopa	Normal	SAE J1179	kN	152	152	152	152	152	68.6	
	Power boost	SAE J1179	kN	166	166	166	166	166	-	
	Normal	ISO 6015	kN	171	171	171	171	171	77.8	
	Power boost	ISO 6015	kN	186	186	186	186	186	-	
Gräv kraft - skافت	Normal	SAE J1179	kN	133	115	103	133	115	103	44.1
	Power boost	SAE J1179	kN	145	125	112	145	125	112	-
	Normal	ISO 6015	kN	137	118	105	137	118	105	44.7
	Power boost	ISO 6015	kN	149	129	114	149	129	114	-
Rotationsvinkel, skopa			178	178	178	178	178	178	178	

ARBETSOMRÅDE										
Benämning	Enhet	EC300EL och EC300ENL						EC300ELR		
Bom	m	6.2			6,2 Tvådelad			10.2		
Skافت	m	2.55	3.05	3.7	2.55	3.05	3.7	7.9		
A. Max. räckvidd	mm	10 180	10 710	11 310	10 250	10 780	11 390	18 590		
B. Max. räckvidd i markplanet	mm	9 970	10 520	11 130	10 040	10 580	11 210	18 480		
C. Max. gräv djup	mm	6 840	7 340	7 990	6 210	6 730	7 370	14 750		
D. Max. gräv djup (2,44 m nivå)	mm	6 600	7 150	7 830	6 100	6 630	7 280	14 650		
E. Max. vertikalt gräv djup (vertikal grävning)	mm	5 320	6 080	6 680	5 040	5 630	6 240	13 630		
F. Max. gräv höjd	mm	9 560	9 980	10 260	11 550	12 070	12 570	14 940		
G. Max. tömningshöjd	mm	6 680	7 040	7 330	8 360	8 850	9 360	12 600		
H. Min. främre svängradie	mm	4 220	4 180	4 240	2 750	2 580	2 770	6 190		
GRÄVKRAFTER MED DIREKTINFÄST SKOPA										
Skopradie	mm	1 600	1 600	1 600	1 600	1 600	1 600	1 600		
Brytkraft - skopa	Normal	SAE J1179	kN	168	168	168	168	168	69.1	
	Power boost	SAE J1179	kN	182	182	182	182	182	-	
	Normal	ISO 6015	kN	188	188	188	188	188	80.3	
	Power boost	ISO 6015	kN	205	205	205	205	205	-	
Gräv kraft - skافت	Normal	SAE J1179	kN	157	132	115	157	132	115	51.3
	Power boost	SAE J1179	kN	170	143	125	170	143	125	-
	Normal	ISO 6015	kN	161	135	118	161	135	118	51.8
	Power boost	ISO 6015	kN	176	147	128	176	147	128	-
Rotationsvinkel, skopa			179	179	179	179	179	179	179	

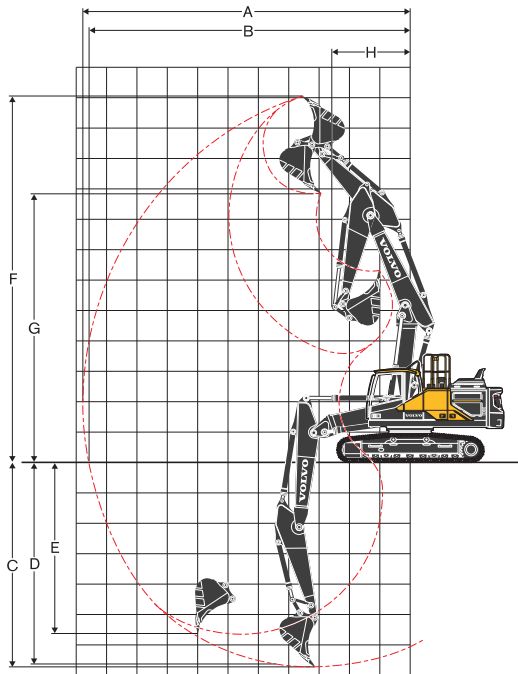
MASKIN MED MONOBOM



MASKIN, BOM MED LÅNG RÄCKVIDD



MASKIN MED TVÅDELAD BOM



Specifikationer

GUIDE FÖR VAL AV SKOPA

Skoptyp		Volym	Skärbredd	Vikt	Tänder	EC250ELC							
						6,0 m bom			5,95 m tvådelad bom				
						600 mm bandplatta, 4 950 kg motvikt			600 mm bandplatta, 4 950 kg motvikt				
						m3	mm	kg	EA	2.5m	2.97m	3.6m	2.5m
Skopor med direktinfästning	Allround	0.56	600	800	3	C	C	C	C	C	C		
		0.62	750	823	3	C	C	C	C	C	C		
		0.95	1 050	1 005	4	C	C	C	C	C	C		
		1.32	1 350	1 196	5	C	C	C	C	C	C		
		1.45	1 450	1 249	5	C	C	C	C	C	C		
		1.51	1 500	1 294	5	C	C	C	C	C	B		
		1.76	1 700	1 435	6	C	B	B	C	B	A		
	Heavy Duty (för krävande förhållanden)	0.62	750	888	3	D	D	D	D	D	D		
		1.14	1 200	1 287	5	D	D	D	D	D	D		
		1.32	1 350	1 372	5	D	D	D	D	D	C		
		1.51	1 500	1 469	5	D	C	B	D	C	B		
		1.51	1 500	1 402	5	D	D	B	D	C	B		
		Skoptyp		Volym	Skärbredd	Vikt	Tänder	EC250ENL					
								6,0 m bom			5,95 m tvådelad bom		
600 mm bandplatta, 4 950 kg motvikt								600 mm bandplatta, 4 950 kg motvikt					
m3	mm							kg	EA	2.5m	2.97m	3.6m	2.5m
Skopor med direktinfästning	Allround	0.56	600	800	3	C	C	C	C	C	C		
		0.62	750	823	3	C	C	C	C	C	C		
		0.95	1 050	1 005	4	C	C	C	C	C	C		
		1.32	1 350	1 196	5	C	C	C	C	C	C		
		1.45	1 450	1 249	5	C	C	B	C	C	B		
		1.51	1 500	1 294	5	C	C	B	C	B	B		
		1.76	1 700	1 435	6	B	B	A	B	A	X		
	Heavy Duty (för krävande förhållanden)	0.62	750	888	3	D	D	D	D	D	D		
		1.14	1 200	1 287	5	D	D	D	D	D	D		
		1.32	1 350	1 372	5	D	D	B	D	C	B		
		1.51	1 500	1 469	5	C	B	B	C	B	A		
		1.51	1 500	1 402	5	C	B	B	C	B	A		
		Skoptyp		Volym	Skärbredd	Vikt	Tänder	EC300ELC					
								6,2 m bom			6,2 m tvådelad bom		
600 mm bandplatta, 5 500 kg motvikt								600 mm bandplatta, 5 500 kg motvikt					
m3	mm							kg	EA	2.55m	3.05m	3.7m	2.55m
Skopor med direktinfästning	Allround	0.55	600	823	3	D	D	D	D	D	D		
		0.66	750	869	3	D	D	D	D	D	D		
		0.95	1 050	1 018	4	D	D	D	D	D	D		
		1.32	1 350	1 209	5	D	D	D	D	D	D		
		1.45	1 450	1 263	5	D	D	C	D	D	C		
		1.51	1 500	1 307	5	D	D	C	D	D	B		
		1.76	1 700	1 448	6	C	B	A	C	B	A		
	Heavy Duty (för krävande förhållanden)	2.06	1 950	1 590	6	B	A	X	B	A	X		
		0.66	750	1 000	3	D	D	D	D	D	D		
		0.66	750	992	3	D	D	D	D	D	D		
		1.14	1 200	1 294	5	D	D	D	D	D	D		
		1.32	1 350	1 381	5	D	D	D	D	D	C		
		1.51	1 500	1 476	5	D	D	B	D	C	B		
		1.51	1 500	1 409	5	D	D	B	D	C	B		
Skoptyp		Volym	Skärbredd	Vikt	Tänder	EC300ENL							
						6,2 m bom			6,2 m tvådelad bom				
						600 mm bandplatta, 5 500 kg motvikt			600 mm bandplatta, 5 500 kg motvikt				
						m3	mm	kg	EA	2.55m	3.05m	3.7m	2.55m
Skopor med direktinfästning	Allround	0.55	600	823	3	D	D	D	D	D	D		
		0.66	750	869	3	D	D	D	D	D	D		
		0.95	1 050	1 018	4	D	D	D	D	D	D		
		1.32	1 350	1 209	5	D	D	C	D	D	B		
		1.45	1 450	1 263	5	D	C	B	D	C	B		
		1.51	1 500	1 307	5	D	C	B	D	B	B		
		1.76	1 700	1 448	6	B	B	X	B	A	X		
	Heavy Duty (för krävande förhållanden)	2.06	1 950	1 590	6	A	X	X	A	X	X		
		0.66	750	1 000	3	D	D	D	D	D	D		
		0.66	750	992	3	D	D	D	D	D	D		
		1.14	1 200	1 294	5	D	D	D	D	D	C		
		1.32	1 350	1 381	5	D	D	B	D	C	B		
		1.51	1 500	1 476	5	C	B	A	C	B	A		
		1.51	1 500	1 409	5	D	C	B	C	B	A		

*För konfiguration med bom och skaft med lång räckvidd rekommenderar Volvo att använda en skopa på 0,52 kubikmeter för EC250E och 0,57 kubikmeter för EC300E.
Rådgör med din Volvoaterförsäljare om rätt kombination av skopor och redskap för användningsområdet.
Rekommendationerna är enbart riktlinjer baserade på typiska driftförhållanden.
Skopans kapacitet baserad på ISO 7451, utstälpt material som ligger i vinkel 1:1.

X: Rekommenderas ej

Maximal materialdensitet

- A 1 200-1 300 kg/m³ Kol, kalk, skifferlera
- B 1 400-1 600 kg/m³ Våt jord och lera, kalksten, sandsten
- C 1 700-1 800 kg/m³ Granit, våt sand, vålsprängd sten
- D 1 900 kg/m³ ~ Våt dy, järnmalm

Specifikationer

LYFTKAPACITET EC250ENL

Lyftkapacitet vid skaffänden utan skopa.

För lyftkapacitet inklusive skopa, dra bara bort den direktinfästa skopans eller snabbfästesskopans faktiska vikt från följande värden.

	Lyftkrok i förhållande till marknivå	1.5 m		3.0 m		4.5 m		6.0 m		7.5 m		9.0 m		Max. räckvidd		m
		Längs efter undervagn	Tvårs över undervagn	Längs efter undervagn	Tvårs över undervagn	Längs efter undervagn	Tvårs över undervagn	Längs efter undervagn	Tvårs över undervagn	Längs efter undervagn	Tvårs över undervagn	Längs efter undervagn	Tvårs över undervagn	Längs efter undervagn	Tvårs över undervagn	
Bom: 6.0m Skaft: 2.5m Bandplatta: 600mm Motvikt: 4 250kg	7.5 m kg							*6 740	6 320					*6 800	6 100	6.1
	6.0 m kg							*6 750	6 270					*6 790	4 580	7.2
	4.5 m kg					*9 130	*9 130	*7 590	6 020	6 940	4 230			6 350	3 870	7.9
	3.0 m kg					*11 820	8 590	*8 790	5 690	6 780	4 090			5 820	3 510	8.3
	1.5 m kg					*13 910	8 040	9 290	5 400	6 620	3 950			5 660	3 390	8.3
	0.0 m kg					14 580	7 820	9 080	5 220	6 510	3 850			5 810	3 460	8.1
	-1.5 m kg			*10 400	*10 400	*14 500	7 810	9 020	5 170	6 500	3 840			6 380	3 770	7.6
-3.0 m kg			*18 550	15 630	*13 430	7 930	9 110	5 250					7 730	4 540	6.7	
-4.5 m kg			*14 840	*14 840	*10 810	8 240							*8 990	6 620	5.3	
Bom: 6.0m Skaft: 2.97m Bandplatta: 600mm Motvikt: 4 250kg	7.5 m kg							*6 200	*6 200	*6 270	4 410			*5 810	4 240	7.7
	6.0 m kg							*7 090	6 150	*6 560	4 320			*5 830	3 630	8.3
	4.5 m kg					*8 280	*8 280	*7 090	6 150	*6 560	4 320			*5 830	3 630	8.3
	3.0 m kg					*10 990	8 850	*8 360	5 810	6 860	4 160			5 480	3 320	8.6
	1.5 m kg					*13 350	8 220	9 400	5 500	6 680	4 000			5 330	3 200	8.7
	0.0 m kg					*14 550	7 900	9 150	5 280	6 540	3 880			5 450	3 250	8.5
	-1.5 m kg	*6 630	*6 630	*10 650	*10 650	14 580	7 830	9 040	5 190	6 490	3 830			5 910	3 510	8.0
-3.0 m kg	*12 330	*12 330	*17 750	15 500	*13 950	7 900	9 070	5 220					6 970	4 110	7.2	
-4.5 m kg			*16 670	15 930	*11 940	8 130							*8 870	5 620	5.8	
Bom: 6.0m Skaft: 3.6m Bandplatta: 600mm Motvikt: 4 250kg	7.5 m kg													*5 010	4 790	7.2
	6.0 m kg									*5 510	4 490			*4 860	3 820	8.2
	4.5 m kg							*6 280	6 240	*5 920	4 360			*4 920	3 310	8.8
	3.0 m kg			*15 520	*15 520	*9 660	9 060	*7 590	5 880	*6 610	4 170	5 140	3 100	5 030	3 030	9.1
	1.5 m kg					*12 290	8 310	*8 960	5 510	6 670	3 980	5 040	3 010	4 880	2 910	9.2
	0.0 m kg			*7 030	*7 030	*13 960	7 850	9 110	5 230	6 490	3 820			4 970	2 940	9.0
	-1.5 m kg	*6 770	*6 770	*10 770	*10 770	14 420	7 680	8 940	5 080	6 390	3 730			5 320	3 130	8.5
-3.0 m kg	*11 010	*11 010	*15 970	15 060	*14 250	7 690	8 910	5 060	6 400	3 740			6 120	3 580	7.7	
-4.5 m kg	*16 320	*16 320	*18 450	15 430	*12 870	7 860	9 060	5 190					7 980	4 630	6.5	
-6.0 m kg					*9 380	8 280							*9 300	8 200	4.5	
Bom: 6.0m Skaft: 2.5m Bandplatta: 600mm Motvikt: 4 950kg	7.5 m kg							*6 740	*6 740					*6 800	6 540	6.1
	6.0 m kg							*6 750	6 720					*6 790	4 930	7.2
	4.5 m kg					*9 130	*9 130	*7 590	6 470	*6 960	4 570			6 760	4 180	7.9
	3.0 m kg					*11 820	9 250	*8 790	6 140	7 220	4 430			6 210	3 820	8.3
	1.5 m kg					*13 910	8 690	9 890	5 850	7 060	4 290			6 040	3 690	8.3
	0.0 m kg					*14 690	8 480	9 680	5 670	6 950	4 190			6 210	3 760	8.1
	-1.5 m kg			*10 400	*10 400	*14 500	8 460	9 620	5 620	6 930	4 170			6 810	4 110	7.6
-3.0 m kg			*18 550	16 860	*13 430	8 590	9 710	5 690					8 240	4 920	6.7	
-4.5 m kg			*14 840	*14 840	*10 810	8 900							*8 990	7 150	5.3	
Bom: 6.0m Skaft: 2.97m Bandplatta: 600mm Motvikt: 4 950kg	7.5 m kg													*6 060	5 860	6.6
	6.0 m kg							*6 200	*6 200	*6 270	4 750			*5 810	4 570	7.7
	4.5 m kg					*8 280	*8 280	*7 090	6 600	*6 560	4 660			*5 830	3 930	8.3
	3.0 m kg					*10 990	9 500	*8 360	6 260	*7 170	4 500			5 840	3 610	8.6
	1.5 m kg					*13 350	8 870	*9 610	5 940	7 120	4 340			5 690	3 490	8.7
	0.0 m kg					*14 550	8 560	9 750	5 730	6 980	4 220			5 820	3 540	8.5
	-1.5 m kg	*6 630	*6 630	*10 650	*10 650	*14 700	8 480	9 640	5 640	6 930	4 170			6 310	3 820	8.0
-3.0 m kg	*12 330	*12 330	*17 750	16 730	*13 950	8 560	9 670	5 670					7 440	4 470	7.2	
-4.5 m kg			*16 670	*16 670	*11 940	8 790							*8 870	6 080	5.8	
Bom: 6.0m Skaft: 3.6m Bandplatta: 600mm Motvikt: 4 950kg	7.5 m kg													*5 010	*5 010	7.2
	6.0 m kg									*5 510	4 830			*4 860	4 120	8.2
	4.5 m kg							*6 280	*6 280	*5 920	4 700			*4 920	3 590	8.8
	3.0 m kg			*15 520	*15 520	*9 660	9 660	*7 590	6 320	*6 610	4 510	5 490	3 370	*5 140	3 300	9.1
	1.5 m kg					*12 290	8 960	*8 960	5 950	7 110	4 320	5 380	3 280	5 220	3 180	9.2
	0.0 m kg			*7 030	*7 030	*13 960	8 510	9 710	5 680	6 930	4 160			5 310	3 210	9.0
	-1.5 m kg	*6 770	*6 770	*10 770	*10 770	*14 560	8 330	9 540	5 530	6 830	4 070			5 690	3 420	8.5
-3.0 m kg	*11 010	*11 010	*15 970	*15 970	*14 250	8 340	9 520	5 510	6 840	4 080			6 540	3 910	7.7	
-4.5 m kg	*16 320	*16 320	*18 450	16 660	*12 870	8 510	*9 500	5 630					*8 500	5 040	6.5	
-6.0 m kg					*9 380	8 940							*9 300	8 850	4.5	
Bom: 5.95m tvådelad Skaft: 2.5m Bandplatta: 600mm Motvikt: 4 950kg	7.5 m kg													*9 630	*9 630	4.2
	6.0 m kg					*9 800	*9 800	*8 630	6 710					*8 020	6 450	6.1
	4.5 m kg					*10 040	*10 040	*9 000	6 680					*7 500	4 850	7.3
	3.0 m kg					*12 130	9 990	*9 580	6 420	7 360	4 520			6 710	4 110	7.9
	1.5 m kg					*13 920	9 170	10 220	6 080	7 200	4 370			6 160	3 740	8.3
	0.0 m kg					*14 680	8 580	9 860	5 770	7 030	4 220			6 000	3 620	8.3
	-1.5 m kg					*14 010	8 360	9 650	5 590	6 930	4 130			6 180	3 700	8.1
-3.0 m kg			*10 190	*10 190	*12 290	8 360	*9 530	5 540	6 930	4 130			6 730	4 050	7.6	
-4.5 m kg					*9 460	8 520	*7 270	5 650					*5 810	4 880	6.7	
Bom: 5.95m tvådelad Skaft: 2.97m Bandplatta: 600mm Motvikt: 4 950kg	7.5 m kg							*7 870	*7 870					*6 870	*6 870	5.0
	6.0 m kg					*7 790	*7 790	*7 480	6 870					*5 950	5 710	6.7
	4.5 m kg					*7 970	*7 970	*8 290	6 790	*6 510	4 660			*5 640	4 440	7.7
	3.0 m kg					*11 420	10 200	*9 170	6 510	7 420	4 570			*5 610	3 810	8.3
	1.5 m kg			*16 300	*16 300	*13 340	9 370	*10 000	6 140	7 230	4 400			5 740	3 480	8.7
	0.0 m kg					*14 520	8 680	9 910	5 800	7 040	4 220			5 590	3 360	8.7
	-1.5 m kg					*14 330	8 350	9 640	5 570	6 900	4 100			5 720	3 420	8.5
-3.0 m kg			*10 460	*10 460	*12 980	8 280	9 540	5 490	6 850	4 050			6 220	3 700	8.0	
-4.5 m kg					*10 530	8 380	*8 100	5 540					*5 940	4 360	7.2	
Bom: 5.95m tvådelad Skaft: 3.6m Bandplatta: 600mm Motvikt: 4 950kg	9.0 m kg													*5 480	*5 480	5.8
	7.5 m kg							*6 440	*6 440					*4 930	*4 930	7.3
	6.0 m kg					*6 330	*6 330	*6 810	*6 810	*6 270	4 790			*4 740	4 030	8.3
	4.5 m kg			*7 590	*7 590	*8 150	*8 150	*8 070	6 670	*7 360	4 660			*4 750	3 500	8.9
	3.0 m kg					*12 470	9 680	*9 530	6 280	7 320	4 460	5 460	3 320	*4 930	3 220	9.2
	1.5 m kg					*14 110	8 870	10 010	5 890	7 090	4 260	5 360	3 230	5 160	3 100	9.2
	0.0 m kg			*6 840	*6 840	*14 510	8 390	9 680	5 600	6 910	4 100	5 280	3 150	5 250	3 140	9.0
-1.5 m kg			*10 600	*10 600	*13 690	8 220	9 510	5 450	6 810	4 010			5 630	3 350	8.6	
-3.0 m kg			*15 440	*15 440	*11 750	8 250	*8 950	5 440	*6 590	4 030			*6 050	3 840	7.8	
-4.5 m kg															6.6	

Anm.: 1. Maskin i "Fine Mode-F" (effektförstärkning) för lyftkapaciteter. 2. Ovanstående laster överensstämmer med SAE J1097 och ISO 10567 Anläggningsmaskiner - Hydrauliska grävmaskiner - Lyftkapacitet. 3. Nominella laster överskrider inte 87 % av hydraulisk lyftkapacitet eller 75 % av utplåst. 4. Nominella laster markerade med en asterisk (*) begränsas av hydraulisk kapacitet snarare än tiplast.

LYFTKAPACITET EC250ELR

Lyftkapacitet vid skaffänden utan skopa.

För lyftkapacitet inklusive skopa, dra bara bort den direktinfästa skopans eller snabbfästesskopans faktiska vikt från följande värden.

Lyftkrok i förhållande till marknivå	0.0 m		1.5 m		3.0 m		4.5 m		6.0 m		7.5 m		9.0 m	
	Längs efter undervagn	Tvårs över undervagn	Längs efter undervagn	Tvårs över undervagn	Längs efter undervagn	Tvårs över undervagn	Längs efter undervagn	Tvårs över undervagn	Längs efter undervagn	Tvårs över undervagn	Längs efter undervagn	Tvårs över undervagn	Längs efter undervagn	Tvårs över undervagn
3.0 m kg					*4 200	*4 200	*6 820	*6 820	*4 930	*4 930	*3 940	*3 940	*3 340	*3 340
1.5 m kg							*5 110	*5 110	*6 010	*6 010	*4 620	*4 620	*3 790	*3 710
0.0 m kg					*1 540	*1 540	*3 470	*3 470	*6 890	5 830	*5 210	4 360	*4 210	3 410
-1.5 m kg			*1 500	*1 500	*1 990	*1 990	*3 350	*3 350	*6 260	5 380	*5 670	4 030	*4 550	3 160
-3.0 m kg	*2 060	*2 060	*2 050	*2 050	*2 530	*2 530	*3 660	*3 660	*5 960	5 140	*5 980	3 810	*4 810	2 980
-4.5 m kg	*2 490	*2 490	*2 620	*2 620	*3 120	*3 120	*4 180	*4 180	*6 230	5 040	*6 140	3 690	*4 790	2 870
-6.0 m kg	*2 980	*2 980	*3 210	*3 210	*3 770	*3 770	*4 840	*4 840	*6 850	5 030	*6 160	3 650	*4 740	2 830
-7.5 m kg	*3 510	*3 510	*3 830	*3 830	*4 480	*4 480	*5 630	*5 630	*7 600	5 100	*6 030	3 680	*4 750	2 830
-9.0 m kg			*4 510	*4 510	*5 270	*5 270	*6 590	*6 590	*7 150	5 240	*5 720	3 770	*4 710	2 900
-10.5 m kg					*6 160	*6 160	*7 760	*7 760	*6 440	5 450	*5 200	3 920	*4 280	3 020
-12.0 m kg							*6 800	*6 800	*5 370	*5 370	*4 350	*4 150	*3 520	3 230
Lyftkrok i förhållande till marknivå	10.5 m		12.0 m		13.5 m		15.0 m		16.5 m		Max. räckvidd		m	
	Längs efter undervagn	Tvårs över undervagn	Längs efter undervagn	Tvårs över undervagn	Längs efter undervagn	Tvårs över undervagn	Längs efter undervagn	Tvårs över undervagn	Längs efter undervagn	Tvårs över undervagn	Längs efter undervagn	Tvårs över undervagn		
13.5 m kg											*570	*570	12.4	
12.0 m kg					*640	*640					*520	*520	13.7	
10.5 m kg					*1 050	*1 050					*490	*490	14.7	
9.0 m kg					*1 300	*1 300	*770	*770			*480	*480	15.5	
7.5 m kg			*1 710	*1 710	*1 500	*1 500	*1 080	*1 080			*480	*480	16.1	
6.0 m kg			*1 940	*1 940	*1 710	*1 710	*1 310	*1 310	*520	*520	*480	*480	16.6	
4.5 m kg	*2 530	*2 530	*2 280	*2 280	*1 970	*1 970	*1 520	*1 520	*770	*770	*500	*500	16.9	
3.0 m kg	*2 940	*2 940	*2 660	2 530	*2 290	2 040	*1 740	1 650	*940	*940	*530	*530	17.0	
1.5 m kg	*3 250	2 940	*2 880	2 370	*2 620	1 920	*1 950	1 570	*1 030	*1 030	*570	*570	17.1	
0.0 m kg	*3 550	2 720	*3 100	2 210	*2 780	1 810	*2 140	1 490	*1 040	*1 040	*620	*620	17.0	
-1.5 m kg	*3 810	2 540	*3 300	2 080	2 830	1 710	*2 250	1 420	*910	*910	*690	*690	16.7	
-3.0 m kg	3 960	2 410	3 270	1 970	2 760	1 640	*2 220	1 370			*780	*780	16.3	
-4.5 m kg	3 860	2 320	3 200	1 910	2 700	1 590	*1 920	1 350			*900	*900	15.8	
-6.0 m kg	3 820	2 270	3 170	1 870	2 690	1 580	*1 220	*1 220			*1 080	*1 080	15.1	
-7.5 m kg	3 820	2 280	3 180	1 880	*2 660	1 600					*1 340	*1 340	14.2	
-9 m kg	3 880	2 330	3 240	1 940							*1 760	1 740	13.1	
-10.5 m kg	*3 540	2 440									*2 580	2 140	11.6	
-12.0 m kg											*3 120	2 900	9.8	

Anm.: 1. Maskin i "Fine Mode-F" (effektförstärkning) för lyftkapaciteter. 2. Ovanstående laster överensstämmer med SAE J1097 och ISO 10567 Anläggningsmaskiner - Hydrauliska grävmaskiner - Lyftkapacitet. 3. Nominella laster överskrider inte 87 % av hydraulisk lyftkapacitet eller 75 % av tiplast. 4. Nominella laster markerade med en asterisk (*) begränsas av hydraulisk kapacitet snarare än tiplast.

LYFTKAPACITET EC300ELR

Lyftkapacitet vid skaffänden utan skopa.

För lyftkapacitet inklusive skopa, dra bara bort den direktinfästa skopans eller snabbfästesskopans faktiska vikt från följande värden.

Lyftkrok i förhållande till marknivå	0.0 m		1.5 m		3.0 m		4.5 m		6.0 m		7.5 m		9.0 m	
	Längs efter undervagn	Tvårs över undervagn	Längs efter undervagn	Tvårs över undervagn	Längs efter undervagn	Tvårs över undervagn	Längs efter undervagn	Tvårs över undervagn	Längs efter undervagn	Tvårs över undervagn	Längs efter undervagn	Tvårs över undervagn	Längs efter undervagn	Tvårs över undervagn
3.0 m kg					*5 600	*5 600					*4 870	*4 870	*4 130	*4 130
1.5 m kg							*7 490	*7 490	*7 360	7 220	*5 660	5 350	*4 660	4 130
0.0 m kg					*2 520	*2 520	*5 350	*5 350	*8 370	6 430	*6 350	4 820	*5 140	3 770
-1.5 m kg			*2 480	*2 480	*3 240	*3 240	*5 280	*5 280	*9 030	5 920	*6 870	4 440	*5 540	3 490
-3.0 m kg	*3 350	*3 350	*3 360	*3 360	*4 100	*4 100	*5 830	*5 830	*9 320	5 650	*7 210	4 190	*5 790	3 280
-4.5 m kg	*4 060	*4 060	*4 270	*4 270	*5 050	*5 050	*6 690	*6 690	*9 480	5 530	7 340	4 060	*5 660	3 160
-6.0 m kg	*4 850	*4 850	*5 210	*5 210	*6 090	*6 090	*7 760	*7 760	*9 360	5 520	7 290	4 010	*5 600	3 110
-7.5 m kg	*5 720	*5 720	*6 230	*6 230	*7 240	*7 240	*9 050	8 770	*9 020	5 610	*7 180	4 040	*5 610	3 120
-9.0 m kg	*6 650	*6 650	*7 330	*7 330	*8 530	*8 530	*10 630	9 060	*8 450	5 770	*6 790	4 150	*5 610	3 190
-10.5 m kg			*8 550	*8 550	*10 040	*10 040	*10 530	9 450	*7 560	6 020	*6 130	4 330	*5 060	3 340
-12.0 m kg					*10 550	*10 550	*7 840	*7 840	*6 230	*6 230	*5 070	4 610	*4 100	3 580
Lyftkrok i förhållande till marknivå	10.5 m		12.0 m		13.5 m		15.0 m		16.5 m		Max. räckvidd		m	
	Längs efter undervagn	Tvårs över undervagn	Längs efter undervagn	Tvårs över undervagn	Längs efter undervagn	Tvårs över undervagn	Längs efter undervagn	Tvårs över undervagn	Längs efter undervagn	Tvårs över undervagn	Längs efter undervagn	Tvårs över undervagn		
13.5 m kg											*1 170	*1 170	13.0	
12.0 m kg					*1 700	*1 700					*1 090	*1 090	14.2	
10.5 m kg					*2 250	*2 250	*1 180	*1 180			*1 050	*1 050	15.1	
9.0 m kg					*2 450	*2 450	*1 870	*1 870			*1 030	*1 030	15.9	
7.5 m kg					*2 540	*2 540	*2 310	2 090			*1 020	*1 020	16.4	
6.0 m kg			*2 790	*2 790	*2 670	2 540	*2 590	2 020	*1 520	*1 520	*1 030	*1 030	16.9	
4.5 m kg	*3 270	*3 270	*3 020	3 020	*2 840	2 410	*2 700	1 930	*1 890	1 540	*1 050	*1 050	17.2	
3.0 m kg	*3 630	3 540	*3 280	2 820	*3 030	2 270	*2 840	1 840	*2 150	1 480	*1 090	*1 090	17.3	
1.5 m kg	*4 000	*3 270	*3 550	2 630	*3 220	2 140	*2 970	1 740	*2 310	1 420	*1 140	*1 140	17.3	
0.0 m kg	*4 350	3 020	*3 800	2 450	*3 400	2 010	2 920	1 650	*2 340	1 360	*1 210	*1 210	17.2	
-1.5 m kg	*4 650	2 810	3 990	2 300	3 350	1 890	2 840	1 570	*2 150	1 310	*1 310	1 240	17.0	
-3.0 m kg	4 670	2 650	3 870	2 180	3 260	1 810	2 780	1 520	*1 630	1 290	*1 430	1 270	16.6	
-4.5 m kg	4 560	2 550	3 780	2 100	3 200	1 750	2 750	1 490			*1 600	1 340	16.1	
-6.0 m kg	4 510	2 500	3 740	2 060	3 180	1 730	*2 720	1 490			*1 830	1 450	15.4	
-7.5 m kg	4 520	2 500	3 760	2 070	3 210	1 760					*2 170	1 620	14.5	
-9 m kg	4 580	2 570	3 830	2 140							*2 710	1 880	13.3	
-10.5 m kg	*4 180	2 700									*3 400	2 310	11.9	
-12.0 m kg											*3 420	3 100	10.1	

Anm.: 1. Maskin i "Fine Mode-F" (effektförstärkning) för lyftkapaciteter. 2. Ovanstående laster överensstämmer med SAE J1097 och ISO 10567 Anläggningsmaskiner - Hydrauliska grävmaskiner - Lyftkapacitet. 3. Nominella laster överskrider inte 87 % av hydraulisk lyftkapacitet eller 75 % av tiplast. 4. Nominella laster markerade med en asterisk (*) begränsas av hydraulisk kapacitet snarare än tiplast.

Specifikationer

LYFTKAPACITET EC300EL

Lyftkapacitet vid skaffänden utan skopa.

För lyftkapacitet inklusive skopa, dra bara bort den direktinfästa skopans eller snabbfästesskopans faktiska vikt från följande värden.

	Lyftkrok i förhållande till marknivå	1.5 m		3.0 m		4.5 m		6.0 m		7.5 m		9.0 m		Max. räckvidd		m		
		Längs efter undervagn	Tvårs över undervagn	Längs efter undervagn	Tvårs över undervagn	Längs efter undervagn	Tvårs över undervagn	Längs efter undervagn	Tvårs över undervagn	Längs efter undervagn	Tvårs över undervagn	Längs efter undervagn	Tvårs över undervagn	Längs efter undervagn	Tvårs över undervagn			
Bom: 6.2m Skaft:2.55m Bandplatta: 600mm Motvikt: 5 100kg	7.5 m	kg						*7 660	*7 660					*7 820	6 830	6.5		
	6.0 m	kg						*8 000	7 780	*7 800	5 350			*7 810	5 270	7.6		
	4.5 m	kg					*11 310	*11 310	*9 090	7 430	*8 120	5 230		7 200	4 520	8.2		
	3.0 m	kg					*14 460	10 620	*10 520	7 010	8 110	5 040		6 660	4 140	8.5		
	1.5 m	kg					*16 600	9 980	11 140	6 650	7 910	4 850		6 500	4 010	8.5		
	0 m	kg					*17 180	9 780	10 900	6 450	7 770	4 730		6 700	4 110	8.3		
	-1.5 m	kg			*12 810	*12 810	*16 750	9 790	10 840	6 400	7 750	4 710		7 360	4 490	7.8		
	-3.0 m	kg			*20 860	20 290	*15 370	9 950	10 950	6 500				8 910	5 400	6.9		
-4.5 m	kg			*16 600	*16 600	*12 360	10 330						*9 950	7 820	5.4			
Bom: 6.2m Skaft:3.05m Bandplatta: 600mm Motvikt: 5 100kg	7.5 m	kg												*6 350	5 880	7.2		
	6.0 m	kg								*7 190	5 480			*6 080	4 720	8.2		
	4.5 m	kg						*8 500	7 590	*7 660	5 330			*6 080	4 120	8.7		
	3.0 m	kg					*13 430	10 940	*10 000	7 150	8 200	5 120	6 140	3 830	6 100	3 800	9.0	
	1.5 m	kg					*15 980	10 190	11 260	6 760	7 970	4 910	6 040	3 740	5 970	3 690	9.1	
	0 m	kg					*17 090	9 850	10 960	6 510	7 800	4 760			6 120	3 770	8.9	
	-1.5 m	kg	*7 560	*7 560	*11 710	*11 710	*17 060	9 780	10 850	6 410	7 730	4 700			6 630	4 070	8.4	
	-3.0 m	kg	*13 850	*13 850	*19 420	*19 420	*16 060	9 890	10 900	6 450	7 820	4 770			7 770	4 750	7.5	
-4.5 m	kg			*18 860	*18 860	*13 700	10 180	*10 000	6 690					*9 370	6 340	6.2		
Bom: 6.2m Skaft:3.7m Bandplatta: 600mm Motvikt: 5 100kg	7.5 m	kg									*6 300	5 630			*5 010	*5 010	8.0	
	6.0 m	kg								*6 390	5 580			*4 820	4 150	8.8		
	4.5 m	kg						*7 570	*7 570	*6 970	5 390	6 280	3 950	*4 820	3 670	9.4		
	3.0 m	kg					*11 900	11 250	*9 140	7 260	*7 810	5 150	6 160	3 840	*4 960	3 400	9.6	
	1.5 m	kg					*14 830	10 340	*10 700	6 800	7 980	4 910	6 020	3 710	*5 250	3 300	9.7	
	0 m	kg			*6 800	*6 800	*16 530	9 820	10 950	6 480	7 760	4 710	5 910	3 610	5 480	3 350	9.5	
	-1.5 m	kg	*6 990	*6 990	*11 020	*11 020	*17 030	9 640	10 750	6 310	7 640	4 600	5 870	3 580	5 860	3 570	9.0	
	-3.0 m	kg	*11 650	*11 650	*16 650	*16 650	*16 520	9 670	10 730	6 290	7 650	4 610			6 680	4 060	8.3	
-4.5 m	kg	*17 420	*17 420	*21 100	*20 040	*14 850	9 880	10 890	6 430					8 460	5 130	7.1		
-6.0 m	kg			*15 550	*15 550	*11 020	10 360							*8 920	8 150	5.3		
Bom: 6.2m Skaft:2.55m Bandplatta: 600mm Motvikt: 5 500kg	7.5 m	kg						*7 660	*7 660					*7 820	7 080	6.5		
	6.0 m	kg						*8 000	*8 000	*7 800	5 550			*7 810	5 480	7.6		
	4.5 m	kg					*11 310	*11 310	*9 090	7 700	*8 120	5 430		6 880	4 700	8.2		
	3.0 m	kg					*14 460	11 020	*10 520	7 280	8 370	5 240		6 720	4 310	8.5		
	1.5 m	kg					*16 600	10 380	11 490	6 920	8 170	5 050		6 720	4 180	8.5		
	0 m	kg					*17 180	10 180	11 260	6 720	8 030	4 930		6 930	4 290	8.3		
	-1.5 m	kg			*12 810	*12 810	*16 750	10 190	11 200	6 670	8 010	4 920		7 610	4 690	7.8		
	-3.0 m	kg			*20 860	*20 860	*15 370	10 350	11 310	6 770				9 210	5 630	6.9		
-4.5 m	kg			*16 600	*16 600	*12 360	10 730						*9 950	8 130	5.4			
Bom: 6.2m Skaft:3.05m Bandplatta: 600mm Motvikt: 5 500kg	7.5 m	kg									*7 190	5 680			*6 350	6 100	7.2	
	6.0 m	kg								*8 500	7 860	*7 660	5 530	*6 080	4 900	8.2		
	4.5 m	kg						*13 430	11 340	*10 000	7 420	*8 420	5 320	6 340	3 990	*6 280	3 970	9.0
	3.0 m	kg					*15 980	10 590	*11 400	7 030	8 230	5 110	6 240	3 900	6 170	3 860	9.1	
	1.5 m	kg					*17 090	10 250	11 320	6 780	8 060	4 960			6 330	3 930	8.9	
	0 m	kg			*6 800	*6 800	*16 530	10 220	11 310	6 750	8 020	4 920	6 120	3 770	5 670	3 500	9.5	
	-1.5 m	kg	*7 560	*7 560	*11 710	*11 710	*17 060	10 180	11 200	6 680	7 990	4 900			6 860	4 250	8.4	
	-3.0 m	kg	*13 850	*13 850	*19 420	*19 420	*16 060	10 290	11 250	6 720	8 080	4 980			8 030	4 950	7.5	
-4.5 m	kg			*18 860	*18 860	*13 700	10 580	*10 000	6 960					*9 370	6 600	6.2		
Bom: 6.2m Skaft:3.7m Bandplatta: 600mm Motvikt: 5 500kg	7.5 m	kg									*6 300	5 840			*5 010	*5 010	8.0	
	6.0 m	kg								*6 390	5 780			*4 820	4 320	8.8		
	4.5 m	kg						*7 570	*7 570	*6 970	5 600	*6 480	4 110	*4 820	3 820	9.4		
	3.0 m	kg					*11 900	11 650	*9 140	7 530	*7 810	5 350	6 360	4 000	*4 960	3 560	9.6	
	1.5 m	kg					*14 830	10 740	*10 700	7 080	8 240	5 110	6 220	3 870	*5 250	3 450	9.7	
	0 m	kg			*6 800	*6 800	*16 530	10 220	11 310	6 750	8 020	4 920	6 120	3 770	5 670	3 500	9.5	
	-1.5 m	kg	*6 990	*6 990	*11 020	*11 020	*17 030	10 040	11 110	6 580	7 900	4 810	6 080	3 740	6 070	3 730	9.0	
	-3.0 m	kg	*11 650	*11 650	*16 650	*16 650	*16 520	10 070	11 090	6 560	7 910	4 810			6 910	4 240	8.3	
-4.5 m	kg	*17 420	*17 420	*21 100	*20 820	*14 850	10 280	*11 050	6 700					*8 740	5 340	7.1		
-6.0 m	kg			*15 550	*15 550	*11 020	10 760							*8 920	8 470	5.3		
Bom: 6.2m tvådelad Skaft:2.55m Bandplatta: 600mm Motvikt: 5 500kg	7.5 m	kg						*11 670	*11 670					*10 600	*10 600	4.9		
	6.0 m	kg					*11 250	*11 250	*9 990	8 200				*9 280	6 890	6.6		
	4.5 m	kg			*12 110	*12 110	*12 240	*12 240	*10 240	8 040	8 740	5 510		8 470	5 340	7.6		
	3.0 m	kg					*14 240	11 990	*11 050	7 670	8 600	5 390		7 330	4 580	8.3		
	1.5 m	kg					*16 350	10 920	11 920	7 210	8 370	5 180		6 780	4 200	8.6		
	0 m	kg							11 480	6 840	8 150	4 990		6 630	4 080	8.6		
	-1.5 m	kg					*16 160	10 040	11 240	6 630	8 020	4 860		6 840	4 180	8.4		
	-3.0 m	kg					*14 250	10 070	*11 180	6 580	8 010	4 850		7 520	4 580	7.9		
-4.5 m	kg					*11 230	10 270	*8 850	6 700				*6 850	5 510	7.0			
Bom: 6.2m tvådelad Skaft:3.05m Bandplatta: 600mm Motvikt: 5 500kg	7.5 m	kg						*9 660	*9 660					*7 280	*7 280	5.8		
	6.0 m	kg					*9 080	*9 080	*9 300	8 390				*6 450	5 910	7.3		
	4.5 m	kg					*9 640	*9 640	*9 700	8 200	*8 690	5 630		*6 120	4 750	8.2		
	3.0 m	kg					*13 360	12 310	*10 560	7 810	8 690	5 470		*6 070	4 140	8.8		
	1.5 m	kg					*15 660	11 200	*11 590	7 320	8 430	5 230	6 300	3 900	6 190	3 830	9.1	
	0 m	kg					*16 920	10 370	11 550	6 890	8 180	5 000	6 200	3 810	6 060	3 720	9.1	
	-1.5 m	kg					*16 620	10 010	11 240	6 620	8 000	4 840		6 220	3 800	8.9		
	-3.0 m	kg			*10 890	*10 890	*15 120	9 960	11 120	6 520	7 940	4 790			6 740	4 110	8.4	
-4.5 m	kg					*12 490	10 100	*9 750	6 590	*6 910	4 890			*6 600	4 800	7.6		
Bom: 6.2m tvådelad Skaft:3.7m Bandplatta: 600mm Motvikt: 5 500kg	10.5	kg						*7 530	*7 530									

LYFTKAPACITET EC300ENL

Lyftkapacitet vid skaffänden utan skopa.

För lyftkapacitet inklusive skopa, dra bara bort den direktinfästa skopans eller snabbfästesskopans faktiska vikt från följande värden.

	Lyftkrok i förhållande till marknivå	1.5 m		3.0 m		4.5 m		6.0 m		7.5 m		9.0 m		Max. räckvidd		m												
		Längs efter undervagn	Tvårs över undervagn	Längs efter undervagn	Tvårs över undervagn	Längs efter undervagn	Tvårs över undervagn	Längs efter undervagn	Tvårs över undervagn	Längs efter undervagn	Tvårs över undervagn	Längs efter undervagn	Tvårs över undervagn	Längs efter undervagn	Tvårs över undervagn													
Bom: 6.2m Skaft:2.55m Bandplatta: 600mm Motvikt: 5 100kg	7.5 m	kg						*7 660	7 270					*7 820	6 270	6.5												
	6.0 m	kg						*8 000	7 130	*7 800	4 890			*7 810	4 830	7.6												
	4.5 m	kg					*11 310	10 530	*9 090	6 790	*8 120	4 780		7 170	4 120	8.2												
	3.0 m	kg					*14 460	9 570	*10 520	6 380	8 070	4 590		6 620	3 760	8.5												
	1.5 m	kg					*16 600	8 960	*11 080	6 030	7 870	4 400		6 470	3 640	8.5												
	0 m	kg					*17 180	8 760	*10 850	5 830	7 730	4 290		6 670	3 730	8.3												
	-1.5 m	kg			*12 810	*12 810	*16 750	8 770	*10 780	5 780	7 710	4 270		7 330	4 070	7.8												
Bom: 6.2m Skaft:3.05m Bandplatta: 600mm Motvikt: 5 100kg	7.5 m	kg												*9 950	7 080	5.4												
	6.0 m	kg												*6 350	5 400	7.2												
	4.5 m	kg									*7 190	5 020		*6 080	4 320	8.2												
	3.0 m	kg							*8 500	6 940	*7 660	4 880		*6 080	3 750	8.7												
	1.5 m	kg					*13 430	9 890	*10 000	6 520	8 160	4 670	6 110	3 480	6 470	3 460	9.0											
	0 m	kg					*15 980	9 160	*11 200	6 130	7 930	4 460	6 010	3 390	5 940	3 350	9.1											
	-1.5 m	kg	*7 560	*7 560	*11 710	*11 710	*17 060	8 770	10 790	5 790	7 700	4 250			6 600	3 690	8.4											
Bom: 6.2m Skaft:3.7m Bandplatta: 600mm Motvikt: 5 100kg	7.5 m	kg									*6 300	5 170			*5 010	4 610	8.0											
	6.0 m	kg									*6 390	5 120			*4 820	3 790	8.8											
	4.5 m	kg							*7 570	7 080	*6 970	4 940	6 250	3 600	*4 820	3 340	9.4											
	3.0 m	kg							*11 900	10 190	*9 140	6 620	*7 810	4 700	6 130	3 490	*4 960	3 090	9.6									
	1.5 m	kg							*14 830	9 300	*10 700	6 170	7 940	4 460	5 990	3 360	*5 250	2 990	9.7									
	0 m	kg							*17 090	8 830	*11 200	5 880	7 760	4 310			6 940	3 410	8.9									
	-1.5 m	kg	*6 990	*6 990	*11 020	*11 020	*17 030	8 620	10 700	5 690	7 600	4 160	5 840	3 230	5 830	3 230	9.0											
Bom: 6.2m Skaft:2.55m Bandplatta: 600mm Motvikt: 5 500kg	7.5 m	kg														*7 820	6 500	6.5										
	6.0 m	kg							*8 000	7 390	*7 800	5 090			*7 810	5 020	7.6											
	4.5 m	kg							*11 310	10 910	*9 090	7 050	*8 120	4 970		7 400	4 300	8.2										
	3.0 m	kg							*14 460	9 950	*10 520	6 630	8 330	4 780		6 840	3 930	8.5										
	1.5 m	kg							*16 600	9 340	*11 440	6 290	8 130	4 600		6 690	3 810	8.5										
	0 m	kg							*17 180	9 140	*11 200	6 090	7 990	4 480		6 890	3 900	8.3										
	-1.5 m	kg			*12 810	*12 810	*16 750	9 150	11 140	6 030	7 970	4 460			7 570	4 260	7.8											
Bom: 6.2m Skaft:3.05m Bandplatta: 600mm Motvikt: 5 500kg	7.5 m	kg														*6 350	5 600	7.2										
	6.0 m	kg														*6 080	4 500	8.2										
	4.5 m	kg									*7 190	5 220				*6 080	3 920	8.7										
	3.0 m	kg							*8 500	7 200	*7 660	5 070				*6 270	3 620	9.0										
	1.5 m	kg							*15 980	9 540	*11 400	6 390	8 190	4 660	6 210	3 550	6 140	3 510	9.1									
	0 m	kg							*17 090	9 210	*11 270	6 140	8 020	4 510			6 300	3 580	8.9									
	-1.5 m	kg	*7 560	*7 560	*11 710	*11 710	*17 060	9 150	11 150	6 040	7 960	4 450			6 820	3 860	8.4											
Bom: 6.2m Skaft:3.7m Bandplatta: 600mm Motvikt: 5 500kg	7.5 m	kg														*9 370	6 000	6.2										
	6.0 m	kg														*5 010	4 790	8.0										
	4.5 m	kg														*4 820	3 950	8.8										
	3.0 m	kg							*7 570	7 340	*6 970	5 130	6 450	3 760		*4 820	3 490	9.4										
	1.5 m	kg							*11 900	10 570	*9 140	6 880	*7 810	4 890	6 330	3 650	*4 960	3 240	9.6									
	0 m	kg							*14 830	9 680	*10 700	6 430	8 200	4 650	6 190	3 520	*5 250	3 130	9.7									
	-1.5 m	kg	*6 990	*6 990	*11 020	*11 020	*17 030	9 000	11 060	5 950	7 870	4 360	6 050	3 390	6 040	3 380	9.0											
Bom: 6.2m tvådelad Skaft:2.55m Bandplatta: 600mm Motvikt: 5 500kg	7.5 m	kg														*10 600	10 260	4.9										
	6.0 m	kg														*9 280	6 310	6.6										
	4.5 m	kg			*12 110	*12 110	*12 240	11 770	*10 240	7 370	8 700	5 040			8 430	4 880	7.6											
	3.0 m	kg					*14 240	10 880	*11 050	7 000	8 560	4 920			7 290	4 170	8.3											
	1.5 m	kg					*16 350	9 840	*11 860	6 560	8 330	4 720			6 750	3 820	8.6											
	0 m	kg														6 600	3 700	8.6										
	-1.5 m	kg					*16 160	8 990	11 180	5 980	7 980	4 400			6 810	3 790	8.4											
Bom: 6.2m tvådelad Skaft:3.05m Bandplatta: 600mm Motvikt: 5 500kg	7.5 m	kg														*7 280	*7 280	5.8										
	6.0 m	kg														*6 450	5 420	7.3										
	4.5 m	kg														*6 120	4 340	8.2										
	3.0 m	kg														*6 070	3 770	8.8										
	1.5 m	kg														*15 660	10 110	*11 590	6 660	8 390	4 760	6 270	3 540	6 160	3 480	9.1		
	0 m	kg														*16 920	9 310	11 500	6 240	8 140	4 540	6 030	3 370	9.1				
	-1.5 m	kg														*16 620	8 960	11 190	5 970	7 960	4 380	6 190	3 440	8.9				
Bom: 6.2m tvådelad Skaft:3.7m Bandplatta: 600mm Motvikt: 5 500kg	7.5 m	kg																*7 530	*7 530	4.7								
	6.0 m	kg																*7 290	*7 290	6.8								
	4.5 m	kg																*7 520	*7 520	8.1								
	3.0 m	kg																*7 870	*7 870	8.9								
	1.5 m	kg																*7 110	*7 110	9.7								
	0 m	kg																*14 640	10 510	*11 030	6 830	8 490	4 840	6 330	3 590	*4 910	3 130	9.7
	-1.5 m	kg																*16 480	9 560	11 640	6 350	8 200	4 590	6 190	3 460	*5 170	3 040	9.8

Anm.: 1. Maskin i "Fine Mode-F" (effektförstärkning) för lyftkapaciteter. 2. Övanstående laster överskrider med SAE J1097 och ISO 10567 Anläggningsmaskiner - Hydrauliska grävmaskiner - Lyftkapacitet. 3. Nominella laster överskrider inte 87 % av hydraulisk lyftkapacitet eller 75 % av tipplast. 4. Nominella laster markerade med en asterisk (*) begränsas av hydraulisk kapacitet snarare än tipplast.

Utrustning

STANDARDUTRUSTNING

	EC250E	EC300E
Motor		
Turboladdad, 4-takts dieselmotor med vätskekyllning, direktinsprutning och laddluftkylare som uppfyller kraven i Tier 4f EU (steg IV)	•	•
Luftfilter med indikator	•	•
Värmare för luftintag	•	•
Cyklon-förrenare	•	•
Elektrisk avstängning av motor	•	•
Bränslefilter och vattenavskiljare	•	•
Tankningspump: 50 l/min, med automatisk avstängning	•	•
Generator, 110 A	•	•
Elektriskt / elektroniskt kontrollsystem		
Contronics	•	•
Avancerat styrsystem	•	•
Självdagnostiksystem	•	•
Maskinstatusindikering	•	•
Varvtalsavkännande effekreglering	•	•
Automatiskt tomgångssystem	•	•
Effektförstärkning med en knapptryckning	•	•
Funktion för säker stopp/start	•	•
Justerbar LCD-färgmonitor	•	•
Huvudkontakt för urkoppling av elsystemet.	•	•
Blockeringskrets för omstart av motor	•	•
Halogenstrålkastare med hög effekt:	•	•
Rammonterat 2	•	•
Bommonterade 1	•	•
Batterier, 2 x 12 V / 200 Ah	•	•
Startmotor, 24 V/5,5 kW	•	•
Ram		
Gångramp med ledstång	•	•
Verktysförråd	•	•
Stansade halkfria plåtar	•	•
Motvikter	•	•
4 950 kg	•	–
6 200 kg lång räckvidd	•	–
5 500 kg	–	•
6 800 kg lång räckvidd	–	•
Undervagn		
Skyddsplåtar under svängcentrum (extra kraftig)	•	•
Hydraulisk bandjustering	•	•
Fettsmorda och avtätade kedjelänkar	•	•
Urspårningsskydd	•	•
Hydraulsystem		
Slangbrottsventil: bom	•	•
Överlastvarning	•	•
Automatiskt avkännande hydraulsystem	•	•
Summeringssystem	•	•
Bomprioritering	•	•
Skaftprioritering	•	•
Svängprioritering	•	•
ECO-läge, bränslebesparande teknik	•	•
Regenereringsventiler för bom, skaft, och skopa	•	•
Svängdämpningsventiler	•	•
Lasthållningsventiler för bom och skaft	•	•
Flerstegs filtersystem	•	•
Cylinderdämpning i ändlägena	•	•
Tätning för cylindreföroring	•	•
Extra hydraulventil	•	•
Automatisk körmotor med två hastigheter	•	•
Hydraulolja ISO VG 46	•	•

STANDARDUTRUSTNING

	EC250E	EC300E
Hytt och inredning		
ROPS (ISO 121172)-certifierad hytt	•	•
Silikonolja- och gummifästen med fjäder	•	•
Körpedaler och handspakar	•	•
Ställbar förarstol och spakkonsol	•	•
Joystickreglage med 4 knappar vardera	•	•
Värmare & luftkonditionering, automatisk	•	•
Flexibel antenn	•	•
Radio med mp3 och USB-uttag med Bluetooth	•	•
Spak för hydrauliskt säkerhetslås	•	•
Allvädershytten är ljuddämpad och har:	•	•
Mugghållare	•	•
Dörrlås	•	•
Tonade rutor	•	•
Golvmattna	•	•
Signalhorn	•	•
Stort förvaringsutrymme	•	•
Öppningsbar (uppdragbar) frontruta	•	•
Demonterbar nedre frontruta	•	•
Säkerhetsbälte	•	•
Säkerhetsglas	•	•
Solskydd, fram, tak, bak	•	•
Regnskydd	•	•
Vindrutetorkare med intervallfunktion	•	•
Bakåtriktad kamera	•	•
Huvudnyckel	•	•
Bandplattor		
600 mm med tredubbel kam	•	•
800 mm med trippelkam, lång räckvidd	•	•
Grävaggregat		
Bom: 6,0 m monobom	•	–
Skaft: 2,97 m	•	–
Bom: 10,2 m monobom, lång räckvidd	•	–
Skaft: 7,85 m, lång räckvidd	•	–
Bom: 6,2 m monobom	–	•
Skaft: 3,05 m	–	•
Bom: 10,2 m monobom, lång räckvidd	–	•
Skaft: 7,9 m, lång räckvidd	–	•
Manuell centralsmörjning	•	•

EXTRAUTRUSTNING

	EC250E	EC300E
Motor		
Elektrisk motorvärmare 120 V, 240V	•	•
Oljebadsförrenare	•	•
Dieselrytsvärmare, 10 kW	•	•
Vattenavskiljare med värmare	•	•
Automatisk motoravstängning	•	•
Elektriskt		
Extra arbetsbelysning (Halogen eller LED):	•	•
Hyttmonterade 3	•	•
Bommonterade 1	•	•
Motviktsmonterat 1	•	•
Körvarning	•	•
Stölskyddssystem	•	•
Roterande varningsljus	•	•

EXTRAUTRUSTNING		
	EC250E	EC300E
Undervagn		
Heltäckande urspårningsskydd	•	•
Bandplattor	•	•
600/700/800/900 mm med tredubbel kam	•	•
600 mm HD med tredubbel kam	•	•
Larvplattor 600 mm med dubbelkammar	•	–
Bandplattor 700 mm med dubbelkam	•	•
Hydraulsystem		
Slangbrottsventil: skaft	•	•
Bom flytfunktion	•	•
Bom flytfunktion utan HRV	•	•
Hydraulutrustningar:	•	•
Redskapssystem	•	•
(upp till 18 programmerbara minnen)	•	•
Hammare och sax, 1- och 2-pumpflöde	•	•
Hammare och sax:	•	•
förinställning av variabelt flöde och tryck	•	•
Extra returfilter	•	•
Tilt & rotator	•	•
Grip	•	•
Läckoljeledning (dränering)	•	•
Snabbfäste	•	•
Volvo hydrauliskt snabbfäste S1	•	–
Volvo hydrauliskt snabbfäste S2	•	•
Volvo hydrauliskt snabbfäste U24	•	–
Volvo hydrauliskt snabbfäste U29	–	•
Volvo hydrauliskt snabbfäste S70	•	–
Hydraulolja, biologiskt nedbrytbar 46	•	•
Hydraulolja, longlife-olja 32	•	•
Hydraulolja, longlife-olja 46	•	•
Hydraulolja, longlife-olja 68	•	•

EXTRAUTRUSTNING		
	EC250E	EC300E
Hytt och inredning		
Tygklädd stol med uppvärmning	•	•
Tygklädd stol med uppvärmning och luftfjädring	•	•
Öppningsbar lucka	•	•
Rasskydd, FOG (fast typ, eller med gångjärn)	•	•
Rammonterat	•	•
Hyttmonterat	•	•
Hyttmonterad skyddsanordning mot fallande föremål (FOPS)	•	•
Sidokamera	•	•
Rökarsats (askkopp och tändare)	•	•
Skyddsnet för framruta	•	•
Nedre vindrutetorkare med intervallfunktion	•	•
Antivandaliseringssats	•	•
Specialnyckel	•	•
Luftkompressor	•	•
Grävaggregat		
Bom: 6,0 m monobom, extra kraftig	•	–
Bom: 5,95 m tvådelad bom	•	–
Bom: 10,2 m monobom, lång räckvidd	•	–
Skaft: 2,5 m HD, 2,97 m HD, 3,6 m	•	–
Skaft: 7,85 m, lång räckvidd	•	–
Bom: 6,2 m tvådelad bom	–	•
Bom: 10,2 m monobom, lång räckvidd	–	•
Skaft: 2,55 m HD, 3,05 m HD, 3,7 m	–	•
Skaft: 7,9 m, lång räckvidd	–	•
Länksystem med lyftögla	•	•
Service		
Verktygssats, dagligt underhåll	•	•
Verktygssats, komplett	•	•
Automatiskt centralsmörjsystem	•	–

ETT URVAL AV VOLVO EXTRAUTRUSTNING

LED-belysning



Sidriktad kamera



Reversibel kylfläkt



Lång räckvidd och tvådelad bom



Utsvängbart FOG (*endast för demoleringspaket)



Demoleringspaket



Alla produkter marknadsförs inte på alla marknader. Vi förbehåller oss rätt till ändringar i specifikation och utförande utan särskilt meddelande. Illustrationerna visar inte alltid standardversionen av maskinerna.

VOLVO

Volvo Construction Equipment

www.volvoce.com