



Volvo Construction Equipment

EC250E, EC300E

Excavatoare Volvo 24.6-33.9t 218-245cp



Pasiune pentru performanță

La Volvo Construction Equipment nu ne propunem să fim în rând cu ceilalți. Dezvoltăm produse și servicii care cresc productivitatea, cu convingerea că putem să scădem costurile și să creștem profiturile pentru experții din industrie. Ca parte din grupul Volvo, suntem pasionați de soluții inovative care te ajută pe tine să nu muncești din greu, ci inteligent.

Te ajutăm să produci mai mult

Produci mai mult cu mai puține mijloace – acesta este semnul distinctiv al Volvo Construction Equipment. Aici, productivitatea mare este de multă vreme însoțită de un consum mai mic de energie, ușurință în utilizare și durabilitate. Atunci când vorbim de scăderea costurilor pe durata de viață, Volvo crează în sine o clasă distinctă.

Conceput pentru nevoile tale

Este un drum lung de parcurs până să poți crea soluții care să răspundă nevoilor specifice pentru aplicațiile din industrie. Inovația implică deseori tehnologie înaltă – dar nu trebuie să fie întotdeauna așa. Unele dintre cele mai bune idei ale noastre au fost simple, bazate pe o înțelegere clară și adâncă a vieții pe care clienții noștri o trăiesc muncind zi de zi.



Înveți mult în 180 de ani

De-a lungul anilor, Volvo a dezvoltat soluții care au revoluționat folosirea utilajelor de construcții. Nici un alt nume nu înseamnă mai mult pentru siguranță decât Volvo. Protejarea operatorilor, a celor din jurul lor și micșorarea impactului asupra mediului înconjurător sunt valori tradiționale care continuă să modeleze filosofia concepției produselor noastre.

Suntem de partea ta

Susținem produsele noastre cu cei mai buni oameni. Volvo este cu adevărat o companie globală, pregătită să vină rapid și eficient în ajutorul clienților săi - oriunde se află aceștia.

Avem o pasiune pentru performanță.



Volvo Trucks



Renault Trucks



Mack Trucks



UD Trucks



Volvo Buses



Volvo Construction Equipment



Volvo Penta



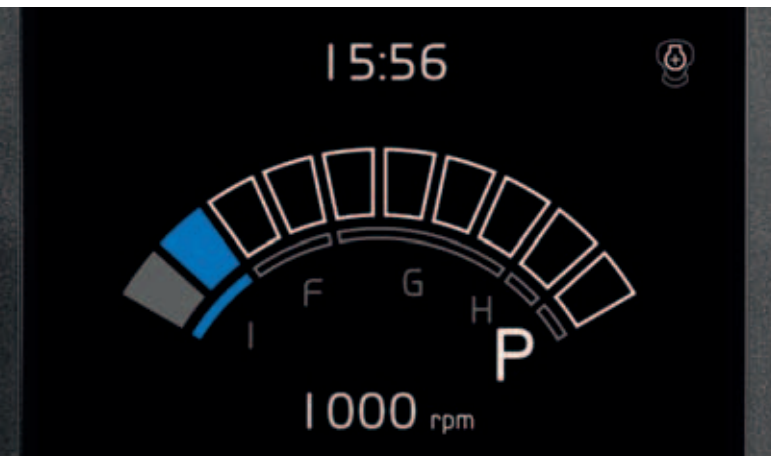
Volvo Financial Services

Facem mai mult pentru tine

Excavatoarele pe șenile EC250E/EC300E Stage IV de la Volvo sunt utilaje puternice și eficiente, proiectate pentru a reduce consumul de combustibil și pentru a-ți crește productivitatea. Cu o tehnologie avansată, utilajele oferă o creștere semnificativă a eficienței consumului de combustibil, economisind timp și bani pentru afacerea ta. Pune capăt grijilor cu un excavator Volvo.

Sistem de aducere automată la ralanti

Turația motorului este redusă la ralanti atunci când comenzile sunt inactice pe o perioadă prestabilită de timp (între 3 și 20 secunde), ceea ce reduce consumul de carburant și nivelul de zgomot pentru cei din jur.



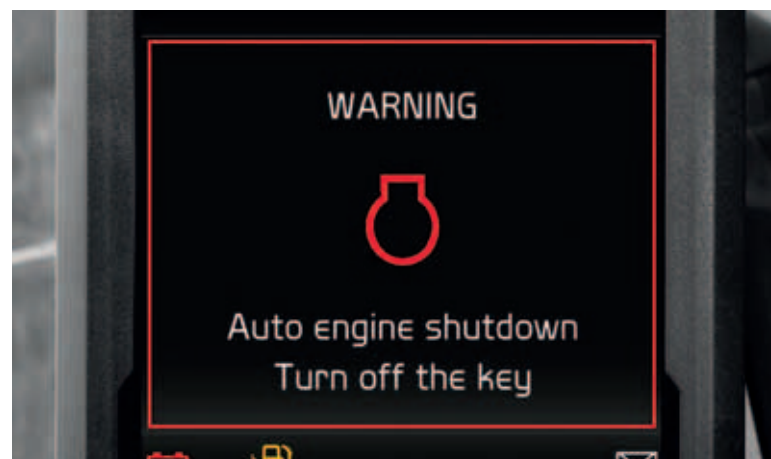
Regimuri de lucru

Sistemul de regimuri de lucru integrat al Volvo include regimul G4 pentru o eficiență optimă a consumului de combustibil în raport cu performanța mașinii. Poți opta pentru regimul de lucru cel mai potrivit pentru sarcina de efectuat – selectează dintre I (Ralanti), F (Ușor), G (General), H (Greu) și P (Putere maximă).



Eco-gauge

Eco-gauge este un indicator în cabină a consumului de combustibil instantaneu și poate fi resetată de la ecranul de afișare. Aceasta va monitoriza consumul de combustibil în diferite aplicații.



Oprire automată a motorului

Excavatoarele seria E sunt prevăzute cu o funcție de oprire automată a motorului atunci când mașina nu este utilizată. Dacă utilajul nu efectuează nicio mișcare timp de cinci minute, motorul se va opri automat, reducând astfel costurile de funcționare.



Mod ECO



Modul ECO unic al Volvo optimizează sistemul hidraulic pentru a reduce pierderile de debit și presiune - rezultând creșterea eficienței consumului de combustibil, fără scăderea performanței în majoritatea condițiilor de operare. Modul ECO este selectat automat, dar poate fi oprit de la tastatură.



Interfață om-mașină (HMI)

Toate interfețele utilajului - inclusiv comenzile tip joystick, tastatura și monitorul LCD - sunt poziționate ergonomic și concepute pentru control optim și eficiență maximă. Pentru comoditatea operatorului și ușurința de folosire, numărul de comutatoare a fost redus semnificativ

Sporește-ți productivitatea

Se știe că operatorii lucrează mai eficient atunci când li se oferă cele mai bune unelte. De aceea, pe lângă faptul că este un utilaj de producție superior, EC250E/EC300E are un design ergonomic cu o amplasare ideală a comenzilor și comutatoarelor. Cu un confort integrat și comenzi optimizate, operatorii vor lucra eficient și productiv întreaga zi.

Tastatură + combinație de taste

Tastatura poziționată optim permite operatorului să navigheze cu ușurință prin meniul monitorului LCD și să activeze funcțiile utilajului într-o manieră sigură și confortabilă. Funcționalitatea camerei, aerul condiționat și luminile pot fi personalizate - permițând operatorului să selecteze și să salveze configurațiile dorite.



Joystick + tastă programabilă

Tastei programabile de pe joystick i se poate atribui funcția de comandă a ștergătoarelor de parbriz, a camerei video, de trecere în modul audio silențios sau de creștere a puterii la maxim. Acest lucru permite operatorului să comande cu ușurință funcția selectată prin simpla apăsare a unui buton.

LCD de 8 inch

Noul monitor color LCD mat de 8 inch afișează date și informații despre starea utilajului pentru o operare ușoară. Prin utilizarea noii tastaturi de comandă de la distanță, afișajul permite operatorului să navigheze cu ușurință prin diversele meniuri.



Bluetooth®

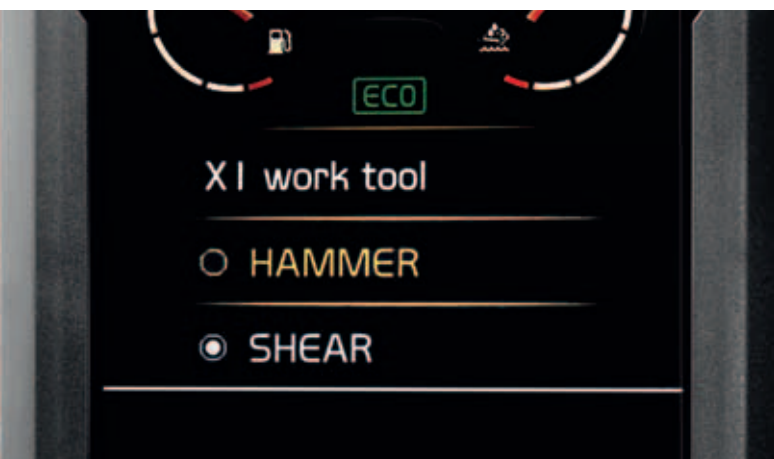
Funcția Bluetooth și cea hands-free au fost adăugate pentru a permite operatorului să se conecteze la funcții wireless pentru o conectivitate mai ușoară și pentru mai mult confort.

Productivitate non-stop

Inginerii Volvo experimentați și competenți au dezvoltat și testat riguros motoarele Stage IV/Tier 4 Final ce îmbină consumul scăzut de combustibil cu productivitatea ridicată. Profită de cuplul ridicat la turație scăzută specific Volvo și bucură-te de performanțe superioare și consum scăzut de combustibil.

Sistem gestionare atașamente

Sistemul de gestionare a atașamentelor – controlat prin intermediul monitorului – stochează setările pentru până la 20 atașamente hidraulice diferite, pentru o operare ușoară. În funcție de opțiunile configurate, sistemul de gestionare poate stoca debitul nominal și presiunea.



V-ACT (motorul și pompele sunt corelate pentru a optimiza performanța)

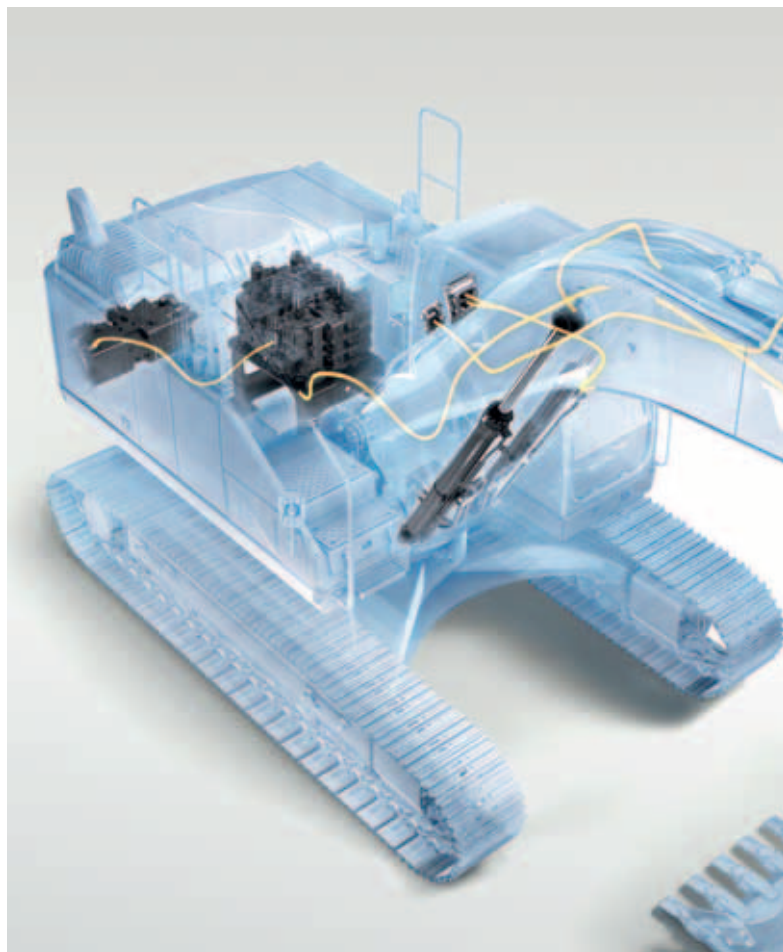
Combinăția dintre motorul durabil Volvo D8 și sistemul hidraulic inteligent este cea care face diferența. Creșterea puterii odată cu reducerea atât a consumului de combustibil cât și a emisiilor are ca rezultat un ciclu mai scurt și o productivitate crescută.

Sistem de tratare a emisiilor motorului

Modulul de control al emisiilor motorului (ACM) controlează, monitorizează și diagnostichează automat sistemul de tratare a emisiilor, pentru a asigura conformitatea cu reglementările privind emisiile.

Sistem hidraulic Positive Control + cuplu de intrare pompă

Debitul ridicat al pompei combinat cu sistemul de comandă electrohidraulic creează timpi de răspuns și cicluri mai rapide. În plus, EC300E este prevăzut cu un cuplu de intrare în pompă crescut pentru reducerea duratei ciclului de lucru.



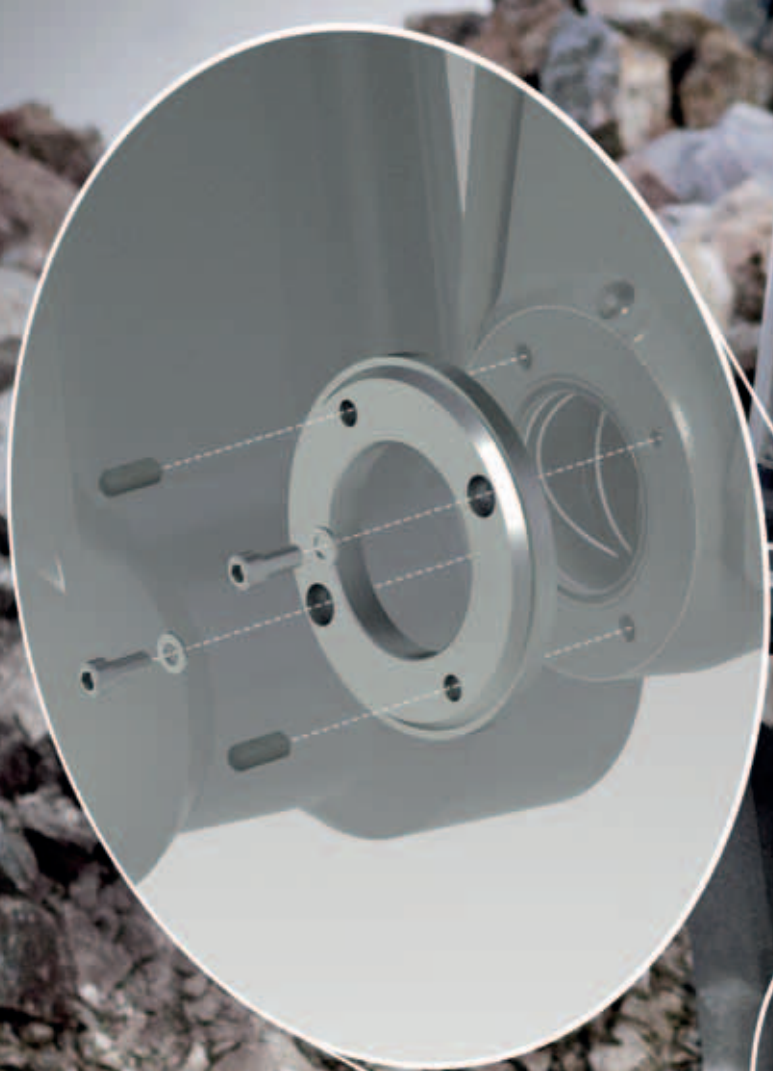
Funcție de flotare pentru braț

Cu funcția de flotare pentru braț, puterea pompei pentru coborârea brațului poate fi economisită sau utilizată pentru alte funcții, reducând durata ciclului de lucru. De asemenea, operațiunea de nivelare este mai ușor de realizat.



Debit hidraulic proporțional cu două pompe

Debitul proporțional cu două pompe ușurează sarcina operatorului printr-un control îmbunătățit al utilajului, pentru o nivelare de calitate superioară. Ușurința în operare ajută la realizarea unei lucrări de calitate într-un timp mai scurt.



Plăci uzură cu prindere în buloane

La capătul balansierului, acolo unde au loc cele mai multe mișcări, se înregistrează cea mai mare uzură. Aici, Volvo a montat plăci de uzură ce pot fi înlocuite ușor, în doar câteva ore, pe teren - un serviciu pe care concurența nu îl oferă.

Construit pentru a dura

De la cariere la excavare masivă, acest utilaj de producție heavy-duty a fost construit pentru a lucra pe șantiere dificile. Cu o structură robustă, ranforsată și îmbinări sudate de înaltă calitate, EC250E/EC300E asigură rezistență și durabilitate superioare. Experimentează fiabilitatea Volvo pe care te poți baza.

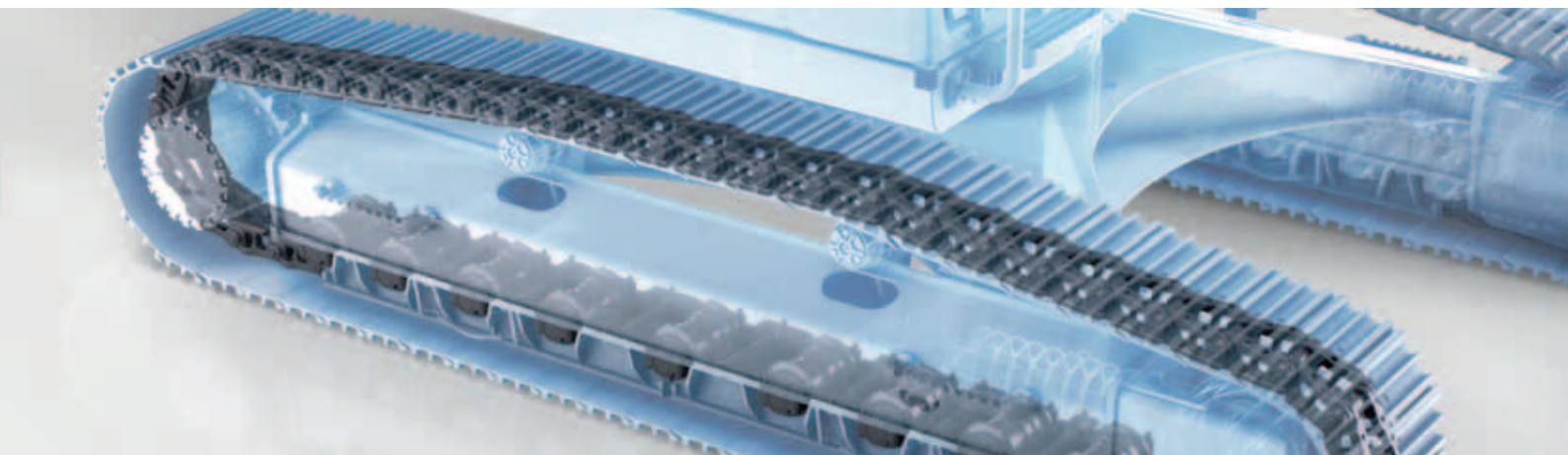
Blindaj șasiu superior pentru regim de lucru greu

Blindajul pentru regim de lucru greu opțional al șasiului superior protejează componentele din interiorul șasiului. Pentru o durabilitate crescută, blindajele pentru regim de lucru greu oferă o protecție suplimentară părții inferioare a mașinii în aplicații dificile – împiedicând daunele cauzate de pietre și moloz.



Articulație ranforsată pentru cupă

O bară de oțel ranforsează și sprijină articulația cupei pentru un plus de rezistență. Asigură o durabilitate pe termen lung, chiar și în cele mai dure aplicații.



Șasiu robust

Cadrul ranforsat al rolei de întindere, lanțurile șenilelor și rolele inferioare sunt construite astfel încât să suporte condiții mai dure pentru creșterea durabilității și fiabilității în aplicații solicitante.

Zale de șenile robuste

Utilajele sunt echipate cu lanțuri de șenile ranforsate pentru o durabilitate crescută în aplicații dificile.

Păstrează-ți utilajul disponibil

La Volvo credem că întreținerea utilajului trebuie să se realizeze cât mai rapid și ușor posibil. De aceea, proiectanții și inginerii noștri au dezvoltat metode inovatoare de a face întreținerea ușoară. Cu uși mari cu deschidere largă ale compartimentelor și puncte de service grupate, verificările se vor efectua mai rapid și veți exploata la maxim fiecare tură de operare.

Mânere și plăci antiderapante, prinse cu șuruburi

Un număr mare de mânere și balustrade rabatabile asigură un acces ușor și sigur către cabină și suprastructură. Plăcile antiderapante perforate prinse cu șuruburi asigură o priză mai bună și măresc nivelul de siguranță la bordul utilajului tău. Balustradele rabatabile reduc înălțimea utilajului pe timpul transportului.



Uși și balamale robuste

Design-ul Volvo este caracterizat de uși laterale rigide, cu mânere, balamale și încuietori robuste pentru o durabilitate de top.



Cutie de scule

Spațiul mare de depozitare al cutiei de scule din partea dreaptă este extrem de comod pentru întreținerea zilnică.



Compresor de aer



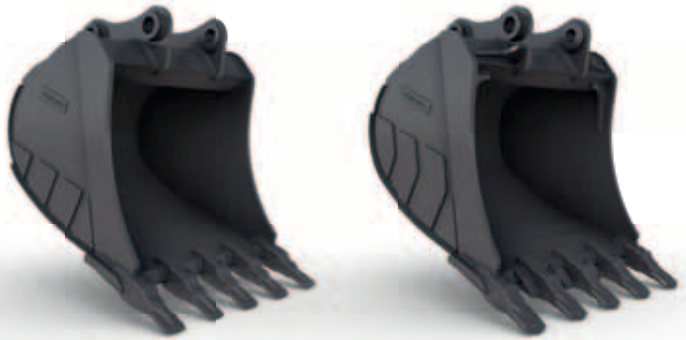
Volvo oferă acum un sistem opțional și unic de aer comprimat. Compresorul de aer cu pistol, montat în cabină pentru acces facil, reprezintă o unealtă puternică și poate fi folosită pentru a curăța cabina ori de câte ori este necesar.

Alege și combină pentru o potrivire perfectă

Sporește-ți productivitatea și profitabilitatea cu excavatoarele pe șenile Volvo EC250E/EC300E și o gamă de atașamente durabile. Mărește-ți versatilitatea, accesează mai multe aplicații și efectuează sarcini variate – toate în timp ce te bucuri de cicluri mai rapide de lucru și un control excelent.

Cupe - GP/HD/XD

Cupele Volvo sunt unealta perfectă pentru săpături și manipulare în toate condițiile, pentru materiale moi, medii și dure. Cupele heavy-duty sunt destinate săpăturilor productive în materiale compacte. Toate acestea asigură productivitate maximă și o durată lungă de viață și sunt prevăzute cu piese de uzură originale Volvo.



Ciocane hidraulice HB24, HB36

Ciocanele hidraulice Seria HB sunt optimizate pentru greutatea specifică ale mașinilor Volvo și potrivite pentru cuploarele rapide Volvo, pentru o schimbare rapidă, simplă și în siguranță a atașamentelor. Acestea sunt disponibile cu o gamă largă de unelte.



Cuplor rapid

Volvo oferă o gamă largă de cuploare rapide, inclusiv cuploarele dedicate tip S ce elimină pierderea forței de rupere și se potrivesc perfect gamei de cupe Volvo. Cuplorul rapid universal Volvo se potrivește cu o varietate de atașamente de la diverși producători. Toate cuploarele rapide Volvo întrunesc cele mai recente reglementări privind siguranța.



Dispozitivul pentru înclinare și rotire*

Aceste dispozitive Volvo pot fi comandate ca opțiune instalată din fabrică, având comenzi joystick multifuncționale și afișaj color complet integrat în sistemul utilajului. Noua serie de cupe de excavare Volvo XD se potrivește perfect cu dispozitivul instalat din fabrică.

*doar pentru EC250E



Atașamente potrivite

Atașamentele durabile Volvo au fost construite pentru a lucra în perfectă armonie cu utilajele Volvo, formând o singură unitate robustă și fiabilă. Cu funcții și proprietăți potrivite perfect, atașamentele Volvo constituie parte integrantă din excavatorul cărui le sunt destinate.

Optimizează-ți opțiunile



Mod Eco

Modul ECO unic al Volvo crește eficiența consumului de carburant, fără pierderi de performanță.



Debit hidraulic proporțional cu două pompe

Debitul proporțional cu două pompe ușurează sarcina operatorului printr-un control îmbunătățit al utilajului, pentru o nivelare de calitate superioară. Ușurința în operare ajută la realizarea unei lucrări de calitate într-un timp mai scurt.

Brațe și balansiere

Pentru a obține cele mai bune performanțe, selectează configurația de braț și balansier cea mai potrivită cerințelor tale.



Plăci uzură cu prindere în buloane

La capătul balansierului, acolo unde au loc cele mai multe mișcări, se înregistrează cea mai mare uzură. Aici, Volvo a montat plăci de uzură ce pot fi înlocuite ușor, în doar câteva ore, pe teren - un serviciu pe care concurența nu îl oferă

Pachet pentru demolare

Pachetul Volvo pentru demolare prevăzut din fabrică oferă protecție optimă utilajului.



Atașamente potrivite

Atașamentele durabile Volvo au fost construite pentru a lucra în perfectă armonie cu utilajele Volvo, formând o singură unitate robustă și fiabilă. Cu funcții și proprietăți potrivite perfect, atașamentele Volvo constituie parte integrantă din excavatorul cărui le sunt destinate.

AdBlue®

Volvo oferă o soluție completă AdBlue, de calitate garantată, rentabilă și ușor accesibilă. Contactează dealerul Volvo local pentru mai multe informații.



Interfață om-mașină (HMI)

Toate interfețele utilajului sunt poziționate ergonomic și concepute pentru control optim și eficiență maximă.

Bluetooth

Funcțiile multimedia Bluetooth și hands-free au fost adăugate pentru a permite operatorului să se conecteze la funcții wireless pentru mai mult confort și siguranță.



Compresor de aer

Volvo oferă acum un sistem opțional unic de aer comprimat. Compresorul de aer cu pistol, montat în cabină pentru acces facil, reprezintă o unealtă puternică și poate fi folosită pentru a curăța cabina ori de câte ori este necesar.

Oprire automată a motorului

Excavatoarele seria E sunt prevăzute cu o funcție de oprire automată a motorului atunci când mașina nu este utilizată. Dacă utilajul nu efectuează nicio mișcare timp de cinci minute, motorul se va opri automat, reducând astfel costurile de funcționare.

Balustrade și plăci antiderapante

Plăci antiderapante perforate, un număr mare de mânere și balustrade rabatabile asigură un acces ușor și sigur către utilaj.

Sistem de tratare a emisiilor motorului

Procesul de regenerare automată are loc fără a întrerupe funcționarea mașinii, performanța sau productivitatea.

Lanțuri de șenile robuste

Excavatoarele sunt prevăzute cu lanțuri de șenile ranforsate pentru o durabilitate crescută în aplicații dificile.

® = marcă înregistrată a Verband der Automobilindustrie e.V. (VDA)

Adăugă valoare afacerii tale

A fi client Volvo înseamnă a avea la dispoziție un set complet de servicii. Volvo îți poate oferi un parteneriat pe termen lung, îți poate proteja veniturile și îți poate oferi o gamă completă de soluții pentru clienți utilizând piese de înaltă calitate, create de oameni pasionați. Volvo este dedicat asigurării unui randament pozitiv al investiției tale.



Soluții complete

Volvo are soluția potrivită pentru tine. Prin urmare, permit-ne să ne ocupăm de nevoile tale pe întreaga durată de

viață a utilajului tău. Ascultându-ți cerințele, îți putem reduce costurile totale cu deținerea mașinii și îți putem crește profitul.



Piese originale Volvo

Atenția noastră pentru detalii este ceea ce ne scoate în evidență. Acest concept demonstrat acționează ca o investiție solidă în viitorul mașinii tale. Piesele sunt testate riguros și aprobate, deoarece fiecare piesă este vitală pentru funcționare și performanță. Doar prin utilizarea de piese originale Volvo poți fi sigur că mașina își păstrează renumita calitate Volvo.



Rețea de Service

Pentru a răspunde mai rapid nevoilor tale, un expert Volvo se deplasează din unul din centrele noastre Volvo pe șantierul unde te afli. Cu infrastructura noastră amplă de tehnicieni, ateliere de reparații și dealeri, Volvo are astfel soluția completă pentru a veni în sprijinul tău, utilizând cunoștințele locale și experiența globală.



PLAN DE ÎNTREȚINERE

DAY01	DAY02	DAY03	DAY04	DAY05	DAY06	DAY07
					✓	
			✓	✓		
	✓				✓	✓
		✓				
✓				✓		



Contracte de Service

Gama de Contracte de Service oferă servicii de întreținere preventivă, reparații totale și o serie de servicii pentru creșterea disponibilității utilajului. Volvo utilizează cea mai recentă tehnologie pentru a monitoriza funcționarea și starea mașinii, oferindu-ți consiliere pentru creșterea profitabilității. Încheind un Contract de Service, ai controlul costurilor aferente operațiunilor de service.

Volvo EC250E, EC300E în detaliu

Motor

Motor diesel Volvo de ultimă generație care respectă Tier 4f (Stage IV); îndeplinește integral cerințele celor mai recente reglementări privind emisiile. Fiind dotat cu tehnologia Volvo Advanced Combustion Technology (V-ACT) acesta este conceput pentru a oferi performanțe superioare și un consum scăzut de combustibil. Motorul utilizează injectoare precise, de înaltă presiune, turbocompresor și radiator intermediar pentru aer și control electronic pentru a optimiza performanța utilajului.

Filtru aer: 3-stadii cu prefiltru.

Sistem automat de ralanti: Reduce turația motorului la ralanti atunci când manetele și pedalele nu sunt activate, având ca rezultat scăderea consumului de combustibil și scăderea nivelului de zgomot în cabină.

EC250E

Motor Tier 4f (Stage IV)	Volvo	D8J
Putere max. la	r/s / r/min	30 / 1 800
Net, ISO 9249/SAE J1349	kW / cp	159 / 216
Brut, ISO 14396/SAE J1995	kW / cp	160 / 218
Cuplu max. la	Nm / r/min	1 110 / 1 350
Nr. cilindri		6
Cilindree	l	7,8
Alezaj	mm	110
Cursă	mm	136

EC300E

Motor Tier 4f (Stage IV)	Volvo	D8J
Putere max. la	r/s / r/min	30 / 1 800
Net, ISO 9249/SAE J1349	kW / cp	179 / 243
Brut, ISO 14396/SAE J1995	kW / cp	180 / 245
Cuplu max. la	Nm / r/min	1 238 / 1 350
Nr. cilindri		6
Cilindree	l	7,8
Alezaj	mm	110
Cursă	mm	136

Sistem electric

Sistem electric de mare capacitate, bine protejat. Sunt utilizați conectori cu închidere dublă rezistenți la apă pentru a asigura conexiuni fără coroziune. Principalele relee și supape cu solenoid sunt ecranate pentru a le preveni deteriorarea. Întrerupătorul general face parte din echiparea standard. Contronics asigură o monitorizare avansată a funcțiilor mașinii și informații importante de diagnoză.

		EC250E	EC300E
Tensiune	V	24	24
Acumulatori	V	2 x 12	2 x 12
Capacitate acumulator	Ah	200	200
Alternator	V / Ah	28 / 80	28 / 110

Capacități de reumplere

		EC250E	EC300E
Rezervor de combustibil	l	470	470
Rezervor AdBlue	l	53	53
Sistem hidraulic, total	l	320	400
Rezervor hidraulic	l	207	207
Ulei motor	l	32	32
Lichid răcire motor	l	41	41
Reductor rotire	l	5,9	6,1
Reductor marș	l	2 x 5,0	2 x 6,0

Sistemul de rotire

Sistemul de rotire utilizează un motor cu piston axial, ce acționează o cutie de viteze cu transmisie planetară, pentru un cuplu maxim. Frâna automată și o supapa anti-recul sunt standard.

		EC250E	EC300E
Viteză de rotație max.	r/min	11,9	10,7
Cuplu de rotație max.	kNm	91,7	110,9

Transmisie

Fiecare șenilă este acționată de un motor cu două viteze cu schimbare automată. Frânarea șenilelor se face cu discuri multiple, cu acționare pe arc și eliberare hidraulică. Motorul de marș, frâna și angrenajele planetare sunt bine protejate de structura de rezistență a șenilelor.

		EC250E	EC300E
Forță de tracțiune max.	kN	217	248
Viteză de deplasare max.	km/h	3,5/5,5	3,4/5,4
Înclinație	°	35	35

Tren de rulare

Trenul de rulare are un șasiu robust în formă de X. Lanțurile șenilelor gresate și capsulate sunt standard.

		EC250E	EC300E
Patine		2 x 51	2 x 50
Pas zale	mm	190	203
Lățime patină, trei pinteni	mm	600 / 700 / 800 / 900	
Lățime patină, trei pinteni (HD)	mm	600	600
Lățime patină, doi pinteni	mm	600 / 700	700
Role inferioare		2 x 9	2 x 9
Role superioare		2 x 2	2 x 2

Sistem hidraulic

Noul sistem electro-hidraulic și noua MCV (supapă principală de comandă) utilizează o tehnologie inteligentă pentru a controla debitul la cerere pentru creșterea productivității, o capacitate ridicată de săpare și un consum excelent de combustibil. Sistemul include următoarele funcții importante pentru o performanță optimă:
Sistem de sumare: Combină debitul ambelor pompe hidraulice pentru a asigura cicluri rapide și o productivitate ridicată.
Prioritate braț: Asigură prioritatea operării brațului pentru o ridicare rapidă, atunci când se încarcă sau se realizează excavări adânci.
Prioritate balansier: Asigură prioritatea operării balansierului pentru cicluri mai rapide la nivelare și pentru creșterea capacității de umplere a cupei, atunci când se sapă.
Prioritate pivotare: Asigură prioritatea funcțiilor de pivotare pentru operațiuni simultane mai rapide.
Sistem regenerare: Previne formarea golurilor de aer și asigură debit celorlalte mișcări în timpul operațiunilor simultane, pentru un maxim de productivitate.
Amplificator de putere: Toate forțele de săpare și de ridicare sunt crescute.
Supape de retenție: Supapele de retenție ale brațului și balansierului previn cedarea lentă a echipamentului de săpare.

	EC250E	EC300E
Pompa principală, 2 x pompe cu piston axial și cilindree variabilă		
Debit maxim l/min	2 x 240	2 x 263
Pompă pilot, cu roți dințate		
Debit maxim l/min	18	18

Motoare hidraulice

	EC250E	EC300E
Mars: Motor cu piston axial și cilindree variabilă și frânare mecanică		
Rotire: Motor cu piston axial și cilindree fixă și frânare mecanică		
Setare supapă de descărcare		
Echipament de săpare MPa	33,3/36,3	33,3/36,3
Circuit deplasare MPa	36,3	36,3
Circuit rotire MPa	27,9	27,9
Circuit pilot MPa	3,9	3,9

Cilindri hidraulici

	EC250E	EC300E
Braț monobloc	2	2
Alezaj x Cursa ø x mm	135 x 1 345	140 x 1 480
Braț articulată	1	1
Alezaj x Cursa ø x mm	160 x 1 230	170 x 1 300
Balansier	1	1
Alezaj x Cursa ø x mm	140 x 1 665	150 x 1 745
Cupă	1	1
Alezaj x Cursa ø x mm	130 x 1 150	140 x 1 140
Cupă pentru LR	1	1
Alezaj x Cursa ø x mm	100 x 865	100 x 865

Cabină

Cabina operatorului este ușor accesibilă printr-o ușă largă. Cabina este instalată pe amortizoare hidraulice pentru a reduce nivelul șocurilor și vibrațiilor. Acestea, împreună cu garniturile antifonante asigură niveluri scăzute de zgomot. Cabina are o vizibilitate excelentă de jur-împrejur. Parbrizul poate fi glisat cu ușurință în plafon, iar geamul frontal inferior poate fi înlăturat și depozitat în ușa laterală. Aer condiționat integrat și sistem de încălzire: Aerul presurizat și filtrat din cabină este furnizat de un ventilator cu comandă automată. Aerul este distribuit în cabină prin 14 orificii de ventilare.
Scaun operator ergonomic: Scaunul ajustabil și consola de comandă se mișcă independent pentru a se adapta operatorului. Scaunul are nouă reglaje diferite, plus o centură de siguranță pentru confortul și siguranța operatorului.

Nivel de emisie sonoră

	EC250E	EC300E
Nivelul de emisii sonore în cabină este conform ISO 6396		
LpA (standard) dB(A)	70	70
LpA (tropical) dB(A)	71	71
Nivelul de emisii sonore către exterior este conform ISO 6395 și Directiva UE (2000/14/CE) privind emisiile de zgomot și 474-1:2006 +A1:2009		
LwA (standard) dB(A)	103	104
LwA (tropical) dB(A)	104	105

Specificații

PRESIUNE PE SOL

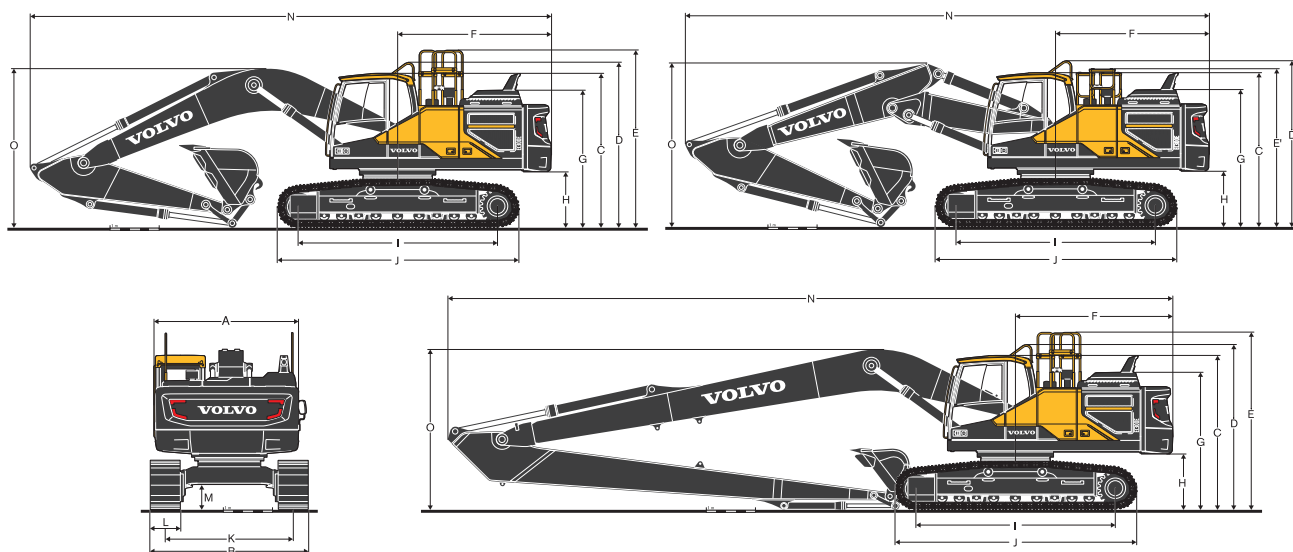
		EC250E									
Descriere	Lățime patine	Greutate operațională	Presiune pe sol	Lățime totală	Greutate operațională	Presiune pe sol	Lățime totală	Greutate operațională	Presiune pe sol	Lățime totală	
	mm	kg	kPa	mm	kg	kPa	mm	kg	kPa	mm	
Trei pinteni	600	25 590	50,6	3 190	25 760	50,9	3 190	26 180	51,7	3 190	
	700	25 890	43,8	3 290	26 070	44,1	3 290	26 480	44,8	3 290	
	800	26 190	38,8	3 390	26 360	39,1	3 390	26 780	39,7	3 390	
	900	26 490	34,9	3 490	26 670	35,1	3 490	27 090	35,7	3 490	
Trei pinteni (HD)	600	25 820	51,0	3 190	26 000	51,4	3 190	26 420	52,2	3 190	
Doi pinteni	600	25 820	51,0	3 290	25 990	51,3	3 290	26 410	52,2	3 290	
	700	26 160	44,3	3 290	26 340	44,6	3 290	26 750	45,3	3 290	
		EC250E cu tren de rulare L, braț 6,0m, balansier 2,97m, cupă 1 197kg, contragreutate 4 250kg			EC250E cu tren de rulare L, braț HD 6,0m, balansier HD 2,97m, cupă 1 197kg, contragreutate 4 250kg			EC250E cu tren de rulare L, braț articulat 5,95m, balansier 2,97m, cupă 1 197kg, contragreutate 4 250kg			
Trei pinteni	600	26 290	51,9	3 190	26 460	52,3	3 190	26 880	53,1	3 190	
	700	26 590	45,0	3 290	26 770	45,3	3 290	27 180	46,0	3 290	
	800	26 890	39,8	3 390	27 060	40,1	3 390	27 480	40,7	3 390	
	900	27 190	35,8	3 490	27 370	36,0	3 490	27 790	36,6	3 490	
Trei pinteni (HD)	600	26 520	52,4	3 190	26 700	52,7	3 190	27 120	53,6	3 190	
Doi pinteni	600	26 520	52,4	3 290	26 690	52,7	3 290	27 110	53,6	3 290	
	700	26 860	45,5	3 290	27 040	45,8	3 290	27 450	46,5	3 290	
		EC250E cu tren de rulare L, braț 6,0m, balansier 2,97m, cupă 1 197kg, contragreutate 4 950kg			EC250E cu tren de rulare L, braț HD 6,0m, balansier HD 2,97m, cupă 1 197kg, contragreutate 4 950kg			EC250E cu tren de rulare L, braț articulat 5,95m, balansier 2,97m, cupă 1 197kg, contragreutate 4 950kg			
Trei pinteni	600	25 500	50,4	2 990	25 680	50,7	2 990	26 100	51,6	2 990	
	700	25 800	43,7	3 090	25 980	44,0	3 090	26 400	44,7	3 090	
	800	26 100	38,7	3 190	26 280	38,9	3 190	26 690	39,5	3 190	
	900	26 410	34,8	3 290	26 580	35,0	3 290	27 000	35,6	3 290	
Trei pinteni (HD)	600	25 740	50,8	2 990	25 920	51,2	2 990	26 330	52,0	2 990	
Doi pinteni	600	25 730	50,8	2 990	25 910	51,2	2 990	26 330	52,0	2 990	
		EC250E cu tren de rulare NL, braț 6,0m, balansier 2,97m, cupă 1 197kg, contragreutate 4 250kg			EC250E cu tren de rulare NL, braț HD 6,0m, balansier HD 2,97m, cupă 1 197kg, contragreutate 4 250kg			EC250E cu tren de rulare NL, braț articulat 5,95m, balansier 2,97m, cupă 1 197kg, contragreutate 4 250kg			
Trei pinteni	600	26 200	51,8	2 990	26 380	52,1	2 990	26 800	52,9	2 990	
	700	26 500	44,9	3 090	26 680	45,2	3 090	27 100	45,9	3 090	
	800	26 800	39,7	3 190	26 980	40,0	3 190	27 390	40,6	3 190	
	900	27 110	35,7	3 290	27 280	35,9	3 290	27 700	36,5	3 290	
Trei pinteni (HD)	600	26 440	52,2	2 990	26 620	52,6	2 990	27 030	53,4	2 990	
Doi pinteni	600	26 430	52,2	2 990	26 610	52,6	2 990	27 030	53,4	2 990	
		EC250E cu tren de rulare NL, braț 6,0m, balansier 2,97m, cupă 1 197kg, contragreutate 4 950kg			EC250E cu tren de rulare NL, braț HD 6,0m, balansier HD 2,97m, cupă 1 197kg, contragreutate 4 950kg			EC250E cu tren de rulare NL, braț articulat 5,95m, balansier 2,97m, cupă 1 197kg, contragreutate 4 950kg			
Trei pinteni	600	28 030	56,5	3 190							
	800	28 630	43,3	3 390							
	900	28 930	38,9	3 490							
Trei pinteni (HD)	600	28 270	55,8	3 190							
		EC250E cu tren de rulare LR, braț LR 10,2m, balansier LR 7,85m, cupă 454kg, contragreutate 6 200kg									

PRESIUNE PE SOL

		EC300E									
Descriere	Lățime patine	Greutate operațională	Presiune pe sol	Lățime totală	Greutate operațională	Presiune pe sol	Lățime totală	Greutate operațională	Presiune pe sol	Lățime totală	
	mm	kg	kPa	mm	kg	kPa	mm	kg	kPa	mm	
Trei pinteni	600	29 350	56,6	3 190	29 650	57,2	3 190	30 230	58,3	3 190	
	700	29 910	49,5	3 290	30 210	50,0	3 290	30 790	50,9	3 290	
	800	30 290	43,8	3 390	30 590	44,3	3 390	31 170	45,1	3 390	
	900	30 660	39,4	3 490	30 960	39,8	3 490	31 540	40,6	3 490	
Trei pinteni (HD)	600	29 550	57,0	3 190	29 850	57,6	3 190	30 430	58,7	3 190	
Doi pinteni	700	30 060	49,7	3 290	30 360	50,2	3 290	30 940	51,2	3 290	
		EC300E cu tren de rulare L, braț 6,2m, balansier 3,05m, cupă 1 209kg, contragreutate 5 100kg			EC300E cu tren de rulare L, braț HD 6,2m, balansier HD 3,05m, cupă 1 209kg, contragreutate 5 100kg			EC300E cu tren de rulare L, braț articulată 6,2m, balansier 3,05m, cupă 1 209kg, contragreutate 5 100kg			
Trei pinteni	600	29 750	57,4	3 190	30 050	58,0	3 190	30 630	59,1	3 190	
	700	30 310	50,1	3 290	30 610	50,6	3 290	31 190	51,6	3 290	
	800	30 690	44,4	3 390	30 990	44,8	3 390	31 570	45,7	3 390	
	900	31 060	39,9	3 490	31 360	40,3	3 490	31 940	41,1	3 490	
Trei pinteni (HD)	600	29 950	57,8	3 190	30 250	58,4	3 190	30 830	59,5	3 190	
Doi pinteni	700	30 460	50,4	3 290	30 760	50,9	3 290	31 340	51,8	3 290	
		EC300E cu tren de rulare L, braț 6,2m, balansier 3,05m, cupă 1 209kg, contragreutate 5 500kg			EC300E cu tren de rulare L, braț HD 6,2m, balansier HD 3,05m, cupă 1 209kg, contragreutate 5 500kg			EC300E cu tren de rulare L, braț articulată 6,2m, balansier 3,05m, cupă 1 209kg, contragreutate 5 500kg			
Trei pinteni	600	29 220	56,4	2 990	29 520	57,0	2 990	30 100	58,1	2 990	
	700	29 780	49,2	3 090	30 080	49,7	3 090	30 660	50,7	3 090	
	800	30 160	43,6	3 190	30 460	44,1	3 190	31 040	44,9	3 190	
	900	30 530	39,3	3 290	30 830	39,7	3 290	31 410	40,4	3 290	
Trei pinteni (HD)	600	29 420	56,8	2 990	29 720	57,3	2 990	30 300	58,5	2 990	
		EC300E cu tren de rulare NL, braț 6,2m, balansier 3,05m, cupă 1 209kg, contragreutate 5 100kg			EC300E cu tren de rulare NL, braț HD 6,2m, balansier HD 3,05m, cupă 1 209kg, contragreutate 5 100kg			EC300E cu tren de rulare NL, braț articulată 6,2m, balansier 3,05m, cupă 1 209kg, contragreutate 5 100kg			
Trei pinteni	600	29 620	57,1	2 990	29 920	57,7	2 990	30 500	58,8	2 990	
	700	30 180	49,9	3 090	30 480	50,4	3 090	31 060	51,4	3 090	
	800	30 560	44,2	3 190	30 860	44,7	3 190	31 440	45,5	3 190	
	900	30 930	39,8	3 290	31 230	40,2	3 290	31 810	40,9	3 290	
Trei pinteni (HD)	600	29 820	57,5	2 990	30 120	58,1	2 990	30 700	59,2	2 990	
		EC300E cu tren de rulare NL, braț 6,2m, balansier 3,05m, cupă 1 209kg, contragreutate 5 500kg			EC300E cu tren de rulare NL, braț HD 6,2m, balansier HD 3,05m, cupă 1 209kg, contragreutate 5 500kg			EC300E cu tren de rulare NL, braț articulată 6,2m, balansier 3,05m, cupă 1 209kg, contragreutate 5 500kg			
Trei pinteni	600	31 470	60,7	3 190							
	800	32 400	46,9	3 390							
	900	32 770	42,1	3 490							
Trei pinteni (HD)	600	31 670	61,1	3 290							
		EC300E cu tren de rulare LR, braț LR 10,2m, balansier LR 7,9m, cupă 473kg, contragreutate 6 800kg									

Specificații

DIMENSIUNI



Descriere	U.M.	EC250EL			EC250ENL			EC250ELR
Braț	m	6,0 monobloc sau 5,95 articulat			6,0 monobloc sau 5,95 articulat			10,2
Balansier	m	2,5	2,97	3,6	2,5	2,97	3,6	7,85
A. Lățimea totală a structurii superioare	mm	2 890	2 890	2 890	2 890	2 890	2 890	2 890
B. Lățime totală	mm	3 190	3 190	3 190	2 990	2 990	2 990	3 190
C. Înălțimea totală a cabinei	mm	3 050	3 050	3 050	3 050	3 050	3 050	3 050
D. Înălțime la mâner	mm	3 265	3 265	3 265	3 265	3 265	3 265	3 265
E. Înălțime la balustradă (Nerabatată)	mm	3 510	3 510	3 510	3 510	3 510	3 510	3 510
E'. Înălțime la balustradă (Rabatată)	mm	3 115	3 115	3 115	3 115	3 115	3 115	3 115
F. Rază rotație a contragreutății	mm	3 070	3 070	3 070	3 070	3 070	3 070	3 150
G. Înălțimea totală a capotei motorului	mm	2 710	2 710	2 710	2 710	2 710	2 710	2 710
H. Distanța față de sol a contragreutății *	mm	1 040	1 040	1 040	1 040	1 040	1 040	1 040
I. Lungime șenilă (la axe)	mm	3 850	3 850	3 850	3 850	3 850	3 850	3 850
J. Lungime șenilă	mm	4 650	4 650	4 650	4 650	4 650	4 650	4 650
K. Ecartament	mm	2 590	2 590	2 590	2 390	2 390	2 390	2 590
L. Lățime patină	mm	600	600	600	600	600	600	600
M. Gardă la sol minimă *	mm	470	470	470	470	470	470	470
N. Lungime totală	mm	10 310	10 230	10 300	10 310	10 230	10 300	14 520
N'. Lungime totală	mm	10 260	10 230	10 230	10 260	10 230	10 230	-
O. Înălțimea totală a brațului	mm	3 330	3 110	3 330	3 330	3 110	3 330	3 080
O'. Înălțimea totală a brațului	mm	3 260	3 180	3 410	3 260	3 180	3 410	-
Descriere	U.M.	EC300EL			EC300ENL			EC300ELR
Braț	m	6,2 monobloc sau 6,2 articulat			6,2 monobloc sau 6,2 articulat			10,2
Balansier	m	2,55	3,05	3,7	2,55	3,05	3,7	7,9
A. Lățimea totală a structurii superioare	mm	2 890	2 890	2 890	2 890	2 890	2 890	2 890
B. Lățime totală	mm	3 190	3 190	3 190	2 990	2 990	2 990	3 190
C. Înălțimea totală a cabinei	mm	3 110	3 110	3 110	3 110	3 110	3 110	3 110
D. Înălțime la mâner	mm	3 325	3 325	3 325	3 325	3 325	3 325	3 325
E. Înălțime la balustradă (Nerabatată)	mm	3 570	3 570	3 570	3 570	3 570	3 570	3 570
E'. Înălțime la balustradă (Rabatată)	mm	3 175	3 175	3 175	3 175	3 175	3 175	3 175
F. Rază rotație a contragreutății	mm	3 120	3 120	3 120	3 120	3 120	3 120	3 200
G. Înălțimea totală a capotei motorului	mm	2 770	2 770	2 770	2 770	2 770	2 770	2 770
H. Distanța față de sol a contragreutății *	mm	1 100	1 100	1 100	1 100	1 100	1 100	1 100
I. Lungime șenilă (la axe)	mm	4 015	4 015	4 015	4 015	4 015	4 015	4 015
J. Lungime șenilă	mm	4 870	4 870	4 870	4 870	4 870	4 870	4 870
K. Ecartament	mm	2 590	2 590	2 590	2 390	2 390	2 390	2 590
L. Lățime patină	mm	600	600	600	600	600	600	600
M. Gardă la sol minimă *	mm	480	480	480	480	480	480	480
N. Lungime totală	mm	10 610	10 510	10 550	10 610	10 510	10 550	14 610
N'. Lungime totală	mm	10 600	10 540	10 540	10 600	10 540	10 540	-
O. Înălțimea totală a brațului	mm	3 480	3 350	3 580	3 480	3 350	3 580	3 230
O'. Înălțimea totală a brațului	mm	3 360	3 300	3 530	3 360	3 300	3 530	-

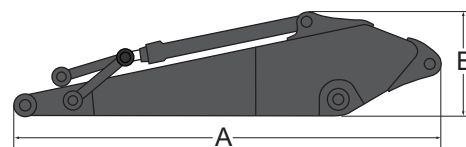
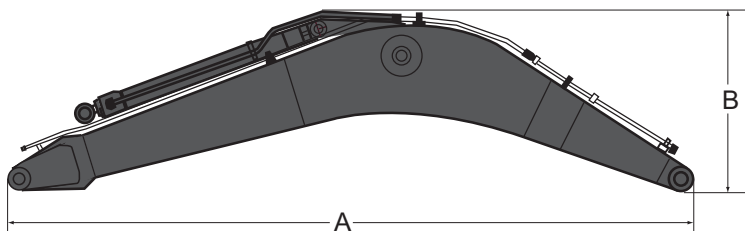
* Patină fără pinteii

1 Braț din 2 piese

DIMENSIUNI

Braț

Balansier



Descriere	U.M.	EC250E				EC300E			
		monobloc	monobloc	articulat	rază lungă	monobloc	monobloc	articulat	rază lungă
Braț	m	6,0 GP	6,0 HD	5,95	10,2	6,2 GP	6,2 HD	6,2	10,2
Lungime	mm	6 210	6 210	6 160	10 410	6 430	6 430	6 430	10 430
Înălțime	mm	1 630	1 630	1 100	1 525	1 680	1 680	1 590	1 620
Lățime	mm	740	740	740	740	770	770	770	770
Greutate	kg	2 180	2 360	2 840	3 010	2 610	2 810	3 450	3 410

* Include cilindru, articulație și bolt

Descriere	U.M.	EC250E					EC300E				
		2,5 HD	2,97 GP	2,97 HD	3,6 GP	7,85 LR	2,55 HD	3,05 GP	3,05 HD	3,7 GP	7,9 LR
Braț	m	2,5 HD	2,97 GP	2,97 HD	3,6 GP	7,85 LR	2,55 HD	3,05 GP	3,05 HD	3,7 GP	7,9 LR
Lungime	mm	3 590	4 060	4 060	4 730	9 000	3 710	4 150	4 150	4 800	9 050
Înălțime	mm	1 000	1 000	1 000	1 000	900	1 010	1 010	1 010	1 050	1 050
Lățime	mm	500	500	500	500	480	545	545	545	545	450
Greutate	kg	1 360	1 340	1 430	1 470	1 720	1 530	1 530	1 590	1 660	1 730

* Include cilindru, articulație și bolt

Specificații

INTERVALE DE OPERARE

Descriere	U.M.	EC250EL și EC250ENL						EC250ELR
		6,0			5,95 articulată			
Braț	m	2,5	2,97	3,6	2,5	2,97	3,6	10,2
Balansier	m	2,5	2,97	3,6	2,5	2,97	3,6	7,85
A. Rază max. de săpare	mm	9 960	10 340	10 810	9 970	10 370	10 860	18 300
B. Rază max. de săpare la sol	mm	9 770	10 160	10 640	9 790	10 190	10 690	18 200
C. Adâncime max. de săpare	mm	6 590	7 060	7 690	6 120	6 560	7 130	14 350
D. Adâncime max. de săpare (nivel 2,44 m)	mm	6 370	6 850	7 470	6 020	6 460	7 040	14 230
E. Adâncime max. de săpare zid vertical	mm	5 800	6 070	6 390	5 210	5 600	6 100	12 930
F. Înălțime max. de tăiere	mm	9 620	9 690	9 650	11 140	11 390	11 630	14 890
G. Înălțime max. descărcare	mm	6 610	6 710	6 730	7 930	8 190	8 450	12 580
H. Rază min. rotație frontală	mm	3 910	3 890	3 890	2 780	2 550	2 710	5 720

FORȚE DE SĂPARE CU CUPĂ CU PRINDERE DIRECTĂ

Rază cupă		U.M.	1 537	1 537	1 537	1 537	1 537	1 537	1 537
		mm	1 537	1 537	1 537	1 537	1 537	1 537	1 537
	Normal	SAE J1179	kN	152	152	152	152	152	68,6
Forță de rupere - cupă	Amplificator de putere	SAE J1179	kN	166	166	166	166	166	-
	Normal	ISO 6015	kN	171	171	171	171	171	77,8
Forță de săpare - balansier	Amplificator de putere	ISO 6015	kN	186	186	186	186	186	-
	Normal	SAE J1179	kN	133	115	103	133	115	44,1
Forță de săpare - balansier	Amplificator de putere	SAE J1179	kN	145	125	112	145	125	112
	Normal	ISO 6015	kN	137	118	105	137	118	105
Unghi de rotație, cupă	Amplificator de putere	ISO 6015	kN	149	129	114	149	129	114
			°	178	178	178	178	178	178

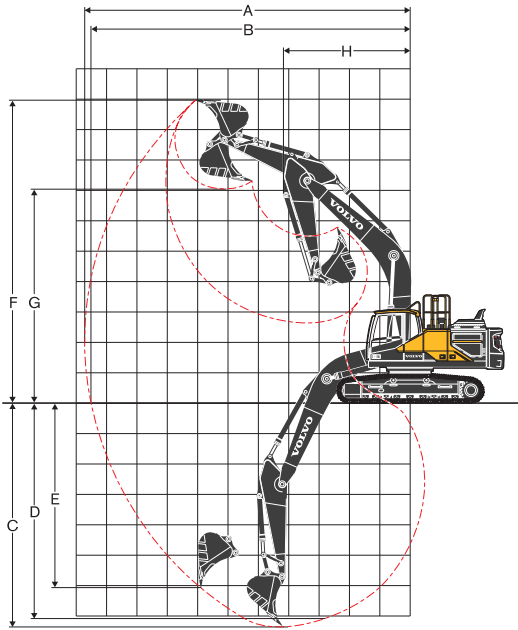
INTERVALE DE OPERARE

Descriere	U.M.	EC300EL și EC300ENL						EC300ELR
		6,2			6,2 articulată			
Braț	m	2,55	3,05	3,7	2,55	3,05	3,7	10,2
Balansier	m	2,55	3,05	3,7	2,55	3,05	3,7	7,9
A. Rază max. de săpare	mm	10 180	10 710	11 310	10 250	10 780	11 390	18 590
B. Rază max. de săpare la sol	mm	9 970	10 520	11 130	10 040	10 580	11 210	18 480
C. Adâncime max. de săpare	mm	6 840	7 340	7 990	6 210	6 730	7 370	14 750
D. Adâncime max. de săpare (nivel 2,44 m)	mm	6 600	7 150	7 830	6 100	6 630	7 280	14 650
E. Adâncime max. de săpare zid vertical	mm	5 320	6 080	6 680	5 040	5 630	6 240	13 630
F. Înălțime max. de tăiere	mm	9 560	9 980	10 260	11 550	12 070	12 570	14 940
G. Înălțime max. descărcare	mm	6 680	7 040	7 330	8 360	8 850	9 360	12 600
H. Rază min. rotație frontală	mm	4 220	4 180	4 240	2 750	2 580	2 770	6 190

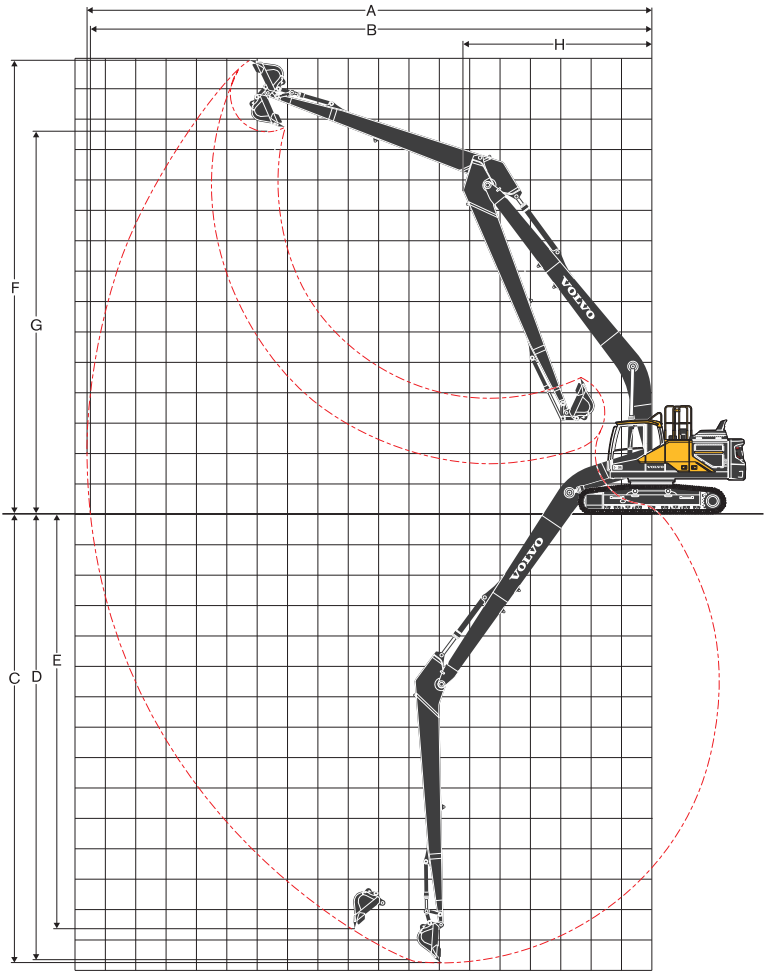
FORȚE DE SĂPARE CU CUPĂ CU PRINDERE DIRECTĂ

Rază cupă		U.M.	1 600	1 600	1 600	1 600	1 600	1 600	1 600
		mm	1 600	1 600	1 600	1 600	1 600	1 600	1 600
	Normal	SAE J1179	kN	168	168	168	168	168	69,1
Forță de rupere - cupă	Amplificator de putere	SAE J1179	kN	182	182	182	182	182	-
	Normal	ISO 6015	kN	188	188	188	188	188	80,3
Forță de săpare - balansier	Amplificator de putere	ISO 6015	kN	205	205	205	205	205	-
	Normal	SAE J1179	kN	157	132	115	157	132	115
Forță de săpare - balansier	Amplificator de putere	SAE J1179	kN	170	143	125	170	143	125
	Normal	ISO 6015	kN	161	135	118	161	135	118
Unghi de rotație, cupă	Amplificator de putere	ISO 6015	kN	176	147	128	176	147	128
			°	179	179	179	179	179	179

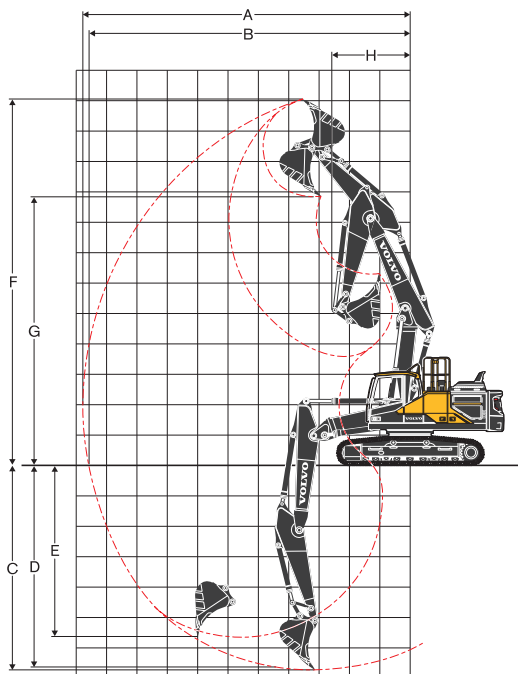
Utilaj cu braț monobloc



Utilaj cu braț cu rază lungă



Utilaj cu braț articulat



Specificații

GHID SELECTARE CUPĂ

Tip cupă		Capacitate	Lățime de tăiere	Greutate	Dinți	EC250EL						
						Braț 6,0m			Braț articulat 5,95m			
						patine 600mm, contragreutate 4 950kg						patine 600mm, contragreutate 4 950kg
		m ³	mm	kg	EA	2,5m	2,97m	3,6m	2,5m	2,97m	3,6m	
Cupe cu prindere directă	Univer-sală	0,56	600	800	3	C	C	C	C	C	C	
		0,62	750	823	3	C	C	C	C	C	C	
		0,95	1 050	1 005	4	C	C	C	C	C	C	
		1,32	1 350	1 196	5	C	C	C	C	C	C	
		1,45	1 450	1 249	5	C	C	C	C	C	C	
		1,51	1 500	1 294	5	C	C	C	C	C	B	
		1,76	1 700	1 435	6	C	B	B	C	B	A	
	Regim lucru greu	0,62	750	888	3	D	D	D	D	D	D	
		1,14	1 200	1 287	5	D	D	D	D	D	D	
		1,32	1 350	1 372	5	D	D	D	D	D	C	
		1,51	1 500	1 469	5	D	C	B	D	C	B	
		1,51	1 500	1 402	5	D	D	B	D	C	B	
				EC250ENL								
				Braț 6,0m			Braț articulat 5,95m					
		patine 600mm, contragreutate 4 950kg						patine 600mm, contragreutate 4 950kg				
		m ³	mm	kg	EA	2,5m	2,97m	3,6m	2,5m	2,97m	3,6m	
Cupe cu prindere directă	Univer-sală	0,56	600	800	3	C	C	C	C	C	C	
		0,62	750	823	3	C	C	C	C	C	C	
		0,95	1 050	1 005	4	C	C	C	C	C	C	
		1,32	1 350	1 196	5	C	C	C	C	C	C	
		1,45	1 450	1 249	5	C	C	B	C	C	B	
		1,51	1 500	1 294	5	C	C	B	C	B	B	
		1,76	1 700	1 435	6	B	B	A	B	A	X	
	Regim lucru greu	0,62	750	888	3	D	D	D	D	D	D	
		1,14	1 200	1 287	5	D	D	D	D	D	D	
		1,32	1 350	1 372	5	D	D	B	D	C	B	
		1,51	1 500	1 469	5	C	B	B	C	B	A	
		1,51	1 500	1 402	5	C	B	B	C	B	A	
				EC300EL								
				Braț 6,2m			Braț articulat 6,2m					
		patine 600mm, contragreutate 5 500kg						patine 600mm, contragreutate 5 500kg				
		m ³	mm	kg	EA	2,55m	3,05m	3,7m	2,55m	3,05m	3,7m	
Cupe cu prindere directă	Univer-sală	0,55	600	823	3	D	D	D	D	D	D	
		0,66	750	869	3	D	D	D	D	D	D	
		0,95	1 050	1 018	4	D	D	D	D	D	D	
		1,32	1 350	1 209	5	D	D	D	D	D	D	
		1,45	1 450	1 263	5	D	D	C	D	D	C	
		1,51	1 500	1 307	5	D	D	C	D	D	B	
		1,76	1 700	1 448	6	C	B	A	C	B	A	
	Regim lucru greu	2,06	1 950	1 590	6	B	A	X	B	A	X	
		0,66	750	1 000	3	D	D	D	D	D	D	
		0,66	750	992	3	D	D	D	D	D	D	
		1,14	1 200	1 294	5	D	D	D	D	D	D	
		1,32	1 350	1 381	5	D	D	D	D	D	C	
		1,51	1 500	1 476	5	D	D	B	D	C	B	
		1,51	1 500	1 409	5	D	D	B	D	C	B	
		EC300ENL										
		Braț 6,2m			Braț articulat 6,2m							
		patine 600mm, contragreutate 5 500kg						patine 600mm, contragreutate 5 500kg				
		m ³	mm	kg	EA	2,55m	3,05m	3,7m	2,55m	3,05m	3,7m	
Cupe cu prindere directă	Univer-sală	0,55	600	823	3	D	D	D	D	D	D	
		0,66	750	869	3	D	D	D	D	D	D	
		0,95	1 050	1 018	4	D	D	D	D	D	D	
		1,32	1 350	1 209	5	D	D	C	D	D	B	
		1,45	1 450	1 263	5	D	C	B	D	C	B	
		1,51	1 500	1 307	5	D	C	B	D	B	B	
		1,76	1 700	1 448	6	B	B	X	B	A	X	
	Regim lucru greu	2,06	1 950	1 590	6	A	X	X	A	X	X	
		0,66	750	1 000	3	D	D	D	D	D	D	
		0,66	750	992	3	D	D	D	D	D	D	
		1,14	1 200	1 294	5	D	D	D	D	D	C	
		1,32	1 350	1 381	5	D	D	B	D	C	B	
		1,51	1 500	1 476	5	C	B	A	C	B	A	
		1,51	1 500	1 409	5	D	C	B	C	B	A	

*Pentru configurația cu braț și balansier cu rază lungă, Volvo vă recomandă să utilizați o cupă de 0,52cum pentru EC250E și de 0,57cum pentru EC300E.

Vă rugăm să consultați dealerul Volvo pentru a vă recomanda cupa sau atașamentul potrivit aplicației dvs.

Recomandările sunt date doar ca îndrumare, în baza unor condiții tipice de operare.

Capacitatea cupei se bazează pe ISO 7451, încărcare cu vârf cu un unghi de repaus de 1:1.

X: nu se recomandă

Densitate maximă material

A	1 200~1 300 kg/m ³	Cărbune, caliche, marnă
B	1 400~1 600 kg/m ³	Pământ ud și argilă, calcar, gresie
C	1 700~1 800 kg/m ³	Granit, nisip ud, piatră bine sfărâmată
D	1 900 kg/m ³ ~	Noroi ud, minereu de fier

Echipare

ECHIPARE STANDARD

	EC250E	EC300E
Motor		
Motor diesel în 4 timpi, turboalimentat, cu răcire pe apă, injecție directă și radiator pe aer ce respectă cerințele Tier 4f EU (Stage IV)	•	•
Filtru aer cu indicator de colmatare	•	•
Încălzitor aer la intrare	•	•
Prefiltru tip Cyclone	•	•
Decuplare motor electric	•	•
Filtru combustibil și separator de apă	•	•
Pompă umplere combustibil: 50 l/min, cu decuplare automată	•	•
Alternator, 110 A	•	•
Sistem electric/electronic de comandă		
Contronics	•	•
Sistem comandă avansat	•	•
Sistem de auto-diagnoză	•	•
Indicare stare mașină	•	•
Controlul alimentării sensibil la turația motorului	•	•
Sistem automat de ralanti	•	•
Amplificator putere	•	•
Funcție de oprire/pornire de siguranță	•	•
Monitor LCD color, reglabil	•	•
Comutator electric general	•	•
Circuit de prevenire repornire motor	•	•
Lumini halogen cu capacitate ridicată:	•	•
Montaj pe șasiu 2	•	•
Montaj pe braț 1	•	•
Acumulatori, 2 x 12 V / 200 Ah	•	•
Demaror, 24 V / 5.5 kW	•	•
Sistem hidraulic		
Supapă de siguranță: braț	•	•
Dispozitiv avertizare suprasarcină	•	•
Sistem hidraulic cu detectare automată	•	•
Sistem de însumare	•	•
Prioritate braț	•	•
Prioritate balansier	•	•
Prioritate rotație	•	•
Tehnologie de economisire combustibil ECO	•	•
Supape regenerare braț, balansier și cupă	•	•
Supapă de anti-recirculație rotație	•	•
Supape de retenție braț și balansier	•	•
Sistem filtrare în etape multiple	•	•
Atenuare la capăt de cursă pentru cilindri	•	•
Garnituri de etanșare cilindru	•	•
Supapă hidraulică auxiliară	•	•
Motor cu transmisie automată, cu două viteze	•	•
Ulei hidraulic, ISO VG 46	•	•
Șasiu		
Cale de acces cu balustradă	•	•
Spațiu depozitare unelte	•	•
Plăci anti-alunecare din metal perforat	•	•
Blindaj șasiu (heavy duty)	•	•
Contragreutate		
4 950 kg	•	
6 200 kg Rază lungă	•	
5 500 kg		•
6 800 kg Rază lungă		•

	EC250E	EC300E
Cabină și interior		
Cabină certificată ROPS (ISO121172)	•	•
Suporturi din cauciuc cu arc și ulei siliconic	•	•
Pedale deplasare și manete	•	•
Scaun operator reglabil și consolă de comandă cu joystick	•	•
Joystick-uri de comandă cu 4 comutatoare fiecare	•	•
Încălzire & aer condiționat, automate	•	•
Antenă flexibilă	•	•
Radio cu MP3 & mufă USB cu bluetooth	•	•
Manetă hidraulică de blocare de siguranță	•	•
Cabina, potrivită pentru toate anotimpurile, antifonată, include:	•	•
Suporturi pentru pahar	•	•
Încuitori ușă	•	•
Geam cu protecție la radiația solară	•	•
Mochetă	•	•
Claxon	•	•
Spațiu larg de depozitare	•	•
Parbriz cu culisare în sus	•	•
Geam frontal inferior detașabil	•	•
Centură de siguranță	•	•
Sticlă securizată	•	•
Parasolar, frontal, acoperiș, spate	•	•
Apărătoare ploaie parbriz	•	•
Ștergător parbriz cu funcționare intermitentă	•	•
Cameră video retrovizoare	•	•
Cheie universală	•	•
Tren de rulare		
Blindaj șasiu (heavy duty)	•	•
Întinzător șenilă hidraulic	•	•
Laț șenilă gresat și etanșat	•	•
Protecție șenilă	•	•
Patine șenilă		
600 mm cu trei pinteni	•	•
800 mm cu trei pinteni Rază lungă	•	•
Echipament de săpare		
Braț: 6,0 m monobloc	•	•
Balansier: 2,97 m	•	•
Braț: 10,2 m monobloc, rază lungă	•	•
Balansier: 7,85 m, rază lungă	•	•
Braț: 6,2 m monobloc	•	•
Balansier: 3,05 m	•	•
Braț: 10,2 m monobloc, rază lungă	•	•
Balansier: 7,9 m, rază lungă	•	•
Lubrifiere manuală centralizată	•	•

ECHIPARE OPȚIONALĂ

	EC250E	EC300E
Motor		
Încălzitor bloc: 120 V, 240 V	•	•
Pre-filtru baie de ulei	•	•
Încălzitor cu motorină lichid răcire, 10 kW	•	•
Separator de apă cu încălzitor	•	•
Oprire automată a motorului	•	•
Sistem electric		
Lumini suplimentare de lucru (Halogen sau LED):	•	•
Pe cabină 3	•	•
Pe braț 1	•	•
Pe contragreutate 1	•	•
Alarmă deplasare	•	•
Sistem antifurt	•	•
Girofar	•	•

ECHIPARE OPȚIONALĂ

	EC250E	EC300E
Sistem hidraulic		
Supapă de siguranță: balansier	•	•
Funcție de flotare pt. braț, cu supapă de siguranță	•	•
Funcție de flotare pt. braț, fără supapă de siguranță	•	•
Linii hidraulice:	•	•
Sistem gestionare atașamente (până la 18 memorii programabile)	•	•
Ciocan & foarfecă, debit 1 sau 2 pompe	•	•
Ciocan & foarfecă: debit variabil și presetare presiune	•	•
Filtru retur suplimentar	•	•
Cupă taluz & rotație	•	•
Graifăr	•	•
Conducte drenaj	•	•
Conducte cuplor rapid	•	•
Cuplor rapid hidraulic Volvo S1	•	•
Cuplor rapid hidraulic Volvo S2	•	•
Cuplor rapid hidraulic Volvo U24	•	•
Cuplor rapid hidraulic Volvo U29	•	•
Cuplor rapid hidraulic Volvo S70	•	•
Ulei hidraulic biodegradabil 46	•	•
Ulei hidraulic, de lungă durată 32	•	•
Ulei hidraulic, de lungă durată 46	•	•
Ulei hidraulic, de lungă durată 68	•	•
Cabină și interior		
Scaun stofă cu încălzire	•	•
Scaun stofă, încălzire și suspensie pneumatică	•	•
Trapă acoperiș	•	•
Protecție împotriva obiectelor în cădere, FOG (fixă sau cu balama)	•	•
Montată pe șasiu	•	•
Montată pe cabină	•	•

	EC250E	EC300E
Cabină și interior		
Structură de protecție împotriva obiectelor în cădere (FOPS) montată pe cabină	•	•
Cameră video vedere laterală	•	•
Kit fumători (scrumieră și brichetă)	•	•
Plasă de siguranță geam față	•	•
Ștergător inferior cu funcționare intermitentă	•	•
Kit anti-vandalism	•	•
Cheie specifică	•	•
Compresor aer	•	•
Tren de rulare		
Protecție completă șenile	•	•
Patine șenilă		
600/700/800/900 mm cu trei pinteni	•	•
600 mm HD cu trei pinteni	•	•
Patine șenilă 600 mm cu doi pinteni	•	•
Patine șenilă 700 mm cu doi pinteni	•	•
Echipament de săpare		
Braț: 6,0 m monobloc HD	•	•
Braț: articulată 5,95 m	•	•
Braț: 10,2 m monobloc, rază lungă	•	•
Balansier: 2,5 m HD, 2,97 m HD, 3,6 m	•	•
Balansier: 7,85 m, rază lungă	•	•
Braț: articulată 6,2 m		•
Braț: 10,2 m monobloc, rază lungă		•
Balansier: 2,55 m HD, 3,05 m HD, 3,7 m		•
Balansier: 7,9 m, rază lungă		•
Articulație cu ochet de ridicare	•	•
Service		
Kit scule, întreținere zilnică	•	•
Kit scule, complet	•	•
Gresaj automat	•	•

SELECȚIE DE ECHIPAMENTE OPȚIONALE VOLVO

Lumini LED



Cameră vedere laterală



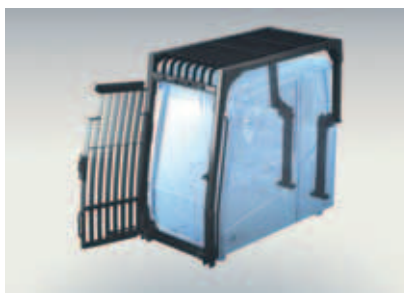
Ventilator răcire reversibil



Brațe cu rază lungă și articulate



FOG cu rotire spre exterior (*doar pentru pachetul de demolare)



Pachet demolare



Nu toate produsele sunt disponibile pe toate piețele. Conform politicii noastre de îmbunătățire continuă, ne rezervăm dreptul de a modifica specificațiile și designul fără preaviz. Ilustrațiile nu prezintă neapărat versiunea standard a utilajului.

VOLVO

Volvo Construction Equipment

www.volvoce.com