



Volvo Construction Equipment

# EC250E, EC300E

VOLVO GRAAFMACHINES 24,6-33,9t 218-245 pk





# Passie voor prestaties

Bij Volvo Construction Equipment zitten we nooit stil. Wij ontwikkelen producten en diensten die ervoor zorgen dat u een hogere productiviteit behaalt. Die uw kosten verlagen en uw winst verhogen. Dat garanderen wij u! Volvo Construction Equipment is onderdeel van de Volvo Group waar alles draait alles om innovatieve oplossingen. Oplossingen die u helpen slimmer te werken.

## Bergen werk verzetten

Meer werk verzetten met minder. Dat is waar Volvo Construction Equipment voor staat. Wij koppelen hoge productiviteit aan een laag energieverbruik, veel gebruiksgemak en duurzaamheid. Volvo is uniek als het gaat om het verlagen van de levenscycluskosten.

## Oplossingen die aan uw wensen voldoen

Het is belangrijk oplossingen te creëren die voldoen aan de specifieke eisen van de verschillende industriële toepassingen. Mensen denken bij innovatie vaak aan complexe technologie, maar dat hoeft lang niet altijd zo te zijn. Een aantal van onze beste ideeën zijn juist heel eenvoudig, en gebaseerd op een duidelijk en helder inzicht in de zakelijke behoeften van de klant.



## We hebben veel geleerd in 180 jaar.

Door de jaren heen heeft Volvo oplossingen bedacht die het gebruik van machines voor de bouwsector radicaal hebben veranderd. Geen enkel merk schenkt zoveel aandacht aan veiligheid als Volvo. Voorbeelden daarvan zijn de bescherming van de machinist en de mensen om hem heen. Het beperken van de gevolgen voor het milieu. Dit zijn voor Volvo belangrijke waarden die doorslaggevend zijn en blijven in onze filosofie over productontwikkeling.

## U kunt op ons rekenen

Het merk Volvo zet alleen de allerbeste mensen in. Volvo is een wereldwijde onderneming die klaarstaat om klanten snel en efficiënt van dienst te zijn. Waar dan ook.

## Wij delen graag onze passie voor prestaties met u.



Volvo Trucks



Renault Trucks





Mack Trucks



UD Trucks



Volvo Buses



Volvo Construction Equipment



Volvo Penta



Volvo Financial Services

# Doet meer voor u

De EC250E/EC300E Stage IV rupsgraafmachine van Volvo is een krachtige en efficiënte machine waarmee u brandstof bespaart en uw productiviteit verhoogt. Een machine die dankzij zijn geavanceerde technologie zuiniger is met brandstof en u tijd en geld bespaart. Met een Volvo graafmachine hoeft u zich nergens zorgen om te maken.

## Automatische stationairregeling

Het toerental van de machine wordt automatisch teruggeschakeld naar stationair als de machine enige tijd niet wordt bediend (tussen 3 en 20 seconden). Dit vermindert het brandstofverbruik en de geluidshinder voor omstanders en omwonenden.

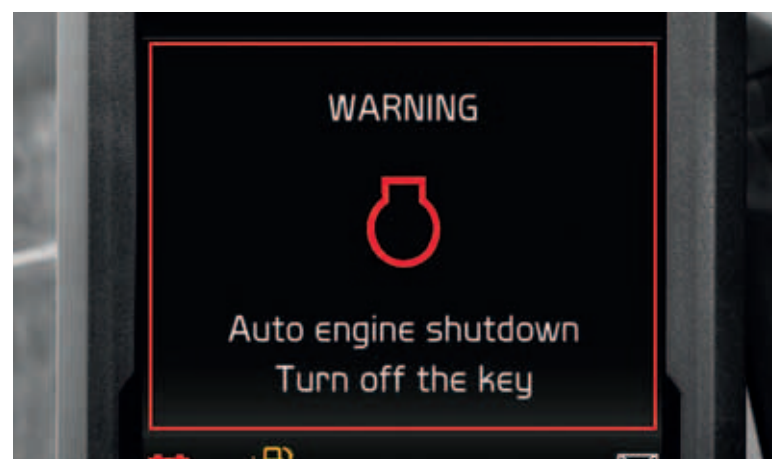
## Werkmodi

Het geïntegreerde werkmodussysteem van Volvo is nu uitgebreid met de G4-mode voor efficiënt brandstofverbruik en optimale prestaties. U kunt voor elke taak de meest geschikte mode kiezen – I (stationair), F (fijn), G (algemeen), H (zwaar) en P (max. vermogen).



## Ecometer

De extra ecometer geeft het actuele brandstofverbruik weer in verschillende situaties. De meter kan worden gereset via het lcd-scherm.



## Automatische motoruitschakeling

De automatische motoruitschakeling is een optie op de E-serie graafmachines. De motor schakelt automatisch uit als deze langer dan 5 minuten stationair draait. Zo bespaart u operationele kosten.





**ECO mode**

De unieke ECO-mode van Volvo beperkt opbrengst- en drukverliezen binnen het hydraulische systeem. Dat leidt in de meeste bedrijfsomstandigheden tot een beter brandstofrendement zonder prestatieverlies. De ECO-mode is automatisch ingeschakeld, maar kan worden uitgeschakeld via het toetsenbord.





### Human Machine Interface (HMI)

Alle bedieningsinterfaces, zoals joysticks, toetsenbord en lcd-scherm, zijn ergonomisch vormgegeven en strategisch geplaatst voor optimale bediening en efficiency. Voor een groot bedieningsgemak is het aantal schakelaars sterk teruggebracht.

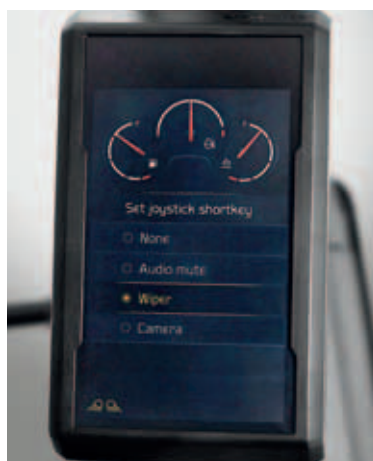


# Verhoog uw productiviteit

Het is een feit dat machinisten efficiënter werken als ze beschikken over de beste hulpmiddelen. Daarom is de EC250E/EC300E niet alleen een superieure productiemachine, maar ook ergonomisch ideaal door de slim geplaatste joysticks en schakelaars. Dankzij het ingebouwde comfort en de geoptimaliseerde bediening kunnen machinisten de hele dag efficiënt en productief werken.

## Toetsenbord en sneltoets

Door het optimaal geplaatste toetsenbord kan de machinist eenvoudig navigeren door het lcd-scherm en veilig en comfortabel functies activeren. Camera-, airco- en verlichtingsfuncties kunnen met de sneltoets worden aangepast. Zo kiest de machinist snel de gewenste instellingen.



## Joystick en sneltoets

De ruitenwisser, camera, geluidsonderdrukking en maximaalvermogen zijn te koppelen aan een sneltoets op de joystick. De machinist kan de gekozen functie eenvoudig met één druk op de knop inschakelen.

## 8 inch lcd-scherm

Het nieuwe ontspiegelde 8 inch kleurscherm geeft informatie over de machinestatus wat het gebruiksgemak verhoogt. Met het nieuwe losse toetsenbord navigeert de machinist snel een eenvoudig door de verschillende menu's op het scherm.



## Bluetooth®

Toegevoegde functies zijn bluetooth en handsfree bellen. Zo kan de machinist snel en efficiënt verbinding maken met draadloze systemen voor nog meer gebruiksgemak.

# Non-stop productiviteit

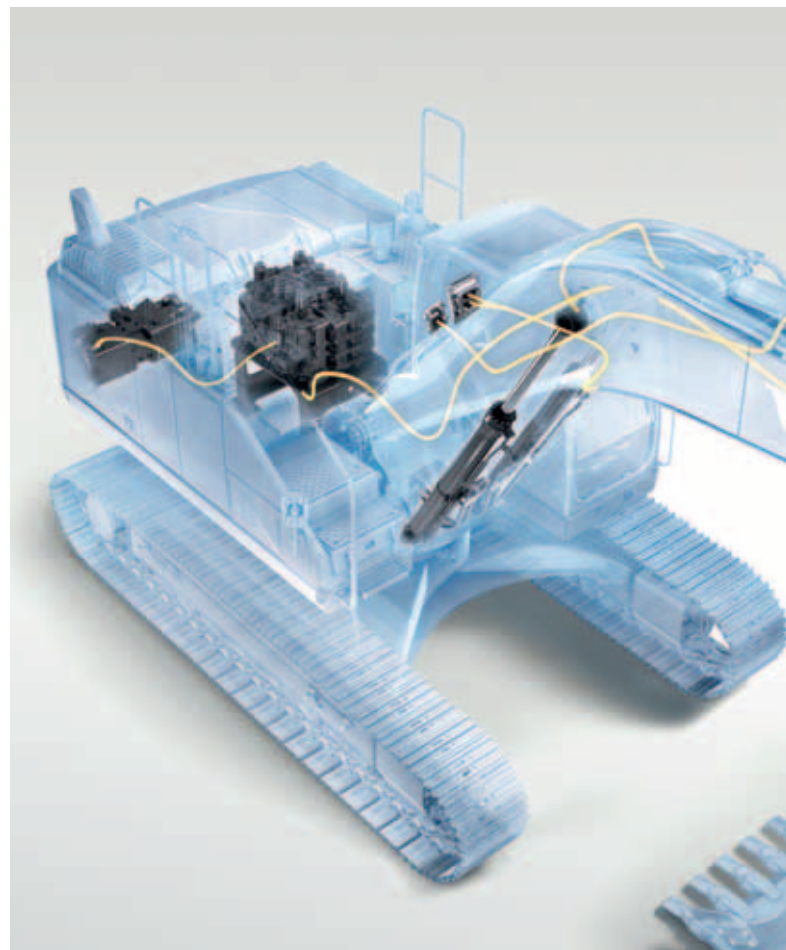
Ervaren en deskundige technici van Volvo hebben de Stage IV/Tier 4 Final -motor ontwikkeld en uitvoerig getest. Deze motor biedt de perfecte combinatie van hoge productiviteit en laag brandstofverbruik. Profiteer van een hoog koppel bij een laag toerental en ervaar zelf de superieure prestaties en het lage brandstofverbruik.

## Managementsysteem voor aanbouwdelen

Het managementsysteem voor aanbouwdelen bewaart instellingen voor 20 verschillende hydraulische aanbouwdelen, wat de gebruiksvriendelijkheid nog verder verhoogt. Het systeem wordt bediend via het lcd-scherm. Het systeem is in staat de nominale opbrengst- en werkdrukken op te slaan, afhankelijk van de geconfigureerde opties.

## Positive Control hydrauliek en hoog ingaand pompkoppel

Een hoge pompopbrengst zorgt in combinatie met de volledig elektrohydraulische regeling voor een snellere machinerespons en kortere cyclustijden. Bij de EC300E zorgt ook het hogere ingaande pompkoppel voor nog kortere cyclustijden.



## V-ACT (motor en pompen op elkaar afgestemd voor optimale prestaties)

Het is de combinatie van de duurzame D8 Volvo motor en het intelligente hydraulische systeem die het verschil maakt. Meer vermogen en tegelijkertijd lager brandstofverbruik en uitstoot verkorten de cyclustijd en verhogen de productiviteit.

## EATS

De regeleenheid voor uitlaatgasnabehandeling (ACM) regelt automatische controle, bewaking en diagnose van het systeem voor nabehandeling van uitlaatgassen en zorgt ervoor dat de machine voldoet aan de emissienormen.

## Nivileerventiel

Dankzij het nivileerventiel is de opbrengst van de pomp voor het neerlaten van de giek te gebruiken als reserve of voor andere machinefuncties. Dit brengt de cyclustijden verder terug en maakt egaliseren eenvoudiger.

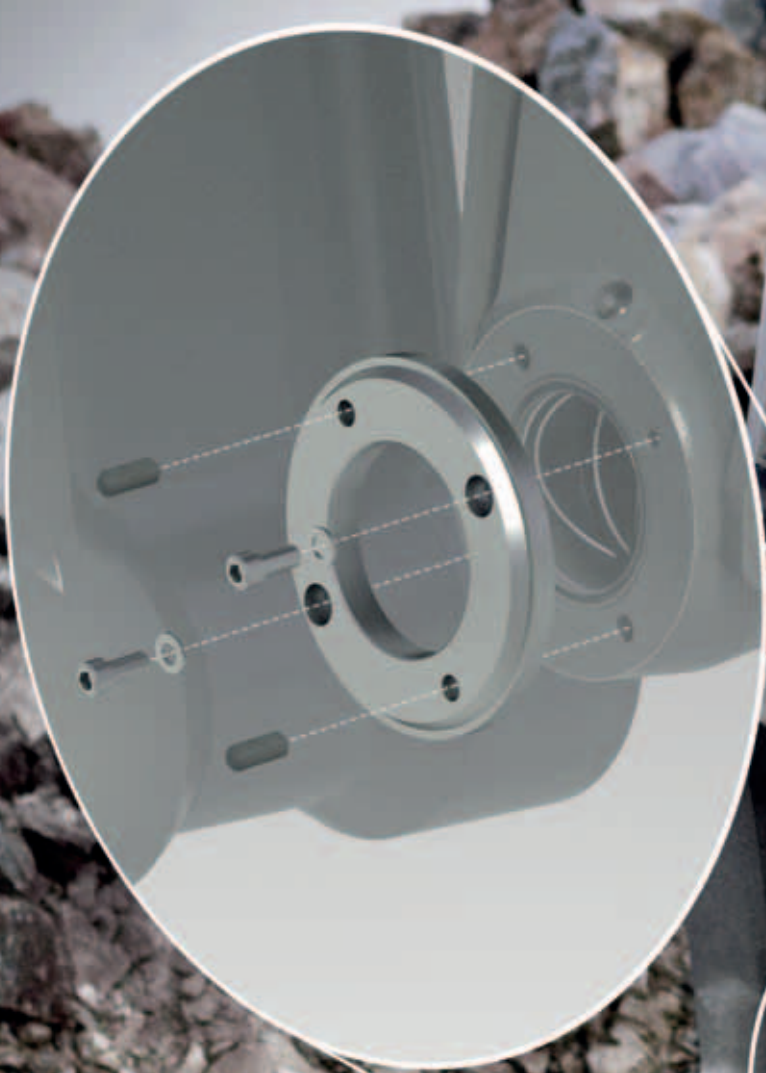




#### Proportionele opbrengst met twee pompen

Door het gebruik van twee pompen voor de proportionele opbrengst kan de machinist de machine beter onder controle houden en kwalitatief beter werk afleveren. Dit betekent niet alleen werk van hogere kwaliteit, maar ook tijdswinst.





#### **Verwisselbare slijtplaten**

Aan het eind van de knikarm waar de bewegingen en slijtage het grootst zijn, heeft Volvo slijtplaten gemonteerd die binnen enkele uren op locatie te vervangen zijn. Dit is absoluut uniek in de markt.



# Gemaakt voor een lange levensduur

Deze krachtpatser voelt zich thuis op de moeilijkste terreinen en bij de zwaarste klussen – van grondverzet tot sloopwerk. De EC250E/EC300E wordt gekenmerkt door een robuust, versterkt frame en hoogwaardig laswerk. Dat maakt hem buitengewoon krachtig en duurzaam. Betrouwbaarheid waarop u bij Volvo kunt bouwen.

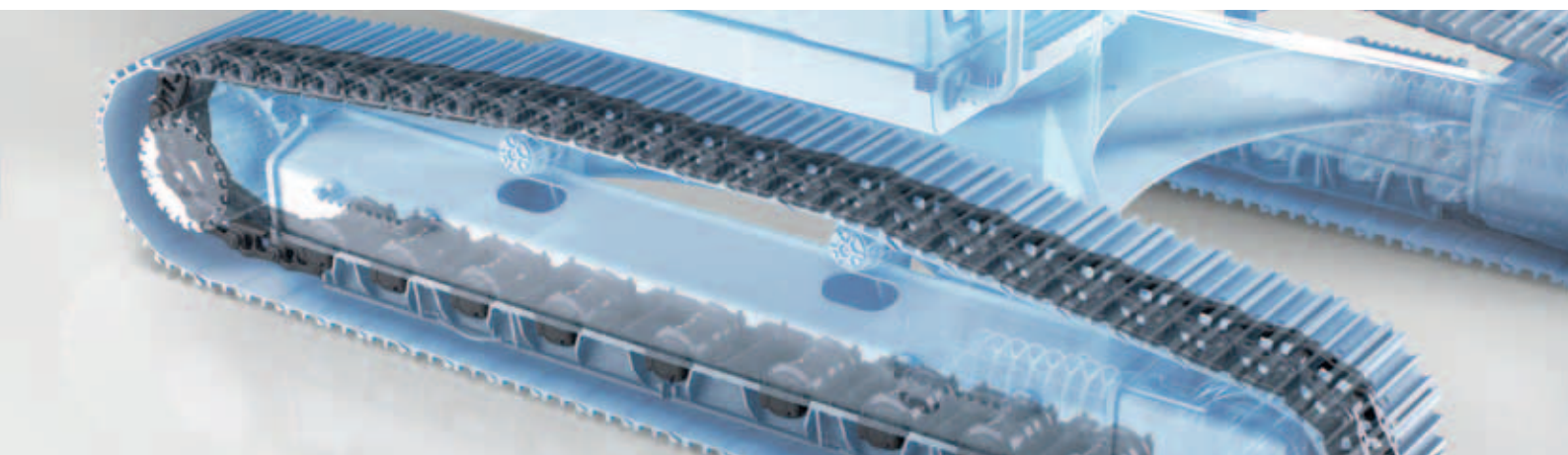
## HD beschermplaten aan de onderzijde van de bovenwagen

De optionele zwaar uitgevoerde beschermplaat voor de bovenwagen beschermt componenten in de bovenwagen. Voor nog meer duurzaamheid is ook de onderwagen voorzien van zwaar uitgevoerde beschermplaten. Dit betekent extra bescherming in zware omstandigheden en voorkomt schade door stenen en puin.



## Versterkte bakkinematiek

Een stalen strip versterkt en ondersteunt de bakkinematiek. Dit zorgt voor nog meer stevigheid en consistente duurzaamheid, zelfs in de meest zware toepassingen.



## Robuuste onderwagen

Zowel de houder van het loopwiel, rupskettingschakels als onderrollen zijn verstevigd en daardoor beter bestand tegen zware omstandigheden. Ze bieden meer duurzaamheid en betrouwbaarheid in veeleisende situaties.

## Robuuste rupskettingschakels

De versterkte rupskettingschakels zorgen voor een langere levensduur, ook onder moeilijke omstandigheden.



# Verhoog de productiviteit

Volvo vindt dat het onderhoud van uw machine zo snel en efficiënt mogelijk moet verlopen. Daarom hebben onze ontwerpers en technici innovatieve systemen bedacht om het onderhoud te vereenvoudigen. Door de royale en wijd openslaande deuren en kappen en de gegroepeerde servicepunten verlopen controles sneller en haalt u het maximale uit elke dienst.

## Handgrepen en opgeschroefde antislipplaten

De diverse handgrepen en inklapbare relingen bieden een veilige en gemakkelijke toegang tot de cabine en de bovenwagen. De opgeschroefde geperforeerde antislipplaten zorgen voor een superieure grip en een verhoogde veiligheid aan boord van uw machine. De relingen zijn neer te klappen om de rijhoogte te beperken tijdens het transport.



## Stevige deuren, kappen en scharnieren

Volvo machines hebben sterke zijdeuren met stevige handgrepen, scharnieren en sloten. Duurzaamheid ten top.



## Gereedschapskist

De royale gereedschapskist aan de rechterkant maakt het dagelijkse onderhoud eenvoudig.





#### Luchtcompressor

De machine is optioneel voorzien van een unieke luchtcompressor. Deze luchtcompressor met luchtpistool is gemonteerd op een toegankelijke plek in de cabine en kan worden gebruikt om de cabine te reinigen.



# Mix & Match – voor een optimale wissel

Ga voor optimale productiviteit en winstgevendheid met de EC250E/EC300E rupsgraafmachine van Volvo plus zijn grote aantal duurzame aanbouwdelen. Met deze machine vergroot u uw flexibiliteit, beschikt u over meer toepassingen en voert u een scala aan taken uit – en dat alles bij kortere cyclustijden en uitstekende beheersing.

## Bakken – GP/HD/XD

Volvo bakken zijn perfect voor graafwerk en voor het verzetten van zachte, middelharde en harde materialen onder alle mogelijke omstandigheden. De heavy-duty bakken zijn bedoeld voor productief graafwerk in vaste materialen. Alle bakken kennen een maximale productiviteit en een lange levensduur en zijn voorzien van originele Volvo slijtdelen.



## Hydraulische hamers HB24, HB36

De HB-serie hydraulische hamers is afgestemd op het specifieke bedrijfsgewicht van Volvo machines. Ze zijn speciaal ontwikkeld voor de Volvo snelwisselaar waardoor ze veilig, eenvoudig en snel zijn te monteren. De hamers zijn leverbaar met een compleet assortiment uitrustingsstukken.



## Snelwisselaar

Volvo heeft een groot aantal snelwisselaars in het assortiment, waaronder de speciale S-snelwisselaar. Deze elimineren eventueel verlies aan bereik en passen perfect bij de Volvo bakken. De universele snelwisselaar van Volvo accepteert een scala aan aanbouwdelen van talloze fabrikanten. Alle Volvo snelwissels voldoen aan de laatste veiligheidseisen.

## Draaikantelstuk\*

Het draaikantelstuk van Volvo kan op de fabriek worden geïnstalleerd met een multifunctionele joystick en een kleurenscherm dat volledig is geïntegreerd in het machinesysteem. De nieuwe serie Volvo XD graafbakken past perfect bij het fabrieksgeïnstalleerde kanteldraaistuk. \*Alleen EC250E





#### **Bijpassende aanbouwdelen**

De duurzame aanbouwdelen van Volvo zijn speciaal ontwikkeld voor de combinatie met Volvo machines. Ze vormen een perfecte en betrouwbare match. De functies en eigenschappen sluiten naadloos op elkaar aan. Volvo aanbouwdelen zijn integraal onderdeel van de graafmachine waarvoor ze bedoeld zijn.



# Haal meer uit de opties



## ECO-mode

De unieke ECO-mode van Volvo verbetert het brandstofrendement zonder dat dit ten koste gaat van de prestaties.



## Proportionele opbrengst met twee pompen

Door het gebruik van twee pompen voor de proportionele opbrengst kan de machinist de machine beter onder controle houden en kwalitatief beter werk afleveren. Dit betekent niet alleen werk van hogere kwaliteit, maar ook tijdwinst.

## Giek en knikarmen

Kies de meest geschikte combinatie van giek en knikarm voor een optimaal werkresultaat.



## Verwisselbare slijtplaten

Aan het eind van de knikarm waar de bewegingen en slijtage het grootst zijn, heeft Volvo slijtplaten gemonteerd die binnen enkele uren op locatie te vervangen zijn. Dit is absoluut uniek in de markt.

## Slooppakket

Volvo machines worden op de fabriek uitgerust met een standaardpakket aan slooptopties die de machine optimaal beschermen.



## Bijpassende aanbouwdelen

De duurzame aanbouwdelen van Volvo zijn speciaal ontwikkeld voor de combinatie met Volvo machines. Ze vormen een perfecte en betrouwbare match. De functies en eigenschappen sluiten naadloos op elkaar aan. Volvo aanbouwdelen zijn integraal onderdeel van de graafmachine waarvoor ze bedoeld zijn.

## AdBlue®

Met AdBlue biedt Volvo een hoogwaardige totaaloplossing die kostenbesparend en snel toegankelijk is. Uw Volvo dealer geeft u graag meer informatie.







### HMI

Alle bedieningselementen zijn ergonomisch vormgegeven en strategisch geplaatst voor optimale bediening en efficiency.

### Bluetooth

Toegevoegde functies zijn bluetooth multimedia en handsfree. Zo kan de machinist snel en veilig verbinding maken met draadloze systemen voor nog meer gebruiksgemak.



### Luchtcompressor

De machine is optioneel voorzien van een unieke luchtcompressor. Deze luchtcompressor met luchtpistool is gemonteerd op een toegankelijke plek in de cabine en kan worden gebruikt om de cabine te reinigen.

### Automatische motorstop

De automatische motoruitschakeling is een optie op de E-serie graafmachines. De motor schakelt automatisch uit als deze langer dan 5 minuten stationair draait.

### Handgrepen en antislipplaten

De geperforeerde antislipplaten, diverse handgrepen en inklapbare relingen bieden een veilige en gemakkelijke toegang tot de machine.

### Nabehandelingssysteem

Het automatische regeneratieproces heeft geen invloed op bediening, prestaties en productiviteit van de machine.

### Robuuste rupskettingschakels

De versterkte rupskettingschakels zorgen voor een langere levensduur, ook onder moeilijke omstandigheden.

® = geregistreerd handelsmerk van het Verband der Automobilindustrie e.V. (VDA)



# Meerwaarde voor uw bedrijf

Als klant van Volvo heeft u een compleet pakket aan diensten tot uw beschikking. Volvo is een duurzame partner die rekening houdt met uw winstgevendheid. Dat heeft geleid tot een ruim aanbod aan klantgerichte oplossingen, gebouwd met hoogwaardige onderdelen die worden geproduceerd door mensen met passie voor hun vak. Bovendien zet Volvo zich maximaal voor het positieve rendement van uw investering.



## Complete oplossingen

Volvo heeft altijd de juiste oplossing voor u. We kunnen in al uw behoeften voorzien tijdens de gehele levensduur

van uw machine. En door goed te luisteren naar uw wensen kunnen we de totale kosten van uw machine verlagen en uw winst verhogen.



## Originele Volvo onderdelen

Onze aandacht voor het detail maakt het verschil en heeft bewezen een goede investering te zijn in de toekomst van uw machine. Alle onderdelen zijn uitgebreid getest en goedgekeurd, want elk onderdeel is essentieel voor de inzetbaarheid en prestaties. Alleen door originele Volvo onderdelen te gebruiken weet u zeker dat uw machine de hoogwaardige Volvo kwaliteit behoudt.



## Servicenetwerk

Om sneller te kunnen inspringen op uw vraag staat er altijd een Volvo expert klaar om u op locatie te komen helpen. Dankzij onze uitgebreide infrastructuur aan technici, werkplaatsen en dealers heeft Volvo een groot netwerk om u volledig te ondersteunen met lokale kennis en wereldwijde ervaring.





### ONDERHOUDSPLAN

	DAY01	DAY02	DAY03	DAY04	DAY05	DAY06	DAY07
1						✓	
2				✓	✓		
3		✓					
4			✓			✓	✓
5							
6	✓						
7			✓		✓		



#### Onderhoudscontracten

Onze onderhoudscontracten dekken onderwerpen af als preventief onderhoud, totale reparaties en een aantal diensten om uitval te minimaliseren. Volvo maakt gebruik van de nieuwste technologie om de werking en status van de machine te monitoren en geeft advies om uw winstgevendheid te verhogen. Met een onderhoudscontract houdt u zelf de controle over uw onderhoudskosten.



# Volvo EC250E, EC300E in detail

## Motor

De nieuwste Volvo dieselmotor voldoet aan de emissie-eisen Stage IV (Tier 4f). Deze motor maakt gebruik van de Volvo Advanced Combustion Technology (V-ACT) voor superieure prestaties en een zuiniger verbruik van de brandstof. De motor gebruikt common-railtechniek met hogedrukspuiting, turbo, air-to-air intercooler en elektronische bediening van de motor om de prestaties te optimaliseren.

Luchtfilter: 3-traps met voorfilter.

Automatische stationairregeling: Verlaagt het motortoerental naar stationair toerental wanneer de hendels en pedalen niet worden bediend. Dit leidt tot minder brandstofverbruik en minder lawaai in de cabine.

### EC250E

Motor Stage IV (Tier 4f)	Volvo	D8J
Max. vermogen bij	rps / rpm	30 / 1,800
Netto, ISO 9249/SAE J1349	kW / pk	159 / 216
Bruto, ISO 14396/SAE J1995	kW / pk	160 / 218
Max. koppel bij	Nm / rpm	1,110 / 1,350
Aantal cilinders		6
Inhoud	l	7,8
Boring	mm	110
Slag	mm	136

### EC300E

Motor Stage IV (Tier 4f)	Volvo	D8J
Max. vermogen bij	rps / rpm	30 / 1,800
Netto, ISO 9249/SAE J1349	kW / pk	179 / 243
Bruto, ISO 14396/SAE J1995	kW / pk	180 / 245
Max. koppel bij	Nm / rpm	1,238 / 1,350
Aantal cilinders		6
Inhoud	l	7,8
Boring	mm	110
Slag	mm	136

## Elektrisch systeem

Goed beschermd elektrisch systeem met hoog vermogen. Waterbestendige, dubbelsluitende kabelboomstekkers om corrosievrije verbindingen te waarborgen. Het hoofdrelais en de magneetkleppen zijn afgeschermd om schade te voorkomen. De hoofdschakelaar is standaard. Contronics biedt een geavanceerd bewakingsysteem voor het bewaken van de machinefuncties en biedt belangrijke diagnostische informatie.

	EC250E	EC300E
Voltage	V	24
Accu's	V	2 x 12
Accucapaciteit	Ah	200
Dynamo	V / Ah	28 / 80

## Vulvolumes bij onderhoud

	EC250E	EC300E
Brandstoftank	l	470
AdBlue tank	l	53
Hydraulisch systeem, totaal	l	320
Hydrauliekolietank	l	207
Motorolie	l	32
Motorkoelvloeistof	l	41
Zwenkreductie	l	5,9
Eindreductie rijaandrijving	l	2 x 5,0

## Zwenksysteem

Het zwenksysteem gebruikt een axiale plunjermotor om een planetaire transmissie aan te drijven voor een maximaal zwenkkoppel. Een automatische zwenkrem en schokventiel zijn ook standaard.

	EC250E	EC300E
Max. zwenksnelheid	omw./min.	11,9
Max. zwenkkoppel	kNm	91,7

## Aandrijving

Elke rupsketting wordt aangedreven door een automatisch schakelende rijmotor met twee versnellingen. De remmen voor de rupsen zijn veerbelaste remmen met meerdere remschijven en worden hydraulisch gelost. De rijmotoren, remmen en planetaire eindreductie worden goed beschermd binnenin het frame.

	EC250E	EC300E
Max. trekkracht	kN	217
Max. rijnsnelheid	km/u	3,5/5,5
Hellingsgraad	°	35

## Onderwagen

De onderwagen heeft een robuust X-vormig onderstel. De rupskettingen worden standaard gesmeerd en afgedicht.

	EC250E	EC300E
Aantal rupsplaten		2 x 51
Afstand tussen de segmenten	mm	190
Rupsplaatbreedte, 3-kams rupsplaat	mm	600 / 700 / 800 / 900
Rupsplaatbreedte, 3-kams rupsplaat (HD)	mm	600
Rupsplaatbreedte, 2-kams rupsplaat	mm	600 / 700
Looprollen		2 x 9
Bovenrollen		2 x 2



## Hydraulisch systeem

De vernieuwde hydraulische systeem is voorzien van een nieuw ventielenblok en elektronisch geregelde pompen, welke garant staan voor een nauwkeurige pompobbrengst, hoge capaciteit en een lager brandstofverbruik.

Het systeem biedt de volgende belangrijke functies voor goede prestaties:

Sommeringssysteem: combineert de opbrengst van beide pompen voor een hogere werksnelheid en snelle cyclustijden.

Giek prioriteit: geeft prioriteit aan het heffen van de giek, bijv. wanneer er gegraven wordt vanuit grote diepte en het materiaal op de hoop moet worden gezet.

Knikarm prioriteit: geeft prioriteit aan de knikarm intrekken, voor snellere bewegingen wanneer bijv. de bak moet worden volgeschepen.

Zwenk prioriteit: geeft prioriteit aan de zwenkfunctie voor snellere zwenkcycli.

Regeneratie systeem: voorkomt cavitatie en verdeelt de oliestroom over andere bewegingen wanneer gelijktijdig meerdere bewegingen worden uitgevoerd.

Power boost: wanneer dit wordt geactiveerd worden alle graaf- en hefkrachten verhoogd

Houdkleppen: deze kleppen voor de giek en knikarm voorkomen dat de uitrusting ongewenst 'verloopt' tijdens het werken.

	EC250E	EC300E
Hoofdpomp, type 2 x axiaalplunjerpompen met variabele opbrengst		
Max. opbrengst	l/min	2 x 240
Servopomp, type tandwielpompe		
Max. opbrengst	l/min	18

## Hydraulische motoren

	EC250E	EC300E
Rijaandrijving: Axiaalplunjer motor met variabele opbrengst en mechanische rem		
Zwenkaandrijving: Axiaalplunjer motor met vaste opbrengst en mechanische rem		
Werkdrukken		
Giek, knikarm, bak	MPa	33,3/36,3
Rijaandrijving	MPa	36,3
Zwenkaandrijving	MPa	27,9
Servobediening	MPa	3,9

## Hydraulische cilinders

	EC250E	EC300E
Monoblock giek	2	2
Boring x slag	ø x mm	135 x 1.345
2-delige giek	1	1
Boring x slag	ø x mm	160 x 1.230
Knikarm	1	1
Boring x slag	ø x mm	140 x 1.665
Bakcilinder	1	1
Boring x slag	ø x mm	130 x 1.150
Bak voor LR	1	1
Boring x slag	ø x mm	100 x 865

## Cabine

Dankzij de brede cabinedeur kan de machinist snel in- en uitstappen. De cabine is geplaatst op hydraulische dempers om schokken en trillingen te beperken. Dankzij de geluidsabsorberende bekleding is het geluidsniveau in de cabine lager. De machinist heeft optimaal zicht. In alle richtingen. Het bovenste voorraam kan eenvoudig naar boven worden geschoven, en het onderste voorraam kan worden verwijderd en opgeborgen in de cabinedeur. Geïntegreerde airco en verwarmingssysteem: de gefilterde lucht in de cabine wordt onder overdruk aangevoerd door een automatisch geregelde ventilator. De lucht wordt over de cabine verspreid d.m.v. 14 ventilatieopeningen. Ergonomische stoel voor de machinist: De verstelbare stoel en het bedieningspaneel met joystick zijn onafhankelijk van elkaar te verstellen. Dit is prettiger voor de machinist. De stoel kan in negen standen worden gezet en heeft een veiligheidsgordel voor het comfort en de veiligheid van de machinist.

## Geluidsniveau

	EC250E	EC300E
Geluidsniveau in cabine conform ISO 6396		
LpA (standaard)	dB(A)	70
LpA (tropical)	dB(A)	71
Extern geluidsniveau conform ISO 6395 en de EG-geluidsrichtlijn (2000/14/EG) en 474-1:2006 +A1:2009		
LwA (standaard)	dB(A)	103
LwA (tropical)	dB(A)	104



# Specificaties

BODEMDRUK											
EC250E											
Omschrijving	Rupsplaat-breedte	Bedrijfsge-wicht	Bodemdruk	Totale breedte	Bedrijfsge-wicht	Bodemdruk	Totale breedte	Bedrijfsge-wicht	Bodemdruk	Totale breedte	
	mm	kg	kPa	mm	kg	kPa	mm	kg	kPa	mm	
3-kams rupsplaat	600	25.590	50,6	3.190	25.760	50,9	3.190	26.180	51,7	3.190	
	700	25.890	43,8	3.290	26.070	44,1	3.290	26.480	44,8	3.290	
	800	26.190	38,8	3.390	26.360	39,1	3.390	26.780	39,7	3.390	
	900	26.490	34,9	3.490	26.670	35,1	3.490	27.090	35,7	3.490	
3-kams rupsplaat (HD)	600	25.820	51,0	3.190	26.000	51,4	3.190	26.420	52,2	3.190	
2-kams rupsplaat	600	25.820	51,0	3.290	25.990	51,3	3.290	26.410	52,2	3.290	
	700	26.160	44,3	3.290	26.340	44,6	3.290	26.750	45,3	3.290	
		EC250E met L-onderwagen, 6,0 m giek, 2,97 m knikarm, 1.197 kg bak, 4.250 kg contragewicht			EC250E met L-onderwagen, 6,0 m HD-giek, 2,97 m HD-knikarm, 1.197 kg bak, 4.250 kg contragewicht			EC250E met L-onderwagen, 5,95 m 2-delige giek, 2,97 m knikarm, 1.197 kg bak, 4.250 kg contragewicht			
3-kams rupsplaat	600	26.290	51,9	3.190	26.460	52,3	3.190	26.880	53,1	3.190	
	700	26.590	45,0	3.290	26.770	45,3	3.290	27.180	46,0	3.290	
	800	26.890	39,8	3.390	27.060	40,1	3.390	27.480	40,7	3.390	
	900	27.190	35,8	3.490	27.370	36,0	3.490	27.790	36,6	3.490	
3-kams rupsplaat (HD)	600	26.520	52,4	3.190	26.700	52,7	3.190	27.120	53,6	3.190	
2-kams rupsplaat	600	26.520	52,4	3.290	26.690	52,7	3.290	27.110	53,6	3.290	
	700	26.860	45,5	3.290	27.040	45,8	3.290	27.450	46,5	3.290	
		EC250E met L-onderwagen, 6,0 m giek, 2,97 m knikarm, 1.197 kg bak, 4.950 kg contragewicht			EC250E met L-onderwagen, 6,0 m HD-giek, 2,97 m HD-knikarm, 1.197 kg bak, 4.950 kg contragewicht			EC250E met L-onderwagen, 5,95 m 2-delige giek, 2,97 m knikarm, 1.197 kg bak, 4.950 kg contragewicht			
3-kams rupsplaat	600	25.500	50,4	2.990	25.680	50,7	2.990	26.100	51,6	2.990	
	700	25.800	43,7	3.090	25.980	44,0	3.090	26.400	44,7	3.090	
	800	26.100	38,7	3.190	26.280	38,9	3.190	26.690	39,5	3.190	
	900	26.410	34,8	3.290	26.580	35,0	3.290	27.000	35,6	3.290	
3-kams rupsplaat (HD)	600	25.740	50,8	2.990	25.920	51,2	2.990	26.330	52,0	2.990	
2-kams rupsplaat	600	25.730	50,8	2.990	25.910	51,2	2.990	26.330	52,0	2.990	
		EC250E met NL-onderwagen, 6,0 m giek, 2,97 m knikarm, 1.197 kg bak, 4.250 kg contragewicht			EC250E met NL-onderwagen, 6,0 m HD-giek, 2,97 m HD-knikarm, 1.197 kg bak, 4.250 kg contragewicht			EC250E met NL-onderwagen, 5,95 m 2-delige giek, 2,97 m knikarm, 1.197 kg bak, 4.250 kg contragewicht			
3-kams rupsplaat	600	26.200	51,8	2.990	26.380	52,1	2.990	26.800	52,9	2.990	
	700	26.500	44,9	3.090	26.680	45,2	3.090	27.100	45,9	3.090	
	800	26.800	39,7	3.190	26.980	40,0	3.190	27.390	40,6	3.190	
	900	27.110	35,7	3.290	27.280	35,9	3.290	27.700	36,5	3.290	
3-kams rupsplaat (HD)	600	26.440	52,2	2.990	26.620	52,6	2.990	27.030	53,4	2.990	
2-kams rupsplaat	600	26.430	52,2	2.990	26.610	52,6	2.990	27.030	53,4	2.990	
		EC250E met NL-onderwagen, 6,0 m giek, 2,97 m knikarm, 1.197 kg bak, 4.950 kg contragewicht			EC250E met NL-onderwagen, 6,0 m HD-giek, 2,97 m HD-knikarm, 1.197 kg bak, 4.950 kg contragewicht			EC250E met NL-onderwagen, 5,95 m 2-delige giek, 2,97 m knikarm, 1.197 kg bak, 4.950 kg contragewicht			
Triple grouser	600	28.030	56,5	3.190							
	800	28.630	43,3	3.390							
	900	28.930	38,9	3.490							
3-kams rupsplaat (HD)	600	28.270	55,8	3.190							
		EC250E met LR-onderwagen, 10,2m LR-giek, 7,85m LR-knikarm, 454 kg bak, 6.200 kg contragewicht									



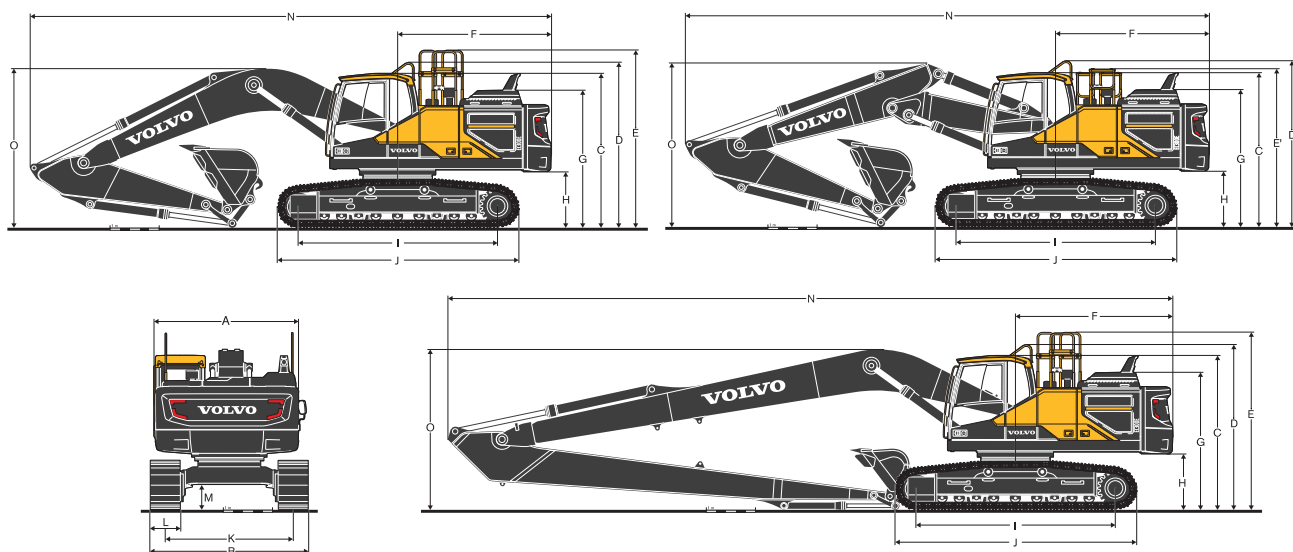
**BODEMDRUK**

		EC300E								
Omschrijving	Rupsplaat-breedte	Bedrijfsge- gewicht	Bodemdruk	Totale breedte	Bedrijfsge- gewicht	Bodemdruk	Totale breedte	Bedrijfsge- gewicht	Bodemdruk	Totale breedte
	mm	kg	kPa	mm	kg	kPa	mm	kg	kPa	mm
3-kams rupsplaat	600	29.350	56,6	3.190	29.650	57,2	3.190	30.230	58,3	3.190
	700	29.910	49,5	3.290	30.210	50,0	3.290	30.790	50,9	3.290
	800	30.290	43,8	3.390	30.590	44,3	3.390	31.170	45,1	3.390
	900	30.660	39,4	3.490	30.960	39,8	3.490	31.540	40,6	3.490
3-kams rupsplaat (HD)	600	29.550	57,0	3.190	29.850	57,6	3.190	30.430	58,7	3.190
2-kams rupsplaat	700	30.060	49,7	3.290	30.360	50,2	3.290	30.940	51,2	3.290
		EC300E met L-onderwagen, 6,2 m giek, 3,05 m knikarm, 1.320 kg bak, 5.100 kg contragewicht			EC300E met L-onderwagen, 6,2 m HD-giek, 3,05 m HD-knikarm, 1.320 kg bak, 5.100 kg contragewicht			EC300E met L-onderwagen, 6,2 m 2-delige giek, 3,05 m knikarm, 1.320 kg bak, 5.100 kg contragewicht		
3-kams rupsplaat	600	29.750	57,4	3.190	30.050	58,0	3.190	30.630	59,1	3.190
	700	30.310	50,1	3.290	30.610	50,6	3.290	31.190	51,6	3.290
	800	30.690	44,4	3.390	30.990	44,8	3.390	31.570	45,7	3.390
	900	31.060	39,9	3.490	31.360	40,3	3.490	31.940	41,1	3.490
3-kams rupsplaat (HD)	600	29.950	57,8	3.190	30.250	58,4	3.190	30.830	59,5	3.190
2-kams rupsplaat	700	30.460	50,4	3.290	30.760	50,9	3.290	31.340	51,8	3.290
		EC300E met L-onderwagen, 6,2 m giek, 3,05 m knikarm, 1.209 kg bak, 5.500 kg contragewicht			EC300E met L-onderwagen, 6,2 m HD-giek, 3,05 m HD-knikarm, 1.209 kg bak, 5.500 kg contragewicht			EC300E met L-onderwagen, 6,2 m 2-delige giek, 3,05 m knikarm, 1.209 kg bak, 5.500 kg contragewicht		
3-kams rupsplaat	600	29.220	56,4	2.990	29.520	57,0	2.990	30.100	58,1	2.990
	700	29.780	49,2	3.090	30.080	49,7	3.090	30.660	50,7	3.090
	800	30.160	43,6	3.190	30.460	44,1	3.190	31.040	44,9	3.190
	900	30.530	39,3	3.290	30.830	39,7	3.290	31.410	40,4	3.290
3-kams rupsplaat (HD)	600	29.420	56,8	2.990	29.720	57,3	2.990	30.300	58,5	2.990
		EC300E met NL-onderwagen, 6,2 m giek, 3,05 m knikarm, 1.209 kg bak, 5.100 kg contragewicht			EC300E met NL-onderwagen, 6,2 m HD-giek, 3,05 m HD-knikarm, 1.209 kg bak, 5.100 kg contragewicht			EC300E met NL-onderwagen, 6,2 m 2-delige giek, 3,05 m knikarm, 1.209 kg bak, 5.100 kg contragewicht		
3-kams rupsplaat	600	29.620	57,1	2.990	29.920	57,7	2.990	30.500	58,8	2.990
	700	30.180	49,9	3.090	30.480	50,4	3.090	31.060	51,4	3.090
	800	30.560	44,2	3.190	30.860	44,7	3.190	31.440	45,5	3.190
	900	30.930	39,8	3.290	31.230	40,2	3.290	31.810	40,9	3.290
3-kams rupsplaat (HD)	600	29.820	57,5	2.990	30.120	58,1	2.990	30.700	59,2	2.990
		EC300E met NL-onderwagen, 6,2 m giek, 3,05 m knikarm, 1.209 kg bak, 5.500 kg contragewicht			EC300E met NL-onderwagen, 6,2 m HD-giek, 3,05 m HD-knikarm, 1.209 kg bak, 5.500 kg contragewicht			EC300E met NL-onderwagen, 6,2 m 2-delige giek, 3,05 m knikarm, 1.209 kg bak, 5.500 kg contragewicht		
3-kams rupsplaat	600	31.470	60,7	3.190						
	800	32.400	46,9	3.390						
	900	32.770	42,1	3.490						
3-kams rupsplaat (HD)	600	31.670	61,1	3.290						
		EC300E met LR-onderwagen, 10,2 m LR-giek, 7,9 m LR-knikarm, 473 kg bak, 6.200 kg contragewicht								



# Specificaties

## AFMETINGEN



Omschrijving	Eenheid	EC250EL			EC250ENL			EC250ELR
		6,0 mono of 5,95 2-delig			6,0 mono of 5,95 2-delig			10,2
Giek	m	2,5	2,97	3,6	2,5	2,97	3,6	7,85
Knikarm	m	2,5	2,97	3,6	2,5	2,97	3,6	7,85
A. Totale breedte bovenwagen	mm	2.890	2.890	2.890	2.890	2.890	2.890	2.890
B. Totale breedte	mm	3.190	3.190	3.190	2.990	2.990	2.990	3.190
C. Totale hoogte cabine	mm	3.050	3.050	3.050	3.050	3.050	3.050	3.050
D. Totale hoogte handgreep	mm	3.265	3.265	3.265	3.265	3.265	3.265	3.265
E. Totale hoogte reling (uitgeklapt)	mm	3.510	3.510	3.510	3.510	3.510	3.510	3.510
E'. Totale hoogte reling (ingeklapt)	mm	3.115	3.115	3.115	3.115	3.115	3.115	3.115
F. Zwenkradius achterzijde	mm	3.070	3.070	3.070	3.070	3.070	3.070	3.150
G. Totale hoogte motorkap	mm	2.710	2.710	2.710	2.710	2.710	2.710	2.710
H. Bodemvrijheid contragewicht *	mm	1.040	1.040	1.040	1.040	1.040	1.040	1.040
I. Lengte rijwerk h.o.h.	mm	3.850	3.850	3.850	3.850	3.850	3.850	3.850
J. Totale lengte rijwerk	mm	4.650	4.650	4.650	4.650	4.650	4.650	4.650
K. Spoorbreedte rijwerk	mm	2.590	2.590	2.590	2.390	2.390	2.390	2.590
L. Breedte rupsplaat	mm	600	600	600	600	600	600	600
M. Min. bodemvrijheid *	mm	470	470	470	470	470	470	470
N. Totale lengte	mm	10.310	10.230	10.300	10.310	10.230	10.300	14.520
N <sup>1</sup> . Totale lengte	mm	10.260	10.230	10.230	10.260	10.230	10.230	-
O. Totale hoogte giek	mm	3.330	3.110	3.330	3.330	3.110	3.330	3.080
O <sup>1</sup> . Totale hoogte giek	mm	3.260	3.180	3.410	3.260	3.180	3.410	-
Omschrijving	Eenheid	EC300EL			EC300ENL			EC300ELR
Giek	m	6,2 mono of 6,2 2-delig			6,2 mono of 6,2 2-delig			10,2
Knikarm	m	2,55	3,05	3,7	2,55	3,05	3,7	7,9
A. Totale breedte bovenwagen	mm	2.890	2.890	2.890	2.890	2.890	2.890	2.890
B. Totale breedte	mm	3.190	3.190	3.190	2.990	2.990	2.990	3.190
C. Totale hoogte cabine	mm	3.110	3.110	3.110	3.110	3.110	3.110	3.110
D. Totale hoogte handgreep	mm	3.325	3.325	3.325	3.325	3.325	3.325	3.325
E. Totale hoogte reling (uitgeklapt)	mm	3.570	3.570	3.570	3.570	3.570	3.570	3.570
E'. Totale hoogte reling (ingeklapt)	mm	3.175	3.175	3.175	3.175	3.175	3.175	3.175
F. Zwenkradius achterzijde	mm	3.120	3.120	3.120	3.120	3.120	3.120	3.200
G. Totale hoogte motorkap	mm	2.770	2.770	2.770	2.770	2.770	2.770	2.770
H. Bodemvrijheid contragewicht *	mm	1.100	1.100	1.100	1.100	1.100	1.100	1.100
I. Lengte rijwerk h.o.h.	mm	4.015	4.015	4.015	4.015	4.015	4.015	4.015
J. Totale lengte rijwerk	mm	4.870	4.870	4.870	4.870	4.870	4.870	4.870
K. Spoorbreedte rijwerk	mm	2.590	2.590	2.590	2.390	2.390	2.390	2.590
L. Breedte rupsplaat	mm	600	600	600	600	600	600	600
M. Min. bodemvrijheid *	mm	480	480	480	480	480	480	480
N. Totale lengte	mm	10.610	10.510	10.550	10.610	10.510	10.550	14.610
N <sup>1</sup> . Totale lengte	mm	10.600	10.540	10.540	10.600	10.540	10.540	-
O. Totale hoogte giek	mm	3.480	3.350	3.580	3.480	3.350	3.580	3.230
O <sup>1</sup> . Totale hoogte giek	mm	3.360	3.300	3.530	3.360	3.300	3.530	-

\* Rupsplaat zonder kammen

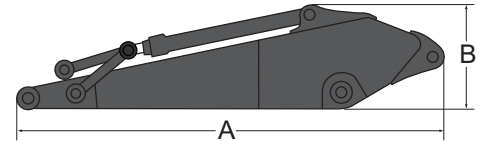
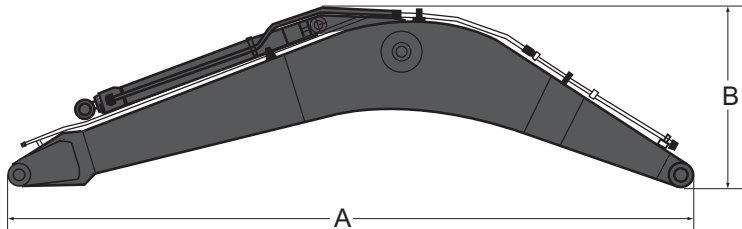
<sup>1</sup> 2-delige giek



## AFMETINGEN

Giek

Knikarm



		EC250E				EC300E			
Omschrijving	Eenheid	mono	mono	2-delig	Long-Reach (LR)	mono	mono	2-delig	Long-Reach (LR)
Giek	m	6,0.GP	6,0.HD	5,95	10,2	6,2.GP	6,2.HD	6,2	10,2
Lengte	mm	6.210	6.210	6.160	10.410	6.430	6.430	6.430	10.430
Hoogte	mm	1.630	1.630	1.100	1.525	1.680	1.680	1.590	1.620
Breedte	mm	740	740	740	740	770	770	770	770
Gewicht	kg	2.180	2.360	2.840	3.010	2.610	2.810	3.450	3.410

\* Inclusief cilinder, buizen en pin, exclusief cilinderpen giek

		EC250E					EC300E				
Omschrijving	Eenheid	2,5.HD	2,97.GP	2,97.HD	3,6.GP	7,85.LR	2,55.HD	3,05.GP	3,05.HD	3,7.GP	7,9.LR
Giek	m										
Lengte	mm	3.590	4.060	4.060	4.730	9.000	3.710	4.150	4.150	4.800	9.050
Hoogte	mm	1.000	1.000	1.000	1.000	900	1.010	1.010	1.010	1.050	1.050
Breedte	mm	500	500	500	500	480	545	545	545	545	450
Gewicht	kg	1.360	1.340	1.430	1.470	1.720	1.530	1.530	1.590	1.660	1.730

\* Inclusief cilinder, verbinding en pen



# Specificaties

<b>WERKBEREIK</b>									
Omschrijving	Eenheid	EC250EL en EC250ENL						EC250ELR	
Giek	m	6,0			5,95 2-delig			10,2	
Knikarm	m	2,5	2,97	3,6	2,5	2,97	3,6	7,85	
A. Max. graafbereik	mm	9.960	10.340	10.810	9.970	10.370	10.860	18.300	
B. Max. graafbereik op maaiveld	mm	9.770	10.160	10.640	9.790	10.190	10.690	18.200	
C. Max. graafdiepte	mm	6.590	7.060	7.690	6.120	6.560	7.130	14.350	
D. Max. graafdiepte (op 2,44 m)	mm	6.370	6.850	7.470	6.020	6.460	7.040	14.230	
E. Max. graafdiepte verticale muur	mm	5.800	6.070	6.390	5.210	5.600	6.100	12.930	
F. Max. storthoogte bak open	mm	9.620	9.690	9.650	11.140	11.390	11.630	14.890	
G. Max. storthoogte bak dicht	mm	6.610	6.710	6.730	7.930	8.190	8.450	12.580	
H. Min. zwenkradius voorzijde	mm	3.910	3.890	3.890	2.780	2.550	2.710	5.720	

## GRAAFKRACHTEN MET BAK MET PENOPHANGING

Bakradius		mm	1.537	1.537	1.537	1.537	1.537	1.537	1.537	
Uitbreekkracht bak	Normaal	SAE J1179	kN	152	152	152	152	152	152	68,6
		Powerboost SAE J1179	kN	166	166	166	166	166	166	-
	Powerboost	ISO 6015	kN	171	171	171	171	171	171	77,8
		ISO 6015	kN	186	186	186	186	186	186	-
Indringkracht knikarm	Normaal	SAE J1179	kN	133	115	103	133	115	103	44,1
		Powerboost SAE J1179	kN	145	125	112	145	125	112	-
	Powerboost	ISO 6015	kN	137	118	105	137	118	105	44,7
		ISO 6015	kN	149	129	114	149	129	114	-
Rotatiehoek, bak		°	178	178	178	178	178	178	178	

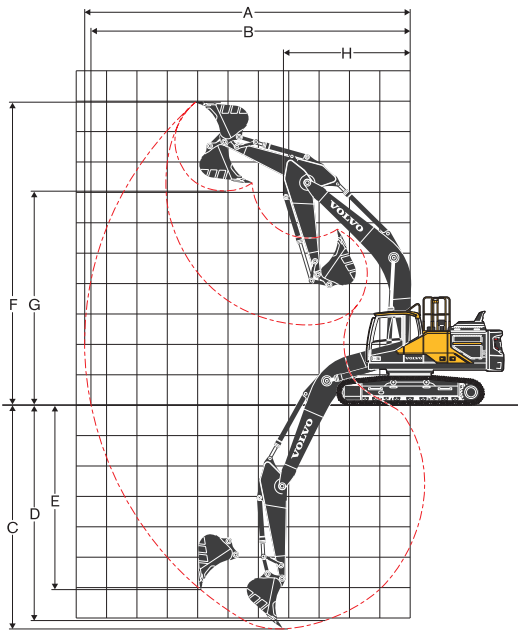
## WERKBEREIK

Omschrijving	Eenheid	EC300EL en EC300ENL						EC300ELR
Giek	m	6,2			6,2 2-delig			10,2
Knikarm	m	2,55	3,05	3,7	2,55	3,05	3,7	7,9
A. Max. graafbereik	mm	10.180	10.710	11.310	10.250	10.780	11.390	18.590
B. Max. graafbereik op maaiveld	mm	9.970	10.520	11.130	10.040	10.580	11.210	18.480
C. Max. graafdiepte	mm	6.840	7.340	7.990	6.210	6.730	7.370	14.750
D. Max. graafdiepte (op 2,44 m)	mm	6.600	7.150	7.830	6.100	6.630	7.280	14.650
E. Max. graafdiepte verticale muur	mm	5.320	6.080	6.680	5.040	5.630	6.240	13.630
F. Max. storthoogte bak open	mm	9.560	9.980	10.260	11.550	12.070	12.570	14.940
G. Max. storthoogte bak dicht	mm	6.680	7.040	7.330	8.360	8.850	9.360	12.600
H. Min. zwenkradius voorzijde	mm	4.220	4.180	4.240	2.750	2.580	2.770	6.190

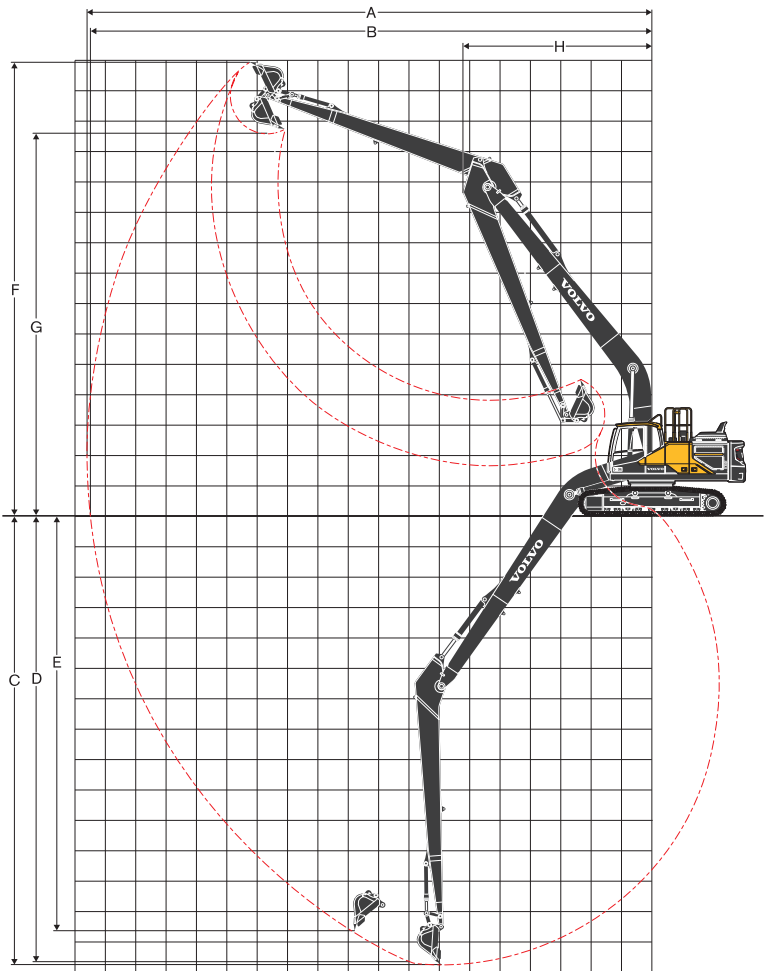
## GRAAFKRACHTEN MET BAK MET PENOPHANGING

Bakradius		mm	1.600	1.600	1.600	1.600	1.600	1.600	1.600	
Uitbreekkracht bak	Normaal	SAE J1179	kN	168	168	168	168	168	168	69,1
		Powerboost SAE J1179	kN	182	182	182	182	182	182	-
	Powerboost	ISO 6015	kN	188	188	188	188	188	188	80,3
		ISO 6015	kN	205	205	205	205	205	205	-
Indringkracht knikarm	Normaal	SAE J1179	kN	157	132	115	157	132	115	51,3
		Powerboost SAE J1179	kN	170	143	125	170	143	125	-
	Powerboost	ISO 6015	kN	161	135	118	161	135	118	51,8
		ISO 6015	kN	176	147	128	176	147	128	-
Rotatiehoek, bak		°	179	179	179	179	179	179	179	

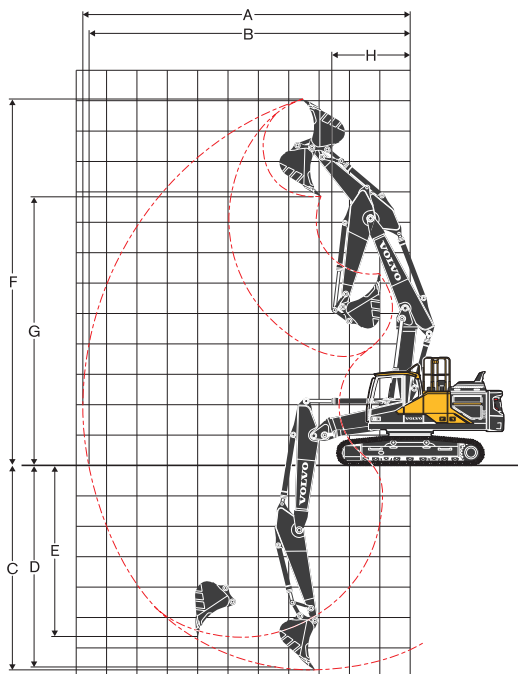
**Machine met monogiek**



**Machine met long-reach giek**



**Machine met 2-delige giek**





# Specificaties

## KEUZELIJST BAKKEN

Baktype		Capaciteit	Snijbreedte	Gewicht	Tanden	EC250EL					
						6,0 m giek			5,95 m 2-delige giek		
						600 mm rupsplaat, 4.950 kg contragewicht					
m <sup>3</sup>	mm	kg	EA	2,5m	2,97m	3,6m	2,5m	2,97m	3,6m		
Bak met penophanging	Algemeen gebruik	0,56	600	800	3	C	C	C	C	C	C
		0,62	750	823	3	C	C	C	C	C	C
		0,95	1.050	1.005	4	C	C	C	C	C	C
		1,32	1.350	1.196	5	C	C	C	C	C	C
		1,45	1.450	1.249	5	C	C	C	C	C	C
		1,51	1.500	1.294	5	C	C	C	C	C	B
	He-avy-duty	1,76	1.700	1.435	6	C	B	B	C	B	A
		0,62	750	888	3	D	D	D	D	D	D
		1,14	1.200	1.287	5	D	D	D	D	D	D
		1,32	1.350	1.372	5	D	D	D	D	D	C
		1,51	1.500	1.469	5	D	C	B	D	C	B
		1,51	1.500	1.402	5	D	D	B	D	C	B
Baktype		Capaciteit	Snijbreedte	Gewicht	Tanden	EC250ENL					
						6,0 m giek			5,95 m 2-delige giek		
						600 mm rupsplaat, 4.950 kg contragewicht					
m <sup>3</sup>	mm	kg	EA	2,5m	2,97m	3,6m	2,5m	2,97m	3,6m		
Bak met penophanging	Algemeen gebruik	0,56	600	800	3	C	C	C	C	C	C
		0,62	750	823	3	C	C	C	C	C	C
		0,95	1.050	1.005	4	C	C	C	C	C	C
		1,32	1.350	1.196	5	C	C	C	C	C	C
		1,45	1.450	1.249	5	C	C	B	C	C	B
		1,51	1.500	1.294	5	C	C	B	C	B	B
	He-avy-duty	1,76	1.700	1.435	6	B	B	A	B	A	X
		0,62	750	888	3	D	D	D	D	D	D
		1,14	1.200	1.287	5	D	D	D	D	D	D
		1,32	1.350	1.372	5	D	D	B	D	C	B
		1,51	1.500	1.469	5	C	B	B	C	B	A
		1,51	1.500	1.402	5	C	B	B	C	B	A
Baktype		Capaciteit	Snijbreedte	Gewicht	Tanden	EC300EL					
						6,2m giek			6,2m 2-delige.giek		
						600 mm rupsplaat, 5.500 kg contragewicht					
m <sup>3</sup>	mm	kg	EA	2,55m	3,05m	3,7m	2,55m	3,05m	3,7m		
Bak met penophanging	Algemeen gebruik	0,55	600	823	3	D	D	D	D	D	D
		0,66	750	869	3	D	D	D	D	D	D
		0,95	1.050	1.018	4	D	D	D	D	D	D
		1,32	1.350	1.209	5	D	D	D	D	D	D
		1,45	1.450	1.263	5	D	D	C	D	D	C
		1,51	1.500	1.307	5	D	D	C	D	D	B
	He-avy-duty	1,76	1.700	1.448	6	C	B	A	C	B	A
		2,06	1.950	1.590	6	B	A	X	B	A	X
		0,66	750	1.000	3	D	D	D	D	D	D
		0,66	750	992	3	D	D	D	D	D	D
		1,14	1.200	1.294	5	D	D	D	D	D	D
		1,32	1.350	1.381	5	D	D	D	D	D	C
1,51	1.500	1.476	5	D	D	B	D	C	B		
1,51	1.500	1.409	5	D	D	B	D	C	B		
Baktype		Capaciteit	Snijbreedte	Gewicht	Tanden	EC300ENL					
						6,2m giek			6,2m 2-delige.giek		
						600 mm rupsplaat, 5.500 kg contragewicht					
m <sup>3</sup>	mm	kg	EA	2,55m	3,05m	3,7m	2,55m	3,05m	3,7m		
Bak met penophanging	Algemeen gebruik	0,55	600	823	3	D	D	D	D	D	D
		0,66	750	869	3	D	D	D	D	D	D
		0,95	1.050	1.018	4	D	D	D	D	D	D
		1,32	1.350	1.209	5	D	D	C	D	D	B
		1,45	1.450	1.263	5	D	C	B	D	C	B
		1,51	1.500	1.307	5	D	C	B	D	B	B
	He-avy-duty	1,76	1.700	1.448	6	B	B	X	B	A	X
		2,06	1.950	1.590	6	A	X	X	A	X	X
		0,66	750	1.000	3	D	D	D	D	D	D
		0,66	750	992	3	D	D	D	D	D	D
		1,14	1.200	1.294	5	D	D	D	D	D	C
		1,32	1.350	1.381	5	D	D	B	D	C	B
1,51	1.500	1.476	5	C	B	A	C	B	A		
1,51	1.500	1.409	5	D	C	B	C	B	A		

\*Voor een long-reach giek/knikarmconfiguratie adviseert Volvo het gebruik van 0,52 m<sup>3</sup> bak voor de EC250E en 0,57 m<sup>3</sup> bak voor de EC300E.

Vraag uw Volvo dealer om advies voor de juiste combinatie van bakken en aanbouwdelen voor uw toepassing.

De aanbevelingen zijn slechts een richtlijn en gebaseerd op gangbare werksituaties.

Capaciteit bak gebaseerd op ISO 7451, bak met kop 1:1.

X : Niet aanbevolen

### Maximale materiaaldichtheid

A	1.200~1.300 kg/m <sup>3</sup>	Kool, caliche, schalie
B	1.400~1.600 kg/m <sup>3</sup>	Natte grond en klei, kalksteen, zandsteen
C	1.700~1.800 kg/m <sup>3</sup>	Graniet, nat zand, opgeblazen rotsen
D	1.900 kg/m <sup>3</sup> ~	Natte modder, ijzererts

## HEFCAPACITEIT EC250EL

Hefcapaciteit bij uiteinde van de arm, zonder bak.

Voor de hefcapaciteit inclusief de bak kan eenvoudig het daadwerkelijke gewicht van de bak, snelwisselaar of bak + snelwisselaar van de onderstaande waarden worden afgetrokken.

	Haakhoogte v.a. maaierveld	1,5 m		3,0 m		4,5 m		6,0 m		7,5 m		9,0 m		Max. reikwijdte		m	
		Langs onderwag	Dwars op onderwag	Langs onderwag	Dwars op onderwag	Langs onderwag	Dwars op onderwag	Langs onderwag	Dwars op onderwag	Langs onderwag	Dwars op onderwag	Langs onderwag	Dwars op onderwag	Langs onderwag	Dwars op onderwag		
Giek: 6,0m Knikarm: 2,5m Rupsplaat: 600mm CGW: 4.250kg	7,5 m kg							*6.740	*6.740					*6.800	6.640	6,1	
	6,0 m kg							*6.750	*6.750					*6.790	4.990	7,2	
	4,5 m kg					*9.130	*9.130	*7.590	6.570	*6.960	4.620			6.370	4.220	7,9	
	3,0 m kg					*11.820	9.490	*8.790	6.240	6.800	4.480			5.840	3.850	8,3	
	1,5 m kg					*13.910	8.920	*9.320	5.940	6.640	4.330			5.680	3.710	8,3	
	0,0 m kg					14.630	8.700	9.110	5.760	6.530	4.230			5.830	3.800	8,1	
	-1,5 m kg			*10.400	*10.400	*14.500	8.680	9.050	5.700	6.520	4.220			6.400	4.150	7,6	
	-3,0 m kg			*18.550	17.800	*13.430	8.810	9.140	5.780					7.760	4.990	6,7	
	-4,5 m kg			*14.840	*14.840	*10.810	9.130							*8.990	7.290	5,3	
	7,5 m kg													*6.060	5.930	6,6	
Giek: 6,0m Knikarm: 2,97m Rupsplaat: 600mm CGW: 4.250kg	6,0 m kg							*6.200	*6.200	*6.270	4.800			*5.810	4.610	7,7	
	4,5 m kg					*8.280	*8.280	*7.090	6.700	*6.560	4.710			*5.830	3.970	8,3	
	3,0 m kg					*10.990	9.750	*8.360	6.360	6.880	4.550			5.500	3.630	8,6	
	1,5 m kg					*13.350	9.100	*9.420	6.030	6.700	4.380			5.350	3.510	8,7	
	0,0 m kg					*14.550	8.780	9.180	5.810	6.560	4.260			5.470	3.570	8,5	
	-1,5 m kg		*6.630	*6.630	*10.650	*10.650	14.630	8.700	9.070	5.720	6.510	4.210			5.930	3.850	8,0
	-3,0 m kg		*12.330	*12.330	*17.750	17.660	*13.950	8.780	9.100	5.750					6.990	4.520	7,2
	-4,5 m kg			*16.670	*16.670	*11.940	9.020								*8.870	6.180	5,8
	7,5 m kg														*5.010	*5.010	7,2
	6,0 m kg								*6.280	*6.280	*5.920	4.750			*4.860	4.160	8,2
Giek: 6,0m Knikarm: 3,6m Rupsplaat: 600mm CGW: 4.250kg	4,5 m kg					*9.660	*9.660	*7.590	6.430	*6.610	4.560	5.160	3.400	5.040	3.320	9,1	
	3,0 m kg			*15.520	*15.520	*12.290	9.200	*8.960	6.050	6.690	4.360	5.050	3.300	4.900	3.200	9,2	
	1,5 m kg					*13.960	8.730	9.140	5.770	6.510	4.200			4.980	3.230	9,0	
	0,0 m kg			*7.030	*7.030	*14.470	8.550	8.970	5.620	6.410	4.110			5.340	3.450	8,5	
	-1,5 m kg		*6.770	*6.770	*10.770	*10.770	14.470	8.550	8.970	5.620	6.410	4.110			6.140	3.950	7,7
	-3,0 m kg		*11.010	*11.010	*15.970	*15.970	*14.250	8.560	8.940	5.600	6.420	4.120			8.010	5.100	6,5
	-4,5 m kg		*16.320	*16.320	*18.450	17.590	*12.870	8.740	9.090	5.720					*9.300	9.080	4,5
	-6,0 m kg					*9.380	9.170								*6.800	*6.800	6,1
	7,5 m kg								*6.740	*6.740					*6.790	5.360	7,2
	6,0 m kg								*9.130	*9.130	*7.590	7.040	*6.960	4.970	6.780	4.550	7,9
Giek: 6,0m Knikarm: 2,5m Rupsplaat: 600mm CGW: 4.950kg	4,5 m kg					*11.820	10.190	*8.790	6.710	7.240	4.830			6.230	4.160	8,3	
	3,0 m kg					*13.910	9.610	9.920	6.410	7.080	4.680			6.060	4.030	8,3	
	1,5 m kg					*14.690	9.390	9.710	6.220	6.970	4.580			6.230	4.120	8,1	
	0,0 m kg					*10.400	*10.400	*14.500	9.380	9.650	6.170	6.960	4.570		6.830	4.490	7,6
	-1,5 m kg			*18.550	*18.550	*13.430	9.500	9.740	6.250						8.270	5.390	6,7
	-3,0 m kg			*14.840	*14.840	*10.810	9.820								*8.990	7.850	5,3
	-4,5 m kg														*6.060	*6.060	6,6
	7,5 m kg								*6.200	*6.200	*6.270	5.160			*5.810	4.960	7,7
	6,0 m kg								*8.280	*8.280	*7.090	*7.090	*6.560	5.060	*5.830	4.280	8,3
	4,5 m kg					*10.990	10.450	*8.360	6.830	*7.170	4.900			5.860	3.930	8,6	
Giek: 6,0m Knikarm: 3,6m Rupsplaat: 600mm CGW: 4.950kg	3,0 m kg					*13.350	9.790	*9.610	6.500	7.140	4.740			5.710	3.810	8,7	
	1,5 m kg					*14.550	9.470	9.780	6.280	7.000	4.610			5.840	3.870	8,5	
	0,0 m kg					*14.700	9.390	9.670	6.190	6.950	4.560			6.330	4.180	8,0	
	-1,5 m kg		*6.630	*6.630	*10.650	*10.650	*14.700	9.390	9.670	6.190	6.950	4.560			7.460	4.890	7,2
	-3,0 m kg		*12.330	*12.330	*17.750	*17.750	*13.950	9.470	9.700	6.220					*8.870	6.660	5,8
	-4,5 m kg			*16.670	*16.670	*11.940	9.710								*5.010	*5.010	7,2
	7,5 m kg														*4.860	4.480	8,2
	6,0 m kg								*6.280	*6.280	*5.920	5.100			*4.920	3.910	8,8
	4,5 m kg					*9.660	*9.660	*7.590	6.890	*6.610	4.910	5.500	3.680	5.140	3.600	9,1	
	3,0 m kg			*15.520	*15.520	*12.290	9.890	*8.960	6.520	7.130	4.720	5.400	3.590	5.240	3.480	9,2	
Giek: 6,0m Knikarm: 2,5m Rupsplaat: 600mm CGW: 4.950kg	1,5 m kg					*13.960	9.420	9.740	6.240	6.950	4.550			5.330	3.520	9,0	
	0,0 m kg			*7.030	*7.030	*14.560	9.240	9.570	6.090	6.850	4.460			5.710	3.750	8,5	
	-1,5 m kg		*6.770	*6.770	*10.770	*10.770	*14.560	9.240	9.570	6.090	6.850	4.460			6.560	4.290	7,7
	-3,0 m kg		*11.010	*11.010	*15.970	*15.970	*14.250	9.250	9.540	6.060	6.860	4.470			*8.500	5.520	6,5
	-4,5 m kg		*16.320	*16.320	*18.450	*18.450	*12.870	9.430	*9.500	6.190					*9.300	*9.300	4,5
	-6,0 m kg					*9.380	9.380								*9.630	*9.630	4,2
	7,5 m kg								*8.800	*8.800	*8.630	7.300			*8.020	7.020	6,1
	6,0 m kg								*10.040	*10.040	*9.000	7.270			*7.500	5.280	7,3
	4,5 m kg					*12.130	10.960	*9.580	7.000	7.380	4.920			6.730	4.480	7,9	
	3,0 m kg					*13.920	10.120	10.250	6.650	7.220	4.770			6.180	4.090	8,3	
Giek: 5,95m 2pcs Knikarm: 2,5m Rupsplaat: 600mm CGW: 4.950kg	1,5 m kg					*14.680	9.510	9.890	6.340	7.060	4.620			6.020	3.960	8,3	
	0,0 m kg					*14.010	9.280	9.680	6.150	6.950	4.520			6.200	4.060	8,1	
	-1,5 m kg					*12.290	9.280	*9.530	6.100	6.950	4.530			*6.730	4.440	7,6	
	-3,0 m kg			*10.190	*10.190	*9.460	9.440	*7.270	6.210					*5.810	5.350	6,7	
	-4,5 m kg					*7.870	*7.870							*6.870	*6.870	5,0	
	7,5 m kg								*7.790	*7.790	*7.480	7.460			*5.950	*5.950	6,7
	6,0 m kg					*7.970	*7.970	*8.290	7.370	*6.510	5.070			*5.640	4.830	7,7	
	4,5 m kg					*11.420	11.190	*9.170	7.090	7.440	4.970			*5.610	4.150	8,3	
	3,0 m kg			*16.300	*16.300	*13.340	10.320	*10.000	6.720	7.260	4.800			5.760	3.810	8,7	
	1,5 m kg					*14.520	9.610	9.940	6.370	7.060	4.620			5.610	3.690	8,7	
Giek: 5,95m 2pcs Knikarm: 3,6m Rupsplaat: 600mm CGW: 4.950kg	0,0 m kg					*14.330	9.270	9.670	6.140	6.920	4.500			5.740	3.760	8,5	
	-1,5 m kg					*12.980	9.200	9.570	6.050	6.870	4.450			6.240	4.070	8,0	
	-3,0 m kg			*10.460	*10.460	*10.530	9.300	*8.100	6.100					*5.940	4.780	7,2	
	-4,5 m kg													*5.480	*5.480	5,8	
	9,0 m kg													*4.930	*4.930	7,3	
	7,5 m kg								*6.440	*6.440				*4.740	4.380	8,3	
	6,0 m kg					*6.330	*6.330	*6.810	6.810	*6.270	5.200			*4.750	3.820	8,9	
	4,5 m kg			*7.590	*7.590	*8.150	*8.150	*8.070	7.260	*7.360	5.070			*4.930	3.520	9,2	
	3,0 m kg					*12.470	10.640	*9.530	6.860	7.340	4.870	5.480	3.630	5.180	3.400	9,2	
	1,5 m kg					*14.110	9.810	10.040	6.460	7.110	4.660	5.380	3.540	5.180	3.400	9,2	
Giek: 600mm CGW: 4.950kg	0,0 m kg			*6.840	*6.840	*14.510	9.320	9.710	6.160	6.930	4.500	5.300	3.460	5.270	3.440	9,0	
	-1,5 m kg			*10.600	*10.600	*13.690	9.140	9.540	6.010	6.830	4.410			5.650	3.680	8,6	
	-3,0 m kg			*15.440	*15.440	*11.750	9.170	*8.950	6.000	*6.590	4.430			*6.050	4.210	7,8	
	-4,5 m kg															6,6	

Opmerkingen: 1. Machine in "Fine Mode-F" (Powerboost) voor hefvermogen.

2. De bovenstaande lasten voldoen aan de normen SAE J1097 en ISO 10567 voor het hefvermogen van hydraulische graafmachines.

3. Nominale waarden zijn gebaseerd op 87% van het hydraulische hefvermogen of 75% van de kieplaat.

4. Nominale waarden



# Specificaties.

## HEFCAPACITEIT EC250ENL

Hefcapaciteit bij uiteinde van de arm, zonder bak.

Voor de hefcapaciteit inclusief de bak kan eenvoudig het daadwerkelijke gewicht van de bak, snelwisselaar of bak + snelwisselaar van de onderstaande waarden worden afgetrokken.

	Haakhoogte v.a, maaiveld	1,5 m		3,0 m		4,5 m		6,0 m		7,5 m		9,0 m		Max. reikwijdte			
		Langs onderwa- gen	Dwars op onderwa- gen	Langs onderwa- gen	Dwars op onderwa- gen	Langs onderwa- gen	Dwars op onderwa- gen	Langs onderwa- gen	Dwars op onderwa- gen	Langs onderwa- gen	Dwars op onderwa- gen	Langs onderwa- gen	Dwars op onderwa- gen	Langs onderwa- gen	Dwars op onderwa- gen	m	
Giek: 6,0m Knikarm: 2,5m Rupsplaat: 600mm CGW: 4.250kg	7,5 m	kg							*6.740	6.320					*6.800	6.100	6,1
	6,0 m	kg							*6.750	6.270					*6.790	4.580	7,2
	4,5 m	kg					*9.130	*9.130	*7.590	6.020	6.940	4.230			6.350	3.870	7,9
	3,0 m	kg					*11.820	8.590	*8.790	5.690	6.780	4.090			5.820	3.510	8,3
	1,5 m	kg					*13.910	8.040	9.290	5.400	6.620	3.950			5.660	3.390	8,3
	0,0 m	kg					14.580	7.820	9.080	5.220	6.510	3.850			5.810	3.460	8,1
	-1,5 m	kg			*10.400	*10.400	*14.500	7.810	9.020	5.170	6.500	3.840			6.380	3.770	7,6
Giek: 6,0m Knikarm: 2,97m Rupsplaat: 600mm CGW: 4.250kg	-3,0 m	kg		*18.550	15.630	*13.430	7.930	9.110	5.250						7.730	4.540	6,7
	-4,5 m	kg		*14.840	*14.840	*10.810	8.240								*8.990	6.620	5,3
	7,5 m	kg							*6.200	*6.200	*6.270	4.410			*6.060	5.460	6,6
	6,0 m	kg							*6.200	*6.200	*6.270	4.410			*5.810	4.240	7,7
	4,5 m	kg					*8.280	*8.280	*7.090	6.150	*6.560	4.320			*5.830	3.630	8,3
	3,0 m	kg					*10.990	8.850	*8.360	5.810	6.860	4.160			5.480	3.320	8,6
	1,5 m	kg					*13.350	8.220	9.400	5.500	6.680	4.000			5.330	3.200	8,7
Giek: 6,0m Knikarm: 3,6m Rupsplaat: 600mm CGW: 4.250kg	0,0 m	kg				*14.550	7.900	9.150	5.280	6.540	3.880			5.450	3.250	8,5	
	-1,5 m	kg	*6.630	*6.630	*10.650	*10.650	14.580	7.830	9.040	5.190	6.490	3.830			5.910	3.510	8,0
	-3,0 m	kg	*12.330	*12.330	*17.750	15.500	*13.950	7.900	9.070	5.220					6.970	4.110	7,2
	-4,5 m	kg			*16.670	15.930	*11.940	8.130							*8.770	5.620	5,8
	7,5 m	kg													*5.010	4.790	7,2
	6,0 m	kg									*5.510	4.490			*4.860	3.820	8,2
	4,5 m	kg							*6.280	6.240	*5.920	4.360			*4.920	3.310	8,8
Giek: 6,0m Knikarm: 3,6m Rupsplaat: 600mm CGW: 4.250kg	3,0 m	kg			*15.520	*15.520	*9.660	9.060	*7.590	5.880	*6.610	4.170	5.140	3.100	5.030	3.030	9,1
	1,5 m	kg					*12.290	8.310	*8.960	5.510	6.670	3.980	5.040	3.010	4.880	2.910	9,2
	0,0 m	kg			*7.030	*7.030	*13.960	7.850	9.110	5.230	6.490	3.820			4.970	2.940	9,0
	-1,5 m	kg	*6.770	*6.770	*10.770	*10.770	14.420	7.680	8.940	5.080	6.390	3.730			5.320	3.130	8,5
	-3,0 m	kg	*11.010	*11.010	*15.970	15.060	*14.250	7.990	8.910	5.060	6.400	3.740			6.120	3.580	7,7
	-4,5 m	kg	*16.320	*16.320	*18.450	15.430	*12.870	7.860	9.060	5.190					7.980	4.630	6,5
	-6,0 m	kg					*9.380	8.280							*9.300	8.200	4,5
Giek: 6,0m Knikarm: 2,5m Rupsplaat: 600mm CGW: 4.950kg	7,5 m	kg							*6.740	*6.740					*6.800	6.540	6,1
	6,0 m	kg							*6.750	6.720					*6.790	4.930	7,2
	4,5 m	kg					*9.130	*9.130	*7.590	6.470	*6.960	4.570			6.760	4.180	7,9
	3,0 m	kg					*11.820	9.250	*8.790	6.140	7.220	4.430			6.210	3.820	8,3
	1,5 m	kg					*13.910	8.690	9.890	5.850	7.060	4.290			6.040	3.690	8,3
	0,0 m	kg					*14.690	8.480	9.680	5.670	6.950	4.190			6.210	3.760	8,1
	-1,5 m	kg			*10.400	*10.400	*14.500	8.460	9.620	5.620	6.930	4.170			6.810	4.110	7,6
Giek: 6,0m Knikarm: 2,97m Rupsplaat: 600mm CGW: 4.950kg	-3,0 m	kg			*18.550	16.860	*13.430	8.590	9.710	5.690					8.240	4.920	6,7
	-4,5 m	kg			*14.840	*14.840	*10.810	8.900							*8.990	7.150	5,3
	7,5 m	kg							*6.200	*6.200	*6.270	4.750			*6.060	5.860	6,6
	6,0 m	kg							*6.200	*6.200	*6.270	4.750			*5.810	4.570	7,7
	4,5 m	kg					*8.280	*8.280	*7.090	6.600	*6.560	4.660			*5.830	3.930	8,3
	3,0 m	kg					*10.990	9.500	*8.360	6.260	*7.170	4.500			5.840	3.610	8,6
	1,5 m	kg					*13.350	8.870	*9.610	5.940	7.120	4.340			5.690	3.490	8,7
Giek: 6,0m Knikarm: 3,6m Rupsplaat: 600mm CGW: 4.950kg	0,0 m	kg					*14.550	8.560	9.750	5.730	6.980	4.220			5.820	3.540	8,5
	-1,5 m	kg	*6.630	*6.630	*10.650	*10.650	*14.700	8.480	9.640	5.640	6.930	4.170			6.310	3.820	8,0
	-3,0 m	kg	*12.330	*12.330	*17.750	16.730	*13.950	8.560	9.670	5.670					7.440	4.470	7,2
	-4,5 m	kg			*16.670	*16.670	*11.940	8.790							*8.870	6.080	5,8
	-6,0 m	kg					*9.380	8.940							*5.010	*5.010	7,2
	7,5 m	kg									*5.510	4.830			*4.860	4.120	8,2
	4,5 m	kg							*6.280	*6.280	*5.920	4.700			*4.920	3.590	8,8
Giek: 6,0m Knikarm: 3,6m Rupsplaat: 600mm CGW: 4.950kg	3,0 m	kg			*15.520	*15.520	*9.660	*9.660	*7.590	6.320	*6.610	4.510	5.490	3.370	*5.140	3.300	9,1
	1,5 m	kg					*12.290	8.960	*8.960	5.950	7.110	4.320	5.380	3.280	5.220	3.180	9,2
	0,0 m	kg			*7.030	*7.030	*13.960	8.510	9.710	5.680	6.930	4.160			5.310	3.210	9,0
	-1,5 m	kg	*6.770	*6.770	*10.770	*10.770	*14.560	8.330	9.540	5.530	6.830	4.070			5.690	3.420	8,5
	-3,0 m	kg	*11.010	*11.010	*15.970	*15.970	*14.250	8.340	9.520	5.510	6.840	4.080			6.540	3.910	7,7
	-4,5 m	kg	*16.320	*16.320	*18.450	16.660	*12.870	8.510	*9.500	5.630					*8.500	5.040	6,5
	-6,0 m	kg					*9.380	8.940							*9.300	8.850	4,5
Giek: 5,95m 2pcs Knikarm: 2,5m Rupsplaat: 600mm CGW: 4.950kg	7,5 m	kg													*9.630	*9.630	4,2
	6,0 m	kg													*8.020	6.450	6,1
	4,5 m	kg					*9.800	*9.800	*8.630	6.710					*7.500	4.850	7,3
	3,0 m	kg					*12.130	9.990	*9.580	6.420	7.360	4.520			6.710	4.110	7,9
	1,5 m	kg					*13.920	9.170	10.220	6.080	7.200	4.370			6.160	3.740	8,3
	0,0 m	kg					*14.680	8.580	9.860	5.770	7.030	4.220			6.000	3.620	8,3
	-1,5 m	kg					*14.010	8.360	9.650	5.590	6.930	4.130			6.180	3.700	8,1
Giek: 5,95m 2pcs Knikarm: 2,97m Rupsplaat: 600mm CGW: 4.950kg	-3,0 m	kg			*10.190	*10.190	*12.290	8.360	*9.530	5.540	6.930	4.130			*6.730	4.050	7,6
	-4,5 m	kg					*9.460	8.520	*7.270	5.650					*5.810	4.880	6,7
	7,5 m	kg					*7.870	*7.870							*6.870	*6.870	5,0
	6,0 m	kg					*7.790	*7.790	*7.480	6.870					*5.950	5.710	6,7
	4,5 m	kg					*7.970	*7.970	*8.290	6.790	*6.510	4.660			*5.640	4.440	7,7
	3,0 m	kg			*16.300	*16.300	*11.420	10.200	*9.170	6.510	7.420	4.570			*5.610	3.810	8,3
	1,5 m	kg					*13.340	9.370	*10.000	6.140	7.230	4.400			5.740	3.480	8,7
Giek: 5,95m 2pcs Knikarm: 3,6m Rupsplaat: 600mm CGW: 4.950kg	0,0 m	kg					*14.520	8.680	9.910	5.800	7.040	4.220			5.590	3.360	8,7
	-1,5 m	kg					*14.330	8.350	9.640	5.570	6.900	4.100			5.720	3.420	8,5
	-3,0 m	kg			*10.460	*10.460	*12.980	8.280	9.540	5.490	6.850	4.050			6.220	3.700	8,0
	-4,5 m	kg					*10.530	8.380	*8.100	5.540					*5.940	4.360	

## HEFCAPACITEIT EC250EL

Hefcapaciteit bij uiteinde van de arm, zonder bak.

Voor de hefcapaciteit inclusief de bak kan eenvoudig het daadwerkelijke gewicht van de bak, snelwisselaar of bak + snelwisselaar van de onderstaande waarden worden afgetrokken.

Haakhoogte v.a. maaveld	0,0 m		1,5 m		3,0 m		4,5 m		6,0 m		7,5 m		9,0 m	
	Langs onderwag-en	Dwars op onderwag-en	Langs onderwag-en	Dwars op onderwag-en	Langs onderwag-en	Dwars op onderwag-en	Langs onderwag-en	Dwars op onderwag-en	Langs onderwag-en	Dwars op onderwag-en	Langs onderwag-en	Dwars op onderwag-en	Langs onderwag-en	Dwars op onderwag-en
3,0 m kg					*4.200	*4.200	*6.820	*6.820	*4.930	*4.930	*3.940	*3.940	*3.340	*3.340
1,5 m kg							*5.110	*5.110	*6.010	*6.010	*4.620	*4.620	*3.790	3.710
0,0 m kg					*1.540	*1.540	*3.470	*3.470	*6.890	5.830	*5.210	4.360	*4.210	3.410
-1,5 m kg			*1.500	*1.500	*1.990	*1.990	*3.350	*3.350	*6.260	5.380	*5.670	4.030	*4.550	3.160
-3,0 m kg	*2.060	*2.060	*2.050	*2.050	*2.530	*2.530	*3.660	*3.660	*5.960	5.140	*5.980	3.810	*4.810	2.980
-4,5 m kg	*2.490	*2.490	*2.620	*2.620	*3.120	*3.120	*4.180	*4.180	*6.230	5.040	*6.140	3.690	*4.790	2.870
-6,0 m kg	*2.980	*2.980	*3.210	*3.210	*3.770	*3.770	*4.840	*4.840	*6.850	5.030	*6.160	3.650	*4.740	2.830
-7,5 m kg	*3.510	*3.510	*3.830	*3.830	*4.480	*4.480	*5.630	*5.630	*7.600	5.100	*6.030	3.680	*4.750	2.830
-9,0 m kg			*4.510	*4.510	*5.270	*5.270	*6.590	*6.590	*7.150	5.240	*5.720	3.770	*4.710	2.900
-10,5 m kg					*6.160	*6.160	*7.760	*7.760	*6.440	5.450	*5.200	3.920	*4.280	3.020
-12,0 m kg							*6.800	*6.800	*5.370	*5.370	*4.350	4.150	*3.520	3.230
Haakhoogte v.a. maaveld	10,5 m		12,0 m		13,5 m		15,0 m		16,5 m		Max. reikwijdte		m	
	Langs onderwag-en	Dwars op onderwag-en	Langs onderwag-en	Dwars op onderwag-en	Langs onderwag-en	Dwars op onderwag-en	Langs onderwag-en	Dwars op onderwag-en	Langs onderwag-en	Dwars op onderwag-en	Langs onderwag-en	Dwars op onderwag-en		
13,5 m kg												*570	*570	12,4
12,0 m kg					*640	*640						*520	*520	13,7
10,5 m kg					*1.050	*1.050						*490	*490	14,7
9,0 m kg					*1.300	*1.300	*770	*770				*480	*480	15,5
7,5 m kg			*1.710	*1.710	*1.500	*1.500	*1.080	*1.080				*480	*480	16,1
6,0 m kg			*1.940	*1.940	*1.710	*1.710	*1.310	*1.310	*520	*520		*480	*480	16,6
4,5 m kg	*2.530	*2.530	*2.280	*2.280	*1.970	*1.970	*1.520	*1.520	*770	*770	*500	*500	*500	16,9
3,0 m kg	*2.940	*2.940	*2.660	*2.660	*2.290	*2.290	*1.740	*1.740	*940	*940	*530	*530	*530	17,0
1,5 m kg	*3.250	2.940	*2.880	2.370	*2.620	1.920	*1.950	1.570	*1.030	*1.030	*570	*570	*570	17,1
0,0 m kg	*3.550	2.720	*3.100	2.210	*2.780	1.810	*2.140	1.490	*1.040	*1.040	*620	*620	*620	17,0
-1,5 m kg	*3.810	2.540	*3.300	2.080	*2.830	1.710	*2.250	1.420	*910	*910	*690	*690	*690	16,7
-3,0 m kg	3.960	2.410	3.270	1.970	2.760	1.640	*2.220	1.370			*780	*780	*780	16,3
-4,5 m kg	3.860	2.320	3.200	1.910	2.700	1.590	*1.920	1.350			*900	*900	*900	15,8
-6,0 m kg	3.820	2.270	3.170	1.870	2.690	1.580	*1.220	*1.220			*1.080	*1.080	*1.080	15,1
-7,5 m kg	3.820	2.280	3.180	1.880	*2.660	1.600					*1.340	*1.340	*1.340	14,2
-9 m kg	3.880	2.330	3.240	1.940							*1.760	*1.760	*1.760	13,1
-10,5 m kg	*3.540	2.440									*2.580	2.140	*2.580	11,6
-12,0 m kg											*3.120	2.900	*3.120	9,8

Opmerkingen: 1. Machine in "Fine Mode-F" (Powerboost) voor hefvermogen.

2. De bovenstaande lasten voldoen aan de normen SAE J1097 en ISO 10567 voor het hefvermogen van hydraulische graafmachines.

3. Nominale waarden zijn gebaseerd op 87% van het hydraulische hefvermogen of 75% van de kieplaat.

4. Nominale waarden die met een ster (\*) zijn aangegeven, worden beperkt door het hydraulisch hefvermogen in plaats van het kantelmoment.

## HEFCAPACITEIT EC300ELR

Hefcapaciteit bij uiteinde van de arm, zonder bak.

Voor de hefcapaciteit inclusief de bak kan eenvoudig het daadwerkelijke gewicht van de bak, snelwisselaar of bak + snelwisselaar van de onderstaande waarden worden afgetrokken.

Haakhoogte v.a. maaveld	0,0 m		1,5 m		3,0 m		4,5 m		6,0 m		7,5 m		9,0 m	
	Langs onderwag-en	Dwars op onderwag-en	Langs onderwag-en	Dwars op onderwag-en	Langs onderwag-en	Dwars op onderwag-en	Langs onderwag-en	Dwars op onderwag-en	Langs onderwag-en	Dwars op onderwag-en	Langs onderwag-en	Dwars op onderwag-en	Langs onderwag-en	Dwars op onderwag-en
3,0 m kg					*5.600	*5.600					*4.870	*4.870	*4.130	*4.130
1,5 m kg							*7.490	*7.490	*7.360	7.220	*5.660	5.350	*4.660	4.130
0,0 m kg					*2.520	*2.520	*5.350	*5.350	*8.370	6.430	*6.350	4.820	*5.140	3.770
-1,5 m kg			*2.480	*2.480	*3.240	*3.240	*5.280	*5.280	*9.030	5.920	*6.870	4.440	*5.540	3.490
-3,0 m kg	*3.350	*3.350	*3.360	*3.360	*4.100	*4.100	*5.830	*5.830	*9.320	5.650	*7.210	4.190	*5.790	3.280
-4,5 m kg	*4.060	*4.060	*4.270	*4.270	*5.050	*5.050	*6.690	*6.690	*9.480	5.530	7.340	4.060	5.660	3.160
-6,0 m kg	*4.850	*4.850	*5.210	*5.210	*6.090	*6.090	*7.760	*7.760	*9.360	5.520	7.290	4.010	5.600	3.110
-7,5 m kg	*5.720	*5.720	*6.230	*6.230	*7.240	*7.240	*9.050	8.770	*9.020	5.610	*7.180	4.040	5.610	3.120
-9,0 m kg	*6.650	*6.650	*7.330	*7.330	*8.530	*8.530	*10.630	9.060	*8.450	5.770	*6.790	4.150	*5.610	3.190
-10,5 m kg			*8.550	*8.550	*10.040	*10.040	*9.670	9.450	*7.560	6.020	*6.130	4.330	*5.060	3.340
-12,0 m kg					*10.550	*10.550	*7.840	*7.840	*6.230	*6.230	*5.070	4.610	*4.100	3.580
Haakhoogte v.a. maaveld	10,5 m		12,0 m		13,5 m		15,0 m		16,5 m		Max. reach		m	
	Langs onderwag-en	Dwars op onderwag-en	Langs onderwag-en	Dwars op onderwag-en	Langs onderwag-en	Dwars op onderwag-en	Langs onderwag-en	Dwars op onderwag-en	Langs onderwag-en	Dwars op onderwag-en	Langs onderwag-en	Dwars op onderwag-en		
13,5 m kg												*1.170	*1.170	13,0
12,0 m kg					*1.700	*1.700						*1.090	*1.090	14,2
10,5 m kg					*2.250	*2.250	*1.180	*1.180				*1.050	*1.050	15,1
9,0 m kg					*2.450	*2.450	*1.870	*1.870				*1.030	*1.030	15,9
7,5 m kg					*2.540	*2.540	*2.310	2.090				*1.020	*1.020	16,4
6,0 m kg			*2.790	*2.790	*2.670	2.540	*2.590	2.020	*1.520	*1.520	*1.030	*1.030	*1.030	16,9
4,5 m kg	*3.270	*3.270	*3.020	3.020	*2.840	2.410	*2.700	1.930	*1.890	1.540	*1.050	*1.050	*1.050	17,2
3,0 m kg	*3.630	3.540	*3.280	2.820	*3.030	2.270	*2.840	1.840	*2.150	1.480	*1.090	*1.090	*1.090	17,3
1,5 m kg	*4.000	3.270	*3.550	2.630	*3.220	2.140	*2.970	1.740	*2.310	1.420	*1.140	*1.140	*1.140	17,3
0,0 m kg	*4.350	3.020	*3.800	2.450	*3.400	2.010	2.920	1.650	*2.340	1.360	*1.210	*1.210	*1.210	17,2
-1,5 m kg	*4.650	2.810	3.990	2.300	3.350	1.890	2.840	1.570	*2.150	1.310	*1.310	1.240	*1.240	17,0
-3,0 m kg	4.670	2.650	3.870	2.180	3.260	1.810	2.780	1.520	*1.630	1.290	*1.430	1.270	*1.270	16,6
-4,5 m kg	4.560	2.550	3.780	2.100	3.200	1.750	2.750	1.490			*1.600	1.340	*1.340	16,1
-6,0 m kg	4.510	2.500	3.740	2.060	3.180	1.730	*2.720	1.490			*1.830	1.450	*1.450	15,4
-7,5 m kg	4.520	2.500	3.760	2.070	3.210	1.760					*2.170	1.620	*1.620	14,5
-9 m kg	4.580	2.570	3.830	2.140							*2.710	1.880	*1.880	13,3
-10,5 m kg	*4.180	2.700									*3.400	2.310	*3.400	11,9
-12,0 m kg											*3.420	3.100	*3.420	10,1
-13,5 m kg														7,5

Opmerkingen: 1. Machine in "Fine Mode-F" (Powerboost) voor hefvermogen.

2. De bovenstaande lasten voldoen aan de normen SAE J1097 en ISO 10567 voor het hefvermogen van hydraulische graafmachines.

3. Nominale waarden zijn gebaseerd op 87% van het hydraulische hefvermogen of 75% van de kieplaat.

4. Nominale waarden die met een ster (\*) zijn aangegeven, worden beperkt door het hydraulisch hefvermogen in plaats van het kantelmoment.



# Specificaties

## HEFCAPACITEIT EC300EL

Hefcapaciteit bij uiteinde van de arm, zonder bak.

Voor de hefcapaciteit inclusief de bak kan eenvoudig het daadwerkelijke gewicht van de bak, snelwisselaar of bak + snelwisselaar van de onderstaande waarden worden afgetrokken.

	Haakhoogte v.a. maaiveld		1,5 m		3,0 m		4,5 m		6,0 m		7,5 m		9,0 m		Max. reikwijdte		
			Langs onderwa- gen	Dwars op onderwa- gen	Langs onderwa- gen	Dwars op onderwa- gen	Langs onderwa- gen	Dwars op onderwa- gen	Langs onderwa- gen	Dwars op onderwa- gen	Langs onderwa- gen	Dwars op onderwa- gen	Langs onderwa- gen	Dwars op onderwa- gen	Langs onderwa- gen	Dwars op onderwa- gen	m
Giek:	7,5 m	kg							*7.660	*7.660					*7.820	6.830	6,5
Giek:	6,0 m	kg							*8.000	7.780	*7.800	5.350			*7.810	5.270	7,6
Giek:	4,5 m	kg							*9.090	7.430	*8.120	5.230			*7.200	4.520	8,2
Knikarm:	3,0 m	kg					*11.310	*11.310	*14.460	10.620	*10.520	7.010	8.110	5.040	6.660	4.140	8,5
Knikarm:	2,55m	kg							*16.600	9.980	11.140	6.650	7.910	4.850	6.500	4.010	8,5
Rupsplaat:	1,5 m	kg							*17.180	9.780	10.900	6.450	7.770	4.730	6.700	4.110	8,3
Rupsplaat:	0 m	kg															
600mm	-1,5 m	kg			*12.810	*12.810	*16.750	9.790	10.840	6.400	7.750	4.710			7.360	4.490	7,8
CGW:	-3,0 m	kg			*20.860	20.290	15.370	9.950	10.950	6.500					8.910	5.400	6,9
5.100kg	-4,5 m	kg			*16.600	*16.600	*12.360	10.330							9.950	7.820	5,4
Giek:	7,5 m	kg									*7.190	5.480			*6.350	5.880	7,2
Giek:	6,0 m	kg									*8.500	7.590	*7.660	5.330	*6.080	4.720	8,2
Giek:	4,5 m	kg									*10.000	7.150	8.200	5.120	6.140	3.830	6,0
Knikarm:	3,0 m	kg					*13.430	10.940	*14.830	10.340	*10.700	6.800	7.980	4.910	6.100	3.800	9,0
Knikarm:	3,05m	kg							*15.980	10.190	11.260	6.760	7.970	4.910	6.040	3.740	9,1
Rupsplaat:	1,5 m	kg							*17.090	9.850	10.960	6.510	7.800	4.760	6.120	3.770	8,9
Rupsplaat:	0 m	kg															
600mm	-1,5 m	kg	*7.560	*7.560	*11.710	*11.710	*17.060	9.780	10.850	6.410	7.730	4.700			6.630	4.070	8,4
CGW:	-3,0 m	kg	*13.850	*13.850	*19.420	*19.420	*16.060	9.890	10.900	6.450	7.820	4.770			7.770	4.750	7,5
5.100kg	-4,5 m	kg			*18.860	*18.860	*13.700	10.180	*10.000	6.690					9.370	6.340	6,2
Giek:	7,5 m	kg									*6.300	5.630			*5.010	*5.010	8,0
Giek:	6,0 m	kg									*8.500	7.590	*7.660	5.330	*6.390	5.580	8,8
Giek:	4,5 m	kg									*7.570	*7.570	*6.970	5.390	6.280	3.950	6,0
Knikarm:	3,0 m	kg					*11.900	11.250	*14.830	10.340	*10.700	6.800	7.980	4.910	6.160	3.840	9,4
Knikarm:	3,7 m	kg							*14.830	10.340	*10.700	6.800	7.980	4.910	6.020	3.710	9,7
Rupsplaat:	1,5 m	kg							*17.090	9.850	10.960	6.510	7.800	4.760	6.120	3.770	8,9
Rupsplaat:	0 m	kg															
600mm	-1,5 m	kg	*6.990	*6.990	*11.020	*11.020	*17.030	9.640	10.750	6.310	7.640	4.600			5.860	3.570	9,0
CGW:	-3,0 m	kg	*11.650	*11.650	*16.650	*16.650	*16.520	9.670	10.730	6.290	7.650	4.610			6.680	4.060	8,3
5.100kg	-4,5 m	kg	*17.420	*17.420	*21.100	20.040	*14.850	9.880	10.890	6.430					8.460	5.130	7,1
Giek:	-6,0 m	kg			*15.550	*15.550	*11.020	10.360							8.920	8.150	5,3
Giek:	7,5 m	kg									*7.660	*7.660			*7.820	7.080	6,5
Giek:	6,0 m	kg									*8.000	*8.000	*7.800	5.550	*7.810	5.480	7,6
Giek:	4,5 m	kg									*9.090	7.700	*8.120	5.430	*7.430	4.700	8,2
Knikarm:	3,0 m	kg					*11.310	*11.310	*14.460	10.620	*10.520	7.280	8.370	5.240	6.880	4.310	8,5
Knikarm:	2,55m	kg							*14.460	10.380	11.490	6.920	8.170	5.050	6.720	4.180	8,5
Rupsplaat:	1,5 m	kg							*16.600	10.380	11.490	6.920	8.170	5.050	6.930	4.290	8,3
Rupsplaat:	0 m	kg							*17.180	10.180	11.260	6.720	8.030	4.930	6.930	4.290	8,3
600mm	-1,5 m	kg			*12.810	*12.810	*16.750	10.190	11.200	6.670	8.010	4.920			7.610	4.690	7,8
CGW:	-3,0 m	kg			*20.860	*20.860	*15.370	10.350	11.310	6.770					9.210	5.630	6,9
5.500kg	-4,5 m	kg			*16.600	*16.600	*12.360	10.730							9.950	8.130	5,4
Giek:	7,5 m	kg									*6.300	5.840			*5.010	*5.010	8,0
Giek:	6,0 m	kg									*8.500	7.860	*7.660	5.680	*6.080	4.900	8,2
Giek:	4,5 m	kg									*7.570	*7.570	*6.970	5.390	6.280	3.950	6,0
Knikarm:	3,0 m	kg					*13.430	11.340	*15.980	10.590	*11.400	7.420	8.420	5.320	6.340	3.990	9,0
Knikarm:	3,05m	kg							*15.980	10.590	*11.400	7.030	8.230	5.110	6.240	3.900	9,1
Rupsplaat:	1,5 m	kg							*17.090	10.250	11.320	6.780	8.060	4.960	6.330	3.930	8,9
Rupsplaat:	0 m	kg															
600mm	-1,5 m	kg	*7.560	*7.560	*11.710	*11.710	*17.060	10.180	11.200	6.680	8.090	4.900			6.860	4.250	8,4
CGW:	-3,0 m	kg	*13.850	*13.850	*19.420	*19.420	*16.060	10.290	11.250	6.720	8.080	4.980			8.030	4.950	7,5
5.500kg	-4,5 m	kg			*18.860	*18.860	*13.700	10.580	*10.000	6.960					9.370	6.600	6,2
Giek:	7,5 m	kg									*6.300	5.840			*5.010	*5.010	8,0
Giek:	6,0 m	kg									*8.500	7.860	*7.660	5.680	*6.080	4.900	8,2
Giek:	4,5 m	kg									*7.570	*7.570	*6.970	5.600	*6.480	4.110	6,0
Knikarm:	3,0 m	kg					*11.900	11.650	*14.830	10.740	*10.700	7.080	8.240	5.110	6.220	4.000	9,4
Knikarm:	3,7 m	kg							*14.830	10.740	*10.700	7.080	8.240	5.110	6.220	3.870	9,7
Rupsplaat:	1,5 m	kg							*17.090	10.250	11.320	6.780	8.060	4.960	6.120	3.770	8,9
Rupsplaat:	0 m	kg															
600mm	-1,5 m	kg	*6.990	*6.990	*11.020	*11.020	*17.030	10.040	11.110	6.580	7.900	4.810			6.070	3.730	9,0
CGW:	-3,0 m	kg	*11.650	*11.650	*16.650	*16.650	*16.520	10.070	11.090	6.560	7.910	4.810			6.910	4.240	8,3
5.500kg	-4,5 m	kg	*17.420	*17.420	*21.100	20.820	*14.850	10.280	*11.050	6.700					8.740	5.340	7,1
Giek:	-6,0 m	kg			*15.550	*15.550	*11.020	10.760							8.920	8.470	5,3
Giek:	7,5 m	kg									*9.990	8.200			*10.600	*10.600	4,9
Giek:	6,2m	kg									*11.250	*11.250			*9.280	6.890	6,6
Giek:	4,5 m	kg									*12.240	*12.240	*10.240	8.040	8.470	5.340	7,6
2pcs	3,0 m	kg					*12.110	*12.110	*12.240	11.990	*11.050	7.670	8.600	5.390	7.330	4.580	8,3
Knikarm:	3,0 m	kg							*14.240	11.990	*11.050	7.670	8.600	5.390	7.330	4.580	8,3
Knikarm:	2,55m	kg							*16.350	10.920	11.920	7.210	8.370	5.180	6.780	4.200	8,6
Rupsplaat:	1,5 m	kg									11.480	6.840	8.150	4.990	6.630	4.080	8,6
Rupsplaat:	0 m	kg															
600mm	-1,5 m	kg							*16.160	10.040	11.240	6.630	8.020	4.860	6.840	4.180	8,4
CGW:	-3,0 m	kg							*14.250	10.070	*11.180	6.580	8.010	4.850	7.520	4.580	7,9
5.500kg	-4,5 m	kg							*11.230	10.270	*8.850	6.700			6.850	5.510	7,0
Giek:	7,5 m	kg									*9.660	9.660			*7.280	*7.280	5,8
Giek:	6,2m	kg									*9.080	*9.080	*9.300	8.390	*6.450	5.910	7,3
Giek:	4,5 m	kg									*9.640	*9.640	*9.700	8.200	*6.120	4.750	8,2
2pcs	3,0 m	kg									*13.360	12.310	*10.560	7.810	8.690	5.470	8,8
Knikarm:	3,0 m	kg									*15.660	11.200	*11.590	7.320	8.430	5.230	9,1
Knikarm:	3,05m	kg									*16.920	10.370	11.550	6.890	8.180	5.000	9,0
Rupsplaat:	1,5 m	kg									*16.620	10.010	11.240	6.620	8.000	4.840	8,9
Rupsplaat:	0 m	kg									*15.120	9.960	11.120	6.520	7.940	4.790	8,4
600mm	-1,5 m	kg									*12.490	10.100	*9.750	6.590	*6.910	4.890	7,6
CGW:	-3,0 m	kg									*7.530	*7.530			*7.020	*7.020	

## HEFCAPACITEIT EC300ENL

Hefcapaciteit bij uiteinde van de arm, zonder bak.

Voor de hefcapaciteit inclusief de bak kan eenvoudig het daadwerkelijke gewicht van de bak, snelwisselaar of bak + snelwisselaar van de onderstaande waarden worden afgetrokken.

	Haakhoogte v.a. maaiveld	1,5 m		3,0 m		4,5 m		6,0 m		7,5 m		9,0 m		Max. reikwijdte		m		
		Langs onderwa- gen	Dwars op onderwa- gen	Langs onderwa- gen	Dwars op onderwa- gen	Langs onderwa- gen	Dwars op onderwa- gen	Langs onderwa- gen	Dwars op onderwa- gen	Langs onderwa- gen	Dwars op onderwa- gen	Langs onderwa- gen	Dwars op onderwa- gen	Langs onderwa- gen	Dwars op onderwa- gen			
Giek:	7,5 m	kg							*7.660	7.270					*7.820	6.270	6,5	
6,2m	6,0 m	kg							*8.000	7.130	*7.800	4.890			*7.810	4.830	7,6	
Knikarm:	4,5 m	kg				*11.310	10.530		*9.090	6.790	*8.120	4.780			7.170	4.120	8,2	
2,55m	3,0 m	kg				*14.460	9.570		*10.520	6.380	8.070	4.590			6.620	3.760	8,5	
Rupsplaat:	1,5 m	kg				*16.600	8.960		11.080	6.030	7.870	4.400			6.470	3.640	8,5	
600mm	0 m	kg				*17.180	8.760		10.850	5.830	7.730	4.290			6.670	3.730	8,3	
CGW:	-1,5 m	kg			*12.810	*12.810	*16.750	8.770	10.780	5.780	7.710	4.270			7.330	4.070	7,8	
5.100kg	-3,0 m	kg			*20.860	17.770	*15.370	8.930	10.900	5.870					8.870	4.900	6,9	
	-4,5 m	kg			*16.600	*16.600	*12.360	9.300							9.950	7.080	5,4	
Giek:	7,5 m	kg									*7.190	5.020			*6.350	5.400	7,2	
6,2m	6,0 m	kg									*8.160	4.670	6.110	3.480	*6.080	4.320	8,2	
Knikarm:	4,5 m	kg						*8.500	6.940	*7.660	4.880				*6.080	3.750	8,7	
3,05m	3,0 m	kg				*13.430	9.890	*10.000	6.520	8.160	4.670				6.070	3.460	9,0	
Rupsplaat:	1,5 m	kg				*15.980	9.160	11.200	6.130	7.930	4.460	6.010	3.390		5.940	3.350	9,1	
600mm	0 m	kg				*17.090	8.830	10.910	5.880	7.760	4.310				6.090	3.410	8,9	
CGW:	-1,5 m	kg	*7.560	*7.560	*11.710	*11.710	*17.060	8.770	10.790	5.790	7.700	4.250			6.600	3.690	8,4	
5.100kg	-3,0 m	kg	*13.850	*13.850	*19.420	17.560	*16.060	8.870	10.840	5.830	7.780	4.330			7.730	4.300	7,5	
	-4,5 m	kg			*18.860	18.070	*13.700	9.150	*10.000	6.060					9.370	5.760	6,2	
Giek:	7,5 m	kg									*6.300	5.170			*5.010	4.610	8,0	
6,2m	6,0 m	kg									*6.390	5.120			*4.820	3.790	8,8	
Knikarm:	4,5 m	kg						*7.570	7.080	*6.970	4.940	6.250	3.600		*4.820	3.340	9,4	
3,7m	3,0 m	kg						*9.140	6.620	*7.810	4.700	6.130	3.490		*4.960	3.090	9,6	
Rupsplaat:	1,5 m	kg						*14.830	9.300	*10.700	6.170	7.940	4.460	5.990	3.360	*5.250	2.990	9,7
600mm	0 m	kg						*16.530	8.800	10.890	5.850	7.720	4.270	5.880	3.270	5.450	3.030	9,5
CGW:	-1,5 m	kg	*6.990	*6.990	*11.020	*11.020	*17.030	8.620	10.700	5.690	7.600	4.160	5.840	3.230	5.830	3.230	9,0	
5.100kg	-3,0 m	kg	*11.650	*11.650	*16.650	*16.650	*16.520	8.650	10.680	5.670	7.610	4.160			6.650	3.680	8,3	
	-4,5 m	kg	*17.420	*17.420	*21.100	17.530	*14.850	8.860	10.840	5.810					8.420	4.640	7,1	
	-6,0 m	kg			*15.550	*15.550	*11.020	9.320							8.920	7.380	5,3	
Giek:	7,5 m	kg							*7.660	7.530					*7.820	6.500	6,5	
6,2m	6,0 m	kg							*8.000	7.390	*7.800	5.090			*7.810	5.020	7,6	
Knikarm:	4,5 m	kg						*11.310	10.910	*9.090	7.050	*8.120	4.970		7.400	4.300	8,2	
3,05m	3,0 m	kg						*14.460	9.950	*10.520	6.630	8.330	4.780		6.840	3.930	8,5	
Rupsplaat:	1,5 m	kg						*16.600	9.340	11.440	6.290	8.130	4.600		6.690	3.810	8,5	
600mm	0 m	kg						*17.180	9.140	11.200	6.090	7.990	4.480		6.890	3.900	8,3	
CGW:	-1,5 m	kg			*12.810	*12.810	*16.750	9.150	11.140	6.030	7.970	4.460			7.570	4.260	7,8	
5.500kg	-3,0 m	kg			*20.860	18.480	*15.370	9.310	11.260	6.130					9.160	5.120	6,9	
	-4,5 m	kg			*16.600	*16.600	*12.360	9.680							9.950	7.380	5,4	
Giek:	7,5 m	kg									*7.190	5.220			*6.350	5.600	7,2	
6,2m	6,0 m	kg									*8.160	5.070			*6.080	4.500	8,2	
Knikarm:	4,5 m	kg						*8.500	7.200	*7.660	5.130	6.450	3.760		*6.080	3.920	8,7	
3,05m	3,0 m	kg						*13.430	10.270	*10.000	6.770	*8.420	4.860	6.310	3.640	6.270	3.620	9,0
Rupsplaat:	1,5 m	kg						*15.980	9.540	*11.400	6.390	8.190	4.660	6.210	3.550	6.140	3.510	9,1
600mm	0 m	kg						*17.090	9.210	11.270	6.140	8.020	4.510		6.300	3.580	8,9	
CGW:	-1,5 m	kg	*7.560	*7.560	*11.710	*11.710	*17.060	9.150	11.150	6.040	7.960	4.450			6.820	3.860	8,4	
5.500kg	-3,0 m	kg	*13.850	*13.850	*19.420	18.270	*16.060	9.250	11.200	6.080	8.040	4.520			7.990	4.500	7,5	
	-4,5 m	kg			*18.860	18.780	*13.700	9.530	*10.000	6.320					9.370	6.000	6,2	
Giek:	7,5 m	kg									*6.300	5.370			*5.010	4.790	8,0	
6,2m	6,0 m	kg									*6.390	5.310			*4.820	3.950	8,8	
Knikarm:	4,5 m	kg						*7.570	7.340	*6.970	5.130	6.450	3.760		*4.820	3.490	9,4	
3,7m	3,0 m	kg						*9.140	6.880	*7.810	4.890	6.330	3.650		*4.960	3.240	9,6	
Rupsplaat:	1,5 m	kg						*14.830	9.680	*10.700	6.430	8.200	4.650	6.190	3.520	*5.250	3.130	9,7
600mm	0 m	kg						*16.530	9.180	11.250	6.110	7.980	4.460	6.080	3.420	5.640	3.180	9,5
CGW:	-1,5 m	kg	*6.990	*6.990	*11.020	*11.020	*17.030	9.000	11.060	5.950	7.870	4.360	6.050	3.390	6.040	3.380	9,0	
5.500kg	-3,0 m	kg	*11.650	*11.650	*16.650	*16.650	*16.520	9.030	11.040	5.930	7.870	4.360			6.880	3.850	8,3	
	-4,5 m	kg	*17.420	*17.420	*21.100	18.240	*14.850	9.230	*11.050	6.070					8.700	4.850	7,1	
	-6,0 m	kg			*15.550	*15.550	*11.020	9.700							8.920	7.680	5,3	
Giek:	7,5 m	kg													*10.600	10.260	4,9	
6,2m	6,0 m	kg													*9.280	6.310	6,6	
2pcs	4,5 m	kg													8.430	4.880	7,6	
Knikarm:	3,0 m	kg													7.290	4.170	8,3	
2,55m	1,5 m	kg													6.750	3.820	8,6	
Rupsplaat:	0 m	kg													6.600	3.700	8,6	
600mm	-1,5 m	kg													6.810	3.790	8,4	
CGW:	-3,0 m	kg													7.480	4.150	7,9	
5.500kg	-4,5 m	kg													6.850	4.990	7,0	
	10,5	kg													7.020	7.020	4,7	
Giek:	9	kg													*5.610	*5.610	6,8	
6,2m	7,5 m	kg													*5.070	4.650	8,1	
2pcs	6,0 m	kg													*4.840	3.830	8,9	
Knikarm:	4,5 m	kg													*10.030	*10.030	9,4	
3,7m	3,0 m	kg													14.640	10.510	9,7	
Rupsplaat:	1,5 m	kg													*16.480	9.560	9,8	
600mm	0 m	kg													*16.820	9.030	9,1	
CGW:	-1,5 m	kg													*10.280	*10.280	9,6	
5.500kg	-3,0 m	kg													*15.990	*15.990	9,1	
	-4,5 m	kg													*13.880	8.900	8,3	
		kg													*10.380	9.140	7,2	



# Uitrusting

## STANDAARDUITRUSTING

	EC250E	EC300E
<b>Motor</b>		
4-takt dieselmotor met waterkoeling, turbo, directe inspuiting en luchtgekoelde intercooler die voldoet aan de Europese Stage IV (Tier 4f) eisen	•	•
Luchtfilter met indicator	•	•
Inlaatluchtverwarmer	•	•
Cycloonvoorfilter	•	•
Elektrische uitschakeling motor	•	•
Brandstoffilter en waterafscheider	•	•
Brandstofpomp: 50 l / min met automatische afslag	•	•
Wisselstroomdynamo 110 A	•	•
<b>Elektrisch/elektronisch regelsysteem</b>		
Contronics	•	•
Werkmodi & motortoerental regeling	•	•
Systeem voor zelfdiagnose	•	•
Indicatie machinestatus	•	•
Controlesysteem voor motortoerental	•	•
Automatische stationaire regeling:	•	•
Powerboost met één druk op de knop	•	•
Noodstop-/startfunctie	•	•
Verstelbaar LCD-kleurenscherm	•	•
Hoofdschakelaar	•	•
Doorstartblokkering	•	•
Krachtige halogeenlampen:	•	•
2 in voorzijde bovenwagen	•	•
1 op de giek	•	•
Accu's, 2 x 12 V / 200 Ah	•	•
Startmotor, 24 V / 5,5 kW	•	•
<b>Hydraulisch systeem</b>		
Slangbreukventiel: giek	•	•
Heflastsignalering	•	•
'Automatic Sensing Work Mode' systeem	•	•
Sommeringssysteem	•	•
Giekprioriteit	•	•
Knikarmprioriteit	•	•
Zwenkprioriteit	•	•
ECO-mode brandstofbesparende technologie	•	•
Regeneratieventielen van de giek, knikarm en bak	•	•
Schokventielen t.b.v. het zwenken	•	•
Veiligheidskleppen van de giek en knikarm	•	•
Meertraps filtersysteem	•	•
Einddemping cilinders	•	•
Stofafdichtingen cilinders	•	•
Hydrauliek t.b.v. aanbouwdelen	•	•
Rijmotoren met 2 automatische versnellingen	•	•
Hydrauliekolie, ISO VG 46	•	•
<b>Frame</b>		
Opstapredes met grote, veilige handgrepen	•	•
Opbergruimte voor gereedschap	•	•
Antislipplaten van geperforeerd plaatstaal	•	•
Zware beschermplaten	•	•
Contragewicht:		
4.950 kg	•	•
6.200 kg Long Reach	•	•
5.500 kg	•	•
6.800 kg Long Reach	•	•

	EC250E	EC300E
<b>Cabine en interieur</b>		
Cabine met gecertificeerde ROPS-constructie die voldoet aan ISO12117-2	•	•
Viscosedempers met siliconenrubber, schroefveer, incl. veiligheidsbouten	•	•
Rijpedalen en hendels	•	•
Verstelbare stoel voor de machinist en console met joystick	•	•
Joysticks met elk 4 schakelaars	•	•
Verwarming en airco, automatisch	•	•
Flexibele antenne	•	•
Radio met MP3-speler, USB-poort met Bluetooth	•	•
Veiligheidsblokkering middels joysticks aan linkerconsole	•	•
Cabine, bestand tegen alle weersomstandigheden, met geluidsreductie, is uitgerust met:	•	•
Bekerhouders	•	•
Deursloten	•	•
Getint glas	•	•
Vloermat	•	•
Claxon	•	•
Grote opbergruimte	•	•
Naar binnen te openen voorraam	•	•
Te verwijderen onderste voorruit	•	•
Veiligheids gordel	•	•
Veiligheids glas	•	•
Zonnescherm, voorraam, dak, achterraam	•	•
Regenklep	•	•
Ruitenwisser met intervalschakeling	•	•
Achteruitrijcamera	•	•
Hoofdsleutel	•	•
<b>Onderwagen</b>		
Zware beschermplaten	•	•
Hydraulische rupskettingspanners (vet)	•	•
Gesmeerde en afgedichte kettingschakels	•	•
Rupskettinggeleider	•	•
<b>Rupsplaten</b>		
600 mm met 3 kammen per plaat	•	•
800 mm met 3 kammen per plaat Long Reach	•	•
<b>Graafuitrusting</b>		
Giek: 6,0 m monoblock	•	•
Knikarm: 2,97 m	•	•
Giek: 10,2 m monoblock, Long Reach	•	•
Knikarm: 7,85 m Long Reach	•	•
Giek: 6,2 m monoblock	•	•
Knikarm: 3,05 m	•	•
Giek: 10,2 m monoblock, Long Reach	•	•
Knikarm: 7,9 m Long Reach	•	•
Gegroepeerde smeernippels voor handmatig smeren	•	•

## OPTIONELE UITRUSTING

	EC250E	EC300E
<b>Motor</b>		
Motorblokverwarming: 120 V, 240 V	•	•
Oliebadvoorfilter	•	•
Diesलगestookte koelvoelstofverwarming, 10 kW	•	•
Waterscheider met verwarming	•	•
Automatische motorstop	•	•
<b>Elektrische onderdelen</b>		
Extra werkverlichting (halogeen of led):	•	•
3 op de cabine	•	•
1 op de giek	•	•
1 op contragewicht	•	•
Akoestisch rij-alarm	•	•
Antidiefstalsysteem	•	•
Zwaailamp	•	•

## OPTIONELE UITRUSTING

	EC250E	EC300E
<b>Hydraulisch systeem</b>		
Slangbreukventiel: knikarm	•	•
Nivelleerventiel met slangbreukventiel	•	•
Nivelleerventiel zonder slangbreukventiel	•	•
Hydraulische leidingen:	•	•
Managementsysteem voor aanbouwdelen (tot 18 stuks in geheugen te programmeren)	•	•
Hamer & schaar, pomppopbrengst 1 en 2 pompen	•	•
Hamer & schaar:		
variabele opbrengst en druk, vooraf te programmeren	•	•
Extra retourfilter	•	•
Kantelbak & rotatiefunctie	•	•
Grijperafkapping van bakcilinder	•	•
Lekolieleiding	•	•
Leidingen t.b.v. snelkoppeling	•	•
Hydraulische snelkoppeling S1 van Volvo	•	•
Hydraulische snelkoppeling S2 van Volvo	•	•
Hydraulische snelkoppeling U24 van Volvo	•	•
Hydraulische snelkoppeling U29 van Volvo	•	•
Hydraulische snelkoppeling S70 van Volvo	•	•
Hydrauliekolie, biologisch afbreekbaar 46	•	•
Hydrauliekolie, Long Life 32	•	•
Hydrauliekolie, Long Life 46	•	•
Hydrauliekolie, Long Life 68	•	•
<b>Cabine en interieur</b>		
Stoel met stoffen bekleding, verwarmd	•	•
Stoel met stoffen bekleding, verwarmd en luchtvering	•	•
Openklapbaar dakraam	•	•
Bescherming vallende objecten (Falling Object Guard, FOG, vast of gescharnierd)	•	•
Op frame gemonteerd	•	•
Op cabine gemonteerd	•	•

	EC250E	EC300E
<b>Cabine en interieur</b>		
Cabinebescherming vallende objecten (Falling Object Protection Structure, FOPS)	•	•
Zijcamera	•	•
Asbak en aansteker	•	•
Veiligheidsrooster voor voorruit	•	•
Ruitenwisser onderste voorruitgedeelte met intervallenschakeling	•	•
Antivandalismekit	•	•
Specifieke sleutel	•	•
Luchtcompressor	•	•
<b>Onderwagen</b>		
Kettinggeleiders over de gehele lengte van het rijwerk	•	•
Rupsplaten		
600/700/800/900 mm	•	•
600 mm HD met 3 kammen per plaat	•	•
2-kams rupsplaten 600 mm	•	•
2-kams rupsplaten 700 mm	•	•
<b>Graafuitrusting</b>		
Giek: 6,0 m monoblock, heavy-duty	•	•
Giek: 5,95 m 2-delige giek	•	•
Giek: 10,2 m monoblock, long reach	•	•
Knikarm: 2,5 m HD, 2,97 m HD, 3,6 m	•	•
Knikarm: 7,85 m, long reach	•	•
Giek: 6,2 m 2-delige giek		•
Giek: 10,2 m monoblock, long reach		•
Knikarm: 2,55 m HD, 3,05 m HD, 3,7 m		•
Knikarm: 7,9 m, long reach		•
Drukstuk en geleider met hefoog	•	•
<b>Onderhoud</b>		
Gereedschapsset, dagelijks onderhoud	•	•
Gereedschapsset, compleet	•	•
Automatisch vetsmeersysteem	•	•

## Overzicht optionele Volvo uitrusting

### Led verlichting



### Zijcamera



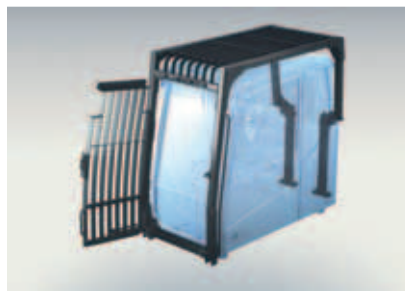
### Omkeerbare koelventilator



### Long-reach en tweedelige giek



### Scharnierende FOG (\* Onderdeel van demolition pakket)



### Slooppakket



De producten zijn niet op alle markten leverbaar. Omdat wij voortdurend streven naar verbetering, behouden we ons het recht voor om, zonder voorafgaande mededeling, specificatie- en constructiewijzigingen aan te brengen.

De machines in de afbeeldingen zijn niet altijd een standaarduitvoering.



**VOLVO**

**Volvo Construction Equipment**

[www.volvoce.com](http://www.volvoce.com)