



Volvo Construction Equipment

EC250E, EC300E

БАГЕРИ VOLVO 24.6-33.9 т 218-245 к.с.



Страст за работа

Ние от Volvo строителна техника не просто произвеждаме машини. Разработвайки продукти и услуги, които увеличават производителността, ние сме уверени, че можем да намалим разходите и да увеличим печалбата за Вас - експертите в промишлеността. Като част от групата на Volvo за нас са важни иновативните решения, които ще Ви помогнат да работите по-интелигентно, а не повече.

Помагаме ви да постигате повече.

Постигането на повече резултати с по-малко усилия е запазена марка на Volvo строителна техника. Високата производителност отдавна се съчетава с ниска консумация, лесна употреба и дълготрайност. Когато става въпрос за намаляване на разходите за жизнения цикъл, Volvo е в свой собствен клас.

Конструирани да отговарят на Вашите нужди

Дълъг е пътят по създаването на решения, които да задоволяват определени нужди в различните приложения в индустрията. Иновациите често предполагат високи технологии, но това невинаги е задължително. Някои от най-добрите идеи всъщност са прости, базирани на ясно и задълбочено разбиране на работния цикъл на нашите клиенти.



За 180 години се научава много

През годините Volvo предлага авангардни решения, които революционизират употребата на строителна техника. Нито една друга марка не отговаря на толкова висок клас за безопасност. Предпазването на операторите, както и тези около тях и свеждането до минимум въздействието върху околната среда са традиционни ценности, които продължават да оформят нашата философия в създаването на продукти.

Ние сме на Ваша страна.

Ние подsigуряваме марката Volvo с най-квалифицираните хора. Volvo е наистина глобална компания, такава, която винаги е в готовност да помага на клиентите бързо и ефикасно, където и да се намират.

Ние притежаваме страст за работа.



Volvo Trucks



Renault Trucks



Mack Trucks



UD Trucks



Volvo Buses



Volvo Construction Equipment



Volvo Penta



Volvo Financial Services

Правим най-доброто за вас

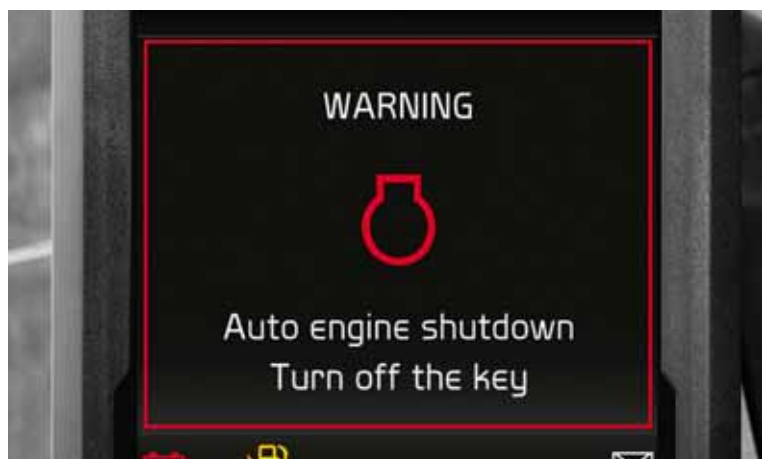
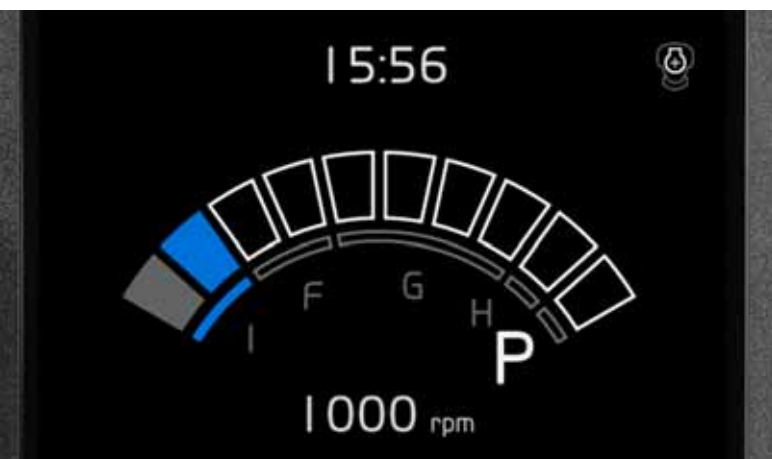
Верижните багери на Volvo EC250E/EC300E Stage IV са мощни и ефективни машини, създадени с цел да се намали разхода на гориво и да се увеличи производителността на вашата машина. С въвеждането на съвременна технология се осигурява значително подобрене в горивната ефективност, като същевременно се съкращава работното време и се намаляват разходите. С багер Volvo вашето спокойствие е гарантирано.

Автоматична система за работа на празен ход

Оборотите на двигателя се намаляват до празен ход, когато управлението не е активно за предварително зададен период от време (между 3 и 20 секунди), което намалява разхода на гориво и нивото на шума за работещите в близост до машината.

Режими на работа

В интегрираната система на Volvo за режими на работа сега е включен и режимът G4 за оптимална горивна ефективност и производителност на машината. Можете да изберете най-подходящия режим на работа за изпълнението на съответната задача - I (Idle), F (Fine), G (General), H (Heavy) или P (Power max).



ЕСО-индикатор

Добавен е ЕСО-индикатор, който показва консумацията на гориво в даден момент и може да се нулира чрез екрана на монитора. По този начин се проследява разхода на гориво при различните дейности.

Автоматично изключване на двигателя

Багерите от серията Е се характеризират с автоматично изключване на двигателя, когато машината не работи. Когато машината е в покой в продължение на пет минути, двигателят автоматично се изключва, с което се намаляват текущите разходи.



ECO



ECO режим

Уникалният ECO режим на Volvo оптимизира хидравличната система, като по този начин се намаляват загубите на дебит и налягане и се подобрява горивната ефективност без намаляване на производителността при различни условия на работа. ECO режимът се избира автоматично, но може да се изключва от клавиатурата.



Интерфейс человек - машина (HMI)

Всички интерфейси на машината - включително джойстик, клавиатура и LCD монитор - са разположени ергономично и проектирани така, че да се постигне оптимално управление и ефективност. За по-голямо удобство на оператора и лекота при ползване, броят на превключвателите е значително намален.

Повишете вашата производителност

Неоспорим факт е, че операторите работят по-ефективно, когато са им осигурени най-добрите условия и инструменти за извършване на работата. Ето защо EC250E/ EC300E се отличава не само с високия си клас, но и с ергономичния дизайн и перфектно разположение на системите за управление и превключвателите. Благодарение на осигурения комфорт и оптимизиран контрол, операторите могат да работят ефективно и продуктивно през целия ден.

Клавиатура + програмируем бутон

Оптималното местоположение на клавиатурата позволява на оператора лесно управление на машината от LCD монитора и активиране на функциите по безопасен и удобен начин. Функционалността на камерата, климатичната инсталация и осветлението могат да се настройват съобразно предпочитанията на оператора чрез програмируем бутон с възможност за запаметяване на желаните конфигурации.

8-инчов LCD

Новият осем-инчов LCD монитор със защита от отблясъци показва състоянието на машината и предоставя информация за по-лесното ѝ управление. Благодарение на новата клавиатура с дистанционно управление, дисплеят позволява на оператора лесно опериране чрез различни менюта.



Джойстик + бутон за бърз достъп

Чистачките на предното стъкло, камерата, функцията за контрол на силата на звука от изключен до максимален, могат да се управляват от бутон за бърз достъп, разположен на джойстика. Това позволява на оператора само с едно натискане на бутон да управлява избраната функция.

Bluetooth®

Добавянето на функциите Bluetooth и hands-free позволява на оператора по-лесно и удобно свързване към безжичните функции.

Устойчива производителност

Системите за двигатели Volvo Stage IV/Tier 4 Final, разработени от квалифицирани и опитни инженери и обстойно тествани, предлагат идеалната комбинация от висока производителност и ниска консумация на гориво. Възползвайте се от характерните за Volvo висок въртящ момент при ниски обороти и ще получите отлична производителност при намален разход на гориво.

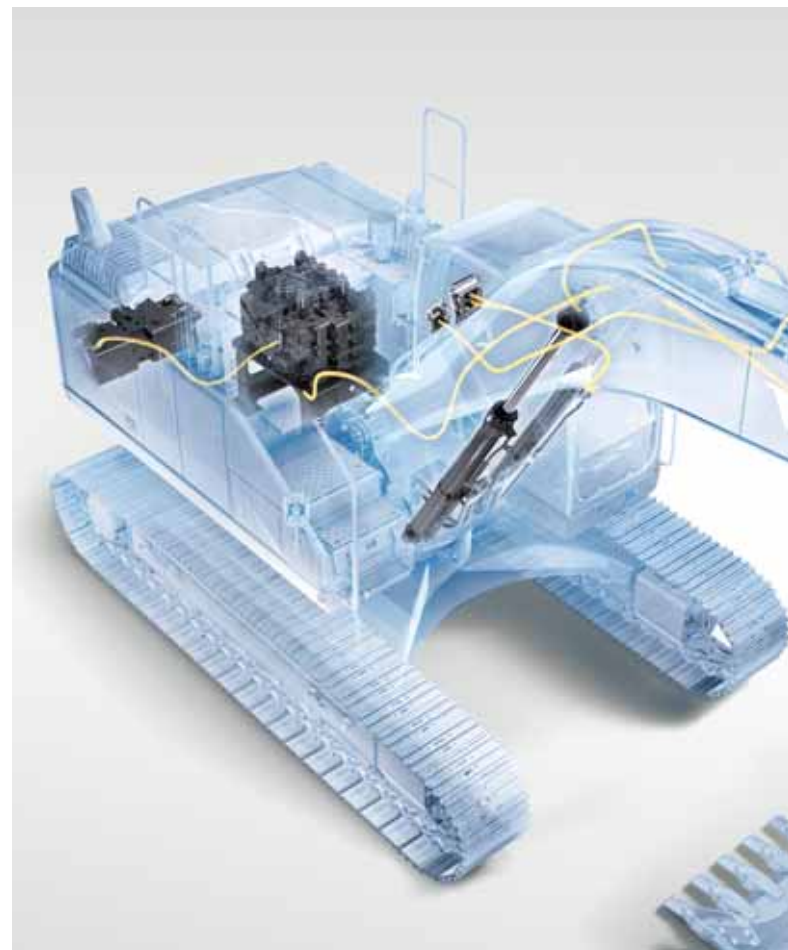
Система за управление на прикачните устройства

Системата за управление на прикачните устройства, управлявана от монитора, съхранява настройките за до 20 различни хидравлични прикачни устройства за по-лесно опериране на машината. В зависимост от конфигурираните опции, системата за управление може да поддържа номинален дебит и по-ниско налягане.



Положителна хидравлична система за контрол + входящ въртящ момент на помпата

Високият дебит на помпата в комбинация с електро-хидравличната система за контрол осигуряват по-бърза реакция и по-кратко време на цикъла. В допълнение, ЕС300Е се отличава с увеличен входящ въртящ момент на помпата за съкратено време на цикъла.



V-ACT (съчетаване на двигател и помпи за постигане на оптимална производителност)

Новото тук е комбинацията от надежден D8 Volvo двигател и интелигентна хидравличната система. С увеличаването на мощността при намалени емисии и разход на гориво се съкращава времето на циклите и се постига по-голяма производителност.

Система на двигателя за последваща обработка

Модулът After Treatment Control Module (ACM) автоматично контролира, следи и диагностицира системата за последващо третиране, за да се гарантира съответствието на емисиите с нормативните изисквания.

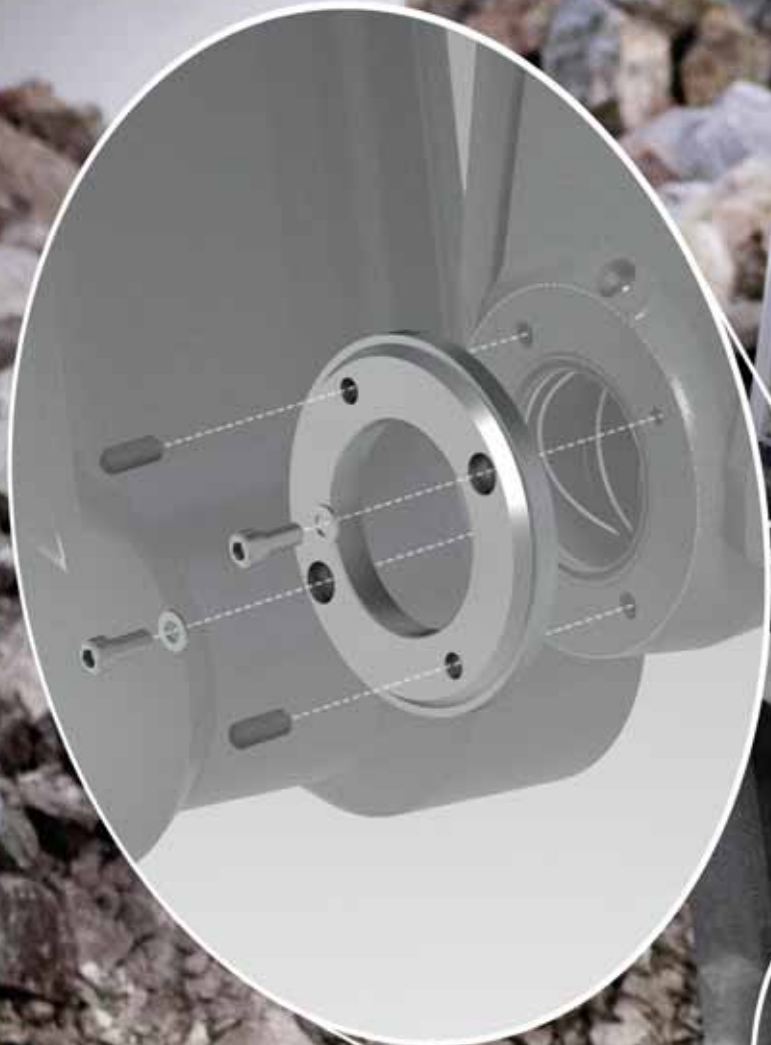
Плаваща функция на стрелата

Плаващата функция на стрелата позволява да се спести от мощността на помпата за сваляне на стрелата или да се използва за други функции, като така се съкращава времето на цикъла. Тази функция може също така да улесни операцията по подравняване.



Пропорционално разпределен поток от две помпи

Пропорционално разпределеният поток от две помпи позволява на оператора да подобри управляемостта на машината за по-високо качество на работата при довършително подравняване. Улесеното опериране спомага за по-високо качество на изпълнение за по-малко време.



Износващи се планки с болтова връзка

В края на рамото, където се извършват най-много движения и съответно се получава най-голямото износване, са предвидени износващи се планки, които могат лесно и бързо да се подменят в рамките на няколко часа при полеви условия - услуга, която няма аналог.

Създадена за дълъг живот

Тази тежкотоварна машина е създадена за работа при тежки условия – от кариери до мащабни изкопни работи. Отличаваща се със солидна, подсилена конструкция и високо качество на заваръчните шевове, EC250E / EC300E може да се похвали с голяма здравина и отлична издръжливост. Що се отнася до сигурността, можете напълно да се доверите на Volvo.

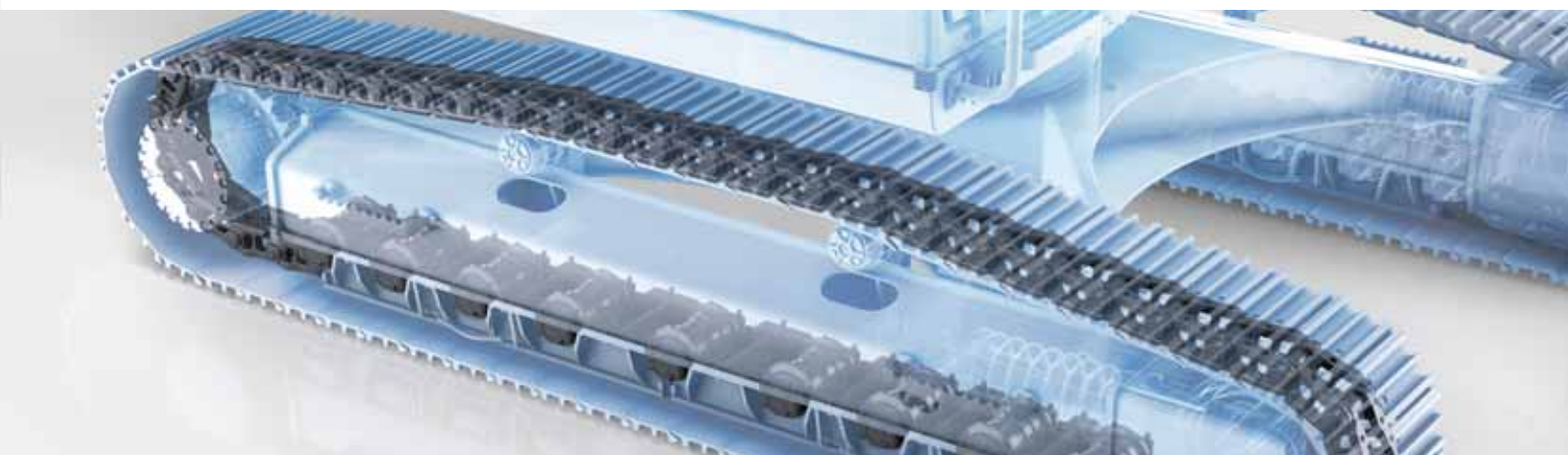
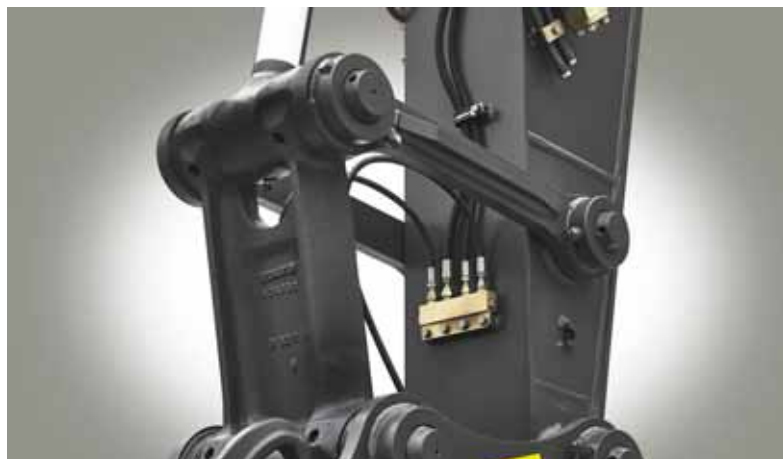
Метална обшивка отдолу на машината за тежък режим на работа (HD)

Опцията за метална обшивка отдолу на машината предпазва от повреда различните компоненти на тялото. За постигане на по-голяма дълготрайност, металната обшивка отдолу на машината за тежък режим на работа осигурява допълнителна защита за работа при тежки условия, като я предпазва от повреди, причинени от скални късове и други отломки.



Подсилено захващане на кофата

Захващането на кофата е подсилено и укрепено с помощта на стоманена планка за допълнителна здравина. По този начин се постига устойчива издръжливост в дългосрочен план дори при най-тежките операции.



Надеждна ходова част

Подсилената рама на опорните колела, звената на веригите и долните ролки осигуряват безпроблемна работа при по-тежки условия и повишават издръжливостта и надеждността на машината при тежки условия на работа.

Високоустойчиви звена на вериги

Машините се отличават с подсилени звена на веригите за по-голяма издръжливост при тежки операции.

Продължителна работа без прекъсване

Ние във Volvo вярваме, че поддръжката на вашата машина трябва да се извършва максимално бързо и лесно. Ето защо нашите дизайнери и инженери са разработили иновативни методи за по-лесна поддръжка. Големите, широко отварящи се врати и групирани точки за обслужване дават възможност за бързо и ефективно извършване на проверките, което води до максимална производителност при всички работни смени.

Перила и стъпала със защита срещу хлъзгане с болтова връзка

Големият брой перила и съгъваеми парапети осигуряват безопасен и лесен достъп до кабината и тялото на машината. Перфорираните стъпала със защита срещу хлъзгане осигуряват отлично сцепление и по-голяма безопасност за оператора. Предназначението на съгъваемите парапети е да се сведе до минимум транспортната височина в сгънато положение.



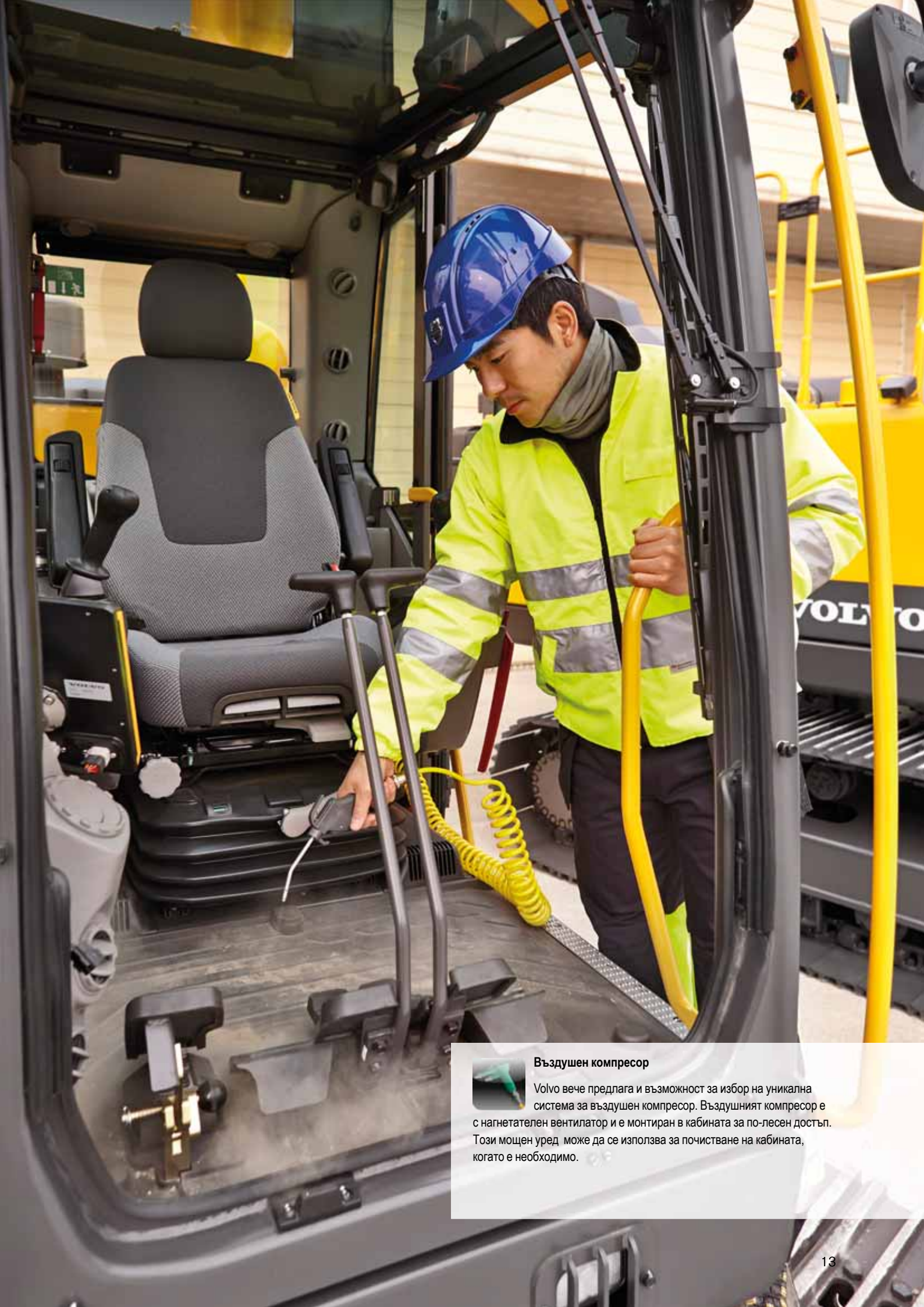
Устойчиви врати и панти

Дизайнът на Volvo се отличава със здрави странични врати с масивни дръжки, панти и ключалки за максимална издръжливост.



Отделение за инструменти

Голямото отделение за съхранение на инструменти, монтирано на дясната страна на машината, е много удобно за ежедневна поддръжка.



Въздушен компресор



Volvo вече предлага и възможност за избор на уникална система за въздушен компресор. Въздушният компресор е с нагнетателен вентилатор и е монтиран в кабината за по-лесен достъп. Този мощен уред може да се използва за почистване на кабината, когато е необходимо.

Избор от комбинации за ОТЛИЧНО съчетаване

Maximize your productivity and profitability with Volvo's EC250E/EC300E crawler excavators and a range of durable attachments. Increase your versatility, access more applications and perform a variety of tasks – all while experiencing faster cycle times and excellent control.

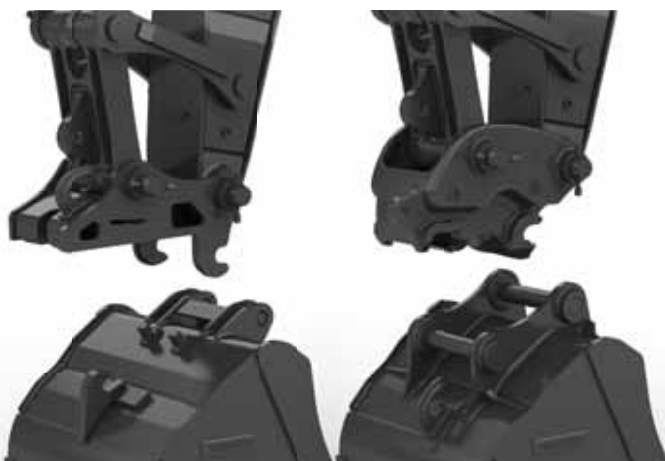
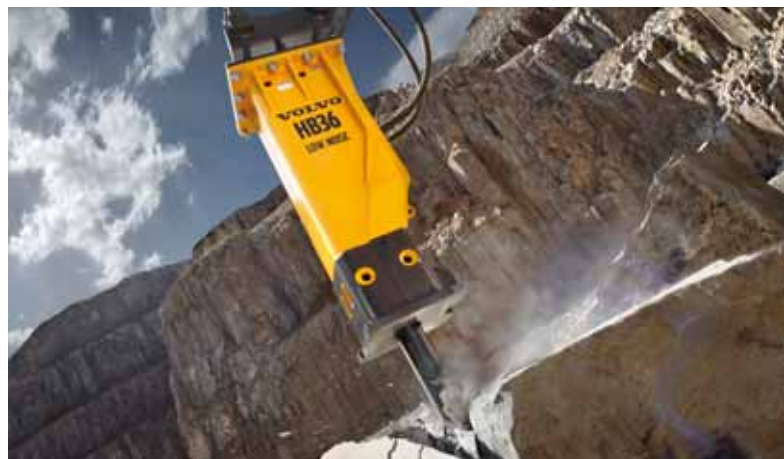
Кофи - GP / HD / XD

Кофите на Volvo са идеалният инструмент за копаене и повторна обработка при работа във всякакви условия от меки, средни и твърди материали. Кофите за тежък режим на работа са предназначени за ефективно копаене в плътни материали. Всички видове кофи се отличават с максимална производителност и дълъг живот и се характеризират с оригинални износващи се части на Volvo.



Чукове HB24, HB36

Серията хидравлични чукове HB-Series са оптимизирани специално за теглото на Volvo машините и са съобразени с бързосменниците Volvo за бърза, безопасна и лесна смяна на прикачните устройства. Те се предлагат с пълен комплект инструменти.



Бързосменник

Volvo предлага пълен набор от бързосменници, включително специалния бързосменник на Volvo тип-S, който елиминира загуба на силата на връзване и идеално се съчетава с различните видове кофи на Volvo. Универсалният бързосменник на Volvo е приложим за широка гама от прикачни устройства на различни производители. Всички бързосменници на Volvo са в съответствие с най-новите изисквания за безопасност.

Ротатор с наклоняне (Тилтротатор)*

Машината може да се поръча с монтиран в заводски условия ротатор на Volvo с мултифункционални джойстици и цветен дисплей с пълно интегриране в системата на багера. Новата серия кофи за багер Volvo XD се съчетават перфектно с фабрично монтирания ротатор.

*Само за EC250E



Съчетаване на прикачни устройства

Прикачните устройства на Volvo са специално създадени за пълна съвместимост с Volvo машините, като се постига устойчив и надежен единен модул. С отличното съчетаване на функции и характеристики, прикачните устройства на Volvo са неразделна част от багера, за който са предназначени.

Направете оптималния избор от предлаганите опции



Еко режим

Уникалният ECO режим на Volvo подобрява горивната ефективност без загуба на производителност.



Пропорционално разпределен поток от две помпи

Пропорционално разпределеният поток от две помпи позволява на оператора да подобри управляемостта на машината за по-високо качество на работата при довършително подравняване. Операцията се извършва с голяма лекота, което допринася за постигане на по-високо качество за по-малко време.

Стрели и рамена

За да постигнете максимална производителност, изберете най-подходящата конфигурация на стрела и рамо съобразно изискванията ви.



Износващи се планки с болтова връзка

В края на рамото, където се извършват най-много движения и съответно се получава най-голямото износване, са предвидени износващи се планки, които могат лесно и бързо да се подменят в рамките на няколко часа при полеви условия - услуга, която няма аналог.

Пакет инструменти за разрушаване

Фабрично монтираният пакет инструменти за разрушаване Volvo гарантира максимална защита за машината.



Съчетаване на прикачни устройства

Прикачните устройства на Volvo са специално създадени за пълна съвместимост с Volvo машините, като се постига устойчив и надежден единен модул. С отличното съчетаване на функции и характеристики, прикачните устройства на Volvo са неразделна част от багера, за който са предназначени.

AdBlue®

Volvo предлага едно цялостно AdBlue решение, което е с гарантирано качество, икономически ефективно и лесно достъпно. За повече информация можете да се свържете с местния дистрибутор на Volvo.



HMI – Интерфейс човек - машина

Интерфейс човек - машина (HMI)

Всички интерфейси на машината са ергономично разположени и проектирани за оптимално управление и ефективност.

Bluetooth

Добавянето на функциите Bluetooth мултимедия и hands-free дават възможност на оператора за свързване към безжичните функции за по-голям комфорт и безопасност.



АВъздушен компресор

Volvo вече предлага и възможност за избор на уникална система за въздушен компресор. Въздушният компресор е с нагнетателен вентилатор и е монтиран в кабината за по-лесен достъп. Този мощен уред може да се използва за почистване на кабината, когато е необходимо.

Автоматично изключване на двигателя

Багерите от серията E се отличават с автоматично изключване на двигателя, когато машината е в покой предварително определен период от време.

Предпазни парапети и стъпала със защита против хлъзгане

Перфорираните стъпала против плъзгане, многобройните парапети и съвваемите предпазители осигуряват сигурен и лесен достъп до машината.

Система за последващо третиране

Автоматичният процес на регенерация се извършва без да се прекъсва работата на машината и без да се отразява на нейната продуктивност или производителност.

Устойчиви звена на вериги

Багерите се отличават с подсилени звена на веригите за по-голяма издръжливост при тежки операции.

® = регистрирана търговска марка на Verband Automobilindustrie e. V. (VDA)

Прибавя стойност към Вашия бизнес

Да сте клиент на Volvo означава да имате на разположение пълен набор от услуги. Volvo може да Ви предложи дългосрочно партньорство, да защити Вашите приходи и да Ви предостави пълна гама от решения за клиенти, използвайки висококачествени части, изработени от хора със страст към работата си. Volvo е отдадена на целта да повиши възвръщаемостта на инвестицията Ви и да удължи максимално времето на експлоатация.



Цялостни решения

Volvo има правилното решение за Вас. Защо не ни оставите да удовлетворим нуждите Ви през целия живот на Вашата

машина? Вслушвайки се във Вашите изисквания, ние можем да намалим разходите по поддръжката ѝ и да увеличим Вашите приходи.



Оригинални Volvo части

Нашето внимание към детайла е това, което ни отличава от другите. Тази доказана концепция е стабилна инвестиция в бъдещето на Вашата машина. Частите са внимателно тествани и одобрявани, тъй като всяка от тях е жизненоважна за продължителността на експлоатация и за самата работа на машината. Само като използвате оригинални части Volvo, можете да бъдете сигурни, че машината Ви ще запази световноизвестното качество на Volvo.



Сервизна мрежа

За да отговорим на нуждите Ви още по-бързо, експерт от Volvo може да Ви посети на мястото на работа на Вашата машина. Чрез широката си инфраструктура от техници, сервизни бази и дилъри, Volvo има достъп до обширна мрежа, която Ви осигурява поддръжка, използвайки знанията на местно ниво и глобалния си опит.

РЕНТАБИЛНОСТ



ПЛАН ЗА ОБСЛУЖВАНЕ

DAY01	DAY02	DAY03	DAY04	DAY05	DAY06	DAY07
						✓
			✓	✓		
	✓				✓	✓
		✓				
✓						
		✓				

РАЗХОД НА ГОРИВО



Договори за следпродажбено обслужване

Широката гама услуги, предлагана от Договорите за следпродажбено обслужване включва превантивна поддръжка, сервизни ремонти и услуги, увеличаващи срока на експлоатация. Volvo използва най-съвременната технология за мониторинг на работата и статуса на дадена машина и Ви предоставя съвети как да повишите рентабилността ѝ. Сключвайки договор за следпродажбено обслужване Ви контролирате разходите си за сервиз.

Volvo EC250E, EC300E в детайли

Двигател

Най-новото поколение Volvo Tier 4f (Stage IV) дизелов двигател с емисии, които отговарят на изискванията на най-новите разпоредби за вредни емисии. Този двигател се характеризира с авангардна технология на горене Volvo Advanced Combustion Technology (V-ACT) и е проектиран с цел да осигури отлични експлоатационни качества и икономия на гориво. Двигателят работи с прецизни инжектори на гориво под високо налягане, турбо агрегат и междинен охладител въздух-въздух, електронно управление на двигателя за оптимизиране на производителността на машината.

Въздушен филтър: три-степенен с пред-почистване.

Система за автоматичен празен ход: Намалява скоростта на двигателя до празен ход, когато лостовите и педалите не са активирани, което води до по-малък разход на гориво и по-ниски нива на шум в кабината.

EC250E

Двигател Tier 4f (Stage IV)	Volvo	D8J
Макс. мощност при	r/s / r/min	30 / 1 800
Нетна мощност, ISO 9249/SAE J1349	kW / hp	159 / 216
Брутна мощност, ISO 14396/SAE J1995	kW / hp	160 / 218
Макс. въртящ момент	Nm / r/min	1 110 / 1 350
Брой цилиндри		6
Работен обем	l	7.8
Диаметър на цилиндър	mm	110
Ход	mm	136

EC300E

Двигател Tier 4f (Stage IV)	Volvo	D8J
Макс. мощност при	r/s / r/min	30 / 1 800
Нетна мощност, ISO 9249/SAE J1349	kW / hp	179 / 243
Брутна мощност, ISO 14396/SAE J1995	kW / hp	180 / 245
Макс. въртящ момент	Nm / r/min	1 238 / 1 350
Брой цилиндри		6
Работен обем	l	7.8
Диаметър на цилиндър	mm	110
Ход	mm	136

Електрическа система

Високоэффективна и добре защитена електрическа система. Използвани са водоустойчиви конектори с двойна блокировка за защита на връзките срещу корозия. Основните релета и автоматичните вентили с електромагнитно задвижване са защитени срещу повреждане. Главният прекъсвач е стандартен. Чрез системата Centronics се осигурява разширено наблюдение на функциите на машината и важна диагностична информация.

		EC250E	EC300E
Напрежение	V	24	24
Акумулаторни батерии	V	2 x 12	2 x 12
Капацитет на акумулаторни батерии	Ah	200	200
Алтернатор	V / Ah	28 / 80	28 / 110

Вместимости за обслужване при презареждане

		EC250E	EC300E
Резервоар за гориво	l	470	470
AdBlue резервоар	l	53	53
Хидравлична система, общо	l	320	400
Хидравличен резервоар	l	207	207
Масло на двигателя	l	32	32
Охладител на двигателя	l	41	41
Понижаваща предавка на завъртане	l	5.9	6.1
Понижаваща предавка на движение	l	2 x 5.0	2 x 6

Система за завъртане

Системата за завъртане използва аксиално-бутални мотори, които задвижват епициклична предавка за максимален въртящ момент. Автоматичната задържаща спиралка и клапанът срещу обратен ход са стандартни.

		EC250E	EC300E
Макс. скорост на въртене	r/min	11.9	10.7
Макс. въртящ момент	kNm	91.7	110.9

Ходова система

Всяка верига се задвижва от мотор за придвижване с автоматично превключване на две скорости. Спирачките на веригата са многодискови, пружинни и с хидравлично освобождаване. Моторът за придвижване, спирачката и епицикличните предавки са добре защитени в рамките на веригата.

		EC250E	EC300E
Максимална теглителна сила	kN	217	248
Макс. скорост на придвижване	km/h	3.5/5.5	3.4/5.4
Максимален надлъжен наклон	°	35	35

Ходова част

Ходовата част е със солидна X-образна рама. Смазаниите и уплътнени гъсенични вериги са стандартни.

		EC250E	EC300E
Подложки на вериги		2 x 51	2 x 50
Стъпка на звено	mm	190	203
Ширина на звено от веригата , тройно оребряване	mm	600 / 700 / 800 / 900	
Ширина на звено от веригата , тройно оребряване (HD)	mm	600	600
Ширина на звено от веригата , двойно оребряване	mm	600 / 700	700
Долни ролки		2 x 9	2 x 9
Горни ролки		2 x 2	2 x 2

Хидравлична система

Новата електро-хидравлична система и новият MCV (главен разпределител) се базират на интелигентна технология за контрол на потока при необходимост за постигане на висока производителност, голяма товароподемност при копаене и отличен разход на гориво.

Системата за оптимална работа включва следните съществени функции: Сумираща система: Комбинира потока от двете хидравлични помпи, за да се съкрати времето на цикъла и да се постигне висока производителност.

Приоритет стрела: Дава се приоритет на работата на стрелата за по-бързо повдигане при натоварване или извършване на дълбоки изкопи.

Приоритет рамо: Дава се приоритет на работата на рамото, за да се съкрати времето на цикъла при подравнителни работи и по-добро пълнене на кофата при изкопни работи.

Приоритет завъртане: Дава се приоритет на функциите за завъртане за по-бързо извършване на едновременни операции.

Регенерационна система: Предотвратява кавитацията (образуването на кухини) и осигурява поток към другите движения при извършването на едновременни операции за постигане на максимална производителност.

Повишаване на мощността: Увеличаване на режещото усилие и подемната сила.

Задържащи клапани: задържащи клапани на стрелата и рамото, които предотвратяват самопроизволно движение на оборудването за копаене.

	EC250E	EC300E
Главна помпа, Тип 2 x бутални помпи с променлив работен обем		
Максимален дебит l/min	2 x 240	2 x 263
Пилотна помпа, тип зъбна помпа		
Максимален дебит l/min	18	18

Хидравлични мотори

	EC250E	EC300E
Придвижване: Аксиално-бутален мотор с механична спирачка и с променлив работен обем		
Завъртане: Аксиално-бутален мотор с механична спирачка и с фиксиран работен обем		
Настройка на предпазен вентил		
Приложено MPa	33.3/36.3	33.3/36.3
Линия на придвижване MPa	36.3	36.3
Линия на завъртане MPa	27.9	27.9
Резервна/спомагателна линия MPa	3.9	3.9

Хидравлични цилиндри

	EC250E	EC300E
Еднокомпонентна стрела	2	2
Диаметър на цилиндър X ход \varnothing x mm	135 x 1 345	140 x 1 480
Двуконтактна стрела	1	1
Диаметър на цилиндър X ход \varnothing x mm	160 x 1 230	170 x 1 300
Рамо	1	1
Диаметър на цилиндър X ход \varnothing x mm	140 x 1 665	150 x 1 745
Кофа	1	1
Диаметър на цилиндър X ход \varnothing x mm	130 x 1 150	140 x 1 140
Кофа за LR	1	1
Диаметър на цилиндър X ход \varnothing x mm	100 x 865	100 x 865

Кабина

Широкото отваряне на вратата осигурява на оператора лесен достъп до кабината. Кабината е с хидравлично окачване за поглъщане на шума и вибрации, което заедно с шумопоглъщащата облицовка осигурява ниски нива на шум. Кабината има отлична видимост във всички посоки. Предното стъкло може лесно да се придвижи и да се прибере в тавана, докато подвижното долно стъкло може да се свали и да се прибере в страничната врата. Интегрирани системи за отопление и климатизация: Филтрираният въздух под налягане се подава от вентилатор с автоматично управление. Въздухът навлиза в кабината от 14 вентилационни отвори.

Ергономична седалка на оператора: Регулируемата седалка и конзолата на джойстика се местят самостоятелно за по-удобно настаняване на оператора. Седалката има девет различни настройки плюс колан на седалката за по-голям комфорт и безопасност на оператора.

Ниво на шум

	EC250E	EC300E
Ниво на шум в кабината съгласно ISO 6396		
LpA (А-претеглено ниво на звуково налягане) dB(A)	70	70
(стандартно)		
LpA (А-претеглено ниво на звуково налягане) dB(A)	71	71
(тропическо)		
Ниво на външен шум съгласно ISO 6395 и Директива на ЕС за шум (2000/14/ЕС) и 474-1:2006 +A1:2009		
LwA (А-претеглено ниво на звукова мощност) dB(A)	103	104
(стандартно)		
LwA (А-претеглено ниво на звукова мощност) dB(A)	104	105
(тропическо)		

Спецификации

КОНТАКТНО НАЛЯГАНЕ ВЪРХУ ЗЕМНАТА ОСНОВА

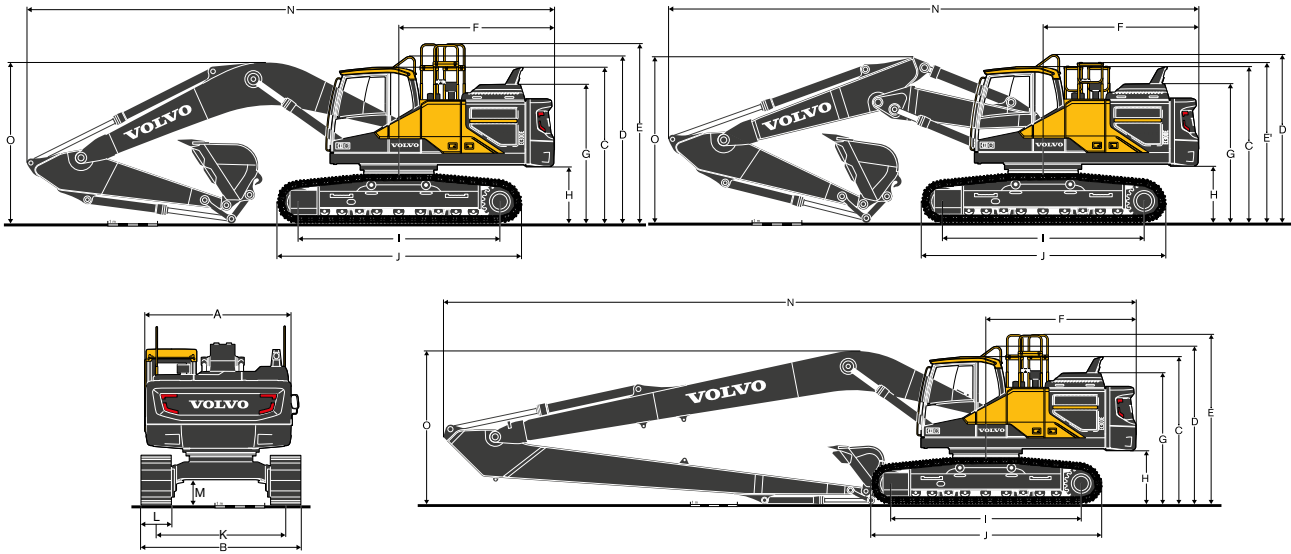
Описание	Ширина на звено	EC250E								
		Работно телло			Контактно налягане върху земната основа			Обща ширина		
		kg	kPa	mm	kg	kPa	mm	kg	kPa	mm
Тройно оребряване	600	25 590	50.6	3 190	25 760	50.9	3 190	26 180	51.7	3 190
	700	25 890	43.8	3 290	26 070	44.1	3 290	26 480	44.8	3 290
	800	26 190	38.8	3 390	26 360	39.1	3 390	26 780	39.7	3 390
	900	26 490	34.9	3 490	26 670	35.1	3 490	27 090	35.7	3 490
Тройно оребряване (HD)	600	25 820	51.0	3 190	26 000	51.4	3 190	26 420	52.2	3 190
Двойно оребряване	600	25 820	51.0	3 290	25 990	51.3	3 290	26 410	52.2	3 290
	700	26 160	44.3	3 290	26 340	44.6	3 290	26 750	45.3	3 290
Тройно оребряване		EC250E с L ходова част, 6.0m стрела, 2.97m рамо, 1 197kg кофа, 4 250kg противотежест			EC250E с L ходова част, 6.0m HD стрела, 2.97m HD рамо, 1 197kg кофа, 4 250kg противотежест			EC250E с L ходова част, 5.95m двукомпонентна стрела, 2.97m рамо, 1 197kg кофа, 4 250kg противотежест		
	600	26 290	51.9	3 190	26 460	52.3	3 190	26 880	53.1	3 190
	700	26 590	45.0	3 290	26 770	45.3	3 290	27 180	46.0	3 290
	800	26 890	39.8	3 390	27 060	40.1	3 390	27 480	40.7	3 390
	900	27 190	35.8	3 490	27 370	36.0	3 490	27 790	36.6	3 490
Тройно оребряване (HD)	600	26 520	52.4	3 190	26 700	52.7	3 190	27 120	53.6	3 190
Двойно оребряване	600	26 520	52.4	3 290	26 690	52.7	3 290	27 110	53.6	3 290
	700	26 860	45.5	3 290	27 040	45.8	3 290	27 450	46.5	3 290
Тройно оребряване		EC250E с L ходова част, 6.0m стрела, 2.97m рамо, 1 197kg кофа, 4 950kg противотежест			EC250E с L ходова част, 6.0m HD стрела, 2.97m HD рамо, 1 197kg кофа, 4 950kg противотежест			EC250E с L ходова част, 5.95m двукомпонентна стрела, 2.97m рамо, 1 197kg кофа, 4 950kg противотежест		
	600	25 500	50.4	2 990	25 680	50.7	2 990	26 100	51.6	2 990
	700	25 800	43.7	3 090	25 980	44.0	3 090	26 400	44.7	3 090
	800	26 100	38.7	3 190	26 280	38.9	3 190	26 690	39.5	3 190
	900	26 410	34.8	3 290	26 580	35.0	3 290	27 000	35.6	3 290
Тройно оребряване (HD)	600	25 740	50.8	2 990	25 920	51.2	2 990	26 330	52.0	2 990
Двойно оребряване	600	25 730	50.8	2 990	25 910	51.2	2 990	26 330	52.0	2 990
Тройно оребряване		EC250E с NL ходова част, 6.0m стрела, 2.97m рамо, 1 197kg кофа, 4 250kg противотежест			EC250E с NL ходова част, 6.0m HD стрела, 2.97m HD рамо, 1 197kg кофа, 4 250kg противотежест			EC250E с NL ходова част, 5.95m двукомпонентна стрела, 2.97m рамо, 1 197kg кофа, 4 250kg противотежест		
	600	26 200	51.8	2 990	26 380	52.1	2 990	26 800	52.9	2 990
	700	26 500	44.9	3 090	26 680	45.2	3 090	27 100	45.9	3 090
	800	26 800	39.7	3 190	26 980	40.0	3 190	27 390	40.6	3 190
	900	27 110	35.7	3 290	27 280	35.9	3 290	27 700	36.5	3 290
Тройно оребряване (HD)	600	26 440	52.2	2 990	26 620	52.6	2 990	27 030	53.4	2 990
Двойно оребряване	600	26 430	52.2	2 990	26 610	52.6	2 990	27 030	53.4	2 990
Тройно оребряване		EC250E с NL ходова част, 6.0m стрела, 2.97m рамо, 1 197kg кофа, 4 950kg противотежест			EC250E с NL ходова част, 6.0m HD стрела, 2.97m HD рамо, 1 197kg кофа, 4 950kg противотежест			EC250E с NL ходова част, 5.95m двукомпонентна стрела, 2.97m рамо, 1 197kg кофа, 4 950kg противотежест		
	600	28 030	56.5	3 190						
	800	28 630	43.3	3 390						
Тройно оребряване (HD)	900	28 930	38.9	3 490						
	600	28 270	55.8	3 190						
		EC250E с LR ходова част, 10.2m LR стрела, 7.85m LR рамо, 454kg кофа, 6 200kg противотежест								

КОНТАКТНО НАЛЯГАНЕ ВЪРХУ ЗЕМНАТА ОСНОВА

Описание	Ширина на звено mm	EC300E									
		Работно тегло kg	Контактно налягане върху земната основа kPa	Обща ширина mm	Работно тегло kg	Контактно налягане върху земната основа kPa	Обща ширина mm	Работно тегло kg	Контактно налягане върху земната основа kPa	Обща ширина mm	
Тройно оребряване	600	29 350	56.6	3 190	29 650	57.2	3 190	30 230	58.3	3 190	
	700	29 910	49.5	3 290	30 210	50.0	3 290	30 790	50.9	3 290	
	800	30 290	43.8	3 390	30 590	44.3	3 390	31 170	45.1	3 390	
	900	30 660	39.4	3 490	30 960	39.8	3 490	31 540	40.6	3 490	
Тройно оребряване (HD)	600	29 550	57.0	3 190	29 850	57.6	3 190	30 430	58.7	3 190	
Двойно оребряване	700	30 060	49.7	3 290	30 360	50.2	3 290	30 940	51.2	3 290	
		EC300E с L ходова част, 6.2m стрела, 3.05m рамо, 1 209kg кофа, 5 100kg противотежест			EC300E с L ходова част, 6.2m HD стрела, 3.05m HD рамо, 1 209kg кофа, 5 100kg противотежест			EC300E с L ходова част, 6.2m 2-пиесе стрела, 3.05m рамо, 1 209kg кофа, 5 100kg противотежест			
Тройно оребряване	600	29 750	57.4	3 190	30 050	58.0	3 190	30 630	59.1	3 190	
	700	30 310	50.1	3 290	30 610	50.6	3 290	31 190	51.6	3 290	
	800	30 690	44.4	3 390	30 990	44.8	3 390	31 570	45.7	3 390	
	900	31 060	39.9	3 490	31 360	40.3	3 490	31 940	41.1	3 490	
Тройно оребряване (HD)	600	29 950	57.8	3 190	30 250	58.4	3 190	30 830	59.5	3 190	
Двойно оребряване	700	30 460	50.4	3 290	30 760	50.9	3 290	31 340	51.8	3 290	
		EC300E с L ходова част, 6.2m стрела, 3.05m рамо, 1 209kg кофа, 5 500kg противотежест			EC300E с L ходова част, 6.2m HD стрела, 3.05m HD рамо, 1 209kg кофа, 5 500kg противотежест			EC300E с L ходова част, 6.2m 2-пиесе стрела, 3.05m рамо, 1 209kg кофа, 5 500kg противотежест			
Тройно оребряване	600	29 220	56.4	2 990	29 520	57.0	2 990	30 100	58.1	2 990	
	700	29 780	49.2	3 090	30 080	49.7	3 090	30 660	50.7	3 090	
	800	30 160	43.6	3 190	30 460	44.1	3 190	31 040	44.9	3 190	
	900	30 530	39.3	3 290	30 830	39.7	3 290	31 410	40.4	3 290	
Тройно оребряване (HD)	600	29 420	56.8	2 990	29 720	57.3	2 990	30 300	58.5	2 990	
		EC300E с NL ходова част, 6.2m стрела, 3.05m рамо, 1 209kg кофа, 5 100kg противотежест			EC300E с NL ходова част, 6.2m HD стрела, 3.05m HD рамо, 1 209kg кофа, 5 100kg противотежест			EC300E с NL ходова част, 6.2m 2-пиесе стрела, 3.05m рамо, 1 209kg кофа, 5 100kg противотежест			
Тройно оребряване	600	29 620	57.1	2 990	29 920	57.7	2 990	30 500	58.8	2 990	
	700	30 180	49.9	3 090	30 480	50.4	3 090	31 060	51.4	3 090	
	800	30 560	44.2	3 190	30 860	44.7	3 190	31 440	45.5	3 190	
	900	30 930	39.8	3 290	31 230	40.2	3 290	31 810	40.9	3 290	
Тройно оребряване (HD)	600	29 820	57.5	2 990	30 120	58.1	2 990	30 700	59.2	2 990	
		EC300E с NL ходова част, 6.2m стрела, 3.05m рамо, 1 209kg кофа, 5 500kg противотежест			EC300E с NL ходова част, 6.2m HD стрела, 3.05m HD рамо, 1 209kg кофа, 5 500kg противотежест			EC300E с NL ходова част, 6.2m 2-пиесе стрела, 3.05m рамо, 1 209kg кофа, 5 500kg противотежест			
Тройно оребряване	600	31 470	60.7	3 190							
	800	32 400	46.9	3 390							
	900	32 770	42.1	3 490							
Тройно оребряване (HD)	600	31 670	61.1	3 290							
		EC300E с LR ходова част, 10.2m LR стрела, 7.9m LR рамо, 473kg кофа, 6 800kg противотежест									

Спецификации

РАЗМЕРИ



Описание	Мерна единица	EC250EL			EC250ENL			EC250ELR
		6.0 еднокомпонентна или 5.95 двукомпонентна			6.0 еднокомпонентна или 5.95 двукомпонентна			
Стрела	m							10.2
Рамо	m	2.5	2.97	3.6	2.5	2.97	3.6	7.85
A. Обща ширина на тялото на машината	mm	2 890	2 890	2 890	2 890	2 890	2 890	2 890
B. Обща ширина	mm	3 190	3 190	3 190	2 990	2 990	2 990	3 190
C. Обща височина на кабината	mm	3 050	3 050	3 050	3 050	3 050	3 050	3 050
D. Обща височина на перило	mm	3 265	3 265	3 265	3 265	3 265	3 265	3 265
E. Обща височина на парапет (несгънат)	mm	3 510	3 510	3 510	3 510	3 510	3 510	3 510
E'. Обща височина на парапет (сгънат)	mm	3 115	3 115	3 115	3 115	3 115	3 115	3 115
F. Радиус на задно завъртане	mm	3 070	3 070	3 070	3 070	3 070	3 070	3 150
G. Обща височина до капака на двигателя	mm	2 710	2 710	2 710	2 710	2 710	2 710	2 710
H. Клиренс на противотежест *	mm	1 040	1 040	1 040	1 040	1 040	1 040	1 040
I. Междуосие на ходовия двигател	mm	3 850	3 850	3 850	3 850	3 850	3 850	3 850
J. Междуосие на вериги	mm	4 650	4 650	4 650	4 650	4 650	4 650	4 650
K. Ширина на верига	mm	2 590	2 590	2 590	2 390	2 390	2 390	2 590
L. Ширина на звено от веригата	mm	600	600	600	600	600	600	600
M. Клиренс *	mm	470	470	470	470	470	470	470
N. Обща дължина	mm	10 310	10 230	10 300	10 310	10 230	10 300	14 520
N¹. Обща дължина	mm	10 260	10 230	10 230	10 260	10 230	10 230	-
O. Обща височина на стрелата	mm	3 330	3 110	3 330	3 330	3 110	3 330	3 080
O¹. Обща височина на стрелата	mm	3 260	3 180	3 410	3 260	3 180	3 410	-
Описание	Мерна единица	EC300EL			EC300ENL			EC300ELR
Стрела	m	6.2 еднокомпонентна или 6.2 двукомпонентна			6.2 еднокомпонентна или 6.2 двукомпонентна			
Рамо	m	2.55	3.05	3.7	2.55	3.05	3.7	7.9
A. Обща ширина на тялото на машината	mm	2 890	2 890	2 890	2 890	2 890	2 890	2 890
B. Обща ширина	mm	3 190	3 190	3 190	2 990	2 990	2 990	3 190
C. Обща височина на кабината	mm	3 110	3 110	3 110	3 110	3 110	3 110	3 110
D. Обща височина на перило	mm	3 325	3 325	3 325	3 325	3 325	3 325	3 325
E. Обща височина на парапет (несгънат)	mm	3 570	3 570	3 570	3 570	3 570	3 570	3 570
E'. Обща височина на парапет (сгънат)	mm	3 175	3 175	3 175	3 175	3 175	3 175	3 175
F. Радиус на задно завъртане	mm	3 120	3 120	3 120	3 120	3 120	3 120	3 200
G. Обща височина до капака на двигателя	mm	2 770	2 770	2 770	2 770	2 770	2 770	2 770
H. Клиренс на противотежест *	mm	1 100	1 100	1 100	1 100	1 100	1 100	1 100
I. Междуосие на ходовия двигател	mm	4 015	4 015	4 015	4 015	4 015	4 015	4 015
J. Междуосие на вериги	mm	4 870	4 870	4 870	4 870	4 870	4 870	4 870
K. Ширина на верига	mm	2 590	2 590	2 590	2 390	2 390	2 390	2 590
L. Ширина на звено от веригата	mm	600	600	600	600	600	600	600
M. Клиренс *	mm	480	480	480	480	480	480	480
N. Обща дължина	mm	10 610	10 510	10 550	10 610	10 510	10 550	14 610
N¹. Обща дължина	mm	10 600	10 540	10 540	10 600	10 540	10 540	-
O. Обща височина на стрелата	mm	3 480	3 350	3 580	3 480	3 350	3 580	3 230
O¹. Обща височина на стрелата	mm	3 360	3 300	3 530	3 360	3 300	3 530	-

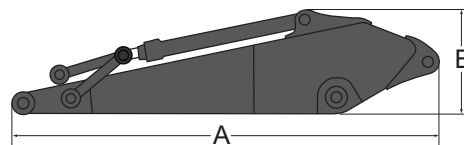
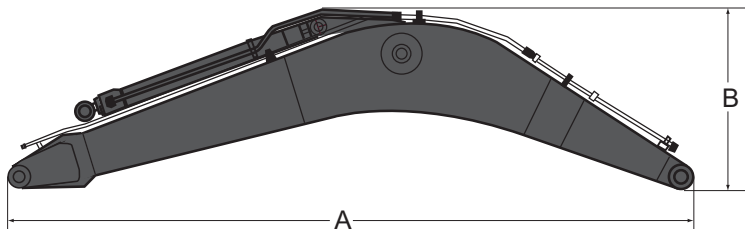
* Без оребряване на звеното

¹ 2-компонентна стрела

РАЗМЕРИ

Стрела

Рамо



Описание	Мерна единица	EC250E				EC300E			
		Еднокомпонентна	Еднокомпонентна	Двукомпонентна	Дълъг обсег	Еднокомпонентна	Еднокомпонентна	Двукомпонентна	Дълъг обсег
Стрела	m	6.0 GP	6.0 HD	5.95	10.2	6.2 GP	6.2 HD	6.2	10.2
Дължина	mm	6 210	6 210	6 160	10 410	6 430	6 430	6 430	10 430
Височина	mm	1 630	1 630	1 100	1 525	1 680	1 680	1 590	1 620
Ширина	mm	740	740	740	740	770	770	770	770
Тегло	kg	2 180	2 360	2 840	3 010	2 610	2 810	3 450	3 410

*Включва цилиндър, тръби и пинове, изключва пин на цилиндъра на стрелата

Описание	Мерна единица	EC250E					EC300E				
		2.5 HD	2.97 GP	2.97 HD	3.6 GP	7.85 LR	2.55 HD	3.05 GP	3.05 HD	3.7 GP	7.9 LR
Рамо	m										
Дължина	mm	3 590	4 060	4 060	4 730	9 000	3 710	4 150	4 150	4 800	9 050
Височина	mm	1 000	1 000	1 000	1 000	900	1 010	1 010	1 010	1 050	1 050
Ширина	mm	500	500	500	500	480	545	545	545	545	450
Тегло	kg	1 360	1 340	1 430	1 470	1 720	1 530	1 530	1 590	1 660	1 730

* Включително цилиндър, скачване и щифт

Спецификации

РАБОТНИ ОБХВАТИ

Описание	Мерна единица	EC250EL и EC250ENL						
		6.0			5.95 Двуконпонентна			
Стрела	m							
Рамо	m	2.5	2.97	3.6	2.5	2.97	3.6	7.85
A. Максимален обseg на копаене	mm	9 960	10 340	10 810	9 970	10 370	10 860	18 300
B. Максимален обseg на копаене на ниво терен	mm	9 770	10 160	10 640	9 790	10 190	10 690	18 200
C. Максимална дълбочина на копаене	mm	6 590	7 060	7 690	6 120	6 560	7 130	14 350
D. Максимална дълбочина на копаене (ниво 2.44 m)	mm	6 370	6 850	7 470	6 020	6 460	7 040	14 230
E. Максимална дълбочина на копаене при вертикална стена	mm	5 800	6 070	6 390	5 210	5 600	6 100	12 930
F. Максимална височина на копаене	mm	9 620	9 690	9 650	11 140	11 390	11 630	14 890
G. Максимална височина на изсипване	mm	6 610	6 710	6 730	7 930	8 190	8 450	12 580
H. Минимален радиус на предно завъртане	mm	3 910	3 890	3 890	2 780	2 550	2 710	5 720

РЕЖЕЩО УСИЛИЕ С ДИРЕКТЕН ЗАХВАТ НА КОФАТА

Радиус на кофата		mm	1 537	1 537	1 537	1 537	1 537	1 537	1 537	
Сила на връзване - кофа	Нормално	SAE J1179	kN	152	152	152	152	152	152	68.6
	Повишена мощност	SAE J1179	kN	166	166	166	166	166	166	-
	Нормално	ISO 6015	kN	171	171	171	171	171	171	77.8
Сила на вкопаване - рамо с кофа	Повишена мощност	ISO 6015	kN	186	186	186	186	186	186	-
	Нормално	SAE J1179	kN	133	115	103	133	115	103	44.1
	Повишена мощност	SAE J1179	kN	145	125	112	145	125	112	-
Ъгъл на въртене, кофа	Нормално	ISO 6015	kN	137	118	105	137	118	105	44.7
	Повишена мощност	ISO 6015	kN	149	129	114	149	129	114	-
Ъгъл на въртене, кофа		°		178	178	178	178	178	178	178

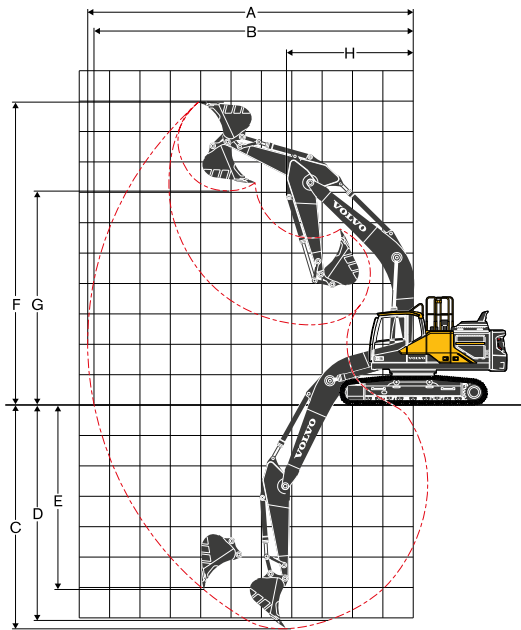
РАБОТНИ ОБХВАТИ

Описание	Мерна единица	EC300EL и EC300ENL						
		6.2			6.2 Двуконпонентна			
Стрела	m							
Рамо	m	2.55	3.05	3.7	2.55	3.05	3.7	7.9
A. Максимален обseg на копаене	mm	10 180	10 710	11 310	10 250	10 780	11 390	18 590
B. Максимален обseg на копаене на ниво терен	mm	9 970	10 520	11 130	10 040	10 580	11 210	18 480
C. Максимална дълбочина на копаене	mm	6 840	7 340	7 990	6 210	6 730	7 370	14 750
D. Максимална дълбочина на копаене (ниво 2.44 m)	mm	6 600	7 150	7 830	6 100	6 630	7 280	14 650
E. Максимална дълбочина на копаене при вертикална стена	mm	5 320	6 080	6 680	5 040	5 630	6 240	13 630
F. Максимална височина на копаене	mm	9 560	9 980	10 260	11 550	12 070	12 570	14 940
G. Максимална височина на изсипване	mm	6 680	7 040	7 330	8 360	8 850	9 360	12 600
H. Минимален радиус на предно завъртане	mm	4 220	4 180	4 240	2 750	2 580	2 770	6 190

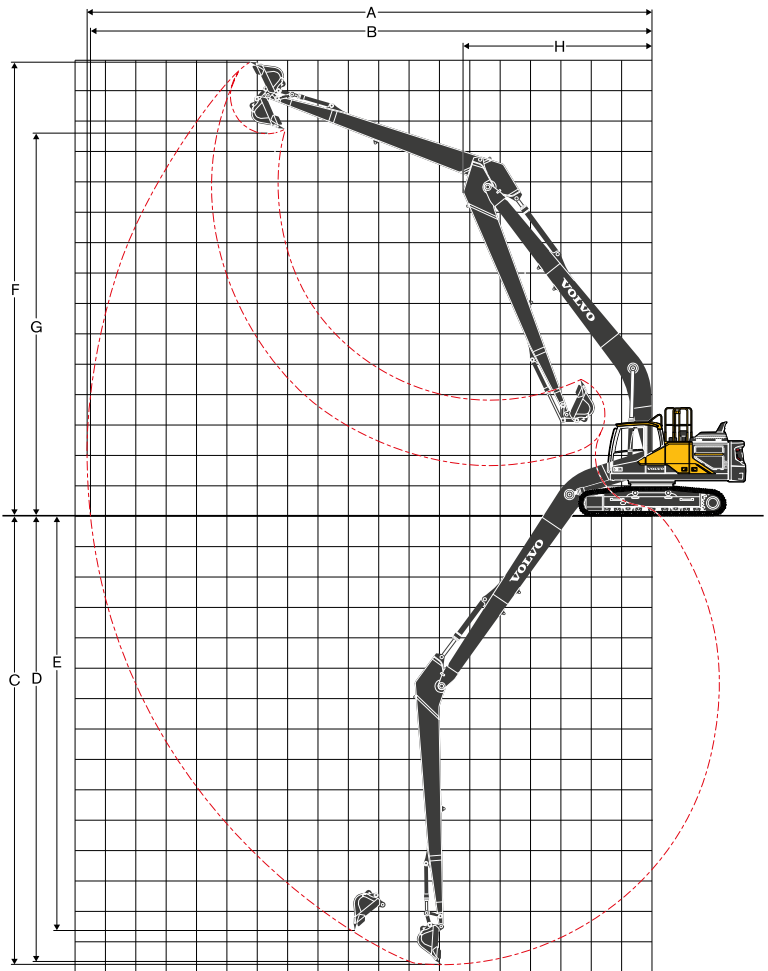
РЕЖЕЩО УСИЛИЕ С ДИРЕКТЕН ЗАХВАТ НА КОФАТА

Радиус на кофата		mm	1 600	1 600	1 600	1 600	1 600	1 600	1 600	
Сила на връзване - кофа	Нормално	SAE J1179	kN	168	168	168	168	168	168	69.1
	Повишена мощност	SAE J1179	kN	182	182	182	182	182	182	-
	Нормално	ISO 6015	kN	188	188	188	188	188	188	80.3
Сила на вкопаване - рамо с кофа	Повишена мощност	ISO 6015	kN	205	205	205	205	205	205	-
	Нормално	SAE J1179	kN	157	132	115	157	132	115	51.3
	Повишена мощност	SAE J1179	kN	170	143	125	170	143	125	-
Ъгъл на въртене, кофа	Нормално	ISO 6015	kN	161	135	118	161	135	118	51.8
	Повишена мощност	ISO 6015	kN	176	147	128	176	147	128	-
Ъгъл на въртене, кофа		°		179	179	179	179	179	179	179

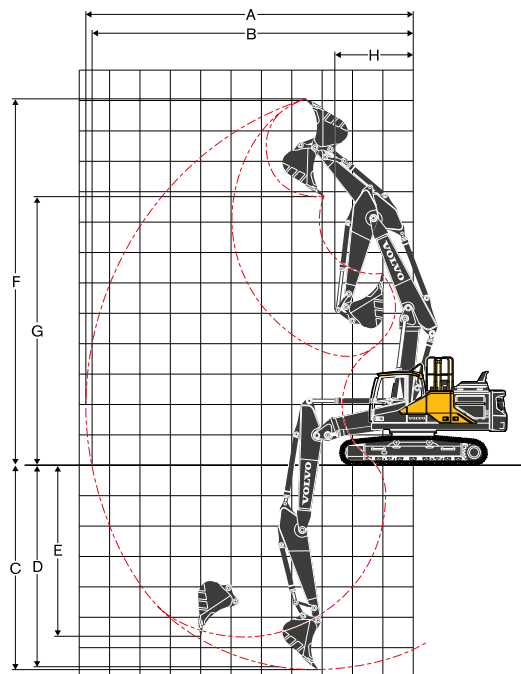
Машина с еднокомпонентна стрела



Машина с дълъг обсег на стрелата



Машина с двукомпонентна стрела



Спецификации

УКАЗАНИЯ ЗА ИЗБОР НА КОФА

Тип кофа		Вместимост	Ширина на копаене	Тегло	Зъби	EC250ELC								
						6.0m Стрела			5.95m Двуконпонентна стрела					
						600mm звено, 4 950kg противотежест						600mm звено, 4 950kg противотежест		
						m ³	mm	kg	EA	2.5m	2.97m	3.6m	2.5m	2.97m
Кофи с директен захват	Общо предназначение	0.56	600	800	3	C	C	C	C	C	C			
		0.62	750	823	3	C	C	C	C	C	C			
		0.95	1 050	1 005	4	C	C	C	C	C	C			
		1.32	1 350	1 196	5	C	C	C	C	C	C			
		1.45	1 450	1 249	5	C	C	C	C	C	C			
		1.51	1 500	1 294	5	C	C	C	C	C	B			
	Тежък режим на работа	1.76	1 700	1 435	6	C	B	B	C	B	A			
		0.62	750	888	3	D	D	D	D	D	D			
		1.14	1 200	1 287	5	D	D	D	D	D	D			
		1.32	1 350	1 372	5	D	D	D	D	D	C			
		1.51	1 500	1 469	5	D	C	B	D	C	B			
		1.51	1 500	1 402	5	D	D	B	D	C	B			
Тип кофа		Вместимост	Ширина на копаене	Тегло	Зъби	EC250ENL								
						6.0m Стрела			5.95m Двуконпонентна стрела					
						600mm звено, 4 950kg противотежест						600mm звено, 4 950kg противотежест		
						m ³	mm	kg	EA	2.5m	2.97m	3.6m	2.5m	2.97m
Кофи с директен захват	Общо предназначение	0.56	600	800	3	C	C	C	C	C	C			
		0.62	750	823	3	C	C	C	C	C	C			
		0.95	1 050	1 005	4	C	C	C	C	C	C			
		1.32	1 350	1 196	5	C	C	C	C	C	C			
		1.45	1 450	1 249	5	C	C	B	C	C	B			
		1.51	1 500	1 294	5	C	C	B	C	B	B			
	Тежък режим на работа	1.76	1 700	1 435	6	B	B	A	B	A	X			
		0.62	750	888	3	D	D	D	D	D	D			
		1.14	1 200	1 287	5	D	D	D	D	D	D			
		1.32	1 350	1 372	5	D	D	B	D	C	B			
		1.51	1 500	1 469	5	C	B	B	C	B	A			
		1.51	1 500	1 402	5	C	B	B	C	B	A			
Тип кофа		Вместимост	Ширина на копаене	Тегло	Зъби	EC300ELC								
						6.2m Стрела			6.2m Двуконпонентна стрела					
						600mm звено, 5 500kg противотежест						600mm звено, 5 500kg противотежест		
						m ³	mm	kg	EA	2.55m	3.05m	3.7m	2.55m	3.05m
Кофи с директен захват	Общо предназначение	0.55	600	823	3	D	D	D	D	D	D			
		0.66	750	869	3	D	D	D	D	D	D			
		0.95	1 050	1 018	4	D	D	D	D	D	D			
		1.32	1 350	1 209	5	D	D	D	D	D	D			
		1.45	1 450	1 263	5	D	D	C	D	D	C			
		1.51	1 500	1 307	5	D	D	C	D	D	B			
	Тежък режим на работа	1.76	1 700	1 448	6	C	B	A	C	B	A			
		2.06	1 950	1 590	6	B	A	X	B	A	X			
		0.66	750	1 000	3	D	D	D	D	D	D			
		0.66	750	992	3	D	D	D	D	D	D			
		1.14	1 200	1 294	5	D	D	D	D	D	D			
		1.32	1 350	1 381	5	D	D	D	D	D	C			
Тип кофа		Вместимост	Ширина на копаене	Тегло	Зъби	EC300ENL								
						6.2m Стрела			6.2m Двуконпонентна стрела					
						600mm звено, 5 500kg противотежест						600mm звено, 5 500kg противотежест		
						m ³	mm	kg	EA	2.55m	3.05m	3.7m	2.55m	3.05m
Кофи с директен захват	Общо предназначение	0.55	600	823	3	D	D	D	D	D	D			
		0.66	750	869	3	D	D	D	D	D	D			
		0.95	1 050	1 018	4	D	D	D	D	D	D			
		1.32	1 350	1 209	5	D	D	C	D	D	B			
		1.45	1 450	1 263	5	D	C	B	D	C	B			
		1.51	1 500	1 307	5	D	C	B	D	B	B			
	Тежък режим на работа	1.76	1 700	1 448	6	B	B	X	B	A	X			
		2.06	1 950	1 590	6	A	X	X	A	X	X			
		0.66	750	1 000	3	D	D	D	D	D	D			
		0.66	750	992	3	D	D	D	D	D	D			
		1.14	1 200	1 294	5	D	D	D	D	D	C			
		1.32	1 350	1 381	5	D	D	B	D	C	B			
Тип кофа		Вместимост	Ширина на копаене	Тегло	Зъби	EC300ENL								
						6.2m Стрела			6.2m Двуконпонентна стрела					
						600mm звено, 5 500kg противотежест						600mm звено, 5 500kg противотежест		
						m ³	mm	kg	EA	2.55m	3.05m	3.7m	2.55m	3.05m
Кофи с директен захват	Общо предназначение	0.55	600	823	3	D	D	D	D	D	D			
		0.66	750	869	3	D	D	D	D	D	D			
		0.95	1 050	1 018	4	D	D	D	D	D	D			
		1.32	1 350	1 209	5	D	D	C	D	D	B			
		1.45	1 450	1 263	5	D	C	B	D	C	B			
		1.51	1 500	1 307	5	D	C	B	D	B	B			
	Тежък режим на работа	1.76	1 700	1 448	6	B	B	X	B	A	X			
		2.06	1 950	1 590	6	A	X	X	A	X	X			
		0.66	750	1 000	3	D	D	D	D	D	D			
		0.66	750	992	3	D	D	D	D	D	D			
		1.14	1 200	1 294	5	D	D	D	D	D	C			
		1.32	1 350	1 381	5	D	D	B	D	C	B			

*За дълъг обем на стрела и конфигурация на рамо Volvo препоръчва да се използва кофа 0.52 куб. м. за EC250E и кофа 0.57 куб. м. за EC300E.

Можете да се консултирате с вашия местен дистрибутор за най-подходящ избор на кофа и прикачни устройства в зависимост от предназначението.

Препоръките се дават само като насоки на база общи условия на работа.

Вместимостта на кофата е съгласно ISO 7451,препълване с материал с 1:1 ъгъл на покой.

X : Не се препоръчва

Максимална плътност на материала

A 1 200~1 300 kg/m³ Въглища, натриева селитра, шисти

B 1 400~1 600 kg/m³ Влажни почви и глина, варовик, пясъчник

C 1 700~1 800 kg/m³ Гранит, влажен пясък, добре натрошена скала

D 1 900 kg/m³ ~ Мокра кал, железна руда

LIFTING CAPACITY EC300ENL

Товароподемност в края на рамото без кофа.

За товароподемност с включена кофа следва да се извади действителното тегло на кофата с директен захват или кофата с бързосменник от стойностите по-долу.

	Подемна кука спрямо ниво teren	1.5 m		3.0 m		4.5 m		6.0 m		7.5 m		9.0 m		Макс. обсег		m
		Надлъжно	Напречно	Надлъжно	Напречно	Надлъжно	Напречно	Надлъжно	Напречно	Надлъжно	Напречно	Надлъжно	Напречно	Надлъжно	Напречно	
Стрела : 6.2m																
6.0 m kg																
Рамо : 2.55m																
4.5 m kg																
Звено от верига : 600mm																
3.0 m kg																
1.5 m kg																
0 m kg																
Противотежест : 5 100kg																
-1.5 m kg																
-3.0 m kg																
-4.5 m kg																
7.5 m kg																
6.0 m kg																
4.5 m kg																
Звено от верига : 600mm																
3.0 m kg																
1.5 m kg																
0 m kg																
Противотежест : 5 100kg																
-1.5 m kg																
-3.0 m kg																
-4.5 m kg																
7.5 m kg																
6.0 m kg																
4.5 m kg																
Звено от верига : 600mm																
3.0 m kg																
1.5 m kg																
0 m kg																
Противотежест : 5 100kg																
-1.5 m kg																
-3.0 m kg																
-4.5 m kg																
7.5 m kg																
6.0 m kg																
4.5 m kg																
Звено от верига : 600mm																
3.0 m kg																
1.5 m kg																
0 m kg																
Противотежест : 5 500kg																
-1.5 m kg																
-3.0 m kg																
-4.5 m kg																
7.5 m kg																
6.0 m kg																
4.5 m kg																
Звено от верига : 600mm																
3.0 m kg																
1.5 m kg																
0 m kg																
Противотежест : 5 500kg																
-1.5 m kg																
-3.0 m kg																
-4.5 m kg																
7.5 m kg																
6.0 m kg																
4.5 m kg																
Звено от верига : 600mm																
3.0 m kg																
1.5 m kg																
0 m kg																
Противотежест : 5 500kg																
-1.5 m kg																
-3.0 m kg																
-4.5 m kg																
7.5 m kg																
6.0 m kg																
4.5 m kg																
Звено от верига : 600mm																
3.0 m kg																
1.5 m kg																
0 m kg																
Противотежест : 5 500kg																
-1.5 m kg																
-3.0 m kg																
-4.5 m kg																
7.5 m kg																
6.0 m kg																
4.5 m kg																
Звено от верига : 600mm																
3.0 m kg																
1.5 m kg																
0 m kg																
Противотежест : 5 500kg																
-1.5 m kg																
-3.0 m kg																
-4.5 m kg																
7.5 m kg																
6.0 m kg																
4.5 m kg																
Звено от верига : 600mm																
3.0 m kg																
1.5 m kg																
0 m kg																
Противотежест : 5 500kg																
-1.5 m kg																
-3.0 m kg																
-4.5 m kg																
7.5 m kg																
6.0 m kg																
4.5 m kg																
Звено от верига : 600mm																
3.0 m kg																
1.5 m kg																
0 m kg																
Противотежест : 5 500kg																
-1.5 m kg																
-3.0 m kg																
-4.5 m kg																
7.5 m kg																
6.0 m kg																
4.5 m kg																
Звено от верига : 600mm																
3.0 m kg																
1.5 m kg																
0 m kg																
Противотежест : 5 500kg																
-1.5 m kg																
-3.0 m kg																
-4.5 m kg																
7.5 m kg																
6.0 m kg																
4.5 m kg																
Звено от верига : 600mm																
3.0 m kg																
1.5 m kg																
0 m kg																
Противотежест : 5 500kg																
-1.5 m kg																
-3.0 m kg																
-4.5 m kg																
7.5 m kg																
6.0 m kg																
4.5 m kg																
Звено от верига : 600mm																
3.0 m kg																
1.5 m kg																
0 m kg																
Противотежест : 5 500kg																
-1.5 m kg																
-3.0 m kg																
-4.5 m kg																
7.5 m kg																
6.0 m kg																
4.5 m kg																
Звено от верига : 600mm																
3.0 m kg																
1.5 m kg																
0 m kg																
Противотежест : 5 500kg																
-1.5 m kg																
-3.0 m kg																
-4.5 m kg																
7.5 m kg																
6.0 m kg																
4.5 m kg																
Звено от верига : 600mm																
3.0 m kg																
1.5 m kg																
0 m kg																
Противотежест : 5 500kg																
-1.5 m kg																
-3.0 m kg																
-4.5 m kg																
7.5 m kg																
6.0 m kg																
4.5 m kg																
Звено от верига : 600mm																
3.0 m kg																
1.5 m kg																
0 m kg																
Противотежест : 5 500kg																
-1.5 m kg																
-3.0 m kg																
-4.5 m kg																
7.5 m kg																
6.0 m kg																
4.5 m kg																
Звено от верига : 600mm																
3.0 m kg																
1.5 m kg																
0 m kg																
Противотежест : 5 500kg																
-1.5 m kg																
-3.0 m kg																
-4.5 m kg																
7.5 m kg																
6.0 m kg																
4.5 m kg																
Звено от верига : 600mm																
3.0 m kg																
1.5 m kg																
0 m kg																
Противотежест : 5 500kg																
-1.5 m kg																
-3.0 m kg																
-4.5 m kg																
7.5 m kg																
6.0 m kg																
4.5 m kg																
Звено от верига : 600mm																
3.0 m kg																
1.5 m kg																
0 m kg																
Противотежест : 5 500kg																
-1.5 m kg																
-3.0 m kg																
-4.5 m kg																

Бележки: 1. Машина в режим "Fine Mode-F" (Повишена мощност) за товароподемност.

2. Товарите по-горе са съгласно SAE J1097 и ISO 10567 Стандарти за товароподемност на хидравличен багер.

3. Номиналните товари не надвишават 87% от хидравличната товароподемност или 75% от товара за странично преобръщане.

4. Номиналните товари отбелязани с (*) се определят по-скоро от хидравличната товароподемност отколкото от товара на странично преобръщане.

Оборудване

СТАНДАРТНО ОБОРУДВАНЕ

	EC250E	EC300E
Двигател		
Четиритактов дизелов двигател с водно охлаждане, директно впръскване и въздухоохладител, който отговаря на изискванията на Tier 4f EU (Stage IV).	•	•
Въздушен филтър с индикатор	•	•
Нагревател на входящия въздух	•	•
Циклонно предварително почистване	•	•
Електрическо изключване на двигателя	•	•
Горивен филтър и водоотделител	•	•
Помпа за зареждане с гориво: 50 l/min, с автоматично изключване	•	•
Алтернатор, 110 A	•	•
Електрическа/Електронна контролна системат		
Система Contronics	•	•
Усъвършенствана система за контрол на режима	•	•
Самодиагностицираща система	•	•
Индикация за състоянието на машината	•	•
Контрол на мощността в зависимост от оборотите на двигателя	•	•
Автоматична система за празен ход	•	•
Усилване на мощността с едно докосване	•	•
Функция за безопасно спиране/запалване на двигателя	•	•
Регулируем цветен монитор LCD	•	•
Главен електрически прекъсвач	•	•
Система за предотвратяване рестартирането на двигателя	•	•
Халогенни фарове с висока мощност:	•	•
Монтирани на рамата 2	•	•
Монтирани на стрелата 1	•	•
Акумулаторни батерии, 2 x 12 V / 200 Ah	•	•
Стартер, 24 V / 5.5 kW	•	•
Хидравлична система		
Предпазен клапан: стрела	•	•
Устройство за предупреждение при претоварване	•	•
Автоматично следене на хидравличната система	•	•
Сумираща система	•	•
Приоритет на стрела	•	•
Приоритет на рамо	•	•
Приоритет на завъртане	•	•
Технология на ECO режим за намален разход на гориво	•	•
Регенериращи клапани на стрела, рамо и кофа	•	•
Клапани срещу отскачане при въртене	•	•
Поддържащи клапани за рамо и стрела	•	•
Многостепенна система за филтриране	•	•
Уплътняване на цилиндрите	•	•
Запечатване на цилиндрите срещу замърсяване	•	•
Спомагателен хидравличен клапан	•	•
Мотори за придвижване на две автоматични скорости	•	•
Хидравлично масло, ISO VG 46	•	•
Рама		
Път за достъп с перило	•	•
Място за съхранение на инструменти	•	•
Метални площадки перфорирани срещу хлъзгане	•	•
Обшивка отдолу на тялото на машината (усилена)	•	•
Противотежест:		
4 950 kg	•	•
6 200 kg Дълъг обсег	•	•
5 500 kg	•	•
6 800 kg Дълъг обсег	•	•

	EC250E	EC300E
Кабина и интериор		
ROPS (ISO121172) Сертифицирана кабина	•	•
Силиконово масло и гумени опори с пружини	•	•
Педали за движение и ръчни лостове	•	•
Регулируема седалка на оператора с пулт за управление и джойстик	•	•
Контролни джойстици с по 4 бутона на всеки	•	•
Радиатор и климатична инсталация, автоматични	•	•
Гъвкава антена	•	•
Радио с MP3 & USB жак с bluetooth	•	•
Хидравличен предпазен лост за заключване	•	•
Кабина с шумоизолация, която включва:	•	•
Поставки за чаши	•	•
Ключалки на вратите	•	•
Затъмнени стъкла	•	•
Постелка на пода	•	•
Клаксон	•	•
Голямо пространство за съхранение	•	•
Преден прозорец с издърпване	•	•
Сваляема долна част на предно стъкло	•	•
Безопасен колан	•	•
Безопасно стъкло	•	•
Сенници, преден, на покрива, заден	•	•
Козирка за предпазване от дъжд	•	•
Чистачка за предно стъкло	•	•
Камера за задно виждане	•	•
Ключ маса	•	•
Ходова част		
Обшивка отдолу на тялото на машината (усилена)	•	•
Хидравлични приспособления за регулиране на веригата	•	•
Смазани и уплътнени звена на веригата	•	•
Предпазители на хода	•	•
Звена на вериги		
600 mm с тройно оребряване	•	•
800 mm с тройно оребряване, дълъг обсег	•	•
Оборудване за копаене		
Стрела: 6.0 m еднокомпонентна	•	•
Рамо: 2.97 m	•	•
Стрела: 10.2 m еднокомпонентна, дълъг обсег	•	•
Рамо: 7.85 m, дълъг обсег	•	•
Стрела: 6.2 m еднокомпонентна	•	•
Рамо: 3.05 m	•	•
Стрела: 10.2 m еднокомпонентна, дълъг обсег	•	•
Рамо: 7.9 m, дълъг обсег	•	•
Централизирана система за ръчно смазване	•	•

ОБОРУДВАНЕ ПО ИЗБОР

	EC250E	EC300E
Двигател		
Подгръване на блока на двигателя: 120 V, 240 V	•	•
Въздушен филтър в маслена баня	•	•
Горивен филтър с охладител, 10 kW	•	•
Водоотделител с нагревател	•	•
Автоматично изключване на двигателя	•	•
Електрическо		
Допълнителни работни лампи (халогенни или LED):	•	•
Кабина - монтирана 3	•	•
Стрела-монтирана 1	•	•
Противотежест -монтирана 1	•	•
Алармен сигнал за придвижване	•	•
Защита срещу кражба	•	•
Мигаща светлинна сигнализация	•	•

ОБОРУДВАНЕ ПО ИЗБОР

	EC250E	EC300E
Хидравлична система		
Предпазен клапан: Рамо	•	•
Стрела с плаваща функция с предпазен клапан	•	•
Стрела с плаваща функция без предпазен клапан	•	•
Хидравлична тръбна система:	•	•
Система за управление на прикачни устройства (със запаметяване до 18 програми)	•	•
Чук и ножица, поток от 1 или 2 помпи	•	•
Чук и ножица:		
Предварителна настройка на променлив поток и налягане	•	•
Допълнителен обратен филтър	•	•
Откос и ротатор	•	•
Кука	•	•
Линия за изтичане (източване) на масло	•	•
Хидравлична линия за бързосменник	•	•
Volvo хидравлични конектори S1	•	•
Volvo хидравлични конектори S2	•	•
Volvo хидравлични конектори U24	•	•
Volvo хидравлични конектори U29		•
Volvo хидравлични конектори S70	•	•
Хидравлично масло, биоразградимо 46	•	•
Хидравлично масло, дълготрайно масло 32	•	•
Хидравлично масло, дълготрайно масло 46	•	•
Хидравлично масло, 1 дълготрайно масло 68	•	•
Кабина и интериор		
Седалка с тапицерия от текстил и нагревател	•	•
Седалка с тапицерия от текстил и пневматично окачване	•	•
Отварящ се люк на покрива	•	•
Защитна конструкция срещу падащи предмети, FOG (неподвижна или захваната с панти)	•	•
Монтирана на рамата	•	•
Монтирана на кабината	•	•

	EC250E	EC300E
Кабина и интериор		
Защитна конструкция срещу падащи предмети (FOPS)	•	•
Камера за странично виждане	•	•
Комплект за пушачи (пепелник и запалка)	•	•
Предпазна мрежа за предния прозорец	•	•
Долна чистачка с периодичен контрол	•	•
Комплект анти-вандализъм	•	•
Специален ключ	•	•
Въздушен компресор	•	•
Ходова част		
Пълна защита на веригите	•	•
Звена на вериги		
600/700/800/900 mm с тройно оребряване	•	•
600 mm усилени с тройно оребряване	•	•
Звена на вериги 600 mm с двойно оребряване	•	•
Звена на вериги 700 mm вс двойно оребряване	•	•
Оборудване за копаене		
Стрела: 6.0 m еднокомпонентна, тежък режим на работа	•	•
Стрела: 5.95 m двукомпонентна стрела	•	•
Стрела: 10.2 m еднокомпонентна, дълъг обсег	•	•
Рамо: 2.5 m усилено, 2.97 m HD, 3.6 m	•	•
Рамо: 7.85 m, дълъг обсег	•	•
Стрела: 6.2 m двукомпонентна стрела		•
Стрела: 10.2 m еднокомпонентна, дълъг обсег		•
Рамо: 2.55 m усилено, 3.05 m HD, 3.7 m		•
Рамо: 7.9 m, дълъг обсег		•
Скачване с подемна халка	•	•
Обслужване		
Комплект инструменти за ежедневна поддръжка	•	•
Комплект инструменти, пълен набор	•	•
Автоматична система за смазване	•	•

ДОПЪЛНИТЕЛНО ОБОРУДВАНЕ VOLVO ПО ИЗБОР

LED лампи



Камера за странично виждане



Вентилатор за охлаждане с обръщане на посоката на въртене



Дълъг обсег и двукомпонентни стрели



Предна редпазна решетка на панти FOG (*само за пакет оборудване за разрушаване)



Комплект за разрушаване



Не всички продукти се предлагат на всички пазари. Съгласно нашата политика на непрекъснато усъвършенстване, ние си запазваме правото да променяме спецификациите и дизайна без предизвестие. Не е задължително илюстрациите да показват стандартната версия на машината.

VOLVO

Volvo Construction Equipment

www.volvoce.com