

Volvo Construction Equipment  
Building Tomorrow



# EC250E, EC300E

Rýpadla Volvo 24,6-33,9T 218-245K



# Výkonnost je naší vášní

Ve společnosti Volvo Construction Equipment se nezajímáme pouze o jízdní vlastnosti strojů. Vyvíjíme produkty a služby, které zvyšují produktivitu, a věříme, že dokážeme snížit náklady a zvýšit zisk našich zákazníků. Jsme členy skupiny Volvo Group a jsme zapálení pro inovativní řešení, která by Vám měla usnadnit práci - ne ji ztěžovat.

## Pomáháme, abyste toho dokázali více

Mottem společnosti Volvo Construction Equipment je pracovat méně, ale zvládnout více. Vysoká produktivita jde již dlouhou dobu ruku v ruce s nízkou spotřebou energie, odolností a snadným použitím strojů. Co se týče snižování nákladů po celou dobu životnosti, Volvo je třídou samo o sobě.

## Plníme vaše požadavky

Přijít s řešením, které vyhovuje konkrétním potřebám v daném oboru, stojí velké úsilí. Inovace často vyžadují nejmodernější technologie - ale není tomu tak vždy. Některé z našich nejlepších nápadů jsou skutečně jednoduché a vycházejí z hlubokého poznání a pochopení pracovního života našich zákazníků.



## Během 180 let se tohoto naučíte hodně

Po celou dobu nabízela společnost Volvo řešení představující revoluci ve vývoji stavebních strojů. Nikdo nemluví o bezpečnosti tak hlasitě jako Volvo. Ochrana posádek, osob v okolí a minimalizace dopadů na životní prostředí patří mezi tradiční hodnoty, které nadále formují filozofii našich výrobků.

## Jsme na vaší straně

Značka Volvo stojí na těch nejlepších lidech. Volvo je skutečně globální společnost, která dokáže pomoci svým zákazníkům rychle a účinně - bez ohledu na to, kde se nacházejí.

## Výkonnost je skutečně naší vášní.



Volvo Trucks



Renault Trucks



Mack Trucks



UD Trucks



Volvo Buses



Volvo Construction Equipment



Volvo Penta



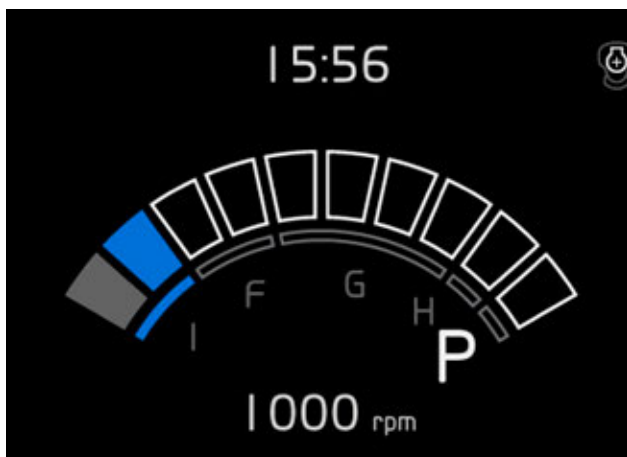
Volvo Financial Services

# Dělají toho pro vás více

Pásová rýpadla Volvo EC250E/EC300E splňující emisní normu Stupeň V, jsou výkonné a účinné stroje zkonstruované pro snížení spotřeby paliva a zvýšení vaší produktivity. Díky pokročilé technologii tyto stroje dosahují významného snížení spotřeby paliva, což šetří váš pracovní čas a náklady. Rýpadlo Volvo vás zbaví veškerých obav.

## Automatické snižování otáček na volnoběh

Otáčky motoru se snižují na volnoběžnou hodnotu, jsou-li ovládací prvky po předem nastavenou dobu (v rozmezí 3 až 20 sekund) neaktivní, což snižuje spotřebu paliva a hluk v blízkosti pracovníků.



## Pracovní režimy

Integrovaný systém pracovních režimů, kterým jsou vybaveny stroje Volvo, nyní zahrnuje režim G4 umožňující dosažení optimální spotřeby paliva a výkonnostních parametrů stroje. Můžete volit nejvhodnější pracovní režim pro aktuálně prováděný úkol – vybírat lze z možností I (volnoběh), F (přesný), G (všeobecný), H (těžké provozní podmínky) a P (max. výkon).



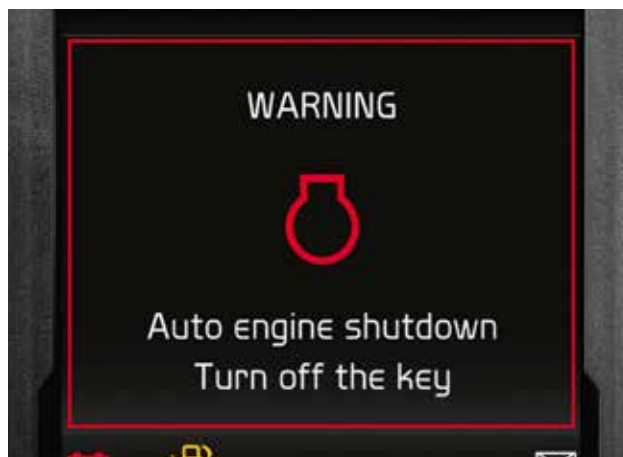
## Ukazatel Eco

Ukazatel Eco je přidán grafický symbol, který indikuje okamžitou spotřebu paliva a může být nulován prostřednictvím zobrazovacího monitoru. Toto zařízení bude sledovat spotřebu paliva v různých aplikacích.



## Automatické vypínání motoru

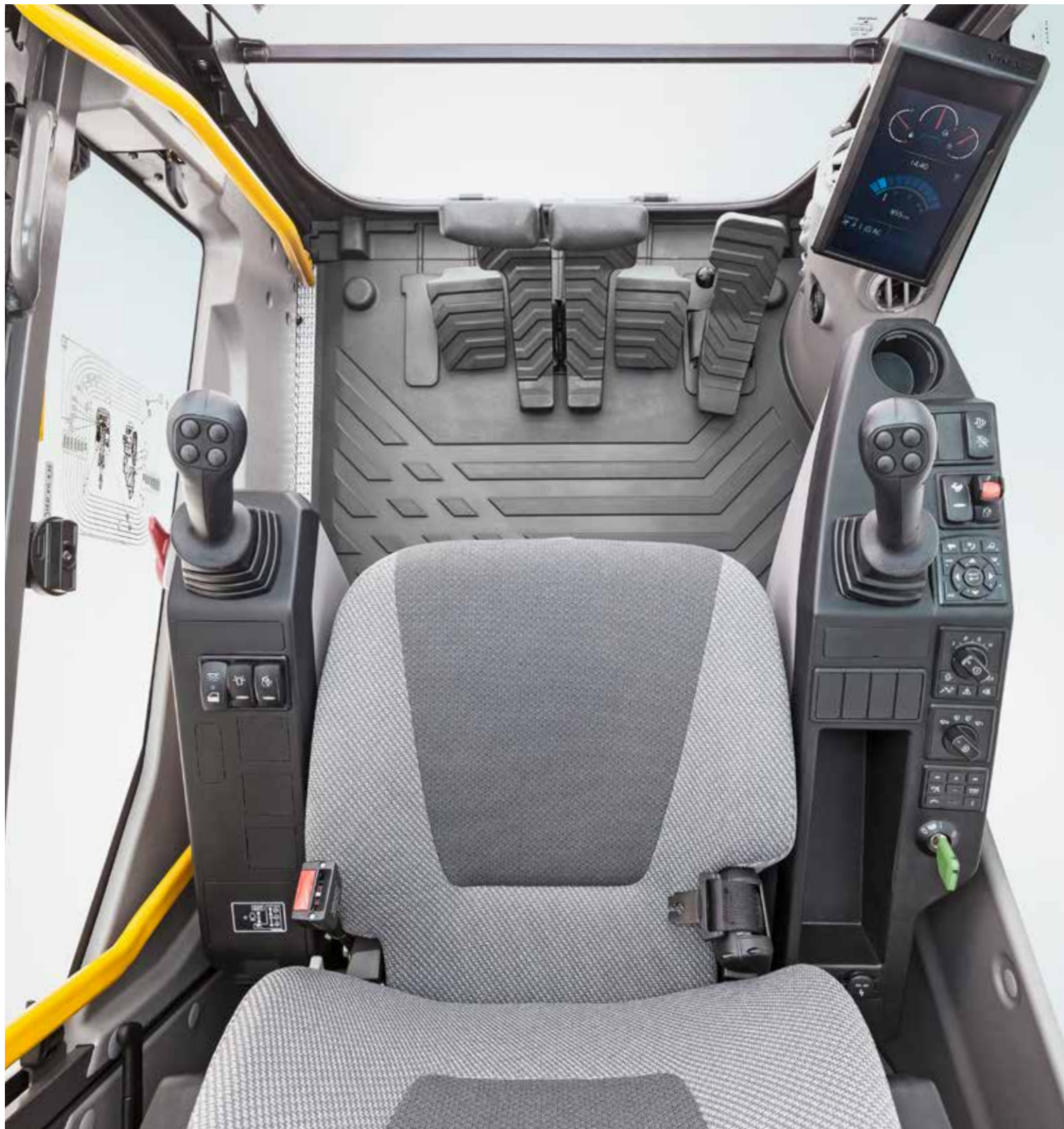
Rýpadla řady E jsou vybavena automatickým vypínáním motoru po dobu, kdy se stroj nepoužívá. Je-li stroj pět minut bez pohybu, motor se automaticky vypne a sníží vaše provozní náklady.





# REŽIM ECO

Jedinečný režim ECO, kterým jsou vybavovány stroje Volvo, optimalizuje činnost hydraulického systému tak, aby se snižovaly ztráty průtoku i tlaku – výsledkem je snížení spotřeby paliva bez jakékoli ztráty výkonu za většiny provozních podmínek. Režim ECO se nastavuje automaticky, lze jej však vypínat prostřednictvím klávesnice.



# OBSLUŽNÉ ROZHŘANÍ ČLOVĚK - STROJ (HMI)

Všechna obslužná rozhraní stroje, včetně pákových ovladačů, klávesnice a LCD monitoru, jsou ergonomicky umístěna a jsou uspořádána tak, aby umožňovala dosažení optimální kontroly nad strojem a efektivity jeho provozu. Aby se zvýšila úroveň pohodlí posádky a dosáhlo snadnější obsluhy, byl významně snížen počet spínačů.

# Zvyšte svoji produktivitu

Je skutečností, že posádka stroje pracuje efektivněji, jsou-li jí poskytnuty nevhodnější pracovní nástroje. Proto se rýpadla EC250E/EC300E vyznačují nejen vynikající produktivitou, ale také ergonomickým designem s ideálně rozmístěnými ovládacími prvky a spínači. Díky vysoké úrovni vnitřního komfortu a optimalizovanému způsobu ovládání bude posádka stroje pracovat efektivněji a s vyšší produktivitou po celý den.

## Klávesnice + funkční klávesa

Optimálně umístěná klávesnice umožňuje obsluhu snadno procházet nabídkami zobrazovanými na LCD monitoru a aktivovat funkce stroje bezpečným a pohodlným způsobem. Nastavení funkcí kamery, klimatizace a osvětlení lze přizpůsobovat prostřednictvím vyhrazené funkční klávesy – obsluha tak může snadno vybírat požadované konfigurace a ukládat je do paměti.



## Osmipalcový LCD displej

Tento nový osmipalcový matný barevný LCD displej zobrazuje stav stroje a informace pro usnadnění obsluhy. Díky použití nové vzdálené klávesnice tento displej umožňuje obsluhu snadno procházet různými nabídkami.



## Pákový ovladač + jednorúčelová klávesa

Ovládání funkce stěračů předního skla, kamery, ztišení zvukové signalizace nebo nastavení maximálního výkonu lze přiřadit jednorúčelovému spínači umístěnému na joysticku - pákovém ovladači. Obsluha tak může snadno ovládat vybranou funkci jednoduchým stisknutím tohoto spínače.



## Bluetooth®

Novinkou je možnost bezdrátového připojení zařízení, která podporují standard Bluetooth jako je mobilní telefon. Obsluha těchto zařízení je nyní jednoduchá a uživatelsky přívětivá.

# Nepřetržitá produktivita

Zkušeni a vysoce kvalifikovaní technici společnosti Volvo vyvinuli a důkladně vyzkoušeli systémy motoru, který je zařazen v emisní třídě Stupeň V. Tyto systémy poskytují dokonalou kombinaci vysoké produktivity a nízké spotřeby paliva. Získaný užitek spočívá ve vysokém točivém momentu při nízkých otáčkách, který je pro motory Volvo charakteristický, a zvýšeném výkonu dosaženém při současném snížení spotřeby paliva.

## Systém pro správu příslušenství

Systém pro správu příslušenství – řízený pomocí monitoru – ukládá nastavení pro až 20 různých hydraulických příslušenství za účelem snadné obsluhy. V závislosti na nastavených možnostech může být v systému uložen jmenovitý průtok a tlak.



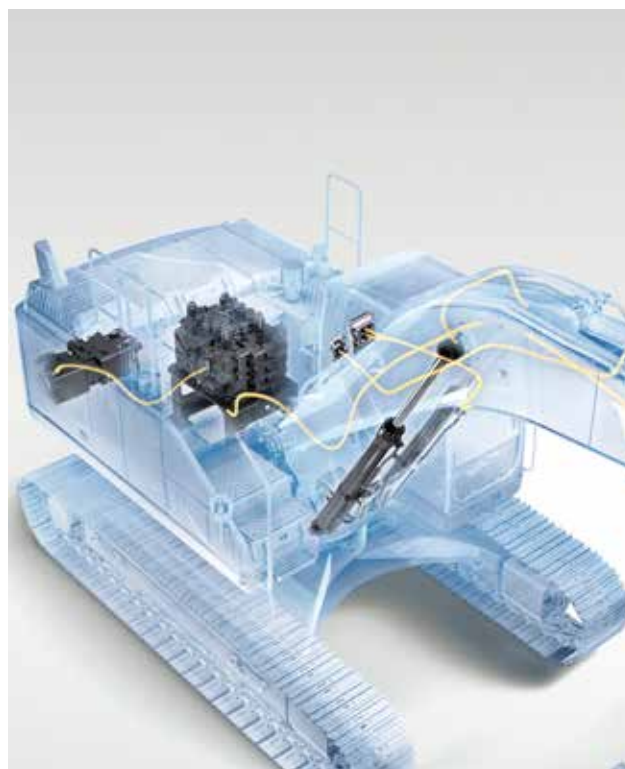
## Technologie V-ACT (motor a čerpadla jsou sladěny tak, aby byl optimalizován výkon)

Je to kombinace odolného motoru Volvo D8 a inteligentního hydraulického systému, čím tento stroj vyniká. Zvýšení výkonu doprovázené snížením spotřeby paliva i emisí vede ke kratším dobám pracovního cyklu a vyšší produktivitě.



## Pozitivně řízená hydraulika + kroucí moment čerpadla

Vysoký průtok čerpadla kombinovaný s elektrohydraulickým řídicím systémem zajišťuje rychlejší odezvu a kratší dobu pracovního cyklu. Kromě toho se model EC300E vyznačuje zvýšeným vstupním kroučícím momentem čerpadla a zkrácenou dobou pracovního cyklu.



## Plovoucí výložník

Pomocí funkce plovoucího výložníku lze při spuštění výložníku akumulovat výkon čerpadla a následně použít jej pro jinou pracovní funkci, což zkracuje dobu pracovního cyklu. Tato funkce je také ideální při provádění přesných dokončovacích prací.

## Systém motoru pro následné úpravy výfukových plynů

Modul následné úpravy (ACM) automaticky řídí, monitoruje a realizuje diagnostiku systému následné úpravy výfukových plynů, aby zaručil splnění emisního předpisu.





# PROPORCIONÁLNÍ PRŮTOK ZE DVOU ČERPADEL

Proporcionální průtok realizovaný dvěma čerpadly usnadňuje obsluhu a zlepšuje ovládání stroje za účelem dosažení vyšší kvality konečných terénních úprav. Snadnost obsluhy pomáhá rychleji odvést kvalitní práci.



# NAŠROUBOVANÉ OTĚROVÉ DESKY

Na konci násady, kde dochází k největšímu pohybu a opotřebení, Volvo montuje ořetrové desky, které jsou snadno vyměnitelné polním servisem v řádu hodin – což je služba, kterou konkurenti nemohou poskytnout.

# Zkonstruován tak, aby vydržel

Od kamenolomů až po rýpání – tento vysoce produktivní stroj dokáže pracovat i v těch nejnáročnějších provozních podmínkách. Robustní, vyztužená konstrukce stroje EC250E/EC300E s vysoce kvalitními svary se vyznačuje vynikající pevností a odolností. S naprostou spolehlivostí můžete u strojů Volvo vždy počítat.

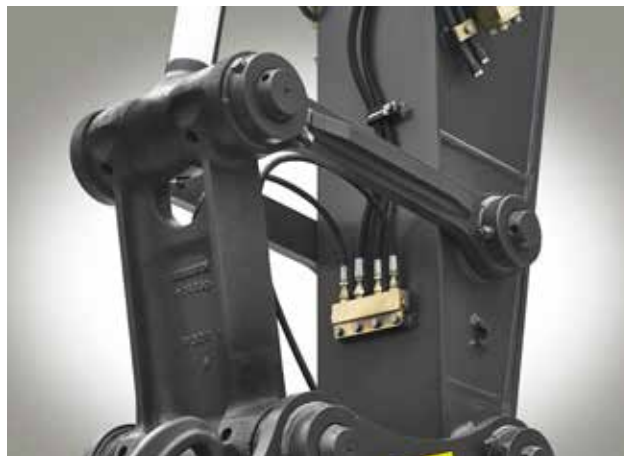
## Zesílené krytování spodku otoče

Zesílené plechy krytování spodku otoče chrání komponenty stroje. Krytování, které je určeno pro těžké provozní podmínky, poskytuje dodatečnou ochranu spodku otoče v náročných provozních prostředích tím, že zabraňuje jeho poškození horninou a úlomky.



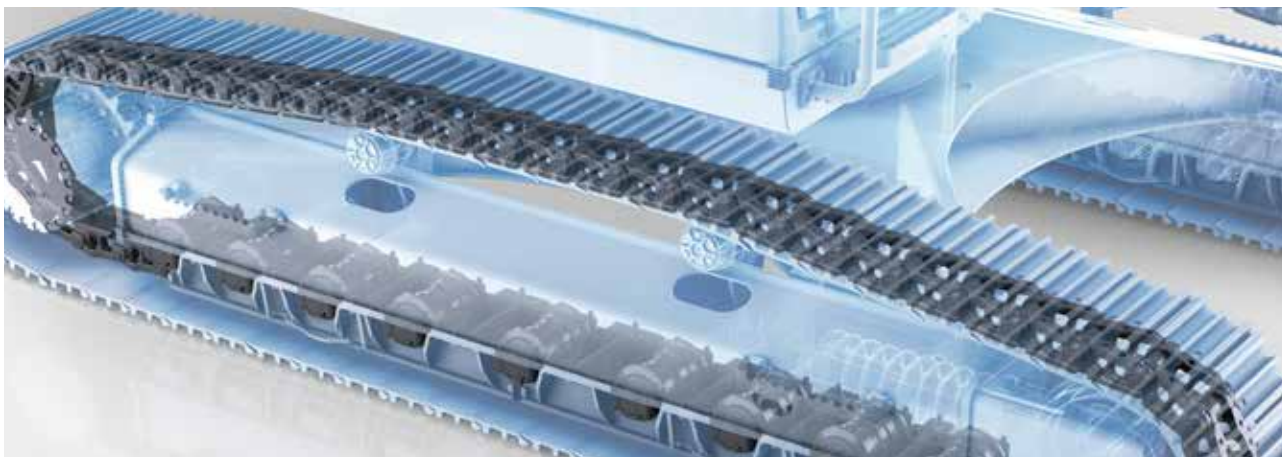
## Zesílené pákové propojení

Táhlo pákového propojení lopaty je vyrobeno z jednoho kusu a tím je zvýšená jeho pevnost. Toto provedení zajišťuje konzistentní dlouhodobou trvanlivost i v těch nejnáročnějších provozních podmínkách.



## Robustní podvozek

Konstrukce zpevněného rámu vodících kol, článků pásů i opěrných kladek je navržena tak, aby snesla i nejdůležitější podmínky a přispívala tak ke zvýšené odolnosti a spolehlivosti při práci v náročných provozních podmínkách.



## Robustní články pásů

Rýpadla mají zesílené články pásů pro zvýšenou odolnost v náročných provozních podmínkách.

# Dosáhněte vyššího využití svého stroje

Cílem společnosti Volvo je zajistit, aby údržba vašeho stroje byla co nejrychlejší a nejsnazší. Proto naši inženýři a technici vyvinuli pokrokové metody, které přispívají k usnadnění údržby. Díky rozměrným dveřím motorového prostoru s velkým úhlem otevření a vhodnému seskupení servisních míst lze potřebné kontroly provádět rychleji, čímž se zvyšuje využití stroje při každé pracovní směně.

## Madla a přišroubované protiskluzové desky

Několik modelů a sklopných ochranných zábradlí poskytuje bezpečný a snadný přístup ke kabině a horní části stroje. Přišroubované děrované protiskluzové desky mají vynikající přilnavost a zvyšují bezpečnost pohybu na stroji. Sklopná ochranná zábradlí v případě sklopení minimalizují přepravní výšku.



## Pevné dveře a závěsy

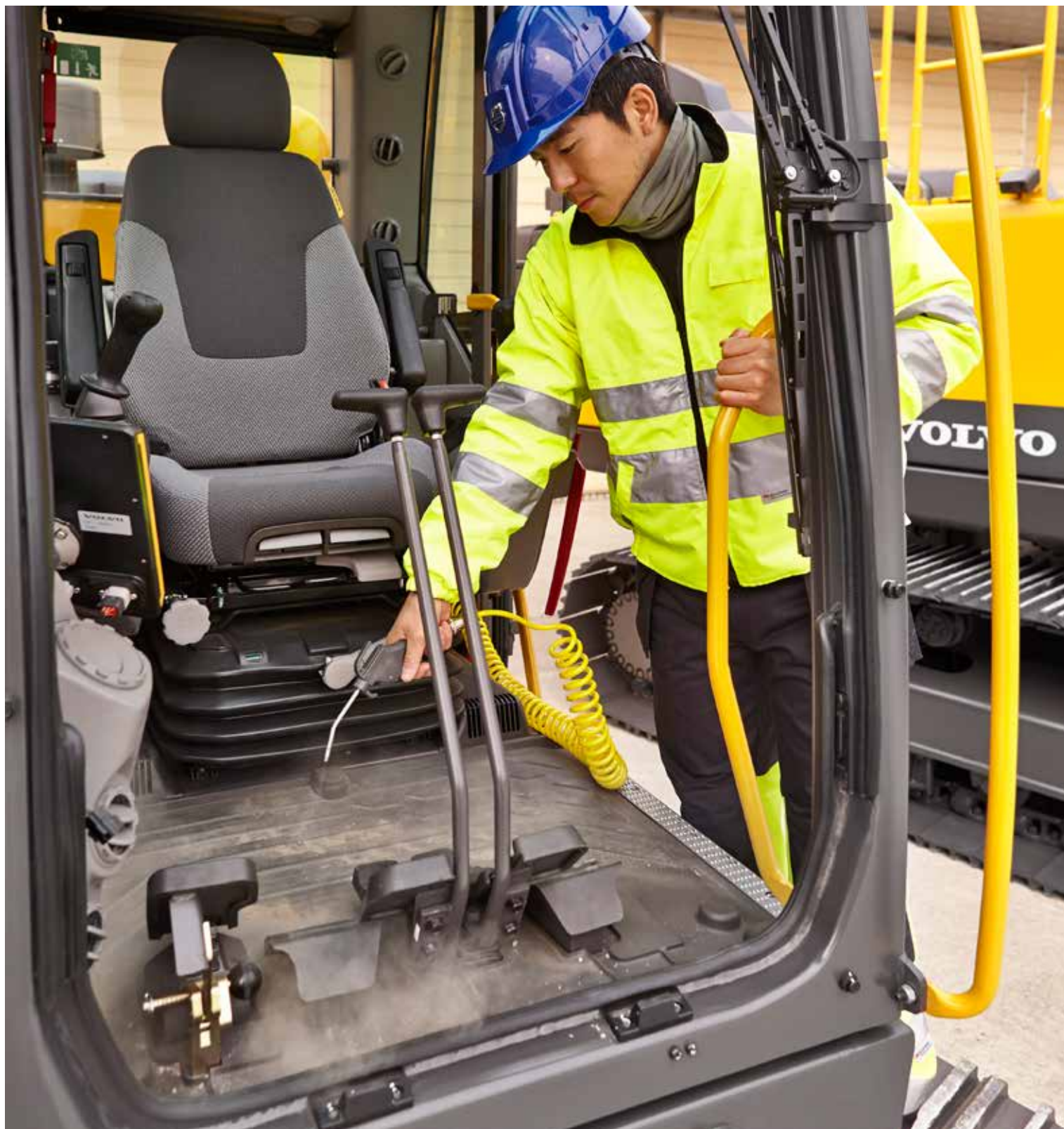
Konstrukce strojů Volvo se vyznačuje pevnými bočními dveřmi s robustním provedením klik závěsů a zámků, které snesou i nejnáročnější podmínky.



## Skříňka na nářadí

Velká skříňka na uložení nástrojů umístěná na pravé straně je velmi praktická pro každodenní údržbu.





# VZDUCHOVÝ KOMPRESOR

Volvo nyní nabízí jedinečný nadstandardní systém vzduchového kompresoru. Tento vzduchový kompresor se vzduchovou pistolí, namontovaný v kabině, aby byl snadno přístupný, je výkonným nástrojem, který lze použít k vyčištění kabiny vždy, když je to nutné.



# PŘIZPŮSOBENÉ PŘÍSLUŠENSTVÍ

Odolné pracovní příslušenství Volvo bylo účelově zkonstruováno tak, aby pracovalo v dokonalé souhře se stroji Volvo, se kterými vytváří jednu ucelenou, spolehlivou provozní jednotku. Pracovní příslušenství Volvo, jehož funkce a vlastnosti jsou v ideální vzájemné shodě, je nedílnou součástí rýpadla, pro které je určeno.

# Vše je výborně sladěno

Maximalizujte svou produktivitu a ziskovost pomocí pásových rýpadel Volvo EC250E/EC300E s mnoha trvanlivými doplňky. Kromě toho dosáhnete vyšší míry všestrannosti, získáte přístup k většímu počtu způsobů použití stroje a budete moci provádět nejrozmanitější pracovní úkony – to vše při kratších dobách cyklů a vynikající ovladatelnosti.

## Lopaty – GP/HD/XD

Lopaty Volvo jsou dokonalými nástroji pro rýpání a přemísťování hmot za všech podmínek práce s měkkými, středně tvrdými i tvrdými materiály. Lopaty v provedení pro těžké provozní podmínky umožňují dosažení vysoké produktivity při práci se ztuhnutými materiály. Všechny zajišťují maximální produktivitu a dlouhou životnost a používají originální komponenty Volvo podléhající opotřebení.



## Hydraulická kladiva Volvo HB24, HB36

Řada HB hydraulických kladiv je optimalizována pro specifické hmotnosti strojů Volvo a přizpůsobena rychloupínačům Volvo s cílem umožnit rychlé, bezpečné a snadné výměny příslušenství. Tato kladiva jsou k dispozici s úplným sortimentem nástrojů.



## Rychloupínač

Volvo nabízí úplnou řadu rychloupínačů včetně jednoúčelových upínačů typu „S“, které eliminují ztrátu vylamovací síly a jsou dokonale přizpůsobeny řadě lopat Volvo. Univerzální rychloupínač Volvo upíná nejrůznější příslušenství od různých výrobců. Všechny rychloupínače Volvo splňují nejnovější bezpečnostní předpisy.



## Naklápěcí hlava Tilt Rotator \*

Volvo Tilt Rotator – zařízení pro naklápění a otáčení pracovního nástroje – je možné objednat továrně nainstalované s multifunkčními pákovými ovladači a barevným displejem, zařízeními plně integrovanými do systému stroje. Nová řada rýpacích lopat XD je dokonale přizpůsobena továrně instalované naklápěcí hlavě. \*Pouze model EC250E



# Optimalizujte své možnosti

## REŽIM ECO

Jedinečný režim ECO, kterým jsou vybavovány stroje Volvo, snižuje spotřebu paliva bez jakékoli ztráty výkonu

## PROPORCIONÁLNÍ PRŮTOK OD DVOU ČERPADEL

Proporcionální průtok realizovaný dvěma čerpadly usnadňuje obsluhu při zlepšené ovladatelnosti stroje za účelem dosažení vyšší kvality konečných terénních úprav. Snadnost obsluhy pomáhá rychleji odvést kvalitní práci.

## Výložníky a násady

Chcete-li dosáhnout nejlepšího výkonu, zvolte nejvhodnější kombinaci konfigurace výložníku a násady pro vaše požadavky.

## ŠROUBOVANÉ OTĚROVÉ ČÁSTI

Na konci násady, kde dochází k největšímu pohybu a opotřebení, Volvo montuje otěrové desky, které jsou snadno vyměnitelné polním servisem v řádu hodin – což je služba, kterou konkurenti nemohou poskytnout.

## Demoliční výbava

Továrně montovaná demoliční výbava Volvo nabízí maximální ochranu stroje.

## PŘIZPŮSOBENÉ PŘÍSLUŠENSTVÍ

Odolné pracovní příslušenství Volvo bylo účelově zkonstruováno tak, aby pracovalo v dokonalé souhře se stroji Volvo, se kterými vytváří jednu ucelenou, spolehlivou provozní jednotku. Pracovní příslušenství Volvo, jehož funkce a vlastnosti jsou v ideální vzájemné shodě, je nedílnou součástí rýpadla, pro které je určeno.

## AdBlue®

Společnost Volvo nabízí ucelené řešení AdBlue, které má zaručenou kvalitu a je nenákladné a snadno přístupné. Podrobnější informace vám poskytne prodejce strojů Volvo.  
® = registrovaná ochranná známka organizace Verband der Automobilindustrie e.V. (VDA)





## OBSLUŽNÉ ROZHRANÍ

Všechny ovládací prvky stroje jsou ergonomicky umístěny a jsou uspořádány tak, aby umožňovaly dosažení optimální kontroly nad strojem a jeho efektivní provoz.

### Bluetooth®

Novinkou je možnost bezdrátového připojení zařízení, která podporují standard Bluetooth, jako je mobilní telefon. Obsluha těchto zařízení je nyní jednoduchá a uživatelsky přívětivá.

## VZDUCHOVÝ KOMPRESOR

Volvo nyní nabízí jedinečný nadstandardní systém vzduchového kompresoru. Tento vzduchový kompresor se vzduchovou pistolí, namontovaný v kabině, aby byl snadno přístupný, je výkonným nástrojem, který lze použít k vyčištění kabiny vždy, když je to nutné.

### Automatické vypínání motoru

Rýpadla řady E jsou vybavena automatickým vypínáním motoru, pokud stroj běží po přednastavenou dobu na volnoběh.

### Madla a protiskluzové desky

Děrované protiskluzové desky, několik modelů a sklopných ochranných zábradlí poskytují bezpečný a snadný přístup ke stroji.

### Systém následné úpravy výfukových plynů

Automatický proces regenerace probíhá bez přerušení provozu stroje nebo snížení výkonu a produktivity.

### Robustní články pásů

Tato rýpadla jsou vybavena zesílenými články pásů pro zlepšenou trvanlivost v náročných provozních podmínkách.

# Vytvářejte vyšší přidanou hodnotu při svém podnikání

Být zákazníkem společnosti Volvo znamená mít k dispozici kompletní nabídku služeb. Společnost Volvo vám může nabídnout dlouhodobé partnerství, pomůže ochránit vaše zisky a poskytne vám kompletní řadu zákaznických řešení s využitím vysoce kvalitních dílů dodaných odborníky, kteří svoji práci dělají s nadšením. Cílem společnosti Volvo je zvyšování kladné návratnosti vašich investic a maximální prodloužení doby provozuschopnosti.

## Ucelená řešení

Společnost Volvo má pro vás vždy správné řešení. Proč byste nám tedy neměli svěřit starost o všechny vaše potřeby

v průběhu celého cyklu provozní životnosti vašeho stroje? Protože nasloucháme vašim požadavkům, dokážeme snížit vaše celkové pořizovací a provozní náklady a zvýšit vaše výnosy.



## Originální díly Volvo

Pozornost, kterou věnujeme detailům, je tím, díky čemu vynikáme mezi ostatními. Tato osvědčená koncepce vytváří předpoklady pro výhodné investování do vašeho budoucího strojového parku. Součástí podstupují rozsáhlé zkoušky a schvalovací postupy, protože každá z nich je nepostradatelná pro zajištění provozuschopnosti a výkonu stroje. Budete-li používat pouze originální díly Volvo, získáte jistotu, že váš stroj si zachová kvalitu, kterou jsou výrobky značky Volvo proslulé.

## Servisní síť

Abychom dokázali rychleji reagovat na vaše potřeby, disponujeme sítí servisních středisek Volvo, odkud vysíláme své výrobce přímo na vaše pracoviště. Díky rozsáhlé infrastruktuře, která zahrnuje techniky, servisní dílny a prodejce, disponuje společnost Volvo všestrannou a rozsáhlou sítí, která vám dokáže poskytnout plnou podporu a bude přitom využívat jak znalost místních podmínek tak i zkušenosti získané v celosvětovém měřítku.





# SERVISNÍ SMLOUVY UZAVÍRANÉ SE ZÁKAZNÍKY

Nabídka servisních smluv CSA uzavíraných se zákazníky zahrnuje preventivní údržbu, celkové opravy i řadu služeb zaměřených na zamezení provozním prostojům. Společnost Volvo používá nejnovější technologie k tomu, aby sledovala provoz a stav strojů a mohla vám tak poskytovat doporučení zaměřená na zvýšení vaší ziskovosti. Jako zákazník s uzavřenou servisní smlouvou budete mít své náklady na servis a údržbu neustále pod kontrolou.

# Podrobné představení rýpadel Volvo EC250E, EC300E

## Motor

Nejnovější generace vznětového motoru Volvo emisní třídy Tier 4f (Stupeň V) bezvýhradně splňuje požadavky nejnovějších emisních předpisů. Tento motor, vybavený technologií pokročilého spalování Volvo (V-ACT), je zkonstruován tak, aby poskytoval vynikající výkon a měl nízkou spotřebu paliva. Pro optimalizaci svého výkonu používá precizní vysokotlaké vstřikovací jednotky, přepřívání turbodmychadlem, vzduchem chlazený mezichladič vzduch-vzduch a elektronické řízení. Vzduchový filtr: 3stupňový s předřazeným čističem. Automatické snižování otáček na volnoběh: Snižuje otáčky na volnoběh, když páky a pedály nejsou aktivovány, což vede k nižší spotřebě paliva a nižším hladinám hluku v kabině.

### EC250E

Motor zařazený v emisní třídě Tier 4f (Stupeň V)	Volvo	D8J
Max. výkon při	ot/s (ot/min)	30 / 1800
ISO 9249, SAE J1349, čistý	kW / k	159 / 216
ISO 14396/SAE J1995, hrubý	kW / k	160 / 218
Max. točivý moment při	Nm / ot/min	1 110 / 1 350
Počet válců		6
Zdvihový objem	l	7,8
Vrtání	mm	110
Zdvih	mm	136

### EC300E

Motor zařazený v emisní třídě Tier 4f (Stupeň V)	Volvo	D8J
Max. výkon při	ot/s (ot/min)	30 / 1800
ISO 9249, SAE J1349, čistý	kW / k	179 / 243
ISO 14396/SAE J1995, hrubý	kW / k	180 / 245
Max. točivý moment při	Nm / ot/min	1 238 / 1 350
Počet válců		6
Zdvihový objem	l	7,8
Vrtání	mm	110
Zdvih	mm	136

## Elektrická soustava

Vysoce výkonná elektrická soustava s dobrou ochranou proti vnějším vlivům. Elektrické konektory s nerezavějícími kontakty, s dvojitou ochranou proti pronikání vody a vlhkosti. Hlavní relé a solenoidové ventily jsou chráněny ochrannými kryty. Standardně je montován odpojovač akumulátorů. Systém Contronics umožňuje vyspělé sledování funkcí stroje a poskytuje významné diagnostické informace.

	EC250E	EC300E	
Napětí	V	24	24
Akumulátory	V	2 x 12	2 x 12
Kapacita akumulátorů	Ah	200	200
Alternátor	V / Ah	28 / 80	28 / 110

## Objemy provozních náplní

	EC250E	EC300E	
Palivová nádrž	l	470	470
Nádrž na AdBlue	l	53	53
Hydraulická soustava, celkový objem	l	320	400
Hydraulická nádrž	l	207	207
Motorový olej	l	32	32
Chladicí kapalina motoru	l	41	41
Redukční převodovka otoče	l	5,9	6,1
Koncové převody	l	2 x 5,0	2 x 6

## Systém otoče

Systém otoče využívá axiální pístové hydromotory, které pohánějí planetovou převodovku pro zvýšení točivého momentu. Automatická parkovací brzda otoče a ventil tlumící rozkmit horní nástavby jsou montovány standardně.

	EC250E	EC300E	
Max. rychlost otoče	ot/min	11,9	10,7
Max. toč. moment otoče	kNm	91,7	110,9

## Drive

Každý pás je poháněn dvourychlostním hydromotorem s automatickým ovládním rychlostí. Brzdy pásů jsou vícekotoučové, zabrzďované pružinou, odbrzďované tlakem hydraulického oleje. Motory pojezdu, brzdy a koncové planetové převody jsou umístěny uvnitř podvozkového rámu a tím jsou chráněny proti vnějším vlivům.

	EC250E	EC300E	
Max. tažná síla	kN	217	248
Max. rychlost pojezdu	km/h	3,5/5,5	3,4/5,4
Stoupavost	°	35	35

## Podvozek

Podvozek má robustní rám tvaru X. Standardně jsou montovány mazané a utěsněné pásy.

	EC250E	EC300E	
Počet článků pásu		2 x 51	2 x 50
Rozteč článků	mm	190	203
Šířka desek, trojbřité	mm	600 / 700 / 800 / 900	
Šířka desek, trojbřité (pro těžké podmínky)	mm	600	600
Šířka desek, dvojbřité	mm	600 / 700	700
Opěrné kladky		2 x 9	2 x 9
Nosné kladky		2 x 2	2 x 2

### Hydraulická soustava

Nový elektrohydraulický systém a nový ventil MCV (hlavní regulační ventil) využívají inteligentní technologii k ovládní průtoku dle požadavků pro dosažení vysoké produktivity, vysoké kapacity hloubení a vynikající úrovně spotřeby paliva.

K dosažení optimálního výkonu jsou v systému obsaženy následující důležité funkce:

Sumační systém: Kombinuje průtok obou hydraulických čerpadel k zajištění krátké doby cyklu a vysoké produktivity.

Priorita výložníku: Nastavuje prioritu činnosti výložníku pro rychlejší zvedání při nakládání a provádění hloubkových výkopů.

Priorita ramena: Nastavuje prioritu činnosti ramena pro dosažení kratší doby cyklu při vyrovnávání a pro větší objem plnění lopaty při hloubení.

Priorita otáčení: Nastavuje prioritu funkcí otáčení pro zrychlení současně prováděných operací.

Regenerační systém: Zabraňuje kavitaci a poskytuje průtok pro jiné pohyby během současně prováděných operací k dosažení maximální produktivity.

Posílení výkonu: Jsou zvýšeny všechny síly potřebné při hloubení a zvedání.

Přidržené ventily: Přidržené ventily výložníku a ramena zabraňují poklesu vybavení pro hloubení.

		EC250E	EC300E
<b>Hlavní čerpadlo, dvojitě axiální pístové čerpadlo s proměnným průtočným množstvím</b>			
Maximální průtok	l/min	2 x 240	2 x 263
<b>Pilotní čerpadlo zubového typu</b>			
Maximální průtok	l/min	18	18

### Hydromotory

		EC250E	EC300E
<b>Pojezd: Axiální pístový hydromotor s proměnným průtočným množstvím a mechanickou brzdou</b>			
Nastavení pojistných ventilů			
Pracovní příslušenství	MPa	33,3/36,3	33,3/36,3
Okruh pojezdu	MPa	36,3	36,3
Okruh otoče	MPa	27,9	27,9
Pilotní okruh	MPa	3,9	3,9

### Hydraulické válce

		EC250E	EC300E
<b>Jednodílný výložník</b>			
		2	2
Vrtání x zdvih	ø x mm	135 x 1 345	140 x 1 480
<b>Dvoudílný výložník</b>			
		1	1
Vrtání x zdvih	ø x mm	160 x 1 230	170 x 1 300
<b>Násada</b>			
		1	1
Vrtání x zdvih	ø x mm	140 x 1 665	150 x 1 745
<b>Lopata</b>			
		1	1
Vrtání x zdvih	ø x mm	130 x 1 150	140 x 1 140
<b>Lopata pro LR</b>			
		1	1
Vrtání x zdvih	ø x mm	100 x 865	100 x 865

### Kabina

Díky široce otevíratelným dveřím má posádka snadný přístup do kabiny. Kabina je uložena na úchytech s hydraulickými tlumiči, které snižují přenos rázů a vibrací. Toto uchycení spolu s protihlukovým izolačním obložением kabiny snižuje celkovou hladinu hluku. Z kabiny je vynikající výhled do všech stran. Přední sklo se dá snadno posunout a umístit v prostoru pod stropem kabiny, dolní přední sklo lze rovněž vysunout a uskladnit v prostoru k tomu určenému v bočních dveřích. Integrovaný klimatizační a topný systém: Kabina je přetlaková, přívod vzduchu je přes filtr, ventilátor topení je řízen automaticky. Distribuce vzduchu v kabině se děje pomocí 14 ti výdechů.

Ergonomická sedačka pro posádku: Sedačku a konzolu s pákovými ovladači je možné nezávisle nastavovat, aby si každá posádka mohla najít pro sebe nejpohodlnější polohu. Sedačka má možnost devíti různých nastavení a samonavíjecí bezpečnostní pás – kvůli maximálnímu pohodlí a bezpečnosti.

### Hladina hluku

		EC250E	EC300E
<b>Hladina hluku v kabině podle ISO 6396</b>			
L <sub>pA</sub> (standardní provedení)	dB	70	70
L <sub>pA</sub> (tropické provedení)	dB	71	71
Externí hladina hluku podle normy ISO 6395 a směrnice EU o hluku (2000/14/ES) a 474-1:2006 +A1:2009			
L <sub>WA</sub> (standardní provedení)	dB	103	104
L <sub>WA</sub> (tropické provedení)	dB	104	105

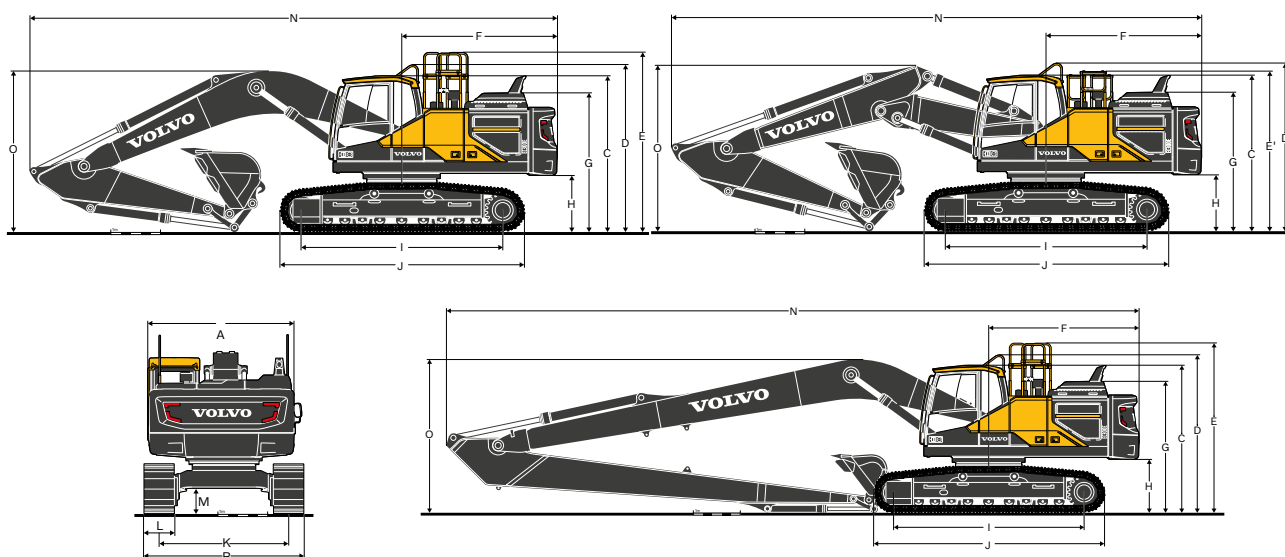
# Specifikace

## TLAK NA POVRCH TERÉNU

Popis	EC250E									
	Šířka desek pásů	Provozní hmotnost	Tlak na povrch terénu	Celková šířka	Provozní hmotnost	Tlak na povrch terénu	Celková šířka	Provozní hmotnost	Tlak na povrch terénu	Celková šířka
	mm	kg	kPa	mm	kg	kPa	mm	kg	kPa	mm
Desky pásů trojbřité	600	25 590	50,6	3 190	25 760	50,9	3 190	26 180	51,7	3 190
	700	25 890	43,8	3 290	26 070	44,1	3 290	26 480	44,8	3 290
	800	26 190	38,8	3 390	26 360	39,1	3 390	26 780	39,7	3 390
	900	26 490	34,9	3 490	26 670	35,1	3 490	27 090	35,7	3 490
Desky pásů trojbřité (pro těžké podmínky)	600	25 820	51,0	3 190	26 000	51,4	3 190	26 420	52,2	3 190
Desky pásů dvojbřité	600	25 820	51,0	3 290	25 990	51,3	3 290	26 410	52,2	3 290
	700	26 160	44,3	3 290	26 340	44,6	3 290	26 750	45,3	3 290
		EC250E s podvozkem L, výložník 6,0 m, násada 2,97 m, lopata 1 197 kg, protizávaží 4 250 kg			EC250E s podvozkem L, výložník pro těžké podm. 6,0 m, násada pro těžké podm. 2,97 m, lopata 1 197 kg, protizávaží 4 250 kg			EC250E s podvozkem L, dvoudílný výložník 5,95 m, násada 2,97 m, lopata 1 197 kg, protizávaží 4 250 kg		
Desky pásů trojbřité	600	26 290	51,9	3 190	26 460	52,3	3 190	26 880	53,1	3 190
	700	26 590	45,0	3 290	26 770	45,3	3 290	27 180	46,0	3 290
	800	26 890	39,8	3 390	27 060	40,1	3 390	27 480	40,7	3 390
	900	27 190	35,8	3 490	27 370	36,0	3 490	27 790	36,6	3 490
Desky pásů trojbřité (pro těžké podmínky)	600	26 520	52,4	3 190	26 700	52,7	3 190	27 120	53,6	3 190
Desky pásů dvojbřité	600	26 520	52,4	3 290	26 690	52,7	3 290	27 110	53,6	3 290
	700	26 860	45,5	3 290	27 040	45,8	3 290	27 450	46,5	3 290
		EC250E s podvozkem NL, výložník 6,0 m, násada 2,97 m, lopata 1 197 kg, protizávaží 4 250 kg			EC250E s podvozkem NL, výložník pro těžké podm. 6,0 m, násada pro těžké podm. 2,97 m, lopata 1 197 kg, protizávaží 4 250 kg			EC250E s podvozkem NL, dvoudílný výložník 5,95 m, násada 2,97 m, lopata 1 197 kg, protizávaží 4 250 kg		
Desky pásů trojbřité	600	25 500	50,4	2 990	25 680	50,7	2 990	26 100	51,6	2 990
	700	25 800	43,7	3 090	25 980	44,0	3 090	26 400	44,7	3 090
	800	26 100	38,7	3 190	26 280	38,9	3 190	26 690	39,5	3 190
	900	26 410	34,8	3 290	26 580	35,0	3 290	27 000	35,6	3 290
Desky pásů trojbřité (pro těžké podmínky)	600	25 740	50,8	2 990	25 920	51,2	2 990	26 330	52,0	2 990
Desky pásů dvojbřité	600	25 730	50,8	2 990	25 910	51,2	2 990	26 330	52,0	2 990
		EC250E s podvozkem NL, výložník 6,0 m, násada 2,97 m, lopata 1 197 kg, protizávaží 4 250 kg			EC250E s podvozkem NL, výložník pro těžké podm. 6,0 m, násada pro těžké podm. 2,97 m, lopata 1 197 kg, protizávaží 4 250 kg			EC250E s podvozkem NL, dvoudílný výložník 5,95 m, násada 2,97 m, lopata 1 197 kg, protizávaží 4 250 kg		
Desky pásů trojbřité	600	26 200	51,8	2 990	26 380	52,1	2 990	26 800	52,9	2 990
	700	26 500	44,9	3 090	26 680	45,2	3 090	27 100	45,9	3 090
	800	26 800	39,7	3 190	26 980	40,0	3 190	27 390	40,6	3 190
	900	27 110	35,7	3 290	27 280	35,9	3 290	27 700	36,5	3 290
Desky pásů trojbřité (pro těžké podmínky)	600	26 440	52,2	2 990	26 620	52,6	2 990	27 030	53,4	2 990
Desky pásů dvojbřité	600	26 430	52,2	2 990	26 610	52,6	2 990	27 030	53,4	2 990
		EC250E s podvozkem NL, výložník 6,0 m, násada 2,97 m, lopata 1 197 kg, protizávaží 4 950 kg			EC250E s podvozkem NL, výložník pro těžké podm. 6,0 m, násada pro těžké podm. 2,97 m, lopata 1 197 kg, protizávaží 4 950 kg			EC250E s podvozkem NL, dvoudílný výložník 5,95 m, násada 2,97 m, lopata 1 197 kg, protizávaží 4 950 kg		
Desky pásů trojbřité	600	28 030	56,5	3 190						
	800	28 630	43,3	3 390						
	900	28 930	38,9	3 490						
Desky pásů trojbřité (pro těžké podmínky)	600	28 270	55,8	3 190						
		EC250E s podvozkem LR, výložník pro těžké podm. 10,2 m, násada pro těžké podm. 7,85 m, lopata 454 kg, protizávaží 6 200 kg								

TLAK NA POVRCH TERÉNU										
		EC300E								
Popis	Šířka desek pásů	Provozní hmotnost	Tlak na povrch terénu	Celková šířka	Provozní hmotnost	Tlak na povrch terénu	Celková šířka	Provozní hmotnost	Tlak na povrch terénu	Celková šířka
	mm	kg	kPa	mm	kg	kPa	mm	kg	kPa	mm
Desky pásů trojbřité	600	29 350	56,6	3 190	29 650	57,2	3 190	30 230	58,3	3 190
	700	29 910	49,5	3 290	30 210	50,0	3 290	30 790	50,9	3 290
	800	30 290	43,8	3 390	30 590	44,3	3 390	31 170	45,1	3 390
	900	30 660	39,4	3 490	30 960	39,8	3 490	31 540	40,6	3 490
Desky pásů trojbřité (pro těžké podmínky)	600	29 550	57,0	3 190	29 850	57,6	3 190	30 430	58,7	3 190
Desky pásů dvojbřité	700	30 060	49,7	3 290	30 360	50,2	3 290	30 940	51,2	3 290
		EC300E s podvozkem L, výložník 6,2 m, násada 3,05 m, lopata 1 209 kg, protizávaží 5 100 kg			EC300E s podvozkem L, výložník pro těžké podm. 6,2 m, násada pro těžké podm. 3,05 m, lopata 1 209 kg, protizávaží 5 100 kg			EC300E s podvozkem L, dvoudílný výložník 6,2 m, násada 3,05 m, lopata 1 209 kg, protizávaží 5 100 kg		
Desky pásů trojbřité	600	29 750	57,4	3 190	30 050	58,0	3 190	30 630	59,1	3 190
	700	30 310	50,1	3 290	30 610	50,6	3 290	31 190	51,6	3 290
	800	30 690	44,4	3 390	30 990	44,8	3 390	31 570	45,7	3 390
	900	31 060	39,9	3 490	31 360	40,3	3 490	31 940	41,1	3 490
Desky pásů trojbřité (pro těžké podmínky)	600	29 950	57,8	3 190	30 250	58,4	3 190	30 830	59,5	3 190
Desky pásů dvojbřité	700	30 460	50,4	3 290	30 760	50,9	3 290	31 340	51,8	3 290
		EC300E s podvozkem L, výložník 6,2 m, násada 3,05 m, lopata 1 209 kg, protizávaží 5 500 kg			EC300E s podvozkem L, výložník pro těžké podm. 6,2 m, násada pro těžké podm. 3,05 m, lopata 1 209 kg, protizávaží 5 500 kg			EC300E s podvozkem L, dvoudílný výložník 6,2 m, násada 3,05 m, lopata 1 209 kg, protizávaží 5 500 kg		
Desky pásů trojbřité	600	29 220	56,4	2 990	29 520	57,0	2 990	30 100	58,1	2 990
	700	29 780	49,2	3 090	30 080	49,7	3 090	30 660	50,7	3 090
	800	30 160	43,6	3 190	30 460	44,1	3 190	31 040	44,9	3 190
	900	30 530	39,3	3 290	30 830	39,7	3 290	31 410	40,4	3 290
Desky pásů trojbřité (pro těžké podmínky)	600	29 420	56,8	2 990	29 720	57,3	2 990	30 300	58,5	2 990
		EC300E s podvozkem NL, výložník 6,2 m, násada 3,05 m, lopata 1 209 kg, protizávaží 5 100 kg			EC300E s podvozkem NL, výložník pro těžké podm. 6,2 m, násada pro těžké podm. 3,05 m, lopata 1 209 kg, protizávaží 5 100 kg			EC300E s podvozkem NL, dvoudílný výložník 6,2 m, násada 3,05 m, lopata 1 209 kg, protizávaží 5 100 kg		
Desky pásů trojbřité	600	29 620	57,1	2 990	29 920	57,7	2 990	30 500	58,8	2 990
	700	30 180	49,9	3 090	30 480	50,4	3 090	31 060	51,4	3 090
	800	30 560	44,2	3 190	30 860	44,7	3 190	31 440	45,5	3 190
	900	30 930	39,8	3 290	31 230	40,2	3 290	31 810	40,9	3 290
Desky pásů trojbřité (pro těžké podmínky)	600	29 820	57,5	2 990	30 120	58,1	2 990	30 700	59,2	2 990
		EC300E s podvozkem NL, výložník 6,2 m, násada 3,05 m, lopata 1 209 kg, protizávaží 5 500 kg			EC300E s podvozkem NL, výložník pro těžké podm. 6,2m, násada pro těžké podm. 3,05 m, lopata 1 209 kg, protizávaží 5 500 kg			EC300E s podvozkem NL, dvoudílný výložník 6,2m, násada 3,05 m, lopata 1 209 kg, protizávaží 5 500 kg		
Desky pásů trojbřité	600	31 470	60,7	3 190						
	800	32 400	46,9	3 390						
	900	32 770	42,1	3 490						
Desky pásů trojbřité (pro těžké podmínky)	600	31 670	61,1	3 290						
		EC300E s podvozkem LR, výložník pro těžké podm. 10,2 m, násada pro těžké podm. 7,9 m, lopata 473 kg, protizávaží 6 800 kg								

# Specifikace



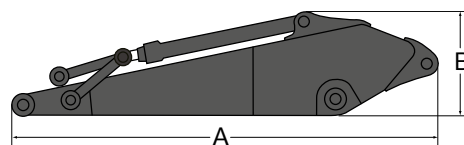
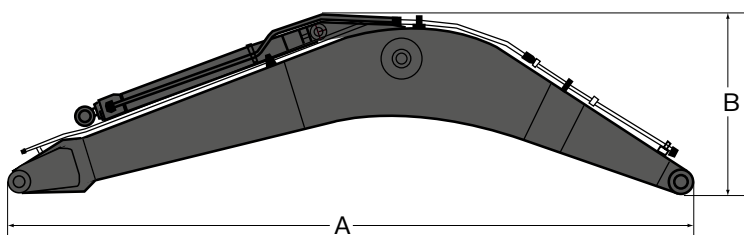
## ROZMĚRY

Popis	Jednotka	EC250EL			EC250ENL			EC250ELR
Výložník	m	jednodílný 6,0 nebo dvojdílný 5,95			jednodílný 6,0 nebo dvojdílný 5,95			10,2
Násada	m	2,5	2,97	3,6	2,5	2,97	3,6	7,85
A. Celková šířka horní nástavby	mm	2 890	2 890	2 890	2 890	2 890	2 890	2 890
B. Celková šířka	mm	3 190	3 190	3 190	2 990	2 990	2 990	3 190
C. Celková výška po střechu kabiny	mm	3 050	3 050	3 050	3 050	3 050	3 050	3 050
D. Celková výška madla	mm	3 265	3 265	3 265	3 265	3 265	3 265	3 265
E. Celková výška ochranného zábradlí (nesloženého)	mm	3 510	3 510	3 510	3 510	3 510	3 510	3 510
E'. Celková výška ochranného zábradlí (složeného)	mm	3 115	3 115	3 115	3 115	3 115	3 115	3 115
F. Poloměr otáčení zadní části	mm	3 070	3 070	3 070	3 070	3 070	3 070	3 150
G. Celková výška po kapotu motoru	mm	2 710	2 710	2 710	2 710	2 710	2 710	2 710
H. Světla výška protizávaží *	mm	1 040	1 040	1 040	1 040	1 040	1 040	1 040
I. Vzdálenost středů hnacího a vodícího kola	mm	3 850	3 850	3 850	3 850	3 850	3 850	3 850
J. Délka pásu	mm	4 650	4 650	4 650	4 650	4 650	4 650	4 650
K. Rozchod pásů	mm	2 590	2 590	2 590	2 390	2 390	2 390	2 590
L. Šířka desek pásů	mm	600	600	600	600	600	600	600
M. Min. světla výška *	mm	470	470	470	470	470	470	470
N. Celková délka	mm	10 310	10 230	10 300	10 310	10 230	10 300	14 520
N1. Celková délka	mm	10 260	10 230	10 230	10 260	10 230	10 230	-
O. Celková výška po výložník	mm	3 330	3 110	3 330	3 330	3 110	3 330	3 080
O1. Celková výška po výložník	mm	3 260	3 180	3 410	3 260	3 180	3 410	-
Popis	Jednotka	EC300EL			EC300ENL			EC300ELR
Výložník	m	jednodílný 6,0 nebo dvojdílný 6,2			jednodílný 6,0 nebo dvojdílný 6,2			10,2
Násada	m	2,55	3,05	3,7	2,55	3,05	3,7	7,9
A. Celková šířka horní nástavby	mm	2 890	2 890	2 890	2 890	2 890	2 890	2 890
B. Celková šířka	mm	3 190	3 190	3 190	2 990	2 990	2 990	3 190
C. Celková výška po střechu kabiny	mm	3 110	3 110	3 110	3 110	3 110	3 110	3 110
D. Celková výška madla	mm	3 325	3 325	3 325	3 325	3 325	3 325	3 325
E. Celková výška ochranného zábradlí (nesloženého)	mm	3 570	3 570	3 570	3 570	3 570	3 570	3 570
E'. Celková výška ochranného zábradlí (složeného)	mm	3 175	3 175	3 175	3 175	3 175	3 175	3 175
F. Poloměr otáčení zadní části	mm	3 120	3 120	3 120	3 120	3 120	3 120	3 200
G. Celková výška po kapotu motoru	mm	2 770	2 770	2 770	2 770	2 770	2 770	2 770
H. Světla výška protizávaží *	mm	1 100	1 100	1 100	1 100	1 100	1 100	1 100
I. Vzdálenost středů hnacího a vodícího kola	mm	4 015	4 015	4 015	4 015	4 015	4 015	4 015
J. Délka pásu	mm	4 870	4 870	4 870	4 870	4 870	4 870	4 870
K. Rozchod pásů	mm	2 590	2 590	2 590	2 390	2 390	2 390	2 590
L. Šířka desek pásů	mm	600	600	600	600	600	600	600
M. Min. světla výška *	mm	480	480	480	480	480	480	480
N. Celková délka	mm	10 610	10 510	10 550	10 610	10 510	10 550	14 610
N1. Celková délka	mm	10 600	10 540	10 540	10 600	10 540	10 540	-
O. Celková výška po výložník	mm	3 480	3 350	3 580	3 480	3 350	3 580	3 230
O1. Celková výška po výložník	mm	3 360	3 300	3 530	3 360	3 300	3 530	-

\* Bez desek pásů

1 dvojdílný výložník





## ROZMĚRY

		Výložník				Násada			
		EC250E				EC300E			
Popis	Jednotka	jednodílný	jednodílný	dvojdílný	s dlouhým dosahem	jednodílný	jednodílný	dvojdílný	s dlouhým dosahem
Výložník	m	6,0 GP	6,0 HD	5,95	10,2	6,2 GP	6,2 HD	6,2	10,2
Délka	mm	6 210	6 210	6 160	10 410	6 430	6 430	6 430	10 430
Výška	mm	1 630	1 630	1 100	1 525	1 680	1 680	1 590	1 620
Šířka	mm	740	740	740	740	770	770	770	770
Hmotnost	kg	2 180	2 360	2 840	3 010	2 610	2 810	3 450	3 410

\* Včetně hydraulického válce, potrubí a čepu, bez čepu válce výložníku

## ROZMĚRY

		EC250E					EC300E				
Popis	Jednotka	2,5 HD	2,97 GP	2,97 HD	3,6 GP	7,85 LR	2,55 HD	3,05 GP	3,05 HD	3,7 GP	7,9 LR
Násada	m										
Délka	mm	3 590	4 060	4 060	4 730	9 000	3 710	4 150	4 150	4 800	9 050
Výška	mm	1 000	1 000	1 000	1 000	900	1 010	1 010	1 010	1 050	1 050
Šířka	mm	500	500	500	500	480	545	545	545	545	450
Hmotnost	kg	1 360	1 340	1 430	1 470	1 720	1 530	1 530	1 590	1 660	1 730

\* Včetně hydraulického válce, pákového propojení lopaty a čepu

# Specifikace

## PRACOVNÍ DOSAHY

Popis	Jednotka	EC250EL a EC250ENL						EC250ELR
		6,0			5,95 dvojdílný			
Výložník	m	2,5	2,97	3,6	2,5	2,97	3,6	10,2
Násada	m	2,5	2,97	3,6	2,5	2,97	3,6	7,85
A. Max. dosah	mm	9 960	10 340	10 810	9 970	10 370	10 860	18 300
B. Max. dosah na opěrné rovině	mm	9 770	10 160	10 640	9 790	10 190	10 690	18 200
C. Max. hloubkový dosah	mm	6 590	7 060	7 690	6 120	6 560	7 130	14 350
D. Max. dosah při vodorovném dnu (šířka výkopu 2,44 m)	mm	6 370	6 850	7 470	6 020	6 460	7 040	14 230
E. Max. hloubkový dosah při svislé stěně	mm	5 800	6 070	6 390	5 210	5 600	6 100	12 930
F. Max. výškový dosah	mm	9 620	9 690	9 650	11 140	11 390	11 630	14 890
G. Max. výšypná výška	mm	6 610	6 710	6 730	7 930	8 190	8 450	12 580
H. Min. poloměr otáčení přední části	mm	3 910	3 890	3 890	2 780	2 550	2 710	5 720

## RYPNÉ SÍLY S LOPATOU URČENOU PRO PŘÍMOU MONTÁŽ

Poloměr otáčení lopaty		mm	1 537	1 537	1 537	1 537	1 537	1 537	1 537	
Síla od válce lopaty	Normální	SAE J1179	kN	152	152	152	152	152	152	68,6
	Zvýšení výkonu	SAE J1179	kN	166	166	166	166	166	166	-
	Normální	ISO 6015	kN	171	171	171	171	171	171	77,8
Síla od válce násady	Zvýšení výkonu	ISO 6015	kN	186	186	186	186	186	186	-
	Normální	SAE J1179	kN	133	115	103	133	115	103	44,1
	Zvýšení výkonu	SAE J1179	kN	145	125	112	145	125	112	-
Úhel otáčení lopaty	Normální	ISO 6015	kN	137	118	105	137	118	105	44,7
	Zvýšení výkonu	ISO 6015	kN	149	129	114	149	129	114	-
Úhel otáčení lopaty	°		178	178	178	178	178	178	178	178

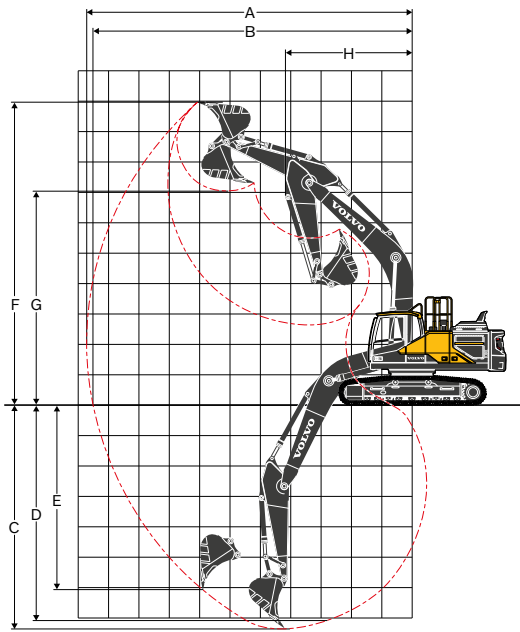
## PRACOVNÍ DOSAHY

Popis	Jednotka	EC300EL a EC300ENL						EC300ELR
		6,2			6,2 dvojdílný			
Výložník	m	2,55	3,05	3,7	2,55	3,05	3,7	10,2
Násada	m	2,55	3,05	3,7	2,55	3,05	3,7	7,9
A. Max. dosah	mm	10 180	10 710	11 310	10 250	10 780	11 390	18 590
B. Max. dosah na opěrné rovině	mm	9 970	10 520	11 130	10 040	10 580	11 210	18 480
C. Max. hloubkový dosah	mm	6 840	7 340	7 990	6 210	6 730	7 370	14 750
D. Max. dosah při vodorovném dnu (šířka výkopu 2,44 m)	mm	6 600	7 150	7 830	6 100	6 630	7 280	14 650
E. Max. hloubkový dosah při svislé stěně	mm	5 320	6 080	6 680	5 040	5 630	6 240	13 630
F. Max. výškový dosah	mm	9 560	9 980	10 260	11 550	12 070	12 570	14 940
G. Max. výšypná výška	mm	6 680	7 040	7 330	8 360	8 850	9 360	12 600
H. Min. poloměr otáčení přední části	mm	4 220	4 180	4 240	2 750	2 580	2 770	6 190

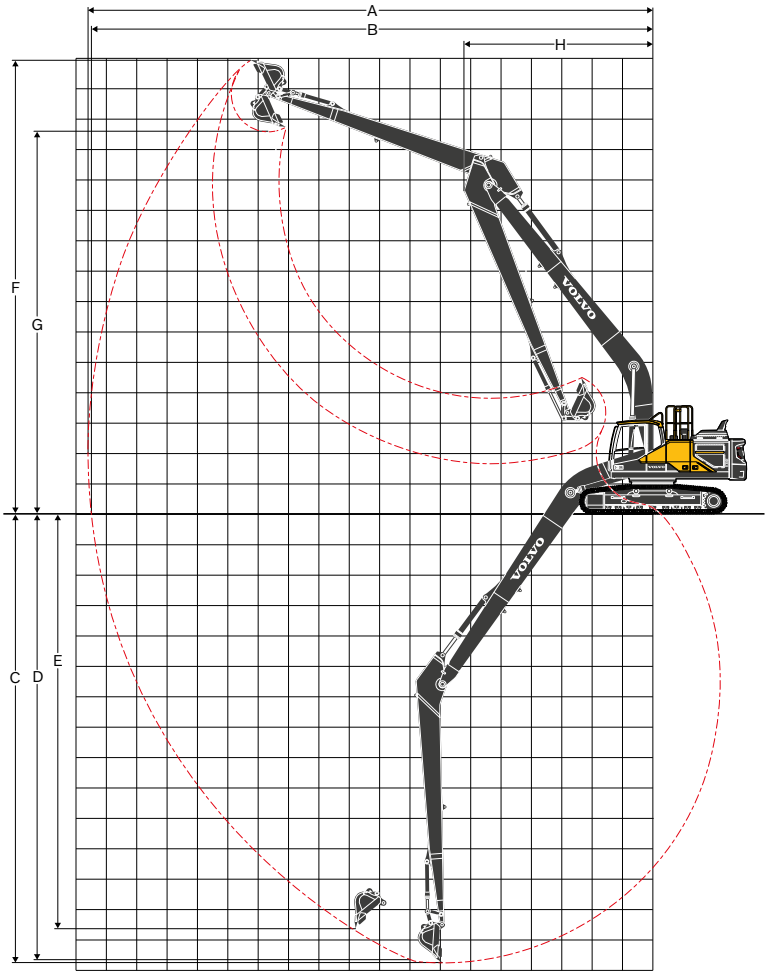
## RYPNÉ SÍLY S LOPATOU URČENOU PRO PŘÍMOU MONTÁŽ

Poloměr otáčení lopaty		mm	1 600	1 600	1 600	1 600	1 600	1 600	1 600	
Síla od válce lopaty	Normální	SAE J1179	kN	168	168	168	168	168	168	69,1
	Zvýšení výkonu	SAE J1179	kN	182	182	182	182	182	182	-
	Normální	ISO 6015	kN	188	188	188	188	188	188	80,3
Síla od válce násady	Zvýšení výkonu	ISO 6015	kN	205	205	205	205	205	205	-
	Normální	SAE J1179	kN	157	132	115	157	132	115	51,3
	Zvýšení výkonu	SAE J1179	kN	170	143	125	170	143	125	-
Úhel otáčení lopaty	Normální	ISO 6015	kN	161	135	118	161	135	118	51,8
	Zvýšení výkonu	ISO 6015	kN	176	147	128	176	147	128	-
Úhel otáčení lopaty	°		179	179	179	179	179	179	179	

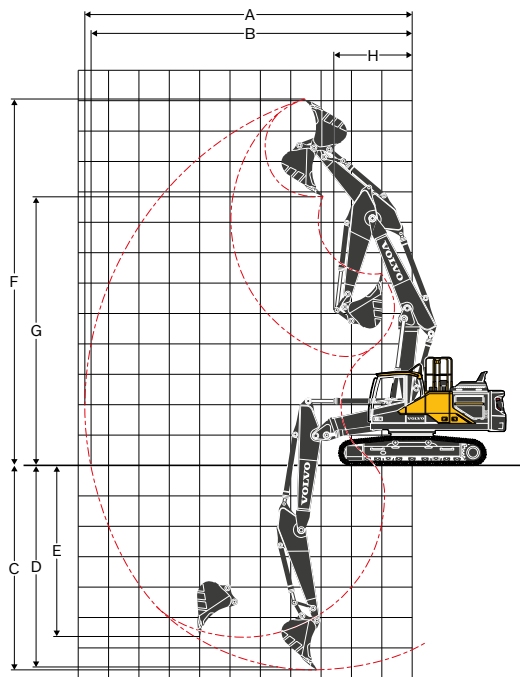
**STROJ S JEDNODÍLNÝM VÝLOŽNÍKEM**



**STROJ S VÝLOŽNÍKEM S DLOUHÝM DOSAHEM**



**STROJ S DVOUDÍLNÝM VÝLOŽNÍKEM**



# Specifikace

## PRŮVODCE VÝBĚREM LOPATY

Typ lopaty		Objem	Šířka	Hmotnost	Zuby	EC250ELC							
						Výložník 6,0 m			Dvoudílný výložník 5,95 m				
						Deska pásů 600 mm, protizávaží 4 950 kg			Deska pásů 600 mm, protizávaží 4 950 kg				
						2,5 m	2,97 m	3,6 m	2,5 m	2,97 m	3,6 m		
m <sup>3</sup>	mm	kg	EA										
Lopaty s přímou montáží	Pro všeobecné použití	0,56	600	800	3	C	C	C	C	C	C		
		0,62	750	823	3	C	C	C	C	C	C		
		0,95	1 050	1 005	4	C	C	C	C	C	C		
		1,32	1 350	1 196	5	C	C	C	C	C	C		
		1,45	1 450	1 249	5	C	C	C	C	C	C		
		1,51	1 500	1 294	5	C	C	C	C	C	B		
		1,76	1 700	1 435	6	C	B	B	C	B	A		
	Pro těžký provoz	0,62	750	888	3	D	D	D	D	D	D		
		1,14	1 200	1 287	5	D	D	D	D	D	D		
		1,32	1 350	1 372	5	D	D	D	D	D	C		
		1,51	1 500	1 469	5	D	C	B	D	C	B		
		1,51	1 500	1 402	5	D	D	B	D	C	B		
								EC250ENL					
				Objem	Šířka	Hmotnost	Zuby	Výložník 6,0 m			Dvoudílný výložník 5,95 m		
		m <sup>3</sup>	mm	kg	EA	Deska pásů 600 mm, protizávaží 4 950 kg			Deska pásů 600 mm, protizávaží 4 950 kg				
						2,5 m	2,97 m	3,6 m	2,5 m	2,97 m	3,6 m		
Lopaty s přímou montáží	Pro všeobecné použití	0,56	600	800	3	C	C	C	C	C	C		
		0,62	750	823	3	C	C	C	C	C	C		
		0,95	1 050	1 005	4	C	C	C	C	C	C		
		1,32	1 350	1 196	5	C	C	C	C	C	C		
		1,45	1 450	1 249	5	C	C	B	C	C	B		
		1,51	1 500	1 294	5	C	C	B	C	B	B		
		1,76	1 700	1 435	6	B	B	A	B	A	X		
	Pro těžký provoz	0,62	750	888	3	D	D	D	D	D	D		
		1,14	1 200	1 287	5	D	D	D	D	D	D		
		1,32	1 350	1 372	5	D	D	B	D	C	B		
		1,51	1 500	1 469	5	C	B	B	C	B	A		
		1,51	1 500	1 402	5	C	B	B	C	B	A		
								EC300ELC					
				Objem	Šířka	Hmotnost	Zuby	Výložník 6,2 m			Dvoudílný výložník 6,2 m		
		m <sup>3</sup>	mm	kg	EA	Deska pásů 600 mm, protizávaží 5 500 kg			Deska pásů 600 mm, protizávaží 5 500 kg				
						2,55 m	3,05 m	3,7 m	2,55 m	3,05 m	3,7 m		
Lopaty s přímou montáží	Pro všeobecné použití	0,55	600	823	3	D	D	D	D	D	D		
		0,66	750	869	3	D	D	D	D	D	D		
		0,95	1 050	1 018	4	D	D	D	D	D	D		
		1,32	1 350	1 209	5	D	D	D	D	D	D		
		1,45	1 450	1 263	5	D	D	C	D	D	C		
		1,51	1 500	1 307	5	D	D	C	D	D	B		
		1,76	1 700	1 448	6	C	B	A	C	B	A		
		2,06	1 950	1 590	6	B	A	X	B	A	X		
	Pro těžký provoz	0,66	750	1 000	3	D	D	D	D	D	D		
		0,66	750	992	3	D	D	D	D	D	D		
		1,14	1 200	1 294	5	D	D	D	D	D	D		
		1,32	1 350	1 381	5	D	D	D	D	D	C		
		1,51	1 500	1 476	5	D	D	B	D	C	B		
		1,51	1 500	1 409	5	D	D	B	D	C	B		
						EC300ENL							
		Objem	Šířka	Hmotnost	Zuby	Výložník 6,2 m			Dvoudílný výložník 6,2 m				
		m <sup>3</sup>	mm	kg	EA	Deska pásů 600 mm, protizávaží 5 500 kg			Deska pásů 600 mm, protizávaží 5 500 kg				
						2,55 m	3,05 m	3,7 m	2,55 m	3,05 m	3,7 m		
Lopaty s přímou montáží	Pro všeobecné použití	0,55	600	823	3	D	D	D	D	D	D		
		0,66	750	869	3	D	D	D	D	D	D		
		0,95	1 050	1 018	4	D	D	D	D	D	D		
		1,32	1 350	1 209	5	D	D	C	D	D	B		
		1,45	1 450	1 263	5	D	C	B	D	C	B		
		1,51	1 500	1 307	5	D	C	B	D	B	B		
		1,76	1 700	1 448	6	B	B	X	B	A	X		
		2,06	1 950	1 590	6	A	X	X	A	X	X		
	Pro těžký provoz	0,66	750	1 000	3	D	D	D	D	D	D		
		0,66	750	992	3	D	D	D	D	D	D		
		1,14	1 200	1 294	5	D	D	D	D	D	C		
		1,32	1 350	1 381	5	D	D	B	D	C	B		
		1,51	1 500	1 476	5	C	B	A	C	B	A		
		1,51	1 500	1 409	5	D	C	B	C	B	A		

\*Pro konfiguraci výložníku a násady s dlouhým dosahem Vovo doporučuje použití 0,52m<sup>3</sup> lopatu pro model EC250E a 0,57m<sup>3</sup> lopatu pro model EC300E. Obráťte se na svého prodejce strojí Volvo, který vám doporučí správnou kombinaci lopat a příslušenství pro konkrétní použití. Doporučení se uvádějí pouze jako vodítko, které vychází z typických provozních podmínek. Objem lopaty se měří podle ISO 7451, navržený materiál se sypným úhlem 1:1.

X: Nedoporučuje se

**Maximální hustota materiálu**

- A 1 200~1 300 kg/m<sup>3</sup> Uhlí, ledek, břidlice
- B 1 400~1 600 kg/m<sup>3</sup> Mokrá zemina a jí, vápenc, pískovec
- C 1 700~1 800 kg/m<sup>3</sup> Žula, mokrý písek, dobře drcený kámen
- D 1 900 kg/m<sup>3</sup> ~ Mokré bahno, železná ruda





### NOSNOST STROJE EC250ELR

Nosnost na konci násady bez lopaty.

Pro zjištění nosnosti včetně lopaty jednoduše odečtěte skutečnou hmotnost lopaty a případně rychloupínače od následujících hodnot.

	Závěsný hák vzhledem k úrovni země	0,0 m		1,5 m		3,0 m		4,5 m		6,0 m		7,5 m		9,0 m			
		Podél UC	Napříč UC	Podél UC	Napříč UC	Podél UC	Napříč UC	Podél UC	Napříč UC	Podél UC	Napříč UC	Podél UC	Napříč UC	Podél UC	Napříč UC		
	3,0 m	kg				*4 200	*4 200	*6 820	*6 820	*4 930	*4 930	*3 940	*3 940	*3 340	*3 340		
	1,5 m	kg						*5 110	*5 110	*6 010	*6 010	*4 620	*4 620	*3 790	3 710		
	0,0 m	kg				*1 540	*1 540	*3 470	*3 470	*6 890	5 830	*5 210	4 360	*4 210	3 410		
	-1,5 m	kg			*1 500	*1 500	*1 990	*1 990	*3 350	*3 350	*6 260	5 380	*5 670	4 030	*4 550	3 160	
	-3,0 m	kg	*2 060	*2 060	*2 050	*2 050	*2 530	*2 530	*3 660	*3 660	*5 960	5 140	*5 980	3 810	*4 810	2 980	
	-4,5 m	kg	*2 490	*2 490	*2 620	*2 620	*3 120	*3 120	*4 180	*4 180	*6 230	5 040	*6 140	3 690	4 790	2 870	
	-6,0 m	kg	*2 980	*2 980	*3 210	*3 210	*3 770	*3 770	*4 840	*4 840	*6 850	5 030	*6 160	3 650	4 740	2 830	
	-7,5 m	kg	*3 510	*3 510	*3 830	*3 830	*4 480	*4 480	*5 630	*5 630	*7 600	5 100	*6 030	3 680	4 750	2 830	
	-9,0 m	kg			*4 510	*4 510	*5 270	*5 270	*6 590	*6 590	*7 150	5 240	*5 720	3 770	*4 710	2 900	
	-10,5 m	kg					*6 160	*6 160	*7 760	*7 760	*6 440	5 450	*5 200	3 920	*4 280	3 020	
	-12,0 m	kg						*6 800	*6 800	*5 370	*5 370	*4 350	4 150	*3 520	3 230		
Výložník: 10,2 m LR Násada: 7,85m LR Deska pásů: 800 mm Protizávaží: 6 200 kg	Závěsný hák vzhledem k úrovni země	10,5 m		12,0 m		13,5 m		15,0 m		16,5 m		Max, dosah					
		Podél UC	Napříč UC	Podél UC	Napříč UC	Podél UC	Napříč UC	Podél UC	Napříč UC	Podél UC	Napříč UC	Podél UC	Napříč UC	m			
		13,5 m	kg										*570	*570	12,4		
		12,0 m	kg				*640	*640						*520	*520	13,7	
		10,5 m	kg				*1 050	*1 050						*490	*490	14,7	
		9,0 m	kg				*1 300	*1 300	*770	*770				*480	*480	15,5	
		7,5 m	kg			*1 710	*1 710	*1 500	*1 500	*1 080	*1 080			*480	*480	16,1	
		6,0 m	kg			*1 940	*1 940	*1 710	*1 710	*1 310	*1 310	*520	*520	*480	*480	16,6	
		4,5 m	kg	*2 530	*2 530	*2 280	*2 280	*1 970	*1 970	*1 520	*1 520	*770	*770	*500	*500	16,9	
		3,0 m	kg	*2 940	*2 940	*2 660	2 530	*2 290	2 040	*1 740	1 650	*940	*940	*530	*530	17,0	
		1,5 m	kg	*3 250	2 940	*2 880	2 370	*2 620	1 920	*1 950	1 570	*1 030	*1 030	*570	*570	17,1	
		0,0 m	kg	*3 550	2 720	*3 100	2 210	*2 780	1 810	*2 140	1 490	*1 040	*1 040	*620	*620	17,0	
		-1,5 m	kg	*3 810	2 540	*3 300	2 080	2 830	1 710	*2 250	1 420	*910	*910	*690	*690	16,7	
		-3,0 m	kg	3 960	2 410	3 270	1 970	2 760	1 640	*2 220	1 370			*780	*780	16,3	
		-4,5 m	kg	3 860	2 320	3 200	1 910	2 700	1 590	*1 920	1 350			*900	*900	15,8	
		-6,0 m	kg	3 820	2 270	3 170	1 870	2 690	1 580	*1 220	*1 220			*1 080	*1 080	15,1	
		-7,5 m	kg	3 820	2 280	3 180	1 880	*2 660	1 600					*1 340	*1 340	14,2	
	-9 m	kg	3 880	2 330	3 240	1 940							*1 760	1 740	13,1		
	-10,5 m	kg	*3 540	2 440									*2 580	2 140	11,6		
	-12,0 m	kg											*3 120	2 900	9,8		

Poznámky: 1. Nosnost stroje v režimu jemného ovládní F (zvýšený výkon). 2. Výše uvedené nosnosti jsou v souladu s normami o nosnosti hydraulických rýpadel SAE J1097 a ISO 10567.  
3. Jmenovitá nosnost nepřekračuje 87% kapacity hydraulické soustavy nebo 75 % statického klopného momentu stroje. 4. Jmenovité nosnosti označené hvězdičkou (\*) jsou omezeny spíše kapacitou hydraulické soustavy než statickým klopným momentem stroje.

### NOSNOST STROJE EC300ELR

Nosnost na konci násady bez lopaty.

Pro zjištění nosnosti včetně lopaty jednoduše odečtěte skutečnou hmotnost lopaty a případně rychloupínače od následujících hodnot.

	Závěsný hák vzhledem k úrovni země	0,0 m		1,5 m		3,0 m		4,5 m		6,0 m		7,5 m		9,0 m			
		Podél UC	Napříč UC	Podél UC	Napříč UC	Podél UC	Napříč UC	Podél UC	Napříč UC	Podél UC	Napříč UC	Podél UC	Napříč UC	Podél UC	Napříč UC		
	3,0 m	kg				*5 600	*5 600					*4 870	*4 870	*4 130	*4 130		
	1,5 m	kg						*7 490	*7 490	*7 360	7 220	*5 660	5 350	*4 660	4 130		
	0,0 m	kg				*2 520	*2 520	*5 350	*5 350	*8 370	6 430	*6 350	4 820	*5 140	3 770		
	-1,5 m	kg			*2 480	*2 480	*3 240	*3 240	*5 280	*5 280	*9 030	5 920	*6 870	4 440	*5 540	3 490	
	-3,0 m	kg	*3 350	*3 350	*3 360	*3 360	*4 100	*4 100	*5 830	*5 830	*9 320	5 650	*7 210	4 190	*5 790	3 280	
	-4,5 m	kg	*4 060	*4 060	*4 270	*4 270	*5 050	*5 050	*6 690	*6 690	*9 480	5 530	7 340	4 060	5 660	3 160	
	-6,0 m	kg	*4 850	*4 850	*5 210	*5 210	*6 090	*6 090	*7 760	*7 760	*9 360	5 520	7 290	4 010	5 600	3 110	
	-7,5 m	kg	*5 720	*5 720	*6 230	*6 230	*7 240	*7 240	*9 050	8 770	*9 020	5 610	*7 180	4 040	5 610	3 120	
	-9,0 m	kg	*6 650	*6 650	*7 330	*7 330	*8 530	*8 530	*10 630	9 060	*8 450	5 770	*6 790	4 150	*5 610	3 190	
	-10,5 m	kg			*8 550	*8 550	*10 040	*10 040	*9 670	9 450	*7 560	6 020	*6 130	4 330	*5 060	3 340	
	-12,0 m	kg					*10 550	*10 550	*7 840	*7 840	*6 230	*6 230	*5 070	4 610	*4 100	3 580	
Výložník: 10,2 m LR Násada: 7,9m LR Deska pásů: 800 mm Protizávaží: 6 800 kg	Závěsný hák vzhledem k úrovni země	10,5 m		12,0 m		13,5 m		15,0 m		16,5 m		Max, dosah					
		Podél UC	Napříč UC	Podél UC	Napříč UC	Podél UC	Napříč UC	Podél UC	Napříč UC	Podél UC	Napříč UC	Podél UC	Napříč UC	m			
		13,5 m	kg											*1 170	*1 170	13,0	
		12,0 m	kg				*1 700	*1 700						*1 090	*1 090	14,2	
		10,5 m	kg				*2 250	*2 250	*1 180	*1 180				*1 050	*1 050	15,1	
		9,0 m	kg				*2 450	*2 450	*1 870	*1 870				*1 030	*1 030	15,9	
		7,5 m	kg				*2 540	*2 540	*2 310	2 090				*1 020	*1 020	16,4	
		6,0 m	kg			*2 790	*2 790	*2 670	2 540	*2 590	2 020	*1 520	*1 520	*1 030	*1 030	16,9	
		4,5 m	kg	*3 270	*3 270	*3 020	3 020	*2 840	2 410	*2 700	1 930	*1 890	1 540	*1 050	*1 050	17,2	
		3,0 m	kg	*3 630	3 540	*3 280	2 820	*3 030	2 270	*2 840	1 840	*2 150	1 480	*1 090	*1 090	17,3	
		1,5 m	kg	*4 000	3 270	*3 550	2 630	*3 220	2 140	*2 970	1 740	*2 310	1 420	*1 140	*1 140	17,3	
		0,0 m	kg	*4 350	3 020	*3 800	2 450	*3 400	2 010	2 920	1 650	*2 340	1 360	*1 210	*1 210	17,2	
		-1,5 m	kg	*4 650	2 810	3 990	2 300	3 350	1 890	2 840	1 570	*2 150	1 310	*1 310	1 240	17,0	
		-3,0 m	kg	4 670	2 650	3 870	2 180	3 260	1 810	2 780	1 520	*1 630	1 290	*1 430	1 270	16,6	
		-4,5 m	kg	4 560	2 550	3 780	2 100	3 200	1 750	2 750	1 490			*1 600	1 340	16,1	
		-6,0 m	kg	4 510	2 500	3 740	2 060	3 180	1 730	*2 720	1 490			*1 830	1 450	15,4	
		-7,5 m	kg	4 520	2 500	3 760	2 070	3 210	1 760					*2 170	1 620	14,5	
	-9 m	kg	4 580	2 570	3 830	2 140							*2 710	1 880	13,3		
	-10,5 m	kg	*4 180	2 700									*3 400	2 310	11,9		
	-12,0 m	kg											*3 420	3 100	10,1		

Poznámky: 1. Nosnost stroje v režimu jemného ovládní F (zvýšený výkon). 2. Výše uvedené nosnosti jsou v souladu s normami o nosnosti hydraulických rýpadel SAE J1097 a ISO 10567.  
3. Jmenovitá nosnost nepřekračuje 87% kapacity hydraulické soustavy nebo 75 % statického klopného momentu stroje. 4. Jmenovité nosnosti označené hvězdičkou (\*) jsou omezeny spíše kapacitou hydraulické soustavy než statickým klopným momentem stroje.







# Vybavení

## STANDARDNÍ VYBAVENÍ

	EC250E	EC300E
<b>Motor</b>		
Čtyřdobý vznětový, kapalinou chlazený motor s přeplňováním turbodmychadlem, přímým vstřikem paliva a chladičem plicního vzduchu, který splňuje požadavky emisní třídy Tier 4f EU (Stupeň V)	•	•
Vzduchový filtr s indikátorem	•	•
Přehřev nasávaného vzduchu	•	•
Odstředivý předřazený čistič vzduchu	•	•
Elektrické vypínání motoru	•	•
Palivový filtr a odlučovač vody z paliva	•	•
Čerpadlo pro doplňování paliva: 50 l/min, s automatickým vypínáním	•	•
Alternátor, 110 A	•	•
<b>Elektrický/elektronický řídicí systém</b>		
Contronics	•	•
Zdokonalený systém ovládání pracovních režimů	•	•
Systém automatické diagnostiky	•	•
Indikace stavu stroje	•	•
Řízení výkonu se snímáním otáček motoru	•	•
Automatické snižování otáček na volnoběh	•	•
Zvýšení výkonu ovládaným jedním tlačítkem	•	•
Funkce bezpečného spouštění/vypnutí	•	•
Nastavitelný barevný LCD monitor	•	•
Odpojovač akumulátorů	•	•
Obvod, který zabraňuje nechtěnému opětovnému spuštění motoru	•	•
Vysoce výkonné halogenové reflektory:	•	•
2 namontované na rámu	•	•
1 namontovaný na výložníku	•	•
Akumulátory, 2 x 12 V / 200 Ah	•	•
Spouštěč, 24 V / 5,5 kW	•	•
<b>Rám</b>		
Přístupové lávky opatřené madly a zábradlím	•	•
Schránka na nářadí	•	•
Plošiny s protiskluzovým děrováním	•	•
Spodní krytování (pro těžké provozní podmínky)	•	•
Protizávaží v plné výšce nástavby:		
4 950 kg	•	–
6 200 kg, dlouhý dosah	•	–
5 500 kg	–	•
6 800 kg, dlouhý dosah	–	•
<b>Podvozek</b>		
Spodní krytování (pro těžké provozní podmínky)	•	•
Hydraulické napínání pásů	•	•
Mazané a utěsněné články pásů	•	•
Kryt pásového podvozku	•	•
<b>Hydraulická soustava</b>		
Hydraulický zámek na výložníku pro případ prasknutí hadic	•	•
Zařízení pro výstrahu při přetížení	•	•
Hydraulická soustava typu s automatickým snímáním zatížení	•	•
Systém kombinace průtoku	•	•
Priorita výložníku	•	•
Priorita násady	•	•
Priorita otoče	•	•
Režim ECO, technologie šetřící palivo	•	•
Regenerační ventily výložníku, násady a lopaty	•	•
Ventil zabraňující rozkmitání horní nástavby při otoči	•	•
Hydraulický zámek zabraňující poklesu výložníku a násady	•	•
Víceúrovňový systém filtrace	•	•
Tlumení dorazů hydraulických válců	•	•
Těsnění hydraulických válců proti pronikání nečistot	•	•
Ventily přídavných hydraulických okruhů	•	•
Dvourychlostní hydromotory pojezdu s automatickou změnou rychlosti	•	•
Hydraulický olej, ISO VG 46	•	•

## STANDARDNÍ VYBAVENÍ

	EC250E	EC300E
<b>Kabina a interiér</b>		
Kabina s certifikovanou konstrukcí ROPS (ISO121172)	•	•
Uložení kabiny přes pryžové viskózní silentbloky	•	•
Pojezdové pedály a ruční páky	•	•
Nastavitelné sedadlo obsluhy a konzola s pákovými ovladači	•	•
Pákové ovladače, každý se 4 spínači	•	•
Automatická klimatizace s topením	•	•
Pružná anténa	•	•
Rádio s MP3 přehrávačem + konektor USB a rozhraní Bluetooth	•	•
Páka bezpečnostního zámku hydraulické soustavy	•	•
Kabina s protihlukovou izolací obsahuje tyto prvky:	•	•
Držáky nádob s nápoji	•	•
Zámky dveří	•	•
Tónovaná skla	•	•
Podlahová rohož	•	•
Houkačka	•	•
Velký úložný prostor	•	•
Výsuvné přední okno	•	•
Demontovatelné přední spodní sklo	•	•
Bezpečnostní pás	•	•
Bezpečnostní skla	•	•
Sluneční clona, přední, střešní, zadní	•	•
Dešťová stříška	•	•
Stěrače čelního skla s funkcí cyklovače	•	•
Kamera pro výhled za stroj	•	•
Univerzální klíč	•	•
<b>Desky pásů</b>		
600 mm trojřbité	•	•
800 mm trojřbité pro Long Reach	•	•
<b>Rýpací vybavení</b>		
Výložník: 6,0 m, jednodílný	•	–
Násada: 2,97 m	•	–
Výložník: 10,2 m jednodílný, s dlouhým dosahem Long reach	•	–
Násada: 7,85 m, s dlouhým dosahem	•	–
Výložník: 6,2 m, jednodílný	–	•
Násada: 3,05 m	–	•
Výložník: 10,2 m jednodílný, s dlouhým dosahem Long Reach	–	•
Násada: 7,9 m, s dlouhým dosahem	–	•
Seskupená mazací místa	•	•

## VOLITELNÉ VYBAVENÍ

	EC250E	EC300E
<b>Motor</b>		
Přehřev bloku motoru: 120 V, 240 V	•	•
Olejový předčistič vzduchu sání motoru	•	•
Naftové nezávislé topení, 10 kW	•	•
Odlučovač vody s přehřevem paliva	•	•
Automatické vypínání motoru	•	•
<b>Elektrická soustava</b>		
Přídavné pracovní světlometry (halogenové nebo LED):	•	•
3 namontované na kabině	•	•
1 namontovaný na výložníku	•	•
1 namontovaný na protizávaží	•	•
Výstražný signál při pojezdu	•	•
Systém zabezpečení proti krádeži	•	•
Otočný výstražný maják	•	•

## VOLITELNÉ VYBAVENÍ

	EC250E	EC300E
<b>Podvozek</b>		
Ochranné kryty pásů v celé délce	•	•
Desky pásů	•	•
Desky pásů 600/700/800/900 mm trojhrbité	•	•
600 mm trojhrbité, pro těžké podmínky	•	•
Desky pásů 600 mm dvojhřbité	•	–
Desky pásů 700 mm dvojhřbité	•	•
<b>Hydraulická soustava</b>		
Hydraulický zámek HRV na násadě pro případ prasknutí hadic	•	•
Funkce plovoucího výložníku s HRV	•	•
Funkce plovoucího výložníku bez HRV	•	•
Hydraulické vedení pro přídatné okruhy:	•	•
Systém pro správu příslušenství (až 18 programovatelných paměťových míst)	•	•
Kladivo a nůžky, průtok z 1 nebo 2 čerpadel	•	•
Kladivo a nůžky:	•	•
proměnný průtok a přednastavení tlaku	•	•
Přídavný filtr vratné větve	•	•
Naklápění a otáčení pracovního nástroje	•	•
Drapák	•	•
Vedení pro odvod oleje z průsaků	•	•
Hydraulické vedení pro rychloupínač	•	•
Hydraulický rychloupínač Volvo, provedení S1	•	–
Hydraulický rychloupínač Volvo, provedení S2	•	•
Hydraulický rychloupínač Volvo, provedení U24	•	–
Hydraulický rychloupínač Volvo, provedení U29	–	•
Hydraulický rychloupínač Volvo, provedení S70	•	–
Hydraulický olej, biologicky odbouratelný 46	•	•
Hydraulický olej s prodlouženou životností 32	•	•
Hydraulický olej s prodlouženou životností 46	•	•
Hydraulický olej s prodlouženou životností 68	•	•

## VOLITELNÉ VYBAVENÍ

	EC250E	EC300E
<b>Kabina a interiér</b>		
Sedačka s textilním potahem a s vyhříváním	•	•
Sedačka s textilním potahem, s vyhříváním a se vzduchovým odpružením	•	•
Otevíratelné střešní okno	•	•
Kryt chránící před padajícími předměty, FOG (pevného nebo sklopného typu)	•	•
Namontovaný na rámu	•	•
Namontovaný na kabině	•	•
Ochranný rám proti padajícím předmětům namontovaný na kabině (FOPS)	•	•
Kamera pro výhled za stroj	•	•
Kuřácká souprava (popelník a zapalovač)	•	•
Bezpečnostní síť na předním okně	•	•
Dolní stěrač s funkcí cyklovače	•	•
Sada pro ochranu proti vandalismu	•	•
Speciální klíček	•	•
Vzduchový kompresor	•	•
<b>Rýpací vybavení</b>		
Výložník: jednodílný 6,0 m, pro těžké podmínky	•	–
Výložník: dvoudílný výložník 5,95 m	•	–
Výložník: 10,2 m jednodílný, s dlouhým dosahem Long Reach	•	–
Násada: 2,5 m pro těžké podmínky, 2,97 m pro těžké podmínky, 3,6 m	•	–
Násada: 7,85 m, s dlouhým dosahem	•	–
Výložník: dvoudílný výložník 6,2 m	–	•
Výložník: 10,2 m jednodílný, s dlouhým dosahem Long Reach	–	•
Násada: 2,55 m pro těžké podmínky, 3,05 m pro těžké podmínky, 3,7 m	–	•
Násada: 7,9 m, s dlouhým dosahem	–	•
Pákové propojení se zvedacím okem	•	•
<b>Servis</b>		
Sada nářadí pro denní údržbu	•	•
Sada nářadí, úplná	•	•
Automatic lubrication system	•	–

## MOŽNOSTI PŘÍDAVNÉHO VYBAVENÍ VOLVO

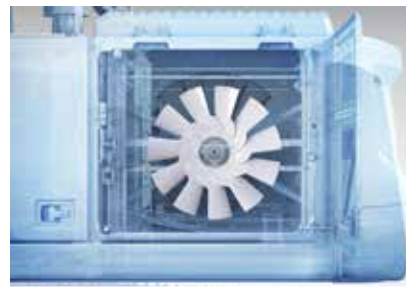
### LED osvětlení



### Kamera pro boční výhled ze stroje



### Ventilátor chlazení se zpětným chodem



### Výložníky s dlouhým dosahem a dvoudílný výložník



### Odklopný ochranný kryt FOG (\*jen pro demoliční výbavu)



### Demoliční výbava



Ne všechny výrobky jsou dostupné na všech trzích. Vzhledem k neustálému zdokonalování našich výrobků si vyhrazujeme právo na změnu ve specifikacích a konstrukcích bez předchozího upozornění. Na ilustracích nemusí být vždy zobrazena standardní verze stroje.

**VOLVO**

**Volvo Construction Equipment**

[volvoce.com](http://volvoce.com)