

Volvo Construction Equipment
Building Tomorrow



EC250E, EC300E

Багери Volvo 24,6-33,9 т 218-245 к.с.



Страст за работа

Ние от Volvo строителна техника не просто произвеждаме машини. Разработвайки продукти и услуги, които увеличават производителността, ние сме уверени, че можем да намалим разходите и да увеличим печалбата за Вас - експертите в промишлеността. Като част от групата на Volvo за нас са важни иновативните решения, които ще Ви помогнат да работите по-интелигентно, а не повече.

Помагаме ви да постигате повече.

Постигането на повече резултати с по-малко усилия е запазена марка на Volvo строителна техника. Високата производителност отдавна се съчетава с ниска консумация, лесна употреба и дълготрайност. Когато става въпрос за намаляване на разходите за жизнения цикъл, Volvo е в свой собствен клас.

Конструирани да отговарят на Вашите нужди

Дълъг е пътят по създаването на решения, които да задоволяват определени нужди в различните приложения в индустрията. Иновациите често предполагат високи технологии, но това невинаги е задължително. Някои от най-добрите идеи всъщност са прости, базирани на ясно и задълбочено разбиране на работния цикъл на нашите клиенти.



За 180 години се научава много

През годините Volvo предлага авангардни решения, които революционизират употребата на строителна техника. Нито една друга марка не отговаря на толкова висок клас за безопасност. Предпазването на операторите, както и тези около тях и свеждането до минимум въздействието върху околната среда са традиционни ценности, които продължават да оформят нашата философия в създаването на продукти.

Ние сме на Ваша страна.

Ние подсигуриваме марката Volvo с най-квалифицираните хора. Volvo е наистина глобална компания, такава, която винаги е в готовност да помага на клиентите бързо и ефикасно, където и да се намират.

Ние притежаваме страст за работа.



Volvo Trucks



Renault Trucks



Mack Trucks



UD Trucks



Volvo Buses



Volvo Construction Equipment



Volvo Penta



Volvo Financial Services

Правим най-доброто за вас

Верижните багери на Volvo EC250E/EC300E Stage V са мощни и ефективни машини, създадени с цел да се намали разхода на гориво и да се увеличи производителността на вашата машина. С въвеждането на съвременна технология се осигурява значително подобрене в горивната ефективност, като същевременно се съкращава работното време и се намаляват разходите. С багер Volvo вашето спокойствие е гарантирано.

Автоматична система за работа на празен ход

Оборотите на двигателя се намаляват до празен ход, когато управлението не е активно за предварително зададен период от време (между 3 и 20 секунди), което намалява разхода на гориво и нивото на шума за работещите в близост до машината.



Режими на работа

В интегрираната система на Volvo за режими на работа сега е включен и режимът G4 за оптимална горивна ефективност и производителност на машината. Можете да изберете най-подходящия режим на работа за изпълнението на съответната задача - I (Idle), F (Fine), G (General), H (Heavy) или P (Power max).



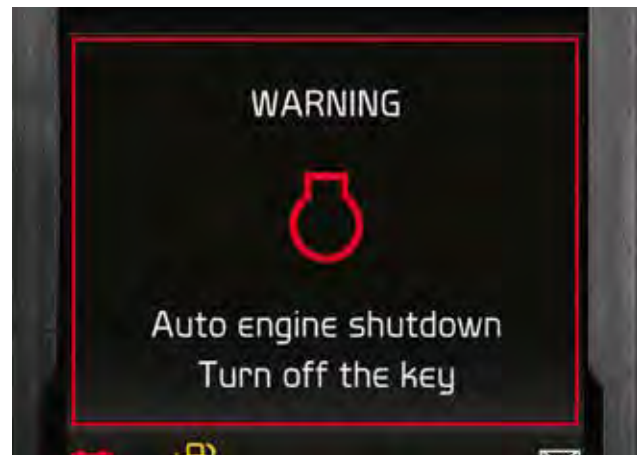
ЕСО-индикатор

Добавен е ЕСО-индикатор, който показва консумацията на гориво в даден момент и може да се нулира чрез екрана на монитора. По този начин се проследява разхода на гориво при различните дейности.



Автоматично изключване на двигателя

Багерите от серията Е се характеризират с автоматично изключване на двигателя, когато машината не работи. Когато машината е в покой в продължение на пет минути, двигателят автоматично се изключва, с което се намаляват текущите разходи.





ECO РЕЖИМ

Уникалният ECO режим на Volvo оптимизира хидравличната система, като по този начин се намаляват загубите на дебит и налягане и се подобрява горивната ефективност без намаляване на производителността при различни условия на работа. ECO режимът се избира автоматично, но може да се изключва от клавиатурата.



ИНТЕРФЕЙС ЧОВЕК - МАШИНА (НМІ)

Всички интерфейси на машината - включително джойстик, клавиатура и LCD монитор - са разположени ергономично и проектирани така, че да се постигне оптимално управление и ефективност. За по-голямо удобство на оператора и лекота при ползване, броят на превключвателите е значително намален.

Повишете вашата производителност

Неоспорим факт е, че операторите работят по-ефективно, когато са им осигурени най-добрите условия и инструменти за извършване на работата. Ето защо EC250E/ EC300E се отличава не само с високия си клас, но и с ергономичния дизайн и перфектно разположение на системите за управление и превключвателите. Благодарение на осигурения комфорт и оптимизиран контрол, операторите могат да работят ефективно и продуктивно през целия ден.

Клавиатура + програмируем бутон

Оптималното местоположение на клавиатурата позволява на оператора лесно управление на машината от LCD монитора и активиране на функциите по безопасен и удобен начин. Функционалността на камерата, климатичната инсталация и осветлението могат да се настройват съобразно предпочитанията на оператора чрез програмируем бутон с възможност за запамяване на желаните конфигурации.



8-инчов LCD

Новият осем-инчов LCD монитор със защита от отблясъци показва състоянието на машината и предоставя информация за по-лесното ѝ управление. Благодарение на новата клавиатура с дистанционно управление, дисплеят позволява на оператора лесно опериране чрез различни менюта.



Джойстик + бутон за бърз достъп

Чистачките на предното стъкло, камерата, функцията за контрол на силата на звука от изключен до максимален, могат да се управляват от бутон за бърз достъп, разположен на джойстика. Това позволява на оператора само с едно натискане на бутона да управлява избраната функция.



Bluetooth®

Добавянето на функциите Bluetooth и hands-free позволява на оператора по-лесно и удобно свързване към безжичните функции.

Устойчива производителност

Системите за двигатели Volvo Stage V/Tier 4 Final, разработени от квалифицирани и опитни инженери и обстойно тествани, предлагат идеалната комбинация от висока производителност и ниска консумация на гориво. Възползвайте се от характерните за Volvo висок въртящ момент при ниски обороти и ще получите отлична производителност при намален разход на гориво.

Система за управление на прикачните устройства

Системата за управление на прикачните устройства, управлявана от монитора, съхранява настройките за до 20 различни хидравлични прикачни устройства за по-лесно опериране на машината. В зависимост от конфигурираните опции, системата за управление може да поддържа номинален дебит и по-ниско налягане.



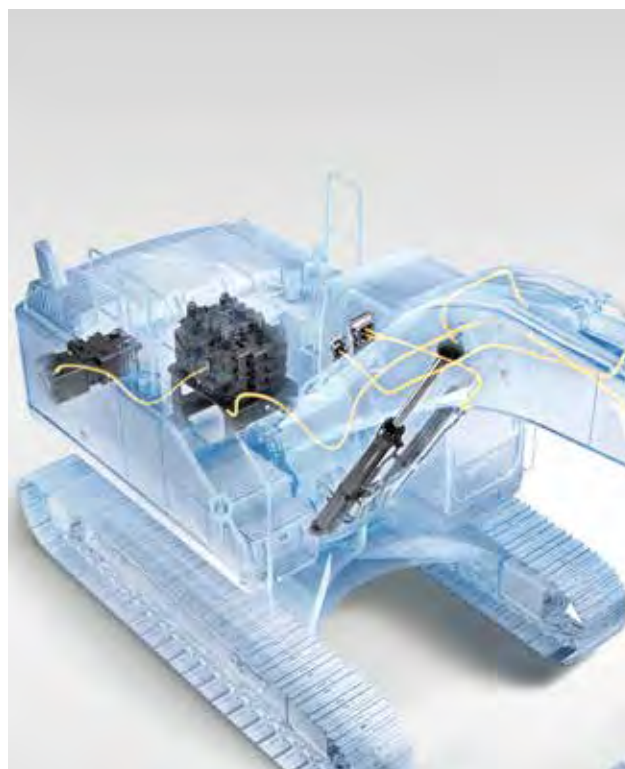
V-ACT (съчетаване на двигател и помпи за постигане на оптимална производителност)

Новото тук е комбинацията от надежден D8 Volvo двигател и интелигентна хидравличната система. С увеличаването на мощността при намалени емисии и разход на гориво се съкращава времето на циклите и се постига по-голяма производителност.



Положителна хидравлична система за контрол + входящ въртящ момент на помпата

Високият дебит на помпата в комбинация с електро-хидравличната система за контрол осигуряват по-бърза реакция и по-кратко време на цикъла. В допълнение, ЕС300Е се отличава с увеличен входящ въртящ момент на помпата за съкратено време на цикъла.



Плаваща функция на стрелата

Плаващата функция на стрелата позволява да се спести от мощността на помпата за сваляне на стрелата или да се използва за други функции, като така се съкращава времето на цикъла. Тази функция може също така да улесни операцията по подравняване.

Система на двигателя за последваща обработка

Модулът After Treatment Control Module (ACM) автоматично контролира, следи и диагностицира системата за последващо третиране, за да се гарантира съответствието на емисиите с нормативните изисквания.



ПРОПОРЦИОНАЛНО РАЗПРЕДЕЛЕН ПОТОК ОТ ДВЕ ПОМПИ

Пропорционално разпределеният поток от две помпи позволява на оператора да подобри управляемостта на машината за по-високо качество на работата при довършително подравняване. Улесеното опериране спомага за по-високо качество на изпълнение за по-малко време.



ИЗНОСВАЩИ СЕ ПЛАНКИ С БОЛТОВА ВРЪЗКА

В края на рамото, където се извършват най-много движения и съответно се получава най-голямото износване, са предвидени износващи се планки, които могат лесно и бързо да се подменят в рамките на няколко часа при полски условия - услуга, която няма аналог.

Създадена за дълъг живот

Тази тежкотоварна машина е създадена за работа при тежки условия – от кариери до мащабни изкопни работи. Отличаваща се със солидна, подсилена конструкция и високо качество на заваръчните шевове, EC250E / EC300E може да се похвали с голяма здравина и отлична издръжливост. Що се отнася до сигурността, можете напълно да се доверите на Volvo.

Метална обшивка отдолу на машината за тежък режим на работа (HD)

Опцията за метална обшивка отдолу на машината предпазва от повреда различните компоненти на тялото. За постигане на по-голяма дълготрайност, металната обшивка отдолу на машината за тежък режим на работа осигурява допълнителна защита за работа при тежки условия, като я предпазва от повреди, причинени от скални късове и други отломки.



Подсилено захващане на кофата

Захващането на кофата е подсилено и укрепено с помощта на стоманена планка за допълнителна здравина. По този начин се постига устойчива издръжливост в дългосрочен план дори при най-тежките операции.

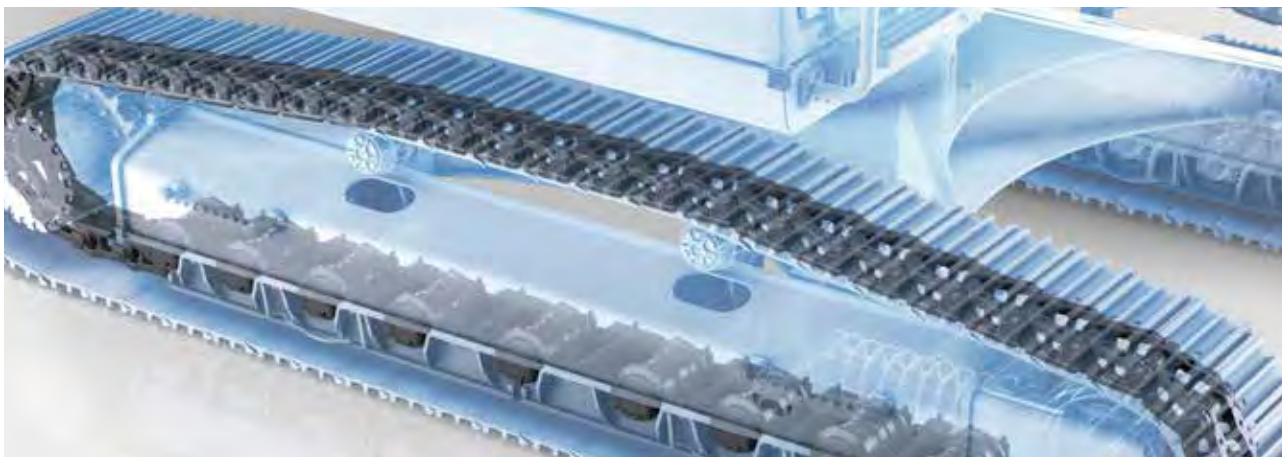


Надеждна ходова част

Подсилената рама на опрните колела, звената на веригите и долните ролки осигуряват безпроблемна работа при по-тежки условия и повишават издръжливостта и надеждността на машината при тежки условия на работа.

Високоустойчиви звена на вериги

Машините се отличават с подсилени звена на веригите за по-голяма издръжливост при тежки операции.



Продължителна работа без прекъсване

Ние във Volvo вярваме, че поддръжката на вашата машина трябва да се извършва максимално бързо и лесно. Ето защо нашите дизайнери и инженери са разработили иновативни методи за по-лесна поддръжка. Големите, широко отварящи се врати и групирани точки за обслужване дават възможност за бързо и ефективно извършване на проверките, което води до максимална производителност при всички работни смени.

Перила и стъпала със защита срещу хлъзгане с болтова връзка

Големият брой перила и съгъваеми парапети осигуряват безопасен и лесен достъп до кабината и тялото на машината. Перфорираните стъпала със защита срещу хлъзгане осигуряват отлично сцепление и по-голяма безопасност за оператора. Предназначението на съгъваемите парапети е да се сведе до минимум транспортната височина в сгънато положение.



Устойчиви врати и панти

Дизайнът на Volvo се отличава със здрави странични врати с масивни дръжки, панти и ключалки за максимална издръжливост.



Отделение за инструменти

Голямото отделение за съхранение на инструменти, монтирано на дясната страна на машината, е много удобно за ежедневна поддръжка.





ВЪЗДУШЕН КОМПРЕСОР

Volvo вече предлага и възможност за избор на уникална система за въздушен компресор. Въздушният компресор е с нагнетателен вентилатор и е монтиран в кабината за по-лесен достъп. Този мощен уред може да се използва за почистване на кабината, когато е необходимо.



СЪЧЕТАВАНЕ НА ПРИКАЧНИ УСТРОЙСТВА

Прикачните устройства на Volvo са специално създадени за пълна съвместимост с Volvo машините, като се постига устойчив и надежден единен модул. С отличното съчетаване на функции и характеристики, прикачните устройства на Volvo са неразделна част от багера, за който са предназначени.

Избор от комбинации за ОТЛИЧНО СЪЧЕТАВАНЕ

С багера EC250E/EC300E в съчетание с богатата гама от прикачни устройства на Volvo можете да постигнете максимална производителност и рентабилност. Достъпът до повече приложения и изпълнението на различни операции създават възможност за по-голяма гъвкавост – и всичко това при съкратено време на циклите и отлично управление. Възползвайте се максимално от възможностите на този багер на Volvo.

Кофи - GP / HD / XD

Кофите на Volvo са идеалният инструмент за копаене и повторна обработка при работа във всякакви условия от меки, средни и твърди материали. Кофите за тежък режим на работа са предназначени за ефективно копаене в плътни материали. Всички видове кофи се отличават с максимална производителност и дълъг живот и се характеризират с оригинални износващи се части на Volvo.



Чукове HB24, HB36

Серията хидравлични чукове HB-Series са оптимизирани специално за тежлото на Volvo машините и са съобразени с бързосменниците Volvo за бърза, безопасна и лесна смяна на прикачните устройства. Те се предлагат с пълен комплект инструменти.



Бързосменник

Volvo предлага пълен набор от бързосменници, включително специалния бързосменник на Volvo тип-S, който елиминира загуба на силата на връзване и идеално се съчетава с различните видове кофи на Volvo. Универсалният бързосменник на Volvo е приложим за широка гама от прикачни устройства на различни производители. Всички бързосменници на Volvo са в съответствие с най-новите изисквания за безопасност.



Ротатор с наклоняне (Тилтротатор)*

Машината може да се поръча с монтиран в заводски условия ротатор на Volvo с мултифункционални джойстици и цветен дисплей с пълно интегриране в системата на багера. Новата серия кофи за багер Volvo XD се съчетават перфектно с фабрично монтирания ротатор. *Само за EC250E



Направете оптималния избор от предлаганите опции

ЕКО РЕЖИМ

Уникалният ECO режим на Volvo подобрява горивната ефективност без загуба на производителност.

ПРОПОРЦИОНАЛНО РАЗПРЕДЕЛЕН ПОТОК ОТ ДВЕ ПОМПИ

Пропорционално разпределеният поток от две помпи позволява на оператора да подобри управляемостта на машината за по-високо качество на работата при довършително подравняване. Операцията се извършва с голяма лекота, което допринася за постигане на по-високо качество за по-малко време.

Стрели и рамена

За да постигнете максимална производителност, изберете най-подходящата конфигурация на стрела и рамо съобразно изискванията ви.

ИЗНОСВАЩИ СЕ ПЛАНКИ С БОЛТОВА ВРЪЗКА

В края на рамото, където се извършват най-много движения и съответно се получава най-голямото износване, са предвидени износващи се планки, които могат лесно и бързо да се подменят в рамките на няколко часа при полски условия - услуга, която няма аналог.

Пакет инструменти за разрушаване

Фабрично монтираният пакет инструменти за разрушаване Volvo гарантира максимална защита за машината.

СЪЧЕТАВАНЕ НА ПРИКАЧНИ УСТРОЙСТВА

Прикачните устройства на Volvo са специално създадени за пълна съвместимост с Volvo машините, като се постига устойчив и надежден единен модул. С отличното съчетаване на функции и характеристики, прикачните устройства на Volvo са неразделна част от багера, за който са предназначени.

AdBlue®

Volvo предлага едно цялостно AdBlue решение, което е с гарантирано качество, икономически ефективно и лесно достъпно. За повече информация можете да се свържете с местния дистрибутор на Volvo. © = регистрирана търговска марка на Verband Automobilindustrie e. V. (VDA)



НМИ – ИНТЕРФЕЙС ЧОВЕК - МАШИНА

Интерфейс човек - машина (НМИ)
Всички интерфейси на машината са ергономично разположени и проектирани за оптимално управление и ефективност.

Bluetooth®

Добавянето на функциите Bluetooth мултимедия и hands-free дават възможност на оператора за свързване към безжичните функции за по-голям комфорт и безопасност.

ВЪЗДУШЕН КОМПРЕСОР

Volvo вече предлага и възможност за избор на уникална система за въздушен компресор. Въздушният компресор е с нагнетателен вентилатор и е монтиран в кабината за по-лесен достъп. Този мощен уред може да се използва за почистване на кабината, когато е необходимо.

Автоматично изключване на двигателя

Багерите от серията Е се отличават с автоматично изключване на двигателя, когато машината е в покой предварително определен период от време.

Предпазни парапети и стъпала със защита против хлъзгане

Перфорираните стъпала против плъзгане, многобройните парапети и сгъваемите предпазители осигуряват сигурен и лесен достъп до машината.

Система за последващо третиране

Автоматичният процес на регенерация се извършва без да се прекъсва работата на машината и без да се отразява на нейната продуктивност или производителност.

Устойчиви звена на вериги

Багерите се отличават с подсилени звена на веригите за по-голяма издръжливост при тежки операции.

Прибавя стойност към Вашия бизнес

Да сте клиент на Volvo означава да имате на разположение пълен набор от услуги. Volvo може да Ви предложи дългосрочно партньорство, да защити Вашите приходи и да Ви предостави пълна гама от решения за клиенти, използвайки висококачествени части, изработени от хора със страст към работата си. Volvo е отдадена на целта да повиши възвръщаемостта на инвестицията Ви и да удължи максимално времето на експлоатация.

Цялостни решения

Volvo има правилното решение за Вас. Защо не ни оставите да удовлетворим нуждите Ви през целия живот на Вашата машина? Вслушвайки се във Вашите изисквания, ние

можем да намалим разходите по поддръжката ѝ и да увеличим Вашите приходи.



Оригинални Volvo части

Нашето внимание към детайла е това, което ни отличава от другите. Тази доказана концепция е стабилна инвестиция в бъдещето на Вашата машина. Частите са внимателно тествани и одобрявани, тъй като всяка от тях е жизненоважна за продължителността на експлоатация и за самата работа на машината. Само като използвате оригинални части Volvo, можете да бъдете сигурни, че машината Ви ще запази световноизвестното качество на Volvo.

Сервизна мрежа

За да отговорим на нуждите Ви още по-бързо, експерт от Volvo може да Ви посети на мястото на работа на Вашата машина. Чрез широката си инфраструктура от техници, сервизни бази и дилъри, Volvo има достъп до обширна мрежа, която Ви осигурява поддръжка, използвайки знанията на местно ниво и глобалния си опит.





ДОГОВОРИ ЗА СЛЕДПРОДАЖБЕНО ОБСЛУЖВАНЕ

Широката гама услуги, предлагана от Договорите за следпродажбено обслужване включва превантивна поддръжка, сервизни ремонти и услуги, увеличаващи срока на експлоатация. Volvo използва най-съвременната технология за мониторинг на работата и статуса на дадена машина и Ви предоставя съвети как да повишите рентабилността ѝ. Сключвайки договор за следпродажбено обслужване Вие контролирате разходите си за сервиз.

Volvo EC250E, EC300E в детайли

Двигател

Най-новото поколение Volvo Tier 4f (Stage V) дизелов двигател с емисии, които отговарят на изискванията на най-новите разпоредби за вредни емисии. Този двигател се характеризира с авангардна технология на горене Volvo Advanced Combustion Technology (V-ACT) и е проектиран с цел да осигури отлични експлоатационни качества и икономия на гориво. Двигателят работи с прецизни инжектори на гориво под високо налягане, турбо агрегат и междинен охладител въздух-въздух, електронно управление на двигателя за оптимизиране на производителността на машината.

Въздушен филтър: три-степенен с пред-почистване.

Система за автоматичен празен ход: Намалява скоростта на двигателя до празен ход, когато лостовите и педалите не са активирани, което води до по-малък разход на гориво и по-ниски нива на шум в кабината.

EC250E

Двигател Tier 4f (Stage V)	Volvo	D8J
Макс. мощност при	r/s / r/min	30 / 1 800
Нетна мощност, ISO 9249/SAE J1349	kW / hp	159 / 216
Брутна мощност, ISO 14396/SAE J1995	kW / hp	160 / 218
Макс. въртящ момент	Nm / r/min	1 110 / 1 350
Брой цилиндри		6
Работен обем	l	7,8
Диаметър на цилиндър	mm	110
Ход	mm	136

EC300E

Двигател Tier 4f (Stage V)	Volvo	D8J
Макс. мощност при	r/s / r/min	30 / 1 800
Нетна мощност, ISO 9249/SAE J1349	kW / hp	159 / 216
Брутна мощност, ISO 14396/SAE J1995	kW / hp	160 / 218
Макс. въртящ момент	Nm / r/min	1 110 / 1 350
Брой цилиндри		6
Работен обем	l	7,8
Диаметър на цилиндър	mm	110
Ход	mm	136

Електрическа система

Високоэффективна и добре защитена електрическа система. Използвани са водоустойчиви конектори с двойна блокировка за защита на връзките срещу корозия. Основните релета и автоматичните вентили с електромагнитно задвижване са защитени срещу повреждане. Главният прекъсвач е стандартен. Чрез системата Centronics се осигурява разширено наблюдение на функциите на машината и важна диагностична информация.

		EC250E	EC300E
Напрежение	V	24	24
Акумулаторни батерии	V	2 x 12	2 x 12
Капацитет на акумулаторни батерии	Ah	200	200
Алтернатор	V / Ah	28 / 80	28 / 110

Вместимости за обслужване при презареждане

		EC250E	EC300E
Резервоар за гориво	l	470	470
AdBlue резервоар	l	53	53
Хидравлична система, общо	l	320	400
Хидравличен резервоар	l	207	207
Масло на двигателя	l	32	32
Охладител на двигателя	l	41	41
Понижаваща предавка на завъртане	l	5,9	6,1
Понижаваща предавка на движение	l	2 x 5,0	2 x 6

Система за завъртане

Системата за завъртане използва аксиално-бутални мотори, които задвижват епициклична предавка за максимален въртящ момент. Автоматичната задържаща спирачна и клапанът срещу обратен ход са стандартни.

		EC250E	EC300E
Макс. скорост на въртене	r/min	11,9	10,7
Макс. въртящ момент	kNm	91,7	110,9

Ходова система

Всяка верига се задвижва от мотор за придвижване с автоматично превключване на две скорости. Спирачките на веригата са многодискови, пружинни и с хидравлично освобождаване. Моторът за придвижване, спирачката и епицикличните предавки са добре защитени в рамките на веригата.

		EC250E	EC300E
Максимална теглителна сила	kN	217	248
Макс. скорост на придвижване	km/h	3,5/5,5	3,4/5,4
Максимален надлъжен наклон	°	35	35

Ходова част

Ходовата част е със солидна X-образна рама. Смазаните и уплътнени гъсенични вериги са стандартни.

		EC250E	EC300E
Подложки на вериги		2 x 51	2 x 50
Стъпка на звено	mm	190	203
Ширина на звено от веригата , тройно оребряване	mm	600 / 700 / 800 / 900	
Ширина на звено от веригата ,тройно оребряване (HD)	mm	600	600
Ширина на звено от веригата , двойно оребряване	mm	600 / 700	700
Долни ролки		2 x 9	2 x 9
Горни ролки		2 x 2	2 x 2

Хидравлична система

Новата електро-хидравлична система и новият MCV (главен разпределител) се базират на интелигентна технология за контрол на потока при необходимост за постигане на висока производителност, голяма товароподемност при копаене и отличен разход на гориво. Системата за оптимална работа включва следните съществени функции: Сумираща система: Комбинира потока от двете хидравлични помпи, за да се съкрати времето на цикъла и да се постигне висока производителност. Приоритет стрела: Дава се приоритет на работата на стрелата за по-бързо повдигане при натоварване или извършване на дълбоки изкопи. Приоритет рамо: Дава се приоритет на работата на рамото, за да се съкрати времето на цикъла при подравнителни работи и по-добро пълнене на кофата при изкопни работи. Приоритет завъртане: Дава се приоритет на функциите за завъртане за по-бързо извършване на едновременни операции. Регенерационна система: Предотвратява кавитацията (образуването на кухини) и осигурява поток към другите движения при извършването на едновременни операции за постигане на максимална производителност. Повишаване на мощността: Увеличаване на режещото усилие и подемната сила. Задържащи клапани: задържащи клапани на стрелата и рамото, които предотвратяват самопроизволно движение на оборудването за копаене.

	EC250E	EC300E	
Главна помпа, Тип 2 x бутални помпи с променлив работен обем			
Максимален дебит	l/min	2 x 240	2 x 263
Пилотна помпа, тип зъбна помпа			
Максимален дебит	l/min	18	18

Hydraulimoottorit

	EC250E	EC300E	
Придвижване: Аксиално-бутален мотор с механична спирачка и с променлив работен обем			
Завъртане: Аксиално-бутален мотор с механична спирачка и с фиксиран работен обем			
Настройка на предпазен вентил			
Приложено	MPa	33,3/36,3	33,3/36,3
Линия на придвижване	MPa	36,3	36,3
Линия на завъртане	MPa	27,9	27,9
Резервна/спомагателна линия	MPa	3,9	3,9

Хидравлични цилиндри

	EC250E	EC300E	
Еднокомпонентна стрела	2	2	
Диаметър на цилиндър X ход	ø x mm	135 x 1 345	140 x 1 480
Двукомпонентна стрела	1	1	
Диаметър на цилиндър X ход	ø x mm	160 x 1 230	170 x 1 300
Рамо	1	1	
Диаметър на цилиндър X ход	ø x mm	140 x 1 665	150 x 1 745
Кофа	1	1	
Диаметър на цилиндър X ход	ø x mm	130 x 1 150	140 x 1 140
Кофа за LR	1	1	
Диаметър на цилиндър X ход	ø x mm	100 x 865	100 x 865

Кабина

Широкото отваряне на вратата осигурява на оператора лесен достъп до кабината. Кабината е с хидравлично окачване за поглъщане на шума и вибрации, което заедно с шумопоглъщащата облицовка осигурява ниски нива на шум. Кабината има отлична видимост във всички посоки. Предното стъкло може лесно да се придвижи и да се прибере в тавана, докато подвижното долно стъкло може да се сваля и да се прибере в страничната врата. Интегрирани системи за отопление и климатизация: Филтрираният въздух под налягане се подава от вентилатор с автоматично управление. Въздухът навлиза в кабината от 14 вентилационни отвори. Ергономична седалка на оператора: Регулируемата седалка и конзолата на джойстика се местят самостоятелно за по-удобно настаняване на оператора. Седалката има девет различни настройки плюс колан на седалката за по-голям комфорт и безопасност на оператора.

Ниво на шум

	EC250E	EC300E	
Ниво на шум в кабината съгласно ISO 6396			
L _{pA} (А-претеглено ниво на звуково налягане)(стандартно)	dB	70	70
L _{pA} (А-претеглено ниво на звуково налягане) (тропическо)	dB	71	71
Ниво на външен шум съгласно ISO 6395 и Директива на ЕС за шум (2000/14/ЕС) и 474-1:2006 +A1:2009			
L _{WA} (А-претеглено ниво на звукова мощност)(стандартно)	dB	103	104
L _{WA} (А-претеглено ниво на звукова мощност)(тропическо)	dB	104	105

Спецификации

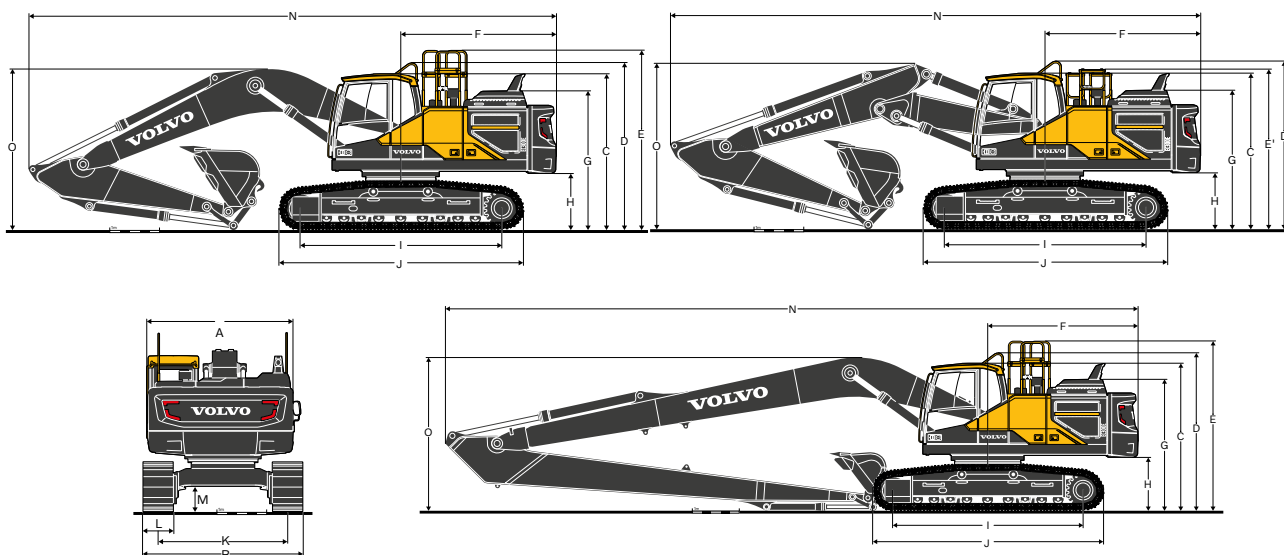
КОНТАКТНО НАЛЯГАНЕ ВЪРХУ ЗЕМНАТА ОСНОВА

Описание	EC250E									
	Ширина на звено	Работно тегло	Контактно налягане върху земната основа	Обща ширина	Работно тегло	Контактно налягане върху земната основа	Обща ширина	Работно тегло	Контактно налягане върху земната основа	Обща ширина
	mm	kg	kPa	mm	kg	kPa	mm	kg	kPa	mm
Тройно оребряване	600	25 590	50,6	3 190	25 760	50,9	3 190	26 180	51,7	3 190
	700	25 890	43,8	3 290	26 070	44,1	3 290	26 480	44,8	3 290
	800	26 190	38,8	3 390	26 360	39,1	3 390	26 780	39,7	3 390
	900	26 490	34,9	3 490	26 670	35,1	3 490	27 090	35,7	3 490
Тройно оребряване (HD)	600	25 820	51,0	3 190	26 000	51,4	3 190	26 420	52,2	3 190
Двойно оребряване	600	25 820	51,0	3 290	25 990	51,3	3 290	26 410	52,2	3 290
	700	26 160	44,3	3 290	26 340	44,6	3 290	26 750	45,3	3 290
		EC250E с L ходова част, 6,0 m стрела, 2,97 m рамо, 1 197 kg кофа, 4 250 kg противотежест			EC250E с L ходова част, 6,0 m HD стрела, 2,97 m HD рамо, 1 197 kg кофа, 4 250 kg противотежест			EC250E с L ходова част, 5,95 m двукомпонентна стрела, 2,97 m рамо, 1 197 kg кофа, 4 250 kg противотежест		
Тройно оребряване	600	26 290	51,9	3 190	26 460	52,3	3 190	26 880	53,1	3 190
	700	26 590	45,0	3 290	26 770	45,3	3 290	27 180	46,0	3 290
	800	26 890	39,8	3 390	27 060	40,1	3 390	27 480	40,7	3 390
	900	27 190	35,8	3 490	27 370	36,0	3 490	27 790	36,6	3 490
Тройно оребряване (HD)	600	26 520	52,4	3 190	26 700	52,7	3 190	27 120	53,6	3 190
Двойно оребряване	600	26 520	52,4	3 290	26 690	52,7	3 290	27 110	53,6	3 290
	700	26 860	45,5	3 290	27 040	45,8	3 290	27 450	46,5	3 290
		EC250E с L ходова част, 6,0 m стрела, 2,97 m рамо, 1 197 kg кофа, 4 950 kg противотежест			EC250E с L ходова част, 6,0 m HD стрела, 2,97 m HD рамо, 1 197 kg кофа, 4 950 kg противотежест			EC250E с L ходова част, 5,95 m двукомпонентна стрела, 2,97 m рамо, 1 197 kg кофа, 4 950 kg противотежест		
Тройно оребряване	600	25 500	50,4	2 990	25 680	50,7	2 990	26 100	51,6	2 990
	700	25 800	43,7	3 090	25 980	44,0	3 090	26 400	44,7	3 090
	800	26 100	38,7	3 190	26 280	38,9	3 190	26 690	39,5	3 190
	900	26 410	34,8	3 290	26 580	35,0	3 290	27 000	35,6	3 290
Тройно оребряване (HD)	600	25 740	50,8	2 990	25 920	51,2	2 990	26 330	52,0	2 990
Двойно оребряване	600	25 730	50,8	2 990	25 910	51,2	2 990	26 330	52,0	2 990
		EC250E с NL ходова част, 6,0 m стрела, 2,97 m рамо, 1 197 kg кофа, 4 250 kg противотежест			EC250E с NL ходова част, 6,0 m HD стрела, 2,97 m HD рамо, 1 197 kg кофа, 4 250 kg противотежест			EC250E с NL ходова част, 5,95 m двукомпонентна стрела, 2,97 m рамо, 1 197 kg кофа, 4 250 kg противотежест		
Тройно оребряване	600	26 200	51,8	2 990	26 380	52,1	2 990	26 800	52,9	2 990
	700	26 500	44,9	3 090	26 680	45,2	3 090	27 100	45,9	3 090
	800	26 800	39,7	3 190	26 980	40,0	3 190	27 390	40,6	3 190
	900	27 110	35,7	3 290	27 280	35,9	3 290	27 700	36,5	3 290
Тройно оребряване (HD)	600	26 440	52,2	2 990	26 620	52,6	2 990	27 030	53,4	2 990
Двойно оребряване	600	26 430	52,2	2 990	26 610	52,6	2 990	27 030	53,4	2 990
		EC250E с NL ходова част, 6,0 m стрела, 2,97 m рамо, 1 197 kg кофа, 4 950 kg противотежест			EC250E с NL ходова част, 6,0 m HD стрела, 2,97 m HD рамо, 1 197 kg кофа, 4 950 kg противотежест			EC250E с NL ходова част, 5,95 m двукомпонентна стрела, 2,97 m рамо, 1 197 kg кофа, 4 950 kg противотежест		
Тройно оребряване	600	28 030	56,5	3 190						
	800	28 630	43,3	3 390						
	900	28 930	38,9	3 490						
Тройно оребряване (HD)	600	28 270	55,8	3 190						
		EC250E с LR ходова част, 10,2 m LR стрела, 7,85 m LR рамо, 454 kg кофа, 6 200 kg противотежест								

КОНТАКТНО НАЛЯГАНЕ ВЪРХУ ЗЕМНАТА ОСНОВА

ЕС300Е										
Selostus	Ширина на звено	Работно тегло	Контактно налягане върху земната основа	Обща ширина	Работно тегло	Контактно налягане върху земната основа	Обща ширина	Работно тегло	Контактно налягане върху земната основа	Обща ширина
	mm	kg	kPa	mm	kg	kPa	mm	kg	kPa	mm
Тройно оребряване	600	29 350	56,6	3 190	29 650	57,2	3 190	30 230	58,3	3 190
	700	29 910	49,5	3 290	30 210	50,0	3 290	30 790	50,9	3 290
	800	30 290	43,8	3 390	30 590	44,3	3 390	31 170	45,1	3 390
	900	30 660	39,4	3 490	30 960	39,8	3 490	31 540	40,6	3 490
Тройно оребряване (HD)	600	29 550	57,0	3 190	29 850	57,6	3 190	30 430	58,7	3 190
Двойно оребряване	700	30 060	49,7	3 290	30 360	50,2	3 290	30 940	51,2	3 290
		ЕС300Е с L ходова част, 6,2 m стрела, 3,05 m рамо, 1 209 kg кофа, 5 100 kg противотежест			ЕС300Е с L ходова част, 6,2 m HD стрела, 3,05 m HD рамо, 1 209 kg кофа, 5 100 kg противотежест			ЕС300Е с L ходова част, 6,2 m 2-пиеце стрела, 3,05 m рамо, 1 209 kg кофа, 5 100 kg противотежест		
Тройно оребряване	600	29 750	57,4	3 190	30 050	58,0	3 190	30 630	59,1	3 190
	700	30 310	50,1	3 290	30 610	50,6	3 290	31 190	51,6	3 290
	800	30 690	44,4	3 390	30 990	44,8	3 390	31 570	45,7	3 390
	900	31 060	39,9	3 490	31 360	40,3	3 490	31 940	41,1	3 490
Тройно оребряване (HD)	600	29 950	57,8	3 190	30 250	58,4	3 190	30 830	59,5	3 190
Двойно оребряване	700	30 460	50,4	3 290	30 760	50,9	3 290	31 340	51,8	3 290
		ЕС300Е с L ходова част, 6,2 m стрела, 3,05 m рамо, 1 209 kg кофа, 5 500 kg противотежест			ЕС300Е с L ходова част, 6,2 m HD стрела, 3,05 m HD рамо, 1 209 kg кофа, 5 500 kg противотежест			ЕС300Е с L ходова част, 6,2 m 2-пиеце стрела, 3,05 m рамо, 1 209 kg кофа, 5 500 kg противотежест		
Тройно оребряване	600	29 220	56,4	2 990	29 520	57,0	2 990	30 100	58,1	2 990
	700	29 780	49,2	3 090	30 080	49,7	3 090	30 660	50,7	3 090
	800	30 160	43,6	3 190	30 460	44,1	3 190	31 040	44,9	3 190
	900	30 530	39,3	3 290	30 830	39,7	3 290	31 410	40,4	3 290
Тройно оребряване (HD)	600	29 420	56,8	2 990	29 720	57,3	2 990	30 300	58,5	2 990
		ЕС300Е с NL ходова част, 6,2 m стрела, 3,05 m рамо, 1 209 kg кофа, 5 100 kg противотежест			ЕС300Е с NL ходова част, 6,2 m HD стрела, 3,05 m HD рамо, 1 209 kg кофа, 5 100 kg противотежест			ЕС300Е с NL ходова част, 6,2 m 2-пиеце стрела, 3,05 m рамо, 1 209 kg кофа, 5 100 kg противотежест		
Тройно оребряване	600	29 620	57,1	2 990	29 920	57,7	2 990	30 500	58,8	2 990
	700	30 180	49,9	3 090	30 480	50,4	3 090	31 060	51,4	3 090
	800	30 560	44,2	3 190	30 860	44,7	3 190	31 440	45,5	3 190
	900	30 930	39,8	3 290	31 230	40,2	3 290	31 810	40,9	3 290
Тройно оребряване (HD)	600	29 820	57,5	2 990	30 120	58,1	2 990	30 700	59,2	2 990
		ЕС300Е с NL ходова част, 6,2 m стрела, 3,05 m рамо, 1 209 kg кофа, 5 500 kg противотежест			ЕС300Е с NL ходова част, 6,2 m HD стрела, 3,05 m HD рамо, 1 209 kg кофа, 5 500kg противотежест			ЕС300Е с NL ходова част, 6,2 m 2-пиеце стрела, 3,05 m рамо, 1 209 kg кофа, 5 500 kg противотежест		
Тройно оребряване	600	31 470	60,7	3 190						
	800	32 400	46,9	3 390						
	900	32 770	42,1	3 490						
Тройно оребряване (HD)	600	31 670	61,1	3 290						
		ЕС300Е с LR ходова част, 10,2 m LR стрела, 7,9 m LR рамо, 473 kg кофа, 6 800 kg противотежест								

Спецификации

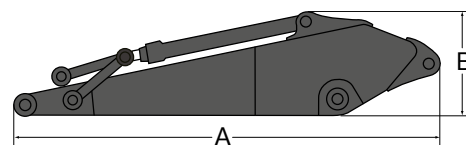
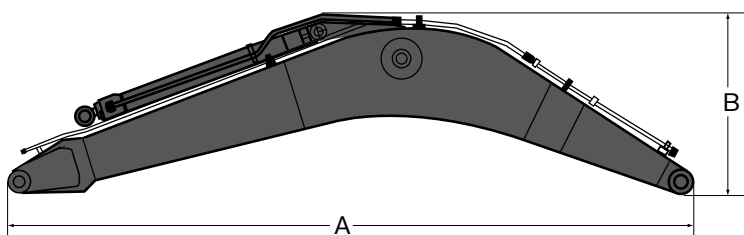


РАЗМЕРИ

Описание	Мерна единица	EC250EL			EC250ENL			EC250ELR
		6,0 еднокомпонентна или 5,95 двукомпонентна			6,0 еднокомпонентна или 5,95 двукомпонентна			
Стрела	m							10,2
Рамо	m	2,5	2,97	3,6	2,5	2,97	3,6	7,85
A. Обща ширина на тялото на машината	mm	2 890	2 890	2 890	2 890	2 890	2 890	2 890
B. Обща ширина	mm	3 190	3 190	3 190	2 990	2 990	2 990	3 190
C. Обща височина на кабината	mm	3 050	3 050	3 050	3 050	3 050	3 050	3 050
D. Обща височина на перило	mm	3 265	3 265	3 265	3 265	3 265	3 265	3 265
E. Обща височина на паралет (несгънат)	mm	3 510	3 510	3 510	3 510	3 510	3 510	3 510
E'. Обща височина на паралет (сгънат)	mm	3 115	3 115	3 115	3 115	3 115	3 115	3 115
F. Радиус на задно завъртане	mm	3 070	3 070	3 070	3 070	3 070	3 070	3 150
G. Обща височина до капака на двигателя	mm	2 710	2 710	2 710	2 710	2 710	2 710	2 710
H. Клиренс на противотежест *	mm	1 040	1 040	1 040	1 040	1 040	1 040	1 040
I. Междуосие на ходовия двигател	mm	3 850	3 850	3 850	3 850	3 850	3 850	3 850
J. Междуосие на вериги	mm	4 650	4 650	4 650	4 650	4 650	4 650	4 650
K. Ширина на верига	mm	2 590	2 590	2 590	2 390	2 390	2 390	2 590
L. Ширина на звено от веригата	mm	600	600	600	600	600	600	600
M. Клиренс *	mm	470	470	470	470	470	470	470
N. Обща дължина	mm	10 310	10 230	10 300	10 310	10 230	10 300	14 520
N1. Обща дължина	mm	10 260	10 230	10 230	10 260	10 230	10 230	-
O. Обща височина на стрелата	mm	3 330	3 110	3 330	3 330	3 110	3 330	3 080
O1. Обща височина на стрелата	mm	3 260	3 180	3 410	3 260	3 180	3 410	-

Описание	Мерна единица	EC300EL			EC300ENL			EC300ELR
		6,2 еднокомпонентна или 6,2 двукомпонентна			6,2 еднокомпонентна или 6,2 двукомпонентна			
Стрела	m							10,2
Рамо	m	2,55	3,05	3,7	2,55	3,05	3,7	7,9
A. Обща ширина на тялото на машината	mm	2 890	2 890	2 890	2 890	2 890	2 890	2 890
B. Обща ширина	mm	3 190	3 190	3 190	2 990	2 990	2 990	3 190
C. Обща височина на кабината	mm	3 110	3 110	3 110	3 110	3 110	3 110	3 110
D. Обща височина на перило	mm	3 325	3 325	3 325	3 325	3 325	3 325	3 325
E. Обща височина на паралет (несгънат)	mm	3 570	3 570	3 570	3 570	3 570	3 570	3 570
E'. Обща височина на паралет (сгънат)	mm	3 175	3 175	3 175	3 175	3 175	3 175	3 175
F. Радиус на задно завъртане	mm	3 120	3 120	3 120	3 120	3 120	3 120	3 200
G. Обща височина до капака на двигателя	mm	2 770	2 770	2 770	2 770	2 770	2 770	2 770
H. Клиренс на противотежест *	mm	1 100	1 100	1 100	1 100	1 100	1 100	1 100
I. Междуосие на ходовия двигател	mm	4 015	4 015	4 015	4 015	4 015	4 015	4 015
J. Междуосие на вериги	mm	4 870	4 870	4 870	4 870	4 870	4 870	4 870
K. Ширина на верига	mm	2 590	2 590	2 590	2 390	2 390	2 390	2 590
L. Ширина на звено от веригата	mm	600	600	600	600	600	600	600
M. Клиренс *	mm	480	480	480	480	480	480	480
N. Обща дължина	mm	10 610	10 510	10 550	10 610	10 510	10 550	14 610
N1. Обща дължина	mm	10 600	10 540	10 540	10 600	10 540	10 540	-
O. Обща височина на стрелата	mm	3 480	3 350	3 580	3 480	3 350	3 580	3 230
O1. Обща височина на стрелата	mm	3 360	3 300	3 530	3 360	3 300	3 530	-

* Без оребрияване на звеното 1 2-компонентна стрела



РАЗМЕРИ

		Стрела				Рамо			
		EC250E				EC300E			
Описание	Мерна единица	Еднокомпонентна	Еднокомпонентна	Двукомпонентна	Дълъг обсег	Еднокомпонентна	Еднокомпонентна	Двукомпонентна	Дълъг обсег
Стрела	m	6,0 GP	6,0 HD	5,95	10,2	6,2 GP	6,2 HD	6,2	10,2
Дължина	mm	6 210	6 210	6 160	10 410	6 430	6 430	6 430	10 430
Височина	mm	1 630	1 630	1 100	1 525	1 680	1 680	1 590	1 620
Ширина	mm	740	740	740	740	770	770	770	770
Тегло	kg	2 180	2 360	2 840	3 010	2 610	2 810	3 450	3 410

*Включва цилиндър, тръби и пинове, изключва пин на цилиндъра на стрелата

РАЗМЕРИ

		EC250E					EC300E				
Описание	Мерна единица	2,5 HD	2,97 GP	2,97 HD	3,6 GP	7,85 LR	2,55 HD	3,05 GP	3,05 HD	3,7 GP	7,9 LR
Рамо	m										
Дължина	mm	3 590	4 060	4 060	4 730	9 000	3 710	4 150	4 150	4 800	9 050
Височина	mm	1 000	1 000	1 000	1 000	900	1 010	1 010	1 010	1 050	1 050
Ширина	mm	500	500	500	500	480	545	545	545	545	450
Тегло	kg	1 360	1 340	1 430	1 470	1 720	1 530	1 530	1 590	1 660	1 730

* Включително цилиндър, скачване и шифт

Спецификации

РАБОТНИ ОБХВАТИ

Описание	Мерна единица	EC250EL и EC250ENL						EC250ELR
		6,0			5,95 Двуконпонентна			
Стрела	m	6,0			5,95 Двуконпонентна			10,2
Рамо	m	2,5	2,97	3,6	2,5	2,97	3,6	7,85
A. Максимален обсег на копаене	mm	9 960	10 340	10 810	9 970	10 370	10 860	18 300
B. Максимален обсег на копаене на ниво терен	mm	9 770	10 160	10 640	9 790	10 190	10 690	18 200
C. Максимална дълбочина на копаене	mm	6 590	7 060	7 690	6 120	6 560	7 130	14 350
D. Максимална дълбочина на копаене (ниво 2,44 m)	mm	6 370	6 850	7 470	6 020	6 460	7 040	14 230
E. Максимална дълбочина на копаене при вертикална стена	mm	5 800	6 070	6 390	5 210	5 600	6 100	12 930
F. Максимална височина на копаене	mm	9 620	9 690	9 650	11 140	11 390	11 630	14 890
G. Максимална височина на изсипване	mm	6 610	6 710	6 730	7 930	8 190	8 450	12 580
H. Минимален радиус на предно завъртане	mm	3 910	3 890	3 890	2 780	2 550	2 710	5 720

РЕЖЕЩО УСИЛИЕ С ДИРЕКТЕН ЗАХВАТ НА КОФАТА

Радиус на кофата		mm	1 537	1 537	1 537	1 537	1 537	1 537	1 537	
Сила на връзване - кофа	Нормално	SAE J1179	kN	152	152	152	152	152	152	68,6
	Повишена мощност	SAE J1179	kN	166	166	166	166	166	166	-
	Нормално	ISO 6015	kN	171	171	171	171	171	171	77,8
Сила на вкопаване - рамо с кофа	Повишена мощност	ISO 6015	kN	186	186	186	186	186	186	-
	Нормално	SAE J1179	kN	133	115	103	133	115	103	44,1
	Повишена мощност	SAE J1179	kN	145	125	112	145	125	112	-
	Нормално	ISO 6015	kN	137	118	105	137	118	105	44,7
Повишена мощност	ISO 6015	kN	149	129	114	149	129	114	-	
Ъгъл на въртене, кофа		°	178	178	178	178	178	178	178	178

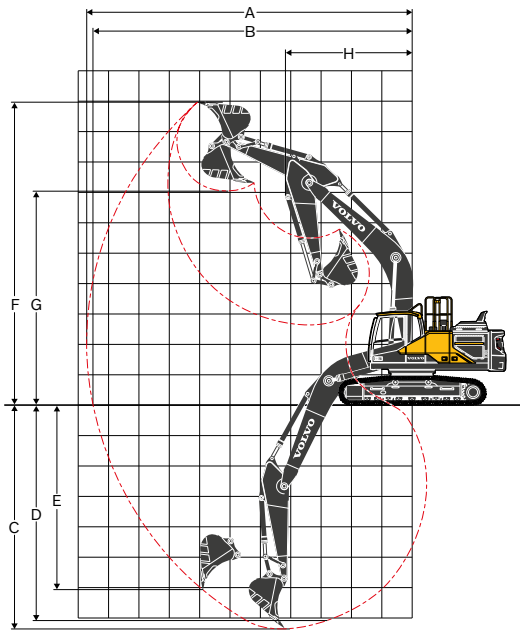
РАБОТНИ ОБХВАТИ

Описание	Мерна единица	EC300EL и EC300ENL						EC300ELR
		6,2			6,2 Двуконпонентна			
Стрела	m	6,2			6,2 Двуконпонентна			10,2
Рамо	m	2,55	3,05	3,7	2,55	3,05	3,7	7,9
A. Максимален обсег на копаене	mm	10 180	10 710	11 310	10 250	10 780	11 390	18 590
B. Максимален обсег на копаене на ниво терен	mm	9 970	10 520	11 130	10 040	10 580	11 210	18 480
C. Максимална дълбочина на копаене	mm	6 840	7 340	7 990	6 210	6 730	7 370	14 750
D. Максимална дълбочина на копаене (ниво 2,44 m)	mm	6 600	7 150	7 830	6 100	6 630	7 280	14 650
E. Максимална дълбочина на копаене при вертикална стена	mm	5 320	6 080	6 680	5 040	5 630	6 240	13 630
F. Максимална височина на копаене	mm	9 560	9 980	10 260	11 550	12 070	12 570	14 940
G. Максимална височина на изсипване	mm	6 680	7 040	7 330	8 360	8 850	9 360	12 600
H. Минимален радиус на предно завъртане	mm	4 220	4 180	4 240	2 750	2 580	2 770	6 190

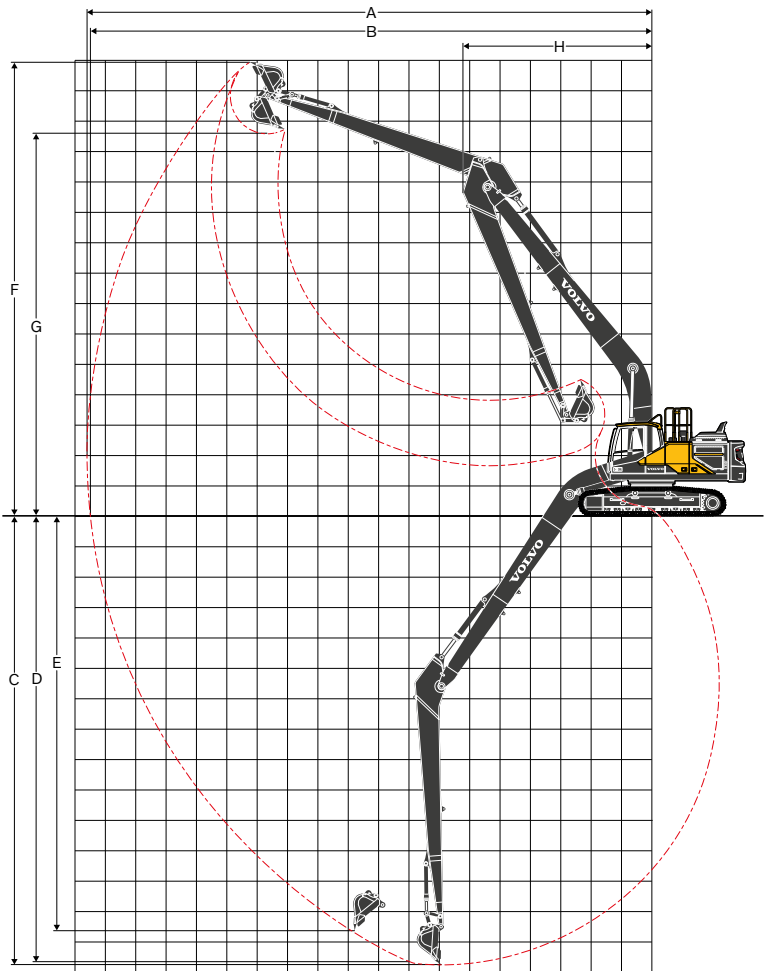
РЕЖЕЩО УСИЛИЕ С ДИРЕКТЕН ЗАХВАТ НА КОФАТА

Радиус на кофата		mm	1 600	1 600	1 600	1 600	1 600	1 600	1 600	
Сила на връзване - кофа	Normaali	SAE J1179	kN	168	168	168	168	168	168	69,1
	Tehon lisäys	SAE J1179	kN	182	182	182	182	182	182	-
	Normaali	ISO 6015	kN	188	188	188	188	188	188	80,3
Сила на вкопаване - рамо с кофа	Tehon lisäys	ISO 6015	kN	205	205	205	205	205	205	-
	Normaali	SAE J1179	kN	157	132	115	157	132	115	51,3
	Tehon lisäys	SAE J1179	kN	170	143	125	170	143	125	-
	Normaali	ISO 6015	kN	161	135	118	161	135	118	51,8
Tehon lisäys	ISO 6015	kN	176	147	128	176	147	128	-	
Ъгъл на въртене, кофа		°	179	179	179	179	179	179	179	179

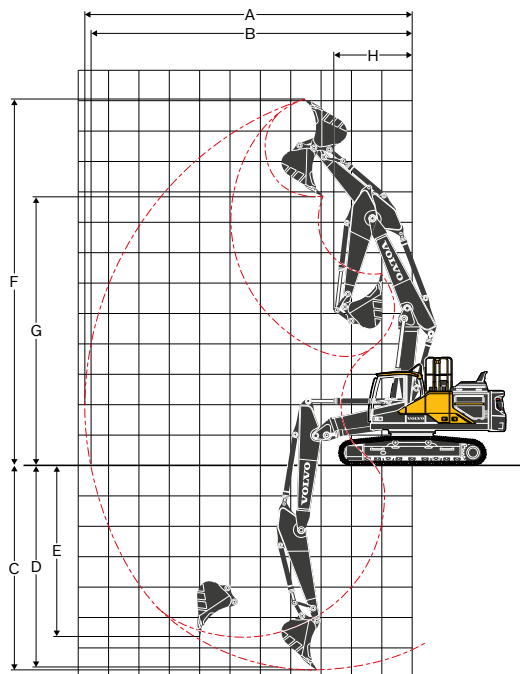
Машина с еднокомпонентна стрела



Машина с дълъг обсег на стрелата



Машина с двукомпонентна стрела



Спецификации

УКАЗАНИЯ ЗА ИЗБОР НА КОФА

Тип кофа		Вместимост	Ширина на копаене	Тегло	Зъби	EC250ELC					
						6,0 m Стрела			5,95 m Двуконпонентна стрела		
						600 mm звено, 4 950 kg противотежест			600 mm звено, 4 950 kg противотежест		
		m ³	mm	kg	EA	2,5 m	2,97 m	3,6 m	2,5 m	2,97 m	3,6 m
Кофи с директен захват	Общо предназначение	0,56	600	800	3	C	C	C	C	C	C
		0,62	750	823	3	C	C	C	C	C	C
		0,95	1 050	1 005	4	C	C	C	C	C	C
		1,32	1 350	1 196	5	C	C	C	C	C	C
		1,45	1 450	1 249	5	C	C	C	C	C	C
		1,51	1 500	1 294	5	C	C	C	C	C	B
		1,76	1 700	1 435	6	C	B	B	C	B	A
	Тежък режим на работа	0,62	750	888	3	D	D	D	D	D	D
		1,14	1 200	1 287	5	D	D	D	D	D	D
		1,32	1 350	1 372	5	D	D	D	D	D	C
		1,51	1 500	1 469	5	D	C	B	D	C	B
		1,51	1 500	1 402	5	D	D	B	D	C	B

Тип кофа		Вместимост	Ширина на копаене	Тегло	Зъби	EC250ENL					
						6,0 m Стрела			5,95 m Двуконпонентна стрела		
						600 mm звено, 4 950 kg противотежест			600 mm звено, 4 950 kg противотежест		
		m ³	mm	kg	EA	2,5 m	2,97 m	3,6 m	2,5 m	2,97 m	3,6 m
Кофи с директен захват	Общо предназначение	0,56	600	800	3	C	C	C	C	C	C
		0,62	750	823	3	C	C	C	C	C	C
		0,95	1 050	1 005	4	C	C	C	C	C	C
		1,32	1 350	1 196	5	C	C	C	C	C	C
		1,45	1 450	1 249	5	C	C	B	C	C	B
		1,51	1 500	1 294	5	C	C	B	C	B	B
		1,76	1 700	1 435	6	B	B	A	B	A	X
	Тежък режим на работа	0,62	750	888	3	D	D	D	D	D	D
		1,14	1 200	1 287	5	D	D	D	D	D	D
		1,32	1 350	1 372	5	D	D	B	D	C	B
		1,51	1 500	1 469	5	C	B	B	C	B	A
		1,51	1 500	1 402	5	C	B	B	C	B	A

Тип кофа		Вместимост	Ширина на копаене	Тегло	Зъби	EC300ELC					
						6,2m Стрела			6,2m Двуконпонентна стрела		
						600 mm звено, 5 500 kg противотежест			600 mm звено, 5 500 kg противотежест		
		m ³	mm	kg	EA	2,55 m	3,05 m	3,7 m	2,55 m	3,05 m	3,7 m
Кофи с директен захват	Общо предназначение	0,55	600	823	3	D	D	D	D	D	D
		0,66	750	869	3	D	D	D	D	D	D
		0,95	1 050	1 018	4	D	D	D	D	D	D
		1,32	1 350	1 209	5	D	D	D	D	D	D
		1,45	1 450	1 263	5	D	D	C	D	D	C
		1,51	1 500	1 307	5	D	D	C	D	D	B
		1,76	1 700	1 448	6	C	B	A	C	B	A
	Тежък режим на работа	2,06	1 950	1 590	6	B	A	X	B	A	X
		0,66	750	1 000	3	D	D	D	D	D	D
		0,66	750	992	3	D	D	D	D	D	D
		1,14	1 200	1 294	5	D	D	D	D	D	D
		1,32	1 350	1 381	5	D	D	D	D	D	C
		1,51	1 500	1 476	5	D	D	B	D	C	B
		1,51	1 500	1 409	5	D	D	B	D	C	B

Тип кофа		Вместимост	Ширина на копаене	Тегло	Зъби	EC300ENL					
						6,2 m Стрела			6,2 m Двуконпонентна стрела		
						600 mm звено, 5 500 kg противотежест			600 mm звено, 5 500 kg противотежест		
		m ³	mm	kg	EA	2,55 m	3,05 m	3,7 m	2,55 m	3,05 m	3,7 m
Кофи с директен захват	Общо предназначение	0,55	600	823	3	D	D	D	D	D	D
		0,66	750	869	3	D	D	D	D	D	D
		0,95	1 050	1 018	4	D	D	D	D	D	D
		1,32	1 350	1 209	5	D	D	C	D	D	B
		1,45	1 450	1 263	5	D	C	B	D	C	B
		1,51	1 500	1 307	5	D	C	B	D	B	B
		1,76	1 700	1 448	6	B	B	X	B	A	X
	Тежък режим на работа	2,06	1 950	1 590	6	A	X	X	A	X	X
		0,66	750	1 000	3	D	D	D	D	D	D
		0,66	750	992	3	D	D	D	D	D	D
		1,14	1 200	1 294	5	D	D	D	D	D	C
		1,32	1 350	1 381	5	D	D	B	D	C	B
		1,51	1 500	1 476	5	C	B	A	C	B	A
		1,51	1 500	1 409	5	D	C	B	C	B	A

*За дълъг обем на стрела и конфигурация на рамо Volvo препоръчва да се използва кофа 0,52 куб. м. за EC250E и кофа 0,57 куб. м. за EC300E. Можете да се консултирате с вашия местен дистрибутор за най-подходящ избор на кофа и прикачни устройства в зависимост от предназначението. Препоръките се дават само като насоки на база общи условия на работа. Вместимостта на кофата е съгласно ISO 7451,препълване с материал с 1:1 ъгъл на покой.

X : Не се препоръчва
 Максимална плътност на материала
 A 1 200~1 300 kg/m³ Въглища, натриева селитра, шисти
 B 1 400~1 600 kg/m³ Влажни почви и глина, варовик, пясъчник
 C 1 700~1 800 kg/m³ Гранит, влажен пясък, добре натрошена скала
 D 1 900 kg/m³ ~ Мокра кал, желязна руда

ТОВАРОПОДЕМНОСТ EC250EL

Товароподемност в края на рамото без кофа. За товароподемност с включена кофа следва да се извади действителното тегло на кофата с директен захват или кофата с бързосменник от стойностите по-долу.

	Подемна кука спрямо ниво терен	1,5 m		3,0 m		4,5 m		6,0 m		7,5 m		9,0 m		Макс. обсер		m
		Надлъжно	Напречно	Надлъжно	Напречно	Надлъжно	Напречно	Надлъжно	Напречно	Надлъжно	Напречно	Надлъжно	Напречно	Надлъжно	Напречно	
Стрела : 6,0 m Рамо : 2,5 m Звено от верига : 600 mm Противотежест : 4 250 kg	7,5 m kg							*6 740	*6 740					*6 800	6 640	6,1
	6,0 m kg							*6 750	*6 750					*6 790	4 990	7,2
	4,5 m kg													6 370	4 220	7,9
	3,0 m kg							*9 130	*9 130					*6 960	4 620	8,3
	1,5 m kg							*11 820	9 490	*8 790	6 240	6 800	4 480	5 840	3 850	8,3
	0,0 m kg							*13 910	8 920	9 320	5 940	6 640	4 330	5 680	3 710	8,3
	-1,5 m kg							14 630	8 700	9 110	5 760	6 530	4 230	5 830	3 800	8,1
Стрела : 6,0 m Рамо : 2,97 m Звено от верига : 600 mm Противотежест : 4 250 kg	-3,0 m kg													*10 400	*10 400	7,6
	-4,5 m kg													*18 550	17 800	6,7
	7,5 m kg													*14 840	*14 840	5,3
	6,0 m kg															6,6
	4,5 m kg															7,7
	3,0 m kg															8,3
	1,5 m kg															8,6
Стрела : 6,0 m Рамо : 3,6 m Звено от верига : 600 mm Противотежест : 4 250 kg	0,0 m kg															8,7
	-1,5 m kg															8,5
	-3,0 m kg															8,0
	-4,5 m kg															8,0
	7,5 m kg															8,0
	6,0 m kg															8,0
	4,5 m kg															8,0
Стрела : 6,0 m Рамо : 2,97 m Звено от верига : 600 mm Противотежест : 4 950 kg	3,0 m kg															8,5
	1,5 m kg															8,5
	0,0 m kg															9,0
	-1,5 m kg															9,0
	-3,0 m kg															9,0
	-4,5 m kg															9,0
	-6,0 m kg															9,0
Стрела : 6,0 m Рамо : 2,5 m Звено от верига : 600 mm Противотежест : 4 950 kg	7,5 m kg															8,5
	6,0 m kg															8,5
	4,5 m kg															8,5
	3,0 m kg															8,5
	1,5 m kg															8,5
	0,0 m kg															8,5
	-1,5 m kg															8,5
Стрела : 6,0 m Рамо : 3,6 m Звено от верига : 600 mm Противотежест : 4 950 kg	-3,0 m kg															8,5
	-4,5 m kg															8,5
	-6,0 m kg															8,5
	7,5 m kg															8,5
	6,0 m kg															8,5
	4,5 m kg															8,5
	3,0 m kg															8,5
Стрела : 5,95 m Двукомпл. Рамо : 2,5 m Звено от верига : 600 mm Противотежест : 4 950 kg	1,5 m kg															8,5
	0,0 m kg															8,5
	-1,5 m kg															8,5
	-3,0 m kg															8,5
	-4,5 m kg															8,5
	7,5 m kg															8,5
	6,0 m kg															8,5
Стрела : 5,95 m Двукомпл. Рамо : 2,97 m Звено от верига : 600 mm Противотежест : 4 950 kg	4,5 m kg															8,5
	3,0 m kg															8,5
	1,5 m kg															8,5
	0,0 m kg															8,5
	-1,5 m kg															8,5
	-3,0 m kg															8,5
	-4,5 m kg															8,5
Стрела : 5,95 m Двукомпл. Рамо : 3,6 m Звено от верига : 600 mm Противотежест : 4 950 kg	9,0 m kg															8,5
	7,5 m kg															8,5
	6,0 m kg															8,5
	4,5 m kg															8,5
	3,0 m kg															8,5
	1,5 m kg															8,5
	0,0 m kg															8,5

Бележки: 1. Машина в режим "Fine Mode-F" (Повишена мощност) за товароподемности. 2. Товарите по-горе са съгласно SAE J1097 и ISO 10567 Стандарти за товароподемност на хидравличен батер. 3. Номиналните товари не надвишават 87% от хидравличната товароподемност или 75% от товара за странично преобръщане. 4. Номиналните товари отбелязани с (*) се определят по-скоро от хидравличната товароподемност отколкото от товара на странично преобръщане.

ТОВАРОПОДЕМНОСТ EC250ELR

Товароподемност в края на рамото без кофа. За товароподемност с включена кофа следва да се извади действителното тегло на кофата с директен захват или кофата с бързосменник от стойностите по-долу.

	Подемна кука спрямо ниво терен	0,0 m		1,5 m		3,0 m		4,5 m		6,0 m		7,5 m		9,0 m	
		Надлъжно	Напречно	Надлъжно	Напречно	Надлъжно	Напречно	Надлъжно	Напречно	Надлъжно	Напречно	Надлъжно	Напречно	Надлъжно	Напречно
	3,0 m kg					*4 200	*4 200	*6 820	*6 820	*4 930	*4 930	*3 940	*3 940	*3 340	*3 340
	1,5 m kg							*5 110	*5 110	*6 010	*6 010	*4 620	*4 620	*3 790	3 710
	0,0 m kg					*1 540	*1 540	*3 470	*3 470	*6 890	5 830	*5 210	4 360	*4 210	3 410
	-1,5 m kg			*1 500	*1 500	*1 990	*1 990	*3 350	*3 350	*6 260	5 380	*5 670	4 030	*4 550	3 160
	-3,0 m kg	*2 060	*2 060	*2 050	*2 050	*2 530	*2 530	*3 660	*3 660	*5 960	5 140	*5 980	3 810	*4 810	2 980
	-4,5 m kg	*2 490	*2 490	*2 620	*2 620	*3 120	*3 120	*4 180	*4 180	*6 230	5 040	*6 140	3 690	4 790	2 870
	-6,0 m kg	*2 980	*2 980	*3 210	*3 210	*3 770	*3 770	*4 840	*4 840	*6 850	5 030	*6 160	3 650	4 740	2 830
	-7,5 m kg	*3 510	*3 510	*3 830	*3 830	*4 480	*4 480	*5 630	*5 630	*7 600	5 100	*6 030	3 680	4 750	2 830
	-9,0 m kg			*4 510	*4 510	*5 270	*5 270	*6 590	*6 590	*7 150	5 240	*5 720	3 770	*4 710	2 900
	-10,5 m kg					*6 160	*6 160	*7 760	*7 760	*6 440	5 450	*5 200	3 920	*4 280	3 020
	-12,0 m kg							*6 800	*6 800	*5 370	*5 370	*4 350	4 150	*3 520	3 230
Стрела : 10,2 m LR Рамо : 7,85 m LR Звено от верига : 800 mm Противотежест : 6 200 kg	Подемна кука спрямо ниво терен	10,5 m		12,0 m		13,5 m		15,0 m		16,5 m		Макс. обсер		m	
	Надлъжно	Напречно	Надлъжно	Напречно	Надлъжно	Напречно	Надлъжно	Напречно	Надлъжно	Напречно	Надлъжно	Напречно			
		13,5 m kg					*640	*640					*570	*570	12,4
		12,0 m kg											*520	*520	13,7
		10,5 m kg					*1 050	*1 050					*490	*490	14,7
		9,0 m kg					*1 300	*1 300	*770	*770			*480	*480	15,5
		7,5 m kg			*1 710	*1 710	*1 500	*1 500	*1 080	*1 080			*480	*480	16,1
		6,0 m kg			*1 940	*1 940	*1 710	*1 710	*1 310	*1 310	*520	*520	*480	*480	16,6
		4,5 m kg	*2 530	*2 530	*2 280	*2 280	*1 970	*1 970	*1 520	*1 520	*770	*770	*500	*500	16,9
		3,0 m kg	*2 940	*2 940	*2 660	2 530	*2 290	2 040	*1 740	1 650	*940	*940	*530	*530	17,0
		1,5 m kg	*3 250	2 940	*2 880	2 370	*2 620	1 920	*1 950	1 570	*1 030	*1 030	*570	*570	17,1
		0,0 m kg	*3 550	2 720	*3 100	2 210	*2 780	1 810	*2 140	1 490	*1 040	*1 040	*620	*620	17,0
		-1,5 m kg	*3 810	2 540	*3 300	2 080	2 830	1 710	*2 250	1 420	*910	*910	*690	*690	16,7
		-3,0 m kg	3 960	2 410	3 270	1 970	2 760	1 640	*2 220	1 370			*780	*780	16,3
		-4,5 m kg	3 860	2 320	3 200	1 910	2 700	1 590	*1 920	1 350			*900	*900	15,8
		-6,0 m kg	3 820	2 270	3 170	1 870	2 690	1 580	*1 220	*1 220			*1 080	*1 080	15,1
		-7,5 m kg	3 820	2 280	3 180	1 880	*2 660	1 600					*1 340	*1 340	14,2
	-9 m kg	3 880	2 330	3 240	1 940							*1 760	1 740	13,1	
	-10,5 m kg	*3 540	2 440									*2 580	2 140	11,6	
	-12,0 m kg											*3 120	2 900	9,8	

Бележки: 1. Машина в режим "Fine Mode-F" (Повишена мощност) за товароподемности. 2. Товарите по-горе са съгласно SAE J1097 и ISO 10567 Стандарти за товароподемност на хидравличен багер. 3. Номиналните товари не надвишават 87% от хидравличната товароподемност или 75% от товара за странично преобръщане. 4. Номиналните товари отбелязани с (*) се определят по-скоро от хидравличната товароподемност отколкото от товара на странично преобръщане.

ТОВАРОПОДЕМНОСТ EC300ELR

Товароподемност в края на рамото без кофа. За товароподемност с включена кофа следва да се извади действителното тегло на кофата с директен захват или кофата с бързосменник от стойностите по-долу.

	Подемна кука спрямо ниво терен	0,0 m		1,5 m		3,0 m		4,5 m		6,0 m		7,5 m		9,0 m		
		Надлъжно	Напречно	Надлъжно	Напречно	Надлъжно	Напречно	Надлъжно	Напречно	Надлъжно	Напречно	Надлъжно	Напречно	Надлъжно	Напречно	
	3,0 m kg					*5 600	*5 600					*4 870	*4 870	*4 130	*4 130	
	1,5 m kg							*7 490	*7 490	*7 360	7 220	*5 660	5 350	*4 660	4 130	
	0,0 m kg					*2 520	*2 520	*5 350	*5 350	*8 370	6 430	*6 350	4 820	*5 140	3 770	
	-1,5 m kg			*2 480	*2 480	*3 240	*3 240	*5 280	*5 280	*9 030	5 920	*6 870	4 440	*5 540	3 490	
	-3,0 m kg	*3 350	*3 350	*3 360	*3 360	*4 100	*4 100	*5 830	*5 830	*9 320	5 650	*7 210	4 190	5 790	3 280	
	-4,5 m kg	*4 060	*4 060	*4 270	*4 270	*5 050	*5 050	*6 690	*6 690	*9 480	5 530	7 340	4 060	5 660	3 160	
	-6,0 m kg	*4 850	*4 850	*5 210	*5 210	*6 090	*6 090	*7 760	*7 760	*9 360	5 520	7 290	4 010	5 600	3 110	
	-7,5 m kg	*5 720	*5 720	*6 230	*6 230	*7 240	*7 240	*9 050	8 770	*9 020	5 610	*7 180	4 040	5 610	3 120	
	-9,0 m kg	*6 650	*6 650	*7 330	*7 330	*8 530	*8 530	*10 630	9 060	*8 450	5 770	*6 790	4 150	*5 610	3 190	
	-10,5 m kg			*8 550	*8 550	*10 040	*10 040	*9 670	9 450	*7 560	6 020	*6 130	4 330	*5 060	3 340	
	-12,0 m kg					*10 550	*10 550	*7 840	*7 840	*6 230	*6 230	*5 070	4 610	*4 100	3 580	
Стрела : 10,2 m LR Рамо : 7,9 m LR Звено от верига : 800 mm Противотежест : 6 800 kg	Подемна кука спрямо ниво терен	10,5 m		12,0 m		13,5 m		15,0 m		16,5 m		Макс. обсер		m		
	Надлъжно	Напречно	Надлъжно	Напречно	Надлъжно	Напречно	Надлъжно	Напречно	Надлъжно	Напречно	Надлъжно	Напречно				
		13,5 m kg					*1 700	*1 700					*1 170	*1 170	13,0	
		12,0 m kg					*2 250	*2 250	*1 180	*1 180			*1 090	*1 090	14,2	
		10,5 m kg					*2 450	*2 450	*1 870	*1 870			*1 030	*1 030	15,9	
		9,0 m kg					*2 540	*2 540	*2 310	2 090			*1 020	*1 020	16,4	
		7,5 m kg			*2 790	*2 790	*2 670	2 540	*2 590	2 020	*1 520	*1 520	*1 030	*1 030	16,9	
		6,0 m kg			*3 270	*3 270	*3 020	3 020	*2 840	2 410	*2 700	1 930	*1 890	1 540	*1 050	17,2
		4,5 m kg	*3 630	3 540	*3 280	2 820	*3 030	2 270	*2 840	1 840	*2 150	1 480	*1 090	*1 090	17,3	
		3,0 m kg	*4 000	3 270	*3 550	2 630	*3 220	2 140	*2 970	1 740	*2 310	1 420	*1 140	*1 140	17,3	
		1,5 m kg	*4 350	3 020	*3 800	2 450	*3 400	2 010	2 920	1 650	*2 340	1 360	*1 210	*1 210	17,2	
		-1,5 m kg	*4 650	2 810	*3 990	2 300	3 350	1 890	2 840	1 570	*2 150	1 310	*1 310	1 240	17,0	
		-3,0 m kg	4 670	2 650	3 870	2 180	3 260	1 810	2 780	1 520	*1 630	1 290	*1 430	1 270	16,6	
		-4,5 m kg	4 560	2 550	3 780	2 100	3 200	1 750	2 750	1 490			*1 600	1 340	16,1	
		-6,0 m kg	4 510	2 500	3 740	2 060	3 180	1 730	*2 720	1 490			*1 830	1 450	15,4	
		-7,5 m kg	4 520	2 500	3 760	2 070	3 210	1 760					*2 170	1 620	14,5	
		-9 m kg	4 580	2 570	3 830	2 140							*2 710	1 880	13,3	
	-10,5 m kg	*4 180	2 700									*3 400	2 310	11,9		
	-12,0 m kg											*3 420	3 100	10,1		

Бележки: 1. Машина в режим "Fine Mode-F" (Повишена мощност) за товароподемности. 2. Товарите по-горе са съгласно SAE J1097 и ISO 10567 Стандарти за товароподемност на хидравличен багер. 3. Номиналните товари не надвишават 87% от хидравличната товароподемност или 75% от товара за странично преобръщане. 4. Номиналните товари отбелязани с (*) се определят по-скоро от хидравличната товароподемност отколкото от товара на странично преобръщане.

Спецификации

ТОВАРОПОДЕМНОСТ ЕС300EL

Товароподемност в края на рамото без кофа. За товароподемност с включена кофа следва да се извади действителното тегло на кофата с директен захват или кофата с бързосменник от стойностите по-долу.

	Подемна кука спрямо ниво терен	1,5 m		3,0 m		4,5 m		6,0 m		7,5 m		9,0 m		Макс. обсег				
		Надлъжно	Напречно	Надлъжно	Напречно	Надлъжно	Напречно	Надлъжно	Напречно	Надлъжно	Напречно	Надлъжно	Напречно	Надлъжно	Напречно	m		
Стрела : 6,2 m Рамо : 2,55 m Звено от верига : 600 mm Противотежест : 5 100 kg	7,5 m kg							*7 660	*7 660					*7 820	6 830	6,5		
	6,0 m kg							*8 000	7 780	*7 800	5 350			*7 810	5 270	7,6		
	4,5 m kg							*9 090	7 430	*8 120	5 230			7 200	4 520	8,2		
	3,0 m kg					*11 310	*11 310	*10 000	7 010	8 110	5 040			6 660	4 140	8,5		
	1,5 m kg					*16 600	9 980	11 140	6 650	7 910	4 850			6 500	4 100	8,5		
	0 m kg					*17 180	9 780	10 900	6 450	7 770	4 730			6 700	4 110	8,3		
	-1,5 m kg			*12 810	*12 810	*16 750	9 790	10 840	6 400	7 750	4 710			7 360	4 490	7,8		
Стрела : 6,2 m Рамо : 3,05 m Звено от верига : 600 mm Противотежест : 5 100 kg	-3,0 m kg			*20 860	20 290	*15 370	9 950	10 950	6 500					8 910	5 400	6,9		
	-4,5 m kg			*16 600	*16 600	*12 360	10 330							*9 950	7 820	5,4		
	7,5 m kg									*7 190	5 480			*6 350	5 880	7,2		
	6,0 m kg									*8 500	7 590	*7 660	5 330	*6 080	4 720	8,2		
	4,5 m kg									*10 000	7 150	8 200	5 120	6 100	4 120	8,7		
	3,0 m kg					*13 430	10 940	*10 000	6 760	7 970	4 910	6 140	3 830	6 100	3 800	9,0		
	1,5 m kg					*15 980	10 190	11 260	6 760	7 970	4 910	6 040	3 740	5 970	3 690	9,1		
Стрела : 6,2 m Рамо : 3,7 m Звено от верига : 600 mm Противотежест : 5 100 kg	0 m kg					*17 090	9 850	10 960	6 510	7 800	4 760			6 120	3 770	8,9		
	-1,5 m kg	*7 560	*7 560	*11 710	*11 710	*17 060	9 780	10 850	6 410	7 730	4 700			6 630	4 070	8,4		
	-3,0 m kg	*13 850	*13 850	*19 420	*19 420	*16 060	9 890	10 900	6 450	7 820	4 770			7 770	4 750	7,5		
	-4,5 m kg			*18 860	*18 860	*13 700	10 180	*10 000	6 690					*9 370	6 340	6,2		
	7,5 m kg									*6 300	5 630			*5 010	*5 010	8,0		
	6,0 m kg									*6 390	5 580			*4 820	4 150	8,8		
	4,5 m kg									*7 570	*7 570	*6 970	5 390	6 280	3 950	*4 820	3 670	9,4
Стрела : 6,2 m Рамо : 3,7 m Звено от верига : 600 mm Противотежест : 5 100 kg	3,0 m kg					*11 900	11 250	*9 140	7 260	*7 810	5 150	6 160	3 840	*4 960	3 400	9,6		
	1,5 m kg					*14 830	10 340	*10 700	6 800	7 980	4 910	6 020	3 710	*5 250	3 300	9,7		
	0 m kg			*6 800	*6 800	*16 530	9 820	10 950	6 480	7 760	4 710	5 910	3 610	5 480	3 350	9,5		
	-1,5 m kg	*6 990	*6 990	*11 020	*11 020	*17 030	9 640	10 750	6 310	7 640	4 600	5 870	3 580	5 860	3 570	9,0		
	-3,0 m kg	*11 650	*11 650	*16 650	*16 650	*16 520	9 670	10 730	6 290	7 650	4 610			6 680	4 060	8,3		
	-4,5 m kg	*17 420	*17 420	*21 100	20 040	*14 850	9 880	10 890	6 430					8 460	5 130	7,1		
	-6,0 m kg			*15 550	*15 550	*11 020	10 360							*8 920	8 150	5,3		
Стрела : 6,2 m Рамо : 2,55 m Звено от верига : 600 mm Противотежест : 5 500 kg	7,5 m kg							*7 660	*7 660					*7 820	7 080	6,5		
	6,0 m kg							*8 000	*8 000	*7 800	5 550			*7 810	5 480	7,6		
	4,5 m kg							*9 090	7 700	*8 120	5 430			7 430	4 700	8,2		
	3,0 m kg					*11 310	*11 310	*10 000	7 280	8 370	5 240			6 880	4 310	8,5		
	1,5 m kg					*16 600	10 380	11 490	6 920	8 170	5 050			6 720	4 180	8,5		
	0 m kg					*17 180	10 180	11 260	6 720	8 030	4 930			6 930	4 290	8,3		
	-1,5 m kg			*12 810	*12 810	*16 750	10 190	11 200	6 670	8 010	4 920			7 610	4 690	7,8		
Стрела : 6,2 m Рамо : 3,05 m Звено от верига : 600 mm Противотежест : 5 500 kg	-3,0 m kg	*11 650	*11 650	*16 650	*16 650	*16 520	10 070	11 090	6 560	7 910	4 810			9 210	5 630	6,9		
	-4,5 m kg	*17 420	*17 420	*21 100	20 040	*14 850	10 280	*11 050	6 700					*8 740	5 340	7,1		
	-6,0 m kg			*15 550	*15 550	*11 020	10 760							*8 920	8 470	5,3		
	7,5 m kg									*6 300	5 840			*5 010	*5 010	8,0		
	6,0 m kg									*6 390	5 780			*4 820	4 320	8,8		
	4,5 m kg									*7 570	*7 570	*6 970	5 600	*6 480	4 110	*4 820	3 820	9,4
	3,0 m kg					*11 900	11 650	*9 140	7 530	*7 810	5 350	6 360	4 000	*4 960	3 560	9,6		
Стрела : 6,2 m Рамо : 3,7 m Звено от верига : 600 mm Противотежест : 5 500 kg	1,5 m kg					*14 830	10 740	*10 700	7 080	8 240	5 110	6 220	3 870	*5 250	3 450	9,7		
	0 m kg			*6 800	*6 800	*16 530	10 220	11 310	6 750	8 020	4 920	6 120	3 770	5 670	3 500	9,5		
	-1,5 m kg	*6 990	*6 990	*11 020	*11 020	*17 030	10 040	11 110	6 580	7 900	4 810	6 080	3 740	6 070	3 730	9,0		
	-3,0 m kg	*11 650	*11 650	*16 650	*16 650	*16 520	10 070	11 090	6 560	7 910	4 810			6 910	4 240	8,3		
	-4,5 m kg	*17 420	*17 420	*21 100	20 820	*14 850	10 280	*11 050	6 700					*8 740	5 340	7,1		
	-6,0 m kg			*15 550	*15 550	*11 020	10 760							*8 920	8 470	5,3		
	7,5 m kg					*11 670	*11 670							*10 600	*10 600	4,9		
Стрела : 6,2 m Двукомп. Рамо : 2,55 m Звено от верига : 600 mm Противотежест : 5 500 kg	6,0 m kg					*11 250	*11 250	*9 990	8 200					*9 280	6 890	6,6		
	4,5 m kg			*12 110	*12 110	*12 240	*12 240	*10 240	8 040	8 740	5 510			8 470	5 340	7,6		
	3,0 m kg					*14 240	11 990	*11 050	7 670	8 600	5 390			7 730	4 580	8,3		
	1,5 m kg					*16 350	10 920	11 920	7 210	8 370	5 180			6 380	4 200	8,6		
	0 m kg							11 480	6 840	8 150	4 990			6 630	4 080	8,6		
	-1,5 m kg					*16 160	10 040	11 240	6 630	8 020	4 860			6 840	4 180	8,4		
	-3,0 m kg					*14 250	10 070	*11 180	6 580	8 010	4 850			7 520	4 580	7,9		
Стрела : 6,2 m Двукомп. Рамо : 3,05 m Звено от верига : 600 mm Противотежест : 5 500 kg	-4,5 m kg					*11 230	10 270	*8 850	6 700					*6 850	5 510	7,0		
	7,5 m kg					*9 660	*9 660							*7 280	*7 280	5,8		
	6,0 m kg					*9 080	*9 080	*9 300	8 390					*6 450	5 910	7,3		
	4,5 m kg					*9 640	*9 640	*9 700	8 200	*8 690	5 630			*6 120	4 750	8,2		
	3,0 m kg					*13 360	12 310	*10 560	7 810	8 690	5 470			*6 070	4 140	8,8		
	1,5 m kg					*15 660	11 200	*11 590	7 320	8 430	5 230	6 300	3 900	6 190	3 830	9,1		
	0 m kg					*16 920	10 370	11 550	6 890	8 180	5 000	6 200	3 810	6 060	3 720	9,1		
Стрела : 6,2 m Двукомп. Рамо : 3,7 m Звено от верига : 600 mm Противотежест : 5 500 kg	-1,5 m kg					*16 620	10 010	11 240	6 620	8 000	4 840			6 220	3 800	8,9		
	-3,0 m kg			*10 890	*10 890	*15 120	9 960	11 120	6 520	7 940	4 790			6 740	4 110	8,4		
	-4,5 m kg					*12 490	10 100	*9 750	6 590	*6 910	4 890			*6 600	4 800	7,6		
	10,5 kg					*7 530	*7 530							*7 020	*7 020	4,7		
	9 kg							*7 290	*7 290					*5 610	*5 610	6,8		
	7,5 m kg							*7 520	*7 520	*6 740	5 830			*5 070	*5 070	8,1		
	6,0 m kg					*7 110	*7 110	*7 870	*7 870	*7 770	5 770			*4 840	4 200	8,9		
Стрела : 6,2 m Двукомп. Рамо : 3,7 m Звено от верига : 600 mm Противотежест : 5 500 kg	4,5 m kg			*10 030	*10 030	*9 890	*9 890	*9 620	8 000	*8 530	5 570	6 490	4 070	*4 800	3 720	9,4		
	3,0 m kg					*14 640	11 610	*11 030	7 490	8 530	5 310	6 360	3 950	*4 910	3 460	9,7		
	1,5 m kg					*16 480	10 630	11 690	7 000	8 240	5 050	6 220	3 820	*5 170	3 360	9,8		
	0 m kg			*6 030	*6 030	*16 880	10 090	11 290	6 660	8 010	4 850	6 100	3 720	5 600	3 410	9,6		
	-1,5 m kg			*10 280	*10 280	*15 960	9 900	11 090	6 490	7 890	4 740	6 070	3 690	5 990	3 640	9,1		
	-3,0 m kg			*15 990	*15 990	*13 880	9 950	*10 640	6 480	7 910	4 750			*6 430	4 150	8,3		
	-4,5 m kg					*10 380	10 200	*7 910	6 650							7,2		

Бележки: 1. Машина в режим "Fine Mode-F" (Повишена мощност) за товароподемност. 2. Товарите по-горе са съгласно SAE J1097 и ISO 10567 Стандарти за товароподемност на хидравличен батер.3. Номиналните товари не надвишават 87% от хидравличната товароподемност или 75% от товара за странично преобръщане. 4. Номиналните товари отбелязани с (*) се определят по-скоро от хидравличната товароподемност отколкото от товара на странично преобръщане.

Оборудване

СТАНДАРТНО ОБОРУДВАНЕ

	EC250E	EC300E
Двигател		
Четиритактов дизелов двигател с водно охлаждане, директно впръскване и въздухоохладител, който отговаря на изискванията на Tier 4f EU (Stage V).	•	•
Въздушен филтър с индикатор	•	•
Нагревател на входящия въздух	•	•
Циклонно предварително почистване	•	•
Електрическо изключване на двигателя	•	•
Горивен филтър и водоотделител	•	•
Помпа за зареждане с гориво: 50 l/min, с автоматично изключване	•	•
Алтернатор, 110 A	•	•
Електрическа/Електронна контролна система		
Система Contronics	•	•
Усъвършенствана система за контрол на режима	•	•
Самодиагностицираща система	•	•
Индикация за състоянието на машината	•	•
Контрол на мощността в зависимост от оборотите на двигателя	•	•
Автоматична система за празен ход	•	•
Усилване на мощността с едно докосване	•	•
Функция за безопасно спиране/запалване на двигателя	•	•
Регулируем цветен монитор LCD	•	•
Главен електрически прекъсвач	•	•
Система за предотвратяване рестартирането на двигателя	•	•
Халогенни фарове с висока мощност:	•	•
Монтирани на рамата 2	•	•
Монтирани на стрелата 1	•	•
Акумулаторни батерии, 2 x 12 V / 200 Ah	•	•
Стартер, 24 V / 5,5 kW	•	•
Рама		
Път за достъп с перило	•	•
Място за съхранение на инструменти	•	•
Метални площадки перфорирани срещу хлъзгане	•	•
Обшивка отдолу на тялото на машината (усилена)	•	•
Противотежест:		
4 950 kg	•	–
6 200 kg Дълъг обсег	•	–
5 500 kg	–	•
6 800 kg Дълъг обсег	–	•
Ходова част		
Обшивка отдолу на тялото на машината (усилена)	•	•
Хидравлични приспособления за регулиране на веригата	•	•
Смазани и уплътнени звена на веригата	•	•
Предпазители на хода	•	•
Хидравлична система		
Предпазен клапан: стрела	•	•
Устройство за предупреждение при претоварване	•	•
Автоматично следене на хидравличната система	•	•
Сумираща система	•	•
Приоритет на стрела	•	•
Приоритет на рамо	•	•
Приоритет на завъртане	•	•
Технология на ECO режим за намален разход на гориво	•	•
Регенериращи клапани на стрела, рамо и кофа	•	•
Клапани срещу отскачане при въртене	•	•
Поддържащи клапани за рамо и стрела	•	•
Многостепенна система за филтриране	•	•
Уплътняване на цилиндрите	•	•
Запечатване на цилиндрите срещу замърсяване	•	•
Спомагателен хидравличен клапан	•	•
Мотори за придвижване на две автоматични скорости	•	•
Хидравлично масло, ISO VG 46	•	•

СТАНДАРТНО ОБОРУДВАНЕ

	EC250E	EC300E
Кабина и интериор		
ROPS (ISO121172) Сертифицирана кабина	•	•
Силиконово масло и гумени опори с пружини	•	•
Педали за движение и ръчни лостове	•	•
Регулируема седалка на оператора с пулт за управление и джойстик	•	•
Контролни джойстики с по 4 бутона на всеки	•	•
Радиатор и климатична инсталация, автоматични	•	•
Гъвкава антена	•	•
Радио с MP3 & USB жак с bluetooth	•	•
Хидравличен предпазен лост за заключване	•	•
Кабина с шумоизолация, която включва:	•	•
Поставки за чаши	•	•
Ключалки на вратите	•	•
Затъмнени стъкла	•	•
Постелка на пода	•	•
Клаксон	•	•
Голямо пространство за съхранение	•	•
Преден прозорец с издърпване	•	•
Сваляема долна част на предно стъкло	•	•
Безопасен колан	•	•
Безопасно стъкло	•	•
Сенници, преден, на покрива, заден	•	•
Козирка за предпазване от дъжд	•	•
Чистачка за предно стъкло	•	•
Камера за задно виждане	•	•
Ключ маса	•	•
Звена на вериги		
600 mm с тройно оребвяване	•	•
800 mm с тройно оребвяване, дълъг обсег	•	•
Оборудване за копаене		
Стрела: 6,0 m еднокомпонентна	•	–
Рамо: 2,97 m	•	–
Стрела: 10,2 m еднокомпонентна, дълъг обсег	•	–
Рамо: 7,85 m, дълъг обсег	•	–
Стрела: 6,2 m еднокомпонентна	–	•
Рамо: 3,05 m	–	•
Стрела: 10,2 m еднокомпонентна, дълъг обсег	–	•
Рамо: 7,9 m, дълъг обсег	–	•
Централизирана система за ръчно смазване	•	•

ОБОРУДВАНЕ ПО ИЗБОР

	EC250E	EC300E
Двигател		
Подгряване на блока на двигателя: 120 V, 240 V	•	•
Въздушен филтър в маслена баня	•	•
Горивен филтър с охладител, 10 kW	•	•
Водоотделител с нагревател	•	•
Автоматично изключване на двигателя	•	•
Електрическо		
Допълнителни работни лампи (халогенни или LED):	•	•
Кабина - монтирана 3	•	•
Стрела-монтирана 1	•	•
Противотежест -монтирана 1	•	•
Алармен сигнал за придвижване	•	•
Защита срещу кражба	•	•
Мигаща светлинна сигнализация	•	•

ОБОРУДВАНЕ ПО ИЗБОР

	EC250E	EC300E
Ходова част		
Пълна защита на веригите	•	•
Звена на вериги 600/700/800/900 mm с тройно оребряване	•	•
600 mm усилени с тройно оребряване	•	•
Звена на вериги 600 mm с двойно оребряване	•	–
Звена на вериги 700 mm с двойно оребряване	•	•
Хидравлична система		
Предпазен клапан: Рамо	•	•
Стрела с плаваща функция с предпазен клапан	•	•
Стрела с плаваща функция без предпазен клапан	•	•
Хидравлична тръбна система:	•	•
Система за управление на прикачни устройства (със запамятаване до 18 програми)	•	•
Чук и ножица, поток от 1 или 2 помпи	•	•
Чук и ножица:	•	•
Предварителна настройка на променлив поток и налягане	•	•
Допълнителен обратен филтър	•	•
Откос и ротатор	•	•
Кука	•	•
Линия за изтичане (източване) на масло	•	•
Хидравлична линия за бързосменник	•	•
Volvo хидравлични конектори S1	•	–
Volvo хидравлични конектори S2	•	•
Volvo хидравлични конектори U24	•	–
Volvo хидравлични конектори U29	–	•
Volvo хидравлични конектори S70	•	–
Хидравлично масло, биоразградимо 46	•	•
Хидравлично масло, дълготрайно масло 32	•	•
Хидравлично масло, дълготрайно масло 46	•	•
Хидравлично масло, дълготрайно масло 68	•	•

ОБОРУДВАНЕ ПО ИЗБОР

	EC250E	EC300E
Кабина и интериор		
Седалка с тапицерия от текстил и нагревател	•	•
Седалка с тапицерия от текстил и пневматично окачване	•	•
Отварящ се люк на покрива	•	•
Защитна конструкция срещу падащи предмети, FOG (неподвижна или захваната с панти)	•	•
Монтирана на рамата	•	•
Монтирана на кабината	•	•
Защитна конструкция срещу падащи предмети (FOPS)	•	•
Камера за странично виждане	•	•
Комплект за пушачи (пепелник и запалка)	•	•
Предпазна мрежа за предния прозорец	•	•
Долна чистачка с периодичен контрол	•	•
Комплект анти-вандализъм	•	•
Специален ключ	•	•
Въздушен компресор	•	•
Оборудване за копаене		
Стрела: 6,0 m еднокомпонентна, тежък режим на работа	•	–
Стрела: 5,95 m двукомпонентна стрела	•	–
Стрела: 10,2 m еднокомпонентна, дълъг обсег	•	–
Рамо: 2,5 m усилено, 2,97 m HD, 3,6 m	•	–
Рамо: 7,85 m, дълъг обсег	•	–
Стрела: 6,2 m двукомпонентна стрела	–	•
Стрела: 10,2 m еднокомпонентна, дълъг обсег	–	•
Рамо: 2,55 m усилено, 3,05 m HD, 3,7 m	–	•
Рамо: 7,9 m, дълъг обсег	–	•
Скачване с подемна халка	•	•
Обслужване		
Комплект инструменти за ежедневна поддръжка	•	•
Комплект инструменти, пълен набор	•	•
Автоматична система за смазване	•	–

ДОПЪЛНИТЕЛНО ОБОРУДВАНЕ VOLVO ПО ИЗБОР

LED лампи



Камера за странично виждане



Вентилатор за охлаждане с обръщане на посоката на въртене



Дълъг обсег и двукомпонентни стрели



Предна редпазна решетка на панти FOG (*само за пакет оборудване за разрушаване)



Комплект за разрушаване



Не всички продукти се предлагат на всички пазари. Съгласно нашата политика на непрекъснато усъвършенстване, ние си запазваме правото да променяме спецификациите и дизайна без предизвестие. Не е задължително илюстрациите да показват стандартната версия на машината.

VOLVO

Volvo Construction Equipment

volvoce.com