



Volvo Construction Equipment

EC250D/DL

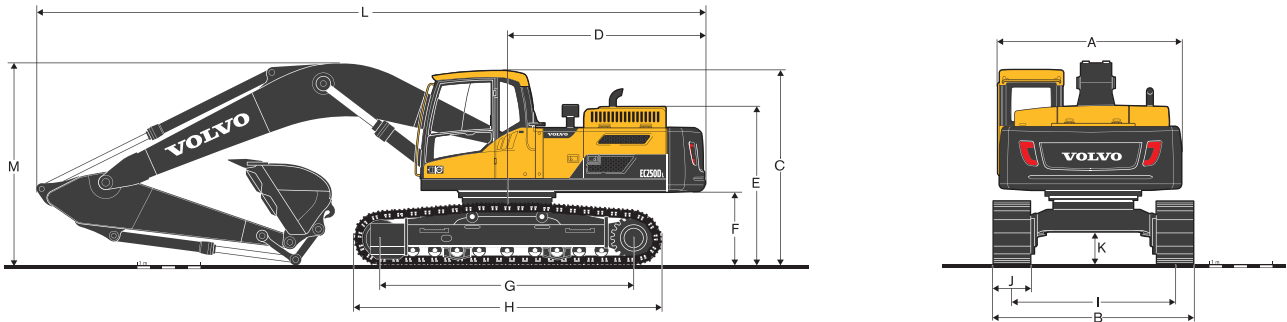
沃尔沃挖掘机 24.69-28.41 t 138 kW 1.2~1.51 m³



技术规格

主要性能

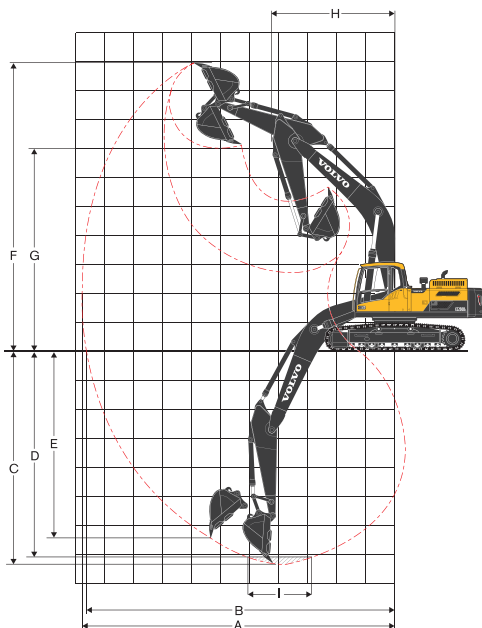
主要规格	单位	EC250D/DL
整机工作重量	T	24.69-28.41
铲斗容量	m ³	1.2-1.51
额定功率	kW/rpm	138/1800
回转速度	rpm	11.9
行走速度(高/低)	km/h	5.5/3.5
牵引力	kN	217
铲斗最大挖掘力	kN	186
小臂最大挖掘力	kN	129



尺寸图

描述	单位	EC250D	EC250DL
A 上部总成总宽度	mm	2 890	2 890
B 总宽度	mm	2 990	3 190
C 驾驶室总高度	mm	3 020	3 020
D 尾部回转半径	mm	3 070	3 070
E 发动机罩总高度	mm	2 450	2 450
F 配重离地间隙*	mm	1 080	1 080
G 轮间距(驱动轮与引导轮)	mm	3 660	3 850
H 履带长度	mm	4 450	4 650
I 履带轨距	mm	2 390	2 590
J 履带板宽度	mm	600	600
K 最小离地间隙*	mm	470	470
L 总长度	mm	10 260	10 260
M 大臂总高度	mm	3 190	3 190

* 不包含履带齿高度



作业范围 (大臂6.0m, 小臂2.97m)

描述	单位	EC250D/DL
A 最大挖掘范围	mm	10 260
B 最大地面挖掘距离	mm	10 080
C 最大挖掘深度	mm	6 980
D 最大挖掘深度(2.44米水平)	mm	6 740
E 最大垂直挖掘深度	mm	5 930
F 最大挖掘高度	mm	9 690
G 最大卸载高度	mm	6 800
H 最小前部回转半径	mm	3 890

VOLVO

Volvo Construction Equipment

沃尔沃建筑设备投资(中国)有限公司

中国上海市浦东新区金京路2095号 邮编:201206

电话:+86 21 3131 9888 传真:+86 21 3131 9666 中文网站:www.volvoce.com.cn

全国统一客服热线: 4000-525-168



沃尔沃建筑设备达人汇