



Volvo Construction Equipment

EC220E

沃尔沃挖掘机 20.6-25.8 t 175hp



业界一流的效率

通过确保所有部件协同工作和互补，EC220E继承了D系列备受赞誉的高效率特点。这款升级产品动力依然强劲，并且具有业界一流的燃油效率，不仅能够减少排放和油耗，而且还能提高生产率。

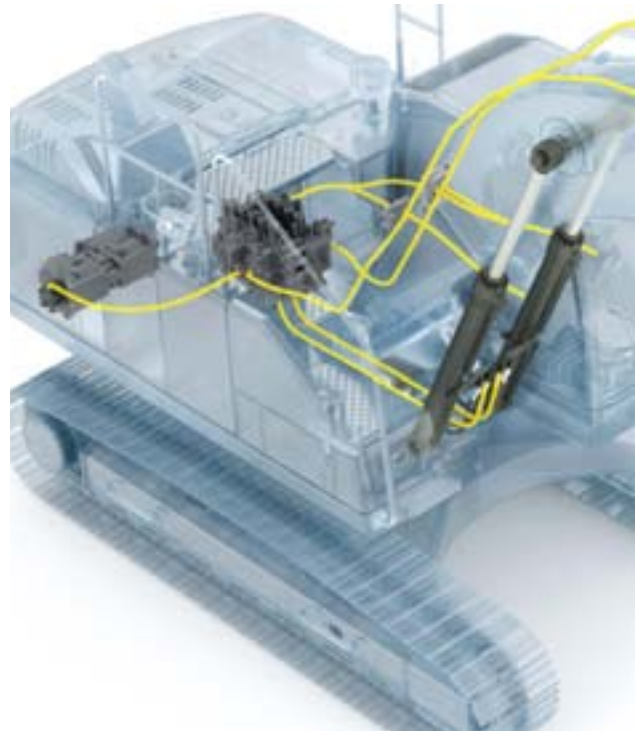
沃尔沃发动机

以久经考验的先进技术和数十载的经验积淀为依托，沃尔沃坚固的D6 Stage IV发动机不仅动力大幅增强，而且还减少了油耗和排放，因而能够提供卓越的质量、可靠性和耐久性。



更高的功率

更高的泵输入功率使得操作具有高响应度，因而生产率更高、循环周期更短。



大臂浮动功能

借助大臂浮动功能，可节省用于大臂降低的泵功率或将其用于其它功能以缩短循环周期。此外，平地作业也变得更加轻松。



主控制阀和软件

该阀与机器中的软件兼容，可确保操作顺畅且轻松，操控性也因此得以增强。除了更大的回转力外，EC220E还配备大臂回转先导阀，该阀增强了回转和大臂操作的操控性，因而非常适合用于装载卡车。

发动机自动停机功能

当机器在预设时间（默认设置为五分钟）内没有动作时，发动机会自动关停，以降低油耗。



优化的液压系统

液压系统与全电子控制系统和先进的ECO模式相结合，并且经过优化，能够与D6 Stage IV发动机协同工作，根据发动机功率进行调节，减少功率损耗，提高操控性和缩短响应时间。



人机界面(HMI)

所有的机器接口（包括操纵杆、键盘、面板和更大的LCD监控器）均采用符合人体工程学的设计，操控性和效率极其出色，因此生产率得以提高，工作环境也更舒适。开关数量减少，气候控制集成到键盘中，易于调节。

舒适度首选

驾驶室设计使得操作手在座位上便可控制个性化设置——从空调控制到操纵杆上的快捷功能。在宽敞的驾驶室中，操作手可舒适地移动，创造可自然而然地提高生产率的作业环境。

侧视摄像头

与后视摄像头一样，客户可以根据舒适度需要选配侧视摄像头。两种摄像头的画面均可在彩色监控器上显示，能够创造更安全的工作环境，保护地面上的操作手和人员。



快捷键

为了方便使用，可在操纵杆上为挡风玻璃雨刮器、摄像头、自动静音或功率最大等功能分配一个快捷按键。这使得操作手能够在作业期间选择一个功能，而无需中断作业。



Bluetooth®

为提高操作便捷性和获得更高的生产率，您现在可以将蓝牙设备连接到启用免手动操作功能的机器。



安全带报警

如果转动点火钥匙时安全带未系好，会触发间隔报警和连续的视觉警示。这也强调了我们对操作手安全的重视。



在信任和品质的基础上打造机器

品质是沃尔沃的核心价值观之一，它与可靠性和耐久性密切相关。EC220E特别注重让所有部件在经得起时间考验的同时以高强度工作——令客户和操作手高枕无忧。

ROPS

驾驶室特性ROPS是一种强化加固钢结构，可在机器发生意外翻车事故时确保操作手的安全，而且还符合ISO安全标准的要求。



大臂和小臂

采用坚固耐用的设计，包括用于在作业期间用于支撑受压点的内板。这有助于分散大臂和小臂高压区域的应力，从而在极为严苛的应用场合最大限度地提高生产率。



下部机架

经过精心设计的X形下部机架，使得重量分布更为均匀，不仅提高了稳定性和耐久性，而且还可防止机器因岩石碎屑撞击而受损。



狭长和重型(NH)底盘

EC220E NH的超大重型底盘可产生出色的牵引力，因而能够在要求严苛的地形中提高耐久性和可靠性。坚固耐用的底盘可延长机器的使用寿命。





构造坚固， 可靠耐用

在恶劣工况下作业意味着每个部件都很重要，这就是沃尔沃在制造和产品设计过程中格外注重部件细节的原因。通过硅胶嵌缝防止灰尘进入，并且安装了防水线束和连接件，以及重型门铰链和机架作业灯栓接保护装置。



无可匹敌的工具架

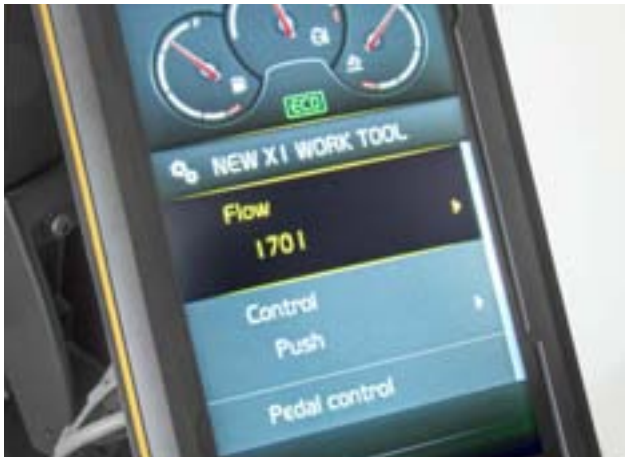
可对机器进行调节，以便装上各种液压管路，这种管路出厂前已预装破碎锤和液压剪管路(X1)以及旋转装置管路(X3)。先进辅助管路能够为割草机和研磨机等特殊附件以及液压剪、碎石机和倾斜旋转装置等其他附件提供恰当的流量和压力。为了最大限度提高利润和生产率，可选择单泵或双泵流量。

客户的选择

打造能够使用各种附件的机器可提高生产率和缩短循环周期。EC220E不仅实现了多功能性，而且在其所有应用场合中都能发挥卓越性能，这意味沃尔沃是操作手的不二之选。

附件管理系统

机器配备带密码保护的管理系统，可存储多达20种不同附件。借助该系统，操作手可在驾驶室内预先设定和调节液压流量和压力，确保各种附件的可用性，以增强机器的多功能性。



附加管路

破碎锤和液压剪管路(X1)还提供其他管路解决方案，以适应倾斜/旋转装置附件的使用。



电动踏板

电动踏板可实现精确控制，因而操作手能够使用各种附件。



响应模式

可使用键盘调节附件响应灵敏度。这使得操作手可定制机器响应度，以在不同的环境中获得最好的效果。



前瞻性维护解决方案

维护可确保机器获得最长的使用寿命和最高的生产率。这就是沃尔沃简化这一过程的原因，沃尔沃的设计使得用户能够快速、定期且安全地维护机器。

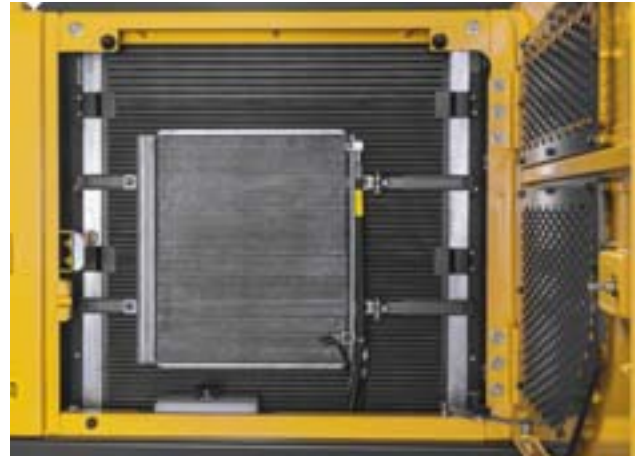
全尺寸可折叠护栏

稳固扶手和可折叠护栏使得用户能够轻松安全地对上部总成进行检查和维护。可折叠护栏在折叠后可将运输高度降至最低。



单层冷却系统

散热器、增压空气冷却器和液压油冷却器并排安装在同一层，能够最大限度提高效率、减少阻塞和简化清洁作业。仅需打开侧门，即可从地面轻松检修系统。



保养间隔提醒

彩色监控器可实时显示保养提示信息，以便进行故障诊断检查。其中，发动机油/发动机油滤清器、燃油滤清器/油水分离器和液压油/液压滤清器的保养间隔会单独显示，从而在确保正常运行时间最大化的同时使客户高枕无忧。



防滑钢板

布局合理的冲孔防滑钢板具备出色的抓持力，不仅坚固耐用、便于清洗，而且还可提高安全性。





集中式滤清器

适时检查对机器的使用寿命至关重要，为此，沃尔沃将滤清器集中在一起，接近它们进行定期检查轻松无比，从而最大限度延长了机器的正常运行时间。



完美匹配的附件

沃尔沃的耐用附件针对沃尔沃机器量身打造，两者可构成一个坚固可靠的整体，实现协同作业。这些附件是挖掘机不可或缺的一部分，能够确保各种功能和特性完美匹配。

附件和机器完美匹配

沃尔沃EC220E履带式挖掘机配备大量坚固耐用的附件，能够帮助您最大限度地提高生产率和实现利润最大化。机器功能性更强，适用于更多应用场合，可执行各类任务，同时循环周期更短且操控性更佳。

铲斗 - GP/HD/XD

沃尔沃的铲斗能够应对各种工况，是挖掘和转运软质、中等硬度和硬材料的理想之选。重型铲斗用于在密实材料中高效挖掘。所有铲斗均能最大限度提高生产率和延长使用寿命，同时还配备原装沃尔沃耐磨件。



破碎锤HB21、HB22

液压破碎锤的HB系列针对沃尔沃机器的特定重量进行了优化，并且可根据沃尔沃快速接头进行定制，因而附件更换过程快速、安全且简单。同时还提供各种各样的工具。



快速接头

沃尔沃提供各种快速接头，包括专用沃尔沃S型接头和Steelwrist®接头。两种接头均采用“前销锁定”技术，可在更换附件时提供无可比拟的安全性。这些创新接头不仅设计为与沃尔沃挖掘机完美匹配，而且还符合ISO 13031和EN474-1的最新安全规定。Steelwrist®是Steelwrist AB的注册商标



倾斜旋转装置

沃尔沃的倾斜旋转装置可在工厂预装多功能操纵杆和完全集成在机器系统中的彩色显示屏。沃尔沃XD挖掘机铲斗的新系列与工厂预装倾斜旋转装置完美匹配。



更低的总拥有成本

大臂和小臂

为确保性能达到最佳，请根据您的具体要求选择最适合的大臂和小臂配置组合。

无可匹敌的工具架

不仅与各种附件兼容，而且可根据具体需求轻松快速地切换，从而能够提高性能。

优化的液压系统

能够根据发动机功率进行调节，减少功率损耗，提高操控性和缩短响应时间。

AdBlue®

沃尔沃提供一套完整的AdBlue解决方案，该方案质量可靠、成本低且检修方便。有关更多信息，请联系沃尔沃经销商。
®是Verband der Automobilindustrie e.V. (VDA)的注册商标

大臂浮动功能

该功能可节省用于大臂降低的泵功率或将其用于其它功能以缩短循环周期。此外，平地作业也变得更加轻松。

附件管理系统

机器配备带密码保护的管理系统，可存储多达20种不同附件。借助该系统，操作手可在驾驶室内预先设定和调节液压流量和压力。



全尺寸可折叠护栏

稳固扶手和可折叠护栏使得用户能够轻松安全地对上部总成进行检查和维护。

侧视摄像头

覆盖机器侧面的视觉盲区。画面显示在彩色监控器上，能够创造更安全的工作环境，保护地面上的操作手和人员。

HMI

所有的机器接口均按照人体工程学布局和设计，令出色的操控性和高效性展露无遗。

Bluetooth®

增加了蓝牙和免手动操作功能，操作手能够连接无线功能，因而舒适性和安全性均得以提高。

快捷键

为了便于使用，可在操纵杆上为挡风玻璃雨刮器、摄像头、自动静音或功率最大等功能分配一个快捷按键。

沃尔沃发动机

沃尔沃的高效D6 Stage IV发动机在提供强劲动力的同时还可减少燃油消耗，因而排放水平低。

集中式滤清器

滤清器采用集中布局，可从地面轻松进行检修，从而提高维修保养的速度和便捷性。

构造坚固，可靠耐用

所有细节，无论多小，均考虑在内。通过硅胶嵌缝防止灰尘进入，并且安装了防水线束和连接件，以及重型门铰链和机架作业灯栓接保护装置。

为您的业务创造新价值

作为沃尔沃的客户意味着可以尽享全方位的服务。沃尔沃通过与客户建立长期合作伙伴关系来保护其收益，同时还可利用沃尔沃员工全心打造的高质量部件，为客户提供一整套解决方案。沃尔沃始终致力于提高客户的投资正回报率和实现机器正常运行时间最大化。

完整解决方案

沃尔沃可为客户量身打造解决方案，以便满足其在机器的整个生命周期中的所有需求。我们始终密切关注客户的要求，以确保客户在减少机器总拥有成本的同时获得最大收益。



沃尔沃原装配件

对细节的关注铸就了沃尔沃的出类拔萃。这一久经验证的理念可谓确保机器投资回报的有力保障。对于确保机器正常运行时间和性能而言，每个部件都发挥着至关重要的作用，为此所有的配件均经过大量的试验和认证。只有通过使用沃尔沃原装配件，才能确保机器与沃尔沃的高品质美誉相匹配。



精确执行

借助“挖掘辅助”可最大限度地提高机器生产率，这种智能且直观的技术使得操作手能够在—个车载系统中快速轻松地管理所有挖掘机功能。“挖掘辅助”由高分辨率车载沃尔沃“辅助驾驶”提供支持，并且提供2D、现场设计和3D软件包，能够让操作手轻松使用各种工具，帮助其获得无可比拟的操控性、精度和正常运行时间。



服务网络

为了更快速地响应客户的需求，沃尔沃工厂将派出专家亲临作业现场。沃尔沃拥有庞大的技术专家、维修车间和经销商网络，可运用本地知识和全球经验为客户提供全方位的支持。





客户支持协议

客户支持协议包含预防性维护、整体维修和各种正常运行时间服务。沃尔沃利用最新技术监控机器的运行和状态，可为客户提供合理化建议，以便增加利润。通过签订客户支持协议，可使客户实现对服务成本的有效管理。

沃尔沃EC220E详细信息

发动机

最新一代的沃尔沃Tier 4f / Stage IV柴油发动机完全符合最新排放法规的要求。此发动机采用了沃尔沃先进燃烧技术(V-ACT)，专为提供卓越性能和高燃油效率而设计。采用精准的高压燃油喷射器、涡轮增压器和中冷器以及发动机电子控制装置，可显著优化机器性能。
空气滤清器：三级、带预滤清器
自动怠速系统：可在操纵杆和踏板处于非激活状态时将发动机转速降至怠速，从而降低油耗和驾驶室噪音水平。

发动机	沃尔沃	D6J
最大功率，当转速为	r/min	1 800
净功率(ISO 9249/SAE J1349)	kW	128
	hp	174
总功率(ISO 14396/SAE J1995)	kW	129
	hp	175
最大扭矩	Nm	849
发动机转速	r/min	1 350
气缸数量		6
排量	l	5.7
缸径	mm	98
冲程	mm	126

电气系统

大容量电气系统配备了完备的防护措施。防水双锁线束插头确保连接稳固且耐腐蚀。主继电器和电磁阀配有防护罩，以防止受损。主开关为标配。Contronics系统提供先进的机器功能监控和重要的诊断信息。

电压	V	24
蓄电池	V	2 x 12
蓄电池容量	Ah	140
交流发电机	V/A	28/80
起动机	V-kW	24 - 5.5

回转系统

回转系统采用轴向柱塞马达，驱动行星齿轮箱获得最大扭矩。自动闭锁制动器 and 停止缓冲阀为标配。

最大回转速度	r/min	11.1
最大回转扭矩	kNm	83

行走系统

每条履带均由自动双速切换行走马达驱动。履带制动器为多盘、弹簧制动和液压释放。行走马达、制动器和行星齿轮在履带架中得到有效保护。

最大牵引力	kN	183
最大行走速度（低）	km/h	3.5
最大行走速度（高）	km/h	5.7
爬坡能力	°	35

底盘

稳固的X形履带架，标配润滑和密封履带轨链。

EC220EL		
履带板		2 x 49
轨链间距	mm	190
三齿履带板宽度	mm	500 / 600 / 700 / 800 / 900
三齿履带板宽度（重型）	mm	600
双齿履带板宽度	mm	700
单齿履带板宽度	mm	600
支重轮		2 x 8
托链轮		2 x 2

EC220ENL		
履带板		2 x 49
轨链间距	mm	190
三齿履带板宽度	mm	500/600/700
三齿履带板宽度（重型）	mm	600
双齿履带板宽度	mm	700
支重轮		2 x 8
托链轮		2 x 2

EC220EN		
履带板		2 x 46
轨链间距	mm	190
三齿履带板宽度	mm	600/700/800/900
三齿履带板宽度（重型）	mm	600
支重轮		2 x 7
托链轮		2 x 2

EC220ENH		
履带板		2 x 45
轨链间距	mm	203
三齿履带板宽度	mm	500/600/700
支重轮		2 x 7
托链轮		2 x 2

液压系统

液压系统与全电子控制系统和先进的ECO模式相结合，并且经过优化，能够与发动机协同工作，根据发动机功率进行调节，减少功率损耗，提高操控性和缩短响应时间。

系统包括以下重要功能：

合流系统：叠加整合两个液压泵的流量，从而确保更快的循环周期和更高的生产率。

小臂优先：赋予小臂更高的优先级，以在平地作业中加快循环周期或在挖掘作业中增大铲斗载量。

回转优先：赋予回转功能更高的优先级，以实现更快的同步复合操作。

回油再生系统：防止产生气穴现象，并在同步复合操作中为其他动作提供流量，以实现最大的生产率。

加力模式：所有挖掘力和吊装力都得到提升。

保持阀：大臂和小臂保持阀可防止机器掉臂。

主泵：2 x 变量轴向柱塞泵

最大流量	l/min	2 x 207
------	-------	---------

先导泵：齿轮泵

最大流量	l/min	1 x 18
------	-------	--------

溢流阀设定压力

工作装置	MPa	34.3 / 36.3
------	-----	-------------

行走回路	MPa	34
------	-----	----

回转回路	MPa	28
------	-----	----

先导回路	MPa	4
------	-----	---

行走：带机械制动的变量轴向柱塞马达

回转：带机械制动的定量轴向柱塞马达

液压油缸

单大臂		2
-----	--	---

缸径 × 冲程	ø × mm	125 x 1 235
---------	--------	-------------

2段式大臂		1
-------	--	---

缸径 × 冲程	ø × mm	160 x 1 070
---------	--------	-------------

小臂		1
----	--	---

缸径 × 冲程	ø × mm	135 x 1 540
---------	--------	-------------

铲斗		1
----	--	---

缸径 × 冲程	ø × mm	120 x 1 065
---------	--------	-------------

LR大臂用铲斗		1
---------	--	---

缸径 × 冲程	ø × mm	100 x 865
---------	--------	-----------

加注量

燃油箱		320
DEF/AdBlue®溶液箱		27
液压系统（总）		290
液压油箱		140
发动机油		25
发动机冷却液		35
回转减速机构		6
行走减速机构		2 x 5.8

驾驶室

驾驶室舱门宽敞，便于操作手出入。驾驶室安装在液压减震底座上，可有效抑制冲击和振动。再加上效果出色的隔音垫，驾驶室内的噪音水平得到进一步的降低。驾驶室可为操作手提供绝佳的全方位视野。前挡风玻璃可轻松地向上滑入顶板，且前部下侧的玻璃可在拆下后放至侧门内。

一体化的空调和加热系统：驾驶室内的空气经过加压和过滤，由一台自动控制的风扇供给。室内空气由14个布局合理的送风口送出。

符合人体工程学的操作手座椅：可调节座椅和操纵杆控制台可相互独立移动，以适应操作手的个人习惯和喜好。座椅的9种不同调节选项和安全带，可最大程度地确保操作手的舒适性和安全性。

噪音水平

驾驶室内噪音水平符合ISO 6396标准

LpA（标准配置）	dB(A)	69
-----------	-------	----

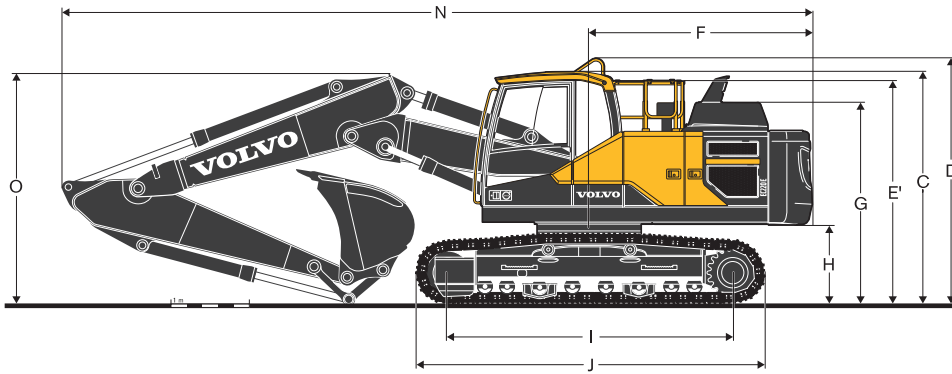
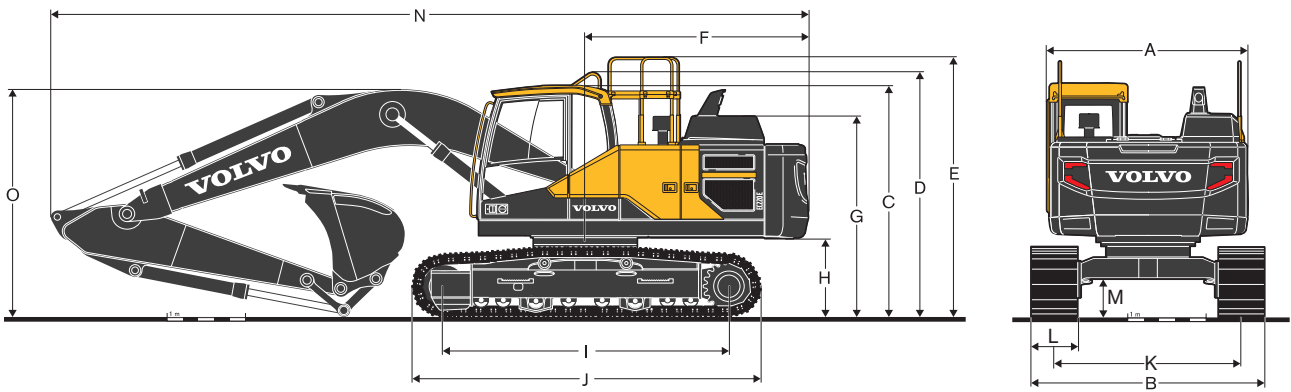
LpA（热带环境配置）	dB(A)	70
-------------	-------	----

外部噪音水平符合ISO 6395标准、欧盟噪音指令(2000/14/EC)和474-1:2006 +A1:2009

LwA（标准配置）	dB(A)	102
-----------	-------	-----

LwA（热带环境配置）	dB(A)	103
-------------	-------	-----

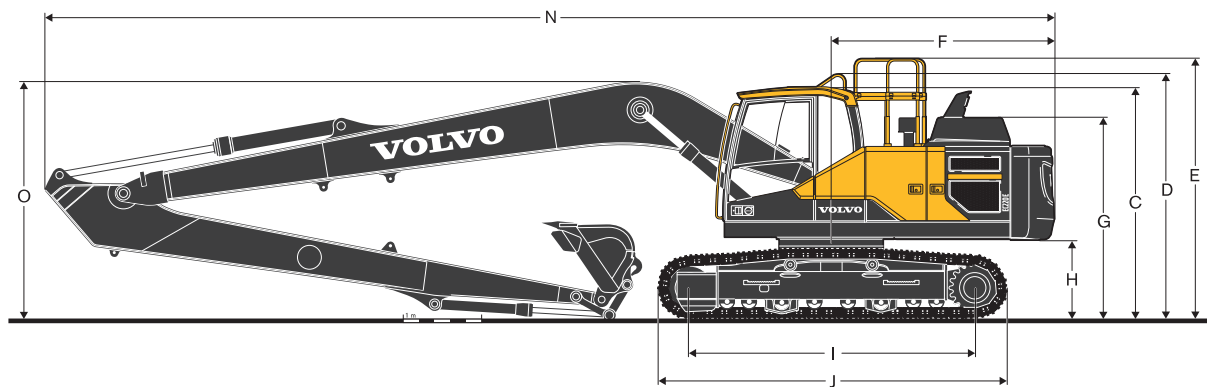
技术规格



尺寸	单位	EC220EL				EC220ENL			
描述		5.7单大臂或3.57 2段式大臂				5.7单大臂或3.57 2段式大臂			
大臂	M								
小臂	M	20	25	29	35	20	25	29	35
A.上部总成总宽度	mm	2 540	2 540	2 540	2 540	2 540	2 540	2 540	2 540
B.总宽度	mm	2 990	2 990	2 990	2 990	2 540	2 540	2 540	2 540
C.驾驶室总高度	mm	2 955	2 955	2 955	2 955	2 955	2 955	2 955	2 955
D.扶手总高度	mm	3 075	3 075	3 075	3 075	3 075	3 075	3 075	3 075
E.护栏总高度 (展开)	mm	3 270	3 270	3 270	3 270	3 270	3 270	3 270	3 270
E'.护栏总高度 (收起)	mm	2 790	2 790	2 790	2 790	2 790	2 790	2 790	2 790
F.尾部回转半径	mm	2 850	2 850	2 850	2 850	2 850	2 850	2 850	2 850
G.发动机罩总高度	mm	2 600	2 600	2 600	2 600	2 600	2 600	2 600	2 600
H.配重离地间隙*	mm	1 025	1 025	1 025	1 025	1 025	1 025	1 025	1 025
I.轮间距 (驱动轮与引导轮)	mm	3 660	3 660	3 660	3 660	3 660	3 660	3 660	3 660
J.履带长度	mm	4 460	4 460	4 460	4 460	4 460	4 460	4 460	4 460
K.履带轨距	mm	2 390	2 390	2 390	2 390	2 040	2 040	2 040	2 040
L.履带板宽度	mm	600	600	600	600	500	500	500	500
M.最小离地间隙*	mm	460	460	460	460	460	460	460	460
N.总长度	mm	9 795	9 745	9 690	9 720	9 795	9 745	9 690	9 720
N1.总长度	mm	9 660	9 610	9 570	9 560	9 660	9 610	9 570	9 560
O.大臂总高度	mm	3 100	3 080	2 940	3 260	3 100	3 080	2 940	3 260
O1.大臂总高度	mm	3 065	3 065	2 960	3 310	3 065	3 065	2 960	3 310

* 不带履带板。

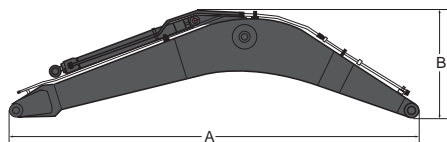
1 2段式大臂



尺寸描述	单位	EC220EN				EC220ENH				EC220ELR
大臂	M	5.7单大臂或5.7 2段式大臂				5.7单大臂或5.7 2段式大臂				8.85
小臂	M	2.0	2.5	2.9	3.5	2.0	2.5	2.9	3.5	6.25
A.上部总成总宽度	mm	2 540	2 540	2 540	2 540	2 540	2 540	2 540	2 540	2 540
B.总宽度	mm	2 800	2 800	2 800	2 800	2 540	2 540	2 540	2 540	3 190
C.驾驶室总高度	mm	2 955	2 955	2 955	2 955	3 020	3 020	3 020	3 020	2 955
D.扶手总高度	mm	3 075	3 075	3 075	3 075	3 140	3 140	3 140	3 140	3 075
E.护栏总高度(展开)	mm	3 270	3 270	3 270	3 270	3 335	3 335	3 335	3 335	3 270
E'.护栏总高度(收起)	mm	2 790	2 790	2 790	2 790	2 855	2 855	2 855	2 855	2 790
F.尾部回转半径	mm	2 850	2 850	2 850	2 850	2 850	2 850	2 850	2 850	2 850
G.发动机罩总高度	mm	2 600	2 600	2 600	2 600	2 665	2 665	2 665	2 665	2 600
H.配重离地间隙*	mm	1 025	1 025	1 025	1 025	1 090	1 090	1 090	1 090	1 025
I.轮间距(驱动轮与引导轮)	mm	3 370	3 370	3 370	3 370	3 510	3 510	3 510	3 510	3 660
J.履带长度	mm	4 160	4 160	4 160	4 160	4 360	4 360	4 360	4 360	4 460
K.履带轨距	mm	2 200	2 200	2 200	2 200	2 040	2 040	2 040	2 040	2 390
L.履带板宽度	mm	600	600	600	600	500	500	500	500	800
M.最小离地间隙*	mm	460	460	460	460	490	490	490	490	460
N.总长度	mm	9 795	9 745	9 690	9 720	9 795	9 745	9 690	9 720	12 880
N1.总长度	mm	9 660	9 610	9 570	9 560	9 660	9 610	9 570	9 560	-
O.大臂总高度	mm	3 100	3 080	2 940	3 260	3 100	3 080	2 940	3 260	3 055
O1.大臂总高度	mm	3 065	3 065	2 960	3 310	3 065	3 065	2 960	3 310	-

* 不带履带板。

1 2段式大臂



尺寸描述		大臂				小臂							
描述	单位	单大臂	单大臂	2段式	加长型	描述	单位	2.0	2.5	2.9	2.9 HD	3.5	加长型
大臂	M	5.7	5.7 HD	5.7	8.85	小臂	M	2.0	2.5	2.9	2.9 HD	3.5	6.25
长度	mm	5 910	5 910	5 780	9 060	长度	mm	3 065	3 525	3 910	3 910	4 540	7 330
高度	mm	1 585	1 585	1 570	1 460	高度	mm	980	860	860	860	855	945
宽度	mm	670	670	670	670	宽度	mm	440	440	440	440	440	385
重量	kg	2 006	2 151	2 585	2 510	重量	kg	1 091	1 133	1 146	1 183	1 226	1 309

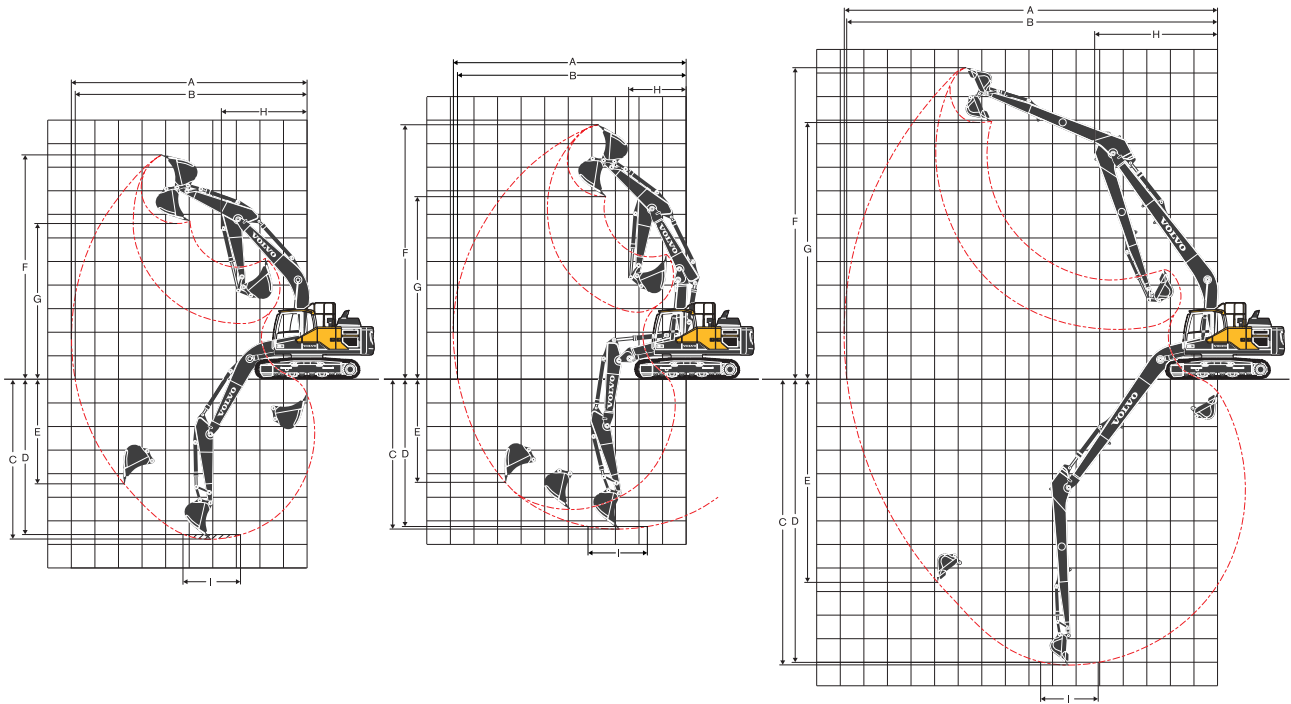
* 包括油缸、管路和销，但不包括大臂油缸销

* 包括油缸、连杆和销

技术规格

机器重量和接地压力

描述	履带板宽度	工作重量	接地压力	总宽度	工作重量	接地压力	总宽度
	MM	KG	KPA	MM	KG	KPA	MM
		EC220EL					
		5.7M大臂, 2.9M小臂, 820KG / 0.92M³铲斗, 4 200KG配重			5.57M 2段式大臂, 2.9M小臂, 820KG / 0.92M³铲斗, 4 200KG配重		
三齿履带板	500	500	21 440	53.0	2 890	22 130	54.9
	600	600	21 700	45.1	2 990	22 385	46.1
	700	700	22 160	39.2	3 090	22 840	40.2
	800	800	22 445	35.3	3 190	23 130	36.3
	900	900	22 740	31.4	3 290	23 420	32.4
重型三齿履带板	600	600	21 870	45.1	2 990	22 550	47.1
双齿履带板	700	700	22 425	40.2	3 090	23 110	41.2
单齿履带板	600	600	21 910	45.1	2 990	22 590	47.1
		EC220EL					
		5.7M大臂, 2.9M小臂, 820KG / 0.92M³铲斗, 5 000KG配重			5.57M 2段式大臂, 2.9M小臂, 820KG / 0.92M³铲斗, 5 000KG配重		
三齿履带板	500	22 150	54.9	2 540	22 840	56.9	2 540
	600	22 410	46.1	2 640	23 100	48.0	2 640
	700	22 870	40.2	2 740	23 560	42.2	2 740
重型三齿履带板	600	22 580	47.1	2 640	23 265	48.0	2 640
双齿履带板	700	23 140	41.2	2 740	23 820	42.2	2 740
		EC220EN					
		5.7M大臂, 2.9M小臂, 820KG / 0.92M³铲斗, 4 200KG配重			5.57M 2段式大臂, 2.9M小臂, 820KG / 0.92M³铲斗, 4 200KG配重		
三齿履带板	600	21 280	48.0	2 800	21 960	49.0	2 800
	700	21 710	41.2	2 900	22 395	43.1	2 900
	800	21 980	37.3	3 000	22 660	38.2	3 000
	900	22 220	33.3	3 100	22 900	34.3	3 100
重型三齿履带板	600	21 440	48.0	2 800	22 120	50.0	2 800
		EC220ENH					
		5.7M大臂, 2.9M小臂, 820KG / 0.92M³铲斗, 5 000KG配重			5.57M 2段式大臂, 2.9M小臂, 820KG / 0.92M³铲斗, 5 000KG配重		
三齿履带板	500	23 270	62.8	2 540	23 960	64.7	2 540
	600	23 590	53.0	2 640	24 270	53.9	2 640
	700	24 110	46.1	2 740	24 790	48.0	2 740
		EC220ELR					
		8.85M大臂, 6.25M小臂, 452KG / 0.52M³铲斗, 5 000KG配重					
三齿履带板	800	23 690	37.3	3 190			
	900	23 990	33.3	3 290			



作业范围

描述	单位	EC220EL/EC220ENL/EC220EN								EC220ELR
大臂	M	5.7单大臂				5.57 2段式大臂				8.85
小臂	M	2.0	2.5	2.9	3.5	2.0	2.5	2.9	3.5	6.25
A.最大挖掘半径	mm	9 090	9 550	9 930	10 390	8 980	9 450	9 840	10 310	15 800
B.最大地面挖掘半径	mm	8 910	9 380	9 770	10 240	8 800	9 280	9 670	10 150	15 700
C.最大挖掘深度	mm	5 830	6 330	6 730	7 330	5 410	5 900	6 300	6 850	12 100
D.最大挖掘深度 (2.44m水平)	mm	5 560	6 100	6 540	7 130	5 290	5 790	6 200	6 750	12 000
E.最大垂直挖掘深度	mm	4 880	5 620	6 090	6 470	4 390	4 990	5 410	5 930	11 290
F.最大挖掘高度	mm	8 940	9 220	9 460	9 460	10 010	10 380	10 710	10 920	13 300
G.最大卸载高度	mm	6 190	6 430	6 650	6 700	7 100	7 460	7 780	8 010	10 950
H.最小前部回转半径	mm	3 790	3 670	3 640	3 660	2 890	2 740	2 470	2 730	5 200

描述	单位	EC220ENH								
大臂	M	-	5.7单大臂				5.57 2段式大臂			
小臂	M	-	2.0	2.5	2.9	3.5	2.0	2.5	2.9	3.5
A.最大挖掘半径	mm	-	9 090	9 550	9 930	10 390	8 980	9 450	9 840	10 310
B.最大地面挖掘半径	mm	-	8 910	9 380	9 770	10 240	8 800	9 280	9 670	10 150
C.最大挖掘深度	mm	-	5 760	6 260	6 660	7 260	5 340	5 830	6 230	6 780
D.最大挖掘深度 (2.44m水平)	mm	-	5 490	6 030	6 470	7 060	5 220	5 720	6 130	6 680
E.最大垂直挖掘深度	mm	-	4 810	5 550	6 020	6 400	4 320	4 920	5 340	5 860
F.最大挖掘高度	mm	-	9 010	9 290	9 530	9 530	10 080	10 450	10 780	10 990
G.最大卸载高度	mm	-	6 260	6 500	6 720	6 770	7 170	7 530	7 850	8 080
H.最小前部回转半径	mm	-	3 790	3 670	3 640	3 660	2 890	2 740	2 470	2 730

配备直接安装铲斗时的挖掘力

铲斗半径		mm	1 528	1 528	1 528	1 528	1 528	1 528	1 528	1 528	1 250	
铲斗挖掘力	一般	SAE J1179	kN	146	125	125	125	146	125	125	68	
	加力模式	SAE J1179	kN	154	132	132	132	154	132	132	-	
小臂挖掘力	一般	ISO 6015	kN	165	141	141	141	165	141	141	77	
	加力模式	ISO 6015	kN	174	149	149	149	174	149	149	-	
铲斗旋转角度	一般	SAE J1179	kN	144	117	101	92	144	117	101	92	44
	加力模式	SAE J1179	kN	153	124	107	97	153	124	107	97	-
	一般	ISO 6015	kN	149	121	104	94	149	121	104	94	45
	加力模式	ISO 6015	kN	158	128	110	99	158	128	110	99	-
铲斗旋转角度		°	166	175	175	175	175	175	175	175	178	

技术规格

铲斗选型指南

铲斗类型		容量	切削宽度	重量	斗齿	EC220EL							
						5.7M大臂				5.57M 2段式大臂			
						600MM履带板、4 200KG配重				600MM履带板、4 200KG配重			
						L	MM	KG	EA	2.0M	2.5M	2.9M	3.5M
直接安装铲斗	通用型	480	600	623	3	C	C	C	C	C	C	C	C
		630	800	703	4	C	C	C	C	C	C	C	C
		750	900	749	4	C	C	C	C	C	C	C	C
		920	1 050	819	4	C	C	C	C	C	C	C	C
		1 090	1 200	908	5	C	C	C	C	C	C	C	C
		1 270	1 350	995	5	C	C	C	B	C	C	C	B
		1 440	1 500	1 085	6	C	C	B	A	C	C	B	A
铲斗类型		容量	切削宽度	重量	斗齿	EC220ENL							
						5.7M大臂				5.57M 2段式大臂			
						600MM履带板、5 000KG配重				600MM履带板、5 000KG配重			
						L	MM	KG	EA	2.0M	2.5M	2.9M	3.5M
直接安装铲斗	通用型	480	600	623	3	C	C	C	C	C	C	C	C
		630	800	703	4	C	C	C	C	C	C	C	C
		750	900	749	4	C	C	C	C	C	C	C	C
		920	1 050	819	4	C	C	C	C	C	C	C	C
		1 090	1 200	908	5	C	C	C	C	C	C	C	C
		1 270	1 350	995	5	C	C	C	C	C	C	C	C
		1 440	1 500	1 085	6	C	C	C	B	C	C	C	B
铲斗类型		容量	切削宽度	重量	斗齿	EC220EN							
						5.7M大臂				5.57M 2段式大臂			
						600MM履带板、4 200KG配重				600MM履带板、4 200KG配重			
						L	MM	KG	EA	2.0M	2.5M	2.9M	3.5M
直接安装铲斗	通用型	480	600	623	3	C	C	C	C	C	C	C	C
		630	800	703	4	C	C	C	C	C	C	C	C
		750	900	749	4	C	C	C	C	C	C	C	C
		920	1 050	819	4	C	C	C	C	C	C	C	C
		1 090	1 200	908	5	C	C	C	C	C	C	C	C
		1 270	1 350	995	5	C	C	C	B	C	C	C	B
		1 440	1 500	1 085	6	C	C	B	A	C	C	B	A
铲斗类型		容量	切削宽度	重量	斗齿	EC220ENH							
						5.7M大臂				5.57M 2段式大臂			
						600MM履带板、5 000KG配重				600MM履带板、5 000KG配重			
						L	MM	KG	EA	2.0M	2.5M	2.9M	3.5M
直接安装铲斗	通用型	480	600	623	3	C	C	C	C	C	C	C	C
		630	800	703	4	C	C	C	C	C	C	C	C
		750	900	749	4	C	C	C	C	C	C	C	C
		920	1 050	819	4	C	C	C	C	C	C	C	C
		1 090	1 200	908	5	C	C	C	C	C	C	C	C
		1 270	1 350	995	5	C	C	C	C	C	C	C	C
		1 440	1 500	1 085	6	C	C	C	B	C	C	C	B

与特定应用有关的铲斗和配件选型问题，请咨询沃尔沃经销商。上述选型建议基于典型作业条件，仅供参考。铲斗容量符合ISO 7451标准，材料满斗时堆垛角度1:1。

最大材料密度

A	1 200~1 300 kg/m ³	煤层、钙质层、页岩
B	1 400~1 600 kg/m ³	湿土和粘土、石灰岩、砂岩
C	1 700~1 800 kg/m ³	花岗岩、湿砂、良级爆碎石料
D	1 900 kg/m ³ ~	湿泥、铁矿石

EZZOELR吊装能力

小臂末端（无铲斗）的吊装能力。

若需要计算带铲斗时的吊装能力，只需从下列数值中减去直接安装铲斗或快速安装铲斗的实际重量即可。

吊钩离地高度	0.0 m		1.5 m		3.0 m		4.5 m		6.0 m		7.5 m		9.0 m		
	沿着底盘	垂直底盘	沿着底盘	垂直底盘	沿着底盘	垂直底盘	沿着底盘	垂直底盘	沿着底盘	垂直底盘	沿着底盘	垂直底盘	沿着底盘	垂直底盘	
4.5 m	kg											*2 820	*2 820	*3 340	*3 340
3.0 m	kg					*6 300	*6 300	*4 590	*4 590	*3 720	*3 720	*3 210	3 070	*3 790	3 710
1.5 m	kg					*7 880	7 320	*5 580	5 020	*4 330	3 700	*3 600	2 850	*4 210	*3 410
0.0 m	kg			*2 480	*2 480	*5 610	*5 610	*6 360	4 570	*4 860	3 410	*3 970	2 650	*4 550	3 160
-1.5 m	kg	*2 650	*2 650	*3 360	*3 360	*5 620	*5 620	*6 860	4 290	*5 250	3 200	4 140	2 500	*4 810	2 980
-3.0 m	kg	*3 570	*3 570	*4 340	*4 340	*6 320	6 270	*7 110	4 160	5 210	3 070	4 030	2 400	4 790	2 870
-4.5 m	kg	*4 530	*4 530	*5 410	*5 410	*7 370	6 290	*7 120	4 120	5 150	3 020	3 980	2 350	4 740	2 830
-6.0 m	kg	*5 560	*5 560	*6 600	*6 600	*8 740	6 410	*6 920	4 160	5 160	3 030	3 980	2 350	4 750	2 830
-7.5 m	kg	*6 670	*6 670	*7 960	*7 960	*8 470	6 590	*6 480	4 270	*5 170	3 100	4 040	2 410	*4 710	2 900
-9.0 m	kg			*9 560	*9 560	*7 360	6 870	*5 710	4 450	*4 560	3 240	*3 640	2 540	*4 280	3 020
-10.5 m	kg					*5 630	*5 630	*4 390	*4 390	*3 350	*3 350			*3 520	3 230
吊钩离地高度	10.0 m		12 m		13.5 m		最大作业范围								
	沿着底盘	垂直底盘	沿着底盘	垂直底盘	沿着底盘	垂直底盘	沿着底盘	垂直底盘	m						
12.0 m	kg						*870	*870	10.3						
10.5 m	kg						*800	*800	11.6						
9.0 m	kg			*1 450	*1 450		*760	*760	12.6						
7.5 m	kg	*2 230	*2 230	*2 060	*2 060		*740	*740	13.4						
6.0 m	kg	*2 390	*2 390	*2 330	2 070	*1 330	*1 330	*740	*740	13.9					
4.5 m	kg	*2 610	2 530	*2 470	1 980	*1 810	1 560	*750	*750	14.3					
3.0 m	kg	*2 870	2 390	*2 640	1 890	*2 160	1 500	*780	*780	14.5					
1.5 m	kg	*3 140	2 240	*2 830	1 790	2 400	1 440	*820	*820	14.6					
0.0 m	kg	*3 390	2 110	2 820	1 700	2 340	1 390	*880	*880	14.4					
-1.5 m	kg	3 330	2 000	2 740	1 630	2 300	1 350	*970	*970	14.2					
-3.0 m	kg	3 250	1 930	2 690	1 580	*1 670	1 320	*1 100	*1 100	13.7					
-4.5 m	kg	3 210	1 890	2 670	1 570			*1 280	*1 280	13.1					
-6.0 m	kg	3 220	1 900	*2 410	1 590			*1 560	1 550	12.3					
-7.5 m	kg	3 290	1 970					*2 030	1 830	11.2					
-9.0 m	kg							*3 020	2 320	9.7					
-10.5 m	kg							*3 250	*3 250	7.6					

大臂：8.85m
小臂：6.25m
履带板：800mm
配重：5 000kg

注：1.在吊装作业中，机器的“精细模式-F”（加力模式）可提高吊装能力。2.上述负载符合SAE J1097和ISO 10567液压挖掘机吊装能力标准。3.额定负载不超过液压吊装能力的87%或倾覆载荷的75%。4.带星号（*）的额定载荷受液压能力而非倾覆载荷所限。

配置

标准配置

发动机

涡轮增压、4冲程水冷直喷柴油发动机，带增压空气冷却器，符合Tier 4f EU (Stage IV)标准的要求。

带指示器的空气滤清器

进气加热器

气旋式预滤清器

电动发动机关停

燃油滤清器和油水分离器

燃油加注泵：50L/min，具有自动关闭功能

80A交流发电机

风扇离合器驱动的标准冷却系统（40°C）

电气/电子控制系统

Contronics系统

先进的模式控制系统

自诊断系统

GSM/GPS Caretrack和3年期Caretrack系统

机器状态显示

发动机转速传感式功率控制

自动怠速系统

一触式加力模式

安全停止/起功能

可调节LCD彩色监控器

主电气切断开关

发动机防重启回路

高性能卤素灯或LED灯：

机架上安装2个

大臂上安装1个

蓄电池（2×12V/140Ah）

起动机（24 V/5.5 kW）

机架

带扶手的通道

工具存放空间

冲孔金属防滑板

底板（重型）

全高配重：

4 200 kg加长履带(L)、窄履带(N)

5 000 kg窄型加长履带(NL)、重型窄履带(NH)、长工作范围型(LR)

底盘

底板（重型）

液压履带张紧机构

润滑和密封履带链

履带护板

带600 mm三齿履带板

带800 mm三齿履带板(LR)

液压系统

带过载报警装置的大臂软管破裂保护阀

自动感应液压系统

合流系统

小臂优先

回转优先

ECO模式节油技术

大臂、小臂和铲斗再生阀

回转停止缓冲阀

大臂和小臂保持阀

多级滤清系统

大臂油缸(x2)

油缸缓冲装置

油缸防污密封件

辅助液压阀

自动双速行走马达

液压油（长效油46）

标准配置

驾驶室和内部装置

ROPS (ISO12117-2)驾驶室

带弹簧的硅油橡胶安装底座

安全锁杆

行走踏板和手动操纵杆

带加热器的可调节操作手座椅和操纵杆控制台

操纵杆（各带4个开关）

制冷和制热空调

伸缩天线

带MP3和USB插孔的收音机（支持蓝牙）

全天候隔音驾驶室，内置：

杯架

门锁

着色玻璃

脚垫

喇叭

大型存储空间

上拉式前窗

可拆卸下侧挡风玻璃

安全带

安全玻璃

遮阳板（前/顶/后）

挡雨板

带间歇运转功能的挡风玻璃雨刮器

后视摄像头

通用钥匙

挖掘装置

大臂：整体式5.7 m，加长型8.85 m

小臂：2.9 m，加长型6.25 m

手动集中润滑

选装配置

发动机

缸体加热器：120 V，240 V

油浴式预滤清器

柴油发动机冷却液加热器（5 kW）

带加热器的油水分离器

发动机自动停机功能

燃油泵（35lpm）

热带环境冷却系统（50°C）

电气系统

附加作业灯（卤素灯或LED）：

大臂上安装1个

驾驶室内安装3个

配重上安装1个

行走报警装置

防盗系统

旋转式警示灯

LED闪光灯标

侧视摄像头

挖掘辅助2D/现场/Steelwrist

沃尔沃智能化可视装置(VSV)

底盘

全履带护板

带500/600/600 HD/700/800/900 mm三齿履带板

带700 mm双齿履带板

带600 mm单齿履带板

选装配置
液压系统
小臂软管破裂保护阀
带HRV的大臂浮动功能
无HRV的大臂浮动功能
液压管路:
作业工具管理系统 (多达20个可编程存储器)
破碎锤和液压剪 (单/双泵流量)
倾斜和旋转装置 (40lpm或60lpm)
倾斜和旋转装置附加管路
抓斗
泄油 (排油) 管路
快速接头
破碎锤和液压剪压力预设
附加回油滤清器
沃尔沃液压快速接头S1, S1无钩
沃尔沃液压快速接头VQC-HD、S70 / VQC-HU、DR22
可生物降解液压油46
液压油 (长效油32、46、68)

选装配置
驾驶室和内部装置
无加热器的织物座椅
带加热器和空气悬浮装置的织物座椅
半长操纵杆
操纵杆 (3开关+单比例控制)
开启式顶部安全出口
落物防护装置(FOG)
机架安装型
驾驶室安装型
驾驶室安装型落物防护结构(FOPS)
侧视摄像头
吸烟套件 (烟灰缸和点烟器)
前窗安全防护网
遮阳顶篷 (钢制)
带间歇控制功能的下部雨刮器
清洁用气枪
防破坏装备套件
专用钥匙
挖掘装置
大臂: 5.7 m整体式, 重型
大臂: 5.57 m 2段式大臂
小臂: 2.0 m、2.5 m、2.9 m、3.5 m
连杆 (带吊装孔)
检修
日常维护保养用工具套件
齐备的工具套件

沃尔沃选装配置

发动机自动停机功能



两段式大臂



柴油发动机冷却液加热器



LED灯



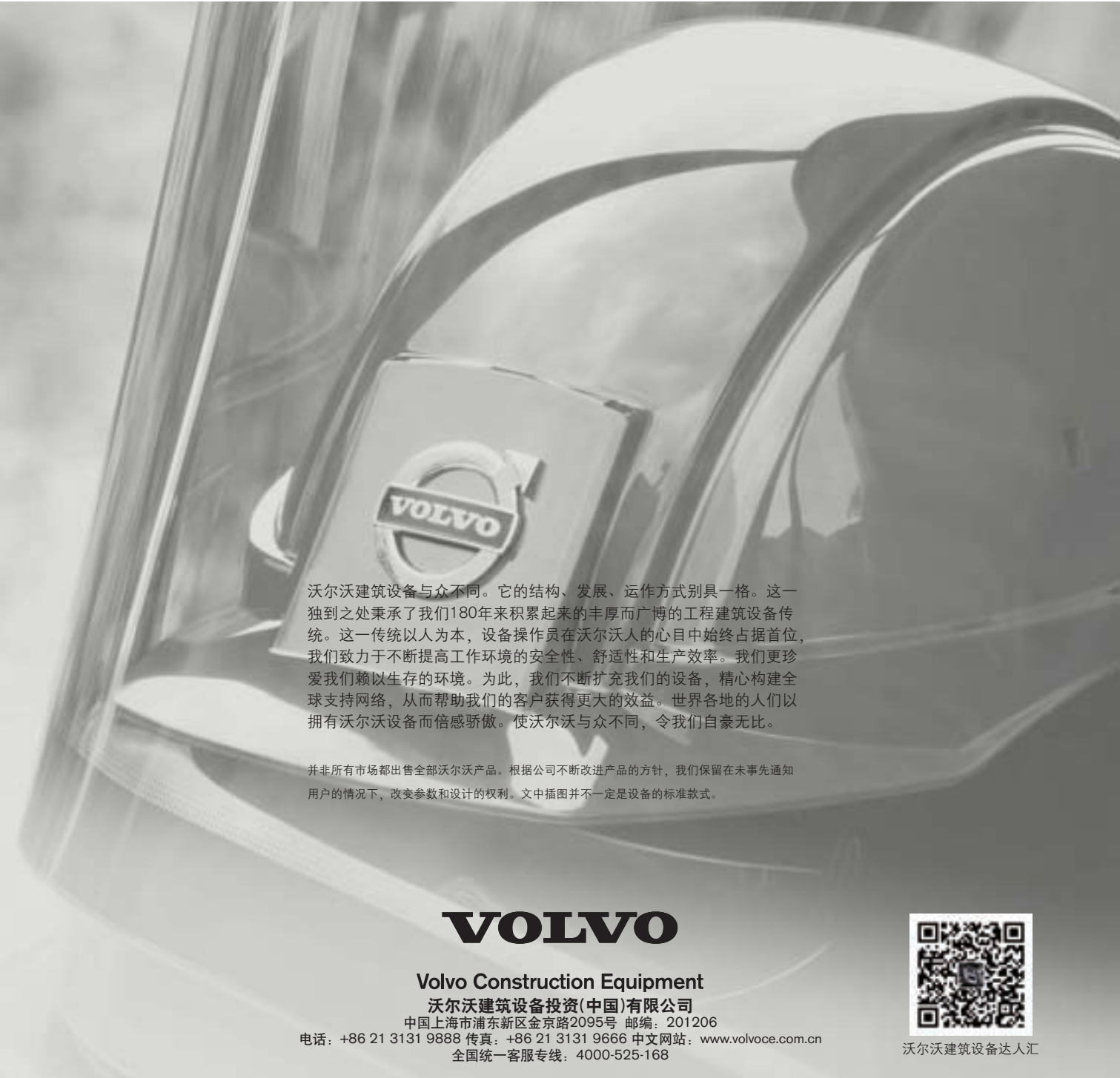
燃油加注泵



清洁用气枪



并非所有市场都出售全部沃尔沃产品。根据公司不断改进产品的方针, 我们保留在未事先通知用户的情况下, 改变参数和设计的权利。文中插图并不一定是设备的标准款式。



沃尔沃建筑设备与众不同。它的结构、发展、运作方式别具一格。这一独到之处秉承了我们180年来积累起来的丰厚而广博的工程建筑设备传统。这一传统以人为本，设备操作员在沃尔沃人的心目中始终占据首位，我们致力于不断提高工作环境的安全性、舒适性和生产效率。我们更珍爱我们赖以生存的环境。为此，我们不断扩充我们的设备，精心构建全球支持网络，从而帮助我们的客户获得更大的效益。世界各地的人们以拥有沃尔沃设备而倍感骄傲。使沃尔沃与众不同，令我们自豪无比。

并非所有市场都出售全部沃尔沃产品。根据公司不断改进产品的方针，我们保留在未事先通知用户的情况下，改变参数和设计的权利。文中插图并不一定是设备的标准款式。

VOLVO

Volvo Construction Equipment

沃尔沃建筑设备投资(中国)有限公司

中国上海市浦东新区金京路2095号 邮编: 201206

电话: +86 21 3131 9888 传真: +86 21 3131 9666 中文网站: www.volvoce.com.cn
全国统一客服专线: 4000-525-168



沃尔沃建筑设备达人汇