

Volvo Construction Equipment
Building Tomorrow



EC200E

Excavatoare pe șenile Volvo 19,9–24,6 t 156 CP



Treceți la treabă

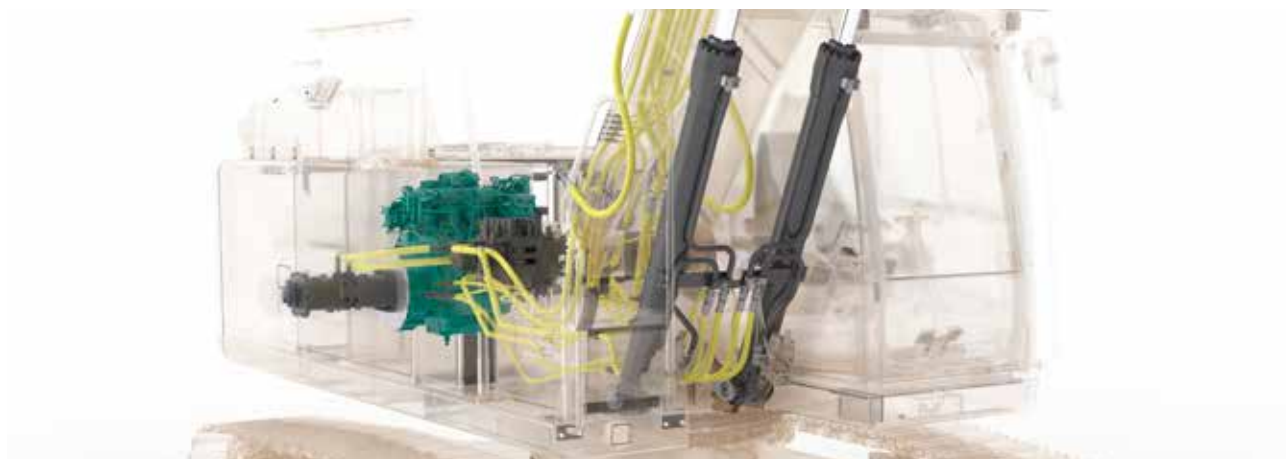
Faceți cunoștință cu utilajul EC200E, un excavator de 20 de tone oferit de Volvo Construction Equipment, care este construit special pentru a obține rezultate de excepție în cadrul aplicațiilor care implică un regim de lucru mediu. Indiferent dacă desfășurați lucrări de construcții civile, utilități, construcții rutiere sau de alt fel, utilajul EC200E vă va suplimenta în mod ideal operațiunile interne sau flota de echipamente de închiriat.

Motor optimizat

Construit pe baza unor decenii întregi de experiență, motorul Volvo D4 cu certificare Stage V este perfect optimizat pentru a vă permite să profitați la maxim de pe urma utilajului dumneavoastră EC200E, asigurând puterea, eficiența consumului de combustibil și fiabilitatea necesare pentru îndeplinirea cu succes a unei game largi de sarcini de lucru.

Armonie hidraulică

Sistemul hidraulic, combinat cu sistemul de control complet electronic și modul ECO avansat, a fost optimizat pentru a lucra în armonie pentru a se adapta puterii motorului, a reduce pierderile de putere și a îmbunătăți controlul și timpul de reacție.



Conducte hidraulice auxiliare suplimentare

Utilajul poate fi prevăzut din fabrică cu conducte pentru ciocan hidraulic și foarfecă (X1), precum și conducte pentru rotor (X3). Conductele auxiliare moderne asigură debitul și presiunea corecte pentru atașamentele hidraulice, sporind versatilitatea și productivitatea utilajului dumneavoastră.

Țineți evidența activităților efectuate

Țineți evidența activităților efectuate cu ajutorul sistemului CareTrack, care vă oferă date telematice în timp real cu privire la utilajul dumneavoastră, inclusiv orele de funcționare, locația și alerte de service. Cu ajutorul funcției de restricționare zonală și temporală, puteți specifica locația și parametrii temporali în cadrul cărora își poate desfășura activitatea utilajul dumneavoastră și puteți primi alerte atunci când aceste reguli predefinite sunt încălcate.





UN UTILAJ DE 20 DE TONE, DE CONSTRUCȚIE SPECIALĂ

Prin introducerea modelului EC200E, Volvo și-a extins gama de excavatoare pentru a oferi un utilaj de 20 de tone care combină calitatea Volvo cu o valoare excepțională, pentru a conferi performanță și profitabilitate în cadrul aplicațiilor care implică un regim de lucru mediu.



CONSTRUIT SĂ DUREZE

Disponibilitatea este de o importanță crucială în reușita operațiunilor și puteți avea încredere că utilajul EC200E va lucra mai mult pentru un timp mai îndelungat. Designul echilibrat al utilajului dispune de un catarg și un braț robuste, un șasiu puternic, componente protejate și o contragreutate grea, pentru a putea efectua cu ușurință lucrări dificile în medii dure.

Munciți încontinuu

Modelul EC200E încorporează întreaga fiabilitate și excelență inginerescă la care v-ați aștepta din partea unui utilaj Volvo. Designul durabil, intervalele de service lungi și efectuarea cu ușurință a întreținerii de rutină ajută la maximizarea disponibilității, menținându-vă utilajele pe șantier și în cea mai bună stare de funcționare.

Service ușor

Efectuați operațiunile de service de rutină cu rapiditate și ușurință datorită unei game de caracteristici, care include filtrele grupate la un loc și accesate de la nivelul solului, balustradele pliabile și alertele de service transmise în timp real. Pentru a îmbunătăți și mai mult accesibilitatea în vederea deservirii, radiatorul, răcitorul intermediar și răcitorul de ulei hidraulic sunt amplasate unul lângă altul, într-un singur strat.



Monitorizare proactivă a utilajului

Cu ajutorul sistemului CareTrack, puteți accesa un portofoliu întreg de rapoarte telematice, inclusiv rapoarte cu privire la starea utilajului, pentru a vă ajuta să mențineți controlul asupra stării și performanței utilajului. Indiferent dacă lucrați în mod independent sau beneficiați de asistență din partea distribuitorului Volvo, puteți utiliza datele telematice pentru a minimiza riscul de apariție a perioadelor de nefuncționare neplanificate și a vă asigura că utilajul dumneavoastră este în cea mai bună stare de funcționare.



Lucrați mai mult timp

Datorită intervalelor lungi de service pentru schimbarea uleiului și filtrului, utilajul EC200E continuă să lucreze neîntrerupt și cu mai puține pauze, reducând astfel costurile de întreținere și minimizând perturbările aduse operațiunilor dumneavoastră.



Realizați mai mult

Maximizați-vă productivitatea și profitabilitatea combinând utilajul EC200E cu o gamă de atașamente durabile. Creșteți versatilitatea, accesați mai multe aplicații și efectuați o varietate de sarcini la o singură lucrare, bucurându-vă totodată de cicluri de lucru mai rapide și un nivel excelent de control.

Rotor basculant Steelwrist®

Rotorul basculant poate fi comandat montat din fabrică împreună cu sistemul de control și pârghiile de comandă multifuncționale, fiind complet integrat în utilaj și în afișajul din cabina acestuia. Este disponibilă o gamă întreagă de cupe special concepute pentru excavatoarele Volvo, care se combină perfect cu rotorul basculant. (Steelwrist® este marcă înregistrată a Steelwrist AB.)



Cupe pentru săpat șanțuri

Cupele Volvo pentru săpat șanțuri reprezintă partenerul perfect pentru amenajarea peisagistică, modelarea pantelor sau întreținerea șanțurilor. Prevăzută cu posibilitatea de înclinare la 45° în ambele părți, cupa rabatabilă pentru săpat șanțuri reprezintă alegerea ideală atunci când se dorește obținerea unei pante curate și netede.



Cuplor rapid și cupe

Volvo vă oferă o gamă completă de cuploare rapide pentru a putea comuta rapid și ușor între diferite atașamente. Atașamente cum ar fi cupele Volvo, care constituie unealta ideală pentru săpare în toate condițiile, indiferent dacă lucrați cu materiale moi, medii sau dure. Cupele Volvo asigură o productivitate maximă și o durată lungă de viață și sunt prevăzute cu piese de uzură Volvo originale.



Ciocan hidraulic

Ciocanele hidraulice Volvo sunt proiectate să lucreze în armonie cu excavatorul dumneavoastră Volvo, asigurând un nivel constant de putere și performanță – lovitură după lovitură. Prevăzute cu un design durabil și fiind însoțite de o gamă întreagă de unelte de lucru potrivite operațiunilor dumneavoastră, ciocanele hidraulice Volvo sunt gata să vă ajute să desfășurați cu succes operațiuni în cadrul aplicațiilor de concasare.





UN UTILAJ CU ADEVĂRAT COMPLET

Puteți efectua multe sarcini de lucru cu un singur utilaj datorită versatilității excepționale a excavatorului EC200E, care este compatibil cu o gamă de atașamente și este potrivit spre utilizare într-o varietate de aplicații. Alegeți ceea ce vă trebuie dintr-o gamă largă de atașamente Volvo, care sunt construite special pentru a conlucra în armonie cu utilajul dumneavoastră Volvo.



ÎN CONSTRUIREA ZILEI DE MĂINE

Volvo este o companie care lucrează astăzi pentru a îmbunătăți ziua de mâine și, în acest scop, ne concentrăm atenția asupra clienților noștri. Lucrăm în acest mod de mai bine de 180 de ani și utilajul EC200E continuă această tradiție născută din angajamentul nostru de a oferi soluții care se concentrează cu adevărat asupra nevoilor clienților.

Pur și simplu Volvo

Excavatorul EC200E dispune de performanța, confortul operatorului, grija față de mediu și siguranța la care v-ați putea aștepta din partea unui utilaj Volvo, combinate cu un portofoliu cuprinzător de servicii menite să vă ajute să profitați la maxim de pe urma operațiunilor dumneavoastră.

Performanță impresionantă

Indiferent dacă efectuați activități de săpare, ridicare, pivotare, nivelare sau deplasare, puteți avea încredere că utilajul EC200E vă va oferi performanța necesară operațiunilor dumneavoastră. Funcția de amplificare a puterii sporește și mai mult forțele de ridicare și săpare deja impresionante, având ca rezultat timpi de ciclu mai rapizi și un nivel optim de productivitate.



Alegerea operatorului

Cabina Volvo, apreciată pe scară largă ca fiind favorită în industria de profil, este proiectată în consultare cu operatorii, pe baza feedback-ului direct al acestora. Rezultatul îl reprezintă o cabină confortabilă cu nivel redus de zgomot, elemente de comandă ușor de utilizat și o configurație ergonomică, care vă ajută să mențineți confortul și productivitatea operatorilor pe durata întregului schimb de lucru.



Siguranța este pe primul loc

Fiecare utilaj Volvo este proiectat având siguranța ca prioritate, drept urmare modelul EC200E dispune de o cabină ROPS, balustrade de înaltă vizibilitate, trepte antiderapante și acces ușor la utilaj pe partea dreaptă. Vizibilitatea panoramică excelentă, camera de vedere laterală și funcția opțională Volvo Smart View ajută, la rândul lor, la sporirea siguranței operatorilor și a persoanelor care lucrează în jurul utilajului.



La dispoziția dumneavoastră

Volvo vă oferă nu numai utilaje, ci și un portofoliu cuprinzător de servicii care vin în completarea performanței utilajului dumneavoastră și vă sporesc profitabilitatea. Contactați distribuitorul local, care dispune de o gamă de soluții concentrate asupra nevoilor clienților, inclusiv servicii de spore a eficienței consumului de combustibil, productivității și disponibilității, pentru a vă ajuta să accesați Serviciile Volvo.



Performanță cu destinație specială

ALEGEREA OPERATORULUI

- Cabină confortabilă cu nivel redus de zgomot
- Comenzi ușor de utilizat
- Configurație ergonomică

SIGURANȚA ESTE PE PRIMUL LOC

- Cabină ROPS
- Balustrade de înaltă vizibilitate
- Trepte antiderapante și acces ușor pe partea dreaptă



DESERVIRE UȘOARĂ

- Filtre grupate accesate de la nivelul solului
- Balustrade rabatabile
- Intervale de service lungi
- Alerte de service în timp real
- Sistem de răcire într-un singur strat

PERFORMANȚĂ IMPRESIONANTĂ

- Forță de săpare și ridicare
- Amplificator de putere
- Timpi de ciclu rapizi

CONSTRUIT SĂ DUREZE

- Catarg și braț durabile
- Componente protejate
- Contragreutate grea
- Monitorizare proactivă a utilajului

TRECEȚI LA TREABĂ

- Utilaj de 20 de tone de construcție specială
- Motor optimizat
- Armonie hidraulică
- Mod ECO
- Conducte hidraulice auxiliare opționale
- Rapoarte și alerte CareTrack privind utilajul

UN UTILAJ CU ADEVĂRAT COMPLET

- Atașamente Volvo compatibile
- pentru cuplor rapid
- Ciocan hidraulic
- Cupe de uz general, cupe pentru săpat șanțuri
- Rotor basculant



Utilajul Volvo EC200E în detaliu

Motor

Motorul diesel Volvo de ultimă generație, care este conform cu standardul Stage V cu privire la emisii, respectă în întregime cerințele celor mai recente reglementări privind emisiile. Fiind dotat cu tehnologia avansată de combustie Volvo (V-ACT), acesta este conceput pentru a oferi performanțe superioare și un consum scăzut de combustibil. Motorul utilizează injectoare de combustibil de înaltă presiune precise, un turbocompresor și un radiator intermediar pentru aer, precum și elemente electronice de comandă a motorului pentru a optimiza performanța utilajului.

Motor	Volvo	D4J
Putere maximă la	r/min	2 000
Net, ISO 9249 / SAE J1349	kW	115
	CP	156
Brut, ISO 14396/SAE J1995	kW	115
	CP	156
Cuplu de torsiune maxim	Nm	618
la turația motorului	r/min	1 700
Nr. de cilindri		4
Cilindree	l	4.04
Alezaj	mm	101
Cursă	mm	126

Sistem electric

Sistem electric de mare capacitate, care este bine protejat. Sunt utilizați conectori cu închidere dublă rezistenți la apă pentru a asigura conexiuni fără coroziune. Principalele relee și supape electromagnetice sunt ecranate pentru a le preveni deteriorarea. Întrerupătorul principal face parte din dotarea standard. Sistemul Contronics asigură o monitorizare avansată a funcțiilor utilajului și informații de diagnostică importante.

Tensiune	V	24
Baterii care nu necesită întreținere	V	2 × 12
Capacitatea bateriei	Ah	100
Alternator	V/A	28/80
Motor de pornire	V – kW	24-5.5

Sistem de rotire

Sistemul de pivotare utilizează un motor cu piston axial care acționează o cutie de viteze cu transmisie planetară pentru obținerea unui cuplu maxim. Frâna automată de reținere și o supapă anti-recul sunt furnizate ca dotare standard.

Viteza de decalaj maximă	r/min	11.5
Cuplu de decalaj maxim	kNm	77.1

Sistemul de deplasare

Fiecare șenilă este acționată de un motor cu două viteze cu schimbarea automată. Frânele pentru fiecare șenilă sunt cu discuri multiple, aplicate cu arc și eliberate hidraulic. Motorul de marș, frâna și angrenajele planetare sunt bine protejate de structura de rezistență a șenilelor.

Forța de tracțiune maximă	kN	178
Viteza de deplasare maximă (redușă)	km/h	3.4
Viteza de deplasare maximă (înaltă)	km/h	5.6
Rampa maximă	°	35

Tren de rulare

Trenul de rulare are un șasiu robust în formă de X. Șenilele gresate și etanșate sunt o dotare standard.

EC200E L

Sabot de șenilă		2 × 49
Distanța dintre patinele șenilelor	mm	190
Lățimea sabotului, pinten triplu	mm	500/600/700 /800/900
Role inferioare		2 × 8
Role superioare		2 × 2

EC200E NL

Sabot de șenilă		2 × 49
Distanța dintre patinele șenilelor	mm	190
Lățimea sabotului, pinten triplu	mm	500/600/700
Role inferioare		2 × 8
Role superioare		2 × 2

Sistem hidraulic

Noul sistem electro-hidraulic și noua supapă MCV (supapă de comandă principală) utilizează tehnologie inteligentă pentru a controla debitul la cerere, pentru un nivel înalt de productivitate, o capacitate ridicată de săpare și un consum de combustibil excelent.

În sistem au fost incluse următoarele funcții importante:

„Sistemul de sumare: Combină debitul ambelor pompe hidraulice pentru a asigura timp de ciclu rapizi și un nivel înalt de productivitate.”

„Prioritate catarg: acordă prioritate acționării catargului pentru ridicarea mai rapidă la încărcare sau excavări adânci.”

Prioritate braț: acordă prioritate acționării brațului, pentru cicluri mai rapide la nivelare și pentru creșterea capacității de umplere a cupei în timpul săpării.

Prioritate de pivotare: acordă prioritate funcțiilor de pivotare pentru efectuarea mai rapidă a operațiunilor simultane.

Sistem de regenerare: previne formarea golurilor de aer și asigură debit pentru celelalte mișcări în timpul operațiunilor simultane, pentru un maxim de productivitate.

Amplificator de putere: toate forțele de săpare și ridicare sunt crescute.

Supape de retenție: supapele de retenție a catargului și brațului previn cedarea lentă a echipamentului de săpare.

Pompa principală: 2 × pompe cu piston axial și cilindree variabilă

Debit maxim	l/min	2 × 200
-------------	-------	---------

Pompă pilot: pompă cu angrenaj

Debit maxim	l/min	1 × 20
-------------	-------	--------

Presiunea de setare a supapei de descărcare

Sistem de excavare	MPa	34.3/36.3
Circuit de deplasare	MPa	34.3
Circuit de decalaj	MPa	27.9
Circuit pilot	MPa	3.9

Cilindri hidraulici

Catarg monobloc		2
Alezaj x Cursă	ø × mm	125 x 1235
Montate pe brațul articulat		1
Alezaj x Cursă	ø × mm	160 x 1070
Balansier		1
Alezaj x Cursă	ø × mm	135 x 1540
Cupă		1
Alezaj x Cursă	ø × mm	120 x 1065

Capacități de service

Rezervor de combustibil	l	330
Rezervor pentru lichid de evacuare diesel (DEF)/AdBlue®	l	27
Sistem hidraulic, total	l	300
Rezervor hidraulic	l	140
Ulei de motor	l	17
Lichid de răcire a motorului	l	14
Reductor de decalaj	l	5.4
Reductor de marș	l	2 × 2,5

Cabină

Cabina operatorului este ușor accesibilă printr-o ușă cu deschidere largă. Cabina este instalată pe amortizoare hidraulice pentru a reduce nivelul șocurilor și vibrațiilor. Acestea, împreună cu garniturile fonoizolante, asigură niveluri scăzute de zgomot. Cabina dispune de o vizibilitate panoramică excelentă. Parbrizul poate fi glisat cu ușurință în plafon, iar geamul frontal inferior poate fi înlăturat și depozitat în ușa laterală.

Sistem de încălzire și climatizare integrat:

Aerul presurizat și filtrat din cabină este furnizat de un ventilator cu comandă automată. Aerul este distribuit în interiorul cabinei prin 14 orificii de ventilare. Scaun ergonomic al operatorului: scaunul ajustabil și consola de comandă se mișcă independent pentru a se adapta operatorului. Scaunul are 12 reglaje diferite, plus o centură de siguranță pentru confortul și siguranța operatorului.

Atunci când utilajul este echipat cu sistem de climatizare, se utilizează lichid de răcire de tip R134a. Conține gaz fluorurat cu efect de seră R134a, cu potențial de încălzire globală de 1 430 tone echivalent CO₂.

Nivel de zgomot

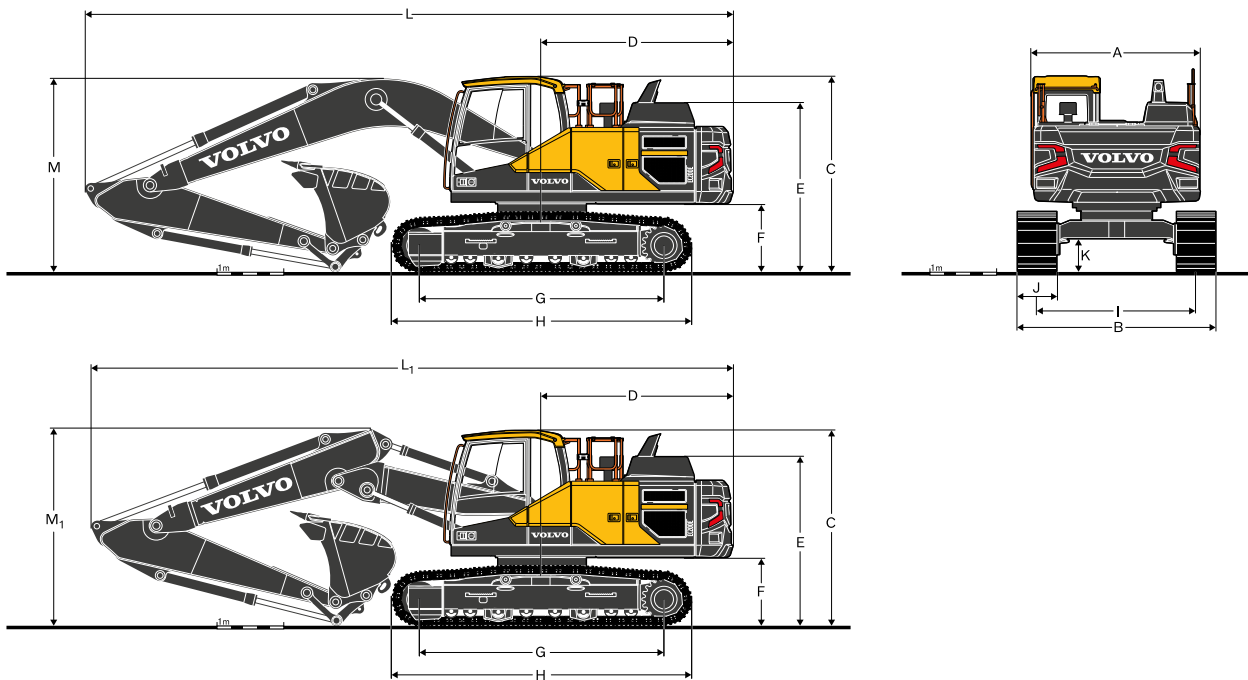
Nivelul presiunii sonore în cabină conform cu ISO 6396

L _{pA} (standard)	dB	69
L _{pA} (tropical)	dB	70

Nivelul de zgomot extern conform cu ISO 6395, Directiva UE privind zgomotul ambiental (2000/14/CE)

L _{WA} (standard)	dB	102
L _{WA} (tropical)	dB	103

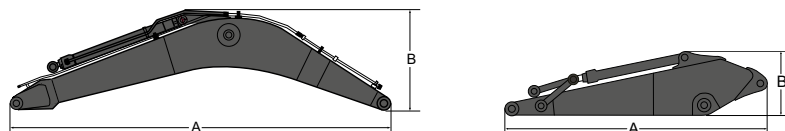
Specificații



DIMENSIUNI

Descriere	Unitate de măsură	EC200E L		EC200E NL	
		5.7	5.7	5.7	5.7
Braț	m	5.7	5.7	5.7	5.7
Balansier	m	2.5	2.9	2.5	2.9
A Lățimea totală a structurii superioare	mm	2 500	2 500	2 500	2 500
B Lățimea totală	mm	2 990	2 990	2 540	2 540
C Înălțimea totală a cabinei	mm	2 915	2 915	2 915	2 915
D Raza de rotație la contragreutate	mm	2 850	2 850	2 850	2 850
E Înălțimea totală a capotei motorului	mm	2 916	2 916	2 916	2 916
F Garda la sol, la contragreutate *	mm	1 011	1 011	1 011	1 011
G Lungimea pinionului	mm	3 660	3 660	3 660	3 660
H Lungimea șenilelor	mm	4 460	4 460	4 460	4 460
I Ecartament	mm	2 390	2 390	2 040	2 040
J Lățimea patinelor	mm	600	600	500	500
K Garda la sol minimă *	mm	460	460	460	460
L Lungime totală	mm	9 750	9 687	9 750	9 687
L ₁ Lungime totală	mm	9 613	9 569	9 613	9 569
M Înălțimea totală a catargului	mm	3 083	2 950	3 083	2 950
M ₁ Înălțimea totală a catargului	mm	3 070	2 956	3 070	2 956

* Fără pinten de sabot
1 se referă la catarg din 2 piese



DIMENSIUNILE CATARGULUI ȘI BRAȚULUI

Descriere	Unitate de măsură	Braț		Balansier	
		Monobloc	2 piese	GP	GP
A. Lungime	mm	5 910	5 780	3 525	3 910
B. Înălțime	mm	1 560	1 400	860	860
Lățime	mm	670	670	440	440
Greutate	kg	1 885	2 603	1 077	1 073

Catarg: include cilindru, conducte și bolț, exclude bolțul cilindrului catargului
Braț: include cilindru, timonerie și bolț

Specificații

GREUTATE ȘI PRESIUNE LA SOL

Descriere	Lățimea patinelor	Greutatea operațională	Presiunea la sol	Lățimea totală	Greutate operațională	Presiunea la sol	Lățimea totală
	mm	kg	kPa	mm	kg	kPa	mm
		EC200E L catarg monobloc de 5,7 m, braț de 2,9, cupă de 920 l / 860 kg, contragreutate de 4 200 kg			EC200E L catarg monobloc de 5,7 m, braț de 2,5, cupă de 920 l / 860 kg, contragreutate de 4 200 kg		
Pinten triplu	500	21 400	53.0	2 890	21 407	53.0	2 890
	600	21 657	45.1	2 990	21 664	45.1	2 990
	700	22 070	39.2	3 090	22 077	39.2	3 090
	800	22 350	34.3	3 190	22 357	34.3	3 190
	900	22 630	31.4	3 290	22 637	31.4	3 290
Pinten simplu	600	21 865	45.1	2 990	21 872	45.1	2 990
Pinten dublu	700	22 373	40.2	3 090	22 380	40.2	3 090
		EC200E L catarg din 2 piese de 5,57 m, braț de 2,9, cupă de 920 l / 860 kg, contragreutate de 4 200 kg			EC200E L catarg din 2 piese de 5,57 m, braț de 2,5, cupă de 920 l / 860 kg, contragreutate de 4 200 kg		
Pinten triplu	500	22 120	54.9	2 890	22 127	54.9	2 890
	600	22 377	46.1	2 990	22 384	46.1	2 990
	700	22 790	40.2	3 090	22 797	40.2	3 090
	800	23 070	36.3	3 190	23 077	36.3	3 190
	900	23 350	32.4	3 290	23 357	32.4	3 290
Pinten simplu	600	22 585	47.1	2 990	22 592	47.1	2 990
Pinten dublu	700	23 093	41.2	3 090	23 100	41.2	3 090
		EC200E NL catarg monobloc de 5,7 m, braț de 2,9, cupă de 920 l / 860 kg, contragreutate de 4 200 kg			EC200E NL catarg monobloc de 5,7 m, braț de 2,5, cupă de 920 l / 860 kg, contragreutate de 4 200 kg		
Pinten triplu	500	21 297	53.0	2 540	21 304	53.0	2 540
	600	21 554	45.1	2 640	21 561	45.1	2 640
	700	21 967	39.2	2 740	21 974	39.2	2 740
Pinten dublu	700	22 270	39.2	2 740	22 277	39.2	2 740
		EC200E NL catarg din 2 piese de 5,57 m, braț de 2,9, cupă de 920 l / 860 kg, contragreutate de 4 200 kg			EC200E NL catarg din 2 piese de 5,57 m, braț de 2,5, cupă de 920 l / 860 kg, contragreutate de 4 200 kg		
Pinten triplu	500	22 017	54.9	2 540	22 024	54.9	2 540
	600	22 274	46.1	2 640	22 281	46.1	2 640
	700	22 687	40.2	2 740	22 694	40.2	2 740
Pinten dublu	700	22 990	41.2	2 740	22 997	41.2	2 740

CUPĂ MAX. PERMISĂ

Notă: 1. dimensiunea cupei se bazează pe ISO 7451, material cu vârf cu unghi de repaus de 1:1. 2. „Dimensiunile max. permise” sunt numai pentru referință și nu sunt neapărat disponibile din fabrică. 3. lățimile cupei sunt mai mici decât raza de înclinare a cupei.

EC200E L cu contragreutate de 4 200 kg

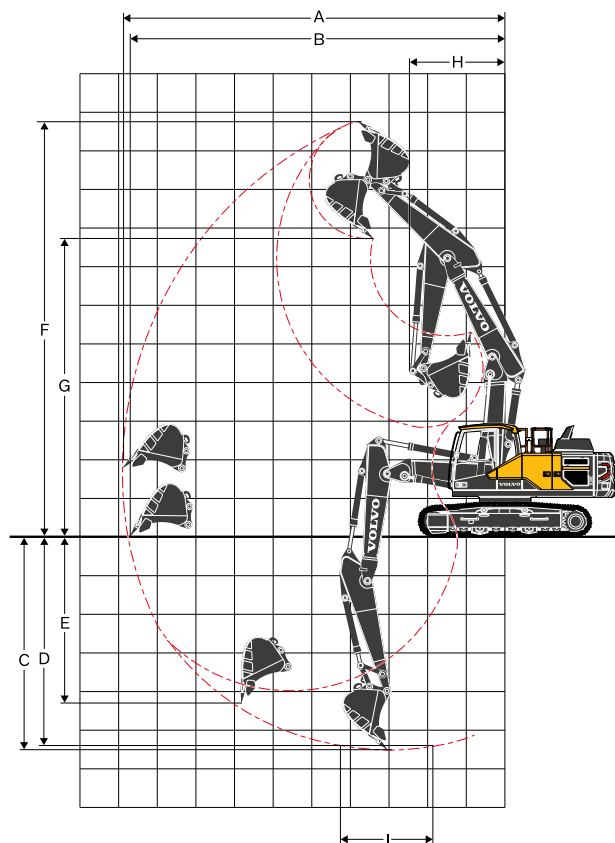
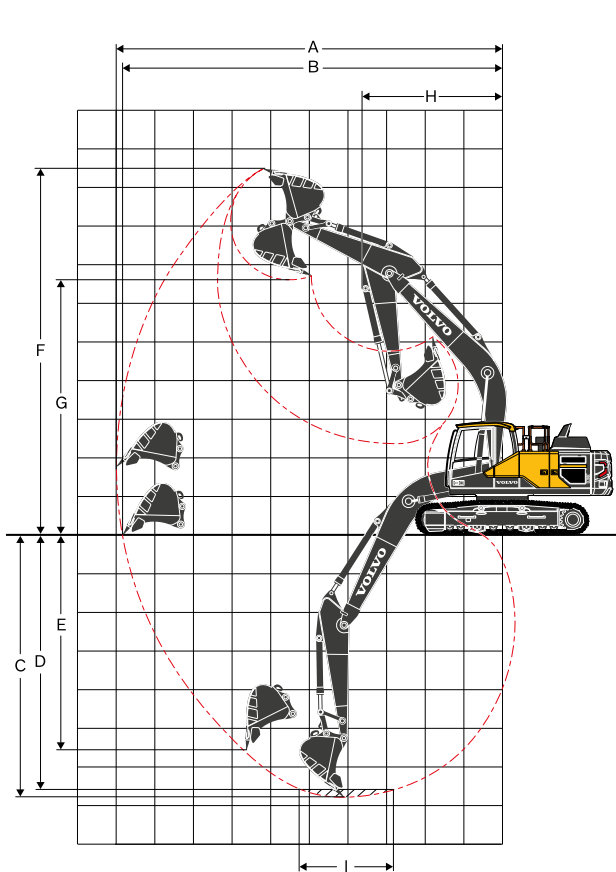
Densitatea materialului (t/ m ³)	Catarg de 5,7 m, prindere directă				Catarg de 5,7 m, cuplor rapid				
	Braț de 2,5 m		Braț de 2,9 m		Braț de 2,5 m		Braț de 2,9 m		
	volum (l)	greutate (kg)	volum (l)	greutate (kg)	volum (l)	greutate (kg)	volum (l)	greutate (kg)	
Cupă GP	1.5	1 430	1 200	1 280	1 050	1 300	1 100	1 200	1 000
	1.8	1 280	1 050	1 200	1 000	1 150	950	1 000	850
Cupă HD	1.8	1 200	1 200	1 050	1 050	1 080	1 050	950	950
	2	1 150	1 150	1 000	1 000	1 000	1 000	900	900

Densitatea materialului (t/ m ³)	Catarg VA de 5,57 m, prindere directă				Catarg VA de 5,57 m, cuplor rapid				
	Braț de 2,5 m		Braț de 2,9 m		Braț de 2,5 m		Braț de 2,9 m		
	volum (l)	greutate (kg)	volum (l)	greutate (kg)	volum (l)	greutate (kg)	volum (l)	greutate (kg)	
Cupă GP	1.5	1 400	1 200	1 250	1 050	1 270	1 050	1 120	950
	1.8	1 250	1 050	1 120	950	1 120	950	1 000	850
Cupă HD	1.8	1 150	1 150	1 100	1 100	1 050	1 050	950	950
	2	1 100	1 100	900	900	950	950	870	850

EC200E NL cu contragreutate de 4 200 kg

Densitatea materialului (t/ m ³)	Catarg de 5,7 m, prindere directă				Catarg de 5,7 m, cuplor rapid				
	Braț de 2,5 m		Braț de 2,9 m		Braț de 2,5 m		Braț de 2,9 m		
	volum (l)	greutate (kg)	volum (l)	greutate (kg)	volum (l)	greutate (kg)	volum (l)	greutate (kg)	
Cupă GP	1.5	1 300	1 100	1 230	1 050	1 170	1 000	1 050	850
	1.8	1 150	950	1 100	930	1 050	880	970	820
Cupă HD	1.8	1 100	1 100	1 030	1 030	980	980	920	920
	2	1 030	1 030	960	960	920	920	860	860

Densitatea materialului (t/ m ³)	Catarg VA de 5,57 m, prindere directă				Catarg VA de 5,57 m, cuplor rapid				
	Braț de 2,5 m		Braț de 2,9 m		Braț de 2,5 m		Braț de 2,9 m		
	volum (l)	greutate (kg)	volum (l)	greutate (kg)	volum (l)	greutate (kg)	volum (l)	greutate (kg)	
Cupă GP	1.5	1 270	1 050	1 200	950	1 130	950	1 000	850
	1.8	1 130	950	1 050	880	1 000	850	940	800
Cupă HD	1.8	1 050	1 050	1 000	1 000	950	950	890	890
	2	1 000	1 000	940	940	890	890	830	830



INTERVALE DE LUCRU PENTRU CUPĂ CU PRINDERE DIRECTĂ

Descriere		Unitate de măsură	EC200E L, NL		EC200E L, NL	
			Catarg monobloc de 5,7 m		Catarg din 2 piese de 5,57 m	
Braț		m				
Balansier		m	2.5	2.9	2.5	2.9
A	Distanța maximă de săpare	mm	9 605	9 993	9 505	9 896
B	Distanța maximă de săpare la nivelul solului	mm	9 435	9 829	9 333	9 730
C	Adâncimea maximă de săpare	mm	6 380	6 781	5 105	5 507
D	Adâncimea max. de săpare (nivel de 2,44 m)	mm	6 163	6 592	4 993	5 402
E	Adâncimea maximă de săpare perete vertical	mm	5 095	5 560	3 880	4 295
F	Înălțimea maximă de tăiere	mm	9 248	9 488	10 432	10 754
G	Înălțimea maximă de descărcare	mm	6 373	6 600	7 405	7 722
H	Raza de pivotare față minimă	mm	3 585	3 642	2 733	2 460

FORȚE DE SĂPARE CU CUPĂ CU PRINDERE DIRECTĂ

Raza cupei		mm	1 528	1 528	1 528	1 528	
Forță de rupere (cupă)	Normală	SAE J1179	kN	125	125	125	125
	Amplificator de putere	SAE J1179	kN	132	132	132	132
	Normală	ISO 6015	kN	141	141	141	141
	Amplificator de putere	ISO 6015	kN	149	149	149	149
Forță de săpare (braț)	Normală	SAE J1179	kN	117	101	117	101
	Amplificator de putere	SAE J1179	kN	124	107	124	107
	Normală	ISO 6015	kN	121	104	121	104
	Amplificator de putere	ISO 6015	kN	128	110	128	110
Unghi de rotație, cupă		°	175	175	175	175	

Specificații

GHID DE SELECTARE A CUPEI

Tipul cupei				Capacitate	Lățimea de tăiere	Greutate	Dinți	Densitatea maximă recomandată a materialului (kg/m ³)									
								EC200E LC cu contragreutate de 4 200 kg				EC200E NLC cu contragreutate de 4 200 kg					
								Catarg de 5,7 m		Catarg VA de 5,57 m		Catarg de 5,7 m		Catarg VA de 5,57 m			
								Braț de 2,5 m	Braț de 2,9 m	Braț de 2,5 m	Braț de 2,9 m	Braț de 2,5 m	Braț de 2,9 m	Braț de 2,5 m	Braț de 2,9 m		
L	mm	kg	EA														
Cupe DF	Fără cuplor rapid	V4	GP	480	600	666	3	1800	1800	1800	1800	1800	1800	1800	1800		
				590	750	712	3	1800	1800	1800	1800	1800	1800	1800	1800		
				750	900	792	4	1800	1800	1800	1800	1800	1800	1800	1800		
			920	1050	862	4	1800	1800	1800	1800	1800	1800	1800	1800			
			1090	1200	951	5	1800	1800	1800	1800	1800	1700	1800	1700			
			1270	1350	1036	5	1800	1600	1700	1600	1600	1400	1500	1400			
		HD	480	600	738	3	2100	2100	2100	2100	2100	2100	2100	2100			
			480	600	675	3	2100	2100	2100	2100	2100	2100	2100	2100			
			750	900	872	4	2100	2100	2100	2100	2100	2100	2100	2100			
			750	900	809	4	2100	2100	2100	2100	2100	2100	2100	2100			
			920	1050	952	4	2100	2100	2100	2100	2100	2100	2100	2000			
			920	1050	889	4	2100	2100	2100	2100	2100	2100	2100	2100			
		TD	1090	1200	1047	5	2100	1900	2000	1900	1800	1700	1700	1600			
			1090	1200	984	5	2100	2000	2100	1900	1900	1700	1800	1600			
			700	2000	984	N	1600	1600	1600	1600	1600	1600	1600	1600			
			480	600	666	3	1800	1800	1800	1800	1800	1800	1800	1800			
			590	750	712	3	1800	1800	1800	1800	1800	1800	1800	1800			
			750	900	792	4	1800	1800	1800	1800	1800	1800	1800	1800			
Cupe DF	Cuplor U22	V4	GP	920	1050	862	4	1800	1800	1800	1800	1800	1800	1700			
				1090	1200	951	5	1800	1700	1800	1600	1600	1400	1500	1400		
				1270	1350	1036	5	1600	1400	1500	1300	1300	1200	1200	1100		
			HD	480	600	738	3	2100	2100	2100	2100	2100	2100	2100	2100		
				480	600	675	3	2100	2100	2100	2100	2100	2100	2100	2100		
				750	900	872	4	2100	2100	2100	2100	2100	2100	2100	2100		
		TD	750	900	809	4	2100	2100	2100	2100	2100	2100	2100	2100			
			920	1050	952	4	2100	2000	2100	2000	1900	1700	1800	1600			
			920	1050	889	4	2100	2100	2100	2000	2000	1800	1900	1700			
			1090	1200	1047	5	1800	1600	1700	1600	1500	1400	1500	1300			
			1090	1200	984	5	1900	1700	1800	1600	1600	1400	1500	1300			
			630	800	720	4	1800	1800	1800	1800	1800	1800	1800	1800			
		Cupe cu prindere pe cuplor rapid	Cuplor rapid S70	V4	GP	750	900	766	4	1800	1800	1800	1800	1800	1800	1800	
						920	1050	836	4	1800	1800	1800	1800	1800	1800	1800	1800
						1090	1200	925	5	1800	1800	1800	1800	1700	1600	1700	1500
					TD	1270	1350	1012	5	1700	1500	1600	1400	1400	1300	1400	1200
						700	2000	1009	N	1600	1600	1600	1600	1600	1600	1600	1600
						1100	1170	969	4	1800	1800	1800	1700	1700	1500	1600	1500
V6	GPX			1200	1250	1013	4	1800	1600	1700	1500	1500	1400	1400	1300		
				1300	1330	1072	4	1600	1400	1500	1400	1300	1200	1300	1100		
				1100	1170	1090	4	1900	1700	1800	1600	1600	1400	1500	1300		
	HDX			1200	1250	1136	4	1700	1500	1600	1400	1400	1200	1300	1200		
				1300	1330	1183	4	1500	1300	1400	1300	1300	1100	1200	1100		
				650	800	686	N	1800	1800	1800	1800	1800	1800	1800	1800		
CAX	360			570	534	N	1800	1800	1800	1800	1800	1800	1800	1800			
	1330			2000	935	N	1600	1500	1600	1400	1400	1300	1400	1200			
	1150			1800	840	N	1600	1600	1600	1600	1600	1600	1600	1500			

Vă rugăm să consultați distribuitorul Volvo local pentru a vă recomanda cupa sau atașamentele potrivite aplicației dumneavoastră. (În cazul în care se utilizează o cupă mai mare decât dimensiunea maximă recomandată [MRS] standard la nivel regional, se recomandă consultarea departamentului de cercetare și dezvoltare [R&D])
 Recomandările sunt oferite numai orientativ, pe baza unor condiții tipice de funcționare.
 Capacitatea cupei se bazează pe standardul ISO 7451, încărcare cu vârf cu un unghi de repaus de 1:1.
 Sarcina maximă: sarcină utilă, cupă și instrumente suplimentare, cum ar fi cuplor rapid, rotor,
 Catarg VA: catarg cu unghi variabil sau catarg din două piese

Densitatea maximă a materialului

1 200~1 300 kg/m ³	Cărbune, caliche, marnă
1 400~1 600 kg/m ³	Pământ ud și argilă, calcar, gresie
1 700~1 800 kg/m ³	Granit, nisip ud, piatră bine sfărâmată
1 900 kg/m ³ ~	Noroi ud, minereu de fier

CAPACITATEA DE RIDICARE A UTILAJULUI EC200E L

Capacitatea de ridicare la capătul brațului, fără cupă.

Pentru a determina capacitatea de ridicare cu cupă, scădeți greutatea reală a cupei cu prindere directă sau a cupei cu cuplor rapid din valorile de mai jos.

	Cârlig de ridicare față de nivelul solului	1.5 m		3.0 m		4.5 m		6.0 m		7.5 m		La distanță maximă		Max. m
		Longitudinal UC	În latul UC	Longitudinal UC	În latul UC	Longitudinal UC	În latul UC	Longitudinal UC	În latul UC	Longitudinal UC	În latul UC	Longitudinal UC	În latul UC	
Catarg: 5,7 m GP	7.5 m kg											*5 650	*5 650	5.6
Braț: 2,5 m GP	6.0 m kg							*5 480	5 150			*5 580	4 100	6.9
Sabot: 500 mm	4.5 m kg					*6 970	*6 970	*6 000	4 990	5 380	3 480	5 260	3 400	7.6
Contragreutate: 4 200 kg	3.0 m kg					*8 990	7 230	*6 880	4 740	5 280	3 390	4 780	3 070	8.0
	1.5 m kg					*10 740	6 740	7 220	4 510	5 160	3 280	4 620	2 940	8.1
	0 m kg					11 180	6 520	7 050	4 360	5 080	3 210	4 740	3 000	7.9
	-1.5 m kg			*10 840	*10 840	11 140	6 490	7 000	4 310			5 210	3 280	7.4
	-3.0 m kg			*14 710	12 950	*10 530	6 600	7 080	4 380			6 370	3 990	6.5
	-4.5 m kg			*11 360	*11 360	*8 110	6 890					*7 130	6 000	5.0
Catarg: 5,7 m GP	7.5 m kg											*5 650	*5 650	5.6
Braț: 2,5 m GP	6.0 m kg							*5 480	5 210			*5 580	4 150	6.9
Sabot: 600 mm	4.5 m kg					*6 970	*6 970	*6 000	5 040	5 440	3 520	5 320	3 440	7.6
Contragreutate: 4 200 kg	3.0 m kg					*8 990	7 310	*6 880	4 800	5 340	3 430	4 840	3 100	8.0
	1.5 m kg					*10 740	6 820	7 310	4 560	5 220	3 320	4 680	2 980	8.1
	0 m kg					11 310	6 600	7 140	4 410	5 140	3 250	4 800	3 040	7.9
	-1.5 m kg			*10 840	*10 840	11 280	6 570	7 090	4 360			5 280	3 330	7.4
	-3.0 m kg			*14 710	13 100	*10 530	6 680	7 170	4 440			6 450	4 030	6.5
	-4.5 m kg			*11 360	*11 360	*8 110	6 970					*7 130	6 070	5.0
Catarg: 5,7 m GP	7.5 m kg											*5 650	*5 650	5.6
Braț: 2,5 m GP	6.0 m kg							*5 480	5 290			*5 580	4 220	6.9
Sabot: 700 mm	4.5 m kg					*6 970	*6 970	*6 000	5 130	5 550	3 580	5 430	3 500	7.6
Contragreutate: 4 200 kg	3.0 m kg					*8 990	7 430	*6 880	4 880	5 450	3 490	4 930	3 160	8.0
	1.5 m kg					*10 740	6 940	7 450	4 650	5 330	3 380	4 770	3 040	8.1
	0 m kg					*11 530	6 720	7 280	4 490	5 250	3 310	4 900	3 100	7.9
	-1.5 m kg			*10 840	*10 840	*11 440	6 700	7 230	4 450			5 380	3 390	7.4
	-3.0 m kg			*14 710	13 330	*10 530	6 800	7 310	4 520			6 580	4 110	6.5
	-4.5 m kg			*11 360	*11 360	*8 110	7 090					*7 130	6 180	5.0
Catarg: 5,7 m GP	7.5 m kg											*5 650	*5 650	5.6
Braț: 2,5 m GP	6.0 m kg							*5 480	5 350			*5 580	4 260	6.9
Sabot: 800 mm	4.5 m kg					*6 970	*6 970	*6 000	5 190	5 620	3 630	5 500	3 550	7.6
Contragreutate: 4 200 kg	3.0 m kg					*8 990	7 510	*6 880	4 940	5 520	3 540	5 000	3 200	8.0
	1.5 m kg					*10 740	7 030	7 550	4 700	5 400	3 430	4 840	3 080	8.1
	0 m kg					*11 530	6 810	7 380	4 550	5 320	3 350	4 960	3 140	7.9
	-1.5 m kg			*10 840	*10 840	*11 440	6 780	7 320	4 500			5 460	3 440	7.4
	-3.0 m kg			*14 710	13 490	*10 530	6 880	7 410	4 580			6 660	4 160	6.5
	-4.5 m kg			*11 360	*11 360	*8 110	7 180					*7 130	6 250	5.0
Catarg: 5,7 m GP	7.5 m kg											*5 650	*5 650	5.6
Braț: 2,5 m GP	6.0 m kg							*5 480	5 410			*5 580	4 310	6.9
Sabot: 900 mm	4.5 m kg					*6 970	*6 970	*6 000	5 240	*5 660	3 670	5 570	3 590	7.6
Contragreutate: 4 200 kg	3.0 m kg					*8 990	7 600	*6 880	5 000	5 590	3 580	5 060	3 240	8.0
	1.5 m kg					*10 740	7 110	7 650	4 760	5 470	3 470	4 900	3 120	8.1
	0 m kg					*11 530	6 890	7 470	4 610	5 390	3 400	5 030	3 180	7.9
	-1.5 m kg			*10 840	*10 840	*11 440	6 860	7 420	4 560			5 530	3 480	7.4
	-3.0 m kg			*14 710	13 640	*10 530	6 970	7 510	4 640			6 750	4 210	6.5
	-4.5 m kg			*11 360	*11 360	*8 110	7 260					*7 130	6 330	5.0

Note: 1. Utilajul este în modul "Fine Mode-F" (Amplificator Putere) pentru capacitățile de ridicare. 2. Sarcinile de mai sus sunt conforme cu Standardele SAE J1097 și ISO 10567 privind capacitățile de ridicare ale excavatoarelor hidraulice. 3. Sarcinile nominale nu depășesc 87% din capacitatea de ridicare hidraulică sau 75% din capacitatea maximă de încărcare. 4. Sarcinile nominale marcate cu un asterisc (*) sunt limitate mai mult de capacitatea hidraulică decât de capacitatea maximă de încărcare.

Specificații

CAPACITATEA DE RIDICARE A UTILAJULUI EC200E L

Capacitatea de ridicare la capătul brațului, fără cupă.

Pentru a determina capacitatea de ridicare cu cupă, scădeți greutatea reală a cupei cu prindere directă sau a cupei cu cuplor rapid din valorile de mai jos.

	Cârlig de ridicare față de nivelul solului	1.5 m		3.0 m		4.5 m		6.0 m		7.5 m		La distanță maximă		Max. m
		Longitudinal UC	În latul UC	Longitudinal UC	În latul UC	Longitudinal UC	În latul UC	Longitudinal UC	În latul UC	Longitudinal UC	În latul UC	Longitudinal UC	În latul UC	
Catarg: 5,57 m, 2 piese	7.5 m kg											*5 540	*5 540	5.6
Braț: 2,5 m GP	6.0 m kg							*5 370	5 160			*5 460	4 070	6.9
Sabot: 500 mm	4.5 m kg					*6 850	*6 850	*5 870	4 980	5 380	3 440	5 260	3 360	7.6
Contragreutate: 4 200 kg	3.0 m kg					*8 790	7 180	*6 730	4 700	5 270	3 330	4 760	3 010	8.0
	1.5 m kg					*10 490	6 620	7 200	4 430	5 130	3 210	4 590	2 880	8.1
	0 m kg					11 100	6 380	7 010	4 260	5 040	3 130	4 700	2 930	7.9
	-1.5 m kg			*10 840	*10 840	11 070	6 350	6 950	4 210			5 180	3 210	7.4
	-3.0 m kg			*14 340	12 750	*10 270	6 470	7 050	4 300			6 340	3 910	6.5
	-4.5 m kg			*11 040	*11 040	*7 890	6 810					*6 930	5 930	5.0
Catarg: 5,57 m, 2 piese	7.5 m kg											*5 540	*5 540	5.6
Braț: 2,5 m GP	6.0 m kg							*5 370	5 210			*5 460	4 120	6.9
Sabot: 600 mm	4.5 m kg					*6 850	*6 850	*5 870	5 030	5 440	3 480	5 320	3 400	7.6
Contragreutate: 4 200 kg	3.0 m kg					*8 790	7 250	*6 730	4 750	5 330	3 370	4 820	3 050	8.0
	1.5 m kg					*10 490	6 700	7 290	4 480	5 200	3 250	4 650	2 910	8.1
	0 m kg					11 240	6 450	7 100	4 310	5 110	3 170	4 770	2 970	7.9
	-1.5 m kg			*10 840	*10 840	*11 170	6 430	7 040	4 260			5 240	3 250	7.4
	-3.0 m kg			*14 340	12 900	*10 270	6 550	7 140	4 350			6 420	3 960	6.5
	-4.5 m kg			*11 040	*11 040	*7 890	6 880					*6 930	6 000	5.0
Catarg: 5,57 m, 2 piese	7.5 m kg											*5 540	*5 540	5.6
Braț: 2,5 m GP	6.0 m kg							*5 370	5 300			*5 460	4 190	6.9
Sabot: 700 mm	4.5 m kg					*6 850	*6 850	*5 870	5 110	*5 530	3 540	5 430	3 460	7.6
Contragreutate: 4 200 kg	3.0 m kg					*8 790	7 380	*6 730	4 830	5 440	3 440	4 920	3 100	8.0
	1.5 m kg					*10 490	6 830	7 430	4 570	5 300	3 320	4 740	2 970	8.1
	0 m kg					*11 250	6 580	7 240	4 400	5 210	3 230	4 860	3 030	7.9
	-1.5 m kg			*10 840	*10 840	*11 170	6 550	7 180	4 350			5 350	3 320	7.4
	-3.0 m kg			*14 340	13 130	*10 270	6 670	7 280	4 430			6 550	4 030	6.5
	-4.5 m kg			*11 040	*11 040	*7 890	7 010					*6 930	6 110	5.0
Catarg: 5,57 m, 2 piese	7.5 m kg											*5 540	*5 540	5.6
Braț: 2,5 m GP	6.0 m kg							*5 370	5 350			*5 460	4 240	6.9
Sabot: 800 mm	4.5 m kg					*6 850	*6 850	*5 870	5 170	*5 530	3 580	5 490	3 500	7.6
Contragreutate: 4 200 kg	3.0 m kg					*8 790	7 460	*6 730	4 890	5 510	3 480	4 980	3 140	8.0
	1.5 m kg					*10 490	6 910	7 530	4 630	5 370	3 360	4 810	3 010	8.1
	0 m kg					*11 250	6 660	7 330	4 450	5 280	3 280	4 930	3 070	7.9
	-1.5 m kg			*10 840	*10 840	*11 170	6 630	7 280	4 400			5 420	3 360	7.4
	-3.0 m kg			*14 340	13 290	*10 270	6 760	7 380	4 490			6 640	4 090	6.5
	-4.5 m kg			*11 040	*11 040	*7 890	7 090					*6 930	6 180	5.0
Catarg: 5,57 m, 2 piese	7.5 m kg											*5 540	*5 540	5.6
Braț: 2,5 m GP	6.0 m kg							*5 370	*5 370			*5 460	4 290	6.9
Sabot: 900 mm	4.5 m kg					*6 850	*6 850	*5 870	5 230	*5 530	3 630	*5 530	3 540	7.6
Contragreutate: 4 200 kg	3.0 m kg					*8 790	7 540	*6 730	4 950	5 580	3 520	5 050	3 180	8.0
	1.5 m kg					*10 490	6 990	*7 590	4 680	5 440	3 400	4 870	3 050	8.1
	0 m kg					*11 250	6 750	7 430	4 510	5 350	3 320	5 000	3 110	7.9
	-1.5 m kg			*10 840	*10 840	*11 170	6 720	7 370	4 460			5 500	3 400	7.4
	-3.0 m kg			*14 340	13 440	*10 270	6 840	7 470	4 550			6 720	4 140	6.5
	-4.5 m kg			*11 040	*11 040	*7 890	7 180					*6 930	6 260	5.0

Note: 1. Utilajul este în modul "Fine Mode-F" (Amplificator Putere) pentru capacitățile de ridicare. 2. Sarcinile de mai sus sunt conforme cu Standardele SAE J1097 și ISO 10567 privind capacitățile de ridicare ale excavatoarelor hidraulice. 3. Sarcinile nominale nu depășesc 87% din capacitatea de ridicare hidraulică sau 75% din capacitatea maximă de încărcare. 4. Sarcinile nominale marcate cu un asterisc (*) sunt limitate mai mult de capacitatea hidraulică decât de capacitatea maximă de încărcare.

CAPACITATEA DE RIDICARE A UTILAJULUI EC200E L

Capacitatea de ridicare la capătul brațului, fără cupă.

Pentru a determina capacitatea de ridicare cu cupă, scădeți greutatea reală a cupei cu prindere directă sau a cupei cu cuplor rapid din valorile de mai jos.

	Cârlig de ridicare față de nivelul solului	1.5 m		3.0 m		4.5 m		6.0 m		7.5 m		La distanță maximă		Max. m
		Longitudinal UC	În latul UC	Longitudinal UC	În latul UC	Longitudinal UC	În latul UC	Longitudinal UC	În latul UC	Longitudinal UC	În latul UC	Longitudinal UC	În latul UC	
Catarg: 5,7 m GP	7.5 m kg							*5 170	*5 170			*4 910	*4 910	6.2
Braț: 2,9 m GP	6.0 m kg							*5 070	*5 070			*4 570	3 740	7.3
Sabot: 500 mm	4.5 m kg							*5 650	5 080	*5 340	3 540	*4 520	3 170	8.0
Contragreutate: 4 200 kg	3.0 m kg					*8 430	7 390	*6 580	4 820	5 330	3 440	4 470	2 870	8.4
	1.5 m kg					*10 350	6 860	7 290	4 570	5 190	3 310	4 330	2 770	8.5
	0 m kg			*5 420	*5 420	11 240	6 580	7 090	4 390	5 090	3 220	4 420	2 810	8.3
	-1.5 m kg	*6 270	*6 270	*10 320	*10 320	11 150	6 500	7 000	4 320	5 060	3 190	4 810	3 040	7.8
	-3.0 m kg	*11 380	*11 380	*15 630	12 860	*10 910	6 570	7 050	4 350			5 710	3 600	6.9
	-4.5 m kg			*12 710	*12 710	*9 030	6 790					*6 900	5 020	5.6
Catarg: 5,7 m GP	7.5 m kg							*5 170	*5 170			*4 910	*4 910	6.2
Braț: 2,9 m GP	6.0 m kg							*5 070	*5 070			*4 570	3 780	7.3
Sabot: 600 mm	4.5 m kg							*5 650	5 130	*5 340	3 580	*4 520	3 200	8.0
Contragreutate: 4 200 kg	3.0 m kg					*8 430	7 470	*6 580	4 870	5 400	3 480	4 530	2 910	8.4
	1.5 m kg					*10 350	6 940	7 380	4 620	5 260	3 350	4 390	2 800	8.5
	0 m kg			*5 420	*5 420	11 390	6 660	7 180	4 440	5 160	3 260	4 480	2 850	8.3
	-1.5 m kg	*6 270	*6 270	*10 320	*10 320	11 300	6 580	7 100	4 370	5 130	3 230	4 870	3 080	7.8
	-3.0 m kg	*11 380	*11 380	*15 630	13 000	*10 910	6 650	7 140	4 400			5 790	3 640	6.9
	-4.5 m kg			*12 710	*12 710	*9 030	6 870					*6 900	5 080	5.6
Catarg: 5,7 m GP	7.5 m kg							*5 170	*5 170			*4 910	*4 910	6.2
Braț: 2,9 m GP	6.0 m kg							*5 070	*5 070			*4 570	3 850	7.3
Sabot: 700 mm	4.5 m kg							*5 650	5 210	*5 340	3 650	*4 520	3 260	8.0
Contragreutate: 4 200 kg	3.0 m kg					*8 430	7 600	*6 580	4 960	5 500	3 540	4 610	2 970	8.4
	1.5 m kg					*10 350	7 070	7 520	4 710	5 360	3 420	4 470	2 860	8.5
	0 m kg			*5 420	*5 420	*11 410	6 780	7 320	4 530	5 260	3 320	4 570	2 900	8.3
	-1.5 m kg	*6 270	*6 270	*10 320	*10 320	11 510	6 700	7 240	4 450	5 230	3 300	4 970	3 140	7.8
	-3.0 m kg	*11 380	*11 380	*15 630	13 240	*10 910	6 770	7 280	4 490			5 900	3 710	6.9
	-4.5 m kg			*12 710	*12 710	*9 030	6 990					*6 900	5 180	5.6
Catarg: 5,7 m GP	7.5 m kg							*5 170	*5 170			*4 910	*4 910	6.2
Braț: 2,9 m GP	6.0 m kg							*5 070	*5 070			*4 570	3 890	7.3
Sabot: 800 mm	4.5 m kg							*5 650	5 270	*5 340	3 690	*4 520	3 300	8.0
Contragreutate: 4 200 kg	3.0 m kg					*8 430	7 680	*6 580	5 010	5 570	3 580	*4 640	3 000	8.4
	1.5 m kg					*10 350	7 150	*7 550	4 760	5 430	3 460	4 530	2 890	8.5
	0 m kg			*5 420	*5 420	*11 410	6 860	7 420	4 580	5 330	3 370	4 630	2 940	8.3
	-1.5 m kg	*6 270	*6 270	*10 320	*10 320	*11 570	6 790	7 330	4 510	5 300	3 340	5 040	3 180	7.8
	-3.0 m kg	*11 380	*11 380	*15 630	13 390	*10 910	6 850	7 370	4 550			5 980	3 760	6.9
	-4.5 m kg			*12 710	*12 710	*9 030	7 080					*6 900	5 240	5.6
Catarg: 5,7 m GP	7.5 m kg							*5 170	*5 170			*4 910	*4 910	6.2
Braț: 2,9 m GP	6.0 m kg							*5 070	*5 070			*4 570	3 940	7.3
Sabot: 900 mm	4.5 m kg							*5 650	5 330	*5 340	3 730	*4 520	3 340	8.0
Contragreutate: 4 200 kg	3.0 m kg					*8 430	7 760	*6 580	5 070	5 640	3 630	*4 640	3 040	8.4
	1.5 m kg					*10 350	7 230	*7 550	4 820	5 500	3 500	4 590	2 930	8.5
	0 m kg			*5 420	*5 420	*11 410	6 950	7 510	4 640	5 400	3 410	4 700	2 980	8.3
	-1.5 m kg	*6 270	*6 270	*10 320	*10 320	*11 570	6 870	7 430	4 570	5 370	3 380	5 100	3 220	7.8
	-3.0 m kg	*11 380	*11 380	*15 630	13 550	*10 910	6 940	7 470	4 600			6 060	3 810	6.9
	-4.5 m kg			*12 710	*12 710	*9 030	7 160					*6 900	5 300	5.6

Note: 1. Utilajul este în modul "Fine Mode-F" (Amplificator Putere) pentru capacitățile de ridicare. 2. Sarcinile de mai sus sunt conforme cu Standardele SAE J1097 și ISO 10567 privind capacitățile de ridicare ale excavatoarelor hidraulice. 3. Sarcinile nominale nu depășesc 87% din capacitatea de ridicare hidraulică sau 75% din capacitatea maximă de încărcare. 4. Sarcinile nominale marcate cu un asterisc (*) sunt limitate mai mult de capacitatea hidraulică decât de capacitatea maximă de încărcare.

Specificații

CAPACITATEA DE RIDICARE A UTILAJULUI EC200E L

Capacitatea de ridicare la capătul brațului, fără cupă.

Pentru a determina capacitatea de ridicare cu cupă, scădeți greutatea reală a cupei cu prindere directă sau a cupei cu cuplor rapid din valorile de mai jos.

	Cârlig de ridicare față de nivelul solului	1.5 m		3.0 m		4.5 m		6.0 m		7.5 m		La distanță maximă		Max. m
		Longitudinal UC	În latul UC	Longitudinal UC	În latul UC	Longitudinal UC	În latul UC	Longitudinal UC	În latul UC	Longitudinal UC	În latul UC	Longitudinal UC	În latul UC	
Catarg: 5,57 m, 2 piese	7.5 m kg							*5 080	*5 080			*4 910	*4 910	6.2
Braț: 2,9 m GP	6.0 m kg							*4 970	*4 970			*4 570	3 720	7.3
Sabot: 500 mm	4.5 m kg							*5 530	5 070	*5 220	3 510	*4 520	3 120	8.0
Contragreutate: 4 200 kg	3.0 m kg					*8 250	7 360	*6 430	4 790	5 330	3 390	4 450	2 820	8.4
	1.5 m kg					*10 110	6 760	7 280	4 500	5 170	3 250	4 300	2 700	8.5
	0 m kg			*5 420	*5 420	*11 140	6 440	7 050	4 300	5 060	3 150	4 390	2 740	8.3
	-1.5 m kg	*6 270	*6 270	*10 320	*10 320	*11 080	6 360	6 960	4 220	5 030	3 120	4 770	2 970	7.8
	-3.0 m kg	*11 380	*11 380	*15 250	12 640	*10 640	6 440	7 010	4 260			5 690	3 520	6.9
	-4.5 m kg			*12 370	*12 370	*8 790	6 690					*6 720	4 950	5.6
Catarg: 5,57 m, 2 piese	7.5 m kg							*5 080	*5 080			*4 910	*4 910	6.2
Braț: 2,9 m GP	6.0 m kg							*4 970	*4 970			*4 570	3 760	7.3
Sabot: 600 mm	4.5 m kg							*5 530	5 130	*5 220	3 550	*4 520	3 160	8.0
Contragreutate: 4 200 kg	3.0 m kg					*8 250	7 440	*6 430	4 840	5 390	3 430	4 510	2 860	8.4
	1.5 m kg					*10 110	6 840	7 370	4 550	5 240	3 290	4 360	2 740	8.5
	0 m kg			*5 420	*5 420	*11 140	6 520	7 140	4 350	5 130	3 190	4 450	2 780	8.3
	-1.5 m kg	*6 270	*6 270	*10 320	*10 320	11 220	6 430	7 050	4 270	5 090	3 160	4 840	3 010	7.8
	-3.0 m kg	*11 380	*11 380	*15 250	12 780	*10 640	6 510	7 100	4 310			5 760	3 570	6.9
	-4.5 m kg			*12 370	*12 370	*8 790	6 770					*6 720	5 010	5.6
Catarg: 5,57 m, 2 piese	7.5 m kg							*5 080	*5 080			*4 910	*4 910	6.2
Braț: 2,9 m GP	6.0 m kg							*4 970	*4 970			*4 570	3 820	7.3
Sabot: 700 mm	4.5 m kg							*5 530	5 210	*5 220	3 610	*4 520	3 220	8.0
Contragreutate: 4 200 kg	3.0 m kg					*8 250	7 560	*6 430	4 920	5 500	3 490	4 600	2 910	8.4
	1.5 m kg					*10 110	6 960	*7 370	4 640	5 340	3 350	4 450	2 790	8.5
	0 m kg			*5 420	*5 420	*11 140	6 640	7 280	4 440	5 230	3 250	4 540	2 830	8.3
	-1.5 m kg	*6 270	*6 270	*10 320	*10 320	*11 290	6 560	7 190	4 350	5 200	3 220	4 940	3 070	7.8
	-3.0 m kg	*11 380	*11 380	*15 250	13 010	*10 640	6 640	7 240	4 400			5 870	3 640	6.9
	-4.5 m kg			*12 370	*12 370	*8 790	6 890					*6 720	5 100	5.6
Catarg: 5,57 m, 2 piese	7.5 m kg							*5 080	*5 080			*4 910	*4 910	6.2
Braț: 2,9 m GP	6.0 m kg							*4 970	*4 970			*4 570	3 870	7.3
Sabot: 800 mm	4.5 m kg							*5 530	5 270	*5 220	3 660	*4 520	3 260	8.0
Contragreutate: 4 200 kg	3.0 m kg					*8 250	7 650	*6 430	4 980	5 570	3 540	*4 640	2 950	8.4
	1.5 m kg					*10 110	7 050	*7 370	4 690	5 410	3 400	4 510	2 830	8.5
	0 m kg			*5 420	*5 420	*11 140	6 720	7 380	4 490	5 300	3 290	4 600	2 870	8.3
	-1.5 m kg	*6 270	*6 270	*10 320	*10 320	*11 290	6 640	7 280	4 410	5 270	3 260	5 000	3 110	7.8
	-3.0 m kg	*11 380	*11 380	*15 250	13 170	*10 640	6 720	7 330	4 450			5 950	3 690	6.9
	-4.5 m kg			*12 370	*12 370	*8 790	6 980					*6 720	5 170	5.6
Catarg: 5,57 m, 2 piese	7.5 m kg							*5 080	*5 080			*4 910	*4 910	6.2
Braț: 2,9 m GP	6.0 m kg							*4 970	*4 970			*4 570	3 910	7.3
Sabot: 900 mm	4.5 m kg							*5 530	5 320	*5 220	3 700	*4 520	3 300	8.0
Contragreutate: 4 200 kg	3.0 m kg					*8 250	7 730	*6 430	5 040	*5 600	3 580	*4 640	2 990	8.4
	1.5 m kg					*10 110	7 130	*7 370	4 750	5 480	3 440	4 570	2 870	8.5
	0 m kg			*5 420	*5 420	*11 140	6 810	7 470	4 550	5 370	3 340	4 670	2 910	8.3
	-1.5 m kg	*6 270	*6 270	*10 320	*10 320	*11 290	6 720	7 380	4 470	5 340	3 310	5 070	3 150	7.8
	-3.0 m kg	*11 380	*11 380	*15 250	13 330	*10 640	6 800	7 430	4 510			6 030	3 730	6.9
	-4.5 m kg			*12 370	*12 370	*8 790	7 060					*6 720	5 230	5.6

Note: 1. Utilajul este în modul "Fine Mode-F" (Amplificator Putere) pentru capacitățile de ridicare. 2. Sarcinile de mai sus sunt conforme cu Standardele SAE J1097 și ISO 10567 privind capacitățile de ridicare ale excavatoarelor hidraulice. 3. Sarcinile nominale nu depășesc 87% din capacitatea de ridicare hidraulică sau 75% din capacitatea maximă de încărcare. 4. Sarcinile nominale marcate cu un asterisc (*) sunt limitate mai mult de capacitatea hidraulică decât de capacitatea maximă de încărcare.

CAPACITATEA DE RIDICARE A UTILAJULUI EC200E NL

Capacitatea de ridicare la capătul brațului, fără cupă.

Pentru a determina capacitatea de ridicare cu cupă, scădeți greutatea reală a cupei cu prindere directă sau a cupei cu cuplor rapid din valorile de mai jos.

	Cărlig de ridicare față de nivelul solului	1.5 m		3.0 m		4.5 m		6.0 m		7.5 m		La distanță maximă		Max. m
		Longitudinal UC	În latul UC	Longitudinal UC	În latul UC	Longitudinal UC	În latul UC	Longitudinal UC	În latul UC	Longitudinal UC	În latul UC	Longitudinal UC	În latul UC	
Catarg: 5,7 m GP	7.5 m kg											*5 540	5 250	5.6
Braț: 2,5 m GP	6.0 m kg							*5 370	4 720			*5 460	3 720	6.9
Sabot: 500 mm	4.5 m kg					*6 850	*6 850	*5 870	4 550	4 820	3 130	4 720	3 060	7.6
Contragreutate: 4 200 kg	3.0 m kg					*8 790	6 490	6 690	4 270	4 720	3 030	4 260	2 730	8.0
	1.5 m kg					9 950	5 950	6 400	4 010	4 590	2 910	4 100	2 600	8.1
	0 m kg					9 670	5 710	6 210	3 840	4 500	2 830	4 200	2 650	7.9
	-1.5 m kg			*10 840	*10 840	9 630	5 680	6 150	3 790			4 620	2 900	7.4
	-3.0 m kg			*14 340	11 200	9 780	5 800	6 250	3 880			5 640	3 540	6.5
	-4.5 m kg			*11 040	*11 040	*7 890	6 130					*6 930	5 360	5.0
Catarg: 5,7 m GP	7.5 m kg											*5 540	5 300	5.6
Braț: 2,5 m GP	6.0 m kg							*5 370	4 770			*5 460	3 760	6.9
Sabot: 600 mm	4.5 m kg					*6 850	*6 850	*5 870	4 590	4 880	3 170	4 770	3 090	7.6
Contragreutate: 4 200 kg	3.0 m kg					*8 790	6 560	*6 730	4 320	4 770	3 070	4 320	2 760	8.0
	1.5 m kg					10 070	6 020	6 470	4 060	4 640	2 950	4 160	2 640	8.1
	0 m kg					9 790	5 780	6 290	3 890	4 560	2 870	4 260	2 680	7.9
	-1.5 m kg			*10 840	*10 840	9 750	5 750	6 230	3 840			4 680	2 940	7.4
	-3.0 m kg			*14 340	11 330	9 900	5 870	6 330	3 930			5 710	3 580	6.5
	-4.5 m kg			*11 040	*11 040	*7 890	6 200					*6 930	5 420	5.0
Catarg: 5,7 m GP	7.5 m kg											*5 540	5 390	5.6
Braț: 2,5 m GP	6.0 m kg							*5 370	4 850			*5 460	3 830	6.9
Sabot: 700 mm	4.5 m kg					*6 850	*6 850	*5 870	4 670	4 980	3 230	4 870	3 150	7.6
Contragreutate: 4 200 kg	3.0 m kg					*8 790	6 670	*6 730	4 400	4 870	3 130	4 400	2 820	8.0
	1.5 m kg					10 260	6 130	6 600	4 140	4 740	3 010	4 240	2 690	8.1
	0 m kg					9 980	5 890	6 410	3 970	4 650	2 920	4 340	2 740	7.9
	-1.5 m kg			*10 840	*10 840	9 950	5 860	6 360	3 920			4 770	3 000	7.4
	-3.0 m kg			*14 340	11 530	10 090	5 980	6 450	4 000			5 830	3 650	6.5
	-4.5 m kg			*11 040	*11 040	*7 890	6 310					*6 930	5 520	5.0
Catarg: 5,7 m GP	7.5 m kg							*5 080	4 830			*4 910	4 580	6.2
Braț: 2,9 m GP	6.0 m kg							*4 970	4 830			*4 570	3 400	7.3
Sabot: 500 mm	4.5 m kg							*5 530	4 640	4 900	3 200	4 380	2 840	8.0
Contragreutate: 4 200 kg	3.0 m kg					*8 250	6 670	*6 430	4 360	4 770	3 080	3 990	2 560	8.4
	1.5 m kg					10 100	6 080	6 470	4 080	4 630	2 950	3 850	2 450	8.5
	0 m kg			*5 420	*5 420	9 740	5 770	6 250	3 880	4 510	2 850	3 930	2 480	8.3
	-1.5 m kg	*6 270	*6 270	*10 320	*10 320	9 640	5 690	6 160	3 800	4 480	2 820	4 260	2 680	7.8
	-3.0 m kg	*11 380	*11 380	*15 250	11 090	9 730	5 770	6 210	3 840			5 070	3 190	6.9
	-4.5 m kg			*12 370	11 530	*8 790	6 020					*6 720	4 480	5.6
Catarg: 5,7 m GP	7.5 m kg							*5 080	4 870			*4 910	4 620	6.2
Braț: 2,9 m GP	6.0 m kg							*4 970	4 880			*4 570	3 440	7.3
Sabot: 600 mm	4.5 m kg							*5 530	4 690	4 960	3 240	4 430	2 880	8.0
Contragreutate: 4 200 kg	3.0 m kg					*8 250	6 740	*6 430	4 410	4 830	3 120	4 040	2 590	8.4
	1.5 m kg					*10 110	6 150	6 550	4 130	4 680	2 980	3 900	2 480	8.5
	0 m kg			*5 420	*5 420	9 860	5 840	6 330	3 930	4 570	2 880	3 980	2 510	8.3
	-1.5 m kg	*6 270	*6 270	*10 320	*10 320	9 760	5 760	6 240	3 850	4 540	2 850	4 320	2 720	7.8
	-3.0 m kg	*11 380	*11 380	*15 250	11 220	9 850	5 840	6 290	3 890			5 130	3 230	6.9
	-4.5 m kg			*12 370	11 650	*8 790	6 090					*6 720	4 530	5.6
Catarg: 5,7 m GP	7.5 m kg							*5 080	4 950			*4 910	4 700	6.2
Braț: 2,9 m GP	6.0 m kg							*4 970	4 950			*4 570	3 500	7.3
Sabot: 700 mm	4.5 m kg							*5 530	4 760	5 060	3 300	*4 520	2 930	8.0
Contragreutate: 4 200 kg	3.0 m kg					*8 250	6 850	*6 430	4 480	4 930	3 180	4 120	2 640	8.4
	1.5 m kg					*10 110	6 270	6 680	4 200	4 780	3 040	3 980	2 530	8.5
	0 m kg			*5 420	*5 420	10 050	5 950	6 460	4 010	4 670	2 940	4 060	2 560	8.3
	-1.5 m kg	*6 270	*6 270	*10 320	*10 320	9 960	5 870	6 370	3 920	4 630	2 910	4 410	2 780	7.8
	-3.0 m kg	*11 380	*11 380	*15 250	11 420	10 050	5 950	6 410	3 970			5 230	3 290	6.9
	-4.5 m kg			*12 370	11 860	*8 790	6 200					*6 720	4 620	5.6

Note: 1. Utilajul este în modul "Fine Mode-F" (Amplificator Putere) pentru capacitățile de ridicare. 2. Sarcinile de mai sus sunt conforme cu Standardele SAE J1097 și ISO 10567 privind capacitățile de ridicare ale excavatoarelor hidraulice. 3. Sarcinile nominale nu depășesc 87% din capacitatea de ridicare hidraulică sau 75% din capacitatea maximă de încărcare. 4. Sarcinile nominale marcate cu un asterisc (*) sunt limitate mai mult de capacitatea hidraulică decât de capacitatea maximă de încărcare.

Echipare

ECHIPAMENT STANDARD

Motor

Motor diesel în 4 timpi, turboalimentat, cu răcire pe apă, injecție directă și răcitor de aer de supraalimentare ce respectă cerințele Stage V

Filtru de aer cu indicator

Încălzitor aer de admisie

Sistem de răcire standard cu ventilator cu ambreiaj (40 grade C)

Prefiltru tip Cyclone

Oprirea automată a motorului

Filtru de combustibil și separator de apă

Pompă de realimentare cu combustibil: 50 l/min., cu oprire automată

Alternator, 80 A

Sita radiatorului

Sistem electric / electronic de comandă

Contronics

– Sistem de comandă avansat

– Sistem de auto-diagnoză

CareTrack prin GSM/GPS și abonament CareTrack pe 3 ani

Indicarea stării utilajului

Sistem de control al alimentării cu sesizarea turației motorului

Sistem de ralanti automat

Amplificator de putere cu singură atingere

Funcție de oprire/pornire în siguranță

Monitor LCD color reglabil de 8"

Comutator principal pentru deconectare electrică

Circuit de prevenire a repornirii motorului

Lumini cu halogen de mare capacitate:

– Montate pe șasiu: 1

– Montate pe catarg: 1

Baterii, 2 x 12 V / 100 Ah

Motor de pornire, 24 V / 5,5 kW

Girofar de avertizare – LED

Suprastructură

Contragreutate: 4 200 kg

Cale de acces cu bară de mână

Zonă de depozitare scule

Plăci anti-alunecare din metal perforat

Apărători (GP)

Tren de rulare

Protecție inferioară (GP)

Întinzătoare de șenilă hidraulice

Lanțuri de șenilă cu articulații lubrificate și etanșate

Apărătoare de șenilă standard

ECHIPAMENT STANDARD

Sistem hidraulic

Linii hidraulice:

– ciocan hidraulic și foarfecă, debit cu 1 pompă;

– înclinare/rotor;

– cuplor rapid;

– conductă de scurgere a uleiului (drenare) la utilajul de bază și catarg.

Supapă de siguranță împotriva ruperii furtunului catargului cu dispozitiv de avertizare la suprasarcină

Supapă de siguranță împotriva ruperii furtunului catargului

Sistem hidraulic cu detectare automată

– Sistem de sumare

– Prioritate catarg

– Prioritate braț

– Prioritate pivotare

Tehnologie de economisire combustibil ECO

Supape de regenerare catarg, braț și cupă

Supape anti-recul la pivotare

Supape de retenție a catargului și brațului

Sistem de filtrare în mai multe etape

Cilindri hidraulici cu amortizare la capăt de cursă

Garnituri de etanșare anti-contaminare cilindri

Motoare de marș cu două viteze cu schimbare automată

Ulei hidraulic Longlife 46

Cabină și interior

Cabină cu certificare ROPS (ISO12117-2) cu trapă de acoperiș fixă

Pedale și manete pentru deplasare

Scaun – textil, cu încălzire, mecanic, 2 in

Sistem de încălzire & climatizare, automat

Antenă flexibilă

AM/FM stereo cu MP3, USB și Bluetooth

Manetă deconectare comandă

Cabină, potrivită pentru toate anotimpurile, antifonată, include:

– suporturi pentru pahar;

– centură de siguranță – portocalie;

– încuietori pentru uși;

– geamuri fumurii și de siguranță;

– covor;

– claxon;

– parasolare, față, acoperiș, spate;

– zonă de depozitare de dimensiuni mari;

– parbriz cu culisare în sus;

– parbriz inferior detașabil;

– ștergător de parbriz cu funcționare intermitentă.

Apărătoare de ploaie frontală

Cameră retrovizoare

Cheie universală

VSV

Patine de șenilă

600 mm cu pinteni tripli

Echipament de excavar

Catarg: monobloc de 5,7 m

Braț: 2,9 m

Timonerie

Lubrifiere centralizată manuală

Service și întreținere

Trusă de scule, întreținere zilnică

ECHIPAMENT OPȚIONAL

Motor

Încălzitor bloc: 120 V, 240 V

Încălzitor cu motorină lichid răcire, 5 kW

Separator de apă cu încălzitor

Sistem de răcire tropical (50 de grade C)

Sistem electric

Lumini de lucru suplimentare: halogen/LED

– Montate pe catarg: 1

– Montate pe cabină: 3 (2 față, 1 spate)

– Montate pe contragreutate: 1

Alarmă de deplasare

Cameră cu vedere laterală

Sistem antifurt cu blocare prin cod

Suprastructură

Apărători (HD)

Protecție inferioară (HD)

Sistem hidraulic

Funcție de plutire a catargului, cu supapă de siguranță

Funcție de plutire a catargului, fără supapă de siguranță

Linii hidraulice:

– sistem de gestionare a uneltelor de lucru (până la 20 de memorii programabile);

– ciocan hidraulic și foarfecă, debit cu 2 pompe;

– presetarea presiunii;

– graifă;

Filtru de retur suplimentar

Ulei hidraulic, ISO VG 32, 46, 68

Ulei hidraulic cu durată lungă de viață 32, 68

Cuplor rapid hidraulic Volvo VQC-HD, S70

ECHIPAMENT OPȚIONAL

Cabină și interior

Cabină cu certificare ROPS (ISO12117-2) cu trapă de acoperiș deschisă

Scaun – textil, încălzire, mecanic

Scaun – textil, încălzire, pneumatic

Scaun – textil, fără încălzire, mecanic

Scaun – textil, încălzire, pneumatic, 2 in

Scaun – textil, fără încălzire, mecanic, 2 in

Protecție la impact (FOG), montată pe cabină

Structură de protecție împotriva obiectelor în cădere, montată pe cabină (FOPS)

Kit pentru fumători (scrumieră și brichetă)

Kit anti-vandalism

Plasă de protecție pentru parbriz

Ștergător inferior cu funcționare intermitentă

Parasolar, trapă de acoperiș (oțel)

Cheie specifică

Patine de șenilă

500/600/700/800/900 mm cu pinteni tripli

600 mm cu pinteni simpli

700 mm cu pinteni dubli

Echipament de excavare

Catarg: catarg din 2 piese de 5,57 m

Braț: 2,5 m

Racord cu ochet de ridicare

Service și întreținere

Trusă de scule completă

Set de piese de schimb

SELECȚIE DE ECHIPAMENTE VOLVO OPȚIONALE

Sistem anti-furt



Oprirea automată a motorului



Flotarea catargului (cu supapă de siguranță pentru furtunuri)



Alarmă de deplasare



Nu toate produsele sunt disponibile pe toate piețele. În cadrul politicii noastre de îmbunătățire continuă, ne rezervăm dreptul de a schimba specificațiile și designul fără preaviz. Ilustrațiile nu arată în mod necesar versiunea standard a utilajului.



VOLVO

Volvo Construction Equipment
volvoce.com