

Volvo Construction Equipment
Building Tomorrow



EC200E

Volvo Graafmachines op rupsen Excavators 19.9-24.6 t 156 pk



Focus op het werk

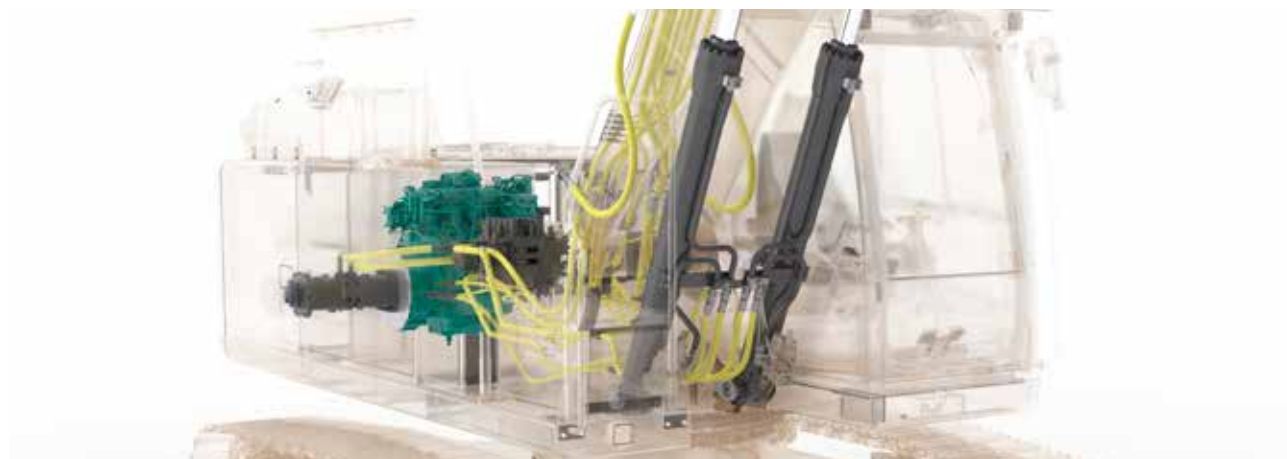
Maak kennis met de EC200E: een graafmachine van 20 ton, speciaal gebouwd door Volvo Construction Equipment om uitstekende resultaten te leveren bij middelzware toepassingen. Of u nu in de bouw, de aanleg van nutsvoorzieningen, wegeaanleg of een andere sector werkzaam bent, de EC200E vormt de perfecte aanvulling op uw eigen bedrijfsactiviteiten of machinepark voor de verhuur.

Geoptimaliseerde motor

De Fase V-gecertificeerde D4 Volvo-motor is het resultaat van tientallen jaren ervaring, geoptimaliseerd om het beste uit uw EC200E te halen: kracht, brandstofefficiëntie en betrouwbaarheid. Alles wat u nodig hebt voor vele uiteenlopende werkzaamheden.

Hydraulisch hoogstandje

Het hydraulisch systeem is samen met de volledig elektronische regeling en de geavanceerde ECO-modus geoptimaliseerd om in perfecte harmonie te werken, afgestemd op het motorvermogen voor minder vermogensverlies en een verbeterde besturing en responstijd.



Extra hydraulische hulpleidingen

De machine kan af fabriek geleverd worden met hamer/schaarleidingen (X1), maar ook met rotatorleidingen (X3). Deze geavanceerde hulpleidingen bieden de juiste flow en druk voor de hydraulische aanbouwdelen, wat de veelzijdigheid en productiviteit van uw machine verder vergroot.

Alles bijhouden

CareTrack houdt u voortdurend op de hoogte, met realtime telematicagegevens over uw machine, waaronder draaiuren, locatie en servicewaarschuwingen. Met de geofence- en timefence-functionaliteit kunt u de locatie- en tijdparameters specificeren waarbinnen uw machine kan worden gebruikt en ontvangt u waarschuwingen wanneer deze vooraf gedefinieerde grenzen worden overschreden.





EEN SPECIAAL ONTWIKKELDE 20-TONNER

Met de EC200E heeft Volvo zijn serie graafmachines uitgebreid met een 20-tonner waarin Volvo's kwaliteit en hoogwaardige eigenschappen zijn verenigd, gericht op prestaties en winstgevendheid bij middelzware toepassingen.



GEBOUWD OP DUURZAAMHEID

De inzetbaarheid vormt de sleutel voor een geslaagde klus. U kunt u erop rekenen dat de EC200E harder en langer voor u zal werken. Het harmonische ontwerp van de machine beschikt over een robuuste giek en knikarm, een stevige onderwagen, afgeschermd componenten en een royaal bemeten contragewicht voor het zware werk onder veeleisende omstandigheden.

Blijf aan de gang

De EC200E beschikt over de betrouwbaarheid en technische knowhow die u van Volvo mag verwachten. Het duurzame ontwerp, de lange onderhoudsintervallen en het eenvoudig uit te voeren periodiek onderhoud vergroten de inzetbaarheid, zodat uw machines op locatie kunnen blijven presteren.

Eenvoudig onderhoud

Voer het routinematige onderhoud snel en eenvoudig uit dankzij een aantal voorzieningen, zoals de bijeengebrachte filters die vanaf de grond toegankelijk zijn, opvouwbare leuningen en realtime servicewaarschuwingen. Voor een verhoogd onderhoudsgemak bevinden de radiator, de intercooler en de hydrauliekoliekoeler zich naast elkaar op hetzelfde niveau.



Proactieve machinecontrole

Met CareTrack hebt u toegang tot een volledig portfolio aan telematicarapporten, waaronder machineconditierapporten. Zo blijft u de conditie en prestaties van uw machine altijd een stap voor. U kunt de telematicagegevens zelfstandig of met ondersteuning van uw Volvo-dealer gebruiken om het risico van ongeplande downtime tot een minimum te beperken en ervoor te zorgen dat uw machine optimaal presteert.



Langer werken

De lange onderhoudsintervallen voor olie- en filtervervangingen zorgen ervoor dat u de EC200E langer zonder onderbrekingen kunt gebruiken. Zo verlaagt u de onderhoudskosten en blijven onderhoudsstops tijdens het werk tot een minimum beperkt.



Meer werk verzetten

Maximaliseer uw productiviteit en winstgevendheid door de EC200E te combineren met uiteenlopende duurzame aanbouwdelen. Verhoog de veelzijdigheid, verbreed het toepassingsgebied en verricht uiteenlopende klussen – gekoppeld aan kortere cyclustijden en ongekende bedieningsmogelijkheden.

Steelwrist® Kantelrotator

De kantelrotator is af fabriek te bestellen en wordt geïnstalleerd met bedieningssysteem en multifunctionele hendels, volledig geïntegreerd in de machine en met een display in de cabine. Er zijn verschillende speciale Volvo-graafbakken leverbaar die perfect met de rototilt kunnen worden gecombineerd. (Steelwrist® is een gedeponeerd handelsmerk van Steelwrist AB.)



Slotenbakken

Volvo slotenbakken zijn ideaal voor grondverzet, taluds of slootonderhoud. De aan beide zijden met 45° kantelbare slotenbak is de ideale keuze wanneer een strakke en gelijkmatige talud is vereist.



Snelwissel en bakken

Volvo biedt een uitgebreid gamma aan snelwissels, voor het snel en eenvoudig wisselen van aanbouwdelen. Aanbouwdelen zoals Volvo-bakken zijn bij uitstek geschikt voor graafwerkzaamheden onder alle omstandigheden, of het nu gaat om zachte, middelharde of harde materialen. Volvo-bakken staan garant voor maximale productiviteit en een lange levensduur en zijn voorzien originele slijtonderdelen van Volvo.



Sloophamer

De hydraulische sloophamers van Volvo werken in harmonie met uw Volvo-graafmachine en leveren een gelijkmatige kracht en productiviteit, slag na slag. Dankzij het duurzame ontwerp van Volvo's hydraulische sloophamers en de uiteenlopende uitrustingsstukken, afgestemd op uw bedrijf, klaart u elke sloopklus met succes.





EEN ECHE ALLROUNDER

Met één machine kunt u uiteenlopende opdrachten aannemen, dit vanwege de grote veelzijdigheid van de EC200E en de vele aanbouwdelen voor diverse toepassingen die u kunt aankoppelen. Combineer eindeloos tussen de vele Volvo-aanbouwdelen, speciaal gebouwd om in harmonie met uw Volvo-machine te werken.



BUILDING TOMORROW

De focus bij Volvo is gericht op een betere toekomst. Dat doen we door de klant centraal te stellen in onze organisatie. Op deze wijze werken we al meer dan 180 jaar en met de EC200E wordt die traditie voortgezet, voortgekomen uit onze toewijding om klantgerichte oplossingen te bieden.

Gewoon Volvo

De EC200E biedt machineprestaties, gebruikerscomfort, aandacht voor het milieu en veiligheid die u van Volvo verwacht, gecombineerd met een uitgebreid pakket aan services voor de meest rendabele exploitatie.

Indrukwekkende prestaties

Graven, optillen, zwenken, grondverzetten of rijden, met de EC200E bent u verzekerd van de juiste machineprestaties. Met de Powerboost worden de al indrukwekkende hef- en graafkrachten verder verhoogd, wat resulteert in kortere cyclustijden en een hogere productiviteit.



Eerste keuze van machinisten

De Volvo-cabine wordt binnen de sector alom beschouwd als de fijnste cabine en wordt ontwikkeld in samenspraak met machinisten op basis van hun rechtstreekse feedback. Dit heeft geleid tot een comfortabele, geluidsarme cabine, gebruiksvriendelijke bedieningselementen en een ergonomische indeling, zodat machinisten gedurende hun dienst comfortabel en productief kunnen blijven werken.



Veiligheid voorop

Bij elke Volvo-machine staat veiligheid hoog in het vaandel. De EC200E heeft een ROPS-cabine, goed zichtbare handgrepen, antislip treden en een gemakkelijke toegang tot de machine via de rechterkant. Dankzij het uitstekende zicht rondom, de zijcamera en het optionele Volvo Smart View wordt de veiligheid van de machinist en de medewerkers rondom de machine nog verder verhoogd.



Tot uw dienst

Volvo biedt naast machines ook een uitgebreid portfolio aan diensten als aanvulling op de prestaties van uw machine en om uw winstgevendheid een stimulans te geven. Zo is er een serie klantgerichte oplossingen, gericht op brandstofbesparing, productiviteit en Uptime Services voor een minimale stilstand. Neem contact op met uw lokale dealer om aan de slag te gaan met Volvo Services.



Toepassings specifieke prestaties

DE EERSTE KEUZE ONDER MACHINISTEN

- Comfortabele geluidsarme cabine
- Gebruiksvriendelijke bedieningselementen
- Ergonomische lay-out

VEILIGHEID VOOR ALLES

- ROPS-cabine
- Goed zichtbare handgrepen
- Antislip treden en een gemakkelijke toegang via de rechterkant



EENVOUDIG ONDERHOUD

- Bijgebrachte filters die vanaf de grond toegankelijk zijn
- Opvouwbaar leuning
- Lange service-intervallen
- Realtime servicewaarschuwingen
- Enkelvoudig koelsysteem

INDRUKWEKKENDE PRESTATIES

- Graaf- en hijskracht
- Powerboost
- Snelle cyclustijden

GEBOUWD OP DUURZAAMHEID

- Duurzame giek en knikarm
- Beveiligde componenten
- Zwaar contragewicht
- Proactive bewaking van de machine

FOCUS OP HET WERK

- Speciaal gebouwde 20-ton machine
- Geoptimaliseerde motor
- Hydraulische harmonie
- ECO-modus
- Optionele hydraulische hulpleidingen
- CareTrack-machinerapporten en -waarschuwingen

EEN ECHE ALLROUNDER

- Bijbehorende Volvo-aanbouwdelen
- Snelwissel
- Sloophamer
- Standaardbakken, Slotenbakken
- Rototilt



Volvo EC200E in detail

Motor

De nieuwste generatie van de Volvo-dieselmotor voldoet volledig aan de nieuwste Fase V-emissienormen. Deze motor beschikt over de Volvo Advanced Combustion Technology (V-ACT), voor superieure prestaties en een laag brandstofverbruik. De motor maakt gebruik van nauwkeurige ho gedrukbrandstofinspuitkleppen, een turbolader, lucht-lucht-intercooler en elektronische motorregelingen voor de beste mogelijke machineprestaties.

- Luchtfilter: 3-traps filter met voorfilter
- Automatische stationairregeling: verlaagt het motortoerental tot het stationaire toerental wanneer de hendels en pedalen niet worden bediend. Dit zorgt voor een lager brandstofverbruik en minder lawaai in de cabine.

Motor	Volvo	D4J
Max. vermogen bij	omw/min	2 000
Netto, ISO 9249/SAE J1349	kW	115
	pk	156
Bruto, ISO 14396/SAE J1995	kW	115
	pk	156
Max.koppel	Nm	618
bij motortoerental	omw/min	1 700
Aantal cilinders		4
Cilinderinhoud	l	4,04
Boring	mm	101
Slag	mm	126

Elektrisch systeem

Goed afgeschermd elektrisch systeem met een hoge capaciteit. Er worden waterbestendige kabelboomstekkers met dubbele borging gebruikt om corrosievrije aansluitingen te garanderen. De hoofdrelais en solenoïdekleppen zijn afgeschermd om schade tegen te gaan. Een massaschakelaar behoort tot de standaarduitrusting. Contronics zorgt voor een geavanceerde bewaking van machinefuncties en verschaft belangrijke diagnostische informatie.

Spanning	V	24
Onderhoudsvrije accu's	V	2 x 12
Accucapaciteit	Ah	100
Dynamo	V/A	28/80
Startmotor	V - kW	24-5.5

Zwensysteem

Het zwensysteem maakt gebruik van axiale zuigermotoren die een planetair tandwielstelsel aandrijven voor een maximaal koppel. Een automatische mechanische rem en anti-opveerklap zijn standaard.

Max. giekzwenksnelheid	omw/min	11,5
Max. giekzwenkoppelp	kNm	77,1

Rijsysteem

Elke rupsketting wordt aangedreven door een rijmotor met tweetraps automaat. De rupskettingen zijn uitgerust met multi-schijfremmen, die met veerkracht worden aangezet en hydraulisch worden gelost. De rijmotor, de rem en de planeetoverbrengingen zitten goed beschermd in het rupsbandframe.

Max. trekkracht	kN	178
Max. rijsnelheid (laag)	km/h	3,4
Max. rijsnelheid (hoog)	km/h	5,6
Klimcapaciteit	°	35

Onderwagen

De onderwagen heeft een sterk, X-vormig frame. Gesmeerde en afgedichte rupskettingen zijn standaard.

EC200E L		
Rupsplaat		2 x 49
Steek van de schakels	mm	190
Breedte rupsplaat, drievoudige kamplaat	mm	500/600/700/800/900
Looprollen		2 x 8
Draagrollen		2 x 2

EC200E NL		
Rupsplaat		2 x 49
Steek van de schakels	mm	190
Breedte rupsplaat, drievoudige kamplaat	mm	500/600/700
Looprollen		2 x 8
Draagrollen		2 x 2

Hydrauliek

Het nieuwe elektro-hydraulische systeem en het nieuwe MCV (regelventiel werkdruk) maken gebruik van slimme technologie voor het regelen van bedieningscommando's voor een hoge productiviteit, goede graafcapaciteiten en een uitstekend brandstofverbruik.

Het systeem is voorzien van de volgende belangrijke functies:

"Sommatiesysteem: combineert de flow van beide hydraulische pompen om snelle cyclustijden en een hoge productiviteit te garanderen".

"Giekvoorrang: geeft voorrang aan de giekbediening om sneller omhoog te komen bij het laden of het uitvoeren van diepe graafwerkzaamheden. Prioriteit knikarm: Geeft prioriteit aan de knikarmbediening om de cyclustijden bij het nivelleren te verkorten en de bak sneller te vullen bij het graven.

Zwenkprioriteit: Geeft prioriteit aan de zwenkfuncties voor snellere, simultane acties.

Regeneratiesysteem: Voorkomt cavitatie en zorgt tijdens simultane acties voor de flow naar andere bewegingen, voor een maximale productiviteit.

Powerboost: Alle graaf- en hefkrachten worden tijdelijk verhoogd.

Houdkleppen: De houdkleppen van de giek en knikarm voorkomen dat de stand van de graafuitrusting langzaam wijzigt.

Hoofdpomp: 2 axiale plunjerpompen met variabele opbrengst

Maximumdebiet	l/min	2 x 200
---------------	-------	---------

Regelpomp: tandwielplomp

Maximumdebiet	l/min	1 x 20
---------------	-------	--------

Drukinstelling overdrukventiel

Aanbouwdeel	MPa	34,3/36,3
Rijcircuit	MPa	34,3
Giekzwenkcircuit	MPa	27,9
Stuurcircuit	MPa	3,9

Hydraulische cilinders

Monogiek		2
Boring x slag	ø x mm	125 x 1 235
Tweeledige giek		1
Boring x slag	ø x mm	160 x 1 070
Knikarm		1
Boring x slag	ø x mm	135 x 1 540
Bak		1
Boring x slag	ø x mm	120 x 1 065

Onderhoudsvulling

Brandstoftank	l	330
DEF-/AdBlue®-tank	l	27
Hydraulisch systeem, totaal	l	300
Hydrauliekoliereservoir	l	140
Motorolie	l	17
Koelvloeistof motor	l	14
Giekzwenkductie-eenheid	l	5,4
Rijwerk	l	2 x 2,5

Cabine

De cabine van de machinist is gemakkelijk toegankelijk via de brede deuropening. De cabine wordt ondersteund door hydraulische dempers om schokken en trillingen te verminderen. Deze zorgen samen met de geluidsabsorberende bekleding voor een laag geluidsniveau. De cabine biedt perfect zicht rondom. De voorruit kan eenvoudig in het plafond worden geschoven en de onderste voorruit kan worden verwijderd en in de zijdeur worden bewaard.

Geïntegreerd airconditioning- en verwarmingssysteem:

De op druk gebrachte gefilterde cabinelucht wordt aangevoerd door een automatisch geregelde ventilator. De lucht wordt vanuit 14 ventilatieopeningen in de cabine verspreid.

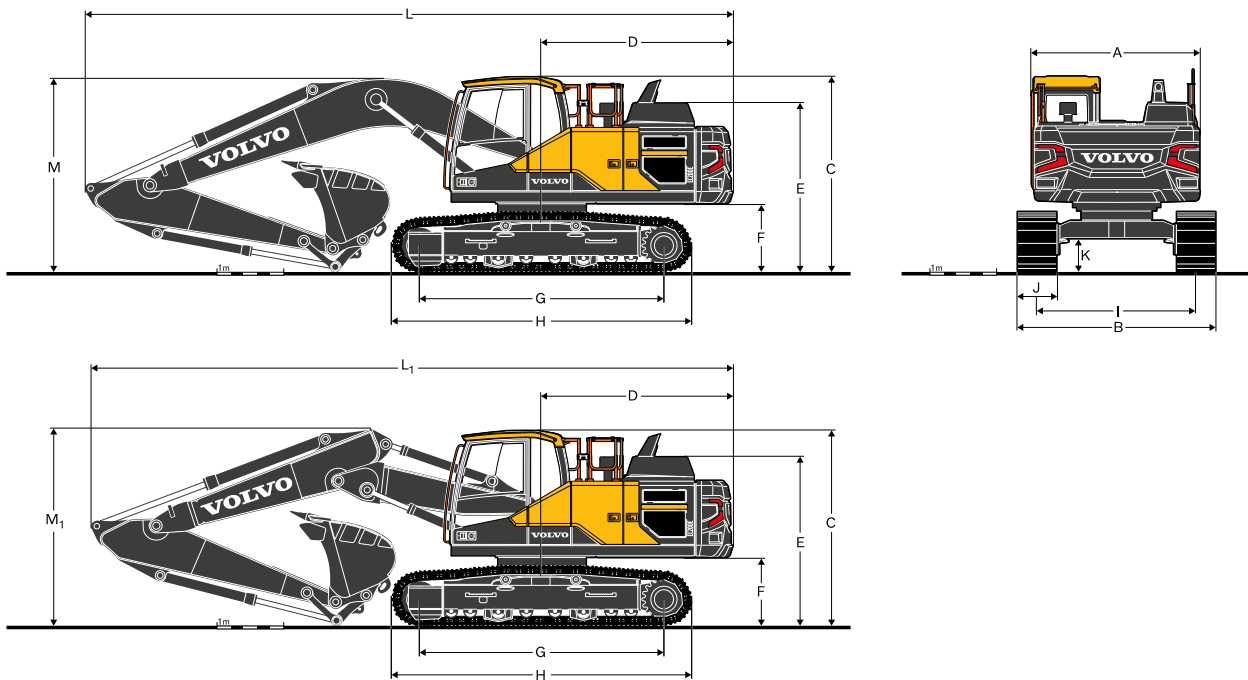
Ergonomische bestuurdersstoel: De stoel en joystickconsole zijn onafhankelijk van elkaar af te stellen op de bestuurder. De stoel heeft 12 verschillende instellingen en een veiligheidsgordel voor het comfort en de veiligheid van de bestuurder.

Op machines met airconditioning wordt koudemiddel van het type R134a gebruikt. Dit bevat het gefluoreerde broeikasgas R134a met een GWP van 1430 t CO₂-eq.

Geluidsniveau

Geluidsdrukniveau in cabine volgens ISO 6396		
LpA (standaard)	dB	69
LpA (tropisch)	dB	70
Extern geluidsniveau volgens ISO 6395, Europese richtlijn geluidsemisatie (2000/14/EG)		
LWA (standaard)	dB	102
LWA (tropisch)	dB	103

Specificaties

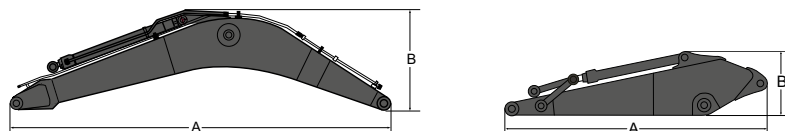


AFMETINGEN

Aanduiding	Eenheid	EC200E L		EC200E NL	
Giek	m	5,7	5,7	5,7	5,7
Knikarm	m	2,5	2,9	2,5	2,9
A Totale breedte bovenwagen	mm	2 500	2 500	2 500	2 500
B Totale breedte	mm	2 990	2 990	2 540	2 540
C Totale hoogte cabine	mm	2 915	2 915	2 915	2 915
D Zwenkradius achtereind	mm	2 850	2 850	2 850	2 850
E Totale hoogte motorkap	mm	2 916	2 916	2 916	2 916
F Speling contragewicht *	mm	1 011	1 011	1 011	1 011
G Lengte onderwagen	mm	3 660	3 660	3 660	3 660
H Lengte rups(en)	mm	4 460	4 460	4 460	4 460
I Spoorbreedte rupsen	mm	2 390	2 390	2 040	2 040
J Breedte rupsplaat	mm	600	600	500	500
K Minimale bodemspeling *	mm	460	460	460	460
L Totale lengte	mm	9 750	9 687	9 750	9 687
L ₁ Totale lengte	mm	9 613	9 569	9 613	9 569
M Totale hoogte giek	mm	3 083	2 950	3 083	2 950
M ₁ Totale hoogte giek	mm	3 070	2 956	3 070	2 956

* Zonder kamplaat

1 verwijst naar 2-delige giek



AFMETINGEN GIEK EN KNIKARM

Aanduiding	Eenheid	Giek		Knikarm	
		Monogiek	2-piece	Standaard	2,9
A. Lengte	mm	5 910	5 780	3 525	3 910
B. Hoogte	mm	1 560	1 400	860	860
Breedte	mm	670	670	440	440
Gewicht	kg	1 885	2 603	1 077	1 073

Giek: inclusief cilinder, leidingen en pen en exclusief giekcilinder- pen
Knikarm: inclusief cilinder, verbindingstang en pen

Specificaties

MACHINEGEWICHTEN EN GRONDDRUK							
Aanduiding	Breedte rupsplaat	Bedrijfsgewicht	Gronddruk	Totale breedte	Bedrijfsgewicht	Gronddruk	Totale breedte
	mm	kg	kPa	mm	kg	kPa	mm
		EC200E L 5,7 m monogiek, 2,9 arm, 920 l / 860 kg bak, 4200 kg contragewicht			EC200E L 5,7 m monogiek, 2,5 arm, 920 l / 860 kg bak, 4200 kg contragewicht		
Driedubbele kamplaat	500	21 400	53.0	2 890	21 407	53.0	2 890
	600	21 657	45.1	2 990	21 664	45.1	2 990
	700	22 070	39.2	3 090	22 077	39.2	3 090
	800	22 350	34.3	3 190	22 357	34.3	3 190
	900	22 630	31.4	3 290	22 637	31.4	3 290
Enkele kamplaat	600	21 865	45.1	2 990	21 872	45.1	2 990
Dubbele kamplaat	700	22 373	40.2	3 090	22 380	40.2	3 090
		EC200E L 5,57 m 2-delige giek, 2,9 arm, 920 l / 860 kg bak, 4200 kg contragewicht			EC200E L 5,57 m 2-delige giek, 2,5 arm, 920 l / 860 kg bak, 4200 kg contragewicht		
Driedubbele kamplaat	500	22 120	54.9	2 890	22 127	54.9	2 890
	600	22 377	46.1	2 990	22 384	46.1	2 990
	700	22 790	40.2	3 090	22 797	40.2	3 090
	800	23 070	36.3	3 190	23 077	36.3	3 190
	900	23 350	32.4	3 290	23 357	32.4	3 290
Enkele kamplaat	600	22 585	47.1	2 990	22 592	47.1	2 990
Dubbele kamplaat	700	23 093	41.2	3 090	23 100	41.2	3 090
		EC200E NL 5,7 m monogiek, 2,9 arm, 920 l / 860 kg bak, 4200 kg contragewicht			EC200E NL 5,7 m monogiek, 2,5 arm, 920 l / 860 kg bak, 4200 kg contragewicht		
Driedubbele kamplaat	500	21 297	53.0	2 540	21 304	53.0	2 540
	600	21 554	45.1	2 640	21 561	45.1	2 640
	700	21 967	39.2	2 740	21 974	39.2	2 740
Dubbele kamplaat	700	22 270	39.2	2 740	22 277	39.2	2 740
		EC200E NL 5,57 m 2-delige giek, 2,9 arm, 920 l / 860 kg bak, 4200 kg contragewicht			EC200E NL 5,57 m 2-delige giek, 2,5 arm, 920 l / 860 kg bak, 4200 kg contragewicht		
Driedubbele kamplaat	500	22 017	54.9	2 540	22 024	54.9	2 540
	600	22 274	46.1	2 640	22 281	46.1	2 640
	700	22 687	40.2	2 740	22 694	40.2	2 740
Dubbele kamplaat	700	22 990	41.2	2 740	22 997	41.2	2 740

MAXIMAAL TOEGESTANE BAK

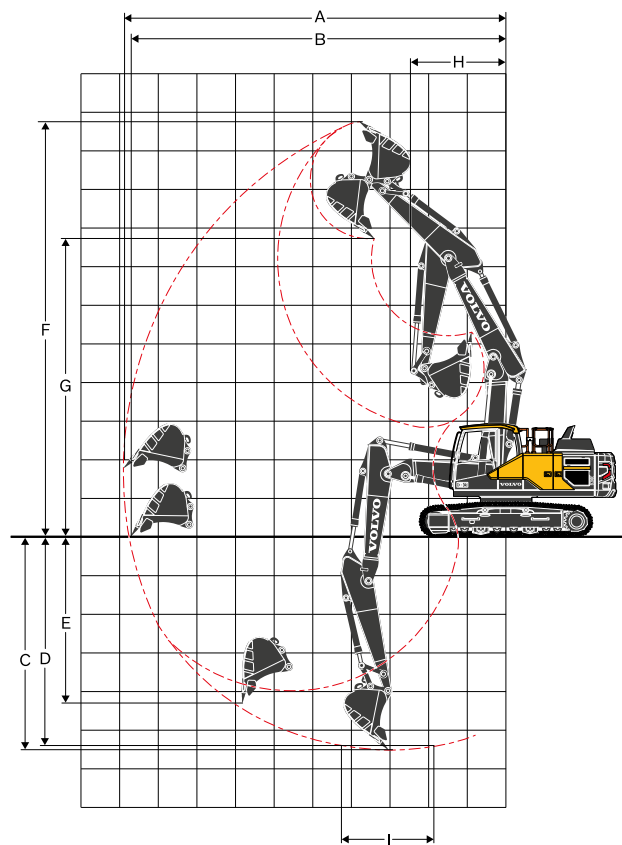
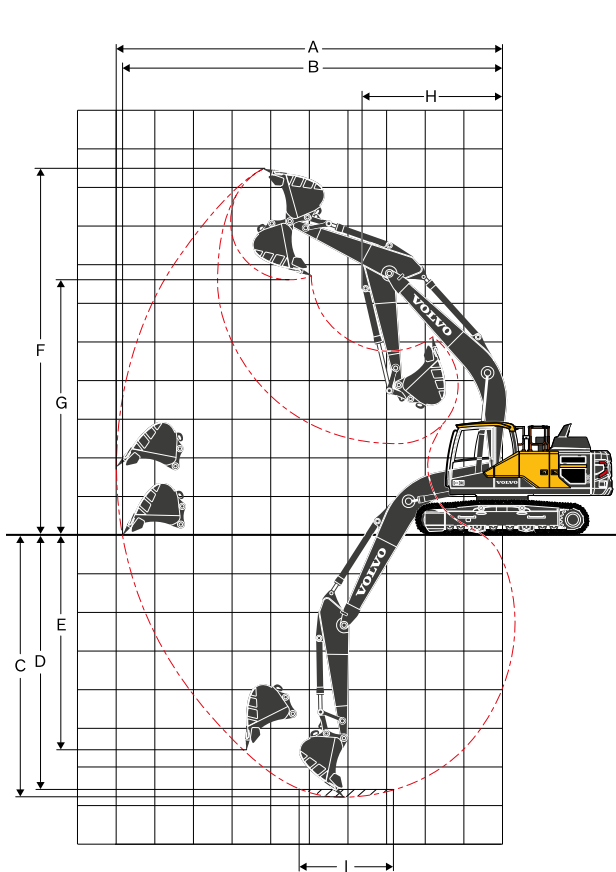
N.B.: 1. bakafmeting gebaseerd op ISO 7451, opgehoopt materiaal met een storchoek van 1:1. 2. "Max. toegestane maten" dienen slechts ter referentie en zijn niet noodzakelijk af fabriek leverbaar. 3. bakbreedtes zijn kleiner dan de kantelstraal van de bak.

EC200E L met een contragewicht van 4200kg

Materiaaldichtheid (t/m ³)	Giek à 5,7 m, Direct Fit				Giek à 5,7 m, Snelwissel				
	Knikarm à 2,5 m		Knikarm à 2,9 m		Knikarm à 2,5 m		Knikarm à 2,9 m		
	volume(l)	gewicht(kg)	volume(l)	gewicht(kg)	volume(l)	gewicht(kg)	volume(l)	gewicht(kg)	
Standaardbak	1.5	1430	1200	1280	1050	1300	1100	1200	1000
	1.8	1280	1050	1200	1000	1150	950	1000	850
HD-bak	1.8	1200	1200	1050	1050	1080	1050	950	950
	2	1150	1150	1000	1000	1000	1000	900	900
Materiaaldichtheid (t/m ³)	Giek met variabele hoek à 5,57 m, Direct Fit				Giek met variabele hoek à 5,57 m, Snelwissel				
	Knikarm à 2,5 m		Knikarm à 2,9 m		Knikarm à 2,5 m		Knikarm à 2,9 m		
	volume(l)	gewicht(kg)	volume(l)	gewicht(kg)	volume(l)	gewicht(kg)	volume(l)	gewicht(kg)	
Standaardbak	1.5	1400	1200	1250	1050	1270	1050	1120	950
	1.8	1250	1050	1120	950	1120	950	1000	850
HD-bak	1.8	1150	1150	1100	1100	1050	1050	950	950
	2	1100	1100	900	900	950	950	870	850

EC200E NL met een contragewicht van 4200kg

Materiaaldichtheid (t/m ³)	Giek à 5,7 m, Direct Fit				Giek à 5,7 m, Snelwissel				
	Knikarm à 2,5 m		Knikarm à 2,9 m		Knikarm à 2,5 m		Knikarm à 2,9 m		
	volume(l)	gewicht(kg)	volume(l)	gewicht(kg)	volume(l)	gewicht(kg)	volume(l)	gewicht(kg)	
Standaardbak	1.5	1300	1100	1230	1050	1170	1000	1050	850
	1.8	1150	950	1100	930	1050	880	970	820
HD-bak	1.8	1100	1100	1030	1030	980	980	920	920
	2	1030	1030	960	960	920	920	860	860
Materiaaldichtheid (t/m ³)	Giek met variabele hoek à 5,57 m, Direct Fit				Giek met variabele hoek à 5,57 m, Snelwissel				
	Knikarm à 2,5 m		Knikarm à 2,9 m		Knikarm à 2,5 m		Knikarm à 2,9 m		
	volume(l)	gewicht(kg)	volume(l)	gewicht(kg)	volume(l)	gewicht(kg)	volume(l)	gewicht(kg)	
Standaardbak	1.5	1270	1050	1200	950	1130	950	1000	850
	1.8	1130	950	1050	880	1000	850	940	800
HD-bak	1.8	1050	1050	1000	1000	950	950	890	890
	2	1000	1000	940	940	890	890	830	830



BEREIK MET DIRECT GEMONTEERDE BAK

Aanduiding		Eenheid	EC200E L, NL		EC200E L, NL	
Giek		m	Monoblokgiek van 5,7 m		Tweedelige giek van 5,7 m	
Knikarm		m	2,5	2,9	2,5	2,9
A	Max. graafbereik	mm	9 605	9 993	9 505	9 896
B	Maximaal graafbereik op maaiveld	mm	9 435	9 829	9 333	9 730
C	Max. graafdiepte	mm	6 380	6 781	5 105	5 507
D	Max. graafdiepte (2,44 m niveau)	mm	6 163	6 592	4 993	5 402
E	Maximale verticale graafdiepte	mm	5 095	5 560	3 880	4 295
F	Maximale afsteekhoogte	mm	9 248	9 488	10 432	10 754
G	Maximale storthoogte	mm	6 373	6 600	7 405	7 722
H	Minimale zwenkstraal voorkant	mm	3 585	3 642	2 733	2 460

GRAAFKRACHTEN MET DIRECT GEMONTEERDE BAK

Bakstraal			mm	1 528	1 528	1 528	1 528
Uitbreekkracht (bak)	Normaal	SAE J1179	kN	125	125	125	125
	Powerboost	SAE J1179	kN	132	132	132	132
	Normaal	ISO 6015	kN	141	141	141	141
	Powerboost	ISO 6015	kN	149	149	149	149
Indringkracht (knikarm)	Normaal	SAE J1179	kN	117	101	117	101
	Powerboost	SAE J1179	kN	124	107	124	107
	Normaal	ISO 6015	kN	121	104	121	104
	Powerboost	ISO 6015	kN	128	110	128	110
Kantelhoek, bak			°	175	175	175	175

Specificaties

BAKSELECTIEHULP

Baktype				Inhoud	Snijbreedte	Gewicht	Tanden	Aanbevolen maximale materiaaldichtheid (kg/m ³)								
								EC200E LC met een contragewicht van 4200kg				EC200E NLC met een contragewicht van 4200kg				
								Giek à 5,7m		Giek met variabele hoek 5,57 m		5,7m giek		Giek met variabele hoek 5,57 m		
								Knikarm à 2,5 m	Knikarm à 2,9 m	Knikarm à 2,5 m	Knikarm à 2,9 m	Knikarm à 2,5 m	Knikarm à 2,9 m	Knikarm à 2,5 m	Knikarm à 2,9 m	
L	mm	kg	EA													
DF-bakken	Zonder snelwissel	V4	Standaard	480	600	666	3	1800	1800	1800	1800	1800	1800	1800	1800	
				590	750	712	3	1800	1800	1800	1800	1800	1800	1800	1800	
				750	900	792	4	1800	1800	1800	1800	1800	1800	1800	1800	
				920	1050	862	4	1800	1800	1800	1800	1800	1800	1800	1800	
			1090	1200	951	5	1800	1800	1800	1800	1800	1700	1800	1700		
			1270	1350	1036	5	1800	1600	1700	1600	1600	1400	1500	1400		
			HD	480	600	738	3	2100	2100	2100	2100	2100	2100	2100	2100	
				480	600	675	3	2100	2100	2100	2100	2100	2100	2100	2100	
		750		900	872	4	2100	2100	2100	2100	2100	2100	2100	2100		
		750		900	809	4	2100	2100	2100	2100	2100	2100	2100	2100		
		TD	920	1050	952	4	2100	2100	2100	2100	2100	2100	2100	2000		
			920	1050	889	4	2100	2100	2100	2100	2100	2100	2100	2100		
			1090	1200	1047	5	2100	1900	2000	1900	1800	1700	1700	1600		
			1090	1200	984	5	2100	2000	2100	1900	1900	1700	1800	1600		
		DF-bakken	U22-koppeling	V4	Standaard	480	600	666	3	1800	1800	1800	1800	1800	1800	1800
						590	750	712	3	1800	1800	1800	1800	1800	1800	1800
750	900					792	4	1800	1800	1800	1800	1800	1800	1800	1800	
920	1050					862	4	1800	1800	1800	1800	1800	1800	1800	1700	
1090	1200				951	5	1800	1700	1800	1600	1600	1400	1500	1400		
1270	1350				1036	5	1600	1400	1500	1300	1300	1200	1200	1100		
HD	480				600	738	3	2100	2100	2100	2100	2100	2100	2100	2100	
	480				600	675	3	2100	2100	2100	2100	2100	2100	2100	2100	
	750			900	872	4	2100	2100	2100	2100	2100	2100	2100	2100		
	750			900	809	4	2100	2100	2100	2100	2100	2100	2100	2100		
TD	920			1050	952	4	2100	2000	2100	2000	1900	1700	1800	1600		
	920			1050	889	4	2100	2100	2100	2000	2000	1800	1900	1700		
	1090			1200	1047	5	1800	1600	1700	1600	1500	1400	1500	1300		
	1090			1200	984	5	1900	1700	1800	1600	1600	1400	1500	1300		
Bakken met snelwissel	S70 snelwissel			V4	Standaard	630	800	720	4	1800	1800	1800	1800	1800	1800	1800
						750	900	766	4	1800	1800	1800	1800	1800	1800	1800
		920	1050			836	4	1800	1800	1800	1800	1800	1800	1800	1800	
		1090	1200			925	5	1800	1800	1800	1800	1700	1600	1700	1500	
		1270	1350		1012	5	1700	1500	1600	1400	1400	1300	1400	1200		
		TD	700		2000	1009	N	1600	1600	1600	1600	1600	1600	1600	1600	
			1100		1170	969	4	1800	1800	1800	1700	1700	1500	1600	1500	
			1200		1250	1013	4	1800	1600	1700	1500	1500	1400	1400	1300	
			1300	1330	1072	4	1600	1400	1500	1400	1300	1200	1300	1100		
		V6	HDX	1100	1170	1090	4	1900	1700	1800	1600	1600	1400	1500	1300	
				1200	1250	1136	4	1700	1500	1600	1400	1400	1200	1300	1200	
			CAX	1300	1330	1183	4	1500	1300	1400	1300	1300	1100	1200	1100	
				650	800	686	N	1800	1800	1800	1800	1800	1800	1800	1800	
		TGX	360	570	534	N	1800	1800	1800	1800	1800	1800	1800	1800		
			1330	2000	935	N	1600	1500	1600	1400	1400	1300	1400	1200		
				1150	1800	840	N	1600	1600	1600	1600	1600	1600	1500		

Raadpleeg uw Volvo-dealer voor de juiste combinatie van bakken en aanbouwdelen die geschikt is voor de toepassing.

(Als gebruik wordt gemaakt van een grotere bak dan de regionale standaard MRS, wordt sterk aanbevolen contact op te nemen met R&D)

De aanbevelingen worden enkel als richtlijn gegeven, op basis van typische gebruiksomstandigheden.

Bakinhoud gebaseerd op ISO 7451, opgehoopt materiaal bij rusthoek van 1:1.

Maximale belasting: lading, bak en extra werktuigen zoals snelwissel, rotator,

VA-giek: giek met variabele hoek of 2-delige giek

Maximale materiaaldichtheid

1200~1300 kg/m ³	Kolen, caliche, schalie
1400~1600 kg/m ³	Natte aarde en klei, kalksteen, zandsteen
1700~1800 kg/m ³	Graniet, nat zand, fijn breuksteen
1900 kg/m ³ ~	Natte modder, ijzererts

HEFCAPACITEIT EC200E L

Hefcapaciteit aan het eind van de knikarm zonder bak.

Trek voor de hefcapaciteit met bak het actuele gewicht van de vaste bak of de bak met snelwissel af van de volgende waarden.

	Hijshaak ten opzichte van maaiveld	1,5 m		3,0 m		4,5 m		6,0 m		7,5 m		Max. bereik		Max. m	
		In verlengde onder-wagen	Dwars op onder-wagen	In verlengde onder-wagen	Dwars op onder-wagen	In verlengde onder-wagen	Dwars op onder-wagen	In verlengde onder-wagen	Dwars op onder-wagen	In verlengde onder-wagen	Dwars op onder-wagen	In verlengde onder-wagen	Dwars op onder-wagen		
Giek 5,7 m standaard	7,5 m kg											*5 650	*5 650	5,6	
Knikarm 2,5 m standaard	6,0 m kg							*5 480	5 150			*5 580	4 100	6,9	
Rupsplaat 500 mm	4,5 m kg					*6 970	*6 970	*6 000	4 990	5 380	3 480	5 260	3 400	7,6	
CWT: 4 200 kg	3,0 m kg					*8 990	7 230	*6 880	4 740	5 280	3 390	4 780	3 070	8,0	
	1,5 m kg					*10 740	6 740	7 220	4 510	5 160	3 280	4 620	2 940	8,1	
	0 m kg						11 180	6 520	7 050	4 360	5 080	3 210	4 740	3 000	7,9
	-1.5 m kg			*10 840	*10 840	11 140	6 490	7 000	4 310			5 210	3 280	7,4	
	-3.0 m kg			*14 710	12 950	*10 530	6 600	7 080	4 380			6 370	3 990	6,5	
	-4.5 m kg			*11 360	*11 360	*8 110	6 890					*7 130	6 000	5,0	
Giek 5,7 m standaard	7,5 m kg											*5 650	*5 650	5,6	
Knikarm 2,5 m standaard	6,0 m kg							*5 480	5 210			*5 580	4 150	6,9	
Rupsplaat 600 mm	4,5 m kg					*6 970	*6 970	*6 000	5 040	5 440	3 520	5 320	3 440	7,6	
CWT: 4 200 kg	3,0 m kg					*8 990	7 310	*6 880	4 800	5 340	3 430	4 840	3 100	8,0	
	1,5 m kg					*10 740	6 820	7 310	4 560	5 220	3 320	4 680	2 980	8,1	
	0 m kg						11 310	6 600	7 140	4 410	5 140	3 250	4 800	3 040	7,9
	-1.5 m kg			*10 840	*10 840	11 280	6 570	7 090	4 360			5 280	3 330	7,4	
	-3.0 m kg			*14 710	13 100	*10 530	6 680	7 170	4 440			6 450	4 030	6,5	
	-4.5 m kg			*11 360	*11 360	*8 110	6 970					*7 130	6 070	5,0	
Giek 5,7 m standaard	7,5 m kg											*5 650	*5 650	5,6	
Knikarm 2,5 m standaard	6,0 m kg							*5 480	5 290			*5 580	4 220	6,9	
Rupsplaat 700 mm	4,5 m kg					*6 970	*6 970	*6 000	5 130	5 550	3 580	5 430	3 500	7,6	
CWT: 4 200 kg	3,0 m kg					*8 990	7 430	*6 880	4 880	5 450	3 490	4 930	3 160	8,0	
	1,5 m kg					*10 740	6 940	7 450	4 650	5 330	3 380	4 770	3 040	8,1	
	0 m kg						*11 530	6 720	7 280	4 490	5 250	3 310	4 900	3 100	7,9
	-1.5 m kg			*10 840	*10 840	*11 440	6 700	7 230	4 450			5 380	3 390	7,4	
	-3.0 m kg			*14 710	13 330	*10 530	6 800	7 310	4 520			6 580	4 110	6,5	
	-4.5 m kg			*11 360	*11 360	*8 110	7 090					*7 130	6 180	5,0	
Giek 5,7 m standaard	7,5 m kg											*5 650	*5 650	5,6	
Knikarm 2,5 m standaard	6,0 m kg							*5 480	5 350			*5 580	4 260	6,9	
Rupsplaat 800 mm	4,5 m kg					*6 970	*6 970	*6 000	5 190	5 620	3 630	5 500	3 550	7,6	
CWT: 4 200 kg	3,0 m kg					*8 990	7 510	*6 880	4 940	5 520	3 540	5 000	3 200	8,0	
	1,5 m kg					*10 740	7 030	7 550	4 700	5 400	3 430	4 840	3 080	8,1	
	0 m kg						*11 530	6 810	7 380	4 550	5 320	3 350	4 960	3 140	7,9
	-1.5 m kg			*10 840	*10 840	*11 440	6 780	7 320	4 500			5 460	3 440	7,4	
	-3.0 m kg			*14 710	13 490	*10 530	6 880	7 410	4 580			6 660	4 160	6,5	
	-4.5 m kg			*11 360	*11 360	*8 110	7 180					*7 130	6 250	5,0	
Giek 5,7 m standaard	7,5 m kg											*5 650	*5 650	5,6	
Knikarm 2,5 m standaard	6,0 m kg							*5 480	5 410			*5 580	4 310	6,9	
Rupsplaat 900 mm	4,5 m kg					*6 970	*6 970	*6 000	5 240	*5 660	3 670	5 570	3 590	7,6	
CWT: 4 200 kg	3,0 m kg					*8 990	7 600	*6 880	5 000	5 590	3 580	5 060	3 240	8,0	
	1,5 m kg					*10 740	7 110	7 650	4 760	5 470	3 470	4 900	3 120	8,1	
	0 m kg						*11 530	6 890	7 470	4 610	5 390	3 400	5 030	3 180	7,9
	-1.5 m kg			*10 840	*10 840	*11 440	6 860	7 420	4 560			5 530	3 480	7,4	
	-3.0 m kg			*14 710	13 640	*10 530	6 970	7 510	4 640			6 750	4 210	6,5	
	-4.5 m kg			*11 360	*11 360	*8 110	7 260					*7 130	6 330	5,0	

Opmerkingen: 1. Machine in "Precisiemodus F" (Powerboost) voor hefcapaciteit. 2. Bovenstaande belastingen zijn in overeenstemming met de normen SAE J1097 en ISO 10567 betreffende de hefcapaciteit voor hydraulische graafmachines. 3. De nominale belastingen zijn niet hoger dan 87% van de hydraulisch hefcapaciteit of 75% van het kantelmoment. 4. Nominale belastingen die met een sterretje (*) zijn gemarkeerd, worden begrensd door de hydraulische capaciteit en niet door het kantelmoment.

Specificaties

HEFCAPACITEIT EC200E L

Hefcapaciteit aan het eind van de knikarm zonder bak.

Trek voor de hefcapaciteit met bak het actuele gewicht van de vaste bak of de bak met snelwissel af van de volgende waarden.

	Hijshaak ten opzichte van maaiveld	1,5 m		3,0 m		4,5 m		6,0 m		7,5 m		Max. bereik			
		In verlengde onder-wagen	Dwars op onder-wagen	In verlengde onder-wagen	Dwars op onder-wagen	In verlengde onder-wagen	Dwars op onder-wagen	In verlengde onder-wagen	Dwars op onder-wagen	In verlengde onder-wagen	Dwars op onder-wagen	In verlengde onder-wagen	Dwars op onder-wagen	Max. m	
Giek 5,57m tweeledige giek	7,5 m	kg										*5 540	*5 540	5,6	
Knikarm 2,5 m standaard	6,0 m	kg						*5 370	5 160			*5 460	4 070	6,9	
Rupsplaat 500 mm	4,5 m	kg				*6 850	*6 850	*5 870	4 980	5 380	3 440	5 260	3 360	7,6	
CWT: 4 200 kg	3,0 m	kg				*8 790	7 180	*6 730	4 700	5 270	3 330	4 760	3 010	8,0	
	1,5 m	kg				*10 490	6 620	7 200	4 430	5 130	3 210	4 590	2 880	8,1	
	0 m	kg					11 100	6 380	7 010	4 260	5 040	3 130	4 700	2 930	7,9
	-1.5 m	kg			*10 840	*10 840	11 070	6 350	6 950	4 210			5 180	3 210	7,4
	-3.0 m	kg			*14 340	12 750	*10 270	6 470	7 050	4 300			6 340	3 910	6,5
	-4.5 m	kg			*11 040	*11 040	*7 890	6 810					*6 930	5 930	5,0
Giek 5,57m tweeledige giek	7,5 m	kg										*5 540	*5 540	5,6	
Knikarm 2,5 m standaard	6,0 m	kg						*5 370	5 210			*5 460	4 120	6,9	
Rupsplaat 600 mm	4,5 m	kg				*6 850	*6 850	*5 870	5 030	5 440	3 480	5 320	3 400	7,6	
CWT: 4 200 kg	3,0 m	kg				*8 790	7 250	*6 730	4 750	5 330	3 370	4 820	3 050	8,0	
	1,5 m	kg				*10 490	6 700	7 290	4 480	5 200	3 250	4 650	2 910	8,1	
	0 m	kg					11 240	6 450	7 100	4 310	5 110	3 170	4 770	2 970	7,9
	-1.5 m	kg			*10 840	*10 840	*11 170	6 430	7 040	4 260			5 240	3 250	7,4
	-3.0 m	kg			*14 340	12 900	*10 270	6 550	7 140	4 350			6 420	3 960	6,5
	-4.5 m	kg			*11 040	*11 040	*7 890	6 880					*6 930	6 000	5,0
Giek 5,57m tweeledige giek	7,5 m	kg										*5 540	*5 540	5,6	
Knikarm 2,5 m standaard	6,0 m	kg						*5 370	5 300			*5 460	4 190	6,9	
Rupsplaat 700 mm	4,5 m	kg				*6 850	*6 850	*5 870	5 110	*5 530	3 540	5 430	3 460	7,6	
CWT: 4 200 kg	3,0 m	kg				*8 790	7 380	*6 730	4 830	5 440	3 440	4 920	3 100	8,0	
	1,5 m	kg				*10 490	6 830	7 430	4 570	5 300	3 320	4 740	2 970	8,1	
	0 m	kg					*11 250	6 580	7 240	4 400	5 210	3 230	4 860	3 030	7,9
	-1.5 m	kg			*10 840	*10 840	*11 170	6 550	7 180	4 350			5 350	3 320	7,4
	-3.0 m	kg			*14 340	13 130	*10 270	6 670	7 280	4 430			6 550	4 030	6,5
	-4.5 m	kg			*11 040	*11 040	*7 890	7 010					*6 930	6 110	5,0
Giek 5,57m tweeledige giek	7,5 m	kg										*5 540	*5 540	5,6	
Knikarm 2,5 m standaard	6,0 m	kg						*5 370	5 350			*5 460	4 240	6,9	
Rupsplaat 800 mm	4,5 m	kg				*6 850	*6 850	*5 870	5 170	*5 530	3 580	5 490	3 500	7,6	
CWT: 4 200 kg	3,0 m	kg				*8 790	7 460	*6 730	4 890	5 510	3 480	4 980	3 140	8,0	
	1,5 m	kg				*10 490	6 910	7 530	4 630	5 370	3 360	4 810	3 010	8,1	
	0 m	kg					*11 250	6 660	7 330	4 450	5 280	3 280	4 930	3 070	7,9
	-1.5 m	kg			*10 840	*10 840	*11 170	6 630	7 280	4 400			5 420	3 360	7,4
	-3.0 m	kg			*14 340	13 290	*10 270	6 760	7 380	4 490			6 640	4 090	6,5
	-4.5 m	kg			*11 040	*11 040	*7 890	7 090					*6 930	6 180	5,0
Giek 5,57m tweeledige giek	7,5 m	kg										*5 540	*5 540	5,6	
Knikarm 2,5 m standaard	6,0 m	kg						*5 370	*5 370			*5 460	4 290	6,9	
Rupsplaat 900 mm	4,5 m	kg				*6 850	*6 850	*5 870	5 230	*5 530	3 630	*5 530	3 540	7,6	
CWT: 4 200 kg	3,0 m	kg				*8 790	7 540	*6 730	4 950	5 580	3 520	5 050	3 180	8,0	
	1,5 m	kg				*10 490	6 990	*7 590	4 680	5 440	3 400	4 870	3 050	8,1	
	0 m	kg					*11 250	6 750	7 430	4 510	5 350	3 320	5 000	3 110	7,9
	-1.5 m	kg			*10 840	*10 840	*11 170	6 720	7 370	4 460			5 500	3 400	7,4
	-3.0 m	kg			*14 340	13 440	*10 270	6 840	7 470	4 550			6 720	4 140	6,5
	-4.5 m	kg			*11 040	*11 040	*7 890	7 180					*6 930	6 260	5,0

Opmerkingen: 1. Machine in "Precisiemodus F" (Powerboost) voor hefcapaciteit. 2. Bovenstaande belastingen zijn in overeenstemming met de normen SAE J1097 en ISO 10567 betreffende de hefcapaciteit voor hydraulische graafmachines. 3. De nominale belastingen zijn niet hoger dan 87% van de hydraulisch hefcapaciteit of 75% van het kantelmoment. 4. Nominale belastingen die met een sterretje (*) zijn gemarkeerd, worden begrensd door de hydraulische capaciteit en niet door het kantelmoment.

HEFCAPACITEIT EC200E L

Hefcapaciteit aan het eind van de knikarm zonder bak.

Trek voor de hefcapaciteit met bak het actuele gewicht van de vaste bak of de bak met snelwissel af van de volgende waarden.

	Hijshaak ten opzichte van maaiveld	1,5 m		3,0 m		4,5 m		6,0 m		7,5 m		Max. bereik		Max. m
		In verlengde onder-wagen	Dwars op onder-wagen	In verlengde onder-wagen	Dwars op onder-wagen	In verlengde onder-wagen	Dwars op onder-wagen	In verlengde onder-wagen	Dwars op onder-wagen	In verlengde onder-wagen	Dwars op onder-wagen	In verlengde onder-wagen	Dwars op onder-wagen	
Giek 5,7 m standaard	7,5 m kg							*5 170	*5 170			*4 910	*4 910	6,2
Knikarm 2,9 m standaard	6,0 m kg							*5 070	*5 070			*4 570	3 740	7,3
Rupsplaat 500 mm	4,5 m kg							*5 650	5 080	*5 340	3 540	*4 520	3 170	8,0
CWT: 4 200 kg	3,0 m kg					*8 430	7 390	*6 580	4 820	5 330	3 440	4 470	2 870	8,4
	1,5 m kg					*10 350	6 860	7 290	4 570	5 190	3 310	4 330	2 770	8,5
	0 m kg			*5 420	*5 420	11 240	6 580	7 090	4 390	5 090	3 220	4 420	2 810	8,3
	-1.5 m kg	*6 270	*6 270	*10 320	*10 320	11 150	6 500	7 000	4 320	5 060	3 190	4 810	3 040	7,8
	-3.0 m kg	*11 380	*11 380	*15 630	12 860	*10 910	6 570	7 050	4 350			5 710	3 600	6,9
	-4.5 m kg			*12 710	*12 710	*9 030	6 790					*6 900	5 020	5,6
Giek 5,7 m standaard	7,5 m kg							*5 170	*5 170			*4 910	*4 910	6,2
Knikarm 2,9 m standaard	6,0 m kg							*5 070	*5 070			*4 570	3 780	7,3
Rupsplaat 600 mm	4,5 m kg							*5 650	5 130	*5 340	3 580	*4 520	3 200	8,0
CWT: 4 200 kg	3,0 m kg					*8 430	7 470	*6 580	4 870	5 400	3 480	4 530	2 910	8,4
	1,5 m kg					*10 350	6 940	7 380	4 620	5 260	3 350	4 390	2 800	8,5
	0 m kg			*5 420	*5 420	11 390	6 660	7 180	4 440	5 160	3 260	4 480	2 850	8,3
	-1.5 m kg	*6 270	*6 270	*10 320	*10 320	11 300	6 580	7 100	4 370	5 130	3 230	4 870	3 080	7,8
	-3.0 m kg	*11 380	*11 380	*15 630	13 000	*10 910	6 650	7 140	4 400			5 790	3 640	6,9
	-4.5 m kg			*12 710	*12 710	*9 030	6 870					*6 900	5 080	5,6
Giek 5,7 m standaard	7,5 m kg							*5 170	*5 170			*4 910	*4 910	6,2
Knikarm 2,9 m standaard	6,0 m kg							*5 070	*5 070			*4 570	3 850	7,3
Rupsplaat 700 mm	4,5 m kg							*5 650	5 210	*5 340	3 650	*4 520	3 260	8,0
CWT: 4 200 kg	3,0 m kg					*8 430	7 600	*6 580	4 960	5 500	3 540	4 610	2 970	8,4
	1,5 m kg					*10 350	7 070	7 520	4 710	5 360	3 420	4 470	2 860	8,5
	0 m kg			*5 420	*5 420	*11 410	6 780	7 320	4 530	5 260	3 320	4 570	2 900	8,3
	-1.5 m kg	*6 270	*6 270	*10 320	*10 320	11 510	6 700	7 240	4 450	5 230	3 300	4 970	3 140	7,8
	-3.0 m kg	*11 380	*11 380	*15 630	13 240	*10 910	6 770	7 280	4 490			5 900	3 710	6,9
	-4.5 m kg			*12 710	*12 710	*9 030	6 990					*6 900	5 180	5,6
Giek 5,7 m standaard	7,5 m kg							*5 170	*5 170			*4 910	*4 910	6,2
Knikarm 2,9 m standaard	6,0 m kg							*5 070	*5 070			*4 570	3 890	7,3
Rupsplaat 800 mm	4,5 m kg							*5 650	5 270	*5 340	3 690	*4 520	3 300	8,0
CWT: 4 200 kg	3,0 m kg					*8 430	7 680	*6 580	5 010	5 570	3 580	*4 640	3 000	8,4
	1,5 m kg					*10 350	7 150	*7 550	4 760	5 430	3 460	4 530	2 890	8,5
	0 m kg			*5 420	*5 420	*11 410	6 860	7 420	4 580	5 330	3 370	4 630	2 940	8,3
	-1.5 m kg	*6 270	*6 270	*10 320	*10 320	*11 570	6 790	7 330	4 510	5 300	3 340	5 040	3 180	7,8
	-3.0 m kg	*11 380	*11 380	*15 630	13 390	*10 910	6 850	7 370	4 550			5 980	3 760	6,9
	-4.5 m kg			*12 710	*12 710	*9 030	7 080					*6 900	5 240	5,6
Giek 5,7 m standaard	7,5 m kg							*5 170	*5 170			*4 910	*4 910	6,2
Knikarm 2,9 m standaard	6,0 m kg							*5 070	*5 070			*4 570	3 940	7,3
Rupsplaat 900 mm	4,5 m kg							*5 650	5 330	*5 340	3 730	*4 520	3 340	8,0
CWT: 4 200 kg	3,0 m kg					*8 430	7 760	*6 580	5 070	5 640	3 630	*4 640	3 040	8,4
	1,5 m kg					*10 350	7 230	*7 550	4 820	5 500	3 500	4 590	2 930	8,5
	0 m kg			*5 420	*5 420	*11 410	6 950	7 510	4 640	5 400	3 410	4 700	2 980	8,3
	-1.5 m kg	*6 270	*6 270	*10 320	*10 320	*11 570	6 870	7 430	4 570	5 370	3 380	5 100	3 220	7,8
	-3.0 m kg	*11 380	*11 380	*15 630	13 550	*10 910	6 940	7 470	4 600			6 060	3 810	6,9
	-4.5 m kg			*12 710	*12 710	*9 030	7 160					*6 900	5 300	5,6

Opmerkingen: 1. Machine in "Precisiemodus F" (Powerboost) voor hefcapaciteit. 2. Bovenstaande belastingen zijn in overeenstemming met de normen SAE J1097 en ISO 10567 betreffende de hefcapaciteit voor hydraulische graafmachines. 3. De nominale belastingen zijn niet hoger dan 87% van de hydraulisch hefcapaciteit of 75% van het kantelmoment. 4. Nominale belastingen die met een sterretje (*) zijn gemarkeerd, worden begrensd door de hydraulische capaciteit en niet door het kantelmoment.

Specificaties

HEFCAPACITEIT EC200E L

Hefcapaciteit aan het eind van de knikarm zonder bak.

Trek voor de hefcapaciteit met bak het actuele gewicht van de vaste bak of de bak met snelwissel af van de volgende waarden.

	Hijshaak ten opzichte van maaiveld	1,5 m		3,0 m		4,5 m		6,0 m		7,5 m		Max. bereik				
		In verlengde onder-wagen	Dwars op onder-wagen	In verlengde onder-wagen	Dwars op onder-wagen	In verlengde onder-wagen	Dwars op onder-wagen	In verlengde onder-wagen	Dwars op onder-wagen	In verlengde onder-wagen	Dwars op onder-wagen	In verlengde onder-wagen	Dwars op onder-wagen	Max. m		
Giek	5,57m tweeledige giek	7,5 m	kg					*5 080	*5 080			*4 910	*4 910	6,2		
Knikarm	2,9 m standaard	6,0 m	kg					*4 970	*4 970			*4 570	3 720	7,3		
Rupsplaat	500 mm	4,5 m	kg					*5 530	5 070	*5 220	3 510	*4 520	3 120	8,0		
CWT:	4 200 kg	3,0 m	kg			*8 250	7 360	*6 430	4 790	5 330	3 390	4 450	2 820	8,4		
		1,5 m	kg			*10 110	6 760	7 280	4 500	5 170	3 250	4 300	2 700	8,5		
		0 m	kg		*5 420	*5 420	*11 140	6 440	7 050	4 300	5 060	3 150	4 390	2 740	8,3	
		-1.5 m	kg	*6 270	*6 270	*10 320	*10 320	11 080	6 360	6 960	4 220	5 030	3 120	4 770	2 970	7,8
		-3.0 m	kg	*11 380	*11 380	*15 250	12 640	*10 640	6 440	7 010	4 260			5 690	3 520	6,9
		-4.5 m	kg			*12 370	*12 370	*8 790	6 690					*6 720	4 950	5,6
Giek	5,57m tweeledige giek	7,5 m	kg					*5 080	*5 080			*4 910	*4 910	6,2		
Knikarm	2,9 m standaard	6,0 m	kg					*4 970	*4 970			*4 570	3 760	7,3		
Rupsplaat	600 mm	4,5 m	kg					*5 530	5 130	*5 220	3 550	*4 520	3 160	8,0		
CWT:	4 200 kg	3,0 m	kg			*8 250	7 440	*6 430	4 840	5 390	3 430	4 510	2 860	8,4		
		1,5 m	kg			*10 110	6 840	7 370	4 550	5 240	3 290	4 360	2 740	8,5		
		0 m	kg		*5 420	*5 420	*11 140	6 520	7 140	4 350	5 130	3 190	4 450	2 780	8,3	
		-1.5 m	kg	*6 270	*6 270	*10 320	*10 320	11 220	6 430	7 050	4 270	5 090	3 160	4 840	3 010	7,8
		-3.0 m	kg	*11 380	*11 380	*15 250	12 780	*10 640	6 510	7 100	4 310			5 760	3 570	6,9
		-4.5 m	kg			*12 370	*12 370	*8 790	6 770					*6 720	5 010	5,6
Giek	5,57m tweeledige giek	7,5 m	kg					*5 080	*5 080			*4 910	*4 910	6,2		
Knikarm	2,9 m standaard	6,0 m	kg					*4 970	*4 970			*4 570	3 820	7,3		
Rupsplaat	700 mm	4,5 m	kg					*5 530	5 210	*5 220	3 610	*4 520	3 220	8,0		
CWT:	4 200 kg	3,0 m	kg			*8 250	7 560	*6 430	4 920	5 500	3 490	4 600	2 910	8,4		
		1,5 m	kg			*10 110	6 960	*7 370	4 640	5 340	3 350	4 450	2 790	8,5		
		0 m	kg		*5 420	*5 420	*11 140	6 640	7 280	4 440	5 230	3 250	4 540	2 830	8,3	
		-1.5 m	kg	*6 270	*6 270	*10 320	*10 320	*11 290	6 560	7 190	4 350	5 200	3 220	4 940	3 070	7,8
		-3.0 m	kg	*11 380	*11 380	*15 250	13 010	*10 640	6 640	7 240	4 400			5 870	3 640	6,9
		-4.5 m	kg			*12 370	*12 370	*8 790	6 890					*6 720	5 100	5,6
Giek	5,57m tweeledige giek	7,5 m	kg					*5 080	*5 080			*4 910	*4 910	6,2		
Knikarm	2,9 m standaard	6,0 m	kg					*4 970	*4 970			*4 570	3 870	7,3		
Rupsplaat	800 mm	4,5 m	kg					*5 530	5 270	*5 220	3 660	*4 520	3 260	8,0		
CWT:	4 200 kg	3,0 m	kg			*8 250	7 650	*6 430	4 980	5 570	3 540	*4 640	2 950	8,4		
		1,5 m	kg			*10 110	7 050	*7 370	4 690	5 410	3 400	4 510	2 830	8,5		
		0 m	kg		*5 420	*5 420	*11 140	6 720	7 380	4 490	5 300	3 290	4 600	2 870	8,3	
		-1.5 m	kg	*6 270	*6 270	*10 320	*10 320	*11 290	6 640	7 280	4 410	5 270	3 260	5 000	3 110	7,8
		-3.0 m	kg	*11 380	*11 380	*15 250	13 170	*10 640	6 720	7 330	4 450			5 950	3 690	6,9
		-4.5 m	kg			*12 370	*12 370	*8 790	6 980					*6 720	5 170	5,6
Giek	5,57m tweeledige giek	7,5 m	kg					*5 080	*5 080			*4 910	*4 910	6,2		
Knikarm	2,9 m standaard	6,0 m	kg					*4 970	*4 970			*4 570	3 910	7,3		
Rupsplaat	900 mm	4,5 m	kg					*5 530	5 320	*5 220	3 700	*4 520	3 300	8,0		
CWT:	4 200 kg	3,0 m	kg			*8 250	7 730	*6 430	5 040	*5 600	3 580	*4 640	2 990	8,4		
		1,5 m	kg			*10 110	7 130	*7 370	4 750	5 480	3 440	4 570	2 870	8,5		
		0 m	kg		*5 420	*5 420	*11 140	6 810	7 470	4 550	5 370	3 340	4 670	2 910	8,3	
		-1.5 m	kg	*6 270	*6 270	*10 320	*10 320	*11 290	6 720	7 380	4 470	5 340	3 310	5 070	3 150	7,8
		-3.0 m	kg	*11 380	*11 380	*15 250	13 330	*10 640	6 800	7 430	4 510			6 030	3 730	6,9
		-4.5 m	kg			*12 370	*12 370	*8 790	7 060					*6 720	5 230	5,6

Opmerkingen: 1. Machine in "Precisiemodus F" (Powerboost) voor hefcapaciteit. 2. Bovenstaande belastingen zijn in overeenstemming met de normen SAE J1097 en ISO 10567 betreffende de hefcapaciteit voor hydraulische graafmachines. 3. De nominale belastingen zijn niet hoger dan 87% van de hydraulisch hefcapaciteit of 75% van het kantelmoment. 4. Nominale belastingen die met een sterretje (*) zijn gemarkeerd, worden begrensd door de hydraulische capaciteit en niet door het kantelmoment.

HEFCAPACITEIT EC200E NL

Hefcapaciteit aan het eind van de knikarm zonder bak.

Trek voor de hefcapaciteit met bak het actuele gewicht van de vaste bak of de bak met snelwissel af van de volgende waarden.

				1,5 m		3,0 m		4,5 m		6,0 m		7,5 m		Max. bereik		
		Hijshaak ten opzichte van maaveld		In verlengde onder-wagen	Dwars op onder-wagen	In verlengde onder-wagen	Dwars op onder-wagen	In verlengde onder-wagen	Dwars op onder-wagen	In verlengde onder-wagen	Dwars op onder-wagen	In verlengde onder-wagen	Dwars op onder-wagen	In verlengde onder-wagen	Dwars op onder-wagen	Max. m
Giek	5,7 m standaard	7,5 m	kg											*5 540	5 250	5,6
Knikarm	2,5 m standaard	6,0 m	kg						*5 370	4 720				*5 460	3 720	6,9
Rupsplaat	500 mm	4,5 m	kg					*6 850	*6 850	*5 870	4 550	4 820	3 130	4 720	3 060	7,6
CWT:	4 200 kg	3,0 m	kg					*8 790	6 490	6 690	4 270	4 720	3 030	4 260	2 730	8,0
		1,5 m	kg					9 950	5 950	6 400	4 010	4 590	2 910	4 100	2 600	8,1
		0 m	kg					9 670	5 710	6 210	3 840	4 500	2 830	4 200	2 650	7,9
		-1.5 m	kg			*10 840	*10 840	9 630	5 680	6 150	3 790			4 620	2 900	7,4
		-3.0 m	kg			*14 340	11 200	9 780	5 800	6 250	3 880			5 640	3 540	6,5
		-4.5 m	kg			*11 040	*11 040	*7 890	6 130					*6 930	5 360	5,0
Giek	5,7 m standaard	7,5 m	kg											*5 540	5 300	5,6
Knikarm	2,5 m standaard	6,0 m	kg						*5 370	4 770				*5 460	3 760	6,9
Rupsplaat	600 mm	4,5 m	kg					*6 850	*6 850	*5 870	4 590	4 880	3 170	4 770	3 090	7,6
CWT:	4 200 kg	3,0 m	kg					*8 790	6 560	*6 730	4 320	4 770	3 070	4 320	2 760	8,0
		1,5 m	kg					10 070	6 020	6 470	4 060	4 640	2 950	4 160	2 640	8,1
		0 m	kg					9 790	5 780	6 290	3 890	4 560	2 870	4 260	2 680	7,9
		-1.5 m	kg			*10 840	*10 840	9 750	5 750	6 230	3 840			4 680	2 940	7,4
		-3.0 m	kg			*14 340	11 330	9 900	5 870	6 330	3 930			5 710	3 580	6,5
		-4.5 m	kg			*11 040	*11 040	*7 890	6 200					*6 930	5 420	5,0
Giek	5,7 m standaard	7,5 m	kg											*5 540	5 390	5,6
Knikarm	2,5 m standaard	6,0 m	kg						*5 370	4 850				*5 460	3 830	6,9
Rupsplaat	700 mm	4,5 m	kg					*6 850	*6 850	*5 870	4 670	4 980	3 230	4 870	3 150	7,6
CWT:	4 200 kg	3,0 m	kg					*8 790	6 670	*6 730	4 400	4 870	3 130	4 400	2 820	8,0
		1,5 m	kg					10 260	6 130	6 600	4 140	4 740	3 010	4 240	2 690	8,1
		0 m	kg					9 980	5 890	6 410	3 970	4 650	2 920	4 340	2 740	7,9
		-1.5 m	kg			*10 840	*10 840	9 950	5 860	6 360	3 920			4 770	3 000	7,4
		-3.0 m	kg			*14 340	11 530	10 090	5 980	6 450	4 000			5 830	3 650	6,5
		-4.5 m	kg			*11 040	*11 040	*7 890	6 310					*6 930	5 520	5,0
Giek	5,7 m standaard	7,5 m	kg						*5 080	4 830				*4 910	4 580	6,2
Knikarm	2,9 m standaard	6,0 m	kg						*4 970	4 830				*4 570	3 400	7,3
Rupsplaat	500 mm	4,5 m	kg						*5 530	4 640	4 900	3 200	4 380	2 840	8,0	
CWT:	4 200 kg	3,0 m	kg					*8 250	6 670	*6 430	4 360	4 770	3 080	3 990	2 560	8,4
		1,5 m	kg					10 100	6 080	6 470	4 080	4 630	2 950	3 850	2 450	8,5
		0 m	kg			*5 420	*5 420	9 740	5 770	6 250	3 880	4 510	2 850	3 930	2 480	8,3
		-1.5 m	kg	*6 270	*6 270	*10 320	*10 320	9 640	5 690	6 160	3 800	4 480	2 820	4 260	2 680	7,8
		-3.0 m	kg	*11 380	*11 380	*15 250	11 090	9 730	5 770	6 210	3 840			5 070	3 190	6,9
		-4.5 m	kg			*12 370	11 530	*8 790	6 020					*6 720	4 480	5,6
Giek	5,7 m standaard	7,5 m	kg						*5 080	4 870				*4 910	4 620	6,2
Knikarm	2,9 m standaard	6,0 m	kg						*4 970	4 880				*4 570	3 440	7,3
Rupsplaat	600 mm	4,5 m	kg						*5 530	4 690	4 960	3 240	4 430	2 880	8,0	
CWT:	4 200 kg	3,0 m	kg					*8 250	6 740	*6 430	4 410	4 830	3 120	4 040	2 590	8,4
		1,5 m	kg					*10 110	6 150	6 550	4 130	4 680	2 980	3 900	2 480	8,5
		0 m	kg			*5 420	*5 420	9 860	5 840	6 330	3 930	4 570	2 880	3 980	2 510	8,3
		-1.5 m	kg	*6 270	*6 270	*10 320	*10 320	9 760	5 760	6 240	3 850	4 540	2 850	4 320	2 720	7,8
		-3.0 m	kg	*11 380	*11 380	*15 250	11 220	9 850	5 840	6 290	3 890			5 130	3 230	6,9
		-4.5 m	kg			*12 370	11 650	*8 790	6 090					*6 720	4 530	5,6
Giek	5,7 m standaard	7,5 m	kg						*5 080	4 950				*4 910	4 700	6,2
Knikarm	2,9 m standaard	6,0 m	kg						*4 970	4 950				*4 570	3 500	7,3
Rupsplaat	700 mm	4,5 m	kg						*5 530	4 760	5 060	3 300	4 520	2 930	8,0	
CWT:	4 200 kg	3,0 m	kg					*8 250	6 850	*6 430	4 480	4 930	3 180	4 120	2 640	8,4
		1,5 m	kg					*10 110	6 270	6 680	4 200	4 780	3 040	3 980	2 530	8,5
		0 m	kg			*5 420	*5 420	10 050	5 950	6 460	4 010	4 670	2 940	4 060	2 560	8,3
		-1.5 m	kg	*6 270	*6 270	*10 320	*10 320	9 960	5 870	6 370	3 920	4 630	2 910	4 410	2 780	7,8
		-3.0 m	kg	*11 380	*11 380	*15 250	11 420	10 050	5 950	6 410	3 970			5 230	3 290	6,9
		-4.5 m	kg			*12 370	11 860	*8 790	6 200					*6 720	4 620	5,6

Opmerkingen: 1. Machine in "Precisiemodus F" (Powerboost) voor hefcapaciteit. 2. Bovenstaande belastingen zijn in overeenstemming met de normen SAE J1097 en ISO 10567 betreffende de hefcapaciteit voor hydraulische graafmachines. 3. De nominale belastingen zijn niet hoger dan 87% van de hydraulisch hefcapaciteit of 75% van het kantelmoment. 4. Nominale belastingen die met een sterretje (*) zijn gemarkeerd, worden begrensd door de hydraulische capaciteit en niet door het kantelmoment.

Uitrusting

STANDAARDUITRUSTING

Motor

Vloeistofgekoelde viertakt-turbodieselmotor met directe inspuiting en intercooler die voldoet aan de Fase V-emissienormen

Luchtfilter met indicator

Luchtinlaatverwarming

Standaard koelsysteem door ventilatorkoppeling (40 graden C)

Cycloonvoorreiniger

Automatische motorafslag

Brandstoffilter en waterafscheider

Brandstofpomp: minimaal 50 l met automatische afslag

Wisselstroomdynamo, 80 A

Radiateurrooster

Elektrisch/Elektronisch regelsysteem

Contronic

- Geavanceerd modusregelsysteem

- Zelfdiagnosesysteem

GSM/GPS Caretrack en 3-jarig abonnement op Caretrack

Machinestatusindicatie

Motortoeienregistrerende vermogensregeling

Automatische stationairregeling

Power Boost met één druk op een knop

Noodstop/startfunctie

Verstelbare 8" LCD-kleurenmonitor

Massaschakelaar

Doorstartblokkering

Halogeenverlichting met hoge capaciteit:

- Op frame 1

- Op giek 1

Accu's, 2 x 12 V / 100 Ah

Startmotor, 24 V / 5,5 kW

Zwaailicht, led

Bovenwagen

Contragewicht: 4200 kg

Toegang met handgreep

Opbergruimte hulpstukken

Geponste stalen antislipplaten

Afdekplaat onderzijde (standaard)

Onderwagen

Afdekplaat voorzijde (standaard)

Hydraulische rupsbandafstellers

Gesmeerde en afdgedichte rupschakels

Standaard rupsbescherming

STANDAARDUITRUSTING

Hydrauliek

Hydraulische leidingen:

- Sloophamer & schaar, 1 pompdebiet

- Helling/Rotator

- Snelwissel

- Olielek (drain) leiding op machinebasis en giek

Giekleidingbreukventiel met overlastsignalering

Leidingbreukventiel knikarm

Hydraulisch systeem met automatische detectie

- Totalisator

- Prioriteit giek

- Prioriteit knikarm

- Prioriteit zwenken

"Eco"-modus brandstofbesparingstechnologie

Regeneratiekleppen giek, knikarm en bak

Anti-opveerleppen zwenken

Houdkleppen giek en knikarm

Meertraps filtersysteem

Einddemping cilinders

Stofafdichtingen cilinders

Rijmotoren met tweetraps automaat

Hydrauliekolie, longlife 46

Cabine en interieur

ROPS (ISO12117-2) gecertificeerde cabine met vast dakluik

Rijpedalen en hendels

Seat-Fabric, Heat, Mech, 2in

Verwarming en airconditioning, automatisch

Flexibele antenne

AM/FM-stereo met mp3, usb en bluetooth

Veiligheidsblokkeringshendel

Cabine, volledig geïsoleerd (weer/geluid), met:

- Bekerhouders

- Veiligheidsgordel_Oranje

- Deursloten

- Getint veiligheidsglas

- Vloerbekleding

- Claxon

- Zonneschermen voor, achter en plafond

- Grote opbergruimte

- Naar boven toe weg te schuiven bovenste voorruitgedeelte

- Te verwijderen onderste voorruitgedeelte

- Ruitenwisser met intervalstand

Regenkap voorzijde

Achteruitkijkcamera

Universele sleutel

VSV

Rupsplaten

600 mm met drievoudige kamplaat

Graafuitrusting

Giek: 5,7 m monogiek

Knikarm: 2,9 m

Verbinding

Centrale handmatige smering

Preventief onderhoud

Gereedschapskit, dagelijks onderhoud

EXTRA UITRUSTING

Motor

Motorverwarming: 120 V, 240 V

Dieselkoelvloeistofverwarming, 5 kW

Waterafscheider met verwarming

Koelsysteem voor tropische landen (50 ° C)

Elektrisch

Extra werkklampen: halogeen / led

Op giek 1

- Op cabine gemonteerd 3 (voor 2, achter 1)

- Op contragewicht gemonteerd 1

Rij-alarm

Zijcamera

Antidiefstalblokking met codevergrendeling

Bovenwagen

Afdekplaat onderzijde (HD)

Afdekplaat voorzijde (HD)

Hydrauliek

Gieknivellering met HRV

Gieknivellering zonder HRV

Hydraulische leidingen:

Managementsysteem uitrustingsstukken (tot 20 programmeerbare geheugenposities)

- Sloophamer & schaar, flow pomp 2

- Drukvooringstelling

Grijper

Extra retourfilter

Hydrauliekolie, ISO VG 32,46, 68

Hydrauliekolie, longlife 32,68

Volvo hydraulische snelwissel VQC-HD, S70

EXTRA UITRUSTING

Cabine en interieur

ROPS (ISO12117-2) gecertificeerde cabine met open dakluik

Stoelbekleding, verwarming, mech.

Stoelbekleding, verwarming, lucht

Stoelbekleding zonder verwarming, mech.

Seat-Fabric, Heat, Air, 2in

Stoelbekleding zonder verwarming, mech., 2in

Bescherming tegen vallende voorwerpen (FOG) op cabine

Bescherming tegen vallende voorwerpen (FOPS) op cabine

Rookset (asbak en aansteker)

Antivandalisme-set

Veiligheidsrooster voor voorruit

Ruitenwisser onder met intervalstand

Zonnescherm, dakluik (staal)

Specifieke sleutel

Rupsplaten

500/600/700/800/900 mm met drievoudige kamplaat

600 mm met enkelvoudige kamplaat

700 mm met dubbele kamplaat

Graafuitrusting

Giek: 5,57 m tweeledige giek

Knikarm: 2,5 m

Verbinding met hijssoog

Preventief onderhoud

Gereedschapskit, volledig

Reserveonderdelenset

GREEP UIT DE BESCHIKBARE OPTIES VAN VOLVO

Antidiefstalbeveiliging



Automatische motorafslag



Giek met zweefstand (met leidingbreukventiel)



Rij-alarm



De producten zijn niet op alle markten verkrijgbaar. Omdat wij voortdurend streven naar verbetering, behouden we ons het recht voor om, zonder voorafgaande mededeling, specificatie- en constructiewijzigingen aan te brengen. De afbeeldingen geven niet per definitie een machine in standaarduitvoering weer.



VOLVO

Volvo Construction Equipment
volvoce.com