

Volvo Construction Equipment
Building Tomorrow



EC200E

Верижни багери Volvo 19,9 – 24,6 t 156 к.с.



Заемете се с работата

Представяме ви EC200E, 20-тонен багер от Volvo Construction Equipment, специално създаден да постига изключителни резултати при приложения със средна натовареност. Независимо дали работите в строителството, комуналните услуги, пътното строителство и много други, EC200E ще бъде идеалното допълнение към вашия бизнес или като част от транспортен парк за отдаване под наем.

Оптимизиран двигател

Създаден на базата на десетилетия опит, Stage V сертифицираният D4 Volvo двигател е перфектно оптимизиран, за да извлече най-доброто от вашия EC200E; като осигурява мощността, горивната ефективност и надеждността, необходими за успех в широк спектър от задачи.

Хармония в хидравликата

Хидравличната система, комбинирана с изцяло електронната система за управление и усъвършенствания ЕКО режим, е оптимизирана, за да работи в хармония и да съответства на мощността на двигателя, да намали загубата на мощност и да подобри управляемостта и времето за реакция.



Допълнителен спомагателен хидравличен тръбопровод

Машината може да бъде фабрично оборудвана с чук и резачка за тръби (X1), както и с ротатор за тръби (X3). Най-съвременните спомагателни тръбопроводи осигуряват правилните дебит и налягане за хидравличните прикачни устройства, което повишава многофункционалността и производителността на вашата машина.

Проследяване

Бъдете информирани с CareTrack, която предоставя телематични данни в реално време за вашата машина, включително работни часове, местоположение и сервизни предупреждения. С функциите за геозона и времеви обхват можете да посочите параметрите за местоположението и времето, в рамките на които може да работи вашата машина, и да получавате предупреждения, когато тези предварително дефинирани правила са нарушени.





СПЕЦИАЛНО СЪЗДАДЕН 20-ТОНЕН БАГЕР

С EC200E Volvo разшири своята гама от багери, за да предложи 20-тонна машина, която съчетава качеството на Volvo с изключителна стойност, за да предложи производителност и рентабилност в приложенията със средно натоварване.



СЪЗДАДЕНИ ЗА ПРОДЪЛЖИТЕЛНА РАБОТА

Когато става въпрос за успешна работа, най-важният фактор е осигуряването на непрекъснатост на операциите и вие можете да разчитате на EC200E да работи повече и по-дълго. Балансираният дизайн на машината се характеризира със стабилна стрела и рамо, здрава ходова част, защитени компоненти и тежка противотежест, за да се възползвате от комфортна работа и в най-тежките условия.

Непрекъснатата работа

Цялата надеждност и инженерно съвършенство, които очаквате от Volvo, са вградени в EC200E. Издръжливият дизайн, дългите сервисни интервали и лесната рутинна поддръжка помагат да се постигне максимално полезно време за работа и да се поддържат машините ви на обекта, работещи по най-добрия начин.

Лесно сервисно обслужване

Пълно рутинно сервисно обслужване със скорост и лекота, благодарение на редица функции, включително групирани филтри, достъпни от наземно ниво, сгъваеми предпазни релси и сервисни предупреждения в реално време. За по-нататъшно подобряване на сервисното обслужване радиаторът, охладителят за засмукван въздух и охладителят за хидравлично масло са разположени един до друг на едно ниво.



Проактивно наблюдаване на машината

С CareTrack можете да получите пълен набор от телематични отчети, включително отчети за състоянието на машината, които ви помагат да следите своевременно работоспособността и производителността на машината. Като работите самостоятелно или с помощта на вашия представител на Volvo, можете да използвате телематични данни, за да сведете до минимум риска от непланирани престои и да гарантирате, че вашата машина работи по най-добрия начин.



По-продължителна работа

Благодарение на дългите сервисни интервали за смяна на масла и филтри, EC200E работи без прекъсване с по-малко спирия, като намалява разходите за поддръжка и минимизира прекъсването на работата.



Вършете повече

Увеличете максимално производителността и рентабилността, като комбинирате EC200E с набор от издръжливи прикачни устройства. Повишете своята гъвкавост, получите достъп до повече приложения и ще се справите с редица задачи – едновременно с което получавате по-бързи времеви цикли и ненадминато управление.

Рототилт Steelwrist®

Рототилтът може да бъде поръчан фабрично инсталиран с управляваща система и многофункционални джойстици, напълно интегрирани в машината и дисплея в кабината. Предлага се гама от специални кофи за багери Volvo, които работят в перфектна комбинация с рототилта.

(Steelwrist® е регистрирана търговска марка на Steelwrist AB.)



Кофи за канали

Кофите за канали от Volvo са идеалният партньор за озеленяване, оформяне на наклони или поддръжка на канали. С възможност за накланяне на 45° от двете страни, наклонящата се кофа за канали е идеалният избор, когато се изисква чист и гладък откос.



Бързосменници и кофи

Volvo предлага пълна гама бързосменници за бързи и лесни смени на прикачните устройства. Прикачни устройства, като кофите от Volvo, са идеалното средство за копаене при всякакви условия, независимо дали работите с меки, средни или твърди материали. Кофите на Volvo осигуряват максимална производителност и дълъг живот и се характеризират с оригинални износваеми компоненти от Volvo.



Чук

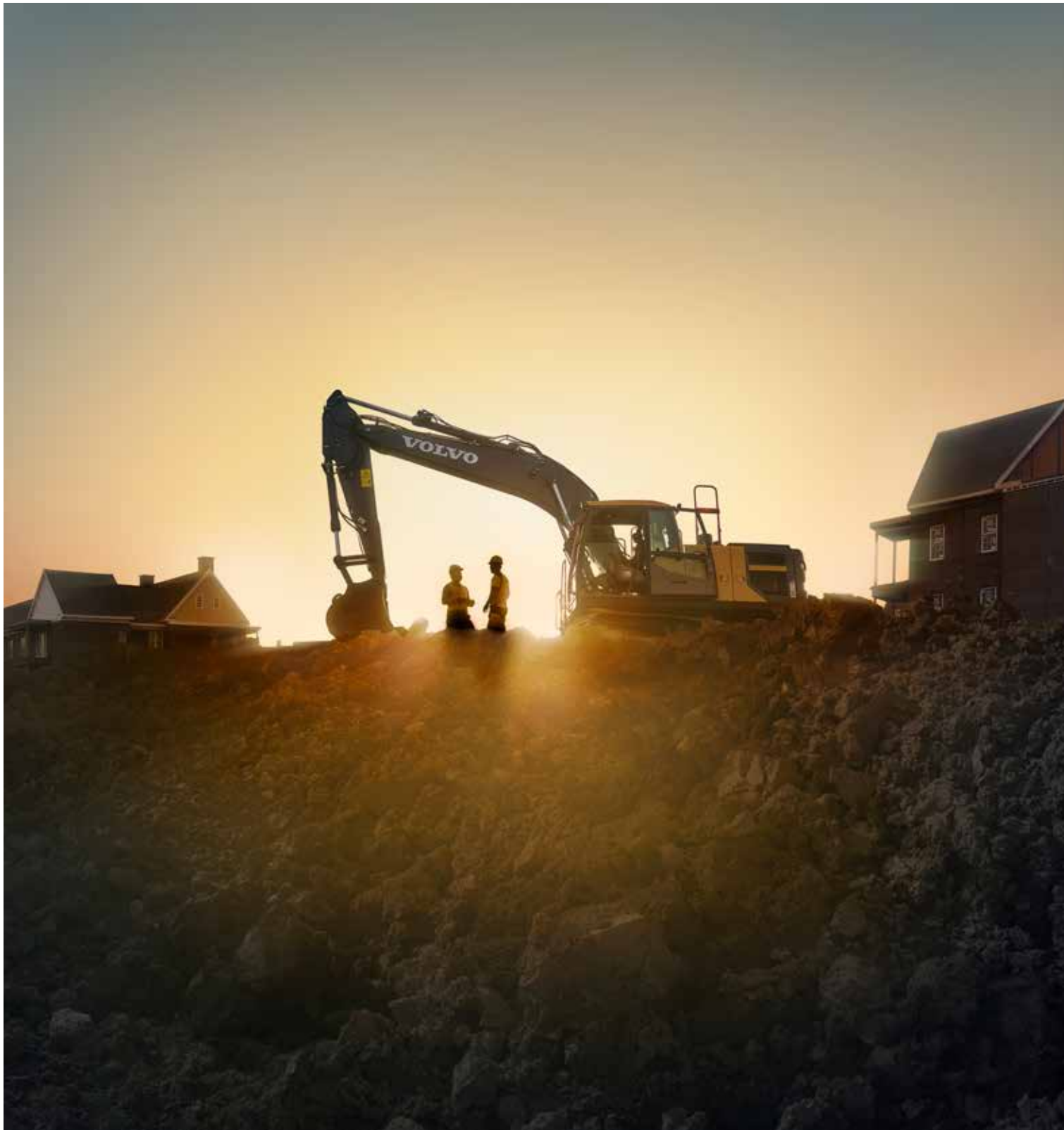
Хидравличните чукове на Volvo са проектирани да работят в хармония с вашия багер от Volvo, като осигуряват постоянна мощност и производителност – удар след удар. Издръжливи по дизайн и с разнообразие от работни инструменти, подходящи за вашата дейност, хидравличните чукове на Volvo са готови да помогнат за вашия успех в приложенията, свързани с разбиване.





ЕДНА ИСТИНСКА МНОГОФУНКЦИОНАЛНА МАШИНА

С една машина можете да поемете много задачи, благодарение на изключителната многофункционалност на EC200E, съвместим с гама от прикачни устройства и подходящ за множество приложения. Комбинирайте и съчетавайте голямото разнообразие от прикачни устройства на Volvo, проектирани специално да работят в хармония с вашата машина Volvo.



ИЗГРАЖДАМЕ БЪДЕЩЕТО

Volvo е компания, която работи в настоящето за едно по-добро бъдеще, и ние правим това, като поставяме клиентите в центъра на нашата организация. Това е начинът, по който сме работили над 180 години, и EC200E продължава тази традиция, произлизаща от ангажимента да предоставяме истински ориентирани към клиентите решения.

Просто Volvo

EC200E се характеризира с цялата машинна производителност, операторски комфорт, грижа за околната среда и безопасност, които очаквате от Volvo, съчетани с цялостно портфолио от услуги, които ще ви помогнат да оползотворите максимално работата си.

Впечатляващи характеристики

Независимо дали става дума за копаене, повдигане, люлеене, нивелиране или пътуване, можете да разчитате на EC200E да осигури тези експлоатационни характеристики, които се изискват от вашата работа. С подсилването на мощността впечатляващите сили за повдигане и копаене се увеличават допълнително, което води до по-бързи времена за цикли и оптимална производителност.



Безопасност на първо място

Всяка машина Volvo е проектирана с приоритет на безопасността, а EC200E е оборудван с ROPS кабина, перила с голяма видимост, противоплъзгащи стъпала и лесен достъп до машината от дясната страна. Отличната кръгова видимост, камерата за страничен изглед и опционалната система Volvo Smart View допълнително спомагат за повишаване на безопасността на операторите и работещите около машината.



Изборът на оператора

Широко възприемана като предпочитаната от отрасъла, кабината на Volvo е разработена след консултации с операторите и въз основа на техните непосредствени отзиви. Резултатът е комфортна кабина с ниско ниво на шум, лесни за използване контроли и ергономично разположение, което спомага за поддържането на комфорта и продуктивността на операторите през цялата им работна смяна.



На вашите услуги

Volvo предлага не само машини, но и цялостно портфолио от услуги, които допълват производителността на вашата машина и повишават рентабилността ви. За гамата от фокусирани върху клиента решения, включващи горивна ефективност, производителност и полезно време за работа, се свържете с местния представител, за да се запознаете с Volvo Services.



Създаден за производителност

ИЗБОРЪТ НА ОПЕРАТОРА

- Удобна кабина с намалено ниво на шума
- Лесни за управление контролни уреди
- Ергономичен дизайн

БЕЗОПАСНОСТТА НА ПЪРВО МЯСТО

- ROPS кабина
- Перила с висока видимост
- Неплъзгащи се стъпала и лесен достъп от дясната страна



ЛЕСНО СЕРВИЗНО ОБСЛУЖВАНЕ

- Групирани филтри, достъпни от нивото на земята
- Съваеми предпазни перила
- Дълги интервали за сервизно обслужване
- Предупреждения за сервизно обслужване в реално време
- Еднослойна система за охлаждане

ВПЕЧАТЛЯВАЩИ ХАРАКТЕРИСТИКИ

- Сили на копаене и подемна сила
- Подсилване на мощността
- Кратки времеви цикли

СЪЗДАДЕНИ ЗА ПРОДЪЛЖИТЕЛНА РАБОТА

- Издържливи стрела и рамо
- Защитени компоненти
- Тежка противотежест
- Проактивно наблюдение на машината

ЗАЕМЕТЕ СЕ С РАБОТАТА

- Специално създадена 20-тонна машина
- Оптимизиран двигател
- Хидравлична хармония
- ЕКО режим
- Опционален спомагателен хидравличен тръбопровод
- Отчети и предупреждения на машината CareTrack

ЕДНА ИСТИНСКА МНОГОФУНКЦИОНАЛНА МАШИНА

- Подбрани прикачни устройства Volvo
- Бързосменник
- Чук
- Кофи с общо предназначение, кофи за канали
- Рототилт



Подробно за Volvo EC200E

Двигател

Най-новото поколение дизелов двигател Volvo, съвместим с емисии Stage V, отговаря напълно на изискванията на най-новите разпоредби за емисиите. С включената съвременна горивна технология на Volvo (V-ACT) той е проектиран да предоставя превъзходни експлоатационни характеристики и горивна ефективност. Двигателят използва прецизни инжектори за гориво с високо налягане, турбокомпресор, интеркулер и електронно управление на двигателя за оптимизиране на производителността на машината.

– Въздушен филтър: 3-стъпален с груб филтър
– Автоматична система за празен ход: намалява оборотите на двигателя до празен ход, когато лостовете и педалите не са активирани, което води до нисък разход на гориво и ниски нива на шум в кабината.

Двигател	Volvo	D4J
Макс. мощност при	об/мин	2 000
Номинална мощност по ISO 9249/SAE J1349	kW	115
	к.с.	156
Бруто, ISO 14396/SAE J1995	kW	115
	к.с.	156
Макс. въртящ момент	Nm	618
при скорост на двигателя	об/мин	1 700
Брой цилиндри		4
Обем	l	4,04
Отвор	mm	101
Ход	mm	126

Електрическа система

Добре защитена електрическа система с висок капацитет. Водоустойчиви двойно заключващи се конектори на кабелен сноп се използват за надеждни, защитени срещу корозия съединения. Главните релета и електромагнитни клапани са екранирани, за да се предотвратят повреди. Главният превключвател е стандартен. Contronics предоставя подобро наблюдение на функциите на машината и важна диагностична информация.

Напрежение	V	24
Акумулатори без поддръжка	V	2 x 12
Капацитет на акумулатор	Ah	100
Генератор	V/A	28/80
Стартерен двигател	V – kW	24 – 5,5

Система за завъртане

Системата за люлеене използва аксиални бутални двигатели, задвижващи планетарна скоростна кутия за максимален въртящ момент. Автоматична задържаща спиратка и клапан против обратен ход са стандартно оборудване.

Макс. скорост на въртене	об/мин	11,5
Макс. въртящ момент на въртене	kNm	77,1

Система за движение

Всяка верига се захранва от автоматичен двускоростен двигател за движение. Спирачките на гъсеничната верига са многодискови, с пружинно прилагане и с хидравлично освобождаване. Двигателят за движение, спирачката и планетарните предавки са добре защитени в рамката на веригата.

Макс. тягово усилие	kN	178
Макс. скорост на движение (ниска)	км/ч	3,4
Макс. скорост на движение (висока)	км/ч	5,6
Способност за изкачване по наклон	°	35

Долна част на шасито

Долната част на шасито има здрава X-образна рама. Смазаните и уплътнени гъсенични вериги са стандартни.

EC200E L

Гъсенична верига		2 x 49
Стъпка на звеното	mm	190
Ширина на гъсенична верига, тройно ребро на звено	mm	500/600/700 /800/900
Долни ролери		2 x 8
Горни ролери		2 x 2

EC200E NL

Гъсенична верига		2 x 49
Стъпка на звеното	mm	190
Ширина на гъсенична верига, тройно ребро на звено	mm	500/600/700
Долни ролери		2 x 8
Горни ролери		2 x 2

Хидравлична система

Новата електрохидравлична система и новият MCV (главен контролен клапан) използват интелигентни технологии за контролиране на дебита на потока при поискване, за да се осигури висока продуктивност, висок капацитет за копаене и отлична икономия на гориво.

В системата са включени следните важни функции:

„Система за сумиране: комбинира дебита на двете хидравлични помпи, за да осигури кратки времеви цикли и висока продуктивност“.

„Приоритет на стрелата: дава приоритет на работата на стрелата за по-бързо издигане, когато се товари или се изпълняват дълбоки изкопи.“

Приоритет на рамото: дава приоритет на работата на рамото за по-кратки времеви цикли при изравняване и за подобро пълнене на кофата по време на копаене.

Приоритет на люлеене: дава приоритет на функциите за люлеене за по-бързи едновременни операции.

Система за регенерация: предотвратява кавитация и предоставя дебит до други движения по време на едновременни операции за максимална продуктивност.

Подсилване на мощността: всички сили на копаене и подежни сили са повишени.

Задържащи клапани: задържащите клапани на стрелата и рамото възпрепятстват свличане на оборудването за копаене.

Главна помпа: 2 x аксиални бутални помпи с променлив обем

Максимален дебит	l/min	2 x 200
------------------	-------	---------

Пилотна помпа: зъбчата помпа

Максимален дебит	l/min	1 x 20
------------------	-------	--------

Стойност за настройка на изпускателно налягане

Приложение	MPa	34,3/36,3
Кръг на движение	MPa	34,3
Кръг на въртене	MPa	27,9
Пилотен кръг	MPa	3,9

Хидравлични цилиндри

Моно стрела		2
Отвор x Ход	ø x mm	125 x 1235
2-елементна стрела		1
Отвор x Ход	ø x mm	160 x 1070
Рамо		1
Отвор x Ход	ø x mm	135 x 1540
Кофа		1
Отвор x Ход	ø x mm	120 x 1065

Сервизно презареждане

Горивен резервоар	l	330
Резервоар за DEF/AdBlue®	l	27
Хидравлична система, общо	l	300
Хидравличен резервоар	l	140
Двигателно масло	l	17
Охладителна течност на двигателя	l	14
Редуктор на въртене	l	5,4
Редуктор на движение	l	2 x 2,5

Кабина

Кабината на оператора е с лесен достъп през широкия отвор на вратата. Кабината се поддържа от хидравлични демпфериращи опори за намаляване на нивата на удар и вибрации. Тези опори, заедно с поглъщащата шума облицовка, предоставят ниски нива на шум. Кабината има отлична видимост във всички посоки. Предното стъкло лесно може да се прибере нагоре в тавана, а долното предно стъкло може да бъде отстранено и прибрано в страничната врата.

Интегрирани климатизация и система за отопление:

От автоматично контролиран вентилатор в кабината се подава филтриран въздух под налягане. Въздухът се разпространява в кабината през 14 вентилационни отвора.

Ергономична седалка на оператора: регулируемата седалка и конзолата с джойстик се преместват независимо, за да се настани операторът. Седалката има 12 различни регулировки плюс предпазен колан за удобство и безопасност на оператора.

Хладилен агент от тип R134a се използва, когато тази машина е оборудвана с климатик. Съдържа флуорирани парникови газ R134a, с потенциал за глобално затопляне 1,430 t CO₂-екв.

Звуково ниво

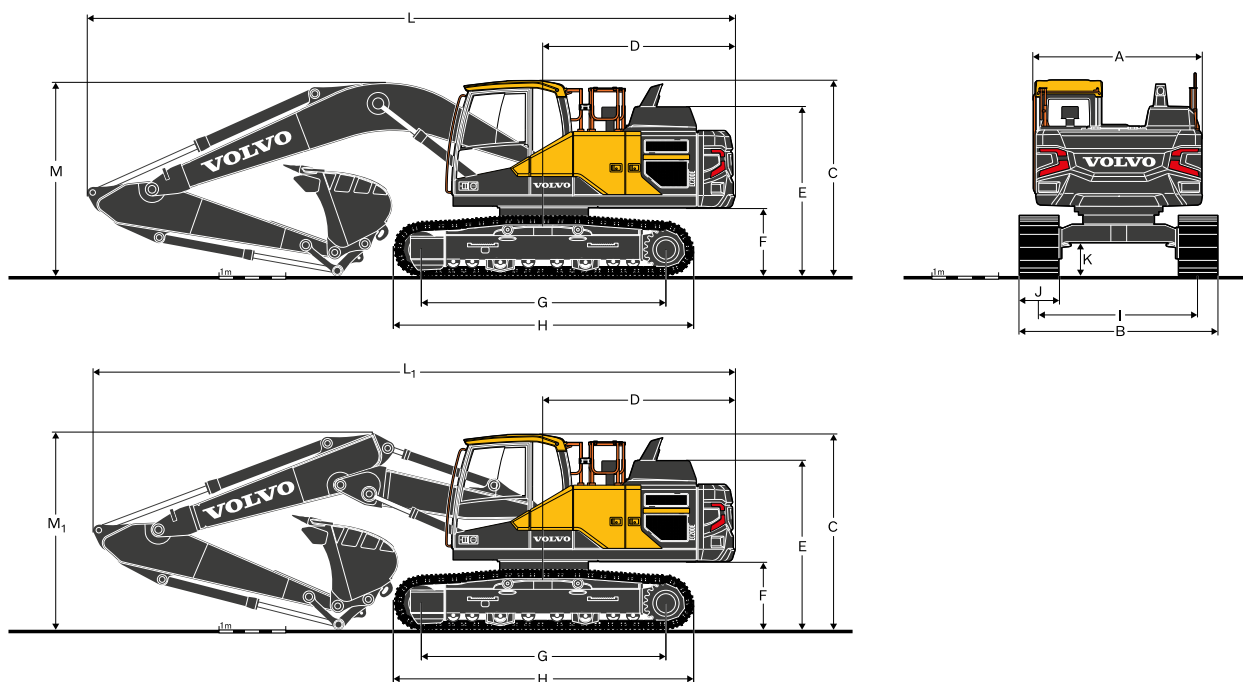
Ниво на звуково налягане в кабината в съответствие с ISO 6396

L _{PA} (стандартно)	dB	69
L _{PA} (тропическо)	dB	70

Ниво на външния шум съгласно ISO 6395, Директива на ЕС относно шумовите емисии (2000/14/EO)

L _{WA} (стандартно)	dB	102
L _{WA} (тропическо)	dB	103

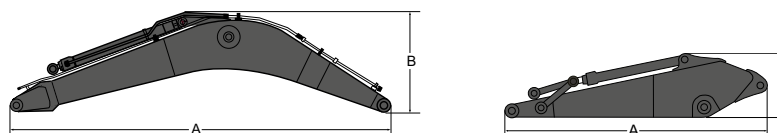
Технически данни



РАЗМЕРИ

Описание	М.ед.	EC200E L		EC200E NL		
Стрела	m	5,7	5,7	5,7	5,7	
Рамо	m	2,5	2,9	2,5	2,9	
A	Максимална широчина на горната конструкция	mm	2 500	2 500	2 500	2 500
B	Максимална широчина	mm	2 990	2 990	2 540	2 540
C	Обща височина на кабината	mm	2 915	2 915	2 915	2 915
D	Радиус на задно завъртане	mm	2 850	2 850	2 850	2 850
E	Обща височина на капака на двигателя	mm	2 916	2 916	2 916	2 916
F	Отстояние за противовтежест *	mm	1 011	1 011	1 011	1 011
G	Дължина на въртящия се барабан	mm	3 660	3 660	3 660	3 660
H	Дължина на веригата	mm	4 460	4 460	4 460	4 460
I	Размер на веригите	mm	2 390	2 390	2 040	2 040
J	Ширина на гъсенична верига	mm	600	600	500	500
K	Мин. отстояние от земята (просвет) *	mm	460	460	460	460
L	Обща дължина	mm	9 750	9 687	9 750	9 687
L ₁	Обща дължина	mm	9 613	9 569	9 613	9 569
M	Обща височина на стрелата	mm	3 083	2 950	3 083	2 950
M ₁	Обща височина на стрелата	mm	3 070	2 956	3 070	2 956

* Без ребро на звено на гъсенична верига
1 се отнася до 2-елементна стрела



РАЗМЕРИ НА СТРЕЛАТА И РАМОТО

Описание	М.ед.	Стрела		Рамо	
		Моно	2-елементно	GP	GP
	m	5,7	5,7	2,5	2,9
A. Дължина	mm	5 910	5 780	3 525	3 910
B. Височина	mm	1 560	1 400	860	860
Ширина	mm	670	670	440	440
Тегло	kg	1 885	2 603	1 077	1 073

Стрела: включва цилиндър, тръбопровод и щифт, без щифтове на цилиндри на стрелата
Рамо: включва цилиндър, съединителен механизъм и щифт

Технически данни

ТЕГЛА НА МАШИНАТА И ГРУНТОВО НАЛЯГАНЕ

Описание	Ширина на гъсенична верига	Работно тегло	Грунтово налягане	Максимална широчина	Работно тегло	Грунтово налягане	Максимална широчина
	mm	kg	kPa	mm	kg	kPa	mm
		EC200E L 5,7 m моно стрела, 2,9 рамо, 920 l / 860 kg кофа, 4 200 kg противотежест			EC200E L 5,7 m моно стрела, 2,5 рамо, 920 l / 860 kg кофа, 4 200 kg противотежест		
Тройно ребро на звено на гъсенична верига	500	21 400	53.0	2 890	21 407	53.0	2 890
	600	21 657	45.1	2 990	21 664	45.1	2 990
	700	22 070	39.2	3 090	22 077	39.2	3 090
	800	22 350	34.3	3 190	22 357	34.3	3 190
	900	22 630	31.4	3 290	22 637	31.4	3 290
Единично ребро на звено на гъсенична верига	600	21 865	45.1	2 990	21 872	45.1	2 990
Двойно ребро на звено на гъсенична верига	700	22 373	40.2	3 090	22 380	40.2	3 090
		EC200E L 5,57 m 2-елементна стрела, 2,9 рамо, 920 l / 860 kg кофа, 4 200 kg противотежест			EC200E L 5,57 m 2-елементна стрела, 2,5 рамо, 920 l / 860 kg кофа, 4 200 kg противотежест		
Тройно ребро на звено на гъсенична верига	500	22 120	54.9	2 890	22 127	54.9	2 890
	600	22 377	46.1	2 990	22 384	46.1	2 990
	700	22 790	40.2	3 090	22 797	40.2	3 090
	800	23 070	36.3	3 190	23 077	36.3	3 190
	900	23 350	32.4	3 290	23 357	32.4	3 290
Единично ребро на звено на гъсенична верига	600	22 585	47.1	2 990	22 592	47.1	2 990
Двойно ребро на звено на гъсенична верига	700	23 093	41.2	3 090	23 100	41.2	3 090
		EC200E NL 5,7 m моно стрела, 2,9 рамо, 920 l / 860 kg кофа, 4 200 kg противотежест			EC200E NL 5,7 m моно стрела, 2,5 рамо, 920 l / 860 kg кофа, 4 200 kg противотежест		
Тройно ребро на звено на гъсенична верига	500	21 297	53.0	2 540	21 304	53.0	2 540
	600	21 554	45.1	2 640	21 561	45.1	2 640
	700	21 967	39.2	2 740	21 974	39.2	2 740
Двойно ребро на звено	700	22 270	39.2	2 740	22 277	39.2	2 740
		EC200E NL 5,57 m 2-елементна стрела, 2,9 рамо, 920 l / 860 kg кофа, 4 200 kg противотежест			EC200E NL 5,57 m 2-елементна стрела, 2,5 рамо, 920 l / 860 kg кофа, 4 200 kg противотежест		
Тройно ребро на звено на гъсенична верига	500	22 017	54.9	2 540	22 024	54.9	2 540
	600	22 274	46.1	2 640	22 281	46.1	2 640
	700	22 687	40.2	2 740	22 694	40.2	2 740
Двойно ребро на звено	700	22 990	41.2	2 740	22 997	41.2	2 740

МАКС. РАЗРЕШЕНА КОФА

Забележка: 1. размер на кофата на базата на ISO 7451, максимално количество материал с дължина на преместване 1:1. 2. „Макс. разрешени размери“ са единствено за справка и не е необходимо да се получат от фабриката. 3. широчините на кофата са по-малки от радиуса на върха на кофата.

EC200E L с противотежест 4 200 kg

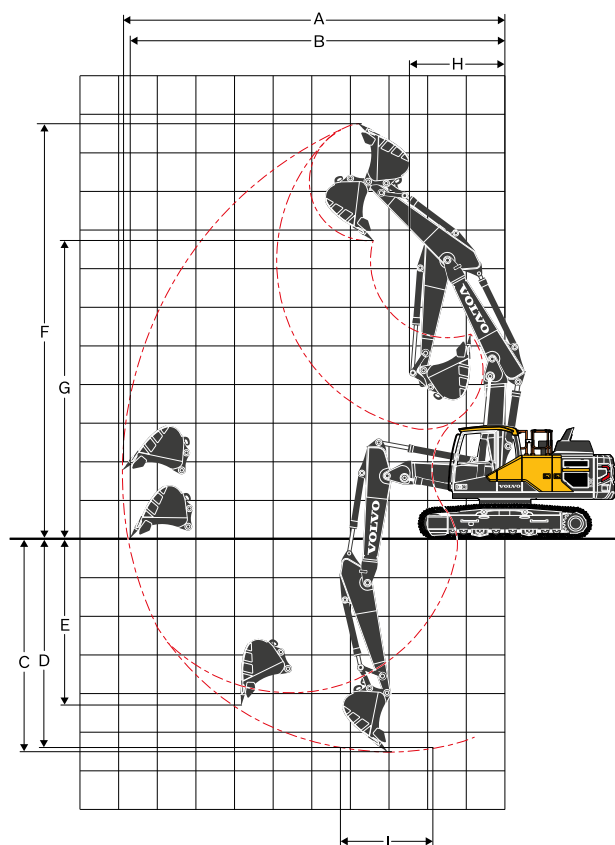
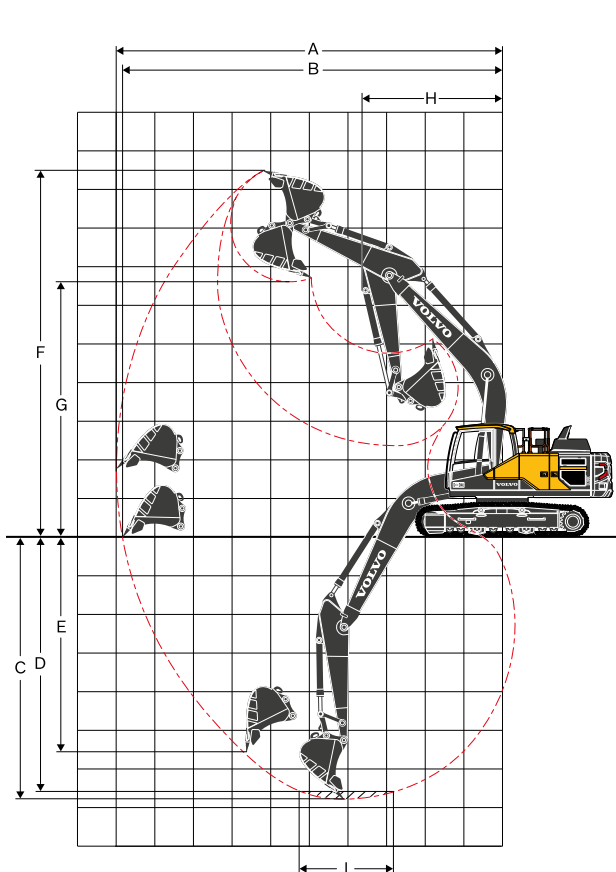
	Плътност на материал (t/m³)	5,7 m стрела, директно монтиране				5,7 m стрела, бързосменник			
		2,5 m рамо		2,9 m рамо		2,5 m рамо		2,9 m рамо	
		обем(l)	тегло(kg)	обем(l)	тегло(kg)	обем(l)	тегло(kg)	обем(l)	тегло(kg)
GP кофа	1.5	1 430	1 200	1 280	1 050	1 300	1 100	1 200	1 000
	1.8	1 280	1 050	1 200	1 000	1 150	950	1 000	850
HD кофа	1.8	1 200	1 200	1 050	1 050	1 080	1 050	950	950
	2	1 150	1 150	1 000	1 000	1 000	1 000	900	900

	Плътност на материал (t/m³)	5,57 m VA стрела, директно монтиране				5,57 m VA стрела, бързосменник			
		2,5 m рамо		2,9 m рамо		2,5 m рамо		2,9 m рамо	
		обем(l)	тегло(kg)	обем(l)	тегло(kg)	обем(l)	тегло(kg)	обем(l)	тегло(kg)
GP кофа	1.5	1 400	1 200	1 250	1 050	1 270	1 050	1 120	950
	1.8	1 250	1 050	1 120	950	1 120	950	1 000	850
HD кофа	1.8	1 150	1 150	1 100	1 100	1 050	1 050	950	950
	2	1 100	1 100	900	900	950	950	870	850

EC200E NL с противотежест 4 200 kg

	Плътност на материал (t/m³)	5,7 m стрела, директно монтиране				5,7 m стрела, бързосменник			
		2,5 m рамо		2,9 m рамо		2,5 m рамо		2,9 m рамо	
		обем(l)	тегло(kg)	обем(l)	тегло(kg)	обем(l)	тегло(kg)	обем(l)	тегло(kg)
GP кофа	1.5	1 300	1 100	1 230	1 050	1 170	1 000	1 050	850
	1.8	1 150	950	1 100	930	1 050	880	970	820
HD кофа	1.8	1 100	1 100	1 030	1 030	980	980	920	920
	2	1 030	1 030	960	960	920	920	860	860

	Плътност на материал (t/m³)	5,57 m VA стрела, директно монтиране				5,57 m VA стрела, бързосменник			
		2,5 m рамо		2,9 m рамо		2,5 m рамо		2,9 m рамо	
		обем(l)	тегло(kg)	обем(l)	тегло(kg)	обем(l)	тегло(kg)	обем(l)	тегло(kg)
GP кофа	1.5	1 270	1 050	1 200	950	1 130	950	1 000	850
	1.8	1 130	950	1 050	880	1 000	850	940	800
HD кофа	1.8	1 050	1 050	1 000	1 000	950	950	890	890
	2	1 000	1 000	940	940	890	890	830	830



РАБОТНИ ДИАПАЗОНИ С КОФА С ДИРЕКТНО МОНТИРАНЕ

Описание	М.ед.	EC200E L, NL		EC200E L, NL		
		5,7 m моно стрела		5,57 m 2-елементна стрела		
Стрела	m					
Рамо	m	2,5	2,9	2,5	2,9	
A	Максимална дълбочина на загребване	mm	9 605	9 993	9 505	9 896
B	Максимална дълбочина на загребване от земята	mm	9 435	9 829	9 333	9 730
C	Максимална дълбочина на копаене	mm	6 380	6 781	5 105	5 507
D	Макс. дълбочина на копаене (ниво 2,44 m)	mm	6 163	6 592	4 993	5 402
E	Макс. дълбочина на копаене от вертикална стена	mm	5 095	5 560	3 880	4 295
F	Макс. височина на срязване	mm	9 248	9 488	10 432	10 754
G	Макс. височина на разтоварване	mm	6 373	6 600	7 405	7 722
H	Мин. радиус на завъртане отпред	mm	3 585	3 642	2 733	2 460

СИЛИ НА КОПАЕНЕ С КОФА С ДИРЕКТНО МОНТИРАНЕ

Радиус на кофата		mm	1 528	1 528	1 528	1 528	
Сила на врязване (кофа)	Нормално	SAE J1179	kN	125	125	125	125
	Подсилване на мощността	SAE J1179	kN	132	132	132	132
	Нормално	ISO 6015	kN	141	141	141	141
	Подсилване на мощността	ISO 6015	kN	149	149	149	149
Сила на разкъсване (рамо)	Нормално	SAE J1179	kN	117	101	117	101
	Подсилване на мощността	SAE J1179	kN	124	107	124	107
	Нормално	ISO 6015	kN	121	104	121	104
	Подсилване на мощността	ISO 6015	kN	128	110	128	110
Ъгъл на завъртане, кофа		°		175	175	175	175

Технически данни

УКАЗАНИЯ ЗА ИЗБОР НА КОФА

Тип на кофата				Капацитет	Ширина на рязане	Тегло	Зъбци	Препоръчителна максимална плътност на материала (kg/m ³)									
								EC200E LC с противотежест 4 200 kg				EC200E NLC с противотежест 4 200 kg					
								5,7 m стрела		5,57 m VA стрела		5,7 m стрела		5,57 m VA стрела			
								2,5 m рамо	2,9 m рамо	2,5 m рамо	2,9 m рамо	2,5 m рамо	2,9 m рамо	2,5 m рамо	2,9 m рамо		
L	mm	kg	EA	2,5 m рамо	2,9 m рамо	2,5 m рамо	2,9 m рамо	2,5 m рамо	2,9 m рамо	2,5 m рамо	2,9 m рамо	2,5 m рамо	2,9 m рамо				
DF кофи	Без бързосменник	V4	GP	480	600	666	3	1 800	1 800	1 800	1 800	1 800	1 800	1 800	1 800		
				590	750	712	3	1 800	1 800	1 800	1 800	1 800	1 800	1 800	1 800		
				750	900	792	4	1 800	1 800	1 800	1 800	1 800	1 800	1 800	1 800		
				920	1 050	862	4	1 800	1 800	1 800	1 800	1 800	1 800	1 800	1 800		
				1 090	1 200	951	5	1 800	1 800	1 800	1 800	1 800	1 700	1 800	1 700		
			1 270	1 350	1 036	5	1 800	1 600	1 700	1 600	1 600	1 400	1 500	1 400			
			HD	480	600	738	3	2 100	2 100	2 100	2 100	2 100	2 100	2 100	2 100		
				480	600	675	3	2 100	2 100	2 100	2 100	2 100	2 100	2 100	2 100		
				750	900	872	4	2 100	2 100	2 100	2 100	2 100	2 100	2 100	2 100		
				750	900	809	4	2 100	2 100	2 100	2 100	2 100	2 100	2 100	2 100		
		920		1 050	952	4	2 100	2 100	2 100	2 100	2 100	2 100	2 100	2 000			
		TD	920	1 050	889	4	2 100	2 100	2 100	2 100	2 100	2 100	2 100	2 100			
			1 090	1 200	1 047	5	2 100	1 900	2 000	1 900	1 800	1 700	1 700	1 600			
			1 090	1 200	984	5	2 100	2 000	2 100	1 900	1 900	1 700	1 800	1 600			
		DF кофи	U22 съединител	V4	GP	480	600	666	3	1 800	1 800	1 800	1 800	1 800	1 800	1 800	
						590	750	712	3	1 800	1 800	1 800	1 800	1 800	1 800	1 800	1 800
						750	900	792	4	1 800	1 800	1 800	1 800	1 800	1 800	1 800	1 800
						920	1 050	862	4	1 800	1 800	1 800	1 800	1 800	1 800	1 800	1 700
1 090	1 200					951	5	1 800	1 700	1 800	1 600	1 600	1 400	1 500	1 400		
1 270	1 350				1 036	5	1 600	1 400	1 500	1 300	1 300	1 200	1 200	1 100			
HD	480				600	738	3	2 100	2 100	2 100	2 100	2 100	2 100	2 100	2 100		
	480				600	675	3	2 100	2 100	2 100	2 100	2 100	2 100	2 100	2 100		
	750				900	872	4	2 100	2 100	2 100	2 100	2 100	2 100	2 100	2 100		
	750				900	809	4	2 100	2 100	2 100	2 100	2 100	2 100	2 100	2 100		
	920			1 050	952	4	2 100	2 000	2 100	2 000	1 900	1 700	1 800	1 600			
TD	920			1 050	889	4	2 100	2 100	2 100	2 000	2 000	1 800	1 900	1 700			
	1 090			1 200	1 047	5	1 800	1 600	1 700	1 600	1 500	1 400	1 500	1 300			
	1 090			1 200	984	5	1 900	1 700	1 800	1 600	1 600	1 400	1 500	1 300			
Кофи с бързосменници	Бързосменник S70			V4	GP	630	800	720	4	1 800	1 800	1 800	1 800	1 800	1 800	1 800	
						750	900	766	4	1 800	1 800	1 800	1 800	1 800	1 800	1 800	1 800
						920	1 050	836	4	1 800	1 800	1 800	1 800	1 800	1 800	1 800	1 800
						1 090	1 200	925	5	1 800	1 800	1 800	1 800	1 700	1 600	1 700	1 500
		1 270	1 350			1 012	5	1 700	1 500	1 600	1 400	1 400	1 300	1 400	1 200		
		TD	700		2 000	1 009	N	1 600	1 600	1 600	1 600	1 600	1 600	1 600	1 600		
			1 100		1 170	969	4	1 800	1 800	1 800	1 700	1 700	1 500	1 600	1 500		
			1 200		1 250	1 013	4	1 800	1 600	1 700	1 500	1 500	1 400	1 400	1 300		
			1 300		1 330	1 072	4	1 600	1 400	1 500	1 400	1 300	1 200	1 300	1 100		
			1 100		1 170	1 090	4	1 900	1 700	1 800	1 600	1 600	1 400	1 500	1 300		
		V6	HDX	1 200	1 250	1 136	4	1 700	1 500	1 600	1 400	1 400	1 200	1 300	1 200		
				1 300	1 330	1 183	4	1 500	1 300	1 400	1 300	1 300	1 100	1 200	1 100		
				650	800	686	N	1 800	1 800	1 800	1 800	1 800	1 800	1 800	1 800		
				360	570	534	N	1 800	1 800	1 800	1 800	1 800	1 800	1 800	1 800		
			TGX	1 330	2 000	935	N	1 600	1 500	1 600	1 400	1 400	1 300	1 400	1 200		
				1 150	1 800	840	N	1 600	1 600	1 600	1 600	1 600	1 600	1 600	1 500		

Моля, консултирайте се с представителя на Volvo за правилния избор на кофи и приспособления, подходящи за приложението.

(В случай че се използва по-голяма кофа от посоченото в регионалните стандарти MRS, силно се препоръчва да се направи консултация с отдела „Научни изследвания и развитие“)

Препоръките са дадени само като ориентир – въз основа на типичните условия на работа.

Капацитет на кофата на базата на ISO 7451, максимално количество материал с ъгъл на преместване 1:1.

Максимален товар: полезен товар, кофа и допълнителни инструменти, като бързосменник, ротатор,

VA стрела: стрела с променлив ъгъл или двуелементна стрела

Максимална плътност на материала

1 200 – 1 300 kg/m ³	Въглища, чилийска селитра, шисти
1 400 – 1 600 kg/m ³	Влажна земяна маса и глина, варовик, пясъчник
1 700 – 1 800 kg/m ³	Гранит, мокър пясък, детонирани скални маси
1 900 kg/m ³ ~	Мокра кал, желязна руда

ПОДЕМЕН КАПАЦИТЕТ EC200E L

Подемен капацитет в края на рамото, без кофа.

За подемен капацитет, включително кофата, извадете действителното тегло на кофата с директен монтаж или кофата с бързосменник от следните стойности.

	Подемна кука спрямо нивото на земята	1,5 m		3,0 m		4,5 m		6,0 m		7,5 m		Макс. обхват			
		По протежение на шасито	През шасито	По протежение на шасито	През шасито	По протежение на шасито	През шасито	По протежение на шасито	През шасито	По протежение на шасито	През шасито	По протежение на шасито	През шасито	Макс. m	
Стрела: 5,7 m GP	7,5 m kg											*5 650	*5 650	5,6	
Рамо: 2,5 m GP	6,0 m kg							*5 480	5 150			*5 580	4 100	6,9	
Звено от гъсенична верига: 500 mm	4,5 m kg					*6 970	*6 970	*6 000	4 990	5 380	3 480	5 260	3 400	7,6	
Противотежест: 4 200 kg	3,0 m kg					*8 990	7 230	*6 880	4 740	5 280	3 390	4 780	3 070	8,0	
	1,5 m kg					*10 740	6 740	7 220	4 510	5 160	3 280	4 620	2 940	8,1	
	0 m kg						11 180	6 520	7 050	4 360	5 080	3 210	4 740	3 000	7,9
	-1,5 m kg			*10 840	*10 840	11 140	6 490	7 000	4 310			5 210	3 280	7,4	
	-3,0 m kg			*14 710	12 950	*10 530	6 600	7 080	4 380			6 370	3 990	6,5	
	-4,5 m kg			*11 360	*11 360	*8 110	6 890					*7 130	6 000	5,0	
Стрела: 5,7 m GP	7,5 m kg											*5 650	*5 650	5,6	
Рамо: 2,5 m GP	6,0 m kg							*5 480	5 210			*5 580	4 150	6,9	
Звено от гъсенична верига: 600 mm	4,5 m kg					*6 970	*6 970	*6 000	5 040	5 440	3 520	5 320	3 440	7,6	
Противотежест: 4 200 kg	3,0 m kg					*8 990	7 310	*6 880	4 800	5 340	3 430	4 840	3 100	8,0	
	1,5 m kg					*10 740	6 820	7 310	4 560	5 220	3 320	4 680	2 980	8,1	
	0 m kg						11 310	6 600	7 140	4 410	5 140	3 250	4 800	3 040	7,9
	-1,5 m kg			*10 840	*10 840	11 280	6 570	7 090	4 360			5 280	3 330	7,4	
	-3,0 m kg			*14 710	13 100	*10 530	6 680	7 170	4 440			6 450	4 030	6,5	
	-4,5 m kg			*11 360	*11 360	*8 110	6 970					*7 130	6 070	5,0	
Стрела: 5,7 m GP	7,5 m kg											*5 650	*5 650	5,6	
Рамо: 2,5 m GP	6,0 m kg							*5 480	5 290			*5 580	4 220	6,9	
Звено от гъсенична верига: 700 mm	4,5 m kg					*6 970	*6 970	*6 000	5 130	5 550	3 580	5 430	3 500	7,6	
Противотежест: 4 200 kg	3,0 m kg					*8 990	7 430	*6 880	4 880	5 450	3 490	4 930	3 160	8,0	
	1,5 m kg					*10 740	6 940	7 450	4 650	5 330	3 380	4 770	3 040	8,1	
	0 m kg						*11 530	6 720	7 280	4 490	5 250	3 310	4 900	3 100	7,9
	-1,5 m kg			*10 840	*10 840	*11 440	6 700	7 230	4 450			5 380	3 390	7,4	
	-3,0 m kg			*14 710	13 330	*10 530	6 800	7 310	4 520			6 580	4 110	6,5	
	-4,5 m kg			*11 360	*11 360	*8 110	7 090					*7 130	6 180	5,0	
Стрела: 5,7 m GP	7,5 m kg											*5 650	*5 650	5,6	
Рамо: 2,5 m GP	6,0 m kg							*5 480	5 350			*5 580	4 260	6,9	
Звено от гъсенична верига: 800 mm	4,5 m kg					*6 970	*6 970	*6 000	5 190	5 620	3 630	5 500	3 550	7,6	
Противотежест: 4 200 kg	3,0 m kg					*8 990	7 510	*6 880	4 940	5 520	3 540	5 000	3 200	8,0	
	1,5 m kg					*10 740	7 030	7 550	4 700	5 400	3 430	4 840	3 080	8,1	
	0 m kg						*11 530	6 810	7 380	4 550	5 320	3 350	4 960	3 140	7,9
	-1,5 m kg			*10 840	*10 840	*11 440	6 780	7 320	4 500			5 460	3 440	7,4	
	-3,0 m kg			*14 710	13 490	*10 530	6 880	7 410	4 580			6 660	4 160	6,5	
	-4,5 m kg			*11 360	*11 360	*8 110	7 180					*7 130	6 250	5,0	
Стрела: 5,7 m GP	7,5 m kg											*5 650	*5 650	5,6	
Рамо: 2,5 m GP	6,0 m kg							*5 480	5 410			*5 580	4 310	6,9	
Звено от гъсенична верига: 900 mm	4,5 m kg					*6 970	*6 970	*6 000	5 240	*5 660	3 670	5 570	3 590	7,6	
Противотежест: 4 200 kg	3,0 m kg					*8 990	7 600	*6 880	5 000	5 590	3 580	5 060	3 240	8,0	
	1,5 m kg					*10 740	7 110	7 650	4 760	5 470	3 470	4 900	3 120	8,1	
	0 m kg						*11 530	6 890	7 470	4 610	5 390	3 400	5 030	3 180	7,9
	-1,5 m kg			*10 840	*10 840	*11 440	6 860	7 420	4 560			5 530	3 480	7,4	
	-3,0 m kg			*14 710	13 640	*10 530	6 970	7 510	4 640			6 750	4 210	6,5	
	-4,5 m kg			*11 360	*11 360	*8 110	7 260					*7 130	6 330	5,0	

Забележки: 1. Машина в режим „Fine Mode-F“ (Подсилване на мощността) за подедни капацитети. 2. Горните товари са в съответствие със стандартите за хидравличен подемен капацитет на багер SAE J1097 и ISO 10567. 3. Номиналните товари не превишават 87% от хидравличния подемен капацитет и 75% товар на наклоняне. 4. Номиналните товари, маркирани със звездичка (*), са ограничени от хидравличния капацитет, а не от товара на наклоняне.

Технически данни

ПОДЕМЕН КАПАЦИТЕТ EC200E L

Подемен капацитет в края на рамото, без кофа.

За подемен капацитет, включително кофата, извадете действителното тегло на кофата с директен монтаж или кофата с бързосменник от следните стойности.

	Подемна кука спрямо нивото на земята	1,5 m		3,0 m		4,5 m		6,0 m		7,5 m		Макс. обхват			
		По протежение на шасито	През шасито	По протежение на шасито	През шасито	По протежение на шасито	През шасито	По протежение на шасито	През шасито	По протежение на шасито	През шасито	По протежение на шасито	През шасито	Макс. m	
Стрела: 5,57 m 2-елементна	7,5 m kg												*5 540	*5 540	5,6
Рамо: 2,5 m GP	6,0 m kg							*5 370	5 160				*5 460	4 070	6,9
Звено от гъсенична верига: 500 mm	4,5 m kg					*6 850	*6 850	*5 870	4 980	5 380	3 440	5 260	3 360	7,6	
Противотежест: 4 200 kg	3,0 m kg					*8 790	7 180	*6 730	4 700	5 270	3 330	4 760	3 010	8,0	
	1,5 m kg					*10 490	6 620	7 200	4 430	5 130	3 210	4 590	2 880	8,1	
	0 m kg						11 100	6 380	7 010	4 260	5 040	3 130	4 700	2 930	7,9
	-1,5 m kg			*10 840	*10 840	11 070	6 350	6 950	4 210			5 180	3 210	7,4	
	-3,0 m kg			*14 340	12 750	*10 270	6 470	7 050	4 300			6 340	3 910	6,5	
	-4,5 m kg			*11 040	*11 040	*7 890	6 810					*6 930	5 930	5,0	
Стрела: 5,57 m 2-елементна	7,5 m kg												*5 540	*5 540	5,6
Рамо: 2,5 m GP	6,0 m kg							*5 370	5 210				*5 460	4 120	6,9
Звено от гъсенична верига: 600 mm	4,5 m kg					*6 850	*6 850	*5 870	5 030	5 440	3 480	5 320	3 400	7,6	
Противотежест: 4 200 kg	3,0 m kg					*8 790	7 250	*6 730	4 750	5 330	3 370	4 820	3 050	8,0	
	1,5 m kg					*10 490	6 700	7 290	4 480	5 200	3 250	4 650	2 910	8,1	
	0 m kg						11 240	6 450	7 100	4 310	5 110	3 170	4 770	2 970	7,9
	-1,5 m kg			*10 840	*10 840	*11 170	6 430	7 040	4 260			5 240	3 250	7,4	
	-3,0 m kg			*14 340	12 900	*10 270	6 550	7 140	4 350			6 420	3 960	6,5	
	-4,5 m kg			*11 040	*11 040	*7 890	6 880					*6 930	6 000	5,0	
Стрела: 5,57 m 2-елементна	7,5 m kg												*5 540	*5 540	5,6
Рамо: 2,5 m GP	6,0 m kg							*5 370	5 300				*5 460	4 190	6,9
Звено от гъсенична верига: 700 mm	4,5 m kg					*6 850	*6 850	*5 870	5 110	*5 530	3 540	5 430	3 460	7,6	
Противотежест: 4 200 kg	3,0 m kg					*8 790	7 380	*6 730	4 830	5 440	3 440	4 920	3 100	8,0	
	1,5 m kg					*10 490	6 830	7 430	4 570	5 300	3 320	4 740	2 970	8,1	
	0 m kg						*11 250	6 580	7 240	4 400	5 210	3 230	4 860	3 030	7,9
	-1,5 m kg			*10 840	*10 840	*11 170	6 550	7 180	4 350			5 350	3 320	7,4	
	-3,0 m kg			*14 340	13 130	*10 270	6 670	7 280	4 430			6 550	4 030	6,5	
	-4,5 m kg			*11 040	*11 040	*7 890	7 010					*6 930	6 110	5,0	
Стрела: 5,57 m 2-елементна	7,5 m kg												*5 540	*5 540	5,6
Рамо: 2,5 m GP	6,0 m kg							*5 370	5 350				*5 460	4 240	6,9
Звено от гъсенична верига: 800 mm	4,5 m kg					*6 850	*6 850	*5 870	5 170	*5 530	3 580	5 490	3 500	7,6	
Противотежест: 4 200 kg	3,0 m kg					*8 790	7 460	*6 730	4 890	5 510	3 480	4 980	3 140	8,0	
	1,5 m kg					*10 490	6 910	7 530	4 630	5 370	3 360	4 810	3 010	8,1	
	0 m kg						*11 250	6 660	7 330	4 450	5 280	3 280	4 930	3 070	7,9
	-1,5 m kg			*10 840	*10 840	*11 170	6 630	7 280	4 400			5 420	3 360	7,4	
	-3,0 m kg			*14 340	13 290	*10 270	6 760	7 380	4 490			6 640	4 090	6,5	
	-4,5 m kg			*11 040	*11 040	*7 890	7 090					*6 930	6 180	5,0	
Стрела: 5,57 m 2-елементна	7,5 m kg												*5 540	*5 540	5,6
Рамо: 2,5 m GP	6,0 m kg							*5 370	*5 370				*5 460	4 290	6,9
Звено от гъсенична верига: 900 mm	4,5 m kg					*6 850	*6 850	*5 870	5 230	*5 530	3 630	*5 530	3 540	7,6	
Противотежест: 4 200 kg	3,0 m kg					*8 790	7 540	*6 730	4 950	5 580	3 520	5 050	3 180	8,0	
	1,5 m kg					*10 490	6 990	*7 590	4 680	5 440	3 400	4 870	3 050	8,1	
	0 m kg						*11 250	6 750	7 430	4 510	5 350	3 320	5 000	3 110	7,9
	-1,5 m kg			*10 840	*10 840	*11 170	6 720	7 370	4 460			5 500	3 400	7,4	
	-3,0 m kg			*14 340	13 440	*10 270	6 840	7 470	4 550			6 720	4 140	6,5	
	-4,5 m kg			*11 040	*11 040	*7 890	7 180					*6 930	6 260	5,0	

Забележки: 1. Машина в режим „Fine Mode-F“ (Подсилване на мощността) за подедни капацитети. 2. Горните товари са в съответствие със стандартите за хидравличен подемен капацитет на багер SAE J1097 и ISO 10567. 3. Номиналните товари не превишават 87% от хидравличния подемен капацитет и 75% товар на наклоняне. 4. Номиналните товари, маркирани със звездичка (*), са ограничени от хидравличния капацитет, а не от товара на наклоняне.

ПОДЕМЕН КАПАЦИТЕТ EC200E L

Подемен капацитет в края на рамото, без кофа.

За подемен капацитет, включително кофата, извадете действителното тегло на кофата с директен монтаж или кофата с бързосменник от следните стойности.

	Подемна кука спрямо нивото на земята	1,5 m		3,0 m		4,5 m		6,0 m		7,5 m		Макс. обхват		
		По протежение на шасито	През шасито	По протежение на шасито	През шасито	По протежение на шасито	През шасито	По протежение на шасито	През шасито	По протежение на шасито	През шасито	По протежение на шасито	През шасито	Макс. m
Стрела: 5,7 m GP	7,5 m kg							*5 170	*5 170			*4 910	*4 910	6,2
Рамо: 2,9 m GP	6,0 m kg							*5 070	*5 070			*4 570	3 740	7,3
Звено от гъсенична верига: 500 mm	4,5 m kg							*5 650	5 080	*5 340	3 540	*4 520	3 170	8,0
Противотежест: 4 200 kg	3,0 m kg					*8 430	7 390	*6 580	4 820	5 330	3 440	4 470	2 870	8,4
	1,5 m kg					*10 350	6 860	7 290	4 570	5 190	3 310	4 330	2 770	8,5
	0 m kg			*5 420	*5 420	11 240	6 580	7 090	4 390	5 090	3 220	4 420	2 810	8,3
	-1,5 m kg	*6 270	*6 270	*10 320	*10 320	11 150	6 500	7 000	4 320	5 060	3 190	4 810	3 040	7,8
	-3,0 m kg	*11 380	*11 380	*15 630	12 860	*10 910	6 570	7 050	4 350			5 710	3 600	6,9
	-4,5 m kg			*12 710	*12 710	*9 030	6 790					*6 900	5 020	5,6
Стрела: 5,7 m GP	7,5 m kg							*5 170	*5 170			*4 910	*4 910	6,2
Рамо: 2,9 m GP	6,0 m kg							*5 070	*5 070			*4 570	3 780	7,3
Звено от гъсенична верига: 600 mm	4,5 m kg							*5 650	5 130	*5 340	3 580	*4 520	3 200	8,0
Противотежест: 4 200 kg	3,0 m kg					*8 430	7 470	*6 580	4 870	5 400	3 480	4 530	2 910	8,4
	1,5 m kg					*10 350	6 940	7 380	4 620	5 260	3 350	4 390	2 800	8,5
	0 m kg			*5 420	*5 420	11 390	6 660	7 180	4 440	5 160	3 260	4 480	2 850	8,3
	-1,5 m kg	*6 270	*6 270	*10 320	*10 320	11 300	6 580	7 100	4 370	5 130	3 230	4 870	3 080	7,8
	-3,0 m kg	*11 380	*11 380	*15 630	13 000	*10 910	6 650	7 140	4 400			5 790	3 640	6,9
	-4,5 m kg			*12 710	*12 710	*9 030	6 870					*6 900	5 080	5,6
Стрела: 5,7 m GP	7,5 m kg							*5 170	*5 170			*4 910	*4 910	6,2
Рамо: 2,9 m GP	6,0 m kg							*5 070	*5 070			*4 570	3 850	7,3
Звено от гъсенична верига: 700 mm	4,5 m kg							*5 650	5 210	*5 340	3 650	*4 520	3 260	8,0
Противотежест: 4 200 kg	3,0 m kg					*8 430	7 600	*6 580	4 960	5 500	3 540	4 610	2 970	8,4
	1,5 m kg					*10 350	7 070	7 520	4 710	5 360	3 420	4 470	2 860	8,5
	0 m kg			*5 420	*5 420	*11 410	6 780	7 320	4 530	5 260	3 320	4 570	2 900	8,3
	-1,5 m kg	*6 270	*6 270	*10 320	*10 320	11 510	6 700	7 240	4 450	5 230	3 300	4 970	3 140	7,8
	-3,0 m kg	*11 380	*11 380	*15 630	13 240	*10 910	6 770	7 280	4 490			5 900	3 710	6,9
	-4,5 m kg			*12 710	*12 710	*9 030	6 990					*6 900	5 180	5,6
Стрела: 5,7 m GP	7,5 m kg							*5 170	*5 170			*4 910	*4 910	6,2
Рамо: 2,9 m GP	6,0 m kg							*5 070	*5 070			*4 570	3 890	7,3
Звено от гъсенична верига: 800 mm	4,5 m kg							*5 650	5 270	*5 340	3 690	*4 520	3 300	8,0
Противотежест: 4 200 kg	3,0 m kg					*8 430	7 680	*6 580	5 010	5 570	3 580	*4 640	3 000	8,4
	1,5 m kg					*10 350	7 150	*7 550	4 760	5 430	3 460	4 530	2 890	8,5
	0 m kg			*5 420	*5 420	*11 410	6 860	7 420	4 580	5 330	3 370	4 630	2 940	8,3
	-1,5 m kg	*6 270	*6 270	*10 320	*10 320	*11 570	6 790	7 330	4 510	5 300	3 340	5 040	3 180	7,8
	-3,0 m kg	*11 380	*11 380	*15 630	13 390	*10 910	6 850	7 370	4 550			5 980	3 760	6,9
	-4,5 m kg			*12 710	*12 710	*9 030	7 080					*6 900	5 240	5,6
Стрела: 5,7 m GP	7,5 m kg							*5 170	*5 170			*4 910	*4 910	6,2
Рамо: 2,9 m GP	6,0 m kg							*5 070	*5 070			*4 570	3 940	7,3
Звено от гъсенична верига: 900 mm	4,5 m kg							*5 650	5 330	*5 340	3 730	*4 520	3 340	8,0
Противотежест: 4 200 kg	3,0 m kg					*8 430	7 760	*6 580	5 070	5 640	3 630	*4 640	3 040	8,4
	1,5 m kg					*10 350	7 230	*7 550	4 820	5 500	3 500	4 590	2 930	8,5
	0 m kg			*5 420	*5 420	*11 410	6 950	7 510	4 640	5 400	3 410	4 700	2 980	8,3
	-1,5 m kg	*6 270	*6 270	*10 320	*10 320	*11 570	6 870	7 430	4 570	5 370	3 380	5 100	3 220	7,8
	-3,0 m kg	*11 380	*11 380	*15 630	13 550	*10 910	6 940	7 470	4 600			6 060	3 810	6,9
	-4,5 m kg			*12 710	*12 710	*9 030	7 160					*6 900	5 300	5,6

Забележки: 1. Машина в режим „Fine Mode-F“ (Подсилване на мощността) за подедни капацитети. 2. Горните товари са в съответствие със стандартите за хидравличен подемен капацитет на багер SAE J1097 и ISO 10567. 3. Номиналните товари не превишават 87% от хидравличния подемен капацитет и 75% товар на наклоняне. 4. Номиналните товари, маркирани със звездичка (*), са ограничени от хидравличния капацитет, а не от товара на наклоняне.

Технически данни

ПОДЕМЕН КАПАЦИТЕТ EC200E L

Подемен капацитет в края на рамото, без кофа.

За подемен капацитет, извадете действителното тегло на кофата с директен монтаж или кофата с бързосменник от следните стойности.

	Подемна кука спрямо нивото на земята	1,5 m		3,0 m		4,5 m		6,0 m		7,5 m		Макс. обхват				
		По протежение на шасито	През шасито	По протежение на шасито	През шасито	По протежение на шасито	През шасито	По протежение на шасито	През шасито	По протежение на шасито	През шасито	По протежение на шасито	През шасито	Макс. m		
Стрела:	5,57 m 2-елементна	7,5 m	kg					*5 080	*5 080			*4 910	*4 910	6,2		
Рамо:	2,9 m GP	6,0 m	kg					*4 970	*4 970			*4 570	3 720	7,3		
Звено от гъсенична верига:	500 mm	4,5 m	kg					*5 530	5 070	*5 220	3 510	*4 520	3 120	8,0		
Противотежест:	4 200 kg	3,0 m	kg				*8 250	7 360	*6 430	4 790	5 330	3 390	4 450	2 820	8,4	
		1,5 m	kg				*10 110	6 760	7 280	4 500	5 170	3 250	4 300	2 700	8,5	
		0 m	kg			*5 420	*5 420	*11 140	6 440	7 050	4 300	5 060	3 150	4 390	2 740	8,3
		-1,5 m	kg	*6 270	*6 270	*10 320	*10 320	11 080	6 360	6 960	4 220	5 030	3 120	4 770	2 970	7,8
		-3,0 m	kg	*11 380	*11 380	*15 250	12 640	*10 640	6 440	7 010	4 260			5 690	3 520	6,9
		-4,5 m	kg			*12 370	*12 370	*8 790	6 690					*6 720	4 950	5,6
Стрела:	5,57 m 2-елементна	7,5 m	kg					*5 080	*5 080			*4 910	*4 910	6,2		
Рамо:	2,9 m GP	6,0 m	kg					*4 970	*4 970			*4 570	3 760	7,3		
Звено от гъсенична верига:	600 mm	4,5 m	kg					*5 530	5 130	*5 220	3 550	*4 520	3 160	8,0		
Противотежест:	4 200 kg	3,0 m	kg				*8 250	7 440	*6 430	4 840	5 390	3 430	4 510	2 860	8,4	
		1,5 m	kg				*10 110	6 840	7 370	4 550	5 240	3 290	4 360	2 740	8,5	
		0 m	kg			*5 420	*5 420	*11 140	6 520	7 140	4 350	5 130	3 190	4 450	2 780	8,3
		-1,5 m	kg	*6 270	*6 270	*10 320	*10 320	11 220	6 430	7 050	4 270	5 090	3 160	4 840	3 010	7,8
		-3,0 m	kg	*11 380	*11 380	*15 250	12 780	*10 640	6 510	7 100	4 310			5 760	3 570	6,9
		-4,5 m	kg			*12 370	*12 370	*8 790	6 770					*6 720	5 010	5,6
Стрела:	5,57 m 2-елементна	7,5 m	kg					*5 080	*5 080			*4 910	*4 910	6,2		
Рамо:	2,9 m GP	6,0 m	kg					*4 970	*4 970			*4 570	3 820	7,3		
Звено от гъсенична верига:	700 mm	4,5 m	kg					*5 530	5 210	*5 220	3 610	*4 520	3 220	8,0		
Противотежест:	4 200 kg	3,0 m	kg				*8 250	7 560	*6 430	4 920	5 500	3 490	4 600	2 910	8,4	
		1,5 m	kg				*10 110	6 960	*7 370	4 640	5 340	3 350	4 450	2 790	8,5	
		0 m	kg			*5 420	*5 420	*11 140	6 640	7 280	4 440	5 230	3 250	4 540	2 830	8,3
		-1,5 m	kg	*6 270	*6 270	*10 320	*10 320	*11 290	6 560	7 190	4 350	5 200	3 220	4 940	3 070	7,8
		-3,0 m	kg	*11 380	*11 380	*15 250	13 010	*10 640	6 640	7 240	4 400			5 870	3 640	6,9
		-4,5 m	kg			*12 370	*12 370	*8 790	6 890					*6 720	5 100	5,6
Стрела:	5,57 m 2-елементна	7,5 m	kg					*5 080	*5 080			*4 910	*4 910	6,2		
Рамо:	2,9 m GP	6,0 m	kg					*4 970	*4 970			*4 570	3 870	7,3		
Звено от гъсенична верига:	800 mm	4,5 m	kg					*5 530	5 270	*5 220	3 660	*4 520	3 260	8,0		
Противотежест:	4 200 kg	3,0 m	kg				*8 250	7 650	*6 430	4 980	5 570	3 540	*4 640	2 950	8,4	
		1,5 m	kg				*10 110	7 050	*7 370	4 690	5 410	3 400	4 510	2 830	8,5	
		0 m	kg			*5 420	*5 420	*11 140	6 720	7 380	4 490	5 300	3 290	4 600	2 870	8,3
		-1,5 m	kg	*6 270	*6 270	*10 320	*10 320	*11 290	6 640	7 280	4 410	5 270	3 260	5 000	3 110	7,8
		-3,0 m	kg	*11 380	*11 380	*15 250	13 170	*10 640	6 720	7 330	4 450			5 950	3 690	6,9
		-4,5 m	kg			*12 370	*12 370	*8 790	6 980					*6 720	5 170	5,6
Стрела:	5,57 m 2-елементна	7,5 m	kg					*5 080	*5 080			*4 910	*4 910	6,2		
Рамо:	2,9 m GP	6,0 m	kg					*4 970	*4 970			*4 570	3 910	7,3		
Звено от гъсенична верига:	900 mm	4,5 m	kg					*5 530	5 320	*5 220	3 700	*4 520	3 300	8,0		
Противотежест:	4 200 kg	3,0 m	kg				*8 250	7 730	*6 430	5 040	*5 600	3 580	*4 640	2 990	8,4	
		1,5 m	kg				*10 110	7 130	*7 370	4 750	5 480	3 440	4 570	2 870	8,5	
		0 m	kg			*5 420	*5 420	*11 140	6 810	7 470	4 550	5 370	3 340	4 670	2 910	8,3
		-1,5 m	kg	*6 270	*6 270	*10 320	*10 320	*11 290	6 720	7 380	4 470	5 340	3 310	5 070	3 150	7,8
		-3,0 m	kg	*11 380	*11 380	*15 250	13 330	*10 640	6 800	7 430	4 510			6 030	3 730	6,9
		-4,5 m	kg			*12 370	*12 370	*8 790	7 060					*6 720	5 230	5,6

Забележки: 1. Машина в режим „Fine Mode-F“ (Подсилване на мощността) за подедни капацитети. 2. Горните товари са в съответствие със стандартите за хидравличен подемен капацитет на багер SAE J1097 и ISO 10567. 3. Номиналните товари не превишават 87% от хидравличния подемен капацитет и 75% товар на наклоняне. 4. Номиналните товари, маркирани със звездичка (*), са ограничени от хидравличния капацитет, а не от товара на наклоняне.

ПОДЕМЕН КАПАЦИТЕТ EC200E NL

Подемен капацитет в края на рамото, без кофа.

За подемен капацитет, включително кофата, извадете действителното тегло на кофата с директен монтаж или кофата с бързосменник от следните стойности.

	Подемна кука спрямо нивото на земята	1,5 m		3,0 m		4,5 m		6,0 m		7,5 m		Макс. обхват			
		По протежение на шасито	През шасито	По протежение на шасито	През шасито	По протежение на шасито	През шасито	По протежение на шасито	През шасито	По протежение на шасито	През шасито	По протежение на шасито	През шасито	Макс. m	
Стрела: 5,7 m GP	7,5 m kg												*5 540	5 250	5,6
Рамо: 2,5 m GP	6,0 m kg							*5 370	4 720				*5 460	3 720	6,9
Звено от гъсенична верига: 500 mm	4,5 m kg					*6 850	*6 850	*5 870	4 550	4 820	3 130	4 720	3 060	7,6	
Противотежест: 4 200 kg	3,0 m kg					*8 790	6 490	6 690	4 270	4 720	3 030	4 260	2 730	8,0	
	1,5 m kg					9 950	5 950	6 400	4 010	4 590	2 910	4 100	2 600	8,1	
	0 m kg					9 670	5 710	6 210	3 840	4 500	2 830	4 200	2 650	7,9	
	-1,5 m kg			*10 840	*10 840	9 630	5 680	6 150	3 790			4 620	2 900	7,4	
	-3,0 m kg			*14 340	11 200	9 780	5 800	6 250	3 880			5 640	3 540	6,5	
	-4,5 m kg			*11 040	*11 040	*7 890	6 130					*6 930	5 360	5,0	
Стрела: 5,7 m GP	7,5 m kg												*5 540	5 300	5,6
Рамо: 2,5 m GP	6,0 m kg							*5 370	4 770				*5 460	3 760	6,9
Звено от гъсенична верига: 600 mm	4,5 m kg					*6 850	*6 850	*5 870	4 590	4 880	3 170	4 770	3 090	7,6	
Противотежест: 4 200 kg	3,0 m kg					*8 790	6 560	*6 730	4 320	4 770	3 070	4 320	2 760	8,0	
	1,5 m kg					10 070	6 020	6 470	4 060	4 640	2 950	4 160	2 640	8,1	
	0 m kg					9 790	5 780	6 290	3 890	4 560	2 870	4 260	2 680	7,9	
	-1,5 m kg			*10 840	*10 840	9 750	5 750	6 230	3 840			4 680	2 940	7,4	
	-3,0 m kg			*14 340	11 330	9 900	5 870	6 330	3 930			5 710	3 580	6,5	
	-4,5 m kg			*11 040	*11 040	*7 890	6 200					*6 930	5 420	5,0	
Стрела: 5,7 m GP	7,5 m kg												*5 540	5 390	5,6
Рамо: 2,5 m GP	6,0 m kg							*5 370	4 850				*5 460	3 830	6,9
Звено от гъсенична верига: 700 mm	4,5 m kg					*6 850	*6 850	*5 870	4 670	4 980	3 230	4 870	3 150	7,6	
Противотежест: 4 200 kg	3,0 m kg					*8 790	6 670	*6 730	4 400	4 870	3 130	4 400	2 820	8,0	
	1,5 m kg					10 260	6 130	6 600	4 140	4 740	3 010	4 240	2 690	8,1	
	0 m kg					9 980	5 890	6 410	3 970	4 650	2 920	4 340	2 740	7,9	
	-1,5 m kg			*10 840	*10 840	9 950	5 860	6 360	3 920			4 770	3 000	7,4	
	-3,0 m kg			*14 340	11 530	10 090	5 980	6 450	4 000			5 830	3 650	6,5	
	-4,5 m kg			*11 040	*11 040	*7 890	6 310					*6 930	5 520	5,0	
Стрела: 5,7 m GP	7,5 m kg							*5 080	4 830				*4 910	4 580	6,2
Рамо: 2,9 m GP	6,0 m kg							*4 970	4 830				*4 570	3 400	7,3
Звено от гъсенична верига: 500 mm	4,5 m kg							*5 530	4 640	4 900	3 200	4 380	2 840	8,0	
Противотежест: 4 200 kg	3,0 m kg					*8 250	6 670	*6 430	4 360	4 770	3 080	3 990	2 560	8,4	
	1,5 m kg					10 100	6 080	6 470	4 080	4 630	2 950	3 850	2 450	8,5	
	0 m kg			*5 420	*5 420	9 740	5 770	6 250	3 880	4 510	2 850	3 930	2 480	8,3	
	-1,5 m kg	*6 270	*6 270	*10 320	*10 320	9 640	5 690	6 160	3 800	4 480	2 820	4 260	2 680	7,8	
	-3,0 m kg	*11 380	*11 380	*15 250	11 090	9 730	5 770	6 210	3 840			5 070	3 190	6,9	
	-4,5 m kg			*12 370	11 530	*8 790	6 020					*6 720	4 480	5,6	
Стрела: 5,7 m GP	7,5 m kg							*5 080	4 870				*4 910	4 620	6,2
Рамо: 2,9 m GP	6,0 m kg							*4 970	4 880				*4 570	3 440	7,3
Звено от гъсенична верига: 600 mm	4,5 m kg							*5 530	4 690	4 960	3 240	4 430	2 880	8,0	
Противотежест: 4 200 kg	3,0 m kg					*8 250	6 740	*6 430	4 410	4 830	3 120	4 040	2 590	8,4	
	1,5 m kg					*10 110	6 150	6 550	4 130	4 680	2 980	3 900	2 480	8,5	
	0 m kg			*5 420	*5 420	9 860	5 840	6 330	3 930	4 570	2 880	3 980	2 510	8,3	
	-1,5 m kg	*6 270	*6 270	*10 320	*10 320	9 760	5 760	6 240	3 850	4 540	2 850	4 320	2 720	7,8	
	-3,0 m kg	*11 380	*11 380	*15 250	11 220	9 850	5 840	6 290	3 890			5 130	3 230	6,9	
	-4,5 m kg			*12 370	11 650	*8 790	6 090					*6 720	4 530	5,6	
Стрела: 5,7 m GP	7,5 m kg							*5 080	4 950				*4 910	4 700	6,2
Рамо: 2,9 m GP	6,0 m kg							*4 970	4 950				*4 570	3 500	7,3
Звено от гъсенична верига: 700 mm	4,5 m kg							*5 530	4 760	5 060	3 300	*4 520	2 930	8,0	
Противотежест: 4 200 kg	3,0 m kg					*8 250	6 850	*6 430	4 480	4 930	3 180	4 120	2 640	8,4	
	1,5 m kg					*10 110	6 270	6 680	4 200	4 780	3 040	3 980	2 530	8,5	
	0 m kg			*5 420	*5 420	10 050	5 950	6 460	4 010	4 670	2 940	4 060	2 560	8,3	
	-1,5 m kg	*6 270	*6 270	*10 320	*10 320	9 960	5 870	6 370	3 920	4 630	2 910	4 410	2 780	7,8	
	-3,0 m kg	*11 380	*11 380	*15 250	11 420	10 050	5 950	6 410	3 970			5 230	3 290	6,9	
	-4,5 m kg			*12 370	11 860	*8 790	6 200					*6 720	4 620	5,6	

Забележки: 1. Машина в режим „Fine Mode-F“ (Подсилване на мощността) за подедни капацитети. 2. Горните товари са в съответствие със стандартите за хидравличен подемен капацитет на багер SAE J1097 и ISO 10567. 3. Номиналните товари не превишават 87% от хидравличния подемен капацитет и 75% товар на наклоняне. 4. Номиналните товари, маркирани със звездичка (*), са ограничени от хидравличния капацитет, а не от товара на наклоняне.

Оборудване

СТАНДАРТНО ОБОРУДВАНЕ

Двигател

Турбокомпресорен, 4-тактов дизелов двигател с водно охлаждане, директна инжекция и охладител с нагнетен въздух, който отговаря на изисквания на Stage V
Въздушен филтър с индикатор
Нагревател на постъпващия въздух
Стандартна система за охлаждане чрез съединител на двигателя (40 град. C)
Циклонен груб филтър
Автоматично изключване на двигателя
Горивен филтър и воден сепаратор
Помпа за пълнене на гориво: 50 l/min, с автоматично изключване
Алтернатор, 80 A
Радиаторна решетка

Електрическа/електронна система за управление

Contronics
– Система за управление с усъвършенствани режими
– Система за самодиагностика
GSM/GPS CareTrack и 3-годишен абонамент за CareTrack
Индикация за състояние на машината
Контрол на мощност с отчитане на оборотите на двигателя
Автоматична система за празен ход
Подсилване на мощността с едно докосване
Функция за безопасно спиране/стартване
Регулируем 8" LCD цветен монитор
Главен електрически изключвател
Верига за предотвратяване на рестартиране на двигателя
Халогенни лампи с голям капацитет:
– Монтирана на рамата 1
– Монтирана на стрелата 1
Акумулатори, 2 x 12 V/100 Ah
Стартиращ двигател, 24 V/5,5 kW
Въртяща се предупредителна лампа, LED

Надстройки

Противотежест: 4 200 kg
Път за достъп с перила
Пространство за съхраняване на инструменти
Противохлазгащи пластини от перфориран метал
Долни покрития (GP)

Долна част на шасито

Капак отдолу (GP)
Хидравлични регулатори на веригата
Смазано и уплътнено верижно звено
Стандартен предпазител на веригата

СТАНДАРТНО ОБОРУДВАНЕ

Хидравлична система

Хидравличен тръбопровод:
– Чук и ножица, 1 дебит помпа
– Наклон/рототилт
– Бързосменник
– Тръбопровод (дренажен) за утечка на маслото на машината и стрелата
Клапан при разкъсване на маркуч на стрелата с предупредително устройство за претоварване
Клапан при разкъсване на маркуч на рамото
Автоматична чувствителна хидравлична система
– Система за сумиране
– Приоритет на стрелата
– Приоритет на рамото
– Приоритет на завъртане
Технология за спестяване на гориво в режим ЕКО
Клапани за регенерация на стрела, рамо и кофа
Клапан против обратен ход при люлеене
Задържащи клапани за стрелата и рамото
Многостъпална система за филтриране
Уплътнение на цилиндър
Уплътнения против замърсяване на цилиндъра
Автоматични двускоростни двигатели за движение
Хидравлично масло, масло с дълъг живот 46

Кабина и интериор

Кабина със сертифицирана ROPS (ISO12117-2) с люк на стационарен покрив
Педали за движение и ръчни лостове
Тапицерия на седалка, отопление, мрежа, 2 in
Отопление и климатизация, автоматични
Гъвкава антена
AM/FM стерео радио с MP3, USB и bluetooth
Контролен лост със заключване
Кабина, потискане на шума при всякакви метеорологични условия, включва:
– Поставки за чаши
– Предпазен колан, оранжев
– Ключалки на вратата
– Тонирани и обезопасени стъкла
– Килимче на пода
– Клаксон
– Слънцезащитни екрани, отпред, на покрива, отзад
– Голямо пространство за съхранение
– Издърпващ се нагоре преден прозорец
– Подвижно долно предно стъкло
– Чистачка на предното стъкло с интермитентна функция
Преден дъждобран
Камера за задно виждане
Универсален ключ
VSV

Гъсенични вериги

600 mm с тройни гъсенични ребра на звена на гъсенична верига
--

Оборудване за копаене

Стрела: 5,7 m моноблок
Рамо: 2,9 m
Съединителен механизъм
Ръчна централизирана смазочна система

Сервизно обслужване и поддръжка

Комплект инструменти, ежедневна поддръжка

ОПЦИОНАЛНО ОБОРУДВАНЕ
Двигател
Блоков нагревател: 120 V, 240 V
Дизелов нагревател на охладителна течност, 5 kW
Воден сепаратор с нагревател
Охлаждаща система за тропични условия (50 град. C)
Електричество
Допълнителни работни светлини: халогенни/LED
– Монтирана на стрелата 1
– Монтирани на кабината 3 (2 предни, 1 задна)
– Монтирана на противотежест 1
Аларма за движение
Камера за странично виждане
Система против кражба със заключване с код
Надстройка
Долни покрития (HD)
Капак отдолу (HD)
Хидравлична система
Плаваща функция на стрелата с HRV
Плаваща функция на стрелата без HRV
Хидравличен тръбопровод:
– Система за управление на работните инструменти (до 20 програмируеми позиции)
– Чук и ножица, 2 дебит помпа
– Предварителна настройка на налягането
– Грайфер
Допълнителен възвратен филтър
Хидравлично масло, ISO VG 32,46, 68
Хидравлично масло, масло с дълъг живот 32,68
Хидравличен бързосменник Volvo VQC-HD, S70

ОПЦИОНАЛНО ОБОРУДВАНЕ
Кабина и интериор
Кабина със сертифицирана ROPS (ISO12117-2) с люк на открит покрив
Тапицерия на седалка, отопление, мрежа
Тапицерия на седалка, отопление, въздух
Тапицерия на седалката без отопление, мрежа
Тапицерия на седалката, отопление, въздух, 2 in
Тапицерия на седалката без отопление, мрежа, 2 in
Защита против падащи предмети, монтирана на кабината (FOG)
Предпазна конструкция против падащи предмети, монтирана на кабината (FOPS)
Комплект за пушачи (пепелник и запалка)
Комплект за защита срещу вандали
Предпазна мрежа за предния прозорец
Долна чистачка с интермитентен контрол
Слънчобран, люк на покрива (стомана)
Специален ключ
Гъсенични вериги
500/600/700/800/900 mm с тройни гъсенични ребра на звена на гъсенична верига
600 mm с единични гъсенични ребра на звена на гъсенична верига
700 mm с двойни гъсенични ребра на звена на гъсенична верига
Оборудване за копаене
Стрела: 5,57 m 2-елементна стрела
Рамо: 2,5 m
Съединителен механизъм с халка за вдигане
Сервизно обслужване и поддръжка
Комплект инструменти, пълна гама
Комплект резервни части

ИЗБОР ОТ ДОПЪЛНИТЕЛНО ОБОРУДВАНЕ НА VOLVO

Система против кражба



Автоматично изключване на двигателя



Плаване на стрелата (с клапан при разкъсване на маркуча)



Аларма за движение



Не всички продукти се предлагат на всички пазари. В рамките на нашата политика на непрекъснато усъвършенстване ние си запазваме правото да променяме спецификациите и дизайна без предварително уведомление. Илюстрациите не показват задължително стандартната версия на устройството.



VOLVO

Volvo Construction Equipment
volvoce.com