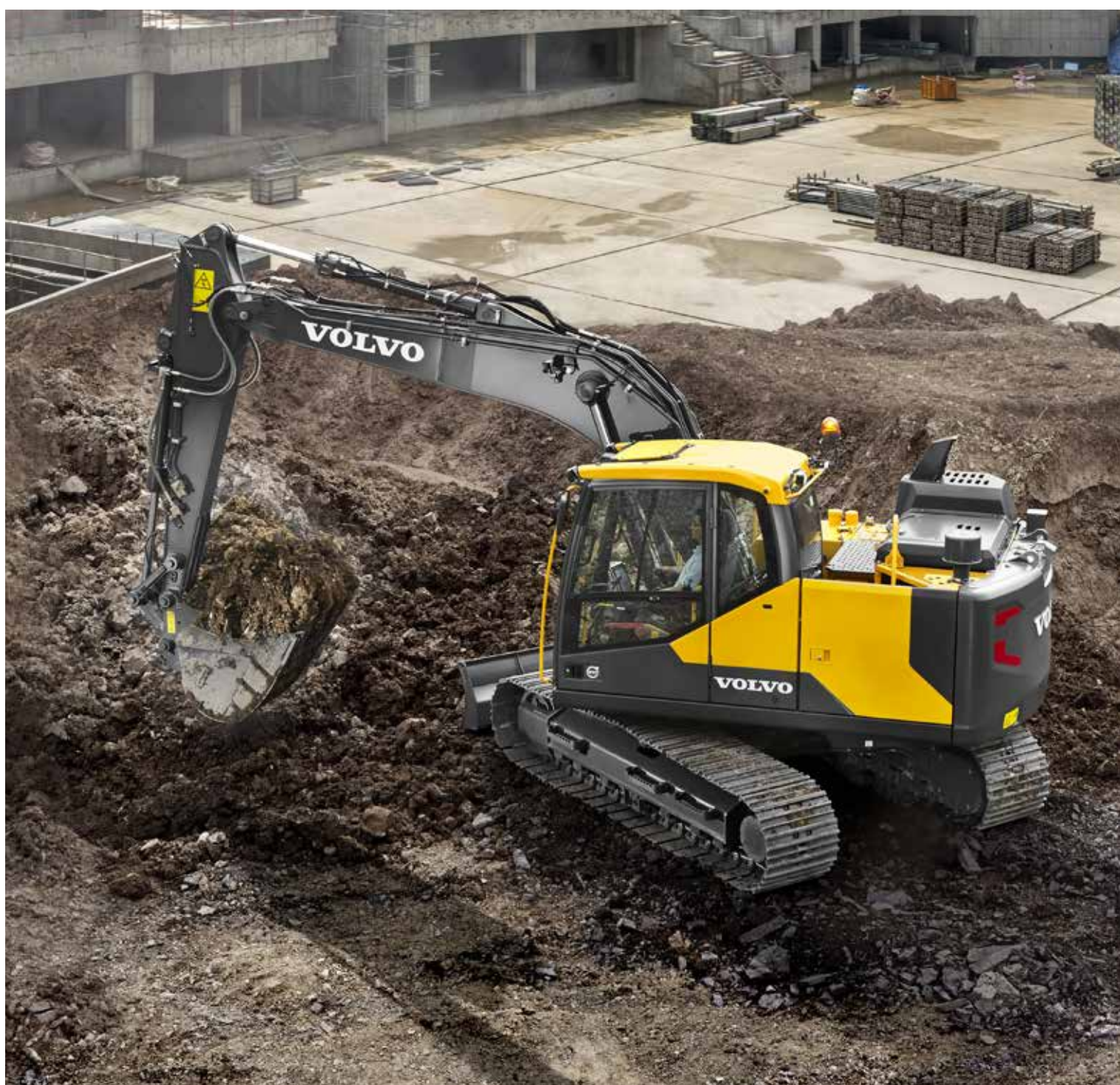




Volvo Construction Equipment

# EC140E

Volvo Kaivukoneet 13,2-17,0 t 122 hv





# Intohimona suorituskyky

Me Volvo Construction Equipmentillä haluamme olla kehittämässä koko ajan tuotteita ja palveluita maansiirtoalalle, jotka nostavat tuottavuutta. Olemme varmoja, että pystymme alentamaan alan ammattilaisten kustannuksia ja nostamaan heidän tuottojaan. Osana Volvo yhtymää pyrimme jatkuvasti löytämään uusia innovatiivisia ratkaisuja, jotka auttavat sinua tekemään työtäsi järkevämmin ei kovemmin.

## Autamme Sinua saavuttamaan enemmän

Volvo Construction Equipmentille on tunnusomaista kehittää alan koneita niin, että saat enemmän valmiita lyhyemmässä ajassa. Olemme jo kauan pystyneet yhdistämään korkeaan tuottavuuteen alhaisen energian kulutuksen, käytön helppouden ja kestävyuden. Myös elinkaarikustannusten alentamisessa Volvo on aivan omaa luokkaansa.

## Räätälöity tarpeittesi mukaan

Ratkaisujen kehittäminen kunkin alan tarpeeseen vaatii paljon luovaa työtä. Uusiin innovaatioihin sisältyy usein edistyskäsittelyä teknologiaa – ei kuitenkaan välttämättä aina, eräät parhaimmista ideoistamme ovat yksinkertaisia ja perustuvat asiakkaidemme työelämän selkeään ja syvään ymmärtämiseen.



## 180 vuodessa ehtii oppia paljon

Menneiden vuosien aikana Volvo on esitellyt koko maansiirtoalaa mullistavia ratkaisuja. Mikään muu merkki ei ole korostanut turvallisuutta yhtä paljon kuin Volvo. Tuotesuunnittelumme lähtökohtia ovat kuljettajien ja heidän lähellä työskentelevien turvallisuus sekä ympäristövaikutusten alentaminen.

## Me olemme Sinun puolellasi

Volvon merkkiä ja mainetta valvovat alan parhaat ammattilaiset. Volvo on aidosti kansainvälinen yritys, tarvittaessa asiakkaiden tukena nopeasti jatehokkaasti olivatpa he missä tahansa maapallolla.

Meillä on intohimona suorituskyky.



Volvo Trucks



Renault Trucks



Mack Trucks



UD Trucks



Volvo Buses



Volvo Construction Equipment



Volvo Penta



Volvo Financial Services



# Tehokasta suorituskykyä

Kaikki EC140E:n ominaisuudet on suunniteltu toimimaan yhteistyössä parhaan mahdollisen tehokkuuden saamiseksi jokaiselle toiminnolla. Koneen käytettävyyssäikä on maksimaalinen ja se on varustettu viimeisimmällä polttonestetaloutta parantavalla teknologialla päästöjen ja kulutuksen minimoimiseksi ja tuottavuuden nostamiseksi.

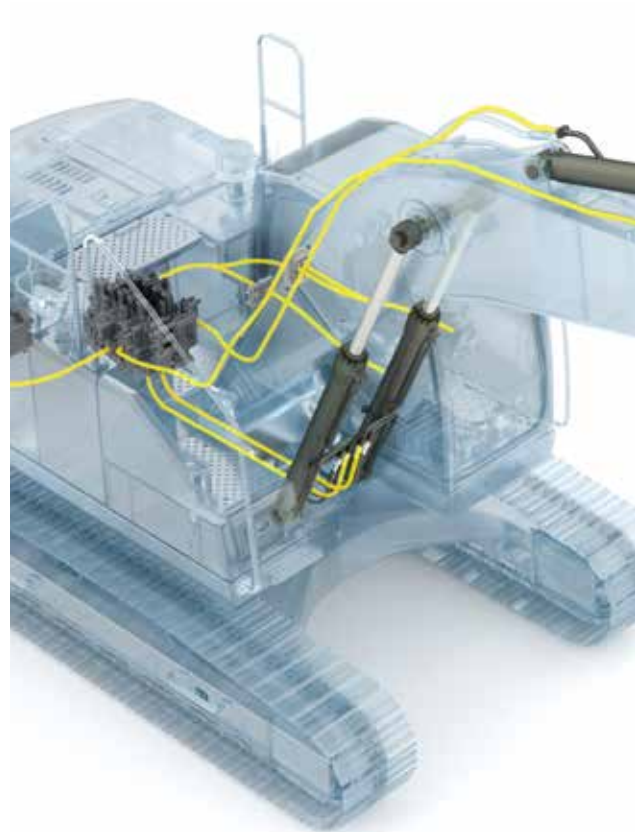
## Volvon moottori

Volvon käyttövarma, vuosikymmenien kokemukseen pohjautuva ja kehittyntä teknologiaa sisältävä D4 Vaihe IV -moottori tarjoaa enemmän tehoa mutta kuluttaa vähemmän polttonestettä ja tuottaa pienemmät päästöt. Näin on saatu yliverlainen laatu, luotettavuus ja kestävyys.



## Enemmän tehoa

Suurempi moottorin teho yhdistettynä suurempaan pumpun tehoon varmistaa erittäin herkästi reagoivan käytön ja ajon yhteistoiminnan. Se antaa myös nopeammat jaksoajat ja pienemmän polttonesteenkulutuksen, mikä parantaa tuottavuutta.



## Puomin kelluntatoiminto

Puomin kelluntatoiminnon avulla puomin laskuun käytettävää pumpputehoa voidaan säästää tai käyttää muihin toimintoihin, mikä lyhentää jaksoaikaa. Myös tasaustyö voidaan tehdä helpommin.



## Pääohjausventtiili ja ohjelmisto

Tämä venttiili on yhteensopiva koneen ohjelmiston kanssa – jo aiemmin erinomainen hallittavuus on parantunut entisestään ja käyttö on joustavaa ja helppoa. Se on myös yhteensopiva Volvon ECO-toiminnon kanssa – elektroninen pumpun ohjaus parantaa polttonestetaloutta.



# OPTIMOITU HYDRAULIJÄRJESTELMÄ

Hydrauliijärjestelmä on yhdistetty täysin elektroniseen ohjausjärjestelmään ja kehittyneeseen ECO-tilaan ja optimoitu toimimaan yhteistyössä D4 Vaihe IV -moottorin kanssa moottorin suorituskyvyn mukaan, näin tehohäviöt pienenevät ja hallittavuus ja vasteajat paranevat.





# IHMISEN JA KONEEN VÄLINEN RAJAPINTA (HMI)

Kaikki koneen hallintalaitteet – mukaan lukien ohjaussauvat näppäimistö, paneeli ja suurempi LCD-näyttö – ovat ergonomisia ja varmistavat optimaalisen hallinnan ja tehokkuuden, mikä parantaa tuottavuutta ja työhyvinvointia. Kytkimien määrää on vähennetty ja lämmitys- ja ilmastointisäätimet on integroitu näppäimistöön käytön helpottamiseksi.

# Alansa huippua

Meillä on vahva maine kuljettajan ympäristön ja mukavuuden suhteen, mutta Volvo pyrki aina parantamaan tuotteitaan – myös silloin kun ne ovat jo alansa huippua. EC140E asettaa kuljettajan mukavuuden etusijalle ja tarjoaa ohjaamon, jossa kaikki on helposti kuljettajan käden ulottuvilla. Tämä parantaa sekä työhyvinvointia että tuottavuutta.

## Sivukamera

Samoin kuin peruutuskamera, on sivukamera saatavilla lisävarusteena. Kummankin kameran näkymä saadaan näkymään samassa värimonitorissa, näin saadaan turvallisempi työympäristö sekä kuljettajalle että maahenkilöstölle.



## Pikanäppäin

Käytön helpottamiseksi entisestään toiminnot kuten tuulilasinyyhkimet, kamerat, automaattimykistys tai tehon maksimointi voidaan asettaa ohjaussauvan pikapainikkeeseen. Näin kuljettaja voi valita toiminnon tämän häiritsemättä muuta toimintaa.



## Bluetooth®

Kuljettajan mukavuuden parantamiseksi ja tuottavuuden lisäämiseksi koneeseen voidaan nyt yhdistää Bluetooth-laite hands-free-toimintoa varten.



## Turvavyövaroitus

Jos turvavyötä ei ole kytketty virta-avainta käännettäessä, kuuluu varoitusääni säännöllisin välein ja visuaalinen varoitus näkyy jatkuvasti. Tämä korostaa panostustamme kuljettajan turvallisuuteen.



# Odotuksesi ylittyvät

Volvo tarkoittaa laatua ja EC140E symboloi tätä. Se on kone täynnä viimeisintä huipputekniikkaa, mutta kaikilla osa-alueilla tärkein ominaisuus on kestävyys. Työolosuhteesi ovat erittäin vaativat ja EC140E tarjoaa laatua, johon voit luottaa.

## ROPS

Ohjaamossa on ROPS – tämä vahvistettu teräsrakenne varmistaa, että kuljettaja on suojattu siinä epätodennäköisessä tilanteessa, että kone kaatuisi. Se täyttää myös turvallisuutta koskevat ISO-standardit.



## Puomi ja varsi

Tukevassa rakenteessa olevat sisäiset levyt tukevat kuormittuvia kohtia eri toimintojen aikana. Tämä hajauttaa rasitusta pois puomin ja varren eniten kuormitetuilta alueilta ja varmistaa maksimaalisen tuottavuuden kerta toisensa jälkeen kaikkein vaativimmissa tehtävissä.



## Matalampi runko

Älykkäästi suunniteltu X-muotoinen alarunko mahdollistaa tasaisen painonjakauman parantaen vakautta ja kestävyttä ja estäen kivien ja roskien aiheuttamat vauriot.



## Alavaunu

Johtopyörät, telalenkit, ylä- ja alarullat on rakennettu kestävämmään kaikkia sää- ja maasto-olosuhteita. Ne tarjoavat paremman pitkäaikaisen kestävyuden ja maksimoivat käytettävyyssajan.







# RAKENNETTU KESTÄMÄÄN

Työskentely vaativissa olosuhteissa tarkoittaa, että jokainen komponentti on tärkeä - tästä syystä Volvo kiinnittää erityistä huomiota jokaiseen yksityiskohtaan valmistus- ja tuotesuunnitteluprosesseissa. Ruosteenestoon on käytetty silikonitiivistystä ja asennetut johtosarjat ja liittimet ovat vedenkestäviä, myös ovensaranat ovat erittäin kestävä ja rungon valot on suojattu pultatuilla suojuilla.



# YLIVERTAINEN TYÖVÄLINEKANNATIN

Koneisiin voidaan sovittaa eri hydraulilinjoja tehdasasennuksena, kuten vasara- ja saksilinja (X1) ja luiska/pyörytyslinja (X3). Viimeisintä huipputekniikkaa edustavat lisälinjat antavat oikean virtauksen ja paineen erikoistyövälineille kuten niittokoneille ja jyrsimille, saksille, murskaimille ja rototilteille. Voit valita yhden tai kahden pumpun virtauksen voittojen ja tuottavuuden maksimoimiseksi.



# Parhaat vaihtoehdot

Kaikilla asiakkailla on erilaisia työtehtäviä ja koneen tulee mukautua näihin vaatimuksiin. Volvo on kuunnellut asiakkaiden tarpeita ja rakentanut EC140E:stä koneen, joka pystyy erilaisiin työsovelluksiin laadun ollessa jatkuvasti huippuluokkaa – työvälineiden helppo vaihdettavuus maksimoi käytettävyyden ja tuottavuuden.

## Työvälineiden hallintajärjestelmä

Salasanasuojattu työvälineiden hallintajärjestelmä mahdollistaa tallennuksen enintään 20:lle eri työvälineelle. Se mahdollistaa esiasetukset ja hydraulivirtauksen ja paineen säätämisen ohjaamosta, mikä varmistaa eri työvälineiden erittäin joustavan käytön.



## Lisäputkisto

Vasara- ja saksiliinaan (X1) on saatavana lisäputkistoratkaisu, joka mahdollistaa kallistettavien/pyörivien työvälineiden käytön.



## Sähköinen poljin

Sähköinen poljin antaa täsmällisen hallinnan, ja sen avulla kuljettaja voi käyttää useampia eri työvälineitä.



## Vastetila

Työvälineiden vasteherkkyttä voidaan säätää näppäimistöllä. Näin kuljettaja voi räätälöidä koneen vasteen maksimaalista tehoa varten eri ympäristöissä.



# Säännölliset tarkastukset

Ennalta ehkäisevä huolto on tärkeää koneen pitkän käyttöiän varmistamiseksi – tästä syystä tarkastusten tekemisen tulee olla turvallista ja helppoa. Volvo on koonnut huoltokohteet yhteen ja tehnyt niihin käsiksupääsystä turvallisempaa säännöllisten tarkastusten varmistamiseksi. Tämä maksimoi koneen käytettävyyssajan ja vähentää ennakoimattomien ongelmien mahdollisuutta.

## Ryhmitetyt suodattimet

Suodattimet on koottu yhteen ja ne ovat helposti ulottuvilla maantasolta. Tämä tekee huollosta helpompaa ja nopeampaa.



## Yksitasoinen jäähtyysjärjestelmä

Jäähdytin, ahtoilman jäähdytin ja hydraulioöljyn jäähdytin sijaitsevat vierekkäin tehokkuuden maksimoimiseksi, tukosten välttämiseksi ja puhdistuksen helpottamiseksi. Järjestelmä on helppo huoltaa maasta käsin vain avaamalla sivuluukku.



## Huoltovälimuistutukset

Väri näyttöä näkyvät reaaliaikaiset huoltomuistutukset varmistavat diagnoositarkastusten suorittamisen. Eri huoltovälit koskevat seuraavia – moottorin öljynsuodatin, polttonestesuodatin, vedenerotin, hydraulioöljy ja hydraulioöljynsuodatin. Tämä varmistaa mielenrauhan ja maksimaalisen käytettävyyssajan.



## Luistamattomat teräslevyt

Harkitusti sijoitetut reiätetyt luistonestolevyt antavat erinomaisen pidon ja ovat erittäin kestäviä. Niiden rakenne tekee puhdistuksesta helppoa ja parantaa turvallisuutta.







# PÄÄSY HUOLTOKOHTEISIIN

Helppo pääsy huoltokohteisiin tarkoittaa, että säännölliset tarkastukset tehdään nopeammin – mikä lisää käytettävyyss aikaa ja pienentää omistamisen kokonaiskustannuksia. E-sarjan uudet ominaisuudet tekevät huoltokohteisiin pääsystä helppoa ja turvallista - esimerkiksi kateet hydraulisäiliön, polttonestesäiliön ja AdBluen® tarkastusta varten. Lisäksi sisäänkäynti suuren, sivulla olevan ohjaamon oven kautta on helppoa. © = Verband der Automobilindustrie e.V:n (VDA) rekisteröity tavaramerkki





# SOVITETUT TYÖVÄLINEET

Volvon kestävät työvälineet ovat tarkoitukseen suunniteltuja ja ne toimivat täydellisessä yhteistyössä Volvo-koneiden kanssa muodostaen yhtenäisen ja luotettavan yksikön. Toiminnot ja ominaisuudet on sovitettu toisiinsa ihanteellisesti, Volvon työvälineet asettuvat täydellisesti osaksi kaivukonetta, jota varten ne on suunniteltu.



# Valitse täydelliset yhdistelmät

Maksimoi tuottavuus ja kannattavuus Volvon EC140E tela-alustaisilla kaivukoneilla ja kestävien työvälineiden valikoimalla. Lisää koneen monitoimisuutta, voit tehdä useampia töitä ja suorittaa erilaisia tehtäviä – nopeuttaen samalla jaksoaikoja ja parantaen hallittavuutta.

## Kauhat – GP/HD/XD

Volvon kauhat ovat täydellisiä työkaluja kaivamiseen ja materiaalien uudelleen käsittelyyn kaikissa olosuhteissa, pehmeistä, keskikoviin ja koviin materiaaleihin. Raskaan käytön kauhat on tarkoitettu tiiviiden materiaalien tuottavaan kaivamiseen. Kaikki tarjoavat maksimaalisen tuottavuuden ja kestävät pitkään ja niissä on Volvon alkuperäiset kulutusosat.



## Pikaliitin

Volvolla on tarjolla täydellinen valikoima pikaliittimiä Volvo S-tyyppin liittimestä Steelwrist®-versioon, joka voidaan varustaa etutapin lukitustekniikalla, joka tarjoaa parhaan mahdollisen turvallisuuden työvälineitä vaihdettaessa. Nämä innovatiiviset liittimet on suunniteltu sopimaan täydellisesti Volvon kaivukoneisiin ja ne täyttävät myös viimeisimmät ISO 13031- ja EN474-1 -standardien turvallisuokitukset. Steelwrist® on Steelwrist AB:n rekisteröity tavaramerkki



## Iskuvasarat HB14, HB15

HB-sarjan hydrauliset iskuvasarat on optimoitu Volvo-koneiden ominaispainojen mukaan ja räätälöity Volvon pikaliittimiä varten, jotta työvälineiden vaihtaminen on nopeaa, turvallista ja helppoa. Ne ovat saatavana täydellisen työkaluvalikoiman kanssa.



## Tiltrotaattori

Volvon tiltrotaattori voidaan tilata tehdasasenteisena täydellisesti koneen järjestelmään integroitujen monitoimikahvojen ja värinäytön kanssa. Volvon uusi kaivukonekauhojen XD-sarja on sovitettu täydellisesti tehtaalla asennettuun tiltrotaattoriin.



# Edullisemmat omistajuuden kokonaiskustannukset

## Puomin kellunta

Puomin laskuun käytettävää pumpputehoa voidaan säästää tai käyttää muihin toimintoihin, mikä lyhentää jaksoaikaa. Myös tasaustyö voidaan tehdä helpommin.

## OPTIMOITU HYDRAULIIKKA

Suunniteltu toimimaan moottorin suorituskyvyn mukaan, pienentämään tehohäviöitä ja parantamaan hallittavuutta ja vasteaikoja.

## YLIVERTAINEN TYÖVÄLINEKANNATIN

Suunniteltu sopimaan laajaan valikoimaan työvälineitä ja myös parantamaan niiden suorituskykyä helpon ja nopean vaihdettavuuden ansiosta.

## AdBlue®

Volvo tarjoaa täydellisen AdBlue-ratkaisun, joka on laadukas, kustannustehokas ja helppokäyttöinen. Lisätietoja saat ottamalla yhteyttä Volvo-jälleenmyyjääsi.

## Puomi ja varsi

Valitse optimaalista suorituskykyä varten tarpeisiisi parhaiten soveltuva puomi- ja varsikokoonpano.

## Työvälineiden hallintajärjestelmä

Salanasasuojattu työvälineiden hallintajärjestelmä mahdollistaa tallennuksen enintään 20:lle eri työvälineelle. Se tekee esiasetuksia ja mahdollistaa hydraulivirtauksen ja paineen säätämisen ohjaamosta, mikä varmistaa eri työvälineiden erittäin joustavan käytön.





## Sivukamera

Kattaa kuolleen kulman alueen koneen sivulla. Näkymä näkyy värinäytössä, mikä tekee työympäristöstä turvallisemman ja suojaa sekä kuljettajaa että maassa olevaa henkilöstöä.

## Pikapainiketoiminto

Käytön helpottamiseksi toiminnot kuten tuulilasinyyhkimet, kamerat, automaattimykistys tai tehon maksimointi voidaan asettaa ohjaussauvan pikapainikkeeseen.

## HMI

Kaikki koneen hallintalaitteet on sijoitettu ergonomisesti ja suunniteltu optimaalista hallittavuutta ja tehokkuutta ajatellen.

## Bluetooth®

Bluetooth- ja handsfree-toiminnot on lisätty, jotta kuljettaja voi hyödyntää langattomia toimintoja, tämä lisää mukavuutta ja turvallisuutta.

## PÄÄSY HUOLTKOIKTEISIIN

E-sarjan uudet ominaisuudet tekevät huoltokohteisiin pääsystä helppoa ja turvallista - esimerkiksi kaitteet hydraulisäiliön, polttonestesäiliön ja AdBluen® tarkastusta varten. Lisäksi sisäänkäynti suuren, sivulla olevan ohjaamon oven kautta on helppoa.

## Volvon moottori

Volvon D4 Vaihe IV -moottori tarjoaa enemmän tehoa mutta kuluttaa vähemmän polttonestettä ja tuottaa pienemmät päästöt. Näin on saatu yliverlainen laatu, luotettavuus ja kestävyys.

## RAKENNETTU KESTÄMÄÄN

Kiinnitämme huomiota pienimpiinkin yksityiskohtiin. Ruosteenestoon on käytetty silikonitiivistystä ja asennetut johtosarjat ja liittimet ovat vedenkestäviä, myös ovensaranat ovat erittäin kestäviä ja rungon valot on suojattu pultatuilla suojilla.

## Ryhmitetyt suodattimet

Suodattimet on koottu yhteen ja ne ovat helposti ulottuvilla maantasolta. Tämä tekee huollosta helpompaa ja nopeampaa.







# ASIAKASTUKISOPIMUKSET

Asiakastukisopimusten valikoimamme tarjoaa ehkäisevää huoltoa, kokonaiskorjauksia ja useita käytettävyyssaiakaa lisääviä palveluita. Volvo käyttää viimeisintä teknologiaa koneen toiminnan ja tilan tarkkailuun ja tarjoaa sinulle neuvoja tuottavuuden parantamiseen. Asiakastukisopimuksen avulla voit itse hallita huoltokustannuksiasi.

# Volvo EC140E yksityiskohtaisesti

## Moottori

Volvon uusimman sukupolven Tier 4f / Vaihe IV -dieselmoottori täyttää viimeisimpien päästöjä koskevien säädösten asettamat vaatimukset. Siinä on käytetty Volvon kehittyntä polttoteknologiaa (V-ACT), ja se on suunniteltu tarjoamaan yliveraisen suorituskyvyn ja polttonestetalouden. Moottorissa on täsmälliset polttonesteen korkeapainesuuttimet, turboahdin ja ilma-ilma-välijäähdytin sekä moottorinohjausjärjestelmä, joka optimoi koneen suorituskyvyn. Ilmansuodatin: 3-vaiheinen esipuhdistin  
Automaattinen joutokäyntijärjestelmä: Alentaa moottorin käyntinopeuden joutokäynnille, kun vipuja ja polkimia ei käytetä, mikä vähentää polttonesteenkulutusta ja ohjaamon melutasoa.

Moottori	Volvo	D4J
Maksimiteho	r/s / r/min	33,3 / 2 000
Netto, ISO 9249/SAE J1349	kW / hv	89 / 121
Brutto, ISO 14396/SAE J1995	kW / hv	90 / 122
Maks. vääntömomentti kierrosluvulla	Nm/ r/min	566 / 1 500
Sylinteriluku		4
Iskutilavuus	l	4,04
Sylinterin halkaisija	mm	101
Iskunpituus	mm	126

## Sähköjärjestelmä

Hyvin suojattu korkeakapasiteettinen sähköjärjestelmä. Vesitiiviit kaksoislukitit johdinnipun tulpat varmistavat korroosiovapaat kytkennät. Pääreleet ja solenoidiventtiilit on suojattu vaurioiden estämiseksi. Pääkatkaisin on vakiona. Contronics tarjoaa koneen toimintojen kehittyneen valvonnan ja tärkeitä diagnostiikkatietoja.

Jännite	V	24
Akut	V / Ah	2 x 12 / 100
Generaattori	V / Ah	28 / 80
Käynnistinmoottori	V / kW	24 / 5,5

## Kääntöjärjestelmä

Kääntöjärjestelmä hyödyntää aksiaalimäntämootteita planeettavaihteiston suurinta vääntömomenttia varten. Automaattinen pidätinjarru ja ulosjouston estoventtiili ovat vakiovarusteita.

Suurin kääntönopeus	r/min	13
Suurin käännön vääntömomentti	kNm	39

## Ajojärjestelmä

Kumpaakin telaa käyttää automaattinen kaksinopeuksinen ajomoottori

### EC140EL

Suurin vetovoima	kN	119
Suurin ajonopeus (hidas)	km/h	3.1
Suurin ajonopeus (nopea)	km/h	5.5
Mäennousukyky	°	35

### EC140ELM

Suurin vetovoima	kN	140
Suurin ajonopeus (hidas)	km/h	2.6
Suurin ajonopeus (nopea)	km/h	4.5
Mäennousukyky	°	35

## Alavaunu

Jykevä X-muotoinen runko, rasvatut ja tiivistetyt telaketjut vakiovarusteena.

### EC140EL

Telakenkä		2 x 46
Lenkkiväli	mm	171
Kengän leveys, kolmiharjainen telakenkä	mm	500 / 600 / 700 / 750
Kengän leveys, kolmiharjainen telakenkä (HD)	mm	600
Kengän leveys, kuminen harjatelakenkä	mm	500
Alarullat		2 x 7
Ylärullat		2 x 1

### EC140ELM

Telakenkä		2 x 42
Lenkkiväli	mm	190
Kengän leveys, kolmiharjainen telakenkä	mm	600 / 700 / 800 / 900
Alarullat		2 x 6
Ylärullat		2 x 2



## Hydraulijärjestelmä

Hydraulijärjestelmä on yhdistetty täysin elektroniseen ohjausjärjestelmään ja kehittyneeseen ECO-tilaan ja optimoitu toimimaan yhteistyössä moottorin kanssa moottorin suorituskyvyn mukaan, näin tehohäviöt pienenevät ja hallittavuus ja vasteajat paranevat.

### Järjestelmä sisältää seuraavat tärkeät toiminnot:

**Yhdistämisyjärjestelmä:** yhdistää molempien hydraulipumppujen virtauksen nopeiden jaksoaikojen ja korkean tuottavuuden varmistamiseksi.

**Varren priorisointi:** Antaa etusijan varren toiminnolle jaksoaikojen nopeuttamiseksi tasoituksessa ja kauhan täytön parantamiseksi kaivutyössä.

**Käännön priorisointi:** Antaa etusijan kääntötoiminnoille samanaikaisten toimintojen nopeuttamiseksi.

**Takaiskierrätys:** Estää kavitaation ja ylläpitää virtauksen muille liikkeille samanaikaisten toimintojen aikana tuottavuuden maksimoimiseksi.

**Tehonlisäys:** Kaikkia kaivu- ja nostovoimia lisätään.

Pitovoenttiilit: Puomin ja varren pitovoenttiilit estävät kaivulaitteiden liukumisen.

## Pääpumppu

Typpi	2 muuttuvatilavuuksista aksiaalimäntäpumppua	
Maksimivirtaus	l/min	2 x 124

## Esipumppu

Typpi	Hammaspyöräpumppu	
Maksimivirtaus	l/min	1 x 20

## Ylipaineventtiilin asetus:

Työväline	MPa	32,4 / 34,3
Ajopiiri	MPa	34,3
Kääntöpiiri	MPa	24,5
Esiohjauspiiri	MPa	3,9

**Ajo:** Muuttuvatilavuuksinen aksiaalimäntämoottori ja mekaaninen jarru

**Kääntö:** Kiinteätavuuksinen aksiaalimäntämoottori ja mekaaninen jarru

## Hydraulisyylinterit

Mono-puomi		2
Sylinterin halkaisija x iskunpituus	ø x mm	105 x 980
2-osainen puomi		1
Sylinterin halkaisija x iskunpituus	ø x mm	160 x 765
Varsi		1
Sylinterin halkaisija x iskunpituus	ø x mm	120 x 1 045
Kauha		1
Sylinterin halkaisija x iskunpituus	ø x mm	100 x 865
Puskulevy		2
Sylinterin halkaisija x iskunpituus	ø x mm	130 x 270

## Huollon täyttömäärät

Poltonestesäiliö	l	250
Hydraulijärjestelmä, yhteensä	l	230
Hydraulisäiliö	l	85
AdBlue-säiliö	l	20
Moottoriöljy	l	16
Moottorin jäähdytysneste	l	28
Käännön alennusyksikkö	l	3.9
Ajon alennusyksikkö	l	2 x 2.2

## Ohjaamo

Kuljettajalla on helppo pääsy ohjaamoon leveän oviaukon kautta. Ohjaamo on tuettu hydraulisilla vaimentimilla, jotka vähentävät isku- ja värinätaasoja. Nämä yhdessä äänenvaimennusverhoilun kanssa alentavat melutasoa. Ohjaamosta on erinomainen näkyvyys kaikkiin suuntiin. Etulasin voi helposti liu'uttaa ylös sisäkattoon ja alemman etulasin voi poistaa ja säilyttää sivuovessa.

### Integroitu lämmitys- ja ilmastointijärjestelmä:

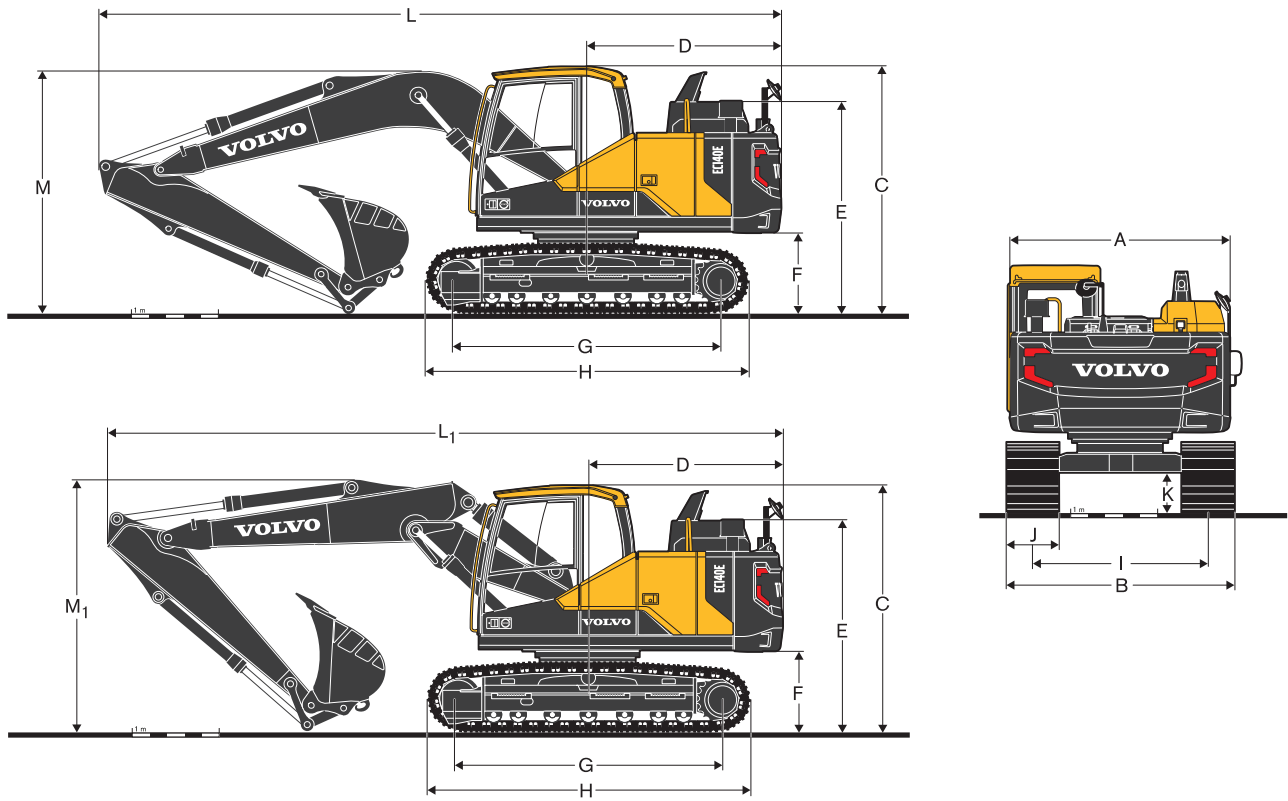
Paineistettu ja suodatettu ilma syötetään ohjaamoon automaattisesti ohjatun tuulettimen avulla. Ilma ohjataan ohjaamon eri puolille 14 suuttimen kautta.

**Ergonominen kuljettajan istuin:** Säädettävä istuin ja ohjaussauvakonsoli voidaan säätää erikseen, jotta kuljettaja löytää varmasti optimaalisen työasennon. Istuimessa on yhdeksän eri säätöä ja turvavyö kuljettajan mukavuuden ja turvallisuuden parantamiseksi.

## Melutaso

Ohjaamon melutaso ISO 6396 -standardin mukaan		
LpA (standardi)	dB(A)	69
LpA (trooppinen)	dB(A)	70
Ulkoisen melutaso standardin ISO 6395 ja EU:n meludirektiivin (2000/14/EY) mukaan		
LwA (standardi)	dB(A)	100
LwA (trooppinen)	dB(A)	101

# Erittelyt

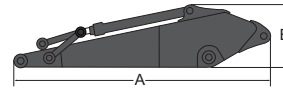
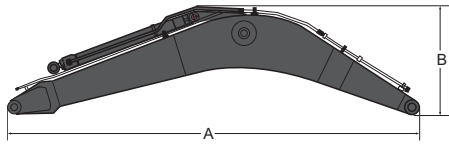


## MITAT

Selostus	Yksikkö	EC140EL			EC140ELM		
Puomi	m	4,6 mono tai 4,6 kaksiosainen			4,6 mono tai 4,6 kaksiosainen		
Varsi	m	2,1	2,5	3,0	2,1	2,5	3,0
A Ylävaununleveys	mm	2 490	2 490	2 490	2 490	2 490	2 490
B Kokonaisleveys	mm	2 590	2 590	2 590	2 690	2 690	2 690
C Ohjaamon korkeus	mm	2 800	2 800	2 800	2 994	2 994	2 994
D Vastapainon kääntösäde	mm	2 200	2 200	2 200	2 200	2 200	2 200
E Konepellin kokonaiskorkeus	mm	2 400	2 400	2 400	2 590	2 590	2 590
F Vastapainon maavara*	mm	920	920	920	1 113	1 113	1 113
G Telaston akseliväli	mm	3 040	3 040	3 040	3 000	3 000	3 000
H Telaston pituus	mm	3 760	3 760	3 760	3 790	3 790	3 790
I Raideväli	mm	1 990	1 990	1 990	1 990	1 990	1 990
J Telakengän leveys	mm	600	600	600	700	700	700
K Maavara*	mm	436	436	436	580	580	580
L Kokonaispituus	mm	7 720	7 720	7 650	7 690	7 720	7 690
L <sub>1</sub> Kokonaispituus	mm	7 700	7 660	7 560	7 700	7 690	7 640
M Puomin korkeus	mm	2 710	2 830	3 210	2 780	2 900	3 210
M <sub>1</sub> Puomin korkeus	mm	2 720	2 860	3 310	2 820	2 950	3 280
Turvakaide	mm	-	-	-	3 130	3 130	3 130

\* Ilman harjatelakenkää  
<sub>1</sub> kaksiosainen puomi



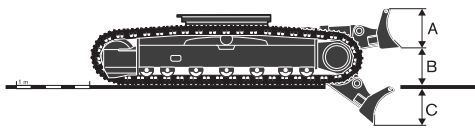


#### MITAT

Selostus	Yksikkö	mono	2-osainen	Selostus	Yksikkö	2,1	2,5	3,0
<b>Puomi</b>	<b>m</b>	<b>4,6</b>	<b>4,6</b>	<b>Varsi</b>	<b>m</b>	<b>2,1</b>	<b>2,5</b>	<b>3,0</b>
Pituus (A)	mm	4 770	4 765	Pituus (A)	mm	2 800	3 200	2 700
Korkeus (B)	mm	1 370	1 225	Korkeus (B)	mm	710	710	780
Leveys	mm	545	545	Leveys	mm	300	300	300
Paino	kg	1 100	1 900	Paino	kg	555	625	685

\* Mukaan lukien sylinteri, putkisto ja tappi, puomisylinteri ei sisälly Tappi

\* Mukaan lukien sylinteri, vivusto ja tappi



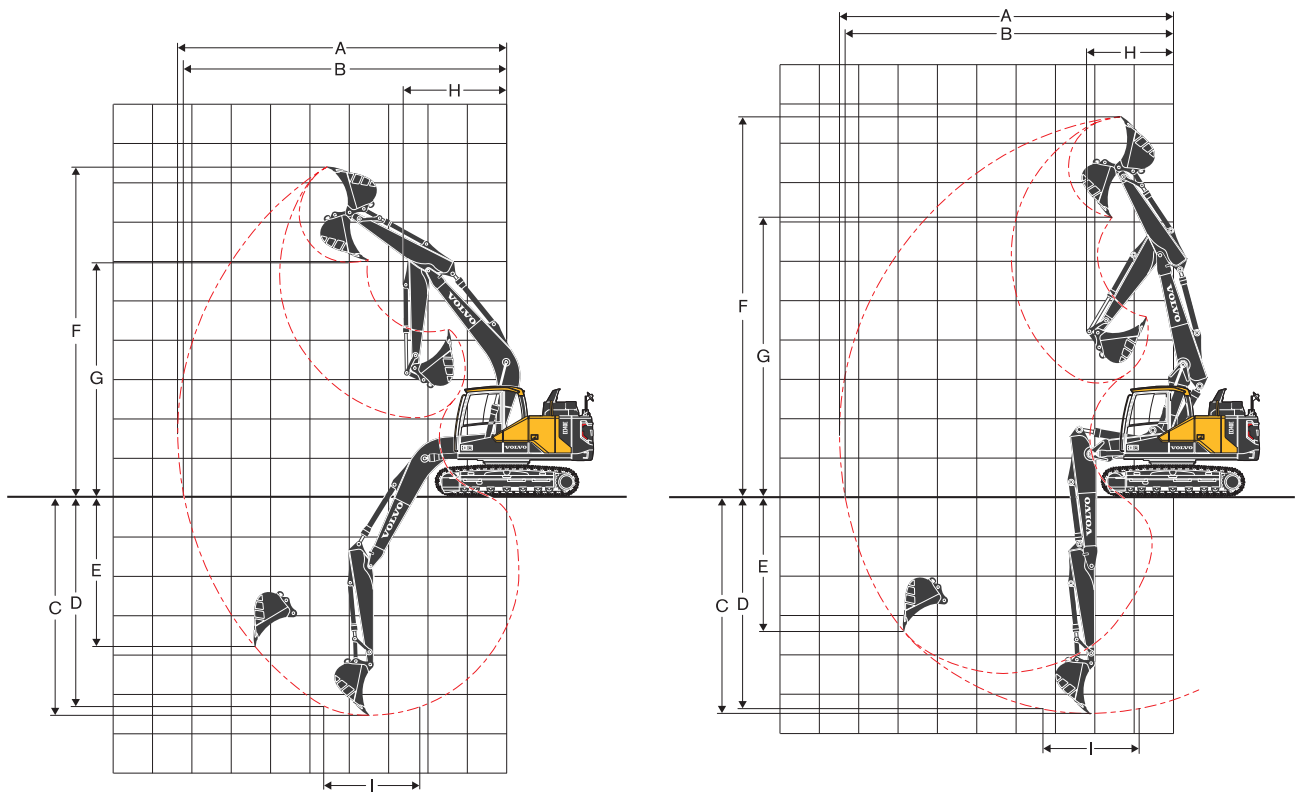
#### MITAT

Selostus	Yksikkö	
<b>Puskulevy edessä</b>		
A: Korkeus (A)	mm	580
Leveys	mm	2 590
Paino	kg	458
Nostokorkeus (B)	mm	480
Kaivussyvyys (C)	mm	600

#### KONEEN PAINOT JA PINTAPAINEEET

Selostus	Kengän leveys	Käyttöpaino	Pintapaine	Leveys	Käyttöpaino	Pintapaine	Leveys
	mm	kg	kPa	mm	kg	kPa	mm
<b>EC140EL</b>							
<b>4,6 m puomi, 2,5 m varsi, 403 kg / 540 l kauha, 2 450 kg vastapaino</b>				<b>4,6 m 2-osainen puomi, 2,5 m varsi, 403 kg / 540 l kauha, 2 450 kg vastapaino</b>			
<b>Kolmihaarjainen telakenkä</b>	500	14 390	43.1	2 490	14 810	44.1	2 490
	600	14 590	36.3	2 590	15 010	37.3	2 590
	700	14 790	31.4	2 690	15 210	32.4	2 690
	750	14 970	29.4	2 740	15 390	30.4	2 740
<b>Kolmihaarjainen telakenkä (HD)</b>	600	14 660	36.3	2 590	15 080	37.3	2 590
<b>Kuminen harjatelakenkä</b>	500	14 430	42.2	2 490	14 850	44.1	2 490
<b>EC140EL puskulevyllä</b>							
<b>4,6 m puomi, 2,5 m varsi, 403 kg / 540 l kauha, 2 450 kg vastapaino</b>				<b>4,6 m 2-osainen puomi, 2,5 m varsi, 403 kg / 540 l kauha, 2 450 kg vastapaino</b>			
<b>Kolmihaarjainen telakenkä</b>	500	15 330	46.1	2 490	15 750	47.1	2 490
	600	15 530	38.2	2 590	15 950	39.2	2 590
	700	15 730	33.3	2 690	16 150	34.3	2 690
	750	15 910	31.4	2 740	16 330	32.4	2 740
<b>Kolmihaarjainen telakenkä (HD)</b>	600	15 600	38.2	2 590	16 020	40.2	2 590
<b>Kuminen harjatelakenkä</b>	500	15 370	45.1	2 490	15 790	47.1	2 490
<b>EC140ELM</b>							
<b>4,6 m puomi, 2,5 m varsi, 403 kg / 540 l kauha, 2 450 kg vastapaino</b>				<b>4,6 m 2-osainen puomi, 2,5 m varsi, 403 kg / 540 l kauha, 2 450 kg vastapaino</b>			
<b>Kolmihaarjainen telakenkä</b>	600	15 780	39.2	2 590	16 200	40.2	2 590
	700	15 990	34.3	2 690	16 410	35.3	2 690
	800	16 410	30.4	2 790	16 830	31.4	2 790
	900	16 650	27.5	2 890	17 070	28.4	2 890

# Erittelyt



## TOIMINTA-ALAT

Selostus	Yksikkö	EC140EL						EC140ELM					
		4,6 mono			4,6 2-osainen			4,6 mono			4,6 2-osainen		
Puomi	m	2,1	2,5	3,0	2,1	2,5	3,0	2,1	2,5	3,0	2,1	2,5	3,0
<b>Varsi</b>	<b>m</b>												
A Suurin kaivu-ulottuvuus	mm	7 980	8 360	8 850	8 080	8 460	8 960	7 980	8 360	8 850	8 080	8 460	8 960
B Suurin kaivu-ulottuvuus maassa	mm	7 840	8 220	8 720	7 930	8 320	8 830	7 800	8 180	8 680	7 890	8 290	8 790
C Suurin kaivussyvyys	mm	5 160	5 560	6 060	5 080	5 480	5 980	4 960	5 360	5 860	4 890	5 280	5 790
D Suurin kaivussyvyys (l = 2,44 m taso)	mm	4 900	5 340	5 880	4 960	5 360	5 870	4 710	5 140	5 680	4 760	5 170	5 680
E Suurin pystysuuntaisen seinän kaivussyvyys	mm	3 970	4 330	4 870	3 970	4 340	4 830	3 770	4 140	4 670	3 780	4 140	4 630
F Suurin leikkauskorkeus	mm	8 120	8 360	8 710	9 270	9 630	10 110	8 320	8 550	8 910	9 470	9 830	10 300
G Suurin kaatokorkeus	mm	5 720	5 950	6 290	6 730	7 100	7 570	5 910	6 150	6 490	6 930	7 290	7 770
H Pienin etuosan kääntösäde	mm	2 570	2 630	2 740	1 740	1 990	2 410	2 570	2 630	2 740	1 740	1 990	2 410

## Kaivuvoimat suorakiinnitteisellä kauhalla

Kauhan säde		mm	1 274	1 274	1 274	1 274	1 274	1 274	1 274	1 274	1 274	1 274	1 274	1 274
Murtovoima- kauha	Normaali SAE J1179	kN	80,5	80,5	80,5	80,5	80,5	80,5	80,5	80,5	80,5	80,5	80,5	80,5
	Tehon lisäys SAE J1179	kN	85,4	85,4	85,4	85,4	85,4	85,4	85,4	85,4	85,4	85,4	85,4	85,4
	Normaali ISO 6015	kN	91,1	91,1	91,1	91,1	91,1	91,1	91,1	91,1	91,1	91,1	91,1	91,1
	Tehon lisäys ISO 6015	kN	96,6	96,6	96,6	96,6	96,6	96,6	96,6	96,6	96,6	96,6	96,6	96,6
Irrotus- voima- kauvuarsi	Normaali SAE J1179	kN	69,6	62,1	55,2	69,6	62,1	55,2	69,6	62,1	55,2	69,6	62,1	55,2
	Tehon lisäys SAE J1179	kN	73,8	65,9	58,6	73,8	65,9	58,6	73,8	65,9	58,6	73,8	65,9	58,6
	Normaali ISO 6015	kN	71,5	63,5	56,3	71,5	63,5	56,3	71,5	63,5	56,3	71,5	63,5	56,3
	Tehon lisäys ISO 6015	kN	75,8	67,4	59,7	75,8	67,4	59,7	75,8	67,4	59,7	75,8	67,4	59,7
Kiertokulma, kauha	°	175	175	175	175	175	175	175	175	175	175	175	175	



**KAUHAN VALINTAOPAS**

Kauhan tyyppi			Tilavuus	Leikkausleveys	Paino	Kynnet	EC140EL					
							4,6 m puomi			4,6 m 2-osainen puomi		
							600 mm kenkä, 2 450 kg vastapaino					
							L	mm	kg	EA	2,1 m varsi	2,5 m varsi
Suorakiinnitteiset kauhat	Ilman pikaliittintä	Yleiskäyttöinen	660	1 050	443	4	C	C	C	C	C	C
			770	1 200	504	5	C	C	C	C	C	C
			250	450	293	3	C	C	C	C	C	C
			330	600	324	3	C	C	C	C	C	C
			420	750	355	3	C	C	C	C	C	C
	U-tyyppin pikaliitin	Yleiskäyttöinen	540	900	403	4	C	C	C	C	C	C
			660	1 050	443	4	C	C	C	C	C	C
			770	1 200	504	5	C	C	B	C	C	B
			250	450	293	3	C	C	C	C	C	C
			330	600	324	3	C	C	C	C	C	C
Pikaliitin-kauhat	S-pikaliitin	Yleiskäyttöinen	420	750	355	3	C	C	C	C	C	C
			540	900	406	4	C	C	C	C	C	C
			660	1 050	446	4	C	C	C	C	C	C
			770	1 200	508	5	C	C	C	C	C	B
			330	600	327	3	C	C	C	C	C	C
Kauhan tyyppi			Tilavuus	Leikkausleveys	Paino	Kynnet	EC140ELM					
							4,6 m puomi			4,6 m 2-osainen puomi		
							700 mm kenkä, 2 450 kg vastapaino					
							L	mm	kg	EA	2,1 m varsi	2,5 m varsi
Suorakiinnitteiset kauhat	Ilman pikaliittintä	Yleiskäyttöinen	660	1 050	443	4	C	C	C	C	C	C
			770	1 200	504	5	C	C	C	C	C	C
			250	450	293	3	C	C	C	C	C	C
			330	600	324	3	C	C	C	C	C	C
			420	750	355	3	C	C	C	C	C	C
	U-tyyppin pikaliitin	Yleiskäyttöinen	540	900	403	4	C	C	C	C	C	C
			660	1 050	443	4	C	C	C	C	C	C
			770	1 200	504	5	C	C	C	C	C	C
			250	450	293	3	C	C	C	C	C	C
			330	600	324	3	C	C	C	C	C	C
Pikaliitin-kauhat	S-pikaliitin	Yleiskäyttöinen	420	750	357	3	C	C	C	C	C	C
			540	900	406	4	C	C	C	C	C	C
			660	1 050	446	4	C	C	C	C	C	C
			770	1 200	508	5	C	C	C	C	C	C
			330	600	327	3	C	C	C	C	C	C

Ota yhteyttä Volvo-jälleenmyyjääsi valitaksesi työtehtävää varten sopivat kauhat ja työvälineet.

Suosituksot on tarkoitettu vain ohjeellisiksi ja ne perustuvat tyyppillisiin toimintaolosuhteisiin.

Kauhan tilavuus perustuu normaani ISO 7451, kukkuramitan valumiskulma 1:1

**Suurin materiaalin tiheys**

A	1 200–1 300 kg/m <sup>3</sup>	Hiili, kalkki, liuske
B	1 400–1 600 kg/m <sup>3</sup>	Kostea maa ja savi, kalkkikivi, hiekkakivi
C	1 700–1 800 kg/m <sup>3</sup>	Graniitti, kostea hiekka, hieno louhe
D	1 900 kg/m <sup>3</sup> ~	Märkä muta, rautamalmi

# Erittelyt

## NOSTOKAPASITEETTI EC140EL (kanssa puskulevyä)

Nostokapasiteetti varren päässä ilman kauhaa. Vähennä kauhan sisältävää nostokapasiteettia varten seuraavista arvoista suorakiinnitteisen kauhan tai pikaliitinkauhan todellinen paino.

	Nostokoukun korkeus	1.5 m		3.0 m		4.5 m		6.0 m		7.5 m		Suurin ulottuvuus			
		Edestä/ Takaa	Sivulta	Edestä/ Takaa	Sivulta	Edestä/ Takaa	Sivulta	Edestä/ Takaa	Sivulta	Edestä/ Takaa	Sivulta	Edestä/ Takaa	Sivulta	m	
Puomi :	4.6m	6.0 m	kg			*3 320	*3 320					*3 500	*3 500	4.9	
Varsi :	2.1m	4.5 m	kg			*3 470	*3 470					*3 570	2930	6.0	
Kenkä :	600mm	3.0 m	kg		*6 230	*6 230	*4 330	*4 330	*3 750	2870		*3 710	2520	6.5	
Vastapaino :	2 450kg	1.5 m	kg			*5 390	4180	*4 170	2790			*3 910	2370	6.7	
		0.0 m	kg		*5 400	*5 400	*6 100	4040	*4 520	2730		*4 160	2420	6.5	
		-1.5 m	kg	*5 010	*5 010	*9 440	7420	*6 220	4010			*4 470	2730	6.0	
		-3.0 m	kg			*8 220	7550	*5 470	4070			*4 820	3630	4.9	
Puomi :	4.6m	6.0 m	kg			*2 840	*2 840					*3 210	*3 210	5.4	
Varsi :	2.5m	4.5 m	kg			*3 080	*3 080	*3 190	2950			*3 170	2650	6.4	
Kenkä :	600mm	3.0 m	kg		*5 330	*5 330	*3 950	*3 950	*3 490	2890		*3 160	2310	6.9	
Vastapaino :	2 450kg	1.5 m	kg			*5 070	4200	*3 970	2790			*3 340	2180	7.1	
		0.0 m	kg		*5 970	*5 970	*5 920	4040	*4 400	2710		*3 740	2220	6.9	
		-1.5 m	kg	*4 550	*4 550	*9 610	7360	*6 220	3970	*4 520	2680	*4 150	2460	6.4	
		-3.0 m	kg	*8 940	*8 940	*8 690	7450	*5 770	4010			*4 510	3120	5.4	
Puomi :	4.6m	7.5 m	kg									*2 870	*2 870	4.5	
Varsi :	3.0m	6.0 m	kg					*2 860	*2 860			*2 810	*2 810	6.0	
Kenkä :	600mm	4.5 m	kg					*2 780	*2 780			*2 640	2330	6.9	
Vastapaino :	2 450kg	3.0 m	kg			*3 440	*3 440	*3 140	2890			*2 630	2060	7.4	
		1.5 m	kg		*7 320	*7 320	*4 620	4220	*3 680	2780	*3 110	1990	*2 760	1960	7.6
		0.0 m	kg		*6 510	*6 510	*5 620	4010	*4 190	2680		*3 040	1980	7.4	
		-1.5 m	kg	*3 990	*3 990	*8 760	7250	*6 110	3910	*4 460	2620	*3 590	2160	6.9	
		-3.0 m	kg	*7 370	*7 370	*9 080	7310	*5 950	3920	*4 160	2650	*4 100	2620	6.0	
		-4.5 m	kg			*7 210	*7 210					*4 480	4080	4.5	
Puomi :	4.6m 2-osainen	7.5 m	kg									*5 580	*5 580	2.9	
Varsi :	2.1m	6.0 m	kg		*5 070	*5 070	*4 800	4670				*3 980	3890	5.0	
Kenkä :	600mm	4.5 m	kg		*5 470	*5 470	*4 950	4620	*4 100	2930		*3 580	2860	6.1	
Vastapaino :	2 450kg	3.0 m	kg			*5 740	4420	*4 700	2880			*3 510	2460	6.6	
		1.5 m	kg			*6 600	4190	*4 980	2790			*3 650	2330	6.8	
		0.0 m	kg			*6 940	4040	*5 060	2720			*4 050	2380	6.6	
		-1.5 m	kg		*9 290	7420	*6 480	4000	*4 440	2720		*4 300	2670	6.1	
Puomi :	4.6m 2-osainen	7.5 m	kg		*5 180	*5 180						*4 160	*4 160	3.8	
Varsi :	2.5m	6.0 m	kg		*4 390	*4 390	*4 320	*4 320				*3 210	*3 210	5.5	
Kenkä :	600mm	4.5 m	kg		*4 120	*4 120	*4 560	*4 560	*4 230	2970		*2 930	2580	6.5	
Vastapaino :	2 450kg	3.0 m	kg			*5 390	4470	*4 480	2900			*2 870	2260	7.0	
		1.5 m	kg			*6 360	4210	*4 850	2790			*2 970	2140	7.2	
		0.0 m	kg			*6 880	4030	*5 040	2710			*3 250	2180	7.0	
		-1.5 m	kg		*9 130	7350	*6 650	3970	*4 740	2680		*3 820	2410	6.5	
		-3.0 m	kg			*5 410	4010							5.5	
Puomi :	4.6m 2-osainen	7.5 m	kg		*4 120	*4 120	*3 610	*3 610				*3 250	*3 250	4.6	
Varsi :	3.0m	6.0 m	kg			*3 750	*3 750	*3 160	2990			*2 660	*2 660	6.2	
Kenkä :	600mm	4.5 m	kg		*3 000	*3 000	*3 780	*3 780	*3 850	2990		*2 450	2270	7.1	
Vastapaino :	2 450kg	3.0 m	kg			*4 890	4520	*4 170	2910	*2 550	2030	*2 400	2010	7.5	
		1.5 m	kg			*5 980	4240	*4 620	2780	*3 330	1990	*2 470	1910	7.7	
		0.0 m	kg			*6 710	4010	*4 940	2680	*2 880	1950	*2 660	1940	7.5	
		-1.5 m	kg	*3 630	*3 630	*8 260	7240	*6 740	3910	*4 870	2620	*3 070	2110	7.1	
		-3.0 m	kg			*8 660	7300	*5 900	3910	*3 900	2650	*3 580	2560	6.2	

Huomautuksia: 1. Nostokapasiteetit koneen tilassa "Fine Mode-F" (tehonlisäys).

2. Yllä olevat kuormitukset täyttävät normien SAE J1097 ja ISO 10567 mukaiset hydraulisten kaivukoneiden nostokapasiteettia koskevat standardit.

3. Nimelliskuormat eivät ylitä 87 % nostokapasiteetista tai 75 % kaatokuormasta.

4. Tähdellä (\*) merkityt nimelliskuormat rajoittaa enemminkin hydraulikapasiteetti kuin kaatokuorma.



**NOSTOKAPASITEETTI EC140EL (kanssa puskulevyä)**

Nostokapasiteetti varren päässä ilman kauhaa. Vähennä kauhan sisältävää nostokapasiteettia varten seuraavista arvoista suorakiinnitteisen kauhan tai pikaliitinkauhan todellinen paino.

	Nostokoukun korkeus	1.5 m		3.0 m		4.5 m		6.0 m		7.5 m		Suurin ulottuvuus				
		Edestä/ Takaa	Sivulta	Edestä/ Takaa	Sivulta	Edestä/ Takaa	Sivulta	Edestä/ Takaa	Sivulta	Edestä/ Takaa	Sivulta	Edestä/ Takaa	Sivulta	m		
Puomi :	4.6m	6.0 m	kg					*3 320	*3 320					*3 500	*3 500	4.9
Varsi :	2.1m	4.5 m	kg					*3 470	*3 470					*3 570	2920	6.0
Kenkä :	500mm	3.0 m	kg			*6 230	*6 230	*4 330	*4 330	*3 750	2860			*3 710	2500	6.5
Vastapaino :	2 450kg	1.5 m	kg					*5 390	4160	*4 170	2770			*3 910	2360	6.7
		0.0 m	kg			*5 400	*5 400	*6 100	4020	*4 520	2710			*4 160	2410	6.5
		-1.5 m	kg	*5 010	*5 010	*9 440	7380	*6 220	3980					*4 470	2710	6.0
		-3.0 m	kg			*8 220	7500	*5 470	4050					*4 820	3600	4.9
Puomi :	4.6m	6.0 m	kg					*2 840	*2 840					*3 210	*3 210	5.4
Varsi :	2.5m	4.5 m	kg					*3 080	*3 080	*3 190	2930			*3 170	2630	6.4
Kenkä :	500mm	3.0 m	kg			*5 330	*5 330	*3 950	*3 950	*3 490	2870			*3 160	2290	6.9
Vastapaino :	2 450kg	1.5 m	kg					*5 070	4180	*3 970	2770			*3 340	2170	7.1
		0.0 m	kg			*5 970	*5 970	*5 920	4010	*4 400	2690			*3 740	2210	6.9
		-1.5 m	kg	*4 550	*4 550	*9 610	7310	*6 220	3950	*4 520	2660			*4 150	2440	6.4
		-3.0 m	kg	*8 940	*8 940	*8 690	7400	*5 770	3980					*4 510	3100	5.4
Puomi :	4.6m	7.5 m	kg											*2 870	*2 870	4.5
Varsi :	3.0m	6.0 m	kg							*2 860	*2 860			*2 810	*2 810	6.0
Kenkä :	500mm	4.5 m	kg							*2 780	*2 780			*2 640	2320	6.9
Vastapaino :	2 450kg	3.0 m	kg					*3 440	*3 440	*3 140	2870			*2 630	2050	7.4
		1.5 m	kg			*7 320	*7 320	*4 620	4200	*3 680	2760	*3 110	1980	*2 760	1940	7.6
		0.0 m	kg			*6 510	*6 510	*5 620	3990	*4 190	2660			*3 040	1970	7.4
		-1.5 m	kg	*3 990	*3 990	*8 760	7210	*6 110	3890	*4 460	2610			*3 590	2140	6.9
		-3.0 m	kg	*7 370	*7 370	*9 080	7260	*5 950	3890	*4 160	2630			*4 100	2610	6.0
		-4.5 m	kg			*7 210	*7 210							*4 480	4050	4.5
Puomi :	4.6m 2-osainen	7.5 m	kg											*5 580	*5 580	2.9
Varsi :	2.1m	6.0 m	kg			*5 070	*5 070	*4 800	4650					*3 980	3870	5.0
Kenkä :	500mm	4.5 m	kg			*5 470	*5 470	*4 950	4600	*4 100	2910			*3 580	2850	6.1
Vastapaino :	2 450kg	3.0 m	kg					*5 740	4400	*4 700	2860			*3 510	2450	6.6
		1.5 m	kg					*6 600	4160	*4 980	2770			*3 650	2310	6.8
		0.0 m	kg					*6 940	4020	*5 060	2710			*4 050	2360	6.6
		-1.5 m	kg			*9 290	7370	*6 480	3980	*4 440	2700			*4 300	2660	6.1
Puomi :	4.6m 2-osainen	7.5 m	kg			*5 180	*5 180							*4 160	*4 160	3.8
Varsi :	2.5m	6.0 m	kg			*4 390	*4 390	*4 320	*4 320					*3 210	*3 210	5.5
Kenkä :	500mm	4.5 m	kg			*4 120	*4 120	*4 560	*4 560	*4 230	2950			*2 930	2570	6.5
Vastapaino :	2 450kg	3.0 m	kg					*5 390	4440	*4 480	2880			*2 870	2240	7.0
		1.5 m	kg					*6 360	4190	*4 850	2780			*2 970	2120	7.2
		0.0 m	kg					*6 880	4010	*5 040	2690			*3 250	2160	7.0
		-1.5 m	kg			*9 130	7300	*6 650	3940	*4 740	2660			*3 820	2390	6.5
		-3.0 m	kg					*5 410	3980							5.5
Puomi :	4.6m 2-osainen	7.5 m	kg			*41 20	*4 120	*3 610	*3 610					*3 250	*3 250	4.6
Varsi :	3.0m	6.0 m	kg					*3 750	*3 750	*3 160	2970			*2 660	*2 660	6.2
Kenkä :	500mm	4.5 m	kg			*3 000	*3 000	*3 780	*3 780	*3 850	2980			*2 450	2260	7.1
Vastapaino :	2 450kg	3.0 m	kg					*4 890	4490	*4 170	2890	*2 550	2010	*2 400	2000	7.5
		1.5 m	kg					*5 980	4210	*4 620	2770	*3 330	1980	*2 470	1900	7.7
		0.0 m	kg					*6 710	3990	*4 940	2660	*2 880	1940	*2 660	1930	7.5
		-1.5 m	kg	*3 630	*3 630	*8 260	7200	*6 740	3880	*4 870	2600			*3 070	2100	7.1
		-3.0 m	kg			*8 660	7260	*5 900	3890	*3 900	2630			*3 580	2540	6.2

Huomautuksia: 1. Nostokapasiteetit koneen tilassa "Fine Mode-F" (tehonlisäys).

2. Yllä olevat kuormitukset täyttävät normien SAE J1097 ja ISO 10567 mukaiset hydraulisten kaivukoneiden nostokapasiteettia koskevat standardit.

3. Nimelliskuormat eivät ylitä 87 % nostokapasiteetista tai 75 % kaatokuormasta.

4. Tähdellä (\*) merkityjä nimelliskuormia rajoittaa enemminkin hydraulikapasiteetti kuin kaatokuorma.

# Erittelyt

## NOSTOKAPASITEETTI EC140EL (ilman puskulevyä)

Nostokapasiteetti varren päässä ilman kauhaa. Vähennä kauhan sisältävää nostokapasiteettia varten seuraavista arvoista suorakiinnitteisen kauhan tai pikaliitinkauhan todellinen paino.

	Nostokoukun korkeus	1.5 m		3.0 m		4.5 m		6.0 m		7.5 m		Suurin ulottuvuus			
		Edestä/ Takaa	Sivulta	Edestä/ Takaa	Sivulta	Edestä/ Takaa	Sivulta	Edestä/ Takaa	Sivulta	Edestä/ Takaa	Sivulta	Edestä/ Takaa	Sivulta	m	
Puomi :	4.6m	6.0 m	kg			*3 320	*3 320					*3 500	*3 500	4.9	
Varsi :	2.1m	4.5 m	kg			*3 470	*3 470					*3 570	2610	6.0	
Kenkä :	600mm	3.0 m	kg		*6 230	*6 230	*4 330	3910	*3 750	2550		3400	2230	6.5	
Vastapaino :	2 450kg	1.5 m	kg			*5 390	3700	3800	2470			3220	2100	6.7	
		0.0 m	kg		*5 400	*5 400	5730	3560	3730	2410		3300	2140	6.5	
		-1.5 m	kg	*5 010	*5 010	*9 440	6460	5690	3520			3740	2410	6.0	
		-3.0 m	kg		*8 220	6580	*5 470	3590				*4 820	3200	4.9	
Puomi :	4.6m	6.0 m	kg			*2 840	*2 840					*3 210	3100	5.4	
Varsi :	2.5m	4.5 m	kg			*3 080	*3 080	*3 190	2630			*3 170	2350	6.4	
Kenkä :	600mm	3.0 m	kg		*5 330	*5 330	*3 950	3950	*3 490	2560		3110	2040	6.9	
Vastapaino :	2 450kg	1.5 m	kg			*5 070	3720	3810	2470			2960	1930	7.1	
		0.0 m	kg		*5 970	*5 970	5730	3550	3720	2390		3020	1960	6.9	
		-1.5 m	kg	*4 550	*4 550	*9 610	6390	5650	3490	3690	2360	3360	2170	6.4	
		-3.0 m	kg	*8 940	*8 940	*8 690	6480	5700	3520			4320	2750	5.4	
Puomi :	4.6m	7.5 m	kg									*2 870	*2 870	4.5	
Varsi :	3.0m	6.0 m	kg					*2 860	2650			*2 810	2620	6.0	
Kenkä :	600mm	4.5 m	kg					*2 780	2650			*2 640	2070	6.9	
Vastapaino :	2 450kg	3.0 m	kg			*3 440	*3 440	*3 140	2570			*2 630	1820	7.4	
		1.5 m	kg		*7 320	6830	*4 620	3730	*3 680	2460	2700	1750	2660	1720	7.6
		0.0 m	kg		*6 510	6400	*5 620	3530	3690	2360		2700	1740	7.4	
		-1.5 m	kg	*3 990	*3 990	*8 760	6290	5600	3430	3630	2310	2960	1900	6.9	
		-3.0 m	kg	*7 370	*7 370	*9 080	6340	5600	3430	3660	2330	3620	2310	6.0	
		-4.5 m	kg		*7 210	6540						*4 480	3590	4.5	
Puomi :	4.6m 2-osainen	7.5 m	kg									*5 580	*5 580	2.9	
Varsi :	2.1m	6.0 m	kg		*5 070	*5 070	*4 800	4170				*3 980	3470	5.0	
Kenkä :	600mm	4.5 m	kg		*5 470	*5 470	*4 950	4120	3980	2600		*3 580	2540	6.1	
Vastapaino :	2 450kg	3.0 m	kg				*5 740	3930	3930	2560		3350	2180	6.6	
		1.5 m	kg				5930	3700	3830	2470		3170	2050	6.8	
		0.0 m	kg				5760	3550	3750	2400		3260	2100	6.6	
		-1.5 m	kg		*9 290	6440	5720	3520	3750	2400		3680	2360	6.1	
Puomi :	4.6m 2-osainen	7.5 m	kg		*5 180	*5 180						*4 160	*4 160	3.8	
Varsi :	2.5m	6.0 m	kg		*4 390	*4 390	*4 320	4250				*3 210	2990	5.5	
Kenkä :	600mm	4.5 m	kg		*4 120	*4 120	*4 560	4170	4020	2640		*2 930	2290	6.5	
Vastapaino :	2 450kg	3.0 m	kg				*5 390	3970	3940	2570		*2 870	1990	7.0	
		1.5 m	kg				5960	3720	3830	2470		2910	1880	7.2	
		0.0 m	kg				5760	3550	3740	2380		2980	1920	7.0	
		-1.5 m	kg		*9 130	6380	5680	3480	3700	2350		3310	2120	6.5	
		-3.0 m	kg				*5 410	3520						5.5	
Puomi :	4.6m 2-osainen	7.5 m	kg		*4 120	*4 120	*3 610	*3 610				*3 250	*3 250	4.6	
Varsi :	3.0m	6.0 m	kg				*3 750	*3 750	*3 160	2660		*2 660	2530	6.2	
Kenkä :	600mm	4.5 m	kg		*3 000	*3 000	*3 780	*3 780	*3 850	2670		*2 450	2010	7.1	
Vastapaino :	2 450kg	3.0 m	kg				*4 890	4020	3960	2580	*2 550	1790	*2 400	1770	7.5
		1.5 m	kg				*5 980	3740	3830	2460	2720	1750	*2 470	1680	7.7
		0.0 m	kg				5750	3530	3710	2350	2680	1710	*2 660	1700	7.5
		-1.5 m	kg	*3 630	*3 630	*8 260	6270	5630	3420	3650	2300	2910	1850	7.1	
		-3.0 m	kg		*8 660	6330	5630	3430	3680	2330		3550	2250	6.2	

Huomautuksia: 1. Nostokapasiteetit koneen tilassa "Fine Mode-F" (tehonlisäys).

2. Yllä olevat kuormitukset täyttävät normien SAE J1097 ja ISO 10567 mukaiset hydraulisten kaivukoneiden nostokapasiteettia koskevat standardit.

3. Nimelliskuormat eivät ylitä 87 % nostokapasiteetista tai 75 % kaatokuormasta.

4. Tähdellä (\*) merkityjä nimelliskuormia rajoittaa ennemminkin hydraulikapasiteetti kuin kaatokuorma.

**NOSTOKAPASITEETTI EC140ELM (ilman puskulevyä)**

Nostokapasiteetti varren päässä ilman kauhaa. Vähennä kauhan sisältävää nostokapasiteettia varten seuraavista arvoista suorakiinnitteisen kauhan tai pikaliitinkauhan todellinen paino.

	Nostokoukun korkeus	1.5 m		3.0 m		4.5 m		6.0 m		7.5 m		Suurin ulottuvuus			
		Edestä/ Takaa	Sivulta	Edestä/ Takaa	Sivulta	Edestä/ Takaa	Sivulta	Edestä/ Takaa	Sivulta	Edestä/ Takaa	Sivulta	Edestä/ Takaa	Sivulta	m	
Puomi :	4.6m	6.0 m	kg			*3 280	*3 280					*3 500	*3 500	5.1	
Varsi :	2.1m	4.5 m	kg			*3 550	*3 550	*3 560	2840			*3 580	2780	6.1	
Kenkä :	700mm	3.0 m	kg		*6 660	*6 660	*4 470	4230	*3 800	2780		3630	2420	6.6	
Vastapaino :	2 450kg	1.5 m	kg			*5 510	4020	4100	2700			3470	2300	6.7	
		0 m	kg		*5 920	*5 920	*6 150	3890	4030	2640		3610	2380	6.5	
		-1.5 m	kg	*5 680	*5 680	*9 340	7080	6130	3870			4150	2710	5.9	
		-3.0 m	kg		*7 960	7210	*5 240	3960				*4 870	3720	4.7	
Puomi :	4.6m	6.0 m	kg			*2 820	*2 820					*3 220	*3 220	5.6	
Varsi :	2.5m	4.5 m	kg			*3 160	*3 160	*3 210	2860			*3 160	2520	6.5	
Kenkä :	700mm	3.0 m	kg		*5 740	*5 740	*4 090	*4 090	*3 540	2790		*3 180	2220	7.0	
Vastapaino :	2 450kg	1.5 m	kg			*5 210	4030	*4 040	2700			3200	2120	7.1	
		0 m	kg		*6 280	*6 280	*5 990	3880	4010	2620		3300	2180	6.9	
		-1.5 m	kg	*5 050	*5 050	*9 550	7010	6090	3830	3990	2600	3720	2440	6.3	
		-3.0 m	kg	*9 660	*9 660	*8 480	7110	*5 630	3880			*4 550	3160	5.3	
Puomi :	4.6m	7.5 m	kg									*2 860	*2 860	4.7	
Varsi :	3.0m	6.0 m	kg					*2 800	*2 800			*2 780	2750	6.2	
Kenkä :	700mm	4.5 m	kg					*2 810	*2 810			*2 630	2220	7.0	
Vastapaino :	2 450kg	3.0 m	kg		*4 600	*4 600	*3 580	*3 580	*3 200	2790		*2 640	1980	7.5	
		1.5 m	kg		*7 660	7360	*4 770	4050	*3 750	2680	2930	1930	*2 780	1900	7.6
		0 m	kg		*6 630	*6 630	*5 710	3850	3980	2590		2960	1940	7.4	
		-1.5 m	kg	*4 370	*4 370	*9 250	6900	6030	3770	3930	2540	3270	2130	6.9	
		-3.0 m	kg	*7 910	*7 910	*8 930	6970	*5 870	3790			4070	2640	5.9	
		-4.5 m	kg		*6 780	*6 780								4.2	
Puomi :	4.6m 2-osainen	7.5 m	kg		*5 890	*5 890						*5 170	*5 170	3.3	
Varsi :	2.1m	6.0 m	kg		*5 090	*5 090	*4 760	4530				*3 900	3570	5.2	
Kenkä :	700mm	4.5 m	kg		*5 740	*5 740	*5 020	4450	4280	2840		*3 560	2710	6.2	
Vastapaino :	2 450kg	3.0 m	kg				*5 860	4240	4210	2790		*3 510	2360	6.7	
		1.5 m	kg				6340	4020	4120	2700		3430	2260	6.8	
		0 m	kg				6190	3890	4050	2630		3560	2330	6.6	
		-1.5 m	kg		*9 070	7060	6160	3860				4080	2660	6.0	
Puomi :	4.6m 2-osainen	7.5 m	kg		*4 960	*4 960						*3 950	*3 950	4.1	
Varsi :	2.5m	6.0 m	kg		*4 290	*4 290	*4 310	*43 10				*3 160	3110	5.7	
Kenkä :	700mm	4.5 m	kg		*4 220	*4 220	*4 640	4500	*4 240	2880		*2 910	2450	6.6	
Vastapaino :	5 000kg	3.0 m	kg				*5 520	4280	4230	2800		*2 880	2170	7.1	
		1.5 m	kg				6370	4040	4120	2700		*2 990	2070	7.2	
		0 m	kg		*5 730	*5 730	6180	3880	4030	2620		3250	2130	7.0	
		-1.5 m	kg		*9 640	6990	6120	3820	4010	2590		3660	2380	6.4	
		-3.0 m	kg											5.5	
Puomi :	4.6m 2-osainen	7.5 m	kg				*3 860	*3 860				*3 120	*3 120	4.9	
Varsi :	3.0m	6.0 m	kg				*3 750	*3 750	*3 380	2910		*2 620	*2 620	6.3	
Kenkä :	700mm	4.5 m	kg		*3 010	*3 010	*3 820	*3 820	*3 870	2900		*2 430	2160	7.1	
Vastapaino :	2 450kg	3.0 m	kg				*5 050	4330	*4 230	2800	*2 730	1970	*2 400	1940	7.6
		1.5 m	kg				*6 100	4050	4110	2680	2940	1930	*2 480	1860	7.7
		0 m	kg		*6 050	*6 050	6160	3850	4000	2580		*2 700	1900	7.5	
		-1.5 m	kg	*4 020	*4 020	*8 770	6880	6060	3760	3950	2540	*3 140	2090	7.0	
		-3.0 m	kg		*8 350	6960	*5 710	3780						6.0	

Huomautuksia: 1. Nostokapasiteetit koneen tilassa "Fine Mode-F" (tehonlisäys).

2. Yllä olevat kuormitukset täyttävät normien SAE J1097 ja ISO 10567 mukaiset hydraulisten kaivukoneiden nostokapasiteettia koskevat standardit.

3. Nimelliskuormat eivät ylitä 87 % nostokapasiteetista tai 75 % kaatokuormasta.

4. Tähdellä (\*) merkityjä nimelliskuormia rajoittaa enemminkin hydraulikasiteetti kuin kaatokuorma.



# Varusteet

## VAKIOVARUSTEET

### Moottori

Turboahdettu 4-tahtinen, vesijäähdytyksellä, suoraruiskutuksella ja ahtoilman jäähdyttimellä varustettu dieselmoottori täyttää Tier 4f EU (Vaihe IV) vaatimukset

Ilmansuodatin ja merkkivalo

Tuloilman lämmitin

Pyörre-esipuhdistin

Sähkötoiminen moottorin sammutus

Polttonestesuodatin ja vedenerotin

Polttonesteen täyttöpumppu: 30 l/min

Generaattori, 80 A

Vakio jäähdytysjärjestelmä, tuulettimen kitkakytkin (40 astetta C)

### Sähköinen/elektroninen ohjausjärjestelmä

Contronics

Kehittynyt hallintajärjestelmä

Itsediagnoosijärjestelmä

Koneen tilan ilmaisin

GSM/GPS Caretrack ja 3 vuoden Caretrack-tilaus

Moottorin käyntinopeuden tunnistava tehon sääntely

Automaattinen joutokäyntijärjestelmä

Tehonlisäys yhdellä painalluksella

Stop/start-turvatoiminto

Säädettävä LCD-värinäyttö

Sähköpääkatkaisin

Moottorin uudelleenkäynnistyksen estopiiri

Suuritehoiset halogeeni- tai LED-valot:

Halogeeni

Runkoon asennetut: 2, puomiin asennetut: 1

LED

Runkoon asennetut: 2, puomiin asennetut: 1

Akut, 2 x 12 V / 100 Ah

Käynnistinmoottori, 24 V / 5,5 kW

### Runko

Kaiteella varustettu kulku ohjaamoon

Työkalujen säilytystila

Rei'itetyt metalliset luistonestolevyt

Alasuoja (järeä)

2 450 kg vastapaino pitkille teloille (L), pitkille suoteloille (LM)

### Alavaunu

Alasuoja (järeä)

Hydrauliset telojen kiristimet

Voidellut ja tiivistetyt telalenkit

Telasuoja

### Hydraulijärjestelmä

Puomin letkunrikkoventtiili ylikuormavaroittimella

Varren letkunrikkoventtiili

Automaattisesti kuormantunteva hydraulijärjestelmä

Summaustoiminto

Puomin priorisointi

Varren priorisointi

Käännön priorisointi

ECO-tila, polttonestettä säästävä teknologia

Puomin, varren ja kauhan palautusventtiilit

Käännön ulosjouston estoventtiilit

Puomin ja varren pitoventtiilit

Monivaiheinen suodatusjärjestelmä

Puomin sylinterit (x2)

Sylinterin vaimennus

Täysin tiivistetyt sylinterit

Lisähydrauliventtiili

Automaattiset kaksinopeuksiset ajomoottorit

Hydrauliöljy, longlife 46

## VAKIOVARUSTEET

### Ohjaamo ja sisätilat

ROPS (ISO12117-2) -sertifioitu ohjaamo avautuvalla kattoluukulla

Silikonitäyttöiset ja kumikiinnikkeet jousella

Hallintalaitteiden lukitusvipu

Ajopolkimet ja käsivivut

Säädettävä kuljettajan istuin lämmittimellä ja ohjaussauvakonsolilla

Ohjaussauvat, joissa kussakin 4 kytkintä

Lämmitin & ilmastointilaitte, automaattinen

Joustava antenni

Radio jossa MP3-soitin, USB-liitäntä ja Bluetooth

Ohjaamo, kaikki sääolosuhteet kestävä ja äänieristetty, sisältää seuraavat:

Mukinpitimet

Ovilukot

Sävylasit

Lattiamatto

Äänitorvi

Suuri säilytystila

Ylös vedettävä etulasi

Irrotettava alempi etulasi

Turvavyö

Turvalasit

Aurinkosuojat, edessä, katossa, takana

Sadesuoja

Tuulilasinyppyihin jaksotoiminnolla

Takakamera

Pääavain

### Kaivulaitteet

4,6 m mono-puomi

2,5 m varsi

Vivusto

Manuaalinen keskitetty voitelu

## LISÄVARUSTEET

### Moottori

Lohkolämmitin: 120 V, 240 V

Vain ilmanpuhdistin

Dieselmääräyksinen jäähdytysnesteen lämmitin, 5 kW

Lämmittimellä varustettu vedenerotin

Automaattinen moottorin sammutus

Trooppisen alueen jäähdytysjärjestelmä (50 astetta C)

### Sähköjärjestelmä

Lisätyövalot (halogeeni tai LED):

Ohjaamoon asennettu 3

Vastapainoon asennettu 1

Ajohälytin

Varkaudenestojärjestelmä

Pyörivä varoitusvalo

### Alavaunu

Puskulevy

Täysimittainen telasuoja

EC140EL: 500/600/600 HD/700/750 mm kolmiharjaisilla telakengillä ja 500 mm kumisilla harjatelakengillä

EC140ELM: 600/700/800/900 mm kolmiharjaisilla telakengillä

## LISÄVARUSTEET

### Hydraulijärjestelmä

Puomin kelluntatoiminto letkunrikkoventtiilin yhteydessä  
Puomin kelluntatoiminto ilman letkunrikkoventtiiliä

#### Hydrauliputkisto:

Työvälineiden hallintajärjestelmä (jopa 20 ohjelmoitavaa muistipaikkaa)

Vasara & saks, 1 ja 2 pumpun virtaus

Luisakauha & pyöritin (40 lpm tai 60 lpm)

Lisä, luisakauha & pyöritin

Koura

Vuotoöljylinja (poisto)

Pikaliitin

Vasara- & saksilinjain paineen esiasetus

Volvon hydraulinen pikaliitin S6, S6 ilman koukkua

Volvon hydraulinen pikaliitin VQC-HU,DR14 / RQC-HD, Steelwrist S60

Hydrauliöljy, biohajoava 46

Hydrauliöljy, ISO VG 32, 42, 68

Hydrauliöljy, longlife 32, 68

## LISÄVARUSTEET

### Ohjaamo ja sisätilat

Kangasverhoitus istuin ilman lämmitintä

Kangasverhoitus istuin lämmitimellä ja ilmajousituksella

Ohjaussauvat, puolipitkät

Ohjaussauvat, joissa 3 kytkintä ja 1 proportionaalinen

Ohjaamoon asennettu suoja putoavia esineitä vastaan (FOG)

Ohjaamoon asennettu suojarakenne putoavia esineitä vastaan (FOPS)

Esiohjattu ohjauskaavion vaihto

Sivukamera

Tupakojien sarja (tuhkakuppi ja savukkeensytytin)

Etulasin turvaverkko

Aurinkosuoja, katto (teräs)

Alemman etulasin pyyhin jaksotoiminnolla

Ilkivallan ehkäisysarja

Erillinen avain

### Kaivulaitteet

4,6 m 2-osainen puomi

2,1 m, 3,0 m varsi

Vivusto nostosilmukalla

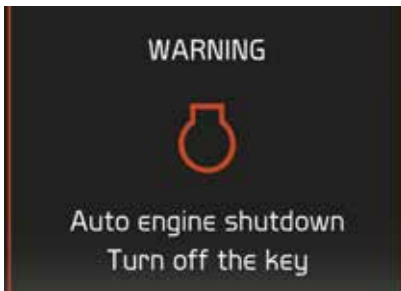
### Huolto

Työkalusarja, päivittäinen huolto

Työkalusarja, täydellinen

## VOLVON LISÄVARUSTEVALIKOIMA

### Automaattinen moottorin sammutus



### Kaksiosainen puomi



### Dieselkäyttöinen jäähdytysnesteen lämmitin



### LED-valot



### Polttonesteen täyttöpumppu



### Puskulevy



Kaikki tuotteet eivät ole saatavilla kaikilla markkina-alueilla. Koska parannamme jatkuvasti toimintaamme, varaamme oikeuden muuttaa erittelyjä ja rakennetta ilman edeltävää ilmoitusta. Kuvissa ei välttämättä ole esillä koneen perusversio.

**VOLVO**

**Volvo Construction Equipment**

[www.volvoce.com](http://www.volvoce.com)