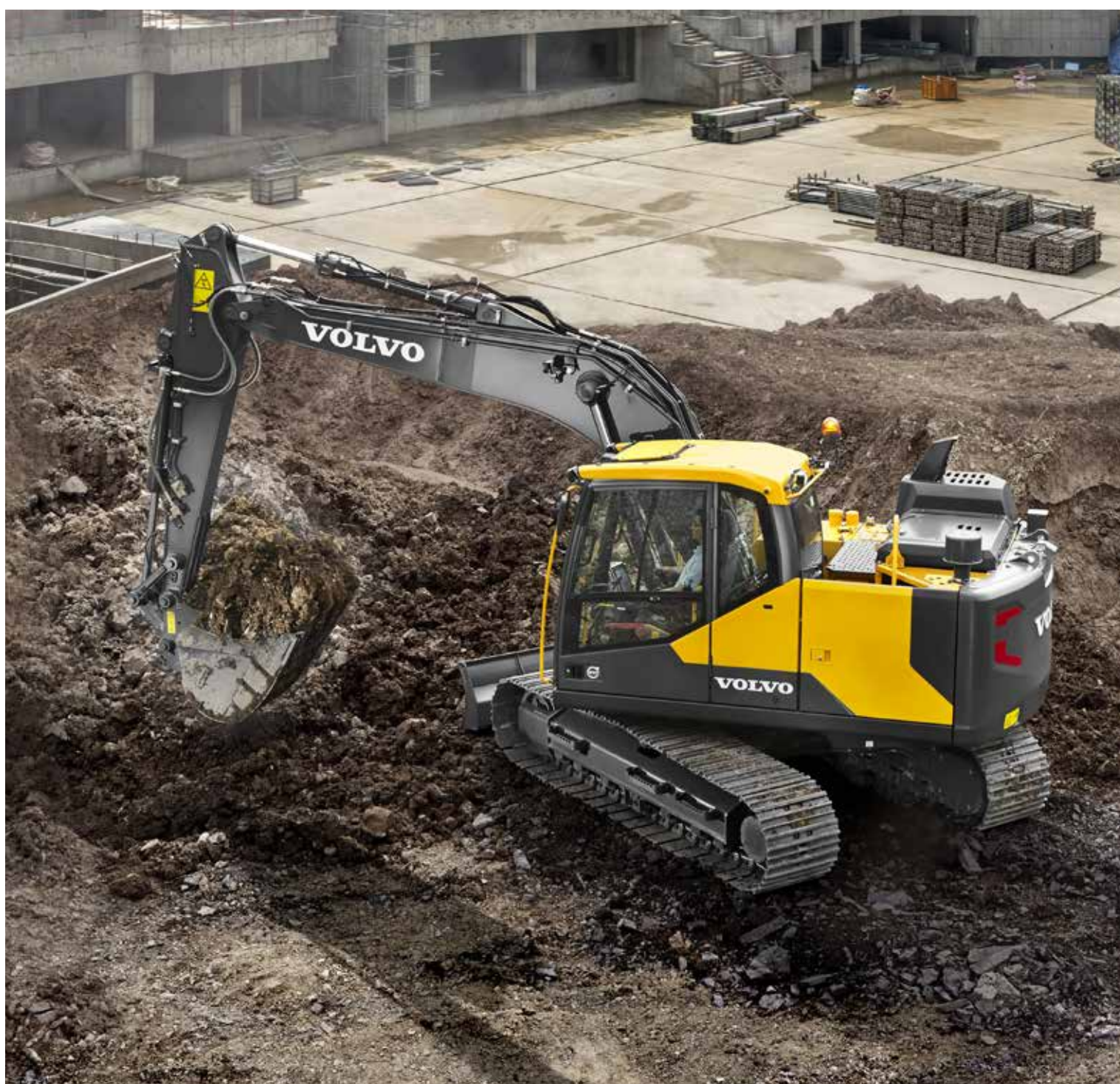




Volvo Construction Equipment

EC140E

Rýpadla Volvo 13,2-17,0t 122k



Výkonnost je naší vášní

Ve společnosti Volvo Construction Equipment nám nejde jenom o to, aby naše stroje vyjely ven. Vyvíjíme výrobky a služby, které zvyšují produktivitu. Jsme přesvědčeni, že dokážeme specialistům v tomto oboru snížit náklady a zvýšit zisky. Jako součást skupiny Volvo prosazujeme inovativní řešení tak, abyste mohli pracovat chytřeji, a ne komplikovaněji.

Pomáháme, abyste toho dokázali více

Mottem společnosti Volvo Construction Equipment je pracovat méně, ale zvládnout více. Vysoká produktivita jde již dlouhou dobu ruku v ruce s nízkou spotřebou energie, odolností a snadným použitím strojů. Co se týče snižování nákladů na životní cyklus, Volvo je třídou samo o sobě.

Plníme vaše požadavky

Přijít s řešením, které vyhovuje konkrétním potřebám v daném oboru, stojí velké úsilí. Inovace často vyžadují nejmodernější technologie – ale není tomu tak vždy. Některé z našich nejlepších nápadů jsou skutečně jednoduché a vycházejí z hlubokého poznání a pochopení pracovního života našich zákazníků.



Během 180 let se tohoto naučíte hodně

Po celou dobu nabízela společnost Volvo řešení představující revoluci ve vývoji stavebních strojů. Žádná jiná značka neklade na bezpečnost takový důraz jako Volvo. Ochrana operátorů, osob v okolí a minimalizace dopadů na životní prostředí patří mezi tradiční hodnoty, které nadále formují filozofii našich výrobků.

Jsme na vaší straně

Značka Volvo stojí na těch nejlepších lidech. Volvo je skutečně globální společnost, která dokáže pomoci svým zákazníkům rychle a účinně – bez ohledu na to, kde se nacházejí.

Výkonnost je skutečně naší vášní.



Volvo Trucks



Renault Trucks



Mack Trucks



UD Trucks



Volvo Buses



Volvo Construction Equipment



Volvo Penta



Volvo Financial Services

Výkon, ve kterém se spojuje účinnost s efektivitou

Všechny funkce rýpadla EC140E byly navrženy tak, aby pracovaly v dokonalé souhře a poskytovaly tak nejvyšší míru účinnosti. Rýpadlo nejen poskytuje maximální provozní využití, ale je také vybaven nejmodernější technologií, která účinně snižuje emise, spotřebu paliva a přitom zvyšuje produktivitu.

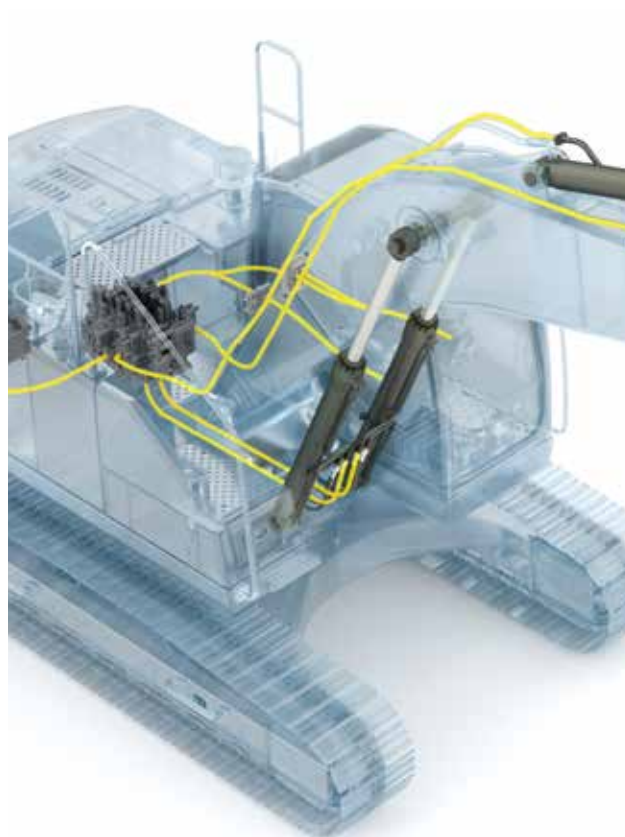
Motor Volvo

Robustní motor Volvo D4, který využívá osvědčené, vyspělé technologie a jehož konstrukce je založena na zkušenostech shromážděných po několika desetiletích, je zařazen v emisní třídě Stupeň IV a vyznačuje se jak vyšším výkonem při snížené spotřebě paliva i úrovní emisí tak i vynikající kvalitou, spolehlivostí a odolností.



Zvýšený výkon

Zvýšený výkon motoru v kombinaci se zvýšeným vstupním výkonem čerpadla umožňuje, aby stroj pohotově reagoval na měnící se podmínky při práci i přepravě. Současné zkrácení pracovních cyklů a snížení spotřeby paliva umožňuje dosažení vyšší produktivity.



Funkce plovoucí polohy výložníku

Pomocí funkce plovoucí polohy výložníku lze uložit výkon čerpadla pro snižování výložníku nebo použití pro jiné funkce, což zkracuje dobu cyklu. Rovněž lze usnadnit terénní úpravy.



Hlavní rozvaděč a software

Kompatibilita hlavního rozvaděče se softwarem stroje přispívá k dalšímu zlepšení již tak vynikající ovladatelnosti tím, že umožňuje plynulou a snadnou obsluhu. Tento ventil je rovněž kompatibilní s režimem ECO, kterým jsou stroje Volvo vybaveny. Prostřednictvím elektronického ovládání čerpadla je tak umožněno dosažení dalšího snížení spotřeby paliva.



OPTIMALIZOVANÁ HYDRAULICKÁ SOUSTAVA

Hydraulická soustava, která je kombinována s plně elektronickým řídicím systémem a vyspělým režimem ECO, byla optimalizována tak, aby bylo dosaženo její dokonalé součinnosti s motorem D4 zařazeným v emisní třídě Stupeň IV, čímž bylo dosaženo účinnějšího využití výkonu motoru, zlepšené ovladatelnosti a zkrácené doby odezvy.



OBSLUŽNÉ ROZHRAŇÍ ČLOVĚK - STROJ (HMI)

Ergonomické uspořádání všech obslužných rozhraní stroje – včetně pákových ovladačů - joysticků, klávesnice, panelu a monitoru s větším displejem LCD – poskytuje optimální kombinaci ovladatelnosti a efektivity, jejímž výsledkem jsou zvýšená produktivita a pohoda na pracovišti. Zjednodušení obsluhy bylo dosaženo snížením počtu spínačů a začleněním ovládání klimatizace do klávesnice umožňující snadné provádění nastavení.

Je snadné zjistit, proč je tento stroj první volbou

Společnost Volvo, jejíž stroje jsou již proslulé prostorným a komfortním pracovištěm obsluhy, se neustále snaží tyto vlastnosti zlepšovat – a to i přesto, že její stroje jsou již nyní první volbou ve svém oboru. Ve snaze dosáhnout maximálního obslužného komfortu byla pro stroj EC140E vyvinuta kabina, ve které má obsluha vše bezprostředně po ruce. Tím se zvyšuje nejen pohodlí, ale i produktivita práce, a to bez jakékoli dodatečné námahy.

Kamera pro výhled na pravý bok

Stejně jako kamera pro výhled za stroj, tak i volitelná kamera pro výhled na pravý bok usnadňuje práci a zvyšuje bezpečnost. Oba signály jsou zobrazeny na barevném LCD displeji. Obsluhu stroje i pomocný personál se tak budou cítit mnohem bezpečněji.



Tlačítko pro rychlý přístup k funkcím

Dalšího zvýšení pohodlí obsluhy je dosaženo díky možnosti přiřazení různých funkcí, jako například ovládání stěračů čelního skla, kamery, automatického ztišení nebo funkce dočasného maximálního zvýšení výkonu, tlačítko pro rychlý přístup, které je umístěno na pákovém ovladači. Tím je pracovníkovi obsluhy umožněno vybrat příslušnou funkci během provozu bez přerušení práce.



Bluetooth®

K vyšší míře pohodlí obsluhy a zvýšené produktivitě nyní přispívá i možnost připojení zařízení Bluetooth ke stroji a využívání funkce hands-free sady.



Výstražná signalizace upozorňující na nezapnutý bezpečnostní pás

Je-li otočen klíč zapalování v době, kdy není zapnut bezpečnostní pás, aktivuje se přerušovaná zvuková výstražná signalizace společně s nepřetržitým vizuálním upozorněním. Tím je zdůrazněna priorita, kterou přikládáme bezpečnosti obsluhy.



Stroj, který předčí vaše očekávání

Značka Volvo je synonymem kvality, což dokládá i rýpadlo EC140E. Je to stroj, který je plně vybaven nejmodernějšími funkcemi, avšak u kterého je v každém ohledu prvořadou prioritou dosažení maximální odolnosti. Vaše pracovní podmínky patří k nejnáročnějším a stroj EC140E na tuto skutečnost reaguje nejvyšší kvalitou, na kterou se můžete trvale spolehnout.

Ochranná konstrukce ROPS

Kabina je vybavena ochrannou konstrukcí ROPS – tato zpevněná ocelová konstrukce, která zajišťuje ochranu obsluhy při málo pravděpodobném převrácení stroje, splňuje bezpečnostní požadavky příslušných norem ISO.



Výložníky a násady

Robustní konstrukce zahrnuje vnitřní desky, které jsou umístěny tak, aby podepíraly tlakové body během celé řady pracovních činností. Přispívá tak k příznivějšímu rozložení namáhání oblastí výložníku a násady, které jsou vystaveny působení vysokých tlaků, a zajišťuje trvalou maximální produktivitu při provádění nejnáročnějších pracovních činností.



Dolní rám

Inteligentní konstrukce dolního rámu, která sestává z profilů tvaru X, umožňuje rovnoměrné rozložení hmotnosti, čímž přispívá ke zvýšení stability a odolnosti a zabraňuje poškození způsobenému kameny a úlomky.



Podvozek

Napínací kola, články pásů i horní vodící kladky a dolní opěrné rolny jsou konstruovány tak, aby dokázaly odolávat všem okolním vlivům i v šelém druhém terénu a tím poskytovaly dlouhodobou odolnost a přispívaly k maximálnímu provoznímu vytížení.





ZKONSTRUOVÁN TAK, ABY VYDRŽEL

Práce v náročných podmínkách znamená, že záleží na každé součásti – proto také společnost Volvo věnuje mimořádnou pozornost každému detailu jak při postupu navrhování výrobku tak i při jeho následné výrobě. Použití silikonových těsnících tmelů zabraňuje rezivění a kromě vodotěsných kabelových svazků a konektorů jsou nainstalovány také závěsy dveří se zvýšenou odolností a ochranné kryty pracovních světel, které jsou přišroubovány k rámu.



DOKONALÝ NOSIČ NÁŘADÍ

Rýpadlo je možné vybavit nejrozmanitějšími přídatnými hydraulickými okruhy, která se montují ve výrobním závodě a mezi která patří zejména okruh (X1) pro kladivo a nůžky a okruh (X3) pro funkci otáčení pracovního nástroje. Přídatné okruhy, které se vyznačují nejmodernější konstrukcí, pak poskytují správný průtok a tlak pro speciální pracovní příslušenství, jako například rotační frézy, demoliční a šrotové nůžky nebo naklápěcí hlavy s rotací. Možnost volby mezi průtokem z jednoho nebo dvou čerpadel vám zajistí maximální rentabilitu a produktivitu.

Nejlepší ze všech

Žádný zákazník nemá pouze jeden pracovní úkol, a proto by stroj měl být schopen plnit nejrůznější požadavky. Společnost Volvo vyšla vstříc potřebám zákazníků a v podobě rýpadla EC140E zkonstruovala stroj, který je nejen schopen pracovat v nejrozmanitějších podmínkách, nýbrž i odvádět každou práci s nepřekonatelnou a neměnnou kvalitou – snadná výměna pracovního příslušenství maximalizuje provozní vyžití a produktivitu.

Systém pro správu příslušenství

Řídicí systém, který je chráněn heslem, umožňuje uložit do paměti až 20 různých položek pracovního příslušenství. Tento systém umožňuje přednastavování a povolování hydraulického průtoku a seřizování hydraulického tlaku přímo z kabiny, čímž rozšiřuje rozsah použitelného pracovního příslušenství a zvyšuje celkovou míru všestrannosti.



Přídavný okruh pro X1

Volitelně je také k dispozici řešení, které využívá přídavného hydraulického okruhu (X1) kladivo/nůžky pro ovládání naklápění nebo rotaci přídavného nástroje. Jde o přídavné hydraulické potrubí vvedené z okruhu X1.



Elektrický pedál

Přesné ovládání pomocí elektrického pedálu umožňuje obsluze provádět výběr z ještě širší nabídky pracovního příslušenství.



Nastavitelný režim odezvy

Citlivost odezvy pracovního příslušenství je možno nastavovat pomocí klávesnice. Obsluze to umožňuje přizpůsobovat tuto odezvu tak, aby bylo možno dosahovat maximálního využití výkonu stroje v různých prostředích.



Pravidelné kontroly

Proaktivní údržba je nezbytným předpokladem pro dosažení maximální provozní životnosti stroje. Proto je jednou z nejvyšších priorit zajištění bezpečného a snadného provádění prohlídek stroje. U strojů Volvo jsou přístupové body seskupeny a umístěny tak, aby byly bezpečně dosažitelné a aby umožňovaly provádění takových pravidelných kontrol, které zajistí maximalizaci provozního vytížení stroje při současném snížení možnosti vzniku jakýchkoli překvapivých situací.

Seskupené filtry

Vhodně seskupené filtry jsou snadno přístupné z úrovně terénu. Tím je urychleno a usnadněno provádění servisních činností.



Chladič systém uspořádaný v jedné úrovni

Chladič motoru, chladič plicního vzduchu a chladič hydraulického oleje jsou umístěny vedle sebe v jedné úrovni, čímž se maximalizuje účinnost, omezuje možnost zanášení a usnadňuje čištění. Systém je snadno přístupný z úrovně terénu, a to jednoduchým otevřením bočních dveří.



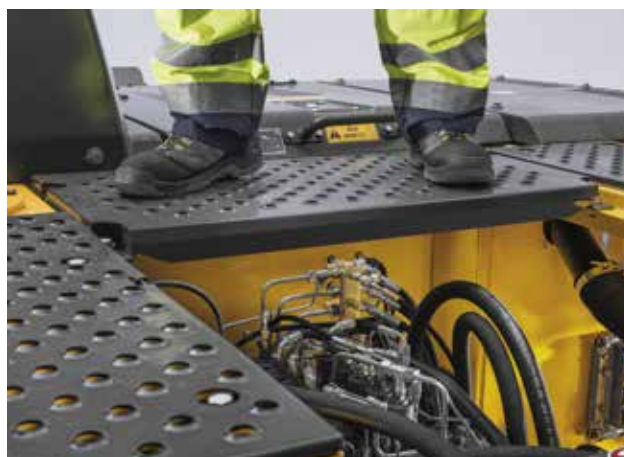
Upozorňování na servisní intervaly

Upozornění na servisní intervaly, která se zobrazují v reálném čase na barevném monitoru, umožňují provádění diagnostických kontrol. Samostatné servisní intervaly zahrnují motorový olej / filtr, palivový filtr / odlučovač vody, hydraulický olej a filtr hydraulického oleje. Tím je zajištěn bezstarostný provoz s maximálním vytížením stroje.



Protiskuzové ocelové plošiny

Vhodně umístěné plošiny s protiskuzovým děrováním poskytují lepší oporu a odolnost. Konstrukce usnadňuje čištění a přispívá ke zvýšení bezpečnosti.





PŘÍSTUP PŘI ÚDRŽBĚ

Snadný přístup při údržbě znamená, že lze rychleji provádět pravidelné kontroly – tím se zvyšuje provozní vyžití a snižují celkové provozní náklady. Řada E se vyznačuje nově řešeným praktickým a bezpečným přístupem usnadněným pomocí ochranného zábradlí. Tím je zjednodušeno provádění kontrol hydraulické nádrže, palivové nádrže a nádrže s přísadou AdBlue®. To vše navíc ke snadnému bočnímu přístupu do motorového prostoru, který je umožněn prostřednictvím širokých dveří. ® = registrovaná ochranná známka organizace Verband der Automobilindustrie e.V. (VDA)



PŘIZPŮSOBENÉ PŘÍSLUŠENSTVÍ

Odolné pracovní příslušenství Volvo bylo účelově zkonstruováno tak, aby pracovalo v dokonalé souhře se stroji Volvo, se kterými vytváří jednu ucelenou, spolehlivou provozní jednotku. Pracovní příslušenství Volvo, jehož funkce a vlastnosti jsou v ideální vzájemné shodě, je nedílnou součástí rýpadla, pro které je určeno.

Vše je dokonale sladěno

Maximalizujte svoji produktivitu a rentabilitu pomocí pásových rýpadel Volvo EC140E a řady odolného pracovního příslušenství. Kromě toho dosáhnete vyšší míry všestrannosti, získáte přístup k většímu počtu způsobů použití stroje a budete moci provádět nejrozmanitější pracovní úkony – to vše při kratších dobách cyklů a vynikající ovladatelnosti.

Lopaty – GP/HD/XD

Lopaty Volvo jsou dokonalými nástroji pro rýpání a přemísťování hmot za všech podmínek práce s měkkými, středně tvrdými i tvrdými materiály. Lopaty v provedení pro těžké provozní podmínky umožňují dosažení vysoké produktivity při práci se ztuhlými materiály. Všechny zajišťují maximální produktivitu a dlouhou životnost a používají originální komponenty Volvo podléhající opotřebení.



Rychloupínače

Pro stroje Volvo je k dispozici široká nabídka rychloupínačů, od jednoúčelového rychloupínače Volvo typu S až po rychloupínač v provedení Steelwrist®. Oba tyto typy rychloupínačů jsou vybaveny technologií s předním zajišťovacím čepem, která poskytuje zvýšenou bezpečnost při výměně pracovního příslušenství. Tyto technicky vyspělé rychloupínače jsou nejen konstruovány tak, aby byly dokonale vhodné pro rýpadla Volvo, nýbrž také vyhovují nejnovějším bezpečnostním předpisům vycházejícím z norem ISO 13031 a EN474-1. Steelwrist® je registrovaná ochranná známka společnosti Steelwrist AB



Kladiva HB14, HB15

Řada HB hydraulických kladiv je optimalizována pro specifické hmotnosti strojů Volvo a přizpůsobena rychloupínačům Volvo s cílem umožnit rychlé, bezpečné a snadné výměny příslušenství. Tato kladiva jsou k dispozici s úplným sortimentem nástrojů



Naklápění a otáčení pracovního nástroje

Volvo Tilt Rotator – zařízení pro naklápění a otáčení pracovního nástroje – je možné objednat továrně nainstalované s multifunkčními pákovými ovladači a barevným displejem, zařízeními plně integrovanými do systému stroje. Nová řada rýpacích lopat XD je dokonale přizpůsobena továrně instalovanému naklápěcímu a otočnému mechanismu.



Snížené pořizovací a provozní náklady

Plovoucí poloha výložníku

Pomocí této funkce lze ušetřit výkon čerpadla potřebný pro snižování výložníku nebo použít pro jiné funkce, což zkracuje dobu cyklu. Rovněž lze usnadnit terénní úpravy.

OPTIMALIZOVANÁ HYDRAULIKA

Hydraulika je konstruována tak, aby byla dokonale sladěna s výkonem motoru, snižovala výkonové ztráty, zlepšovala ovladatelnost a zkracovala dobu odezvy

DOKONALÝ NOSIČ NÁŘADÍ

Konstrukce stroje umožňuje nejen dosažení kompatibility s širokou řadou pracovního příslušenství, nýbrž také zvýšení výkonnosti tohoto příslušenství, které lze snadno a rychle vyměňovat nebo přepínat a tím vyhovět jakýmkoli potřebám.

AdBlue®

Společnost Volvo nabízí ucelené řešení AdBlue, které má zaručenou kvalitu a je nenákladné a snadno přístupné. Podrobnější informace vám poskytne prodejce strojů Volvo.

Výložníky a násady

Chcete-li dosáhnout nejlepšího výkonu, zvolte nejvhodnější kombinaci konfigurace výložníku a násad pro vaše požadavky.

Systém pro správu příslušenství

Řídicí systém, který je chráněn heslem, umožňuje uložit do paměti až 20 různých položek pracovního příslušenství. Tento systém umožňuje přednastavování a povolování hydraulického průtoku a seřizování hydraulického tlaku přímo z kabiny.



Boční kamera pro výhled do okolí stroje

Pokrývá mrtvé úhly po stranách stroje při výhledu z kabiny. Pohledy obou kamer se zobrazují na barevném monitoru, čímž se vytváří bezpečnější pracovní prostředí, ve kterém jsou lépe chráněny jak posádka stroje tak i osoby v jeho okolí.

Tlačítko pro rychlý přístup k funkcím

Dalšího usnadnění obsluhy stroje je dosaženo díky možnosti přiřazování různých funkcí, jako například ovládání stěračů čelního skla, kamer, automatického ztišení nebo funkce dočasného maximálního zvýšení výkonu, tlačítka pro rychlý přístup, které je umístěno na pákovém ovladači.

OBSLUŽNÉ ROZHRAŇÍ

Všechna obslužná rozhraní stroje jsou ergonomicky umístěna a jsou uspořádána tak, aby umožňovala dosažení optimální kontroly nad strojem a efektivity jeho provozu.

Bluetooth®

Byly doplněny multimediální a hands-free funkce Bluetooth, aby umožnily obsluhu připojit se k bezdrátovým funkcím, a tak získat snadnější konektivitu a větší pohodlí.

PŘÍSTUP PŘI ÚDRŽBĚ

Řada E se vyznačuje nově řešeným praktickým a bezpečným přístupem usnadněným pomocí ochranného zábradlí. Tím je zjednodušeno provádění kontrol hydraulické nádrže, palivové nádrže a nádrže s přísadou AdBlue. To vše navíc ke snadnému bočnímu přístupu do motorového prostoru, který je umožněn prostřednictvím širokých dveří.

Motor Volvo

Motor Volvo D4, který je zařazen v emisní třídě Stupeň IV, se vyznačuje jak vyšším výkonem při snížené spotřebě paliva i úrovní emisí tak i vynikající kvalitou, spolehlivostí a odolností.

ZKONSTRUOVÁN TAK, ABY VYDRŽEL

Žádný, ani ten nejdrobnější, detail není přehlédnut. Použití silikonových těsnicích tmelů zabraňuje rezivění a kromě vodotěsných kabelových svazků a konektorů jsou nainstalovány také závěsy dveří se zvýšenou odolností a ochranné kryty pracovních světel, které jsou přišroubovány k rámu.

Seskupené filtry

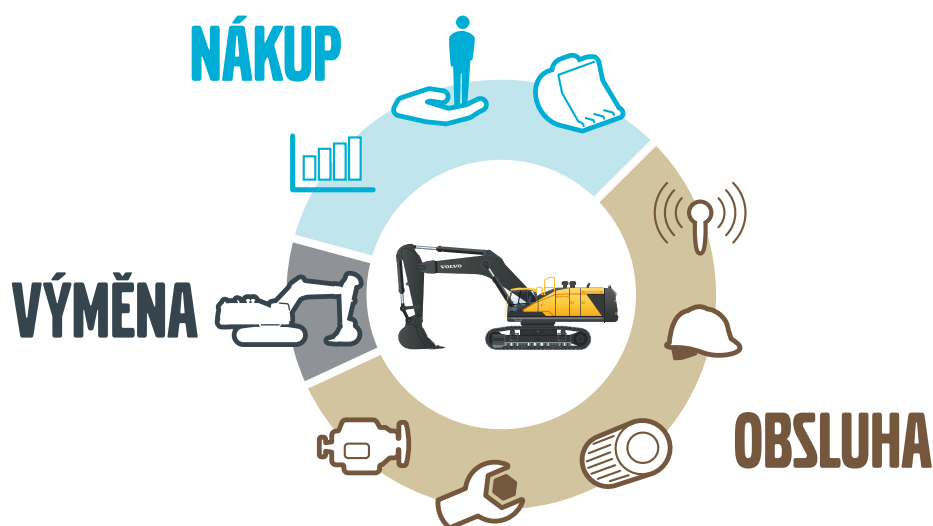
Vhodně seskupené filtry jsou snadno přístupné z úrovně terénu. Tím je urychleno a usnadněno provádění servisních činností.

Vytvářejte vyšší přidanou hodnotu při svém podnikání

Být zákazníkem společnosti Volvo znamená mít bezprostředně po ruce kompletní sadu služeb. Společnost Volvo vám může nabídnout dlouhodobý partnerský vztah, zajistit ochranu vašich příjmů a poskytnout celou řadu zákaznických řešení využívajících vysoce kvalitní díly a realizovaných ochotným personálem. Společnost Volvo považuje za svoji povinnost zajistit rychlejší návratnost vaší investice a maximální provozní vyžití strojů.

Ucelená řešení

Společnost Volvo má pro vás vždy správné řešení. Proč byste nám tedy neměli svěřit starost o všechny vaše potřeby v průběhu celého cyklu provozní životnosti vašeho stroje? Protože nasloucháme vašim požadavkům, dokážeme snížit vaše celkové pořizovací a provozní náklady a zvýšit vaše výnosy.



Originální díly Volvo

Pozornost, kterou věnujeme detailům, je tím, díky čemu vynikáme mezi ostatními. Tato osvědčená koncepce vytváří předpoklady pro výhodné investování do vašeho budoucího strojového parku. Součásti podstupují rozsáhlé zkoušky a schvalovací postupy, protože každá z nich je nepostradatelná pro zajištění provozuschopnosti a výkonu stroje. Budete-li používat pouze originální díly Volvo, získáte jistotu, že váš stroj si zachová kvalitu, kterou jsou výrobky značky Volvo proslulé.

Servisní síť

Abychom dokázali rychleji reagovat na vaše potřeby, disponujeme sítí servisních středisek Volvo, odkud vysíláme své výrobky přímo na vaše pracoviště. Díky rozsáhlé infrastruktuře, která zahrnuje techniky, servisní dílny a prodejce, disponuje společnost Volvo všestrannou a rozsáhlou sítí, která vám dokáže poskytnout plnou podporu a bude přitom využívat jak znalost místních podmínek tak i zkušenosti získané v celosvětovém měřítku.





SERVISNÍ SMLOUVY UZAVÍRANÉ SE ZÁKAZNÍKY

Nabídka servisních smluv uzavíraných se zákazníky zahrnuje preventivní údržbu, celkové opravy i řadu služeb zaměřených na zamezení provozním prostojům. Společnost Volvo používá nejnovější technologie k tomu, aby sledovala provoz a stav strojů a mohla vám tak poskytovat doporučení zaměřená na zvýšení vaší ziskovosti. Jako zákazník s uzavřenou servisní smlouvou budete mít své náklady na servis a údržbu neustále pod kontrolou.

Podrobné představení rýpadla Volvo EC140E

Motor

Nejnovější generace vznětového motoru Volvo emisní třídy 4f / fáze IV beze zbytku splňuje požadavky nejnovějších emisních předpisů. Tento motor, který je vybaven technologií pokročilého spalování Volvo (V-ACT), je zkonstruován tak, aby poskytoval vynikající výkon a měl nízkou spotřebu paliva. Pro optimalizaci svého výkonu používá precizní vysokotlaké vstřikovací jednotky, přepřívání turbodmychadlem, vzduchem chlazený mezichladíč vzduch-vzduch a elektronické řízení. Vzduchový filtr: 3stupňový s předřazeným čističem. Systém automatického snižování otáček na volnoběh: Snižuje otáčky na volnoběh, nejsou-li páky a pedály aktivovány, čímž omezuje spotřebu paliva a hladiny hluku v kabině.

Motor	Volvo	D4J
Max. výkon při	ot/s (ot/min)	33,3 / 2.000
ISO 9249, SAE J1349, čistý	kW / k	89 / 121
ISO 14396/SAE J1995, hrubý	kW / k	90 / 122
Max. točivý moment při	Nm / ot/min	566 / 1.500
Počet válců		4
Zdvihový objem	l	4,04
Vrtání	mm	101
Zdvih	mm	126

Elektrická soustava

Dobře chráněná vysokokapacitní elektrická soustava. Elektrické konektory s nerezavějícími kontakty, s dvojitou ochranou proti pronikání vody a vlhkosti. Hlavní relé a solenoidové ventily jsou chráněny ochrannými kryty. Standardně je montován odpojovač akumulátorů. Systém Contronics umožňuje vyspělé sledování funkcí stroje a poskytuje významné diagnostické informace.

Napětí	V	24
Akumulátory	V / Ah	2 x 12 / 100
Alternátor	V / Ah	28 / 80
Spouštěč	V / kW	24 / 5,5

Systém otoče

Systém otoče využívá axiální pístové hydromotory, které pohánějí planetovou převodovku pro zvýšení točivého momentu. Automatická parkovací brzda otoče a ventil tlumící rozkmit horní nástavby jsou montovány standardně.

Max. rychlost otoče	ot/min	13
Max. točivý moment otoče	kNm	39

Přepravní systém

Každý pás je poháněn automatickou dvourychlostní posouvací jednotkou

EC140EEL		
Max. síla tažné tyče	kN	119
Max. přepravní rychlost (nízká)	km/h	3.1
Max. přepravní rychlost (vysoká)	km/h	5.5
Schopnost vozidla překonat stoupání	°	35

EC140ELM		
Max. síla tažné tyče	kN	140
Max. přepravní rychlost (nízká)	km/h	2.6
Max. přepravní rychlost (vysoká)	km/h	4.5
Schopnost vozidla překonat stoupání	°	35

Podvozek

Robustní rám s profilem tvaru X a s mazanými a utěsněnými článkovými řetězy pásů ve standardním provedení

EC140EEL		
Desky pásů		2 x 46
Rozteč článků	mm	171
Šířka desek, tři záběrové lišty	mm	500 / 600 / 700 / 750
Šířka desek, tři záběrové lišty (pro těžké podmínky)	mm	600
Šířka desek, pryžová záběrová lišta	mm	500
Pojezdové kladky		2 x 7
Horní opěrné kladky		2 x 1

EC140ELM		
Desky pásů		2 x 42
Rozteč článků	mm	190
Šířka desek, tři záběrové lišty	mm	600 / 700 / 800 / 900
Pojezdové kladky		2 x 6
Horní opěrné kladky		2 x 2

Hydraulická soustava

Hydraulická soustava, která je kombinována s plně elektronickým řídicím systémem a vyspělým režimem ECO, byla optimalizována tak, aby bylo dosaženo její dokonalé součinnosti s motorem, čímž bylo dosaženo účinnějšího využití výkonu motoru, zlepšené ovladatelnosti a zkrácené doby odezvy.

Soustava zahrnuje následující důležité funkce:

Systém kombinace průtoku: Kombinuje průtok z obou hydraulických čerpadel, aby se dosáhlo rychlejších pracovních cyklů.

Priorita násady: Dává prioritu funkci násady, aby pracovní cyklus při urovnávání terénu byl rychlejší a kvůli lepšímu plnění lopaty.

Priorita otoče: Poskytuje prioritu funkce otoče pro rychlejší otoč při současné aktivaci více funkcí.

Systém regenerace: Zabraňuje kavitaci a zajišťuje dostatek oleje pro danou funkci při současné aktivaci více funkcí.

Zvýšení výkonu: Veškeré síly pro rýpaní i zdvih jsou posíleny.

Ventily proti poklesu: Hydraulické zámky násady a výložníku zabraňují pádu výložníku a násady v případě ztráty tlaku v hydraulickém okruhu.

Hlavní čerpadlo

Typ	2 axiální pístová čerpadla s proměnným průtočným množstvím	
Maximální průtok	l/min	2 x 124

Pilotní čerpadlo

Typ	Zubové čerpadlo	
Maximální průtok	l/min	1 x 20

Nastavení pojistných ventilů:

Pracovní příslušenství	MPa	32,4 / 34,3
Okruh pojezdu	MPa	34,3
Okruh otoče	MPa	24,5
Pilotní okruh	MPa	3,9

Pojezd: Axiální pístový hydromotor s proměnným průtočným množstvím a mechanickou brzdou

Otoč: Axiální pístový hydromotor s pevným průtočným množstvím a mechanickou brzdou

Hydraulické válce

Jednodílný výložník		2
Vrtání x zdvih	ø x mm	105 x 980
Dvoudílný výložník		1
Vrtání x zdvih	ø x mm	160 x 765
Násada		1
Vrtání x zdvih	ø x mm	120 x 1.045
Lopata		1
Vrtání x zdvih	ø x mm	100 x 865
Radlice		2
Vrtání x zdvih	ø x mm	130 x 270

Objemy provozních náplní

Palivová nádrž	l	250
Hydraulická soustava, celkový objem	l	230
Hydraulická nádrž	l	85
Nádrž na AdBlue	l	20
Motorový olej	l	16
Chladicí kapalina motoru	l	28
Redukční převodovka otoče	l	3,9
Koncové převody	l	2 x 2,2

Kabina

Díky široce otevíratelným dveřím má posádka snadný přístup do kabiny. Kabina je uložena na úchytech s hydraulickými tlumiči, které snižují přenos rázů a vibrací. Toto uchycení spolu s protihlukovým izolačním obložněním kabiny snižuje celkovou hladinu hluchosti. Z kabiny je vynikající výhled do všech stran. Přední sklo se dá snadno posunout a umístit v prostoru pod stropem kabiny, dolní přední sklo lze rovněž vysunout a uskladnit v prostoru k tomu určenému ve dveřích.

Integrovaný systém topení a klimatizace:

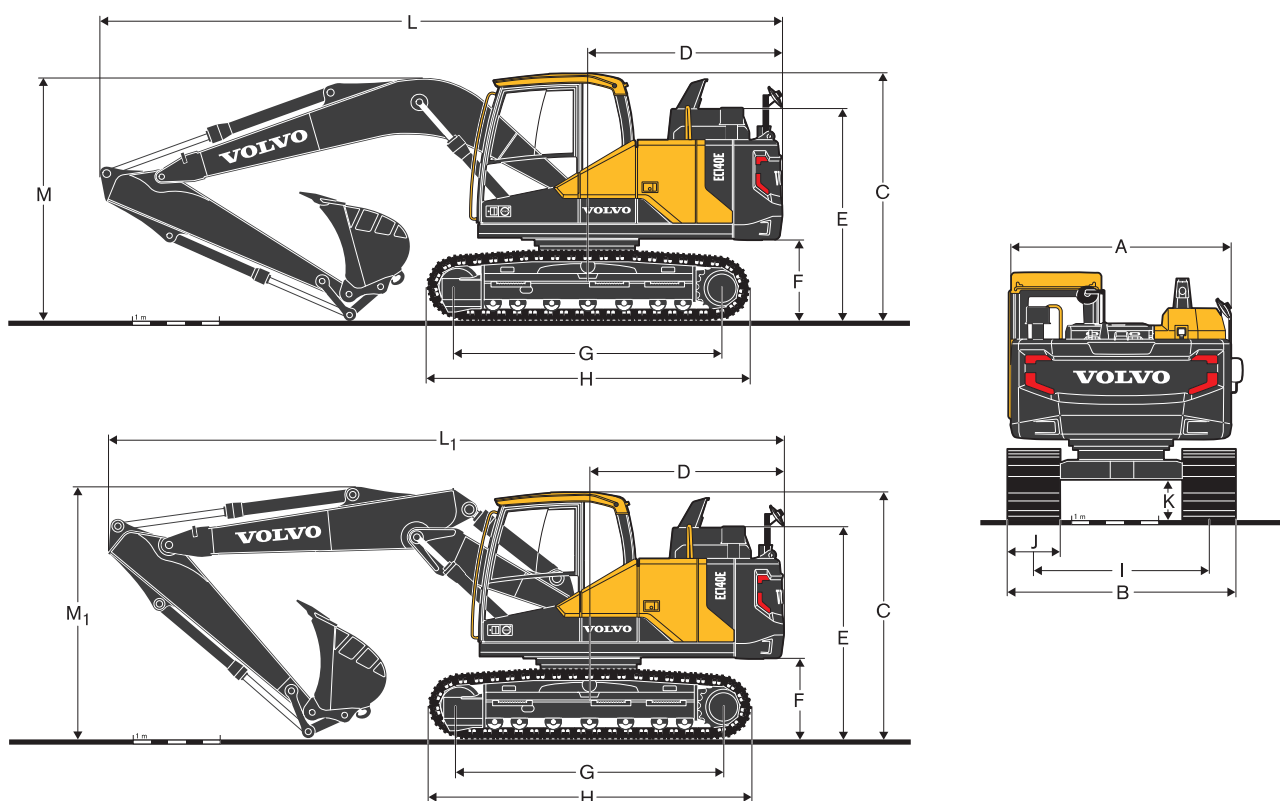
Kabina je přetlaková, přívod vzduchu je přes filtr, ventilátor topení je řízen automaticky. Distribuce vzduchu v kabině se děje pomocí 14 ti výdechů.

Ergonomická sedačka pro posádku: Sedačku a konzolu s pákovými ovladači je možné nezávisle nastavovat, aby si každá posádka mohla najít pro sebe nejpohodlnější polohu. Sedačka má možnost devíti různých nastavení a samonavíjecí bezpečnostní pás – kvůli maximálnímu pohodlí a bezpečnosti.

Hladina hluku

Hladina hluku v kabině podle ISO 6396		
LpA (standardní provedení)	dB(A)	69
LpA (tropické provedení)	dB(A)	70
Vnější hladina hluku podle ISO 6395 a směrnice EU o hluchnosti 2000/14/ES		
LwA (standardní provedení)	dB(A)	100
LwA (tropické provedení)	dB(A)	101

Specifikace

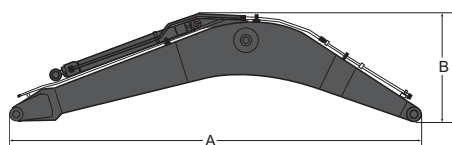


ROZMĚRY

Popis	Jednotka	EC140EL			EC140ELM		
Výložník	m	jednodílný 4,6 nebo dvoudílný 4,6			jednodílný 4,6 nebo dvoudílný 4,6		
Násada	m	2,1	2,5	3,0	2,1	2,5	3,0
A Celková šířka horní nástavby	mm	2.490	2.490	2.490	2.490	2.490	2.490
B Celková šířka	mm	2.590	2.590	2.590	2.690	2.690	2.690
C Celková výška po střechu kabiny	mm	2.800	2.800	2.800	2.994	2.994	2.994
D Poloměr otáčení zadní části	mm	2.200	2.200	2.200	2.200	2.200	2.200
E Celková výška po kapotu motoru	mm	2.400	2.400	2.400	2.590	2.590	2.590
F Světlá výška protizávaží*	mm	920	920	920	1.113	1.113	1.113
G Vzdálenost středů hnacího a vodícího kola	mm	3.040	3.040	3.040	3.000	3.000	3.000
H Délka pásu	mm	3.760	3.760	3.760	3.790	3.790	3.790
I Rozchod pásů	mm	1.990	1.990	1.990	1.990	1.990	1.990
J Šířka desek pásů	mm	600	600	600	700	700	700
K Min. světlná výška*	mm	436	436	436	580	580	580
L Celková délka	mm	7.720	7.720	7.650	7.690	7.720	7.690
L1 Celková délka	mm	7.700	7.660	7.560	7.700	7.690	7.640
M Celková výška po výložník	mm	2.710	2.830	3.210	2.780	2.900	3.210
M1 Celková výška po výložník Ochranné zábradlí	mm	2.720	2.860	3.310	2.820	2.950	3.280
	mm	-	-	-	3.130	3.130	3.130

* Bez desek pásů

1 dvoudílný výložník

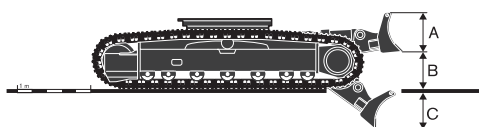


ROZMĚRY

Popis	Jednotka	jednodílný	dvoudílný	Popis	Jednotka	2,1	2,5	3,0
Výložník	m	4,6	4,6	Násada	m	2,1	2,5	3,0
Délka (A)	mm	4.77	4.765	Délka (A)	mm	2.8	3.2	2.7
Výška (B)	mm	1.37	1.225	Výška (B)	mm	710	710	780
Šířka	mm	545	545	Šířka	mm	300	300	300
Hmotnost	kg	1.1	1.9	Hmotnost	kg	555	625	685

* Včetně hydraulického válce, trubek a čepu, bez čepu válce výložníku

* Včetně hydraulického válce, mechanického pákovi a čepu



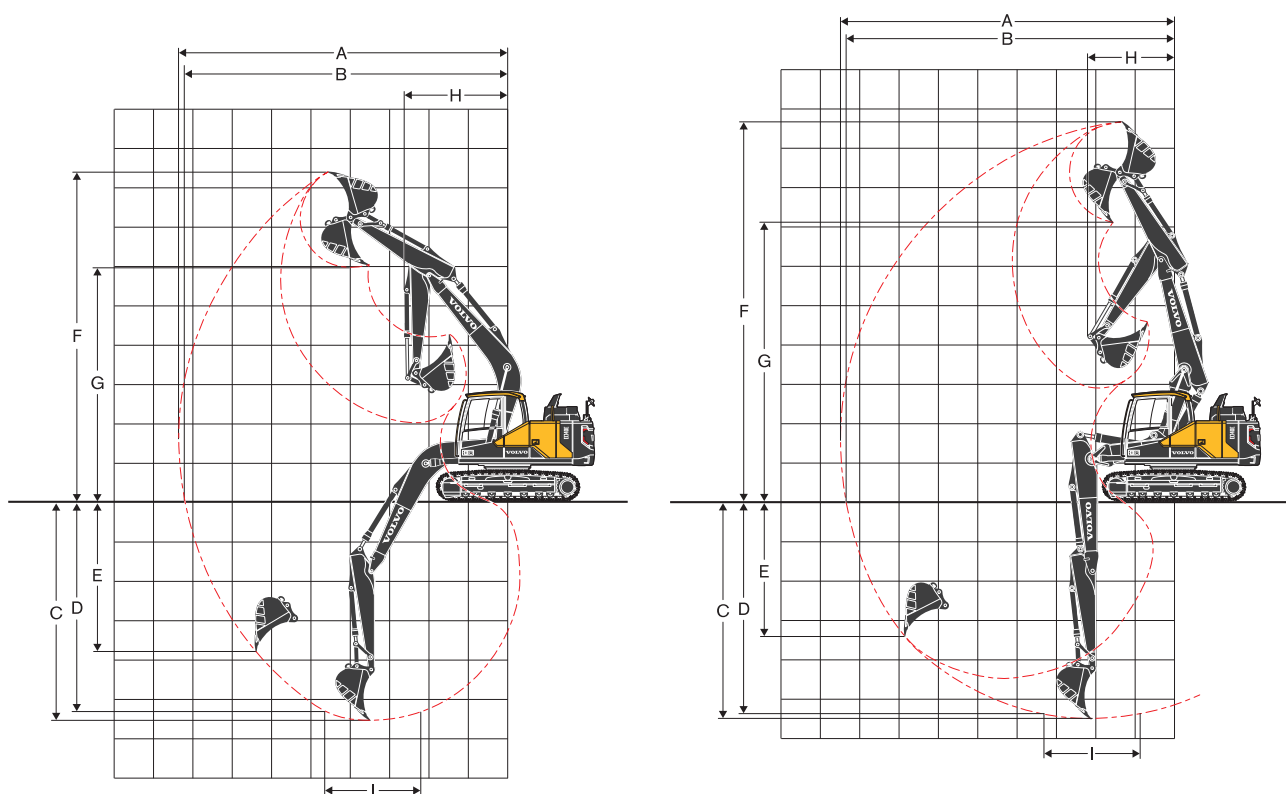
ROZMĚRY

Popis	Jednotka	
Přední radlice		
A: Výška (A)	mm	580
Šířka	mm	2.590
Hmotnost	kg	458
Výška zdvihu (B)	mm	480
Hloubkový dosah (C)	mm	600

HMOTNOSTI A MĚRNÝ TLAK STROJE

Popis	Šířka desek pásů	Provozní hmotnost	Tlak na povrch terénu	Celková šířka	Provozní hmotnost	Tlak na povrch terénu	Celková šířka
	mm	kg	kPa	mm	kg	kPa	mm
EC140EL							
		4,6 m výložník, 2,5 m násada, 403 kg / 540 l lopata, 2.450 kg protizávaží			4,6 m dvoudílný výložník, 2,5 m násada, 403 kg / 540 l lopata, 2.450 kg protizávaží		
Desky trojbrité	500	14.390	43,1	2.490	14.810	44,1	2.490
	600	14.590	36,3	2.590	15.010	37,3	2.590
	700	14.790	31,4	2.690	15.210	32,4	2.690
	750	14.970	29,4	2.740	15.390	30,4	2.740
Desky trojbrité, pro těžké podmínky	600	14.660	36,3	2.590	15.080	37,3	2.590
Pryžové desky pásů	500	14.430	42,2	2.490	14.850	44,1	2.490
EC140EL s radlicí							
		4,6 m výložník, 2,5 m násada, 403 kg / 540 l lopata, 2.450 kg protizávaží			4,6 m dvoudílný výložník, 2,5 m násada, 403 kg / 540 l lopata, 2.450 kg protizávaží		
Desky trojbrité	500	15.330	46,1	2.490	15.750	47,1	2.490
	600	15.530	38,2	2.590	15.950	39,2	2.590
	700	15.730	33,3	2.690	16.150	34,3	2.690
	750	15.910	31,4	2.740	16.330	32,4	2.740
Desky pásútrojbrité, pro těžké podmínky	600	15.600	38,2	2.590	16.020	40,2	2.590
Pryžové desky pásů	500	15.370	45,1	2.490	15.790	47,1	2.490
EC140ELM							
		4,6 m výložník, 2,5 m násada, 403 kg / 540 l lopata, 2.450 kg protizávaží			4,6 m dvoudílný výložník, 2,5 m násada, 403 kg / 540 l lopata, 2.450 kg protizávaží		
Desky pásů trojbrité	600	15.780	39,2	2.590	16.200	40,2	2.590
	700	15.990	34,3	2.690	16.410	35,3	2.690
	800	16.410	30,4	2.790	16.830	31,4	2.790
	900	16.650	27,5	2.890	17.070	28,4	2.890

Specifikace



PRACOVNÍ DOSAHY

Popis	Jednotka	EC140EL						EC140ELM					
		4,6 jednodílný výložník			4,6 dvoudílný výložník			4,6 jednodílný výložník			4,6 dvoudílný výložník		
Výložník	m	2,1	2,5	3,0	2,1	2,5	3,0	2,1	2,5	3,0	2,1	2,5	3,0
Násada	m												
A Max. dosah	mm	7.980	8.360	8.850	8.080	8.460	8.960	7.980	8.360	8.850	8.080	8.460	8.960
B Max. dosah v opěrné rovině	mm	7.840	8.220	8.720	7.930	8.320	8.830	7.800	8.180	8.680	7.890	8.290	8.790
C Max. hloubkový dosah	mm	5.160	5.560	6.060	5.080	5.480	5.980	4.960	5.360	5.860	4.890	5.280	5.790
D Max. hloubkový dosah (při rovném dnu l = 2,44 m)	mm	4.900	5.340	5.880	4.960	5.360	5.870	4.710	5.140	5.680	4.760	5.170	5.680
E Max. hloubkový dosah při svislé stěně	mm	3.970	4.330	4.870	3.970	4.340	4.830	3.770	4.140	4.670	3.780	4.140	4.630
F Max. výškový dosah	mm	8.120	8.360	8.710	9.270	9.630	10.110	8.320	8.550	8.910	9.470	9.830	10.300
G Max. výšková výška	mm	5.720	5.950	6.290	6.730	7.100	7.570	5.910	6.150	6.490	6.930	7.290	7.770
H Min. poloměr otáčení přední části	mm	2.570	2.630	2.740	1.740	1.990	2.410	2.570	2.630	2.740	1.740	1.990	2.410

Rýpné síly s lopatou určenou pro přímou montáž

Poloměr otáčení lopaty		mm	1 274	1 274	1 274	1 274	1 274	1 274	1 274	1 274	1 274	1 274	1 274
Vylamovací síla - od válce lopaty	Normální SAE J1179	kN	80,5	80,5	80,5	80,5	80,5	80,5	80,5	80,5	80,5	80,5	80,5
	Zvýšení výkonu SAE J1179	kN	85,4	85,4	85,4	85,4	85,4	85,4	85,4	85,4	85,4	85,4	85,4
	Normální ISO 6015	kN	91,1	91,1	91,1	91,1	91,1	91,1	91,1	91,1	91,1	91,1	91,1
	Zvýšení výkonu ISO 6015	kN	96,6	96,6	96,6	96,6	96,6	96,6	96,6	96,6	96,6	96,6	96,6
Vylamovací síla - od válce násady	Normální SAE J1179	kN	69,6	62,1	55,2	69,6	62,1	55,2	69,6	62,1	55,2	69,6	62,1
	Zvýšení výkonu SAE J1179	kN	73,8	65,9	58,6	73,8	65,9	58,6	73,8	65,9	58,6	73,8	65,9
	Normální ISO 6015	kN	71,5	63,5	56,3	71,5	63,5	56,3	71,5	63,5	56,3	71,5	63,5
	Zvýšení výkonu ISO 6015	kN	75,8	67,4	59,7	75,8	67,4	59,7	75,8	67,4	59,7	75,8	67,4
Úhel otáčení lopaty		°	175	175	175	175	175	175	175	175	175	175	175

PRŮVODCE VÝBĚREM LOPATY

Typ lopaty			Objem	Šířka záběru	Hmotnost	Zuby	EC140EL							
							Výložník 4,6 m			4,6 m dvojdílný výložník				
							Deska pásu 600 mm, protizávaží 2.450 kg							
							L	mm	kg	EA	Násada 2,1 m	Násada 2,5 m	Násada 3,0 m	Násada 2,1 m
Lopaty s přímou montáží	Bez rychloupínače	Pro všeobecné použití	660	1.050	443	4	C	C	C	C	C	C		
			770	1.200	504	5	C	C	C	C	C	C		
			250	450	293	3	C	C	C	C	C	C		
			330	600	324	3	C	C	C	C	C	C		
			420	750	355	3	C	C	C	C	C	C		
			540	900	403	4	C	C	C	C	C	C		
	Rychloupínač typu U		660	1.050	443	4	C	C	C	C	C	C		
			770	1.200	504	5	C	C	B	C	C	B		
			250	450	293	3	C	C	C	C	C	C		
			330	600	324	3	C	C	C	C	C	C		
			420	750	355	3	C	C	C	C	C	C		
			540	900	403	4	C	C	C	C	C	C		
			Lopaty s rychloupínačem	Rychloupínač S	660	1.050	446	4	C	C	C	C	C	C
					770	1.200	508	5	C	C	C	C	C	B
330	600	327			3	C	C	C	C	C	C			
420	750	357			3	C	C	C	C	C	C			
540	900	406			4	C	C	C	C	C	C			

Typ lopaty			Objem	Šířka záběru	Hmotnost	Zuby	EC140ELM							
							Výložník 4,6 m			4,6 m dvojdílný výložník				
							Deska pásu 700 mm, protizávaží 2.450 kg							
							L	mm	kg	EA	Násada 2,1 m	Násada 2,5 m	Násada 3,0 m	Násada 2,1 m
Lopaty s přímou montáží	Bez rychloupínače	Pro všeobecné použití	660	1 050	443	4	C	C	C	C	C	C		
			770	1 200	504	5	C	C	C	C	C	C		
			250	450	293	3	C	C	C	C	C	C		
			330	600	324	3	C	C	C	C	C	C		
			420	750	355	3	C	C	C	C	C	C		
			540	900	403	4	C	C	C	C	C	C		
	Rychloupínač typu U		660	1 050	443	4	C	C	C	C	C	C		
			770	1 200	504	5	C	C	C	C	C	C		
			250	450	293	3	C	C	C	C	C	C		
			330	600	324	3	C	C	C	C	C	C		
			420	750	355	3	C	C	C	C	C	C		
			540	900	403	4	C	C	C	C	C	C		
			Lopaty s rychloupínačem	Rychloupínač S	660	1 050	446	4	C	C	C	C	C	C
					770	1 200	508	5	C	C	C	C	C	C
330	600	327			3	C	C	C	C	C	C			
420	750	357			3	C	C	C	C	C	C			
540	900	406			4	C	C	C	C	C	C			

Obraťte se na svého prodejce strojů Volvo, který vám doporučí správnou kombinaci lopat a příslušenství pro konkrétní použití.

Doporučení se uvádějí pouze jako vodítko, které vychází z typických provozních podmínek.

Objem lopaty se měří podle ISO 7451, navržený materiál se sypaným úhlem 1:1.

Maximální hustota materiálu

A	1.200-1.300 kg/m ³	Uhlí, ledek, břidlice
B	1.400-1.600 kg/m ³	Mokrý písek, vápenec, pískovec
C	1.700-1.800 kg/m ³	Žula, mokry písek, dobře drcený kámen
D	1.900 kg/m ³ a více	Mokrý bahno, železná ruda

Specifikace

NOSNOST STROJE EC140EL (bez radlice)

Nosnost na konci násady bez lopaty. Pro zjištění nosnosti včetně lopaty jednoduše odečtete skutečnou hmotnost lopaty a případně rychloupínače od následujících hodnot.

	Závěsný hák vzhledem k úrovni země	1.5 m		3.0 m		4.5 m		6.0 m		7.5 m		Max. dosah			
		Podél UC	Napříč UC	Podél UC	Napříč UC	Podél UC	Napříč UC	Podél UC	Napříč UC	Podél UC	Napříč UC	Podél UC	Napříč UC	m	
Výložník:	4.6m	6.0 m	kg				*3 320	*3 320					*3 500	*3 500	4.9
Násada:	2.1m	4.5 m	kg				*3 470	*3 470					*3 570	2930	6.0
Shoe :	600mm	3.0 m	kg		*6 230	*6 230	*4 330	*4 330	*3 750	2870			*3 710	2520	6.5
Protizávaží:	2 450kg	1.5 m	kg				*5 390	4180	*4 170	2790			*3 910	2370	6.7
		0.0 m	kg		*5 400	*5 400	*6 100	4040	*4 520	2730			*4 160	2420	6.5
		-1.5 m	kg	*5 010	*5 010	*9 440	7420	*6 220	4010				*4 470	2730	6.0
		-3.0 m	kg			*8 220	7550	*5 470	4070				*4 820	3630	4.9
Výložník:	4.6m	6.0 m	kg				*2 840	*2 840					*3 210	*3 210	5.4
Násada:	2.5m	4.5 m	kg				*3 080	*3 080	*3 190	2950			*3 170	2650	6.4
Shoe :	600mm	3.0 m	kg		*5 330	*5 330	*3 950	*3 950	*3 490	2890			*3 160	2310	6.9
Protizávaží:	2 450kg	1.5 m	kg				*5 070	4200	*3 970	2790			*3 340	2180	7.1
		0.0 m	kg		*5 970	*5 970	*5 920	4040	*4 400	2710			*3 740	2220	6.9
		-1.5 m	kg	*4 550	*4 550	*9 610	7360	*6 220	3970	*4 520	2680		*4 150	2460	6.4
		-3.0 m	kg	*8 940	*8 940	*8 690	7450	*5 770	4010				*4 510	3120	5.4
Výložník:	4.6m	7.5 m	kg										*2 870	*2 870	4.5
Násada:	3.0m	6.0 m	kg						*2 860	*2 860			*2 810	*2 810	6.0
Shoe :	600mm	4.5 m	kg						*2 780	*2 780			*2 640	2330	6.9
Protizávaží:	2 450kg	3.0 m	kg				*3 440	*3 440	*3 140	2890			*2 630	2060	7.4
		1.5 m	kg		*7 320	*7 320	*4 620	4220	*3 680	2780	*3 110	1990	*2 760	1960	7.6
		0.0 m	kg		*6 510	*6 510	*5 620	4010	*4 190	2680			*3 040	1980	7.4
		-1.5 m	kg	*3 990	*3 990	*8 760	7250	*6 110	3910	*4 460	2620		*3 590	2160	6.9
		-3.0 m	kg	*7 370	*7 370	*9 080	7310	*5 950	3920	*4 160	2650		*4 100	2620	6.0
		-4.5 m	kg			*7 210	*7 210						*4 480	4080	4.5
Výložník:	4.6m dvoudílný	7.5 m	kg										*5 580	*5 580	2.9
Násada:	2.1m	6.0 m	kg		*5 070	*5 070	*4 800	4670					*3 980	3890	5.0
Shoe :	600mm	4.5 m	kg		*5 470	*5 470	*4 950	4620	*4 100	2930			*3 580	2860	6.1
Protizávaží:	2 450kg	3.0 m	kg				*5 740	4420	*4 700	2880			*3 510	2460	6.6
		1.5 m	kg				*6 600	4190	*4 980	2790			*3 650	2330	6.8
		0.0 m	kg				*6 940	4040	*5 060	2720			*4 050	2380	6.6
		-1.5 m	kg		*9 290	7420	*6 480	4000	*4 440	2720			*4 300	2670	6.1
Výložník:	4.6m dvoudílný	7.5 m	kg		*5 180	*5 180							*4 160	*4 160	3.8
Násada:	2.5m	6.0 m	kg		*4 390	*4 390	*4 320	*4 320					*3 210	*3 210	5.5
Shoe :	600mm	4.5 m	kg		*4 120	*4 120	*4 560	*4 560	*4 230	2970			*2 930	2580	6.5
Protizávaží:	2 450kg	3.0 m	kg				*5 390	4470	*4 480	2900			*2 870	2260	7.0
		1.5 m	kg				*6 360	4210	*4 850	2790			*2 970	2140	7.2
		0.0 m	kg				*6 880	4030	*5 040	2710			*3 250	2180	7.0
		-1.5 m	kg		*9 130	7350	*6 650	3970	*4 740	2680			*3 820	2410	6.5
		-3.0 m	kg				*5 410	4010							5.5
Výložník:	4.6m dvoudílný	7.5 m	kg		*4 120	*4 120	*3 610	*3 610					*3 250	*3 250	4.6
Násada:	3.0m	6.0 m	kg				*3 750	*3 750	*3 160	2990			*2 660	*2 660	6.2
Shoe :	600mm	4.5 m	kg		*3 000	*3 000	*3 780	*3 780	*3 850	2990			*2 450	2270	7.1
Protizávaží:	2 450kg	3.0 m	kg				*4 890	4520	*4 170	2910	*2 550	2030	*2 400	2010	7.5
		1.5 m	kg				*5 980	4240	*4 620	2780	*3 330	1990	*2 470	1910	7.7
		0.0 m	kg				*6 710	4010	*4 940	2680	*2 880	1950	*2 660	1940	7.5
		-1.5 m	kg	*3 630	*3 630	*8 260	7240	*6 740	3910	*4 870	2620		*3 070	2110	7.1
		-3.0 m	kg			*8 660	7300	*5 900	3910	*3 900	2650		*3 580	2560	6.2

Poznámky: 1. Nosnost stroje v „režimu jemného ovládní F“ (zvýšený výkon).

2. Výše uvedené nosnosti jsou v souladu s normami o nosnosti hydraulických rýpadel SAE J1097 a ISO 10567.

3. Jmenovitá nosnost nepřekračuje 87% kapacity hydraulické soustavy nebo 75 % statického klopného momentu stroje.

4. Jmenovité nosnosti označené hvězdičkou (*) jsou omezeny spíše kapacitou hydraulické soustavy než statickým klopným momentem stroje.

NOSNOST STROJE EC140EL (bez radlice)

Nosnost na konci násady bez lopaty. Pro zjištění nosnosti včetně lopaty jednoduše odečtěte skutečnou hmotnost lopaty a případně rychloupínače od následujících hodnot.

	Závěsný hák vzhledem k úrovni země	1.5 m		3.0 m		4.5 m		6.0 m		7.5 m		Max. dosah			
		Podél UC	Napříč UC	Podél UC	Napříč UC	Podél UC	Napříč UC	Podél UC	Napříč UC	Podél UC	Napříč UC	Podél UC	Napříč UC	m	
Výložník:	4.6m	6.0 m	kg				*3 320	*3 320					*3 500	*3 500	4.9
Násada:	2.1m	4.5 m	kg				*3 470	*3 470					*3 570	2920	6.0
Shoe :	500mm	3.0 m	kg		*6 230	*6 230	*4 330	*4 330	*3 750	2860			*3 710	2500	6.5
Protizávaží:	2 450kg	1.5 m	kg				*5 390	4160	*4 170	2770			*3 910	2360	6.7
		0.0 m	kg		*5 400	*5 400	*6 100	4020	*4 520	2710			*4 160	2410	6.5
		-1.5 m	kg	*5 010	*5 010	*9 440	7380	*6 220	3980				*4 470	2710	6.0
		-3.0 m	kg			*8 220	7500	*5 470	4050				*4 820	3600	4.9
Výložník:	4.6m	6.0 m	kg				*2 840	*2 840					*3 210	*3 210	5.4
Násada:	2.5m	4.5 m	kg				*3 080	*3 080	*3 190	2930			*3 170	2630	6.4
Shoe :	500mm	3.0 m	kg		*5 330	*5 330	*3 950	*3 950	*3 490	2870			*3 160	2290	6.9
Protizávaží:	2 450kg	1.5 m	kg				*5 070	4180	*3 970	2770			*3 340	2170	7.1
		0.0 m	kg		*5 970	*5 970	*5 920	4010	*4 400	2690			*3 740	2210	6.9
		-1.5 m	kg	*4 550	*4 550	*9 610	7310	*6 220	3950	*4 520	2660		*4 150	2440	6.4
		-3.0 m	kg	*8 940	*8 940	*8 690	7400	*5 770	3980				*4 510	3100	5.4
Výložník:	4.6m	7.5 m	kg										*2 870	*2 870	4.5
Násada:	3.0m	6.0 m	kg						*2 860	*2 860			*2 810	*2 810	6.0
Shoe :	500mm	4.5 m	kg						*2 780	*2 780			*2 640	2320	6.9
Protizávaží:	2 450kg	3.0 m	kg				*3 440	*3 440	*3 140	2870			*2 630	2050	7.4
		1.5 m	kg		*7 320	*7 320	*4 620	4200	*3 680	2760	*3 110	1980	*2 760	1940	7.6
		0.0 m	kg		*6 510	*6 510	*5 620	3990	*4 190	2660			*3 040	1970	7.4
		-1.5 m	kg	*3 990	*3 990	*8 760	7210	*6 110	3890	*4 460	2610		*3 590	2140	6.9
		-3.0 m	kg	*7 370	*7 370	*9 080	7260	*5 950	3890	*4 160	2630		*4 100	2610	6.0
		-4.5 m	kg			*7 210	*7 210						*4 480	4050	4.5
Výložník:	4.6m dvoudílný	7.5 m	kg										*5 580	*5 580	2.9
Násada:	2.1m	6.0 m	kg		*5 070	*5 070	*4 800	4650					*3 980	3870	5.0
Shoe :	500mm	4.5 m	kg		*5 470	*5 470	*4 950	4600	*4 100	2910			*3 580	2850	6.1
Protizávaží:	2 450kg	3.0 m	kg				*5 740	4400	*4 700	2860			*3 510	2450	6.6
		1.5 m	kg				*6 600	4160	*4 980	2770			*3 650	2310	6.8
		0.0 m	kg				*6 940	4020	*5 060	2710			*4 050	2360	6.6
		-1.5 m	kg		*9 290	7370	*6 480	3980	*4 440	2700			*4 300	2660	6.1
Výložník:	4.6m dvoudílný	7.5 m	kg		*5 180	*5 180							*4 160	*4 160	3.8
Násada:	2.5m	6.0 m	kg		*4 390	*4 390	*4 320	*4 320					*3 210	*3 210	5.5
Shoe :	500mm	4.5 m	kg		*4 120	*4 120	*4 560	*4 560	*4 230	2950			*2 930	2570	6.5
Protizávaží:	2 450kg	3.0 m	kg				*5 390	4440	*4 480	2880			*2 870	2240	7.0
		1.5 m	kg				*6 360	4190	*4 850	2780			*2 970	2120	7.2
		0.0 m	kg				*6 880	4010	*5 040	2690			*3 250	2160	7.0
		-1.5 m	kg		*9 130	7300	*6 650	3940	*4 740	2660			*3 820	2390	6.5
		-3.0 m	kg				*5 410	3980							5.5
Výložník:	4.6m dvoudílný	7.5 m	kg		*41 20	*4 120	*3 610	*3 610					*3 250	*3 250	4.6
Násada:	3.0m	6.0 m	kg				*3 750	*3 750	*3 160	2970			*2 660	*2 660	6.2
Shoe :	500mm	4.5 m	kg		*3 000	*3 000	*3 780	*3 780	*3 850	2980			*2 450	2260	7.1
Protizávaží:	2 450kg	3.0 m	kg				*4 890	4490	*4 170	2890	*2 550	2010	*2 400	2000	7.5
		1.5 m	kg				*5 980	4210	*4 620	2770	*3 330	1980	*2 470	1900	7.7
		0.0 m	kg				*6 710	3990	*4 940	2660	*2 880	1940	*2 660	1930	7.5
		-1.5 m	kg	*3 630	*3 630	*8 260	7200	*6 740	3880	*4 870	2600		*3 070	2100	7.1
		-3.0 m	kg			*8 660	7260	*5 900	3890	*3 900	2630		*3 580	2540	6.2

Poznámky: 1. Nosnost stroje v „režimu jemného ovládní F“ (zvýšený výkon).

2. Výše uvedené nosnosti jsou v souladu s normami o nosnosti hydraulických rýpadel SAE J1097 a ISO 10567.

3. Jmenovitá nosnost nepřekračuje 87% kapacity hydraulické soustavy nebo 75 % statického klopného momentu stroje.

4. Jmenovité nosnosti označené hvězdičkou (*) jsou omezeny spíše kapacitou hydraulické soustavy než statickým klopným momentem stroje.

Specifikace

NOSNOST STROJE EC140EL (s radlicí)

Nosnost na konci násady bez lopaty. Pro zjištění nosnosti včetně lopaty jednoduše odečtěte skutečnou hmotnost lopaty a případně rychloupínače od následujících hodnot.

	Závěsný hák vzhledem k úrovni země	1.5 m		3.0 m		4.5 m		6.0 m		7.5 m		Max. dosah			
		Podél UC	Napříč UC	Podél UC	Napříč UC	Podél UC	Napříč UC	Podél UC	Napříč UC	Podél UC	Napříč UC	Podél UC	Napříč UC	m	
Výložník:	4.6m	6.0 m	kg				*3 320	*3 320					*3 500	*3 500	4.9
Násada:	2.1m	4.5 m	kg				*3 470	*3 470					*3 570	2610	6.0
Deska pásu:	600mm	3.0 m	kg		*6 230	*6 230	*4 330	3910	*3 750	2550			3400	2230	6.5
Protizávaží:	2 450kg	1.5 m	kg				*5 390	3700	3800	2470			3220	2100	6.7
		0.0 m	kg		*5 400	*5 400	5730	3560	3730	2410			3300	2140	6.5
		-1.5 m	kg	*5 010	*5 010	*9 440	6460	5690	3520				3740	2410	6.0
		-3.0 m	kg		*8 220	6580	*5 470	3590					*4 820	3200	4.9
Výložník:	4.6m	6.0 m	kg				*2 840	*2 840					*3 210	3100	5.4
Násada:	2.5m	4.5 m	kg				*3 080	*3 080	*3 190	2630			*3 170	2350	6.4
Deska pásu:	600mm	3.0 m	kg		*5 330	*5 330	*3 950	3950	*3 490	2560			3110	2040	6.9
Protizávaží:	2 450kg	1.5 m	kg				*5 070	3720	3810	2470			2960	1930	7.1
		0.0 m	kg		*5 970	*5 970	5730	3550	3720	2390			3020	1960	6.9
		-1.5 m	kg	*4 550	*4 550	*9 610	6390	5650	3490	3690	2360		3360	2170	6.4
		-3.0 m	kg	*8 940	*8 940	*8 690	6480	5700	3520				4320	2750	5.4
Výložník:	4.6m	7.5 m	kg										*2 870	*2 870	4.5
Násada:	3.0m	6.0 m	kg						*2 860	2650			*2 810	2620	6.0
Deska pásu:	600mm	4.5 m	kg						*2 780	2650			*2 640	2070	6.9
Protizávaží:	2 450kg	3.0 m	kg				*3 440	*3 440	*3 140	2570			*2 630	1820	7.4
		1.5 m	kg		*7 320	6830	*4 620	3730	*3 680	2460	2700	1750	2660	1720	7.6
		0.0 m	kg		*6 510	6400	*5 620	3530	3690	2360			2700	1740	7.4
		-1.5 m	kg	*3 990	*3 990	*8 760	6290	5600	3430	3630	2310		2960	1900	6.9
		-3.0 m	kg	*7 370	*7 370	*9 080	6340	5600	3430	3660	2330		3620	2310	6.0
		-4.5 m	kg		*7 210	6540							*4 480	3590	4.5
Výložník:	4.6m dvoudílný	7.5 m	kg										*5 580	*5 580	2.9
Násada:	2.1m	6.0 m	kg		*5 070	*5 070	*4 800	4170					*3 980	3470	5.0
Deska pásu:	600mm	4.5 m	kg		*5 470	*5 470	*4 950	4120	3980	2600			*3 580	2540	6.1
Protizávaží:	2 450kg	3.0 m	kg				*5 740	3930	3930	2560			3350	2180	6.6
		1.5 m	kg				5930	3700	3830	2470			3170	2050	6.8
		0.0 m	kg				5760	3550	3750	2400			3260	2100	6.6
		-1.5 m	kg		*9 290	6440	5720	3520	3750	2400			3680	2360	6.1
Výložník:	4.6m dvoudílný	7.5 m	kg		*5 180	*5 180							*4 160	*4 160	3.8
Násada:	2.5m	6.0 m	kg		*4 390	*4 390	*4 320	4250					*3 210	2990	5.5
Deska pásu:	600mm	4.5 m	kg		*4 120	*4 120	*4 560	4170	4020	2640			*2 930	2290	6.5
Protizávaží:	2 450kg	3.0 m	kg				*5 390	3970	3940	2570			*2 870	1990	7.0
		1.5 m	kg				5960	3720	3830	2470			2910	1880	7.2
		0.0 m	kg				5760	3550	3740	2380			2980	1920	7.0
		-1.5 m	kg		*9 130	6380	5680	3480	3700	2350			3310	2120	6.5
		-3.0 m	kg				*5 410	3520							5.5
Výložník:	4.6m dvoudílný	7.5 m	kg		*4 120	*4 120	*3 610	*3 610					*3 250	*3 250	4.6
Násada:	3.0m	6.0 m	kg				*3 750	*3 750	*3 160	2660			*2 660	2530	6.2
Deska pásu:	600mm	4.5 m	kg		*3 000	*3 000	*3 780	*3 780	*3 850	2670			*2 450	2010	7.1
Protizávaží:	2 450kg	3.0 m	kg				*4 890	4020	3960	2580	*2 550	1790	*2 400	1770	7.5
		1.5 m	kg				*5 980	3740	3830	2460	2720	1750	*2 470	1680	7.7
		0.0 m	kg				5750	3530	3710	2350	2680	1710	*2 660	1700	7.5
		-1.5 m	kg	*3 630	*3 630	*8 260	6270	5630	3420	3650	2300		2910	1850	7.1
		-3.0 m	kg		*8 660	6330	5630	3430	3680	2330			3550	2250	6.2

Poznámky: 1. Nosnost stroje v „režimu jemného ovládní F“ (zvýšený výkon).

2. Výše uvedené nosnosti jsou v souladu s normami o nosnosti hydraulických rýpadel SAE J1097 a ISO 10567.

3. Jmenovitá nosnost nepřekračuje 87% kapacity hydraulické soustavy nebo 75 % statického klopného momentu stroje.

4. Jmenovité nosnosti označené hvězdičkou (*) jsou omezeny spíše kapacitou hydraulické soustavy než statickým klopným momentem stroje.

NOSNOST STROJE EC140ELM (s radlicí)

Nosnost na konci násady bez lopaty. Pro zjištění nosnosti včetně lopaty jednoduše odečtete skutečnou hmotnost lopaty a případně rychloupínače od následujících hodnot.

	Závěsný hák vzhledem k úrovni země	1.5 m		3.0 m		4.5 m		6.0 m		7.5 m		Max. dosah			
		Podél UC	Napříč UC	Podél UC	Napříč UC	Podél UC	Napříč UC	Podél UC	Napříč UC	Podél UC	Napříč UC	Podél UC	Napříč UC	m	
Výložník:	4.6m	6.0 m	kg				*3 280	*3 280					*3 500	*3 500	5.1
Násada:	2.1m	4.5 m	kg				*3 550	*3 550	*3 560	2840			*3 580	2780	6.1
Deska pásu:	700mm	3.0 m	kg		*6 660	*6 660	*4 470	4230	*3 800	2780			3630	2420	6.6
Protizávaží:	2 450kg	1.5 m	kg				*5 510	4020	4100	2700			3470	2300	6.7
		0 m	kg		*5 920	*5 920	*6 150	3890	4030	2640			3610	2380	6.5
		-1.5 m	kg	*5 680	*5 680	*9 340	7080	6130	3870				4150	2710	5.9
		-3.0 m	kg			*7 960	7210	*5 240	3960				*4 870	3720	4.7
Výložník:	4.6m	6.0 m	kg				*2 820	*2 820					*3 220	*3 220	5.6
Násada:	2.5m	4.5 m	kg				*3 160	*3 160	*3 210	2860			*3 160	2520	6.5
Deska pásu:	700mm	3.0 m	kg		*5 740	*5 740	*4 090	*4 090	*3 540	2790			*3 180	2220	7.0
Protizávaží:	2 450kg	1.5 m	kg				*5 210	4030	*4 040	2700			3200	2120	7.1
		0 m	kg		*6 280	*6 280	*5 990	3880	4010	2620			3300	2180	6.9
		-1.5 m	kg	*5 050	*5 050	*9 550	7010	6090	3830	3990	2600		3720	2440	6.3
		-3.0 m	kg	*9 660	*9 660	*8 480	7110	*5 630	3880				*4 550	3160	5.3
Výložník:	4.6m	7.5 m	kg										*2 860	*2 860	4.7
Násada:	3.0m	6.0 m	kg						*2 800	*2 800			*2 780	2750	6.2
Deska pásu:	700mm	4.5 m	kg						*2 810	*2 810			*2 630	2220	7.0
Protizávaží:	2 450kg	3.0 m	kg		*4 600	*4 600	*3 580	*3 580	*3 200	2790			*2 640	1980	7.5
		1.5 m	kg		*7 660	7360	*4 770	4050	*3 750	2680	2930	1930	*2 780	1900	7.6
		0 m	kg		*6 630	*6 630	*5 710	3850	3980	2590			2960	1940	7.4
		-1.5 m	kg	*4 370	*4 370	*9 250	6900	6030	3770	3930	2540		3270	2130	6.9
		-3.0 m	kg	*7 910	*7 910	*8 930	6970	*5 870	3790				4070	2640	5.9
		-4.5 m	kg			*6 780	*6 780								4.2
Výložník:	4.6m dvoudílný	7.5 m	kg		*5 890	*5 890							*5 170	*5 170	3.3
Násada:	2.1m	6.0 m	kg		*5 090	*5 090	*4 760	4530					*3 900	3570	5.2
Deska pásu:	700mm	4.5 m	kg		*5 740	*5 740	*5 020	4450	4280	2840			*3 560	2710	6.2
Protizávaží:	2 450kg	3.0 m	kg				*5 860	4240	4210	2790			*3 510	2360	6.7
		1.5 m	kg				6340	4020	4120	2700			3430	2260	6.8
		0 m	kg				6190	3890	4050	2630			3560	2330	6.6
		-1.5 m	kg		*9 070	7060	6160	3860					4080	2660	6.0
Výložník:	4.6m dvoudílný	7.5 m	kg		*4 960	*4 960							*3 950	*3 950	4.1
Násada:	2.5m	6.0 m	kg		*4 290	*4 290	*4 310	*43 10					*3 160	3110	5.7
Deska pásu:	700mm	4.5 m	kg		*4 220	*4 220	*4 640	4500	*4 240	2880			*2 910	2450	6.6
Protizávaží:	5 000kg	3.0 m	kg				*5 520	4280	4230	2800			*2 880	2170	7.1
		1.5 m	kg				6370	4040	4120	2700			*2 990	2070	7.2
		0 m	kg		*5 730	*5 730	6180	3880	4030	2620			3250	2130	7.0
		-1.5 m	kg		*9 640	6990	6120	3820	4010	2590			3660	2380	6.4
		-3.0 m	kg												5.5
Výložník:	4.6m dvoudílný	7.5 m	kg				*3 860	*3 860					*3 120	*3 120	4.9
Násada:	3.0m	6.0 m	kg				*3 750	*3 750	*3 380	2910			*2 620	*2 620	6.3
Deska pásu:	700mm	4.5 m	kg		*3 010	*3 010	*3 820	*3 820	*3 870	2900			*2 430	2160	7.1
Protizávaží:	2 450kg	3.0 m	kg				*5 050	4330	*4 230	2800	*2 730	1970	*2 400	1940	7.6
		1.5 m	kg				*6 100	4050	4110	2680	2940	1930	*2 480	1860	7.7
		0 m	kg		*6 050	*6 050	6160	3850	4000	2580			*2 700	1900	7.5
		-1.5 m	kg	*4 020	*4 020	*8 770	6880	6060	3760	3950	2540		*3 140	2090	7.0
		-3.0 m	kg			*8 350	6960	*5 710	3780						6.0

Poznámky: 1. Nosnost stroje v „režimu jemného ovládní F“ (zvýšený výkon).

2. Výše uvedené nosnosti jsou v souladu s normami o nosnosti hydraulických rýpadel SAE J1097 a ISO 10567.

3. Jmenovitá nosnost nepřekračuje 87% kapacity hydraulické soustavy nebo 75 % statického klopného momentu stroje.

4. Jmenovité nosnosti označené hvězdičkou (*) jsou omezeny spíše kapacitou hydraulické soustavy než statickým klopným momentem stroje.

Vybavení

STANDARDNÍ VYBAVENÍ

Motor

Čtyřdobý vznětový, kapalinou chlazený motor s přeplňováním turbodmychadlem, přímým vstřikem paliva a chladičem plnicího vzduchu, který splňuje požadavky emisní třídy 4f EU (fáze IV)

Vzduchový filtr s indikátorem

Předehřev nasávaného vzduchu

Cyklonový předčistič

Elektrické vypínání motoru

Palivový filtr a odlučovač vody z paliva

Čerpadlo pro doplňování paliva: 30 l/min

Alternátor, 80 A

Standardní chladič systém ovládaný spojkou ventilátoru (40 °C)

Elektrický/elektronický řídicí systém

Contronics

Zdokonalený systém ovládní pracovních režimů

Systém vlastní diagnostiky

Indikace stavu stroje

Systém GSM/GPS Caretrack s tříletým uživatelským předplatným

Řízení výkonu se snímáním otáček motoru

Automatické snižování otáček na volnoběh

Krátkodobé zvýšení výkonu ovládané jedním tlačítkem

Funkce bezpečného spouštění/vypnutí

Nastavitelný barevný LCD monitor

Odpojovací vypínač akumulátorů

Obvod, který zabraňuje nechtěnému opětovnému spuštění motoru

Vysoce výkonná halogenová nebo LED světla:

Halogenová

Namontované na rámu: 2, Namontované na výložníku: 1

LED

Namontované na rámu: 2, Namontované na výložníku: 1

Akumulátory, 2 x 12 V / 100 Ah

Spouštěč, 24 V / 5,5 kW

Rám

Přístupové lavky opatřené madly a zábradlím

Schránka na nářadí

Plošiny s protiskluzovým děrováním

Kryt spodku stroje (pro těžké provozní podmínky)

Závaží o hmotnosti 2.450 kg pro verze Long Crawler (L), Long Crawler Marsh (LM)

Podvozek

Kryt spodku stroje (pro těžké provozní podmínky)

Hydraulické napínání pásů

Mazané a utěsněné články pásů

Kryt pásového podvozku

Hydraulická soustava

Bezpečnostní ventil pro případ prasknutí hadic výložníku se zařízením upozorňujícím na přetížení

Bezpečnostní ventil pro případ prasknutí hadic násady

Hydraulická soustava typu s automatickým snímáním zatížení

Systém kombinace průtoku

Priorita výložníku

Priorita násady

Priorita otoče

Režim ECO, technologie šetřící palivo

Regenerační ventily výložníku, násady a lopaty

Ventil zabraňující rozkmitání horní nástavby při otoči

Ventily zabraňující poklesu výložníku a násady

Vicestupňový systém filtrace

Válce výložníku (x2)

Tlumení dorazů hydraulických válců

Těsnění hydraulických válců proti pronikání nečistot

Ventily přidavných hydraulických okruhů

Dvourychlostní hydromotory pojezdu s automatickou změnou rychlosti

Hydraulický olej s prodlouženou životností 46

STANDARDNÍ VYBAVENÍ

Kabina a interiér

Certifikovaná kabina s konstrukcí ROPS (ISO12117-2) a s otevíratelným střešním oknem

Pryžové úchyty s pružinou, mazané silikonovým olejem

Zajistitelná ovládací páka

Pojzdové pedály a ruční páky

Nastavitelné sedadlo obsluhy s vyhříváním a konzola s pákovými ovladači

Pákové ovladače, každý se 4 spínači

Automatické topení a klimatizace

Pružná anténa

Rádio s MP3 přehrávačem a konektor USB a rozhraní Bluetooth

Kabina s protihlukovou izolací, obsahuje:

Držák nápojů

Zámky dveří

Tónovaná skla

Podlahová rohož

Houkačka

Velký úložný prostor

Výsuvné přední okno

Demontovatelné přední spodní sklo

Bezpečnostní pás

Bezpečnostní skla

Sluneční clona, přední, střešní, zadní

Dešťová stříška

Stěrače čelního skla s funkcí cyklovače

Kamera pro výhled za stroj

Univerzální klíč

Rýpací vybavení

Jednodílný výložník 4,6 m

Násada 2,5 m

Soustava táhel

Ruční centrální mazání

VOLITELNÉ VYBAVENÍ

Motor

Vyhřívání bloku motoru: 120 V, 240 V

Pouze filtr vzduchu

Ohřivač chladič kapaliny, spalující motorovou naftu, 5 kW

Odlučovač vody s ohřivačem

Automatické vypínání motoru

Chladič systém pro tropické klima (50 °C)

Elektrická soustava

Přídavné pracovní světlomety (halogenové nebo LED):

3 namontované na kabině

1 namontovaný na protizávaží

Výstražný signál při pojezdu

Ochranný systém proti krádeži

Otočný výstražný maják

Podvozek

Radlice

Ochranné kryty pásů v celé délce

EC140EL: Desky pásů 500/600/600

HD/700/750 mm trojbrité a 500 mm s pryžovými deskami

EC140ELM: Desky pásů 600/700/800/900 mm trojbrité

VOLITELNÉ VYBAVENÍ

Hydraulická soustava

Funkce plovoucího výložníku s HRV

Funkce plovoucího výložníku bez HRV

Hydraulické potrubí:

_x0007_Systém správy pracovních nástrojů (až 20 programovatelných paměťových míst)

Kladivo a nůžky, průtok z 1 nebo 2 čerpadel

Naklápění a otáčení pracovního nástroje (40 l/min nebo 60 l/min)

Přídavné funkce pro naklápění a otáčení pracovního nástroje

Drapak

Vedení pro odvod oleje z průsaků

S rychloupínačem

Přednastavení tlaku pro kladivo a nůžky

Hydraulický rychloupínač Volvo, provedení S6, S6 bez háku

Hydraulický rychloupínač VQC-HU, DR14 / RQC-HD, Steelwrist S60

Hydraulický olej, biologicky odbouratelný 46

Hydraulický olej, ISO VG 32,42, 68

Hydraulický olej s prodlouženou životností 32, 68

VOLITELNÉ VYBAVENÍ

Kabina a interiér

Sedačka s textilním potahem bez vyhřívání

Sedačka s textilním potahem, s vyhříváním a vzduchovým odpružením

Pákové ovladače o poloviční délce

Pákové ovladače se 3 spínači a 1 proporčním ventilem

Kryt proti padajícím předmětům namontovaný na kabině (FOG)

Ochranný rám proti padajícím předmětům namontovaný na kabině (FOPS)

Možnost změny schématu ovládání

Boční kamera pro výhled do okolí stroje

Kuřácká souprava (popelník a zapalovač)

Bezpečnostní síť na předním okně

Protisluneční clona, střešní (ocelová)

Dolní stěrač s funkcí cyklovače

Ochranná souprava proti vandalismu

Speciální klíček

Rýpací vybavení

4,6 m dvojdílný výložník

2,1 m, násada 3,0 m

Pákové propojení lopaty se zvedacím okem

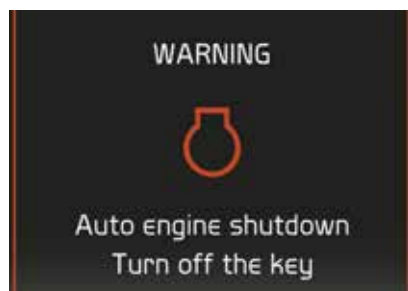
Servis

Sada nářadí pro denní údržbu

Sada nářadí, úplná

VÝBĚR PŘÍDAVNÉHO VYBAVENÍ VOLVO

Automatické vypínání motoru



Dvojdílný výložník



Přehřev chladicí kapaliny



LED osvětlení



Čerpadlo pro doplňování paliva



Radlice



Ne všechny výrobky jsou dostupné na všech trzích. Vzhledem k neustálému zdokonalování našich výrobků si vyhrazujeme právo na změnu ve specifikacích a konstrukci bez předchozího upozornění. Na ilustracích nemusí být vždy zobrazena standardní verze stroje.

VOLVO

Volvo Construction Equipment

www.volvoce.com