

V O L V O



Escavadoras compactas eléctricas Volvo 2,68 - 2,78 t

# ECR25 ELECTRIC

Volvo Construction Equipment



# Bem-vindo ao nosso mundo

Bem-vindo a um mundo de máquinas líderes na indústria. Um mundo onde a imaginação, o trabalho árduo e a inovação tecnológica vão liderar o caminho para o desenvolvimento de um futuro que é mais limpo, mais inteligente e mais conectado. Um mundo apoiado pelos valores sólidos do Grupo Volvo. Um mundo de estabilidade, sustentabilidade e inovação. Um mundo onde os nossos clientes são a sua essência.

Bem-vindo ao mundo da Volvo Construction Equipment – acreditamos que vai gostar de estar aqui.

## Máquinas pequenas, grandes resultados

Com décadas de experiência na concepção e fabrico de escavadoras compactas e pás carregadoras de rodas, a nossa gama de máquinas compactas é desenvolvida a pensar no sucesso do cliente. Construídas com o mesmo ADN que as máquinas Volvo grandes, a nossa gama compacta define o padrão para a eficiência, o desempenho e a operacionalidade – complementada por uma vasta gama de implementos Volvo para máxima versatilidade.

Consolidando a nossa admirável história, o Volvo Concept Lab continua a criar ideias avançadas e conceitos inovadores – como a nossa galardoada escavadora compacta elétrica – para garantir que oferecemos aos nossos clientes máquinas que permitem obter grandes resultados durante muito tempo.



## Soluções para si

As nossas máquinas líderes na indústria são apenas o início da sua relação com a Volvo. Como seu parceiro, desenvolvemos uma vasta gama de soluções adicionais para o ajudar a melhorar a disponibilidade operacional, a impulsionar a produtividade e a reduzir os custos.

### Desenvolvida para o seu negócio

Estruturada em torno de nove blocos, a nossa carteira de produtos e serviços é concebida para complementar o desempenho da sua máquina e impulsionar a sua rentabilidade. Ou seja, oferecemos algumas das melhores garantias, segurança e soluções tecnológicas na indústria atual.

### Estamos lá quando precisa de nós

Quer compre uma máquina nova ou usada, a nossa rede global de concessionários e técnicos oferece assistência 24h, incluindo a monitorização da máquina e disponibilidade de peças de excelência. É a base de tudo o que é oferecido pelos Serviços Volvo, por isso pode ter a certeza de que está protegido logo desde o início.

# BUILDING TOMORROW



# JUNTE O SILÊNCIO

A Volvo ECR25 Electric inclui a nossa característica mais valiosa atual - o silêncio.

Aumente o seu negócio, desbrave novos terrenos e sinta a potência inesperada, tudo ao mesmo tempo que desfruta da inexistência de gases de escape, menos poeira, menos vibrações e menos ruído.



*Em muitos locais de obra não lhe será permitido começar a trabalhar após determinada hora devido às restrições de ruído. Nesta máquina elétrica pode trabalhar num turno noturno sem perturbar os vizinhos!*

**Anthony Coetzer,**  
Operador na Baltics Sands (USA)



*Estamos a utilizar a ECR25 Electric em áreas de construção e espaços complexos, tal como próximo de hospitais e escolas, locais onde o seu funcionamento sem emissões e operação silenciosa valem por si.*

**Bruno Meier,**  
CEO e Proprietário da B. MEIER ABBRUCH + TIEFBAU  
AG (Suíça)

# Abre-nos novas oportunidades

A Volvo ECR25 Electric é verdadeiramente decisiva. A primeira numa nova gama de escavadoras compactas elétricas, assume um conceito comprovado – e logo em seguida junta a potência da bateria elétrica. Porque sabemos que ser sustentável é o mesmo que ser bem-sucedido – o que é bom para as pessoas, para a sociedade e o mundo, é também bom para o seu negócio.



## Em casa na cidade

Os níveis de ruído inferiores que a ECR25 Electric apresenta, permite-lhe trabalhar a qualquer hora, em qualquer lugar – mesmo de noite em áreas populacionais. Isso pode diminuir a perturbação que os trabalhos nas cidades provocam e reduzir o congestionamento nas horas de ponta, ao mesmo tempo que aumenta a eficiência. Também cria um ambiente de trabalho mais agradável para si e os seus colegas com quem consegue comunicar ao mesmo tempo que trabalha.

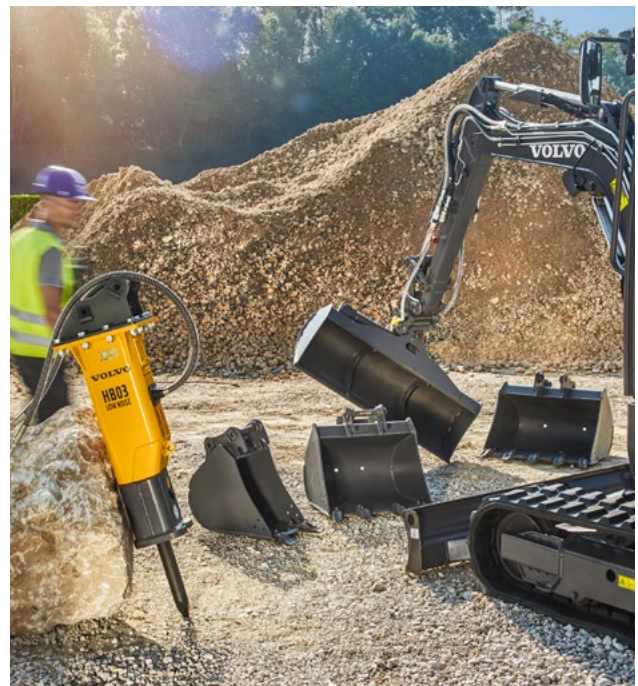
## Vá onde os outros não podem ir

A ECR25 Electric tem um design com um raio zero de rotação traseira fazendo dela a máquina perfeita para trabalhar com confiança em espaços exíguos. E graças às emissões zero, a necessidade de sistemas dispendiosos de extração de fumos é eliminada nos trabalhos em interiores, tais como em caves e na demolição de edifícios. Deste modo abrem-se novas oportunidades de negócio, que por sua vez ajudam a otimizar a utilização.



### **O coração das operações**

A ECR25 Electric assume os créditos comprovados da cabine mais avançada da indústria – acessibilidade, visibilidade e ergonomia líder na classe – e em seguida adiciona uma redução substancial dos níveis de ruído, vibração e calor, assegurando um conforto e produtividade duradouros. A falta de exaustão também é notória, retirando os gases associados e minimizando as poeiras que podem produzir.



### **Mais versátil do que nunca**

Apenas com os implementos Volvo consegue obter aquilo que pretendia quando inicialmente comprou uma máquina Volvo – máxima produtividade e a operacionalidade. A Volvo desenvolve e disponibiliza um extenso leque de implementos totalmente compatíveis com as nossas máquinas elétricas que lhe oferecem uma flexibilidade e versatilidade inigualáveis, permitindo-lhe desenvolver oportunidades de trabalho e concluí-los aumentando a produtividade.







# TIRE O MAIOR PARTIDO DE CADA CARGA

A ECR25 Electric pode ter uma prestação até 4 horas de trabalho por carga conforme o ambiente e a tarefa em mãos. Por exemplo, é possível prever 3 horas de trabalho ininterrupto ao movimentar material, e 2 horas e 20 minutos ao efetuar escavação de precisão.

Para saber se uma máquina elétrica Volvo é a adequada para a sua atividade, basta falar com o seu concessionário que pode ajudá-lo a calcular o tempo de operação e a solução de carregamento ótima com base na sua operação.

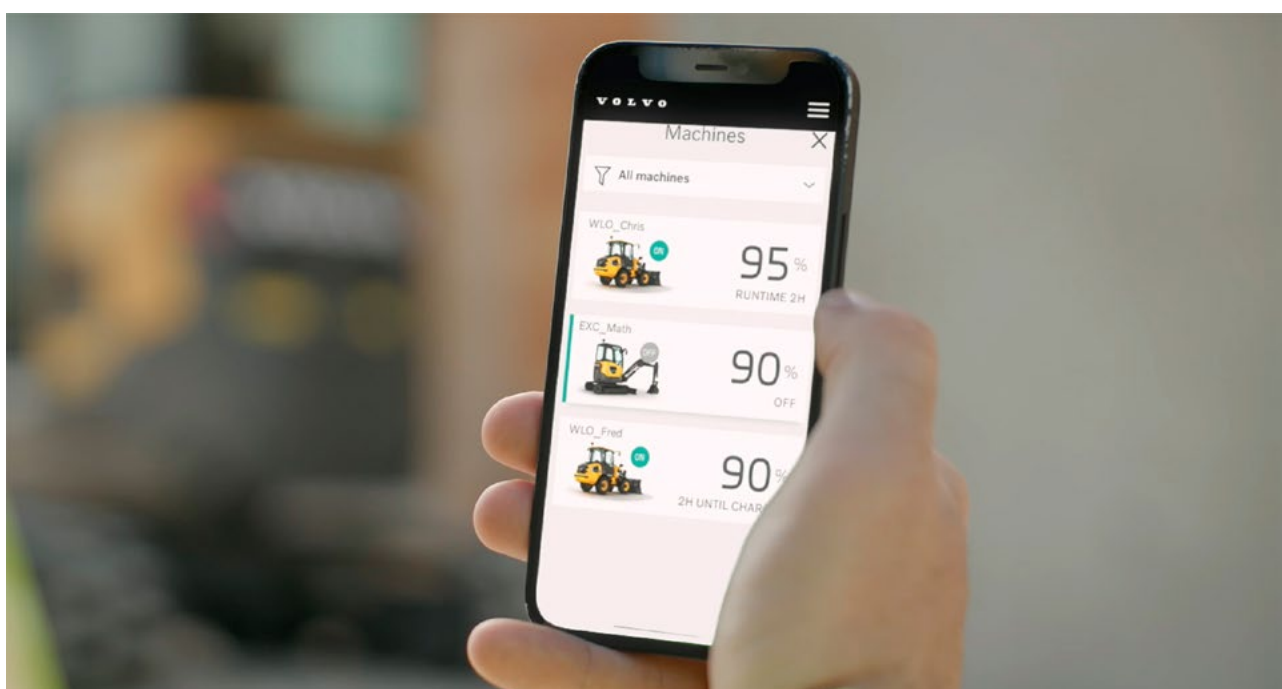


*A máquina oferece todo o desempenho de uma máquina diesel – a mesma potência, a mesma resistência e escavação de qualidade. Sinto-me bem na cabine e ficaria nela das 6 da manhã às 8 da noite. Ao tirar partido do recarregamento durante a pausa para almoço, podemos trabalhar 8 horas durante o dia e em seguida trabalhar até à noite.*

**Massimo Olivieri,**  
Operador na Corsorzio Artigiano Scaligero (Itália)

# Disponibilidade operacional com que pode contar

Entre no mundo fantástico da maquinaria elétrica com toda a confiança graças a uma variedade de soluções e serviços da Volvo. Conte com a melhor tecnologia de baterias, assistência reduzida, soluções de carregamento rápido e garantias fantásticas para tranquilidade total quanto à prestação do desempenho da sua ECR25 Electric, assim como da disponibilidade operacional que a sua operação exige.



## Aplicação de Gestão de Máquinas Elétricas: o seu parceiro de disponibilidade operacional

Mantenha-se à frente dos requisitos de carregamento e garanta que a sua máquina elétrica Volvo está pronta para a ação, através da Aplicação de Gestão de Máquinas Elétricas - uma aplicação na rede que disponibiliza informações internas da sua máquina, incluindo o estado de carga, o nível de carga da bateria, e a localização geográfica.

Basta aceder à aplicação através de qualquer dispositivo ligado à Internet para obter informações valiosas para ajudá-lo a gerir o processo de carregamento com maior eficiência e maximizar a disponibilidade operacional da máquina.



◀ Aqui, apresenta-se como funciona a Aplicação de Gestão de Máquinas Elétricas

## A melhor tecnologia de baterias

As baterias de íões de lítio têm tecnologia topo de gama em termos de armazenamento de energia elétrica. A respetiva densidade de energia permite transportar os 20 kWh de que necessita para fazer o seu turno, ao mesmo tempo que consegue fazer carregamento de CC para um processo de recarregamento mais rápido. Também são adequados para carregamento parcial, o que oferece maior flexibilidade uma vez que pode usar qualquer pausa ou outra oportunidade para recarregar e ganhar algum tempo de trabalho.

Além disso, a bateria está concebida para receber até 2 000 ciclos de carga completa, tendo em conta a esperança de vida útil total da máquina.

Finalmente, as máquinas elétricas Volvo usam o sistema de carregamento normalizado para automóveis para carregamento por CA, desde que estejam equipadas com todas as características de segurança amplamente difundidas em todas as soluções de carregamento no mercado pós-venda.

Como  
carregar



### Soluções de carregamento flexíveis

A Volvo ECR25 Electric é fornecida com um carregador a bordo que fornece uma potência de 3 kW às baterias, o que permite que a máquina carregue de 10% a 100% em apenas 5 horas. É fornecida com o cabo de carregamento necessário, ficha e adaptadores para carregamento a partir de uma tomada de parede ou estação de carregamento.

Quando projetos e aplicações exigem um carregamento mais rápido, estão disponíveis uma variedade de carregadores opcionais rápidos externos para utilização tanto no interior como no exterior. Estes carregam a ECR25 Electric de 10 a 80% em até 55 minutos.

Tempos de carregamento da ECR25 Electric	Lado da rede				Tomada de carregamento	Lado da máquina	
	Fornecimento de energia elétrica						
	Tipo	Tensão	Corrente	Tomada de alimentação			
<b>CARREGAMENTO RÁPIDO</b> Com carregador rápido externo de CC  Potência/Intensidade máxima de alimentação do carregador: -9,6 kW/200 A -17,3 kW/360 A	3P+N+E	400 V	32 A (=>360A)		 DIN	10-80%: 55 mín	
			16 A (=>200 A)			10-80%: 1h 20 min	
<b>CARREGAMENTO NOTURNO</b> Com carregador normalizado de CA a bordo  Potência máxima de alimentação do carregador: -3 kW	1P+N+E	230 V	16 A		 Tipo 2	5 h	
			13 A	 Tipo E		5 h 30 min	
			10 A			7 h 15 min	
			8 A			 Tipo F	9h
			6 A			 Tipo G	12 h 15 min
Ponto de carregamento e estação de carregamento				 Tipo 2 AC	 Tipo 2	5h	

### Manutenção reduzida

Aumente a sua disponibilidade operacional e reduza as necessidades de manutenção graças à máquina totalmente eletrificada, alimentada por um motor sem necessidade de manutenção. E mais ainda, os motores elétricos param quando a máquina não está a trabalhar ou a deslocar-se, eliminando desgaste desnecessário.

### Apoio premium de 5 anos

Além do apoio e suporte de excelente qualidade por parte do seu concessionário Volvo, as máquinas elétricas Volvo CE são fornecidas com manutenção gratuita por um período de 2 anos e uma garantia total de 2 anos da máquina. Além disso, temos opções para aumentar a cobertura por alguns anos. É favor contactar o seu concessionário local para obter mais informações.



# A inovadora ECR25 Electric

## Tecnologia de baterias topo de gama

- 2 a 4 horas de tempo de funcionamento conforme a aplicação
- Bateria fixa antirroubo
- Bateria de íões de lítio de 48 V, sem manutenção
- Concebida para fornecer até 2 000 ciclos de carga total
- Garantia de 5 anos da bateria

## Soluções de carregamento flexíveis

- Veículos Elétricos Normalizados (EV) protocolo de carregamento com características de segurança
- Várias opções de carregamento | 80% em menos de 1 hora
- Mantenha-se atualizado quanto ao estado de carga, o nível de carga da bateria e a localização com a EMMA, a Aplicação de Gestão de Máquinas Elétricas



## Obtenha acesso a novos mercados

- Capacidade de funcionamento em interiores fora das horas normais
- Obtenha acesso a projetos com baixas emissões de carbono
- Eliminação da necessidade de sistema de extração de fumos e tempos limites do operador

## Novos níveis de conforto

- Acesso amplo, cabine espaçosa, aquecida e organizada
- Visibilidade superior, nível de vibração reduzido
- Ecrã a cores de 5" com navegação através de roda de deslocamento
- Menu simplificado para melhor controlo da gestão de definições
- Comandos com a ponta dos dedos, com fluxo hidráulico ajustável



## Manutenção reduzida

- Motor elétrico sem manutenção, com corte automático para minimizar o desgaste
- Fácil acesso a componentes
- Intervalos de lubrificação de 50 horas.
- Filtro hidráulico multifunções patenteado, que protege o sistema hidráulico
- Mangueiras protegidas no interior da lança e do braço

## Desempenho com provas dadas

- O mesmo desempenho das suas homólogas a diesel
- Raio zero de rotação traseira
- O canto dianteiro mantém-se dentro da largura dos rastros
- Excelente desempenho de movimentos combinados
- Gama de implementos Volvo

## Potência elétrica com zero emissões

- Sem emissões localmente
- Redução de ruídos
- Encargos elétricos inferiores
- Sem consumo quando a máquina não está a funcionar

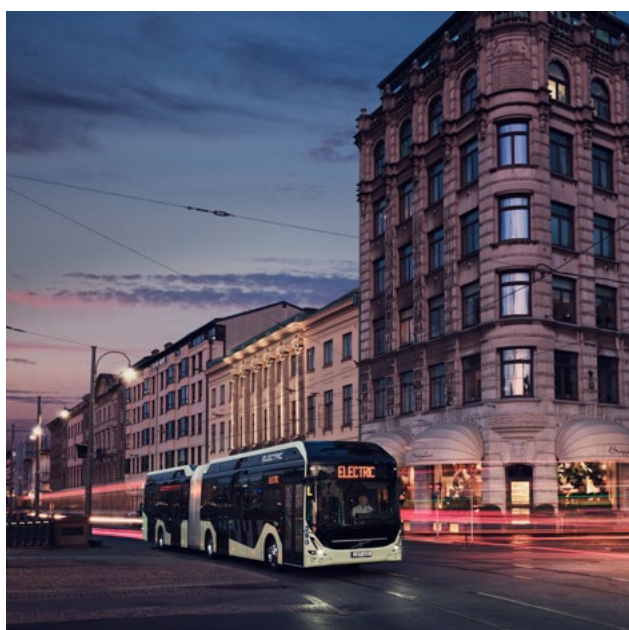
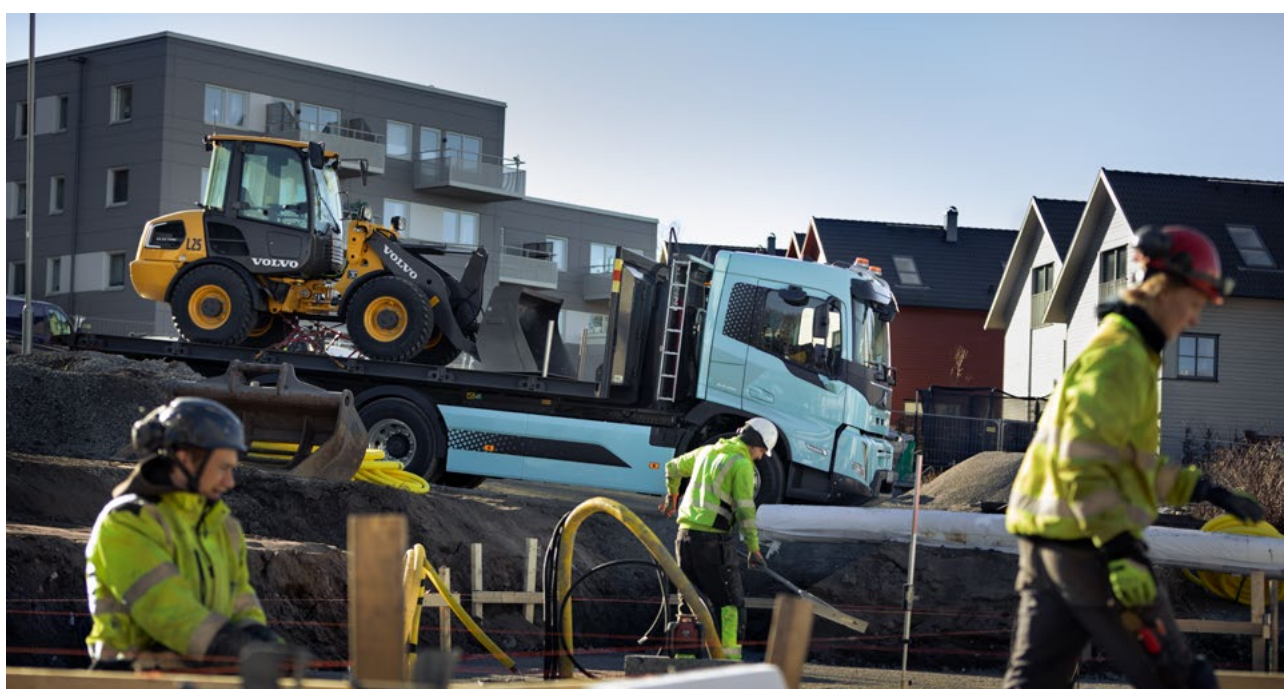
Explore  
a máquina  
no nosso vídeo  
de visita guiada



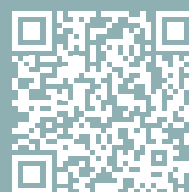


# Um compromisso com o sistema elétrico

Na Volvo Construction Equipment estamos empenhados em construir o mundo em que queremos viver. Um mundo onde o progresso se baseia na sustentabilidade, na eficiência e na tranquilidade. A ECR25 Electric é apenas uma parte disso e junta-se a uma carteira sempre em crescimento das máquinas elétricas, dos camiões e autocarros Volvo – ajudando a elevar a fasquia para a nossa indústria no que se relaciona com soluções elétricas.



JUNTE-SE À REVOLUÇÃO  
ELÉTRICA



Reserve a sua máquina de construção elétrica Volvo online!

# Volvo ECR25 Electric em pormenores

## Sistema elétrico

Tipo de bateria	Íões de lítio	
Tensão da bateria	V	48
Capacidade da bateria	kWh	20
	Ah	450
Tempo de funcionamento indicativo (conforme a aplicação)	horas	até 4
Tensão da bateria auxiliar	V	12
Capacidade da bateria auxiliar	Ah	70
Alternador	V/Ah	12/40

## Motor elétrico

Motor - Tipo	Ímanes Permanentes	
Potência do motor (pico)	kW	18
Potência do motor (contínuo)	kW	14,8
Modo de operação máx./normal	rpm	2 050
Modo de operação máx./Eco	rpm	1 800
Modo de operação máx./Boost	rpm	2 400

## Desempenhos de escavação

Largura do balde-standard (lâmina, sem cortador lateral)	mm	500
Massa do balde-standard	kg	59
Capacidade nominal do balde-standard	l	74
Rotação do balde	°	205
Força de escavação no balde (ISO)	daN	2 233
Força de volteio do braço curto (ISO)	daN	1 776
Com braço curto	mm	1 050
Força de volteio do braço longo (ISO)	daN	1 497
Com braço longo	mm	1 350

## Sistema de rotação

Velocidade de giro, máx.	rpm	9,4
Binário de giro máx.	daNm	485

## Nível de ruído

Nível de ruído interno de acordo com a norma ISO 6396		
L <sub>PA</sub>	dB	74
Nível de ruído externo de acordo com a ISO 6395 e com a EU Noise Directive (2000/14/EC) e 474-1:2006 +A1:2009		
L <sub>WA</sub>	dB	84

## Sistema hidráulico

Tipo de bomba	Deslocamento variável, sensor de carga	
Caudal máximo do sistema	l/min	58
Caudal máximo para os acessórios	l/min	50
Pressão máxima para os acessórios	MPa	25
Caudal máximo para o 2.º circuito de acessórios	L/min	23
Pressão de trabalho máxima	MPa	25

## Chassis inferior

Largura do rasto de borracha	mm	300
Rolos inferiores/superiores por lado	3 / 1	
Tensão do rasto	conforme o pistão de massa	
Lâmina (largura x altura)	mm	1550 x 312

## Sistema de deslocamento

Força de tracção máx.	daN	1984
Velocidade máxima de deslocação baixa	km/h	2,4
Velocidade máxima de deslocação alta	km/h	4,5
Desempenho em declives	°	30

## Reabastecimento de serviço

Sistema hidráulico, total	l	33
Tanque hidráulico	l	23
Unidade de redução de deslocação	l	2 x 0,6

## Peso e pressão sobre o solo

Peso Operativo em conformidade com ISO 6016	kg	2 675
Pressão sobre o solo (cab)	kPa	28,4
Peso de transporte	kg	2 600
Com cabine		
Com balde de encaixe directo		
Com rastos de borracha	mm	300
Com braço curto	mm	1 050
Com cabine aquecida	+kg	90
Com braço longo	+kg	12
	mm	1 350

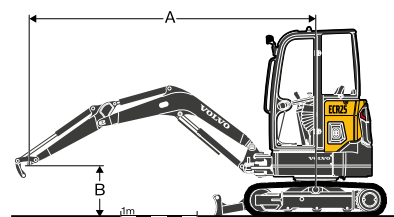
## CAPACIDADE DE ELEVAÇÃO DA ECR25 ELECTRIC

Estas capacidades são apresentadas para uma máquina equipada com uma cabine, rastos em borracha de 300 mm e sem balde ou acoplamento de engate rápido. Os valores abaixo estão em conformidade com a norma ISO 10567. Eles não excedem 75% da carga de volteio ou 87% do limite hidráulico com a máquina em solo nivelado e firme.

Cargas marcadas com um asterisco (\*) são limitadas pela capacidade de elevação hidráulica da máquina em vez da carga de volteio.

Cuidado: de acordo com a norma EN 474-5, a máquina deve estar equipada para realizar operações de movimentação.

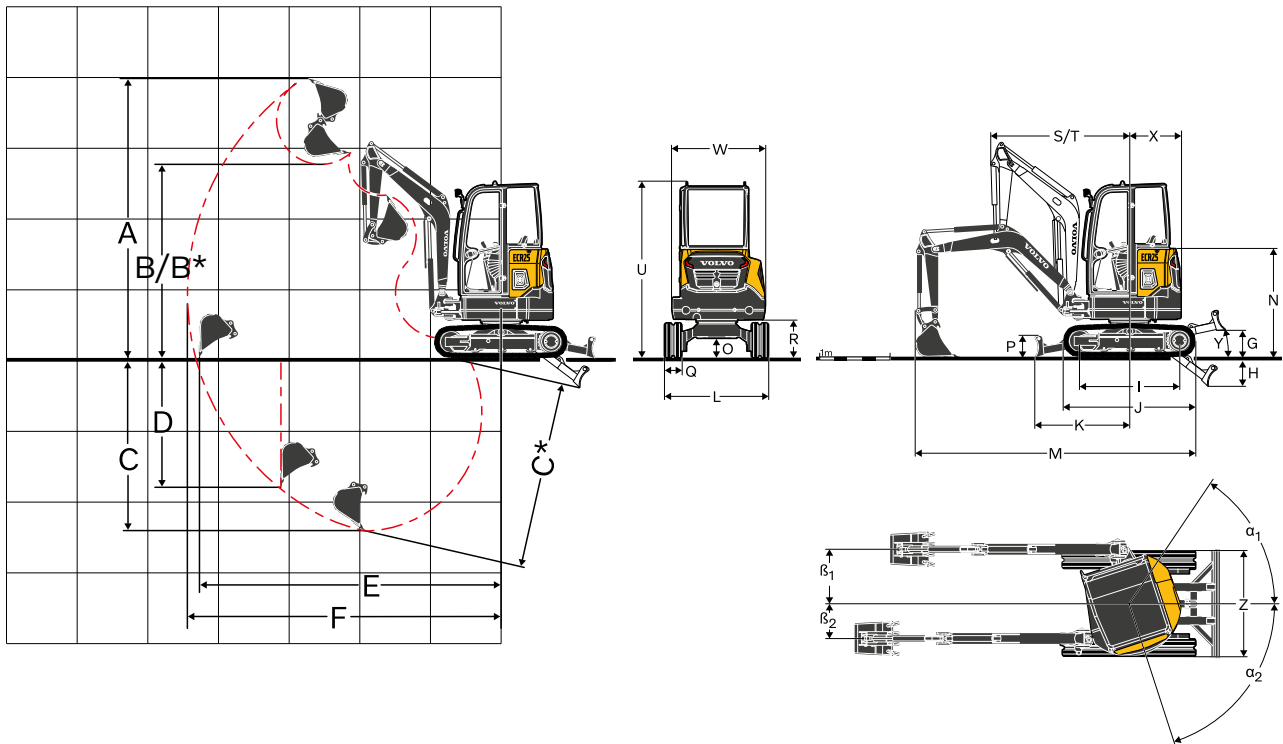
É obrigação do operador conhecer e cumprir as regras de segurança locais e nacionais aplicáveis.



Ao longo da subestrutura	Por todo o chassis inferior	Altura do ponto de elevação (B)	Raio do ponto de elevação (A)									Máx. m
			2,0 m			3,0 m			Alcance máx.			
			↑	↓	↔	↑	↓	↔	↑	↓	↔	
Braço: 1 050 mm Contrapeso: standard	3 m	kg	-	-	-	544	567*	519	530	567*	506	3 048
	2 m	kg	-	-	-	538	600*	513	394	592*	377	3 667
	1 m	kg	-	-	-	514	797*	490	358	685*	343	3 858
	0 m	kg	904	1 602*	848	496	934*	474	374	758*	358	3 706
	-1 m	kg	914	1 546*	858	501	850*	477	471	850*	449	3 144
Braço: 1 350 mm Contrapeso: standard	2 m	kg	-	-	-	500*	500*	500*	347	508*	332	3 971
	1 m	kg	942	1 334*	884	514	715*	489	319	577*	306	4 142
	0 m	kg	894	1 608*	838	492	897*	468	330	623*	316	4 002
	-1 m	kg	897	1 659*	840	488	902*	464	397	693*	379	3 502



# Especificações



## DIMENSÕES

Descrição	Unidade	ECR25 Electric		
<b>Braço</b>	<b>mm</b>	<b>1 050</b>	<b>1 350</b>	
A	Altura máxima de corte	mm	4 010	4 183
B	Altura máxima de descarga	mm	2 784	2 957
B*	Espaço livre máximo do balde	mm	2 897	3 070
C	Profundidade de escavação	mm	2 461	2 761
C*	Profundidade máxima de escavação	mm	2 672	2 965
D	Profundidade de escavação máxima de parede vertical	mm	1 832	2 119
E	Alcance máximo de escavação ao nível do solo	mm	4 313	4 602
F	Alcance máximo de escavação	mm	4 484	4 768
G	Posição mais alta da lâmina dozer	mm		401
H	Posição mais baixa da lâmina dozer	mm		422
I	Comprimento da caixa	mm		1 440
J	Comprimento do rasto	mm		1 906
K	Lâmina dozer, alcance máximo ao nível do solo	mm		1 365
L	Largura total com rastos em borracha de 300 mm	mm		1 550
M	Comprimento total	mm	4 008	3 876
M	Comprimento de transporte	mm	4 595	4 525
N	Altura total do capot do motor	mm		1 570
O	Espaço livre mínimo do solo	mm		290
P	Altura da lâmina dozer	mm		312
Q	Largura da sapata (borracha)	mm		300
R	Espaço livre do solo à estrutura superior	mm		554
S	Raio de giro dianteiro	mm		2 002
T	Raio de giro dianteiro com desvio máximo	mm		1 555
U	Altura total da cabine	mm		2 535
W	Largura total da estrutura superior	mm		1 340
X	Raio de giro traseiro	mm		750
Y	Ângulo de aproximação	°		34
Z	Largura da lâmina dozer	mm		1 550
$\alpha_1$	Ângulo máximo de rotação da lança para a esquerda	°		72
$\beta_1$	Deslocamento lateral máximo da lança para a direita	mm		784
$\alpha_2$	Ângulo máximo de rotação da lança para a direita	°		56
$\beta_2$	Deslocamento lateral máximo da lança para a esquerda	mm		496

# Equipamento

## EQUIPAMENTO DE SÉRIE

### Trem de potência

Motores hidráulicos de pistão axial equipados com engrenagens de redução epicíclicas

Deslocação de duas velocidades automáticas

Rolos inferiores flangeados lubrificados para toda a vida útil

Tensor da roda de guia lubrificada para toda a vida útil.

### Sistema de controlo eléctrico/electrónico

Bateria de 48 V sem manutenção (3 módulos) - fixa para proteção antirroubo

Carregador a bordo com ficha do tipo 2

Cabo de carregamento normalizado com 3 tomadas (doméstica - branca, CEE 16A 1 fase - azul, e CEE 32 A trifásica - vermelha)

Carregador rápido pronto com tomada resistente às condições atmosféricas

Bateria auxiliar de 12 V sem manutenção

Uniões de elevada qualidade

Chave de corte da bateria protegida.

Função de ralenti automático e corte automático no motor elétrico

### Exterior da máquina

Rotativo de aviso, LED

Luz de trabalho LED dianteira na cabine

Espelho retrovisor no lado direito e esquerdo

Degrave de acesso e manípulo em cor de laranja de alta visibilidade

Alarme de deslocação por ruído branco

### Sistema de rotação

Motor hidráulico de pistão radial com integração direta na coroa do pinhão interno esférico (sem engrenagens de redução)

Válvula integrada com amortecimento

Travão de giro automático de abertura hidráulica aplicada por mola multidiscos.

Lubrificação centralizada e remota da coroa do pinhão e dos rolamentos de esfera

### Chassis inferior

Rastos de borracha de 300 mm

Chassis soldado em formato de "X" e com elementos laterais inclinados.

2 pontos de ancoragem na lâmina dozer

2 pontos de ancoragem no chassis

2 pontos de elevação no chassis

Tampas de protecção resistentes e removíveis para os motores do rasto e para o sistema de giro.

Lâmina de desgaste 400HB soldada na lâmina dozer

### Sistema hidráulico

Tanque plástico com válvula de drenagem.

Bomba de caudal variável, com sistema Load Sensing

Válvula de controlo principal de partilha de caudal central e fechada

Amortecimento nos cilindros:

Lança para cima

Radiador de óleo inclinável grande

Elemento de filtração e de abastecimento patenteados.

Ajuste de caudal dos acessórios

Válvulas de alívio secundárias para os acessórios

Válvula do martelo/tesoura

Óleo hidráulico mineral VG46

### Sistema de comando da máquina

Controlo por toque para deslocamento lateral da lança

Controlo por toque para o circuito auxiliar

Interruptor oscilante do martelo hidráulico no joystick direito

Dispositivo de bloqueamento automático para os comandos-piloto e alavancas de deslocamento quando a consola esquerda estiver erguida.

Dispositivo de segurança de arranque do motor: a consola esquerda tem de estar levantada para ligar o motor

Acumulador de pressão para baixar o equipamento no solo quando o motor está desligado

Comutador de duas velocidades automático/de binário elevado no painel de instrumentos

Interruptor de alta velocidade na alavanca da lâmina dozer

Pedais grandes de deslocação

## EQUIPAMENTO DE SÉRIE

### Cabine

Nível 1 de FOPS (estrutura de proteção contra a queda de objetos) certificado na parte superior

TOPS (estrutura de proteção contra queda lateral) certificada

ROPS (estrutura de proteção contra capotamento) certificada

Estação do operador acolchoada

Porta de acesso ampla

Piso grande, espaçoso e organizado

Abertura da janela dianteira auxiliada por amortecedor a gás.

Compartimento dianteiro de abertura total com arrumação interior na cabine para a janela dianteira inferior

Escova do pára-brisas dianteiro e jacto de lavagem.

Janela deslizante do lado direito.

Vidro temperado plano

Sistemas de aquecimento na cabine para regulação da temperatura e nível do caudal de ar

Múltiplas grelhas de ventilação reguláveis

Entrada de ar filtrada.

Caixa de ferramentas com arrumação integrada para o manual do operador e porta com fechadura.

Luz interior da cabine

Cinto de segurança laranja de alta visibilidade de 2 pol.

Cinto de segurança com aviso

Tomada elétrica de 12 V na cabine

Porta-copos

Suporte para o telefone

Preparação para rádio (antena e cablagem eléctrica incluídas)

### Equipamento de escavação

Lança soldada em caixa monobloco

Protecção da haste do cilindro da lança

Ponto de elevação integrado na lança

Braços soldados em caixa monobloco com extremidades fundidas

Casquilhos em aço de longa duração

Pinos resistentes à corrosão endurecidos e pré-lubrificadas

Intervalos de lubrificação de 50 horas

### Instrumentação e monitorização

Ecrã LCD de 5" a cores de contraste elevado com modos diurno e noturno o que permite uma boa leitura em qualquer condição de iluminação

Roda de deslocamento para facilidade de navegação e regulação da velocidade do motor elétrico

3 modos de funcionamento: Standard, ECO e Boost

Característica antirroubo incorporada

Várias mensagens de aviso, acopladas para ação necessária no caso de avaria

Sistema Telemático Volvo

### Serviço e manutenção

Kit de ferramentas

### Aprovação oficial

Máquina em conformidade com a directiva europeia 2006/42/EC.

Emissão de ruídos para o ambiente em conformidade com a directiva 2000/14/EC.

Vibrações do braço – Vibrações na estrutura em conformidade com a directiva 2002/44/EC.

Compatibilidade electromagnética (EMC) de acordo com a directiva europeia 2004/108/EC e suas emendas.

Dispositivo de manuseamento de objectos de acordo com as normas EN 474-1 e EN 474-5.

Nível 1 de FOPS (estrutura de protecção contra a queda de objectos) na parte superior em conformidade com a norma ISO 10262.

TOPS (estrutura de protecção contra queda lateral) em conformidade com as normas ISO 12117 e EN 13531.

ROPS (estrutura de protecção contra capotamento) em conformidade com as normas ISO 3471-1 e SAE J1040.

OPG 1 em conformidade com a norma ISO 10262 (quando equipado).

OPG 2 em conformidade com a norma ISO 10262 (quando equipado).

## EQUIPAMENTO OPCIONAL

### Ambiente do operador

Canópia
Cabine aquecida
Banco em vinilo ou estofo, regulação lombar, encosto alto e cinto de segurança retrátil
Cinto de segurança de 3"
Opção de mudança de controle ISO / SAE
Rádio AM/FM, AUX, USB, Bluetooth
Rádio AM/FM/DAB, AUX, USB, SD MP3, Bluetooth
Caixa de armazenamento auxiliar com fechadura (atrás do assento)

### Sistema de controle eléctrico/electrónico

Carregador rápido externo IP54 360A – 17,3kW Exterior
Carregador rápido externo IP21 200A – 9,6 kW Interior
Carregador rápido externo IP21 360A – 17,3 kW Interior

### Exterior da máquina

Pacote completo de luzes de trabalho LED - Dianteira e traseira da cabine, lança e farol rotativo
Vários níveis de personalização da pintura (especificações RAL) para corresponder à identidade da empresa
Farol verde ligado ao cinto de segurança
Protecção dianteira do capota (OPG1)

## EQUIPAMENTO OPCIONAL

### Sistema hidráulico

Válvulas de elevação da lança e do braço com indicador de sobrecarga
Válvulas de elevação de segurança para lança, braço e lâmina dozer com indicador de sobrecarga
Certificação de válvula de segurança
Óleo hidráulico biodegradável VG46 (PANOLIN®)
Óleo hidráulico VG32
Óleo hidráulico biodegradável VG32 (PANOLIN®)
Óleo hidráulico VG68
Circuito secundário para acessórios
Acoplamentos rápidos hidráulicos de face plana
Circuito hidráulico de ação única para acessórios
Circuito hidráulico de dupla acção para acessórios.
Drenagem hidráulica para acessórios

### Equipamento de escavação

Braço curto de 1 050 mm
Braço longo de 1 350 mm

### Implementos

Engate rápido mecânico do tipo S (S40)
Acoplamento hidráulico de engate rápido do tipo S (S40)
Engate rápido mecânico Volvo (com pino)
Kit de pinos adicionais
Acoplamento mecânico de engate rápido Lehnhoff® (MS03)
Baldes de aplicação geral (250 mm/34 L até 750 mm/119 L)
Baldes de corte agressivo (350 mm/50 L ou 550 mm/95 L)
Baldes de limpeza fixos (1 200 mm/125 L ou 1 300 mm/141 L)
Baldes de limpeza oscilantes (1 200 mm/125 L)
Martelo hidráulico HB03LN

## SELEÇÃO DE EQUIPAMENTO OPCIONAL DA VOLVO

### Cores específicas



### Circuito secundário para acessórios



### Válvulas de segurança



### Carregador rápido



Nem todos os produtos estão disponíveis em todos os mercados. De acordo com a nossa política de melhoria contínua, reservamo-nos o direito de modificar especificações e projectos sem aviso prévio. As ilustrações não mostram necessariamente a versão standard da máquina.

**V O L V O**