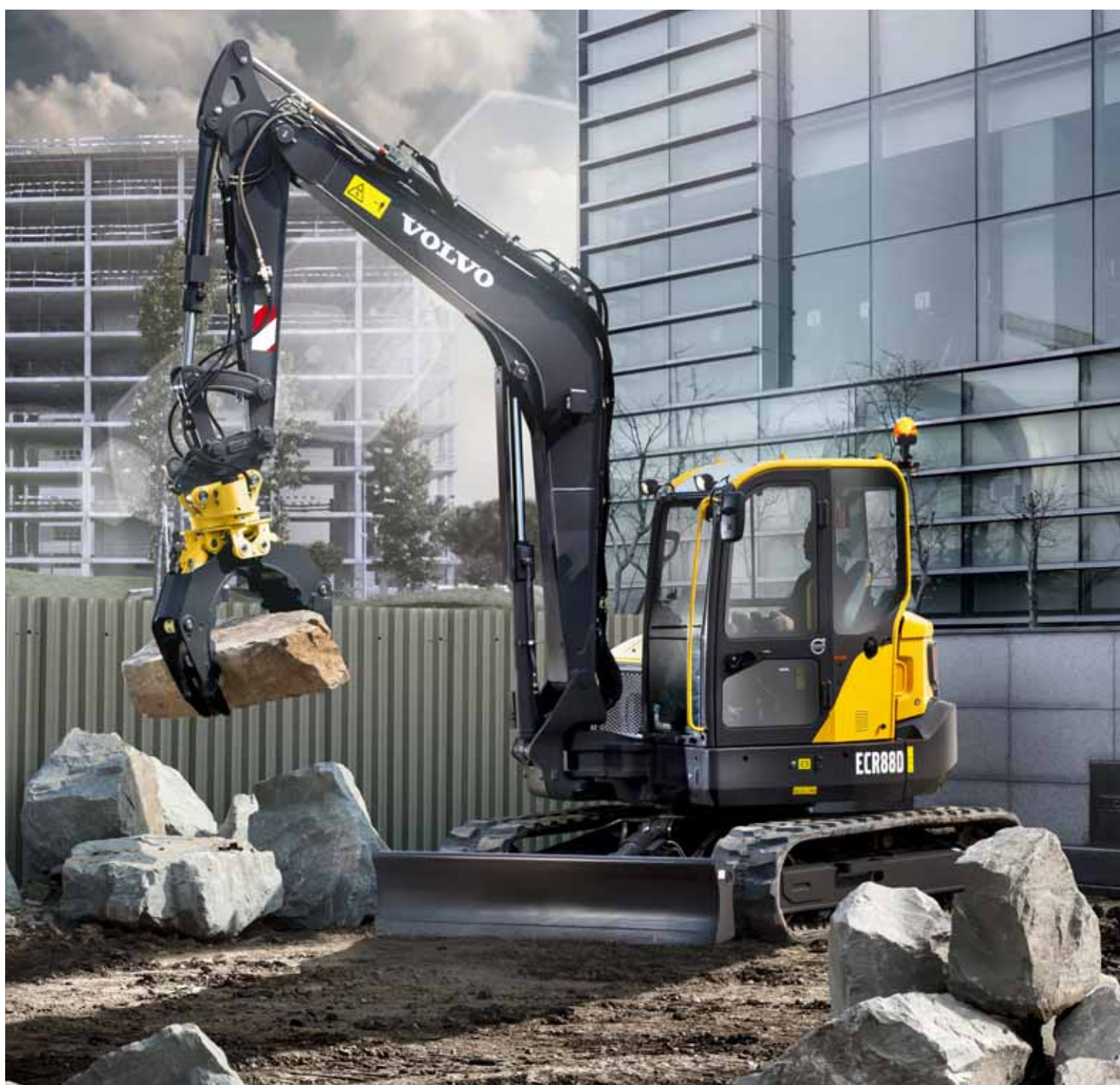




Volvo Construction Equipment

ECR88D

Volvo Grävmaskiner 8,6–9,5 t 58 hk



Passion för prestanda

Vi på Volvo Construction Equipment vet vad en krävande bransch behöver. Vi utvecklar produkter och tjänster som ökar produktiviteten – vi är övertygade om att vi kan sänka kostnader och öka vinsten för proffsen i branschen. Vi ingår i Volvo-koncernen och har en passion för att skapa innovativa lösningar som hjälper dig att arbeta smartare – inte hårdare.

Vi hjälper dig att göra mer

Ett av Volvo Construction Equipments ledord är att göra mer med mindre. Hög produktivitet har sedan länge gått hand i hand med låg energiförbrukning, enkel användning och hållbarhet. När det gäller att sänka livscykelkostnaderna befinner sig Volvo i en helt egen klass.

Gjord för att passa dina behov

Mycket hänger på att skapa lösningar som passar olika branschtillämpningars specifika behov. Innovation kräver ofta en hög teknisk nivå – men det behöver inte alltid vara så. Några av våra bästa idéer har varit enkla, baserade på en tydlig och djup förståelse för våra kunders arbetssituation.



180 års lärdomar

Under årens lopp har Volvo tagit fram lösningar som revolutionerat hur entreprenadmaskiner används. Inget annat namn säger mer om säkerhet än Volvo. Att skydda förarna, de som finns runt omkring och att minimera vår miljöpåverkan är traditionella värden som hela tiden formar vår produktutvecklingsfilosofi.

Vi är på din sida

Varumärket Volvo backas upp av de bästa människorna. Volvo är verkligen ett globalt företag, ett som alltid är berett att snabbt och effektivt hjälpa våra kunder – var de än finns.

Vi har en passion för prestanda.



Volvo Trucks



Renault Trucks



Mack Trucks



UD Trucks



Volvo Buses



Volvo Construction Equipment



Volvo Penta



Volvo Financial Services

Kraft att prestera

Volvo är stolta att kunna presentera den nya kompakta grävmaskinen ECR88D med kort svängradie. Maskinen är försedd med en kraftfull Volvo-motor och perfekt anpassat hydraulsystem, vilket ger hög prestanda, utmärkt manövrering och låg bränsleförbrukning. Behåll optimal kraft och produktivitet med Volvo.

Volvo-motor, ECR88D

Volvos högklassiga Tier 4f/steg IIIB-motor ger överlägsna prestanda och låg bränsleförbrukning. Motorn har ett avgas efterbehandlingsystem (EATS) för att minska utsläppen och en regenereringsprocess som inte stör drift, prestanda eller produktivitet.

Sväng- och bomavvinkling

Sväng- och bomavvinklingsrörelser regleras samtidigt för enkel och snabb placering av maskinen. Styrspaken ger exakt, smidig och enkel styrning av svängen och den utskjutbara bommen.



Dragkraft

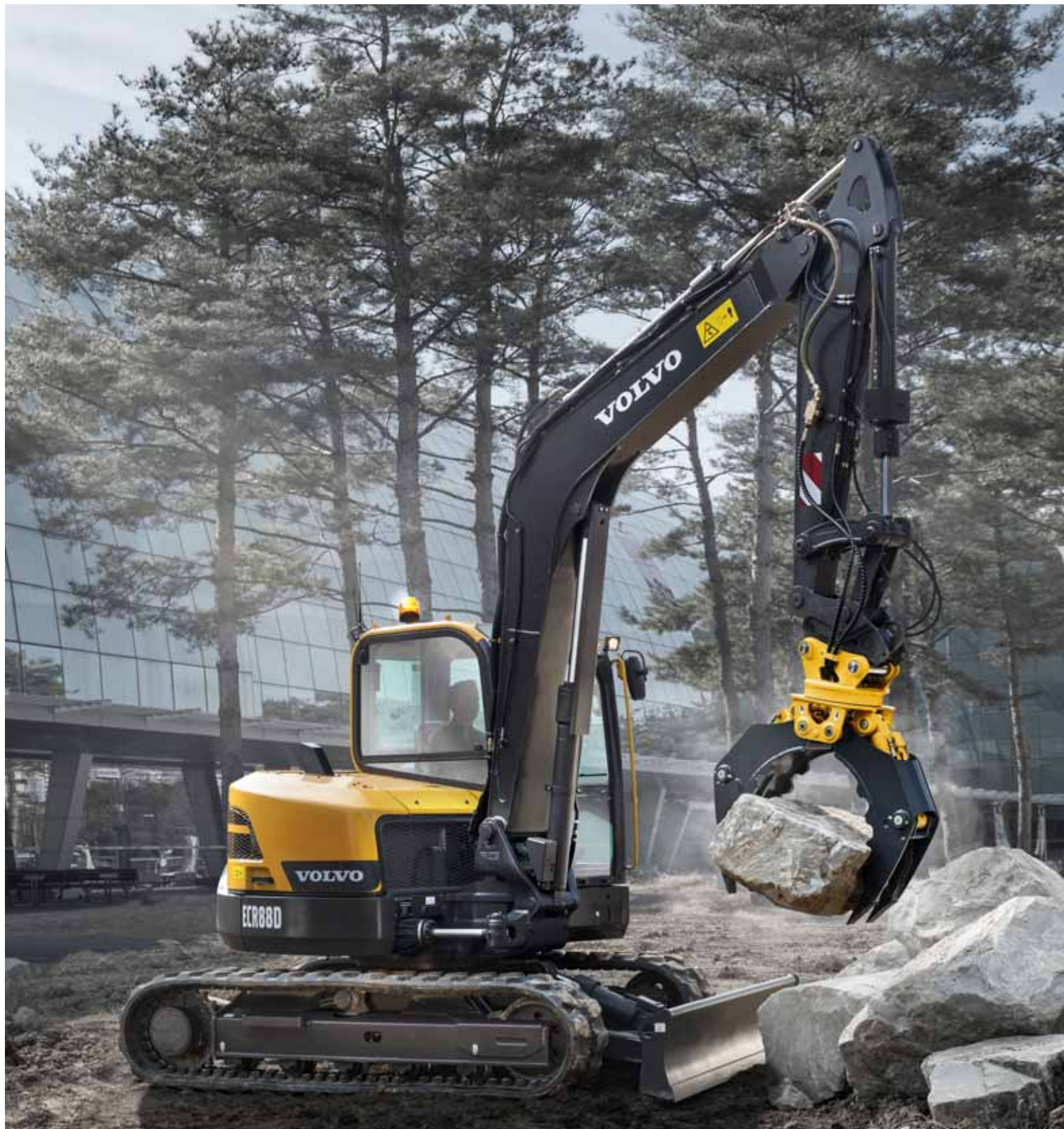
Högt systemtryck ger imponerande dragkraft vid körning uppför sluttningar eller i tuff terräng. För förbättrad prestanda har ECR88D en förbättring med 16 % av spårkraften, jämfört med föregående modell.





FÖRBÄTTRAD HYDRAULIK

Volvos toppmoderna hydrauliksystem passar perfekt till Volvos motor och komponenter vilket ger höga prestanda och bättre bränsleeffektivitet. Hydraulsystemet har utformats för snabb respons och smidig drift.



STABILITET

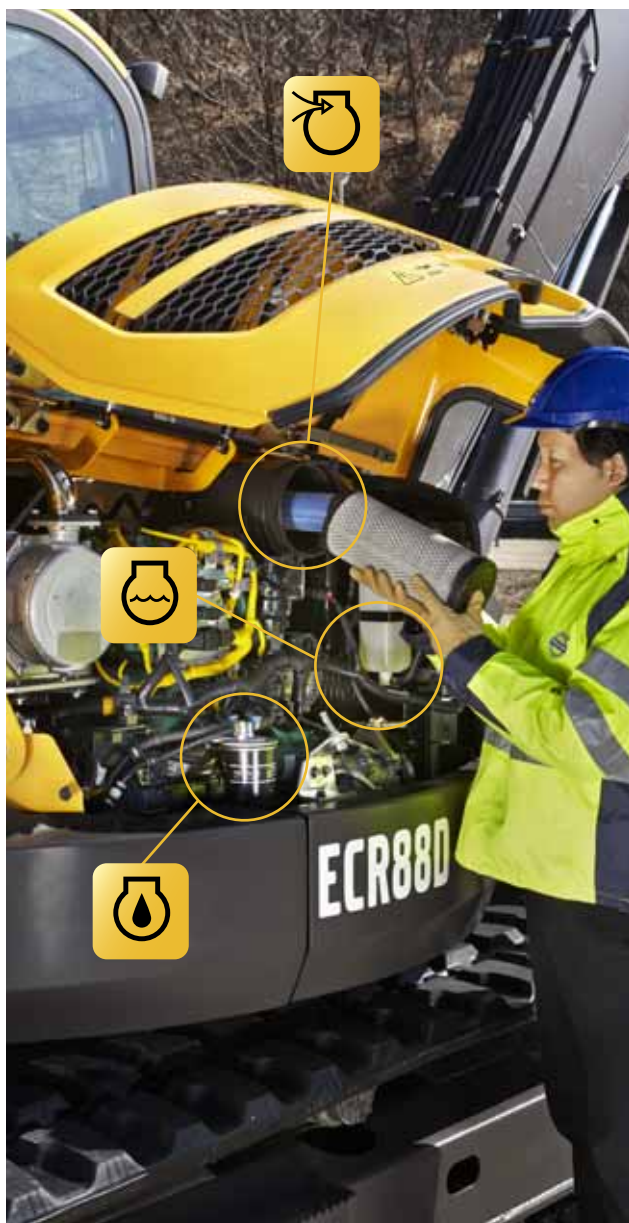
Designförbättringar, bland annat av en motvikt, har flyttat tyngdpunkten mot maskinens bakre del. Tillsammans med en stark undervagn ger detta överlägsen stabilitet när den lyfter större laster.

Stabilitet att räkna med

Oavsett om du jobbar med väganläggning, ledningsdragning, markarbeten eller någon annan applikation, ger ECR88D tillgång till fler arbetsplatser, där du kan arbeta närmare hinder med högre säkerhet. Med en tung motvikt och stark undervagn är denna maskin överlägset stabil. Och tack vare Volvos lättåtkomliga servicepunkter blir underhållet rena barnleken.

Service tillgänglighet

För säker och enkel tillgänglighet finns alla servicekontrollpunkter under den vidöppnande motorhuv och nås från marknivå. Med grupperade filter blir det regelbundna underhållet enkelt att utföra och drifttiden maximeras.



Enkel ledtapp

Volvo använder en konstruktion med en ledtapp som ger maximalt stöd mellan huvudramen och utrustningen fram. Detta koncept ökar komponenternas stabilitet, hållbarhet och livslängd.



MATRIS och VCADS Pro

För att öka din drifttid kan du med hjälp av Volvos högteknologiska och datorbaserade verktyg MATRIS övervaka maskin användningen och analysera maskinens drift. Programvaran VCADS Pro för analys och programmering ger snabb diagnostik.



Synligt bättre

På Volvo vet vi att när förarna har det bekvämt, upplever de mindre trötthet och arbetar mer produktivt. Det är skälet till att Volvos förstklassiga hytt har överlägsen sikt, en säker och rymlig arbetsmiljö och lättåtkomliga reglage. Stig in och se resultaten själv.

Klimatsystem

Reglera klimatet i hytten med Volvos effektiva, branschledande klimatsystem. Med sju välplacerade ventiler som snabbt värmer upp eller kyler ner hytten, ökar det här luftcirkulations- och avfrostningssystemet bekvämligheten och produktiviteten.



Knappsats

De flesta knapparna är integrerade i en centralt placerad knappsats på höger konsol. Föraren kan enkelt styra I-ECU-skärmen och ljudsystemet för ökad komfort.



Joystickar med proportionalstyrning

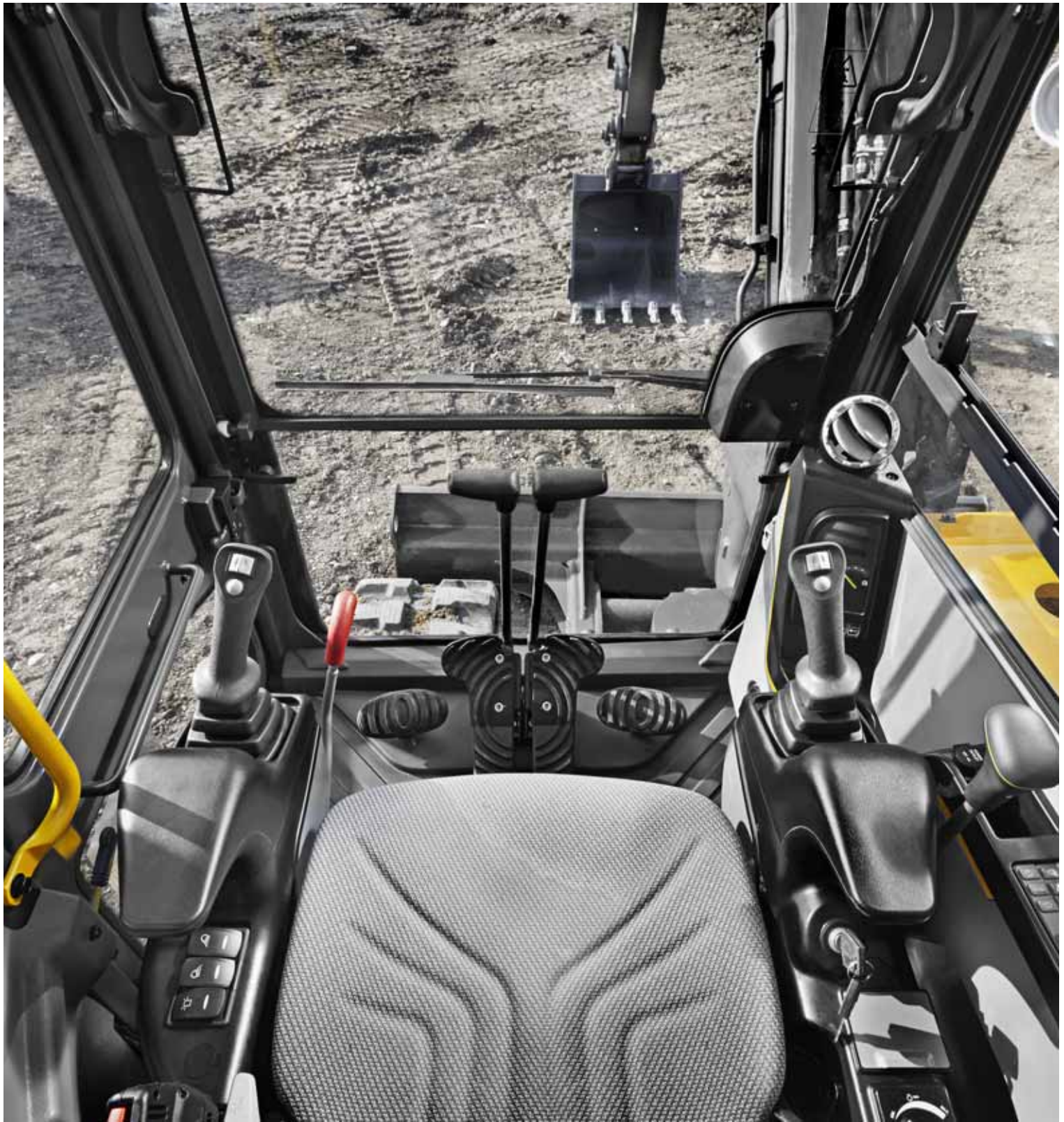
Via joystickreglagen kan föraren enkelt justera riktningen och mängden hydraulflöde som skickas till redskapet. Dra fördel av korrekt hastighet och kraft för att få optimal redskapsanvändning.



Förvaring

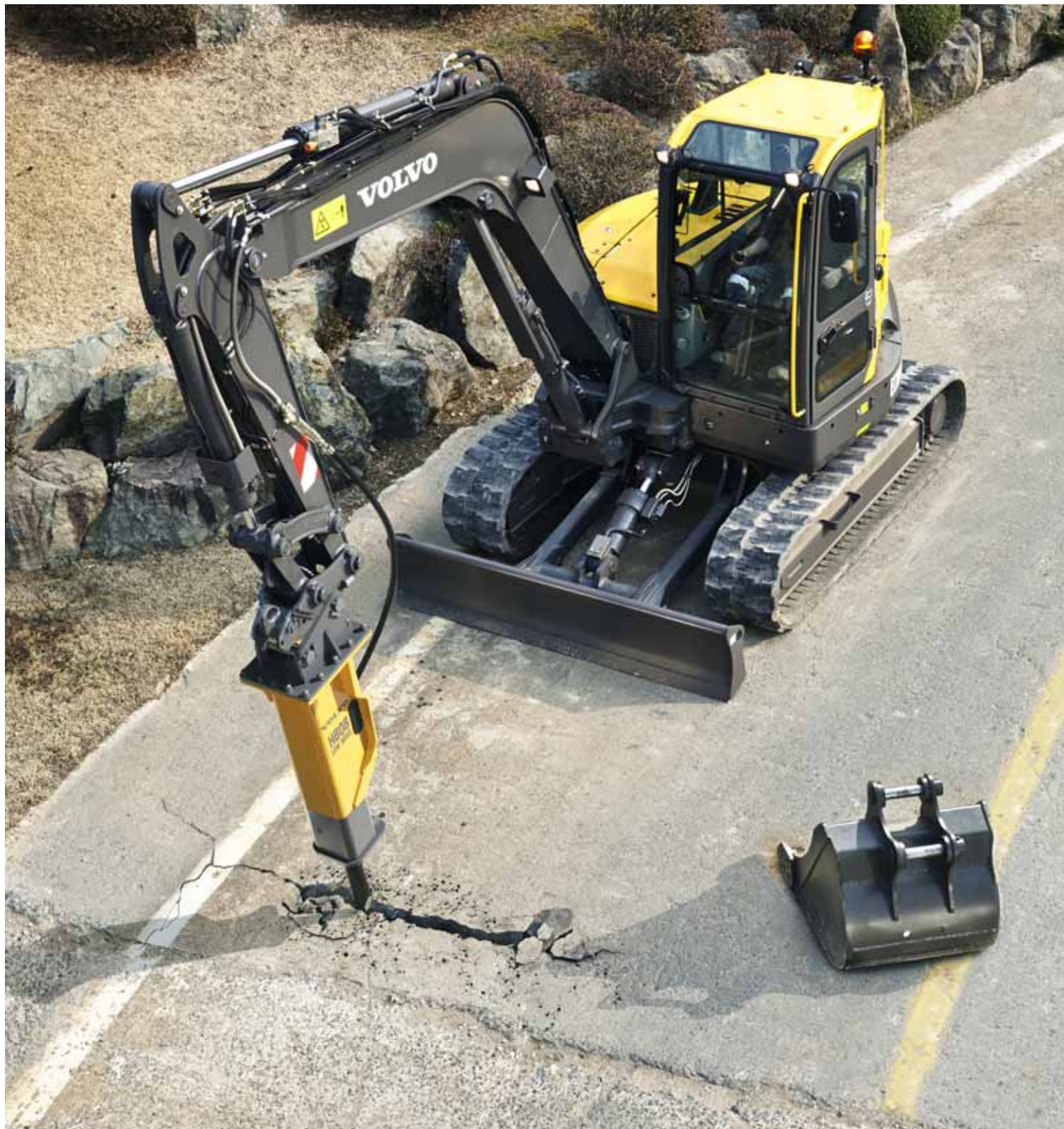
Volvo-hytten har gott om förvaringsutrymmen för personliga tillhörigheter, till exempel ett extra handskfack, sidoficka, telefonförvaring, mugghållare och en ficka bakom stolen.





VOLVO HYTT

Runtomsikt tack vare smala hyttstolpar och stora glasytor är centralt i Volvos hyttdesign. Den ROPS-certifierade hytten har vibrations- och bullerisolering, ergonomiska reglage och en justerbar stol för bättre komfort, mindre trötthet och ökad produktivitet.



HYDRAULISKT HAMMARE

Volvos slitstarka, hydrauliska brytmaskiner har konstruerats för att passa optimalt till Volvo-grävmaskiner. Serien är utformad för att riva de mest krävande materialen och kombinerar utmärkta prestanda med låga buller- och vibrationsnivåer.

Oändliga möjligheter

Få ut det mesta av din kompakta grävmaskin med kort svängradie och få tillgång till fler segment och användningsområden med Volvos omfattande urval av redskap – utformade för att fungera perfekt med Volvo-maskiner. Öka mångsidigheten, utför många olika uppgifter effektivt och upplev nya nivåer av produktivitet med rätt redskap för dina specifika krav.

Interfaces

Direktinfästning



För maximal produktivitet inom endast ett användningsområde ger Volvos direktinfästa redskap bästa prestanda och den kortaste tippradien.

Volvos mekaniska redskapsfäste



Volvos ändamålsenliga snabbfästen tar upp hydrauliska Volvo-redskap, till exempel hydraulhammare, gripklor och skopor, för användning i både frontskopeläge och normalt grävlasterläge.

Volvos hydrauliska redskapsfäste

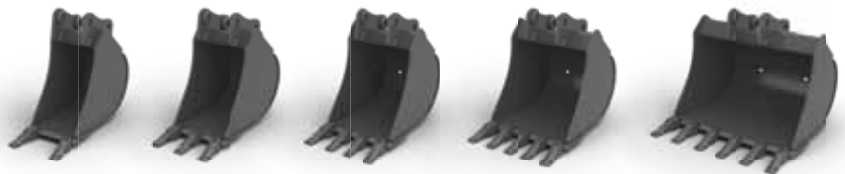


Volvos tappgripare med snabbfästen tar upp Volvos direktinfästa redskap, till exempel hydraulhammare, gripklor och skopor, för användning i både frontskopeläge och normalt grävläge.

_buckets

Standardskopor

Det perfekta verktyget för dikning och hantering i olika markförhållanden. Tillgänglig i olika bredder.



Fasta dikningsskopor

Idealiska för dikesrensning, planering, markberedning och återfyllning.



Lutbar dikningsskopa

Denna skopa kan lutas 45 grader åt båda sidorna, vilket gör den till en flexibel och mångsidig lösning för planering, markberedning, dikesrensning och återfyllning.



Volvos hydrauliska gripklo

Utformad för att fungera med både Volvos direktinfästa skopor och med snabbfästen i olika material. Används för att stapla, placera, lasta, lyfta och bära.



Volvos tandsystem och slitdelar



Allroundtand

Självskärpande allroundtand med god inträngning och lång livslängd.



Dubbelspets

Dubbelspets med vass profil och dubbla spetsar. Idealisk för kompakt eller frusen mark.



Spets

Avsedd för användning i extremt kompakta material.



Spadnos

Utformad för avslutningsarbeten såsom utjämning, planering, rensning och återfyllning.



Gaffelhållare

En lång (en och en halv) gaffelhållare för svetsning på båda sidor av eggen.



Kantstål

Kantstål säkerställer längre livslängd för skopan genom att skydda sidoplattorna och hörnsvetsarna.

Byggd för att få jobbet gjort

Automatisk tomgång

Motorvarvtalet sänks till tomgång när reglagen är inaktiva i mer än fem sekunder eller vänster konsol lyfts, vilket minskar bränsleförbrukningen och bullret.

FÖRBÄTTRAD HYDRAULIK

Hydraulsystemet är perfekt anpassat till motorn och komponenterna för snabb respons och smidig drift.

Hydrauliktilval

För ökad mångsidighet finns det hjälphydraulsystem som möjliggör användning av ett brett urval av redskap.

MATRIS och VCADS Pro

MATRIS-verktyget övervakar maskinens användning och drift. Programvaran VCADS Pro för analys och programmering ger snabb diagnostik.

Tillvalet flytande schaktblad

Tillvalet flytfunktion för schaktbladet låter schaktbladet "flyta" över marken för bättre kontroll av utjämning och bränsleeffektivitet.



VOLVO-HYTT

Volvos specialbyggda hytt erbjuder utmärkt runt-om-sikt, tack vare smala hyttstolpar och stora fönsterytor.

VOLVO-MOTOR, ECR 88D

Volvos högklassiga Tier 4f/steg III B-motor ger överlägsna prestanda med låg bränsleförbrukning.

SERVICETILLGÄNGLIGHET

Alla servicepunkter är åtkomliga från marknivån. Filter placerade tillsammans förenklar det regelbundna underhållet.

STABILITET

En tung motvikt och en kraftig undervagn ger suverän stabilitet och förmåga att lyfta tung last.

Enkel ledtapp

Volvo använder en konstruktion med en ledtapp som ger maximalt stöd mellan huvudramen och utrustningen fram. Detta koncept ökar komponenternas stabilitet, hållbarhet och livslängd.

Undervagn

Hållbar och stark X-formad undervagn säkerställer överlägsen stabilitet och ökar livslängden för maskiner med enkel ledtapp.

Öka värdet på din verksamhet

Att vara Volvo-kund innebär att ha en komplett uppsättning tjänster nära till hands. Volvo kan erbjuda dig ett långsiktigt samarbete, skydda dina intäkter och tillhandahålla ett komplett sortiment av kundlösningar med hjälp av reservdelar av hög kvalitet, levererade av engagerade människor. Vi på Volvo arbetar alltid för att öka den positiva avkastningen på din investering och maximera din produktion.

Kompleta lösningar

Volvo har rätt lösning för dig. Så varför inte låta oss tillgodose alla dina behov under maskinens hela livscykel? Genom att lyssna på

dina krav kan vi minska din totala ägandekostnad och öka dina intäkter.



Volvo originaldelar

Att vi är noga med detaljer är det som får oss att sticka ut. Detta beprövade koncept är en god investering för din maskin. Volvo originaldelar testas noga eftersom varje del är viktig för drifttid och prestanda. Endast genom att använda Volvos originaldelar kan du vara säker på att din maskin behåller den berömda Volvo-kvaliteten.

Servicenätverk

För att kunna hjälpa till snabbare kommer en Volvo-expert ut till din arbetsplats från någon av våra Volvo-anläggningar. Med vår omfattande infrastruktur av tekniker, verkstäder och försäljningsställen har Volvo ett heltäckande nätverk för att stödja dig med lokal kännedom och global erfarenhet.





TRYGGHETSAVTAL

De olika serviceavtalen erbjuder förebyggande underhåll, totala reparationer och ett antal drifttjänster. Volvo använder den senaste tekniken för att övervaka maskinens drift och status och ger dig råd om hur du kan öka din lönsamhet. Med ett serviceavtal har du kontroll över dina servicekostnader.

Volvo ECR88D i detalj

Motor

Den nya Tier 4f/steg IIIB-dieselmotorn har rak konstruktion, turboladdning och vattenkylning.

Modell	Volvo	D2.6H
Max. effekt vid	varv/min	2 000
Netto (ISO 9249/SAEJ1349)	kW	41
	hk	56
Brutto (SAE J1995)	kW	43
	hk	58
Max. vridmoment	Nm	220
vid varvtal	varv/min	1 300
Antal cylindrar		4
Cylindervolym	l	2,62
Cylinderdiameter	mm	87
Slaglängd	mm	110

Elsystem

Spänning	V	12
Batterier	V	1 x 12
Batterikapacitet	Ah	100
Generator	V/Ah	12/70
Startmotor, effekt	V - kW	12 - 2,5

Hydraulsystem

Lastkännande system med stängt centrum (CCLS) och med lastoberoende funktioner.

Huvudpump: Pump med variabelt deplacement

Maximalt flöde	l/min	1 x 169
Servopump: Kugghjulspump		
Maximalt flöde	l/min	1 x 14
Inställningstryck för övertrycksventil		
Arbetstryck	MPa	29,4
Larvning	MPa	29,4
Vridningskrets	MPa	24,5
Servopilotkrets	MPa	3,4

Svängsystem

Direktdriven sväng med radialkolvmotor som är underhållsfri och automatisk svängdämpningsventil för hållbromsen.

Max. hastighet, svängning	varv/min	9,3
Max. vridmoment, svängning	kNm	22,9

Undervagn

Robust X-formad ram med tätade och smorda larvkedjor.			
Bandplattor			2 x 39
Länkdelening	mm		154
Bandplatta, bredd, stål	mm	450 / 600	
Bandplatta, bredd, gummi	mm		450
Underrullar			2 x 5
Överrullar			2 x 1

Körsystem

Varje band drivs av en automatisk tvåstegs axialkolvmotor. Transportbromsarna som har flera skivor ansätts av fjäderkraft och lossas hydrauliskt.			
Körhastighet låg	km/h		2,6
Körhastighet hög	km/h		4,9
Max. dragkraft	kN		65
Backtagningsförmåga	°		35

Återfyllning vid service

Bränsletank	l	110
Hydraulsystem, totalt	l	140
Hydraultank	l	84
Motorolja	l	10
Motorkylvätska	l	9,3
Undervagnstransmission	l	2 x 1,6

Hytt

Om maskinen har luftkonditionering används köldmedium av typ R134a. Innehåller den flourerade växthusgasen R134a, GWP-värde 1,430 t CO₂-e

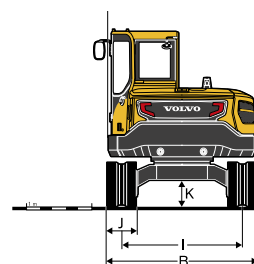
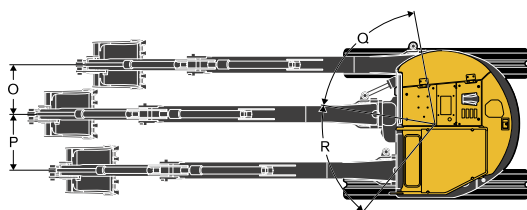
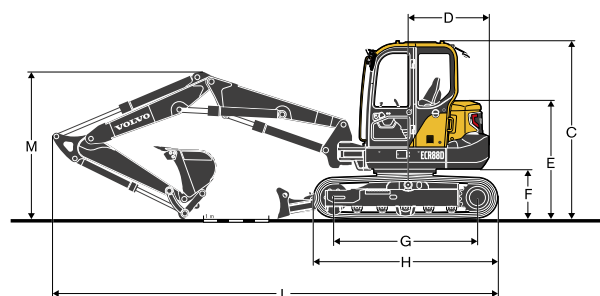
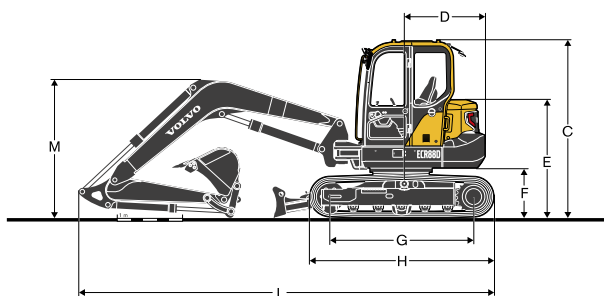
Ljudnivå

Ljudnivå i hytten enligt ISO 6396			
LpA	dB (A)		73
Extern ljudnivå enligt ISO 6395 och EU:s bullerdirektiv 2000/14/EG.			
LwA	dB (A)		97

Skopor

	Bredd	Vikt	Volym
	mm	kg	l
Direktinfäst skopa	300	111	79
	450	139	143
	600	162	200
	750	182	266
	900	205	333
Skopa med snabbfäste	450	132	143
	600	156	200
	700	171	244
	850	191	310

Specifikationer

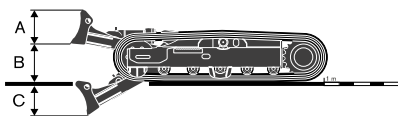
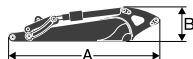
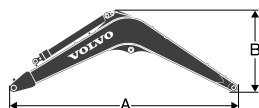


MÅTT

Maskin		ECR88D				
Bom	m	3,55 (enkel)		3,85 (2pcs)		
Skaft	m	1,7	2,1	1,7	2,1	
A	Överbyggnad, totalbredd	mm	2 210	2 210	2 213	2 213
B	Totalbredd	mm	2 300	2 300	2 300	2 300
C	Hytt, totalhöjd	mm	2 715	2 715	2 715	2 715
D	Svängradie, bakdel	mm	1 290	1 290	1 320	1 320
E	Totalhöjd över motorhuv	mm	1 180	1 180	1 180	1 180
F	Motviktsspel *	mm	760	760	760	760
G	Axelavstånd	mm	2 200	2 200	2 200	2 200
H	Längd över band	mm	2 830	2 830	2 830	2 830
I	Spårvidd	mm	1 850	1 850	1 850	1 850
J	Bandplatta, bredd	mm	450	450	450	450
K	Min. markfrigång *	mm	405	405	405	405
L	Totallängd	mm	6 370	6 420	6 810	6 860
M	Bom, totalhöjd	mm	2 115	2 230	2 247	2 455
O	Bommens svängavstånd	mm	760	760	756	756
P	Bommens svängavstånd	mm	860	860	863	863
Q	Bommens svängvinkel	°	70		70	
R	Bommens svängvinkel	°	60		60	

* Utan kam till bandlänk

Specifikationer



Bom och skaft

			Bom		Skaft	
			3,55 m (mono)	3,85 m (2pcs)	1,7 m	2,1 m
A	Längd	mm	3 690	4 030	2 283	2 684
B	Höjd	mm	1 244	983	518	562
	Bredd	mm	335	340	305	305
	Vikt	kg	530	774	280	340

Bom: Cylinder, rör och tapp ingår, utan bomcyl. Tapp.

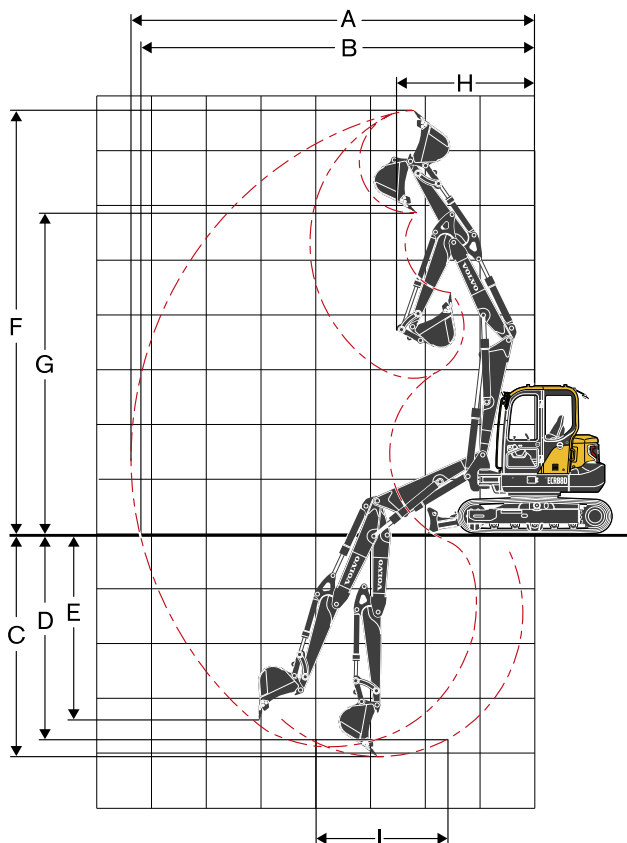
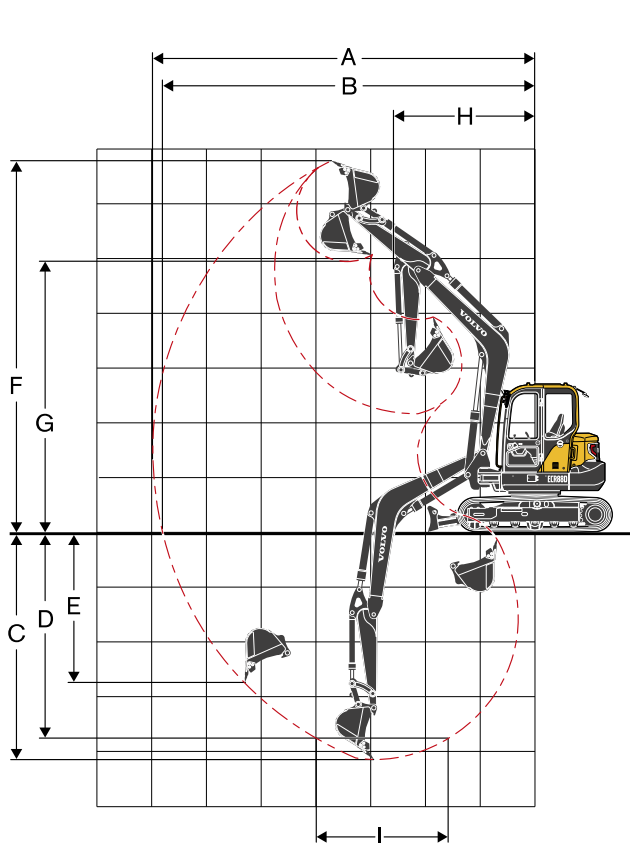
Skaft: Inklusive cylinder, länksystem och tapp.

Schaktblad

A	Höjd	mm	470
	Bredd	mm	2 300
B	Lyfthöjd	mm	518
C	Grävdjup	mm	433

MASKINVIKTER OCH MARKTRYCK

	Bandplatta, bredd	Maskinvikt	Marktryck
	mm	kg	kPa
Monobom 3,55 m, skaft 1,7 m, skopa 188 kg (266 l), motvikt 1 480 kg			
Stålbånd	450	9 010	40,5
	600	9 180	30,9
Gummiband	450	8 810	39,6
Gummikudde	450	9 030	40,4
Monobom 3,55 m, skaft 2,1 m, skopa 188 kg (266 l), motvikt 1 480 kg			
Stålbånd	450	9 090	40,9
	600	9 260	31,2
Gummiband	450	8 890	40,0
Gummikudde	450	9 110	40,8
Tvådelad bom 3,85 m, skaft 1,7 m, skopa 188 kg (266 l), motvikt 1 690 kg			
Stålbånd	450	9 380	42,2
	600	9 550	32,2
Gummiband	450	9 180	41,3
Gummikudde	450	9 400	42,1
Tvådelad bom 3,85 m, skaft 2,1 m, skopa 188 kg (266 l), motvikt 1 690 kg			
Stålbånd	450	9 460	42,5
	600	9 630	32,5
Gummiband	450	9 260	41,6
Gummikudde	450	9 480	42,5



ARBETSOMRÅDE

Benämning	Enhet	3,55 (enkel)		3,85 (2pcs)	
Bom	m				
Skافت	m	1,7	2,1	1,7	2,1
A Max. grävräckvidd	mm	6 970	7 350	7 380	7 790
B Max. räckvidd i markplanet	mm	6 800	7 180	7 220	7 640
C Max. grävdjup	mm	4 130	4 530	4 090	4 480
D Max. grävdjup (l = 2 440 mm nivå)	mm	3 750	4 200	3 790	4 220
E Max. vertikalt grävdjup (vertikal grävning)	mm	2 820	3 200	3 430	3 870
F Max. grävhöjd	mm	6 790	7 050	7 720	8 240
G Max. tipphöjd	mm	4 960	5 220	5 840	6 380
H Min. främre svängradie	mm	2 560	2 640	2 530	2 700

Grävkrfter med direktinfäst skopa

Brytkraft (skopa)	SAE J1179	kN	50,7	50,4	50,7	50,4
	ISO 6015	kN	57,2	56,8	57,2	56,8
Grävkraft (skaft)	SAE J1179	kN	38,9	33,8	38,9	33,8
	ISO 6015	kN	39,8	34,4	39,8	34,4
Rotationsvinkel, skopa		°	190		190	

LYFTKAPACITET ECR88D

Lyftkapacitet vid skäftänden utan skopa.

För lyftkapacitet inklusive skopa. Dra bara bort den direktfästa skopans eller snabbfästeskopans faktiska vikt från följande värden.

	Lyftpunkt	1,0 m		2,0 m		3,0 m		4,0 m		5,0 m		6,0 m		Max. räckvidd			
		Längs efter	Tvärs	Längs efter	Tvärs	Längs efter	Tvärs	Längs efter	Tvärs	Längs efter	Tvärs	Längs efter	Tvärs	Längs efter	Tvärs	mm	
Schaktblad nere	3,0 m kg							*1 650	*1 650	*1 470	1 450	*1 390	1 060	*1 210	1 000	6 184	
	2,0 m kg					*3 160	3 060	*2 100	1 960	*1 680	1 390	*1 470	1 030	*1 240	930	6 382	
	1,0 m kg					*3 630	2 820	*2 520	1 850	*1 890	1 330	*1 560	1 000	*1 320	900	6 393	
	0,0 m kg					*3 940	2 740	*2 730	1 780	*2 010	1 280	*1 590	980	*1 480	930	6 217	
	-1,0 m kg	*2 660	*2 660	*3 090	*3 090	*4 000	2 730	*2 720	1 750	*2 000	1 260				*1 550	1 020	5 835
	-2,0 m kg	*3 980	*3 980	*4 940	*4 940	*3 490	2 760	*2 440	1 760	*1 720	1 280				*1 580	1 220	5 192
	-3,0 m kg			*3 870	*3 870	*2 510	*2 510	*1 650	*1 650						*1 530	*1 530	4 133
Bom 3,55m	6,0 m kg													*1 510	*1 510	3 965	
Skaft 2,1m	5,0 m kg									*1 380	*1 380			*1 320	*1 320	5 095	
Motivikt 1 690kg	4,0 m kg									*1 340	*1 340			*1 230	1 080	5 776	
Schaktblad upp	3,0 m kg							*1 650	*1 650	*1 470	1 370	1 260	1 000	1 200	940	6 184	
	2,0 m kg					*3 160	2 870	*2 100	1 850	1 660	1 310	1 240	970	1 120	870	6 382	
	1,0 m kg					3 440	2 640	2 220	1 740	1 590	1 250	1 210	940	1 090	850	6 393	
	0,0 m kg					3 360	2 560	2 150	1 670	1 550	1 210	1 190	920	1 130	870	6 217	
	-1,0 m kg	*2 660	*2 660	*3 090	*3 090	3 350	2 550	2 120	1 640	1 530	1 190				1 230	960	5 835
	-2,0 m kg	*3 980	*3 980	*4 940	*4 940	3 380	2 580	2 130	1 650	1 540	1 200				1 470	1 140	5 192
	-3,0 m kg			*3 870	*3 870	*2 510	*2 510	*1 650	*1 650						*1 530	*1 530	4 133
Bom 3,85 m tvådelad	6,0 m kg							*2 060	*2 060					*2 060	2 060	4 029	
Skaft 1,7m	5,0 m kg							*1 870	*1 870	*1 710	1 430			*1 690	1 350	5 142	
Bandplatta 450 mm	4,0 m kg					*2 530	*2 530	*1 990	*1 990	*1 700	1 430			*1 540	1 070	5 816	
Motivikt 1 690kg	3,0 m kg							*2 270	1 970	*1 800	1 380	*1 530	1 000	*1 480	930	6 221	
Schaktblad nere	2,0 m kg							*2 570	1 830	*1 920	1 310	*1 550	980	*1 420	870	6 418	
	1,0 m kg							*2 690	1 710	*1 980	1 240	*1 540	940	*1 360	850	6 428	
	0,0 m kg							*2 570	1 660	*1 920	1 210	*1 440	920	*1 280	870	6 254	
	-1,0 m kg					*2 810	2 610	*2 240	1 650	*1 690	1 190				*1 170	960	5 875
	-2,0 m kg					*2 050	*2 050	*1 680	*1 680	*1 160	*1 160				*950	*950	5 238
	Bom 3,85 m tvådelad	6,0 m kg							*2 060	*2 060					*2 060	2 060	4 029
	Skaft 1,7m	5,0 m kg							*1 870	*1 870	1 710	1 460			1 610	1 380	5 142
Bandplatta 450 mm	4,0 m kg					*2 530	*2 530	*1 990	*1 990	*1 700	1 460			1 290	1 100	5 816	
Motivikt 1 690kg	3,0 m kg							*2 270	2 010	1 650	1 410	1 210	1 030	1 130	950	6 221	
Schaktblad upp	2,0 m kg							2 210	1 860	1 580	1 340	1 180	1 000	1 060	880	6 418	
	1,0 m kg							2 090	1 750	1 510	1 270	1 150	970	1 040	860	6 428	
	0,0 m kg							2 040	1 700	1 470	1 230	1 130	950	1 070	890	6 254	
	-1,0 m kg					*2 810	2 680	2 030	1 690	1 460	1 220				*1 170	980	5 875
	-2,0 m kg					*2 050	*2 050	*1 680	*1 680	*1 160	*1 160				*950	*950	5 238
	Bom 3,85 m tvådelad	7,0 m kg													*2 370	*2 370	2 906
	Skaft 2,1m	6,0 m kg							*1 750	*1 750					*1 540	*1 540	4 679
Bandplatta 450 mm	5,0 m kg							*1 670	*1 670	*1 530	1 470			*1 300	1 150	5 640	
Motivikt 1 690kg	4,0 m kg							*1 800	*1 800	*1 560	1 450	*1 410	1 030	*1 200	940	6 251	
Schaktblad nere	3,0 m kg					*2 900	*2 900	*2 080	2 010	*1 680	1 390	*1 440	1 010	*1 170	820	6 625	
	2,0 m kg							*2 410	1 840	*1 820	1 310	*1 490	970	*1 170	770	6 809	
	1,0 m kg							*2 620	1 700	*1 920	1 230	*1 510	930	*1 220	750	6 818	
	0,0 m kg					*2 150	*2 150	*2 590	1 630	*1 910	1 180	*1 470	900	*1 170	770	6 656	
	-1,0 m kg			*2 060	*2 060	*3 160	2 520	*2 350	1 600	*1 760	1 150	*1 280	890	*1 080	830	6 305	
	-2,0 m kg			*2 970	*2 970	*2 450	*2 450	*1 890	1 620	*1 390	1 160				*930	*930	5 726
	-3,0 m kg					*1 400	*1 400	*1 090	*1 090						*590	*590	4 816
Bom 3,85 m tvådelad	7,0 m kg													*2 370	*2 370	2 906	
Skaft 2,1m	6,0 m kg							*1 750	*1 750					*1 540	*1 540	4 679	
Bandplatta 450 mm	5,0 m kg							*1 670	*1 670	*1 530	1 490			*1 300	1 170	5 640	
Motivikt 1 690kg	4,0 m kg							*1 800	*1 800	*1 560	1 470	1 240	1 050	1 140	960	6 251	
Schaktblad upp	3,0 m kg					*2 900	*2 900	*2 080	2 050	1 660	1 410	1 220	1 030	1 010	840	6 625	
	2,0 m kg							2 230	1 880	1 580	1 330	1 180	990	940	780	6 809	
	1,0 m kg							2 080	1 740	1 500	1 260	1 140	950	920	770	6 818	
	0,0 m kg					*2 150	*2 150	2 000	1 670	1 450	1 200	1 110	920	950	780	6 656	
	-1,0 m kg			*2 060	*2 060	3 140	2 590	1 980	1 640	1 420	1 180	1 100	910	1 030	850	6 305	
	-2,0 m kg			*2 970	*2 970	*2 450	*2 450	*1 890	1 660	*1 390	1 190				*930	*930	5 726
	-3,0 m kg					*1 400	*1 400	*1 090	*1 090						*590	*590	4 816

Anm.: 1. Ovanstående laster överensstämmer med SAE J1097 och ISO 10567 Standard lyftkapaciteter för hydrauliska grävmaskiner.

2. Nominella laster överskrider inte 87 % av hydraulisk lyftkapacitet eller 75 % av tippplast.

3. Nominella laster markerade med en asterisk (*) begränsas av hydraulisk kapacitet snarare än tippplast.

Utrustning

STANDARDUTRUSTNING

Motor

Dieselmotor med låga utsläpp som uppfyller Tier 4f/steg IIIB

Standardkylsystem

Tvästegsluftfilter

Bränslefilter och vattenavskiljare

Generator, 70 A

Elektriskt/elektroniskt reglersystem

Säker motorstartfunktion

Automatiskt tomgångssystem

Halogenarbetsbelysning:

Hyttmonterade 2 (fram), bommonterad 1

Batteri, 12 V/100 Ah

Startmotor, 12 V/2,5 kW

Skärm och knappsats

Frånskiljare för urkoppling av elsystemet

Ram

1 480 kg motvikt

Skyddsplåtar under svängcentrum

Schaktblad

Undervagn

Fettsmorda och avtätade kedjelänkar

450 mm gummiband

Hydraulsystem

Automatiska körmotorer med två hastighetsregister

Cylinderdämpning i ändlägena

Hydraulolja mineral 46

Hytt och inredning

Hytt, omfattar:

Glas

Mugghållare

Stort förvaringsutrymme

Dörrfås

Golvmatte

Signalhorn

Säkerhetsbälte 2 tum

Värmare och luftkonditionering

Förarstol med tygklädsel och fjädring utan värmare

Manöverspak joystick

Körpedaler och handspakar

AM/FM-stereo

Huvudnyckel

EXTRAUTRUSTNING

Elektriskt/elektroniskt reglersystem

Tankningspump: 35 l/min, med automatisk avstängning

Extra arbetsbelysning:

Hyttmonterad 1 (bak)

Tvädelad bom

CareTrack

Körvarning

Stöldskydd, kodlås

Roterande varningsljus

Undervagn/överbyggnad

450 mm, 600 mm stålband

450 mm gummipackning

Tung motvikt

Ram

Backspegel

Schaktblad med flytfunktion

Hydraulsystem

Hydraulutrustningar:

Hydraulhammare och sax (max. flöde och tryck: 90 lpm, 32,4 Mpa)

Lutning och rotering (max. flöde och tryck: 35 lpm, 14,7 Mpa)

Grip

Snabbfäste

Ändring av manöverkombinationer

Slangbrottsventil för bom och skaft

Överlastvarning

Hydraulolja ISO VG 32, 68

Hydraulolja, biologiskt nedbrytbar 46

Hydraulolja, longlife-olja 46

Skaftcylinderrör med HRV tvädelad bom

Hytt och inredning

CareCab

Öppen hytt

Förarstol med tygklädsel, fjädring och värmare

Förarstol med PVC-klädsel och fjädring

Joystick, X3 proportionell

Säkerhetsbälte, 3 tum rullbälte

AM/FM-stereo med CD-spelare och USB-ingång

Mekanisk timmätare

Hyttmonterad FOG (rasskydd)

FOPS (skyddsgaller för nedfallande föremål)

Solskydd, fram/tak

Säkerhetsnät

Grävaggregat

Tvädelad bom: 3,85 m

Skaft: 2,1 m

Färdbroms

Verktygssats, komplett

Reservdelar

ETT URVAL AV VOLVO EXTRAUTRUSTNING

Lutnings- och rotatorrör



Flytande schaktblad



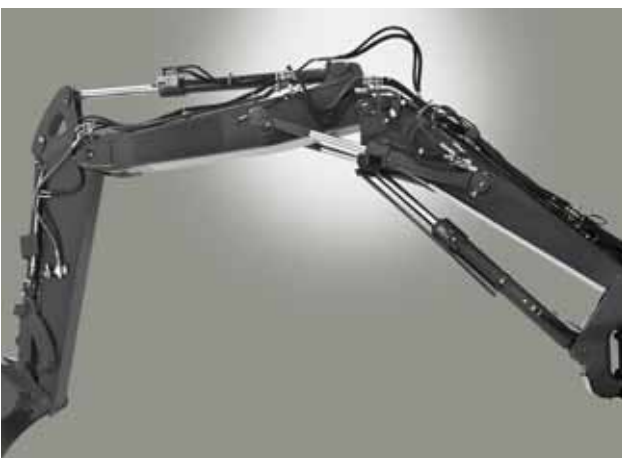
CareTrack



Tankningspump



Tvådelad bom (ECR88D)



Stölskydd



Alla produkter marknadsförs inte på alla marknader. Under vår policy av ständiga förbättringar förbehåller vi oss rätten till ändringar i specifikationer och utförande utan särskilt meddelande. Illustrationerna visar inte alltid maskinen i standardutförande.

VOLVO

Volvo Construction Equipment

www.volvoce.com