

Volvo Construction Equipment
Building Tomorrow



ECR88D

Excavatoare Volvo 8,6–9,5 t 58 CP



O pasiune pentru performanță

Aici, la Volvo Construction Equipment, nu ne propunem să fim în rând cu ceilalți. Dezvoltând produse și servicii care sporesc productivitatea – suntem încrezători că putem reduce costurile și spori profiturile pentru experții din industrie. Ca parte din grupul Volvo, suntem pasionați de crearea unor soluții inovatoare care să vă ajute să lucrați în mod mai inteligent – nu mai din greu.

Vă ajutăm să realizați mai multe

Abilitatea de a realiza mai multe cu mai puține mijloace este o trăsătură distinctivă a companiei Volvo Construction Equipment. Nivelul înalt de productivitate se combină de multă vreme cu consumul redus de energie, ușurința în utilizare și durabilitatea. Când vine vorba despre reducerea costurilor pe ciclul de viață, Volvo nu are egal.

Proiectat să corespundă nevoilor dumneavoastră

Multe lucruri depind de crearea de soluții care să fie potrivite nevoilor specifice diferitelor aplicații industriale. Inovația implică adesea tehnologie înaltă – dar nu trebuie să fie întotdeauna așa. Unele dintre ideile noastre cele mai bune au fost simple și s-au bazat pe o înțelegere clară și profundă a vieților profesionale ale clienților noștri.



Înveți mult în 180 de ani

De-a lungul anilor, Volvo a promovat soluții care au revoluționat modul de utilizare a echipamentelor de construcții. Nu există un alt nume care să fie asociat cu Siguranța mai mult decât Volvo. Protejarea operatorilor și a celor din jurul lor și reducerea la minimum a impactului asupra mediului înconjurător reprezintă valori tradiționale care continuă să modeleze filozofia noastră cu privire la proiectarea produselor.

Suntem de partea dumneavoastră

Susținem brandul Volvo cu cei mai buni oameni. Volvo este cu adevărat o companie globală care este tot timpul pregătită să vină rapid și eficient în ajutorul clienților săi – indiferent unde s-ar afla aceștia.

Avem o pasiune pentru performanță.



Volvo Trucks



Renault Trucks



Mack Trucks



UD Trucks



Volvo Buses



Volvo Construction Equipment



Volvo Penta



Servicii financiare Volvo

Puterea de a obține performanță

Volvo prezintă cu mândrie noul excavator compact cu rază scurtă de rotație ECR88D. Dotate cu motor Volvo puternic și sistem hidraulic perfect adaptat, acest utilaj conferă performanțe înalte, un control excelent și un consum redus de combustibil. Susțineți puterea și productivitatea optime cu Volvo.

Motorul Volvo din ECR 88D

Motorul Volvo premium Tier 4f / Stage IIIB asigură performanțe superioare și consum redus de combustibil. Motorul este prevăzut cu un sistem de tratare a gazelor de evacuare (EATS) pentru a reduce emisiile și un proces de regenerare care nu întrerupe funcționarea, performanța sau productivitatea.



Rotirea utilajului și a brațului

Mișcările de rotire a utilajului și a brațului sunt controlate simultan pentru a permite poziționarea simplă și rapidă. Controlul prin joystick face posibilă comanda exactă, lină și fără efort a rotirii utilajului și a brațului.



Forța de tracțiune

Presiunea înaltă în sistem asigură o forță de tracțiune impresionantă la urcarea pantelor sau deplasarea pe teren accidentat.

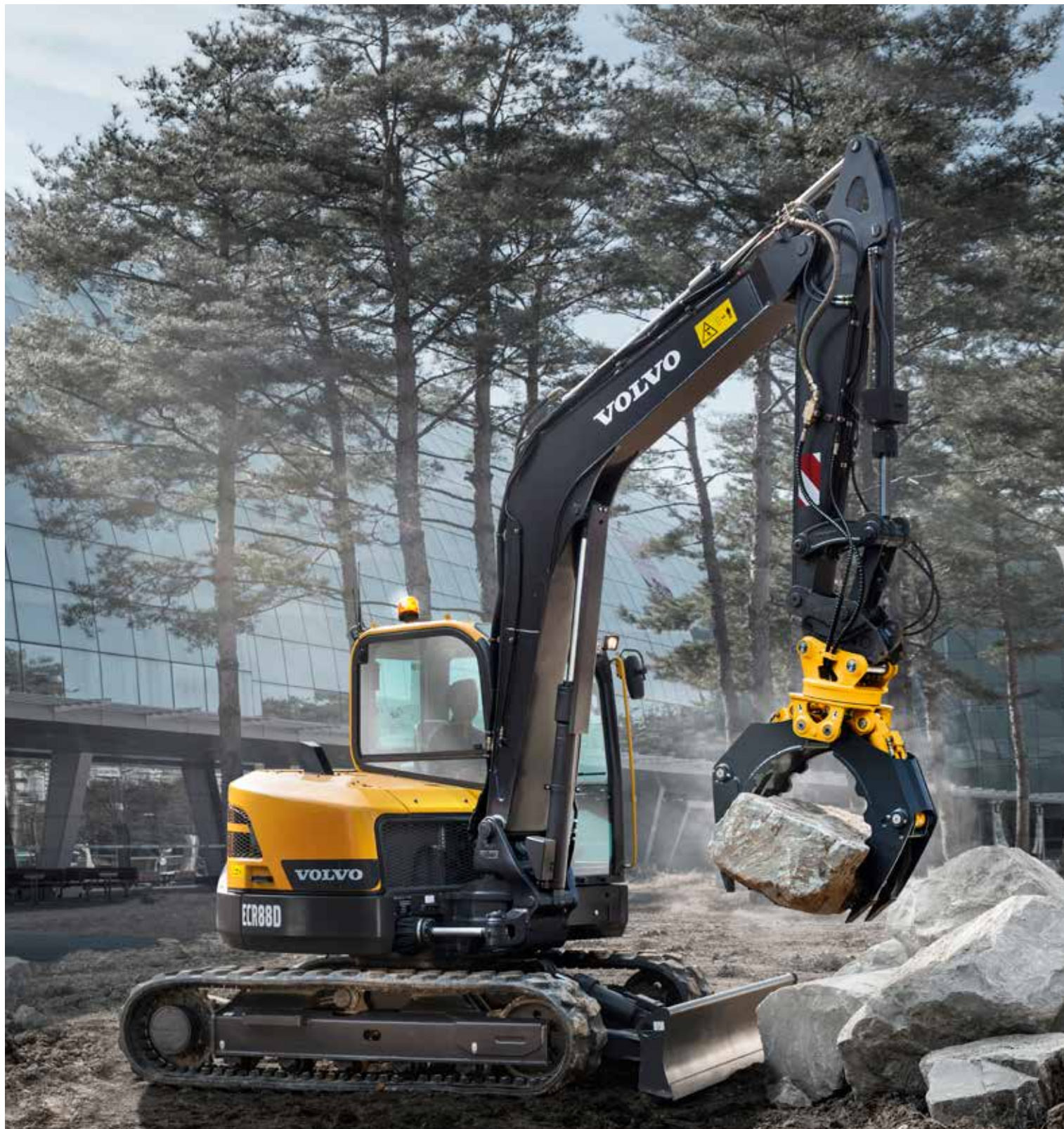
Pentru performanțe îmbunătățite, modelul ECR88D se laudă cu o îmbunătățire cu 16% a forței de tracțiune în comparație cu modelul anterior.





SISTEM HIDRAULIC ÎMBUNĂTĂȚIT

Sistemul hidraulic modern de la Volvo se potrivește perfect cu motorul și componentele Volvo – conferind un nivel înalt de performanță și o eficiență îmbunătățită a consumului de combustibil. Sistemul hidraulic a fost proiectat să asigure un răspuns rapid și o funcționare lină.



STABILITATE

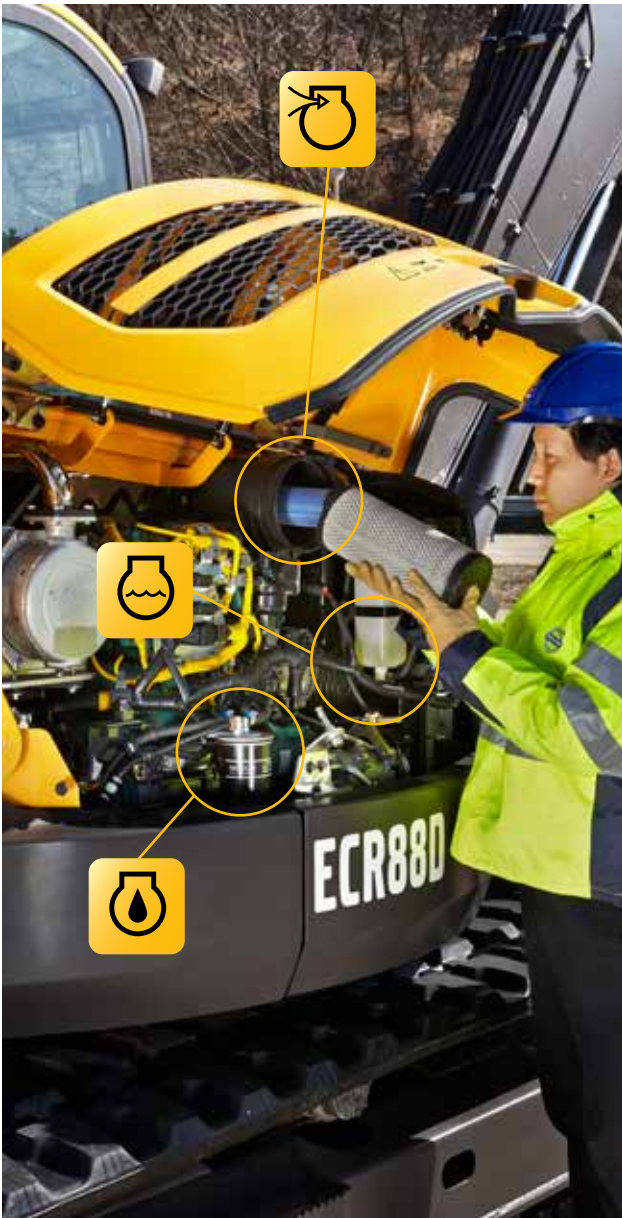
Îmbunătățirile aduse prin proiectare, inclusiv asupra contragreutății, au deplasat centrul de greutate spre partea din spate a utilajului. Împreună cu un tren de rulare puternic, acestea asigură stabilitate superioară la ridicarea de greutate mai mari.

Stabilitate pe care puteți conta

Indiferent dacă efectuați lucrări de construcție a drumurilor, utilități și amenajarea peisajului, sau dacă lucrați în oricare alte aplicații, ECR88D oferit de Volvo vă permite să accesați mai multe șantiere unde puteți lucra mai aproape de obstacole, în siguranță. Dotat cu o contragreutate grea și un tren de rulare rezistent, acest utilaj asigură o stabilitate superioară. Iar acum, datorită accesului ușor pentru efectuarea operațiunilor de service, vă veți bucura și de ușurința în întreținere oferită de Volvo.

Accesul pentru service

Pentru acces sigur și ușor, toate punctele de verificare pentru service sunt amplasate sub capota cu deschidere largă a motorului și sunt accesibile de la nivelul solului. Filtrele grupate asigură că întreținerea obișnuită se face direct, iar durata de funcționare este maximizată.



Un singur bolt pentru rotire

Volvo folosește o soluție tehnică cu un singur bolt pentru rotire; astfel se obține sprijin maxim între suprastructură și echipamentul frontal. Acest concept crește stabilitatea, durabilitatea și durata de viață a componentelor.



MATRIS și VCADS Pro

Pentru o durată de funcționare mai mare, sistemul informatic Volvo de înaltă tehnologie, MATRIS, vă permite să monitorizați folosirea utilajului și să analizați modul în care este acționat. Software-ul de analiză și programare VCADS Pro asigură o diagnoză rapidă.

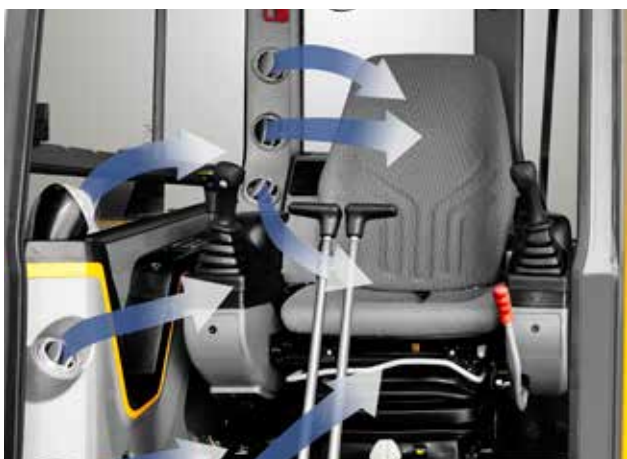


Vizibil mai bun

Noi, cei de la Volvo, știm că, atunci când operatorii se simt bine, sunt mai puțin obosiți și lucrează mai productiv. De aceea, cabina premium proiectată de Volvo asigură o vizibilitate superioară, un mediu de lucru sigur și spațios și comenzi cu acces facil. Intrați în cabină și convingeți-vă singuri.

Controlul climatizării

Controlați mediul de lucru cu sistemul Volvo puternic de control al climatizării, lider în industrie. Cu cele șapte guri de ventilare corect amplasate, care încălzesc sau răcesc rapid cabina, acest sistem de circulare a aerului și de dejivrare crește confortul și productivitatea.



Tastatura

Majoritatea comutatoarelor sunt integrate într-o tastatură centralizată pe consola din dreapta. Operatorul poate comanda cu ușurință monitorul I-ECU și sistemul audio, pentru un plus de confort.



Joystick proporțional

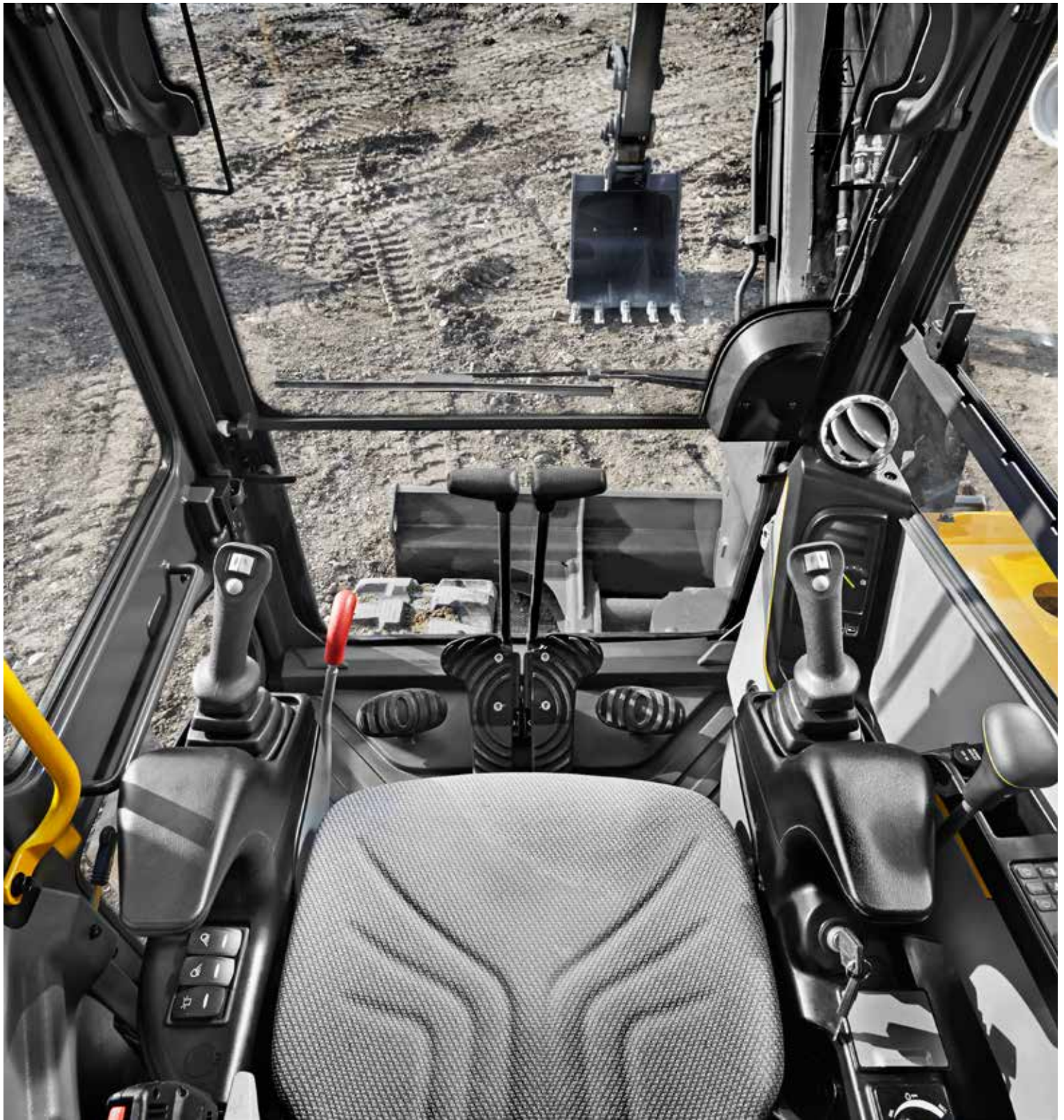
Prin intermediul comenzilor cu joystick, operatorul poate regla cu ușurință sensul și debitul hidraulic trimis către atașament. Beneficiați de viteza și puterea corecte pentru exploatarea optimă a atașamentelor.



Spațiul de stocare

Cabina Volvo este prevăzută cu spații ample de stocare pentru bunurile personale, inclusiv un torpedou suplimentar, buzunar lateral, spațiu pentru depozitarea telefonului, suport pentru pahar și un buzunar în spatele scaunului.





VOLVO CABINĂ

Vizibilitatea panoramică, datorată stâlpilor înguști din cabină și suprafeței mari a geamurilor, este punctul central al proiectării cabinei Volvo. Cabina certificată ROPS dispune de izolare de vibrații și zgomot, comenzi ergonomice și un scaun reglabil pentru confort sport, reducerea oboselei și sporirea productivității.



CIOCANE HIDRAULICE

Ciocanele hidraulice durabile oferite de Volvo au fost proiectate pentru a conferi compatibilitate maximă cu excavatoarele Volvo. Gama a fost construită să spargă cele mai solicitante materiale și combină un nivel excelent de performanță cu niveluri reduse de zgomot și vibrații.

Oportunități infinite

Obțineți mai mult de la excavatorul dumneavoastră compact cu rază scurtă de rotație și accesați mai multe segmente și aplicații cu gama completă de atașamente de la Volvo – proiectate pentru a conlucra în armonie cu utilajele Volvo. Sporiți-vă versatilitatea, efectuați în mod eficient o diversitate de activități și obțineți niveluri noi de productivitate cu atașamentul potrivit pentru cerințele dumneavoastră.

Interfețe

Montare directă



Pentru productivitate maximă când se lucrează într-o singură aplicație, atașamentele cu montare directă de la Volvo oferă performanță maximă și cea mai mică rază la vârful cupei.

Cuplorul rapid mecanic Volvo



Cuploarele rapide dedicate de la Volvo sunt utilizate pentru a conecta atât atașamente hidraulice Volvo, inclusiv ciocane hidraulice, cleme, cât și cupe, pe care le puteți folosi atât în poziția de cupă dreaptă, cât și în cea normală, de cupă inversă.

Cuplorul rapid hidraulic Volvo

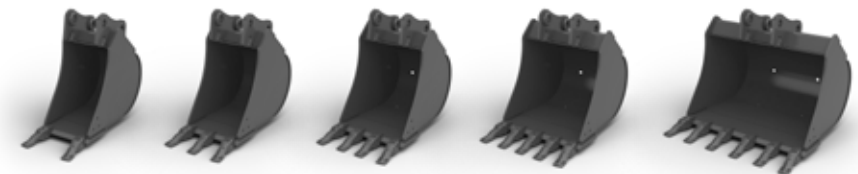


Cuplorul rapid cu dispozitiv de prindere cu bolțuri de la Volvo este utilizat pentru conectarea atașamentelor Volvo prinse cu bolțuri, inclusiv ciocane hidraulice, cleme și cupe, pe care le puteți folosi atât în poziția de cupă dreaptă, cât și în cea normală.

Cupe

Cupe universale

Unealta perfectă pentru săpare și manipulare în diverse condiții de sol. Disponibile cu diferite lățimi.



Cupe de nivelare rigide

Ideale pentru curățarea șanțurilor, nivelare, peisagistică și umplere cu material.



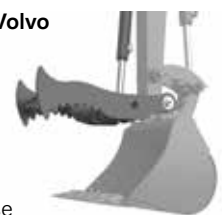
Cupe de nivelare înclinabile

Această cupă poate fi înclinată la 45° în ambele părți, ceea ce o face o soluție flexibilă și versatilă pentru nivelare, peisagistică, curățarea șanțurilor și umplere cu material.



Clemă hidraulică Volvo

Proiectată pentru a fi utilizată atât cu cupele Volvo cu montare directă și cu cele cu cuplorul rapid, pentru diverse materiale. Utilizată pentru stivuire, încărcare, ridicare și transportare.



Sistemul de dinți și piese de uzură Volvo



De uz general

Dinte de uz general, cu auto-ascuțire, cu penetrare bună și durată de exploatare îndelungată.



Cu vârf dublu

Vârf dublu cu profil de vârfuri ascuțite, duble. Ideal pentru sol compactat sau înghețat.



Cu vârf ascuțit

Destinat utilizării în materiale extrem de compacte.



Cu muchie lată

Proiectat pentru lucrări de finisare, cum ar fi nivelare, pregătire, curățare și umplere cu material.



Adaptor cu picior inferior

Un adaptor cu picior inferior lung (o lungime și jumătate) pentru sudare pe ambele părți ale muchiei de tăiere.



Cuțit de tăiere lateral

Cuțitele de tăiere laterale asigură o durată de viață mai lungă a cupei, protejând plăcile laterale și sudurile de colț.

Construit pentru a rezista

Ralanti automat

Turația motorului este redusă la ralanti când comenzile sunt inactice mai mult de cinci secunde sau când este ridicată consola din stânga – reducând consumul de combustibil și zgomotul.

SISTEM HIDRAULIC ÎMBUNĂTĂȚIT

Sistemul hidraulic este adaptat perfect motorului și componentelor, pentru a asigura o reacție rapidă și o funcționare lină.

Sisteme hidraulice opționale

Pentru versatilitate sporită, sunt disponibile sisteme hidraulice auxiliare pentru a permite utilizarea unei game largi de atașamente.

MATRIS și VCADS Pro

Instrumentul MATRIS monitorizează utilizarea și modul de folosire a utilajului. Software-ul de analiză și programare VCADS Pro asigură o diagnoză rapidă.

Flotarea opțională a lamei de buldozer

Funcția opțională de flotare a lamei de buldozer face ca lama să „plutească” deasupra solului pentru controlul îmbunătățit al nivelării și eficiența consumului de combustibil.



CABINĂ VOLVO

Cabina special proiectată de Volvo oferă o vizibilitate panoramică excelentă, care este sporită datorită stâlpilor înguști și geamurilor largi ale acesteia.

MOTORUL VOLVO DIN ECR 88D

Motorul Volvo premium Tier 4f / Stage IIIB permite obținerea unei performanțe superioare cu un consum redus de combustibil.

ACCES PENTRU SERVICE

Toate punctele de verificare în service pot fi accesate de la nivelul solului. Filtrele grupate permit efectuarea cu ușurință a operațiunilor de întreținere regulată.

STABILITATE

Prezența unei contragreutăți grele și șasiul puternic conferă utilajului o stabilitate superioară și abilitatea de a ridica sarcini mai mari.

Un singur bolț pentru rotirea brațului

Volvo folosește o soluție tehnică cu un singur bolț pentru rotirea brațului de excavare; astfel se obține sprijin maxim între suprastructură și echipamentul de excavare. Acest concept crește stabilitatea, durabilitatea și durata de viață a componentelor

Șasiu

Șasiul durabil și puternic, în formă de X asigură stabilitate superioară și mărește durata de viață a utilajului.

Adăugați valoare afacerii dvs

Să fii client Volvo înseamnă să beneficiezi de un set complet de servicii la îndemână. Volvo vă poate oferi un parteneriat de durată, vă poate proteja veniturile și asigura o gamă vastă de soluții pentru clienți, folosind piese de calitate înaltă, furnizate de personal pasionat. Volvo se angajează să vă crească profitul și să maximizeze durata de funcționare.

Soluții complete

Volvo dispune de soluția potrivită pentru dumneavoastră. De aceea, permiteți-ne să venim în întâmpinarea tuturor nevoilor

dvs. pe întreaga durată de viață a utilajului dvs. Ascultând cu atenție cerințele dvs., vă putem reduce costurile totale de proprietate și vă putem spori câștigurile.



Piese Volvo originale

Atenția noastră pentru detalii este ceea ce ne scoate în evidență. Acest concept dovedit în timp acționează ca o investiție solidă în viitorul utilajului. Piesele sunt testate extensiv și aprobate, întrucât fiecare piesă este vitală pentru disponibilitatea pentru funcționare și performanță. Numai folosind piese originale Volvo vă puteți asigura că utilajul rămâne la nivelul renumit de calitate Volvo.

Rețea de service

Pentru a răspunde mai rapid nevoilor dumneavoastră, un expert Volvo se deplasează de la unul din centrele noastre Volvo pe șantierul dumneavoastră. Cu infrastructura noastră extinsă de tehnicieni, ateliere și distribuitori, Volvo are o rețea cuprinzătoare, care să vă sprijine pe deplin în folosirea cunoștințelor locale și a experienței globale.





ACORDURI PENTRU ASISTENȚĂ CLIENȚI

Gama de contracte de service oferă întreținere preventivă, reparații totale și un număr de soluții de service pentru sporirea disponibilității pentru funcționare. Volvo utilizează cea mai nouă tehnologie pentru a monitoriza funcționarea și starea utilajului, oferindu-vă sfaturi pentru a vă spori profitabilitatea. Prin încheierea unui Acord pentru asistență clienți, dețineți controlul asupra costurilor de mentenanță.

Volvo ECR88D în detaliu

Motor

Noul motor diesel conform cu Tier 4f / Stage IIIB este în linie, dotat cu turbosuflantă și răcit cu apă.

Model	Volvo	D2.6H
Putere maximă la	r/min	2 000
Net (ISO 9249/SAEJ1349)	kW	41
	CP	56
Brut (SAE J1995)	kW	43
	CP	58
Cuplu maxim	Nm	220
la turația motorului	r/min	1 300
Nr. de cilindri		4
Cilindree	l	2,62
Alezaj	mm	87
Cursă	mm	110

Sistem electric

Tensiune	V	12
Baterii	V	1 × 12
Capacitatea bateriei	Ah	100
Alternator	V/Ah	12/70
Puterea demarorului	V – kW	12 - 2,5

Sistem hidraulic

Sistem de sesizare a sarcinii cu centru închis (CCLS) cu funcții independente de sarcină.

Pompă principală: pompă cu cilindree variabilă

Debit maxim	l/min	1 × 169
Pompă pilot: pompă cu angrenaj		
Debit maxim	l/min	1 × 14
Presiunea de setare a supapei de descărcare		
Sistem de excavare	MPa	29,4
Circuit de deplasare	MPa	29,4
Circuit de rotire	MPa	24,5
Circuit pilot	MPa	3,4

Sistem de rotire

Rotire cu acționare directă cu motor cu piston radial care nu necesită întreținere, frână automată de reținere, supapă anti-recul.

Viteza de pivotare maximă	r/min	9,3
Cuplu de pivotare maxim	kNm	22,9

Tren de rulare

Șasiu robust, în formă de X, cu lanțuri de șenilă etanșate și lubrificate.

Patine de șenilă		2 × 39
Distanța dintre patinele șenilelor	mm	154
Lățimea patinelor - din oțel	mm	450 / 600
Lățimea patinelor - din cauciuc	mm	450
Role inferioare		2 × 5
Role superioare		2 × 1

Sistemul de deplasare

Fiecare șenilă este acționată de un motor cu două viteze cu schimbarea automată. Frânele pentru fiecare șenilă sunt cu discuri multiple, aplicate cu arc și eliberate hidraulic.

Viteza redusă de deplasare	km/h	2,6
Viteza înaltă de deplasare	km/h	4,9
Forța de tracțiune maximă	kN	65
Rampa maximă	°	35

Capacități de service

Rezervor de combustibil	l	110
Sistem hidraulic, total	l	140
Rezervor hidraulic	l	84
Ulei de motor	l	10
Lichid de răcire a motorului	l	9,3
Reductor	l	2 × 1,6

Cabină

Atunci când utilajul este echipat cu sistem de climatizare, se utilizează lichid de răcire de tip R134a. Conține gaz fluorurat cu efect de seră R134a, cu potențial de încălzire globală de 1.430 tone echivalent CO2

Nivel de zgomot

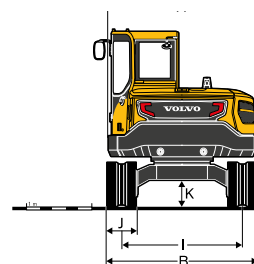
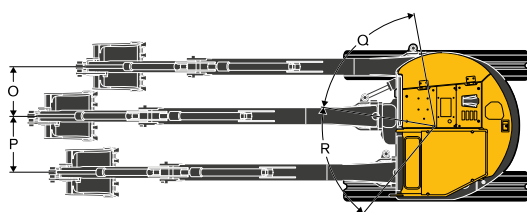
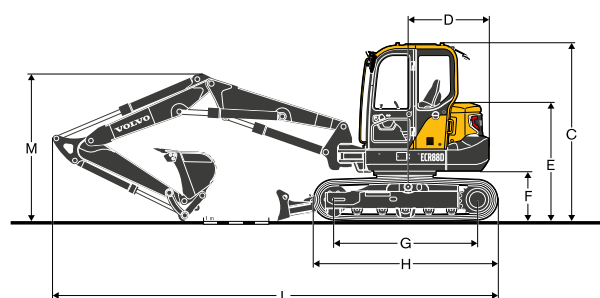
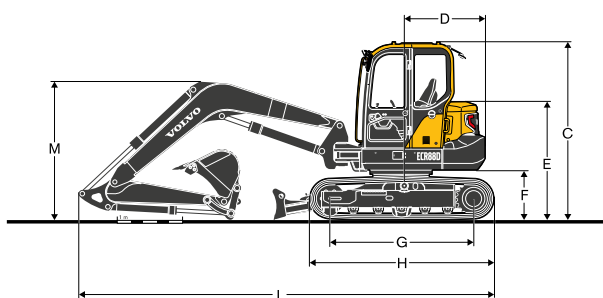
Nivelul de zgomot în cabină conform cu ISO 6396

LpA	dB(A)	73
Nivelul de zgomot extern conform cu ISO 6395 și Directiva UE 2000/14/CE privind zgomotul ambiental		
LwA	dB(A)	97

Cupe

	Lățime	Greutate	Capacitate
	mm	kg	l
Cupă cu prindere directă	300	111	79
	450	139	143
	600	162	200
	750	182	266
	900	205	333
Cupă cu prindere pe cuplor rapid	450	132	143
	600	156	200
	700	171	244
	850	191	310

Specificații

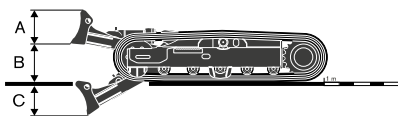
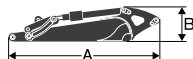
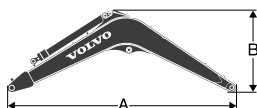


DIMENSIUNI

Utilaj		ECR88D				
Braț	m	3,55 (monobloc)		3,85 (articulat)		
Braț	m	1,7	2,1	1,7	2,1	
A	Lățimea totală a structurii superioare	mm	2 210	2 210	2 213	2 213
B	Lățimea totală	mm	2 300	2 300	2 300	2 300
C	Înălțimea totală a cabinei	mm	2 715	2 715	2 715	2 715
D	Raza de rotație la contragreutate	mm	1 290	1 290	1 320	1 320
E	Înălțimea totală a capotei motorului	mm	1 180	1 180	1 180	1 180
F	Garda la sol, la contragreutate *	mm	760	760	760	760
G	Lungimea pinionului	mm	2 200	2 200	2 200	2 200
H	Lungimea șenilelor	mm	2 830	2 830	2 830	2 830
I	Ecartament	mm	1 850	1 850	1 850	1 850
J	Lățimea saboților	mm	450	450	450	450
K	Garda la sol minimă *	mm	405	405	405	405
L	Lungime totală	mm	6 370	6 420	6 810	6 860
M	Înălțimea totală, la braț	mm	2 115	2 230	2 247	2 455
O	Distanța de pivotare a catargului	mm	760	760	756	756
P	Distanța de pivotare a catargului	mm	860	860	863	863
Q	Unghiul de pivotare al catargului	°	70		70	
R	Unghiul de pivotare al catargului	°	60		60	

* Fără înălțimea pintenului patinei

Specificații



Braț și balansier

			Catarg		Braț	
			3,55 m (monobloc)	3,85 m (2pcs)	1,7 m	2,1 m
A	Lungime	mm	3 690	4 030	2 283	2 684
B	Înălțime	mm	1 244	983	518	562
	Lățime	mm	335	340	305	305
	Greutate	kg	530	774	280	340

Braț: include cilindru, conducte și bolț, exclude bolțul cilindrului brațului.

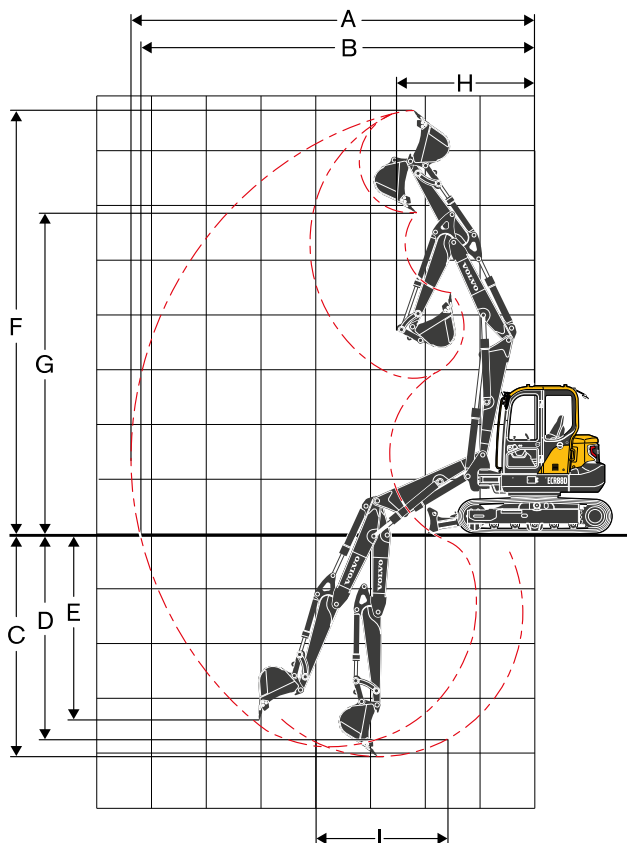
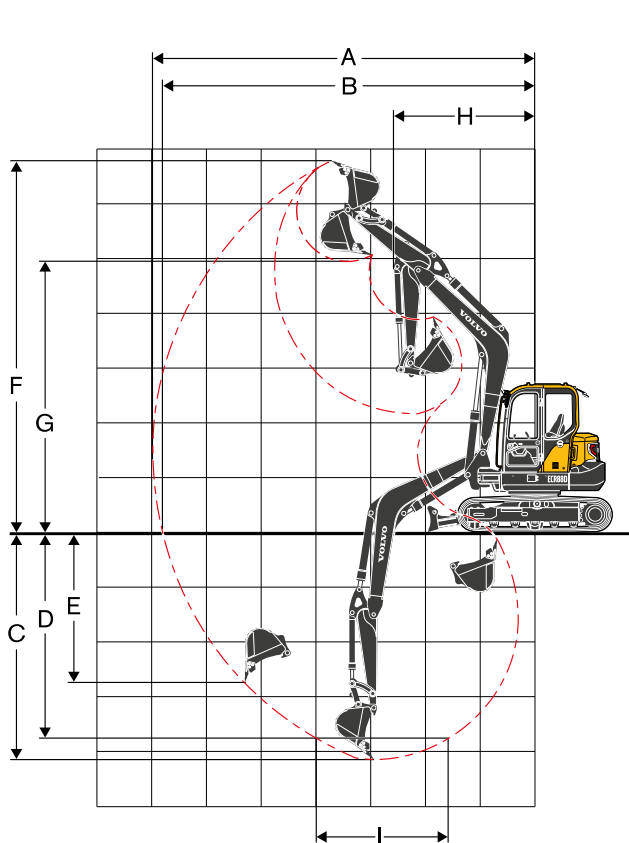
Balansier: include cilindru, timonerie și bolț.

Lamă de buldozer

A	Înălțime	mm	470
	Lățime	mm	2 300
B	Înălțimea de ridicare	mm	518
C	Adâncimea de săpare	mm	433

GREUTATE ȘI PRESIUNE LA SOL

	Lățimea patinelor	Greutatea operațională	Presiunea la sol
	mm	kg	kPa
Braț monobloc 3,55 m, balansier 1,7 m, cupă 188 kg (266 l), contragreutate 1 480 kg			
Șenile din oțel	450	9 010	40,5
	600	9 180	30,9
Șenile din cauciuc	450	8 810	39,6
Șenile din oțel cu protecții din cauciuc	450	9 030	40,4
Braț monobloc 3,55 m, balansier 2,1 m, cupă 188 kg (266 l), contragreutate 1 480 kg			
Șenile din oțel	450	9 090	40,9
	600	9 260	31,2
Șenile din cauciuc	450	8 890	40,0
Șenile din oțel cu protecții din cauciuc	450	9 110	40,8
Braț articulată 3,85 m, balansier 1,7 m, cupă 188 kg (266 l), contragreutate 1 690 kg			
Șenile din oțel	450	9 380	42,2
	600	9 550	32,2
Șenile din cauciuc	450	9 180	41,3
Șenile din oțel cu protecții din cauciuc	450	9 400	42,1
Braț articulată 3,85 m, balansier 2,1 m, cupă 188 kg (266 l), contragreutate 1 690 kg			
Șenile din oțel	450	9 460	42,5
	600	9 630	32,5
Șenile din cauciuc	450	9 260	41,6
Șenile din oțel cu protecții din cauciuc	450	9 480	42,5



PARAMETRI DE LUCRU

Descriere	Unitate de măsură	3,55 (monobloc)		3,85 (articulat)		
		1,7	2,1	1,7	2,1	
Braț	m					
Balansier	m					
A Distanța maximă de săpare	mm	6 970	7 350	7 380	7 790	
B Distanța maximă de săpare la nivelul solului	mm	6 800	7 180	7 220	7 640	
C Adâncimea maximă de săpare	mm	4 130	4 530	4 090	4 480	
D Adâncimea maximă de săpare (la nivel, l = 2 440 mm)	mm	3 750	4 200	3 790	4 220	
E Adâncimea maximă de săpare perete vertical	mm	2 820	3 200	3 430	3 870	
F Înălțimea maximă de tăiere	mm	6 790	7 050	7 720	8 240	
G Înălțimea maximă de descărcare	mm	4 960	5 220	5 840	6 380	
H Raza de pivotare față minimă	mm	2 560	2 640	2 530	2 700	
Forțe de săpare cu cupă cu prindere directă						
Forță de rupere (cupă)	SAE J1179	kN	50,7	50,4	50,7	50,4
	ISO 6015	kN	57,2	56,8	57,2	56,8
Forță de săpare (braț)	SAE J1179	kN	38,9	33,8	38,9	33,8
	ISO 6015	kN	39,8	34,4	39,8	34,4
Unghi de rotație, cupă		°	190		190	

Specificații

CAPACITATE DE RIDICARE ECR88D

Capacitatea de ridicare la capătul brațului, fără cupă.

Pentru capacitatea de ridicare cu cupă. Scădeți greutatea reală a cupei cu prindere directă sau a cupei cu cuplul rapid din valorile de mai jos.

	Punct de ridicare	1,0 m		2,0 m		3,0 m		4,0 m		5,0 m		6,0 m		Distanță maximă		
		În lungul șenilei	În latul șenilei	În lungul șenilei	În latul șenilei	În lungul șenilei	În latul șenilei	În lungul șenilei	În latul șenilei	În lungul șenilei	În latul șenilei	În lungul șenilei	În latul șenilei	În lungul șenilei	În latul șenilei	mm
Braț 3,55 m	5,0 m kg							*1 520	*1 520					*1 600	*1 600	4 585
Balansier 1,7 m	4,0 m kg							*1 580	*1 580	*1 540	1 390			*1 560	1 230	5 345
Patine 450 mm	3,0 m kg					*2 490	*2 490	*1 890	*1 890	*1 640	1 360			*1 540	1 060	5 789
Contragreutate 1 480 kg	2,0 m kg					*3 700	2 830	*2 330	1 840	*1 830	1 310	*1 590	980	*1 580	980	6 003
Lamă de buldozer coborâtă	1,0 m kg							*2 690	1 750	*2 000	1 260	*1 630	960	*1 620	950	6 014
	0,0 m kg					*3 800	2 640	*2 810	1 700	*2 070	1 230			*1 670	990	5 825
	-1,0 m kg			*3 560	*3 560	*3 840	2 640	*2 690	1 690	*1 970	1 220			*1 700	1 100	5 410
	-2,0 m kg			*4 790	*4 790	*3 200	2 690	*2 270	1 710					*1 710	1 370	4 695
	-3,0 m kg					*1 880	*1 880							*1 500	*1 500	3 433
Braț 3,55 m	5,0 m kg							*1 520	*1 520					*1 600	1 520	4 850
Braț 1,7 m	4,0 m kg							*1 580	*1 580	*1 540	1 320			1 470	1 160	5 345
Patine 450 mm	3,0 m kg					*2 490	*2 490	*1 890	1 850	1 630	1 290			1 270	1 000	5 789
Contragreutate 1 480 kg	2,0 m kg					3 440	2 650	2 210	1 740	1 580	1 240	1 180	920	1 180	920	6 003
Lamă de buldozer ridicată	1,0 m kg							2 120	1 640	1 530	1 190	1 160	900	1 160	900	6 014
	0,0 m kg					3 240	2 460	2 070	1 590	1 490	1 160			1 200	930	5 825
	-1,0 m kg	*2 460	*2 460	*3 560	*3 560	3 250	2 470	2 050	1 580	1 480	1 150			1 330	1 030	5 410
	-2,0 m kg			*4 790	*4 790	*3 200	2 510	2 080	1 610					1 650	1 280	4 695
	-3,0 m kg					*1 880	*1 880							*1 500	*1 500	3 433
Braț 3,55 m	6,0 m kg													*1 510	*1 510	3 965
Balansier 2,1 m	5,0 m kg									*1 380	*1 380			*1 320	*1 320	5 095
Patine 450 mm	4,0 m kg									*1 340	*1 340			*1 230	1 070	5 776
Contragreutate 1 480 kg	3,0 m kg							*1 650	*1 650	*1 470	1 370	*1 390	990	*1 210	940	6 184
Lamă de buldozer coborâtă	2,0 m kg					*3 160	2 900	*2 100	1 850	*1 680	1 310	*1 470	970	*1 240	870	6 382
	1,0 m kg					*3 630	2 660	*2 520	1 740	*1 890	1 250	*1 560	940	*1 320	850	6 393
	0,0 m kg					*3 940	2 580	*2 730	1 670	*2 010	1 200	*1 590	920	*1 480	870	6 217
	-1,0 m kg	*2 660	*2 660	*3 090	*3 090	*4 000	2 570	*2 720	1 640	*2 000	1 180			*1 550	950	5 835
	-2,0 m kg	*3 980	*3 980	*4 940	*4 940	*3 490	2 600	*2 440	1 650	*1 720	1 200			*1 580	1 140	5 192
	-3,0 m kg			*3 870	*3 870	*2 510	*2 510	*1 650	*1 650					*1 530	*1 530	4 133
Braț 3,55 m	6,0 m kg													*1 510	*1 510	3 965
Balansier 2,1 m	5,0 m kg									*1 380	1 330			*1 320	1 280	5 095
Patine 450 mm	4,0 m kg									*1 340	1 330			*1 230	1 010	5 776
Contragreutate 1 480 kg	3,0 m kg							*1 650	*1 650	*1 470	1 290	1 200	930	*1 130	880	6 184
Lamă de buldozer ridicată	2,0 m kg					*3 160	2 720	*2 100	1 750	1 570	1 230	1 170	910	1 050	810	6 382
	1,0 m kg					3 270	2 480	2 110	1 630	1 510	1 170	1 140	880	1 030	790	6 393
	0,0 m kg					3 180	2 400	2 030	1 560	1 460	1 130	1 120	860	1 060	810	6 217
	-1,0 m kg	*2 660	*2 660	*3 090	*3 090	3 170	2 390	2 010	1 540	1 440	1 110			1 160	890	5 835
	-2,0 m kg	*3 980	*3 980	*4 940	*4 940	3 200	2 420	2 020	1 550	1 460	1 120			1 390	1 070	5 192
	-3,0 m kg			*3 870	*3 870	*2 510	2 500	*1 650	1 610					*1 530	*1 530	4 133
Braț 3,55 m	5,0 m kg							*1 520	*1 520					*1 600	*1 600	4 585
Balansier 1,7 m	4,0 m kg							*1 580	*1 580	*1 540	1 470			*1 560	1 310	5 345
Contragreutate 1 690 kg	3,0 m kg					*2 490	*2 490	*1 890	*1 890	*1 640	1 440			*1 540	1 130	5 789
Lamă de buldozer coborâtă	2,0 m kg					*3 700	2 990	*2 330	1 950	*1 830	1 390	*1 590	1 040	*1 580	1 040	6 003
	1,0 m kg							*2 690	1 860	*2 000	1 340	*1 630	1 020	*1 620	1 020	6 014
	0,0 m kg					*3 800	2 800	*2 810	1 810	*2 070	1 310			*1 670	1 050	5 825
	-1,0 m kg			*3 560	*3 560	*3 840	2 810	*2 690	1 790	*1 970	1 300			*1 700	1 170	5 410
	-2,0 m kg			*4 790	*4 790	*3 200	2 850	*2 270	1 820					*1 710	1 450	4 695
	-3,0 m kg					*1 880	*1 880							*1 500	*1 500	3 433
Braț 3,55 m	5,0 m kg							*1 520	*1 520					*1 600	*1 600	4 585
Balansier 1,7 m	4,0 m kg							*1 580	*1 580	*1 540	1 390			1 550	1 240	5 345
Contragreutate 1 690 kg	3,0 m kg					*2 490	*2 490	*1 890	*1 890	*1 640	1 360			1 340	1 060	5 789
Lamă de buldozer ridicată	2,0 m kg					3 620	2 800	2 330	1 840	1 660	1 310	1 250	980	1 250	980	6 003
	1,0 m kg							2 230	1 750	1 610	1 270	1 230	960	1 220	960	6 014
	0,0 m kg					3 410	2 610	2 180	1 700	1 580	1 230			1 270	990	5 825
	-1,0 m kg			*3 560	*3 560	3 420	2 620	2 170	1 690	1 570	1 230			1 410	1 100	5 410
	-2,0 m kg			*4 790	*4 790	*3 200	2 660	2 190	1 710					*1 710	1 370	4 695
	-3,0 m kg					*1 880	*1 880							*1 500	*1 500	3 433
Braț 3,55 m	6,0 m kg													*1 510	*1 510	3 965
Balansier 2,1 m	5,0 m kg									*1 380	*1 380			*1 320	*1 320	5 095
Contragreutate 1 690 kg	4,0 m kg									*1 340	*1 340			*1 230	1 140	5 776
Lamă de buldozer coborâtă	3,0 m kg							*1 650	*1 650	*1 470	1 450	*1 390	1 060	*1 210	1 000	6 184
	2,0 m kg					*3 160	3 060	*2 100	1 960	*1 680	1 390	*1 470	1 030	*1 240	930	6 382
	1,0 m kg					*3 630	2 820	*2 520	1 850	*1 890	1 330	*1 560	1 000	*1 320	900	6 393
	0,0 m kg					*3 940	2 740	*2 730	1 780	*2 010	1 280	*1 590	980	*1 480	930	6 217
	-1,0 m kg	*2 660	*2 660	*3 090	*3 090	*4 000	2 730	*2 720	1 750	*2 000	1 260			*1 550	1 020	5 835
	-2,0 m kg	*3 980	*3 980	*4 940	*4 940	*3 490	2 760	*2 440	1 760	*1 720	1 280			*1 580	1 220	5 192
	-3,0 m kg			*3 870	*3 870	*2 510	*2 510	*1 650	*1 650					*1 530	*1 530	4 133

Note: 1. Sarcinile de mai sus sunt conforme cu standardele SAE J1097 și ISO 10567 privind capacitatea de ridicare a excavatoarelor hidraulice.

2. Sarcinile specificate nu depășesc 87% din capacitatea hidraulică de ridicare sau 75% din capacitatea de încărcare maximă. 3. Sarcinile specificate marcate cu asterisc (*) sunt limitate de capacitatea hidraulică și nu de capacitatea de încărcare.

CAPACITATE DE RIDICARE ECR88D

Capacitatea de ridicare la capătul brațului, fără cupă.

Pentru capacitatea de ridicare cu cupă. Scădeți greutatea reală a cupei cu prindere directă sau a cupei cu cuplul rapid din valorile de mai jos.

	Punct de ridicare	1,0 m		2,0 m		3,0 m		4,0 m		5,0 m		6,0 m		Distanță maximă		
		În lungul șenilei	În latul șenilei	În lungul șenilei	În latul șenilei	În lungul șenilei	În latul șenilei	În lungul șenilei	În latul șenilei	În lungul șenilei	În latul șenilei	În lungul șenilei	În latul șenilei	În lungul șenilei	În latul șenilei	mm
Braț 3,55 m	6,0 m kg													*1 510	*1 510	3 965
Balansier 2,1 m	5,0 m kg									*1 380	*1 380			*1 320	*1 320	5 095
Contragreutate 1 690 kg	4,0 m kg									*1 340	*1 340			*1 230	1 080	5 776
Lamă de buldozer ridicată	3,0 m kg							*1 650	*1 650	*1 470	1 370	1 260	1 000	1 200	940	6 184
	2,0 m kg					*3 160	2 870	*2 100	1 850	1 660	1 310	1 240	970	1 120	870	6 382
	1,0 m kg					3 440	2 640	2 220	1 740	1 590	1 250	1 210	940	1 090	850	6 393
	0,0 m kg					3 360	2 560	2 150	1 670	1 550	1 210	1 190	920	1 130	870	6 217
	-1,0 m kg	*2 660	*2 660	*3 090	*3 090	3 350	2 550	2 120	1 640	1 530	1 190			1 230	960	5 835
	-2,0 m kg	*3 980	*3 980	*4 940	*4 940	3 380	2 580	2 130	1 650	1 540	1 200			1 470	1 140	5 192
	-3,0 m kg			*3 870	*3 870	*2 510	*2 510	*1 650	*1 650					*1 530	*1 530	4 133
Catarg 3,85 m articulat	6,0 m kg							*2 060	*2 060					*2 060	2 060	4 029
Braț 1,7 m	5,0 m kg							*1 870	*1 870	*1 710	1 430			*1 690	1 350	5 142
Patine 450 mm	4,0 m kg					*2 530	*2 530	*1 990	*1 990	*1 700	1 430			*1 540	1 070	5 816
Contragreutate 1 690 kg	3,0 m kg							*2 270	1 970	*1 800	1 380	*1 530	1 000	*1 480	930	6 221
Lamă de buldozer coborâtă	2,0 m kg							*2 570	1 830	*1 920	1 310	*1 550	980	*1 420	870	6 418
	1,0 m kg							*2 690	1 710	*1 980	1 240	*1 540	940	*1 360	850	6 428
	0,0 m kg							*2 570	1 660	*1 920	1 210	*1 440	920	*1 280	870	6 254
	-1,0 m kg					*2 810	2 610	*2 240	1 650	*1 690	1 190			*1 170	960	5 875
	-2,0 m kg					*2 050	*2 050	*1 680	*1 680	*1 160	*1 160			*950	*950	5 238
Braț 3,85 m articulat	6,0 m kg							*2 060	*2 060					*2 060	*2 060	4 029
Braț 1,7 m	5,0 m kg							*1 870	*1 870	1 710	1 460			1 610	1 380	5 142
Patine 450 mm	4,0 m kg					*2 530	*2 530	*1 990	*1 990	*1 700	1 460			1 290	1 100	5 816
Contragreutate 1 690 kg	3,0 m kg							*2 270	2 010	1 650	1 410	1 210	1 030	1 130	950	6 221
Lamă de buldozer ridicată	2,0 m kg							2 210	1 860	1 580	1 340	1 180	1 000	1 060	880	6 418
	1,0 m kg							2 090	1 750	1 510	1 270	1 150	970	1 040	860	6 428
	0,0 m kg							2 040	1 700	1 470	1 230	1 130	950	1 070	890	6 254
	-1,0 m kg					*2 810	2 680	2 030	1 690	1 460	1 220			*1 170	980	5 875
	-2,0 m kg					*2 050	*2 050	*1 680	*1 680	*1 160	*1 160			*950	*950	5 238
Catarg 3,85 m articulat	7,0 m kg													*2 370	*2 370	2 906
Balansier 2,1 m	6,0 m kg							*1 750	*1 750					*1 540	*1 540	4 679
Patine 450 mm	5,0 m kg							*1 670	*1 670	*1 530	1 470			*1 300	1 150	5 640
Contragreutate 1 690 kg	4,0 m kg							*1 800	*1 800	*1 560	1 450	*1 410	1 030	*1 200	940	6 251
Lamă de buldozer coborâtă	3,0 m kg					*2 900	*2 900	*2 080	2 010	*1 680	1 390	*1 440	1 010	*1 170	820	6 625
	2,0 m kg							*2 410	1 840	*1 820	1 310	*1 490	970	*1 170	770	6 809
	1,0 m kg							*2 620	1 700	*1 920	1 230	*1 510	930	*1 220	750	6 818
	0,0 m kg					*2 150	*2 150	*2 590	1 630	*1 910	1 180	*1 470	900	*1 170	770	6 656
	-1,0 m kg			*2 060	*2 060	*3 160	2 520	*2 350	1 600	*1 760	1 150	*1 280	890	*1 080	830	6 305
	-2,0 m kg			*2 970	*2 970	*2 450	*2 450	*1 890	1 620	*1 390	1 160			*930	*930	5 726
	-3,0 m kg					*1 400	*1 400	*1 090	*1 090					*590	*590	4 816
Braț 3,85 m articulat	7,0 m kg													*2 370	*2 370	2 906
Balansier 2,1 m	6,0 m kg							*1 750	*1 750					*1 540	*1 540	4 679
Patine 450 mm	5,0 m kg							*1 670	*1 670	*1 530	1 490			*1 300	1 170	5 640
Contragreutate 1 690 kg	4,0 m kg							*1 800	*1 800	*1 560	1 470	1 240	1 050	1 140	960	6 251
Lamă de buldozer ridicată	3,0 m kg					*2 900	*2 900	*2 080	2 050	1 660	1 410	1 220	1 030	1 010	840	6 625
	2,0 m kg							2 230	1 880	1 580	1 330	1 180	990	940	780	6 809
	1,0 m kg							2 080	1 740	1 500	1 260	1 140	950	920	770	6 818
	0,0 m kg					*2 150	*2 150	2 000	1 670	1 450	1 200	1 110	920	950	780	6 656
	-1,0 m kg			*2 060	*2 060	3 140	2 590	1 980	1 640	1 420	1 180	1 100	910	1 030	850	6 305
	-2,0 m kg			*2 970	*2 970	*2 450	*2 450	*1 890	1 660	*1 390	1 190			*930	*930	5 726
	-3,0 m kg					*1 400	*1 400	*1 090	*1 090					*590	*590	4 816

Note: 1. Sarcinile de mai sus sunt conforme cu standardele SAE J1097 și ISO 10567 privind capacitatea de ridicare a excavatoarelor hidraulice.

2. Sarcinile specificate nu depășesc 87% din capacitatea hidraulică de ridicare sau 75% din capacitatea de încărcare maximă. 3. Sarcinile specificate marcate cu asterisc (*) sunt limitate de capacitatea hidraulică și nu de capacitatea de încărcare.

Echipare

ECHIPAMENT STANDARD

Motor

Motor diesel cu emisii reduse, conform cu Tier 4f / Stage IIIB

Sistem de răcire standard

Filtru de aer cu două trepte

Filtru de combustibil și separator de apă

Alternator, 70 A

Sistem electric / electronic de comandă

Funcția de pornire în siguranță a motorului

Reducere automată a turației motorului la ralanti

Lumini de lucru cu halogen:

Montate pe cabină (față), 2 buc.: montată pe braț (stânga), 1 buc.

Baterie, 12 V / 100 Ah

Motor de pornire, 12 V / 2,5 kW

Monitor și tastatură

Comutator principal pentru deconectare electrică

Structură

Contragreutate de 1 480 kg

Protecții inferioare

Lamă de buldozer

Tren de rulare

Lanțuri de senilă cu articulații lubrificate și etanșate

Șenile din cauciuc de 450 mm

Sistem hidraulic

Motoare de marș cu două viteze cu schimbare automată

Cilindri hidraulici cu amortizare la capăt de cursă

Lichid hidraulic mineral 46

Cabină și interior

Cabină, include:

Geamuri

Suporturi pentru pahar

Zonă de depozitare, de dimensiuni mari

Încuietori pentru uși

Covor

Claxon

Centură de siguranță de 2"

Climatizare cu încălzire și aer condiționat

Scaun pentru operator, tapițat cu stofă, cu suspensie

Comenzi joystick

Pedale și manete pentru deplasare

Radio AM/FM stereo

Cheie principală

ECHIPAMENT OPȚIONAL

Sistem electric / electronic de comandă

Pompă de realimentare cu combustibil: 35 l/min., cu oprire automată

Lumini de lucru suplimentare:

Montată pe cabină (spate), 1 buc.

Montate pe brațul articulat

CareTrack

Alarmă de deplasare

Antifurt, blocare cu cod

Girofar

Tren de rulare/suprastructură

Patine din oțel de 450 mm, 600 mm

Patine din cauciuc de 450 mm

Contragreutate grea

Structură

Oglindă retrovizoare

Lamă de buldozer cu funcție de flotare

Sistem hidraulic

Linii hidraulice:

pentru ciocan și foarfecă (debit și presiune maxime: 90 l/min, 32,4 MPa)

pentru cupă cu înclinare și pentru rotație (debit și presiune maxime: 35 l/min, 14,7 MPa)

pentru graifăr

pentru cuplor rapid

Schimbarea modelului de comandă ISO/SAE

Supape de siguranță pentru braț și balansier

Dispozitiv de avertizare la supraîncărcare

Ulei hidraulic, ISO VG 32, 68

Ulei hidraulic biodegradabil 46

Ulei hidraulic Longlife 46

Conductă pentru cilindrul brațului articulat, cu supapă de siguranță

Cabină și interior

Cabină Volvo Care Cab

Post de lucru deschis

Scaun pentru operator, tapițat cu stofă, cu suspensie, cu încălzire

Scaun pentru operator, tapițat cu PVC, cu suspensie

Comandă proporțională pe joystick, X3

Centură de siguranță, retractabilă de 3"

Radio AM/FM stereo cu CD player și intrare USB

Contor orar mecanic

Protecție la impact (FOG), montată pe cabină, pentru tavan și parbriz

Protecție la impact (FOPS), pentru tavan

Parasolar, față/acoperiș

Plasă din oțel de protecție pentru parbriz

Echipament de excavare

Braț articulat hidraulic: 3,85 m

Balansier: 2,1 m

Service

Trusă de scule completă

Piese de schimb

SELECȚIE DE ECHIPAMENTE VOLVO OPȚIONALE

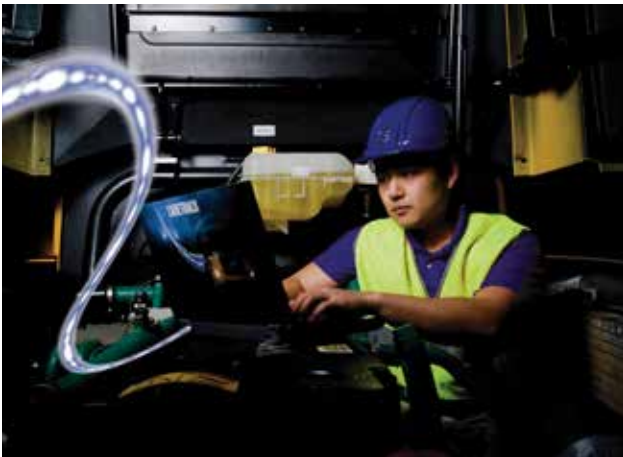
Linii hidraulice pentru cupe cu înclinare și pentru rotație



Lamă de buldozer cu funcție de flotare



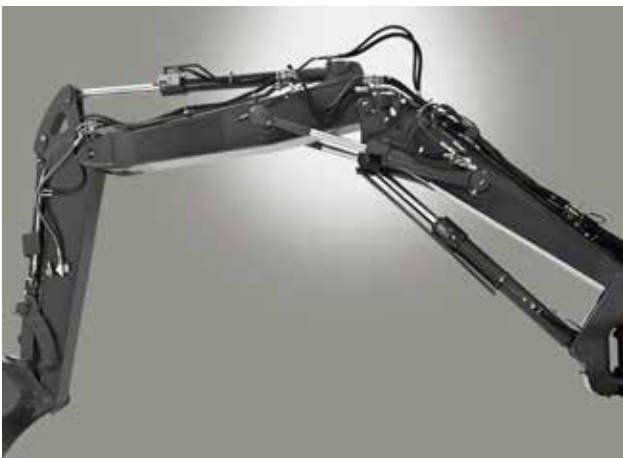
CareTrack



Pompa de realimentare cu combustibil



Braț articulat hidraulic (ECR88D)



Sistem anti-furt



Nu toate produsele sunt disponibile pe toate piețele. În cadrul politicii noastre de îmbunătățire continuă, ne rezervăm dreptul de a schimba specificațiile și designul fără preaviz. Ilustrațiile nu arată în mod necesar versiunea standard a utilajului.

VOLVO

Volvo Construction Equipment

www.volvoce.com