



Volvo Construction Equipment

ECR58D

Escavatori compatti Volvo 5,7-7,0 t 50 hp



Potenti prestazioni

Volvo presenta l'ECR58D, un escavatore compatto, con ingombro di rotazione minimo, che assicura potenza ed efficienza operative. Sia che ti occupi di costruzioni stradali o di installazione di strutture per i pubblici servizi, di riassetto paesaggistico o di qualsiasi altra applicazione, l'escavatore ECR58D garantisce un controllo di precisione e un funzionamento lineare.

Motore Volvo ECR58D - SIIIA

Il motore Volvo Stage IIIA offre tecnologia di comprovata affidabilità che consente di ottenere prestazioni superiori e di ridurre il consumo di carburante. Offre il vantaggio di costi operativi ridotti e bassi livelli delle emissioni, garantendo efficienza elevata e rispetto per l'ambiente.



Rotazione e offset del braccio

I movimenti di rotazione e di offset del braccio vengono comandati contemporaneamente per un rapido e agevole posizionamento della macchina. Il joystick consente di impartire senza alcuno sforzo comandi accurati e uniformi per la rotazione e l'offset del braccio.



Forza di trazione

L'elevata pressione dell'impianto garantisce una straordinaria forza di trazione durante la marcia lungo salite o su terreno dissestato. Per migliorare le prestazioni, l'escavatore ECR58D dispone di una forza di trazione maggiore del 5% rispetto al modello precedente.





IMPIANTO IDRAULICO MIGLIORATO

L'impianto idraulico Volvo tecnologicamente all'avanguardia è perfettamente abbinato al motore Volvo e ai componenti, garantendo prestazioni elevate e un ridotto consumo di carburante. L'impianto idraulico è concepito per rispondere rapidamente senza scosse.



STABILITÀ

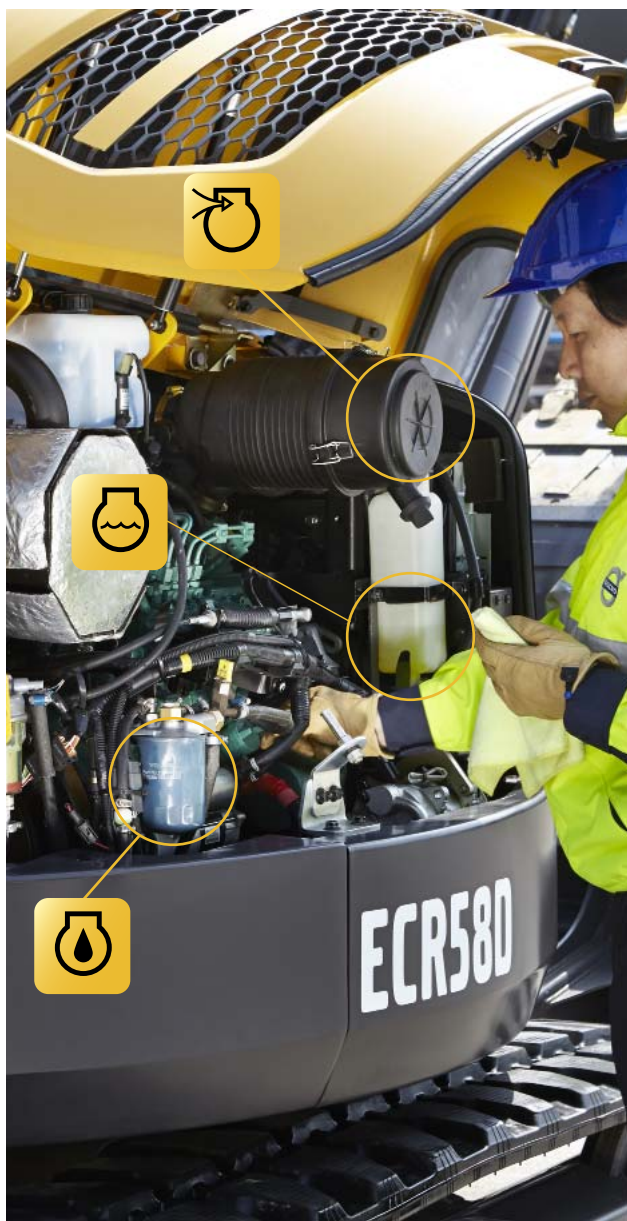
Le migliorie apportate al design, tra cui il contrappeso, hanno spostato il baricentro verso la parte posteriore della macchina. In abbinamento al robusto sottocarro, la macchina dispone di stabilità superiore durante il sollevamento di carichi elevati.

Stabilità superiore

Se cerchi le prestazioni di un escavatore tradizionale ma devi lavorare in spazi ristretti, l'escavatore ECR58D Volvo è la macchina che fa per te. Grazie al pesante contrappeso e al robusto sottocarro, potrai sollevare carichi di maggiori dimensioni senza dover acquistare una macchina più grande. Volvo offre ai propri clienti una praticità manutentiva connaturata alla macchina stessa, con accessi comodi e sicuri per la manutenzione che riducono al minimo i tempi di inattività.

Accesso di manutenzione e assistenza

Per un accesso agevole e sicuro, tutti i punti di manutenzione sono ubicati sotto al cofano motore con ampia apertura, e raggiungibili da terra. I filtri raggruppati garantiscono un'agevole esecuzione dei regolari interventi di manutenzione e l'ottimizzazione dei tempi operativi.



Singolo perno di articolazione

Volvo adotta un design a singolo perno di articolazione che offre il massimo supporto tra il telaio principale e l'equipaggiamento anteriore. Questa soluzione aumenta stabilità, durabilità e durata utile dei componenti.



MATRIS e VCADS Pro

Per una disponibilità operativa superiore, il tool high-tech Volvo MATRIS consente di monitorare l'utilizzo della macchina e di analizzare il suo funzionamento. Il software di analisi e programmazione VCADS Pro garantisce rapide procedure diagnostiche.

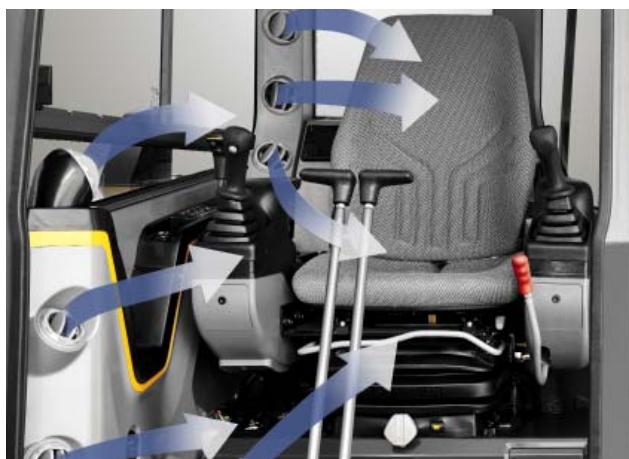


Controllo nel massimo comfort

L'ECR58D è stato progettato da esperti pensando all'operatore. Avendo a disposizione sicurezza, comfort e visibilità a 360°, l'operatore potrà lavorare in efficienza affaticandosi meno, in questo straordinario ambiente di lavoro. Trai vantaggi dal comfort e ottimizza la tua produttività con Volvo.

Climatizzazione

Controllate la temperatura con il potente impianto di climatizzazione leader nel settore. Grazie alle sette bocchette di ventilazione adeguatamente distribuite che riscaldano e raffreddano velocemente la cabina, questo impianto di circolazione dell'aria e di sbrinamento aumenta il comfort e la produttività.



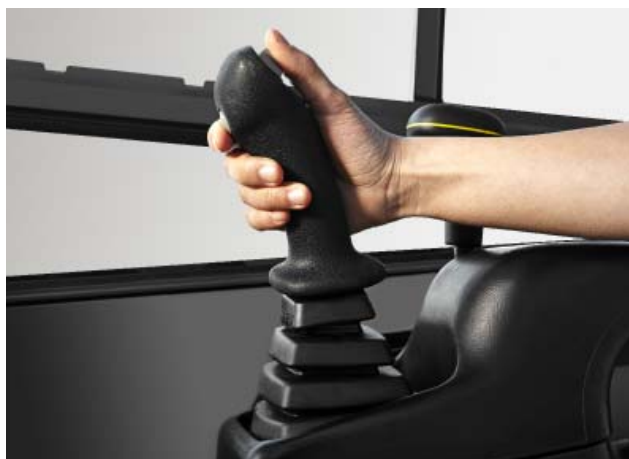
Tastierino

La maggior parte degli interruttori è integrata in un tastierino centralizzato situato sul lato destro della consolle. L'operatore può comandare agevolmente il monitor I-ECU e l'impianto audio, aumentando il livello di comfort.



Joystick proporzionali

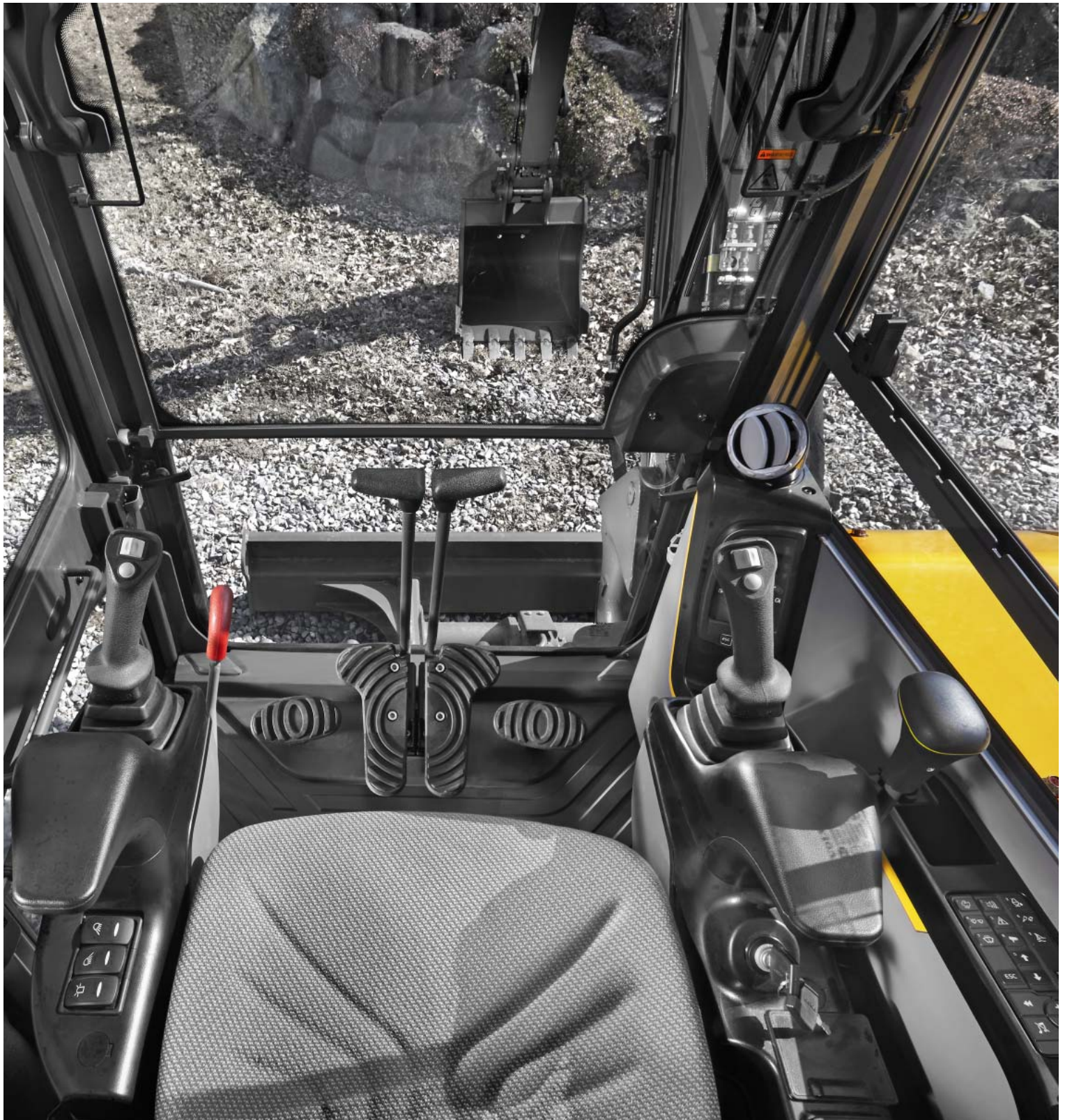
Tramite i comandi sul joystick, l'operatore può regolare facilmente la direzione e la portata dell'olio idraulico che giunge all'attrezzatura. Essendo così azionata a una velocità e potenza adeguate, l'attrezzatura funzionerà al meglio.



Vani portaoggetti

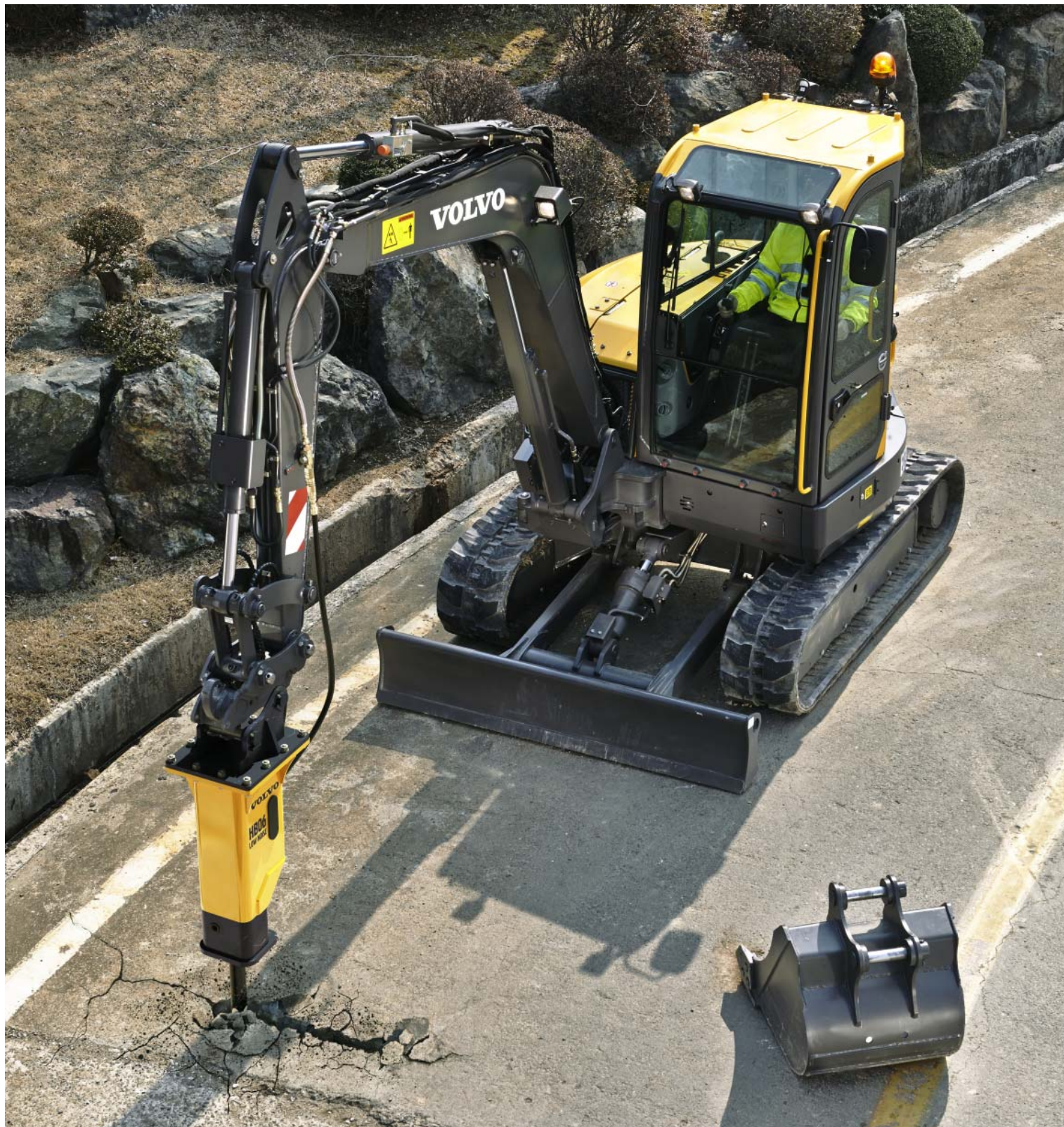
La cabina Volvo dispone di ampi vani dove riporre oggetti personali, tra cui un cassetto portaoggetti supplementare, una tasca laterale, un portacellulare, un portabicchiere e una tasca dietro il sedile.





CABINA VOLVO

La visibilità a 360°, possibile grazie agli stretti montanti e alle ampie superfici vetrate, rappresenta il nucleo progettuale della cabina Volvo. La cabina certificata ROPS dispone di isolamento alle vibrazioni, comandi ergonomici e sedile regolabile, per aumentare il comfort, ridurre l'affaticamento e aumentare la produttività.



MARTELLI DEMOLITORI IDRAULICI

I robusti martelli demolitori idraulici Volvo sono progettati per garantire la massima compatibilità con gli escavatori Volvo. La gamma è stata realizzata per gestire i materiali più difficili e coniuga prestazioni eccellenti con bassi livelli di rumorosità e vibrazioni.

Infinite opportunità

Traete il meglio dal vostro escavatore compatto a corto raggio e operate in più segmenti completando un numero maggiore di applicazioni con l'ampia gamma di attrezzature Volvo, concepite per lavorare in perfetta armonia con le macchine Volvo. Aumentate la vostra versatilità, completate numerosi lavori e raggiungete nuovi livelli di produttività con l'attrezzatura giusta per le vostre specifiche esigenze.

Interfacce

Gli attacchi rapidi speciali Volvo consentono di montare le attrezzature idrauliche Volvo, tra cui martelli demolitori, pollici e benne da usare sia in posizione anteriore tipo pala che nella normale posizione a cucchiaio rovescio.

Attacco diretto



Per la massima produttività quando si lavora in un'unica applicazione, le attrezzature ad attacco diretto Volvo garantiscono le migliori prestazioni e il raggio di apertura e chiusura più corto.

Attacchi rapidi meccanici Volvo



Gli speciali attacchi rapidi Volvo consentono di montare attrezzature idrauliche Volvo, tra cui martelli demolitori, pollici e benne da usare sia in posizione anteriore tipo pala che nella normale posizione a cucchiaio rovescio.

Attacco rapido idraulico Volvo

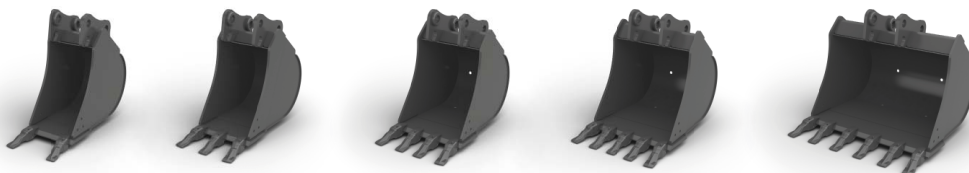


L'attacco rapido Volvo tipo "pin grabber" consente di montare attrezzature idrauliche Volvo con attacco a perni, tra cui martelli demolitori, pollici e benne da usare sia in posizione anteriore tipo pala che nella normale posizione a cucchiaio rovescio.

Benna

Benne multiuso

L'attrezzo perfetto per operazioni di scavo e movimentazione in diverse condizioni del terreno. Disponibili in diverse larghezze.



Benne fisse per fossati

Ideali per pulizia di fossati e lavori di livellamento, rinterro e riassetto paesaggistico.



Benna inclinabile per fossati

Questa benna può inclinarsi di 45° su ciascun lato, diventando una soluzione flessibile e versatile per le operazioni di livellamento, riassetto paesaggistico, pulizia di fossati e rinterro.



Pollice idraulico Volvo

Progettato per operare sia con benne ad attacco diretto Volvo sia per essere montato su un attacco rapido per la movimentazione di vari materiali. Impiegato per operazioni di impilaggio, posizionamento, carico, sollevamento e trasporto.



Sistema Denti Volvo e parti di consumo



Dente multiuso

Dente autoaffilante multiuso con buona capacità di penetrazione e lunga durata.



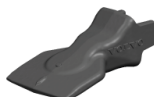
Dente a doppia punta

Dente a doppia punta con profilo acuminato. Ideale per terreni compatti o ghiacciati.



Dente pick point

Da usarsi per materiali estremamente compatti.



Dente a punta piatta

Concepito per lavori di finitura come livellamento, pulizia e rinterro.



Adattatore con supporto inferiore

Adattatore con supporto inferiore lungo (uno e mezzo) per essere saldato a entrambi i lati del tagliente.



Tagliente laterale

I taglienti laterali garantiscono una maggiore durata della benna proteggendo le piastre laterali e le saldature angolari.

Guardalo da vicino

Minimo automatico

La velocità del motore viene ridotta al minimo se i comandi rimangono inattivi per oltre cinque secondi o se la consolle a sinistra viene sollevata, riducendo in tal modo il consumo di carburante e il livello di rumorosità.

MIGLIORI FUNZIONI IDRAULICHE

L'impianto idraulico lavora in perfetta sinergia con il motore e gli altri componenti per fornire una risposta rapida ai comandi e un funzionamento fluido.

Funzioni idrauliche opzionali

Per una maggiore versatilità, la macchina dispone di impianti idraulici secondari per consentire l'uso di un'ampia gamma di attrezzature.

MATRIS e VCADS Pro

Il tool MATRIS monitorizza l'utilizzo e il funzionamento della macchina. Il software di analisi e programmazione VCADS Pro garantisce rapide procedure diagnostiche.

Lama dozer flottante opzionale

La funzione flottante opzionale per la lama dozer consente alla stessa lama di "flottare" sul terreno per un migliore controllo del livellamento e un consumo minore di carburante.



CABINA VOLVO

La cabina appositamente progettata di Volvo offre un'eccellente visibilità a 360 gradi, grazie anche ai suoi montanti sottili e all'ampia vetratura.

MOTORE VOLVO ECR58D - SIIIA

Il motore Volvo di alta qualità Stage IIIA consente di ottenere alte prestazioni con un basso consumo di carburante.

ACCESSO PER LA MANUTENZIONE

Tutti i punti di manutenzione e assistenza sono accessibili da terra. I filtri sono opportunamente raggruppati per facilitare la manutenzione.

STABILITÀ

Grazie a un pesante contrappeso e a un robusto sottocarro, questi miniscavatori offrono alta stabilità anche durante il sollevamento di elevati carichi.



Singolo perno snodato

Volvo impiega un design a singolo perno di articolazione che consente di ottenere il massimo supporto tra il telaio principale e l'equipaggiamento anteriore. Questa soluzione contribuisce ad aumentare stabilità, durabilità e vita utile dei componenti

Carro

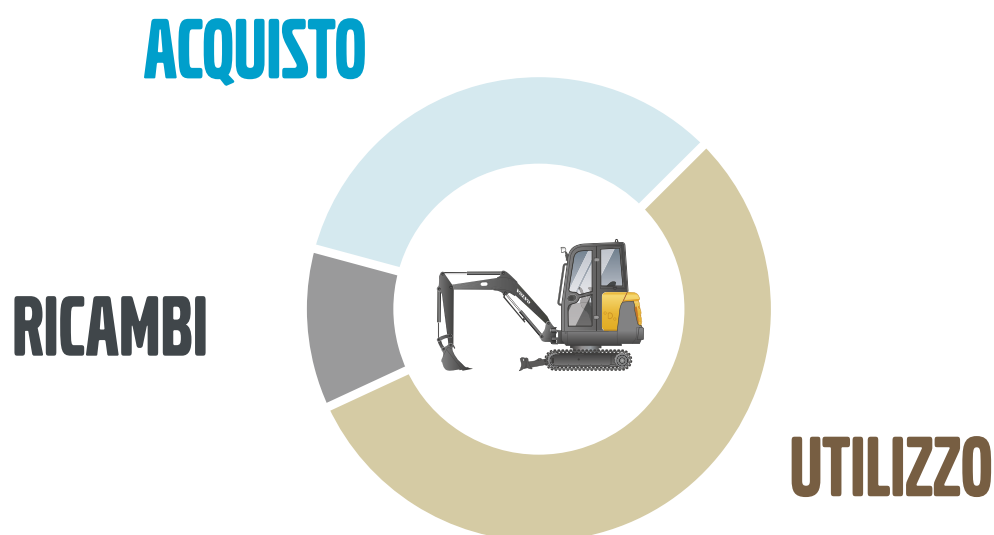
Il sottocarro durevole e robusto a X garantisce elevata stabilità e contribuisce ad aumentare la durata delle macchine a singolo perno di articolazione.

Valore aggiunto per la vostra attività

Essere un cliente Volvo significa avere prontamente a disposizione una gamma completa di servizi. Volvo è in grado di offrirvi una partnership a lungo termine, di proteggere il tuo investimento e di fornirti una gamma completa di soluzioni che prevedono l'uso di componenti di alta qualità forniti da personale che lavora con alta dedizione. Volvo è impegnata ad assicurare la resa ottimale del vostro investimento e a ridurre al minimo i fermi macchina.

Soluzioni complete

Volvo ha la soluzione giusta per voi. Allora perché non consentirci di occuparci di tutte le vostre esigenze per l'intera durata utile della vostra macchina? Possiamo così aiutarvi a ridurre il costo totale di proprietà e a incrementare la redditività della macchina.



Ricambi originali Volvo

La nostra attenzione ai particolari è quella che ci contraddistingue. Questo concetto collaudato rappresenta un valido investimento per garantire il futuro della vostra macchina. I ricambi sono rigorosamente testati e approvati perché ogni singolo componente è fondamentale per garantire una disponibilità operativa e prestazioni ai massimi livelli per la tua macchina. Solo con ricambi originali Volvo potrete essere sicuri che la vostra macchina mantenga sempre gli elevati livelli di qualità tipici delle macchine Volvo.

Rete di assistenza Per rispondere più rapidamente alle vostre esigenze, un esperto Volvo è sempre pronto a raggiungere il vostro sito di lavoro da una delle nostre sedi Volvo.

Con la sua rete capillare di tecnici, officine e concessionarie, Volvo vanta una struttura ampia ed estesa, in grado di offrire un supporto a livello locale basato sulla sua esperienza globale.





ACCORDI ASSISTENZA CLIENTI

La gamma degli Accordi Assistenza Clienti offre manutenzione preventiva, riparazioni complete e una serie di servizi per ottimizzare la disponibilità operativa della macchina. Volvo si avvale della tecnologia di ultima generazione per monitorare il funzionamento e lo stato della macchina, fornendo consigli per aumentare la tua redditività. Un Accordo Assistenza Clienti vi consente di tenere sotto controllo i costi di manutenzione e assistenza.

Escavatore Volvo ECR58D in dettaglio

Motore

Il nuovo motore turbo in linea conforme alle norme Stage IIIA è dotato di iniezione diretta controllata meccanicamente e raffreddamento ad acqua.

Modello	Volvo	D2.6A
Potenza max a	giri/min	2.000
Netta (ISO 9249/SAEJ1349)	kW	35
	CV	48
Lorda (SAE J1995)	kW	36,5
	CV	50
Coppia max	Nm	210
a regime motore	giri/min	1.400
N. di cilindri		4
Cilindrata	l	2,62
Alesaggio	mm	87
Corsa	mm	110

Impianto elettrico

Tensione	V	12
Batterie	V	1 x 12
Capacità della batteria	Ah	100
Alternatore	V/Ah	12/60
Potenza del motorino di avviamento	V - kW	12/3

Impianto idraulico

Sistema Load Sensing a centro chiuso con funzioni indipendenti di carico.

Pompa principale: pompa a cilindrata variabile

Portata max	l/min.	1 x 126
-------------	--------	---------

Pompa pilota: pompa a ingranaggi

Portata max	l/min.	1 x 14
-------------	--------	--------

Pressione impostazione valvola di sovrappressione

Attrezzi	MPa	23,5
Circuito di traslazione	MPa	23,5
Circuito di rotazione	MPa	20,6
Circuito pilota	MPa	3,4

Sistema di rotazione

Rotazione a trasmissione diretta con motore a pistoni radiali, esente da manutenzione (senza riduttore), e valvola antirimbando automatica per il freno di tenuta.

Velocità di rotazione max	giri/min	9,22
Coppia di rotazione max	kNm	13,2

Carro

Robusto telaio a X con catene per i cingoli.

Pattini cingoli		2 x 39
Passo maglie	mm	135
Larghezza pattino - acciaio	mm	380 / 500
Larghezza pattino - gomma	mm	400
Rulli inferiori		2 x 5
Rulli superiori		2 x 1

Sistema di marcia

Ogni cingolo è azionato da un motore di traslazione automatico a due velocità. I freni dei cingoli sono multidisco, a molla e rilascio idraulico.

Velocità di marcia bassa	km/h	2,1
Velocità di marcia alta	km/h	4,2
Sforzo di trazione max. alla barra	kN	49
Pendenza massima superabile	°	35

Capacità di rifornimento

Serbatoio carburante	l	65
Impianto idraulico, totale	l	90
Serbatoio idraulico	l	52
Olio motore	l	11,9
Refrigerante motore	l	8
Riduttore di traslazione	l	2 x 1,6

Cabina

Se questa macchina è dotata di condizionatore aria si utilizza il refrigerante tipo R134a. Contiene gas fluorurato ad effetto serra R134a, potenziale di riscaldamento globale 1.430 t equivalenti di CO₂

Livello sonoro

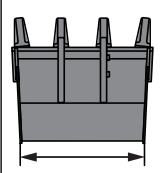
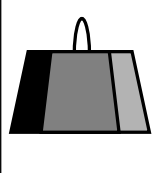
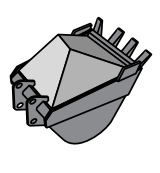
Livello acustico in cabina secondo la normativa ISO 6.396

LpA (standard)	dB(A)	73
----------------	-------	----

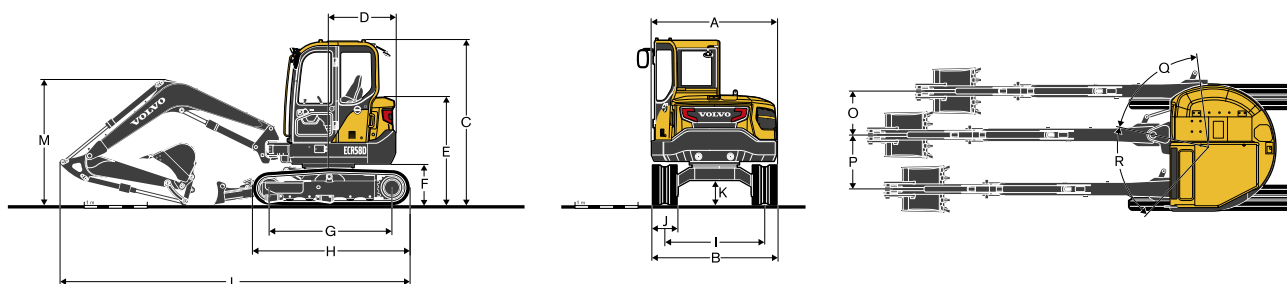
Livello sonoro esterno conforme alla normativa ISO 6.395 e alla direttiva UE sulla rumorosità (2000/14/CE)

LwA (standard)	dB(A)	97
----------------	-------	----

Benna

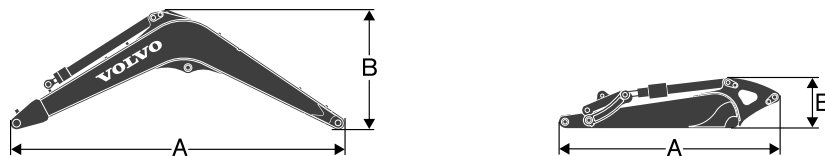
			
	Larghezza mm	Peso kg	Capacità l
	355	97	70
Benna per montaggio diretto	450	93	99
	600	116	144
	750	131	190
	900	149	235
Benna ad attacco rapido	450	105	99
	600	132	144
	750	151	190

Caratteristiche tecniche



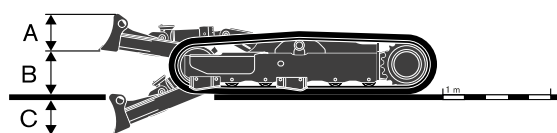
DIMENSIONI		ECR58D	
Braccio		m	2,9
Avambraccio		m	1,94
A	Larghezza complessiva della torretta	mm	2.000
B	Larghezza complessiva	mm	2.000
C	Altezza complessiva della cabina	mm	2.615
D	Raggio di rotazione posteriore	mm	1.060
E	Altezza complessiva al cofano motore	mm	1.710
F	Luce da terra al contrappeso *	mm	670
G	Passo	mm	1.990
H	Lunghezza cingoli	mm	2.500
I	Carreggiata cingoli	mm	1.600
J	Larghezza pattini	mm	400
K	Altezza minima da terra *	mm	350
L	Lunghezza complessiva	mm	5.550
M	Altezza complessiva del braccio	mm	2.000
O	Distanza di brandeggio braccio	mm	695
P	Distanza di brandeggio braccio	mm	860
Q	Angolo di brandeggio braccio	°	70
R	Angolo di brandeggio braccio	°	60

* Senza costola



DIMENSIONI		Braccio		Avambraccio	
		m	2,9	1,54	1,94
A	Lunghezza	mm	3.008	2.023	2.423
B	Altezza	mm	1.024	459	473
	Larghezza	mm	300	295	295
	Peso	kg	300	180	225

Braccio: compreso cilindro, tubazione e perno, escluso perno cilindro braccio Perno. * Avambraccio: comprende cilindro, articolazione e perno.



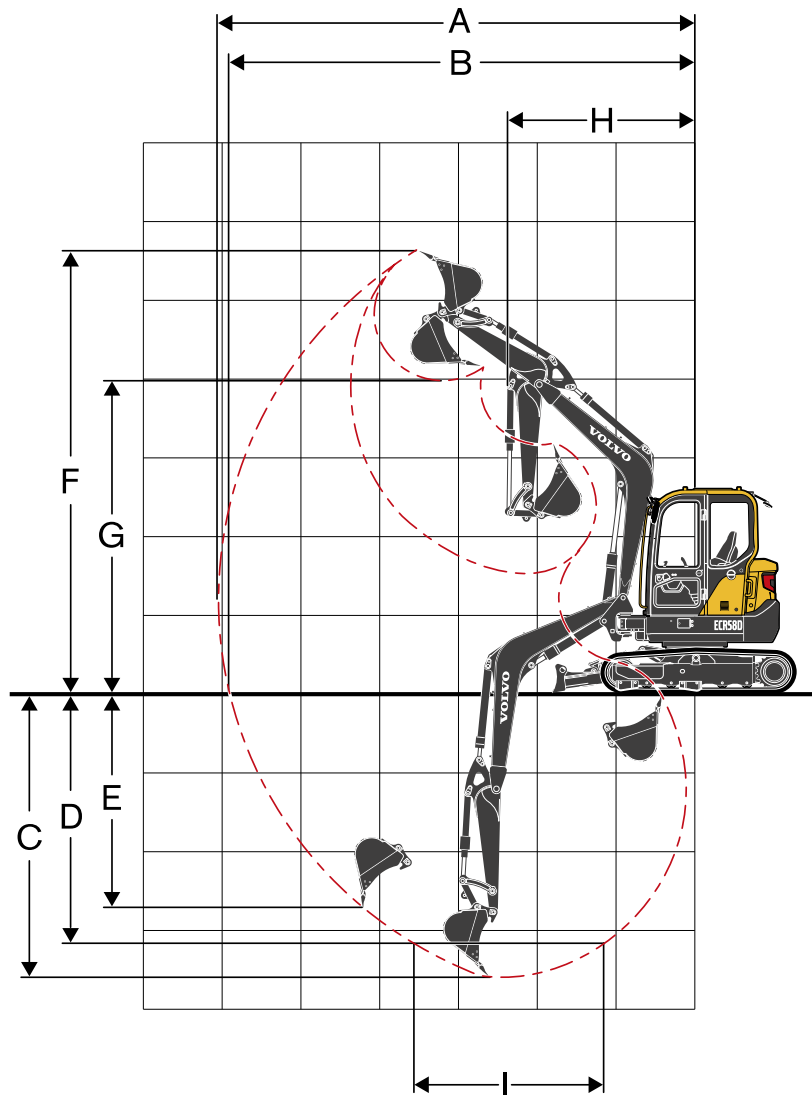
DIMENSIONI		Lama dozer	
A	Altezza	mm	373
	Larghezza	mm	2.000
B	Altezza di sollevamento	mm	423
C	Profondità di scavo	mm	476

PESI E PRESSIONE AL SUOLO DELLA MACCHINA

	Larghezza pattini	Peso operativo	Pressione al suolo
	mm	kg	kPa
Braccio monoblocco 2,9 m, avambraccio 1,54 m, benna 129 kg (142 l), contrappeso 580 kg			
Cingoli in acciaio	380	5.858	35,2
	500	5.960	27,2
Cingoli in gomma	400	5.738	32,8
Pattino in gomma	400	5.894	33,3
Braccio monoblocco 2,9 m, avambraccio 1,94 m, benna 129 kg (142 l), contrappeso 580 kg			
Cingoli in acciaio	380	5.918	35,5
	500	6.020	27,5
Cingoli in gomma	400	5.798	33,1
Pattino in gomma	400	5.954	33,7

Caratteristiche tecniche

RANGE DI LAVORO



Descrizione		Unità		
Braccio		m	2,9	
Avambraccio		m	1,54	1,94
A	Sbraccio massimo	mm	6.000	6.370
B	Massimo sbraccio al suolo	mm	5.850	6.230
C	Profondità massima di scavo	mm	3.540	3.940
D	Profondità massima di scavo (l=2.440 mm con fondo livellato)	mm	3.100	3.550
E	Profondità massima di scavo su parete verticale	mm	2.310	2.680
F	Altezza massima di taglio	mm	5.570	5.810
G	Altezza massima di scarico	mm	4.040	4.280
H	Raggio di rotazione anteriore min	mm	2.410	2.450
Capacità di scavo con benna ad attacco diretto				
Forza di strappo (benna)	SAE J1179	kN	34,6	34,6
	ISO 6.015	kN	39,8	39,8
Forza di penetrazione (avambraccio)	SAE J1179	kN	26,1	22,1
	ISO 6.015	kN	26,6	22,5
Angolo di rotazione della benna		°	195	

CAPACITÀ DI SOLLEVAMENTO ECR58D

Capacità di sollevamento in corrispondenza dell'estremità dell'avambraccio senza benna.

Per la capacità di sollevamento inclusa la benna, è sufficiente sottrarre il peso effettivo della benna ad attacco diretto o della benna ad attacco rapido dai seguenti valori.

	Punto di sollevamento			1,0 m		2,0 m		3,0 m		4,0 m		5,0 m		Sbraccio massimo		
				Longit.	Trasv.	Longit.	Trasv.	Longit.	Trasv.	Longit.	Trasv.	Longit.	Trasv.	Longit.	Trasv.	mm
				m	m	m	m	m	m	m	m	m	m	m	m	mm
Braccio 2,9 m	4,0	m	kg							*1.110	1.000			*1.130	930	4.155
Avambraccio 1,54 m	3,0	m	kg							*1.130	990			*1.100	720	4.799
Pattino 400 mm	2,0	m	kg					*1.790	1.490	*1.310	950	*1.120	660	*1.110	630	5.120
Contrappeso 580 kg	1,0	m	kg					*2.320	1.380	*1.520	900	*1.180	640	*1.130	600	5.190
Lama dozer abbassata	0,0	m	kg					*2.450	1.330	*1.620	870	*1.170	630	*1.160	620	5.022
	-1,0	m	kg	*2.460	*2.460	*3.140	2.670	*2.250	1.320	*1.520	860			*1.180	710	4.585
	-2,0	m	kg			*2.590	*2.590	*1.680	1.360					*1.140	970	3.757
Braccio 2,9 m	4,0	m	kg							*1.110	940			*1.130	880	4.155
Avambraccio 1,54 m	3,0	m	kg							*1.130	930			*1.100	680	4.799
Pattino 400 mm	2,0	m	kg					*1.790	1.400	1.220	890	850	620	820	590	5.120
Contrappeso 580 kg	1,0	m	kg					1.810	1.290	1.170	840	830	600	780	560	5.190
Lama dozer sollevata	0,0	m	kg					1.760	1.240	1.130	810	820	590	810	580	5.022
	-1,0	m	kg	*2.460	*2.460	*3.140	2.460	1.750	1.230	1.130	800			930	670	4.585
	-2,0	m	kg			*2.590	2.520	*1.680	1.270					*1.140	910	3.757
Braccio 2,9 m	5,0	m	kg											*1.050	*1.050	3.611
Avambraccio 1,54 m	4,0	m	kg							*910	*910			*960	780	4.637
Pattino 400 mm	3,0	m	kg							*970	*970	*960	680	*910	620	5.209
Contrappeso 580 kg	2,0	m	kg					*1.490	*1.490	*1.170	960	*1.020	660	*910	550	5.501
Lama dozer abbassata	1,0	m	kg					*2.090	1.370	*1.400	890	*1.110	630	*970	530	5.566
	0,0	m	kg			*1.500	*1.500	*2.370	1.280	*1.560	840	*1.160	610	*1.040	540	5.412
	-1,0	m	kg	*1.960	*1.960	*2.680	2.530	*2.310	1.260	*1.550	820	*1.080	600	*1.070	600	5.017
	-2,0	m	kg	*3.090	*3.090	*3.180	2.590	*1.920	1.290	*1.260	840			*1.070	770	4.296
	-3,0	m	kg			*1.450	*1.450							*890	*890	2.926
Braccio 2,9 m	5,0	m	kg											*1.050	*1.050	3.611
Avambraccio 1,54 m	4,0	m	kg							*910	*910			*960	730	4.637
Pattino 400 mm	3,0	m	kg							*970	950	870	630	810	580	5.209
Contrappeso 580 kg	2,0	m	kg					*1.490	1.430	*1.170	900	850	620	720	520	5.501
Lama dozer sollevata	1,0	m	kg					1.810	1.280	1.160	830	820	590	690	490	5.566
	0,0	m	kg			*1.500	*1.500	1.710	1.190	1.110	790	800	560	710	500	5.412
	-1,0	m	kg	*1.960	*1.960	*2.680	2.320	1.690	1.170	1.090	770	800	560	790	560	5.017
	-2,0	m	kg	*3.090	*3.090	*3.180	2.390	1.720	1.200	1.110	790			1.010	710	4.296
	-3,0	m	kg			*1.450	*1.450							*890	*890	2.926
Braccio 2,9 m	4,0	m	kg							*1.110	1.040			*1.130	970	4.155
Avambraccio 1,54 m	3,0	m	kg							*1.130	1.030			*1.100	750	4.799
Pattino 400 mm	2,0	m	kg					*1.790	1.550	*1.310	990	*1.120	690	*1.110	660	5.120
Contrappeso 690 kg	1,0	m	kg					*2.320	1.440	*1.520	940	*1.180	670	*1.130	630	5.190
Lama dozer abbassata	0,0	m	kg					*2.450	1.390	*1.620	910	*1.170	660	*1.160	650	5.022
	-1,0	m	kg	*2.460	*2.460	*3.140	2.790	*2.250	1.390	*1.520	900			*1.180	750	4.585
	-2,0	m	kg			*2.590	*2.590	*1.680	1.420					*1.140	1.020	3.757
Braccio 2,9 m	4,0	m	kg							*1.110	980			*1.130	920	4.155
Avambraccio 1,54 m	3,0	m	kg							*1.130	970			960	710	4.799
Pattino 400 mm	2,0	m	kg					*1.790	1.460	1.270	930	890	650	850	620	5.120
Contrappeso 690 kg	1,0	m	kg					1.880	1.350	1.210	880	870	630	820	590	5.190
Lama dozer sollevata	0,0	m	kg					1.830	1.300	1.180	850	850	620	850	610	5.022
	-1,0	m	kg	*2.460	*2.460	*3.140	2.570	1.820	1.290	1.170	850			970	700	4.585
	-2,0	m	kg			*2.590	*2.590	*1.680	1.330					*1.140	960	3.757
Braccio 2,9 m	5,0	m	kg											*1.070	*1.070	3.611
Avambraccio 1,94 m	4,0	m	kg							*930	*930			*970	830	4.637
Pattino 400 mm	3,0	m	kg							*990	*990	*980	730	*920	670	5.209
Contrappeso 690 kg	2,0	m	kg					*1.520	*1.520	*1.190	1.020	*1.040	710	*920	600	5.501
Lama dozer abbassata	1,0	m	kg					*2.120	1.460	*1.430	960	*1.140	680	*980	570	5.566
	0,0	m	kg			*1.510	*1.510	*2.410	1.380	*1.590	910	*1.190	660	*1.060	590	5.412
	-1,0	m	kg	*1.970	*1.970	*2.690	*2.690	*2.350	1.360	*1.580	890	*1.100	660	*1.090	650	5.017
	-2,0	m	kg	*3.100	*3.100	*3.230	2.760	*1.960	1.380	*1.290	910			*1.100	830	4.296
	-3,0	m	kg			*1.490	*1.490							*920	*920	2.926
Braccio 2,9 m	5,0	m	kg											*1.070	*1.070	3.611
Avambraccio 1,94 m	4,0	m	kg							*930	*930			*970	780	4.637
Pattino 400 mm	3,0	m	kg							*990	*990	930	680	860	630	5.209
Contrappeso 690 kg	2,0	m	kg					*1.520	1.510	*1.190	960	910	670	770	560	5.501
Lama dozer sollevata	1,0	m	kg					1.910	1.370	1.230	900	880	640	740	540	5.566
	0,0	m	kg			*1.510	*1.510	1.820	1.290	1.180	850	860	620	760	550	5.412
	-1,0	m	kg	*1.970	*1.970	*2.690	2.490	1.800	1.270	1.160	830	850	610	850	610	5.017
	-2,0	m	kg	*3.100	*3.100	*3.230	2.540	1.820	1.290	1.180	850			1.070	770	4.296
	-3,0	m	kg			*1.490	*1.490							*920	*920	2.926

Note: 1. I carichi sopra riportati sono conformi alle norme SAE J1097 e ISO 10.567 relative alle capacità di sollevamento degli escavatori idraulici.

2. I carichi nominali non superano l'87% della capacità di sollevamento idraulico o il 75% del carico di ribaltamento.

3. I carichi nominali marcati con un asterisco (*) sono limitati dalla capacità idraulica piuttosto che dal carico di ribaltamento.

Equipaggiamento

EQUIPAGGIAMENTO STANDARD

Motore

Motore diesel Volvo a basse emissioni (Stage IIIA)

Impianto di raffreddamento standard

Filtro dell'aria a due stadi con indicatore

Filtro del carburante e separatore d'acqua

Alternatore, 60 A

Sistema di comando elettrico/elettronico

Funzione di avviamento sicuro del motore

Sistema di ritorno al minimo automatico

Luci di lavoro alogene:

sulla cabina 2 (anteriori), sul braccio 1

Batteria, 12 V / 100 Ah

Motorino di avviamento, 12 V / 3 kW

Monitor e tastiera

Sezionatore principale

Telaio

Contrappeso 580 kg

Specchietto retrovisore

Copertura inferiore

Lama dozer

Carro

Maglie cingoli

Cingolo di gomma di 400 mm

Impianto idraulico

Motori di traslazione automatici a due velocità

Ammortizzazione cilindro

Olio idraulico minerale 46

Cabina e interni

Cabina con:

Vetri

Portalattine

Ampio vano portaoggetti

Serrature portiere

Tappetino pavimento

Avisatore acustico

Cintura di sicurezza da 2 pollici

Riscaldatore e condizionatore

Sedile dell'operatore rivestito in tessuto con ammortizzazione senza riscaldatore

Joystick di controllo

Pedali e leve comando traslazione

Stereo AM/FM

Chiave generale

Contaore (non analogico)

Equipaggiamento di scavo

Braccio: 2,9 m, avambraccio 1,54 m

Leverismo

Servizio

Kit attrezzi per la manutenzione quotidiana

Omologazione

Macchina conforme alla Direttiva europea 2006/42/EC

Emissioni di rumore nell'ambiente conformi alla Direttiva 2000/14/CE

Vibrazioni su mani e braccia, vibrazioni su tutto il corpo conformi alla Direttiva 2002/44/CE

Compatibilità elettromagnetica (EMC) conforme alla Direttiva europea 2004/108/CE e ai relativi emendamenti

Dispositivo di gestione degli oggetti conforme alle norme EN 474-1 e EN 474-5 (se presente)

Protezione FOPS livello 2 conforme alla norma ISO 3.449 (se installata)

ROPS conforme alle norme ISO 12117-2

TOPS conforme alle norme ISO 12.117 e EN 13.531

FOG Livello 2 conforme alla norma ISO 10.262 e alla norma SAE J1356 (se presente)

EQUIPAGGIAMENTO OPZIONALE

Sistema di comando elettrico/elettronico

Pompa di rifornimento carburante: 50 l/min, con arresto automatico

Luci di lavoro supplementari:

sulla cabina 1 (posteriore)

CareTrack

Allarme traslazione

Antifurto, con password

Lampeggiatore rotante

Carro / torretta

Cingolo di acciaio da 380 mm, 500 mm

400 mm, suola in gomma

Contrappeso pesante

Telaio

Lama dozer con funzione flottante

Impianto idraulico

Condutture idrauliche:

Martello demolitore e cesoia (portata e pressione max: 70 lpm, 26,5 Mpa)

Sistema rototilt (portata e pressione max: 35 lpm, 14,7 Mpa)

Pinza

Raccordo rapido attrezzo

Cambio configurazione a comando pilota

Valvola di rottura flessibili per braccio e avambraccio

Allarme sovraccarico

Olio idraulico, ISO VG 32, 68

Olio idraulico biodegradabile 46

Olio idraulico, long life 46

Cabina e interni

Care Cab

Tettuccio

Sedile operatore in tessuto con sospensione e riscaldamento

Sedile operatore in PVC con sospensione

Joystick di controllo, proporzionale X3

Cintura di sicurezza da 3" retrattile

Impianto AM/FM stereo con lettore CD e ingresso USB

Contaore meccanico

Protezione FOG (Protezione caduta oggetti) montata sulla cabina

FOPS (Falling Object Guard Structure, struttura in grado di resistere alla caduta di materiali).

Parasole, anteriore/superiore

Rete di sicurezza

Equipaggiamento di scavo

Avambraccio: 1,94 m

Servizio

Kit attrezzi, completo

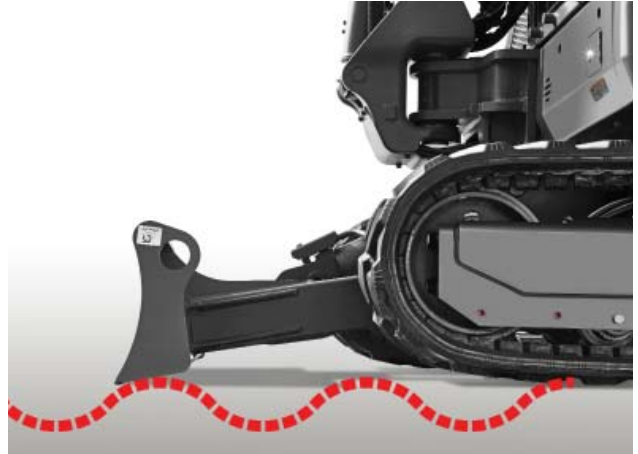
Ricambi

SELEZIONE DI DOTAZIONI OPZIONALI VOLVO

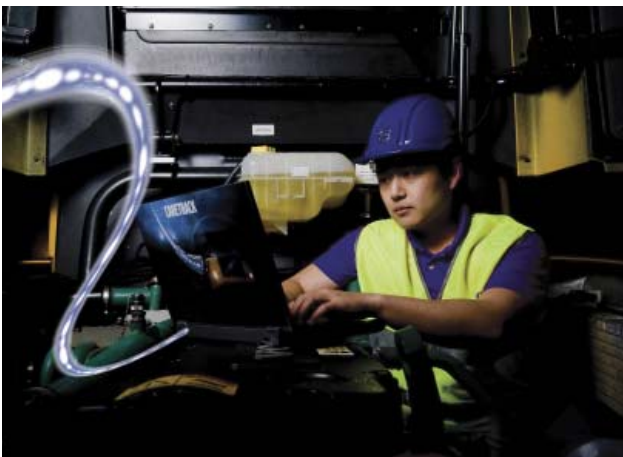
Tubazioni sistema rototilt



Flottazione lama



CareTrack



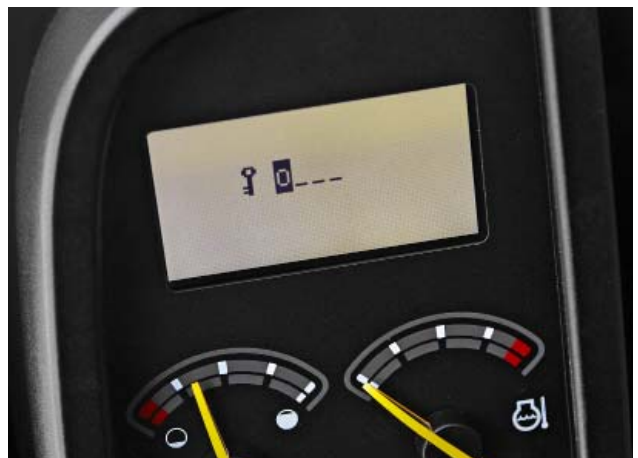
Pompa di rifornimento carburante



Contaore meccanico



Antifurto



Alcuni prodotti potrebbero non essere disponibili su tutti i mercati. Nell'ambito della nostra politica di continuo perfezionamento tecnico dei prodotti, ci riserviamo il diritto di apportare modifiche alle caratteristiche e al design dei nostri prodotti, senza obbligo di preavviso. Le illustrazioni riportate in questa brochure non raffigurano necessariamente la versione standard della macchina.

VOLVO

Volvo Construction Equipment

www.volvoce.com