



Volvo Construction Equipment

# ECR58D

Volvo-Kompaktbagger 5,7-7,0 t 50 PS





# Auf Leistung getrimmt

Der neue Kurzheckbagger Volvo ECR58D bietet eine leistungsstarke, effiziente Performance. Der ECR58D überlässt Ihnen bei den verschiedensten Anwendungen, sei es im Straßenbau, bei den Stadtwerken oder im Landschaftsbau die totale Kontrolle über das Fahrzeug und garantiert einen reibungslosen Betrieb.

## Volvo-Motor ECR58D - SIIIA

Volvos leistungsfähiger Motor gemäß Stufe IIIA liefert dank seiner bewährten Technologie hohe Leistung bei geringem Kraftstoffverbrauch. Sie profitieren von den reduzierten Betriebskosten und niedrigen Abgasemissionen, die für hohe Effizienz und Umweltschutz sorgen.



## Schwenkbewegung und Auslegerversatz

Für schnell wechselnde Aufgaben können Auslegerversatz und Schwenkbewegung gleichzeitig betätigt werden. Beide Bewegungen werden präzise, mühelos und gleichmäßig mit dem Joystick gesteuert.



## Traktionsleistung

Der hohe Systemdruck liefert an Steigungen oder in rauem Gelände eine eindrucksvolle Traktionskraft. Für eine noch höhere Leistung wurde der ECR58D im Vergleich zum Vorgängermodell mit einer um 5 Prozent höheren Traktionskraft ausgestattet.







# OPTIMIERTE HYDRAULIK

Die hochmoderne Hydraulikanlage von Volvo ist perfekt auf den Motor und die Komponenten abgestimmt - das Ergebnis sind hohe Leistungen und eine verbesserte Kraftstoffeffizienz. Die Hydraulikanlage ist für schnelles Ansprechen und einen störungsfreien Betrieb konstruiert.





# STABILITÄT

Durch einige bauliche Verbesserungen wie das Gegengewicht wurde der Schwerpunkt weiter zum hinteren Teil der Maschine verschoben. Mit dem robusten Unterwagen ist nun für ausgezeichnete Stabilität bei höheren Traglasten gesorgt.

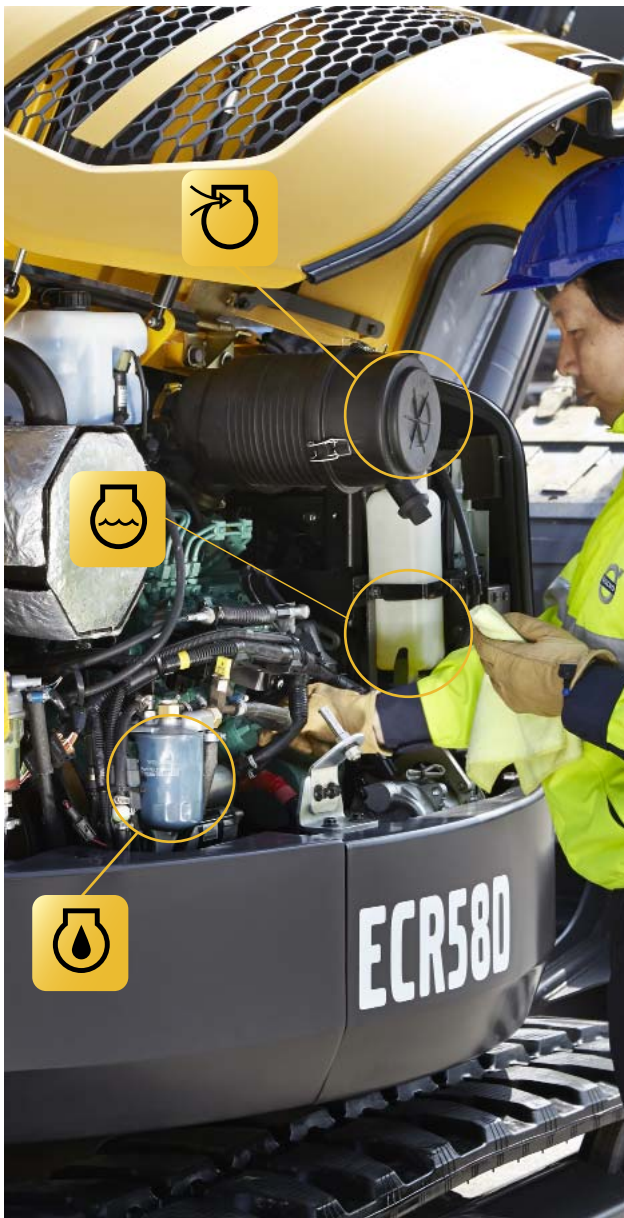


# Überragende Stabilität

Falls Sie sich die Leistungen eines konventionellen Baggers wünschen, jedoch in engen Bereichen arbeiten müssen, ist der Volvo ECR58D genau die richtige Wahl. Mit seinem schweren Gegengewicht und robusten Unterwagen können Sie sperrige Lasten heben, ohne eine größere Maschine kaufen zu müssen. Volvo bietet seinen Kunden eingebaute Wartungsfreundlichkeit mit einem sicheren und bequemen Zugang zu den Servicepunkten für maximale Betriebszeiten.

## Servicezugang

Für einen sicheren und schnellen Zugang sind alle Servicepunkte unter der weit öffnenden Motorhaube angeordnet und vom Boden aus zugänglich. Die zentrale Anordnung der Filter sorgt für eine unkomplizierte regelmäßige Wartung und maximale Betriebszeit.



## Einzel-Drehzapfen

Volvo verwendet einen Einzel-Drehzapfen als festes Verbindungsglied zwischen dem Hauptrahmen und dem vorderem Anbaugerät. Diese Bauweise erhöht die Stabilität, Haltbarkeit und verlängert die Lebensdauer der Komponenten.



## MATRIS und VCADS Pro

Für eine Steigerung der Betriebszeit können Sie mit dem leistungsfähigen Tool MATRIS von Volvo die Maschinennutzung überwachen und die Maschinendaten analysieren. VCADS Pro ist ein Analyse- und Programmierwerkzeug für schnelle Fehlerdiagnosen.

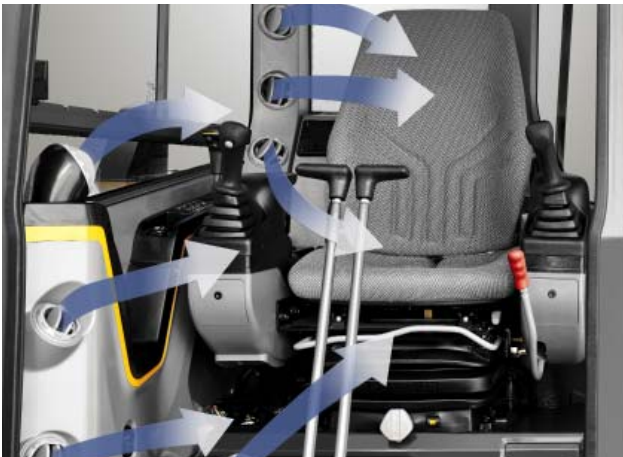


# Kontrolle bei höchstem Komfort

Bei der durchdachten Konstruktion des ECR58D stand der Fahrer im Mittelpunkt. Dank der integrierten Sicherheit, dem hohen Komfort und der guten Rundumsicht arbeiten die Fahrer effizient und ermüden langsamer. Nutzen Sie den Komfort und optimieren Sie Ihre Produktivität mit Volvo.

## Klimaanlage

Die leistungsfähige, branchenführende Klimaautomatik von Volvo sorgt dafür, dass Sie bei der Arbeit immer einen kühlen Kopf behalten. Durch die sieben intelligent angeordneten Luftdüsen wird die Kabine schnell geheizt oder gekühlt. Die Entfrosthofunktion erhöht den Komfort und die Produktivität.



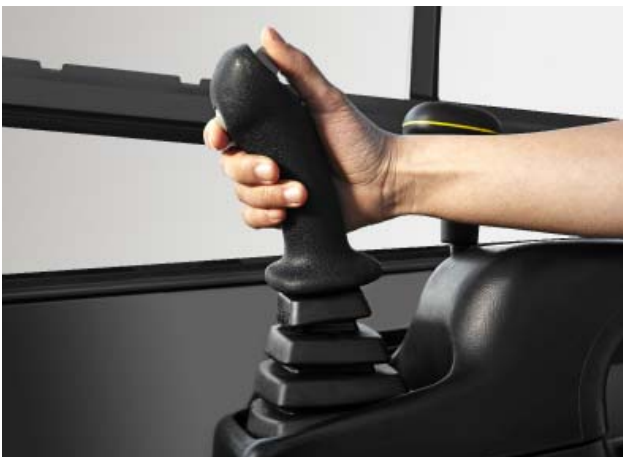
## Tastenfeld

Die meisten Schalter sind zentral in einem Tastenfeld auf der rechten Steuerkonsole angeordnet. Der Fahrer hat den I-ECU-Monitor gut im Blick. Ein Audiosystem sorgt für zusätzlichen Komfort.



## Joysticks mit Proportionalsteuerung

Über die Joysticks kann der Fahrer die Fahrtrichtung sowie die zum Anbaugerät geleitete Hydraulikölmenge spielend steuern. So nutzen Sie immer die richtige Geschwindigkeit und Leistung für das Anbaugerät.

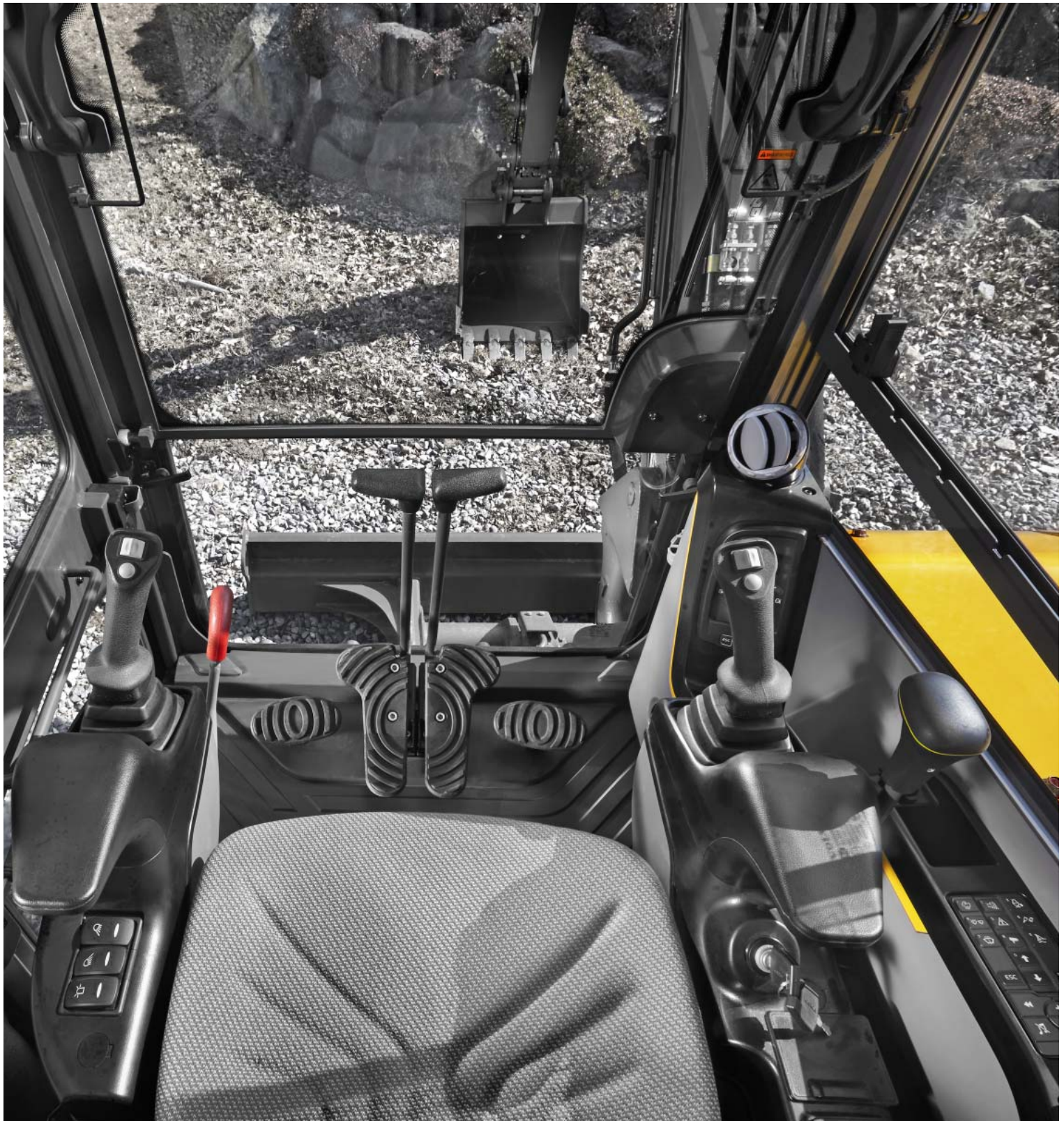


## Stauraum

Die Volvo-Kabine verfügt über viel Stauraum für persönliche Gegenstände, wie ein zusätzliches Handschuhfach, ein Seitenfach, einen Telefonhalter, Getränkehalter und eine Stautasche hinter dem Sitz.



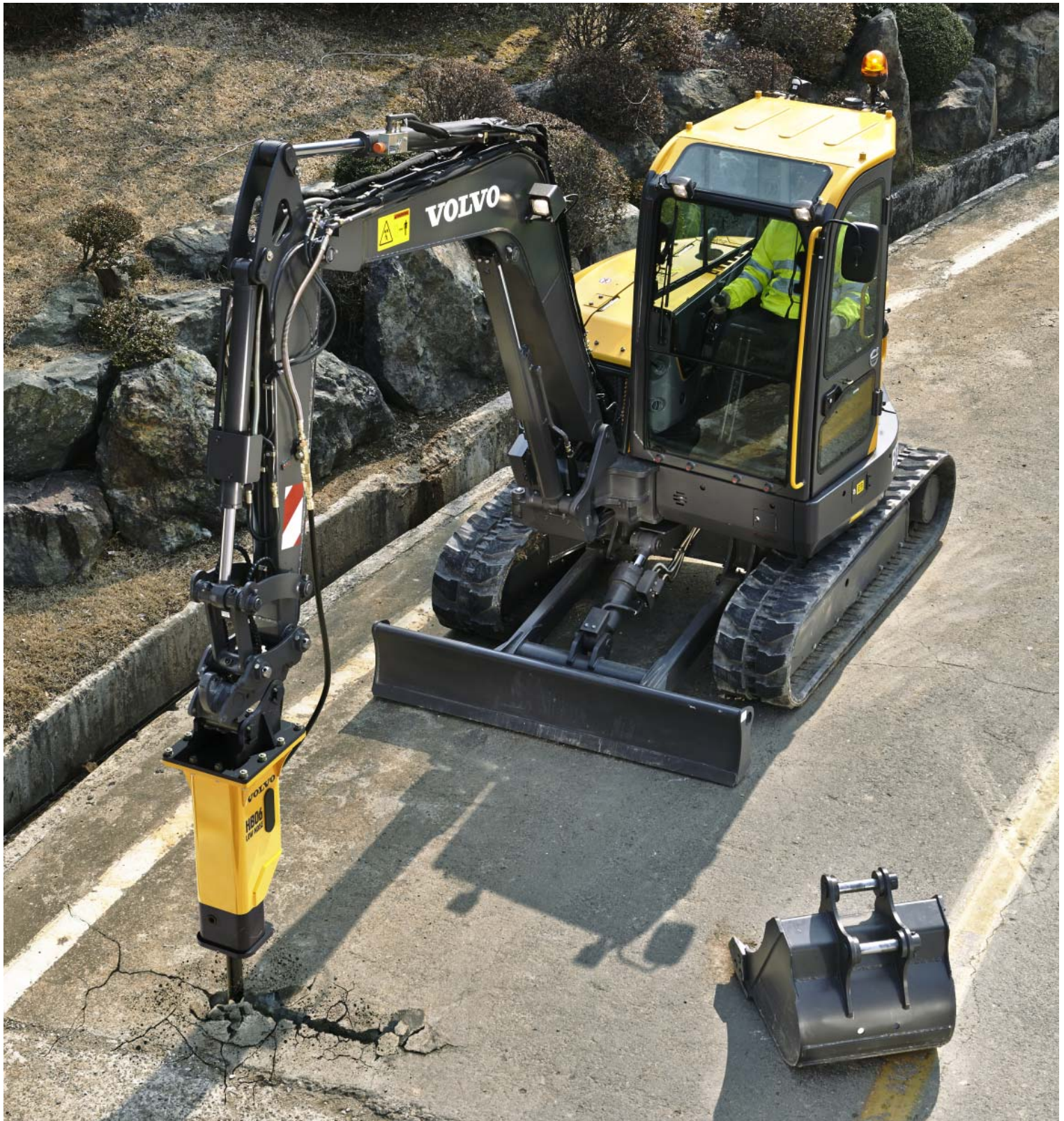




# VOLVO- KABINE

Das Design der Volvo-Kabine bietet, dank der schmalen Streben und der großen Glasflächen, eine ausgezeichnete Rundumsicht. Die ROPS-zertifizierte Kabine ist mit einer Schwingungs- und Lärmisolation, ergonomischen Steuerelementen und einem einstellbaren Fahrersitz für mehr Komfort, geringere Ermüdung und gesteigerte Produktivität ausgestattet.





# HYDRAULIKHÄMMER

Die langlebigen Hydraulikhämmer von Volvo sind perfekt auf die Volvo-Bagger abgestimmt. Diese Palette ist konstruiert worden, um die anspruchsvollsten Materialien zu brechen und ausgezeichnete Leistungen mit einem niedrigen Geräuschpegel und geringen Schwingungen zu kombinieren.



# Unbegrenzte Möglichkeiten

Holen Sie das Maximum aus Ihrem Kompakt-Kurzheckbagger heraus! Mit der umfangreichen Palette an perfekt auf die Volvo-Maschinen abgestimmten Anbaugeräten erschließen Sie sich neue Marktsegmente und Anwendungen. Sie steigern Ihre Flexibilität, führen verschiedenste Arbeiten effizient aus und arbeiten mit dem richtigen Anbaugerät für die anstehende Arbeit produktiver als je zuvor.

## Schnittstellen

Volvos dedizierte Schnellwechsler können diverse Volvo-Anbaugeräte wie Brecher, Greifer und Löffel zur Verwendung in Hochlöffel- und normaler Tieflöffelstellung aufnehmen.

### Direktanbau



Wenn Sie nur eine Tätigkeit ausführen und maximale Produktivität erreichen wollen, bieten die direkt montierten Volvo-Anbaugeräte die beste Leistung und den kleinsten Spitzenradius.

### Mechanischer Schnellwechsler von Volvo



Die von Volvo speziell entwickelten Schnellwechsler sind für die Aufnahme hydraulischer Volvo-Anbaugeräte wie Brecher, Greifer und Löffel für Bagger- und Laderarbeiten konzipiert.

### Hydraulischer Schnellwechsler von Volvo

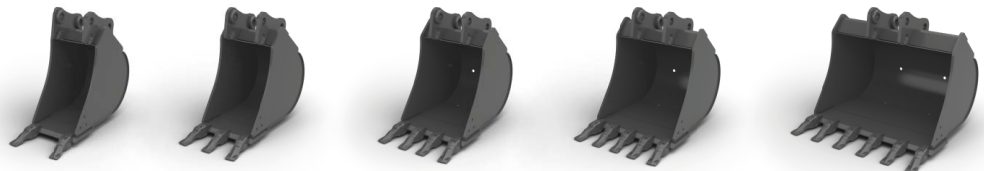


Der Schnellwechsler mit Bolzengreifer von Volvo ist für die Aufnahme von Volvo-Anbaugeräten mit Stiftbefestigung wie Brecher, Greifer und Löffel für Bagger- und Laderarbeiten konzipiert.

## Löffel

### Mehrwecklöffel

Das perfekte Werkzeug zum Grabenziehen und unterschiedliche Bodenbedingungen. In verschiedenen Breiten erhältlich.



### Starre Grabenräumschaufeln

Ideal zum Reinigen von Gräben, Planieren, für Landschaftsarbeiten und zum Hinterfüllen.



### Kippbare Grabenräumschaufel

Diese Schaufel kann nach beiden Seiten um jeweils 45 Grad gekippt werden, was sie zum vielseitig einsetzbaren Werkzeug zum Planieren, Reinigen von Gräben, Hinterfüllen und für den Landschaftsbau macht.



### Volvo-Hydraulikgreifer

Entwickelt für direkt montierte Löffel und Schnellkupplungen aus unterschiedlichen Materialien. Zum Stapeln, Verladen, Beladen, Anheben und Transportieren.



## Volvo-Zahnsystem und Verschleißteile



### GP (Mehrweckzahn)

Selbstschärfender Zahn für unterschiedliche Arbeiten mit guter Eindringfähigkeit und langer Standzeit.



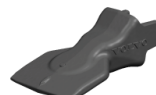
### V-Zahnspitze

V-Zahnspitze mit scharfem Doppelspitzen-Profil. Ideal für kompakte oder gefrorene Böden.



### Zahnspitze

Für extrem dichtes Material.



### Trapezförmiger Zahn

Für Abschlussarbeiten wie Einebnen, Planieren, Säubern und Hinterfüllen.



### Unterer Zahnhalter

Ein unterer Zahnhalter in langer Ausführung (1,5-fache Länge) zum Anschweißen auf beiden Seiten der Schnittkante.



### Seitenmesser

Seitenmesser sorgen für eine lange Lebensdauer des Löffels, indem sie die Seitenplatten und Kehlnähte schützen.



# Sehen Sie genauer hin

## Auto Leerlauf

Schaltet die Motordrehzahl in den Leerlauf, wenn die Steuerelemente mehr als fünf Sekunden lang nicht betätigt werden oder die linke Steuerkonsole angehoben wird - auf diese Weise werden Kraftstoffverbrauch und Geräusentwicklung reduziert.

## OPTIMIERTE HYDRAULIK

Die Hydraulikanlage ist perfekt auf den Motor und die Komponenten abgestimmt. Das sorgt für schnelles Ansprechen und sanften Betrieb.

## Optionaler Hydraulikkreis

Für höhere Flexibilität, sind zusätzliche Hydraulikkomponenten verfügbar, die den Betrieb einer breiten Palette von Anbaugeräten ermöglichen.

## MATRIS und VCADS Pro

MATRIS überwacht die Gebrauchs- und Betriebsdaten der Maschine. VCADS Pro ist ein Analyse- und Programmierwerkzeug für schnelle Fehlerdiagnosen.

## Optionale Schwimmstellung des Schildes

Die optionale Schwimmstellung für das Planierschild hält das Schild für eine verbesserte Planiersteuerung und geringeren Kraftstoffverbrauch über dem Boden.





## VOLVO-KABINE

Die von Volvo speziell entwickelte Kabine bietet hervorragende Sicht in alle Richtungen – auch dank der schmalen Säulen und großen Fenster.

## VOLVO-MOTOR ECR58D – SIIIA

Der Premium-Motor von Volvo erfüllt Stufe IIIA und liefert überragende Leistung bei geringem Kraftstoffverbrauch.

## SERVICEZUGANG

Alle Servicekontrollpunkte sind vom Boden aus erreichbar. Gruppirt angeordnete Filter erleichtern die regelmäßige Wartung.

## STABILITÄT

Ein schweres Gegengewicht und ein robuster Unterwagen sorgen für hervorragende Stabilität und die Fähigkeit, größere Lasten zu heben.

## Einzel-Drehzapfen

Volvo verwendet einen Einzel-Drehzapfen, der für eine feste Verbindung zwischen Hauptrahmen und vorderem Anbaugerät sorgt. Diese Konstruktion erhöht die Stabilität, Haltbarkeit und Betriebsdauer der Komponenten

## Unterwagen

Der langlebige und stabile Unterwagen mit X-Form garantiert überragende Standsicherheit und erhöht die Lebensdauer der Maschine mit einem Drehzapfen.

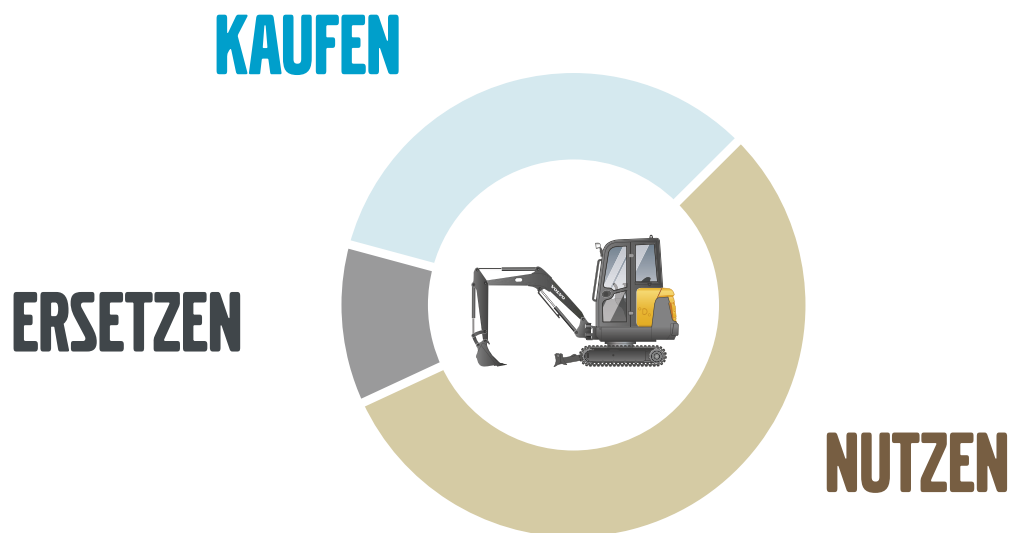


# Mehrwert für Ihr Unternehmen

Als Volvo-Kunde können Sie auf ein Komplettangebot an Services zurückgreifen. Volvo bietet Ihnen eine Langzeitpartnerschaft, schützt Ihre Gewinne und hat eine komplette Palette an Kundenlösungen unter Verwendung hochwertiger Ersatzteile im Angebot, die von Technikern montiert werden, die aus Leidenschaft bei Volvo arbeiten. Volvo verpflichtet sich dazu, Ihre Investitionsrendite zu erhöhen und die Betriebszeit der Maschine zu maximieren.

## Komplettlösungen

Volvo hat die richtige Lösung für Sie. Warum überlassen Sie es nicht uns, Ihnen den Support für alle Anforderungen zu liefern, die über die gesamte Lebensdauer der Maschine auftreten können. Wir hören Ihnen genau zu und können so Ihre Gesamtbetriebskosten senken und Ihren Gewinn erhöhen.



## Volvo-Originalteile

Wir achten auf jedes Detail. Dieses bewährte Konzept ist eine solide Investition in die Zukunft Ihrer Maschine. Die Ersatzteile werden nach anspruchsvollen Dauertests zugelassen, denn jedes einzelne Teil ist entscheidend für Betriebszeit und Leistung. Nur wenn Sie Original-Ersatzteile von Volvo verwenden, können Sie sicher sein, dass Ihre Maschine die bekannt hohe Volvo-Qualität auf Dauer bewahrt.

## Servicenetz

Um schneller auf Ihre Bedürfnisse reagieren zu können, können Sie jederzeit einen Volvo-Fachmann aus einer unserer Volvo-Niederlassungen in Ihrer Nähe anfordern. Mit seiner umfangreichen Infrastruktur aus Technikern, Werkstätten und Händlern verfügt Volvo über ein großes und engmaschiges Netz, um Sie mit lokalem Wissen und globaler Erfahrung unterstützen zu können.





# SERVICEVEREINBARUN- GEN

Unsere Palette an Servicevereinbarungen umfasst präventive Wartungsleistungen, vollständige Reparaturen sowie eine Reihe von Dienstleistungen über die gesamte Betriebszeit. Volvo nutzt die neueste Technik, um den Betrieb und Status der Maschine zu überwachen, und berät Sie, wie Sie Ihre Rentabilität erhöhen können. Mit einer Servicevereinbarung haben Sie Ihre Wartungskosten stets unter Kontrolle.



# Volvo ECR58D im Detail

## Motor

Der neue Stage IIIA-kompatible und wassergekühlte Reihendieselmotor mit Turbolader verfügt über eine mechanische Direkteinspritzung.

Modell	Volvo	D2.6A
Max. Leistung bei	U/min	2 000
Netto (ISO 9249/SAE J1349)	kW	35
	PS	48
Brutto (SAE J1995)	kW	36,5
	PS	50
Max. Drehmoment	Nm	210
bei Motordrehzahl	U/min	1 400
Anzahl Zylinder		4
Hubraum	l	2,62
Bohrung	mm	87
Hub	mm	110

## Elektrische Anlage

Spannung	V	12
Batterien	V	1 x 12
Batteriekapazität	Ah	100
Lichtmaschine	V/Ah	12/60
Anlasserleistung	V - kW	12/3

## Hydraulikanlage

Geschlossenes Center Load Sensing-System (CCLS) mit lastunabhängigen Funktionen.

Hauptpumpe: Verstellpumpe

Maximale Fördermenge	l/min	1 x 126
----------------------	-------	---------

Steuerpumpe: Getriebepumpe

Maximale Fördermenge	l/min	1 x 14
----------------------	-------	--------

Druckeinstellung Sicherheitsventil

Funktion	MPa	23,5
Fahrkreis	MPa	23,5
Schwenkkreis	MPa	20,6
Pilotkreis	MPa	3,4

## Schwenksystem

Direkt angetriebenes Schwenkwerk mit wartungsfreiem Radialkolbenmotor (ohne Übersetzungsgetriebe) und automatischer Haltebremse und Rückstoßdämpfungsventil.

Max. Schwenkgeschwindigkeit	U/min	9,22
Max. Schwenkdrehmoment	kNm	13,2

## Unterwagen

Robuster, X-förmiger Rahmen mit Raupenkettten.

Bodenplatten		2 x 39
Mittenabstand der Kettenglieder	mm	135
Bodenplattenbreite - Stahl	mm	380 / 500
Bodenplattenbreite - Gummi	mm	400
Laufrollen		2 x 5
Stützrollen		2 x 1

## Fahrsystem

Jede einzelne Kette wird von einem automatischen Zweistufen-Fahrmotor angetrieben. Die Laufwerke werden über Mehrscheibenbremsen gebremst, die mit Federkraft betätigt und hydraulisch gelöst werden.

Fahrgeschwindigkeit langsam	km/h	2,1
Fahrgeschwindigkeit schnell	km/h	4,2
Max. Zugleistung	kN	49
Steigfähigkeit	°	35

## Service-Füllmengen

Kraftstofftank	l	65
Hydraulikanlage	l	90
Hydrauliktank	l	52
Motoröl	l	11,9
Motorkühlmittel	l	8
Fahr-Untersetzungsgetriebe	l	2 x 1,6

## Kabine

Das Kühlmittel vom Typ R134a wird verwendet, wenn diese Maschine mit einer Klimaanlage ausgestattet ist. Enthält fluoriertes Treibhausgas R134a, Treibhauspotenzial 1.430 t CO<sub>2</sub>-eq.

## Geräuschpegel

Innengeräuschpegel nach ISO 6396

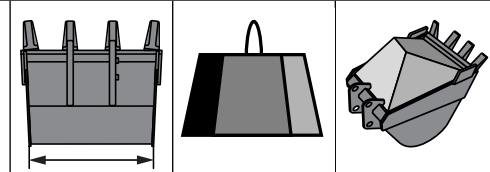
LpA (Standard)	dB(A)	73
----------------	-------	----

Externer Lärmpegel erfüllt ISO 6395 und EU-Lärmrichtlinie (2000/14/EG)

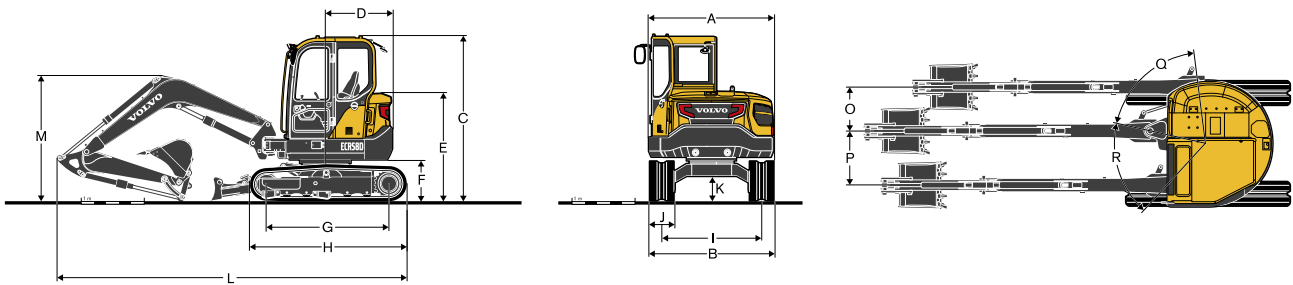
LwA (Standard)	dB(A)	97
----------------	-------	----

## Löffel

	Breite mm	Gewicht kg	Fassungsvermögen l
	355	97	70
Löffel - Direktanbau	450	93	99
	600	116	144
	750	131	190
	900	149	235
Löffel - Schnellwechsler	450	105	99
	600	132	144
	750	151	190

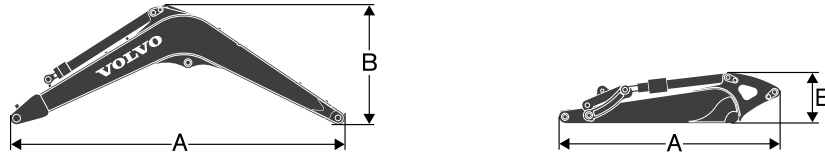


# Technische Daten



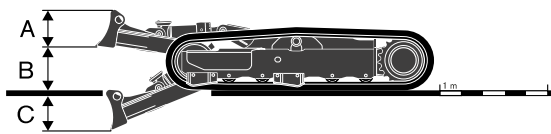
MASSE		ECR58D	
Ausleger		m	2,9
Stiel		m	1,54
			1,94
A	Gesamtbreite Oberwagen	mm	2 000
B	Gesamtbreite	mm	2 000
C	Gesamthöhe der Kabine	mm	2 615
D	Heckschwenkradius	mm	1 060
E	Gesamthöhe der Motorhaube	mm	1 710
F	Bodenfreiheit Gegengewicht*	mm	670
G	Tragende Kettenlänge	mm	1 990
H	Länge Laufwerk	mm	2 500
I	Spurweite	mm	1 600
J	Breite Bodenplatte	mm	400
K	Min. Bodenfreiheit*	mm	350
L	Gesamtlänge	mm	5 550
M	Gesamthöhe Ausleger	mm	2 000
O	Reichweite Ausleger	mm	695
P	Reichweite Ausleger	mm	860
Q	Schwenkwinkel Ausleger	°	70
R	Schwenkwinkel Ausleger	°	60

\* Ohne Plattensteg



MASSE		Ausleger		Stiel	
		m	2,9	1,54	1,94
A	Fahrzeuggesamtlänge	mm	3 008	2 023	2 423
B	Höhe	mm	1 024	459	473
	Breite	mm	300	295	295
	Gewicht	kg	300	180	225

Ausleger: Mit Zylinder, Leitungen und Drehzapfen, ohne Auslegerzylinder. BOLZEN Stiel: Mit Zylinder, Gelenk und Bolzen



MASSE		Planierschild	
A	Höhe bis Kabine	mm	373
	Breite	mm	2 000
B	Hubhöhe	mm	423
C	Grabtiefe	mm	476

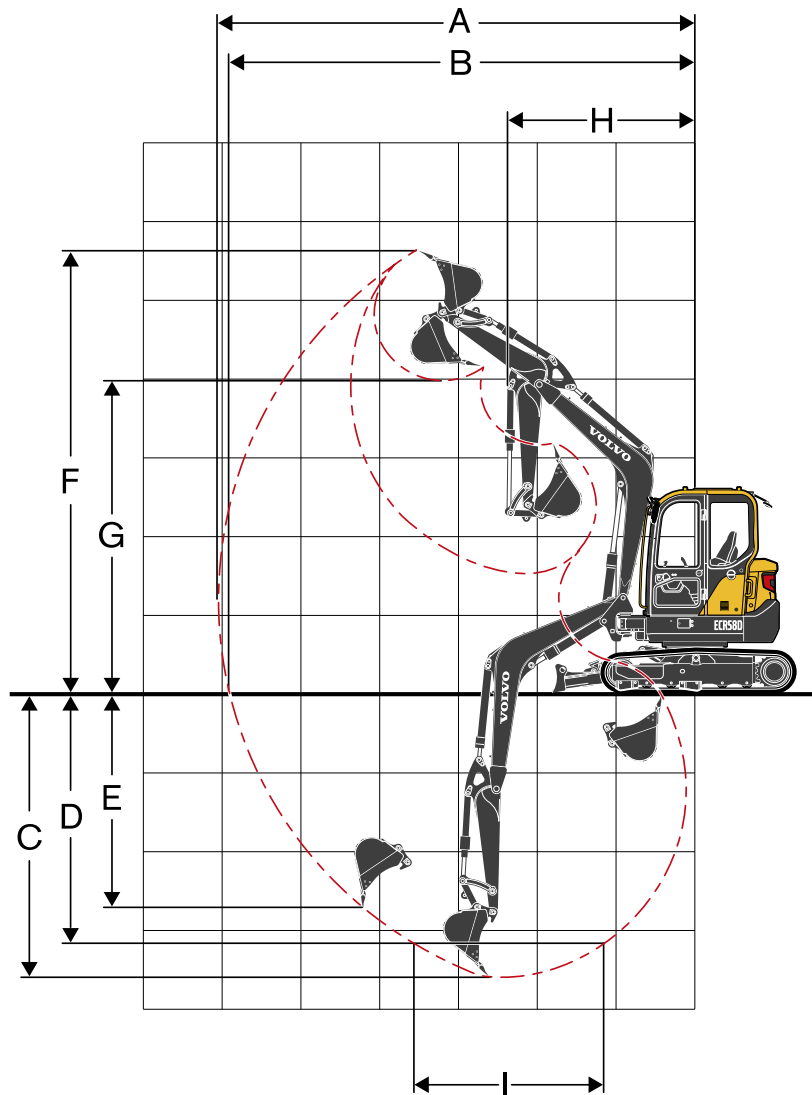
## MASCHINENGEWICHTE UND BODENDRUCK

	Bodenplattenbreite	Einsatzgewicht	Bodendruck
	mm	kg	kPa
<b>Monoblock-Ausleger 2,9 m, Stiel 1,54 m, Löffel 129 kg (142 l), Gegengewicht 580 kg</b>			
Bodenplatten aus Stahl	380	5 858	35,2
	500	5 960	27,2
Gummikette	400	5 738	32,8
Bodenplatte aus Gummi	400	5 894	33,3
<b>Monoblock-Ausleger 2,9 m, Stiel 1,94 m, Löffel 129 kg (142 l), Gegengewicht 580 kg</b>			
Bodenplatten aus Stahl	380	5 918	35,5
	500	6 020	27,5
Gummikette	400	5 798	33,1
Bodenplatte aus Gummi	400	5 954	33,7



# Technische Daten

## ARBEITSBEREICHE



Beschreibung		Einheit		
<b>Ausleger</b>		<b>m</b>	<b>2,9</b>	
<b>Stiel</b>		<b>m</b>	<b>1,54</b>	<b>1,94</b>
A	Max. Grabradius	mm	6 000	6 370
B	Max. Grabradius am Boden	mm	5 850	6 230
C	Max. Grabtiefe	mm	3 540	3 940
D	Max. Grabtiefe (l = 2440mm Niveau)	mm	3 100	3 550
E	Max. Einstichtiefe	mm	2 310	2 680
F	Max. Einsteckhöhe	mm	5 570	5 810
G	Max. Ausschütthöhe	mm	4 040	4 280
H	Min. Frontschwenkradius	mm	2 410	2 450
<b>Grabkräfte mit direkt montiertem Löffel</b>				
Reißkraft (Schaufel)	SAE J1179	kN	34,6	34,6
	ISO 6015	kN	39,8	39,8
Ausreißkraft (Stiel)	SAE J1179	kN	26,1	22,1
	ISO 6015	kN	26,6	22,5
Drehwinkel Schaufel		°	195	

**TRAGFÄHIGKEIT ECR58D**

Tragfähigkeit an der Stielspitze ohne Löffel.

Für Hubkapazität mit Löffel. Ziehen Sie einfach das Gewicht des direkt montierten Löffels oder des Löffels mit Schnellwechsler von den folgenden Werten ab.

	Lastpunkt			1,0 m		2,0 m		3,0 m		4,0 m		5,0 m		Max Reichweite		
				Gerade	Schräg	Gerade	Schräg	Gerade	Schräg	Gerade	Schräg	Gerade	Schräg	Gerade	Schräg	mm
Ausleger 2,9 m	4,0	m	kg							*1 110	1 000			*1 130	930	4 155
Stiel 1,54 m	3,0	m	kg							*1 130	990			*1 100	720	4 799
Bodenplatte 400 mm	2,0	m	kg					*1 790	1 490	*1 310	950	*1 120	660	*1 110	630	5 120
GG: 580 kg	1,0	m	kg					*2 320	1 380	*1 520	900	*1 180	640	*1 130	600	5 190
Planierschild unten	0,0	m	kg					*2 450	1 330	*1 620	870	*1 170	630	*1 160	620	5 022
	-1,0	m	kg	*2 460	*2 460	*3 140	2 670	*2 250	1 320	*1 520	860			*1 180	710	4 585
	-2,0	m	kg			*2 590	*2 590	*1 680	1 360					*1 140	970	3 757
Ausleger 2,9 m	4,0	m	kg							*1 110	940			*1 130	880	4 155
Stiel 1,54 m	3,0	m	kg							*1 130	930			*1 100	680	4 799
Bodenplatte 400 mm	2,0	m	kg					*1 790	1 400	1 220	890	850	620	820	590	5 120
GG: 580 kg	1,0	m	kg					1 810	1 290	1 170	840	830	600	780	560	5 190
Planierschild angehoben	0,0	m	kg					1 760	1 240	1 130	810	820	590	810	580	5 022
	-1,0	m	kg	*2 460	*2 460	*3 140	2 460	1 750	1 230	1 130	800			930	670	4 585
	-2,0	m	kg			*2 590	2 520	*1 680	1 270					*1 140	910	3 757
Ausleger 2,9 m	5,0	m	kg											*1 050	*1 050	3 611
Stiel 1,54 m	4,0	m	kg							*910	*910			*960	780	4 637
Bodenplatte 400 mm	3,0	m	kg							*970	*970	*960	680	*910	620	5 209
GG: 580 kg	2,0	m	kg					*1 490	*1 490	*1 170	960	*1 020	660	*910	550	5 501
Planierschild unten	1,0	m	kg					*2 090	1 370	*1 400	890	*1 110	630	*970	530	5 566
	0,0	m	kg			*1 500	*1 500	*2 370	1 280	*1 560	840	*1 160	610	*1 040	540	5 412
	-1,0	m	kg	*1 960	*1 960	*2 680	2 530	*2 310	1 260	*1 550	820	*1 080	600	*1 070	600	5 017
	-2,0	m	kg	*3 090	*3 090	*3 180	2 590	*1 920	1 290	*1 260	840			*1 070	770	4 296
	-3,0	m	kg			*1 450	*1 450							*890	*890	2 926
Ausleger 2,9 m	5,0	m	kg											*1 050	*1 050	3 611
Stiel 1,54 m	4,0	m	kg							*910	*910			*960	730	4 637
Bodenplatte 400 mm	3,0	m	kg							*970	950	870	630	810	580	5 209
GG: 580 kg	2,0	m	kg					*1 490	1 430	*1 170	900	850	620	720	520	5 501
Planierschild angehoben	1,0	m	kg					1 810	1 280	1 160	830	820	590	690	490	5 566
	0,0	m	kg			*1 500	*1 500	1 710	1 190	1 110	790	800	560	710	500	5 412
	-1,0	m	kg	*1 960	*1 960	*2 680	2 320	1 690	1 170	1 090	770	800	560	790	560	5 017
	-2,0	m	kg	*3 090	*3 090	*3 180	2 390	1 720	1 200	1 110	790			1 010	710	4 296
	-3,0	m	kg			*1 450	*1 450							*890	*890	2 926
Ausleger 2,9 m	4,0	m	kg							*1 110	1 040			*1 130	970	4 155
Stiel 1,54 m	3,0	m	kg							*1 130	1 030			*1 100	750	4 799
Bodenplatte 400 mm	2,0	m	kg					*1 790	1 550	*1 310	990	*1 120	690	*1 110	660	5 120
GG: 690 kg	1,0	m	kg					*2 320	1 440	*1 520	940	*1 180	670	*1 130	630	5 190
Planierschild unten	0,0	m	kg					*2 450	1 390	*1 620	910	*1 170	660	*1 160	650	5 022
	-1,0	m	kg	*2 460	*2 460	*3 140	2 790	*2 250	1 390	*1 520	900			*1 180	750	4 585
	-2,0	m	kg			*2 590	*2 590	*1 680	1 420					*1 140	1 020	3 757
Ausleger 2,9 m	4,0	m	kg							*1 110	980			*1 130	920	4 155
Stiel 1,54 m	3,0	m	kg							*1 130	970			960	710	4 799
Bodenplatte 400 mm	2,0	m	kg					*1 790	1 460	1 270	930	890	650	850	620	5 120
GG: 690 kg	1,0	m	kg					1 880	1 350	1 210	880	870	630	820	590	5 190
Planierschild angehoben	0,0	m	kg					1 830	1 300	1 180	850	850	620	850	610	5 022
	-1,0	m	kg	*2 460	*2 460	*3 140	2 570	1 820	1 290	1 170	850			970	700	4 585
	-2,0	m	kg			*2 590	*2 590	*1 680	1 330					*1 140	960	3 757
Ausleger 2,9 m	5,0	m	kg											*1 070	*1 070	3 611
Stiel 1,94 m	4,0	m	kg							*930	*930			*970	830	4 637
Bodenplatte 400 mm	3,0	m	kg							*990	*990	*980	730	*920	670	5 209
GG: 690 kg	2,0	m	kg					*1 520	*1 520	*1 190	1 020	*1 040	710	*920	600	5 501
Planierschild unten	1,0	m	kg					*2 120	1 460	*1 430	960	*1 140	680	*980	570	5 566
	0,0	m	kg			*1 510	*1 510	*2 410	1 380	*1 590	910	*1 190	660	*1 060	590	5 412
	-1,0	m	kg	*1 970	*1 970	*2 690	*2 690	*2 350	1 360	*1 580	890	*1 100	660	*1 090	650	5 017
	-2,0	m	kg	*3 100	*3 100	*3 230	2 760	*1 960	1 380	*1 290	910			*1 100	830	4 296
	-3,0	m	kg			*1 490	*1 490							*920	*920	2 926
Ausleger 2,9 m	5,0	m	kg											*1 070	*1 070	3 611
Stiel 1,94 m	4,0	m	kg							*930	*930			*970	780	4 637
Bodenplatte 400 mm	3,0	m	kg							*990	*990	930	680	860	630	5 209
GG: 690 kg	2,0	m	kg					*1 520	1 510	*1 190	960	910	670	770	560	5 501
Planierschild angehoben	1,0	m	kg					1 910	1 370	1 230	900	880	640	740	540	5 566
	0,0	m	kg			*1 510	*1 510	1 820	1 290	1 180	850	860	620	760	550	5 412
	-1,0	m	kg	*1 970	*1 970	*2 690	2 490	1 800	1 270	1 160	830	850	610	850	610	5 017
	-2,0	m	kg	*3 100	*3 100	*3 230	2 540	1 820	1 290	1 180	850			1 070	770	4 296
	-3,0	m	kg			*1 490	*1 490							*920	*920	2 926

- Hinweise: 1. Obige Lastwerte entsprechen den Normen SAE J1097 und ISO 10567 hinsichtlich der Tragfähigkeit von Hydraulikbaggern.  
 2. Die zulässigen Traglasten überschreiten weder 87 % der hydraulischen Tragfähigkeit noch 75 % der Kipplast.  
 3. Die mit einem Sternchen markierten (\*) zulässigen Traglasten werden eher durch die Hydraulikleistung der Maschine als durch die Kipplast eingeschränkt.



# Ausrüstung

## STANDARDAUSRÜSTUNG

### Motor

Emissionsarmer Dieselmotor gemäß den Anforderungen von Stufe IV

Standard Kühlanlage

Zwei-Stufenluftfilter mit Anzeige

Kraftstofffilter und Wasserabscheider

Drehstromgenerator, 60 A

### Elektrische Anlage / Elektronische Steuerung

Sichere Motorstartfunktion

Leerlaufautomatik

Halogen-Arbeitsleuchten:

2 an der Kabine (vorn), 1 am Ausleger

Batterie, 12 V / 100 Ah

Anlasser, 12 V / 3 kW

Monitor und Tastenfeld

Batterie Hauptschalter

### Rahmen

580 kg Gegengewicht

Rückspiegel

Bodenabdeckung

Planierschild

### Unterwagen

Kettenglied

400 mm Bodenplatte aus Gummi

### Hydraulikanlage

Automatische zweistufige Fahrmotoren

Zylinder mit Dämpfung

Mineralisches Hydrauliköl 46

### Kabine und Innenausstattung

Kabine mit:

Spiegel

Getränkehalter

Große Ablagefläche

Abschließbare Türen

Bodenmatte

Hupe

2-Zoll-Sicherheitsgurt

Heizung und Klimaanlage

Gefederter Fahrersitz mit Stoffbezug ohne Sitzheizung

Steuer-Joystick

Fahrpedale und Hebel

AM/FM-Radio

Einschlüsselsystem

Betriebsstundenzähler (nicht analog)

### Grabausrüstung

Ausleger: 2,9 m, Stiel: 1,54 m

Kinematik

### Wartung

Werkzeugsatz für die tägliche Wartung

### Zulassungen

Die Maschinen entsprechen der Maschinenrichtlinie 2006/42/EG

Umweltbelastende Geräuschemissionen entsprechen Richtlinie 2000/14/EG

Hand-/Arm-/Ganzkörper-Vibrationen entsprechen Richtlinie 2002/44/EG

Elektromagnetische Verträglichkeit (EMV) gemäß Richtlinie 2004/108/EG und deren Änderungen

Die Lastaufnahmemittel (falls vorhanden) entsprechen den Normen EN474-1 und EN474-5

FOPS Stufe 2 (falls vorhanden) erfüllt die Norm ISO3449

ROPS erfüllt die Norm ISO12117-2

TOPS erfüllt die Normen ISO12117 und EN 13531

FOG Stufe 2 (falls vorhanden) erfüllt die Normen ISO10262 und SAE J1356

## SONDERAUSRÜSTUNG

### Elektrische Anlage / Elektronische Steuerung

Betankungspumpe: 35 l/min mit automatischem Überlaufschutz

Zusätzliche Arbeitsscheinwerfer:

1 an der Kabine (hinten)

CareTrack

Akustischer Fahralarm

Codegesicherte Diebstahlsicherung

Rotierendes Warnlicht

### Unterwagen / Oberwagen

380 mm, 500 mm Bodenplatten aus Stahl

400 mm Gummiplatte

Schweres Gegengewicht

### Rahmen

Planierschild mit Schwimmstellung

### Hydraulikanlage

Hydraulikleitungen:

Brecher und Schere (max. Durchflussmenge: 70 l/m, max. Druck: 26,5 MPa)

Böschung und Rotator (max. Durchflussmenge: 35 l/m, max. Druck: 14,7 MPa)

Greifer

Schnellwechsler

Funktionswechsel der Steuerelemente

Schlauchbruchventil für Ausleger und Stiel

Überlastwarneinrichtung

Hydrauliköl VG 32,68

Biologisch abbaubares Hydrauliköl 46

Longlife-Hydrauliköl 46

### Kabine und Innenausstattung

Komfortkabine

Wetterdach

Gefederter Fahrersitz mit Stoffbezug und Sitzheizung

Gefederter Fahrersitz mit PVC-Bezug

Steuer-Joystick, X3 proportional

Sicherheitsgurt, 3 Zoll m. Aufrollautomatik

AM/FM-Stereo mit CD-Player und USB-Stecker

Mechanischer Betriebsstundenzähler

Kabine mit Schutz gegen herabfallende Gegenstände (FOG)

FOPS (Aufbauten zum Schutz gegen herabfallende Gegenstände)

Sonnenblende, Frontscheibe/Dach

Sicherheitsnetz

### Grabausrüstung

Stiel: 1,94 m

### Wartung

Werkzeugsatz, groß

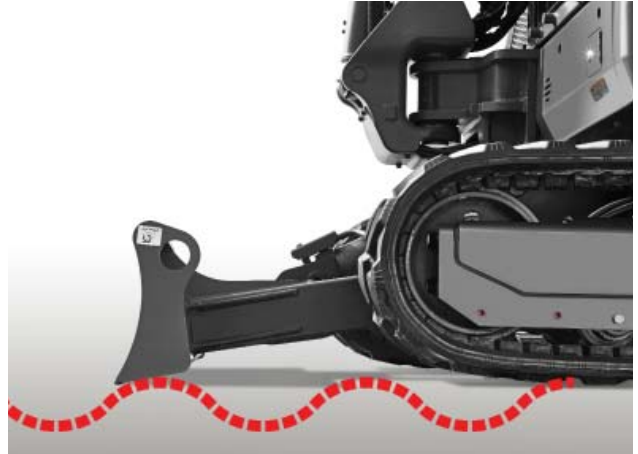
Ersatzteile

## AUSWAHL ZUSÄTZLICHER VOLVO-SONDERAUSSTATTUNG

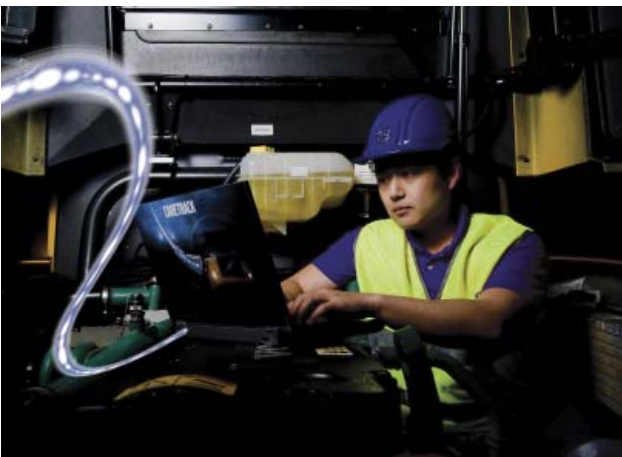
Leitungen für Neigungs- und Drehfunktion



Schwimmstellung Planierschild



CareTrack



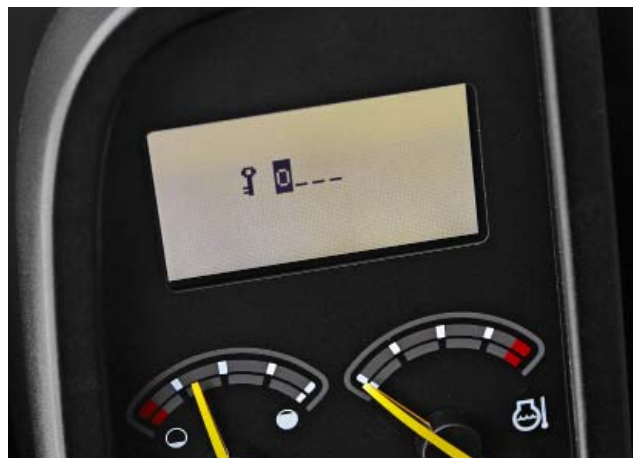
Betankungspumpe



Mechanischer Betriebsstundenzähler



Diebstahlschutz



Es sind nicht alle Produkte auf allen Märkten erhältlich. Im Rahmen unserer ständigen Verbesserungsmaßnahmen behalten wir uns das Recht vor, Spezifikationen und Ausführungen ohne Vorankündigung zu ändern. Die Abbildungen zeigen nicht zwingend die Standardversion der Maschine.



**VOLVO**

**Volvo Construction Equipment**

[www.volvoce.com](http://www.volvoce.com)