



Volvo Construction Equipment

ECR58D

Volvo-Kompaktbagger 5,5-6,8 t 50 PS



Leistung aus Leidenschaft

Wir von Volvo Construction Equipment machen nicht einfach nur einen Job. Wir entwickeln Produkte und Dienstleistungen, die die Produktivität steigern. Wir sind zuversichtlich, dass wir für Branchenspezialisten die Kosten senken und den Gewinn erhöhen können. Als Teil des Volvo-Konzerns arbeiten wir leidenschaftlich an innovativen Lösungen, die Ihnen helfen, intelligenter, nicht härter, zu arbeiten.

Mit uns schaffen Sie mehr

Mit weniger mehr schaffen ist ein Markenzeichen von Volvo Construction Equipment. Hohe Produktivität gehört schon seit langem mit niedrigem Energieverbrauch, Bedienungsfreundlichkeit und Zuverlässigkeit zusammen. Bei den geringen Kosten über die gesamte Lebensdauer ist Volvo eine Klasse für sich.

Genau für Ihre Anforderungen gemacht

Es kommt darauf an, Lösungen für die speziellen Anforderungen verschiedener Anwendungen der Branche zu entwickeln. Innovation bedeutet häufig Hightech – jedoch nicht immer zwingend. Einige unserer besten Ideen waren sehr einfach - ausgehend von einem klaren, tiefen Verständnis des Arbeitsalltags unserer Kunden.



In 180 Jahren kann man viel lernen

Über die Jahre hat Volvo Lösungen hervorgebracht, die den Einsatz von Baumaschinen revolutioniert haben. Kein anderer Name wird stärker mit Sicherheit in Verbindung gebracht als Volvo. Die Fahrer und andere Mitarbeiter zu schützen sowie die Umweltauswirkungen so gering wie möglich zu halten, gehört zu unseren traditionellen Werten, die auch weiterhin unsere Produktentwicklungsphilosophie prägen.

Wir sind auf Ihrer Seite

Wir setzen bei der Marke Volvo auf die Besten. Volvo ist ein echtes globales Unternehmen. Wir stehen auf Abruf bereit, um unsere Kunden schnell und effizient zu unterstützen – jederzeit und überall.

Wir haben eine Leidenschaft für Leistung.



Volvo Trucks



Renault Trucks



Mack Trucks



UD Trucks



Volvo Buses



Volvo Construction Equipment



Volvo Penta



Volvo Financial Services

Auf Leistung getrimmt

Der neue Kurzheckbagger Volvo ECR58D bietet eine leistungsstarke, effiziente Performance. Der ECR58D überlässt Ihnen bei den verschiedensten Anwendungen, sei es im Straßenbau, bei den Stadtwerken oder im Landschaftsbau die totale Kontrolle über das Fahrzeug und garantiert einen reibungslosen Betrieb.

Volvo-Motor

Der Premium-Motor von Volvo liefert dank seiner bewährten Technik hohe Leistung bei geringem Verbrauch. Sie profitieren von den reduzierten Betriebskosten und niedrigen Abgasemissionen, die für hohe Effizienz und Umweltschutz sorgen.



Schwenkbewegung und Auslegerversatz

Für schnell wechselnde Aufgaben können Auslegerversatz und Schwenkbewegung gleichzeitig betätigt werden. Beide Bewegungen werden präzise, mühelos und gleichmäßig mit dem Joystick gesteuert.



Traktionsleistung

Der hohe Systemdruck liefert an Steigungen oder in rauem Gelände eine eindrucksvolle Traktionskraft. Für eine noch höhere Leistung wurde der ECR58D im Vergleich zum Vorgängermodell mit einer um 5 Prozent höheren Traktionskraft ausgestattet.





VERBESSERTE HYDRAULIK

Die hochmoderne Hydraulikanlage von Volvo ist perfekt auf den Motor und die Komponenten abgestimmt - das Ergebnis sind hohe Leistungen und eine verbesserte Kraftstoffeffizienz. Die Hydraulikanlage ist für schnelles Ansprechen und einen störungsfreien Betrieb konstruiert.



STABILITÄT

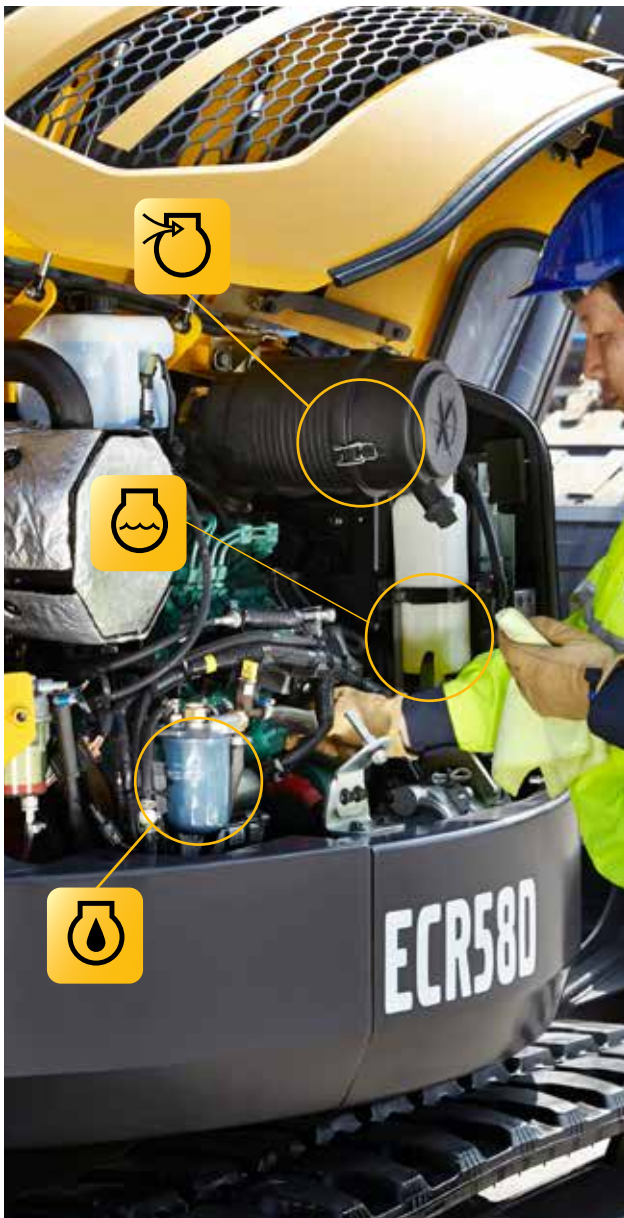
Dank einiger baulicher Verbesserungen wie dem Gegengewicht wurde der Schwerpunkt weiter zum hinteren Teil der Maschine verschoben. Mit dem robusten Unterwagen ist nun für ausgezeichnete Stabilität bei höheren Traglasten gesorgt.

Überragende Stabilität

Falls Sie sich die Leistungen eines konventionellen Baggers wünschen, jedoch in engen Bereichen arbeiten müssen, ist der Volvo ECR58D genau die richtige Wahl. Mit seinem schweren Gegengewicht und robusten Unterwagen können Sie sperrige Lasten heben, ohne eine größere Maschine kaufen zu müssen. Volvo bietet seinen Kunden eingebaute Wartungsfreundlichkeit mit einem sicheren und bequemen Zugang zu den Servicepunkten für maximale Betriebszeiten.

Servicezugang

Für einen sicheren und schnellen Zugang sind alle Servicepunkte unter der weit öffnenden Motorhaube angeordnet und vom Boden aus zugänglich. Die zentrale Anordnung der Filter sorgt für eine unkomplizierte regelmäßige Wartung und maximale Betriebszeit.



Einzel-Drehzapfen

Volvo verwendet einen Einzel-Drehzapfen, um eine feste Verbindung zwischen Hauptrahmen und dem vorderem Anbaugerät zu schaffen. Diese Bauweise erhöht die Stabilität, Haltbarkeit und verlängert die Lebensdauer der Komponenten.



MATRIS und VCADS Pro

Für eine Steigerung der Betriebszeit können Sie mit dem Hightech-Programm MATRIS von Volvo die Maschinennutzung überwachen und die Maschinendaten analysieren. VCADS Pro ist ein Analyse- und Programmierwerkzeug für schnelle Fehlerdiagnosen.



Kontrolle bei höchstem Komfort

Bei der durchdachten Konstruktion des ECR58D stand der Fahrer im Mittelpunkt. Dank der integrierten Sicherheit, dem hohen Komfort und der guten Rundumsicht arbeiten die Fahrer effizient und ermüden langsamer. Nutzen Sie den Komfort und optimieren Sie Ihre Produktivität mit Volvo.

Klimaanlage

Die leistungsfähige, branchenführende Klimaautomatik von Volvo sorgt dafür, dass Sie bei der Arbeit immer einen kühlen Kopf behalten. Durch die sieben intelligent angeordneten Luftdüsen wird die Kabine schnell geheizt oder gekühlt. Die Entfrosthofunktion erhöht den Komfort und die Produktivität.



Tastenfeld

Die meisten Schalter sind zentral in einem Tastenfeld auf der rechten Steuerkonsole angeordnet. Der Fahrer hat den I-ECU-Monitor gut im Blick. Ein Audiosystem sorgt für zusätzlichen Komfort.



Joysticks mit Proportionalsteuerung

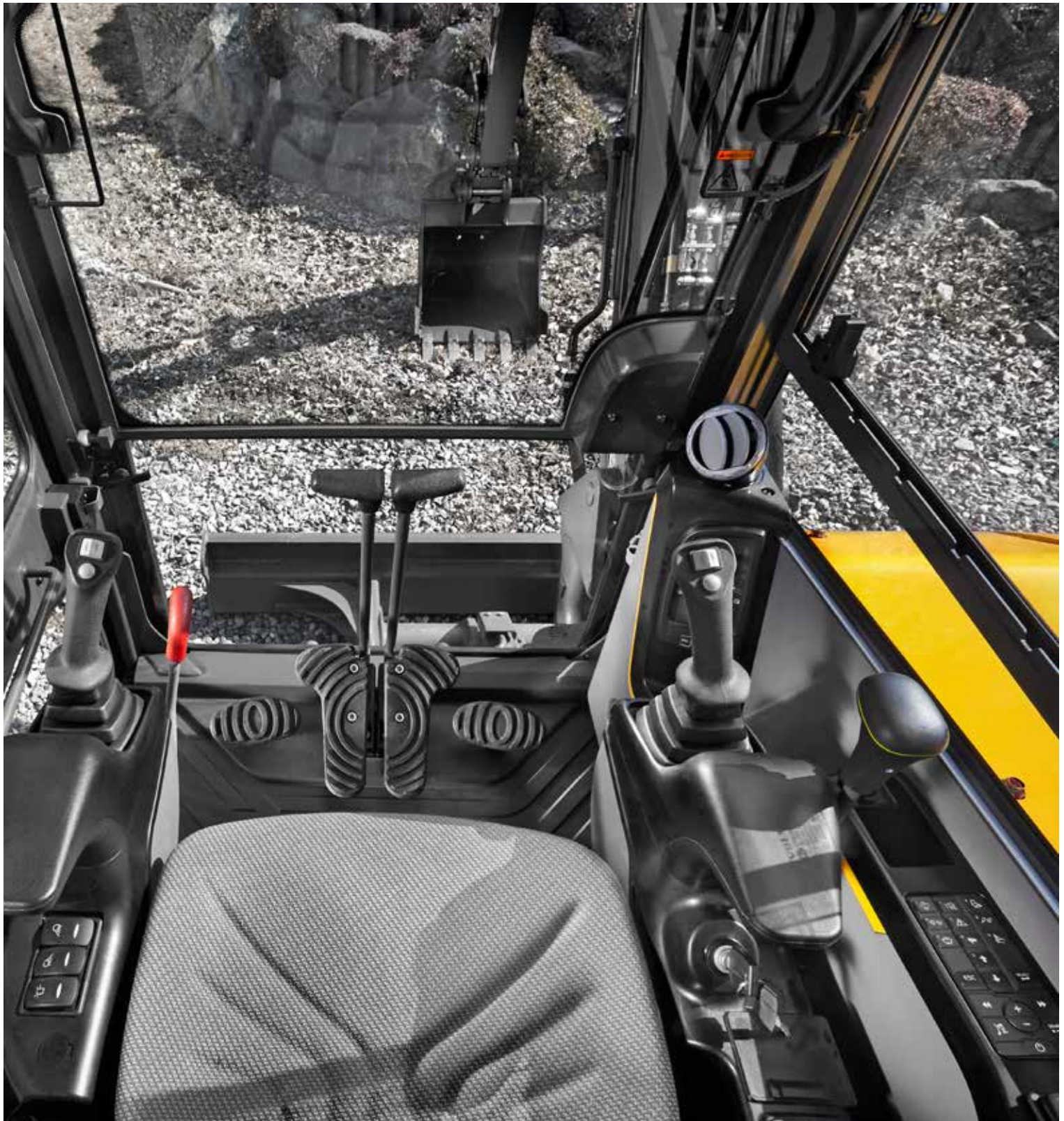
Über die Joysticks kann der Fahrer die Fahrtrichtung sowie die zum Anbaugerät geleitete Hydraulikölmenge spielend steuern. So nutzen Sie immer die richtige Geschwindigkeit und Leistung für das Anbaugerät.



Stauraum

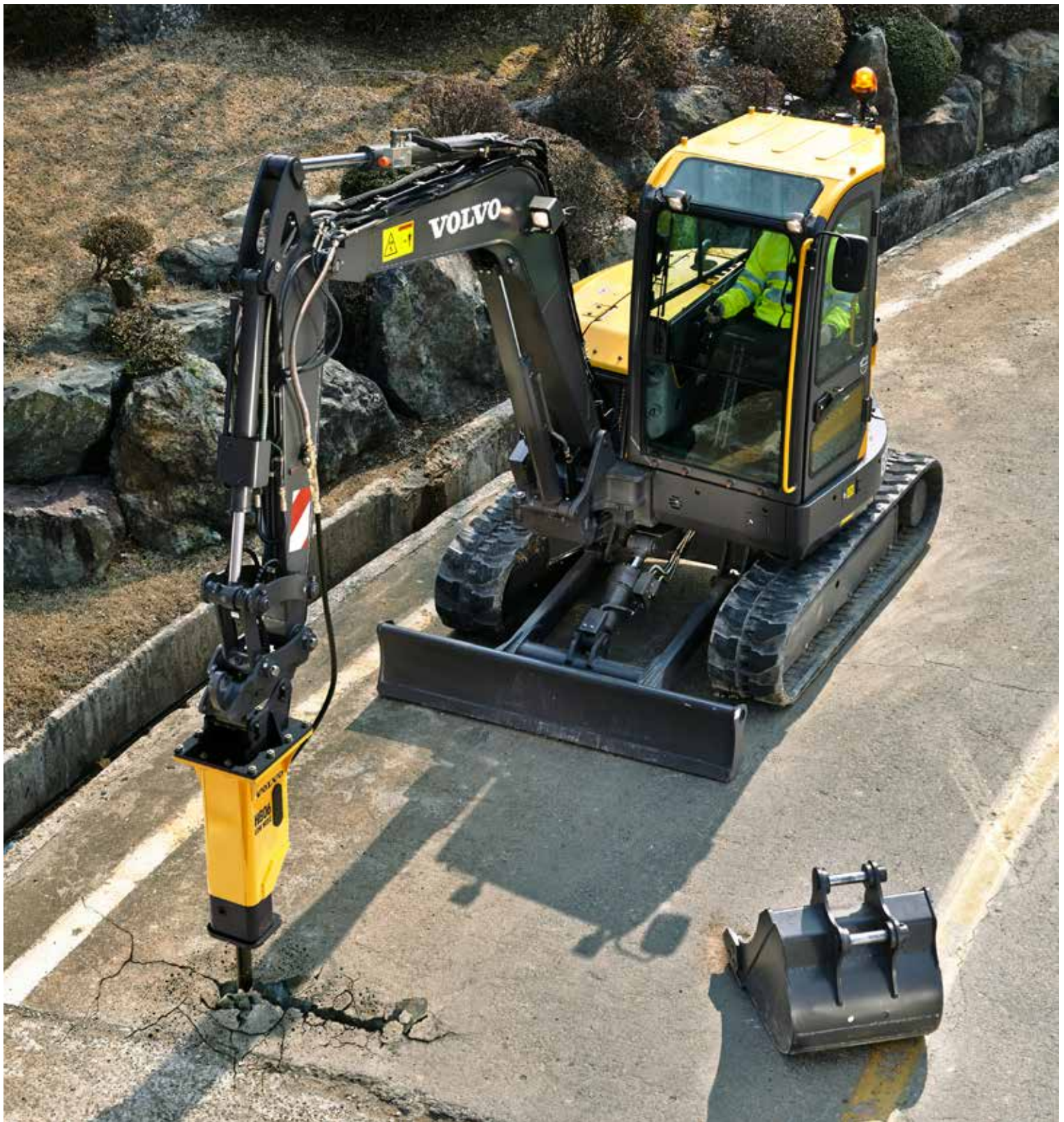
Die Volvo-Kabine verfügt über viel Stauraum für persönliche Gegenstände, wie ein zusätzliches Handschuhfach, ein Seitenfach, einen Telefonhalter, Getränkehalter und eine Stautasche hinter dem Sitz.





VOLVO-KABINE

Das Design der Volvo-Kabine bietet, dank der schmalen Streben und der großen Glasflächen, eine ausgezeichnete Rundumsicht. Die ROPS-zertifizierte Kabine ist mit einer Schwingungs- und Lärmisolation, ergonomischen Steuerelementen und einem einstellbaren Fahrersitz für mehr Komfort, geringere Ermüdung und gesteigerte Produktivität ausgestattet.



HYDRAULIKHAMMER

Die langlebigen Hydraulikhämmer von Volvo sind perfekt auf die Volvo-Bagger abgestimmt. Diese Palette ist konstruiert worden, um die anspruchsvollsten Materialien zu brechen und ausgezeichnete Leistungen mit einem niedrigen Geräuschpegel und geringen Schwingungen zu kombinieren.

Unbegrenzte Möglichkeiten

Holen Sie das Maximum aus Ihrem Kompakt-Kurzheckbagger heraus! Mit der umfangreichen Palette an perfekt auf die Volvo-Maschinen abgestimmten Anbaugeräten können Sie sich neue Marktsegmente und Anwendungen erschließen. Sie steigern Ihre Flexibilität, führen verschiedenste Arbeiten effizient aus und arbeiten mit dem richtigen Anbaugerät für die anstehende Arbeit produktiver als je zuvor.

SCHNITTSTELLEN

Volvos dedizierte Schnellwechsler können diverse Volvo-Anbaugerät wie Brecher, Greifer und Löffel zur Verwendung in Hochlöffel- und Normalstellung aufnehmen.

Direktanbau

Wenn Sie nur eine Tätigkeit ausführen und maximale Produktivität erreichen wollen, bieten die direkt montierten Volvo-Anbaugeräte die beste Leistung und den kleinsten Spitzenradius.



Mechanischer Schnellwechsler von Volvo

Die von Volvo speziell entwickelten Schnellwechsler sind für die Aufnahme hydraulischer Volvo-Anbaugeräte wie Brecher, Greifer und Löffel für Bagger- und Laderarbeiten konzipiert.



Hydraulischer Schnellwechsler von Volvo

Der Schnellwechsler mit Bolzengreifer von Volvo ist für die Aufnahme von Volvo-Anbaugeräten mit Stiftbefestigung wie Brecher, Greifer und Löffel für Bagger- und Laderarbeiten konzipiert.



LÖFFEL

Mehrwecklöffel

Das perfekte Werkzeug zum Grabenziehen und den Betrieb unter verschiedenen Bodenbedingungen. In verschiedenen Breiten erhältlich.



Starre Grabenräumschaufeln

Ideal zum Reinigen von Gräben, Planieren, für Landschaftsarbeiten und zum Hinterfüllen.



Kippbare Grabenräumschaufel

Diese Schaufel kann nach beiden Seiten um 45 Grad gekippt werden, was sie zum vielseitig einsetzbaren Werkzeug zum Planieren, Reinigen von Gräben, Hinterfüllen und für den Landschaftsbau macht.



Volvo-Hydraulikgreifer

Entwickelt für direkt montierte Löffel und Schnellkupplungen aus verschiedenen Materialien. Wird zum Stapeln, Verladen, Beladen, Heben und Transportieren verwendet.



VOLVO TOOTH SYSTEM AND WEAR PARTS



GP (Mehrweckzahn)
Selbstschärfender Zahn für unterschiedliche Arbeiten mit guter Eindringfähigkeit und langer Standzeit.



V-Zahnspitze
V-Zahnspitze mit scharfem Doppelspitzen-Profil. Ideal für kompakte oder gefrorene Böden.



Zahnspitze
Für extrem dichtes Material.



Trapezförmiger Zahn
Für Abschlussarbeiten wie Einebnen, Planieren, Säubern und Hinterfüllen.



Unterer Zahnhalter
Ein unterer Zahnhalter in langer Ausführung (eineinhalbfache Länge) zum Anschweißen auf beiden Seiten der Schnittkante.



Seitenmesser
Seitenmesser sorgen für eine lange Lebensdauer des Löffels, indem sie die Seitenplatten und Kehlnähte schützen.

Sehen Sie genauer hin

Auto Leerlauf

Schaltet die Motordrehzahl in den Leerlauf, wenn die Steuerelemente mehr als fünf Sekunden lang nicht betätigt werden oder die linke Steuerkonsole angehoben wird - auf diese Weise werden Kraftstoffverbrauch und Geräuschentwicklung reduziert.

VERBESSERTE HYDRAULIK

Die Hydraulikanlage ist perfekt auf den Motor und die Komponenten abgestimmt. Das sorgt für schnelles Ansprechen und sanften Betrieb.

Optionaler Hydraulikkreis

Für höhere Flexibilität, sind zusätzliche Hydraulikkomponenten verfügbar, die den Betrieb einer breiten Palette von Anbaugeräten ermöglichen.



MATRIS und VCADS Pro

MATRIS überwacht die Gebrauchs- und Betriebsdaten der Maschine. VCADS Pro ist ein Analyse- und Programmierwerkzeug für schnelle Fehlerdiagnosen.

Optionale Schwimmstellung des Schildes

Die optionale Schwimmstellung für das Planierschild hält das Schild für eine verbesserte Planiersteuerung und geringeren Kraftstoffverbrauch über dem Boden.

VOLVO-KABINE

Die von Volvo speziell entwickelte Kabine bietet eine hervorragende Übersicht, unterstützt durch die schmalen Säulen und großen Fenster.

SERVICEZUGANG

Alle Servicekontrollpunkte sind vom Boden aus erreichbar. Gruppier angeordnete Filter erleichtern die regelmäßige Wartung.

VOLVO-MOTOR

Der Premium-Motor von Volvo bietet eine höhere Leistung bei niedrigem Kraftstoffverbrauch.

STABILITÄT

Ein schweres Gegengewicht und ein robuster Unterwagen sorgen für hervorragende Stabilität und erhöhen die Hubleistung.



Einzel-Drehzapfen

Volvo verwendet einen Einzel-Drehzapfen, der für eine feste Verbindung zwischen Haupttrahmen und vorderem Anbaugerät sorgt. Diese Konstruktion erhöht die Stabilität, Haltbarkeit und Betriebsdauer der Komponenten

Unterwagen

Der langlebige und stabile X-förmige Unterwagen sorgt für überragende Standsicherheit und lange Lebensdauer der Maschine mit Einzel-Drehzapfen.

Volvo ECR58D im Detail

Motor

Neuer Dieselmotor gemäß Stufe IIIA - mit senkrechter mechanisch gesteuerter Reiheneinspritzung und Wasserkühlung.		
Modell	Volvo	D2.6A
Max. Leistung bei	U/min	2 000
Netto (ISO 9249/SAE1349)	kW	35
	PS	48
Brutto (SAE J1995)	kW	36,5
	PS	50
Max. Drehmoment	Nm	210
bei Motordrehzahl	U/min	1 400
Anzahl Zylinder		4
Hubraum	l	2,615
Bohrung	mm	87
Hub	mm	110

Motor (Sonderausrüstung)

Neuer Dieselmotor gemäß Tier 4f - mit senkrechter Reiheneinspritzung, Turbolader, Ladeluftkühler und Wasserkühlung.		
Modell	Volvo	D2.6H
Max. Leistung bei	U/min	2 000
Netto (ISO 9249/SAE1349)	kW	35
	PS	48
Brutto (SAE J1995)	kW	36,5
	PS	50
Max. Drehmoment	Nm	210
bei Motordrehzahl	U/min	1 300
Anzahl Zylinder		4
Hubraum	l	2,615
Bohrung	mm	87
Hub	mm	110

Elektrische Anlage

Spannung	V	12
Batterien	V	1 x 12
Batteriekapazität	Ah	100
Lichtmaschine	V/Ah	12/60
Anlasserleistung	V - kW	12 - 2,5

Hydraulikanlage

Geschlossenes Center Load Sensing-System (CCLS) mit lastunabhängigen Funktionen.		
Hauptpumpe: Verstellpumpe		
Maximale Fördermenge	l/min	1 x 126
Steuerpumpe: Getriebepumpe		
Maximale Fördermenge	l/min	1 x 14
Druckeinstellung Sicherheitsventil		
Funktion	MPa	23,5
Fahrkreis	MPa	23,5
Schwenkkreis	MPa	20,6
Pilotkreis	MPa	3,4

Schwenksystem

Direkt angetriebenes Schwenkwerk mit wartungsfreiem Radialkolbenmotor (ohne Übersetzungsgetriebe) und automatischer Haltebremse mit Rückstoßdämpfungsventil.		
Max. Schwenkgeschwindigkeit	U/min	9,22
Max. Schwenkdrehmoment	kNm	13,2

Unterwagen

Robuster, X-förmiger Rahmen mit Raupenkettten.		
Bodenplatten		2 x 39
Mittenabstand der Kettenglieder	mm	135
Bodenplattenbreite - Stahl	mm	380 / 500
Bodenplattenbreite - Gummi	mm	400
Laufrollen		2 x 5
Stützrollen		2 x 1

Fahrssystem

Jede einzelne Kette wird von einem automatischen Zweistufen-Fahrmotor angetrieben. Die Laufwerke werden über Mehrscheibenbremsen gebremst, die mit Federkraft betätigt und hydraulisch gelöst werden.		
Fahrgeschwindigkeit langsam	km/h	2,1
Fahrgeschwindigkeit schnell	km/h	4,2
Max. Zugleistung	kN	49
Steigfähigkeit	°	35

Service-Füllmengen

Kraftstofftank	l	65
Hydraulikanlage	l	90
Hydrauliktank	l	52
Motoröl	l	10
Motorkühlmittel	l	8
Fahr-Untersetzungsgetriebe	l	2 x 1,6

Kabine

Das Kühlmittel vom Typ R134a wird verwendet, wenn diese Maschine mit einer Klimaanlage ausgestattet ist. Enthält fluoriertes Treibhausgas R134a, Treibhauspotenzial 1,430 t CO₂-eq.

Geräuschpegel

Innengeräuschpegel nach ISO 6396		
LpA (Standard)	dB(A)	73
Externer Lärmpegel erfüllt ISO 6395 und EU-Lärmrichtlinie (2000/14/EG)		
LwA (Standard)	dB(A)	97

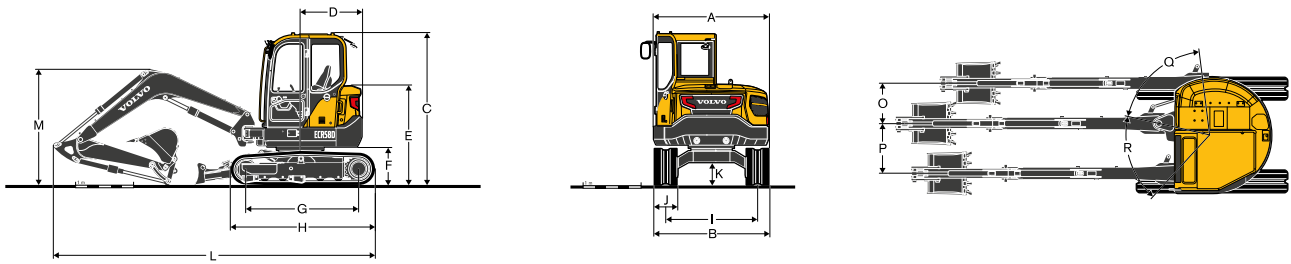
Löffel



	Breite mm	Gewicht kg	Tragfähigkeit l
Löffel - Direktanbau	355	97	70
	450	93	99
	600	116	144
	750	131	190
	900	149	235
Löffel - Schnellwechsler	450	105	99
	600	132	144
	750	151	190

Technische Daten

MASSE

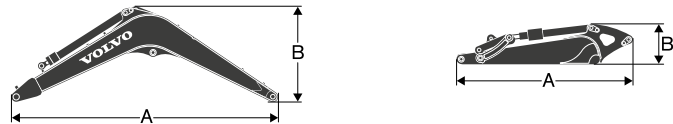


Maschine

Ausleger		m	2,9	
Stiel		m	1,54	1,94
A	Gesamtbreite Oberwagen	mm	2 000	2 000
B	Gesamtbreite	mm	2 000	2 000
C	Gesamthöhe der Kabine	mm	2 615	2 615
D	Heckschwenkradius	mm	1 060	1 060
E	Gesamthöhe der Motorhaube	mm	1 710	1 710
F	Bodenfreiheit Gegengewicht*	mm	670	670
G	Tragende Kettenlänge	mm	1 990	1 990
H	Länge Laufwerk	mm	2 500	2 500
I	Spurweite	mm	1 600	1 600
J	Breite Bodenplatte	mm	400	400
K	Min. Bodenfreiheit*	mm	350	350
L	Gesamtlänge	mm	5 550	5 580
M	Gesamthöhe Ausleger	mm	2 000	2 200
O	Reichweite Ausleger	mm	695	695
P	Reichweite Ausleger	mm	860	860
Q	Schwenkwinkel Ausleger	°	70	70
R	Schwenkwinkel Ausleger	°	60	60

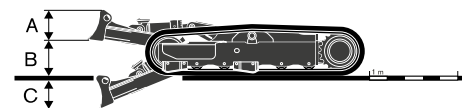
* Ohne Plattensteg

Ausleger und Stiel



		Ausleger		Stiel	
		2,9 m		1,54 m	1,94 m
A	Fahrzeuggesamtlänge	mm	3 008	2 023	2 423
B	Höhe	mm	1 024	459	473
	Breite	mm	300	295	295
	Gewicht	kg	300	180	225

Ausleger: mit Zylinder, Leitungen und Drehzapfen, ohne Auslegerzylinder. BOLZEN Stiel: Mit Zylinder, Hubgerüst und Drehzapfen.



Planierschild

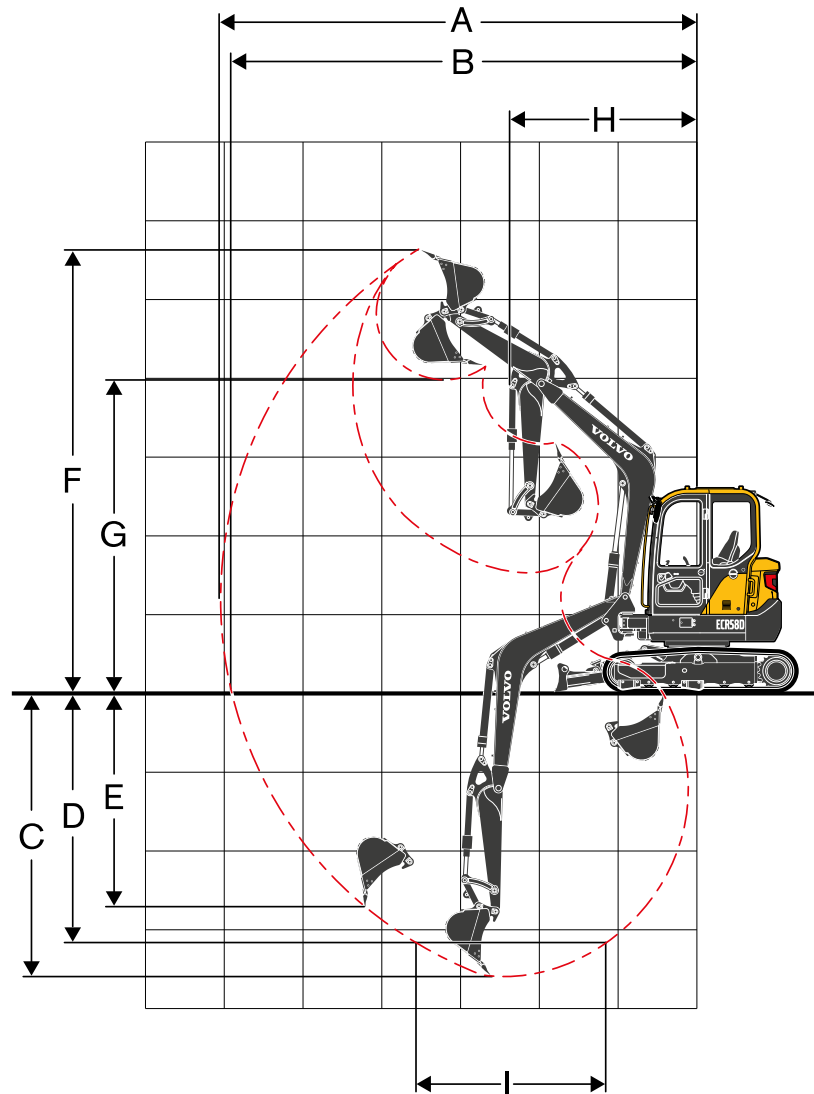
A	Höhe bis Kabine	mm	373
	Breite	mm	2 000
B	Hubhöhe	mm	423
C	Grabtiefe	mm	476

MASCHINENGEWICHTE UND BODENDRUCK

	Bodenplattenbreite		Einsatzgewicht		Bodendruck	
	mm		kg		kPa	
Monoblock-Ausleger 2,9 m, Stiel 1,54 m, Löffel 129 kg (142 l), Gegengewicht 580 kg						
Bodenplatten aus Stahl	380	500	5 858	5 960	35,2	27,2
Gummikette	400	400	5 738	5 894	32,8	33,3
Bodenplatte aus Gummi	400	400	5 894			
Monoblock-Ausleger 2,9 m, Stiel 1,94 m, Löffel 129 kg (142 l), Gegengewicht 580 kg						
Bodenplatten aus Stahl	380	500	5 918	6 020	35,5	27,5
Gummikette	400	400	5 798	5 954	33,1	33,7
Bodenplatte aus Gummi	400	400	5 954			

Technische Daten

ARBEITSBEREICHE



Beschreibung		Einheit		
Ausleger		m	2,9	
Stiel		m	1,54	1,94
A	Max. Grabradius	mm	6 000	6 370
B	Max. Grabradius am Boden	mm	5 850	6 230
C	Max. Grabtiefe	mm	3 540	3 940
D	Max. Grabtiefe (l = 2440mm Niveau)	mm	3 100	3 550
E	Max. Einstichtiefe	mm	2 310	2 680
F	Max. Einsteckhöhe	mm	5 570	5 810
G	Max. Ausschütthöhe	mm	4 040	4 280
H	Min. Frontschwenkradius	mm	2 410	2 450
Grabkräfte mit direkt montiertem Löffel				
Reißkraft (Schaufel)	SAE J1179	kN	34,6	34,6
	ISO 6015	kN	39,8	39,8
Ausreißkraft (Stiel)	SAE J1179	kN	26,1	22,1
	ISO 6015	kN	26,6	22,5
Drehwinkel Schaufel		°	195	

TRAGFÄHIGKEIT ECR58D

Tragfähigkeit an der Stielspitze ohne Löffel.

Für Hubkapazität mit Löffel. Ziehen Sie einfach das Gewicht des direkt montierten Löffels oder des Löffels mit Schnellwechsler von den folgenden Werten ab.

	Lastpunkt	1,0 m		2,0 m		3,0 m		4,0 m		5,0 m		Max Reichweite		
		Gerade	Schräg	Gerade	Schräg	Gerade	Schräg	Gerade	Schräg	Gerade	Schräg	Gerade	Schräg	mm
Ausleger 2,9 m	4,0 m kg							*1 110	1 000			*1 130	930	4 155
Stiel 1,54 m	3,0 m kg							*1 130	990			*1 100	720	4 799
Bodenplatte 400 mm	2,0 m kg					*1 790	1 490	*1 310	950	*1 120	660	*1 110	630	5 120
GG 580 kg	1,0 m kg					*2 320	1 380	*1 520	900	*1 180	640	*1 130	600	5 190
	0,0 m kg					*2 450	1 330	*1 620	870	*1 170	630	*1 160	620	5 022
Planierschild unten	-1,0 m kg	*2 460	*2 460	*3 140	2 670	*2 250	1 320	*1 520	860			*1 180	710	4 585
	-2,0 m kg			*2 590	*2 590	*1 680	1 360					*1 140	970	3 757
Ausleger 2,9 m	4,0 m kg							*1 110	940			*1 130	880	4 155
Stiel 1,54 m	3,0 m kg							*1 130	930			930	680	4 799
Bodenplatte 400 mm	2,0 m kg					*1 790	1 400	1 220	890	850	620	820	590	5 120
GG 580 kg	1,0 m kg					1 810	1 290	1 170	840	830	600	780	560	5 190
	0,0 m kg					1 760	1 240	1 130	810	820	590	810	580	5 022
Planierschild angehoben	-1,0 m kg	*2 460	*2 460	*3 140	2 460	1 750	1 230	1 130	800			930	670	4 585
	-2,0 m kg			*2 590	2 520	*1 680	1 270					*1 140	910	3 757
Ausleger 2,9 m	5,0 m kg											*1 050	*1 050	3 611
Stiel 1,54 m	4,0 m kg							*910	*910			*960	780	4 637
Bodenplatte 400 mm	3,0 m kg							*970	*970	*960	680	*910	620	5 209
GG 580 kg	2,0 m kg					*1 490	*1 490	*1 170	960	*1 020	660	*910	550	5 501
	1,0 m kg					*2 090	1 370	*1 400	890	*1 110	630	*970	530	5 566
	0,0 m kg			*1 500	*1 500	*2 370	1 280	*1 560	840	*1 160	610	*1 040	540	5 412
Planierschild unten	-1,0 m kg	*1 960	*1 960	*2 680	2 530	*2 310	1 260	*1 550	820	*1 080	600	*1 070	600	5 017
	-2,0 m kg	*3 090	*3 090	*3 180	2 590	*1 920	1 290	*1 260	840			*1 070	770	4 296
	-3,0 m kg			*1 450	*1 450							*890	*890	2 926
Ausleger 2,9 m	5,0 m kg											*1 050	*1 050	3 611
Stiel 1,54 m	4,0 m kg							*910	*910			*960	730	4 637
Bodenplatte 400 mm	3,0 m kg							*970	950	870	630	810	580	5 209
GG 580 kg	2,0 m kg					*1 490	1 430	*1 170	900	850	620	720	520	5 501
	1,0 m kg					1 810	1 280	1 160	830	820	590	690	490	5 566
	0,0 m kg			*1 500	*1 500	1 710	1 190	1 110	790	800	560	710	500	5 412
Planierschild angehoben	-1,0 m kg	*1 960	*1 960	*2 680	2 320	1 690	1 170	1 090	770	800	560	790	560	5 017
	-2,0 m kg	*3 090	*3 090	*3 180	2 390	1 720	1 200	1 110	790			1 010	710	4 296
	-3,0 m kg			*1 450	*1 450							*890	*890	2 926
Ausleger 2,9 m	4,0 m kg							*1 110	1 040			*1 130	970	4 155
Stiel 1,54 m	3,0 m kg							*1 130	1 030			*1 100	750	4 799
Bodenplatte 400 mm	2,0 m kg					*1 790	1 550	*1 310	990	*1 120	690	*1 110	660	5 120
GG 690 kg	1,0 m kg					*2 320	1 440	*1 520	940	*1 180	670	*1 130	630	5 190
	0,0 m kg					*2 450	1 390	*1 620	910	*1 170	660	*1 160	650	5 022
Planierschild unten	-1,0 m kg	*2 460	*2 460	*3 140	2 790	*2 250	1 390	*1 520	900			*1 180	750	4 585
	-2,0 m kg			*2 590	*2 590	*1 680	1 420					*1 140	1 020	3 757
Ausleger 2,9 m	4,0 m kg							*1 110	980			*1 130	920	4 155
Stiel 1,54 m	3,0 m kg							*1 130	970			960	710	4 799
Bodenplatte 400 mm	2,0 m kg					*1 790	1 460	1 270	930	890	650	850	620	5 120
GG 690 kg	1,0 m kg					1 880	1 350	1 210	880	870	630	820	590	5 190
	0,0 m kg					1 830	1 300	1 180	850	850	620	850	610	5 022
Planierschild angehoben	-1,0 m kg	*2 460	*2 460	*3 140	2 570	1 820	1 290	1 170	850			970	700	4 585
	-2,0 m kg			*2 590	*2 590	*1 680	1 330					*1 140	960	3 757
Ausleger 2,9 m	5,0 m kg											*1 070	*1 070	3 611
Stiel 1,94 m	4,0 m kg							*930	*930			*970	830	4 637
Bodenplatte 400 mm	3,0 m kg							*990	*990	*980	730	*920	670	5 209
GG 690 kg	2,0 m kg					*1 520	*1 520	*1 190	1 020	*1 040	710	*920	600	5 501
	1,0 m kg					*2 120	1 460	*1 430	960	*1 140	680	*980	570	5 566
	0,0 m kg			*1 510	*1 510	*2 410	1 380	*1 590	910	*1 190	660	*1 060	590	5 412
Planierschild unten	-1,0 m kg	*1 970	*1 970	*2 690	*2 690	*2 350	1 360	*1 580	890	*1 100	660	*1 090	650	5 017
	-2,0 m kg	*3 100	*3 100	*3 230	2 760	*1 960	1 380	*1 290	910			*1 100	830	4 296
	-3,0 m kg			*1 490	*1 490							*920	*920	2 926
Ausleger 2,9 m	5,0 m kg											*1 070	*1 070	3 611
Stiel 1,94 m	4,0 m kg							*930	*930			*970	780	4 637
Bodenplatte 400 mm	3,0 m kg							*990	*990	930	680	860	630	5 209
GG 690 kg	2,0 m kg					*1 520	1 510	*1 190	960	910	670	770	560	5 501
	1,0 m kg					1 910	1 370	1 230	900	880	640	740	540	5 566
	0,0 m kg			*1 510	*1 510	1 820	1 290	1 180	850	860	620	760	550	5 412
Planierschild angehoben	-1,0 m kg	*1 970	*1 970	*2 690	2 490	1 800	1 270	1 160	830	850	610	850	610	5 017
	-2,0 m kg	*3 100	*3 100	*3 230	2 540	1 820	1 290	1 180	850			1 070	770	4 296
	-3,0 m kg			*1 490	*1 490							*920	*920	2 926

1. Die obigen Lastwerte entsprechen den Normen SAE J1097 und ISO 10567 hinsichtlich der Tragfähigkeit von Hydraulikbaggern.

Hinweise:

2. Die zulässigen Traglasten überschreiten weder 87 % der hydraulischen Tragfähigkeit noch 75 % der Kipplast.

3. Die mit Sternchen markierten (*) zulässigen Traglasten werden eher durch die Hydraulikleistung der Maschine als durch die Kipplast eingeschränkt.

Ausrüstung

SERIENAUSSTATTUNG

Motor

Dieselmotor mit niedrigen Abgasemissionen gemäß den Anforderungen von Stufe IIIA

Standard Kühlanlage

Zwei-Stufenluftfilter mit Anzeige

Kraftstofffilter und Wasserabscheider

Lichtmaschine, 60 A

Elektrische Anlage / Elektronische Steuerung

Sichere Motorstartfunktion

Leerlaufautomatik

Halogen-Arbeitsleuchten:

2 an der Kabine (vorn), 1 am Ausleger

Batterie, 12 V / 100 Ah

Monitor und Tastenfeld

Batterie Hauptschalter

Rahmen

580 kg Gegengewicht

Rückspiegel

Bodenabdeckung

Planierschild

Unterwagen

Kettenglied

400 mm Bodenplatte aus Gummi

Hydraulikanlage

Automatische zweistufige Fahrmotoren

Zylinder mit Dämpfung

Mineralisches Hydrauliköl 46

Kabine und Innenausstattung

Kabine mit:

Spiegel

Getränkehalter

Große Ablagefläche

Abschließbare Türen

Bodenmatte

Hupe

2-Zoll-Sicherheitsgurt

Heizung und Klimaanlage

Gefederter Fahrersitz mit Stoffbezug ohne Sitzheizung

Steuer-Joystick

Fahrpedale und Hebel

AM/FM-Radio

Einschlüsselsystem

Betriebsstundenzähler (nicht analog)

Grabausrüstung

Ausleger: 2,9 m Stiel: 1,54 m

Kinematik

Wartung

Werkzeugsatz für die tägliche Wartung

ZULASSUNGEN

Die Maschinen entsprechen der Maschinenrichtlinie 2006/42/EG

Umweltbelastende Geräuschemissionen entsprechen Richtlinie 2000/14/EG

Hand-/Arm-/Ganzkörper-Vibrationen entsprechen Richtlinie 2002/44/EG

Elektromagnetische Verträglichkeit (EMV) gemäß Richtlinie 2004/108/EG und deren Änderungen

Die Lastaufnahmemittel (falls vorhanden) entsprechen den Normen EN474-1 und EN474-5

FOPS Stufe 2 (falls vorhanden) erfüllt die Norm ISO3449

ROPS erfüllt die Norm ISO12117-2

TOPS erfüllt die Normen ISO12117 und EN 13531

FOG Stufe 2 (falls vorhanden) erfüllt die Normen ISO10262 und SAE J1356

SONDERAUSSTATTUNG

Motor

Dieselmotor mit niedrigen Abgasemissionen gemäß den Anforderungen von Stufe IV

Elektrische Anlage / Elektronische Steuerung

Betankungspumpe: 35 l/min mit automatischem Überlaufschutz

Zusätzliche Arbeitsleuchten:

1 an der Kabine (hinten)

CareTrack

Akustischer Fahralarm

Codegesicherte Diebstahlsicherung

Rotierendes Warnlicht

Unterwagen / Oberwagen

380 mm, 500 mm Bodenplatten aus Stahl

400 mm Gummipolster

Schweres Gegengewicht

Rahmen

Planierschild mit Schwimmstellung

Hydraulikanlage

Hydraulikleitungen:

Brecher und Schere (max. Durchflussmenge: 70 l/m, max. Druck: 26,5 MPa)

Böschung und Rotator (max. Durchflussmenge: 35 l/m, max. Druck: 14,7 MPa)

Greifer

Schnellwechsler

Funktionswechsel der Steuerelemente

Schlauchbruchventil für Ausleger und Stiel

Überlastwarneinrichtung

Hydrauliköl VG 32,68

Biologisch abbaubares Hydrauliköl 46

Longlife-Hydrauliköl 46

Kabine und Innenausstattung

Komfortkabine

Wetterdach

Gefederter Fahrersitz mit Stoffbezug und Sitzheizung

Gefederter Fahrersitz mit PVC-Bezug

Steuer-Joystick, X3 proportional

Sicherheitsgurt, 3 Zoll m. Aufrollautomatik

AM/FM-Stereo mit USB-Eingang

Mechanischer Betriebsstundenzähler

Kabine mit Schutz gegen herabfallende Gegenstände (FOG)

FOPS (Aufbauten zum Schutz gegen herabfallende Gegenstände)

Sonnenblende, Frontscheibe/Dach

Sicherheitsnetz

Grabausrüstung

Stiel: 1,94 m

Wartung

Werkzeugsatz, groß

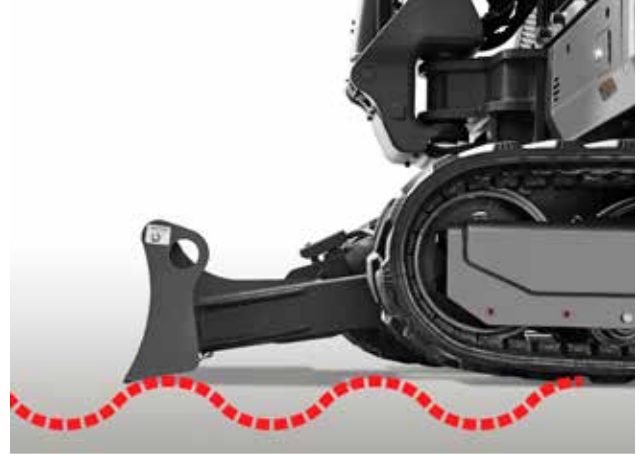
Ersatzteile

AUSWAHL ZUSÄTZLICHER VOLVO-SONDERAUSSTATTUNG

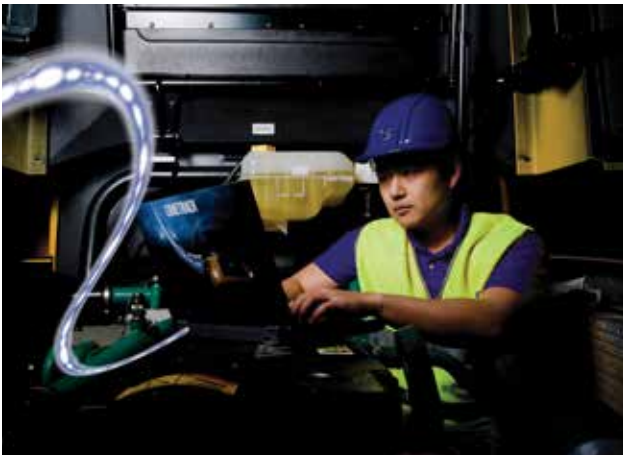
Leitungen für Neigungs- und Drehfunktion



Schwimmstellung Planierschild



CareTrack



Betankungspumpe



Mechanischer Betriebsstundenzähler



Diebstahlschutz



Es sind nicht alle Produkte auf allen Märkten erhältlich. Im Rahmen unserer ständigen Verbesserungsmaßnahmen behalten wir uns das Recht vor, Spezifikationen und Ausführungen ohne Vorankündigung zu ändern. Die Abbildungen zeigen nicht zwingend die Standardversion der Maschine.

VOLVO

Volvo Construction Equipment

www.volvoce.com