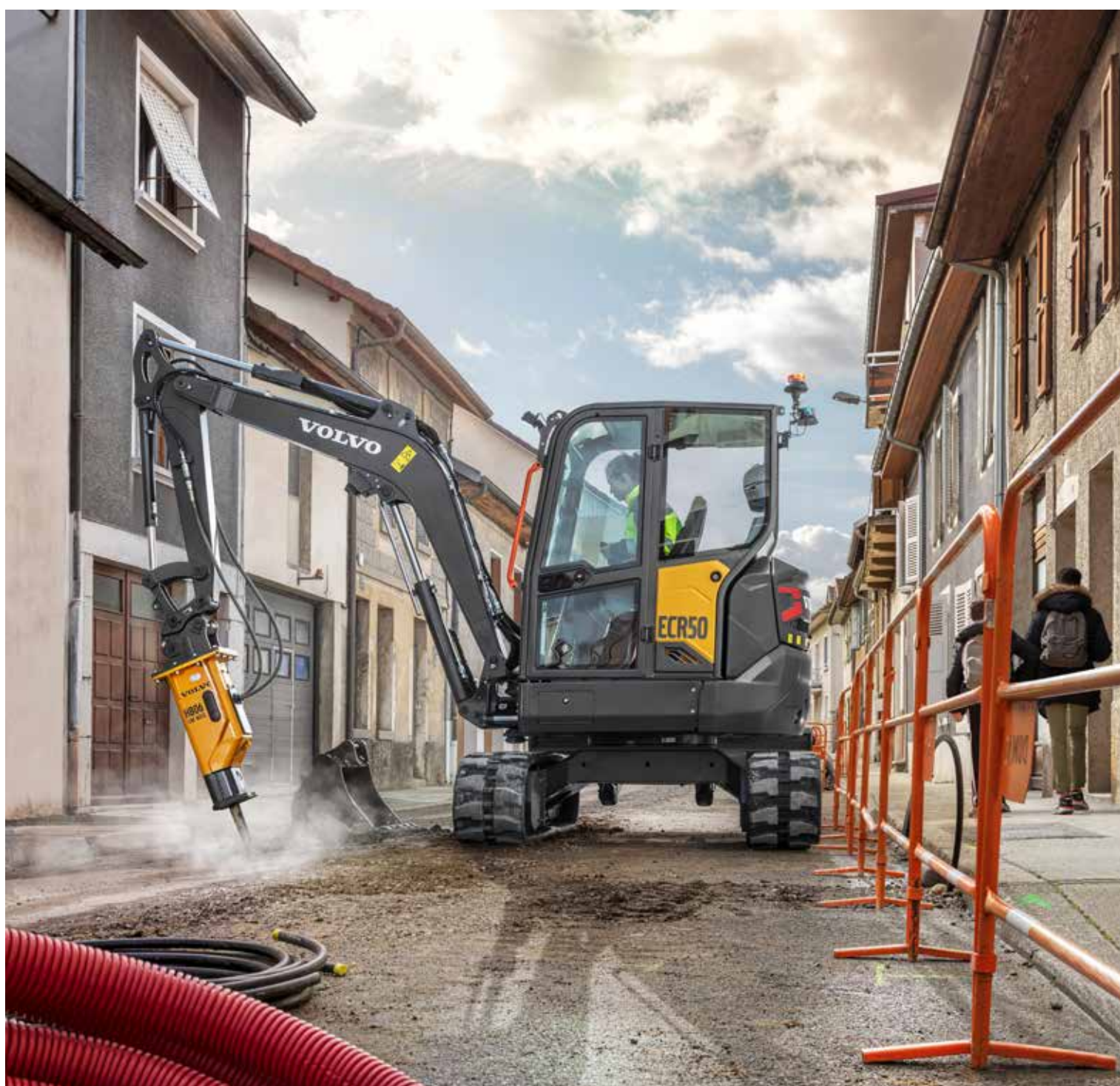




ECR50

Minikoparki Volvo, ECR50F 5,1t 42 KM



WITAMY W NASZYM ŚWIECIE

Witamy w świecie wiodących w branży maszyn. W świecie, w którym wyobraźnia, ciężka praca i innowacje techniczne wyznaczają kierunek dążeń na rzecz budowy lepszej przyszłości — czystszej, inteligentniejszej i lepiej skomunikowanej. W świecie, którego fundament stanowią trwałe wartości Volvo Group. To świat, w którym rządzi niezawodność, zrównoważony rozwój i nowoczesność. I w którym klienci są zawsze najważniejsi.

Witamy w świecie Volvo Construction Equipment — z pewnością Ci się tu spodoba.

Małe maszyny, duża wydajność

Mamy wieloletnie doświadczenie w dziedzinie projektowania i produkowania minikoparek i ładowarek kołowych. Gama naszych najmniejszych maszyn została pomyślana tak, by pomagać klientom w osiągnięciu sukcesu. Zarówno kompaktowe, jak i duże rozwiązania Volvo mają ten sam charakter. Rodzina małych maszyn wyznacza standard w zakresie efektywności działania i dyspozycyjności, a dodatkowo towarzyszy jej szeroki wachlarz osprzętu Volvo zapewniający maksymalną elastyczność pracy.

W ramach inicjatywy Volvo Concept Lab — bazującej na naszym wieloletnim doświadczeniu — opracowujemy nowoczesne pomysły i innowacyjne rozwiązania, takie jak znakomita minikoparka elektryczna, tak aby dostarczać klientom przyszłościowe maszyny pracujące ciężiej, ale i mądrzej.

Rozwiązania dla Ciebie

Oferta wiodących w branży maszyn to tylko jeden z aspektów relacji utrzymywanych z Volvo. Dla naszych Partnerów, a więc i dla Ciebie, przygotowaliśmy szeroką gamę dodatkowych rozwiązań. Takich, które zwiększają dyspozycyjność i produktywność, a ograniczają koszty.

Specjalnie dla Twojego przedsiębiorstwa

Nasz podzielony na dziewięć obszarów portfel produktów i usług został zbudowany w taki sposób, by podnosić wydajność Twojej maszyny i zwiększać Twój zysk. Mówiąc krótko, zawsze dotrzymujemy słowa, dajemy gwarancje na najlepszych warunkach i oferujemy najnowocześniejsze rozwiązania techniczne.

Zawsze na miejscu

Nie ma znaczenia, czy kupujesz sprzęt nowy czy używany — nasza globalna sieć przedstawicieli i serwisantów oferuje całodobowe wsparcie obejmujące monitorowanie maszyn oraz dostępność części na najwyższym światowym poziomie. To fundament całej oferty usługowej Volvo, możesz więc na nas liczyć od samego początku.



BUILDING TOMORROW

Duża wszechstronność, niskie koszty eksploatacji

Dzięki zerowemu promieniowi obrotu tyłu maszyny koparka ECR50 generacji F nadaje się do wszelkich zadań i oferuje wyjątkową zwinność, wszechstronność i łatwość obsługi. Prawdziwie 5-tonowa maszyna gotowa do każdego zadania, w dowolnym miejscu — ta minikoparka łączy w sobie jakość, niezawodność i innowacyjność, które przekładają się na optymalną rentowność.

Intuicyjna efektywność

Obsługę nowego modelu ECR50 da się opanować szybko i łatwo. Intuicyjne pokrętko wyboru i 5-calowy wyświetlacz umożliwiają operatorowi łatwą nawigację w strukturze menu. Precyzyjna i efektywna praca to nic trudnego dzięki proporcjonalnym elementom sterowania obsługiwany kciukiem, dużym i łatwym w obsłudze pedałem do jazdy i automatycznemu dwubiegowemu układowi jezdnemu.



Zmiana narzędzi

Zmiana osprzętu hydraulicznego to dziecinna igraszka. W nowej koparce ECR50 można w zaledwie kilku krokach zaprogramować optymalne ustawienia hydrauliczne dla wszystkich wykorzystywanych rodzajów osprzętu. Można też zdecydować, czy operator będzie mógł wybierać tylko spośród gotowych ustawień czy będzie mieć możliwość dokonania końcowej regulacji funkcji hydraulicznych z kabiny.



Prawdziwy 5-tonowy lider wydajności

Maszyna pozwala wykonywać trudne prace w sposób pewny i kontrolowany. Dzięki największemu w swojej klasie udźwigowi koparka ECR50 generacji F to maszyna naprawdę 5-tonowa. Znakomita stabilność i moc hydrauliczna przekładają się na bezkonkurencyjnie wysoki poziom wydajności kopania, udźwigu i siły napędowej.



Maksymalny czas pracy bez przestoju

Mniej czasu na poświęconego na obsługę techniczną. 50-godzinne okresy między smarowaniami, łatwo dostępne punkty serwisowe i otwierająca się szeroko pokrywa silnika pomagają w uzyskaniu maksymalnej dyspozycyjności. Dzięki automatycznemu wyłączeniu silnika godziny nieprzepracowane nie są rejestrowane, co pozwala maszynie pracować efektywnie przez dłuższy czas i obniżyć koszty obsługi technicznej. Opatentowany wielofunkcyjny filtr oleju hydraulicznego zapewnia doskonałą ochronę układowi hydraulicznemu.





TRWAŁOŚĆ WYNIKAJĄCA Z KONSTRUKCJI

Zerowy promień obrotu tyłu maszyny umożliwia koparce ECR50 generacji F łatwy dostęp i pracę w ograniczonej przestrzeni, jednocześnie zmniejszając ryzyko uszkodzenia sprzętu. Obrót wysięgnika na szerokości wyznaczonej przez gąsienice zapewnia, że kolumna i siłownik obrotu nie wychodzą poza gąsienice podczas kopania wzdłuż przeszkody z użyciem funkcji odchylenia wysięgnika. Niezawodny układ kopiący, podwozie i pokrywy dodatkowo przyczyniają się do wyjątkowej trwałości maszyny.

Żadnej pracy się nie boi

TRWAŁOŚĆ WYNIKAJĄCA Z KONSTRUKCJI

- Zero zataczania
- Obrót wysięgnika w obrysie gąsienic
- Nowy osprzęt kopiający
- Podwozie i pokrywy o konstrukcji typowej dla większych maszyn

INTUICYJNIE EFEKTYWNA

- Prosty układ elementów sterowania
- Intuicyjne pokrętko i 5-calowy kolorowy wyświetlacz
- Proporcjonalne elementy sterujące obsługiwane palcami
- Duże pedały do kierowania
- Wybierane automatycznie dwa zakresy prędkości



WSZECHSTRONNY I WYDAJNY

- Prawdziwie 5-tonowa maszyna
- Stabilność i wydajny układ hydrauliczny
- Zdefiniowane tryby pracy hydrauliki i wiele opcji linii pomocniczych
- Zgodność z szeroką gamą osprzętu



MAKSYMALNA DYSPOZYCYJNOŚĆ

- 50-godzinne okresy między smarowaniami
- Opatentowany wielofunkcyjny filtr oleju hydraulicznego chroniący układ hydrauliczny
- Łatwo dostępne punkty serwisowe, szeroko otwierana pokrywa silnika
- Automatyczne wyłączanie silnika
- Oryginalne części zamienne Volvo

Volvo ECR50F w szczegółach

Silnik

Silnik		D2.4H
Moc maksymalna przy	obr./min	2 200
Brutto	kW	31,2
	KM	42
Zgodnie z normą ISO 3046-1 i SAE J1995		
Maks. moment obrotowy	Nm	160
przy prędkości obrotowej silnika	obr./min	1 500
Liczba cylindrów		4
Pojemność skokowa	cm ³	2 434
Średnica cylindra	mm	87
Skok	mm	102,4
Stopień sprężania		18:1

Układ elektryczny

Napięcie	V	12
Akumulator	V	1 x 12
Pojemność akumulatorów	Ah	74
Alternator	V/Ah	12 / 70

Układ skrzętu

Maksymalna prędkość obrotu obrotnicy	obr./min	8,5
Maksymalny moment obrotowy obrotnicy	daNm	1 379

Podwozie

Szerokość klepki gumowej	mm	400
Szerokość klepki stalowej	mm	380
Dolne/górne rolki na stronę		5 / 1
Naciąg gąsienic	wg tłokowego dozownika smaru	
Lemiesz (szerokość x wysokość)	mm	2 000 x 361

Wydajność kopania

Łyżka standardowej szerokości (lemiesz, bez obcinaczy bocznych)	mm	600
Masa łyżki standardowej	kg	113
Pojemność znamionowa łyżki standardowej	l	144
Obrót łyżki	°	199
Siła odpajania łyżki (ISO)	daN	3 618
Siła zrywająca krótkiego ramienia (ISO)	daN	2 595
Z krótkim ramieniem	mm	1 400
Siła zrywająca długiego ramienia (ISO)	daN	2 178
Z długim ramieniem	mm	1 800

Masa i nacisk na podłoże

Masa robocza wg normy ISO 6016	kg	5 050
Nacisk jednostkowy na podłoże (kabina)	kPa	28,4
Nacisk jednostkowy na podłoże (dach)	kPa	27,7
Masa transportowa	kg	4 975
Z gąsienicami gumowymi	mm	400
Z krótkim ramieniem	mm	1 400
Z pojemnością zbiornika paliwa	%	100
Z dachem	kg	110
Z dodatkową przeciwwagą	kg	170
Z długim ramieniem	mm	1 800
Z długim ramieniem i dodatkową przeciwwagą	kg	197
Z gąsienicami stalowymi	kg	120
Gąsienice stalowe	mm	380
Z nakładkami gumowymi	kg	160
Nakładki gumowe	mm	400

Układ hydrauliczny

Typ pompy		Czuła na obciążenie pompa tłokowa o zmiennym wydatku.
Maksymalne natężenie przepływu w układzie	l/min	120
Maksymalne ciśnienie robocze (pompa główna)	MPa	26
Maksymalny przepływ w obwodzie sterującym osprzętem	l/min	75
Maksymalne ciśnienie w obwodzie sterującym osprzętem	MPa	22
Maksymalny przepływ w 2. obwodzie sterującym osprzętem	l/min	40

Układ jezdny

Maksymalna siła uciągu	daN	3 830
Maksymalna prędkość jazdy (mała)	km/godz.	2,7
Maksymalna prędkość jazdy (duża)	km/godz.	4,4
Zdolność pokonywania wzniesień	°	20

Serwisowanie i uzupełnianie płynów

Zbiornik paliwa	l	70
Układ hydrauliczny, cały	l	70
Zbiornik oleju hydraulicznego	l	49
Olej silnikowy	l	8,4
Płyn chłodzący silnik	l	9
Zwolnica napędu	l	2 x 0,8

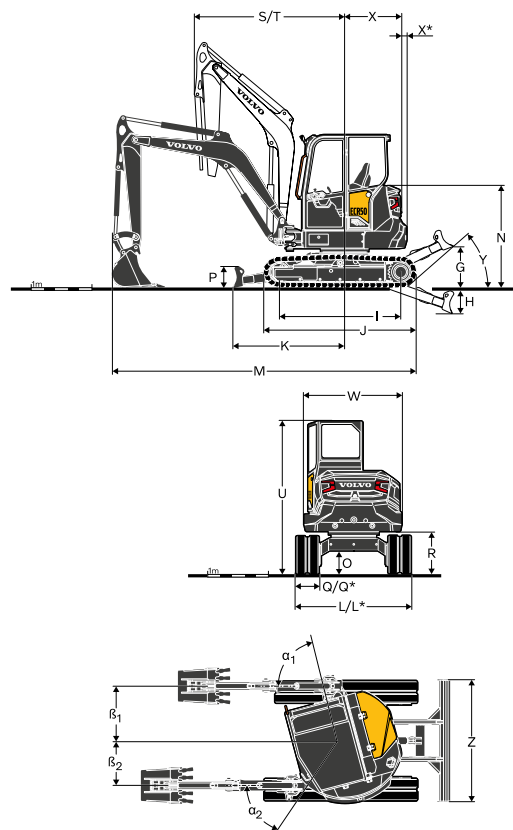
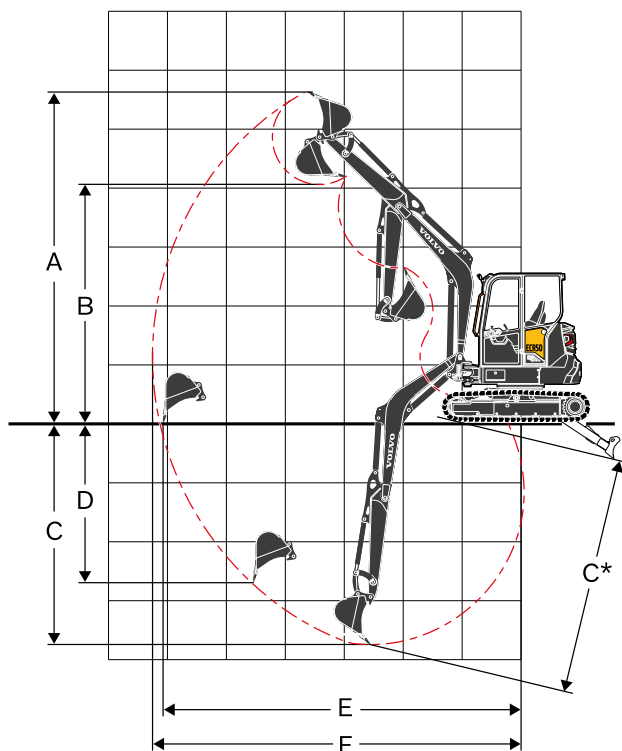
Poziom hałas

Poziom ciśnienia akustycznego wewnątrz wg normy ISO 6396		
L _{pA}	dB	74
Poziom ciśnienia akustycznego na zewnątrz zgodny z normą ISO 6395, dyrektywą UE w sprawie emisji hałasu (2000/14/WE) oraz normą EN 474-1:2006+A1:200		
L _{wA}	dB	96

Kabina

W maszynach wyposażonych w układ klimatyzacyjny wykorzystywany jest czynnik chłodzący R134a. Zawiera fluorowany gaz cieplarniany R134a o współczynniku ocieplenia globalnego 1 430 t CO₂-eq.

Dane techniczne



WYMIARY

Opis	Jednostka	ECR50F	
		1 400	1 800
Ramię	mm		
A	mm	5 369	5 634
B	mm	3 787	4 052
C	mm	3 374	3 768
C*	mm	3 716	4 144
D	mm	2 335	2 700
E	mm	5 748	6 137
F	mm	5 879	6 260
G	mm		441
H	mm		610
I	mm		2 000
J	mm		2 521
K	mm		1 860
l	mm		2 000
M	mm	5 198	5 018
M*	mm	6 075	5 950
N	mm		1 700
O	mm		359
P	mm		361
Q	mm		400
R	mm		645
S	mm	2 428	2 479
T	mm	1 951	1 995
U	mm		2 540
W	mm		1 708
X	mm	951	1 032
X ¹	mm	80	uwzgl.
Y	°		31
Z	mm		2 000
α_1	°		75
β_1	mm		891
α_2	°		55
β_2	mm		690

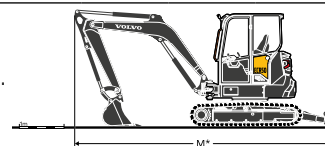
¹: Opcja

Dane techniczne

UDŹWIG MODELU ECR50F

Podane wartości dotyczą maszyn wyposażonych w kabinę i gumowe gąsienice o szerokości 400 mm, bez łyżki i szybkozłącza.

Poniższe wartości podano zgodnie z normą ISO 10567. Podane wartości nie przekraczają 75% obciążenia wywracającego lub 87% udźwigu hydraulicznego, w przypadku maszyny ustawionej na twardym, równym podłożu. Udźwigi oznaczone gwiazdką (*) są ograniczone bardziej przez moc hydrauliczną maszyny niż jej obciążenie wywracające. Przewaga: zgodnie z normą EN 474-5 maszyna musi być wyposażona w osprzęt umożliwiający transport materiałów. Do obowiązków operatora należy zaznajomienie się z odpowiednimi krajowymi i lokalnymi przepisami BHP oraz ich przestrzeganie.



	Wysokość punktu podnoszenia (B) m	Udźwig kg	Promień punktu podnoszenia (A)										
			2,0 m		3,0 m		4,0 m		5,0 m		Zasięg maksymalny		maks. m
			Wzdłuż podwozia	W poprzek podwozia	Wzdłuż podwozia	W poprzek podwozia	Wzdłuż podwozia	W poprzek podwozia	Wzdłuż podwozia	W poprzek podwozia	Wzdłuż podwozia	W poprzek podwozia	
Ramie: 1 400 mm + lemiesz w górze	3	kg					1 050*	817			904	647	4,58
	2	kg			1 583*	1 207	1 114	791			792	565	4,94
	1	kg			1 665	1 126	1 078	758	777	554	759	539	5,04
	0	kg			1 626	1 092	1 054	737			787	557	4,88
	-1	kg	2 567	2 083	1 626	1 092	1 052	734			900	634	4,44
	-2	kg	2 786	2 128	1 658	1 120					1 252*	873	3,56
Ramie: 1 800 mm + dodatkowa przeciwwaga 170 kg + lemiesz w górze	3	kg					880*	880*	855*	621	847*	612	5,00
	2	kg			1 282*	1 282*	1 063*	861	852	613	760	545	5,33
	1	kg			1 805	1 230	1 161	821	834	597	731	523	5,42
	0	kg	1 064*	1 064*	1 741	1 173	1 128	791	820	584	752	535	5,28
	-1	kg	2 134*	2 134*	1 726	1 160	1 115	779			838	595	4,88
	-2	kg	3 432	2 239	1 746	1 178	1 132	795			1 070	753	4,13
Ramie: 1 400 mm + lemiesz w dole	3	kg					1 050*	817			1 081*	647	4,58
	2	kg			1 583*	1 207	1 213*	791			1 104*	565	4,94
	1	kg			2 171*	1 126	1 431*	758	1 150*	554	1 143*	539	5,04
	0	kg			2 383*	1 092	1 562*	737			1 193*	557	4,88
	-1	kg	2 567*	2 083	2 248*	1 092	1 498*	734			1 243*	634	4,44
	-2	kg	2 786*	2 128	1 708*	1 120					1 252*	873	3,56
Ramie: 1 800 mm + dodatkowa przeciwwaga 170 kg + lemiesz w dole	3	kg					880*	880*	855*	621	847*	612	5,00
	2	kg			1 282*	1 282*	1 063*	861	979*	613	838*	545	5,33
	1	kg			1 934*	1 230	1 313*	821	1 072*	597	882*	523	5,42
	0	kg	1 064*	1 064*	2 305*	1 173	1 501*	791	1 139*	584	982*	535	5,28
	-1	kg	2 134*	2 134*	2 312*	1 160	1 530*	779			1 116*	595	4,88
	-2	kg	3 432*	2 239	1 972*	1 178	1 255*	795			1 155*	753	4,13

Wyposażenie

WYPOSAŻENIE STANDARDOWE

Silnik

Silnik wysokoprężny Volvo ustawiony pionowo, z 4 cylindrami w układzie rzędowym, sterowany elektronicznie, chłodzony wodą; spełniający wymogi normy EU Stage V lub EPA Tier 4f. Katalizator utleniający do silników wysokoprężnych i wydech z filtrem cząstek stałych i układem oczyszczania spalin z okresem serwisowania 6000 godzin.

Układ zapobiegający ponownemu rozruchowi silnika: rozrusznik z funkcją blokady rozruchu przy pracującym silniku.

Funkcja bezpiecznego uruchomienia silnika: do aktywacji rozrusznika wymagane podniesienie lewej konsoli.

Układ włączania biegu jałowego z regulacją czasu.

Tryb Eco.

Filtr powietrza z podwójnym, suchym wkładem.

Zbiornik paliwa z tworzywa sztucznego z korkami spustowymi.

Sitko ochronne na wlewie paliwa.

Filtr paliwa z separatorem wody.

Układ przeniesienia napędu

Tłokowe osiowe silniki hydrauliczne z epicyklicznymi pierścieniami redukcyjnymi.

Wybierane automatycznie dwa zakresy prędkości.

Wielotarczowe hamulce gąsienic aktywowane sprężynowo i zwalniane hydraulicznie.

5 trwałych nasmarowanych dolnych rolek kołnierzych.

Trwale nasmarowane koło napinające w obwodzie smarowania.

Elektryczny/elektroniczny układ sterujący

Akumulator bezobsługowy.

Układ elektryczny o klasie ochrony IP67 i z wysokiej jakości złączami.

Przełącznik odcinający akumulator zabezpieczony w komorze silnika.

Gniazdko elektryczne 12 V w kabinie.

Złącze diagnostyczne w kabinie.

Skrzynka bezpieczników w kabinie.

Jedno światło robocze LED z przodu na górze po lewej stronie kabiny.

Układ skrętu

Silnik hydrauliczny z tłokami w układzie gwiazdowym bezpośrednio sprzęgany z wewnętrznym kołem koronowym z kulkami (brak zwolnic).

Wbudowany zawór amortyzujący.

Automatyczny wielotarczowy hamulec ruchu obrotowego.

Centralne i zdalne smarowanie koła koronowego i łożyska kulkowego.

Podwozie

Rama w kształcie litery „X” ze spawanych profili zamkniętych z pochylonymi elementami bocznymi.

2 punkty mocowania na lemiesz.

2 punkty mocowania na ramie.

2 wbudowane punkty podnoszenia.

Wytrzymałe, demontowane osłony ochronne napędu gąsienic i układu obrotu nadwozia.

Krawędź ze stali 400 HB spawana do lemiesza

Układ hydrauliczny

Czuła na obciążenie pompa tłokowa o zmiennym wydatku.

Główny rozdzielacz sterujący pracujący pod stałym ciśnieniem.

Układ hydrauliczny osprzętu z funkcją jedno- i dwustronnego działania.

Sterowany elektronicznie z kabiny zawór przełączania głównego obwodu hydraulicznego osprzętu.

Proporcjonalne elementy sterujące z regulacją przepływu i kierunku dla wszystkich obwodów osprzętu.

Amortyzacja siłowników podnoszących wysięgnik i wychylających ramię.

Duży, zamykany na kluczyk panel dostępowy na zawiasach.

Opatentowany wkład filtrujący i napełniający.

Jednorzędowy układ chłodzenia.

Wyposażenie

WYPOSAŻENIE STANDARDOWE

Kabina

- FOPS, poziom 1 od góry (konstrukcja chroniąca przed spadającymi przedmiotami).
- TOPS (konstrukcja chroniąca w razie przewrócenia).
- ROPS (konstrukcja chroniąca w razie wywrócenia).
- Amortyzowane stanowisko pracy operatora.
- Regulowana wysokość fotela, konsoli i dżojstików; wspólne zawieszenie.
- Zwijany pomarańczowy pas bezpieczeństwa o szerokości 50 mm, ze wskaźnikiem ostrzegawczym.
- Dobrze widoczna, pomarańczowa poręcz i stopień wejściowy kabiny.
- Szerokie drzwi dostępne.
- Dużo miejsca na podłodze, łatwa do czyszczenia wykładzina podłogi.
- Wspomagane siłownikami gazowymi otwieranie okna przedniego.
- Całkowicie otwierana przednia komora ze schowkiem na przednie dolne okno (w kabinie).
- Wycieraczka i spryskiwacz przedniej szyby.
- Przesuwana szyba boczna z prawej strony.
- Układ ogrzewania.
- Wiele regulowanych otworów wentylacyjnych.
- Duży i łatwy do wymiany wlot powietrza z filtrem.
- Oświetlenie wewnętrzne kabiny.
- Wyświetlacz LCD.
- Pojemna, zamykana na kluczyk skrzynka na narzędzia.

Osprzęt kopiący

- Jednoczęściowy wysięgnik spawany 2,75 m.
- Ośłona tłoczyska siłownika wysięgnika.
- Rama wysięgnika skrętnego: przesunięty siłownik wysięgnika znajduje się pod kabiną.
- Zintegrowany punkt podnoszenia na wysięgniku.
- Jednoczęściowe ramię spawane.
- Tuleje stalowe o długiej żywotności.
- Wzmocnione, wstępnie smarowane i odporne na korozję sworznie.
- Punkt smarowania siłownika ramienia dostępny z poziomu gruntu.
- 50-godzinne okresy między smarowaniami.

Wskaźniki i elementy monitorujące

- Wyświetlacz LCD o wysokim kontraście, z trybem nocnym i dziennym zapewniającym czytelność bez względu na warunki oświetlenia.
- Wskaźniki poziomu temperatury chłodziwa i paliwa, prędkości silnika, przepływu do osprzętu i wysięgnika.
- Ikony i grafiki oznaczające tryby pracy silnika i tryby robocze.
- Kodowane kolorystycznie komunikaty i menu pomocy.
- Licznik motogodzin.
- Samoczynne awaryjne wyłączenie silnika. Zapobiega awariom z powodu przegrzania płynu chłodzącego lub niskiego ciśnienia oleju silnikowego.
- Kontrolki ostrzegające o niedrożności filtra hydraulicznego i filtra powietrza.
- Szereg kontrolki ostrzegawczych z sygnałem dźwiękowym, informujących o usterce (przegrzanie, spadek ciśnienia oleju, niskie napięcie akumulatora...)

Układ sterujący

- Ręczne sterowanie skrętem wysięgnika.
- Ręczne sterowanie instalacją hydrauliczną.
- Przełącznik młota na prawym dżojstiku.
- Pokrętło ułatwiające nawigację i regulowanie prędkości silnika.
- Automatyczna blokada elementów sterujących przy podniesionej lewej konsoli.
- Akumulator ciśnienia pozwalający opuścić osprzęt na podłoże przy wyłączonym silniku.
- Dwustopniowy przycisk zmiany prędkości na dźwigni lemiesza.
- Duże pedały do kierowania pojazdem.

Oficjalny atest

- Maszyna jest zgodna z dyrektywą europejską 2006/42/WE.
- Emisja hałasu do otoczenia zgodna z dyrektywą 2000/14/WE.
- Drgania ręka-ramię oraz drgania całego ciała zgodnie z dyrektywą 2002/44/WE.
- Maszyna zgodna z dyrektywą europejską 2004/108/WE w sprawie zgodności elektromagnetycznej (EMC) z późniejszymi zmianami.
- Urządzenie przeładunkowe zgodne z normami EN 474-1 oraz EN 474-5.
- Konstrukcja FOPS 1 (u góry) zgodna z normą ISO 10262.
- Konstrukcja TOPS zgodna z normami ISO 12117 i EN 13531.
- Konstrukcja ROPS zgodna z normami ISO 3471-1 i SAE J1040.

WYPOSAŻENIE STANDARDOWE I OPCJONALNE

• Standard
o = wyposażenie dodatkowe

Silnik

Tryb ECO	•
Automatyczne przełączanie silnika na bieg jałowy, z regulacją czasu	•
Funkcja automatycznego opóźnienia wyłączenia silnika z regulacją czasu włączenia	o
Pompa wlewu paliwa o wydajności 35 l/min z automatycznym wyłącznikiem	o

Układ hydrauliczny

Przełącznik proporcjonalny do ręcznego sterowania przesunięciem wysięgnika	•
Przełącznik proporcjonalny do ręcznego sterowania skretem wysięgnika i osprzętem	•
Główny obwód osprzętu z funkcją działania jedno- i dwustronnego	•
Tryb blokady głównego obwodu osprzętu	•
Tryby pracy pozwalające dopasować ustawienia maszyny do używanego osprzętu	•
Zawór przełączania łyżki lub chwytaka	o
Drugi obwód akcesoriów	o
Trzeci obwód osprzętu (do szybkozłącza wychylnego)	o
Dodatkowe zawory bezpieczeństwa dla osprzętu (22 MPa)	•
Spust oleju hydraulicznego ze złączem osprzętu z czołem płaskim	o
Szybkozłączki hydrauliczne z czołem płaskim do obwodu głównego i pomocniczego osprzętu	o
Obwód jednostronny do obsługi szybkozłączy koparkowych	o
Obwód dwustronny do obsługi szybkozłączy	o
Zawory zabezpieczające układu podnoszenia wysięgnika i ramienia ze wskaźnikiem trybu podnoszenia i przeciążenia	o
Zawory zabezpieczające układu podnoszenia wysięgnika i ramienia oraz lemiesza ze wskaźnikiem trybu podnoszenia i przeciążenia	o
Zawór bezpieczeństwa z certyfikatem	o
Mineralny olej hydrauliczny zgodny ze specyfikacją VG46	o
Ulegający biodegradacji olej hydrauliczny zgodny ze specyfikacją VG46 (PANOLIN®)	o
Mineralny olej hydrauliczny zgodny ze specyfikacją VG68	o
Mineralny olej hydrauliczny zgodny ze specyfikacją VG32	o
Ulegający biodegradacji olej hydrauliczny zgodny ze specyfikacją VG32 (PANOLIN®)	o

Podwozie

Gąsienice gumowe 400 mm	o
Nakładki gumowe 400 m na łańcuchu stalowym	o
Gąsienice stalowe 380 mm	o
Dodatkowe nakładki gumowe 400 m na płycie stalowej	o
Lemiesz standardowy	•
Pływający lemiesz	o
Kątowy lemiesz pływający	o

Elementy zewnętrzne maszyny

Prawe lustro wsteczne	o
Lewe lustro wsteczne	o
Lewe światło robocze LED z przodu na dachu kabiny	•
Prawe światło robocze LED z przodu na dachu kabiny	o
Prawe światło robocze LED z tyłu na dachu kabiny	o
Pomarańczowe światło ostrzegawcze "kogut" LED	o
2 światła robocze LED zamocowane na kabinie, oświetlające prawą i lewą stronę maszyny	o
Zielone światło ostrzegawcze „kogut” LED (zapala się po zapięciu pasa bezpieczeństwa przez operatora)	o
Jedno osłonięte światło robocze LED na wysięgniku	o
Dodatkowy przeciwciężar	o
Różne poziomy personalizacji lakieru (specyfikacja RAL) umożliwiające dopasowanie do stylu marki	o

Wyposażenie

WYPOSAŻENIE STANDARDOWE I OPCJONALNE

- Standard
- o = wyposażenie dodatkowe

Dach

Fotel z niskim oparciem i tapicerką winylową	o
Fotel z wysokim oparciem i tapicerką winylową	o
Zaglówek	o
Pas bezpieczeństwa o szerokości 7,5 cm	o
Podłokietniki z regulacją wysokości	•
Duże jednoczęściowe pedały jazdy	•
Uchwyt na butelkę	•
Zamykany schowek za oparciem fotela	o
1 gniazdko elektryczne 12 V	•
Zmiana ustawienia sterowania	o
Sygnalizacja dźwiękowa jazdy	o
Blokada antykradzieżowa z kodem	o
Dodatkowy licznik godzin	o
Pojemna, zamykana na kluczyk skrzynka na narzędzia	•

Kabina

Nagrzewnica	•
Klimatyzacja ręczna	o
Fotel z niskim oparciem i tapicerką winylową	o
Fotel z wysokim oparciem i tapicerką winylową	o
Fotel z wysokim oparciem i tapicerką tekstylną	o
Zaglówek	o
Pas bezpieczeństwa o szerokości 7,5 cm	o
Podłokietniki z regulacją wysokości	•
Duże jednoczęściowe pedały jazdy	•
Uchwyt na butelkę	•
Pojemny schowek	o
Zamykany schowek za oparciem fotela	o
Kieszon z siatki	o
Wieszak na ubranie	•
Oświetlenie sufitowe	•
Instalacja pod radioodtworacz	o
Radio DAB+ ze złączem AUX/USB/SD/Bluetooth	o
1 gniazdko elektryczne 12 V	•
2 gniazda ładowania USB	o
Zmiana ustawienia sterowania	o
Sygnalizacja dźwiękowa jazdy	o
Blokada antykradzieżowa z kodem	o
Dodatkowy licznik godzin	o
Pojemna, zamykana na kluczyk skrzynka na narzędzia	•

Osprzęt kopiący

Ramię standardowe	o
Długie ramię + dodatkowa przeciwwaga	o

Podstawowa konserwacja zapobiegawcza

Złącze diagnostyczne w kabinie	•
Przypomnienie o przeglądzie serwisowym	•
Zestaw narzędzi	o

Osprzęt roboczy

Mechaniczne lub hydrauliczne szybkozłącze osprzętu Volvo (sworzniowe)	o
Szybkozłącze Lenhoff hydrauliczne z hakiem do podnoszenia (HS03)	o
Symetryczne szybkozłącze hydrauliczne z hakiem do podnoszenia (S40)	o
Uchylnie szybkozłącze hydrauliczne z hakiem do podnoszenia (HS03 i S40)	o
Głowica uchylnoobrotowa (S40)	o
Gama łyżek ogólnego przeznaczenia od 30 cm / 62 l do 90 cm / 235 l	o
Gama zębów ogólnego przeznaczenia, podwójnych spiczastych lub trapezowych	o
Przykręcane wymienne lemiesz boczne do łyżek ogólnego przeznaczenia	o
Gama stałych lub odchylanych hydraulicznie uchylnych łyżek do skarpowania	o
Młot hydrauliczny HB06LN	o

System telematyczny

System CareTrack	o
------------------	---

WYBÓR OPCJONALNEGO WYPOSAŻENIA VOLVO

Dodatkowy licznik godzin



Zielone światło ostrzegawcze „kogut”



Typy gąsienic



Kolory niestandardowe



Dodatkowa przeciwwaga



Wychylne szybkozłącze



Niektóre produkty mogą być niedostępne na niektórych rynkach. W związku ze strategią ciągłego udoskonalania zastrzegamy sobie prawo do dokonywania zmian w danych technicznych oraz produktach bez wcześniejszego zawiadomienia. Zamieszczone zdjęcia nie zawsze przedstawiają maszyn w wersji standardowej.

VOLVO

Volvo Construction Equipment

volvoce.com