

Volvo Construction Equipment
Building Tomorrow



ECR35D, ECR40D

Escavadoras compactas Volvo 3,05-3,9 t 25,2 hp



Paixão por desempenho

Na Volvo Construction Equipment, não vamos simplesmente na onda. Desenvolvendo produtos e serviços que aumentam a produtividade, temos certeza de poder diminuir os custos e aumentar o lucro para os especialistas do setor. Como parte do Grupo Volvo, somos apaixonados por soluções inovadoras para ajudá-lo a trabalhar de maneira mais racional, não mais pesado.

Ajudando você a fazer mais

Produzir mais com menos é uma marca registrada da Volvo Construction Equipment. Há muito tempo produtividade elevada se casou com baixo consumo energético, facilidade de uso e durabilidade. Quando se trata de reduzir os custos ao longo da vida útil, a Volvo é a primeira de sua categoria.

Projetadas para se ajustarem a suas necessidades

Há muitas coisas baseadas na criação de soluções que se adaptam às necessidades particulares de diferentes aplicações industriais. Frequentemente, a inovação envolve alta tecnologia, mas nem sempre isto é necessário. Algumas de nossas melhores ideias são simples, baseadas em uma compreensão clara e profunda do dia a dia de trabalho de nossos clientes.



Aprende-se muitas coisas em 180 anos

Ao longo dos anos, a Volvo desenvolveu soluções avançadas que revolucionaram o uso de equipamentos de construção. Nenhuma outra marca vive a segurança mais do que a Volvo. A proteção dos operadores e aqueles ao seu redor, e a minimização do impacto ambiental são valores tradicionais que continuam a dar forma à nossa filosofia de projeto de produtos.

Estamos ao seu lado

Oferecemos suporte à marca Volvo com as melhores pessoas. A Volvo é verdadeiramente uma empresa global, sempre pronta para dar suporte aos clientes de maneira rápida e eficiente, não importa onde eles se encontrem.

Temos paixão por desempenho.



Volvo Trucks



Renault Trucks



Mack Trucks



UD Trucks



Volvo Buses



Volvo Construction Equipment



Volvo Penta



Volvo Financial Services

Raio de giro curto, grande potência

As ECR35D/ECR40D com raio de giro curto são projectadas para trabalhar com potência e precisão em espaços exíguos, melhorando a segurança e o desempenho em todas as aplicações. Com uma cabine confortável, um excelente sistema hidráulico, comandos fáceis de utilizar e uma facilidade de manutenção excelente, irá obter grandes retornos com esta pequena máquina.

Eficiência otimizada

Para reduzir custos, proporcionar maior produtividade e disponibilidade operacional máxima, vários recursos são combinados nas ECR35D/ECR40D. O modo ECO permite-lhe escolher a configuração certa da máquina para o trabalho que está a executar para obter uma eficiência impressionante em termos de combustível. O projecto robusto e a qualidade do equipamento de escavação proporcionam durabilidade e conservam o valor da máquina a longo prazo. O ralenti automático e o desligar automático do motor reduzem a perturbação sonora, o consumo de combustível, os custos de manutenção e tornam mais lenta a depreciação de sua máquina.



Fácil de usar

O sistema hidráulico moderno da máquina está em perfeita sintonia com o motor Volvo, proporcionando elevado desempenho, tempos de reacção rápidos e uma operação tranquila. Os comandos ergonómicos e confortáveis são fáceis de entender e simplificam a alternância entre operadores. Os comandos por toque de rápida reacção facilitam ainda mais a operação, reduzem a fadiga e melhoram a fluidez.



Manutenção superior

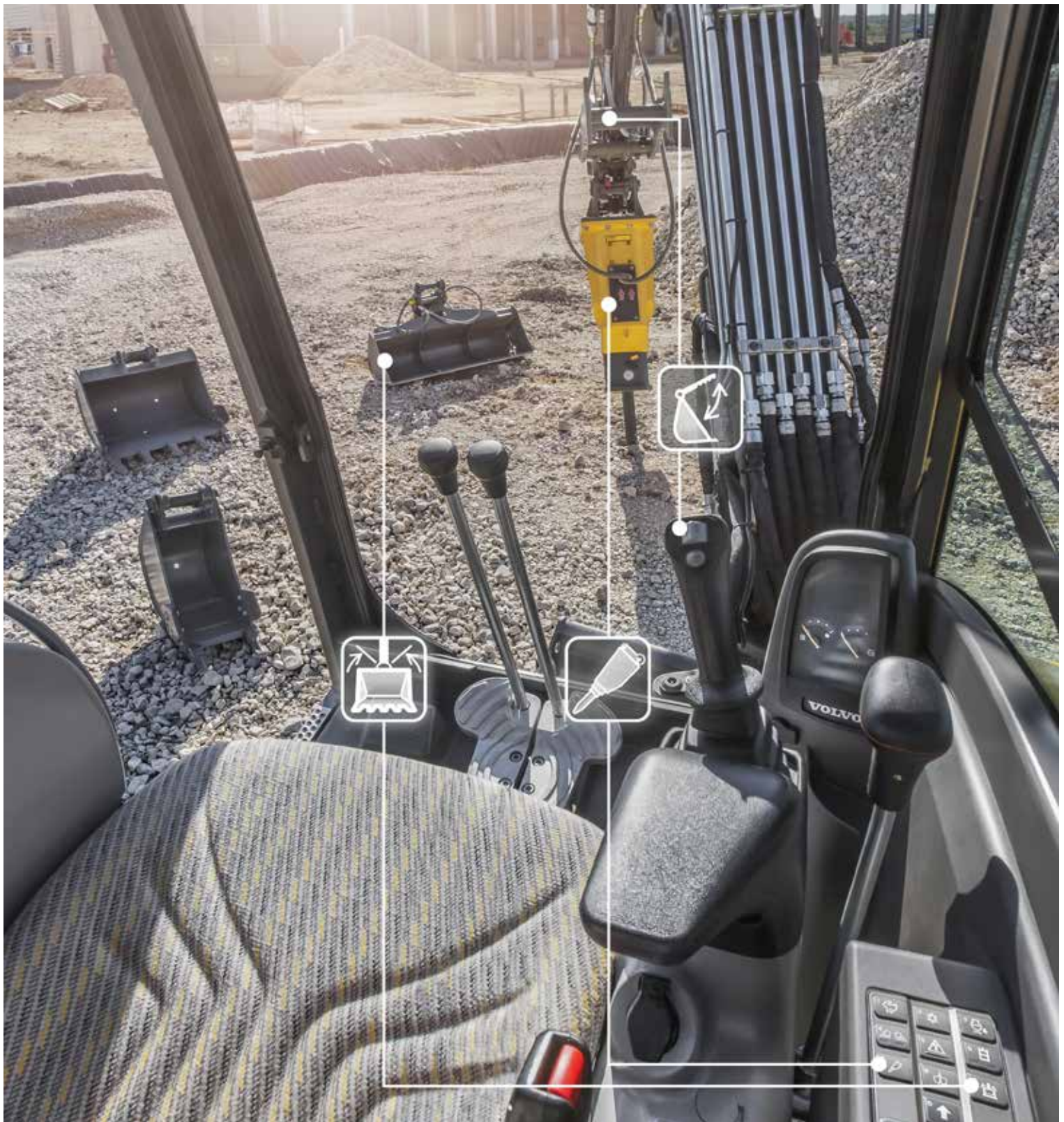
As ECR35D/ECR40D são construídas de modo a assegurar que a manutenção seja segura, rápida e fácil, apresentando fácil acesso para a manutenção com capots de abertura ampla, lubrificação centralizada e pontos de lubrificação ao nível do solo. O filtro hidráulico transparente multifunções e patenteado e os intervalos de lubrificação alargados de 50 horas aumentam a disponibilidade geral e operacional da máquina.



Raio de giro curto

Esta escavadora compacta foi projectada e construída para trabalhar em espaços reduzidos, e pode ser utilizada em vários locais de trabalho, diminuindo o risco de danos à máquina e imediações. O design com raio de giro curto e a posição do cilindro da lança à esquerda faz com que as ECR35D/ECR40D sejam a primeira opção para o trabalho em áreas restritas. Os movimentos de andamento e descentragem são controlados simultaneamente para um rápido e fácil posicionamento da máquina.





PRONTA PARA OPERAR



Tire o máximo partido da sua máquina. As ECR35D/ECR40D adaptam-se perfeitamente aos implementos Volvo, permitindo-lhe alterar as definições hidráulicas directa e facilmente no teclado. Para maior versatilidade e disponibilidade operacional, a Volvo possui uma gama de implementos resistentes para que possa aceder a mais aplicações e realizar eficazmente uma variedade de trabalhos.

Mais do que uma simples máquina

Feitos sob medida para seus negócios e suas operações, escolha dentre uma ampla variedade de implementos e soluções para o cliente Volvo para melhorar seu desempenho, produtividade e versatilidade. A Volvo oferece um portfólio completo de implementos robustos para todas as condições de trabalho e uma parceria a longo prazo para proteger sua facturação. Além disso, você conta com uma gama completa de serviços usando peças genuínas da marca, fornecidos por pessoas apaixonadas pelo que fazem.

Engates rápidos

Os engates rápidos universais mecânicos e hidráulicos permitem que os implementos sejam trocados de forma rápida e eficiente. O design do engate rápido hidráulico permite que seja utilizado com implementos correspondentes da Volvo, assim como com uma ampla linha de produtos de marcas diferentes.



Apoio do revendedor

Para menor tempo de máquina parada e manutenção especializada, a Volvo responde proactivamente às suas exigências de maneira rápida e oferece apoio completo para as suas necessidades de manutenção e assistência por meio de oficinas locais e veículos de assistência no local. O seu atencioso concessionário disponibiliza-lhe conhecimentos profissionais e soluções de manutenção preventiva para o manter a trabalhar e garantir maior disponibilidade operacional.



Soluções avançadas de implementos

A máquina é compatível com uma variedade de implementos hidráulicos, incluindo pinça hidráulica, martelos hidráulicos e baldes inclináveis para abertura de valas, para outras aplicações especializadas e avançadas. Disponíveis de fábrica ou em após-venda, não hesite em contactar o seu revendedor local da Volvo para aproveitar a nossa experiência líder e as nossas soluções avançadas para implementos.



Peças originais da Volvo

Nossa atenção aos detalhes é o que nos diferencia, e nossa disponibilidade de peças inigualável assegura o maior tempo de operação possível para a sua máquina. Para que possuam uma vida útil longa, as peças são testadas exaustivamente e aprovadas, pois cada uma é essencial para a longevidade e o tempo de funcionamento da máquina.



Raio de giro curto, grande potência

Sistema anti-roubo

Para reduzir o risco de furto, é possível inserir um código por meio do teclado para ligar a máquina. Ele pode ser alterado por meio do sistema de gestão da máquina.

Desligamento automático do motor

Esta função desliga automaticamente o motor para reduzir o consumo de combustível quando a máquina fica inativa por um período de tempo predefinido.

Raio de rotação curto

Os raios curtos de giro dianteiro e traseiro asseguram a operação segura e fácil em espaços confinados.

PRONTA PARA OPERAR



Os implementos robustos da Volvo foram elaborados especialmente para oferecer produtividade máxima e vida útil longa em combinação com as máquinas da Volvo

Giro nos limites das rastros

Com o raio de giro reduzido, o carro superior gira dentro do limite das rastros, possibilitando que a máquina opere em locais apertados, sem risco de danos à sua estrutura.

Intervalo de lubrificação de 50 horas

O intervalo de lubrificação é de 50 horas – portanto, não há necessidade de relubrificar a máquina entre os trabalhos.



Velocidade de deslocação automática

O sistema de deslocação com mudança automática de duas velocidades permite que o operador desloque continuamente a máquina em alta velocidade. A velocidade é reduzida automaticamente quando mais tracção é necessária.

AMBIENTE DO OPERADOR



A espaçosa cabine FOPS1 superior, TOPS e ROPS da Volvo, líder do sector, proporciona visão panorâmica, possui comandos posicionados ergonomicamente e um excelente isolamento contra vibrações e ruído.

Modo ECO

Basta pressionar um botão para activar o exclusivo modo ECO da Volvo, que reduz em até 10% o consumo de combustível.

Banco e consola com suspensão

A consola e o assento multi-ajustáveis são montados na mesma suspensão e, portanto, movem-se juntos, proporcionando uma excelente absorção de impacto e vibração.

Acesso para manutenção

A posição lateral do motor juntamente com os dois capots de abertura ampla possibilitam acesso seguro e fácil a todos os pontos de verificação de manutenção e componentes a partir do nível do solo.

Filtro hidráulico patenteado

A filtragem ocorre quando o tanque é reabastecido ou antes que o óleo retorne ao tanque durante a operação. O recipiente transparente permite a verificação fácil dos níveis de óleo e de contaminação.

Soluções para o cliente

A Volvo fornece as soluções certas ao longo do ciclo de vida completo da máquina para baixar o custo total de propriedade.



Volvo ECR35D, ECR40D em detalhes

Motor			
		ECR35D	ECR40D
Motor		Volvo D1.7A	Volvo D1.7A
Potência máx. a	rpm	2 200	2 200
Bruta	kW	18,5	18,5
	cv	25,2	25,2
Potência bruta de acordo com a ISO 2534			
Torque máx.	Nm	97	97
à rotação do motor	rpm	1 600	1 600
N.º de cilindros		3	3
Cilindrada	cm ³	1 647	1 647
Diâmetro	mm	87	87
Curso	mm	92,4	92,4
Taxa de compressão		20,5	20,5
Sistema eléctrico			
		ECR35D	ECR40D
Tensão	V	12	12
Bateria	V	1 x 12	1 x 12
Capacidade da bateria	Ah	74	74
Alternador	V/Ah	12/60	12/60
Sistema de articulação			
		ECR35D	ECR40D
Velocidade de giro, máx.	rpm	9	9
Binário de giro máx.	daNm	810	710
Chassis inferior			
		ECR35D	ECR40D
Largura do rasto de borracha	mm	300	300
Largura do rasto em aço	mm	300	300
Rolos inferiores/superiores por lado		4/1	4/1
Tensão do rasto		conforme o pistão de massa	conforme o pistão de massa
Lâmina (largura x altura)	mm	1 780 x 368	1 780 x 368
Desempenho de escavação			
		ECR35D	ECR40D
Largura do balde-standard (com ou sem lâmina lateral)	mm	600	600
Massa do balde-standard	kg	90	90
Capacidade nominal do balde-standard	l	114	114
Rotação do balde	°	198	199
Força de escavação na balde (ISO)	daN	3 072	3 289
Força de escavação do braço curto (ISO)	daN	2 066	2 371
Com braço curto	mm	1 250	1 400
Força de escavação do braço longo (ISO)	daN	1 819	2 060
Com braço longo	mm	1 500	1 700

Peso e pressão sobre o solo			
		ECR35D	ECR40D
Peso em ordem de marcha em conformidade com ISO 6016	kg	3 520	3 880
Pressão sobre o solo (cabine)	kPa	32,7	36
Pressão sobre solo (capota)	kPa	31,4	34,8
Peso de transporte	kg	3 445	3 805
Com cabina aquecida			
Com balde de encaixe directo			
Com rastos de borracha	mm	300	300
Com braço curto	mm	1 250	1 400
Com depósito de combustível cheio	%	100	100
Com ripper	+kg	64	64
Com capota	-kg	135	135
Com contrapeso adicional	+kg	170	80
Com braço longo e contrapeso adicional	+kg	180	95
Com rastos de aço	+kg	66	130
Rastos de aço	mm	300	300
Sistema hidráulico			
		ECR35D	ECR40D
Tipo de bomba		Bomba de pistão de deslocamento variável	
Caudal máximo do sistema	l/min	103	103
Caudal máximo para os acessórios	l/min	65	65
Pressão máxima para os acessórios	MPa	22	22
Fluxo máximo para o 2º circuito dos acessórios (opcional)	l/min	23	23
Pressão de trabalho máxima	MPa	26	24
Sistema de deslocação			
		ECR35D	ECR40D
Força de tracção máx.	daN	3 100	3 100
Velocidade máxima de deslocação baixa	km/h	2,7	2,7
Velocidade máxima de deslocação alta	km/h	4,5	4,5
Desempenho em declives	°	20	20
Serviço de reabastecimento			
		ECR35D	ECR40D
Tanque de combustível	l	64	64
Sistema hidráulico, total	l	62	62
Tanque hidráulico	l	32	32
Óleo de motor	l	7	7
Líquido de arrefecimento do motor	l	7	7
Unidade de redução de deslocação	l	2 x 0,7	2 x 0,7
Nível de ruído			
		ECR35D	ECR40D
Nível de ruído interno de acordo com a norma ISO 6396			
L _{pA}	dB	78	78
Nível de ruído externo de acordo com a ISO 6395 e com a EU Noise Directive (2000/14/EC) e 474-1:2006 +A1:2009			
L _{WA}	dB	93	94

Especificações

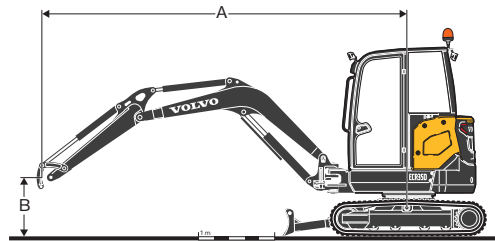
CAPACIDADE DE ELEVAÇÃO DA ECR35D

Essas capacidades são apresentadas para uma máquina equipada com uma cabine, rastros de borracha de 300 mm e sem balde ou acoplamento de engate rápido. Os valores abaixo estão em conformidade com a norma ISO 10567. Eles não excedem 75% da carga de volteio ou 87% do limite hidráulico com a máquina em solo nivelado e firme.

Cargas marcadas com um asterisco (*) são limitadas pela capacidade de elevação hidráulica da máquina em vez da carga de volteio.

Cuidado: de acordo com a norma EN 474-5, a máquina deve estar equipada para realizar operações de movimentação.

É obrigação do operador conhecer e seguir as regras de segurança locais e nacionais aplicáveis.



	Altura do ponto de elevação (B) m		Raio do ponto de elevação (A)								Máx. m		
			2,0 m		3,0 m		4,0 m		Alcance máx.				
Braço: 1 250 mm + Lâmina dozer para cima	3	kg									479	470	3,95
	2	kg			730	712	461	453	388	381	353	353	4,43
	1	kg			669	652	440	432	359	353	364	364	4,41
	0	kg			635	619	424	416	370	364	438	430	3,91
	-1	kg	1 220	1 167	632	616			753	732	2,76		
	-2	kg	1 268	1 213					438	430	3,91		
Braço: 1 500 mm + Contrapeso adicional + Lâmina dozer para cima	3	kg					537	526	485	475	4,23		
	2	kg					526	514	406	398	4,68		
	1	kg			766	744	502	491	379	371	4,81		
	0	kg	1 203*	1 203*	721	700	481	470	388	381	4,66		
	-1	kg	1 364	1 300	712	691	476	465	448	438	4,19		
	-2	kg	1 405	1 339	733	712			668	650	3,21		
Braço: 1 250 mm Lâmina dozer para baixo	3	kg							760*	470	3,95		
	2	kg			901*	712	793*	453	750*	381	4,43		
	1	kg			1 368*	652	939*	432	805*	353	4,57		
	0	kg			1 628*	619	1 049*	416	918*	364	4,41		
	-1	kg	2 706*	1 167	1 570*	616			1 007*	430	3,91		
	-2	kg	1 869*	1 213				1 101*	732	2,76			
Braço: 1 500 mm + Contrapeso adicional + Lâmina dozer para baixo	3	kg					648*	526	643*	475	4,23		
	2	kg					713*	514	621*	398	4,68		
	1	kg			1 244*	744	877*	491	653*	371	4,81		
	0	kg	1 203*	1 203*	1 577*	700	1 018*	470	760*	381	4,66		
	-1	kg	2 321*	1 300	1 603*	691	1 015*	465	927*	438	4,19		
	-2	kg	2 320*	1 339	1 200*	712			1 037*	650	3,21		

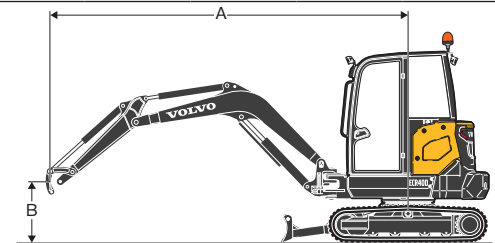
CAPACIDADE DE ELEVAÇÃO DA ECR40D

Essas capacidades são apresentadas para uma máquina equipada com uma cabine, rastros de borracha de 300 mm e sem balde ou acoplamento de engate rápido. Os valores abaixo estão em conformidade com a norma ISO 10567. Eles não excedem 75% da carga de volteio ou 87% do limite hidráulico com a máquina em solo nivelado e firme.

Cargas marcadas com um asterisco (*) são limitadas pela capacidade de elevação hidráulica da máquina em vez da carga de volteio.

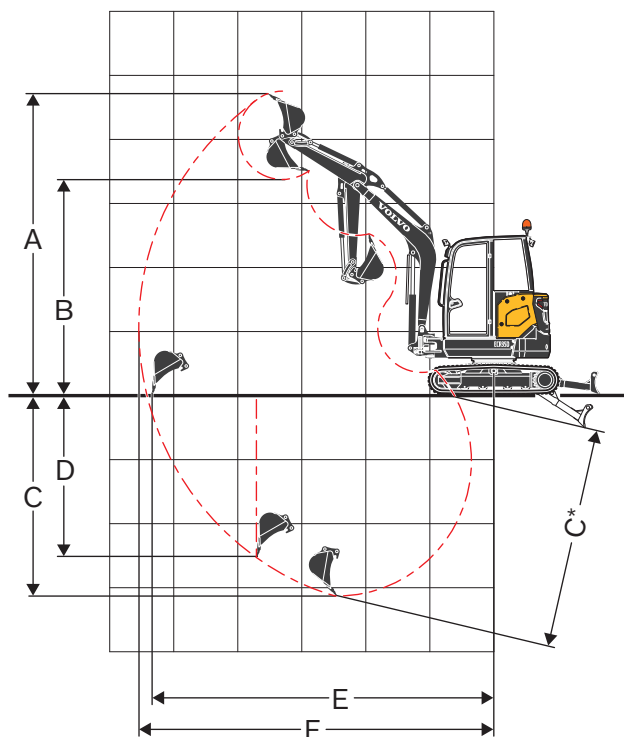
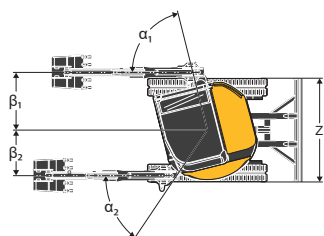
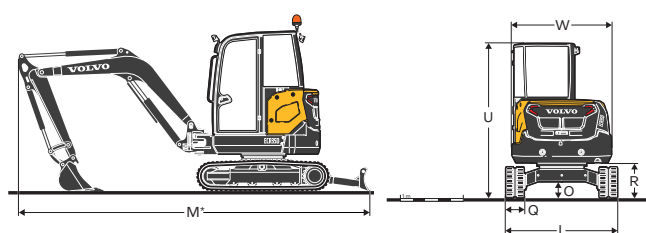
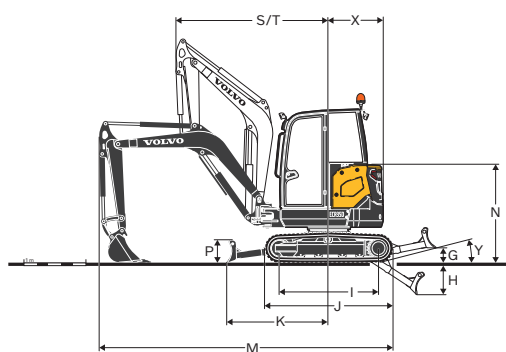
Cuidado: de acordo com a norma EN 474-5, a máquina deve estar equipada para realizar operações de movimentação.

É obrigação do operador conhecer e seguir as regras de segurança locais e nacionais aplicáveis.



	Altura do ponto de elevação (B) m		Raio do ponto de elevação (A)								Máx. m		
			2,0 m		3,0 m		4,0 m		Alcance máx.				
Braço: 1 400 mm + Lâmina dozer para cima	3	kg					609	579	544	517	4,27		
	2	kg			932	878	595	564	457	434	4,71		
	1	kg			864	812	569	539	428	407	4,84		
	0	kg			825	774	549	520	439	417	4,69		
	-1	kg	1 590	1 457	820	769	545	516	506	479	4,24		
	-2	kg	1 630	1 495	842	791			745	702	3,27		
Braço: 1 700 mm + Contrapeso adicional + Lâmina dozer para cima	3	kg					617*	616	513	487	4,60		
	2	kg					629	596	439	417	5,00		
	1	kg			909	854	597	565	413	392	5,12		
	0	kg	1 122*	1 122*	856	802	571	539	420	398	4,99		
	-1	kg	1 624	1 486	841	788	561	529	471	446	4,57		
	-2	kg	1 657	1 517	855	802			631	596	3,73		
Braço: 1 400 mm Lâmina dozer para baixo	3	kg					740*	579	786*	517	4,27		
	2	kg			957*	878	839*	564	837*	434	4,71		
	1	kg			1 542*	812	1 039*	539	901*	407	4,84		
	0	kg			1 884*	774	1 201*	520	982*	417	4,69		
	-1	kg	2 539*	1 457	1 885*	769	1 205*	516	1 088*	479	4,24		
	-2	kg	2 757*	1 495	1 465*	791			1 240*	702	3,27		
Braço: 1 700 mm + Contrapeso adicional + Lâmina dozer para baixo	3	kg					617*	616	713*	487	4,60		
	2	kg					733*	596	761*	417	5,00		
	1	kg			1 351*	854	950*	565	819*	392	5,12		
	0	kg	1 122*	1 122*	1 790*	802	1 145*	539	891*	398	4,99		
	-1	kg	2 192*	1 486	1 892*	788	1 214*	529	987*	446	4,57		
	-2	kg	3 181*	1 517	1 643*	802			1 121*	596	3,73		

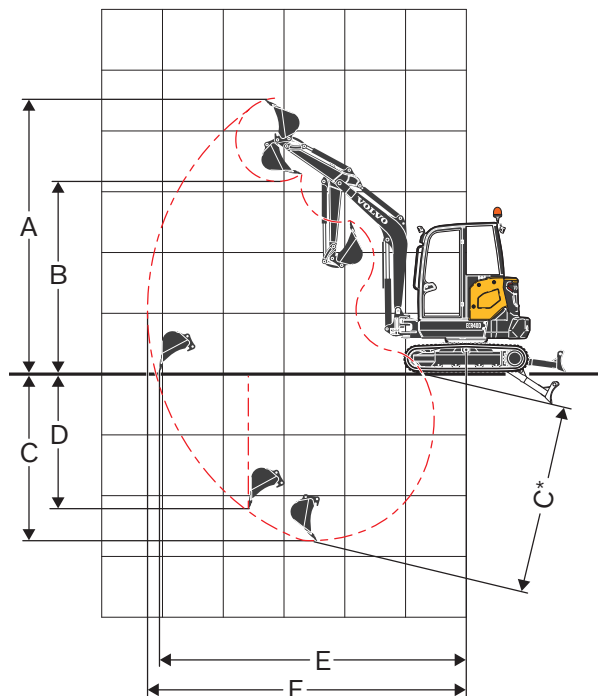
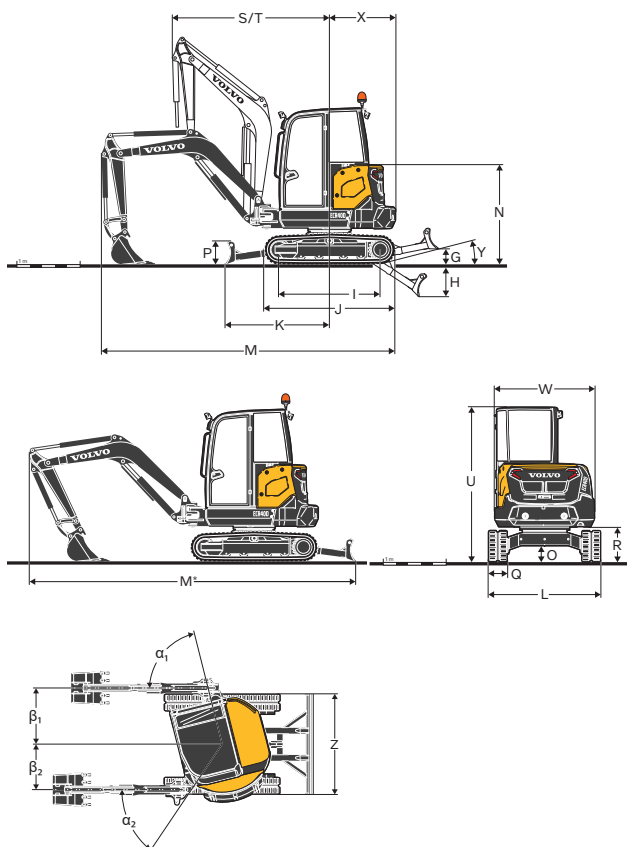
Especificações



DIMENSÕES

Descrição	Unidade	ECR35D	
		1250	1500
Braço	mm		
A	Altura máxima de corte	4 497	4 640
B	Altura máxima de descarga	3 147	3 290
C	Profundidade de escavação	2 785	3 035
C*	Profundidade máxima de escavação	3 173	3 420
D	Profundidade de escavação máxima de parede vertical	2 251	2 494
E	Alcance máximo de escavação ao nível do solo	5 131	5 370
F	Alcance máximo de escavação	5 261	5 497
G	Posição mais alta da lâmina dozer		370
H	Posição mais baixa da lâmina dozer		525
I	Comprimento da caixa		1 604
J	Comprimento do rasto		2 055
K	Lâmina dozer, alcance máximo ao nível do solo		1 648
L	Largura total com rastos de borracha de 300 mm		1 780
M	Comprimento total	4 609	4 504
M*	Comprimento de transporte	5 435	5 380
N	Altura total do capot do motor		1 573
O	Espaço livre mínimo do solo		285
P	Altura da lâmina dozer		368
Q	Largura da sapata (borracha)		300
R	Espaço livre do solo à estrutura superior		557
S	Raio de giro dianteiro	2 394	2 418
T	Raio de giro dianteiro com desvio máximo	1 869	1 889
U	Altura total		2 481
W	Largura total da estrutura superior		1 575
X	Raio de giro traseiro	885	970
X ¹	Suspensão adicional do contrapeso	85	(inclusivé)
Y	Ângulo de aproximação		25
Z	Largura da lâmina dozer		1 780
α_1	Ângulo máximo de giro da lança para a esquerda		76
β_1	Deslocamento lateral máximo da lança para a direita		995
α_2	Ângulo máximo de articulação da lança para a direita		56
β_2	Deslocamento lateral máximo da lança para a esquerda		787

1: Opcional



DIMENSÕES

Descrição	Unidade	ECR40D	
		1 400	1 700
Braço	mm		
A	Altura máxima de corte	4 690	4 853
B	Altura máxima de descarga	3 347	3 514
C	Profundidade de escavação	3 131	3 431
C*	Profundidade máxima de escavação	3 481	3 771
D	Profundidade de escavação máxima de parede vertical	2 521	2 811
E	Alcance máximo de escavação ao nível do solo	5 411	5 699
F	Alcance máximo de escavação	5 533	5 813
G	Posição mais alta da lâmina dozer		370
H	Posição mais baixa da lâmina dozer		525
I	Comprimento da caixa		1 604
J	Comprimento do rasto		2 055
K	Lâmina dozer, alcance máximo ao nível do solo		1 648
L	Largura total com rastos de borracha de 300 mm		1 780
M	Comprimento total	4 780	4 640
M*	Comprimento de transporte	5 650	5 580
N	Altura total do capot do motor		1 573
O	Espaço livre mínimo do solo		285
P	Altura da lâmina dozer		368
Q	Largura da sapata (borracha)		300
R	Espaço livre do solo à estrutura superior		557
S	Raio de giro dianteiro	2 459	2 474
T	Raio de giro dianteiro com desvio máximo	1 923	1 936
U	Altura total		2 481
W	Largura total da estrutura superior		1 575
X	Raio de giro traseiro	1 035	1 035
X ¹	Suspensão adicional do contrapeso	0	(inclusivé)
Y	Ângulo de aproximação		25
Z	Largura da lâmina dozer		1 780
α_1	Ângulo máximo de giro da lança para a esquerda		76
β_1	Deslocamento lateral máximo da lança para a direita		995
α_2	Ângulo máximo de articulação da lança para a direita		56
β_2	Deslocamento lateral máximo da lança para a esquerda		787

1: Opcional

Equipamentos

EQUIPAMENTO DE SÉRIE

	ECR35D	ECR40D
Motor		
Motor a diesel de 3 cilindros da Volvo com baixas emissões, injeção direta e refrigeração a água que cumpre a Fase V da UE ou os regulamentos ambientais Tier 4 da EPA.	•	•
Sistema de prevenção de reinício do motor. O motor de arranque é protegido contra ignição quando o motor já está em funcionamento.	•	•
Filtro de ar de elemento único do tipo seco.	•	•
Tanque de combustível plástico com válvula de drenagem.	•	•
Filtro protector no tubo de sucção no interior do tanque de combustível.	•	•
Separador de água.	•	•
Filtro de combustível translúcido.	•	•
Sistema de controlo eléctrico/electrónico		
Bateria sem manutenção.	•	•
Sistema eléctrico com protecção IP67 e conectores de alta qualidade.	•	•
Bateria removível com interruptor de corte.	•	•
Tomada eléctrica de 12 V na cabine.	•	•
Transmissão		
Motores hidráulicos de pistão axial equipados com engrenagens de redução epicíclicas.	•	•
Deslocação de duas velocidades automáticas	•	•
Roletes inferiores lubrificados para toda a vida útil.	•	•
Tensor da roda de guia lubrificada para toda a vida útil.	•	•
Sistema de articulação		
Motor hidráulico de pistão radial com ligação directa na coroa do pinhão interno esférico (sem engrenagens de redução).	•	•
Válvula de choque integrada.	•	•
Travão de giro automático multidisco.	•	•
Lubrificação centralizada e remota da coroa e rolamento do giro.	•	•
Chassis inferior		
Chassis soldado em formato de "X" e com elementos laterais inclinados.	•	•
2 pontos de ancoragem na lâmina dozer.	•	•
2 pontos de ancoragem no chassis.	•	•
2 pontos de elevação integrados.	•	•
Tampas de protecção resistentes e removíveis para os motores do rasto e para o sistema de giro.	•	•
Lâmina de desgaste 400HB soldada na lâmina dózer	•	•
Sistema hidráulico		
Dobradiça grande e painel de acesso com fechadura.	•	•
Bomba de caudal variável, com sistema Load Sensing.	•	•
Válvula de controle principal de partilha de caudal central e fechada.	•	•
Amortecimento dos cilindros:	•	•
- Lança para cima	•	•
- Braço estendido	•	•
Elemento de filtragem e de abastecimento patenteados.	•	•
Sistema de arrefecimento de uma só camada.	•	•
Circuito hidráulico de dupla acção para acessórios.	•	•
Válvula martelo/tesoura.	•	•
Tanque plástico com válvula de drenagem.	•	•
Equipamento de escavação		
Lança soldada em caixa monobloco.	•	•
Protecção da haste do cilindro da lança.	•	•
Ponto de elevação integrado na lança.	•	•
Braço de caixa soldada no monobloco.	•	•
Casquilhos de aço de longa duração.	•	•
Pinos resistentes à corrosão enrijecidos e pré-lubrificadas.	•	•
Intervalos de lubrificação de 50 horas.	•	•
Cabine		
Nível 1 de FOPS (estrutura de protecção contra queda de objectos) na parte superior.	•	•
ROPS (Estrutura de protecção quando a máquina fica virada lateralmente).	•	•
ROPS (Estrutura de protecção contra capotamento).	•	•
Estação do operador acolhoada.	•	•
Acesso amplo pela porta.	•	•
Piso grande, espaçoso e organizado.	•	•
Abertura da janela dianteira auxiliada por amortecedor a gás.	•	•
Compartimento dianteiro de abertura total com armazenamento interno da cabine para a janela inferior dianteira.	•	•
Escova do pára-brisas dianteiro e jacto de lavagem.	•	•
Janela deslizante do lado direito.	•	•
Sistemas de aquecimento.	•	•
Múltiplas aberturas de ventilação ajustáveis.	•	•
Entrada de ar filtrada.	•	•
Luz interna da cabine.	•	•
Indicador de advertência do cinto de segurança.	•	•
Dois luzes de trabalho na parte superior frontal.	•	•
Capota		
Nível 1 de FOPS (estrutura de protecção contra queda de objectos) na parte superior	•	•
TOPS (Estrutura protetora contra queda lateral)	•	•
ROPS (Estrutura de protecção contra acidentes de capotamento)	•	•
Estação do operador com amortecimento	•	•
Piso grande, espaçoso e organizado	•	•
Acesso esquerdo com corrimão	•	•
Cinto de segurança com indicador de advertência	•	•

EQUIPAMENTO DE SÉRIE

	ECR35D	ECR40D
Comandos da máquina		
Controle por toque para a deslocação da lança.	•	•
Controle por toque para o circuito auxiliar.	•	•
Interruptor oscilante do martelo hidráulico no joystick direito	•	•
Dispositivo de bloqueio automático para os comandos-piloto e alavancas de deslocação quando a consola esquerda estiver erguida.	•	•
Dispositivo de segurança de arranque do motor: a consola esquerda deve estar erguida para efectuar o arranque.	•	•
Acumulador de pressão para abaixar o equipamento até o solo quando o motor estiver desligado.	•	•
Comutador de duas velocidades automático/de alto torque no teclado.	•	•
Interruptor selector de alta velocidade na alavanca da lâmina dozer.	•	•
Pedais grandes de deslocação.	•	•
Instrumentação e monitorização		
Medidores de temperatura da água e do nível de combustível.	•	•
Luzes de advertência para a restrição do filtro hidráulico e do filtro de ar.	•	•
Desligamento automático de emergência do motor. Evita falhas no caso de sobreaquecimento do refrigerador ou pressão de óleo do motor muito baixa.	•	•
Várias luzes de advertência, associadas a um sinal audível, no caso de mau funcionamento (sobreaquecimento, queda na pressão do óleo, baixa tensão na bateria, etc.)	•	•
Aprovação oficial		
Máquina em conformidade com a directiva europeia 2006/42/EC.	•	•
Emissão de ruídos para o ambiente em conformidade com a directiva 2000/14/EC.	•	•
Vibrações do braço – Vibrações em toda a estrutura em conformidade com a directiva 2002/44/EC.	•	•
Compatibilidade electromagnética (EMC) de acordo com a directiva europeia 2004/108/EC e suas emendas.	•	•
Dispositivo de manuseamento de objectos de acordo com as normas EN 474-1 e EN 474-5.	•	•
Nível 1 de FOPS (estrutura de protecção contra queda de objectos) na parte superior em conformidade com a norma ISO 10262.	•	•
TOPS (estrutura de protecção contra queda lateral) em conformidade com as normas ISO 12117 e EN 13531.	•	•
ROPS (estrutura de protecção contra capotamento) em conformidade com as normas ISO 3471-1 e SAE J1040.	•	•

EQUIPAMENTO

- = De série
- = Opcional

	ECR35D		ECR40D	
	Básico	De série	Básico	De série
Ambiente do operador				
Capota	◦	◦	◦	◦
Cabine com aquecedor	◦	◦	◦	◦
Cabine com aquecedor e ar-condicionado		◦		◦
Assento em vinil ou tecido com suspensão mecânica, encosto baixo e cinto de segurança de série de 2 pol.	◦	◦	◦	◦
Assento em vinil ou tecido, altura ajustável, com suspensão mecânica, encosto estendido e cinto de segurança retráctil de 2 ou 3 pol.	◦	◦	◦	◦
Porta-objectos	◦	◦	◦	◦
Tecto da cabine		◦		◦
Alteração de padrão de controle ISO/SAE (interruptor eléctrico na cabine)	◦	◦	◦	◦
Alarme de deslocação	◦	◦	◦	◦
Preparação para rádio (cabine)	•	•	•	•
Rádio, AUX, USB, Bluetooth		◦		◦
Dispositivo anti-roubo	◦	◦	◦	◦
Conta-horas digital	•	•	•	•
Conta-horas extra (mecânico)	◦	◦	◦	◦
Porta-copos.		◦		◦
Exterior da máquina				
Espelho retrovisor direito	•	•	•	•
Espelho retrovisor do lado esquerdo	◦	◦	◦	◦
Luz de trabalho protegida na lança	◦	◦	◦	◦
Luz de trabalho traseira	◦	◦	◦	◦
Sinalizador rotativo	◦	◦	◦	◦
Opção entre faróis de halogénio ou LED e farol rotativo	◦	◦	◦	◦
Contrapeso adicional	◦	◦	◦	◦
Protecção dianteira do capota (OPG1)	◦	◦	◦	◦
Protecções heavy duty para a cabine ou capota (OPG2, dianteiro e superior)	◦	◦	◦	◦
Vários níveis de personalização da pintura (especificações RAL) para a conformidade com a identidade da empresa	◦	◦	◦	◦

EQUIPAMENTO

- = De série
- = Opcional

	ECR35D		ECR40D	
	Básico	De série	Básico	De série
Equipamento de escavação				
Braço curto	○	○	○	○
Braço curto + suporte do ripper			○	○
Braço longo				
Braço longo + suporte do ripper				
Braço longo + contrapeso adicional	○	○	○	○
Braço longo + suporte do ripper + contrapeso adicional			○	○
Equipamento do chassis inferior				
Rastos de borracha de 300 mm	○	○	○	○
Rastos de aço de 300 mm	○	○	○	○
Lâmina dozer standard	●	○	●	○
Lâmina angular de accionamento hidráulico		○		○
Equipamento hidráulico				
Controle por toque proporcional para a deslocação lateral da lança		●		●
Controle por toque de activação/desactivação para a deslocação lateral da lança	●		●	
Controle por toque proporcional para a deslocação lateral dos acessórios		●		●
Controle por toque de activação/desactivação de acessórios	●		●	
Ajuste de fluxo de acessório com 3 botões orientados a função e configurações definidas pelo utilizador.		●		●
Válvulas de alívio secundárias para os acessórios	●	●	●	●
Drenagem hidráulica para acessórios		○		○
Circuitos auxiliares para martelo e balde de mandíbulas		○		○
Circuito secundário para acessórios		○		○
Sistema de Controlo da Volvo		○		○
Acoplamentos rápidos hidráulicos de face plana	○	○	○	○
Circuito de efeito simples para os acoplamentos de engate rápido	○	○	○	○
Circuito de dupla acção para os acoplamentos de engate rápido	○	○	○	○
Válvulas de segurança da elevação da lança e do braço com indicador de sobrecarga	○	○	○	○
Válvulas de elevação de segurança para lança, braço e lâmina dozer com indicador de sobrecarga	○	○	○	○
Lâmina flutuante	●	●	●	●
Certificação de válvula de segurança	○	○	○	○
Óleo hidráulico mineral VG46	○	○	○	○

EQUIPAMENTO

- = De série
- = Opcional

	ECR35D		ECR40D	
	Básico	De série	Básico	De série
Óleo hidráulico biodegradável VG46 (PANOLIN®)	○	○	○	○
Óleo hidráulico mineral VG68	○	○	○	○
Óleo hidráulico mineral VG32	○	○	○	○
Óleo hidráulico biodegradável VG32 (PANOLIN®)	○	○	○	○
Motor				
Controle manual do motor	●		●	
Controle digital do motor com dois botões de velocidade do motor pré-configurados (ajustável pelo utilizador)		●		●
Modo inactivo automático do motor com temporizador		○		○
Modo ECO		●		●
Desligamento automático do motor com temporizador		○		○
Filtro de ar com dois estágios	○	○	○	○
Serviços e manutenção				
Lâmpada de advertência de entupimento do filtro dentro da cabine	●	●	●	●
Indicador de advertência de sobreaquecimento do motor dentro da cabine	●	●	●	●
Kit de ferramentas	○	○	○	○
Lembrete electrónico de manutenção		●		●
V-CADS Pro		●		●
Sistema telemático				
CareTrack		○		○
Implementos				
Engate rápido mecânico Volvo (com pino)	○	○	○	○
Engate rápido hidráulico Volvo (com pino)	○	○	○	○
Kit de pinos adicionais	○	○	○	○
Acoplamento mecânico de engate rápido Lehnhoff® (MS03)	○	○	○	○
Engate rápido hidráulico Lehnhoff® (HS03)	○	○	○	○
Acoplamento hidráulico de engate rápido do tipo S (S40)	○	○	○	○
Mecanismos de rotação/inclinação Steelwrist® (X04)		○		○
Ripper com braçadeira curta (para baldes de encaixe directo)	○	○	○	○
Fixador com braçadeira longa (ao utilizar o engate rápido)	○	○	○	○
Opção entre baldes fixos ou inclináveis (300 mm/52 l até a 1 300 mm/150 l)	○	○	○	○
Lâminas laterais aparafusadas	○	○	○	○
Martelo hidráulico HB03LN	○	○	○	○

SELECÇÃO DE EQUIPAMENTO OPCIONAL DA VOLVO

Anti-roubo



Desligamento automático do motor



OPG



Ar condicionado



Lâmina angular



Válvulas de segurança



Nem todos os produtos estão disponíveis em todos os mercados. De acordo com a nossa política de melhoria contínua, reservamo-nos o direito de modificar especificações e projectos sem aviso prévio. As ilustrações não mostram necessariamente a versão de série da máquina.

VOLVO

Volvo Construction Equipment

volvo.com