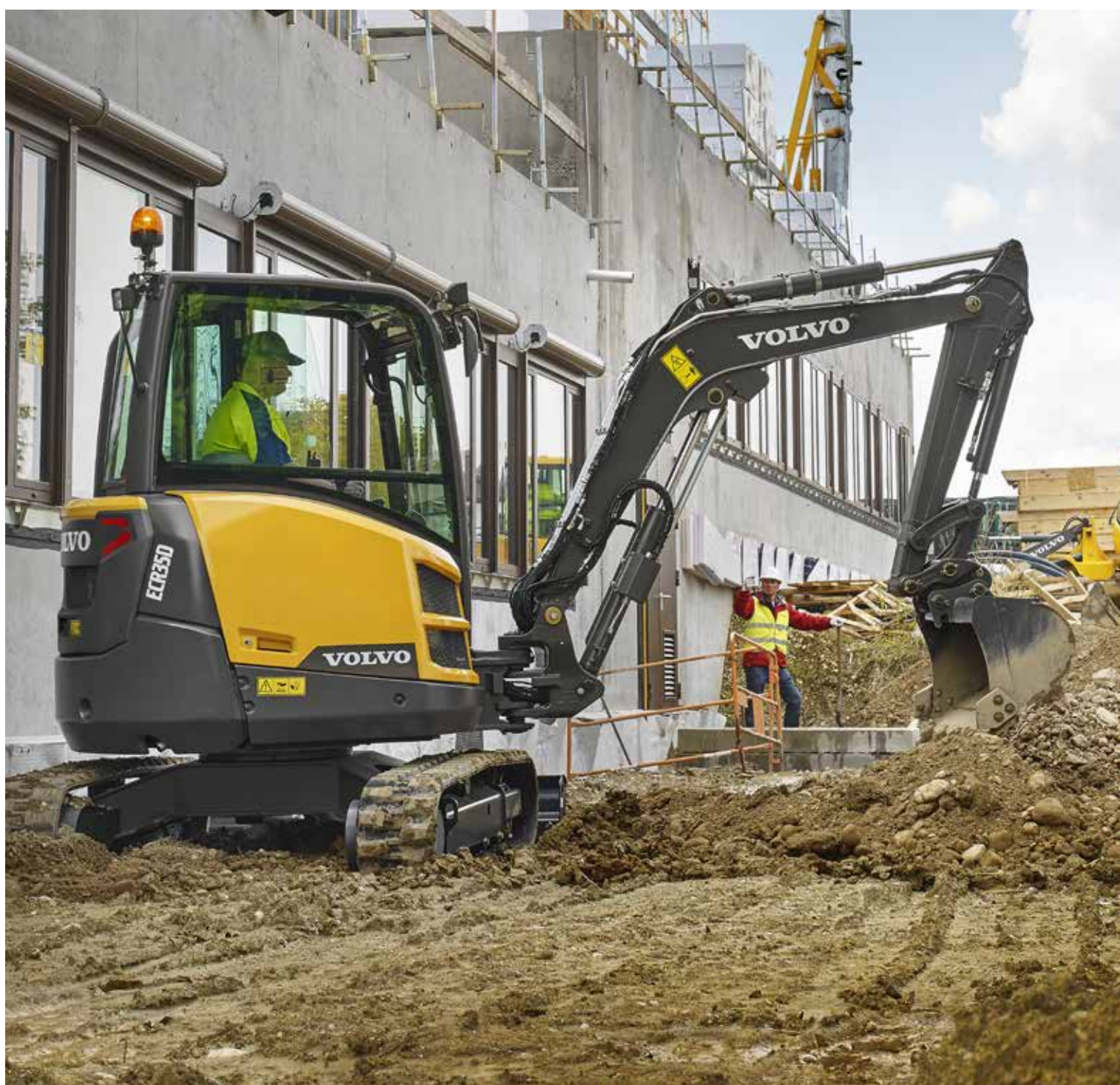


Volvo Construction Equipment  
Building Tomorrow



# ECR35D, ECR40D

Компактни багери Volvo 3,5-3,9 т 25,2 к,с,



# Страст за работа

Ние от Volvo строителна техника не просто произвеждаме машини. Разработвайки продукти и услуги, които увеличават производителността, ние сме уверени, че можем да намалим разходите и да увеличим печалбата за Вас - експертите в промишлеността. Като част от групата на Volvo за нас са важни иновативните решения, които ще Ви помогнат да работите по-интелигентно, а не повече.

## Помагаме ви да постигате повече

Постигайки повече резултати с по-малко усилия е запазена марка на Volvo строителна техника. Високата производителност отдавна се съчетава с ниска консумация, лесна употреба и дълготрайност. Когато става въпрос за намаляване на разходите за жизнения цикъл, Volvo е в свой собствен клас.

## Конструирани да отговарят на вашите нужди

Дълъг е пътят по създаването на решения, които да задоволяват определени нужди в различните приложения в индустрията. Иновациите често предполагат високи технологии, но това не винаги е задължително. Някои от най-добрите идеи всъщност са прости, базирани на ясно и задълбочено разбиране на работния цикъл на нашите клиенти.



## За 180 години се научава много.

През годините Volvo предлага авангардни решения, които революционизират употребата на строителна техника. Нито една друга марка не отговаря на толкова висок клас за безопасност. Предпазването на операторите, както и тези около тях и с веждането до минимум въздействието върху околната среда са традиционни ценности, които продължават да оформят нашата философия в създаването на продукти.

## Ние сме на ваша страна.

Ние подсигуряваме марката Volvo с най-квалифицираните хора. Volvo е наистина глобална компания, такава която винаги е в готовност да помага на клиентите бързо и ефикасно, където и да се намират.

## Ние притежаваме страст за работа.



Volvo Trucks



Renault Trucks



Mack Trucks



UD Trucks



Volvo Buses



Volvo Construction Equipment



Volvo Penta



Volvo Financial Services

# Къс радиус, голяма сила

Късият радиус на завъртане на багер ECR35D/ECR40D е проектиран за ефективна и прецизна работа в ограничени пространства при повишена безопасност и производителност при изпълнение на всякакви дейности. Дизайнът се характеризира с висок комфорт на кабината, отлична хидравлика, лесни за ползване системи за управление и изключително лесно обслужване, за да може тази малка машина да удовлетвори всички ваши нужди и изисквания.

## Оптимална ефективност

При ECR35D/ECR40D са комбинирани редица ефективни функции за постигане на висока производителност и максимално време на работа без прекъсване при по-ниски разходи. ЕКО режимът ви позволява да зададете подходяща настройка на машината за предстоящата работа при значително по-нисък разход на гориво. Солидната конструкция на машината и качественото оборудване за копаене гарантират дълготрайност и запазване на стойността на машината в дългосрочен план. Автоматичният празен ход и автоматичното изключване на двигателя намаляват шумовите смущения, консумацията на гориво, разходите за поддръжка и забавят амортизацията на вашата машина.



## Лекота при употреба

Иновативната хидравлична система на машината е изцяло пригодена за Volvo двигателя и гарантира висока производителност, бързо време за реакция и безпроблемна работа. Ергономичните и удобни за работа системи за управление са максимално разбираеми за опериране, което улеснява работата при смяна на операторите. Системите за управление осигуряват бърза реакция, те се задействат с върха на пръста, което намалява умората на оператора и подобрява умението му за работа с машината.



## Висока експлоатационна надеждност

ECR35D/ECR40D е конструиран така, че да се гарантира безопасно, бързо и ефективно обслужване посредством лесен достъп през широко отварящи се капаци, централизирана система за смазване и точки за гресиране на нивото на терена. Патентованият мултифункционален прозрачен хидравличен филтър и удължените до 50 часа интервали за гресиране увеличават максимално времето за работа на машината без прекъсване на процеса и нейната безпроблемна експлоатация.



## Къс радиус на завъртане

Този компактен багер е проектиран и конструиран за работа в ограничени пространства и може да се използва за различни дейности на строителните площадки при намален риск от повреда на машината и работната среда. Благодарение на късия радиус на завъртане и разполагането на цилиндъра на стрелата в ляво ECR35D/ECR40D е най-добрият избор за работа в ограничени пространства. Завъртането и страничното прибиране на стрелата се управляват едновременно за по-лесно и по-бързо позициониране на машината.

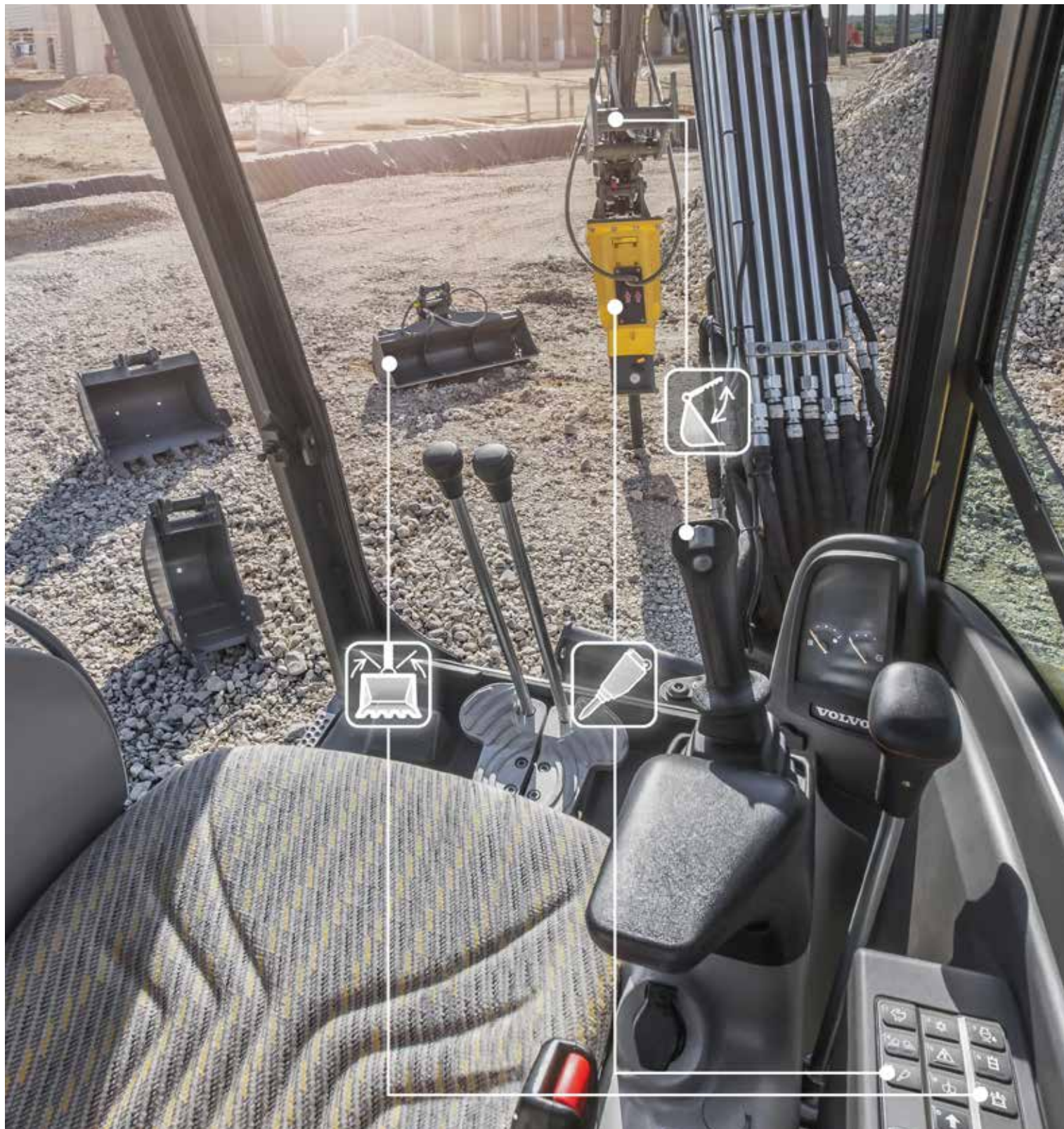




# РАБОТНА СРЕДА НА ОПЕРАТОРА



За оператора е осигурена най-висок клас кабина, която осигурява максимален комфорт и минимална умора при работа. Компактният багер ECR35D/ECR40D предлага обширно пространство за работа и отлична видимост във всички посоки, регулируема окачена седалка и конзола. Осигурен е лесен достъп до повечето функции и настройки на машината посредством клавиатурата и монитора за максимален контрол на управлението.



# ПРИГОДЕН ЗА ВСИЧКИ ВИДОВЕ ДЕЙНОСТИ



Възползвайте се максимално от възможностите на вашата машина. ECR35D/ECR40D се съчетава безпроблемно с всички Volvo прикачни устройства, като ви дава възможност да промените хидравличните настройки директно и бързо от клавиатурата. За по-голяма гъвкавост и максимално време на работа без прекъсване, Volvo предлага широка гама от прикачни устройства, за да имате достъп до повече приложения и ефективно да извършвате различни видове работи.

# Нещо повече от просто машина

В зависимост от спецификата на вашия бизнес и дейности, можете да изберете от широката гама прикачни устройства Volvo решения за клиенти, за да подобрите ефективността, производителността и гъвкавостта на вашата работа. Volvo предлага пълна гама от надеждни прикачни устройства за работа при всички условия и с възможност за дългосрочно партньорство, с което ще се гарантира печалбата Ви и ще Ви се предостави пълен набор от услуги с осигуряване на оригинални части Volvo, доставени от отдадени на работата си служители.

## Бързосменници

Механичните и хидравлични универсални бързосменници позволяват бърза и ефективна смяна на прикачните устройства. Дизайнът на хидравличните универсални бързосменници позволява тяхното приложение за съответните прикачни устройства Volvo, както и за широк набор от такива на други марки.



## Пълна подкрепа от страна на нашите търговци

За да се постигне по-малко време на престой на машината и да разполагате с експертна помощ, Volvo проактивно откликва на вашите изисквания като бързо и изцяло осигурява необходимите обслужване и поддръжка посредством локалните сервиси и мобилни групи за обслужване на обекта. Вашият любезен Volvo търговец ще ви обслужи професионално и компетентно, като ви предложи превантивни действия за поддръжка, за да се постигне ефективна и безпроблемна работа на машината и максимално време на работа без прекъсване.



## Съвременни решения за прикачните устройства

Машината е съвместима с широка гама от хидравлични прикачни устройства, включително зъб, чук, наклоняема кофа за траншеи за по-съвременни и специфични приложения. Налични от производителя и в дистрибуторската мрежа, можете да се свържете с вашия местен дистрибутор и да се възползвате максимално от експертните познания на нашите специалисти и предлаганите съвременни решения за прикачните устройства.



## Оригинални Volvo части

Нашето внимание към детайла е това, което отличава продуктите ни, нещо повече, наличността на частите Volvo гарантира максимално време за непрекъсната работа на вашата машина. За да се гарантира техния дълъг живот, частите преминават през различни изпитвания и одобрения, защото всяка една част е от жизненоважно значение за дългия експлоатационен живот на машината и безаварийна работа.



# Къс радиус, голяма сила

## Система против кражба

За да се намали рискът от кражба, от клавиатурата може да се въведе код, за да се стартира двигателя на машината. Той може да бъде променян посредством системата за управление на багера.

## Автоматично изключване на двигателя

С тази функция двигателят автоматично се изключва, за да се намали разходът на гориво и да се съкрати времето за работа на машината, когато тя не е активна за предварително зададен период от време.

## Къс радиус на завъртане

Късият радиус на предно и задно завъртане осигурява безопасна работа и лесно опериране в ограничено пространство.

## ПРИГОДЕН ЗА ВСИЧКИ ВИДОВЕ ДЕЙНОСТИ



Износоустойчивите прикачни устройства на Volvo са специално създадени, за да се постигне максимална производителност и дълъг експлоатационен живот при употребата им на машините Volvo.

## Завъртане на стрелата в границата на веригите

Стойката на завъртане и цилиндърът остават в границата на веригите когато стрелата е в прибрано положение като по този начин се избягва рискът от повреда на машината, когато тя работи в близост до препятствия.

## Интервал за гресиране 50 часа

Гресирането на машината се прави на интервал от 50 часа – следователно, не е необходимо да се гресира допълнително между отделните дейности.





### Автоматична скорост на движение

Двете автоматични скорости на движение позволяват на оператора да придвижва машината на висока скорост продължително време. Скоростта автоматично се понижава, когато е необходима теглителна сила.

## РАБОТНА СРЕДА НА ОПЕРАТОРА



Иновативният дизайн на кабината Volvo предлага обширно пространство, FOPS ниво 1 отгоре, TOPS и ROPS, отлична видимост във всички посоки, ергономично разположение на системите за управление и отлична изолация за намаляване на вибрациите и шума.

### ЕКО режим

Само с едно натискане на бутона уникалният Volvo EKO режим намалява разхода на гориво с до 10%.

### Окачена седалка и конзола

Регулируемата седалка и конзолата за управление са монтирани на едно и също окачване, за да се движат синхронно, като по този начин се осигурява максимално поглъщане на вибрации и удари.

### Достъп за обслужване

Страничното разполагане на двигателя и наличието на два широко отварящи се капака дават възможност за безопасен и лесен достъп до всички компоненти и позиции за обслужване от нивото на терена.

### Патентован хидравличен филтър

Филтрирането се извършва при пълнене или доливане на резервоара и преди горивото да се върне по тръбите за източване. Прозрачният резервоар позволява лесно да се проверява нивото на маслото и степента на замърсяване.

### Решения за клиентите

Volvo предлага най-правилните решения за целия експлоатационен живот на машината, за да се намалят максимално разходите ви при покупка на багер Volvo.



# Характеристики на ECR35D, ECR40D

<b>Двигател</b>			
		<b>ECR35D</b>	<b>ECR40D</b>
Двигател		Volvo D1.7A	Volvo D1.7A
Макс. мощност при	об/мин	2 200	2 200
Брутна мощност	kW	18,5	18,5
	hp	25,2	25,2
Брутна мощност съгласно ISO 2534			
Макс. въртящ момент	Nm	97	97
при обороти на двигателя	об/мин	1 600	1 600
Брой цилиндри		3	3
Работен обем	cm <sup>3</sup>	1 647	1 647
Диаметър на цилиндър	mm	87	87
Ход	mm	92,4	92,4
Коефициент на съгъстяване		20,5	20,5
<b>Електрическа система</b>			
		<b>ECR35D</b>	<b>ECR40D</b>
Напрежение	V	12	12
Акумулаторна батерия	V	1 x 12	1 x 12
Капацитет на акумулаторна батерия	Ah	74	74
Алтернатор	V/Ah	12/60	12/60
<b>Система за завъртане</b>			
		<b>ECR35D</b>	<b>ECR40D</b>
Макс. скорост на въртене	об/мин	9	9
Макс. въртящ момент	daNm	810	710
<b>Ходова част</b>			
		<b>ECR35D</b>	<b>ECR40D</b>
Ширина на гумени вериги	mm	300	300
Ширина на стоманени вериги	mm	300	300
Долни/горни ролки от всяка страна		4/1	4/1
Натягане на веригата	чрез греста на буталото	чрез греста на буталото	чрез греста на буталото
Гребло (ширина x височина)	mm	1 780 x 368	1 780 x 368
<b>Параметри при изкопна дейност</b>			
		<b>ECR35D</b>	<b>ECR40D</b>
Ширина на стандартна кофа (гребло, без страничен режещ ръб)	mm	600	600
Тегло на стандартна кофа	kg	90	90
Минимален капацитет на стандартна кофа	l	114	114
Завъртане на кофата	°	198	199
Сила на връзване на кофата (ISO)	daN	3 072	3 289
Сила на вкопаване на късо рамо (ISO)	daN	2 066	2 371
С късо рамо	mm	1 250	1 400
Сила на вкопаване на дълго рамо (ISO)	daN	1 819	2 060
С дълго рамо	mm	1 500	1 700

<b>Тегло и контактено налягане върху земната основа</b>			
		<b>ECR35D</b>	<b>ECR40D</b>
Работно тегло съгласно ISO 6016	kg	3 520	3 880
Контактно налягане върху земната основа (кабина)	kPa	32,4	35,7
Контактно налягане върху земната основа (навес)	kPa	31,2	34,5
Транспортно тегло	kg	3 445	3 805
С отопляема кабина			
С директен захват на кофата			
С гумени вериги	mm	300	300
С късо рамо	mm	1 250	1 400
С капацитет на резервоар за гориво	%	100	100
С гребло	+kg	64	64
С навес	-kg	135	135
С допълнителна противотежест	+kg	170	80
С дълго рамо и допълнителна противотежест	+kg	180	95
Със стоманени вериги	+kg	66	130
Стоманени вериги	mm	300	300
<b>Хидравлична система</b>			
		<b>ECR35D</b>	<b>ECR40D</b>
Тип помпа		Бутална помпа с променлив обем	
Максимален дебит на системата	л/мин	103	103
Максимален дебит за приспособленията	л/мин	65	65
Максимално налягане за приспособленията	MPa	22	22
Максимален дебит за вторична верига за приспособления (опция)	л/мин	23	23
Максимално работно налягане	MPa	26	24
<b>Ходова система</b>			
		<b>ECR35D</b>	<b>ECR40D</b>
Максимална теглителна сила	daN	3 100	3 100
Макс. скорост на придвижване бавна предавка	km/h	2,7	2,7
Макс. скорост на придвижване бърза предавка	km/h	4,5	4,5
Максимален надлъжен наклон	°	20	20
<b>Обслужване при презареждане</b>			
		<b>ECR35D</b>	<b>ECR40D</b>
Резервоар за гориво	l	64	64
Хидравлична система, общо	l	62	62
Хидравличен резервоар	l	32	32
Масло на двигателя	l	7	7
Охладител на двигателя	l	7	7
Понижаваща предавка на движение	l	2 x 0,7	2 x 0,7
<b>Ниво на шум</b>			
		<b>ECR35D</b>	<b>ECR40D</b>
Ниво на шум в кабината съгласно ISO 6396			
L <sub>PA</sub> (А-претеглено ниво на звуково налягане)	dB	78	78
Ниво на възникващ шум съгласно ISO 6395 и Директива на ЕС за шум (2000/14/ЕО) и 474-1:2006 +A1:2009			
L <sub>WA</sub> (А-претеглено ниво на звукова мощност)	dB	93	94

# Спецификации

## ТОВАРОПОДЕМНОСТ ECR35D

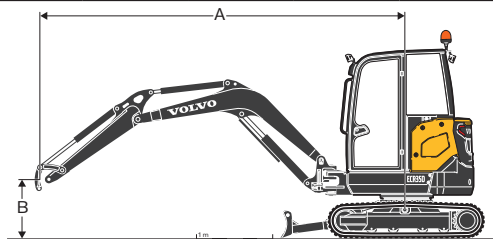
Тези товароподемности се отнасят за машина, оборудвана с кабина, гумени вериги 300 mm и без кофа и бързосменник.

Стойностите по-долу са в съответствие със стандарт ISO 10567. Те не надвишават 75% от товара на странично преобръщане или 87% от хидравличния капацитет при машина върху твърда основа.

Товарите отбелязани с (\*) се ограничават от хидравличния капацитет на машината, а не от товара на странично преобръщане.

Внимание: Съгласно стандарт EN 474-5, машината трябва да бъде оборудвана за извършване на операции по маневриране.

Операторът има задължението да се запознае с приложимите национални и местни наредби за безопасност.



			Радиус на точка на повдигане (A)								Макс.
			2,0 m		3,0 m		4,0 m		Макс. обсер		
Рамо: 1 250 mm + вдигнато гребло	3	kg							479	470	3,95
	2	kg			730	712	461	453	388	381	4,43
	1	kg			669	652	440	432	359	353	4,57
	0	kg			635	619	424	416	370	364	4,41
	-1	kg	1 220	1 167	632	616			438	430	3,91
	-2	kg	1 268	1 213				753	732	2,76	
Рамо: 1 500 mm + Допълнителна противотежест + вдигнато гребло	3	kg					537	526	485	475	4,23
	2	kg					526	514	406	398	4,68
	1	kg			766	744	502	491	379	371	4,81
	0	kg	1 203*	1 203*	721	700	481	470	388	381	4,66
	-1	kg	1 364	1 300	712	691	476	465	448	438	4,19
	-2	kg	1 405	1 339	733	712			668	650	3,21
Рамо: 1 250 mm спуснато гребло	3	kg							760*	470	3,95
	2	kg			901*	712	793*	453	750*	381	4,43
	1	kg			1 368*	652	939*	432	805*	353	4,57
	0	kg			1 628*	619	1 049*	416	918*	364	4,41
	-1	kg	2 706*	1 167	1 570*	616			1 007*	430	3,91
	-2	kg	1 869*	1 213				1 101*	732	2,76	
Рамо: 1 500 mm + Допълнителна противотежест + спуснато гребло	3	kg					648*	526	643*	475	4,23
	2	kg					713*	514	621*	398	4,68
	1	kg			1 244*	744	877*	491	653*	371	4,81
	0	kg	1 203*	1 203*	1 577*	700	1 018*	470	760*	381	4,66
	-1	kg	2 321*	1 300	1 603*	691	1 015*	465	927*	438	4,19
	-2	kg	2 320*	1 339	1 200*	712			1 037*	650	3,21

## ТОВАРОПОДЕМНОСТ ECR40D

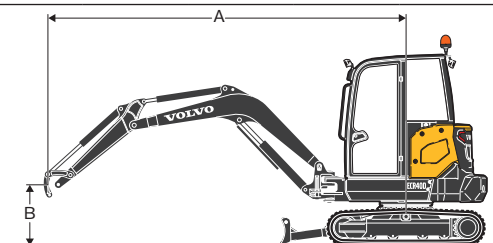
Тези товароподемности се отнасят за машина, оборудвана с кабина, гумени вериги 300 mm и без кофа и бързосменник.

Стойностите по-долу са в съответствие със стандарт ISO 10567. Те не надвишават 75% от товара на странично преобръщане или 87% от хидравличния капацитет при машина върху твърда основа.

Товарите отбелязани с (\*) се ограничават от хидравличния капацитет на машината, а не от товара на странично преобръщане.

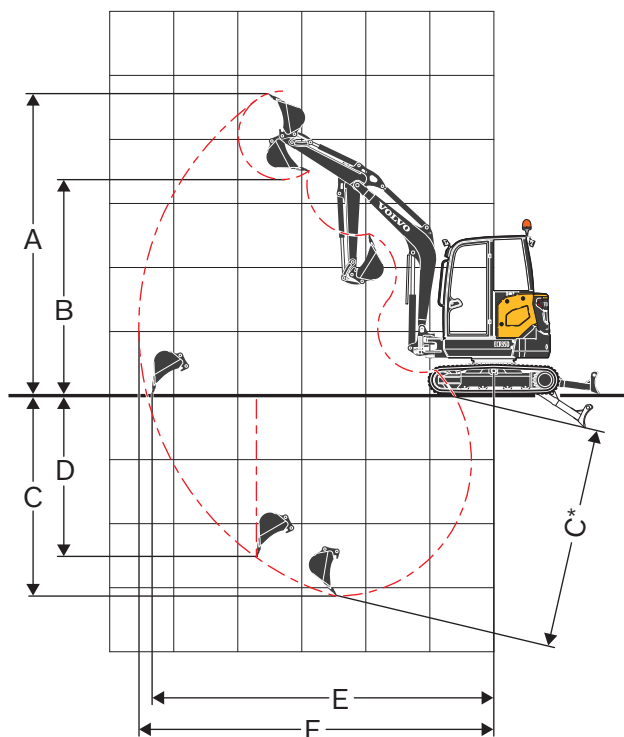
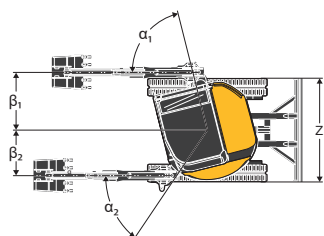
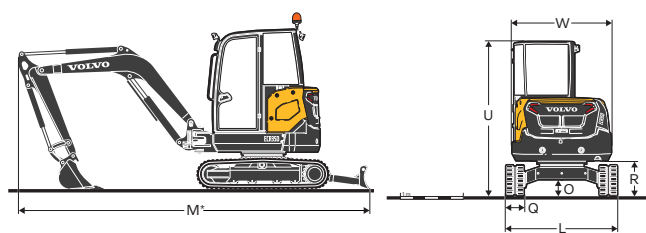
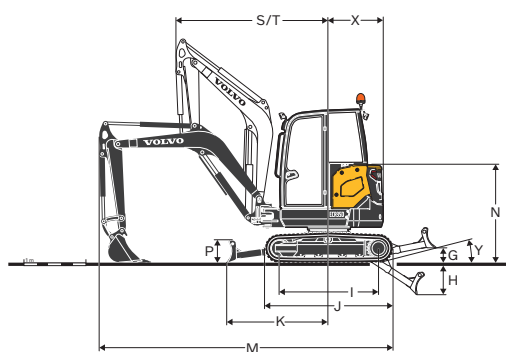
Внимание: Съгласно стандарт EN 474-5, машината трябва да бъде оборудвана за извършване на операции по маневриране.

Операторът има задължението да се запознае с приложимите национални и местни наредби за безопасност.



			Радиус на точка на повдигане (A)								Макс.
			2,0 m		3,0 m		4,0 m		Макс. обсер		
Рамо: 1 250 mm + вдигнато гребло	3	kg					609	579	544	517	4,27
	2	kg			932	878	595	564	457	434	4,71
	1	kg			864	812	569	539	428	407	4,84
	0	kg			825	774	549	520	439	417	4,69
	-1	kg	1 590	1 457	820	769	545	516	506	479	4,24
	-2	kg	1 630	1 495	842	791			745	702	3,27
Рамо: 1 500 mm + Допълнителна противотежест + вдигнато гребло	3	kg					617*	616	513	487	4,60
	2	kg					629	596	439	417	5,00
	1	kg			909	854	597	565	413	392	5,12
	0	kg	1 122*	1 122*	856	802	571	539	420	398	4,99
	-1	kg	1 624	1 486	841	788	561	529	471	446	4,57
	-2	kg	1 657	1 517	855	802			631	596	3,73
Рамо: 1 250 mm + спуснато гребло	3	kg					740*	579	786*	517	4,27
	2	kg			957*	878	839*	564	837*	434	4,71
	1	kg			1 542*	812	1 039*	539	901*	407	4,84
	0	kg			1 884*	774	1 201*	520	982*	417	4,69
	-1	kg	2 539*	1 457	1 885*	769	1 205*	516	1 088*	479	4,24
	-2	kg	2 757*	1 495	1 465*	791			1 240*	702	3,27
Рамо: 1 500 mm + Допълнителна противотежест + спуснато гребло	3	kg					617*	616	713*	487	4,60
	2	kg					733*	596	761*	417	5,00
	1	kg			1 351*	854	950*	565	819*	392	5,12
	0	kg	1 122*	1 122*	1 790*	802	1 145*	539	891*	398	4,99
	-1	kg	2 192*	1 486	1 892*	788	1 214*	529	987*	446	4,57
	-2	kg	3 181*	1 517	1 643*	802			1 121*	596	3,73

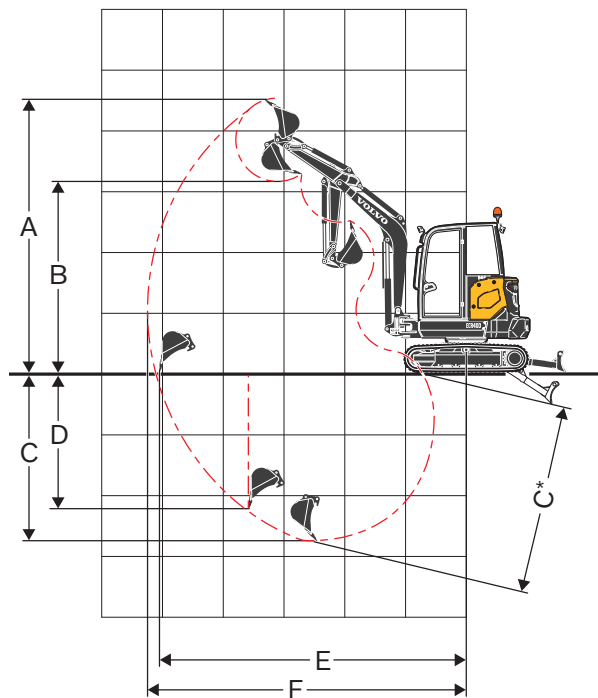
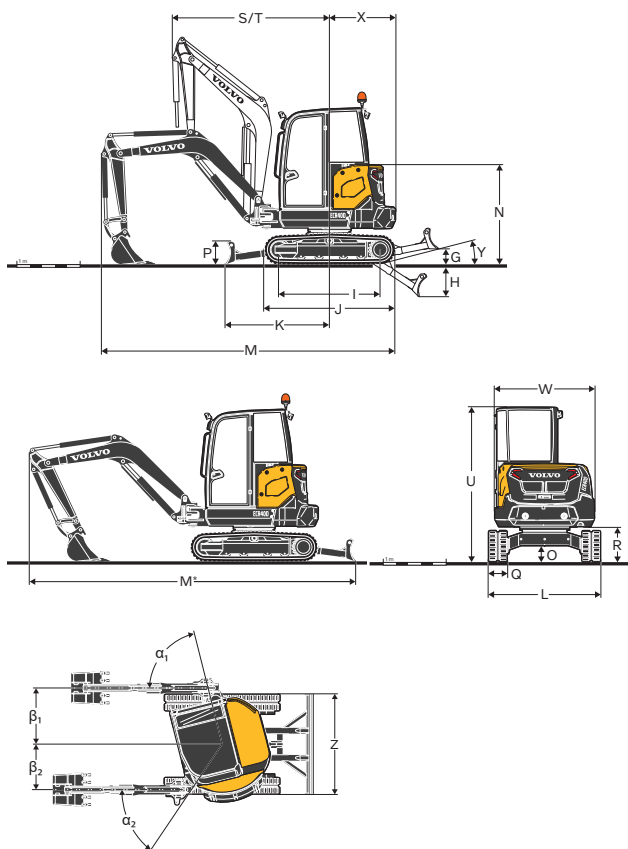
# Спецификации



## РАЗМЕРИ

Описание	Мерна единица	ECR35D		
		1250	1500	
<b>Рамо</b>	<b>mm</b>			
A	Максимална височина на копаене	4 497	4 640	
B	Максимална височина на изсипване	3 147	3 290	
C	Дълбочина на копаене	2 785	3 035	
C*	Максимална дълбочина на копаене	3 173	3 420	
D	Максимална дълбочина на копаене при вертикална стена	2 251	2 494	
E	Максимален обseg на копаене на ниво терен	5 131	5 370	
F	Максимален обseg на копаене	5 261	5 497	
G	Най-високо положение на греблото	mm	370	
H	Най-ниско положение на греблото	mm	525	
I	Междусие на ходовия движител	mm	1 604	
J	Междусие на верига	mm	2 055	
K	Гребло, максимален обseg на ниво терен	mm	1 648	
L	Обща ширина при гумени вериги 300mm	mm	1 780	
M	Обща дължина	mm	4 609	4 504
M*	Транспортна дължина	mm	5 435	5 380
N	Обща височина до капака на двигателя	mm	1 573	
O	Клиренс	mm	285	
P	Височина на греблото	mm	368	
Q	Ширина на звено от веригата (гумена)	mm	300	
R	Разстояние от терена до тялото на машината	mm	557	
S	Радиус на предно завъртане	mm	2 394	2 418
T	Радиус на предно завъртане при максимално странично прибиране	mm	1 869	1 889
U	Обща височина	mm	2 481	
W	Обща ширина на тялото на машината	mm	1 575	
X	Радиус на задно завъртане	mm	885	970
X <sup>1</sup>	Допълнително окачена противовтежест	mm	85	(incl.)
Y	Ъгъл на подхождане	°	25	
Z	Ширина на греблото	mm	1 780	
α <sub>1</sub>	Максимален ъгъл на завъртане на стрелата наляво	deg	76	
β <sub>1</sub>	Максимално прибиране на стрелата вдясно	mm	995	
α <sub>2</sub>	Максимален ъгъл на завъртане на стрелата надясно	°	56	
β <sub>2</sub>	Максимално прибиране на стрелата вляво	mm	787	

1: Опция



## РАЗМЕРИ

Описание	Мерна единица	ECR40D		
		1 400	1 700	
<b>Рамо</b>	<b>mm</b>			
A	Максимална височина на копаене	4 690	4 853	
B	Максимална височина на изсипване	3 347	3 514	
C	Дълбочина на копаене	3 131	3 431	
C*	Максимална дълбочина на копаене	3 481	3 771	
D	Максимална дълбочина на копаене при вертикална стена	2 521	2 811	
E	Максимален обseg на копаене на ниво терен	5 411	5 699	
F	Максимален обseg на копаене	5 533	5 813	
G	Най-високо положение на греблото	mm	370	
H	Най-ниско положение на греблото	mm	525	
I	Междусие на ходовия движител	mm	1 604	
J	Междусие на верига	mm	2 055	
K	Гребло, максимален обseg на ниво терен	mm	1 648	
L	Обща ширина при гумени вериги 300mm	mm	1 780	
M	Обща дължина	mm	4 780	4 640
M*	Транспортна дължина	mm	5 650	5 580
N	Обща височина до капака на двигателя	mm	1 573	
O	Клиренс	mm	285	
P	Височина на греблото	mm	368	
Q	Ширина на звено от веригата (гумена)	mm	300	
R	Разстояние от терена до тялото на машината	mm	557	
S	Радиус на предно завъртане	mm	2 459	2 474
T	Радиус на предно завъртане при максимално странично прибиране	mm	1 923	1 936
U	Обща височина	mm	2 481	
W	Обща ширина на тялото на машината	mm	1 575	
X	Радиус на задно завъртане	mm	1 035	1 035
X <sup>1</sup>	Допълнително окачена противовтежест	mm	0	(incl.)
Y	Ъгъл на подхождане	°	25	
Z	Ширина на греблото	mm	1 780	
α <sub>1</sub>	Максимален ъгъл на завъртане на стрелата наляво	deg	76	
β <sub>1</sub>	Максимално прибиране на стрелата вдясно	mm	995	
α <sub>2</sub>	Максимален ъгъл на завъртане на стрелата надясно	°	56	
β <sub>2</sub>	Максимално прибиране на стрелата вляво	mm	787	

<sup>1</sup>: Опция

# Оборудване

## СТАНДАРТНО ОБОРУДВАНЕ

### Двигател

3-цилиндров, ниско емисионен, водно охлаждан дизелов двигател на Volvo с директно впръскване, който отговаря на екологичните регламенти EU Stage V или EPA Tier 4.
Система за предотвратяване рестартирането на двигателя. Стартерът на мотора е защитен срещу активиране когато двигателят вече работи.
Еднокомпонентен въздушен филтър сух тип.
Пластмасов резервоар за гориво с изпускателна пробка.
Защитен мрежест филтър на смукателната тръба в резервоара.
Водоотделител.
Прозрачен горивен филтър.

### Електрическа/Електронна контролна система

Акумулаторна батерия, която не изисква поддръжка.
IP67 защитена електрическа система и висококачествени съединители.
Подвижен ключ за изключване на акумулаторната батерия.
12V електрически контакт в кабината.

### Хидравлична система

Голяма врата за достъп окачена на панти и заключване с ключ.
Бутална помпа с променлив работен обем и следене на натоварването.
Затворен централен основен контролен вентил с разпределяне на потока.
Уплътняване на цилиндриците:
Вдигната стрела
Изнесено навън рамо
Патентован филтриращ и запълващ елемент.
Едностепенна охлаждаща система.
Двупосочна хидравлична линия за аксесоарите с двойно действие.
Клапан за чук/ножица.
Пластмасов резервоар с изпускателна пробка.

### Система за завъртане

Радиално-бутален хидравличен мотор с директно зацепване на вътрешния зъбен венец на сферичния лагер (без редуктор).
Интегриран безударен клапан.
Автоматична многодискова спирачка на въртящия механизъм.
Централизирано и дистанционно смазване на зъбния венец и сферичния лагер.

### Трансмисия

Аксиално-бутални мотори оборудвани с епидикличен редуктор.
Придвижване на две автоматични скорости.
Долни фланцови ролки смазани за целия експлоатационен живот на машината.
Натягащо колело за грес смазано за целия експлоатационен живот на машината.

### Ходова част и гребло

X-образна рама от фабрично заварен кутиеобразен профил с наклонени странични елементи.
2 точки за обездвижване на греблото.
2 точки за обездвижване на рамата.
2 интегрирани точки за повдигане.
Масивни подвижни защитни капаци за моторите на веригата и системата за завъртане.
400НВ заварен режеш ръб на греблото.

### Оборудване за копаене

Моноблок стрела от затворен профил.
Предпазител на пръта на цилиндъра на стрелата.
Интегрирана точка на повдигане на стрелата.
Моноблок рамо от заварен кутиеобразен профил.
Стоманени втулки с дълъг живот.
Закалени, предварително смазани и устойчиви на корозия щифтове.
Гресирание на интервали от 50 часа.

### Навес

FOPS ниво 1 отгоре (защитна конструкция срещу падащи предмети).
TOPS (Защитна конструкция срещу странично преобръщане).
ROPS (Защитна конструкция срещу преобръщане).
Работно място за оператора с механично окачване.
Под с голяма свободна площ.
Перило за достъп отляво.
Предпазен колан с индиатор за предупреждение.

### Кабина

FOPS ниво 1 отгоре (защитна конструкция срещу падащи предмети).
TOPS (Защитна конструкция срещу странично преобръщане).
ROPS (Защитна конструкция срещу преобръщане).
Работно място за оператора с механично окачване.
Достъп от голяма врата.
Под с голяма свободна площ.
Преден прозорец с механизъм за издърпване.
Подвижно предно долно стъкло, което може да се сваля и да се съхранява в кабината.
Чистачка на предното стъкло и дюза за течност.
Плъзгащ се прозорец от дясната страна.
Отоплителни системи.
Множество регулируеми вентилационни отвори.
Входен отвор с филтриране на въздуха.
Вътрешно осветление на кабината.
Предпазен колан с индикатор за предупреждение.
Две работни лампи на предната горна част на кабината.

### Управление на машината

Управление страничното прибиране на стрелата от джойстик.
Управление на спомагателната верига с върха на пръста.

## СТАНДАРТНО ОБОРУДВАНЕ

### Управление на машината

Превключвател на десния джойстик.
Устройство за автоматично заключване за пилотно управление и лостове за движение когато е вдигната лявата конзола.
Предпазно устройство за запалване на двигателя: лявата конзола трябва да е вдигната, за да се задейства стартерът.
Акумулатор на налягане за сваляне на стрела и рамо на земята когато двигателят е изключен.
Висок въртящ момент/автоматично превключване на две скорости над бутона на клавиатурата.
Превключвател на скорости на лоста на греблото.
Големи педали за придвижване.

### Инструменти и управление

Датчици за температурата на водата и нивото на гориво.
Предупредителни светлини за запущане на хидравличния филтър и въздушния филтър.
Самостоятелно задействащо се аварийно изключване на двигателя. Предотвратява повреди в случай на прегряване на охлаждащата течност или твърде ниско налягане на маслото в двигателя.
Няколко предупредителни светлини, свързани към звуков сигнал в случай на неизправност (прегриване, спад в налягането на маслото, ниско напрежение в акумулаторната батерия ...)

### Официално одобрение

Машина която отговаря на изискванията на Европейска директива 2006/42/ЕО.
Емисии на шум в околната среда, които са в съответствие с директива 2000/14/ЕО.
Вибрации в ръката - съвместими с вибрациите в цялото тяло съгласно с директива 2002/44/ЕО.
Електромагнитна съвместимост (EMC) съгласно Европейска директива 2004/108/ЕО и поправките към нея.
Устройство за третиране с предмети съгласно стандарти EN 474-1 и EN 474-5.
FOPS ниво 1 отгоре съгласно стандарт ISO 10262.
TOPS съгласно стандарти ISO 12117 и EN 13531.
ROPS съгласно стандарти ISO 3471-1 и / SAE J1040.
ROPS conforming to ISO 3471-1 and / SAE J1040 standards.

## ОБОРУДВАНЕ

	ECR35D		ECR35D	
	Основно	Стандартно	Основно	Стандартно
• = Стандартно				
○ = Опция				

### Работна среда на оператора

Навес	○	○	○	○
Кабина с отопление	○	○	○	○
Кабина с отопление и климатизация		○		○
Седалка с покритие от винил или текстил, с механично окачване, седалка с ниска облегалка и 2" предпазен колан	○	○	○	○
Седалка с покритие от винил или текстил, с регулируема височина, механично окачване, висока облегалка и 2" или 3" прибиращ се предпазен колан	○	○	○	○
Кутия за съхранение	○	○	○	○
Покрив на кабината		○		○
ISO / SAE смяна на схемата на управление (електрически ключ в кабината)	○	○	○	○
Алармен сигнал за придвижване	○	○	○	○
Подготовка за радио (кабина)	●	●	●	●
Радио, AUX, USB, Bluetooth		○		○
Устройство против кражба	○	○	○	○
Дигитален брояч на часовете	●	●	●	●
Допълнителен брояч на часовете (механичен)	○	○	○	○
Поставка за чаша		○		○

### Екстериор

Дясно огледало за задно виждане	●	●	●	●
Ляво огледало за задно виждане	○	○	○	○
Защитена работна светлина на стрелата	○	○	○	○
Задна работна светлина	○	○	○	○
Мигаща светлинна сигнализация	○	○	○	○
Избор на халогени или светодиодни светлини и светлина на покрива	○	○	○	○
Допълнителна противотежест	○	○	○	○
Предпазно устройство на преден навес (OPG1)	○	○	○	○
Предпазни устройства за кабина или навес за тежък режим на работа (OPG2,отпред & отгоре)	○	○	○	○
Няколко нива на съобразяване с желанието на клиента по отношение на цвета (спецификации по RAL) за изразяване на корпоративната идентичност	○	○	○	○

### Оборудване за копаене

Късо рамо	○	○	○	○
Късо рамо + скоба със зъб	○	○	○	○
Дълго рамо				
Дълго рамо + скоба със зъб				
Дълго рамо + допълнителна противотежест	○	○	○	○
Дълго рамо + скоба със зъб + допълнителна противотежест	○	○	○	○

## ОБОРУДВАНЕ

\* = Стандартно  
○ = Опция

	ECR35D		ECR35D	
	Основно	Стандартно	Основно	Стандартно
<b>Ходова част</b>				
300mm гумени вериги	○	○	○	○
300mm стоманени вериги	○	○	○	○
Стандартно гребло	●	○	●	○
Хидравлично ъглово гребло		○		○
<b>Хидравлична система</b>				
Пропорционално управление на странично прибиране на стрелата от джойстик		●		●
Управление на странично прибиране на стрелата за включване/изключване	●		●	
Пропорционално управление на аксесоарите от джойстик		●		●
Управление на аксесоарите за включване/изключване от джойстик	●		●	
Настройка на потока на аксесоарите с бутон за 3 функции и зададени от потребителя настройки		●		●
Вторични предпазни вентили за спомагателни устройства	●	●	●	●
Хидравличен дренажен кръг за аксесоари		○		○
Аксесоари за чук и ножица		○		○
Вторична хидравлична линия за аксесоари		○		○
Система за управление на Volvo		○		○
Хидравлични конектори с плоско чело	○	○	○	○
Еднопосочна линия за бързосменници	○	○	○	○
Двупосочна линия за бързосменници	○	○	○	○
Клапани за безопасно вдигане на стрелата и рамото с датчик за претоварване	○	○	○	○
Клапани за безопасно вдигане на стрелата, рамото и греблото с датчик за претоварване	○	○	○	○
Гребло с плаваща функция	●	●	●	●
Сертифициране на клапаните за безопасност	○	○	○	○
Минерално хидравлично масло VG46	○	○	○	○
Био хидравлично масло VG46 (PANOLIN®)	○	○	○	○
Минерално хидравлично масло VG68	○	○	○	○
Минерално хидравлично масло VG32	○	○	○	○
Био хидравлично масло VG32 (PANOLIN®)	○	○	○	○

## ОБОРУДВАНЕ

\* = Стандартно  
○ = Опция

	ECR35D		ECR35D	
	Основно	Стандартно	Основно	Стандартно
<b>Двигател</b>				
Ръчно управление на двигателя	●		●	
Дигитално управление на двигателя с две предварително зададени скорости на двигателя (регулируеми)		●		●
Автоматичен празен ход на двигателя с настройка на времето		○		○
ЕКО режим		●		●
Автоматично изключване на двигателя с настройка на времето		○		○
Двустепенен въздушен филтър	○	○	○	○
<b>Обслужване и поддръжка</b>				
Лампа в кабината сигнализираща за запущване на филтъра	●	●	●	●
Датчик в кабината за предупреждение при прегряване на двигателя	●	●	●	●
Комплект инструменти	○	○	○	○
Електронно напомняне за сервис		●		●
V-CADS pro		●		●
<b>Телематика</b>				
Care Track		○		○
<b>Прикачни устройства</b>				
Volvo механичен бързосменник (на щифт)	○	○	○	○
Volvo хидравличен бързосменник (на щифт)	○	○	○	○
Допълнителен комплект щифтове	○	○	○	○
Lehnhoff® механичен бързосменник (MS03)	○	○	○	○
Хидравличен бързосменник Lehnhoff® (HS03)	○	○	○	○
Хидравличен бързосменник тип S (S40)	○	○	○	○
Прикачни устройства Steelwrist® за наклон на стрела/кофа (X04)		○		○
Зъб с къса щипка (за директен захват на кофата)	○	○	○	○
Зъб с дълга щипка (когато се ползва бързосменник)	○	○	○	○
Избор от фиксирани или накланящи се кофи (300 мм/52 л до 1 300 мм/150 л)	○	○	○	○
Захванати с болтове странични ножове	○	○	○	○
Хидравличен чук HB03LN	○	○	○	○

## VOLVO ДОПЪЛНИТЕЛНО ОБОРУДВАНЕ ПО ИЗБОР

### Защита срещу кражба



### Автоматично изключване на двигателя



### Защитни решетки



### Климатизация



### Гребло с ъглово изместване



### Предпазни клапани



Не всички продукти се предлагат на всички пазари. Съгласно нашата политика на непрекъснато усъвършенстване, ние си запазваме правото да променяме спецификациите и дизайна без предизвестие. Не е задължително илюстрациите да показват стандартната версия на машината.

**VOLVO**

**Volvo Construction Equipment**

[volvoce.com](http://volvoce.com)