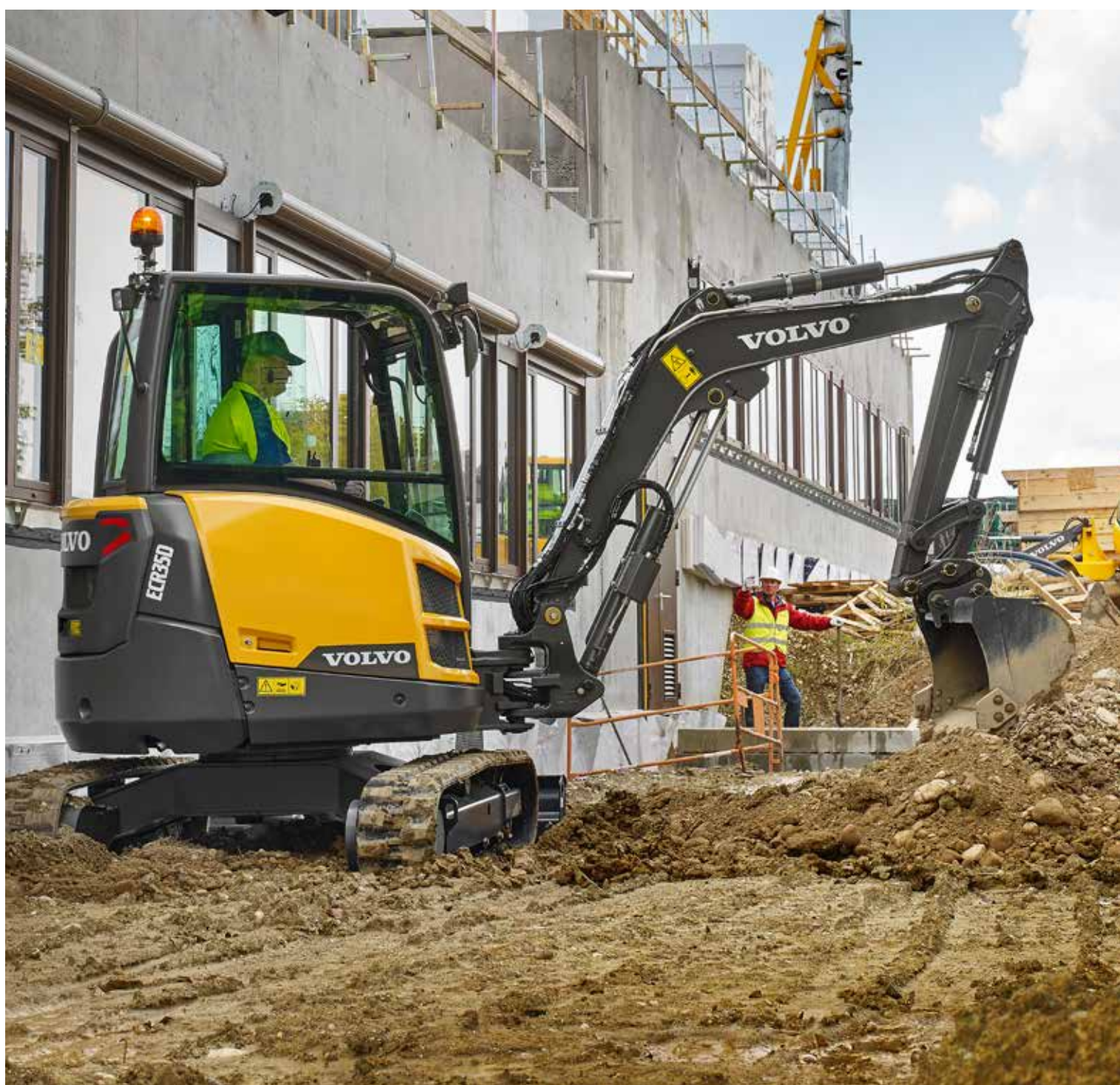




Volvo Construction Equipment

ECR35D, ECR40D

Volvo kompaktgrävare 3.5-3.9 t 31 hp



Passion för prestanda

Vi på Volvo Construction Equipment vet vad en krävande bransch behöver. Genom att utveckla produkter och tjänster som ökar produktiviteten strävar vi ständigt efter att sänka kostnaderna och öka vinsterna för våra kunder – branschens experter. Som medlem i Volvo-koncernen är det vår passion att skapa innovativa lösningar som hjälper dig att arbeta smartare – inte hårdare.

Prester mera

Att få mer gjort med mindre resurser är en av våra ledstjärnor på Volvo Construction Equipment. Vi har sedan länge kombinerat hög produktivitet med låg energiförbrukning, användarvänlighet och hållbarhet. Volvo är helt i en klass för sig när det gäller att sänka livscykelkostnaderna.

Behovsanpassning

Det är viktigt att kunna skapa lösningar som passar olika branschers specifika behov. Sådan innovation kräver ofta avancerad teknik – men det behöver inte alltid vara så. Några av våra bästa idéer är också de enklaste, eftersom de grundar sig på vår gedigna kunskap om våra kunders vardag.



Man lär sig mycket på 180 år

Volvo har genom åren lanserat avancerade lösningar som har revolutionerat användningen av anläggningsmaskiner. Säkerheten är som alla vet Volvos främsta styrka. Att skydda förarna, de som finns runt omkring och att minimera vår miljöpåverkan är kärnvärden som hela tiden formar vår produktutvecklingsfilosofi.

Vi står på din sida

På Volvo ser vi till att ha den bästa personalen, så att vi kan leva upp till varumärkets rykte. Och vi är alltid beredda att snabbt och effektivt hjälpa våra kunder, var de än finns – världen över.

Prestanda är vår passion.



Volvo Trucks



Renault Trucks



Mack Trucks



UD Trucks



Volvo Buses



Volvo Construction Equipment



Volvo Penta



Volvo Financial Services

Kort svängradie, stor kraf

ECR35D/ECR40D med kort svängradie är utformad för arbete med kraft och precision i trånga utrymmen, och ger bättre säkerhet och prestanda i alla applikationer. Tack vare en bekväm hytt, utmärkt hydraulik, användarvänliga reglage och oslagbar servicevänlighet kommer du att få mycket gjort med denna lilla maskin.

Optimerad effektivitet

En kombination av ett antal effektiva egenskaper hos ECR35D/ECR40D ger lägre kostnader, högre produktivitet och maximal tillgänglighet. Med ECO-läget kan du välja rätt maskininställning för det aktuella jobbet och få imponerande bränsleekonomi. Robust design och grävutrustning av hög kvalitet levererar hållbarhet och långsiktigt maskinvärde. Automatisk tomgång och avstängning minskar buller, bränsleförbrukning, underhållskostnader och bromsar värdeminskningen på din maskin.



Överlägsen servicevänlighet

ECR35D/ECR40D är konstruerad för att se till att servicen går snabbt, enkelt och säkert. Serviceområdena är lättåtkomliga med breda öppningar, grupperade smörjpunkter åtkomliga från marknivå. Det patenterade transparenta multifunktionsfiltret för hydrauliken och de långa smörjintervallen på 50 timmar ger maskinen högre tillgänglighet och längre drifttid.



Lättanvänd

Maskinens toppmoderna hydraulsystem är perfekt anpassat till Volvos motor för hög prestanda, snabba responstider och smidig manövrering. De ergonomiska, bekväma reglagen är enkla att förstå och gör det enkelt att växla mellan olika förare. Känsliga reglage ger enklare manövrering, minskar uttröttning och förbättrar "flytet".



Kort svängradie

Denna kompaktgrävare är utformad och byggd för arbete i trånga utrymmen samtidigt som risken för skador på maskinen och dess omgivning minskas. Konstruktionen med kort svängradie och bomcylinder placerad på vänster sida gör ECR35D/ECR40D till det bästa valet för arbete i trånga utrymmen. Sväng- och avinklingsrörelser regleras samtidigt för enkel och snabb placering av maskinen.

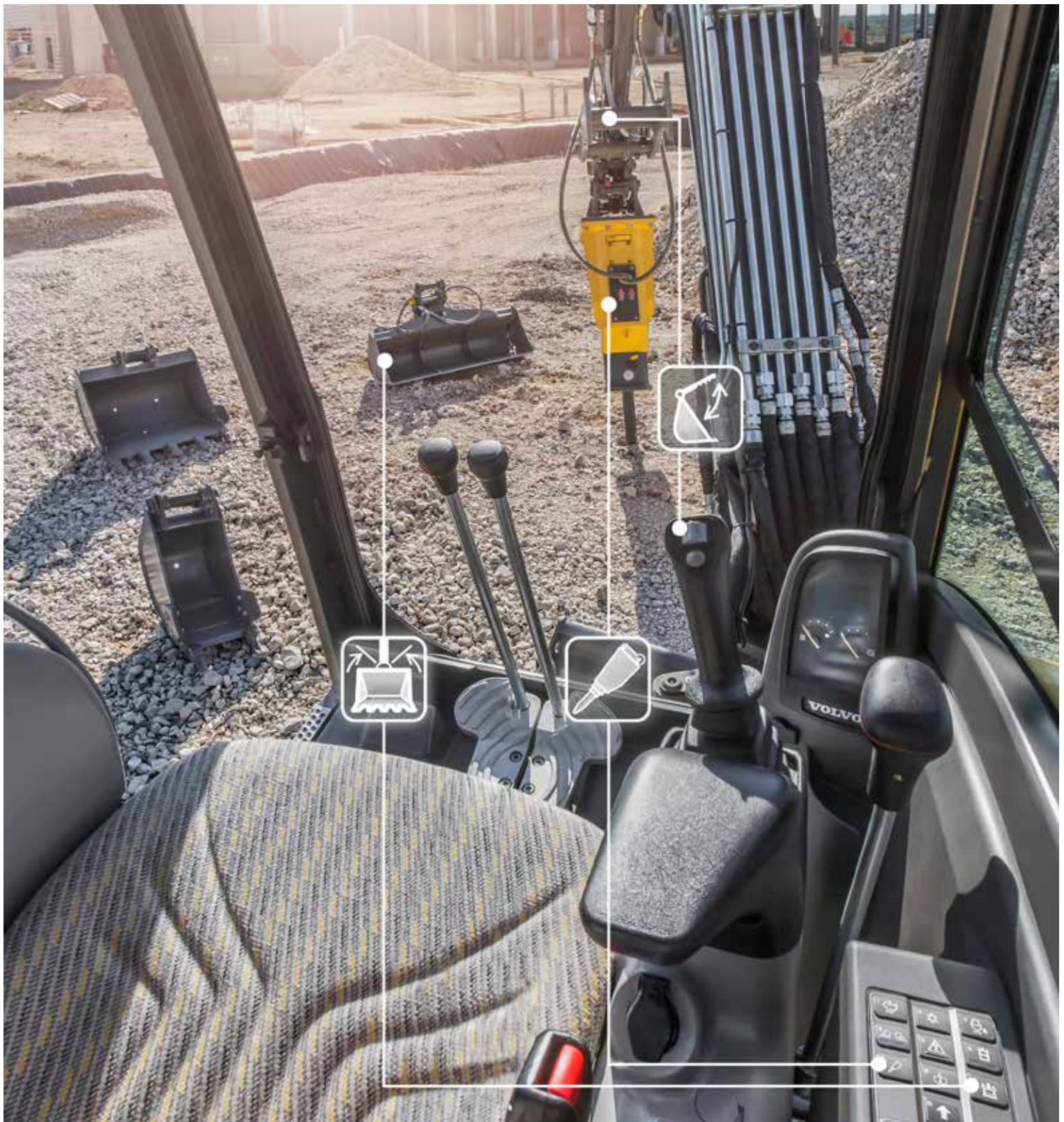




FÖRARMILJÖ



Arbeta i en hytt i toppklass med överlägsen förarkomfort, vilket ger minskad uttrötning. ECR35D/ECR40D är utrustad med en rymlig förarmiljö med utmärkt runtsikt och en justerbar förarstol och konsol med fjädring. De flesta maskinfunktioner och inställningar kan nås snabbt via knappsats och skärm för maximal kontroll över maskinen.



REDO FÖR REDSKAP



Få ut det mesta av din maskin. ECR35D/ECR40D är en perfekt kompanjon till Volvos redskap och låter dig ändra hydraulikinställningarna enkelt, direkt på knappsatsen. För ökad flexibilitet och drifttid har Volvo ett hållbart utbud av redskap, så att du kan ta dig an fler applikationer och effektivt utföra många olika jobb.

Mer än en maskin

Du kan få en skräddarsydd lösning specifikt för ditt företag och din verksamhet tack vare Volvos breda utbud av redskap och kundlösningar som förbättrar din prestanda, produktivitet och mångsidighet. Volvo erbjuder ett komplett utbud av robusta redskap för alla arbetsförhållanden och även en långsiktig relation som skyddar dina intäkter och tillhandahåller ett fullt utbud av tjänster med hjälp av Volvo originaldelar, levererade av människor som brinner för sitt jobb .

Redskapsfästen

Med de mekaniska och hydrauliska universalredskapsfästena kan du snabbt och effektivt byta redskap. Tack vare det hydrauliska redskapsfästets konstruktion kan det användas för både Volvos och andra leverantörers redskap.



Avancerade redskapslösningar

Maskinen är kompatibel med många olika hydrauliska redskap, inklusive gripklo, hydraulhammare och tiltbar dikesskopa för mer avancerade specialapplikationer. De är tillgängliga från fabriken eller eftermarknaden. Tveka inte att kontakta din lokala Volvo-återförsäljare och dra nytta av deras ledande expertis och avancerade redskapslösningar.



Återförsäljarsupport

Volvo kan svara snabbt på dina behov och fullt ut stötta dina service- och underhållsbehov genom lokala verkstäder och servicebilar, och se till att du får kortare stillestånd och alltid den bästa servicen. Din kunniga Volvo-återförsäljare erbjuder professionell expertis och förebyggande underhållslösningar för att hålla din maskin i drift med mindre stilleståndstid.



Volvo originaldelar

Vårt sinne för detaljer är det som skiljer oss från mängden och vår överlägsna tillgänglighet för reservdelar garanterar maximal produktion för din maskin. Reservdelarna genomgår omfattande tester innan de godkänns, eftersom varje del är viktig för maskinens livslängd och drifttid.



Kort svängradie, stor kraf

Stöldskyddssystem

För att minska stöldrisken kan en kod anges på knappsetsen för att starta maskinen. Den kan ändras via maskinhanteringssystemet.

Automatisk motoravstängning

Denna funktion gör att motorn stängs av automatiskt efter att maskinen har varit inaktiv under en förinställd tid, för att minska bränsleförbrukningen och körtiden.

Kort svängradie

Kort främre och bakre radie ger säker och enkel användning i begränsade utrymmen.

REDO FÖR REDSKAP



Volvos hållbara redskap har specialbyggts för att ge maximal produktivitet och lång livslängd när de används med maskiner från Volvo.

Bomsväng inom spårbredden

Svängpelaren hålls inom spårbredden i förskjutet läge, för att undvika risken för skador på maskinen vid arbete nära byggnader och andra hinder.

50 timmars smörjintervall

Smörjintervallet är 50 timmar – därför behöver maskinen inte smörjas om mellan jobben.



Automatisk körhastighet

Automatisk nedväxlingsfunktion ger föraren möjlighet att köra på konstant hög hastighet. Hastigheten minskas automatiskt när det krävs bättre fäste.

FÖRARMILJÖ



Den branschledande, rymliga Volvo-hytten med FOPS nivå 1, TOPS och ROPS ger fantastisk runtsikt, har ergonomiskt placerade reglage och utmärkt isolering mot vibrationer och buller.

ECO-läge

Med en enkel knapptryckning minskar Volvos unika ECO-läge bränsleförbrukningen med upp till 10 %.

Fjädrad stol och konsol

Den inställbara stolen och konsolen är monterade på samma fjädring och rör sig därför tillsammans – vilket ger utmärkt stöt- och vibrationsdämpning för maximal komfort.

Service tillgänglighet

Motorns placering på sidan av maskinen, tillsammans med de två huvarna med stor öppning gör det säkert och enkelt att nå alla komponenter och servicepunkter från marknivå.

Patenterat hydraulfilter

Filtrering sker när tanken fylls, innan oljan går tillbaka via returledningarna. Den transparenta behållaren underlättar kontroll av oljenivå och kontaminering.

Kundlösningar

Volvo tillhandahåller rätt lösningar under maskinens hela livscykel för lägre totala ägandekostnad.



Volvo ECR35D, ECR40D i detalj

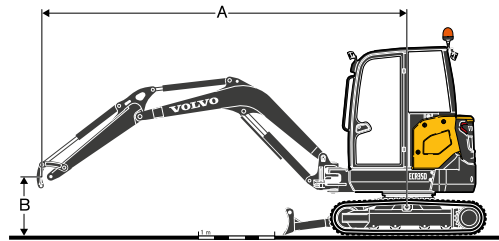
Motor			
		ECR35D	ECR40D
Motor		Volvo D1.8A	Volvo D1.8A
Max. effekt vid	r/min	2 200	2 200
Brutto	kW	22 80	22 80
	hp	31	31
Bruttoeffekt enligt ISO 2534			
Max. vridmoment	Nm	112	112
vid motorvarvtal	r/min	1 600	1 600
Antal cylindrar		3	3
Cylindervolym	cm ³	1 830	1 830
Cylinderdiameter	mm	87	87
Slaglängd	mm	102.4	102.4
Kompressionsförhållande		20.5	20.5
Elsystem			
		ECR35D	ECR40D
Spänning	V	12	12
Batteri	V	1 x 12	1 x 12
Batterikapacitet	Ah	74	74
Generator	V/Ah	12/60	12/60
Svängsystem			
		ECR35D	ECR40D
Max. svänghastighet	r/min	9	9
Max. vridmoment, svängning	daNm	810	710
Undervagn			
		ECR35D	ECR40D
Bredd, bandplattor gummi	mm	300	300
Bredd, stålband	mm	300	300
Överrullar/underrullar per sida		4/1	4/1
Bandspänning		med fettkolv	med fettkolv
Blad (bredd x höjd)	mm	1 780 x 368	1 780 x 368
Grävprestanda			
		ECR35D	ECR40D
Standardskopbredd (blad, utan kantstål)	mm	600	600
Standardskopvikt	kg	90	90
Kapacitet, standardskopa	l	114	114
Skoprotation	°	198	199
Skopans brytkraft (ISO)	daN	3 072	3 289
Grävkraft med kort skaft (ISO)	daN	2 066	2 371
Med kort skaft	mm	1 250	1 400
Grävkraft med långt skaft (ISO)	daN	1 819	2 060
Med långt skaft	mm	1 500	1 700

Vikt och marktryck			
		ECR35D	ECR40D
Maskinvikt enligt ISO 6016	kg	3 520	3 880
Marktryck (hytt)	kPa	32.7	36
Marktryck (öppen hytt)	kPa	31.4	34.8
Transportvikt	kg	3 445	3 805
Med uppvärmd hytt			
Med direktinfäst skopa			
Med gummilärver	mm	300	300
Med kort skaft	mm	1 250	1 400
Med bränsletankvolym	%	100	100
Med griparm	+kg	64	64
Med öppen hytt	-kg	135	135
Med extra motvikt	+kg	170	80
Med långt skaft och extra motvikt	+kg	180	95
Med stålband	+kg	66	66
Hydraulsystem			
		ECR35D	ECR40D
Maximalt systemflöde	l/min	103	103
Maximalt flöde för tillbehör	l/min	65	65
Maximalt tryck för tillbehör	MPa	22	22
Maximalt flöde för 2:a tillbehörskrets (tillval)	l/min	23	23
Maximalt arbetstryck	MPa	26	24
Körsystem			
		ECR35D	ECR40D
Max. dragkraft	daN	3 100	3 100
Maximal körhastighet låg	km/h	2.7	2.7
Maximal körhastighet hög	km/h	4.5	4.5
Max. lutning	°	20	20
Återfyllning vid service			
		ECR35D	ECR40D
Bränsletank	l	64	64
Hydraulsystem, totalt	l	62	62
Hydraultank	l	32	32
Motorolja	l	7	7
Motorkylvätska	l	7	7
Undervagnstransmission	l	2 x 0.7	2 x 0.7
Ljudnivå			
		ECR35D	ECR40D
Invärdig ljudnivå enligt ISO 6396			
LpA	dB(A)	78	78
Extern ljudnivå enligt ISO 6395 och EU:s bullerdirektiv (2000/14/EG) och 474-1:2006 +A1:2009			
LwA	dB(A)	93	93

Specifikationer

LYFTKAPACITET ECR35D

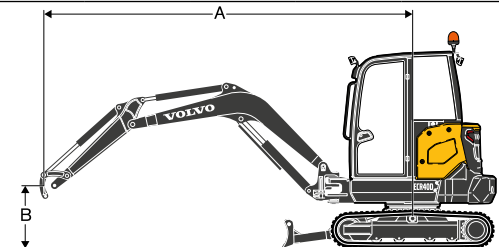
Dessa kapaciteter gäller för en maskin utrustad med hytt, gummilärver på 300 mm och utan skopa eller redskapsfäste.
Nedanstående värden överensstämmer med ISO-standard 10567. De överskrider inte 75 % av tippplasten eller 87 % av den hydrauliska gränsen med maskinen på stadig, jämn mark. Laster markerade med en asterisk (*) begränsas av maskinens hydrauliska lyftkapacitet snarare än tippplast.
OBS: I enlighet med standarden EN 474-5 måste maskinen vara utrustad för att utföra hanteringsarbete.
Det är förarens ansvar att känna till och följa gällande nationella och lokala säkerhetsbestämmelser.



	Lyftpunkt, höjd (B) m		Lyftpunktradie (A)								Max. räckvidd	Max. m
			2.0 m		3.0 m		4.0 m		Max. räckvidd			
Skaft: 1 250 mm + schaktblad upp	3	kg								454	475	3.95
	2	kg			691	720	437	458	367	385	4.43	
	1	kg			630	659	416	437	339	357	4.57	
	0	kg			596	625	399	420	349	368	4.41	
	-1	kg	1 130	1 179	593	622			413	435	3.91	
	-2	kg	1 179	1 227					708	740	2.76	
Skaft: 1 500 mm + Extra motvikt + Schaktblad uppe	3	kg					511	531	461	480	4.23	
	2	kg					499	519	384	401	4.68	
	1	kg			722	750	475	495	358	375	4.81	
	0	kg	1 203*	1 107*	678	706	454	474	367	384	4.66	
	-1	kg	1 264	1 311	668	697	449	469	423	442	4.19	
	-2	kg	1 305	1 351	690	719			630	656	3.21	
Skaft: 1 250 mm Schaktblad nere	3	kg							757*	475	3.95	
	2	kg			898*	720	790*	458	750*	385	4.43	
	1	kg			1 363*	659	935*	437	805*	357	4.57	
	0	kg			1 622*	625	1 046*	420	915*	368	4.41	
	-1	kg	2 706*	1 179	1 565*	622			1 003*	435	3.91	
	-2	kg	1 863*	1 227					1 097*	740	2.76	
Skaft: 1 500 mm + Extra motvikt + Schaktblad nere	3	kg					646*	531	643*	480	4.23	
	2	kg					710*	519	621*	401	4.68	
	1	kg			1 239*	750	874*	495	652*	375	4.81	
	0	kg	1 203*	1 107*	1 572*	706	1 014*	474	759*	384	4.66	
	-1	kg	2 322*	1 311	1 597*	697	1 012*	469	923*	442	4.19	
	-2	kg	2 311*	1 351	1 195*	719			1 033*	656	3.21	

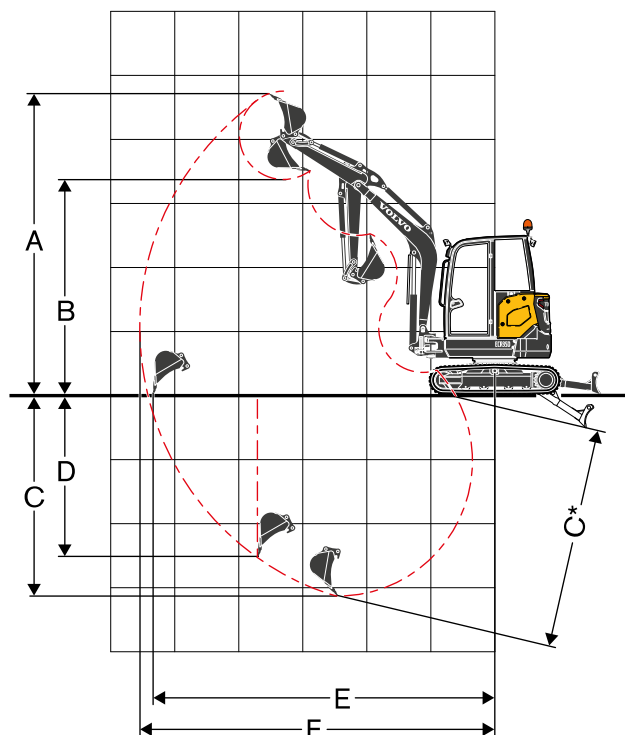
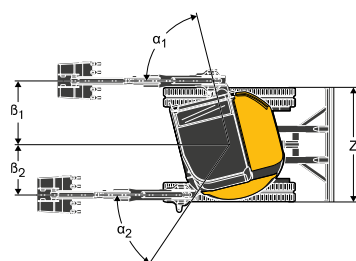
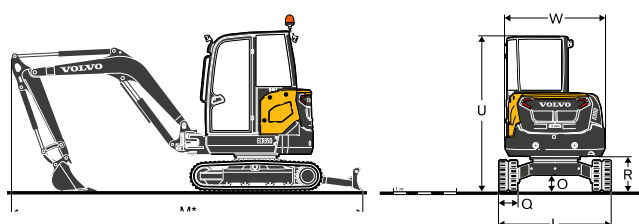
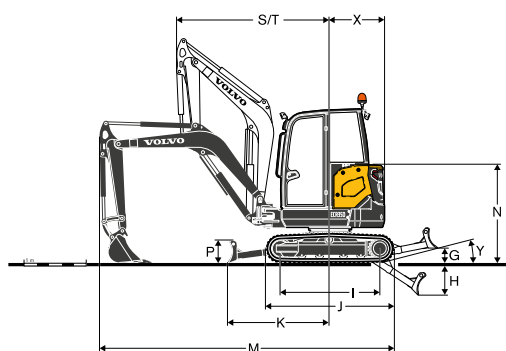
LYFTKAPACITET ECR40D

Dessa kapaciteter gäller för en maskin utrustad med hytt, gummilärver på 300 mm och utan skopa eller redskapsfäste.
Nedanstående värden överensstämmer med ISO-standard 10567. De överskrider inte 75 % av tippplasten eller 87 % av den hydrauliska gränsen med maskinen på stadig, jämn mark. Laster markerade med en asterisk (*) begränsas av maskinens hydrauliska lyftkapacitet snarare än tippplast.
OBS: I enlighet med standarden EN 474-5 måste maskinen vara utrustad för att utföra hanteringsarbete.
Det är förarens ansvar att känna till och följa gällande nationella och lokala säkerhetsbestämmelser.



	Lyftpunkt, höjd (B) m		Lyftpunktradie (A)								Max. räckvidd	Max. m
			2.0 m		3.0 m		4.0 m		Max. räckvidd			
Skaft: 1 400 mm + schaktblad upp	3	kg					575	598	513	534	4.27	
	2	kg			876	908	561	583	430	449	4.71	
	1	kg			808	840	535	558	402	421	4.84	
	0	kg			769	802	515	538	412	432	4.69	
	-1	kg	1 461	1 516	764	797	511	534	475	496	4.24	
	-2	kg	1 501	1 556	787	819			698	727	3.27	
Skaft: 1 700 mm + Extra motvikt + Schaktblad uppe	3	kg					614	616*	483	489	4.60	
	2	kg					596	602	414	420	5.00	
	1	kg			859	865	566	572	390	395	5.12	
	0	kg	1 117*	1 117*	806	812	540	547	397	403	4.99	
	-1	kg	1 499	1 499	791	799	530	537	446	452	4.57	
	-2	kg	1 535	1 535	806	813			598	604	3.73	
Skaft: 1 400 mm Schaktblad nere	3	kg					738*	598	784*	534	4.27	
	2	kg			955*	908	837*	583	835*	449	4.71	
	1	kg			1 539*	840	1 036*	558	899*	421	4.84	
	0	kg			1 880*	802	1 198*	538	980*	432	4.69	
	-1	kg	2 539	1 516	1 880*	797	1 202*	534	1 086*	496	4.24	
	-2	kg	2 751	1 556	1 462*	819			1 237*	727	3.27	
Skaft: 1 700 mm + Extra motvikt + Schaktblad nere	3	kg					616*	616*	711*	489	4.60	
	2	kg					735*	602	760*	420	5.00	
	1	kg			1 358*	865	953*	572	819*	395	5.12	
	0	kg	1 117*	1 117*	1 796*	812	1 149*	547	892*	403	4.99	
	-1	kg	2 184*	1 499	1 898*	799	1 217*	537	989*	452	4.57	
	-2	kg	3 193*	1 535	1 650*	813			1 125*	604	3.73	

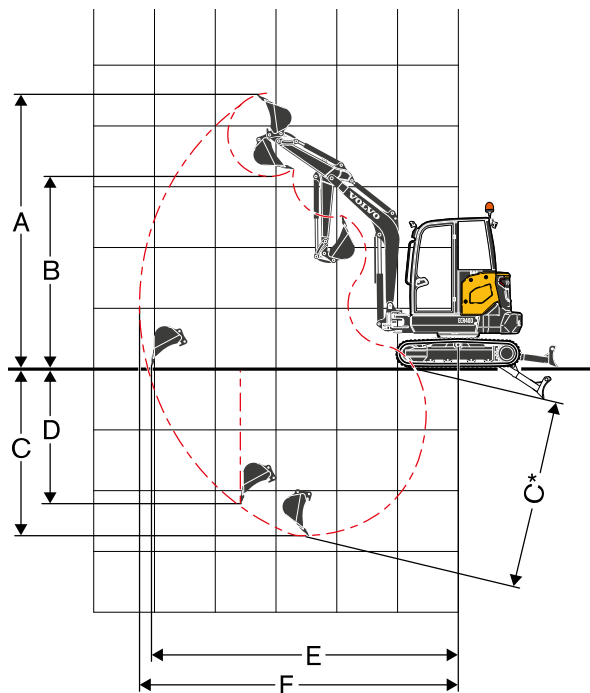
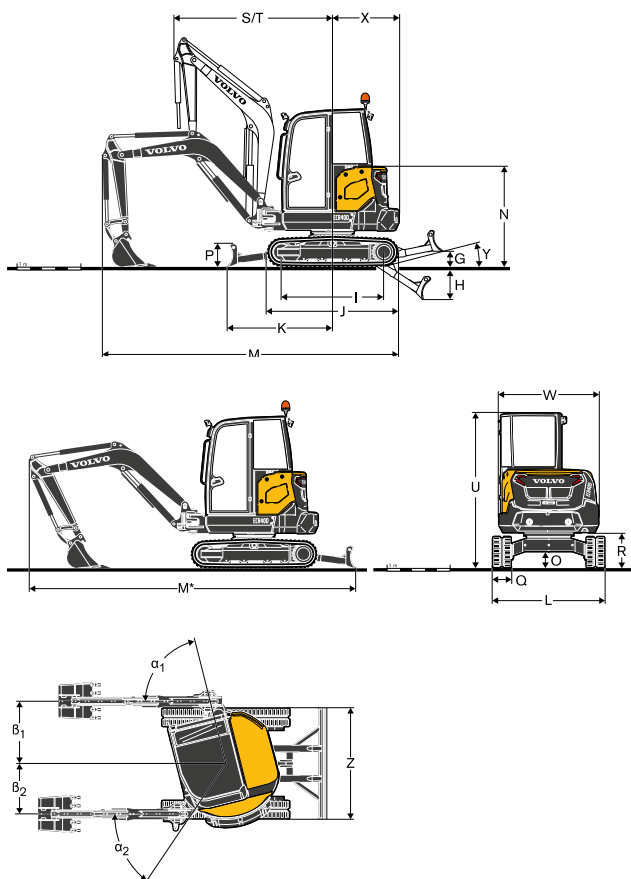
Specifikationer



MÅTT

Benämning		Enhet	ECR35D	
Skaft		mm	1 250	1 500
A	Maximal grävhöjd	mm	4 497	4 640
B	Maximal tipphöjd	mm	3 147	3 290
C	Grävdjup	mm	2 785	3 035
C*	Maximalt grävdjup	mm	3 093	3 339
D	Maximalt grävdjup, vertikalgrävning	mm	2 251	2 494
E	Maximal grävräckvidd vid marknivå	mm	5 131	5 370
F	Maximal grävräckvidd	mm	5 261	5 497
G	Schaktbladets högsta läge	mm		370
H	Schaktbladets lägsta läge	mm		525
I	Axelavstånd	mm		1 604
J	Längd över band	mm		2 055
K	Schaktblad, maximal räckvidd vid marknivå	mm		1 648
L	Total bredd med 300 mm gummiband	mm		1 780
M	Totallängd	mm	4660	4555
M*	Transportlängd	mm	5435	5380
N	Totalhöjd över motorhuv	mm		1 573
O	Min. markfrigång	mm		285
P	Schaktbladets höjd	mm		368
Q	Bandbredd (gummi)	mm		300
R	Överbyggnadens markfrigång	mm		557
S	Främre svängradie	mm	2 394	2 418
T	Främre svängradie med maximal bomsväng	mm	1 869	1 889
U	Totalhöjd	mm		2 481
W	Överbyggnadens största bredd	mm		1 575
X	Svängradie, bakdel	mm	885	970
X ¹	Ytterligare överhäng, motvikt	mm	85	(incl.)
Y	Frigångsvinkel fram	°		24
Z	Schaktbladets bredd	mm		1 780
α ₁	Bommens maximala svängvinkel åt vänster	deg		76
β ₁	Maximal bomsvängning åt höger	mm		995
α ₂	Bommens maximala svängvinkel åt höger	°		56
β ₂	Maximal bomsvängning åt vänster	mm		787

1: Tillval



MÅTT

Benämning		Enhet	ECR40D	
Skaff		mm	1 400	1 700
A	Maximal grävhöjd	mm	4 690	4 853
B	Maximal tipphöjd	mm	3 347	3 514
C	Grävdjup	mm	3 131	3 431
C*	Maximalt grävdjup	mm	3 428	3 722
D	Maximalt grävdjup, vertikalgrävning	mm	2 521	2 811
E	Maximal grävräckvidd vid marknivå	mm	5 411	5 699
F	Maximal grävräckvidd	mm	5 533	5 813
G	Schaktbladets högsta läge	mm		370
H	Schaktbladets lägsta läge	mm		525
I	Axelavstånd	mm		1 604
J	Längd över band	mm		2 055
K	Schaktblad, maximal räckvidd vid marknivå	mm		1 648
L	Total bredd med 300 mm gummiband	mm		1 780
M	Totallängd	mm	4 780	4 640
M*	Transportlängd	mm	5 650	5 580
N	Totalhöjd över motorhuv	mm		1 573
O	Min. markfrigång	mm		285
P	Schaktbladets höjd	mm		368
Q	Bandbredd (gummi)	mm		300
R	Överbyggnadens markfrigång	mm		557
S	Främre svängradie	mm	2 459	2 474
T	Främre svängradie med maximal bomsväng	mm	1 923	1 936
U	Totalhöjd	mm		2 481
W	Överbyggnadens största bredd	mm		1 575
X	Svängradie, bakdel	mm	1 035	1 035
X ¹	Ytterligare överhäng, motvikt	mm	0	(incl.)
Y	Frigångsvinkel fram	°		24
Z	Schaktbladets bredd	mm		1 780
α ₁	Bommens maximala svängvinkel åt vänster	deg		76
β ₁	Maximal bomsvängning åt höger	mm		995
α ₂	Bommens maximala svängvinkel åt höger	°		56
β ₂	Maximal bomsvängning åt vänster	mm		787

1: Tillval

Utrustning

STANDARDUTRUSTNING

	ECR35D	ECR40D
Motor		
Direktinsprutad, vattenkyld, 3-cylindrig Volvo dieselmotor med låga utsläpp som uppfyller EU:s miljöregler enligt steg 3A.	•	•
System som förhindrar omstart av motorn. Startmotorn skyddas mot tändning när motorn redan är igång.	•	•
Torrluftfilter, enkelpatron.	•	•
Plastbränsletank med avtappningsplugg.	•	•
Skyddsfilter på bränsleröret inne i tanken	•	•
Vattenavskiljare.	•	•
Genomskinligt bränslefilter.	•	•
Elektriskt/elektroniskt kontrollsystem		
Underhållsfritt batteri.	•	•
Elsystem i skyddsklass IP67 samt högkvalitetsanslutningar.	•	•
Borttagbar batteriomkopplare.	•	•
12 V uttag i hytten.	•	•
Drivlina		
Hydrauliska axialkolmotorer med epicykliska reduktionsväxlar.	•	•
Automatisk tvåväxlad körväxellåda	•	•
Flänsade underrullar, permanentmorda.	•	•
Permanentmorda spännhjul.	•	•
Svängsystem		
Hydraulmotor med radialkolv och direktgrepp på den lagrade svängkransen (ingen reduktionsväxel).	•	•
Inbyggd svängdämpningsventil.	•	•
Automatisk flerlamellsvängbroms.	•	•
Centrala och utdragna smörjpunkter för svängkrans och kullager.	•	•
Undervagn		
X-formad svetsad ram med lutande stödben.	•	•
2 fästpunkter på schaktbladet.	•	•
2 fästpunkter på ramen.	•	•
2 inbyggda lyftöglor.	•	•
Stadiga, borttagbara skydd för körmotor och svängsystem.	•	•
400 HB svetsad kant på schaktblad	•	•
Hydraulsystem		
Stor åtkomstpanel med gångjärn, låses med nyckel.	•	•
Lastkännande kolvpump med variabelt displacement.	•	•
Flödesdelande huvudmanöverventil med slutet centrum.	•	•
Dämpning på cylindrar:	•	•
Bom upp	•	•
Skaft ut	•	•
Patenterat filtrerings- och påfyllningselement.	•	•
Kylsystem med enkelt lager.	•	•
Dubbelverkande hydraulkrets för redskap.	•	•
Hammar-/saxventil.	•	•
Plasttank med avtappningsplugg.	•	•
Grävagggregat		
Svetsad monobloc-bom	•	•
Skydd för bommens kolvstång.	•	•
Integrerad lyftpunkt på bommen.	•	•
Svetsat monobloc-skaft	•	•
Bussningar i long-life-stål.	•	•
Härdade, försmorda och korrosionsstålga tappar.	•	•
50 timmars smörjintervall.	•	•
Hytt		
FOPS nivå 1 (Falling Object Protective Structure).	•	•
TOPS (Tip-Over Protective Structure).	•	•
ROPS (Roll-Over Protective Structure).	•	•
Polstrad förarstol.	•	•
Bred dörr.	•	•
Stor och rymlig, fri golvyta.	•	•
Fönstret fram öppnas med gasfjäder.	•	•
Helt öppningsbart främre utrymme med hyttförvaring för det främre nedre fönstret	•	•
Vindrutetorkare och spolarmunstycke fram.	•	•
Skjutfönster på höger sida.	•	•
Uppvärmningssystem	•	•
Flera justerbara luftventiler.	•	•
Filterat luftintag.	•	•
Hyttinnerbelysning.	•	•
Säkerhetsbälte med varningslampa.	•	•
Backspegel på höger sida.	•	•
Två arbetsbelysningar framtill uppe på hytten.	•	•
Öppen hytt		
FOPS nivå 1 ovanpå (Falling Objects Protective Structure, skydd mot fallande föremål)	•	•
TOPS (Tip-Over Protective Structure)	•	•
ROPS (Roll-Over Protective Structure)	•	•
Polstrad förarstol	•	•
Stor och rymlig, fri golvyta	•	•
Ingång med räcke på vänster sida	•	•
Säkerhetsbälte med varningslampa	•	•
Backspegel på höger sida	•	•

STANDARDUTRUSTNING

	ECR35D	ECR40D
Maskinreglage		
Fingertoppsreglage för bomrörelserna.	•	•
Fingertoppsreglage för tillbehörskrets.	•	•
Vippkontakt till rivningsaggregat på höger joystick	•	•
Automatisk låsningsenhet för pilotreglage och körspakar när vänster konsol är upphöjd.	•	•
Säkerhetsspärr: Vänster konsol måste vara uppfälld för att startmotorn ska fungera.	•	•
Tryckackumulator för att sänka ned utrustningen till marken när motorn stängs av.	•	•
Högt vridmoment/automatisk växlingsknapp för hastighet på knappsetsen.	•	•
Höghastighetsvippkontakt på spaken till schaktbladet.	•	•
Stora körpedaler.	•	•
Instrumentering och övervakning		
Mätare för vattentemperatur och bränslenivå.	•	•
Varningslampor för igensättning av hydraulfilter och luftfilter.	•	•
Automatisk nödavstängning av motorn. Förhindrar skador om kylvätskan blir för varm eller om motoroljetrycket är för lågt.	•	•
Flera varningsljus tillsammans med en ljudsignal vid fel (överhettning, oljetryckfall, låg batterispänning osv.)	•	•
Officiellt godkännande		
Maskinen uppfyller direktiv 2006/42/EG.	•	•
Bulleremissioner i omgivningen enligt direktiv 2000/14/EG.	•	•
Hand-arm vibrationer- kroppsvibrationer enligt direktiv 2002/44/EG.	•	•
Elektromagnetisk kompatibilitet (EMC) enligt direktiv 2004/108/EEG med samtliga ändringar.	•	•
Redskapet uppfyller standarderna EN 474-1 och EN 474-5.	•	•
FOPS nivå 1 enligt ISO-standard 10262	•	•
TOPS uppfyller ISO standard 12117 och EN standard 13531.	•	•
ROPS enligt ISO-standarderna 3471-1 och SAE J1040.	•	•

UTRUSTNING

- = Standard
- = Tillval

	ECR35D		ECR40D	
	Basic	Standard	Basic	Standard
Förarmiljö				
Öppen hytt	○	○	○	○
Hytt med värmare	○	○	○	○
Hytt med värmare och luftkonditionering		○		○
Vinyl- eller textilsäte med mekanisk fjädring, lågt ryggstöd och 2-tums säkerhetsbälte	○	○	○	○
Vinyl- eller textilsäte med justerbar höjd, mekanisk fjädring, högt ryggstöd och indragbart 2- eller 3-tums säkerhetsbälte	○	○	○	○
Förvaringsbox		•		•
Hyttak (plastkåpa)		○		○
ISO/SAE funktionsstrukturförändringar (elomkopplare i hytten)	○	○	○	○
Körvarning	○	○	○	○
Radioförberedelse (hytt)	•	•	•	•
Radio, AUX, USB, Bluetooth		○		○
Stöldskydd (kodlås)	○	○	○	○
Digital timräknare	•	•	•	•
Extra timräknare (mekanisk,)	○	○	○	○
Mugghållare.		○		○
Maskinens yttre				
Backspegel på höger sida	•	•	•	•
Vänster backspegel	○	○	○	○
Skyddad arbetsbelysning på bommen	○	○	○	○
Arbetsbelysning bak	○	○	○	○
Roterande varningslampa	○	○	○	○
Extra motvikt	○	○	○	○
Främre skydd för öppen hytt (OPG1)	○	○	○	○
Kraftfulla skydd till hytter (OPG2, fram och ovanpå)	○	○	○	○
Flera kundanpassningsnivåer för lackering (RAL-specifikationer) som visar din företagsidentitet.	○	○	○	○
Grävagggregat				
Kort skaft	○	○	○	○
Kort skaft + griparmsfäste			○	○
Långt skaft				
Långt skaft + griparmsfäste				
Långt skaft + extra motvikt	○	○	○	○
Långt skaft + griparmsfäste + ytterligare motvikt			○	○

UTRUSTNING

- = Standard
- = Tillval

	ECR35D		ECR40D	
	Basic	Standard	Basic	Standard
Undervagnsutrustning				
300 mm gummiband	○	○	○	○
300 mm stålband	○	○	○	○
Standard schaktblad	•	○	•	○
Hydrauliskt vinkelblad		○		○
Hydraulikutrustningar				
Proportionerlig fingertoppsstyrning för bomrörelserna		•		•
På/Av-fingertoppsstyrning för bomrörelserna	•		•	
Proportionerlig fingertoppsstyrning för tillbehör		•		•
På/Av-fingertoppsstyrning för redskap	•		•	
Redskapsjustering med tre funktionsorienterade knappar och användarvänliga inställningar.		•		•
Sekundära övertrycksventiler för hjälpkretsar	•	•	•	•
Hydraulavtappning för tillbehör		○		○
Rivningsaggregat och gripskopa som extrautrustning		○		○
Extra tillbehörskrets		○		○
Hydrauliska Flat face-snabbkopplingar	○	○	○	○
Enkelverkande krets för redskapsfästen	○	○	○	○
Dubbelverkande krets för redskapsfästen	○	○	○	○
Säkerhetslyftventiler för bom och skaft med överbelastningsindikator	○	○	○	○
Säkerhetslyftventiler för bom, skaft och schaktblad med överbelastningsindikator	○	○	○	○
Blad med flytfunktion	•	•	•	•
Certifierad säkerhetsventil	○	○	○	○
Mineralisk hydraulolja VG46	○	○	○	○
Biologisk hydraulolja VG46 (PANOLIN®)	○	○	○	○
Mineralisk hydraulolja VG68	○	○	○	○
Mineralisk hydraulolja VG32	○	○	○	○
Biologisk hydraulolja VG32 (PANOLIN®)	○	○	○	○

UTRUSTNING

- = Standard
- = Tillval

	ECR35D		ECR40D	
	Basic	Standard	Basic	Standard
Motor				
Manuell motorstyrning	•		•	
Digital motorstyrning med två förinställda motorhastighetsknappar (kan justeras av användaren)		•		•
Automatisk tomgång med tidsinställning		○		○
ECO-läge		•		•
Automatisk avstängning med tidsinställning		○		○
Tvåstegs luftfilter	○	○	○	○
Skötsel och underhåll				
Varningslampa i hytten som varnar för igensatt luftfilter	•	•	•	•
Varningsindikator i hytten som varnar för överhettad motor	•	•	•	•
Verktygssats	○	○	○	○
Elektronisk servicepåminnelse		•		•
V-CADS pro		•		•
Telematik				
Care Track		○		○
Redskap				
Volvo redskapsfäste, mekanisk (direktinfästning)	○	○	○	○
Volvo hydrauliskt redskapsfäste (direktinfäst)	○	○	○	○
Extra sprintsats	○	○	○	○
Lehnhoff® mekaniskt redskapsfäste (MS03)	○	○	○	○
Hydrauliskt redskapsfäste av S-typ (S40)	○	○	○	○
Griparm med kort klämdel (för direktinfäst skopa)	○	○	○	○
Griparm med lång klämdel (vid användning av redskapsfäste)	○	○	○	○
Standardskopor (300 mm/52 l upp till 750 mm/148 l)	○	○	○	○
Fastbultat kantstål	○	○	○	○
Fasta dikningsskopor (1 300 mm/150 l)	○	○	○	○
Lutningsbara dikningsskopor (1 200 mm/125 l)	○	○	○	○
Hydraulhammare HB03LN	○	○	○	○

ETT URVAL AV VOLVO EXTRAUTRUSTNING

Stöldskydd



Automatisk motoravstängning



OPG



Luftkonditionering



Vinkelblad



Säkerhetsventiler



Alla produkter finns inte på alla marknader. Vi förbehåller oss rätten till ändringar i specifika kationer och utförande utan föregående meddelande. Illustrationerna visar inte alltid standardversionen av maskinerna.

VOLVO

Volvo Construction Equipment

www.volvoce.com