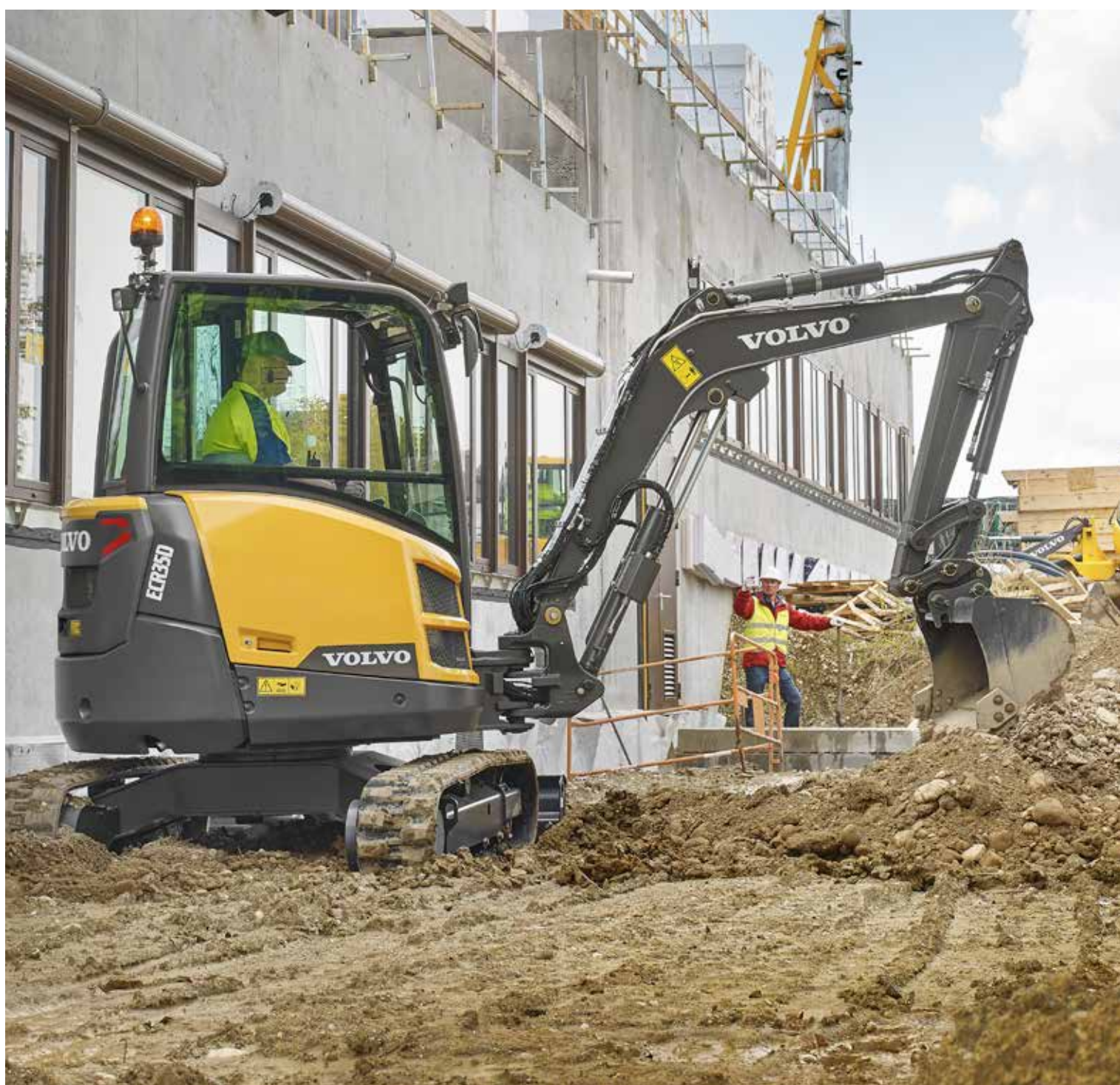




Volvo Construction Equipment

ECR35D, ECR40D

Escavadoras compactas Volvo 3,05-3,9 t 31 hp



Paixão por desempenho

Na Volvo Construction Equipment, não vamos simplesmente na onda. Desenvolvendo produtos e serviços que aumentam a produtividade, temos certeza de poder diminuir os custos e aumentar o lucro para os especialistas do setor. Como parte do Grupo Volvo, somos apaixonados por soluções inovadoras para ajudá-lo a trabalhar de maneira mais racional, não mais pesado.

Ajudando você a fazer mais

Produzir mais com menos é uma marca registrada da Volvo Construction Equipment. Há muito tempo produtividade elevada se casou com baixo consumo energético, facilidade de uso e durabilidade. Quando se trata de reduzir os custos ao longo da vida útil, a Volvo é a primeira de sua categoria.

Projetadas para se ajustarem a suas necessidades

Há muitas coisas baseadas na criação de soluções que se adaptam às necessidades particulares de diferentes aplicações industriais. Frequentemente, a inovação envolve alta tecnologia, mas nem sempre isto é necessário. Algumas de nossas melhores ideias são simples, baseadas em uma compreensão clara e profunda do dia a dia de trabalho de nossos clientes.



Aprende-se muitas coisas em 180 anos

Ao longo dos anos, a Volvo desenvolveu soluções avançadas que revolucionaram o uso de equipamentos de construção. Nenhuma outra marca vive a segurança mais do que a Volvo. A proteção dos operadores e aqueles ao seu redor, e a minimização do impacto ambiental são valores tradicionais que continuam a dar forma à nossa filosofia de projeto de produtos.

Estamos ao seu lado

Oferecemos suporte à marca Volvo com as melhores pessoas. A Volvo é verdadeiramente uma empresa global, sempre pronta para dar suporte aos clientes de maneira rápida e eficiente, não importa onde eles se encontrem.

Temos paixão por desempenho.



Volvo Trucks



Renault Trucks



Mack Trucks



UD Trucks



Volvo Buses



Volvo Construction Equipment



Volvo Penta



Volvo Financial Services

Raio de giro curto, grande potência

As ECR35D/ECR40D com raio de giro curto são projectadas para trabalhar com potência e precisão em espaços exíguos, melhorando a segurança e o desempenho em todas as aplicações. Com uma cabine confortável, um excelente sistema hidráulico, comandos fáceis de utilizar e uma facilidade de manutenção excelente, irá obter grandes retornos com esta pequena máquina.

Eficiência otimizada

Para reduzir custos, proporcionar maior produtividade e disponibilidade operacional máxima, vários recursos são combinados nas ECR35D/ECR40D. O modo ECO permite-lhe escolher a configuração certa da máquina para o trabalho que está a executar para obter uma eficiência impressionante em termos de combustível. O projecto robusto e a qualidade do equipamento de escavação proporcionam durabilidade e conservam o valor da máquina a longo prazo. O ralenti automático e o desligar automático do motor reduzem a perturbação sonora, o consumo de combustível, os custos de manutenção e tornam mais lenta a depreciação de sua máquina.



Manutenção superior

As ECR35D/ECR40D são construídas de modo a assegurar que a manutenção seja segura, rápida e fácil, apresentando fácil acesso para a manutenção com capots de abertura ampla, lubrificação centralizada e pontos de lubrificação ao nível do solo. O filtro hidráulico transparente multifunções e patenteado e os intervalos de lubrificação alargados de 50 horas aumentam a disponibilidade geral e operacional da máquina.



Fácil de usar

O sistema hidráulico moderno da máquina está em perfeita sintonia com o motor Volvo, proporcionando elevado desempenho, tempos de reacção rápidos e uma operação tranquila. Os comandos ergonómicos e confortáveis são fáceis de entender e simplificam a alternância entre operadores. Os comandos por toque de rápida reacção facilitam ainda mais a operação, reduzem a fadiga e melhoram a fluidez.



Raio de giro curto

Esta escavadora compacta foi projectada e construída para trabalhar em espaços reduzidos, e pode ser utilizada em vários locais de trabalho, diminuindo o risco de danos à máquina e imediações. O design com raio de giro curto e a posição do cilindro da lança à esquerda faz com que as ECR35D/ECR40D sejam a primeira opção para o trabalho em áreas restritas. Os movimentos de andamento e descentragem são controlados simultaneamente para um rápido e fácil posicionamento da máquina.

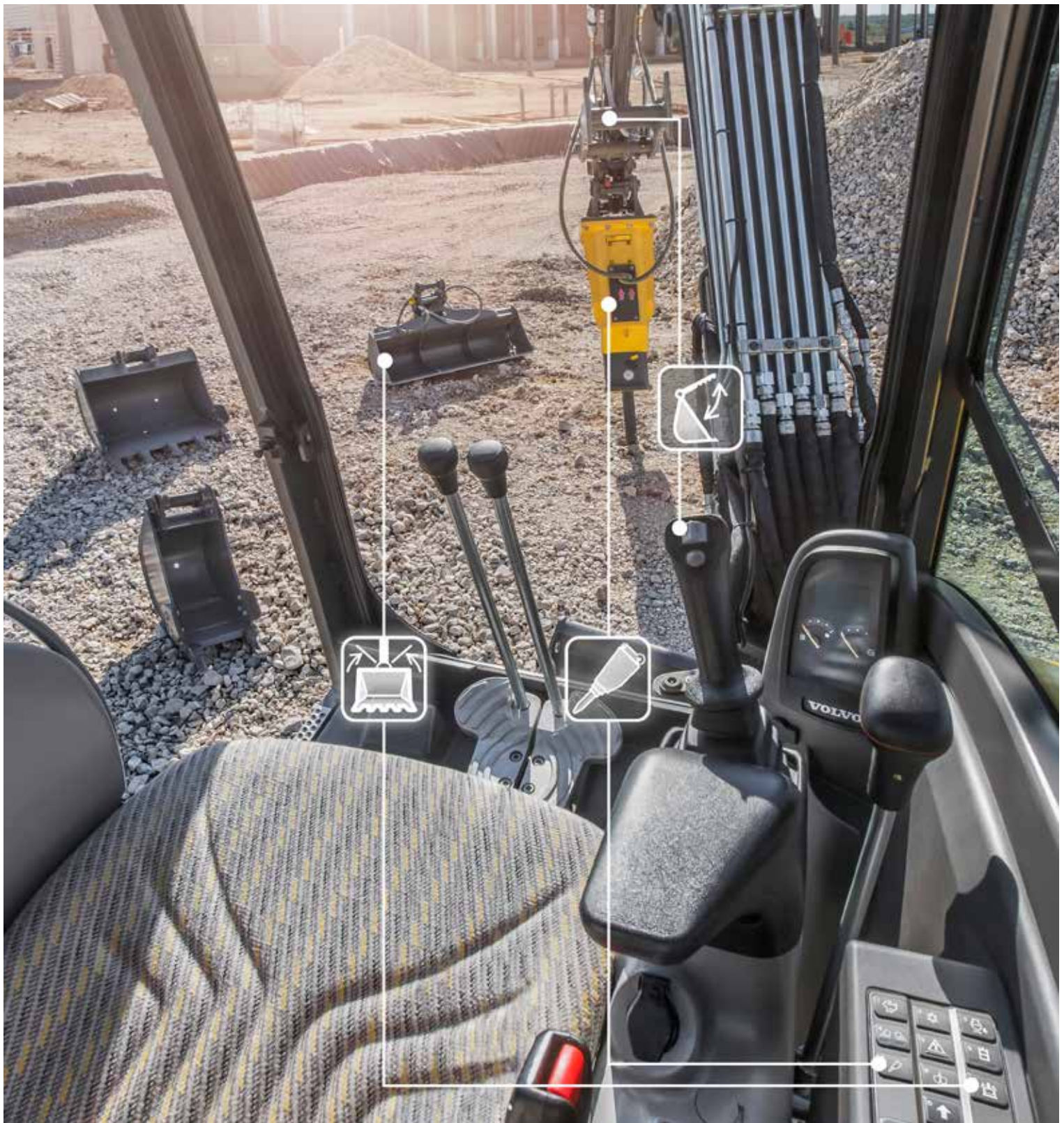




AMBIENTE DO OPERADOR



Trabalhe na melhor cabine dentro da categoria e usufrua de um elevado conforto e menos fadiga. As ECR35D/ECR40D estão equipadas com um amplo espaço para o operador que proporciona uma visão panorâmica excelente e uma consola e banco de suspensão ajustável. A maioria das funções e configurações da máquina pode ser rapidamente acedida através do teclado e do monitor para um controlo máximo da sua máquina.



PRONTA PARA OPERAR



Tire o máximo partido da sua máquina. As ECR35D/ECR40D adaptam-se perfeitamente aos implementos Volvo, permitindo-lhe alterar as definições hidráulicas directa e facilmente no teclado. Para maior versatilidade e disponibilidade operacional, a Volvo possui uma gama de implementos resistentes para que possa aceder a mais aplicações e realizar eficazmente uma variedade de trabalhos.

Mais do que uma simples máquina

Feitos sob medida para seus negócios e suas operações, escolha dentre uma ampla variedade de implementos e soluções para o cliente Volvo para melhorar seu desempenho, produtividade e versatilidade. A Volvo oferece um portfólio completo de implementos robustos para todas as condições de trabalho e uma parceria a longo prazo para proteger sua facturação. Além disso, você conta com uma gama completa de serviços usando peças genuínas da marca, fornecidos por pessoas apaixonadas pelo que fazem.

Engates rápidos

Os engates rápidos universais mecânicos e hidráulicos permitem que os implementos sejam trocados de forma rápida e eficiente. O design do engate rápido hidráulico permite que seja utilizado com implementos correspondentes da Volvo, assim como com uma ampla linha de produtos de marcas diferentes.



Apoio do revendedor

Para menor tempo de máquina parada e manutenção especializada, a Volvo responde proactivamente às suas exigências de maneira rápida e oferece apoio completo para as suas necessidades de manutenção e assistência por meio de oficinas locais e veículos de assistência no local. O seu atencioso concessionário disponibiliza-lhe conhecimentos profissionais e soluções de manutenção preventiva para o manter a trabalhar e garantir maior disponibilidade operacional.



Soluções avançadas de implementos

A máquina é compatível com uma variedade de implementos hidráulicos, incluindo pinça hidráulica, martelos hidráulicos e baldes inclináveis para abertura de valas, para outras aplicações especializadas e avançadas. Disponíveis de fábrica ou em após-venda, não hesite em contactar o seu revendedor local da Volvo para aproveitar a nossa experiência líder e as nossas soluções avançadas para implementos.



Peças originais da Volvo

Nossa atenção aos detalhes é o que nos diferencia, e nossa disponibilidade de peças inigualável assegura o maior tempo de operação possível para a sua máquina. Para que possuam uma vida útil longa, as peças são testadas exaustivamente e aprovadas, pois cada uma é essencial para a longevidade e o tempo de funcionamento da máquina.



Raio de giro curto, grande potência

Sistema anti-roubo

Para reduzir o risco de furto, é possível inserir um código por meio do teclado para ligar a máquina. Ele pode ser alterado por meio do sistema de gestão da máquina.

Desligamento automático do motor

Esta função desliga automaticamente o motor para reduzir o consumo de combustível quando a máquina fica inactiva por um período de tempo predefinido.

Raio de rotação curto

Os raios curtos de giro dianteiro e traseiro asseguram a operação segura e fácil em espaços confinados.

PRONTA PARA OPERAR



Os implementos robustos da Volvo foram elaborados especialmente para oferecer produtividade máxima e vida útil longa em combinação com as máquinas da Volvo

Giro nos limites das rastros

Com o raio de giro reduzido, o carro superior gira dentro do limite das rastros, possibilitando que a máquina opere em locais apertados, sem risco de danos à sua estrutura.

Intervalo de lubrificação de 50 horas

O intervalo de lubrificação é de 50 horas – portanto, não há necessidade de relubrificar a máquina entre os trabalhos.



Velocidade de deslocação automática

O sistema de deslocação com mudança automática de duas velocidades permite que o operador desloque continuamente a máquina em alta velocidade. A velocidade é reduzida automaticamente quando mais tracção é necessária.

AMBIENTE DO OPERADOR



A espaçosa cabine FOPS1 superior, TOPS e ROPS da Volvo, líder do sector, proporciona visão panorâmica, possui comandos posicionados ergonomicamente e um excelente isolamento contra vibrações e ruído.

Modo ECO

Basta pressionar um botão para activar o exclusivo modo ECO da Volvo, que reduz em até 10% o consumo de combustível.

Banco e consola com suspensão

A consola e o assento multi-ajustáveis são montados na mesma suspensão e, portanto, movem-se juntos, proporcionando uma excelente absorção de impacto e vibração.

Acesso para manutenção

A posição lateral do motor juntamente com os dois capots de abertura ampla possibilitam acesso seguro e fácil a todos os pontos de verificação de manutenção e componentes a partir do nível do solo.

Filtro hidráulico patenteado

A filtragem ocorre quando o tanque é reabastecido ou antes que o óleo retorne ao tanque durante a operação. O recipiente transparente permite a verificação fácil dos níveis de óleo e de contaminação.

Soluções para o cliente

A Volvo fornece as soluções certas ao longo do ciclo de vida completo da máquina para baixar o custo total de propriedade.



Volvo ECR35D, ECR40D em detalhes

Motor			
		ECR35D	ECR40D
Motor		Volvo D1.8A	Volvo D1.8A
Potência máx. a	rpm	2 200	2 200
Bruta	kW	22,8	22,8
	cv	31	31
Potência bruta de acordo com a ISO 2534			
Torque máx.	Nm	112	112
à rotação do motor	rpm	1 600	1 600
N.º de cilindros		3	3
Cilindrada	cm³	1 830	1 830
Diâmetro	mm	87	87
Curso	mm	102,4	102,4
Taxa de compressão		20,5	20,5
Sistema eléctrico			
		ECR35D	ECR40D
Tensão	V	12	12
Bateria	V	1 x 12	1 x 12
Capacidade da bateria	Ah	74	74
Alternador	V/Ah	12/60	12/60
Sistema de articulação			
		ECR35D	ECR40D
Velocidade de giro, máx.	rpm	9	9
Binário de giro máx.	daNm	810	710
Chassis inferior			
		ECR35D	ECR40D
Largura do rasto de borracha	mm	300	300
Largura do rasto em aço	mm	300	300
Rolos inferiores/superiores por lado		4/1	4/1
Tensão do rasto		conforme o pistão de massa	conforme o pistão de massa
Lâmina (largura x altura)	mm	1 780 x 368	1 780 x 368
Desempenho de escavação			
		ECR35D	ECR40D
Largura do balde-standard (com ou sem lâmina lateral)	mm	600	600
Massa do balde-standard	kg	90	90
Capacidade nominal do balde-standard	l	114	114
Rotação do balde	º	198	199
Força de escavação na balde (ISO)	daN	3 072	3 289
Força de escavação do braço curto (ISO)	daN	2 066	2 371
Com braço curto	mm	1 250	1 400
Força de escavação do braço longo (ISO)	daN	1 819	2 060
Com braço longo	mm	1 500	1 700

Peso e pressão sobre o solo			
		ECR35D	ECR40D
Peso em ordem de marcha em conformidade com ISO 6016	kg	3 520	3 880
Pressão sobre o solo (cabine)	kPa	32,7	36
Pressão sobre solo (capota)	kPa	31,4	34,8
Peso de transporte	kg	3 445	3 805
Com cabina aquecida			
Com balde de encaixe directo			
Com rastos de borracha	mm	300	300
Com braço curto	mm	1 250	1 400
Com depósito de combustível cheio	%	100	100
Com ripper	+kg	64	64
Com capota	-kg	135	135
Com contrapeso adicional	+kg	170	80
Com braço longo e contrapeso adicional	+kg	180	95
Com rastos de aço	+kg	66	66
Sistema hidráulico			
		ECR35D	ECR40D
Caudal máximo do sistema	l/min	103	103
Caudal máximo para os acessórios	l/min	65	65
Pressão máxima para os acessórios	MPa	22	22
Fluxo máximo para o 2º circuito dos acessórios (opcional)	l/min	23	23
Pressão de trabalho máxima	MPa	26	24
Sistema de deslocação			
		ECR35D	ECR40D
Força de tracção máx.	daN	3 100	3 100
Velocidade máxima de deslocação baixa	km/h	2,7	2,7
Velocidade máxima de deslocação alta	km/h	4,5	4,5
Desempenho em declives	º	20	20
Serviço de reabastecimento			
		ECR35D	ECR40D
Tanque de combustível	l	64	64
Sistema hidráulico, total	l	62	62
Tanque hidráulico	l	32	32
Óleo de motor	l	7	7
Líquido de arrefecimento do motor	l	7	7
Unidade de redução de deslocação	l	2 x 0,7	2 x 0,7
Nível de ruído			
		ECR35D	ECR40D
Nível de ruído interno de acordo com a norma ISO 6396			
LpA	dB(A)	78	78
Nível de ruído externo de acordo com a ISO 6395 e com a EU Noise Directive (2000/14/EC) e 474-1:2006 +A1:2009			
LwA	dB(A)	93	93

Especificações

CAPACIDADE DE ELEVAÇÃO DA ECR35D

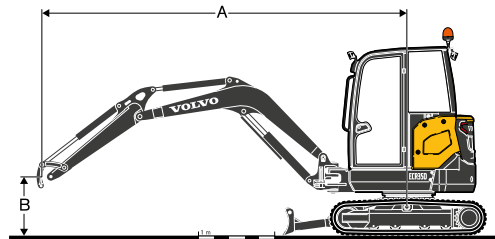
Essas capacidades são apresentadas para uma máquina equipada com uma cabine, rastros de borracha de 300 mm e sem balde ou acoplamento de engate rápido.

Os valores abaixo estão em conformidade com a norma ISO 10567. Eles não excedem 75% da carga de volteio ou 87% do limite hidráulico com a máquina em solo nivelado e firme.

Cargas marcadas com um asterisco (*) são limitadas pela capacidade de elevação hidráulica da máquina em vez da carga de volteio.

Cuidado: de acordo com a norma EN 474-5, a máquina deve estar equipada para realizar operações de movimentação.

É obrigação do operador conhecer e seguir as regras de segurança locais e nacionais aplicáveis.



		Raio do ponto de elevação (A)									
		2,0 m		3,0 m		4,0 m		Alcance máx.		Máx.	
										m	
Braço: 1 250 mm + Lâmina dozer para cima	3	kg							454	475	3,95
	2	kg			691	720	437	458	367	385	4,43
	1	kg			630	659	416	437	339	357	4,57
	0	kg			596	625	399	420	349	368	4,41
	-1	kg	1 130	1 179	593	622			413	435	3,91
Braço: 1 500 mm + Contrapeso adicional + Lâmina dozer para cima	-2	kg	1 179	1 227					708	740	2,76
	3	kg					511	531	461	480	4,23
	2	kg					499	519	384	401	4,68
	1	kg			722	750	475	495	358	375	4,81
	0	kg	1 203*	1 107*	678	706	454	474	367	384	4,66
Braço: 1 250 mm Lâmina dozer para baixo	-1	kg	1 264	1 311	668	697	449	469	423	442	4,19
	-2	kg	1 305	1 351	690	719			630	656	3,21
	3	kg							757*	475	3,95
	2	kg			898*	720	790*	458	750*	385	4,43
	1	kg			1 363*	659	935*	437	805*	357	4,57
Braço: 1 500 mm + Contrapeso adicional + Lâmina dozer para baixo	0	kg			1 622*	625	1 046*	420	915*	368	4,41
	-1	kg	2 706*	1 179	1 565*	622			1 003*	435	3,91
	-2	kg	1 863*	1 227					1 097*	740	2,76
	3	kg					646*	531	643*	480	4,23
	2	kg					710*	519	621*	401	4,68

CAPACIDADE DE ELEVAÇÃO DA ECR40D

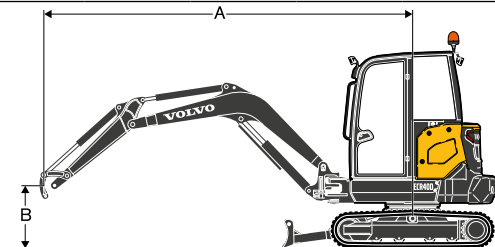
Essas capacidades são apresentadas para uma máquina equipada com uma cabine, rastros de borracha de 300 mm e sem balde ou acoplamento de engate rápido.

Os valores abaixo estão em conformidade com a norma ISO 10567. Eles não excedem 75% da carga de volteio ou 87% do limite hidráulico com a máquina em solo nivelado e firme.

Cargas marcadas com um asterisco (*) são limitadas pela capacidade de elevação hidráulica da máquina em vez da carga de volteio.

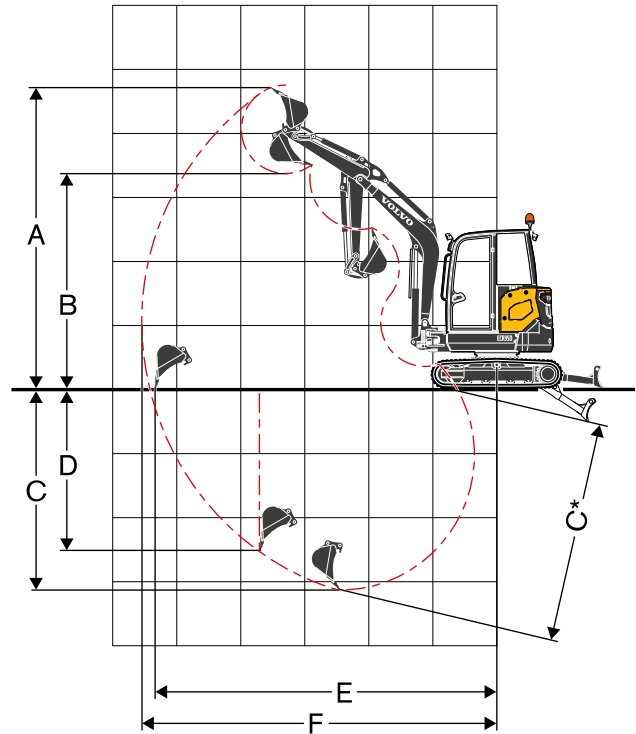
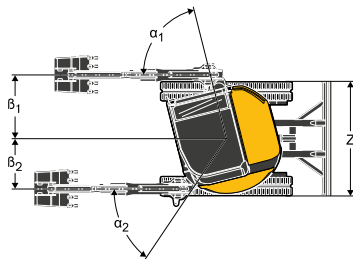
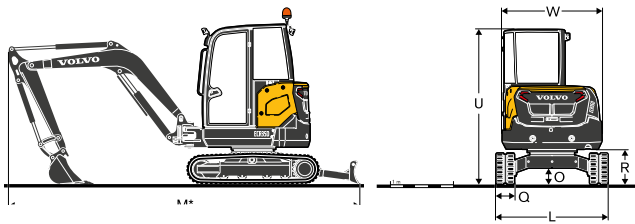
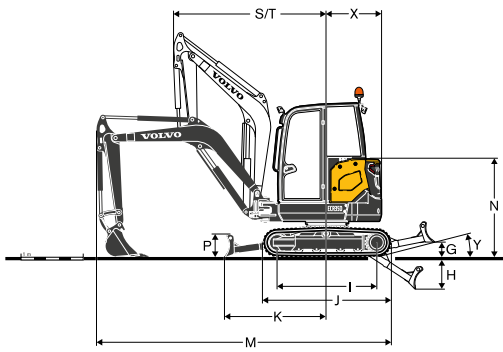
Cuidado: de acordo com a norma EN 474-5, a máquina deve estar equipada para realizar operações de movimentação.

É obrigação do operador conhecer e seguir as regras de segurança locais e nacionais aplicáveis.



		Raio do ponto de elevação (A)									
		2,0 m		3,0 m		4,0 m		Alcance máx.		Máx.	
										m	
Braço: 1 400 mm + Lâmina dozer para cima	3	kg					575	598	513	534	4,27
	2	kg			876	908	561	583	430	449	4,71
	1	kg			808	840	535	558	402	421	4,84
	0	kg			769	802	515	538	412	432	4,69
	-1	kg	1 461	1 516	764	797	511	534	475	496	4,24
Braço: 1 700 mm + Contrapeso adicional + Lâmina dozer para cima	-2	kg	1 501	1 556	787	819			698	727	3,27
	3	kg					614	616*	483	489	4,60
	2	kg					596	602	414	420	5,00
	1	kg			859	865	566	572	390	395	5,12
	0	kg	1 117*	1 117*	806	812	540	547	397	403	4,99
Braço: 1 400 mm Lâmina dozer para baixo	-1	kg	1 499	1 499	791	799	530	537	446	452	4,57
	-2	kg	1 535	1 535	806	813			598	604	3,73
	3	kg					738*	598	784*	534	4,27
	2	kg			955*	908	837*	583	835*	449	4,71
	1	kg			1 539*	840	1 036*	558	899*	421	4,84
Braço: 1 700 mm + Contrapeso adicional + Lâmina dozer para baixo	0	kg			1 880*	802	1 198*	538	980*	432	4,69
	-1	kg	2 539	1 516	1 880*	797	1 202*	534	1 086*	496	4,24
	-2	kg	2 751	1 556	1 462*	819			1 237*	727	3,27
	3	kg					616*	616*	711*	489	4,60
	2	kg					735*	602	760*	420	5,00

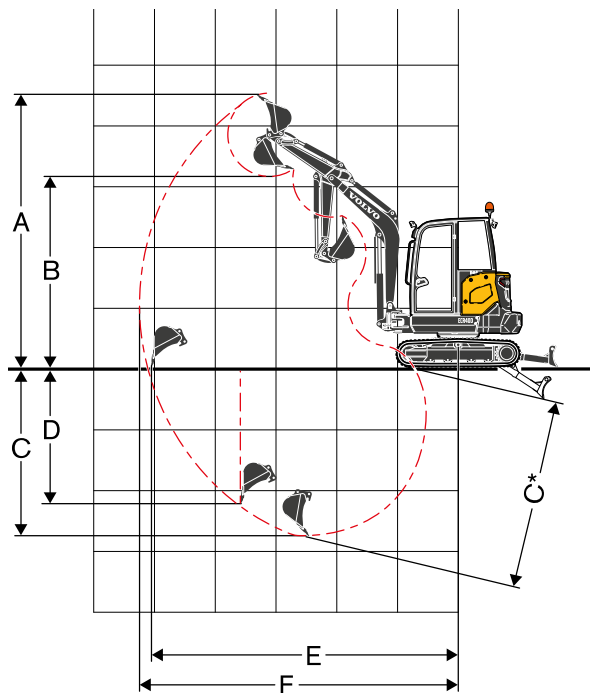
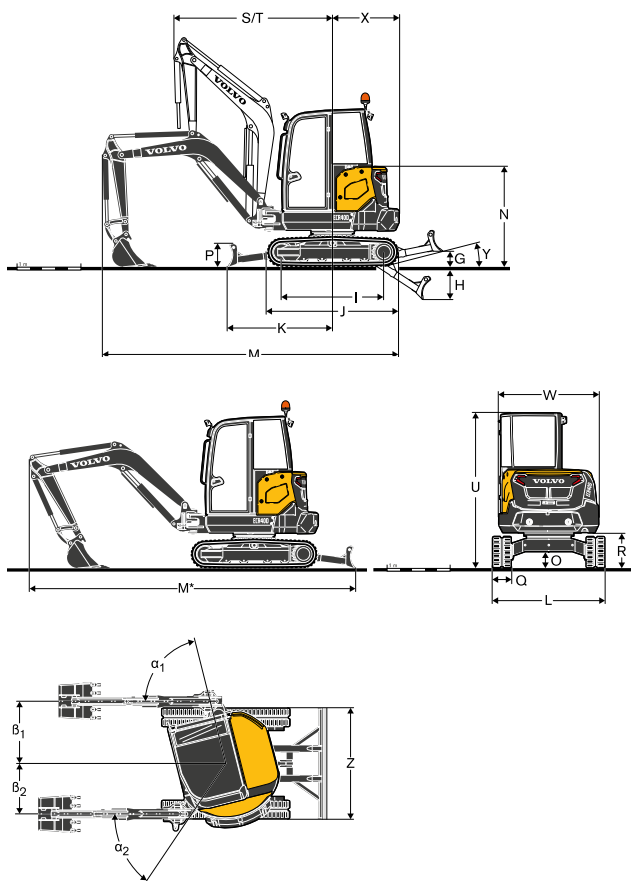
Especificações



DIMENSÕES

Descrição	Unidade	ECR35D		
		1 250	1 500	
Braço	mm			
A	Altura máxima de corte	mm	4 497	4 640
B	Altura máxima de descarga	mm	3 147	3 290
C	Profundidade de escavação	mm	2 785	3 035
C*	Profundidade máxima de escavação	mm	3 093	3 339
D	Profundidade de escavação máxima de parede vertical	mm	2 251	2 494
E	Alcance máximo de escavação ao nível do solo	mm	5 131	5 370
F	Alcance máximo de escavação	mm	5 261	5 497
G	Posição mais alta da lâmina dozer	mm		370
H	Posição mais baixa da lâmina dozer	mm		525
I	Comprimento da caixa	mm		1 604
J	Comprimento do rasto	mm		2 055
K	Lâmina dozer, alcance máximo ao nível do solo	mm		1 648
L	Largura total com rastos de borracha de 300 mm	mm		1 780
M	Comprimento total	mm	4660	4555
M*	Comprimento de transporte	mm	5435	5380
N	Altura total do capot do motor	mm		1 573
O	Espaço livre mínimo do solo	mm		285
P	Altura da lâmina dozer	mm		368
Q	Largura da sapata (borracha)	mm		300
R	Espaço livre do solo à estrutura superior	mm		557
S	Raio de giro dianteiro	mm	2 394	2 418
T	Raio de giro dianteiro com desvio máximo	mm	1 869	1 889
U	Altura total	mm		2 481
W	Largura total da estrutura superior	mm		1 575
X	Raio de giro traseiro	mm	885	970
X ¹	Suspensão adicional do contrapeso	mm	85	(inclusivé)
Y	Ângulo de aproximação	°		24
Z	Largura da lâmina dozer	mm		1 780
α_1	Ângulo máximo de giro da lança para a esquerda	deg		76
β_1	Deslocamento lateral máximo da lança para a direita	mm		995
α_2	Ângulo máximo de articulação da lança para a direita	°		56
β_2	Deslocamento lateral máximo da lança para a esquerda	mm		787

1: Opcional



DIMENSÕES

Descrição	Unidade	ECR40D		
		1 400	1 700	
Braço	mm			
A	Altura máxima de corte	mm	4690	4853
B	Altura máxima de descarga	mm	3347	3514
C	Profundidade de escavação	mm	3131	3431
C*	Profundidade máxima de escavação	mm	3428	3722
D	Profundidade de escavação máxima de parede vertical	mm	2521	2811
E	Alcance máximo de escavação ao nível do solo	mm	5411	5699
F	Alcance máximo de escavação	mm	5533	5813
G	Posição mais alta da lâmina dozer	mm		370
H	Posição mais baixa da lâmina dozer	mm		525
I	Comprimento da caixa	mm		1 604
J	Comprimento do rasto	mm		2 055
K	Lâmina dozer, alcance máximo ao nível do solo	mm		1 648
L	Largura total com rastos de borracha de 300 mm	mm		1 780
M	Comprimento total	mm	4780	4640
M*	Comprimento de transporte	mm	5650	5580
N	Altura total do capot do motor	mm		1 573
O	Espaço livre mínimo do solo	mm		285
P	Altura da lâmina dozer	mm		368
Q	Largura da sapata (borracha)	mm		300
R	Espaço livre do solo à estrutura superior	mm		557
S	Raio de giro dianteiro	mm	2459	2474
T	Raio de giro dianteiro com desvio máximo	mm	1923	1936
U	Altura total	mm		2 481
W	Largura total da estrutura superior	mm		1 575
X	Raio de giro traseiro	mm	1035	1035
X ¹	Suspensão adicional do contrapeso	mm	0	(inclusivé)
Y	Ângulo de aproximação	°		24
Z	Largura da lâmina dozer	mm		1 780
alpha ₁	Ângulo máximo de giro da lança para a esquerda	deg		76
beta ₁	Deslocamento lateral máximo da lança para a direita	mm		995
alpha ₂	Ângulo máximo de articulação da lança para a direita	°		56
beta ₂	Deslocamento lateral máximo da lança para a esquerda	mm		787

1: Opcional

Equipamentos

EQUIPAMENTO DE SÉRIE

	ECR35D	ECR40D
Motor		
Baixa emissão, injeção directa, refrigerado a água, motor a diesel de 3 cilindros Volvo UE nível IIIA.	•	•
Sistema de prevenção de reinício do motor. O motor de arranque é protegido contra ignição quando o motor já está em funcionamento.	•	•
Filtro de ar de elemento único do tipo seco.	•	•
Tanque de combustível plástico com válvula de drenagem.	•	•
Filtro protector no tubo de sucção no interior do tanque de combustível.	•	•
Separador de água.	•	•
Filtro de combustível translúcido.	•	•
Sistema de controlo eléctrico/electrónico		
Bateria sem manutenção.	•	•
Sistema eléctrico com protecção IP67 e conectores de alta qualidade.	•	•
Bateria removível com interruptor de corte.	•	•
Tomada eléctrica de 12 V na cabine.	•	•
Transmissão		
Motores hidráulicos de pistão axial equipados com engrenagens de redução epicíclicas.	•	•
Deslocação de duas velocidades automáticas	•	•
Roletes inferiores lubrificados para toda a vida útil.	•	•
Tensor da roda de guia lubrificada para toda a vida útil.	•	•
Sistema de articulação		
Motor hidráulico de pistão radial com ligação directa na coroa do pinhão interno esférico (sem engrenagens de redução).	•	•
Válvula de choque integrada.	•	•
Travão de giro automático multidisco.	•	•
Lubrificação centralizada e remota da coroa e rolamento do giro.	•	•
Chassis inferior		
Chassis soldado em formato de "X" e com elementos laterais inclinados.	•	•
2 pontos de ancoragem na lâmina dozer.	•	•
2 pontos de ancoragem no chassis.	•	•
2 pontos de elevação integrados.	•	•
Tampas de protecção resistentes e removíveis para os motores do rastô e para o sistema de giro.	•	•
Lâmina de desgaste 400HB soldada na lâmina dozer	•	•
Sistema hidráulico		
Dobradiça grande e painel de acesso com fechadura.	•	•
Bomba de caudal variável, com sistema Load Sensing.	•	•
Válvula de controlo principal de partilha de caudal central e fechada.	•	•
Amortecimento dos cilindros:	•	•
- Lança para cima	•	•
- Braço estendido	•	•
Elemento de filtragem e de abastecimento patenteados.	•	•
Sistema de arrefecimento de uma só camada.	•	•
Circuito hidráulico de dupla acção para acessórios.	•	•
Válvula martelo/tesoura.	•	•
Tanque plástico com válvula de drenagem.	•	•
Equipamento de escavação		
Lança soldada em caixa monobloco.	•	•
Protecção da haste do cilindro da lança.	•	•
Ponto de elevação integrado na lança.	•	•
Braço de caixa soldada no monobloco.	•	•
Casquilhos de aço de longa duração.	•	•
Pinos resistentes à corrosão enrijecidos e pré-lubrificado.	•	•
Intervalos de lubrificação de 50 horas.	•	•
Cabine		
Nível 1 de FOPS (estrutura de protecção contra queda de objectos) na parte superior.	•	•
ROPS (Estrutura de protecção quando a máquina fica virada lateralmente).	•	•
ROPS (Estrutura de protecção contra capotamento).	•	•
Estação do operador acolchoada.	•	•
Acesso amplo pela porta.	•	•
Piso grande, espaçoso e organizado.	•	•
Abertura da janela dianteira auxiliada por amortecedor a gás.	•	•
Compartimento dianteiro de abertura total com armazenamento interno da cabine para a janela inferior dianteira.	•	•
Escova do pára-brisas dianteiro e jacto de lavagem.	•	•
Janela deslizante do lado direito.	•	•
Sistemas de aquecimento.	•	•
Múltiplas aberturas de ventilação ajustáveis.	•	•
Entrada de ar filtrada.	•	•
Luz interna da cabine.	•	•
Indicador de advertência do cinto de segurança.	•	•
Espelho retrovisor do lado direito.	•	•
Dois luzes de trabalho na parte superior frontal.	•	•
Capota		
Nível 1 de FOPS (estrutura de protecção contra queda de objectos) na parte superior	•	•
TOPS (Estrutura protetora contra queda lateral)	•	•
ROPS (Estrutura de protecção contra acidentes de capotamento)	•	•
Estação do operador com amortecimento	•	•
Piso grande, espaçoso e organizado	•	•
Acesso esquerdo com corrimão	•	•
Cinto de segurança com indicador de advertência	•	•
Espelho retrovisor direito	•	•

EQUIPAMENTO DE SÉRIE

	ECR35D	ECR40D
Comandos da máquina		
Controle por toque para a deslocação da lança.	•	•
Controle por toque para o circuito auxiliar.	•	•
Interruptor oscilante do martelo hidráulico no joystick direito	•	•
Dispositivo de bloqueio automático para os comandos-piloto e alavancas de deslocação quando a consola esquerda estiver erguida.	•	•
Dispositivo de segurança de arranque do motor: a consola esquerda deve estar erguida para efectuar o arranque.	•	•
Acumulador de pressão para abaixar o equipamento até o solo quando o motor estiver desligado.	•	•
Comutador de duas velocidades automático/de alto torque no teclado.	•	•
Interruptor selector de alta velocidade na alavanca da lâmina dozer.	•	•
Pedais grandes de deslocação.	•	•
Instrumentação e monitorização		
Medidores de temperatura da água e do nível de combustível.	•	•
Luzes de advertência para a restrição do filtro hidráulico e do filtro de ar.	•	•
Desligamento automático de emergência do motor. Evita falhas no caso de sobreaquecimento do refrigerador ou pressão de óleo do motor muito baixa.	•	•
Várias luzes de advertência, associadas a um sinal audível, no caso de mau funcionamento (sobreaquecimento, queda na pressão do óleo, baixa tensão na bateria, etc.)	•	•
Aprovação oficial		
Máquina em conformidade com a directiva europeia 2006/42/EC.	•	•
Emissão de ruídos para o ambiente em conformidade com a directiva 2000/14/EC.	•	•
Vibrações do braço – Vibrações em toda a estrutura em conformidade com a directiva 2002/44/EC.	•	•
Compatibilidade electromagnética (EMC) de acordo com a directiva europeia 2004/108/EC e suas emendas.	•	•
Dispositivo de manuseamento de objectos de acordo com as normas EN 474-1 e EN 474-5.	•	•
Nível 1 de FOPS (estrutura de protecção contra queda de objectos) na parte superior em conformidade com a norma ISO 10262.	•	•
TOPS (estrutura de protecção contra queda lateral) em conformidade com as normas ISO 12117 e EN 13531.	•	•
ROPS (estrutura de protecção contra capotamento) em conformidade com as normas ISO 3471-1 e SAE J1040.	•	•
EQUIPAMENTO		
• = De série		
◦ = Opcional		
	ECR35D	ECR40D
	Básico	De série
	Básico	De série
Ambiente do operador		
Capota	◦	◦
Cabine com aquecedor	◦	◦
Cabine com aquecedor e ar-condicionado	◦	◦
Assento em vinil ou tecido com suspensão mecânica, encosto baixo e cinto de segurança de série de 2 pol.	◦	◦
Assento em vinil ou tecido, altura ajustável, com suspensão mecânica, encosto estendido e cinto de segurança retráctil de 2 ou 3 pol.	◦	◦
Porta-objectos	•	•
Tecto da cabine	◦	◦
Alteração de padrão de controlo ISO/SAE (interruptor eléctrico na cabine)	◦	◦
Alarme de deslocação	◦	◦
Preparação para rádio (cabine)	•	•
Rádio, AUX, USB, Bluetooth	◦	◦
Dispositivo anti-roubo	◦	◦
Conta-horas digital	•	•
Conta-horas extra (mecânico)	◦	◦
Porta-copos.	◦	◦
Exterior da máquina		
Espelho retrovisor direito	•	•
Espelho retrovisor do lado esquerdo	◦	◦
Luz de trabalho protegida na lança	◦	◦
Luz de trabalho traseira	◦	◦
Sinalizador rotativo	◦	◦
Contrapeso adicional	◦	◦
Protecção dianteira do capota (OPG1)	◦	◦
Protecções heavy duty para a cabine ou capota (OPG2, dianteiro e superior)	◦	◦
Vários níveis de personalização da pintura (especificações RAL) para a conformidade com a identidade da empresa	◦	◦

EQUIPAMENTO

- = De série
- = Opcional

	ECR35D		ECR40D	
	Básico	De série	Básico	De série
Equipamento de escavação				
Braço curto	○	○	○	○
Braço curto + suporte do ripper			○	○
Braço longo				
Braço longo + suporte do ripper				
Braço longo + contrapeso adicional	○	○	○	○
Braço longo + suporte do ripper + contrapeso adicional			○	○
Equipamento do chassis inferior				
Rastos de borracha de 300 mm	○	○	○	○
Rastos de aço de 300 mm	○	○	○	○
Lâmina dozer standard	●	○	●	○
Lâmina angular de accionamento hidráulico		○		○
Equipamento hidráulico				
Controle por toque proporcional para a deslocação lateral da lança		●		●
Controle por toque de activação/desactivação para a deslocação lateral da lança	●		●	
Controle por toque proporcional para a deslocação lateral dos acessórios		●		●
Controle por toque de activação/desactivação de acessórios	●		●	
Ajuste de fluxo de acessório com 3 botões orientados a função e configurações definidas pelo utilizador.		●		●
Válvulas de alívio secundárias para os acessórios	●	●	●	●
Drenagem hidráulica para acessórios		○		○
Circuitos auxiliares para martelo e balde de mandíbulas		○		○
Circuito secundário para acessórios		○		○
Acoplamentos rápidos hidráulicos de face plana	○	○	○	○
Circuito de efeito simples para os acoplamentos de engate rápido	○	○	○	○
Circuito de dupla acção para os acoplamentos de engate rápido	○	○	○	○
Válvulas de segurança da elevação da lança e do braço com indicador de sobrecarga	○	○	○	○
Válvulas de elevação de segurança para lança, braço e lâmina dozer com indicador de sobrecarga	○	○	○	○
Lâmina flutuante	●	●	●	●
Certificação de válvula de segurança	○	○	○	○
Óleo hidráulico mineral VG46	○	○	○	○

EQUIPAMENTO

- = De série
- = Opcional

	ECR35D		ECR40D	
	Básico	De série	Básico	De série
Óleo hidráulico biodegradável VG46 (PANOLIN®)	○	○	○	○
Óleo hidráulico mineral VG68	○	○	○	○
Óleo hidráulico mineral VG32	○	○	○	○
Óleo hidráulico biodegradável VG32 (PANOLIN®)	○	○	○	○
Motor				
Controle manual do motor	●		●	
Controle digital do motor com dois botões de velocidade do motor pré-configurados (ajustável pelo utilizador)		●		●
Modo inactivo automático do motor com temporizador		○		○
Modo ECO		●		●
Desligamento automático do motor com temporizador		○		○
Filtro de ar com dois estágios	○	○	○	○
Serviços e manutenção				
Lâmpada de advertência de entupimento do filtro dentro da cabine	●	●	●	●
Indicador de advertência de sobreaquecimento do motor dentro da cabine	●	●	●	●
Kit de ferramentas	○	○	○	○
Lembrete electrónico de manutenção		●		●
V-CADS Pro		●		●
Sistema telemático				
CareTrack		○		○
Implementos				
Engate rápido mecânico Volvo (com pino)	○	○	○	○
Engate rápido hidráulico Volvo (com pino)	○	○	○	○
Kit de pinos adicionais	○	○	○	○
Acoplamento mecânico de engate rápido Lehnhoff® (MS03)	○	○	○	○
Acoplamento hidráulico de engate rápido do tipo S (S40)	○	○	○	○
Ripper com braçadeira curta (para baldes de encaixe directo)	○	○	○	○
Fixador com braçadeira longa (ao utilizar o engate rápido)	○	○	○	○
Baldes de uso geral (300 mm/52 L até 750 mm/148 L)	○	○	○	○
Lâminas laterais aparafusadas	○	○	○	○
Baldes de limpeza fixos (1.300 mm / 150 L)	○	○	○	○
Baldes de limpeza basculantes (1.200 mm/125 L)	○	○	○	○
Martelo hidráulico HB03LN	○	○	○	○

SELECÇÃO DE EQUIPAMENTO OPCIONAL DA VOLVO

Anti-roubo



Desligamento automático do motor



OPG



Ar condicionado



Lâmina angular



Válvulas de segurança



Nem todos os produtos estão disponíveis em todos os mercados. De acordo com a nossa política de melhoria contínua, reservamo-nos o direito de modificar especificações e projectos sem aviso prévio. As ilustrações não mostram necessariamente a versão de série da máquina.

VOLVO

Volvo Construction Equipment

www.volvoce.com