



Volvo Construction Equipment

ECR35D, ECR40D

Компактни багери Volvo 3.5-3.9 т 31 к.с.



Страст за работа

Ние от Volvo строителна техника не просто произвеждаме машини. Разработвайки продукти и услуги, които увеличават производителността, ние сме уверени, че можем да намалим разходите и да увеличим печалбата за Вас - експертите в промишлеността. Като част от групата на Volvo за нас са важни иновативните решения, които ще Ви помогнат да работите по-интелигентно, а не повече.

Помагаме ви да постигате повече

Постигайки повече резултати с по-малко усилия е запазена марка на Volvo строителна техника. Високата производителност отдавна се съчетава с ниска консумация, лесна употреба и дълготрайност. Когато става въпрос за намаляване на разходите за жизнения цикъл, Volvo е в свой собствен клас.

Конструирани да отговарят на вашите нужди

Дълъг е пътят по създаването на решения, които да задоволяват определени нужди в различните приложения в индустрията. Иновациите често предполагат високи технологии, но това не винаги е задължително. Някои от най-добрите идеи всъщност са прости, базирани на ясно и задълбочено разбиране на работния цикъл на нашите клиенти.



За 180 години се научава много.

През годините Volvo предлага авангардни решения, които революционизират употребата на строителна техника. Нито една друга марка не отговаря на толкова висок клас за безопасност. Предпазването на операторите, както и тези около тях и с веждането до минимум въздействието върху околната среда са традиционни ценности, които продължават да оформят нашата философия в създаването на продукти.

Ние сме на ваша страна.

Ние подsigуряваме марката Volvo с най-квалифицираните хора. Volvo е наистина глобална компания, такава която винаги е в готовност да помага на клиентите бързо и ефикасно, където и да се намират.

Ние притежаваме страст за работа.



Volvo Trucks



Renault Trucks



Mack Trucks



UD Trucks



Volvo Buses



Volvo Construction Equipment



Volvo Penta



Volvo Financial Services

Къс радиус, голяма сила

Късият радиус на завъртане на багер ECR35D/ECR40D е проектиран за ефективна и прецизна работа в ограничени пространства при повишена безопасност и производителност при изпълнение на всякакви дейности. Дизайнът се характеризира с висок комфорт на кабината, отлична хидравлика, лесни за ползване системи за управление и изключително лесно обслужване, за да може тази малка машина да удовлетвори всички ваши нужди и изисквания.

Оптимална ефективност

При ECR35D/ECR40D са комбинирани редица ефективни функции за постигане на висока производителност и максимално време на работа без прекъсване при по-ниски разходи. ЕКО режимът ви позволява да зададете подходяща настройка на машината за предстоящата работа при значително по-нисък разход на гориво. Силната конструкция на машината и качествено оборудване за копаене гарантират дълготрайност и запазване на стойността на машината в дългосрочен план. Автоматичният празен ход и автоматичното изключване на двигателя намаляват шумовите смущения, консумацията на гориво, разходите за поддръжка и забавят амортизацията на вашата машина.



Висока експлоатационна надеждност

ECR35D/ECR40D е конструиран така, че да се гарантира безопасно, бързо и ефективно обслужване посредством лесен достъп през широко отварящи се капаци, централизирана система за смазване и точки за гресиране на нивото на терена. Патентованият мултифункционален прозрачен хидравличен филтър и удължените до 50 часа интервали за гресиране увеличават максимално времето за работа на машината без прекъсване на процеса и нейната безпроблемна експлоатация.



Лекота при употреба

Иновативната хидравлична система на машината е изцяло пригодена за Volvo двигателя и гарантира висока производителност, бързо време за реакция и безпроблемна работа. Ергономичните и удобни за работа системи за управление са максимално разбираеми за опериране, което улеснява работата при смяна на операторите. Системите за управление осигуряват бърза реакция, те се задействат с върха на пръста, което намалява умората на оператора и подобрява умението му за работа с машината.



Къс радиус на завъртане

Този компактен багер е проектиран и конструиран за работа в ограничени пространства и може да се използва за различни дейности на строителните площадки при намален риск от повреда на машината и работната среда. Благодарение на късия радиус на завъртане и разполагането на цилиндъра на стрелата в ляво ECR35D/ECR40D е най-добрият избор за работа в ограничени пространства. Завъртането и страничното прибиране на стрелата се управляват едновременно за по-лесно и по-бързо позициониране на машината.

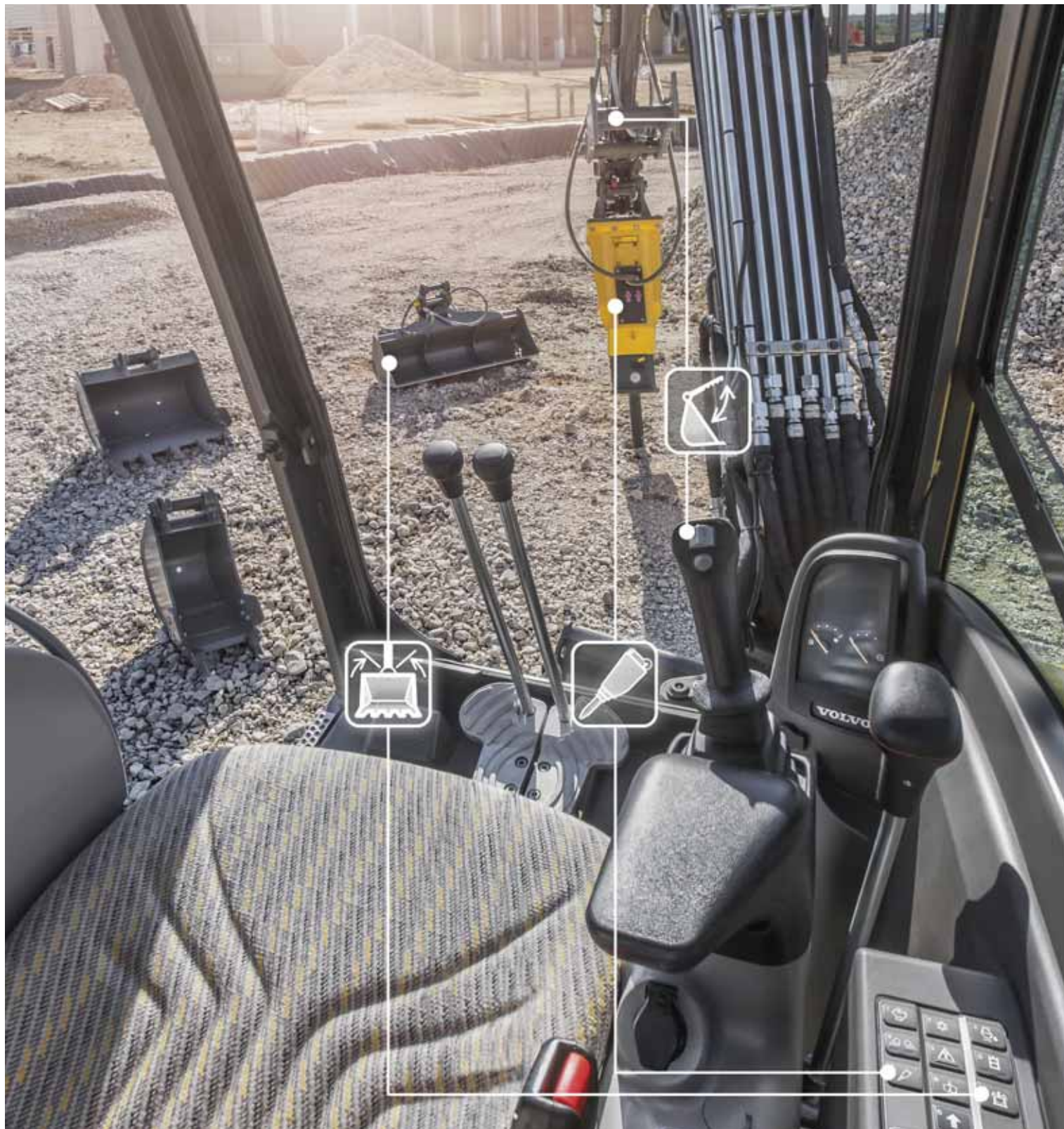




РАБОТНА СРЕДА НА ОПЕРАТОРА



За оператора е осигурена най-висок клас кабина, която осигурява максимален комфорт и минимална умора при работа. Компактният багер ECR35D/ECR40D предлага обширно пространство за работа и отлична видимост във всички посоки, регулируема окачена седалка и конзола. Осигурен е лесен достъп до повечето функции и настройки на машината посредством клавиатурата и монитора за максимален контрол на управлението.



ПРИГОДЕН ЗА ВСИЧКИ ВИДОВЕ ДЕЙНОСТИ



Възползвайте се максимално от възможностите на вашата машина. ECR35D/ECR40D се съчетава безпроблемно с всички Volvo прикачни устройства, като ви дава възможност да промените хидравличните настройки директно и бързо от клавиатурата. За по-голяма гъвкавост и максимално време на работа без прекъсване, Volvo предлага широка гама от прикачни устройства, за да имате достъп до повече приложения и ефективно да извършвате различни видове работи.

Нещо повече от просто машина

В зависимост от спецификата на вашия бизнес и дейности, можете да изберете от широката гама прикачни устройства Volvo решения за клиенти, за да подобрите ефективността, производителността и гъвкавостта на вашата работа. Volvo предлага пълна гама от надеждни прикачни устройства за работа при всички условия и с възможност за дългосрочно партньорство, с което ще се гарантира печалбата Ви и ще Ви се предостави пълен набор от услуги с осигуряване на оригинални части Volvo, доставени от отдадени на работата си служители.

Бързосменници

Механичните и хидравличните универсални бързосменници позволяват бърза и ефективна смяна на прикачните устройства. Дизайнът на хидравличните универсални бързосменници позволява тяхното приложение за съответните прикачни устройства Volvo, както и за широк набор от такива на други марки.



Пълна подкрепа от страна на нашите търговци

За да се постигне по-малко време на престой на машината и да разполагате с експертна помощ, Volvo проактивно откликва на вашите изисквания като бързо и изцяло осигурява необходимите обслужване и поддръжка посредством локалните сервиси и мобилни групи за обслужване на обекта. Вашият любезен Volvo търговец ще ви обслужи професионално и компетентно, като ви предложи превантивни действия за поддръжка, за да се постигне ефективна и безпроблемна работа на машината и максимално време на работа без прекъсване.



Съвременни решения за прикачните устройства

Машината е съвместима с широка гама от хидравлични прикачни устройства, включително зъб, чук, наклоняема кофа за траншеи за по-съвременни и специфични приложения. Налични от производителя и в дистрибуторската мрежа, можете да се свържете с вашия местен дистрибутор и да се възползвате максимално от експертните познания на нашите специалисти и предлаганите съвременни решения за прикачните устройства.



Оригинални Volvo части

Нашето внимание към детайла е това, което отличава продуктите ни, нещо повече, наличността на частите Volvo гарантира максимално време за непрекъсната работа на вашата машина. За да се гарантира техния дълъг живот, частите преминават през различни изпитвания и одобрения, защото всяка една част е от жизненоважно значение за дългия експлоатационен живот на машината и безаварийна работа.



Къс радиус, голяма сила

Система против кражба

За да се намали рискът от кражба, от клавиатурата може да се въведе код, за да се стартира двигателя на машината. Той може да бъде променян посредством системата за управление на багера.

Автоматично изключване на двигателя

С тази функция двигателят автоматично се изключва, за да се намали разходът на гориво и да се съкрати времето за работа на машината, когато тя не е активна за предварително зададен период от време.

Къс радиус на завъртане

Късият радиус на предно и задно завъртане осигурява безопасна работа и лесно опериране в ограничено пространство.

ПРИГОДЕН ЗА ВСИЧКИ ВИДОВЕ ДЕЙНОСТИ



Износоустойчивите прикачни устройства на Volvo са специално създадени, за да се постигне максимална производителност и дълъг експлоатационен живот при употребата им на машините Volvo.

Завъртане на стрелата в границата на веригите

Стойката на завъртане и цилиндърът остават в границата на веригите когато стрелата е в прибрано положение като по този начин се избягва рискът от повреда на машината, когато тя работи в близост до препятствия.

Интервал за гресиране 50 часа

Гресирането на машината се прави на интервал от 50 часа – следователно, не е необходимо да се гресира допълнително между отделните дейности.



Автоматична скорост на движение

Двете автоматични скорости на движение позволяват на оператора да придвижва машината на висока скорост продължително време. Скоростта автоматично се понижава, когато е необходима теглителна сила.

РАБОТНА СРЕДА НА ОПЕРАТОРА



Иновативният дизайн на кабината Volvo предлага обширно пространство, FOPS ниво 1 отгоре, TOPS и ROPS, отлична видимост във всички посоки, ергономично разположение на системите за управление и отлична изолация за намаляване на вибрациите и шума.

ЕКО режим

Само с едно натискане на бутона уникалният Volvo EKO режим намалява разхода на гориво с до 10%.

Окачена седалка и конзола

Регулируемата седалка и конзолата за управление са монтирани на едно и също окачване, за да се движат синхронно, като по този начин се осигурява максимално поглъщане на вибрации и удари.

Достъп за обслужване

Страничното разполагане на двигателя и наличието на два широко отварящи се капака дават възможност за безопасен и лесен достъп до всички компоненти и позиции за обслужване от нивото на терена.

Патентован хидравличен филтър

Филтрирането се извършва при пълнене или доливане на резервоара и преди горивото да се върне по тръбите за източване. Прозрачният резервоар позволява лесно да се проверява нивото на маслото и степента на замърсяване.

Решения за клиентите

Volvo предлага най-правилните решения за целия експлоатационен живот на машината, за да се намалят максимално разходите ви при покупка на багер Volvo.



Характеристики на ECR35D, ECR40D

Двигател			
		ECR35D	ECR40D
Двигател		Volvo D1.8A	Volvo D1.8A
Макс. мощност при	об/мин	2 200	2 200
Брутна мощност	kW	22.8	22.8
Брутна мощност съгласно ISO 2534	hp	31	31
Макс. въртящ момент	Nm	112	112
при обороти на двигателя	об/мин	1 600	1 600
Брой цилиндри		3	3
Работен обем	cm ³	1 830	1 830
Диаметър на цилиндър	mm	87	87
Ход	mm	102.4	102.4
Коефициент на съгъстяване		20.5	20.5
Електрическа система			
		ECR35D	ECR40D
Напрежение	V	12	12
Акумулаторна батерия	V	1 x 12	1 x 12
Капацитет на акумулаторна батерия	Ah	74	74
Алтернатор	V/Ah	12/60	12/60
Система за завъртане			
		ECR35D	ECR40D
Макс. скорост на въртене	об/мин	9	9
Макс. въртящ момент	daNm	810	710
Ходова част			
		ECR35D	ECR40D
Ширина на гумени вериги	mm	300	300
Ширина на стоманени вериги	mm	300	300
Долни/горни ролки от всяка страна		4/1	4/1
Натягане на веригата		чрез греста на буталото	чрез греста на буталото
Гребло (ширина x височина)	mm	1 780 x 368	1 780 x 368
Параметри при изкопна дейност			
		ECR35D	ECR40D
Ширина на стандартна кофа (гребло, без страничен режещ ръб)	mm	600	600
Тегло на стандартна кофа	kg	90	90
Минимален капацитет на стандартна кофа	l	114	114
Завъртане на кофата	°	198	199
Сила на врязване на кофата (ISO)	daN	3 072	3 289
Сила на вкопаване на късо рамо (ISO)	daN	2 066	2 371
С късо рамо	mm	1 250	1 400
Сила на вкопаване на дълго рамо (ISO)	daN	1 819	2 060
С дълго рамо	mm	1 500	1 700

Тегло и контактено налягане върху земната основа			
		ECR35D	ECR40D
Работно тегло съгласно ISO 6016	kg	3 520	3 880
Контактно налягане върху земната основа (кабина)	kPa	32.4	35.7
Контактно налягане върху земната основа (навес)	kPa	31.2	34.5
Транспортно тегло	kg	3 445	3 805
С отопляема кабина			
С директен захват на кофата			
С гумени вериги	mm	300	300
С късо рамо	mm	1 250	1 400
С капацитет на резервоар за гориво	%	100	100
С гребло	+kg	64	64
С навес	-kg	135	135
С допълнителна противотежест	+kg	170	80
С дълго рамо и допълнителна противотежест	+kg	180	95
Със стоманени вериги	+kg	66	66
Хидравлична система			
		ECR35D	ECR40D
Максимален дебит на системата	л/мин	103	103
Максимален дебит за приспособленията	л/мин	65	65
Максимално налягане за приспособленията	MPa	22	22
Максимален дебит за вторична верига за приспособленията (опция)	л/мин	23	23
Максимално работно налягане	MPa	26	24
Ходова система			
		ECR35D	ECR40D
Максимална теглителна сила	daN	3 100	3 100
Макс. скорост на придвижване бавна предавка	km/h	2.7	2.7
Макс. скорост на придвижване бърза предавка	km/h	4.5	4.5
Максимален надлъжен наклон	°	20	20
Обслужване при презареждане			
		ECR35D	ECR40D
Резервоар за гориво	l	64	64
Хидравлична система, общо	l	62	62
Хидравличен резервоар	l	32	32
Масло на двигателя	l	7	7
Охладител на двигателя	l	7	7
Понижаваща предавка на движение	l	2 x 0.7	2 x 0.7
Ниво на шум			
		ECR35D	ECR40D
Ниво на шум в кабината съгласно ISO 6396			
LpA (А-претеглено ниво на звуково налягане)	dB(A)	78	78
Ниво на външен шум съгласно ISO 6395 и Директива на ЕС за шум (2000/14/EO) и 474-1:2006 +A1:2009			
LwA (А-претеглено ниво на звукова мощност)	dB(A)	93	93

Спецификации

ТОВАРОПОДЕМНОСТ ECR35D

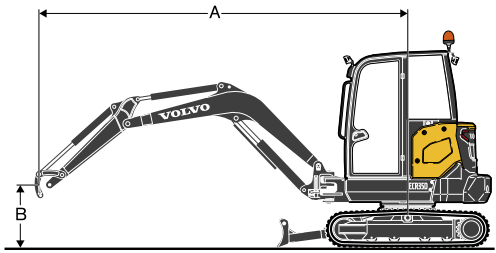
Тези товароподемности се отнасят за машина, оборудвана с кабина, гумени вериги 300 mm и без кофа и бързосменник.

Стойностите по-долу са в съответствие със стандарт ISO 10567. Те не надвишават 75% от товара на странично преобръщане или 87% от хидравличния капацитет при машина върху твърда основа.

Товарите отбелязани с (*) се ограничават от хидравличния капацитет на машината, а не от товара на странично преобръщане.

Внимание: Съгласно стандарт EN 474-5, машината трябва да бъде оборудвана за извършване на операции по маневриране.

Операторът има задължението да се запознае с приложимите национални и местни наредби за безопасност.



		Радиус на точка на повдигане (A)								Макс.
		2.0 m		3.0 m		4.0 m		Макс. обсер		
Височина на точка на повдигане (B)		3.0 m		3.0 m		4.0 m		Макс. обсер		m
		3.0 m	3.0 m	4.0 m	4.0 m	Макс. обсер	Макс. обсер			
Рамо: 1 250mm + вдигнато гребло	3 kg							454	475	3.95
	2 kg			691	720	437	458	367	385	4.43
	1 kg			630	659	416	437	339	357	4.57
	0 kg			596	625	399	420	349	368	4.41
	-1 kg	1 130	1 179	593	622			413	435	3.91
	-2 kg	1 179	1 227					708	740	2.76
Рамо: 1 500mm + Допълнителна противотежест + вдигнато гребло	3 kg					511	531	461	480	4.23
	2 kg					499	519	384	401	4.68
	1 kg			722	750	475	495	358	375	4.81
	0 kg	1 203*	1 107*	678	706	454	474	367	384	4.66
	-1 kg	1 264	1 311	668	697	449	469	423	442	4.19
	-2 kg	1 305	1 351	690	719			630	656	3.21
Рамо: 1 250mm спуснато гребло	3 kg							757*	475	3.95
	2 kg			898*	720	790*	458	750*	385	4.43
	1 kg			1 363*	659	935*	437	805*	357	4.57
	0 kg			1 622*	625	1 046*	420	915*	368	4.41
	-1 kg	2 706*	1 179	1 565*	622			1 003*	435	3.91
	-2 kg	1 863*	1 227					1 097*	740	2.76
Рамо: 1 500mm + Допълнителна противотежест + спуснато гребло	3 kg					646*	531	643*	480	4.23
	2 kg					710*	519	621*	401	4.68
	1 kg			1 239*	750	874*	495	652*	375	4.81
	0 kg	1 203*	1 107*	1 572*	706	1 014*	474	759*	384	4.66
	-1 kg	2 322*	1 311	1 597*	697	1 012*	469	923*	442	4.19
	-2 kg	2 311*	1 351	1 195*	719			1 033*	656	3.21

ТОВАРОПОДЕМНОСТ ECR40D

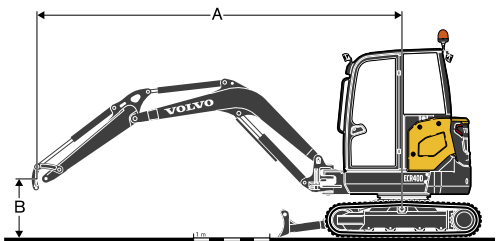
Тези товароподемности се отнасят за машина, оборудвана с кабина, гумени вериги 300 mm и без кофа и бързосменник.

Стойностите по-долу са в съответствие със стандарт ISO 10567. Те не надвишават 75% от товара на странично преобръщане или 87% от хидравличния капацитет при машина върху твърда основа.

Товарите отбелязани с (*) се ограничават от хидравличния капацитет на машината, а не от товара на странично преобръщане.

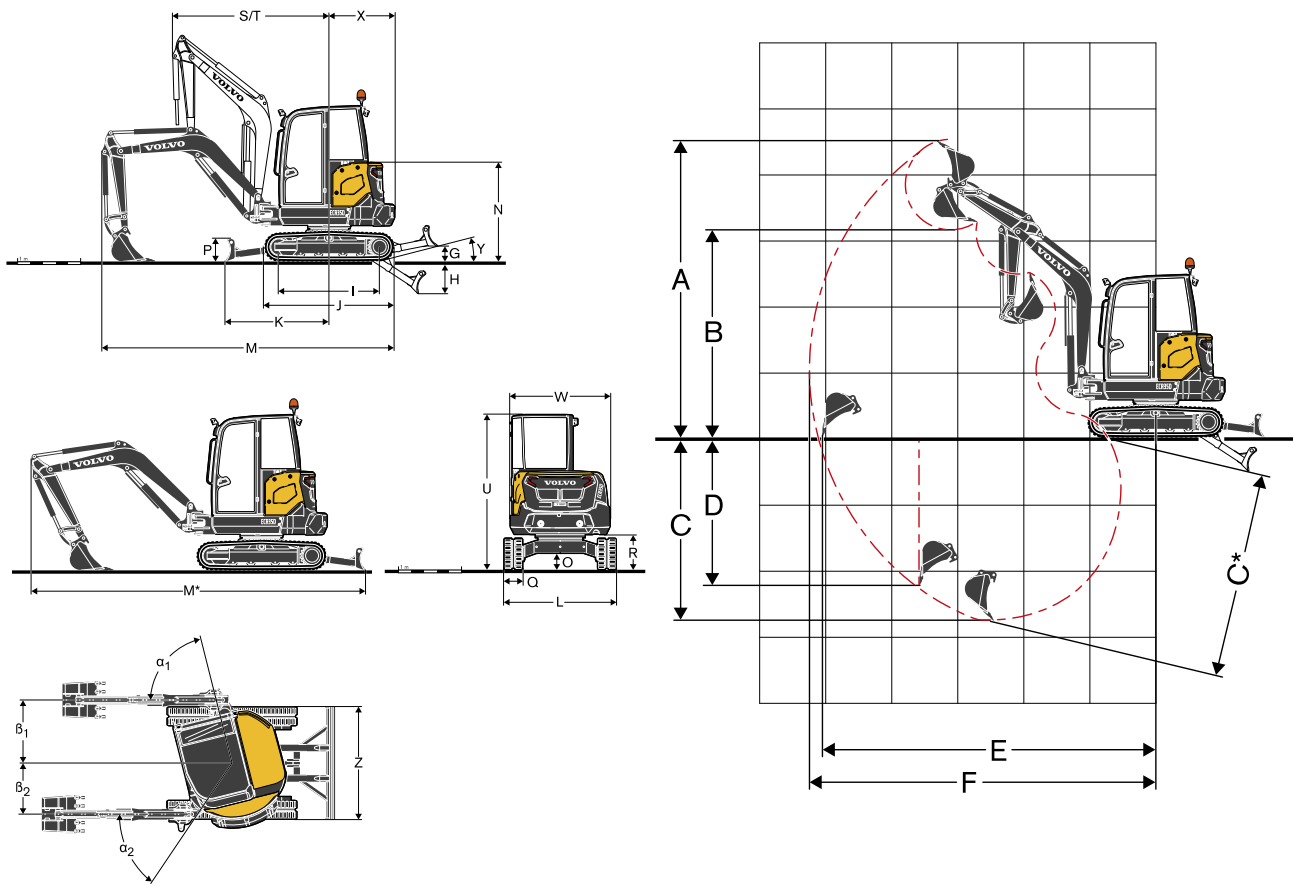
Внимание: Съгласно стандарт EN 474-5, машината трябва да бъде оборудвана за извършване на операции по маневриране.

Операторът има задължението да се запознае с приложимите национални и местни наредби за безопасност.



		Радиус на точка на повдигане (A)								Макс.
		2.0 m		3.0 m		4.0 m		Макс. обсер		
Височина на точка на повдигане (B)		3.0 m		3.0 m		4.0 m		Макс. обсер		m
		3.0 m	3.0 m	4.0 m	4.0 m	Макс. обсер	Макс. обсер			
Рамо: 1 250mm + вдигнато гребло	3 kg					575	598	513	534	4.27
	2 kg			876	908	561	583	430	449	4.71
	1 kg			808	840	535	558	402	421	4.84
	0 kg			769	802	515	538	412	432	4.69
	-1 kg	1 461	1 516	764	797	511	534	475	496	4.24
	-2 kg	1 501	1 556	787	819			698	727	3.27
Рамо: 1 500mm + Допълнителна противотежест + вдигнато гребло	3 kg					614	616*	483	489	4.60
	2 kg					596	602	414	420	5.00
	1 kg			859	865	566	572	390	395	5.12
	0 kg	1 117*	1 117*	806	812	540	547	397	403	4.99
	-1 kg	1 499	1 499	791	799	530	537	446	452	4.57
	-2 kg	1 535	1 535	806	813			598	604	3.73
Рамо: 1 250mm + спуснато гребло	3 kg					738*	598	784*	534	4.27
	2 kg			955*	908	837*	583	835*	449	4.71
	1 kg			1 539*	840	1 036*	558	899*	421	4.84
	0 kg			1 880*	802	1 198*	538	980*	432	4.69
	-1 kg	2 539	1 516	1 880*	797	1 202*	534	1 086*	496	4.24
	-2 kg	2 751	1 556	1 462*	819			1 237*	727	3.27
Рамо: 1 500mm + Допълнителна противотежест + спуснато гребло	3 kg					616*	616*	711*	489	4.60
	2 kg					735*	602	760*	420	5.00
	1 kg			1 358*	865	953*	572	819*	395	5.12
	0 kg	1 117*	1 117*	1 796*	812	1 149*	547	892*	403	4.99
	-1 kg	2 184*	1 499	1 898*	799	1 217*	537	989*	452	4.57
	-2 kg	3 193*	1 535	1 650*	813			1 125*	604	3.73

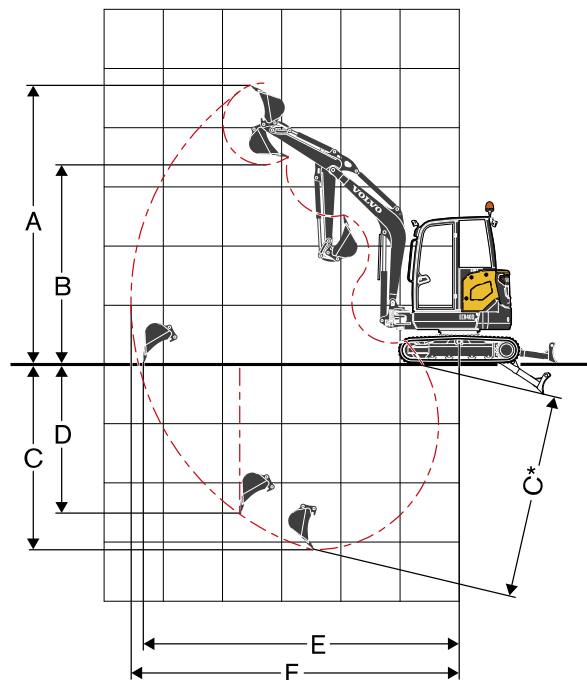
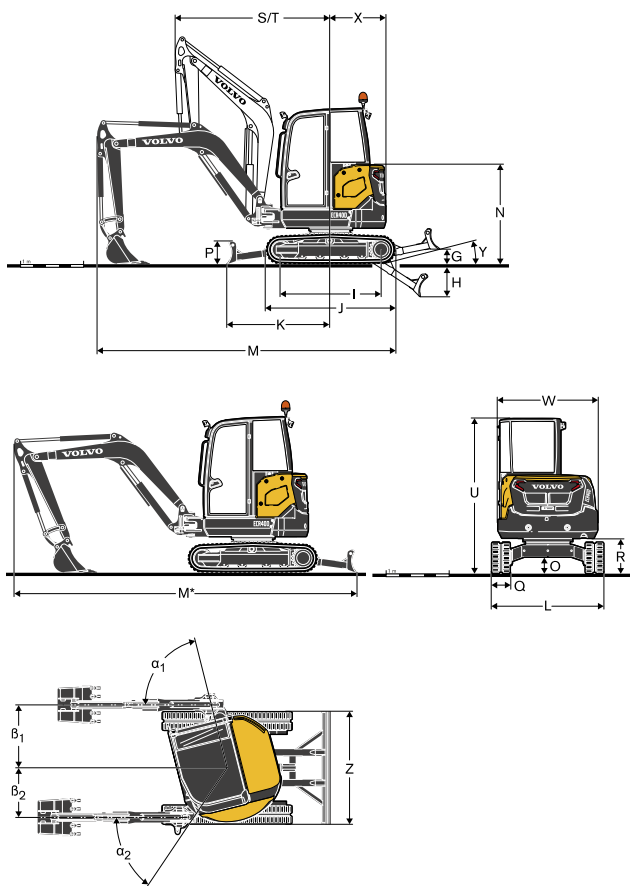
Спецификации



РАЗМЕРИ

Описание	Мерна единица	ECR35D	
		1 250	1 500
Рамо	mm		
A	Максимална височина на копаене	4 497	4 640
B	Максимална височина на изсипване	3 147	3 290
C	Дълбочина на копаене	2 785	3 035
C*	Максимална дълбочина на копаене	3 093	3 339
D	Максимална дълбочина на копаене при вертикална стена	2 251	2 494
E	Максимален обсег на копаене на ниво терен	5 131	5 370
F	Максимален обсег на копаене	5 261	5 497
G	Най-високо положение на греблото		370
H	Най-ниско положение на греблото		525
I	Междуосие на ходовия движител		1 604
J	Междуосие на верига		2 055
K	Гребло, максимален обсег на ниво терен		1 648
L	Обща ширина при гумени вериги 300mm		1 780
M	Обща дължина	4660	4555
M*	Транспортна дължина	5435	5380
N	Обща височина до капака на двигателя		1 573
O	Клиренс		285
P	Височина на греблото		368
Q	Ширина на звено от веригата (гумена)		300
R	Разстояние от терена до тялото на машината		557
S	Радиус на предно завъртане	2 394	2 418
T	Радиус на предно завъртане при максимално странично прибиране	1 869	1 889
U	Обща височина		2 481
W	Обща ширина на тялото на машината		1 575
X	Радиус на задно завъртане	885	970
X ¹	Допълнително окачена противотежест	85	(incl.)
Y	Ъгъл на подхождане		24
Z	Ширина на греблото		1 780
α ₁	Максимален ъгъл на завъртане на стрелата наляво		76
β ₁	Максимално прибиране на стрелата вдясно		995
α ₂	Максимален ъгъл на завъртане на стрелата надясно		56
β ₂	Максимално прибиране на стрелата вляво		787

¹: Опция



РАЗМЕРИ

Описание	Мерна единица	Мерна единица	
		ECR40D	
Рамо	mm	1 400	1 700
A	Максимална височина на копаене	4690	4853
B	Максимална височина на изсипване	3347	3514
C	Дълбочина на копаене	3131	3431
C*	Максимална дълбочина на копаене	3428	3722
D	Максимална дълбочина на копаене при вертикална стена	2521	2811
E	Максимален обseg на копаене на ниво терен	5411	5699
F	Максимален обseg на копаене	5533	5813
G	Най-високо положение на греблото		370
H	Най-ниско положение на греблото		525
I	Междуосие на ходовия движител		1 604
J	Междуосие на верига		2 055
K	Гребло, максимален обseg на ниво терен		1 648
L	Обща ширина при гумени вериги 300mm		1 780
M	Обща дължина	4780	4640
M*	Транспортна дължина	5650	5580
N	Обща височина до капака на двигателя		1 573
O	Клиренс		285
P	Височина на греблото		368
Q	Ширина на звено от веригата (гумена)		300
R	Разстояние от терена до тялото на машината		557
S	Радиус на предно завъртане	2459	2474
T	Радиус на предно завъртане при максимално странично прибиране	1923	1936
U	Обща височина	2 481	
W	Обща ширина на тялото на машината		1 575
X	Радиус на задно завъртане	1035	1035
X ¹	Допълнително окачена противотежест	0	(incl.)
Y	Ъгъл на подхождане		24
Z	Ширина на греблото		1 780
α_1	Максимален ъгъл на завъртане на стрелата наляво	deg	76
β_1	Максимално прибиране на стрелата вдясно	mm	995
α_2	Максимален ъгъл на завъртане на стрелата надясно	°	56
β_2	Максимално прибиране на стрелата вляво	mm	787

¹: Опция

Оборудване

СТАНДАРТНО ОБОРУДВАНЕ

Двигател

Ниски емисии, директно впръскване, водно охлаждане, 3-цилиндров дизелов двигател Volvo Stage IIIA
Система за предотвратяване рестартирането на двигателя. Стартерът на мотора е защитен срещу активиране когато двигателят вече работи.
Еднокомпонентен въздушен филтър сух тип.
Пластмасов резервоар за гориво с изпускателна пробка.
Защитен мрежест филтър на смукателната тръба в резервоара.
Водоотделител.
Прозрачен горивен филтър.

Електрическа/Електронна контролна система

Акумулаторна батерия, която не изисква поддръжка.
IP67 защитена електрическа система и висококачествени съединители.
Подвижен ключ за изключване на акумулаторната батерия.
12V електрически контакт в кабината.

Хидравлична система

Голяма врата за достъп окачена на панти и заключване с ключ.
Бутална помпа с променлив работен обем и следене на натоварването.
Затворен централен основен контролен вентил с разпределяне на потока.
Уплътняване на цилиндрите:
Вдигната стрела
Изнесено навън рамо
Патентован филтриращ и запълващ елемент.
Едностепенна охлаждаща система.
Двупосочна хидравлична линия за аксесоарите с двойно действие.
Клапан за чуковижица.
Пластмасов резервоар с изпускателна пробка.

Система за завъртане

Радиално-бутален хидравличен мотор с директно зацепване на вътрешния зъбен венец на сферичния лагер (без редуктор).
Интегриран безударен клапан.
Автоматична многодискова спирачка на въртящия механизъм.
Централизирано и дистанционно смазване на зъбния венец и сферичния лагер.

Трансмисия

Аксиално-бутални мотори оборудвани с епициклически редуктор.
Придвижване на две автоматични скорости.
Долни фланцови ролки смазани за целия експлоатационен живот на машината.
Натягащо колело за грес смазано за целия експлоатационен живот на машината.

Ходова част и гребло

X-образна рама от фабрично заварен кутиеобразен профил с наклонени странични елементи.
2 точки за обездвижване на греблото.
2 точки за обездвижване на рамата.
2 интегрирани точки за повдигане.
Масивни подвижни защитни капаци за моторите на веригата и системата за завъртане.
400НВ заварен режеш ръб на греблото.

Оборудване за копаене

Моноблок стрела от затворен профил.
Предпазител на пръта на цилиндъра на стрелата.
Интегрирана точка на повдигане на стрелата.
Моноблок рамо от заварен кутиеобразен профил.
Стоманени втулки с дълъг живот.
Закалени, предварително смазани и устойчиви на корозия щифтове.
Гресирание на интервали от 50 часа.

Навес

FOPS ниво 1 отгоре (защитна конструкция срещу падащи предмети).
TOPS (Защитна конструкция срещу странично преобръщане).
ROPS (Защитна конструкция срещу преобръщане).
Работно място за оператора с механично окачване.
Под с голяма свободна площ.
Перило за достъп отляво.
Предпазен колан с индикатор за предупреждение.
Дясно огледало за обратно виждане.

Кабина

FOPS ниво 1 отгоре (защитна конструкция срещу падащи предмети).
TOPS (Защитна конструкция срещу странично преобръщане).
ROPS (Защитна конструкция срещу преобръщане).
Работно място за оператора с механично окачване.
Достъп от голяма врата.
Под с голяма свободна площ.
Преден прозорец с механизъм за издърпване.
Подвижно предно долно стъкло, което може да се сваля и да се съхранява в кабината.
Чистачка на предното стъкло и дюза за течност.
Плъзгащ се прозорец от дясната страна.
Отоплителни системи.
Множество регулируеми вентилационни отвори.
Входен отвор с филтриране на въздуха.
Вътрешно осветление на кабината.
Предпазен колан с индикатор за предупреждение.
Дясно огледало за обратно виждане.
Две работни лампи на предната горна част на кабината.

Управление на машината

Управление страничното прибиране на стрелата от джойстик.
Управление на спомогателната верига с върха на пръста.

СТАНДАРТНО ОБОРУДВАНЕ

Управление на машината

Превключвател на десния джойстик.
Устройство за автоматично заключване за пилотно управление и лостове за движение когато е вдигната лявата конзола.
Предпазно устройство за запалване на двигателя: лявата конзола трябва да е вдигната, за да се задейства стартерът.
Акумулатор на налягане за сваляне на стрела и рамо на земята когато двигателят е изключен.
Висок въртящ момент/автоматично превключване на две скорости над бутона на клавиатурата.
Превключвател на скорости на лоста на греблото.
Големи педали за придвижване.

Инструменти и управление

Датчици за температурата на водата и нивото на гориво.
Предупредителни светлини за запушване на хидравличния филтър и въздушния филтър.
Самостоятелно задействащо се аварийно изключване на двигателя. Предотвратява повреди в случай на прегряване на охлаждащата течност или твърде ниско налягане на маслото в двигателя.
Няколко предупредителни светлини, свързани към звуков сигнал в случай на неизправност (прегриване, спад в налягането на маслото, ниско напрежение в акумулаторната батерия ...)

Официално одобрение

Машина която отговаря на изискванията на Европейска директива 2006/42/ЕО.
Емисии на шум в околната среда, които са в съответствие с директива 2000/14/ЕО.
Вибрации в ръката - съвместими с вибрациите в цялото тяло съгласно с директива 2002/44/ЕО.
Електромагнитна съвместимост (EMC) съгласно Европейска директива 2004/108/ЕО и поправките към нея.
Устройство за третиране с предмети съгласно стандарти EN 474-1 и EN 474-5.
FOPS ниво 1 отгоре съгласно стандарт ISO 10262.
TOPS съгласно стандарти ISO 12117 и EN 13531.
ROPS съгласно стандарти ISO 3471-1 и / SAE J1040.
ROPS conforming to ISO 3471-1 and / SAE J1040 standards.

ОБОРУДВАНЕ

• = Стандартно ○ = Опция	ECR35D		ECR35D	
	Основно	Стандартно	Основно	Стандартно

Работна среда на оператора

Навес	○	○	○	○
Кабина с отопление	○	○	○	○
Кабина с отопление и климатизация	○	○	○	○
Седалка с покритие от винил или текстил, с механично окачване, седалка с ниска облегалка и 2 ^и предпазен колан	○	○	○	○
Седалка с покритие от винил или текстил, с регулируема височина, механично окачване, висока облегалка и 2 ^и или 3 ^и прибиращ се предпазен колан	○	○	○	○
Кутия за съхранение		●		●
Покрив на кабината		○		○
ISO / SAE смяна на схемата на управление (електрически ключ в кабината)	○	○	○	○
Алармен сигнал за придвижване	○	○	○	○
Подготовка за радио (кабина)	●	●	●	●
Радио, AUX, USB, Bluetooth		○		○
Устройство против кражба	○	○	○	○
Дигитален брояч на часовете	●	●	●	●
Допълнителен брояч на часовете (механичен)	○	○	○	○
Поставка за чаша		○		○

Екстериор

Дясно огледало за задно виждане	●	●	●	●
Ляво огледало за задно виждане	○	○	○	○
Защитена работна светлина на стрелата	○	○	○	○
Задна работна светлина	○	○	○	○
Мигача светлинна сигнализация	○	○	○	○
Допълнителна противотежест	○	○	○	○
Предпазно устройство на преден навес (OPG1)	○	○	○	○
Предпазни устройства за кабина или навес за тежък режим на работа (OPG2,отпред & отгоре)	○	○	○	○
Няколко нива на съобразяване с желанието на клиента по отношение на цвета (спецификации по RAL) за изразяване на корпоративната идентичност	○	○	○	○

Оборудване за копаене

Късо рамо	○	○	○	○
Късо рамо + скоба със зъб	○	○	○	○
Дълго рамо				
Дълго рамо + скоба със зъб				
Дълго рамо + допълнителна противотежест	○	○	○	○
Дълго рамо + скоба със зъб + допълнителна противотежест	○	○	○	○

ОБОРУДВАНЕ

	ECR35D		ECR35D	
	Основно	Стандартно	Основно	Стандартно
* = Стандартно ○ = Опция				
Ходова част				
300mm гумени вериги	○	○	○	○
300mm стоманени вериги	○	○	○	○
Стандартно гребло	●	○	●	○
Хидравлично ъглово гребло		○		○
Хидравлична система				
Пропорционално управление на странично прибиране на стрелата от джойстик		●		●
Управление на странично прибиране на стрелата за включване/изключване	●		●	
Пропорционално управление на аксесоарите от джойстик		●		●
Управление на аксесоарите за включване/изключване от джойстик	●		●	
Настройка на потока на аксесоарите с бутон за 3 функции и зададени от потребителя настройки		●		●
Вторични предпазни вентили за спомагателни устройства	●	●	●	●
Хидравличен дренажен кръг за аксесоари		○		○
Аксесоари за чук и ножица		○		○
Вторична хидравлична линия за аксесоари		○		○
Хидравлични конектори с плоско чело	○	○	○	○
Еднопосочна линия за бързосменници	○	○	○	○
Двупосочна линия за бързосменници	○	○	○	○
Клапани за безопасно вдигане на стрелата и рамото с датчик за претоварване	○	○	○	○
Клапани за безопасно вдигане на стрелата, рамото и греблото с датчик за претоварване	○	○	○	○
Гребло с плаваща функция	●	●	●	●
Сертифициране на клапаните за безопасност	○	○	○	○
Минерално хидравлично масло VG46	○	○	○	○
Био хидравлично масло VG46 (PANOLIN®)	○	○	○	○
Минерално хидравлично масло VG68	○	○	○	○
Минерално хидравлично масло VG32	○	○	○	○
Био хидравлично масло VG32 (PANOLIN®)	○	○	○	○

ОБОРУДВАНЕ

	ECR35D		ECR35D	
	Основно	Стандартно	Основно	Стандартно
* = Стандартно ○ = Опция				
Двигател				
Ръчно управление на двигателя	●		●	
Дигитално управление на двигателя с две предварително зададени скорости на двигателя (регулируеми)		●		●
Автоматичен празен ход на двигателя с настройка на времето		○		○
ЕКО режим		●		●
Автоматично изключване на двигателя с настройка на времето		○		○
Двустепенен въздушен филтър	○	○	○	○
Обслужване и поддръжка				
Лампа в кабината сигнализираща за запущване на филтъра	●	●	●	●
Датчик в кабината за предупреждение при прегряване на двигателя	●	●	●	●
Комплект инструменти	○	○	○	○
Електронно напомняне за сервис		●		●
V-CADS pro		●		●
Телематика				
Gate Track		○		○
Прикачни устройства				
Volvo механичен бързосменник (на щифт)	○	○	○	○
Volvo хидравличен бързосменник (на щифт)	○	○	○	○
Допълнителен комплект щифтове	○	○	○	○
Lehnhoff® механичен бързосменник (MS03)	○	○	○	○
Хидравличен бързосменник тип S (S40)	○	○	○	○
Зъб с къса щипка (за директен захват на кофата)	○	○	○	○
Зъб с дълга щипка (когато се ползва бързосменник)	○	○	○	○
Кофи с общо предназначение (300mm / 52L до 750mm / 148L)	○	○	○	○
Захванати с болтове странични ножове	○	○	○	○
Фиксирани кофи за подравняване, почистване на канавки и др. (1300mm / 150L)	○	○	○	○
Наклонящи се кофи за подравняване (1200mm / 125L)	○	○	○	○
Хидравличен чук HB03LN	○	○	○	○

VOLVO ДОПЪЛНИТЕЛНО ОБОРУДВАНЕ ПО ИЗБОР

Защита срещу кражба



Автоматично изключване на двигателя



Защитни решетки



Климатизация



Гребло с ъглово изместване



Предпазни клапани



Не всички продукти се предлагат на всички пазари. Съгласно нашата политика на непрекъснато усъвършенстване, ние си запазваме правото да променяме спецификациите и дизайна без предизвестие. Не е задължително илюстрациите да показват стандартната версия на машината.

VOLVO

Volvo Construction Equipment

www.volvoce.com