

Volvo Construction Equipment
Building Tomorrow



ECR25D

Escavadeiras Compactas Volvo 2,49-2,96 t 21,2 hp



Pequena no tamanho. Grande na potência.

A ECR25D foi projectada a pensar na mobilidade e no desempenho. Apresentando um portfólio de inovações projetadas para transportá-la sem esforço, você irá se beneficiar do peso ideal para transporte e de um sistema de transporte integrado da caçamba. Esta potente escavadora de raio curto exhibe uma capacidade de elevação poderosa e forças de desagregação e penetração que rivalizam com máquinas de maior porte.

Manutenção facilitada

É fácil continuar o trabalho pesado com a ECR25D quando não há preocupações com a manutenção. O capô do motor de abertura ampla e trancável fornece acesso total para todos os pontos de manutenção diários, enquanto o intervalo mínimo de 50 horas em todos os pontos de lubrificação economiza tempo e dinheiro. Verifique o óleo hidráulico rapidamente com o filtro hidráulico patenteado da Volvo, que tem armazenamento transparente para evitar tempos de parada não planejados.



Controle custos

Diminua seu custo total de propriedade com uma variedade de recursos integrados. A combinação ideal entre o motor Volvo e a bomba de deslocamento variável única reduzem o consumo de combustível, enquanto a marcha lenta automática e o desligamento automático do motor maximizam a eficiência do combustível, reduzem custos de manutenção e garantem alto valor de revenda. Controlar custos não precisa ser complicado. É por isso que as janelas de vidro plano da cabine Volvo podem ser substituídas de modo fácil e barato.



Escolha do operador

Como ambiente de operador líder do setor, a cabine de fácil acesso da Volvo oferece visibilidade incrível, assento confortável, controles ergonômicos e suportes para copo e para telefone localizados convenientemente. O piso plano facilita e acelera a limpeza, enquanto o isolamento de vibrações e ruídos mantém o operador descansado e concentrado por mais tempo.



Operação intuitiva

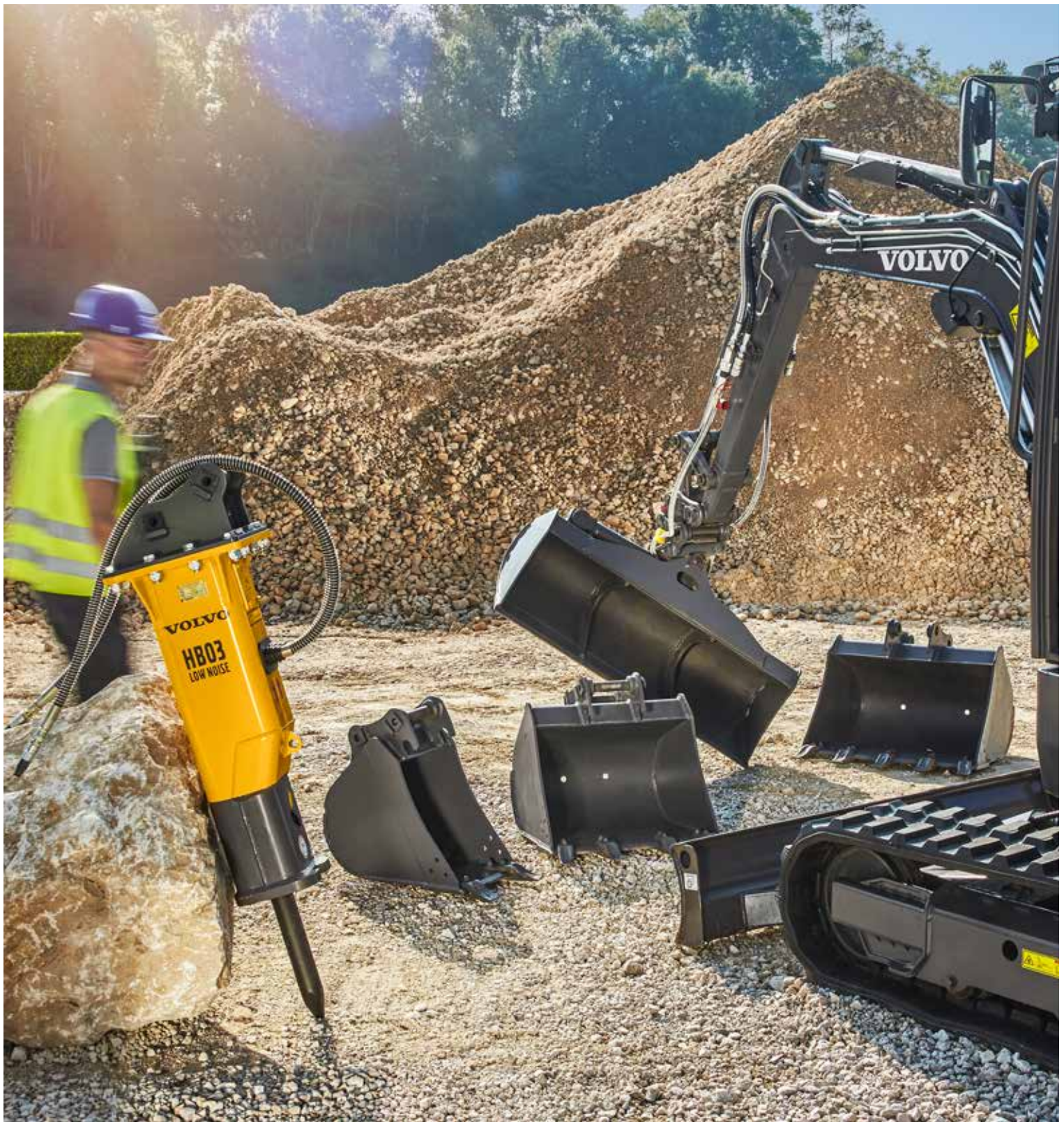
Experimente o comando de deslocamento da lança e da vazão hidráulica auxiliar de modo preciso, suave e sem esforços com comandos proporcionais na ponta dos dedos. O joystick de fácil utilização permite que você faça o ajuste fino do fluxo hidráulico máximo de cada implemento para assegurar velocidade e força ideais para todas as tarefas. Adicionalmente, com o deslocamento automático de duas velocidades, você pode conduzir a máquina em alta velocidade, que é reduzida automaticamente quando ela requer mais tração.





FEITA PARA MOBILIDADE

Transporte convenientemente esta máquina de alta mobilidade com até três caçambas e um rompedor hidráulico em um reboque pequeno e aproveite o peso total de transporte inferior a 3,5 toneladas. Transporte seguro habilitado por quatro pontos de amarra de fácil acesso.



CONSTRUÍDA PRONTA PARA TRABALHAR

Obtenha o máximo da ECR25D para trabalhos pesados com a linha Volvo de implementos projetados para durar. Construídos sob medida para funcionar em harmonia com sua máquina, os implementos da Volvo otimizam a versatilidade e o tempo de trabalho de sua ECR25D, permitindo que você realize uma variedade de tarefas de modo eficaz.

Todo o trabalho, o tempo todo

Construída para trabalhar para você, a ECR25D é líder do setor. Otimize o desempenho, a produtividade e a versatilidade da máquina com o portfólio de implementos duráveis e Customer Solutions da Volvo, personalizados para seu negócio e suas operações. Tal como a ECR25D, a nossa rede global de apoio exclusiva de concessionários é desenvolvida a pensar em si. Proteja os seus lucros com uma parceria a longo prazo e beneficie-se de vários serviços utilizando Peças Genuínas Volvo, fornecidas por pessoas apaixonadas pelo que fazem.

Trocas rápidas e seguras

Troque os implementos rapidamente e de modo eficiente com os acoplamentos mecânicos de engate rápido de pegadores com garras da Volvo. Compatível com uma ampla variedade de implementos genuínos da Volvo, os acoplamentos da Volvo garantem a versatilidade ideal para qualquer tarefa que você escolher.



Libere seu potencial

Liberte o potencial pleno de suas operações com a ECR25D, compatível com qualquer implemento, instalado de modo fácil e seguro graças às válvulas de alívio integradas. Além disso, com o circuito de acessórios secundário, você tem o potencial de fazer ainda mais. Entre em contato com seu representante local e aproveite a experiência líder do mercado e as soluções de implementos avançadas.



Volvo, um parceiro no qual você pode confiar

Ser um cliente da Volvo significa ter um conjunto completo de serviços ao seu alcance. Seu representante está aqui para você e sua máquina a qualquer momento e em qualquer lugar – oferecendo experiência profissional, pacotes financeiros e Contratos de Suporte ao Cliente, fornecidos especificamente para ajudá-lo em seus objetivos de negócios.



Mantenha sua Volvo uma Volvo

Temos o compromisso de fornecer uma solução completa para garantir o mais alto desempenho de sua máquina Volvo, incluindo Peças Genuínas Volvo de alta qualidade, testadas extensivamente e aprovadas, pois cada peça é fundamental para o desempenho. Confie na disponibilidade de suas peças principais para garantir o máximo de tempo de operação, estender a vida útil de sua Volvo e otimizar a rentabilidade de seu negócio.



Pronta para o desafio

Marcha lenta automática

A velocidade da máquina é reduzida para a marcha lenta quando os controles estão inativos por mais de cinco segundos, o que reduz o consumo de combustível e o ruído.

Custo de controle

Diminua seu custo total de propriedade com uma variedade de recursos integrados que reduzem o consumo de combustível, reduzem custos de manutenção e garantem um alto valor de revenda.

CONSTRUÍDA PRONTA PARA TRABALHAR

A ECR25D combina perfeitamente com os implementos Volvo para que obtenha mais versatilidade, desempenho e rentabilidade.

Desligamento automático do motor

A máquina é desligada quando inativa por um período predefinido, minimizando os custos de operação e assegurando um alto valor de revenda.

Intervalos de lubrificação de 50 horas

Excelente estabilidade e um sistema hidráulico incrível garantem a capacidade da máquina de levantar cargas pesadas.

Velocidade de deslocamento automática

Conduza a máquina continuamente em alta velocidade. Quando é necessária mais tração, a velocidade é reduzida automaticamente.



A preferida dos operadores

Ergonômica, espaçosa e segura, a cabine Volvo apresenta visibilidade de toda área ao redor, controles intuitivos e conforto integrado.

Filtro hidráulico patenteado

A filtração ocorre quando o tanque está cheio e antes de o óleo retornar pelas linhas de drenagem. O tanque transparente facilita a verificação de contaminação do óleo.

FEITA PARA MOBILIDADE

A ECR25D é uma máquina extremamente portátil, podendo ser transportada de modo conveniente com três caçambas e um rompedor hidráulico em um reboque pequeno.

Capacidade de elevação ideal

Excelente estabilidade e um sistema hidráulico incrível garantem a capacidade da máquina de levantar cargas pesadas.

Fácil manutenção

Os pontos de manutenção diários estão agrupados sob o capô do motor e são de fácil acesso para a manutenção simplificada.

Operação intuitiva

Utilize controles ergonômicos de toque para comando preciso, suave e sem esforços de deslocamento da lança e vazão hidráulica auxiliar.

Volvo – um parceiro para confiar

Oferecemos as soluções certas por todo o ciclo de vida útil da sua Volvo para ajudá-lo a alcançar seus objetivos de negócios.



Volvo ECR25D em detalhes

Motor			
Motor			D1.1A
Potência máx. a	rpm	2 400	
Bruta	kW	15,6	
	cv	21,2	
De acordo com as normas ISO 9249/SAE J1995			
Torque máx.	Nm	71,4	
à rotação do motor	rpm	1 600	
N.º de cilindros		3	
Deslocamento	cm ³	1 123	
Orifício	mm	78	
Curso	mm	78,4	
Taxa de compressão		24	
Sistema elétrico			
Tensão	V	12	
Bateria	V	1 x 12	
Capacidade da bateria	Ah	70	
Alternador	V/Ah	12/40	
Sistema hidráulico			
Tipo de bomba			Deslocamento variável, sensor de carga
Caudal máximo do sistema	l/min	58	
Caudal máximo para os acessórios	l/min	50	
Pressão máxima para os acessórios	MPa	25	
Fluxo máximo para o 2º circuito dos acessórios (opcional)	l/min	23	
Pressão de trabalho máxima	MPa	25	
Desempenhos de escavação			
Largura da caçamba-padrão (lâmina, sem cortador lateral)	mm	500	
Massa da caçamba-padrão	kg	59	
Capacidade nominal da caçamba-padrão	l	74	
Rotação do balde	º	205	
Força de escavação na caçamba (ISO)	daN	2 233	
Força de rompimento do braço curto (ISO)	daN	1 776	
Com braço curto	mm	1 050	
Força de rompimento do braço longo (ISO)	daN	1 497	
Com braço longo	mm	1 350	
Sistema de articulação			
Velocidade de giro, máx.	rpm	9,4	
Binário de giro máx.	daNm	485	

Carro inferior			
Largura do rasto de borracha	mm	250	
Largura do rasto em aço	mm	300	
Rolos inferiores/superiores por lado		3 / 1	
Tensão da esteira			conforme o pistão de graxa
Lâmina (largura x altura)	mm	1550 x 312	
Sistema de deslocamento			
Força de tração máx.	daN	1 984	
Velocidade máxima de deslocação baixa	km/h	2,4	
Velocidade máxima de deslocação alta	km/h	4,5	
Desempenho em rampas	º	30	
Serviço de reabastecimento			
Tanque de combustível	l	28	
Sistema hidráulico, total	l	33	
Tanque hidráulico	l	23	
Óleo de motor	l	5,1	
Líquido de arrefecimento do motor	l	4	
Unidade de redução de deslocamento	l	2 x 0,6	
Nível de ruído			
Nível de ruído interno de acordo com a norma ISO 6396			
LpA	dB(A)	78	
Nível de ruído externo de acordo com a norma ISO 6395 e a Diretiva de Ruídos da UE (2000/14/EC) e as normas 474-1:2006 +A1:200			
LwA	dB(A)	93	
Peso e pressão sobre o solo			
Peso em ordem de marcha em conformidade com ISO 6016	kg	2 490	
Pressão sobre o solo (cab)	kPa	30,5	
Pressão sobre solo (capota)	kPa	29,4	
Peso de transporte	kg	2 412	
Com cabina aquecida			
Com balde de encaixe direto			
Com rastos de borracha	mm	250	
Com braço curto	mm	1 050	
Com depósito de combustível cheio	%	100	
Com capota	-kg	90	
Com contrapeso adicional	+kg	100	
Com braço longo e contrapeso adicional	+kg	112	
Com rastos de aço	+kg	163	
Rastos de aço	mm	300	
Com rastos de borracha	+kg	78	
Rastos de borracha	mm	300	

CAPACIDADE DE ELEVAÇÃO ECR25D

Essas capacidades são apresentadas para uma máquina equipada com uma cabine, esteiras de borracha de 250 mm e sem uma caçamba ou acoplamento de engate rápido.

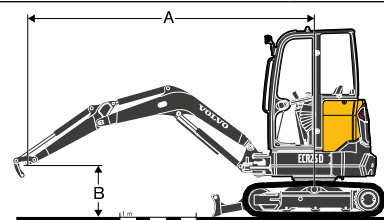
Os valores abaixo estão em conformidade com a norma ISO 10567.

Eles não excedem 75% da carga de tombamento ou 87% do limite hidráulico com a máquina em solo nivelado e firme.

Cargas marcadas com um asterisco (*) são limitadas pela capacidade de elevação hidráulica da máquina em vez de pela carga de tombamento.

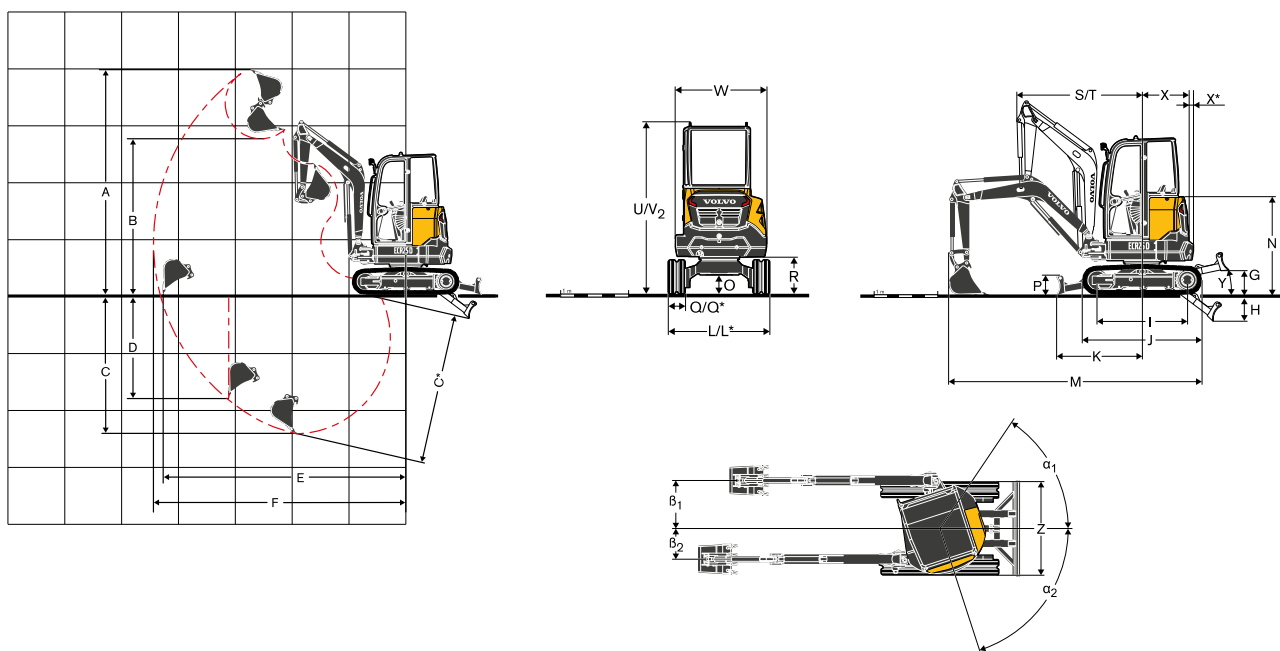
Cuidado: de acordo com a norma EN 474-5, a máquina deve estar equipada para realizar operações de movimentação.

É obrigação do operador conhecer e seguir as regras de segurança locais e nacionais aplicáveis.



	Altura do ponto de elevação (B) m		Raio do ponto de elevação (A)									
			2,0 m			3,0 m			Alcance máx.			Máx. m
			Ao longo do carro inferior, lâmina da escavadeira para cima	Ao longo do carro inferior, lâmina da escavadeira para baixo	Por todo o carro inferior	Ao longo do carro inferior, lâmina da escavadeira para cima	Ao longo do carro inferior, lâmina da escavadeira para baixo	Por todo o carro inferior	Ao longo do carro inferior, lâmina da escavadeira para cima	Ao longo do carro inferior, lâmina da escavadeira para baixo	Por todo o carro inferior	
Braço: 1 050 mm	3 kg	-	-	-	436	566*	418	424	577*	406	3,048	
	2 kg	-	-	-	430	599*	412	310	601*	298	3,667	
	1 kg	-	-	-	406	795*	389	280	642*	269	3,858	
Contrapeso: padrão	0 kg	712	1 602*	670	390	933*	373	291	699*	280	3,706	
	-1 kg	722	1 543*	680	393	849*	375	369	771*	354	3,144	
Braço: 1 050 mm	3 kg	-	-	-	474	566*	452	461	577*	439	3,048	
	2 kg	-	-	-	467	599*	445	339	601*	324	3,667	
	1 kg	-	-	-	443	795*	422	307	642*	293	3,858	
Contrapeso: + 100 kg adicionais	0 kg	778	1 602*	729	427	933*	406	320	699*	305	3,706	
	-1 kg	789	1 543*	739	430	849*	409	404	771*	385	3,144	
Braço: 1 350 mm	2 kg	-	-	-	465	500*	445	294	532*	282	3,971	
	1 kg	808	1 334*	760	439	715*	418	269	571*	258	4,142	
Contrapeso: + 100 kg adicionais	0 kg	760	1 608*	713	417	897*	397	278	623*	266	4,002	
	-1 kg	763	1 659*	716	413	902*	393	335	692*	320	3,502	

Especificações



DIMENSÕES

Descrição	Unidade	ECR25D		
Braço	mm	1 050	1 350	
A	Altura máxima de corte	mm	4 010	4 183
B	Altura máxima de despejo	mm	2 784	2 957
B*	Espaço livre máximo da caçamba	mm	2 897	3 070
C	Profundidade de escavação	mm	2 461	2 761
C*	Profundidade máxima de escavação	mm	2 672	2 965
D	Profundidade de escavação máxima de parede vertical	mm	1 832	2 119
E	Alcance máximo de escavação ao nível do solo	mm	4 313	4 602
F	Alcance máximo de escavação	mm	4 484	4 768
G	Posição mais alta da lâmina escavadeira	mm	401	
H	Posição mais baixa da lâmina escavadeira	mm	422	
I	Comprimento da tombadeira	mm	1 440	
J	Comprimento da esteira	mm	1 906	
K	Lâmina da escavadeira, alcance máximo ao nível do solo	mm	1 365	
L	Largura total com esteiras de borracha de 250 mm (9,8 pol.)	mm	1 500	
L1	Largura total com esteiras de borracha de 300 mm (11,8 pol.)	mm	1 550	
M	Comprimento total	mm	4 008	3 876
M*	Comprimento de transporte	mm	4 595	4 525
N	Altura total do capô do motor	mm	1 570	
O	Espaço livre mínimo do solo	mm	290	
P	Altura da lâmina da escavadeira	mm	312	
Q	Largura da sapata (borracha)	mm	250	
Q1		mm	300	
R	Espaço livre do solo à estrutura superior	mm	554	
S	Raio de giro dianteiro	mm	2 002	
T	Raio de giro dianteiro com desvio máximo	mm	1 555	
U	Altura total da cabine	mm	2 535	
U*	Altura total da capota	mm	2 505	
W	Largura total da estrutura superior	mm	1 340	
X	Raio de giro traseiro	mm	750	825
X1	Suspensão adicional do contrapeso	mm	75	(inclusive)
Y	Ângulo de aproximação	°	34	
Z	Largura da lâmina da escavadeira	mm	1 550	
α_1	Ângulo máximo de articulação da lança para a esquerda	°	72	
β_1	Descentralização máxima da lança para a direita	mm	784	
α_2	Ângulo máximo de articulação da lança para a direita	°	56	
β_2	Descentralização máxima da lança para a esquerda	mm	496	

1: Opção

Equipamento

EQUIPAMENTO DE SÉRIE

Motor

Motor a diesel de 3 cilindros Volvo, de baixas emissões e resfriado a água, conforme o nível 4 de regulamentação ambiental da EPA.

Sistema de prevenção de reinício do motor. O motor de arranque é protegido contra ignição quando o motor já estiver funcionando.

Filtro de ar de elemento único do tipo seco.

Tanque de combustível plástico com plugue de drenagem.

Filtro protetor na tubulação de sucção de combustível no tanque.

Separador de água.

Filtro de combustível translúcido.

Trem de força

Motores hidráulicos de pistão axial equipados com engrenagens de redução epicíclicas.

Deslocamento automático de duas velocidades.

Rolos inferiores flangeados lubrificados por toda a vida útil.

Roda de tensionamento de graxa lubrificada para toda a vida útil.

Sistema de controle elétrico/eletrônico

Bateria que não necessita de manutenção.

Sistema elétrico com proteção IP67 e conectores de alta qualidade.

Chave de corte da bateria protegida.

Tomada elétrica de 12 V na cabine.

Sistema de articulação

Motor hidráulico de pistão radial com integração direta na coroa do pinhão interno esférico (sem engrenagens de redução).

Válvula integrada para evitar choques.

Freio de giro automático de liberação hidráulica aplicada por mola multidiscos.

Lubrificação centralizada e remota da coroa do pinhão e dos rolamentos de esfera.

Carro inferior

Estrutura soldada em caixa e formato de "X" com elementos laterais inclinados.

2 pontos de amarra na lâmina da escavadeira.

2 pontos de amarra na estrutura

2 pontos de elevação na estrutura.

Tampas de proteção resistentes e removíveis para os motores da esteira e para o sistema de giro.

Borda soldada de 400 HB na lâmina da escavadeira.

Sistema hidráulico

Tanque plástico com plugue de drenagem.

Bomba do pistão de deslocamento variável, sensor de carga

Válvula de controle principal de compartilhamento de vazão central e fechada.

Acolchoamento dos cilindros:

Lança para cima

Resfriador de óleo inclinável grande.

Elemento de filtração e de abastecimento patenteados.

Circuito hidráulico de dupla ação para acessórios.

Capota

Nível 1 de FOPS (estrutura de proteção contra objetos em queda) certificado na parte superior.

TOPS (estrutura de proteção contra tombamento) certificada.

ROPS (estrutura de proteção contra capotagem) certificada.

Estação do operador acolchoada.

Piso grande, espaçoso e organizado.

Acesso com corrimão à esquerda.

Indicador de advertência do cinto de segurança.

Espelho retrovisor do lado direito.

Uma luz de trabalho na parte superior frontal.

Caixa de ferramentas com armazenamento integrado para o manual de instruções do operador e porta com fechadura.

Suporte para telefone.

EQUIPAMENTO DE SÉRIE

Cabine

Nível 1 de FOPS (estrutura de proteção contra objetos em queda) certificado na parte superior.

TOPS (estrutura de proteção contra tombamento) certificada.

ROPS (estrutura de proteção contra capotagem) certificada.

Estação do operador acolchoada.

Acesso amplo pela porta.

Piso grande, espaçoso e organizado.

Abertura da janela dianteira auxiliada por escora a gás.

Compartimento dianteiro de abertura total com armazenamento interno da cabine para a janela inferior dianteira.

Limpador de para-brisas dianteiro com bocal de lavagem.

Janela deslizando do lado direito.

Vidro temperado plano.

Sistemas de aquecimento dentro da cabine para ajuste de temperatura e nível do fluxo de ar.

Múltiplas aberturas de ventilação ajustáveis.

Entrada de ar filtrada.

Caixa de ferramentas com armazenamento integrado para o manual de instruções do operador e porta com fechadura.

Luz interna da cabine.

Indicador de advertência do cinto de segurança.

Espelho retrovisor do lado direito.

Duas luzes de trabalho na parte superior frontal.

Suporte para copos.

Suporte para telefone.

Preparação para rádio (antena e fiação elétrica incluídas)

Equipamento de escavação

Lança fabricada e soldada em caixa monobloco.

Proteção da haste do cilindro da lança.

Ponto de elevação integrado na lança.

Braços soldados em caixa monobloco com extremidades fundidas.

Buchas de aço de longa duração.

Pinos resistentes à corrosão enrijecidos e pré-lubrificados.

Intervalos de lubrificação de 50 horas.

Controles da máquina

Controle por toque para a descentralização da lança.

Controle por toque para o circuito auxiliar.

Chave seletora da britadeira no comando à direita.

Dispositivo de bloqueamento automático para os controles-piloto e alavancas de deslocamento quando o console esquerdo estiver erguido.

Dispositivo de segurança de partida do motor: o console esquerdo deve estar erguido para operar o arranque.

Acumulador de pressão para abaixar o equipamento até o solo quando o motor estiver desligado.

Comutador de duas velocidades automático/de torque alto no painel.

Chave seletora de alta velocidade na alavanca da lâmina da escavadeira.

Pedais grandes de deslocamento.

Instrumentação e monitoramento

Horímetro digital permanente.

Medidores de temperatura da água e do nível de combustível.

Luzes de advertência para a restrição do filtro hidráulico e do filtro de ar.

Desligamento automático de emergência do motor. Evita falhas no caso de sobreaquecimento do resfriador ou pressão de óleo do motor muito baixa.

Várias luzes de advertência, associadas a um sinal audível, no caso de mau funcionamento (sobreaquecimento, queda na pressão do óleo, baixa tensão na bateria, etc.)

Aprovação oficial

Máquina em conformidade com a diretiva europeia 2006/42/EC.

Emissão de ruídos para o ambiente em conformidade com a diretiva 2000/14/EC.

Vibrações do braço – Vibrações do corpo inteiro em conformidade com a diretiva 2002/44/EC.

Compatibilidade eletromagnética (EMC) de acordo com a diretiva europeia 2004/108/EC e suas emendas.

Dispositivo de manuseio de objetos de acordo com as normas EN 474-1 e EN 474-5.

Nível 1 de FOPS (estrutura de proteção contra objetos em queda) na parte superior em conformidade com a norma ISO 10262.

TOPS (estrutura de proteção contra tombamento) em conformidade com as normas ISO 12117 e EN 13531.

ROPS (estrutura de proteção contra capotagem) em conformidade com as normas ISO 3471-1 e SAE J1040.

OPG 1 em conformidade com a norma ISO 10262 (quando equipado).

OPG 2 em conformidade com a norma ISO 10262 (quando equipado).

EQUIPAMENTO OPCIONAL

Motor

- Marcha lenta automática do motor
- Desligamento automático do motor com ajuste de tempo
- Filtro de ar com dois estágios

Ambiente do operador

- Capota
- Cabine com aquecedor
- Assento em vinil ou tecido, ajuste para lombar, encosto traseiro baixo e cinto de segurança padrão
- Assento em vinil ou tecido, ajuste para lombar, encosto traseiro alto e cinto de segurança retrátil
- Cinto de segurança laranja de alta visibilidade de 2 pol.
- Cinto de segurança retrátil de cor preta de 3 pol. ou 75 mm
- Degrau de entrada laranja de alta visibilidade
- Caixa de armazenamento trancável auxiliar (atrás do assento)
- Opção de mudança de controle ISO / SAE
- Alarme de deslocamento
- Rádio, AUX, USB, Bluetooth
- Bloqueio antifurto com código
- Chave antifurto codificada

Exterior da máquina

- Espelho retrovisor do lado esquerdo.
- Luz de trabalho protegida na lança
- Luz de trabalho traseira
- Farol giratório, halogênio
- Luz de advertência, LED piscante
- Luzes de trabalho de halogênio
- Luzes de trabalho de LED
- Contrapeso adicional
- Proteção dianteira do capota (OPG1)
- Proteções de trabalho pesado para a cabine ou o capota (OPG2, dianteiro e superior)
- Vários níveis de personalização da pintura (especificações RAL) para a conformidade com a identidade da empresa

Carro inferior

- Esteiras de borracha de 250 mm
- Esteiras de borracha de 300 mm
- Esteira de aço de 300 mm

EQUIPAMENTO OPCIONAL

Sistema hidráulico

- Controle por toque proporcional para a descentralização da lança e dos acessórios
- Controle na ponta dos dedos para a ativação/desativação da descentralização da lança e dos acessórios
- Ajuste de fluxo de acessórios
- Válvula contra impacto/corte
- Drenagem hidráulica para acessórios
- Circuitos auxiliares para rompedor e caçamba com mandíbulas
- Circuito secundário para acessórios
- Acoplamentos rápidos hidráulicos de face plana
- Circuito de dupla ação para os acoplamentos hidráulicos de engate rápido
- Circuito de dupla ação para os acoplamentos hidráulicos de engate rápido
- Válvulas de elevação da lança e do braço com indicador de sobrecarga
- Válvulas de elevação de segurança para lança, braço e lâmina da escavadeira com indicador de sobrecarga
- Certificação de válvula de segurança
- Óleo hidráulico mineral VG46
- Óleo hidráulico biodegradável VG46 (PANOLIN®)
- Óleo hidráulico mineral VG68
- Óleo hidráulico mineral VG32
- Óleo hidráulico biodegradável VG32 (PANOLIN®)

Equipamento de escavação

- Braço curto 1 200 mm
- Braço longo 1 500 mm

Serviço e manutenção

- Kit de ferramentas

Implementos

- Engate rápido mecânico Volvo (com pino)
- Kit de pinos adicionais
- Acoplamento mecânico de engate rápido Lehnhoff® (MS03)
- Acoplamento hidráulico de engate rápido do tipo S (S40)
- Caçambas de finalidade geral (250 mm/34 L até 750 mm/119 L)
- Caçambas de corte agressivo (350 mm/50 L ou 550 mm/95 L)
- Caçambas de limpeza fixas (1 200 mm/125 L ou 1 300 mm/141 L)
- Caçambas de limpeza inclináveis (1 200 mm/125 L)
- Rompedor hidráulico HB03LN
- Rompedor hidráulico HB200PLUS

Sistema telemático

- CareTrack

SELEÇÃO DE EQUIPAMENTO OPCIONAL DA VOLVO

Cores específicas



Chave antifurto



Válvula de segurança (lança, braço e lâmina)



Circuito secundário para acessórios



Luzes e farol de LED



Nem todos os produtos estão disponíveis em todos os mercados. De acordo com a nossa política de melhoria contínua, reservamo-nos o direito de modificar especificações e projetos sem aviso prévio. As ilustrações não mostram necessariamente a versão padrão da máquina.

VOLVO

Volvo Construction Equipment

www.volvoce.com