

Volvo Construction Equipment
Building Tomorrow



ECR25D

Escavadoras Compactas Volvo 2,49-2,96 t 21,2 hp



Pequena no tamanho. Grande na potência.

A ECR25D foi projectada a pensar na mobilidade e no desempenho. Apresentando um portfólio de inovações projectadas para transportá-la sem esforço, você vai beneficiar do peso ideal para transporte e de um sistema de transporte integrado do balde. Esta potente escavadora de raio curto exibe uma capacidade de elevação poderosa e forças de escavação e volteio que rivalizam com máquinas de maior porte.

Manutenção facilitada

É fácil continuar o trabalho pesado com a ECR25D quando não há preocupações com a manutenção. O capot do motor de abertura ampla e com fechadura oferece acesso total a todos os pontos de manutenção diários, enquanto o intervalo mínimo de 50 horas em todos os pontos de lubrificação economiza tempo e dinheiro. Verifique o óleo hidráulico rapidamente com o filtro hidráulico patenteado da Volvo, que tem armazenamento transparente para evitar tempos de paragem não planeados.



Controle custos

Diminua seu custo total de propriedade com uma variedade de recursos integrados. A combinação ideal entre o motor Volvo e a bomba de deslocamento variável única reduzem o consumo de combustível, enquanto que o ralenti e o desligamento automático do motor maximizam a eficiência do combustível, reduzem custos de manutenção e garantem alto valor de revenda. Controlar custos não precisa ser complicado. É por isso que as janelas de vidro plano da cabine Volvo podem ser substituídas de modo fácil e barato.



A escolha do operador

Como ambiente de operador líder do sector, a cabine de fácil acesso da Volvo oferece visibilidade incrível, assento confortável, comandos ergonómicos e suportes para copo e telefone localizados convenientemente. O piso plano facilita uma rápida limpeza, enquanto que o isolamento de vibrações e ruídos mantém o operador descansado e concentrado por mais tempo.



Operação intuitiva

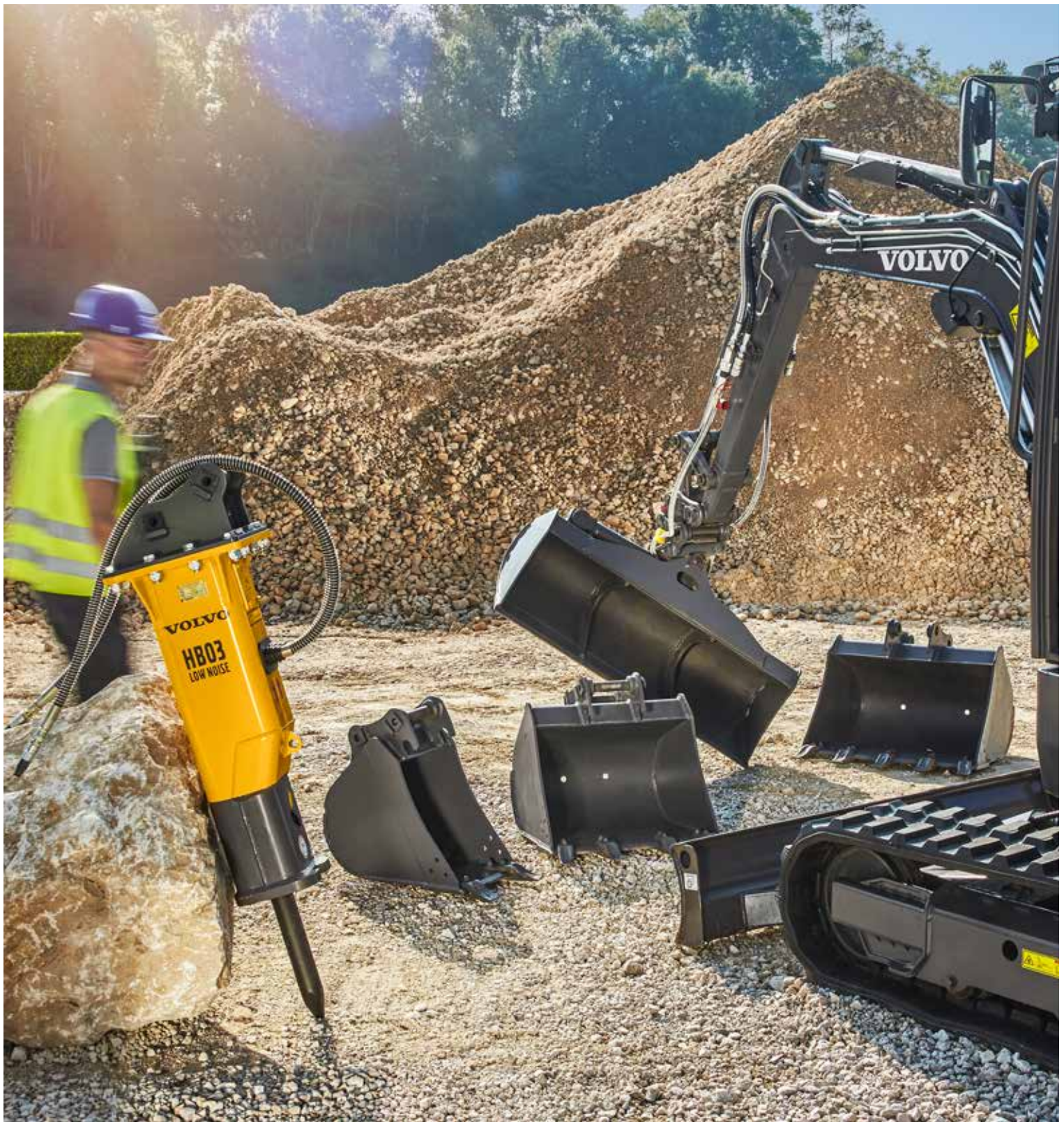
Experimente o comando de deslocamento lateral da lança e do caudal hidráulico auxiliar de modo preciso, suave e sem esforços com comandos proporcionais na ponta dos dedos. O joystick de fácil utilização permite que você faça o ajuste do caudal hidráulico máximo de cada implemento para assegurar a velocidade e força ideais para todas as tarefas. Adicionalmente, com a deslocação de duas velocidades automáticas, você pode conduzir a máquina em alta velocidade, que é reduzida automaticamente quando ela necessita de mais tracção.





FEITA PARA MOBILIDADE

Transporte convenientemente esta máquina de alta mobilidade e até três baldes e um martelo hidráulico num reboque pequeno e aproveite o peso total de transporte inferior a 3,5 toneladas. Transporte seguro através de quatro pontos de ancoragem de fácil acesso.



CONSTRUÍDA PRONTA PARA TRABALHAR

Obtenha o máximo da ECR25D para trabalhos pesados com a linha Volvo de implementos projectados para durar. Construídos de propósito para funcionar em harmonia com sua máquina, os implementos da Volvo otimizam a versatilidade e o tempo de trabalho de sua ECR25D, permitindo que você realize uma variedade de tarefas de modo eficaz.

Todo o trabalho, o tempo todo

Construída para trabalhar para você, a ECR25D é líder do sector. Optimize o desempenho, a produtividade e a versatilidade da máquina com o portfólio de implementos resistentes e Customer Solutions da Volvo, personalizados para seu negócio e as suas operações. Tal como a ECR25D, a nossa rede global de apoio exclusiva de concessionários é desenvolvida a pensar em si. Proteja os seus lucros com uma parceria a longo prazo e beneficie de vários serviços utilizando Peças Genuínas Volvo, fornecidas por pessoas apaixonadas pelo que fazem.

Trocas rápidas e seguras

Troque os implementos rapidamente e de modo eficiente com os acoplamentos mecânicos de engate rápido com garras da Volvo. Compatível com uma ampla variedade de implementos genuínos da Volvo, os acoplamentos da Volvo garantem a versatilidade ideal para qualquer tarefa que você escolher.



Liberte o seu potencial

Liberte o potencial pleno de suas operações com a ECR25D, compatível com qualquer implemento, instalado de modo fácil e seguro graças às válvulas de alívio integradas. Além disso, com o circuito de acessórios secundário, você tem o potencial de fazer ainda mais. Entre em contacto com seu representante local e aproveite a experiência líder do mercado e as soluções de implementos avançadas.



Volvo, um parceiro no qual você pode confiar

Ser um cliente da Volvo significa ter um conjunto completo de serviços ao seu alcance. O seu representante está aqui para si e para a sua máquina a qualquer momento e em qualquer lugar – oferecendo experiência profissional, pacotes financeiros e Contratos de Serviço, fornecidos especificamente para ajudá-lo nos seus objectivos de negócios.



Mantenha a sua Volvo uma Volvo

Temos o compromisso de fornecer uma solução completa para garantir o mais alto desempenho de sua máquina Volvo, incluindo Peças Genuínas Volvo de alta qualidade, testadas extensivamente e aprovadas, pois cada peça é fundamental para o desempenho. Confie na disponibilidade das nossas peças para garantir o máximo de tempo de operação, estender a vida útil de sua Volvo e otimizar a rentabilidade de seu negócio.



Pronta para o desafio

Ralenti automático

A velocidade do motor é reduzida para o ralenti quando os comandos estão inativos por mais de cinco segundos, o que reduz o consumo de combustível e o ruído.

Custo de controle

Diminua seu custo total de propriedade com uma variedade de recursos integrados que reduzem o consumo de combustível, reduzem custos de manutenção e garantem um alto valor de revenda.

CONSTRUÍDA PRONTA PARA TRABALHAR

A ECR25D combina perfeitamente com os implementos Volvo para que obtenha mais versatilidade, desempenho e rentabilidade.

Desligamento automático do motor

A máquina é desligada quando inativa por um período predefinido, minimizando os custos de operação e assegurando um alto valor de revenda.

Intervalos de lubrificação de 50 horas

A excelente estabilidade e um incrível sistema hidráulico garantem a capacidade da máquina em levantar cargas pesadas.

Velocidade de deslocação automática

Conduza a máquina continuamente em alta velocidade. Quando é necessária mais tracção, a velocidade é reduzida automaticamente.



A preferida dos operadores

Ergonómica, espaçosa e segura, a cabine Volvo apresenta visibilidade de toda área ao redor, comandos intuitivos e conforto integrado.

Filtro hidráulico patenteado

A filtração ocorre quando o tanque está cheio e antes de o óleo retornar pelas linhas de drenagem. O tanque transparente facilita a verificação de contaminação do óleo.

FEITA PARA MOBILIDADE

A ECR25D é uma máquina extremamente portátil, podendo ser transportada de modo conveniente com três baldes e um martelo hidráulico num reboque pequeno.

Capacidade de elevação ideal

A excelente estabilidade e um incrível sistema hidráulico garantem a capacidade da máquina em levantar cargas pesadas.

Fácil manutenção

Os pontos de manutenção diários estão agrupados sob o capot do motor e são de fácil acesso para uma manutenção simplificada.

Operação intuitiva

Utilize comandos ergonómicos de toque para comando preciso, suave e sem esforços de deslocamento lateral da lança e caudal hidráulico auxiliar.

Volvo – um parceiro para confiar

Oferecemos as soluções certas ao longo de todo da vida útil da sua Volvo para ajudá-lo a alcançar seus objectivos de negócios.



Volvo ECR25D em detalhes

Motor

Motor		D1.1A
Potência máx. a	rpm	2 400
Bruta	kW	15,6
	cv	21,2

De acordo com as normas ISO 9249/SAE J1995

Torque máx.	Nm	71,4
à rotação do motor	rpm	1 600
N.º de cilindros		3
Cilindrada	cm ³	1 123
Diâmetro	mm	78
Curso	mm	78,4
Taxa de compressão		24

Sistema eléctrico

Tensão	V	12
Bateria	V	1 x 12
Capacidade da bateria	Ah	70
Alternador	V/Ah	12/40

Sistema hidráulico

Tipo de bomba		Deslocamento variável, sensor de carga
Caudal máximo do sistema	l/min	58
Caudal máximo para os acessórios	l/min	50
Pressão máxima para os acessórios	MPa	25
Fluxo máximo para o 2º circuito dos acessórios (opcional)	l/min	23
Pressão de trabalho máxima	MPa	25

Desempenhos de escavação

Largura do balde-standard (lâmina, sem cortador lateral)	mm	500
Massa do balde-standard	kg	59
Capacidade nominal do balde-standard	l	74
Rotação do balde	º	205
Força de escavação no balde (ISO)	daN	2 233
Força de volteio do braço curto (ISO)	daN	1 776
Com braço curto	mm	1 050
Força de volteio do braço longo (ISO)	daN	1 497
Com braço longo	mm	1 350

Sistema de articulação

Velocidade de giro, máx.	rpm	9,4
Binário de giro máx.	daNm	485

Chassis inferior

Largura do rasto de borracha	mm	250
Largura do rasto em aço	mm	300
Rolos inferiores/superiores por lado		3 / 1

Tensão do rasto conforme o pistão de massa

Lâmina (largura x altura)	mm	1550 x 312
---------------------------	----	------------

Sistema de deslocamento

Força de tracção máx.	daN	1 984
Velocidade máxima de deslocação baixa	km/h	2,4
Velocidade máxima de deslocação alta	km/h	4,5
Desempenho em declives	º	30

Serviço de reabastecimento

Tanque de combustível	l	28
Sistema hidráulico, total	l	33
Tanque hidráulico	l	23
Óleo de motor	l	5,1
Líquido de arrefecimento do motor	l	4
Unidade de redução de deslocação	l	2 x 0,6

Nível de ruído

Nível de ruído interno de acordo com a norma ISO 6396	
LpA	dB(A)
	78
Nível de ruído externo de acordo com a norma ISO 6395 e a Directiva de Ruídos da UE (2000/14/EC) e as normas 474-1:2006 +A1:200	
LwA	dB(A)
	93

Peso e pressão sobre o solo

Peso em ordem de marcha em conformidade com ISO 6016	kg	2 490
Pressão sobre o solo (cab)	kPa	30,5
Pressão sobre solo (capota)	kPa	29,4
Peso de transporte	kg	2 412
Com cabine aquecida		
Com balde de encaixe directo		
Com rastos de borracha	mm	250
Com braço curto	mm	1 050
Com depósito de combustível cheio	%	100
Com capota	-kg	90
Com contrapeso adicional	+kg	100
Com braço longo e contrapeso adicional	+kg	112
Com rastos de aço	+kg	163
Rastos de aço	mm	300
Com rastos de borracha	+kg	78
Rastos de borracha	mm	300

CAPACIDADE DE ELEVAÇÃO ECR25D

Essas capacidades são apresentadas para uma máquina equipada com uma cabine, rastos de borracha de 250 mm e sem um balde ou engate rápido.

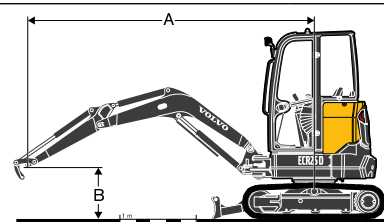
Os valores abaixo estão em conformidade com a norma ISO 10567.

Eles não excedem 75% da carga de volteio ou 87% do limite hidráulico com a máquina em solo nivelado e firme.

Cargas marcadas com um asterisco (*) são limitadas pela capacidade de elevação hidráulica da máquina em vez da carga de volteio.

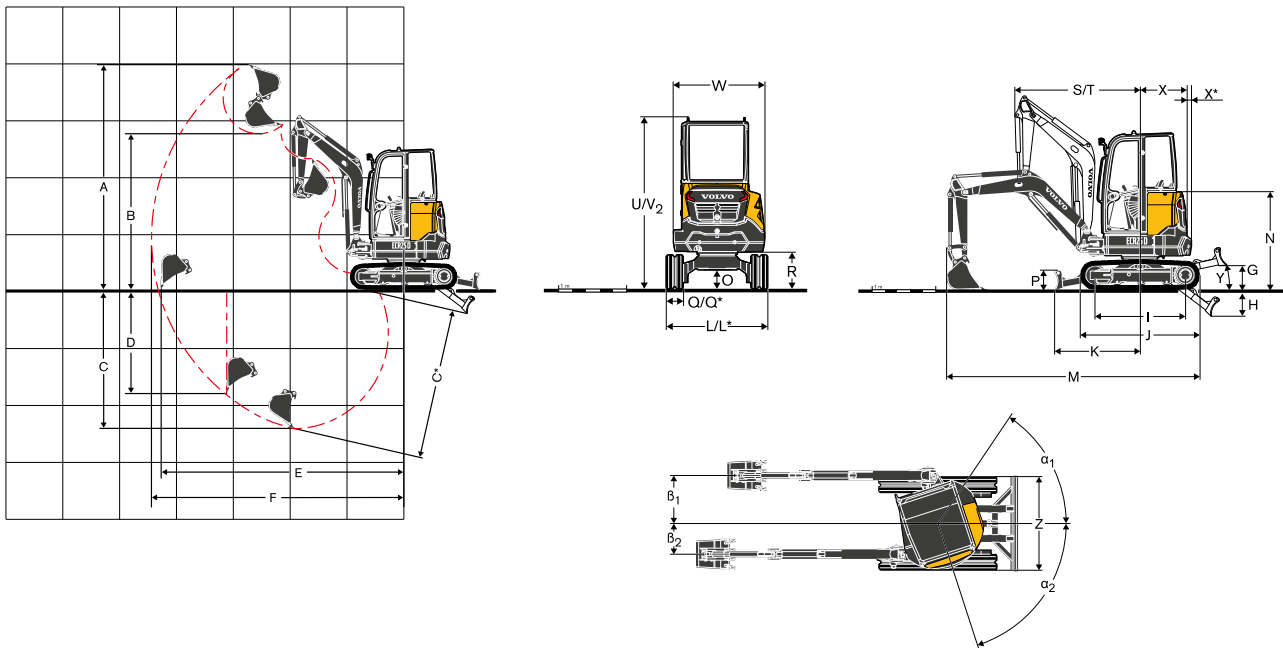
Cuidado: de acordo com a norma EN 474-5, a máquina deve estar equipada para realizar operações de movimentação.

É obrigação do operador conhecer e seguir as regras de segurança locais e nacionais aplicáveis.



	Altura do ponto de elevação (B) m	Raio do ponto de elevação (A)									
		2,0 m			3,0 m			Alcance máx.			Máx. m
		Ao longo do chassis inferior, lâmina dozer para cima	Ao longo do chassis inferior, lâmina dozer para baixo	Por todo o chassis inferior	Ao longo do chassis inferior, lâmina dozer para cima	Ao longo do chassis inferior, lâmina dozer para baixo	Por todo o chassis inferior	Ao longo do chassis inferior, lâmina dozer para cima	Ao longo do chassis inferior, lâmina dozer para baixo	Por todo o chassis inferior	
Braço: 1 050 mm	3 kg	-	-	-	436	566*	418	424	577*	406	3,048
	2 kg	-	-	-	430	599*	412	310	601*	298	3,667
	1 kg	-	-	-	406	795*	389	280	642*	269	3,858
Contrapeso: standard	0 kg	712	1 602*	670	390	933*	373	291	699*	280	3,706
	-1 kg	722	1 543*	680	393	849*	375	369	771*	354	3,144
Braço: 1 050 mm	3 kg	-	-	-	474	566*	452	461	577*	439	3,048
	2 kg	-	-	-	467	599*	445	339	601*	324	3,667
	1 kg	-	-	-	443	795*	422	307	642*	293	3,858
Contrapeso: + 100 kg adicionais	0 kg	778	1 602*	729	427	933*	406	320	699*	305	3,706
	-1 kg	789	1 543*	739	430	849*	409	404	771*	385	3,144
Braço: 1 350 mm	2 kg	-	-	-	465	500*	445	294	532*	282	3,971
	1 kg	808	1 334*	760	439	715*	418	269	571*	258	4,142
Contrapeso: + 100 kg adicionais	0 kg	760	1 608*	713	417	897*	397	278	623*	266	4,002
	-1 kg	763	1 659*	716	413	902*	393	335	692*	320	3,502

Especificações



DIMENSÕES

Descrição	Unidade	ECR25D		
Braço	mm	1050	1350	
A	Altura máxima de corte	mm	4 010	4 183
B	Altura máxima de descarga	mm	2 784	2 957
B*	Espaço livre máximo do balde	mm	2 897	3 070
C	Profundidade de escavação	mm	2 461	2 761
C*	Profundidade máxima de escavação	mm	2 672	2 965
D	Profundidade de escavação máxima de parede vertical	mm	1 832	2 119
E	Alcance máximo de escavação ao nível do solo	mm	4 313	4 602
F	Alcance máximo de escavação	mm	4 484	4 768
G	Posição mais alta da lâmina dozer	mm	401	
H	Posição mais baixa da lâmina dozer	mm	422	
I	Comprimento da caixa	mm	1 440	
J	Comprimento do rasto	mm	1 906	
K	Lâmina dozer, alcance máximo ao nível do solo	mm	1 365	
L	Largura total com rastos de borracha de 250 mm (9,8 pol.)	mm	1 500	
L1	Largura total com rastos de borracha de 300 mm (11,8 pol.)	mm	1 550	
M	Comprimento total	mm	4 008	3 876
M*	Comprimento de transporte	mm	4 595	4 525
N	Altura total do capot do motor	mm	1 570	
O	Espaço livre mínimo do solo	mm	290	
P	Altura da lâmina dozer	mm	312	
Q	Largura da sapata (borracha)	mm	250	
Q1		mm	300	
R	Espaço livre do solo à estrutura superior	mm	554	
S	Raio de giro dianteiro	mm	2 002	
T	Raio de giro dianteiro com desvio máximo	mm	1 555	
U	Altura total da cabine	mm	2 535	
U*	Altura total da capota	mm	2 505	
W	Largura total da estrutura superior	mm	1 340	
X	Raio de giro traseiro	mm	750	825
X1	Suspensão adicional do contrapeso	mm	75	(inclusivé)
Y	Ângulo de aproximação	°	34	
Z	Largura da lâmina dozer	mm	1 550	
α_1	Ângulo máximo de articulação da lança para a esquerda	°	72	
β_1	Deslocamento lateral máximo da lança para a direita	mm	784	
α_2	Ângulo máximo de articulação da lança para a direita	°	56	
β_2	Deslocamento lateral máximo da lança para a esquerda	mm	496	

1: Opção

Equipamento

EQUIPAMENTO DE SÉRIE

Motor

Motor a diesel de 3 cilindros Volvo, de baixas emissões e refrigerado a água, conforme o nível 4 de regulamentação ambiental da EPA.

Sistema de prevenção de reinício do motor. O motor de arranque é protegido contra ignição quando o motor já está em funcionamento.

Filtro de ar de elemento único do tipo seco.

Tanque de combustível plástico com válvula de drenagem.

Filtro protector na tubulação de sucção de combustível no tanque.

Separador de água.

Filtro de combustível translúcido.

Transmissão

Motores hidráulicos de pistão axial equipados com engrenagens de redução epicíclicas.

Deslocação de duas velocidades automáticas.

Rolos inferiores flangeados lubrificados para toda a vida útil.

Tensor da roda de guia lubrificada para toda a vida útil.

Sistema de controle eléctrico/electrónico

Bateria sem manutenção.

Sistema eléctrico com protecção IP67 e conectores de alta qualidade.

Chave de corte da bateria protegida.

Tomada eléctrica de 12 V na cabine.

Sistema de articulação

Motor hidráulico de pistão radial com integração directa na coroa do pinhão interno esférico (sem engrenagens de redução).

Válvula integrada para evitar choques.

Travão de giro automático de abertura hidráulica aplicada por mola multidiscos.

Lubrificação centralizada e remota da coroa do pinhão e dos rolamentos de esfera.

Chassis inferior

Estrutura soldada em caixa e formato de "X" com elementos laterais inclinados.

2 pontos de ancoragem na lâmina dozer.

2 pontos de ancoragem na estrutura

2 pontos de elevação na estrutura.

Tampas de protecção resistentes e removíveis para os motores do rasto e para o sistema de giro.

Borda soldada de 400 HB na lâmina dozer.

Sistema hidráulico

Tanque plástico com válvula de drenagem.

Bomba de caudal variável, com sistema Load Sensing.

Válvula de controle principal de partilha de caudal central e fechada.

Amortecimento dos cilindros:

Lança para cima

Radiador de óleo inclinável grande.

Elemento de filtração e de abastecimento patenteados.

Circuito hidráulico de dupla acção para acessórios.

Capota

Nível 1 de FOPS (estrutura de protecção contra a queda de objectos) certificado na parte superior.

TOPS (estrutura de protecção contra queda lateral) certificada.

ROPS (estrutura de protecção contra capotamento) certificada.

Estação do operador amortecida.

Piso grande, espaçoso e organizado.

Acesso com corrimão à esquerda.

Cinto de segurança com aviso.

Espelho retrovisor do lado direito.

Uma luz de trabalho na parte superior frontal.

Caixa de ferramentas com armazenamento integrado para o manual de instruções do operador e porta com fechadura.

Suporte para o telefone.

EQUIPAMENTO DE SÉRIE

Cabine

Nível 1 de FOPS (estrutura de protecção contra a queda de objectos) certificado na parte superior.

TOPS (estrutura de protecção contra queda lateral) certificada.

ROPS (estrutura de protecção contra capotamento) certificada.

Estação do operador amortecida.

Acesso amplo pela porta.

Piso grande, espaçoso e organizado.

Abertura da janela dianteira auxiliada por amortecedor a gás.

Compartimento dianteiro de abertura total com armazenamento interno da cabine para a janela inferior dianteira.

Escova do pára-brisas dianteiro e jacto de lavagem.

Janela deslizando do lado direito.

Vidro temperado plano.

Sistemas de aquecimento dentro da cabine para ajuste de temperatura e nível do fluxo de ar.

Múltiplas aberturas de ventilação ajustáveis.

Entrada de ar filtrada.

Caixa de ferramentas com armazenamento integrado para o manual de instruções do operador e porta com fechadura.

Luz interna da cabine.

Cinto de segurança com aviso.

Espelho retrovisor do lado direito.

Duas luzes de trabalho na parte superior frontal.

Suporte para copos.

Suporte para o telefone.

Preparação para rádio (antena e cablagem eléctrica incluídas)

Equipamento de escavação

Lança fabricada e soldada em caixa monobloco.

Protecção da haste do cilindro da lança.

Ponto de elevação integrado na lança.

Braços soldados em caixa monobloco com extremidades fundidas.

Casquilhos de aço de longa duração.

Pinos resistentes à corrosão enrijecidos e pré-lubrificados.

Intervalos de lubrificação de 50 horas.

Controles da máquina

Controle por toque para a deslocalização lateral da lança.

Controle por toque para o circuito auxiliar.

Interruptor para o martelo no comando à direita.

Dispositivo de bloqueamento automático para os comandos-piloto e alavancas de deslocamento quando a consola esquerda estiver erguida.

Dispositivo de segurança de arranque do motor: a consola esquerda deve estar erguida para efectuar o arranque.

Acumulador de pressão para baixar o equipamento até o solo quando o motor estiver desligado.

Comutador de duas velocidades automático/de torque alto no painel.

Interruptor de alta velocidade na alavanca da lâmina dozer.

Pedais grandes de deslocamento.

Instrumentação e monitorização

Horímetro digital permanente.

Manómetros de temperatura da água e do nível de combustível.

Luzes de advertência para a restrição do filtro hidráulico e do filtro de ar.

Desligamento automático de emergência do motor. Evita falhas no caso de sobreaquecimento do líquido refrigerante ou pressão de óleo do motor muito baixa.

Várias luzes de advertência, associadas a um sinal audível, no caso de mau funcionamento (sobreaquecimento, queda na pressão do óleo, baixa tensão na bateria, etc.)

Aprovação oficial

Máquina em conformidade com a directiva europeia 2006/42/EC.

Emissão de ruídos para o ambiente em conformidade com a directiva 2000/14/EC.

Vibrações do braço – Vibrações na estrutura em conformidade com a directiva 2002/44/EC.

Compatibilidade electromagnética (EMC) de acordo com a directiva europeia 2004/108/EC e suas emendas.

Dispositivo de manuseamento de objectos de acordo com as normas EN 474-1 e EN 474-5.

Nível 1 de FOPS (estrutura de protecção contra a queda de objectos) na parte superior em conformidade com a norma ISO 10262.

TOPS (estrutura de protecção contra queda lateral) em conformidade com as normas ISO 12117 e EN 13531.

ROPS (estrutura de protecção contra capotamento) em conformidade com as normas ISO 3471-1 e SAE J1040.

OPG 1 em conformidade com a norma ISO 10262 (quando equipado).

OPG 2 em conformidade com a norma ISO 10262 (quando equipado).

EQUIPAMENTO OPCIONAL

Motor

- Ralenti automático do motor
- Desligamento automático do motor com temporizador
- Filtro de ar com dois estágios

Ambiente do operador

- Capota
- Cabine com aquecimento
- Assento em vinil ou tecido, ajuste para lombar, encosto traseiro baixo e cinto de segurança standard
- Assento em vinil ou tecido, ajuste para lombar, encosto traseiro alto e cinto de segurança retráctil
- Cinto de segurança laranja de alta visibilidade de 2 pol.
- Cinto de segurança retráctil de cor preta de 3 pol. ou 75 mm
- Degrau de entrada laranja de alta visibilidade
- Caixa de armazenamento auxiliar com fechadura (atrás do assento)
- Opção de mudança de controle ISO / SAE
- Alarme de deslocação
- Rádio, AUX, USB, Bluetooth
- Bloqueio anti-roubo com código
- Chave anti-roubo codificada

Exterior da máquina

- Espelho retrovisor do lado esquerdo.
- Luz de trabalho protegida na lança
- Luz de trabalho traseira
- Farol giratório, halogéneo
- Rotativo de aviso, LED
- Luzes de trabalho de halogéneo
- Luzes de trabalho de LED
- Contrapeso adicional
- Protecção dianteira do capota (OPG1)
- Protecções heavy-duty para a cabine ou o capota (OPG2, dianteiro e superior)
- Vários níveis de personalização da pintura (especificações RAL) para a conformidade com a identidade da empresa

Chassis inferior

- Rastos de borracha de 250 mm
- Rastos de borracha de 300 mm
- Rasto de aço de 300 mm

EQUIPAMENTO OPCIONAL

Sistema hidráulico

- Controle por toque proporcional para a deslocalização lateral da lança e dos acessórios
- Controle na ponta dos dedos para a activação/desactivação da deslocalização lateral da lança e dos acessórios
- Ajuste de caudal dos acessórios
- Válvula do martelo/tesoura
- Drenagem hidráulica para acessórios
- Circuitos auxiliares para martelo e balde de mandíbulas
- Circuito secundário para acessórios
- Acoplamentos rápidos hidráulicos de face plana
- Circuito de dupla acção para os acoplamentos hidráulicos de engate rápido
- Circuito de dupla acção para os acoplamentos hidráulicos de engate rápido
- Válvulas de elevação da lança e do braço com indicador de sobrecarga
- Válvulas de elevação de segurança para lança, braço e lâmina dozer com indicador de sobrecarga
- Certificação de válvula de segurança
- Óleo hidráulico mineral VG46
- Óleo hidráulico biodegradável VG46 (PANOLIN®)
- Óleo hidráulico mineral VG68
- Óleo hidráulico mineral VG32
- Óleo hidráulico biodegradável VG32 (PANOLIN®)

Equipamento de escavação

- Braço curto 1 200 mm
- Braço longo 1 500 mm

Serviço e manutenção

- Kit de ferramentas

Implementos

- Engate rápido mecânico Volvo (com pino)
- Kit de pinos adicionais
- Acoplamento mecânico de engate rápido Lehnhoff® (MS03)
- Acoplamento hidráulico de engate rápido do tipo S (S40)
- Baldes de aplicação geral (250 mm/34 L até 750 mm/119 L)
- Baldes de corte agressivo (350 mm/50 L ou 550 mm/95 L)
- Baldes de limpeza fixos (1 200 mm/125 L ou 1 300 mm/141 L)
- Baldes de limpeza oscilantes (1 200 mm/125 L)
- Martelo hidráulico HB03LN
- Martelo hidráulico HB200PLUS

Sistema telemático

- CareTrack

SELECÇÃO DE EQUIPAMENTO OPCIONAL DA VOLVO

Cores específicas



Chave anti-roubo



Válvula de segurança (lança, braço e lâmina)



Circuito secundário para acessórios



Luzes e farol de LED



Nem todos os produtos estão disponíveis em todos os mercados. De acordo com a nossa política de melhoria contínua, reservamo-nos o direito de modificar especificações e projectos sem aviso prévio. As ilustrações não mostram necessariamente a versão standard da máquina.

VOLVO

Volvo Construction Equipment

www.volvoce.com