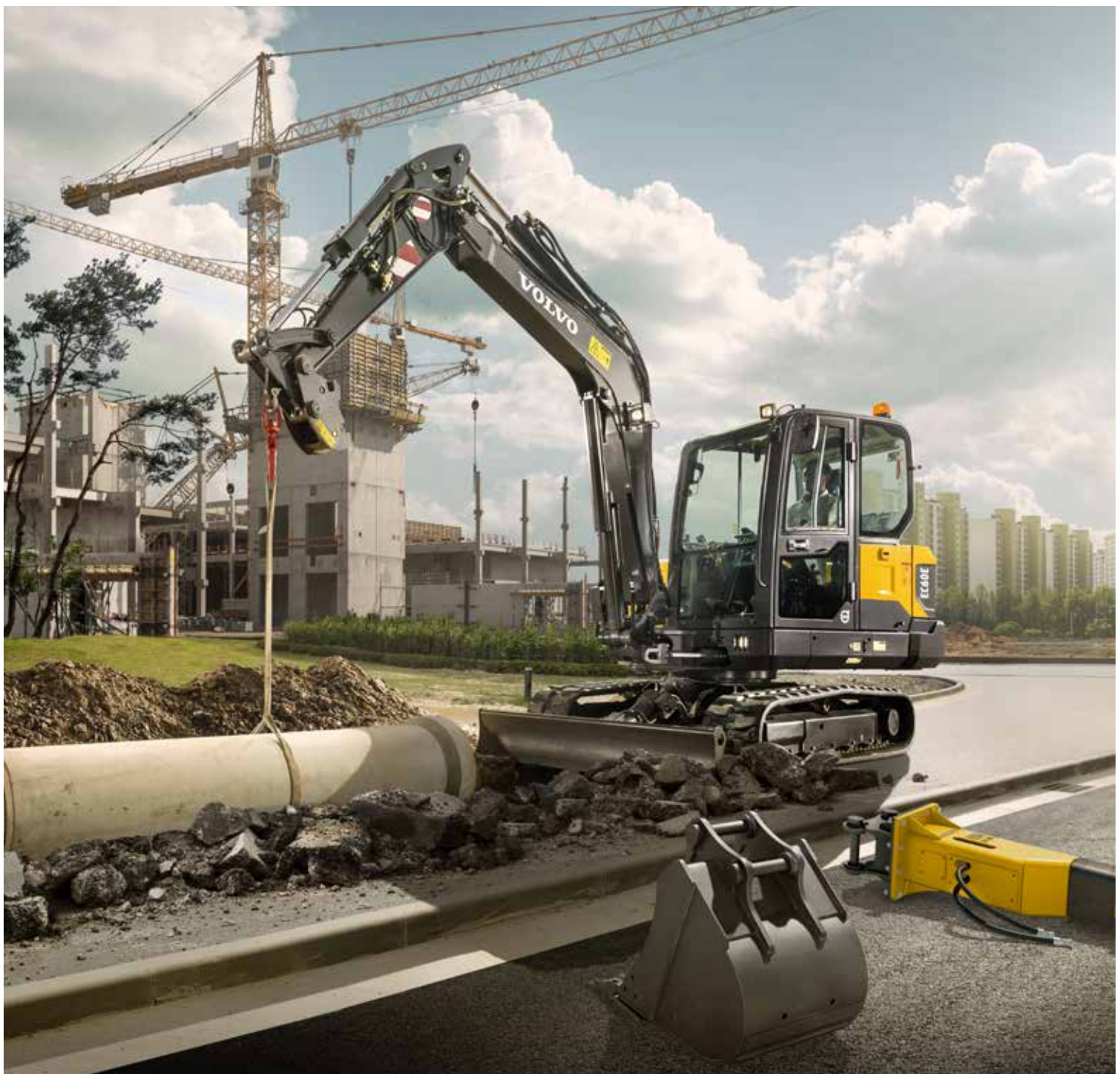


Volvo Construction Equipment
Building Tomorrow



EC60E

Pelles compactes Volvo 5,5 - 6,8 t 44,3 kW



Spacieuse, confortable, et productive

L'EC60E comporte une cabine spacieuse afin que l'opérateur bénéficie d'un poste de conduite confortable et productif. Des commandes ergonomiques et un écran de contrôle LCD de dernière génération offrent une maîtrise parfaite de la machine en toutes circonstances. De nombreux compartiments de rangement permettent à l'opérateur de garder tous ses effets personnels à portée de main.

Plus de confort pour l'opérateur

Plusieurs compartiments de rangement supplémentaires contribuent à un poste de conduite pratique et confortable. Un emplacement dédié pour téléphone mobile, deux prises électriques, un porte-gobelet et trois vastes espaces de rangement font de la cabine Volvo un environnement de travail particulièrement agréable.



Confort au travail

Grâce au siège grand confort réglable, l'opérateur peut effectuer de longues journées de travail intensif sans fatigue. L'efficacité de la climatisation a été accrue de 10 % et elle dispose d'une régulation thermostatique qui maintient automatiquement la température intérieure au niveau sélectionné par l'opérateur. Six événements réglables permettent une répartition optimale du flux d'air.



Visibilité

Grâce à des montants amincis, des surfaces vitrées agrandies et un balai d'essuie-glace allongé, cette cabine offre une visibilité panoramique exceptionnelle. Sur l'écran LCD couleur de 7" (18 cm), la caméra de vision arrière (option) affiche une image claire et précise de la zone située derrière la machine pour une précision et une sécurité accrues. Elle élimine les angles morts, y compris dans les espaces de travail les plus exigus.



Facile à contrôler

Contrôlez votre machine avec un minimum d'efforts et abattez plus de travail en moins de temps. L'écran LCD de 7" (18 cm) affiche toutes les données opérationnelles ainsi que les différents menus de réglage et d'information. Ses commandes sont regroupées dans un clavier multifonction placé sous la main de l'opérateur, sur la console droite. Grâce à des touches de raccourci, l'opérateur peut activer directement des fonctions préréglées. Les nouveaux manipulateurs proportionnels offrent excellente prise en main et une molette ergonomique pour une commande facile et précise des accessoires.





UNE CABINE SPACIEUSE

L'espace intérieur similaire à celui des machines de taille supérieures permet des journées de travail productives et sans fatigue. La conception de la nouvelle cabine ménage plus d'espace derrière le siège afin que l'opérateur dispose d'une plus grande liberté de mouvement. Cette nouvelle génération de cabines Volvo offre plus d'espace, des surfaces vitrées agrandies et un niveau sonore intérieur réduit.



DES PERFORMANCES SUPÉRIEURES

Produisez plus en moins de temps grâce à des forces d'arrachement combinées plus élevées ainsi que des forces de traction, d'orientation et de levage accrues de 10 %. Avec son puissant moteur Volvo Etape V et son système hydraulique à débit variable, la EC60E a été conçue pour les chantiers les plus exigeants.

La puissance au service des performances

Rapide en montée, souple en orientation, puissante pour creuser et efficace pour charger : la EC60E vous offre un niveau supérieur de performance. Ses forces de traction, d'orientation et de levage accrues produisent des résultats impressionnants en un temps record. Puissante et polyvalente, la EC60E répond à une vaste gamme d'applications et peut être configurée sur mesure en fonction des impératifs de vos chantiers.

Puissant moteur Volvo Etape V

Insufflez un nouvel élan à vos chantiers et obtenez des résultats dans les meilleurs délais. Sa puissance de 44,3 kW et son système de refroidissement perfectionné assurent des performances maximales, quelle que soit la température ambiante. Notre moteur Volvo Etape V offre une combinaison unique de puissance et de rendement qui vous permet d'effectuer tranquillement les travaux les plus exigeants.



Souplesse et précision

Les mouvements souples et faciles à combiner permettent de travailler avec une grande précision. Sans fatigue ou tension inutile, l'opérateur peut compter sur des mouvements réactifs et parfaitement maîtrisés en toutes circonstances.



Polyvalence

Travaillez sur tous les types de chantier : des espaces confinés aux grands sites de construction. Grâce à ses dimensions compactes, son balancier long, sa lame de remblayage à grande portée et ses circuits hydrauliques auxiliaires, la EC60E peut prendre en charge les travaux les plus divers.



Des opérateurs plus performants

L'opérateur peut configurer la machine à sa convenance, en fonction des exigences du travail en cours, afin de combiner facilité de travail et efficacité accrue. Le débit des circuits hydrauliques auxiliaires ainsi que la vitesse de la lame de remblayage à commande électrique et du déport de flèche peuvent être réglés par l'opérateur et ajustés à l'aide de trois modes de travail : Rapide, Normal et Progressif.



Plus de rentabilité

La EC60E a été conçue et fabriquée afin que vous puissiez travailler davantage et de manière plus profitable. Vous réduirez votre coût d'exploitation avec son excellente accessibilité pour l'entretien, ses points de contrôle et d'entretien courant regroupés et la fonction d'arrêt automatique du moteur. Et grâce à son excellent rendement énergétique, cette machine robuste et fiable vous offre à la fois rentabilité et productivité supérieures.

Consommation de carburant réduite

La combinaison du nouveau moteur Volvo et du système hydraulique optimisé assure un rendement énergétique exceptionnel. La fonction de ralenti automatique (en équipement standard) permet de réduire encore la consommation de carburant et d'accroître la rentabilité de vos chantiers.



Arrêt moteur automatique

Pour réduire le bruit ambiant et la consommation de carburant, la fonction d'arrêt moteur automatique, une exclusivité Volvo, arrête le moteur après une durée prédéfinie d'inactivité au ralenti. La réduction des heures de fonctionnement inutiles abaisse le coût de maintenance et accroît la valeur de revente de la machine.



MATRIS et VCADS Pro

Grâce au logiciel MATRIS et aux conseils de votre concessionnaire, vous pourrez évaluer l'efficacité de vos opérateurs, améliorer votre productivité et réduire vos coûts de carburant et d'entretien. Volvo propose également le système de diagnostic VCADS Pro qui permet d'analyser facilement la condition et les performances de votre machine.



Longévité et fiabilité

La EC60E a été conçue selon les mêmes exigences rigoureuses de qualité que toutes les machines Volvo. Sa robustesse et sa résistance sont à la hauteur des chantiers les plus éprouvants. Faites confiance à la EC60E pour travailler dur et préserver votre tranquillité d'esprit.





FACILITÉ D'ENTRETIEN

Profitez au maximum de votre machine grâce à de nombreuses caractéristiques destinées à maximiser sa disponibilité et son temps de travail utile. Ses entretiens sont particulièrement rapides et peu coûteux grâce aux points de contrôle et d'entretien à hauteur d'homme, au nouveau distributeur principal facilement accessible, aux points de graissage regroupés à des emplacements commodes et au groupe de refroidissement facile à nettoyer. L'écran LCD dans la cabine affiche les intervalles d'entretien et des messages d'avertissement lorsqu'une opération de maintenance doit être effectuée.



ACCESSOIRES ET POLYVALENCE

Gagnez du temps et de l'argent en changeant rapidement et facilement d'accessoire. Grâce à sa conception, son système hydraulique, ses circuits auxiliaires, ses contacteurs intégrés aux manipulateurs et sa vaste gamme d'accessoires, la EC60E peut effectuer une grande diversité de travaux. Les accessoires Volvo sont conçus pour travailler en parfaite harmonie avec la machine et délivrer une productivité maximale.

Une seule machine pour de nombreux chantiers

Volvo propose une large gamme d'accessoires robustes pouvant convenir à n'importe quel chantier, qu'il s'agisse de réseaux d'eau ou d'électricité, de BTP, d'agriculture, d'aménagement paysager et de foresterie. Les accessoires Volvo sont conçus comme une partie intégrante de la machine à laquelle ils sont destinés, afin d'assurer une productivité et une efficacité maximales.

Attaches rapides

Qu'elles soient mécaniques ou hydrauliques, nos attaches rapides permettent de passer d'un accessoire à l'autre sans perte de temps et en toute sécurité. Elles acceptent différents types de godets Volvo et conviennent idéalement aux brise-roches ainsi qu'aux griffes hydrauliques.



Godets

Une gamme complète de godets, des godets universels renforcés aux godets de curage, permet à la machine d'opérer sur de nombreux chantiers dans diverses applications. Robustes et durables, ces godets sont aussi efficaces pour creuser comme pour charger de la terre, de la boue, du gravier ou de la pierre concassée.



Brise-roches

Les robustes brise-roches Volvo ont été conçus pour une compatibilité idéale avec les pelles Volvo. Ils disposent d'une vaste gamme d'outils qui leur permet de briser toutes sortes de matériaux. Ils combinent d'excellentes performances avec de faibles niveaux de bruit et de vibrations.



Griffe hydraulique

Conçue pour travailler aussi bien avec les godets Volvo à fixation directe qu'avec les godets montés sur attache rapide, la griffe Volvo facilite de nombreuses tâches telles que le tri, le placement, le chargement, le levage et le transport d'objets encombrants.



Une machine compacte au potentiel impressionnant

DES PERFORMANCES SUPÉRIEURES

Produisez plus en moins de temps grâce à des forces d'arrachement combinées élevées ainsi que des forces de traction, d'orientation et de levage accrues de 10 %.

Souplesse et précision

Les mouvements souples et faciles à combiner permettent de travailler avec une grande précision.

MATRIS et VCADS Pro

Grâce au logiciel MATRIS, vous pouvez évaluer l'efficacité de vos opérateurs et améliorer votre productivité. L'outil VCADS Pro vous permet d'analyser et d'ajuster les performances de votre machine.

ACCESSOIRES ET POLYVALENCE

Grâce à une vaste gamme d'accessoires Volvo, l'EC60E peut prendre en charge une grande diversité de tâches sur vos chantiers.

Polyvalence

Faites le maximum sur tous vos chantiers, qu'il s'agisse de travailler dans un espace confiné ou de participer à un grand projet.

Arrêt moteur automatique

La fonction d'arrêt moteur automatique réduit la consommation de carburant, les émissions sonores et le coût de maintenance tout en augmentant la valeur de revente de la machine.

Mode ECO

Dans la plupart des applications, le mode ECO Volvo exclusif améliore le rendement énergétique sans faire aucun compromis en matière de performances.



UNE CABINE SPACIEUSE

L'espace intérieur spacieux favorise une utilisation confortable et détendue pour des journées de travail productives et sans fatigue.

FACILITÉ D'ENTRETIEN

Des entretiens rapides et faciles grâce aux points de contrôle et d'entretien à hauteur d'homme, un nouveau distributeur principal facilement accessible, des points de graissage regroupés à des emplacements commodes et un groupe de refroidissement facile à nettoyer.

Facile à contrôler

Le clavier multifonction placé sur la console droite regroupe toutes les commandes tandis que l'écran LCD affiche toutes les données opérationnelles de la machine ainsi que les différents menus de réglage et d'information.

Plus de confort pour l'opérateur

Divers compartiments de rangement permettent à l'opérateur de garder ses effets personnels à portée de main.

Puissant moteur Volvo Etape V

Notre moteur Volvo Etape V offre une combinaison unique de puissance et de rendement qui vous permet d'effectuer tranquillement les travaux les plus exigeants.

CONTRATS DE SERVICE VOLVO

La gamme de contrats de service Volvo s'étend de la maintenance préventive aux réparations complètes en passant par plusieurs types de contrat d'entretien.



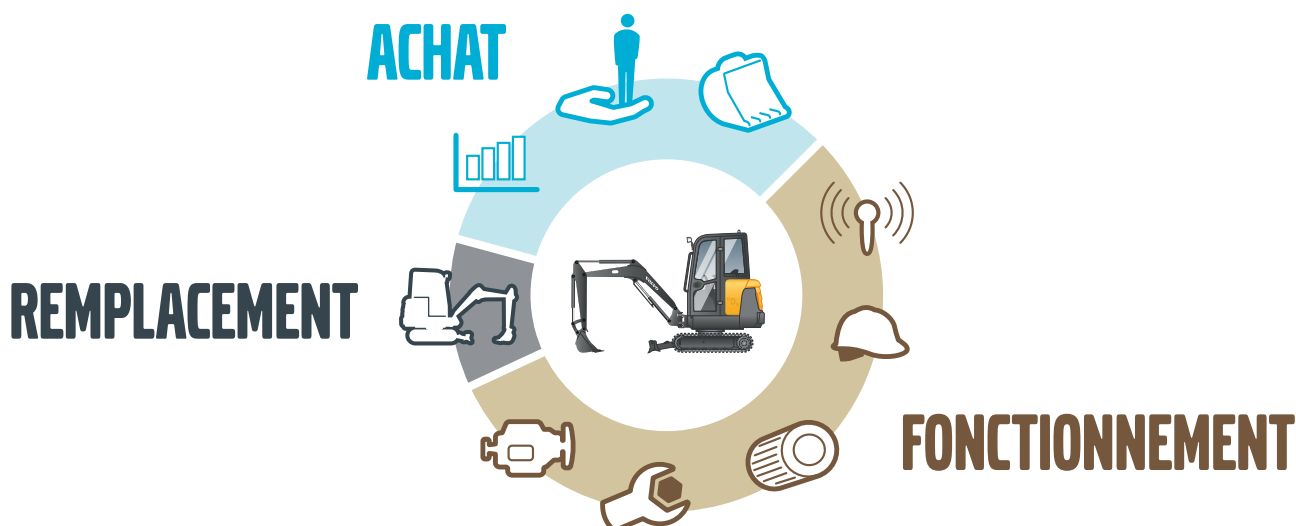
Maximisez vos profits

En tant que client Volvo, vous bénéficiez de tout un éventail de prestations à votre service. Volvo s'appuie sur des équipes de professionnels passionnés pour vous offrir un partenariat de longue durée, protéger votre investissement et fournir toute une gamme de solutions adaptées à vos besoins ainsi que des pièces détachées de haute qualité. Volvo s'engage à optimiser la disponibilité de votre machine et accroître votre retour sur investissement.

Des solutions complètes

Volvo a la solution qu'il vous faut. Vous pouvez vous en remettre à nous pour tous vos besoins tout au long de la durée de vie de

voiture machine. En analysant attentivement vos exigences, nous sommes certains d'arriver à réduire votre coût d'exploitation et accroître vos bénéfices.



Pièces détachées d'origine Volvo

C'est grâce à l'attention que nous portons aux détails que nous sommes en tête de notre secteur. Ce concept longuement éprouvé représente un véritable investissement dans l'avenir de votre machine. Toutes nos pièces détachées sont intégralement et rigoureusement testées avant approbation car chacune d'entre elles est essentielle au maintien de ses performances et de sa disponibilité. En n'utilisant que des pièces détachées d'origine Volvo, vous êtes sûr que votre machine gardera tout au long de sa vie la qualité qui fait la renommée de Volvo.

Un réseau d'assistance complet

Afin de répondre au plus vite à vos besoins, il y a toujours un expert Volvo, chez un de nos nombreux concessionnaires Volvo, prêt à se rendre sur votre chantier. Grâce à son vaste réseau de techniciens, d'ateliers et de concessionnaires, Volvo est en mesure de vous offrir une assistance complète basée sur son expérience mondiale et sa connaissance des conditions locales.





CONTRATS DE SERVICE VOLVO

Notre gamme de contrats de service s'étend de la maintenance préventive aux réparations complètes en passant par plusieurs types de contrat d'entretien. Volvo utilise les technologies les plus modernes pour analyser l'état et les conditions d'utilisation de votre machine. Nos conseils vous aideront à accroître le rendement de votre investissement. Avec un contrat de service Volvo, vous maîtrisez vos coûts d'entretien.

Volvo EC60E - Détails

Moteur

Nouveau moteur diesel haute performance, à refroidissement liquide, quatre cylindres verticaux en ligne, turbocompresseur et injecteurs haute pression à pilotage électronique. Ce moteur Volvo de dernière génération, conforme aux normes Etape V, répond aux exigences des normes antipollution les plus récentes.

Modèle	Volvo	D2.6H
Puissance max. à	tr/min	2 200
Nette (ISO 9249 / SAEJ1349)	kW	42,7
	Ch	58,1
Brute (SAE J1995)	kW	44,3
	Ch	60,2
Couple max.	Nm	221,6
à un régime moteur de	tr/min	1 500
Nbre de cylindres		4
Cylindrée	L	2,61
Alésage	mm	87
Course	mm	110

Système électrique

Tension	V	12
Batterie	V	1 x 12
Capacité de la batterie	Ah	100
Alternateur	V / Ah	12 / 90
Démarrreur	V / kW	12 / 2,5

Châssis inférieur

Le châssis inférieur est basé sur une robuste structure centrale en X.

Tuiles		2 x 39
Pas de maillon	mm	135
Largeur des tuiles (acier)	mm	380 / 500
Largeur des chenilles (caoutchouc)	mm	400
Galets inférieurs		2 x 5
Galets supérieurs		2 x 1

Système de translation

Chaque chenille est entraînée par un moteur réducteur à deux gammes de vitesse à sélection automatique. Chaque moteur est freiné par un frein multidisque à application par ressorts et libération hydraulique. Les ensembles moteur/réducteur/frein sont bien protégés à l'intérieur des bâtis de chenilles.

Vitesse de translation (gamme lente)	km/h	2,4
Vitesse de translation (gamme rapide)	km/h	4,4
Force de traction max.	kN	52,8
Pente franchissable	°	35

Niveaux sonores

Niveau sonore intérieur selon la norme ISO 6396		
L _{PA} (version standard)	dB	78
Niveau sonore extérieur selon la norme ISO 6395 et la Directive européenne relative au bruit 2000/14/CE		
L _{WA} (version standard)	dB	97

Système d'orientation

Pas de vidange du réducteur d'orientation

La lubrification du réducteur d'orientation est assurée par l'huile du système hydraulique.

Frein de stationnement intégré

Le frein de stationnement est intégré au moteur hydraulique pour un stationnement en toute sécurité sur une pente.

Fonction antichoc

Les clapet antichocs font partie de l'équipement standard pour une souplesse optimale de l'orientation.

Vitesse d'orientation max.	tr/min	9,5
Couple d'orientation max.	kNm	12,3

Système hydraulique

Système hydraulique négatif à centre ouvert offrant une grande précision de commande.

Groupe de pompes principales : deux pompes à débit variable

Débit max.	L/min	2 x 60,5
------------	-------	----------

Pompe d'orientation : pompe à engrenage

Débit max.	L/min	1 x 35,2
------------	-------	----------

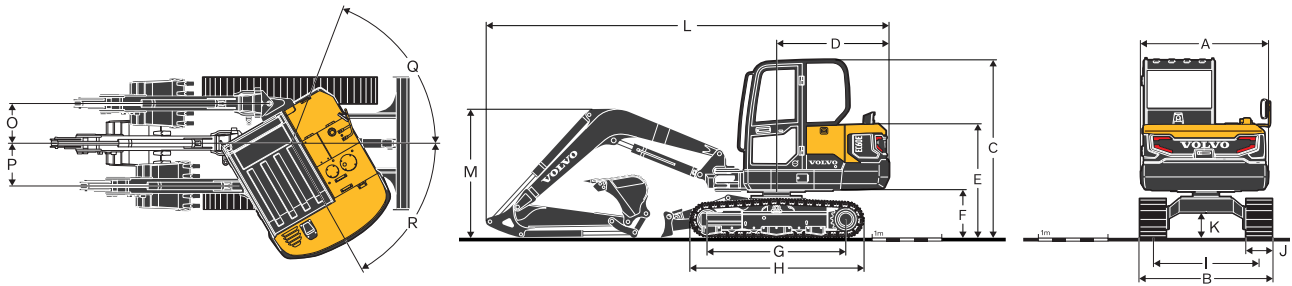
Pressions max.

Groupe de travail	MPa	22,6
Translation	MPa	24,5
Orientation	MPa	19,6
Pilotage	MPa	3,2

Contenances

Réservoir carburant	L	105
Système hydraulique, total	L	120
Réservoir hydraulique	L	76
Huile moteur	L	11
Liquide de refroidissement moteur	L	10
Réducteurs de translation	L	2 x 0,8

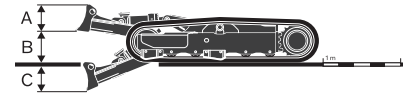
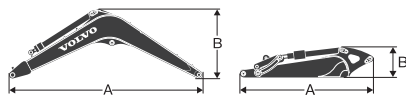
Caractéristiques techniques



DIMENSIONS		EC60E		
Flèche		m	3,0	
Balancier		m	1,6	1,9
A	Largeur hors tout à la tourelle	mm	1 845	1 845
B	Largeur hors tout	mm	1 920	1 920
C	Hauteur hors tout à la cabine	mm	2 584	2 584
D	Rayon d'orientation de l'arrière de la tourelle	mm	1 650	1 650
E	Hauteur hors tout au capot moteur	mm	1 630	1 630
F	Garde au sol sous le contrepoids*	mm	671	671
G	Entraxe barbotin / roue folle	mm	1 990	1 990
H	Longueur hors tout aux chenilles	mm	2 500	2 500
I	Voie	mm	1 520	1 520
J	Largeur des tuiles	mm	380	380
K	Garde au sol min.*	mm	350	350
L	Longueur hors tout	mm	5 800	5 865
M	Hauteur hors tout à la flèche	mm	1 854	1 978
O	Déport de flèche parallèle	mm	684	684
P	Déport de flèche parallèle	mm	755	755
Q	Angle de déport de flèche	°	80	80
R	Angle de déport de flèche	°	50	50

* Hauteur des arêtes de tuile non incluse

** Avec des chenilles en acier



DIMENSIONS		Flèche			Balancier		
		m	3,0	1,6	1,9		
A	Longueur	mm	3 110	2 102	2 402		
B	Hauteur	mm	1 192	488	497		
	Largeur	mm	336	300	300		
	Poids	kg	378	168	181		

Flèche * Avec le vérin de balancier, l'axe et les conduites (sans l'axe du vérin de flèche)

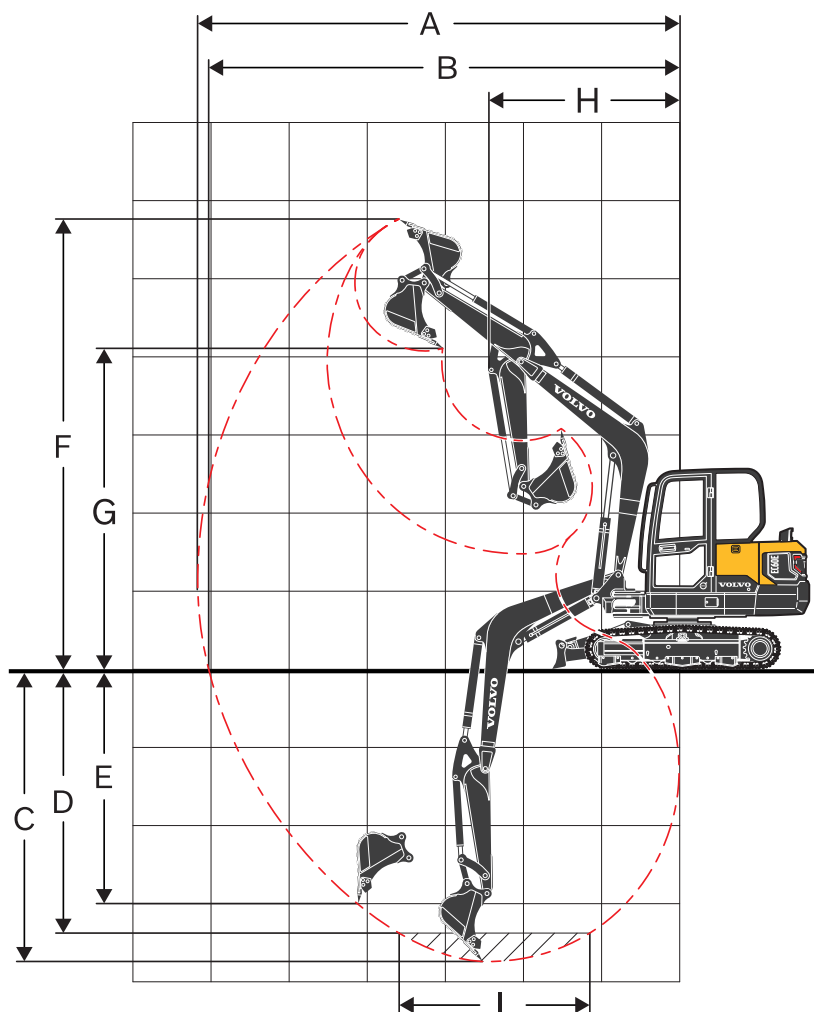
Balancier * Avec le vérin de godet, l'articulation et les axes

DIMENSIONS		Lame de remblayage		
			Lame de remblayage standard	Lame de remblayage grande portée
A	Hauteur	mm	350	350
	Largeur	mm	1 920	1 920
B	Levage au-dessus du sol	mm	351	405
C	Profondeur d'attaque	mm	446	635

POIDS DE LA MACHINE ET PRESSION AU SOL

	Largeur des tuiles		Poids opérationnel	Pression au sol
	mm			
Flèche 3,0 m, balancier 1,6 m, godet 129 kg (142 L), contrepoids 440 kg				
Chenilles en acier	380		5 877	34,9
Chenilles en acier	500		5 979	27
Chenilles en caoutchouc	400		5 730	32,3
Patins en caoutchouc	400		6 049	33,8
Flèche 3,0 m, balancier 1,9 m, godet 129 kg (142 L), contrepoids 440 kg				
Chenilles en acier	380		5 927	35,2
Chenilles en acier	500		6 029	27,2
Chenilles en caoutchouc	400		5 780	32,6
Patins en caoutchouc	400		6 099	34,1

Caractéristiques techniques



ENVELOPPE DE TRAVAIL

Description	Unité			
Flèche	m	3,0		
Balancier	m	1,6	1,9	
A	Portée de fouille max.	mm	6 105	6 395
B	Portée de fouille max. au sol	mm	5 970	6 260
C	Profondeur de fouille max.	mm	3 695	3 995
D	Profondeur de fouille max. (fond plat l = 2,44 m)	mm	3 295	3 640
E	Profondeur de fouille max. (paroi verticale)	mm	2 625	2 990
F	Hauteur d'attaque max.	mm	5 695	5 885
G	Hauteur de déversement max.	mm	4 150	4 340
H	Rayon d'orientation avant min.	mm	2 465	2 470

FORCES D'ARRACHEMENT AVEC GODET À FIXATION DIRECTE

Force d'arrachement au godet	SAE J1179	kN	37,7	37,7
	ISO 6015	kN	43,3	43,3
Force d'arrachement au balancier	SAE J1179	kN	28,2	25,0
	ISO 6015	kN	28,8	25,4
Angle de débattement du godet		°	196	

EC60E - CAPACITÉS DE LEVAGE

Capacités de levage mesurées à l'extrémité du balancier, sans godet.

Pour obtenir la capacité de levage avec un godet, soustraire le poids réel du godet (fixation directe), ou du godet et de l'attache rapide, des valeurs indiquées ci-dessous.

	Hauteur du crochet de levage au-dessus du sol		1,0 m		2,0 m		3,0 m		4,0 m		5,0 m		A portée max.		mm
			Dans l'axe du châssis inférieur	Sur le côté du châssis inférieur	Dans l'axe du châssis inférieur	Sur le côté du châssis inférieur	Dans l'axe du châssis inférieur	Sur le côté du châssis inférieur	Dans l'axe du châssis inférieur	Sur le côté du châssis inférieur	Dans l'axe du châssis inférieur	Sur le côté du châssis inférieur	Dans l'axe du châssis inférieur	Sur le côté du châssis inférieur	
Flèche : 3,0 m	4,0 m	kg							*1 450	1 150			*1 420	1 000	4 327
Balancier : 1,6 m GP	3,0 m	kg							*1 510	1 130			*1 320	800	4 930
Tuiles : 400 mm	2,0 m	kg					*2 320	1 670	*1 730	1 080	*1 470	770	*1 330	710	5 233
Chenilles en caoutchouc	1,0 m	kg					*2 910	1 550	*1 960	1 030	*1 540	750	*1 400	680	5 300
Contrepoids : 440 kg	0,0 m	kg			*1 360	*1 360	*3 050	1 490	*2 060	990	*1 520	730	*1 450	700	5 139
Lame de remblayage : en appui	- 1,0 m	kg	*2 430	*2 430	*3 230	2 910	*2 790	1 480	*1 930	980			*1 440	790	4 725
	- 2,0 m	kg			*3 140	2 960	*2 130	1 510					*1 340	1 030	3 957
Flèche : 3,0 m	4,0 m	kg							*1 450	1 070			1 290	930	4 327
Balancier : 1,6 m GP	3,0 m	kg							1 460	1 050			1 030	740	4 930
Tuiles : 400 mm	2,0 m	kg					2 210	1 550	1 410	1 010	1 000	710	930	660	5 233
Chenilles en caoutchouc	1,0 m	kg					2 070	1 430	1 350	950	980	690	890	630	5 300
Contrepoids : 440 kg	0,0 m	kg			*1 360	*1 360	2 010	1 370	1 310	920	960	670	920	650	5 139
Lame de remblayage : levée	- 1,0 m	kg	*2 430	*2 430	*3 230	2 630	2 000	1 360	1 300	910			1 040	730	4 725
	- 2,0 m	kg			*3 140	2 680	2 030	1 390					*1 340	950	3 957
Flèche : 3,0 m	4,0 m	kg							*1 450	1 180			*1 420	1 020	4 327
Balancier : 1,6 m GP	3,0 m	kg							*1 510	1 160			*1 320	820	4 930
Tuiles : 380 mm	2,0 m	kg					*2 320	1 720	*1 730	1 110	*1 470	790	*1 330	730	5 233
Chenilles en acier	1,0 m	kg					*2 910	1 590	*1 960	1 060	*1 540	770	*1 400	700	5 300
Contrepoids : 440 kg	0,0 m	kg			*1 360	*1 360	*3 050	1 530	*2 060	1 020	*1 520	750	*1 450	720	5 139
Lame de remblayage : en appui	- 1,0 m	kg	*2 430	*2 430	*3 230	2 990	*2 790	1 530	*1 930	1 010			*1 440	810	4 725
	- 2,0 m	kg			*3 140	3 040	*2 130	1 560					*1 340	1 060	3 957
Flèche : 3,0 m	4,0 m	kg							*1 450	1 100			1 320	950	4 327
Balancier : 1,6 m GP	3,0 m	kg							1 500	1 080			1 070	760	4 930
Tuiles : 380 mm	2,0 m	kg					2 270	1 590	1 450	1 030	1 030	730	960	680	5 233
Chenilles en acier	1,0 m	kg					2 140	1 470	1 390	980	1 010	710	920	650	5 300
Contrepoids : 440 kg	0,0 m	kg			*1 360	*1 360	2 070	1 410	1 360	950	990	700	950	670	5 139
Lame de remblayage : levée	- 1,0 m	kg	*2 430	*2 430	*3 230	2 700	2 070	1 400	1 340	940			1 070	750	4 725
	- 2,0 m	kg			*3 140	2 760	2 100	1 430					*1 340	980	3 957
Flèche : 3,0 m	5,0 m	kg											*1 380	1 290	3 712
Balancier : 1,9 m GP	4,0 m	kg							*1 280	1 160			*1 160	880	4 687
Tuiles : 400 mm	3,0 m	kg							*1 360	1 140	*1 310	780	*1 090	720	5 241
Chenilles en caoutchouc	2,0 m	kg					*2 070	1 700	*1 600	1 090	*1 380	760	*1 090	650	5 524
Contrepoids : 440 kg	1,0 m	kg					*2 740	1 560	*1 870	1 030	*1 480	740	*1 140	620	5 587
Lame de remblayage : en appui	0,0 m	kg			*1 510	*1 510	*3 020	1 480	*2 030	980	*1 530	720	*1 270	630	5 436
	- 1,0 m	kg	*2 060	*2 060	*2 880	2 840	*2 890	1 450	*1 980	960	*1 380	710	*1 350	700	5 051
	- 2,0 m	kg	*3 400	*3 400	*3 700	2 890	*2 370	1 470	*1 590	980			*1 300	870	4 355
	- 3,0 m	kg			*1 690	*1 690	*1 040	*1 040					*970	*970	3 075
Flèche : 3,0 m	5,0 m	kg											*1 380	1 200	3 712
Balancier : 1,9 m GP	4,0 m	kg							*1 280	1 080			1 130	810	4 687
Tuiles : 400 mm	3,0 m	kg							*1 360	1 060	1 020	730	940	670	5 241
Chenilles en caoutchouc	2,0 m	kg					*2 070	1 570	1 410	1 010	1 000	710	850	600	5 524
Contrepoids : 440 kg	1,0 m	kg					2 080	1 430	1 350	950	970	680	820	570	5 587
Lame de remblayage : levée	0,0 m	kg			*1 510	*1 510	2 000	1 360	1 300	910	940	660	840	590	5 436
	- 1,0 m	kg	*2 060	*2 060	*2 880	2 560	1 970	1 330	1 280	890	940	660	930	650	5 051
	- 2,0 m	kg	*3 400	*3 400	*3 700	2 610	1 990	1 350	1 300	900			1 160	810	4 355
	- 3,0 m	kg			*1 690	*1 690	*1 040	*1 040					*970	*970	3 075
Flèche : 3,0 m	5,0 m	kg											*1 380	1 320	3 712
Balancier : 1,9 m GP	4,0 m	kg							*1 280	1 190			*1 160	900	4 687
Tuiles : 380 mm	3,0 m	kg							*1 360	1 170	*1 310	800	*1 090	740	5 241
Chenilles en acier	2,0 m	kg					*2 070	1 740	*1 600	1 110	*1 380	790	*1 090	660	5 524
Contrepoids : 440 kg	1,0 m	kg					*2 740	1 600	*1 870	1 050	*1 480	760	*1 140	640	5 587
Lame de remblayage : en appui	0,0 m	kg			*1 510	*1 510	*3 020	1 520	*2 030	1 010	*1 530	740	*1 270	650	5 436
	- 1,0 m	kg	*2 060	*2 060	*2 880	*2 880	*2 890	1 500	*1 980	990	*1 380	730	*1 350	720	5 051
	- 2,0 m	kg	*3 400	*3 400	*3 700	2 970	*2 370	1 510	*1 590	1 000			*1 300	900	4 355
	- 3,0 m	kg			*1 690	*1 690	*1 040	*1 040					*970	*970	3 075
Flèche : 3,0 m	5,0 m	kg											*1 380	1 230	3 712
Balancier : 1,9 m GP	4,0 m	kg							*1 280	1 110			*1 160	840	4 687
Tuiles : 380 mm	3,0 m	kg							*1 360	1 090	1 050	750	960	690	5 241
Chenilles en acier	2,0 m	kg					*2 070	1 610	1 450	1 040	1 030	730	870	620	5 524
Contrepoids : 440 kg	1,0 m	kg					2 140	1 470	1 390	980	1 000	700	840	590	5 587
Lame de remblayage : levée	0,0 m	kg			*1 510	*1 510	2 060	1 390	1 340	930	980	680	870	600	5 436
	- 1,0 m	kg	*2 060	*2 060	*2 880	2 640	2 040	1 370	1 320	910	970	680	960	670	5 051
	- 2,0 m	kg	*3 400	*3 400	*3 700	2 690	2 050	1 390	1 340	930			1 190	830	4 355
	- 3,0 m	kg			*1 690	*1 690	*1 040	*1 040					*970	*970	3 075

Remarques : 1. Les valeurs indiquées ci-dessus sont mesurées selon les normes SAE J1097 et ISO 10567 relatives aux capacités de levage des pelles hydrauliques. 2. Les capacités nominales indiquées ne dépassent pas 87 % de la capacité de levage hydraulique ou 75 % de la charge de basculement. 3. Les capacités nominales repérées par un astérisque (*) correspondent à la limite de levage hydraulique plutôt qu'à la limite de basculement.

Équipement

ÉQUIPEMENT STANDARD

Moteur

Moteur diesel Volvo Etape V à faible niveau d'émissions
Système de refroidissement standard
Filtre à air à double cartouche
Filtre à carburant et décanteur
Alternateur, 90 A

Système électrique / électronique

Dispositif de sécurité au démarrage
Mise au ralenti automatique
Feux de travail halogènes :
1 sur l'avant de la cabine, 1 sur la flèche (côté gauche)
Batterie, 12 V / 100 Ah
Démarreur, 12 V / 2,5 kW
Écran et clavier
Contacteur de coupure générale
Alarme de déplacement

Tourelle

Rétroviseur
Contrepoids de 440 kg
Plaques de fermeture du dessous de la tourelle
Lame de remblayage

Châssis inférieur

Chenilles en caoutchouc, 400 mm

Système hydraulique

Moteurs de translation à 2 gammes de vitesse, à sélection automatique
Vérins à amortissement de fin de course
Huile hydraulique minérale 46

Cabine et poste de conduite

Cabine
Siège suspendu à sellerie textile
Ceinture de sécurité (largeur 51 mm), à enrouleur
Manipulateurs proportionnels
Autoradio avec MP3 / AUX
Clé unique contact / serrures
Horamètre (digital)

Groupe de travail

Flèche : 3,0 m, balancier : 1,6 m
Articulation de godet

Entretien

Kit d'outillage pour l'entretien quotidien

ÉQUIPEMENT EN OPTION

Moteur

Décanteur chauffé
Arrêt automatique du moteur

Système électrique / électronique

Pompe de remplissage de carburant : 35 L/min, avec arrêt automatique
Feux de travail halogènes supplémentaires :
1 à l'arrière de la cabine
1 sur la flèche (côté droit)
Système de surveillance CareTrack
Gyrophare
Contacteur de sélection du schéma de commande
Caméra de recul
Commande de la lame de remblayage par un contacteur intégré au manipulateur gauche
Feu de travail LED

Train de chenilles

Chenilles en acier, 500 mm
Chenilles en acier, 380 mm
Chenilles en caoutchouc, 400 mm
Patins en caoutchouc rapportés, 400 mm

Châssis inférieur

Fonction de flottement de la lame de remblayage

Système hydraulique

Circuits hydrauliques auxiliaires :
Brise-roche / cisaille
Godet inclinable / Tiltrotator
Grappin
Attache rapide
Clapets de sécurité de rupture de flexibles sur les vérins de flèche et de balancier
Dispositif d'avertissement de surcharge
Huile hydraulique, ISO VG 32, 68
Huile hydraulique biodégradable 46
Huile hydraulique longue durée 32, 46 ou 68

Cabine et poste de conduite

Toit de protection (canopy)
Système de ventilation / chauffage / climatisation
Siège suspendu à sellerie textile et chauffage intégré
Siège suspendu à sellerie PVC
Manipulateur proportionnel, circuit auxiliaire X3
Ceinture de sécurité (76 mm), à enrouleur
Autoradio avec MP3 / AUX / Bluetooth
Horamètre mécanique
Structure de protection contre la chute d'objets fixée à la cabine (FOG)
Grille de protection contre la chute d'objets fixée au toit de la cabine (FOPS)
Pare-soleils, pare-brise / vitre de toit
Grillage de sécurité (pare-brise)

Groupe de travail

Balancier : 1,9 m

Entretien

Kit d'outillage complet
Pièces de rechange

QUELQUES EXEMPLES D'OPTIONS VOLVO

Commande de la lame de remblayage par un contacteur intégré au manipulateur gauche



Caméra de vision arrière



Feu de travail LED



Balancier long



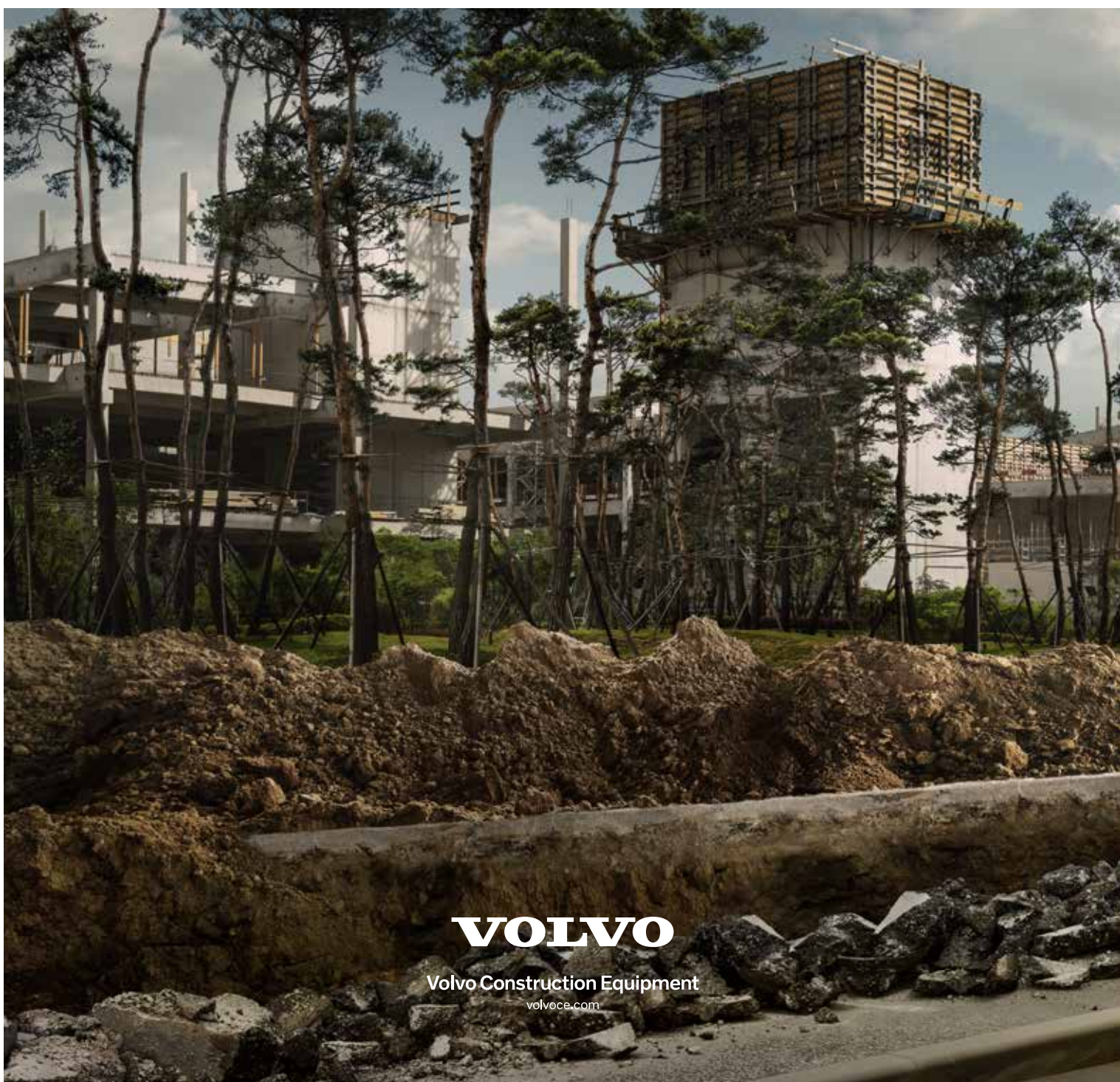
Fonction de flottement de la lame de remblayage



Circuit hydraulique auxiliaire X3



Tous nos produits ne sont pas disponibles pour tous les marchés. En raison de notre politique d'amélioration permanente, nous nous réservons le droit de modifier sans préavis la conception et les caractéristiques de nos produits. Les illustrations ne représentent pas forcément la version standard de la machine.



VOLVO

Volvo Construction Equipment
volvo.com