



Volvo Construction Equipment

EC55D

Escavadeiras compactas Volvo 5,4 a 5,63 t 36,5 kW



Uma máquina na qual você pode confiar

A escavadeira compacta EC55D de alta qualidade da Volvo foi projetada para trabalhar de maneira mais intensa e por mais tempo. Usando componentes de alta qualidade e o projeto Volvo, a máquina foi construída para ser durável e, ao mesmo tempo, proporcionar desempenho superior e alta eficiência de combustível. Você pode confiar em um investimento sólido na durável EC55D, beneficiando-se de maior tempo operacional e valor residual altamente competitivo.

Controle suave

Experimente uma operação suave e confortável com a EC55D. É possível escavar, girar, carregar e levantar com maior controle, para melhorar a produtividade e reduzir a fadiga. A máquina faz exatamente o que o operador planeja com controles sensíveis e um sistema hidráulico otimizado para obter resultados precisos de nivelamento para um acabamento de alta qualidade.



Uma operação lucrativa

Reduza custos de combustível com a EC55D para obter um funcionamento mais lucrativo. O sistema hidráulico de última geração combina perfeitamente com o motor Tier 3 Volvo premium, para oferecer alto desempenho e eficiência superior do combustível.



Confiabilidade comprovada

Conte com o aumento do tempo operacional e um valor residual altamente competitivo com a durável EC55D. O design robusto da EC55D incorpora o contrapeso revestido para proteger o compartimento do motor, o chassi em forma de X e o braço resistente, para permitir uma operação robusta em condições extremas. O tempo operacional máximo é preservado graças aos pontos de manutenção de fácil acesso e ao novo sistema de arrefecimento de camada única, fácil de limpar.



Completo conforto e conveniência

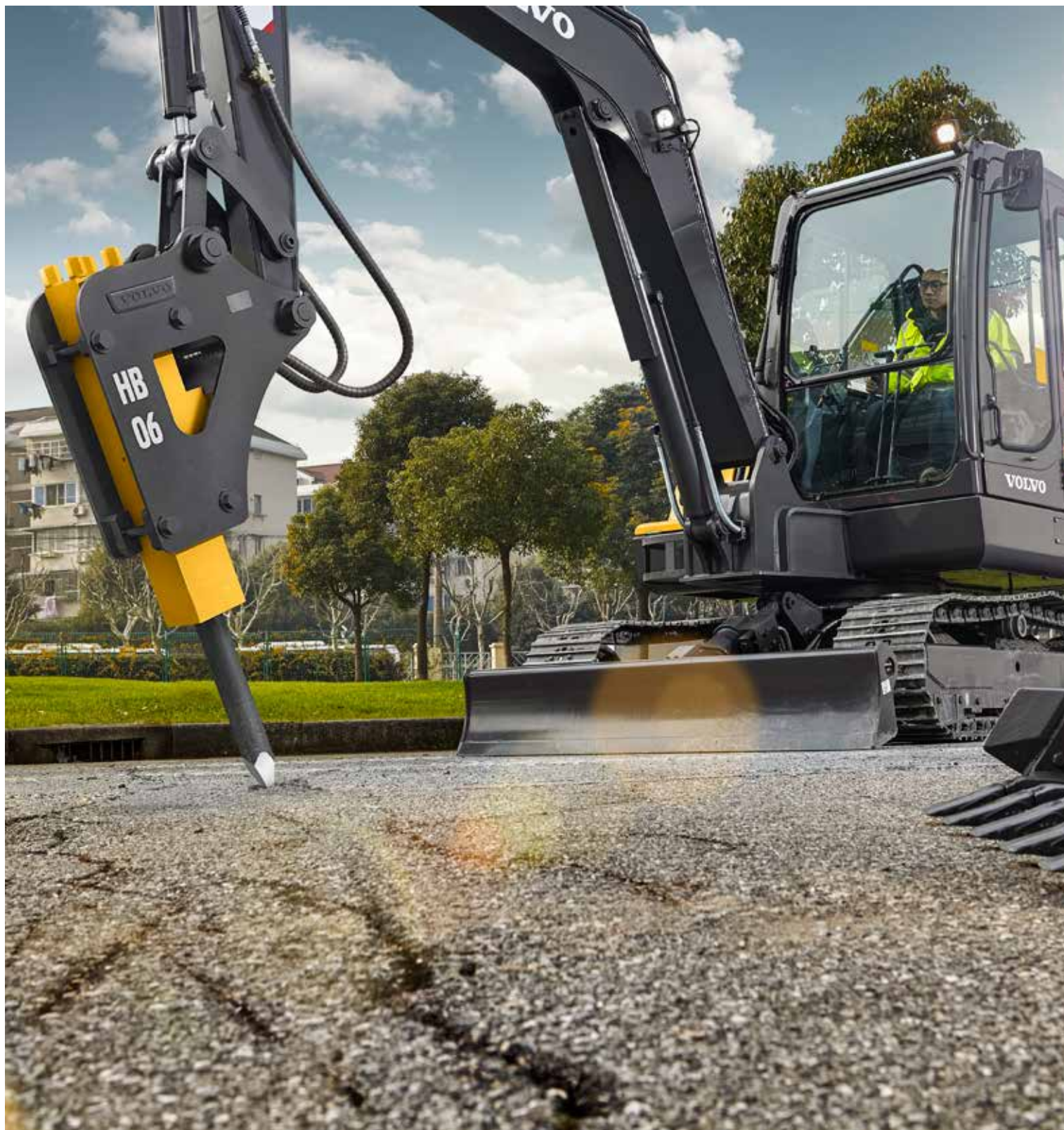
Para uma operação confortável e redução da fadiga do operador, a cabine da EC55D oferece um ambiente de trabalho espaçoso e silencioso. Construída para máxima comodidade, a cabine possui monitor e controles ergonomicamente localizados, assento totalmente ajustável e joystick semilongo. O desempenho do ar-condicionado foi aumentado em 10% para garantir uma operação confortável em qualquer clima.





POTÊNCIA PARA OBTER RESULTADOS

Faça mais em menos tempo com a potência líder de mercado e a combinação excepcional de esforços de escavação e maior velocidade do equipamento de escavação da EC55D. Enfrente os locais de trabalho desafiadores com facilidade graças à tração, força de giro e capacidade de levantamento superiores. Para a combinação insuperável de potência e produtividade, o arrefecimento melhorado garante desempenho otimizado para qualquer clima.



IMPLEMENTOS POTENTES PARA UMA COMBINAÇÃO PERFEITA

Projetadas e construídas para durar em condições extremas, as caçambas e britadeiras hidráulicas potentes e de alta qualidade da Volvo oferecem maior durabilidade e desempenho. Fabricadas especificamente para sua máquina Volvo, as caçambas são reforçadas com dentes e peças de desgaste Volvo para uma vida útil mais longa, e uma variedade de ferramentas da britadeira foram desenvolvidas para britar qualquer tipo de material com excelente desempenho.

A solução completa

Estamos empenhados em fornecer uma solução completa para garantir o mais elevado desempenho de sua máquina Volvo, incluindo implementos de alta qualidade e o mais avançado suporte por meio de nossas soluções de pós-venda. Aproveite nossa exclusiva rede de suporte com distribuidores para assegurar o máximo tempo operacional de sua máquina e maximizar a lucratividade e o crescimento de seus negócios.

Acordos de Suporte ao Cliente

Os Acordos de Suporte ao Cliente oferecem serviço e manutenção com custos controlados e máximo tempo operacional. O sistema flexível atende a uma variedade de necessidades, desde o reparo e a manutenção totais, até um programa de inspeção abrangendo peças e funções essenciais.



Peças Genuínas Volvo

Os técnicos de manutenção da Volvo trabalham com ferramentas de diagnóstico e técnicas líderes da indústria, usando somente peças genuínas Volvo para proporcionar os níveis mais altos de qualidade e manutenção. Fale com a concessionária local sobre como as equipes de serviço genuínas Volvo podem proporcionar o plano de serviço e manutenção que melhor se ajusta às suas necessidades.



Centro de suporte ao cliente

Os Acordos de Suporte ao Cliente oferecem serviço e manutenção com custos controlados e máximo tempo operacional. O sistema flexível atende a uma variedade de necessidades, desde o reparo e a manutenção totais, até um programa de inspeção abrangendo peças e funções essenciais.



Desempenho constante

Confiabilidade comprovada

A Volvo realiza testes rigorosos nas etapas de desenvolvimento resultando em uma máquina durável que não irá decepcioná-lo.

Controle suave

Uma maior capacidade de controle garante um funcionamento suave, uma produtividade melhorada e um acabamento de alta qualidade.

Suporte de lata de graxa

Fornecer espaço livre na cabine com o armazenamento da lata de graxa convenientemente posicionado para permitir lubrificação periódica rápida.

Uma operação lucrativa

O sistema hidráulico combina perfeitamente com o motor Volvo premium, para oferecer alto desempenho e eficiência do combustível.

IMPLEMENTOS POTENTES PARA UMA COMBINAÇÃO PERFEITA

Caçambas e britadeiras hidráulicas de alta qualidade são feitas especificamente para que suas máquinas Volvo garantam alta durabilidade.

Completo conforto e conveniência

A cabine espaçosa e ergonômica da EC55D garante uma operação confortável e produtiva, além de reduzir a fadiga do operador.



POTÊNCIA PARA OBTER RESULTADOS

Faça mais em menos tempo com a potência líder de mercado e a combinação excepcional de potência e velocidade de escavação da EC55D.

Unidade de arrefecimento de única camada

A unidade de arrefecimento de única camada maximiza a eficiência, reduz bloqueios e ajuda na limpeza.

Novo estilo da série D

O novo estilo da série D da Volvo oferece um visual exclusivo para se diferenciar dos projetos dos concorrentes e das gerações anteriores.

Ar-condicionado aprimorado

O sistema de controle climático líder de mercado da Volvo oferece um ambiente de trabalho mais confortável e produtivo.

Chassi em forma de X

O chassi em forma de X durável e resistente assegura estabilidade superior e aumenta a vida útil da máquina.

Acordos de Suporte ao Cliente

Abrangendo uma variedade de necessidades de serviço e manutenção, os Acordos de Suporte ao Cliente controlam os custos e maximizam o tempo operacional.



Volvo EC55D em detalhes

Motor

Motor a diesel compatível com motores Volvo Tier 3 (Estágio 3) O motor usa injetores de combustível de alta pressão e precisos, filtro de ar: 2 estágios.

Modelo	Volvo	D2.6A
Potência máx. a	r/min	2 000
Líquido (ISO 9249/SAEJ1349)	kW	34,5
	hp	47
Bruto (SAE J1995)	kW	36,5
	hp	50
Torque máx.	Nm	210
à velocidade do motor	r/min	1 000
Nº de cilindros		4
Deslocamento	l	2,62
Orifício	mm	87
Curso	mm	110

Sistema elétrico

Tensão	V	12
Baterias	V	1 x 12
Capacidade das baterias	Ah	100
Alternador	V/Ah	12/60
Saída do motor de arranque	V - kW	12 - 2,5

Sistema de articulação

Giro fornecido pelo motor de pistão radial e engrenagem de redução com lubrificação remota.

Velocidade máx. de giro	r/min	9
Torque máx. de giro	kNm	11

Chassi

O chassi tem uma estrutura robusta em forma de X. As cadeias de trilhos engraxadas e vedadas são padrão.

Sapatas dos trilhos		2 x 39
Passo da ligação	mm	135
Largura da sapata	mm	380
Cilindros inferiores		2 x 5
Cilindros superiores		2 x 1

Nível de ruído

Nível de ruído na cabine de acordo com a norma ISO 6396		
LpA	dB(A)	80
Nível de ruído externo de acordo com a norma ISO 6395 e a Diretiva de Ruídos da UE 2000/14/EC		
LwA	dB(A)	98

Sistema de deslocamento

Cada trilho é alimentado por um motor automático de percurso de eixo de duas velocidades. Os freios dos trilhos são multidiscos, aplicados com mola e de liberação hidráulica. O motor de percurso, freio e engrenagens planetárias estão bem protegidos dentro da estrutura dos trilhos.

Velocidade de deslocamento baixa	km/h	2,6
Velocidade de deslocamento alta	km/h	4,3
Força de tração máx.	kN	43
Desempenho em rampas	°	35

Sistema hidráulico

Controle de potência com centro aberto fornecendo economia de combustível e alto desempenho

Bomba de pistão de deslocamento variável, com sensor de carga, para todos os equipamentos:

Fluxo máximo	l/min	2 x 55
Pressão operacional máxima	MPa	21,6
Fluxo máximo	l/min	1 x 32,4
Pressão operacional máxima	MPa	20,6

Bomba piloto (bomba de engrenagem) para o circuito de assistência à potência:

Fluxo máximo	l/min	1 x 9
Pressão operacional máxima	MPa	3,2

Circuito de giro:

Pressão operacional máxima	MPa	18,6
----------------------------	-----	------

Circuito de percurso:

Pressão operacional máxima	MPa	20,6
----------------------------	-----	------

Reabastecimento de manutenção

Tanque de combustível	l	100
Sistema hidráulico, total	l	130
Tanque hidráulico	l	90
Óleo do motor	l	10
Resfriador do motor	l	7,8

CAÇAMBAS

Largura	Peso	Capacidade
mm	kg	l
450	99	98
770	160	200

PESOS DAS MÁQUINAS E PRESSÃO SOBRE O SOLO

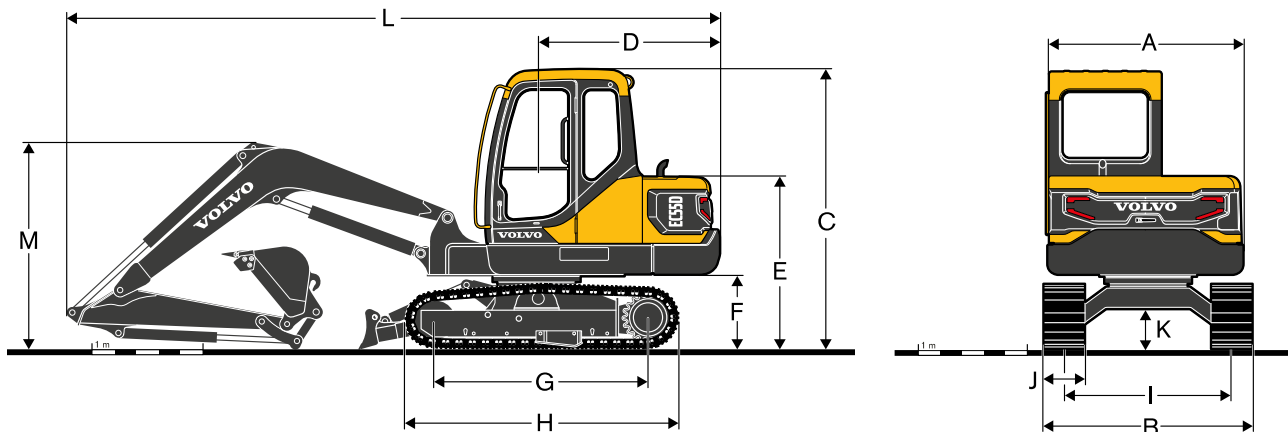
EC55D com 3,03 m de lança, 1,54 m de braço, 200 l (160 kg) de caçamba, 420 kg de contrapeso

Descrição	Largura da sapata	Peso operacional	Pressão sobre o solo
Unidades	mm	kg	kPa
Esteira de aço	380	5 540	33,9

DESEMPENHO DE ESCAVAÇÃO

Força de escavação - caçamba	SAE J1179	kN	37,8
	ISO 6015	kN	42
Força de arranque - braço de escavação	SAE J1179	kN	27,7
	ISO 6015	kN	28,3
Ângulo de rotação, caçamba		°	174

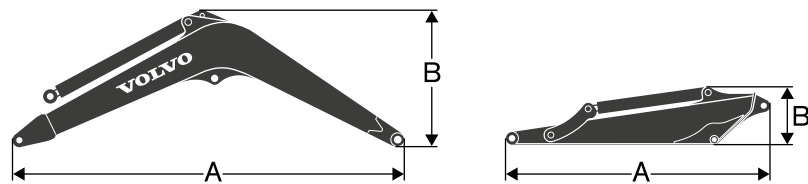
Especificações



DIMENSÕES

Descrição	Unidade	
A	Largura total da estrutura superior	mm 1 840
B	Largura total	mm 1 920
C	Altura total da cabine	mm 2 560
D	Raio de giro da parte traseira	mm 1 680
E	Altura total do capô do motor	mm 1 600
F	Espaço livre do contrapeso*	mm 690
G	Comprimento da esteira em contato com o solo	mm 1 950
H	Comprimento da esteira	mm 2 500
I	Bitola da esteira	mm 1 540
J	Largura da sapata	mm 380
K	Distância mínima do solo*	mm 380
L	Comprimento total	mm 5 885
M	Altura total da lança	mm 1 865

* Sem garra da sapata

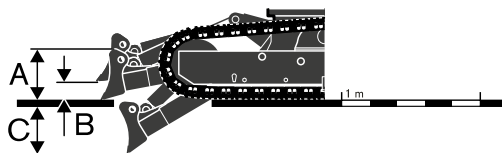


DIMENSÕES

Descrição	unidade	Lança	Braço
	m	3,03	1,54
A	Comprimento	mm 3 136	mm 2 040
B	Altura	mm 1 090	mm 463
Largura	mm 202	mm 148	
Peso	kg 210	kg 125	

Lança: inclui cilindro, tubulação e pino, exclui cilindro da lança. Pino.

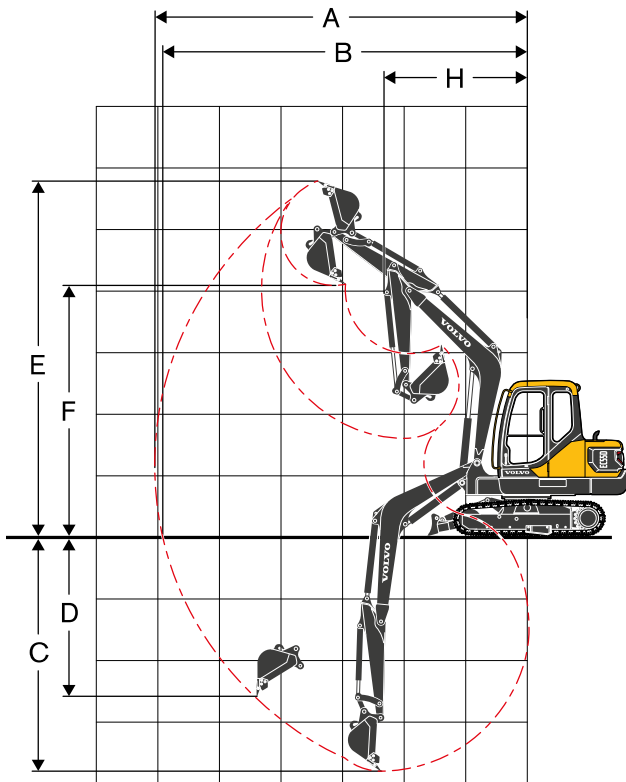
Braço: inclui cilindro, ligação e pino



DIMENSÕES

Descrição	unidade	Lâmina da pá
A	Altura	mm 360
	Largura	mm 1 920
B	Altura de elevação	mm 350
C	Profundidade de escavação	mm 450

Especificações



INTERVALOS DE OPERAÇÃO

Descrição	unidade	
A Alcance máximo de escavação	mm	6 110
B Alcance máximo de escavação no solo	mm	5 980
C Profundidade máxima de escavação	mm	3 800
D Profundidade de escavação máxima de parede vertical	mm	2 820
E Altura máxima de corte	mm	5 800
F Altura máxima de descarregamento	mm	4 105
G Raio de giro frontal mínimo	mm	2 360

EC55D CAPACIDADE DE ELEVAÇÃO

Capacidade de elevação na extremidade do braço sem caçamba. Para capacidade de elevação incluindo caçamba. Simplesmente subtraia o peso real da caçamba de ajuste direto ou da caçamba com o acoplador rápido dos seguintes valores.

	Gancho de elevação relacionado ao nível do solo	1,0 m		2,0 m		3,0 m		4,0 m		5,0 m		Alcance máx.		
		Paralelo	Perpendicular	Paralelo	Perpendicular	Paralelo	Perpendicular	Paralelo	Perpendicular	Paralelo	Perpendicular	Paralelo	Perpendicular	Máx. mm
Lança 3,03 m	4,0 m	kg						*1 360	1 070			1 300	960	4 248
Braço 1,54 m	3,0 m	kg						*1 410	1 050			1 040	770	4 862
Sapata 380 mm	2,0 m	kg				2 140	1 540	1 370	1 010	980	720	930	690	5 171
CWT 420 kg	1,0 m	kg				2 020	1 430	1 330	960	960	700	900	660	5 238
Lâmina da pá para cima	0 m	kg				1 970	1 390	1 290	930	950	690	930	680	5 076
	-1,0 m	kg	*2 480	*2 480	*3 220	2 660	1 970	1 380	1 290	930		1 050	760	4 654
	-2,0 m	kg	*4 230	*4 230	*3 150	2 700	2 000	1 410				1 370	990	3 868
Lança 3,03 m	4,0 m	kg						*1 360	1 140			*1 390	1 030	4 248
Braço 1,54 m	3,0 m	kg						*1 410	1 130			*1 370	820	4 862
Sapata 380 mm	2,0 m	kg				2 210	1 660	*1 630	1 080	*1 400	780	*1 380	740	5 171
CWT 420 kg	1,0 m	kg				*2 780	1 550	*1 870	1 040	*1 470	760	*1 400	710	5 238
Lâmina da pá para baixo	0 m	kg				*2 920	1 510	*1 980	1 010	*1 470	740	*1 440	730	5 076
	-1,0 m	kg	*2 480	*2 480	*3 220	2 930	*2 700	1 500	*1 870	1 000		*1 460	820	4 654
	-2,0 m	kg	*4 230	*4 230	*3 150	2 980	*2 110	1 530				*1 420	1 070	3 868

Observações: 1. As cargas acima estão em conformidade com os padrões de capacidade de elevação de escavadeira hidráulica SAE J1097 e ISO 10567. 2. As cargas classificadas não excedem 87% da capacidade de elevação hidráulica ou 75% da carga de tombamento. 3. As cargas classificadas marcadas com um asterisco (*) são limitadas pela capacidade hidráulica em vez da carga de tombamento.

Equipamento

EQUIPAMENTOS DE SÉRIE

Motor

Motor a diesel Volvo de baixa emissão
Sistema de arrefecimento padrão (45° C)
Filtro de ar de dois estágios
Filtro de combustível e separador de água
Alternador, 60 A

Sistema de controle elétrico/eletrônico

Função de partida segura do motor
Luzes de trabalho halógenas: montadas na cabine 1, montadas na lança 1
Bateria, 12 V / 100 Ah
Motor de partida, 12 V / 2,5 kW

Chassi

Esteira de aço de 380 mm

Estrutura

Estrutura inferior com lâmina da pá
Contrapeso de 420 kg
Sob a tampa

Sistema hidráulico

Bomba padrão para
Motores de deslocamento automático de duas velocidades.
Amortecimento do cilindro
Fluido hidráulico mineral 46

Cabine e interior

Cabine-padrão
Assento de tecido do operador
Joystick de controle com um botão esq/dir
Aquecedor e ar-condicionado
Rádio com USB
Chave-mestra
Lado do espelho retrovisor (esq/dir)

Equipamento de escavação

Lança de 3,03 m, braço de 1,54 m
Ligação

Manutenção

Kit de ferramentas, padrão
Peças sobressalentes

EQUIPAMENTOS OPCIONAIS

Motor

Bomba de enchimento de combustível: 35 l/min, com desligamento automático

Sistema de controle elétrico/eletrônico

Luzes de trabalho adicionais: montadas na cabine 1 (traseira 1)
Sinalizador giratório
Alarme de deslocamento

Chassi

Sapata de borracha de 400 mm
Sapata de borracha de 400 mm

Sistema hidráulico

Bomba para altitude elevada
Fluido hidráulico mineral 68
Martelo
Tubulação de martelo

Cabine e interior

Áudio - fornecimento
FOG (proteção do objeto em queda)
FOPS (estrutura de proteção do objeto em queda)

Manutenção

Kit de ferramentas, larga escala
Manutenção diária de kit de ferramentas

SELEÇÃO DE EQUIPAMENTOS OPCIONAIS DA VOLVO

Luzes de trabalho adicionais



Tubulação da britadeira



Sinalizador giratório



Alarme de deslocamento



Grade de proteção contra queda de objetos instalada na cabine (FOG)



Nem todos os produtos estão disponíveis em todos os mercados. Conforme nossa política de melhoria contínua, reservamo-nos o direito de modificar especificações e projetos sem comunicação prévia. As ilustrações não mostram necessariamente a versão padrão da máquina.

VOLVO

Volvo Construction Equipment

www.volvoce.com