

Volvo Construction Equipment  
Building Tomorrow



# EC55D

Компактные экскаваторы Volvo 5,4-5,7 т 36,5 кВт



# Машина, на которую можно положиться

Высококласный компактный экскаватор Volvo EC55D создан, чтобы работать эффективнее и дольше. Благодаря высококачественным комплектующим и инженерным решениям Volvo эта машина обладает высокой долговечностью при отличных рабочих характеристиках и низком расходе топлива. EC55D станет отличным долгосрочным вложением ваших средств за счет повышенной эксплуатационной готовности и высокой остаточной стоимости.

## Эффективное управление

EC55D оснащен эффективной и комфортной системой управления. Она позволяет управлять выемкой грунта, поворотом, погрузкой и подъемом с высокой эффективностью и меньшей нагрузкой на оператора. Благодаря чувствительным органам управления и оптимизированной гидравлической системе машина отлично слушается оператора, позволяя выполнять работы с высокой точностью.



## Проверенная надежность

Надежный и долговечный EC55D обладает высокой эксплуатационной готовностью и конкурентоспособной остаточной стоимостью. Надежная конструкция EC55D, в составе которой огибающий машину противовес, защищающий моторный отсек, крестообразная ходовая тележка и усиленная рукоять, позволяет уверенно работать в самых сложных условиях. Удобно расположенные точки техобслуживания и новая простая в очистке однослойная система охлаждения способствуют максимальной эксплуатационной готовности.



## Экономическая эффективность

Снижая затраты на топливо, EC55D позволяет повысить экономическую эффективность работы. Современная гидравлическая система, отлично согласованная с высококлассным двигателем Volvo Tier 3, обеспечивает высокие рабочие характеристики и отличную топливную экономичность.



## Полный комфорт и удобство

Просторная и тихая кабина EC55D создает все условия для комфортной работы и снижения усталости оператора. Кабина сконструирована с расчетом на максимальное удобство и оборудована эргономично расположенными монитором и органами управления, сиденьем с полным набором регулировок и удлиненным джойстиком. Увеличенная на 10% мощность кондиционера позволяет комфортно работать в любом климате.



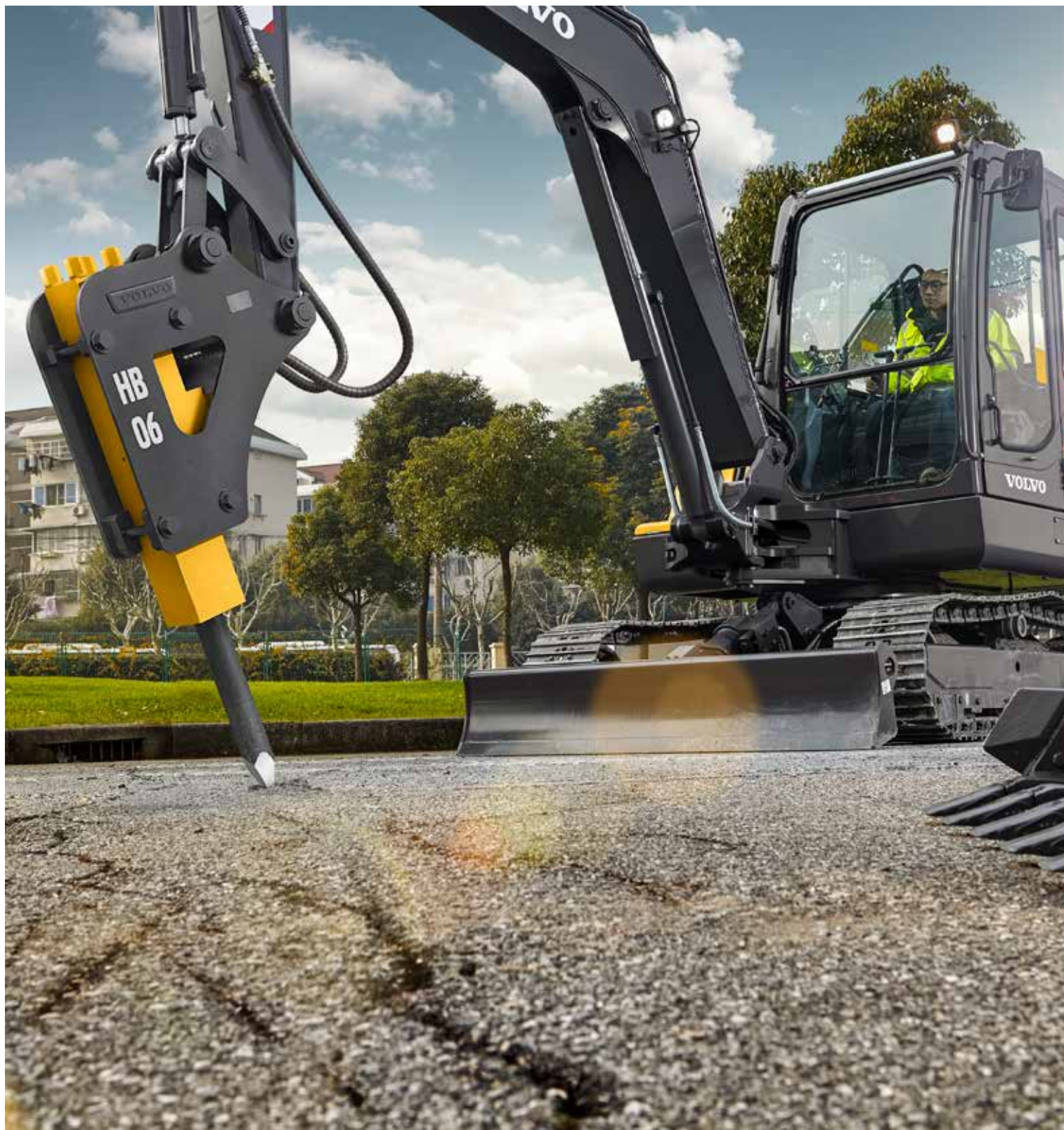




# МОЩНОСТЬ ДЛЯ ЭФФЕКТИВНОЙ РАБОТЫ

Высокая мощность EC55D, его отличные характеристики при выемке грунта и быстросействующее оборудование для выемки позволяют выполнять больше работы за меньшее время. Великолепные показатели сцепления, усилия поворота и грузоподъемности позволяют легко работать в сложных условиях. Усовершенствованная система охлаждения обеспечивает идеальное сочетание мощности и производительности в любом климате.





# НАДЕЖНОЕ СОГЛАСОВАННОЕ НАВЕСНОЕ ОБОРУДОВАНИЕ

Тщательно спроектированные и рассчитанные на работу в тяжелых условиях, надежные и высококачественные ковши и гидравлические молоты Volvo обладают высокой долговечностью и отличными рабочими характеристиками. Ковши, специально сконструированные для вашей машины Volvo, оснащены зубьями и изнашиваемыми частями Volvo для длительной службы, а линейка гидромолотов позволяет дробить с высокой производительностью любые материалы.

# Комплексное решение

Мы уделяем большое внимание созданию комплексных решений, гарантирующих максимальную производительность вашей техники Volvo, включая высококачественное навесное оборудование и современные услуги поддержки в рамках наших решений по поддержке клиентов. Наша уникальная сеть поддержки, объединяющая дилеров, обеспечит вашей машине максимальную эксплуатационную готовность, а вашему бизнесу - максимальную прибыльность и рост.

## Соглашения о поддержке клиентов

Соглашения о поддержке клиентов позволяют взять под контроль расходы на ремонт и техническое обслуживание при максимальной эксплуатационной готовности. Эта гибкая система учитывает множество потребностей от капитального ремонта и технического обслуживания до программы проверок ответственных компонентов и функций.



## Оригинальные запчасти Volvo

Сервисные специалисты Volvo применяют лучшие в отрасли диагностические инструменты и методики и используют исключительно оригинальные запчасти Volvo, что гарантирует высочайший уровень качества и обслуживания. Узнайте у вашего дилера Volvo, как выбрать услуги Volvo для построения плана технического обслуживания и ремонта, который лучше всего подходит для ваших потребностей.



## Центр поддержки клиентов

Соглашения о поддержке клиентов позволяют взять под контроль расходы на ремонт и техническое обслуживание при максимальной эксплуатационной готовности. Эта гибкая система учитывает множество потребностей от капитального ремонта и технического обслуживания до программы проверок ответственных компонентов и функций.





# Высокая эффективность на длительную перспективу

## Подтвержденная временем надежность

В ходе разработки своей продукции Volvo проводит всесторонние испытания, результатом которых являются надежные машины, которые никогда не подведут вас.

## Удобное управление

Улучшенная управляемость гарантирует бесперебойную работу, высокую производительность и высокое качество результата.

## Прибыльная работа

Гидравлическая система, отлично согласованная с высококлассным двигателем Volvo, обеспечивает высокие рабочие характеристики и низкий расход топлива.



## НАДЕЖНОЕ СОГЛАСОВАННОЕ НАВЕСНОЕ ОБОРУДОВАНИЕ

Высококачественные ковши и гидравлические молоты, разработанные специально для вашего Volvo, обладают высокой долговечностью.

## Полный комфорт и удобство

Просторная и эргономичная кабина EC55D создает условия для комфортной и эффективной работы и минимизирует усталость оператора.

## МОЩНОСТЬ ДЛЯ ЭФФЕКТИВНОЙ РАБОТЫ

Высокая мощность EC55D и его отличные характеристики при выемке грунта позволяют выполнять больше работы за меньшее время.

### Однослойный радиатор охлаждения

Однослойный радиатор системы охлаждения обладает высокой эффективностью, меньше засоряется и удобен в очистке.

### Новый стиль серии D

Новый стиль оформления Volvo D-серии создает уникальный образ, отличающий машину от конкурентов и техники прошлых поколений.

### Усовершенствованная система кондиционирования

Ведущая в отрасли система климат-контроля Volvo помогает создать комфортную среду для продуктивной работы.

### Крестообразная ходовая тележка

Прочная и надежная ходовая тележка крестообразной формы обеспечивает великолепную устойчивость и увеличивает срок службы машины.

### Договоры о сервисном обслуживании

Соглашения о поддержке клиентов, охватывающие широкий круг потребностей в обслуживании и ремонте, позволяют управлять затратами и повышать эксплуатационную готовность.



# Подробное описание Volvo EC55D

## Двигатель

Дизельный двигатель Volvo, соответствующий требованиям Tier 3 (Stage 3) по уровню выбросов. Двигатель оснащен высокоточными топливными форсунками высокого давления и двухступенчатым воздушным фильтром.		
Модель	Volvo	D2.6A
Макс. мощность при	об/мин	2 000
Полезная (ISO 9249/SAEJ1349)	кВт	34.5
	л.с.	47
Полная (SAE J1995)	кВт	36.5
	л.с.	50
Макс. крутящий момент при оборотах двигателя	Нм	210
Число цилиндров	об/мин	1 300
Рабочий объем	л	4
Диаметр	мм	2.62
Ход поршня	мм	87
		110

## Электрическая система

Напряжение	В	12
Батареи	В	1 x 12
Емкость батареи	Ач	100
Генератор переменного тока	В / А-ч	12/60
Мощность стартера	В — кВт	12 - 2.5

## Система поворота надстройки

Система поворота с радиально-поршневым двигателем и редуктором с дистанционной смазкой.		
Макс. скорость поворота	об/мин	9
Макс. вращающий момент поворота стрелы	кНм	11

## Ходовая часть

Ходовая часть имеет прочную X-образную раму. Смазанные и уплотненные гусеничные цепи входят в стандартное оснащение.		
Башмаки гусеничной ленты		2 x 39
Шаг звеньев	мм	135
Ширина трака	мм	380
Нижние катки		2 x 5
Верхние катки		2 x 1

## Уровень шума

Уровень шума в кабине соответствует ISO 6396		
LpA	дБ(А)	80
Внешний уровень шума в соответствии с ISO 6395 и директиве по шуму ЕС 2000/14/ЕС		
LwA	дБ(А)	98

## Система ходовой части

Каждая гусеничная лента приводится в действие автоматическим ходовым гидромотором с двухскоростным переключением. Тормоза гусеничной ленты являются многодисковыми, подпружиненными и с гидравлическим растормаживанием. Ходовой гидромотор, тормоз и планетарные редукторы хорошо защищены рамой гусеничной тележки.		
Низкая скорость хода	км/ч	2.6
Высокая скорость хода	км/ч	4.3
Макс. тяговое усилие	кН	43
Способность преодолевать подъем	°	35

## Гидравлическая система

Гидросистема с открытым центром позволяет регулировать мощность для экономии топлива и высокой производительности		
<b>Управляемый в зависимости от нагрузки гидравлический насос с регулируемым рабочим объемом для всего оборудования:</b>		
Максимальный поток	л/мин	2 x 55
Максимальное рабочее давление	МПа	21.6
Максимальный поток	л/мин	1 x 32,4
Максимальное рабочее давление	МПа	20.6
<b>Насос контура управления для гидроусилителя:</b>		
Максимальный поток	л/мин	1 x 9
Максимальное рабочее давление	МПа	3.2
<b>Контур поворота стрелы:</b>		
Максимальное рабочее давление	МПа	18.6
<b>Ходовой контур:</b>		
Максимальное рабочее давление	МПа	20.6

## Заливка при обслуживании

Топливный бак	л	100
Гидросистема, всего	л	130
Гидравлический бак	л	90
Моторное масло	л	10
Охлаждающая жидкость двигателя	л	7.8
Устройство ограничения хода	л	

## КОВШИ

Ширина	Вес	Объем
мм	кг	л
600	129	142

## ВЕС И ДАВЛЕНИЕ НА ГРУНТ МАШИНЫ

EC55D со стрелой 3,03 м, рукоятью 1,54 м, ковшом объемом 142 л (129 кг), противовесом 420 кг

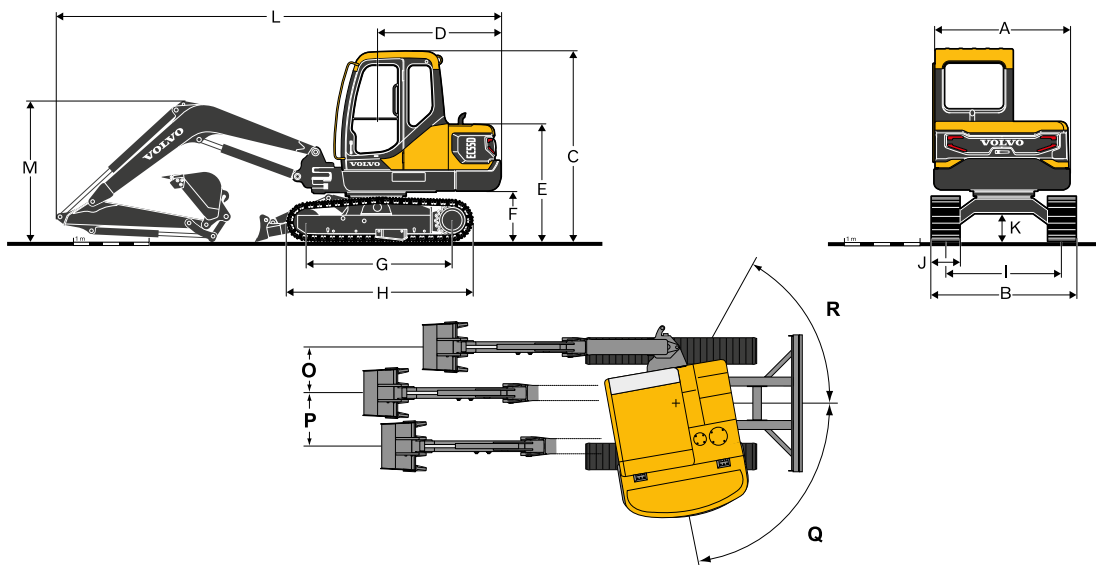
Описание	Ширина трака	Эксплуатационная масса	Давление на грунт
Единицы измерения	мм	кг	кПа
Стальной трак	380	5 510	33.3

## ПРОИЗВОДИТЕЛЬНОСТЬ ЗЕМЛЯНЫХ РАБОТ

Усилие отрыва — ковш	SAE J1179	кН	36.2
	ISO 6015	кН	41.6
Отрывное усилие — рукоять	SAE J1179	кН	28.8
	ISO 6015	кН	29.5
Угол поворота, ковш		°	195



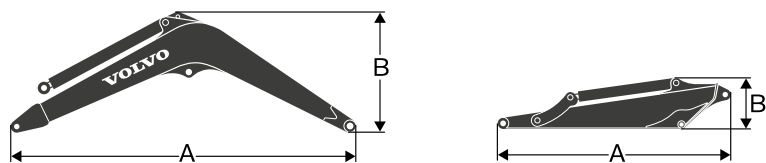
# Технические характеристики



## РАЗМЕРЫ

Описание	Единицы измерения	
A	Габаритная ширина надстройки	мм 1 840
B	Габаритная ширина	мм 1 920
C	Габаритная высота по крыше кабины	мм 2 560
D	Радиус поворота задней части платформы	мм 1 680
E	Габаритная высота по капоту двигателя	мм 1 600
F	Дорожный просвет по противовесу*	мм 690
G	Опорная длина гусеницы	мм 1 950
H	Длина гусеницы	мм 2 500
I	Ширина колеи	мм 1 540
J	Ширина трака	мм 380
K	Мин. дорожный просвет*	мм 380
L	Габаритная длина	мм 5 885
M	Габаритная высота по стреле	мм 1 865
O	Радиус поворота стрелы	мм 770
P	Радиус поворота стрелы	мм 610
Q	Угол поворота стрелы	° 80
R	Угол поворота стрелы (°)	° 50

\* Без грунтозацепа башмака

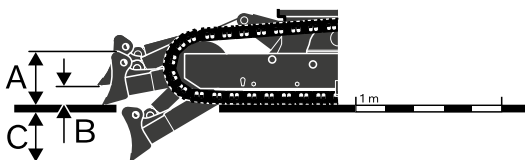


## РАЗМЕРЫ

Описание	единица измерения	РАЗМЕРЫ	
		Стрела	Рукоять
A	Длина	3.03 м	1.54 м
B	Высота	1 090 мм	463 мм
Ширина		202 мм	148 мм
Вес		210 кг	111 кг

Стрела: включает в себя цилиндр, гидроразводку и палец, исключая палец цилиндра стрелы Палец

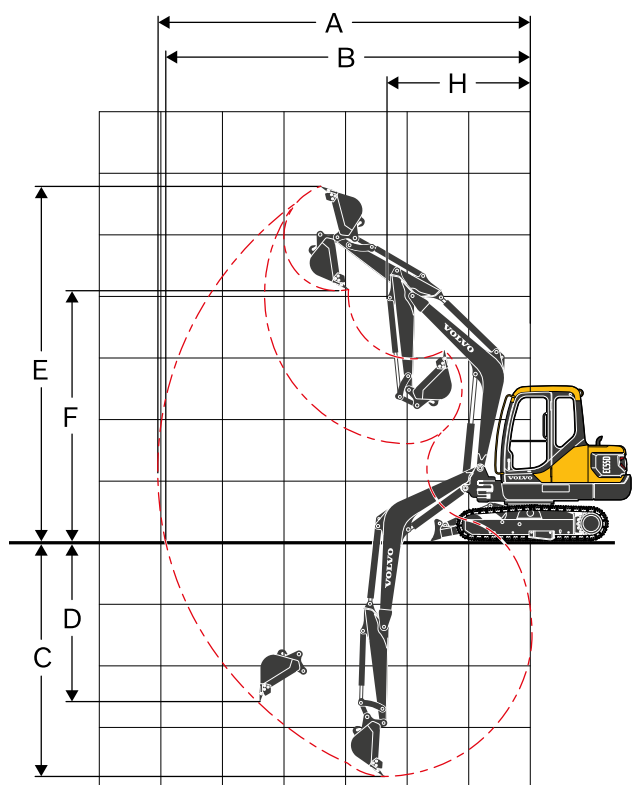
Рукоять: включая цилиндр, рычаги и палец ковша



## РАЗМЕРЫ

Описание	Единицы измерения	Отвал бульдозера
A	Высота	мм 360
	Ширина	мм 1 920
B	Высота подъема	мм 350
C	Глубина копания	мм 450

# Технические характеристики



## РАБОЧИЕ ДИАПАЗОНЫ

Описание	Единицы измерения	
A Макс. вылет при выемке	мм	6 110
B Макс. вылет при выемке на уровне грунта	мм	5 980
C Макс. глубина копания	мм	3 820
D Макс. глубина копания с вертикальной стенкой	мм	2 620
E Макс. высота резания	мм	5 770
F Макс. высота выгрузки	мм	4 090
G Мин. передний радиус поворота	мм	2 360

## ГРУЗОПОДЪЕМНОСТЬ EC55D

Грузоподъемность на конце рукояти без ковша. Грузоподъемность, включая ковш. Равна приведенным ниже величинам за вычетом массы ковша прямой установки или ковша с гидрозамком.

	Подъемный крюк по отношению к уровню земли		1.0 м		2.0 м		3.0 м		4.0 м		5.0 м		Макс. вылет		
			Вдоль	Поперек	Вдоль	Поперек	Вдоль	Поперек	Вдоль	Поперек	Вдоль	Поперек	Вдоль	Поперек	Макс. мм
Стрела 3.03 м	4.0 м	кг							*1 360	1 070			1 300	960	4 248
Рукоять 1.54 м	3.0 м	кг							*1 410	1 050			1 040	770	4 862
Ширина 380 мм	2.0 м	кг					2 140	1 540	1 370	1 010	980	720	930	690	5 171
Противовес 420 кг	1.0 м	кг					2 020	1 430	1 330	960	960	700	900	660	5 238
Бульдозерный отвал поднят	0 м	кг					1 970	1 390	1 290	930	950	690	930	680	5 076
	-1.0 м	кг	*2 480	*2 480	*3 220	2 660	1 970	1 380	1 290	930			1 050	760	4 654
	-2.0 м	кг	*4 230	*4 230	*3 150	2 700	2 000	1 410					1 370	990	3 868
Стрела 3.03 м	4.0 м	кг							*1 360	1 140			*1 390	1 030	4 248
Рукоять 1.54 м	3.0 м	кг							*1 410	1 130			*1 370	820	4 862
Ширина 380 мм	2.0 м	кг					*2 210	1 660	*1 630	1 080	*1 400	780	*1 380	740	5 171
Противовес 420 кг	1.0 м	кг					*2 780	1 550	*1 870	1 040	*1 470	760	*1 400	710	5 238
Бульдозерный отвал опущен	0 м	кг					*2 920	1 510	*1 980	1 010	*1 470	740	*1 440	730	5 076
	-1.0 м	кг	*2 480	*2 480	*3 220	2 930	*2 700	1 500	*1 870	1 000			*1 460	820	4 654
	-2.0 м	кг	*4 230	*4 230	*3 150	2 980	*2 110	1 530					*1 420	1 070	3 868

Примечания: 1. Указанные выше величины грузоподъемности соответствуют стандартам грузоподъемности гидравлических экскаваторов SAE J1097 и ISO 10567. 2. Величины номинальной грузоподъемности не превышают 87% от гидравлической грузоподъемности или 75% от опрокидывающей нагрузки. 3. Величины номинальной грузоподъемности, отмеченные знаком "\*", ограничены гидравлической грузоподъемностью, а не опрокидывающей нагрузкой.



# Оборудование

## СТАНДАРТНОЕ ОБОРУДОВАНИЕ

### Двигатель

Дизельный двигатель Volvo с низким уровнем выбросов  
 Стандартная система охлаждения (45 град. C)  
 Двухступенчатый воздушный фильтр  
 Топливный фильтр и водоотделитель  
 Генератор 60 А

### Электронное и электрическое оборудование

Функция безопасного запуска двигателя  
 Галогенные фары рабочего освещения: на кабине: 1, на стреле: 1  
 Аккумуляторная батарея 12 В/100 А-ч  
 Стартер 12 В / 2,5 кВт

### Рама

Нижняя рама с бульдозерным отвалом  
 Противовес массой 420 кг.  
 Нижний щиток

### Ходовая часть

Стальные траки 380 мм

### Гидравлическая система

Насос в стандартной комплектации  
 2-скоростные ходовые гидромоторы с автопереключением передач  
 Амортизация цилиндра  
 Гидравлическое масло: минеральное 46

### Кабина и внутреннее пространство

Стандартная кабина  
 Сиденье оператора с тканевой обивкой  
 Джойстик управления с одной кнопкой для левой/правой руки  
 Обогреватель и кондиционер  
 Аудиосистема с USB  
 Мастер-ключ  
 Зеркало заднего вида боковое (левое/правое)

### Рабочее оборудование

Смещенная стрела 3,03 м, рукоять 1,54 м  
 Механизм поворота ковша

### Обслуживание

Комплект инструментов, стандартный  
 Запасные детали

## ОПЦИОНАЛЬНОЕ ОБОРУДОВАНИЕ

### Двигатель

Топливозаправочный насос: 35 л/мин с автоматическим выключением

### Электронное и электрическое оборудование

Дополнительные фары рабочего освещения: на кабине 1 (сзади 1)  
 Проблесковый маячок  
 Звуковой сигнал хода

### Ходовая часть

400 мм, резиновый трак

### Гидравлическая система

Насос для работы на больших высотах над уровнем моря  
 Гидравлическое масло: минеральное 68  
 Молот

Гидравлические линии под гидромолот

### Кабина и внутреннее пространство

Подготовка под звуковое оборудование  
 FOG (защита от падающих предметов)  
 FOPS (защита кабины оператора от падающих предметов)

### Обслуживание

Комплект инструментов, полный  
 Комплект инструментов для ежедневного обслуживания

## ВЫБОР ОПЦИОНАЛЬНОГО ОБОРУДОВАНИЯ VOLVO

### Опциональные рабочие фары



### Гидравлические линии под гидромолот



### Проблесковый маячок



### Звуковой сигнал хода



### FOG



Некоторые изделия недоступны на определенных рынках. В соответствии с политикой постоянного совершенствования компания оставляет за собой право изменять технические характеристики и конструкцию без предварительного уведомления. На фотографиях не всегда изображена стандартная версия машины.

**VOLVO**

**Volvo Construction Equipment**

[volvo.com](http://volvo.com)