

Volvo Construction Equipment
Building Tomorrow



EC55D

Pelles compactes Volvo 5,4 - 5,7 t 36,5 kW



Machine de confiance

La pelle compacte de qualité supérieure EC55D de Volvo est conçue pour travailler plus dur, plus longtemps. Grâce à des composants de qualité supérieure et à la conception Volvo, la machine est construite pour durer tout en offrant des performances supérieures et un bon rendement énergétique. Vous pouvez avoir confiance : acheter un modèle durable EC55D est un investissement solide qui améliorera votre disponibilité et vous apportera une valeur résiduelle particulièrement compétitive.

Souplesse de commande

Obtenez une expérience d'utilisation à la fois souple et confortable avec le modèle EC55D. Vous pouvez creuser, orienter, charger et soulever avec encore plus de précision de commande et ainsi gagner en productivité tout en réduisant la fatigue. La machine effectue exactement ce que le conducteur attend avec des commandes réactives et un système hydraulique optimisé pour des résultats de nivellement précis en vue d'une finition de qualité supérieure.

Fonctionnement rentable

Réduisez les coûts en carburant avec le modèle EC55D pour un fonctionnement rentable. Le système hydraulique de pointe s'harmonise parfaitement avec le moteur Tier 3 haut de gamme de Volvo pour des performances et un rendement énergétique supérieurs.



Fiabilité éprouvée

Misez sur une meilleure disponibilité et sur une valeur résiduelle particulièrement compétitive avec le modèle durable EC55D. La conception robuste du modèle EC55D intègre le contrepoids enroulé pour protéger le compartiment moteur, le châssis porteur en X et le balancier extra-lourd afin d'offrir une utilisation solide dans les conditions extrêmes. La disponibilité optimale est assurée par les points de maintenance faciles d'accès ainsi que grâce au nouveau système de refroidissement monocouche facile à nettoyer.



Confort et agrément absolus

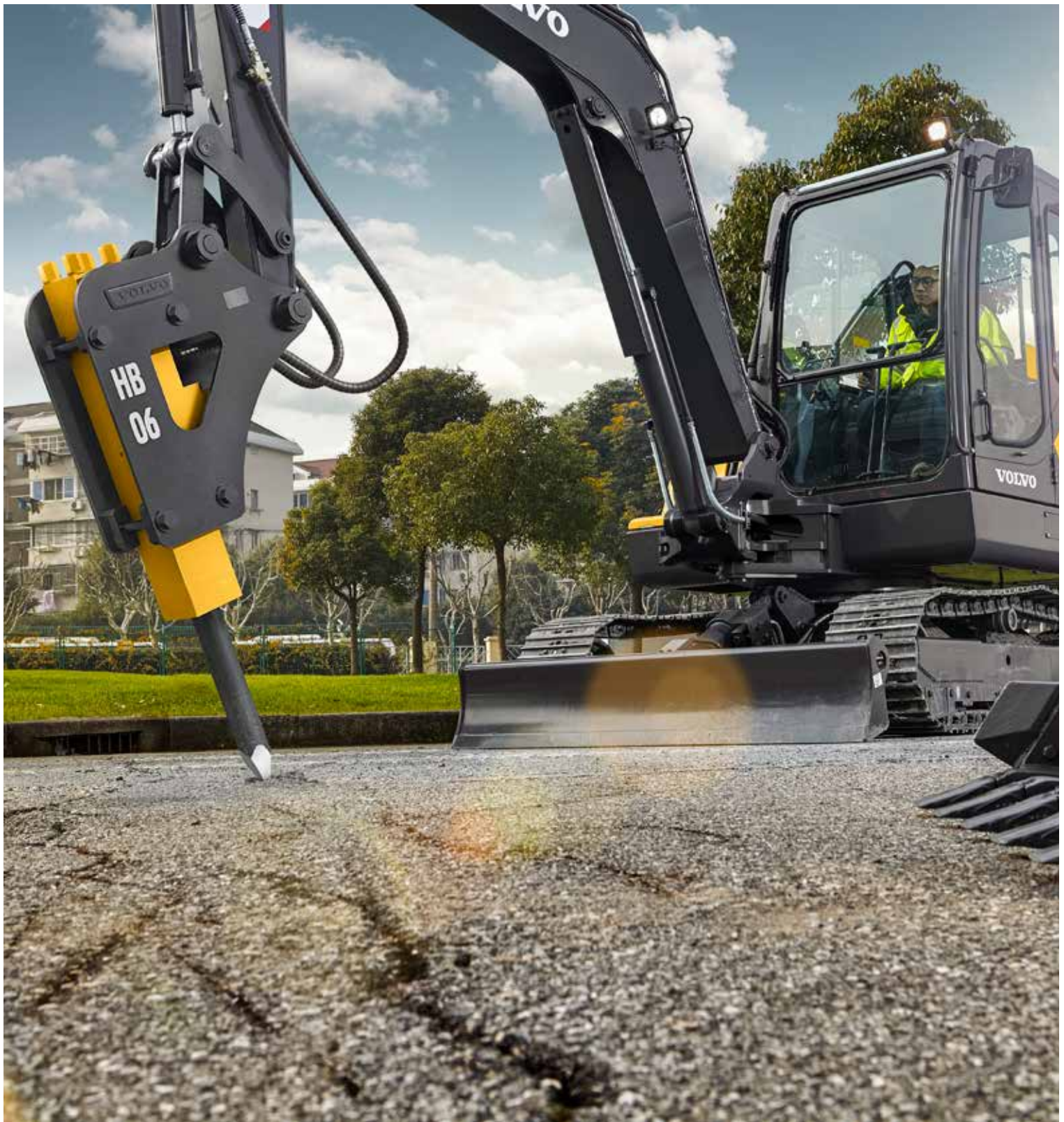
Pour une utilisation confortable et une fatigue réduite pour les conducteurs, la cabine du modèle EC55D procure un environnement de travail spacieux et silencieux. L'agrément de la cabine est caractérisé par un moniteur et des commandes disposés de manière ergonomique, un siège entièrement réglable et un manipulateur semi-long. Les performances de la climatisation ont augmenté de 10 % pour garantir une utilisation confortable dans tous les climats.





LA PUISSANCE À VOTRE SERVICE

Travaillez davantage et plus rapidement grâce aux forces de creusement exceptionnelles à la puissance leader du marché et aux équipements excavateurs plus rapides du modèle EC55D. Relevez facilement le défi des chantiers les plus exigeants grâce à une traction, une force d'orientation et une capacité de levage supérieures. Pour l'association ultime entre puissance et productivité, le meilleur refroidissement garantit des performances optimisées pour tous les climats.



DES ACCESSOIRES ROBUSTES TAILLÉS SUR MESURE

Idéalement conçus et fabriqués pour durer dans les conditions les plus difficiles, les godets et brise-roches hydrauliques Volvo robustes et de qualité supérieure se caractérisent par leur grande longévité et leurs performances. Tout spécialement adaptés à votre machine Volvo, les godets sont renforcés par des dents et des pièces d'usure Volvo pour une meilleure durée de vie et la gamme des brise-roches a été développée pour briser tout type de matériau à un niveau exceptionnel de performances.

La solution complète

Nous nous engageons à fournir une solution complète pour garantir les meilleures performances possibles avec votre machine Volvo, notamment par le biais d'accessoires de grande qualité et d'une assistance de pointe avec nos solutions clients. Faites appel aux services proposés par notre réseau unique de concessionnaires pour vous assurer de bénéficier pleinement de la productivité générée par votre machine et d'une disponibilité maximale.

Contrats de service

Les Contrats de service offrent entretien et maintenance avec des coûts contrôlés et une disponibilité optimale. La souplesse de notre système prend en charge tout un ensemble de besoins depuis la réparation complète et l'entretien jusqu'au programme de vérification relatif aux pièces et fonctions vitales.



Pièces Volvo d'origine

Les techniciens d'entretien Volvo disposent des outils et des techniques de diagnostic les plus élaborés à ce jour et n'utilisent par ailleurs que des pièces Volvo d'origine pour garantir la meilleure qualité de service possible. Discutez avec votre concessionnaire Volvo local de la façon dont les services Volvo d'origine peuvent vous apporter un plan d'entretien et de maintenance adapté au mieux à vos besoins.

Centre de support clients

Le Centre de support clients procure entretien et maintenance avec des coûts contrôlés et une disponibilité optimale. La souplesse de notre système prend en charge tout un ensemble de besoins depuis la réparation complète et l'entretien jusqu'au programme de vérification relatif aux pièces et fonctions vitales.



Performances durables

Fiabilité éprouvée

Volvo mène des tests stricts lors des étapes de développement pour proposer des machines durables qui ne vous laisseront pas tomber.

Souplesse de commande

La plus grande précision de commande garantit un fonctionnement souple, une meilleure productivité et une finition de grande qualité.

Fonctionnement rentable

Le système hydraulique s'harmonise parfaitement avec le moteur haut de gamme de Volvo pour des performances exceptionnelles et un bon rendement énergétique.



DES ACCESSOIRES ROBUSTES TAILLÉS SUR MESURE

Les godets et brise-roches hydrauliques de qualité supérieure sont spécifiquement conçus pour vos machines Volvo afin de garantir une longévité supérieure.

Confort et agrément absolus

La cabine spacieuse et ergonomique du modèle EC55D garantit une utilisation confortable et productive, tout en réduisant la fatigue pour le conducteur.

LA PUISSANCE À VOTRE SERVICE

Travaillez davantage et plus rapidement grâce à la puissance et à la vitesse de creusement exceptionnelles associées à la puissance leader du marché du modèle EC55D.

Groupe de refroidissement monocouche

Le groupe de refroidissement monocouche optimise l'efficacité, réduit les blocages et contribue au nettoyage.



Nouveau style de la série D

Le nouveau style de la série D Volvo propose un look unique pour se démarquer du design de la concurrence et des générations précédentes.

Meilleure climatisation

Le système de commande de climatisation Volvo, leader du marché, offre un environnement de travail plus confortable et productif.

Contrats de service Volvo

Regroupant un ensemble de besoins d'entretien et de maintenance, les Contrats de service contrôlent les coûts et optimisent la disponibilité.

Châssis porteur à structure en X

Le châssis porteur en X, robuste et résistant, garantit une stabilité supérieure et augmente la durée de vie de la machine.

Volvo EC55D dans le détail

Moteur

Moteur diesel conforme aux émissions de moteur Volvo Tier 3 (stade 3). Le moteur utilise des injecteurs de carburant haute pression précis, filtre à air stade 2.

Modèle	Volvo	D2.6A
Puissance max. à	tr/min	2 000
Net (ISO 9249/SAE J1349)	kW	34,5
	ch	47
Puissance brute (SAE J1995)	kW	36,5
	ch	50
Couple max.	Nm	210
à un régime moteur de	tr/min	1 300
Nombre de cylindres		4
Cylindrée	l	2,62
Alésage	mm	87
Course	mm	110

Système électrique

Tension	V	12
Batterie	V	1 x 12
Capacité batteries	Ah	100
Alternateur	V / Ah	12/60
Puissance du démarreur	V / kW	12 - 2,5

Système d'orientation

Orientation fournie par un moteur à pistons radiaux et réducteur avec graissage à distance.

Régime d'orientation max.	tr/min	9
Couple d'orientation max.	kNm	11

Châssis porteur

Le châssis porteur a une robuste structure en X. Les maillons de chenille sont dotés de série d'articulations étanches et graissées à vie.

Tuiles de chenilles		2 x 39
Pas de maillon	mm	135
Largeur de tuile	mm	380
Galets inférieurs		2 x 5
Galets supérieurs		2 x 1

Niveau sonore

Niveau sonore intérieur selon la norme ISO 6396

L _{pA}	dB	80
-----------------	----	----

Niveau sonore extérieur selon la norme ISO 6395 et la Directive européenne relative au bruit 2000/14/CE

L _{WA}	dB	98
-----------------	----	----

Système de translation

Chaque chenille est entraînée par un moteur à deux gammes de vitesse à sélection automatique. Les freins des chenilles sont du type multidisques, à serrage par ressort et desserrage par voie hydraulique. Les moteurs de translation, les freins et les réducteurs planétaires sont parfaitement protégés à l'intérieur des longerons de chenilles.

Vitesse de translation basse	km/h	2,6
Vitesse de translation haute	km/h	4,3
Force de traction maxi	kN	43
Capacité de gravissement de pentes	°	35

Système hydraulique

Commande de cylindrée à centre ouvert offrant des économies de carburant et des performances élevées

Pompe à cylindrée variable assujettie à la charge pour tous les équipements :

Débit maxi	l/min	2 x 55
Pression de service maxi	MPa	21,6
Débit maxi	l/min	1 x 32,4
Pression de service maxi	MPa	20,6

Pompe pilote (pompe à engrenages) pour le circuit d'assistance :

Débit maxi	l/min	1 x 9
Pression de service maxi	MPa	3,2

Circuit d'orientation:

Pression de service maxi	MPa	18,6
--------------------------	-----	------

Circuit translation:

Pression de service maxi	MPa	20,6
--------------------------	-----	------

Contenances

Réservoir carburant	l	100
Système hydraulique, total	l	130
Réservoir hydraulique	l	90
Huile moteur	l	10
Liquide de refroidissement moteur	l	7,8
Réducteur de translation	l	

GOGETS

Largeur	Poids	Capacité
mm	kg	l
600	129	142

POIDS DE LA MACHINE ET PRESSION AU SOL

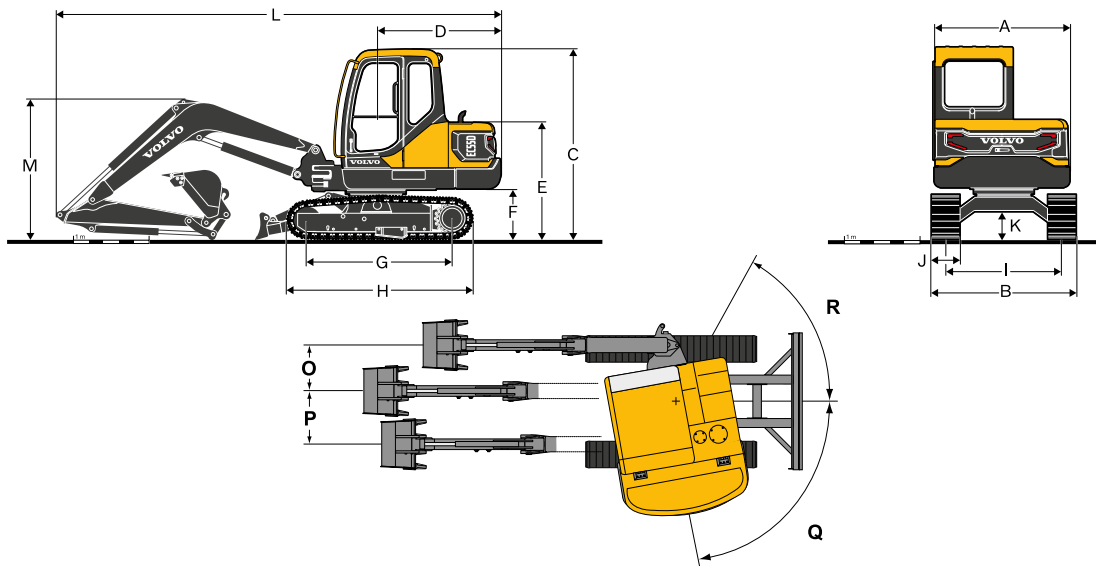
Modèle EC55D avec flèche de 3,03 m, balancier de 1,54 m, godet de 142 l (129 kg) et contrepoids de 420 kg

Description	Largeur de tuile	Poids en ordre de marche	Pression au sol
Unités	mm	kg	kPa
Chenilles en acier	380	5 510	33,3

PERFORMANCES D'EXCAVATION

Force de cavage – godet	SAE J1179	kN	36,2
	ISO 6015	kN	41,6
Force d'arrachage – balancier	SAE J1179	kN	28,8
	ISO 6015	kN	29,5
Angle de rotation du godet		°	195

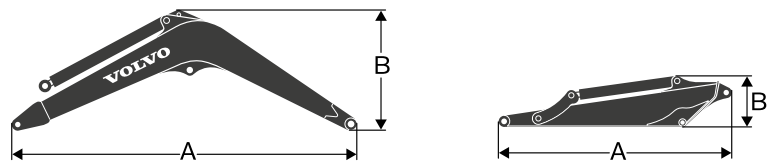
Caractéristiques techniques



DIMENSIONS

Description	Unité	
A	Largeur hors tout de la tourelle	mm 1 840
B	Largeur hors tout	mm 1 920
C	Hauteur totale de la cabine	mm 2 560
D	Rayon d'orientation de l'arrière de la tourelle	mm 1 680
E	Hauteur totale du capot moteur	mm 1 600
F	Garde au sol sous le contrepoids*	mm 690
G	Empattement	mm 1 950
H	Longueur de chenilles	mm 2 500
I	Largeur de chenilles	mm 1 540
J	Largeur de tuile	mm 380
K	Garde au sol mini*	mm 380
L	Longueur hors tout	mm 5 885
M	Hauteur totale de la flèche	mm 1 865
O	Déport de flèche parallèle	mm 770
P	Déport de flèche parallèle	mm 610
Q	Angle de déport de flèche	° 80
R	Angle de déport de flèche	° 50

* Tuile sans arête

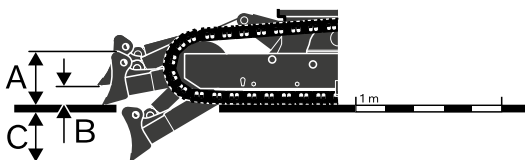


DIMENSIONS

Description	unité	Flèche	Balancier
	m	3,03	1,54
A	Longueur	mm 3 136	2 040
B	Hauteur	mm 1 090	463
Largeur	mm	202	148
Poids	kg	210	111

Flèche : avec le vérin de balancier, l'axe et les conduites - sans l'axe des vérins

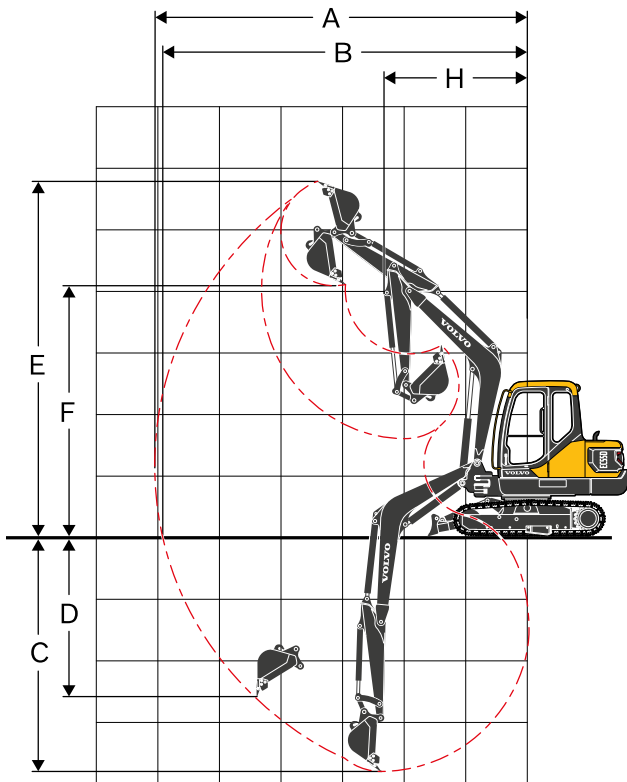
Balancier : avec le vérin de godet, l'articulation de godet et les axes



DIMENSIONS

Description	unité	Lame frontale
A	Hauteur	mm 360
	Largeur	mm 1 920
B	Levage au-dessus du sol	mm 350
C	Profondeur de fouille	mm 450

Caractéristiques techniques



ENVELOPPES DE TRAVAIL

Description	unité		
A	Portée maxi en creusement	mm	6 110
B	Portée maxi en creusement, au niveau du sol	mm	5 980
C	Profondeur de fouille maxi	mm	3 820
D	Profondeur de fouille maxi le long d'unexparoi verticale	mm	2 620
E	Hauteur maxi entre le sol et les dents du godet	mm	5 770
F	Hauteur de déversement maxi	mm	4 090
G	Rayon mini de rotation vers l'avant	mm	2 360

CAPACITÉS DE LEVAGE - EC55D

Capacité de levage à l'extrémité du balancier, sans godet. Pour obtenir la capacité de levage avec un godet, simplement soustraire le poids réel du godet (fixation par axes), ou du godet et de l'attache rapide, des valeurs indiquées ci-dessous.

	Hauteur du crochet de levage au-dessus du sol		1,0 m		2,0 m		3,0 m		4,0 m		5,0 m		A portée max.		
			Dans le sens longitudinal	Dans le sens transversal	Dans le sens longitudinal	Dans le sens transversal	Dans le sens longitudinal	Dans le sens transversal	Dans le sens longitudinal	Dans le sens transversal	Dans le sens longitudinal	Dans le sens transversal	Dans le sens longitudinal	Dans le sens transversal	Max. mm
Flèche	3,03 m	4,0 m	kg						*1 360	1 070			1 300	960	4 248
Balancier	1,54 m	3,0 m	kg						*1 410	1 050			1 040	770	4 862
Tuile de chenille	380 mm	2,0 m	kg				2 140	1 540	1 370	1 010	980	720	930	690	5 171
Contrepoids	420 kg	1,0 m	kg				2 020	1 430	1 330	960	960	700	900	660	5 238
lame de remblayage levée		0 m	kg				1 970	1 390	1 290	930	950	690	930	680	5 076
		-1,0 m	kg	*2 480	*2 480	*3 220	2 660	1 970	1 380	1 290	930		1 050	760	4 654
		-2,0 m	kg	*4 230	*4 230	*3 150	2 700	2 000	1 410				1 370	990	3 868
Flèche	3,03 m	4,0 m	kg						*1 360	1 140			*1 390	1 030	4 248
Balancier	1,54 m	3,0 m	kg						*1 410	1 130			*1 370	820	4 862
Tuile de chenille	380 mm	2,0 m	kg				*2 210	1 660	*1 630	1 080	*1 400	780	*1 380	740	5 171
Contrepoids	420 kg	1,0 m	kg				*2 780	1 550	*1 870	1 040	*1 470	760	*1 400	710	5 238
Lame de remblayage en appui		0 m	kg				*2 920	1 510	*1 980	1 010	*1 470	740	*1 440	730	5 076
		-1,0 m	kg	*2 480	*2 480	*3 220	2 930	*2 700	1 500	*1 870	1 000		*1 460	820	4 654
		-2,0 m	kg	*4 230	*4 230	*3 150	2 980	*2 110	1 530				*1 420	1 070	3 868

Remarques : 1. Les valeurs indiquées ci-dessus sont mesurées selon les normes SAE J1097 et ISO 10567 relatives aux capacités de levage des pelles hydrauliques. 2. Les capacités nominales indiquées ne dépassent pas 87 % de la capacité de levage hydraulique ou 75 % de la charge de basculement. 3. Les capacités nominales repérées par un astérisque (*) correspondent à la limite de levage hydraulique plutôt qu'à la limite de basculement.

Équipement

ÉQUIPEMENT STANDARD

Moteur

- Moteur diesel Volvo à faibles émissions
- Système de refroidissement standard (45 ° C)
- Filtre à air à double cartouche
- Filtre à carburant et séparateur d'eau
- Alternateur, 60 A

Système de commande électrique/électronique

- Dispositif de sécurité au démarrage
- Feux de travail halogènes : 1 monté sur la cabine, 1 monté sur la flèche
- Batterie, 12 V / 100 Ah
- Démarrateur, 12 V / 2,5 kW

Châssis

- Châssis porteur avec lame frontale
- Contrepoids de 420 kg
- Tôle de protection inférieure

Châssis porteur

- Chenilles en acier 380 mm

Système hydraulique

- Pompe pour standard
- Moteurs de translation à 2 vitesses à changement automatique
- Amortissement des vérins
- Huile hydraulique minérale 46

Cabine et équipement intérieur

- Cabine standard
- Siège à sellerie textile
- Manipulateurs proportionnels avec un bouton gauche/droite
- Chauffage et climatisation
- Autoradio avec USB
- Clé unique contact / serrures
- Rétroviseur latéral (gauche/droite)

Équipements excavateurs

- Flèche déportée de 3,03 m, balancier de 1,54 m
- Articulation de la flèche

Entretien

- Kit d'outillage standard
- Pièces de rechange

ÉQUIPEMENT EN OPTION

Moteur

- Pompe de remplissage de carburant : 35 l / min, arrêt automatique

Système de commande électrique/électronique

- Feux de travail supplémentaires : 1 monté sur la cabine (arrière 1)
- Gyrophare
- Avertisseur sonore de translation

Châssis porteur

- Chenilles en caoutchouc 400 mm

Système hydraulique

- Pompe pour altitude élevée
- Huile hydraulique minérale 68
- Marteau
- Conduite marteau

Cabine et équipement intérieur

- Audio - provision
- FOG (Falling Object Guard/Protection contre les chutes d'objets)
- FOPS (Falling Object Protective Structure/Structure de protection contre les chutes d'objets)

Entretien

- Kit d'outillage complet
- Kit d'outillage pour l'entretien quotidien

QUELQUES EXEMPLES D'OPTIONS VOLVO

Feux de travail supplémentaires



Conduite brise-roche



Gyrophare



Alarme de déplacement



FOG



Tous nos produits ne sont pas disponibles pour tous les marchés. En raison de notre politique d'amélioration permanente, nous nous réservons le droit de modifier sans préavis la conception et les caractéristiques de nos produits. Les illustrations ne représentent pas forcément la version standard de la machine.

VOLVO

Volvo Construction Equipment

volvoce.com