

Volvo Construction Equipment
Building Tomorrow



EC55D

Excavadoras compactas Volvo 5,4-5,7 t 36,5 kW



Una máquina en la que puede confiar

La excavadora compacta de alta calidad EC55D de Volvo está diseñada para trabajar más duro durante más tiempo. Utilizando componentes de alta calidad y diseño de Volvo, la máquina está fabricada para durar brindando a la vez desempeño superior y alta eficiencia en consumo de combustible. Puede confiar en realizar una inversión sólida en la duradera EC55D, beneficiándose de un mayor tiempo de máquina disponible y un valor residual altamente competitivo.

Control suave

Logre una experiencia de operación suave y cómoda con el modelo EC55D. Puede excavar, girar, cargar y levantar con mayor capacidad de control, para una mayor productividad y menor fatiga. La máquina hace exactamente lo que el operador intenta con controles receptivos y un sistema hidráulico optimizado para lograr resultados de nivelación precisos para un acabado de alta calidad.



Una operación rentable

Reduzca los costos de combustible con el modelo EC55D para obtener una operación más rentable. El sistema hidráulico con tecnología de punta se adapta perfectamente al motor premium Nivel 3 de Volvo para brindar alto desempeño y eficiencia superior en consumo de combustible.



Confiabilidad comprobada

Confíe en el aumento de tiempo de máquina disponible y un valor residual altamente competitivo con el duradero modelo EC55D. El diseño robusto del modelo EC55D incorpora el contrapeso envuelto para proteger el compartimiento del motor, el tren de rodaje en forma de X y el brazo de servicio pesado, para permitir una operación robusta en condiciones extremas. El máximo tiempo de máquina disponible se conserva gracias a los puntos de mantenimiento de fácil acceso y al nuevo sistema de enfriamiento de una sola capa fácil de limpiar.



Comodidad y conveniencia completas

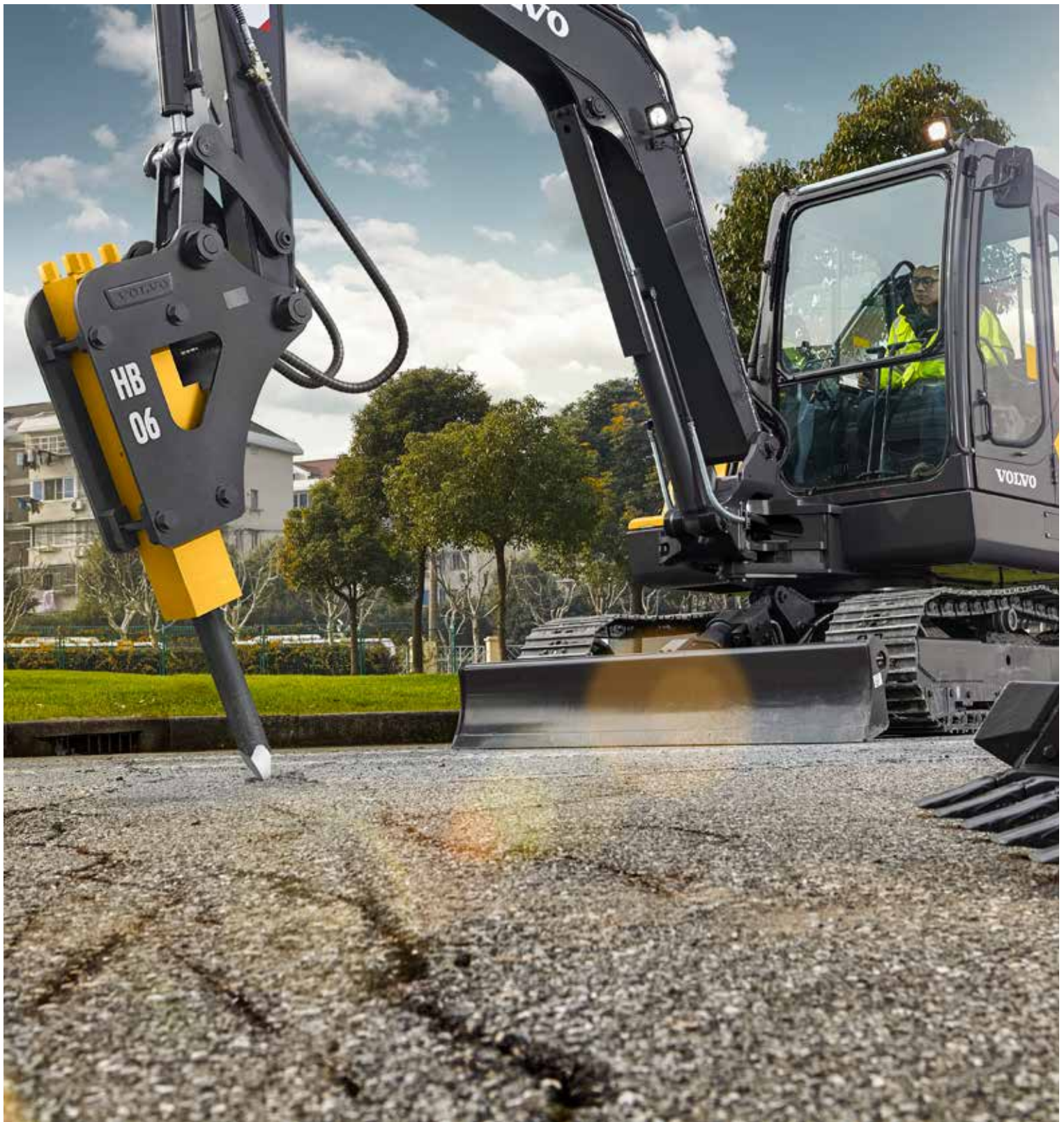
Para obtener una operación cómoda y reducir la fatiga del operador, la cabina EC55D ofrece un ambiente de trabajo espacioso y silencioso. Fabricada para la máxima comodidad, la cabina cuenta con un monitor y controles ubicados ergonómicamente, un asiento totalmente ajustable y una palanca de mando semi-larga. El desempeño del aire acondicionado se ha incrementado en 10% para asegurar una operación cómoda en todos los climas.





POTENCIA PARA RENDIR

Haga más en menos tiempo con la potencia líder en el mercado, sobresalientes esfuerzos de excavación combinados y una velocidad de equipo de excavación más rápida del modelo EC55D. Enfrente los lugares de trabajo retadores con facilidad gracias a la tracción, fuerza de giro y capacidad de elevación superiores. Para obtener la mejor combinación de potencia y productividad, el enfriamiento mejorado asegura un desempeño optimizado para cualquier clima.



ROBUSTOS IMPLEMENTOS A COMBINAR

Bien diseñados y fabricados para durar en condiciones difíciles, las cucharas y martillos hidráulicos robustos y de alta calidad de Volvo brindan gran durabilidad y rendimiento. Hechas específicamente para su máquina Volvo, las cucharas están reforzadas con dientes y piezas de desgaste Volvo para una vida útil más extensa, y la gama de herramientas de martillo se ha desarrollado para romper cualquier tipo de material con un rendimiento excelente.

La solución completa

Nos comprometemos a proporcionar una solución completa para garantizar el máximo desempeño de su máquina Volvo, incluyendo implementos de alta calidad y soporte con tecnología de punta por medio de nuestras soluciones para clientes. Aproveche nuestra exclusiva red de soporte de distribuidores para asegurar que su máquina alcance el máximo tiempo de máquina disponible y genere el máximo beneficio y crecimiento para su negocio.

Acuerdos de soporte al cliente

Los Acuerdos de soporte al cliente ofrecen servicio y mantenimiento con costos controlados y máximo tiempo de máquina disponible. El sistema flexible satisface una variedad de necesidades, desde reparación y mantenimiento total hasta un programa de inspección que cubre piezas y funciones vitales.



Repuestos originales Volvo

Los Mecánicos de Volvo trabajan con las herramientas y técnicas de diagnóstico más eficaces del sector y sólo utilizan Repuestos originales Volvo para ofrecer los máximos niveles de calidad y servicio. Hable con su distribuidor local de Volvo acerca de cómo los servicios genuinos de Volvo pueden brindar el plan de servicio y mantenimiento que mejor se adapte a sus necesidades.



Centro de soporte al cliente

Los Acuerdos de soporte al cliente ofrecen servicio y mantenimiento con costos controlados y máximo tiempo de máquina disponible. El sistema flexible satisface una variedad de necesidades, desde reparación y mantenimiento total hasta un programa de inspección que cubre piezas y funciones vitales.



Desempeño duradero

Confiabilidad comprobada

Volvo realiza pruebas rigurosas en las etapas de desarrollo, lo que da como resultado una máquina duradera que no le decepcionará.

Control suave

La mayor capacidad de control asegura una operación suave, productividad mejorada y un acabado de alta calidad.

Una operación rentable

El sistema hidráulico se adapta perfectamente al motor premium de Volvo para brindar alto desempeño y eficiencia en consumo de combustible.



ROBUSTOS IMPLEMENTOS A COMBINAR

Las cucharas y martillos hidráulicos de alta calidad están hechos específicamente para sus máquinas Volvo para asegurar gran durabilidad.

Comodidad y conveniencia completas

La espaciosa y ergonómica cabina EC55D asegura una operación cómoda y productiva así como reducir la fatiga del operador.

POTENCIA PARA RENDIR

Haga más en menos tiempo con la potencia líder en el mercado y la sobresaliente potencia y velocidad de excavación combinadas del modelo EC55D.

Unidad de enfriamiento de una sola capa

La unidad de enfriamiento de una sola capa maximiza la eficiencia, reduce los bloqueos y ayuda a la limpieza.

Nuevo estilo de la serie D

El nuevo estilo de la serie D de Volvo ofrece un aspecto único para diferenciarse de los diseños de la competencia y de las generaciones anteriores.

Aire acondicionado mejorado

El sistema de climatización líder de la industria de Volvo proporciona un entorno de trabajo más cómodo y productivo.

Tren de rodaje en forma de X

El tren de rodaje en forma de X resistente y duradero asegura estabilidad superior y aumenta la vida útil de la máquina.

Acuerdos de soporte al cliente

Cubriendo una variedad de necesidades de servicio y mantenimiento, los Acuerdos de soporte al cliente controlan costos y maximizan el tiempo de máquina disponible.



Volvo EC55D al detalle

Motor

Motor Volvo Nivel 3 (Etapa 3) motor diesel que cumple con las emisiones. El motor utiliza inyector de combustible precisos y de alta presión, Filtro de aire: 2 etapas.

Modelo	Volvo	D2,6A
Potencia máxima a	Rpm	2 000
Neto (ISO 9249/SAEJ1349)	kW	34,5
	hp	47
Bruto (SAE J1995)	kW	36,5
	hp	50
Torque máximo	Nm	210
a velocidad del motor	Rpm	1 300
No. de cilindros		4
Cilindrada	l	2,62
Diámetro	mm	87
Carrera	mm	110

Sistema eléctrico

Voltaje	V	12
Baterías	V	1 x 12
Capacidad de la batería	Ah	100
Alternador	V/Ah	12/60
Potencia del motor de arranque	V - kW	12 - 2,5

Sistema de giro

Giro proporcionado por motor de pistón radial y engranaje reductor con lubricación remota.

Máxima velocidad de giro	Rpm	9
Máximo torque de giro	kNm	11

Carro inferior

El carro inferior cuenta con un bastidor robusto en forma de X. Las cadenas de oruga engrasadas y selladas son estándar.

Zapatillas de oruga		2 x 39
Separación de los eslabones	mm	135
Ancho de zapata	mm	380
Rodillos inferiores		2 x 5
Rodillos superiores		2 x 1

Nivel de sonido

Nivel de sonido en la cabina de acuerdo con ISO 6396

LpA	dB	80
-----	----	----

Nivel de sonido externo de acuerdo con ISO 6395 y la Directiva UE de ruido 2000/14/CE

LWA	dB	98
-----	----	----

Sistema de desplazamiento

Cada oruga es impulsada por un motor de desplazamiento automático de dos velocidades. Los frenos de las orugas son multidisco, aplicados por muelle y liberados hidráulicamente. El motor de desplazamiento, el freno y los cambios del planetario están bien protegidos dentro del bastidor de la oruga.

Velocidad de desplazamiento baja	Km/h	2,6
Velocidad de desplazamiento alta	Km/h	4,3
Máximo esfuerzo de tracción	kN	43
Capacidad de avance en pendientes	°	35

Sistema hidráulico

Control de potencia de centro abierto que proporciona ahorro de combustible y alto rendimiento

Bomba de detección de carga de desplazamiento variable para todos los equipos:

Flujo máximo	l/min.	2 x 55
Presión operativa máxima	MPa	21,6
Flujo máximo	l/min.	1 x 32,4
Presión operativa máxima	MPa	20,6

Bomba piloto (Bomba de engranajes) para el circuito de asistencia de potencia:

Flujo máximo	l/min.	1 x 9
Presión operativa máxima	MPa	3,2

Circuito de giro:

Presión operativa máxima	MPa	18,6
--------------------------	-----	------

Circuito de desplazamiento:

Presión operativa máxima	MPa	20,6
--------------------------	-----	------

Reabastecimiento de servicio

Tanque de combustible	l	100
Sistema hidráulico, total	l	130
Tanque hidráulico	l	90
Aceite de motor	l	10
Refrigerante del motor	l	7,8
Unidad de reducción de desplazamiento	l	

CUCHARAS

Ancho	Peso	Capacidad
mm	kg	l
600	129	142

PESOS DE LA MÁQUINA Y PRESIÓN SOBRE EL SUELO

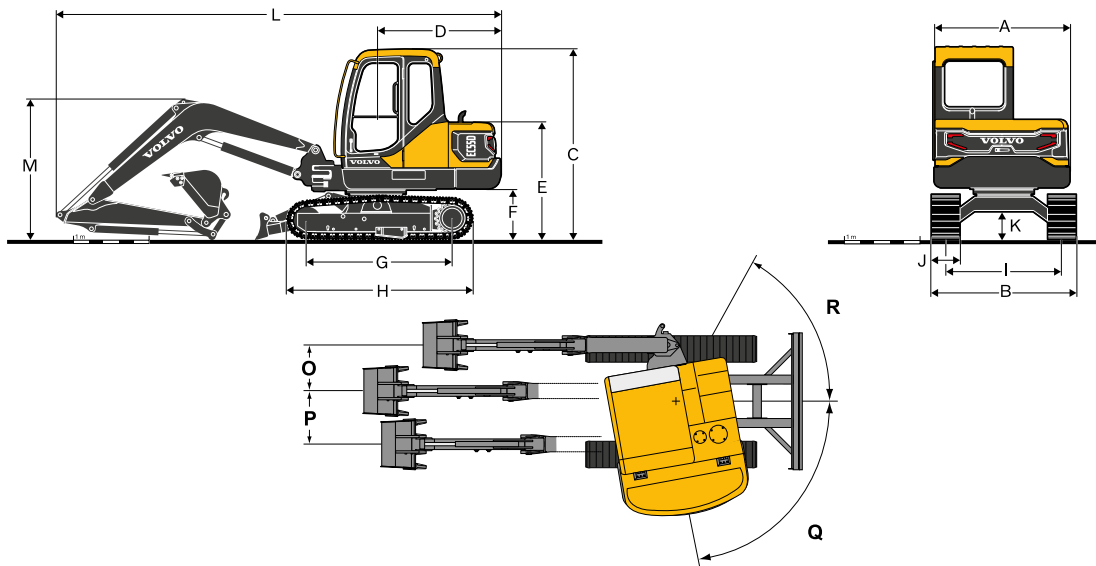
EC55D con pluma de 3,03 m, brazo de 1,54 m, cuchara de 142 l (129 kg), contrapeso de 420 kg

Descripción	Ancho de zapata	Peso operativo	Presión sobre el suelo
Unidades	mm	kg	kPa
Oruga de acero	380	5 510	33,3

RENDIMIENTO DE EXCAVACIÓN

Fuerza de rompimiento - cuchara	SAE J1179	kN	36,2
	ISO 6015	kN	41,6
Fuerza de arranque - brazo de la cuchara	SAE J1179	kN	28,8
	ISO 6015	kN	29,5
Ángulo de rotación, cuchara		°	195

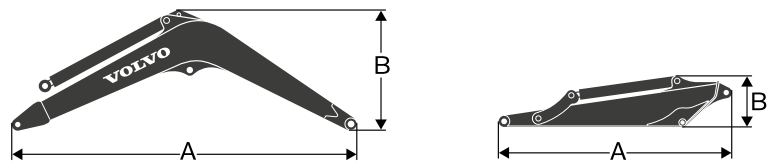
Especificaciones



DIMENSIONES

Descripción	Unidad	
A Ancho total de estructura superior	mm	1 840
B Ancho total	mm	1 920
C Altura total de la cabina	mm	2 560
D Radio de giro de la cola	mm	1 680
E Altura total del cofre del motor	mm	1 600
F Holgura de contrapeso*	mm	690
G Longitud de carro en contacto con el suelo	mm	1 950
H Longitud de la oruga	mm	2 500
I Ancho de la oruga	mm	1 540
J Ancho de zapata	mm	380
K Altura libre mínima sobre el suelo*	mm	380
L Longitud general	mm	5 885
M Altura total de la pluma	mm	1 865
O Distancia de giro de la pluma	mm	770
P Distancia de giro de la pluma	mm	610
Q Ángulo de giro de la pluma	°	80
R Ángulo de giro de la pluma	°	50

* Sin garra de la zapata

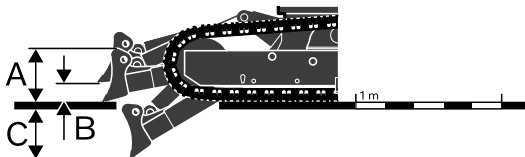


DIMENSIONES

Descripción	unidad	Pluma		Brazo	
		m	3,03	m	1,54
A Largo	mm	3 136		2 040	
B Altura	mm	1 090		463	
Ancho	mm	202		148	
Peso	kg	210		111	

Pluma: incluye cilindro, tubería y pasador, excluye cilindro de la pluma. Pasador

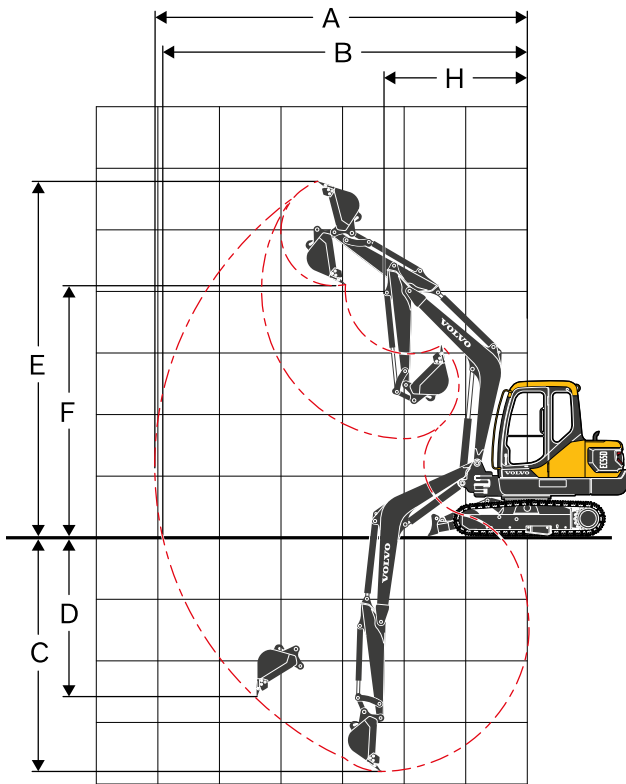
Brazo: Incluye cilindro, articulación y pasador



DIMENSIONES

Descripción	unidad	Cuchilla fija
A Altura	mm	360
Ancho	mm	1 920
B Altura de elevación	mm	350
C Profundidad de excavación	mm	450

Especificaciones



RANGOS DE TRABAJO

Descripción	unidad		
A	Alcance máximo de excavación	mm	6 110
B	Alcance máximo de excavación en el suelo	mm	5 980
C	Profundidad máxima de excavación	mm	3 820
D	Profundidad máxima de excavación en pared vertical	mm	2 620
E	Altura máxima de corte	mm	5 770
F	Altura máxima de descarga	mm	4 090
G	Radio mínimo de giro frontal	mm	2 360

CAPACIDAD DE ELEVACIÓN EC55D

Capacidad de levantamiento en el extremo del brazo sin cuchara. Para capacidad de elevación incluyendo cuchara. Simplemente reste el peso efectivo de la cuchara de enganche directo o de la cuchara con acoplamiento rápido de los siguientes valores.

	Gancho de elevación en relación con el nivel del suelo	1,0 m		2,0 m		3,0 m		4,0 m		5,0 m		Alcance máximo		
		A lo largo	A través	A lo largo	A través	A lo largo	A través	A lo largo	A través	A lo largo	A través	A lo largo	A través	Máx. mm
Pluma 3,03 m	4,0 m	kg						*1 360	1 070			1 300	960	4 248
Brazo 1,54 m	3,0 m	kg						*1 410	1 050			1 040	770	4 862
Zapata 380 mm	2,0 m	kg				2 140	1 540	1 370	1 010	980	720	930	690	5 171
CWT (Contrapeso) 420 kg	1,0 m	kg				2 020	1 430	1 330	960	960	700	900	660	5 238
Hoja de topadora arriba	0 m	kg				1 970	1 390	1 290	930	950	690	930	680	5 076
	-1,0 m	kg	*2 480	*2 480	*3 220	2 660	1 970	1 380	1 290	930		1 050	760	4 654
	-2,0 m	kg	*4 230	*4 230	*3 150	2 700	2 000	1 410				1 370	990	3 868
Pluma 3,03 m	4,0 m	kg						*1 360	1 140			*1 390	1 030	4 248
Brazo 1,54 m	3,0 m	kg						*1 410	1 130			*1 370	820	4 862
Zapata 380 mm	2,0 m	kg				*2 210	1 660	*1 630	1 080	*1 400	780	*1 380	740	5 171
CWT (Contrapeso) 420 kg	1,0 m	kg				*2 780	1 550	*1 870	1 040	*1 470	760	*1 400	710	5 238
Hoja de topadora abajo	0 m	kg				*2 920	1 510	*1 980	1 010	*1 470	740	*1 440	730	5 076
	-1,0 m	kg	*2 480	*2 480	*3 220	2 930	*2 700	1 500	*1 870	1 000		*1 460	820	4 654
	-2,0 m	kg	*4 230	*4 230	*3 150	2 980	*2 110	1 530				*1 420	1 070	3 868

Notas: 1. Las cargas anteriores cumplen con los Estándares de capacidad de elevación de excavadoras hidráulicas SAE J1097 e ISO 10567. 2. Las cargas nominales no exceden 87% de la capacidad de elevación hidráulica o 75% de la carga de vuelco. 3. Las cargas nominales marcadas con un asterisco (*) están limitadas por la capacidad hidráulica en lugar de la carga de vuelco.

Equipamiento

EQUIPAMIENTO ESTÁNDAR

Motor

- Motor diesel Volvo de bajas emisiones
- Sistema de enfriamiento estándar (45 grados C)
- Filtro de aire de dos etapas
- Filtro de combustible y separador de agua
- Alternador, 60 A

Sistema de control eléctrico / electrónico

- Función de arranque seguro de motor
- Luces de trabajo de halógeno: Montada en cabina 1, Montada en pluma 1
- Batería, 12 V / 100 Ah
- Motor de arranque, 12 V / 2,5 kW

Bastidor

- Bastidor inferior con hoja de topadora
- Contrapeso de 420 kg
- Cubierta inferior

Carro inferior

- Oruga de acero de 380 mm

Sistema hidráulico

- Bomba para estándar
- Motores de desplazamiento automático de dos velocidades
- Amortiguación del cilindro
- Mineral fluido hidráulico 46

Cabina e interior

- Cabina estándar
- Asientos de operador de tela
- Palanca de mando de control con un botón Izquierdo/Derecho
- Calefactor y aire acondicionado
- Radio con USB
- Llave maestra
- Espejo retrovisor-lateral (Izquierdo/Derecho)

Equipo de excavación

- Pluma de compensación 3,03 m, Brazo 1,54 m
- Articulación

Servicio

- Juego de herramientas, estándar
- Refacciones

EQUIPAMIENTO OPCIONAL

Motor

- Bomba de llenado de combustible: 35 l/min, con paro automático

Sistema de control eléctrico / electrónico

- Luces de trabajo adicionales: Montada en cabina 1 (traseira 1)
- Faro giratorio de advertencia
- Alarma de desplazamiento

Carro inferior

- Oruga de hule de 400 mm

Sistema hidráulico

- Bomba para alta actitud
- Mineral fluido hidráulico 68
- Martillo
- Tubería de martillo

Cabina e interior

- Audio - provisión
- FOG (Estructura de protección contra la caída de objetos)
- FOPS (Estructura de protección contra caída de objetos)

Servicio

- Juego de herramientas, escala completa
- Juego de herramientas-mantenimiento diario

SELECCIÓN DE EQUIPOS OPCIONALES VOLVO

Luces de trabajo adicionales



Tubería de martillo



Faro giratorio



Alarma de desplazamiento



FOG (Protección contra caída de objetos)



No todos los productos están disponibles en todos los mercados. Bajo nuestra política de mejoras continuas, nos reservamos el derecho de cambiar las especificaciones y diseño sin previo aviso. Las ilustraciones no muestran necesariamente la versión estándar de la máquina.

VOLVO

Volvo Construction Equipment

volvoce.com