



Volvo Construction Equipment

EC55C

Volvo Kompaktgrävare



PRESTANDA SOM FLYTTAR GRÄNSER. NÄR OCH DÄR DU VILL.

Du kan lita på Volvo när du söker lösningar på de extrema krav som ställs på människor och maskiner i arbete. Vi tillverkar världens mest populära kompaktgrävare. Med den vidareutvecklade hytten matchar Volvo EC55C högre effekt och prestanda med klassledande komfort. Det är en oslagbar kombination.

Beredd på allt

Nya EC55C har några av de högsta bryt- och grävkrafterna i sin klass. Tack vare den avancerade geometriska bom- och redskapsinfästningen ger den här kompaktgrävaren längre räckvidd, djupare grävning, och högre lyft. Volvo har utvecklat den välbeprövade tekniken genom att förkorta bom- och skaftcylinder för högre grävkrafter, med längre räckvidd i alla riktningar. Detta gör att kompakta EC55C klarar alla möjliga arbetsuppgifter, från att separera och sortera till att effektivt och snabbt lasta det allra största transportfordonen.

Fast grepp för alla jobb

Volvo EC55C har den höga prestanda som krävs för suverän dragkraft på arbetsplatsen. Och tack vare en 10%-ig ökning i körhastighet går det snabbare också. Vid grävning penetrerar skopan materialet effektivt och kraftfullt. Fullt lastad har den ett läge som säkert håller materialet i skopan, även vid maximal lyfthöjd. Vilket jobb du än ska göra så har du all den kraft och prestanda som behövs i alla terrängförhållanden, även på djupt spårat mark eller lutningar.

Sparar tid på arbetsplatsen

Råstyrka och följsam hydraulik ger utmärkt prestanda utan att kompromissa med säkerheten. Vidareutvecklade reglage för effektivare samkörning av sväng- och bomavvinklingsrörelsen ökar möjligheterna för snabbare, säkrare arbete och högre prestanda, även i trånga utrymmen och vid arbete i sluttningar. Hydraulisk manövrering av schaktbladvinkeln sparar ännu mer tid genom att eliminera behovet av upprepad ompositionering på arbetsplatsen. Och eftersom schaktbladet nu är placerat längre fram kan bommen lättare nå dit, vilket gör att skopa och blad kan samarbeta med högre precision.

En vinnare på alla sätt

Vare sig du är ute efter god allroundprestanda eller suveräna valmöjligheter så ger dig EC55C det bästa av båda världar. Volvos nya redskapsfäste med snabbkoppling gör det går snabbt att byta mellan olika redskap, t.ex. byt skopan mot Volvos grip för att kunna separera och sortera. Tack vare identiska skaftinfästningsytor på ECR-maskiner och konventionella Volvo grävmaskiner i samma viktklass är hela Volvos produktprogram med standardskoppor, gripar, sorteringsredskap, och rotatorredskap lätt utbytbara. Så nu kan du vara ännu säkrare på att enkelt hitta rätt redskap för jobbet.



- Suverän dragkraft som klarar arbetsuppgiften.



- Skopa och schaktblad i harmoni.



- Flexibel Volvo-grip kan separera och sortera.



- Hydraulisk manövrering av schaktblads vinkel sparar tid.



- Upp till 10% snabbare transportkörning.
- Nytt redskapsfäste med snabbkoppling.
- Råstyrka för höga bryt- och grävkrafter.



VOLVOS KONSTRUKTÖRER KAN DIN ARBETSPLATS. FÖRARSTOLEN.

På Volvo vet vi hur påfrestande det kan vara att arbeta långa arbetspass. Därför har vi vidareutvecklat hytten för kompaktgrävaren EC55C runt föraren. Utmärkt ergonomi, låg ljudnivå, och hög komfort i en kombination som ger dig bästa möjliga arbetsmiljö.

Lätthanterad kraft och precision

Med tanke på den avsevärda kraften i EC55C är maskinen förvånansvärt lätthanterad. Redskaps- och bomrörelser kan manövreras samtidigt med de dubbla manöverspakarna. För smidig fingertoppslätt manövrering sköts den dubbelverkande extra hydraulkretsen med en rulle på höger manöverspak. Full elektroproportionell styrning gör att riktningen och oljans flöde som strömmar till redskapet kan regleras med hög noggrannhet, även vid kombinerade rörelser som sväng och bomavvinkling..

Smartare arbetsplats

Tag plats i en av klassens rymligaste hytter och du kommer direkt att upptäcka alla fördelar. Svepta fönsterytor runt om ger utmärkt sikt åt alla håll, fram och bak. Lättavlästa mätare på den nya elektroniska instrumentpanelen ger viktig information om maskinen direkt i förarens siktfält. Vid eventuell överlast, överhettning, felaktigt oljetryck, eller behov av rutinservice tänds varningslampor och ljudsignaler förstärker budskapet.

Från början till slut

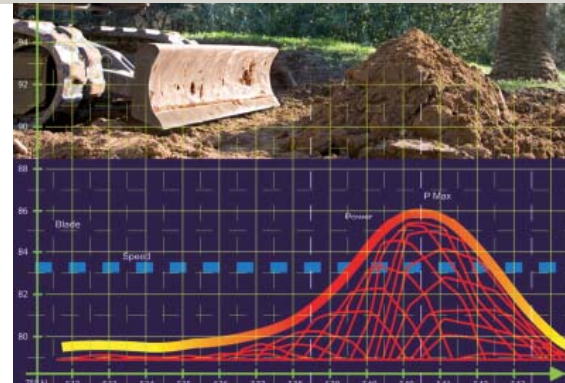
För högre effekt och säkerhet växlar EC55C automatiskt från hög till låg fart vid arbete på sluttningar eller vid planering och återfyllning. Smidig manövrering av sväng och bomavvinkling med exakta naturliga rörelser av manöverspakarna ger väl utförda resultat, och det snabbare. Då manöverspaken för bladet trycks framåt kopplas schaktbladscylindern in och verkar med en minimal men jämn nedåtkraft för planering, återfyllning, hyvling, eller formning.

Utrymme att sträcka ut

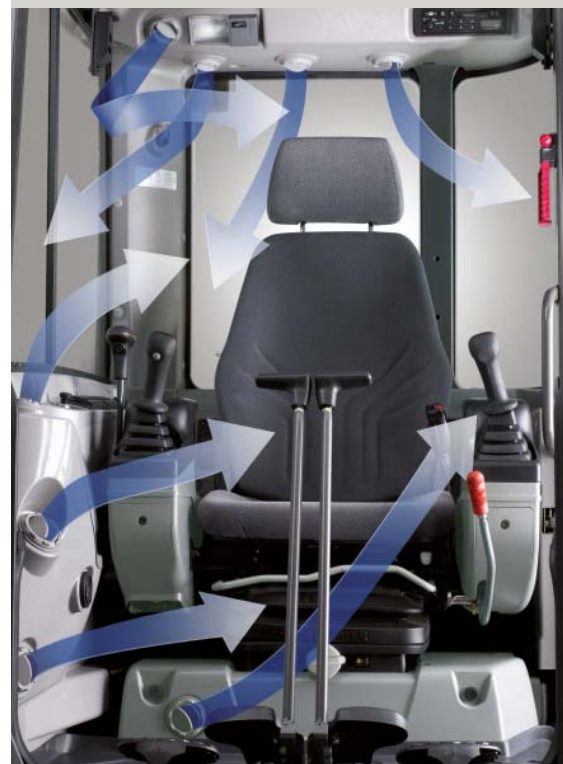
För enkel manövrering och frekvent, intensiv användning är Volvo EC55C utrustad med samma kraftiga körpedaler som på de större grävmaskinerna. Med ett elektroproportionellt reglage på manöverspaken istället för en pedal har Volvo sett till att det finns gott om utrymme för förare med långa ben att kunna sträcka ut på en stor och fri golvyta.

I alla väder

Hytten är utrustad med värmesystem och defroster, och har även högeffektiv luftkonditionering för att öka förarkomfort samt för att minska förarens trötthet och obehagig hytluft. Hytten på EC55C ser till att föraren har det bekvämt under hela arbetspasset - i alla väder.



- Automatisk tvåväxlad körväxellåda.



- Högpresterande luftkonditionering.



- Lättavläst elektronisk instrumentpanel



- Förarvänliga manöverspakar med proportionella reglage. Effektiv kombination av sväng och bomavvinkling.



- Mer utrymme. Bättre komfort.
- Flytläge i schaktblad ger snabbare återställande av marken.

KVALITET DU VET ATT DU KAN LITA PÅ.

Volvos kompaktgrävare EC55C är byggda för bästa möjliga avkastning på din investering. Hållbarhetsprovning i de allra tuffaste miljöerna har utförts för att garantera tillförlitlighet i varje maskin. Hög prestanda och tillförlitlighet är självklart standard.

Tillsammans i perfekt harmoni

Eftersom all kvalitet till sist vilar i förarens händer har vi skapat Harmony-systemet för att styra och reglera alla rörelser. Oavsett last och rörelsesekvens beror hastigheten på varje hydraulrörelse helt på förarens påverkan, nästan som om bom och redskap vore förlängningar av förarens armar.

Konstruerad för hållbarhet

Volvo valde den bästa tillgängliga servotekniken för att ge mjukare körning, högre precision, och produktivitet. Bom-, skaft-, och bomavvinklingscylindrar är alla utrustade med anordningar som reducerar kolstängens hastighet innan kolven når dess ändläge. Denna dämpning mot stötar och slag ger inte bara maskinen längre livslängd, det gör även att den blir mer lätthanterad på arbetsplatsen.

Nya generationens motor

EC55C är utrustad med en motor från Volvos senaste generation. Med en konstruktion för högsta prestanda och bränsleekonomi ger den lägre emissioner och mindre ljud, samtidigt som den levererar all den kraft som garanterar att EC55C kommer att effektivt fortsätta jobba för dig under hela dess långa och produktiva livslängd.

Högsta kvalitet

Kvalitet i konstruktion ger EC55C egenskaper som du bara förväntar dig att hitta i större och tyngre maskiner. Den X-formade undervagnen fördelar belastningar till sidobalkarna. Detta ger bättre styvhet och styrka utan extra vikt och förstärkning. Resultat? Välbalanserad prestanda. Både övre och undre fram ruta kan öppnas helt och förvaras säkert under innertaket, utan att behöva demontera hela underdelen.

Garanterad tillförlitlighet

EC55Cs elektriska kretsar är utrustade med vattentäta kopplingsstycken för att hålla dem torra och fria från lera och hällregn, ja, till och med när maskinen spolas av. Likväl ser Volvos patenterade ORFS-tätningar (O Ring Face Seal) att hydraulanslutningarna sluter 100% tätt och att du kan lita på att de förblir täta - trots tryckspikar, vibrationer, och vridningar. För när det gäller effektivt underhåll är förebyggande åtgärder alltid bättre än avhjälpande.



- Effekt för högsta prestanda.



- Smart skopkonstruktion.



- Förstärkt för effektiv fördelning av belastning.



- Helt öppningsbara fönster för bästa komfort.
- Kopplingsstycken av högsta kvalitet sänker servicekostnader.
- Djupgrävning, tömning, och räta vinklar i perfekt harmoni.



VOLVO KAN SÄKERHET.

När du har ansvar för en dyr anläggningsmaskin i svåra och ibland farliga driftsförhållanden finns det inget utrymme för fel. Volvo har alltid givit högsta prioritet till förarens säkerhet, men vi bygger även in fördelaktiga egenskaper för hela arbetsmiljön.

Säkerhet på jobbet

Säkerhetsbältet passar tätt mot föraren, och när det inte används för att säkra föraren rullas det in. Hos Volvo är säkerhet alltid standard. När det inte används så dras det in för att skydda bältet och låset. Volvo EC55C överträffar även vanliga standarder för maskiner i sin klass genom att erbjuda runtomskydd för både sluten och öppen hytt. Skydd mot fallande föremål, rullning och tipping enligt kraven för FOPS 1, ROPS, och TOPS är samtliga standard i Volvos säkerhetspaket.

Se mer. Hör mer

Alla fyra sidorna på den svepta EC55C-hytten är försedda med glasrutor. En enda smal bakstolpe garanterar obehindrat god sikt bakåt. Placering av maskinen eller arbete i ett trångt utrymme blir både enklare och säkrare. Ljudnivåerna i hytten är lägre än de europeiska kraven, och hyttinfästningar av gummi förhindrar att buller, värme, och vibrationer fortplantas till föraren. Effektiva isoleringsmaterial bidrar till att föraren får ännu bättre skydd från ljud och värme. Resultatet är en säker, tyst, och bekväm arbetsmiljö.

Lägre emissioner

Det bär inte bara föraren som tjänar på EC55C:ans tysta och smidiga gång. På trånga, instängda arbetsplatser och i bebyggelse kan EC55C arbeta med minimala störningar. Den direktinsprutade Volvo-motorn uppfyller strikta Steg IIIA emissionskrav, med bibehållen omedelbar respons och effekt när föraren behöver den. Detta gör att Volvos standardsystem för automatisk tomgång kan användas utan att inverka på produktiviteten. Om reglagen inte aktiveras på 5 sekunder går motorn ner på tomgång. Aktivera ett reglage och du har full kraft igen. Omedelbart. Resultat? Lägre ljud, emissioner, och bränsleförbrukning.

Manöverspärar för säkerhet

Aktiv låsning skyddar förare när de tar sig i och ur hytten. Genom att enkelt höja konsolen spärras grävaggregatet, bomawinkling, och körreglagen.



- Aktiv låsning förhindrar olyckor.



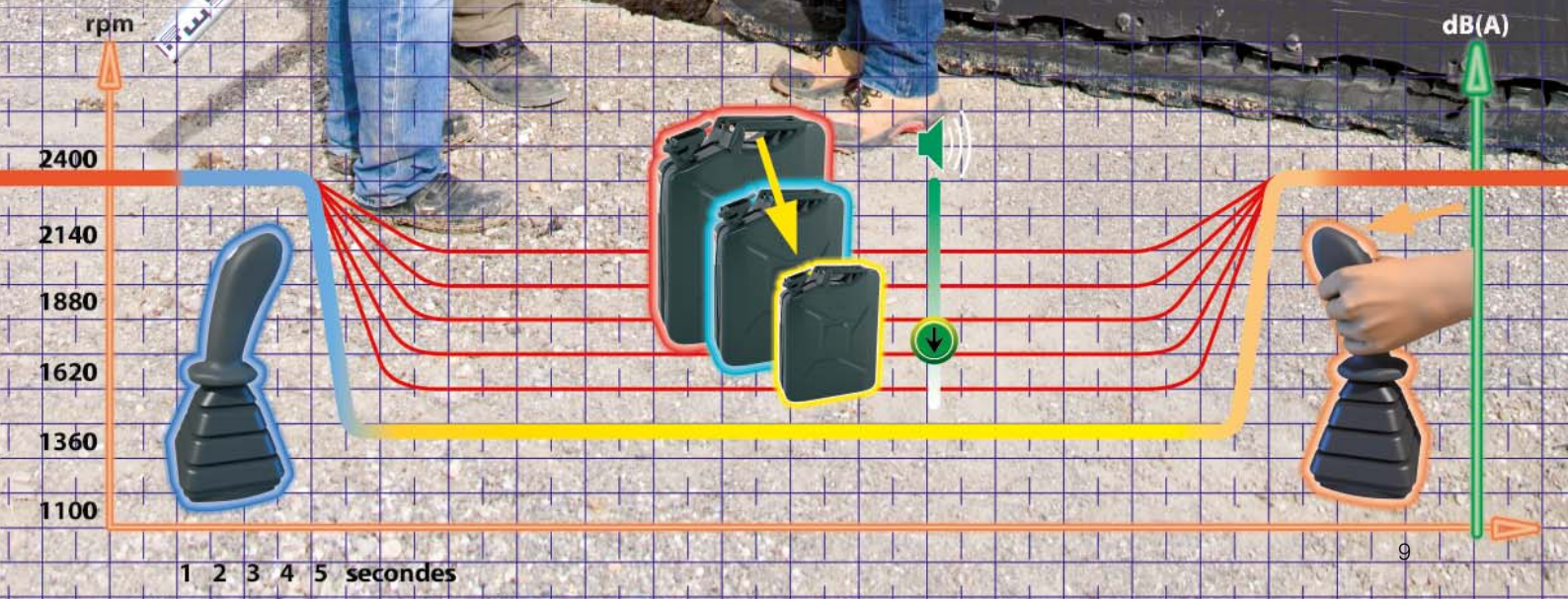
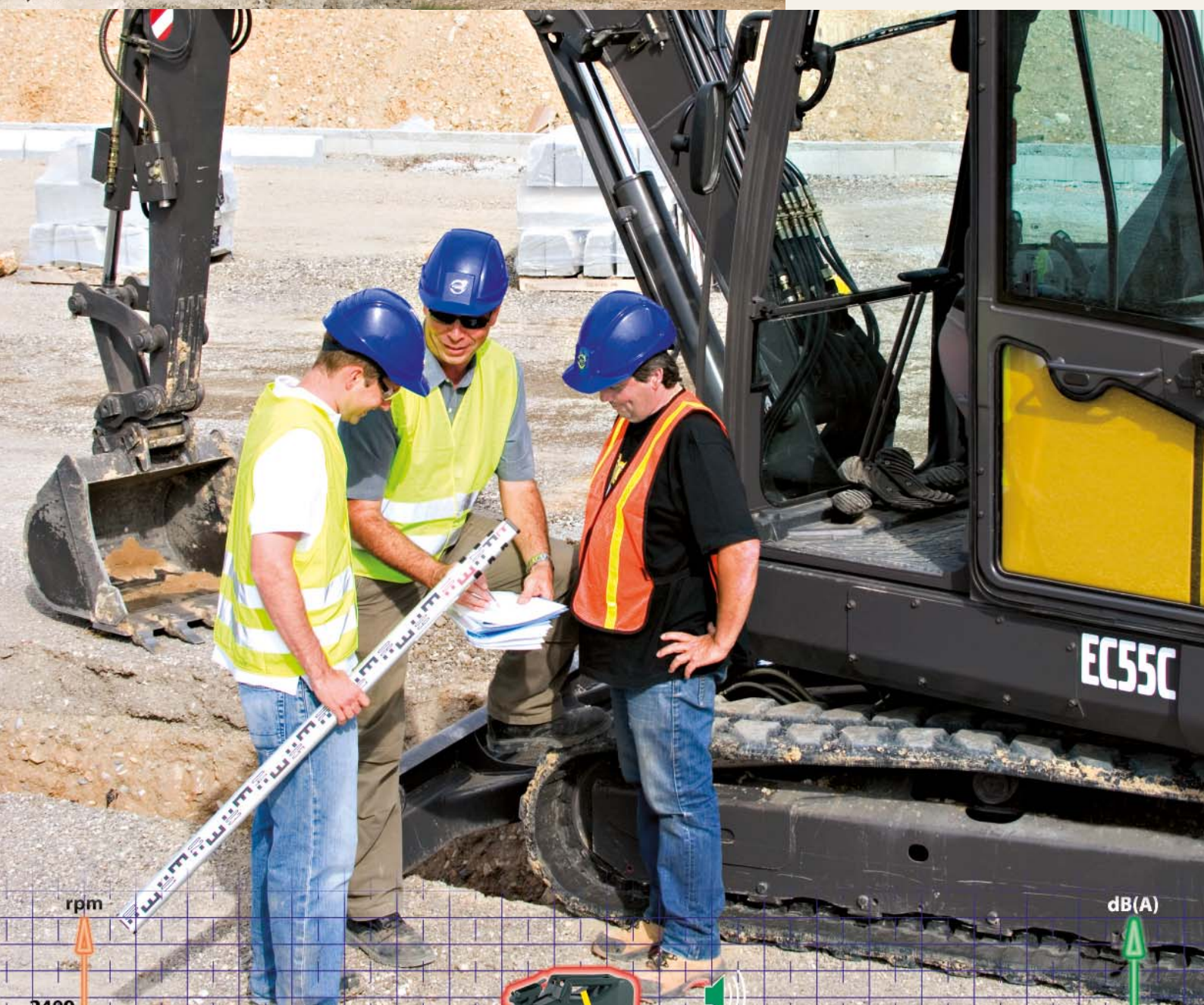
- Varning när säkerhetsbältet inte används.



- Runtomsikt för säkerhet på jobbet.



- Tyst gång minskar miljöpåverkan.
- Heltäckande skydd för föraren.
- Automatisk tomgång minskar ljud, emissioner, och bränsleförbrukning.



TILL ER TJÄNST.

Maskiner från Volvo Construction Equipment är byggda för att jobba och för att hålla. Just därför är vårt globala nätverks uppgift att hjälpa dig få ut det mesta av varje arbetsdag.

Ingen bortslösad tid

Bränsletanken på EC55C har hög kapacitet och rymmer hela 100 liter, och den är dessutom försedd med en inbyggd tankningspump med en kapacitet på 35 liter per minut. Det gör att maskinen snabbt kan tankas från marknivå, från externa tankar eller fat.

Enklare underhåll

Kablar, anslutningar, och komponenter är lätt åtkomliga för service och dagligt underhåll. Öppna den stora bakluckan för mycket god åtkomst till alla viktiga kontrollpunkter.

Mindre slitage

Att göra rent i den rymliga hytten är enkelt, det finns inga pedaler som hindrar på golvet, och mattan har inga räfflor eller mönster som damm, smuts, eller grus kan samlas i. På samma sätt förhindrar den sluttande sidobalken ansamling av jord och annat material, vilket sparar tid för rengöring och underhåll. Allt detta bidrar till att det varje dag blir lite lättare att underhålla maskinen, och inte minst dess marknadsvärde.

Originaldelar och tillbehör

Volvos återförsäljare är väl förberedda för att snabbt kunna leverera Volvo originaldelar och tillbehör, allt från hydraulolja till grävmaskinsband.

Volvo garantiservice

För heltäckande övervakning av maskinparken på så gott som vilken arbetsplats som helst i världen håller Volvos system CareTrack ett vakande öga på dina maskiner med övervakning i realtid från det ögonblick de lämnar vår fabrik.



- Volvo CareTrack garanterar full täckning av fordonsflottan.



- Återförsäljarjour över hela världen.



- Mobil pump för snabbare tankningar.



- Sluttande konstruktion kräver mindre underhåll.



- Lita på snabb tillgänglighet av Volvo originaldelar.
- Snabba och enkla kontroller vid underhåll.



SPECIFIKATIONER

Motor

Vattenkyld, 4-cylindrig Volvo dieselmotor . Uppfyller miljöföreskrifterna EU Steg IIIA.

Modell	D3.1D
Nominell brutoeffekt (ISO 9249)	36,2 kW vid 2100 rpm
Installerad effekt (ISO 9249)	35,1 kW vid 2100 rpm
Volym, totalt	3054 cc
Max vridmoment	193-210 Nm vid 1400 rpm ± 100 rpm
Cylinderdiameter x slaglängd	94 mm x 110 mm

Hydraulsystem

Märkspänning	12 V
Batterikapacitet	12 V - 100 Ah x 1EA
Generator, nominell strömstyrka	12 V - 55 Ah
Startmotor, effekt	12 V - 3,0 kW

Hydraulic system

Hydraulsystemet Total Power Control med lastkännande pump med variabelt displacement ger total oberoende mellan alla grävörelse och transportfunktioner.

Manöverreglage	servoassisterade hydrauliska manöverreglage
-----------------------	---

Dubbel pump med variabelt displacement för utrustning (bom, skaft och skopa) och körkretsar:

Maximalt flöde	2 x 57,8 l/min
Maximalt driftryck	21,6 Mpa (216 bar)

Kugghjulspump för servokretsen:

Maximalt flöde	13,7 l/min
Maximalt driftryck	3,2 Mpa (32 bar)

Dubbelverkande hydraulkrets för tillbehör:

Maximalt flöde	57,8 l/min
Maximalt driftryck	21,6 Mpa (216 bar)

Andra tillbehörskretsar:

Maximalt flöde	19,6 l/min
Maximalt driftryck	21,6 pa (216 bar)

Ändlagesdämpningar:

På bomcylindern	vid slutet av kolstångens utskjutning
På skaftcylindern	på båda sidor
På avvinklingscylindern	på båda sidor
Låsning av avvinklingscylindern	på båda sidor

Avvinklingscylindern är försedd med en utjämningsventil som under alla arbetsförhållanden håller avvinklingsbommen i den vinkel som valts av föraren.

Svängsystem

Svängkransen svängs med en hydraulisk radialkolvmotor som driver direkt (utan reduktionsväxel) på en lagrad svängkrans med utdragen smörjpunkt.

Svänghastighet	8,8 rpm
Svängkransens bromssystem	automatisk lamellbroms
Uptagning av hydrauliska stötar	stötdämpande ventil

Skopa

Brytkraft	4138 daN
Grävkraft	2844 daN

Undervagn

Undervagnens mittsektion är X-formad för bättre styvhet och diagonala sidobalkar ger större frigång för material. Rullar och spännhjul är permanentmorda.

Överrullar/underrullar per sida	5/1
Bandbredd	400 mm
Bandspänning	by grease piston
Blad (bredd x höjd)	1920 x 350 mm

Körsystem

Banden drivs av varsin hydraulisk axialkolvmotor med två växlar och planetväxel. Bromsning görs automatiskt via en flerskivig skivbroms.

Körhastighet (låg/hög)	2,4 / 4,5 km/h
Högsta dragkraft	4413 daN

Manöverreglage för körning blockeras automatiskt när föraren lyfter upp vänster manöverkonsol.

Volym för service

Bränsletank	110 l
Hydraulsystem, totalt	134 l
Hydraultank	84 l
Motorolja	11,5 l
Kylsystem	16 l

Vikt

Tjänstevikt och marktryck:

Gummilarver (400 mm)	5700 kg - 0,36 kg/cm ³
Stålbånd (380 mm)	5790 kg - 0,39 kg/cm ³

Bullernivåer

EC55C uppfyller kraven på högst 97 dB(A) för 2006 i EU:s maskindirektiv om bullernivåer (2000/14/EG) för denna klass av maskiner.

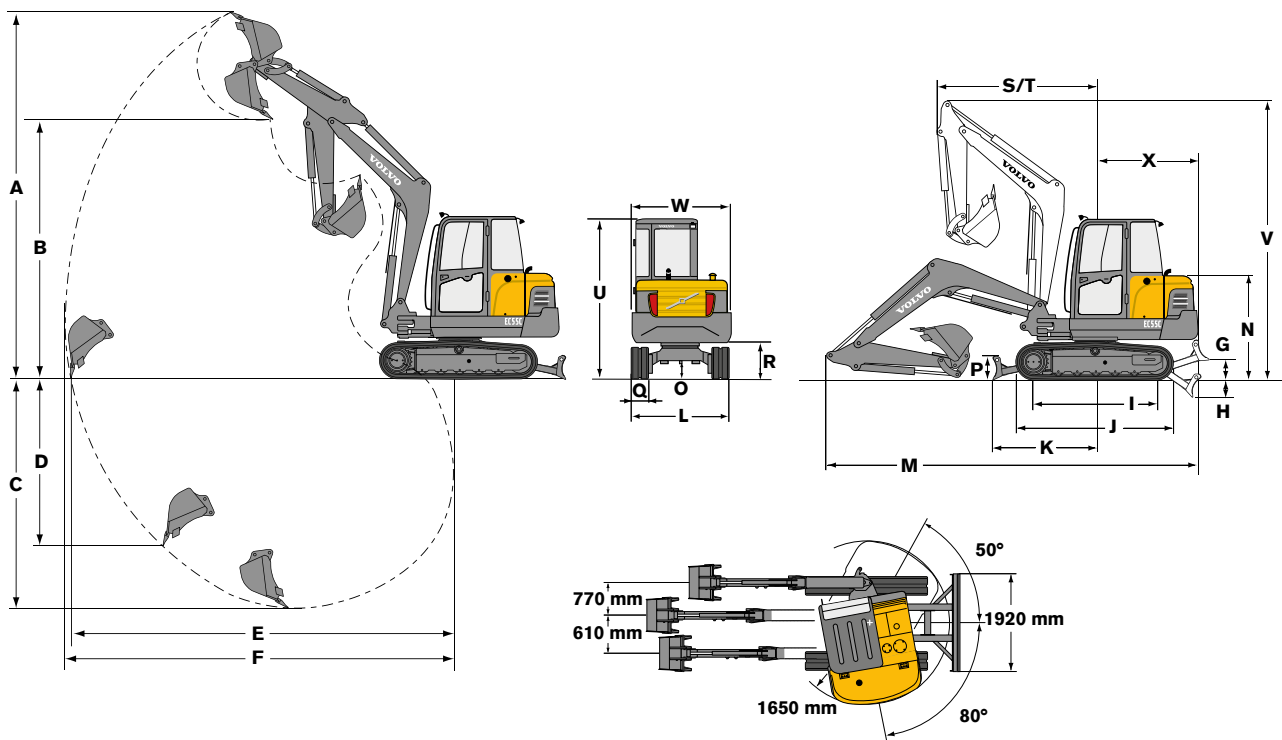
Bullernivå utvändigt (LwA)	< 97 dB(A)
Bullernivå i hytt (LpA)	< 78 dB(A)

Bullernivåerna uppfyller kraven i direktiv 86/662/EG med samtliga ändringar.

Hytt

Om maskinen har luftkonditionering används köldmedium av typ R134a.

Innehåller fluorerad växthusgas R134a, potential för global uppvärmning 1,43 ton koldioxid ekvivalent.



Skaft	A	B	C	D	E	F
1600 mm	5680	4140	3750	2590	5960	6100
1900 mm	5870	4330	4050	2860	6250	6390

* Grävdyjup med bladet nere.

G	H	I	J	K	L	M	N	O
380	508	1950	2500	1747	1920	5872	1628	380

P	Q	R	S	T	U	V	W	X
349	400	690	2480	-	2563	4362	1850	1650

i mm

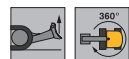
Dessa kapaciteter anges för en maskin utan skopa eller snabbkoppling och utrustad med gummilarver. Lasthanteringskapaciteten är 75% av tipplasten eller 87 % av den hydrauliska gränslasten.

Varning: i enlighet med standard EN 474-5, måste maskinen vara försedd med slangbrottsventil på bomcylindern och överlastindikator vid lyftarbeten.

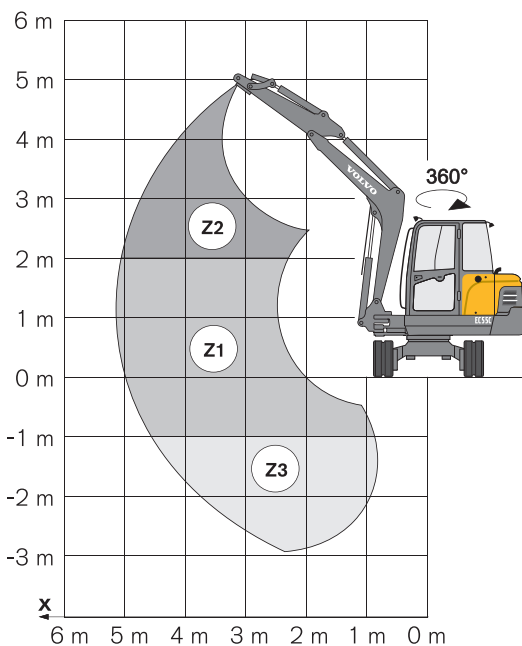
Horisontell räckvidd		1 m	2 m	3 m	4 m	5 m	Max	
Gummilarver	1600 mm	Z2	-	-	-	1070	-	760
		Z1	*2430	2660	1380	920	690	650
		Z3	*4090	2710	1410	-	-	960
	1900 mm	Z2	-	-	-	1080	740	680
		Z1	*2060	2600	1360	900	670	590
		Z3	*3380	*2320	*1360	-	-	820

* Hydraulisk gränslast

kg



Lyftkapacitet vid 360/4 runtomsväng med schaktbladet lyft.



STANDARDUTRUSTNING

Motor

Lågemissions-Volvomotor som uppfyller miljöföreskrifterna i EPA Interim Tier 4 / El Steg IIIA.
Tvåstegs luftfilter med varningslampa för igensatt filter.
Elektrisk förvärmning.
Bränslefilter och vattenavskiljare.
Elektrisk bränslepåfyllningspump (35 l/min).
Automatisk återgång till tomgångsläge.
Telene motorhuv.
Oljeträg av plåt.
Dubbelzijdig ljuddämpare för låg ljudnivå.

Electrical system

Underhållsfritt 12 V - 100 Ah batteri.
Startmotor, effekt 12 V - 2,3 kW.
Halogenarbetsbelysning (två på tornet och en på bommen).
Vattenbeständiga elanslutningsdon (IP67).

Undervagn

(400 mm) breda gummilarver.
Blad med flytfunktion.
Utdragen smörjpunkt för svängkranen.

Hydraulsystem

ISO servoassisterade hydrauliska manöverreglage.
Hydraulcylindrar med inbyggda ändlägesdämpare.
Hydraulsystemet Total Power Control.
Lasthållningsventil för bomcylindern.
Dubbelt filtreringssystem (30 µm).
Dubbelverkande hydraulkrets för extra hydraulutrustning framdraget på bommen.
Redskapskrets och bomoffset styrs med ett elektroniskt proportionellt manöverreglage på höger styrspek.
Progressiv fingertoppslätt manövrering av extra hydraulkrets & avvinkling.
Manövrering av framåt- och bakåtkörning med två spakar som är kopplade till pedaler.

Hytt

Värme och luftkonditionering.
8 luftintag.
Tonade fönster.
Halkskyddat golv och handtag för säkert insteg i förarhytten.
Konsol/stolsenhet med flera inställningsmöjligheter, full fjädring och högt ryggstöd.
Stol med "deluxe"-klädsel och överlägsen komfort (förarplats).
Överhängd öppningsbar framruta.
Demonterbar undre framruta.
Skjutbar höger sidoruta.
Invändig backspegel.
Gummiupphängd hytt.
Radio/kassettspelare med 2 högtalare.
Flexibel antenn.
Innerbelysning.
Kraftiga körpedaler.
Vindrutetorkare med intervalltorkning och vindrutespolning på framrutan.
Kraftuttag.

Instrumentering och övervakning

Övervakning och varningslampor för följande funktioner: förvärmning, motorns oljetryck, kylvätsketemperatur, batteriladdning, igensatt luftfilter.
Interna och externa bränslemätare.
Timräknare.
Hydraulikflödesjustering för tillbehörskretsarna på instrumentpanelen.

Redskap och grävutrustning

3000 mm lång monobom.
1600 mm skaft.
Framdragna smörjpunkter till bomavinklings- och skaftcylindrarna.

Säkerhet

Grävutrustningens manöverreglage och körspakarna spärras automatiskt när vänster konsol lyfts upp för att bereda tillträde till förarhytten.
Säkerhetsspärr: vänster konsol måste vara uppfälld för att möjliggöra aktivering av startmotorn.
FOPS 2 (Falling Objects Protective Structure, skydd mot fallande föremål).
ROPS 2 (Roll-Over Protective Structure, vältningsskydd).
TOPS (Tilt-Over Protective Structure).
Spärrventil på schaktbladscylindern.
Tryckackumulator i servokretsen gör det möjligt att sänka ner grävaggatet till marken i händelse av motorbortfall.
Hammare för att krossa fönster (hytt).
Säkerhetsbälte med varningslampa.
Stöldskyddssystem inbyggt i instrumentpanelen.

Officiellt godkännande

Maskinen uppfyller direktiv 98/37/EG.
Buller i miljön uppfyller direktiv 2000/14/EG.
Redskap uppfyller EN standard 474-5.
ROPS i enlighet med ISO-standard 3471/SAE J 1040.
FOPS 2 uppfyller ISO-standard 3449:2005.
TOPS uppfyller ISO-standard 12117 och EN-standard 13531.
Elektromagnetisk kompatibilitet (EMC) uppfyller direktiv 89/336/EEG med samtliga ändringar.
Hand/armvibrationer - helkroppsvibrationer: uppfyller direktiv 2002/44/EC: HAV < 0,5 ms² - WBV < 2,5 ms².

EXTRAUTRUSTNING

Redskap och grävutrustning

1900 mm skaft.
Slangbrottsventil som styrs av bomcylinderns servokrets med överlastindikator.
Slangbrottsventil på skaftcylindern.
Extra hydraulkrets med snabbkoppling.
2:a extrahydrauliken styrs med elektroniskt proportionellt manöverreglage på vänster manöverspek.
Extra kraftigt skaft.

Undervagn

Stålbånd: 380mm eller 500 mm.
Vinkelblad.
Brett blad: 2020 mm.

Belysning

Extra främre och bakre arbetsbelysning.
Roterande varningsljus.

Miljöskydd

Biologiskt nedbrytbar hydraulolja: 46.

Skötsel och underhåll

Verktygssats.

Säkerhet

Care Track.
Rullbälte med varningslampa (2" eller 3").
FOPS 2/FOG vindruteskydd.
Utvändiga backspeglar på höger och vänster sida.

Diverse

Kundanpassad lackering (specifikationer enligt RAL).
Servoassisterad manöverventil.
Hydraulolja för kyla: 32.

TILLBEHÖRSERBJUDANDE

Volvo hydraulrivningsaggregat HB300 Low Noise med ett stort urval av ytterligare arbetsverktyg.

Nytt Volvo-redskapsfäste (VAB) med möjlighet att kroka i redskapet

- Mekaniskt
- Hydrauliskt.

Volvo hydraulisk gripklo

Fullständigt utbud av Volvo originalskopor

- Rörrgrav
- Dike.



VOLVO

EC55C

VOLVO

Volvo Construction Equipment

www.volvoce.com