



Volvo Construction Equipment

EC55C

Escavatore Compatto Volvo



PER SUPERARE I LIMITI OCCORRE CONOSCKERLI. DENTRO E FUORI.

Quando siete alla ricerca di soluzioni a richieste estreme per quanto riguarda persone e macchine al lavoro, potete contare su Volvo, il produttore degli escavatori compatti più famosi nel mondo. Grazie alla cabina riprogettata l'EC55C Volvo abbina maggiori potenza e prestazioni ad un comfort leader di settore. Una combinazione imbattibile!

Pronto a tutto

Il nuovo EC55C presenta una delle più alte forze di strappo e di penetrazione della sua categoria. Grazie all'avanzata geometria di braccio e attrezzature, questa macchina compatta carica di potenza vi consentirà di spingervi oltre, scavare più a fondo e arrivare più in alto. Volvo ha sviluppato una tecnologia testata accorciando benna e bilancieri per ottenere una maggiore potenza di strappo, grazie al braccio articolato che estende lo sbraccio in tutte le direzioni. Di conseguenza l'EC55C compatto sarà in grado di valutare ogni compito dalla presa, alla cernita, fino al carico sui camion da cantiere più grandi in modo rapido ed efficiente.

Afferrare saldamente il lavoro

Volvo ha riunito le elevate prestazioni dell'EC55C per garantire un'enorme forza di trazione sul cantiere, dove arriverà anche più velocemente grazie a una velocità di traslazione superiore del 10%. Durante le operazioni di scavo le benne ruotano per rompere in modo forte e preciso. A pieno carico, anche all'altezza massima, riescono a rimanere ben chiuse in modo da trattenere efficacemente il materiale all'interno. Quindi, indipendentemente dal lavoro da svolgere, avrete tutta la forza e le prestazioni necessarie per affrontare qualsiasi terreno, compresi quelli a zolle o pendii.

Risparmio di tempo sul cantiere

La potenza allo stato puro e il sistema idraulico che dona fluidità e precisione consentono un rendimento eccezionale senza scendere a compromessi con la sicurezza. Il controllo simultaneo dei movimenti di rotazione e del déporté grazie a una interfaccia più intuitiva permette una performance più rapida e sicura, persino in spazi impervi e scoscesi. La rotazione della lama angolare idraulica fa risparmiare tempo utile perché elimina la necessità di continui riposizionamenti sul cantiere. E siccome la lama ora è posizionata ancora più in avanti, il braccio articolato la può raggiungere più facilmente, consentendo a benna e lama di lavorare insieme in modo più preciso.

Vantaggi in ogni caso

Sia che si desideri una ottima performance a 360 gradi, o che si cerchi semplicemente un prodotto eccezionale, l'EC55C è comunque il meglio in entrambi i casi. La nuova benna ad attacco diretto di Volvo permette un'attivazione rapida di accessori come la benna o la pinza Volvo per la raccolta e lo smistamento. Grazie alle interfacce identiche della testa del bilanciere sugli ECR e sugli escavatori convenzionali Volvo dallo stesso peso, l'intera gamma Volvo standard di benne, pinze, pezzi per lo smaltimento e rotazione sono facilmente intercambiabili. Ciò costituisce una garanzia ancor maggiore nel trovare gli strumenti di lavoro più adatti.



- Forza di trazione massiccia per un efficace svolgimento del lavoro.



- Benna e lama funzionano in maggior sintonia.



- La versatile pinza Volvo è in grado di raccogliere o smistare.



- La lama angolare idraulica ruota consentendo un risparmio di tempo.



- Traslazione fino al 10% più veloce.
- Nuovi attacchi diretti.
- Pura potenza di rottura smembramento.



I PROGETTISTI VOLVO SANNO QUALE E' IL VOSTRO POSTO: IL SEDILE DI GUIDA.

In Volvo sappiamo quanto possano essere stressanti le lunghe ore di lavoro. Quindi abbiamo rivisto la cabina dell'escavatore compatto EC55C secondo le specifiche esigenze dell'operatore. Fantastiche prestazioni ergonomiche, bassa rumorosità e grande comodità allo stesso tempo vi daranno il migliore ambiente di lavoro.

Precisione servocomandata

Considerata la sua prodigiosa potenza, l'EC55C è incredibilmente facile da usare. I movimenti dell'accessorio e del braccio possono essere simultaneamente controllati con i joystick gemelli. Per un controllo comandi fluido, a portata di dita, il circuito idraulico accessorio a doppia azione è gestito da un unico roller sul joystick destro. Un comando pienamente elettro-proporzionale permette un controllo preciso della direzione e della quantità di olio che affluisce all'attrezzatura, anche in caso di operazioni in contemporanea quali rotazione e déporté.

Un sistema di lavoro più intelligente

Accomodatevi in una delle più spaziose cabine della sua categoria e ne vedrete immediatamente i vantaggi. L'avvolgente superficie vetrosa consente un'eccellente visuale su ogni lato, davanti e di dietro. Il nuovo pannello di strumentazione elettronico di facile lettura evidenzia le informazioni essenziali relative alla macchina. In caso di eventuali sovraccarico, surriscaldamento, cambi di pressione dell'olio o esigenze di servizio di manutenzione, si accenderanno delle spie di allarme e dei segnali sonori per rendere il messaggio ancor più evidente.

Dall'inizio alla fine

Per garantire maggior potenza e sicurezza, il EC55C è in grado di ridurre automaticamente la velocità nei lavori su pendii, di livellatura o riempimento. Il controllo facilmente intuibile di rotazione e déporté, grazie a movimenti naturali e precisi del joystick, permettono un più veloce raggiungimento di risultati ben rifiniti ed accurati.

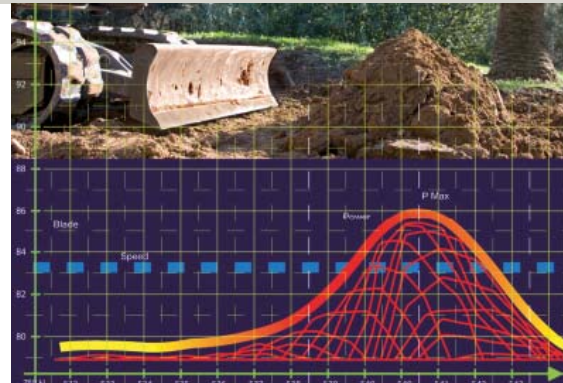
Spingendo in avanti la leva della lama si attiva il cilindro della leva facendo forza in modo minimo ma costante verso il basso per lavori di livellatura, riempimento, spianamento o finitura.

Più spazio per stendere le gambe

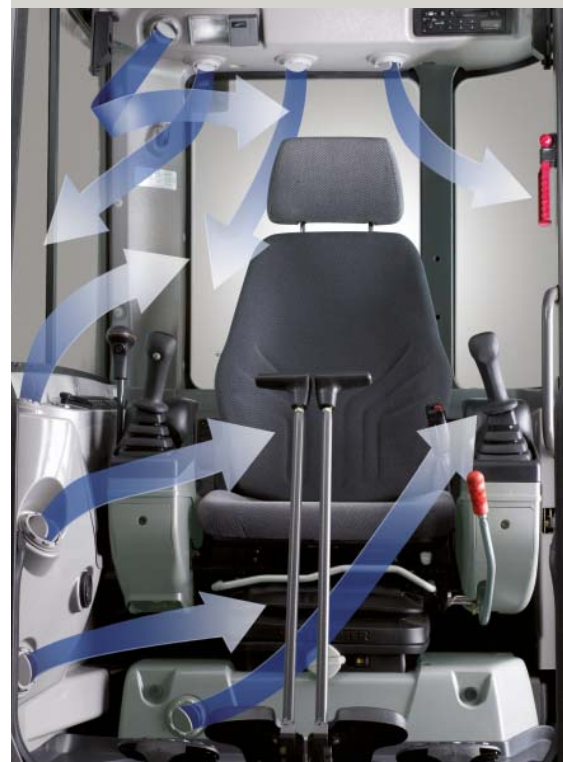
Per una maggior semplicità di guida e per un uso frequente ed intensivo, il Volvo EC55C è dotato di pedali particolarmente resistenti come quelli adottati negli escavatori pesanti. Per il déporté si utilizza il controllo elettroproporzionale sul joystick invece di usare il pedale. Volvo ha fatto in modo che ci sia spazio in abbondanza persino per un operatore dalle gambe lunghe, che potrà lavorare in tutta comodità contando su un pavimento ampio e senza ingombri.

In ogni condizione climatica

Oltre a riscaldamento e sbrinatori di serie, la cabina monta anche un condizionatore ad alto rendimento per ridurre la stanchezza e la fatica dell'operatore. Indipendentemente dalle condizioni climatiche, la cabina dell'EC55C risulta confortevole per l'operatore durante l'intera giornata.



- Traslazione automatica a doppia velocità.



- Aria condizionata ad alto rendimento in tutta la cabina.



- Pannello di strumentazione elettronico di facile consultazione.



- Joystick a presa facile a controllo proporzionale. Rotazione e déporté combinati in maniera efficace.



- Più spazio. Maggiore comodità.
- Lama flottante che consente una rifinitura più rapida.

QUALITÀ SU CUI POTER FARE AFFIDAMENTO.

Gli escavatori Volvo EC55C vengono costruiti in modo da garantire il miglior rendimento sul vostro investimento. I test di resistenza vengono svolti negli ambienti più impervi per assicurare affidabilità in ogni singola macchina. Alte prestazioni ed affidabilità sono uno standard.

Insieme, in armonia

Visto che alla fine la qualità del lavoro è tutta nelle mani dell'operatore, abbiamo creato il sistema Harmony per dare articolazione e precisione ad ogni loro movimento. Indipendentemente dal carico e dalla sequenza delle attività. La velocità di ogni movimento idraulico dipende interamente dal tocco di mano dell'operatore, come se il braccio e l'accessorio fossero un'estensione delle braccia stesse.

Progettati per durare a lungo

Volvo ha scelto la miglior tecnologia in tema di servocomandi. Tutti i bracci, i bilancieri e i cilindri di déporté sono forniti di dispositivi per rallentare l'asta del cilindro prima che il pistone lo colpisca a fine movimento. L'ammortizzamento di colpi e sbalzi in questo modo non solo incrementa la vita utile della macchina, ma la rende anche più facile da gestire sul cantiere.

Un motore di nuova generazione

L'EC55C monta un motore di ultima generazione. Studiato per eccellenti prestazioni ed economia dei consumi esso genera minori emissioni di scarico ed è meno rumoroso, ma allo stesso tempo fornisce tutta la potenza necessaria per garantire che l'EC55C lavori in modo efficiente per tutta la sua lunga vita produttiva.

Progettazione di qualità

La progettazione di qualità fornisce all'EC55C delle caratteristiche che normalmente ci si aspettano da una macchina più pesante. Il sottocarro a forma di X distribuisce il carico ai membri laterali. Ciò consente maggior rigidità e forza, ma senza appesantirlo e senza necessità di rinforzi. Il risultato? Una prestazione più equilibrata. Sia il vetro superiore che quello inferiore si aprono completamente e possono essere riposte in tutta sicurezza sotto il tetto senza bisogno di smantellare il telaio inferiore.

Affidabilità garantita

I circuiti elettrici dell'EC55C sono provvisti di connessioni impermeabili per tutta la loro estensione in modo da risultare protetti da schizzi di fango, pesanti versamenti, o anche nel caso in cui la macchina venga spruzzata con una pompa. Allo stesso modo la tecnologia brevettata Volvo ORFS (sigillo rotondo a forma di O) garantisce che le giunture a connessione idraulica siano a prova di perdita al 100% e che tali rimarranno nonostante picchi di pressione, vibrazioni e rotazioni. Perché quando si tratta di manutenzione efficace, è sempre meglio prevenire che curare.



- Potenza motore per le migliori prestazioni .



- Con il Bucket Transport potete tenerle tutte insieme.



- Struttura rinforzata per una efficace distribuzione del carico.



- Finestre ad apertura totale per ulteriore comodità.
- Connettori di qualità per risparmiare sui costi di manutenzione.
- Si può scavare, riempire e ricollocare in perfetta armonia.



COMPETENZA IN TEMA DI SICUREZZA.

Quando si ha la responsabilità di far funzionare macchine di valore in condizioni di cantiere difficili e a volte pericolose, non ci si possono permettere errori. Per Volvo la sicurezza dell'operatore è sempre stata una grande priorità, ma ci preoccupiamo anche di inserire vantaggi per l'intero ambiente di lavoro.

Sicurezza sul lavoro

La cintura di sicurezza aderisce perfettamente e si ritira in tutta sicurezza e senza intralciare quando non è in uso. Con Volvo, la sicurezza è uno standard che viene sempre di serie. Quando la cintura non è in uso, si ritrae proteggendo così la cinghia e la fascia. Il Volvo EC55C inoltre è al di sopra degli standard tipici della classe di macchine acui appartiene perché include una protezione che si estende a tutta la cabina di guida e il tettuccio. Protezione contro oggetti, ribaltamento e avvitamento secondo i requisiti FOPS 1, ROPS e TOPS sono tutti parte del pacchetto di sicurezza standard di Volvo.

Vedere meglio. Sentire meglio.

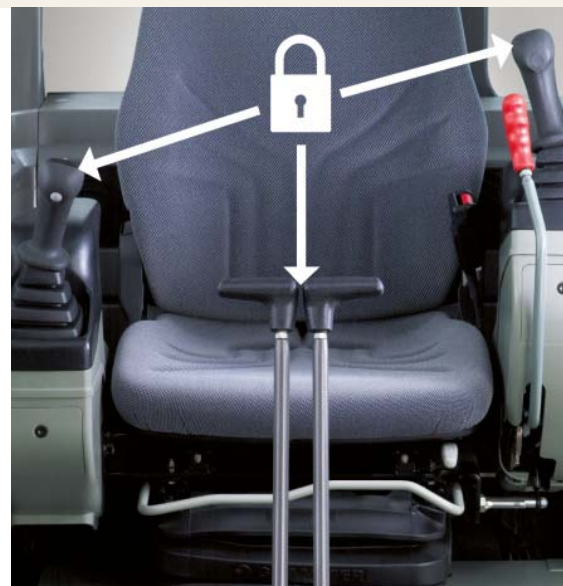
Tutti e quattro i lati della cabina rinforzata dell'EC55C sono a vetrata. Un'unica, sottile sbarra garantisce una visibilità ininterrotta sulla parte posteriore dell'escavatore. Piazzare la macchina o lavorare in un'area impervia risulta più facile e sicuro. I livelli di rumorosità nella cabina sono inferiori allo standard europeo, grazie a montanti di gomma nella cabina che riducono il rumore, il calore e le vibrazioni per l'operatore. Speciali materiali isolanti proteggono ulteriormente l'operatore da rumore e calore. Il risultato è un ambiente di lavoro sicuro, silenzioso e comodo.

Ridotte emissioni allo scarico

L'operatore non è l'unico ad avvantaggiarsi del funzionamento semplice e silenzioso dell'EC55C. In aree urbane e cantieri al chiuso l'EC55C opera con un livello di disturbo minimo. Il motore Volvo ad iniezione diretta non solo risponde ai rigidi standard sulle emissioni allo scarico dettati dal Stage IIIA, ma allo stesso tempo mantiene un livello di potenza e risposta immediata alle esigenze dell'operatore. Ciò permette al sistema di messa a minimo automatico di Volvo di operare senza compromettere la produttività; dopo 5 secondi di inattività dei comandi il motore ritorna al minimo. Basta toccare un comando e la piena potenza viene ristabilita. In modo istantaneo. Il risultato? Minore rumorosità, minori emissioni allo scarico e minore consumo di carburante.

Chiusure di sicurezza

Un sistema di chiusura attiva e protegge l'operatore quando entra o esce dalla cabina, basta sollevare la console per bloccare automaticamente i comandi macchina, il deporté e i comandi traslazione.



- Chiusura di sicurezza attiva per prevenzione di incidenti.



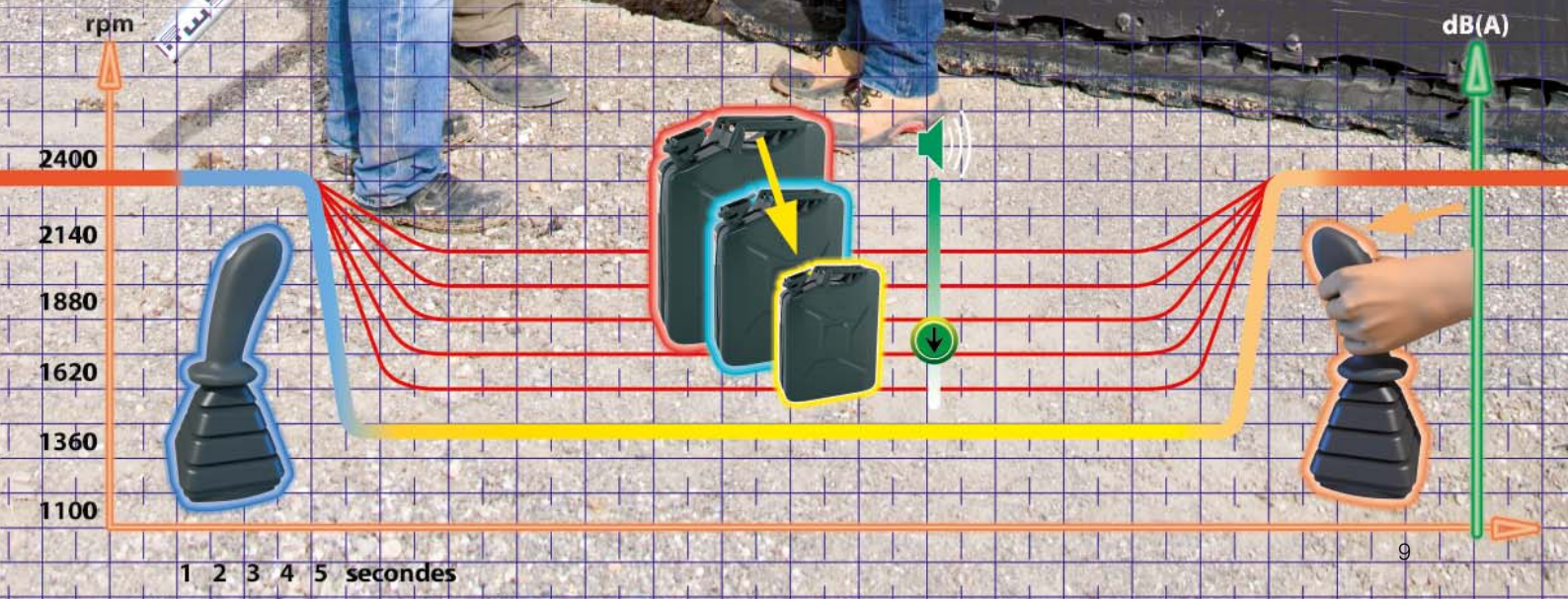
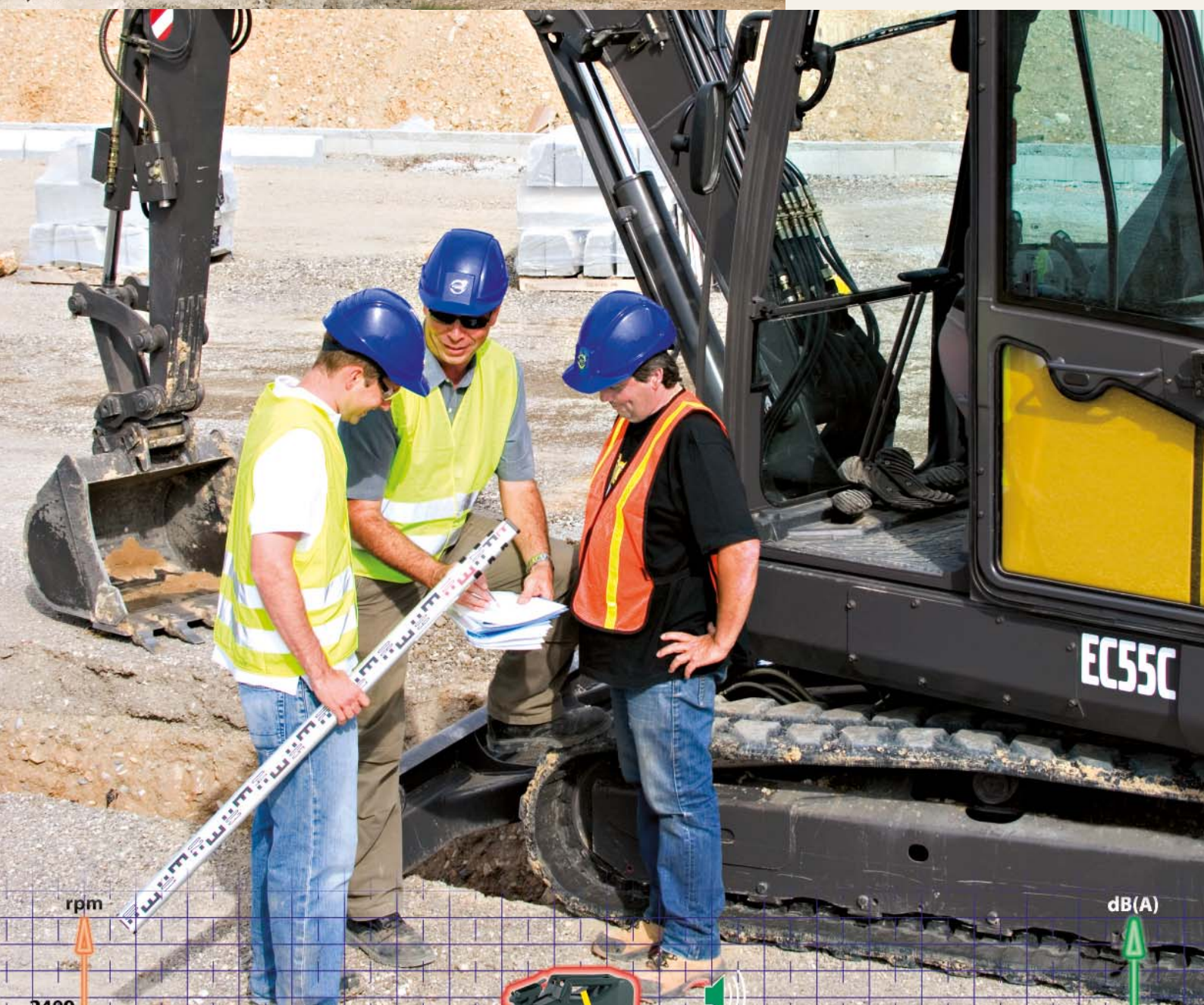
- Allarme in caso in cui la cintura di sicurezza non venga allacciata.



- Visibilità a 360 gradi a garanzia della sicurezza sul lavoro.



- Operatività silenziosa per un minore impatto ambientale.
- Protezione totale per l'operatore.
- Messa a minimo automatica per ridurre il rumore, le emissioni allo scarico e il consumo di carburante.



A VOSTRA DISPOSIZIONE!

Una macchina movimento terra Volvo viene costruita per lavorare e durare a lungo. Per questo la nostra rete di supporto globale si impegna per aiutarvi ad ottenere il massimo da ogni giornata di lavoro.

Nessuna perdita di tempo

Il serbatoio di carburante dell'EC55C ad elevata capacità, 100 litri, è dotato di pompa di riempimento totalmente integrale da 35 litri/minuto. Ciò consente di rifornire la macchina rapidamente dal livello del suolo sia con tanica che con serbatoio.

Manutenzione più semplice

Cavi, connessioni e componenti sono facilmente accessibili per la revisione e manutenzione ordinaria. Basta aprire l'ampio cofano posteriore per avere accesso totale a tutti i punti critici da controllare.

Usura limitata

È facile spazzare lo spazioso interno cabina perché non ci sono pedali che ingombrano il pavimento e il tappetino non ha le tipiche coste dove normalmente si annidano polvere, sporcizia e ghiaia. Allo stesso modo i laterali scoscesi impediscono la formazione di croste di terra consentendo il risparmio di tempo per pulizia e manutenzione. Tutto ciò a vantaggio della manutenzione della macchina, nonché del suo valore di mercato, giorno dopo giorno.

Accessori originali

I concessionari Volvo sono sempre a disposizione per la consegna di parti di ricambio ed accessori originali, dagli olii idraulici alle guaine di protezione dei cingoli metallici.

Il servizio di garanzia Volvo

Il sistema Caretrack Volvo, per una copertura completa della flotta virtualmente in ogni posto al mondo, mantiene stretto controllo delle vostre macchine monitorandole in tempo reale dal momento in cui lasciano la nostra fabbrica.



- Volvo CareTrack garantisce la copertura di tutta la flotta.



- Concessionari a disposizione tramite chiamata telefonica a livello mondiale.



- Pompa mobile per un rifornimento più veloce.



- La forma scoscesa dei laterali richiede minore manutenzione.



- Si può fare pieno affidamento su una rapida disponibilità di parti di ricambio Volvo.
- Controlli di manutenzione veloci e facili.



SPECIFICHE

Motore

Motore Volvo a 4 cilindri. Conforme alla norma EU Stage IIIA, equipaggiato con il ritorno automatico al minimo.

Modello	D3.1D
Potenza lorda, disponibile (ISO 9249)	36,2 kW a 2100 rpm
Potenza installata (ISO 9249)	35,1 kW a 2100 rpm
Cilindrata, totale	3054 cc
Coppia massima	193-210 Nm a 1400 rpm \pm 100 rpm
Alesaggio x corsa	94 mm x 110 mm

Impianto elettrico

Voltaggio	12 V
Capacità Batteria	12 V - 100 Ah x 1 EA
Potenza Alternatore	12 V - 55 Ah
Potenza Motorino avviamento	12 V - 3,0 kW

Impianto idraulico

Impianto idraulico Total Power Control per una totale indipendenza di tutti i movimenti e della traslazione.

Comandi	Comandi idraulici servocomandati
----------------	----------------------------------

Doppia pompa a portata variabile per tutti i circuiti di lavoro (braccio, bilanciere e benna) e per la traslazione:

Portata massima	2 x 57,8 l/min
Massima pressione operativa	21,6 Mpa (216 bar)

Gear pump for the power assistance circuit:

Maximum flow	13,7 l/min
Maximum operating pressure	3,2 Mpa (32 bar)

Impianto idraulico accessori a doppio effetto:

Massima portata	57,8 l/min
Massima pressione operativa	21,6 Mpa (216 bar)

Secondo circuito accessorio:

Massima portata	19,6 l/min
Massima pressione operativa	21,6 pa (216 bar)

Fine corsa cilindri:

Sul cilindro braccio	a fine estensione stelo
Sul cilindro del bilanciere	a fine estensione e rientro stelo
Sul cilindro del déporté	a fine estensione e rientro stelo
Bloccaggio del cilindro del déporté	a fine estensione e rientro stelo

Il cilindro del déporté è equipaggiato con una valvola di blocco che mantiene il braccio nella posizione scelta dall'operatore in ogni condizione di lavoro.

Rotazione

La rotazione della torretta viene fatta da un motore idraulico a pistoni radiali a trazione diretta (senza riduttore) che ruota una ralla con lubrificazione remota.

Velocità rotazione	8,8 rpm
Frenatura torretta	freno multidisco automatico
Assorbimento degli shock idraulici	valvola antishock

Prestazioni benna

Forza di strappo	4138 daN
Forza di penetrazione	2844 daN

Sottocarro

Il sottocarro è in scatolato a "X" per una maggiore rigidità con telai laterali inclinati per un migliore scarico dei materiali. I rulli e la ruota folle sono lubrificati a vita.

Rulli inf / sup per ogni lato	5/1
Larghezza cingolo	400 mm
Tensione cingolo	con pistone a grasso
Lama (larghezza x altezza)	1920 x 350 mm

Traslazione

Ogni cingolo viene mosso da un motore idraulico a pistoni assiali con due marce e con riduttore epicicloidale. La frenatura avviene automaticamente tramite un freno multidisco.

Velocità max. (marcia lenta / veloce)	2,4 / 4,5 km/h
Forza di trazione max.	4413 daN

Il comando della traslazione viene automaticamente bloccato quando viene sollevata la consolle sinistra.

Capacità

Serbatoio carburante	110 l
Serbatoio olio idraulico	134 l
Impianto idraulico, totale	84 l
Olio motore	11,5 l
Impianto di raffreddamento	16 l

Peso

Peso operativo e pressione al suolo:

Rubber Tracks (400 mm)	5700 kg - 0,36 kg/cm ³
Steel Tracks (380 mm)	5790 kg - 0,39 kg/cm ³

Livello sonoro

L'EC55C è conforme alla direttiva 2006 European Machine Directive Noise Level (2000/14/CE) con 97 dB(A) per questa classe di macchine.

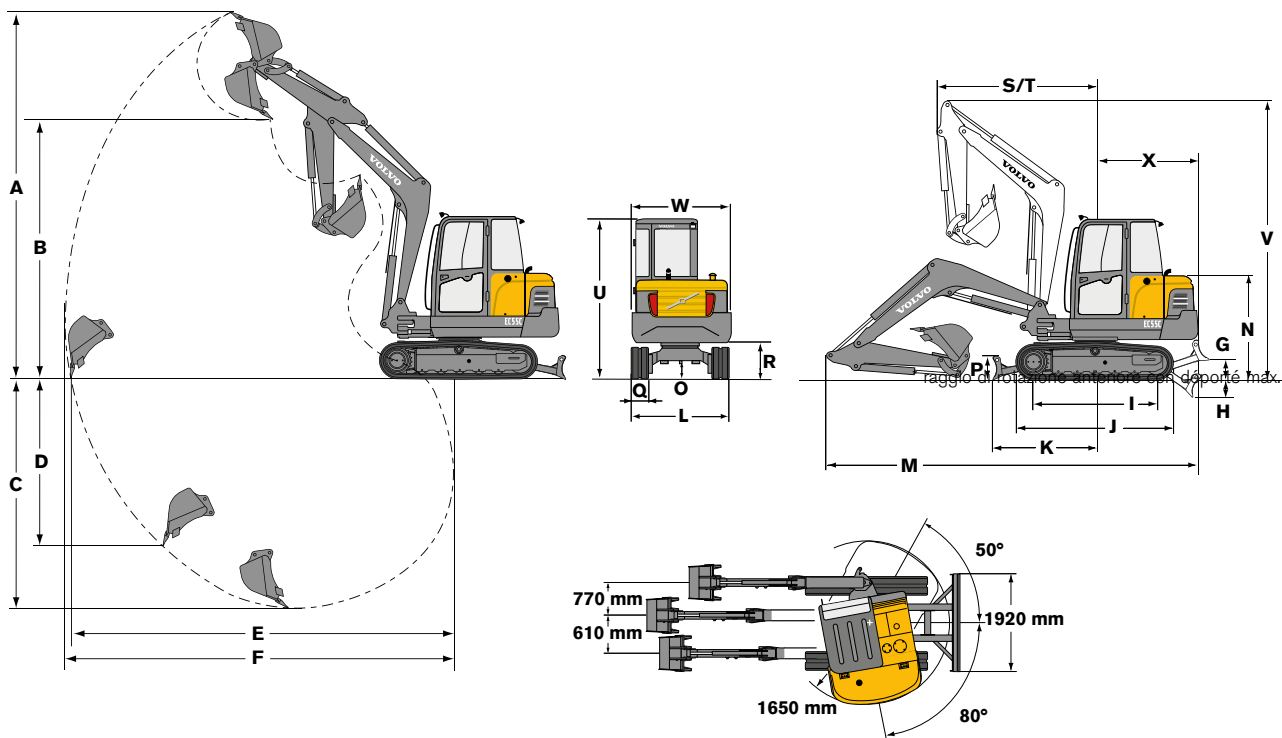
Livello sonoro esterno (LwA)	< 97 dB(A)
Livello sonoro in cabina (LpA)	< 78 dB(A)

I livelli sonori sono conformi alla direttiva n° 86/662 EEC e successivi emendamenti.

Cabina

Se la macchina è dotata di aria condizionata, viene utilizzato refrigerante di tipo R134a.

Contiene gas fluorurato ad effetto serra R134a, potenziale di riscaldamento globale equivalente a 1,430 t CO₂



Bilanciere	A	B	C	D	E	F
1600 mm	5680	4140	3750	2590	5960	6100
1900 mm	5870	4330	4050	2860	6250	6390

* Profondità di scavo con lama abbassata.

G	H	I	J	K	L	M	N	O
380	508	1950	2500	1747	1920	5872	1628	380

P	Q	R	S	T	U	V	W	X
349	400	690	2480	-	2563	4362	1850	1650

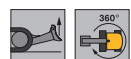
In mm

Queste capacità sono fornite con macchina senza benna o attacco rapido e con cingoli in gomma. La capacità di sollevamento è il 75% del carico di ribaltamento e l'87% del limite idraulico. Attenzione: nel caso di sollevamenti, secondo lo standard EN 474-5, la macchina deve essere equipaggiata con una valvola di sicurezza sul cilindro del braccio e con un indicatore di sovraccarico.

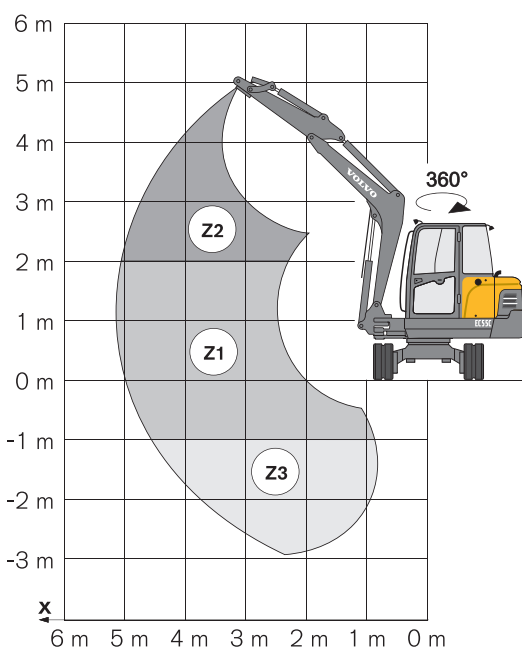
Portata Orizzontale		1 m	2 m	3 m	4 m	5 m	Max	
Cingoli in gomma	1600 mm	Z2	-	-	-	1070	-	760
		Z1	*2430	2660	1380	920	690	650
		Z3	*4090	2710	1410	-	-	960
	1900 mm	Z2	-	-	-	1080	740	680
		Z1	*2060	2600	1360	900	670	590
		Z3	*3380	*2320	*1360	-	-	820

* limite idraulico

In kg



Capacità di sollevamento in rotazione totale su 360° con lama sollevata.



EQUIPAGGIAMENTO STANDARD

Motore

Motore Volvo diesel a basse emissioni conforme alla norma EU Stage IIIA.
Filtro aria a secco a due stadi con indicatori di intasamento.
Preriscaldatore elettrico.
Filtro carburante + decantatore trasparente.
Pompa carico carburante da 35 litri / min.
Ritorno automatico al minimo.
Cofano motore in Telene.
Carter protezione coppa olio.
Marmitta a doppia camera, molto silenziosa.

Impianto elettrico

Batteria senza manutenzione 12 V - 100 AH.
Motorino d'avviamento 12 V - 2,3 kW.
Luci di lavoro alogene (2 sulla torretta + 1 sul braccio).
Connettori elettrici impermeabili (IP67)
Tromba.

Sottocarro

Cingoli gomma 400 mm.
Lama Dozer.
Teleingrassaggio sulla ralla.

Impianto idraulico

Impianto servocomandato ISO.
Fine corsa cilindri con tenute anticontaminazione.
Total Power Control system.
Sistema anticaduta braccio.
Sistema filtrazione multiplo (30 µm).
Impianto accessori a doppio effetto fino alla fine del braccio.
Il circuito accessorio e il déporté del braccio sono controllati da un comando elettroproporzionale sul joystick di destra.
Comando progressivo del circuito accessorio e del déporté azionato con le dita destro.
Controllo della traslazione avanti e indietro per mezzo di due leve accoppiate a pedali.

Cabina

Riscaldamento e aria condizionata.
8 ventilatori per l'aria.
Vetri azzurrati.
Pavimento antiscivolo e maniglia per l'accesso alla cabina di guida.
Console/assemblaggio sedile multiregolabile, ammortizzato e con schienale alto.
Rivestimento sedile in tessuto "deluxe" di grande comfort.
Parabrezza incernierato.
Vetro inferiore amovibile.
Vetro laterale scorrevole.
Specchio retrovisore in cabina.
Cabina montata su supporti in gomma.
Autoradio con lettore cassette e 2 altoparlanti.
Antenna flessibile.
Illuminazione interna.
Pedali di traslazione ad alta resistenza.
Lavatergivero intermittente sul parabrezza.
Presa elettrica.

Strumentazione e monitoraggio

Spie di monitoraggio e di allarme per le seguenti funzioni: pre riscaldatore, pressione olio motore, temperatura acqua, carica batteria, intasamento filtro aria.
Indicatori livello carburante interno ed esterno.
Contatore.
Regolazione del flusso idraulico dei circuiti accessori sul pannello degli strumenti.

Attrezzatura di scavo e movimentazione

Braccio monoblocco (3000 mm).
Bilanciere di 1600 mm.
Teleingrassaggio cilindri déporté e bilanciere.

Sicurezza

Dispositivo di bloccaggio dei comandi delle attrezzature di movimento terra e delle leve della traslazione quando la consolle sinistra è sollevata per permettere l'accesso alla cabina.
Dispositivo di sicurezza per l'accensione motore: la consolle di sinistra deve essere sollevata per poter azionare il motorino di avviamento.
FOPS 2 (Falling Objects Protective Structure – Struttura di protezione dagli oggetti in caduta).
ROPS 2 (Roll-Over Protective Structure – Struttura di protezione dal ribaltamento).
TOPS (Tilt-Over Protective Structure – Struttura di protezione dal capovolgimento).
Valvola di sicurezza sul cilindro lama.
Accumulatore di pressione sul servocircuito elettrico per abbassare il braccio in caso di arresto motore.
Martello rottura vetri (cabina).
Cintura di sicurezza con indicatore visuale.
Sistema antifurto integrato nel pannello degli strumenti.

Omologazioni e Approvazioni

Macchine conformi alla direttiva Europea n° 98/37 EC.
Insonorizzazione conforme alla direttiva Europea n° 2000/14 EC.
Dispositivo per il sollevamento conforme allo standard EN 474-5.
TOPS conforme agli standard ISO 12117 e agli standard EN 13531.
ROPS conforme agli standard ISO 3471/SAE J 1040.
FOPS 2 conforme agli standard ISO 3449:2005.
Compatibilità elettromagnetica (EMC) conforme alla direttiva europea 89/336/EC e relativi emendamenti.
Vibrazioni Braccio-Mano – Vibrazioni del corpo : conforme alla direttiva 2002/44/EC.
HAV < 0,5 s² – WBV < ms².

EQUIPAGGIAMENTO OPTIONAL

Equipaggiamento da lavoro e da sollevamento

Bilanciere Lungo 1940 mm.
Valvola di sicurezza pilotata dai servocomandi sul cilindro di sollevamento, con indicatore di sovraccarico.
Valvola di sicurezza sul cilindro del braccio bilanciere.
Connettori rapidi idraulici.
Secondo circuito accessorio azionato dal comando elettroproporzionale sul joystick sinistro.
Bilanciere Heavy-duty.

Sottocarro

Cingoli in acciaio: 380 mm o 500 mm.
Lama angolare.
Lama ampia: 2020 mm.

Illuminazione

Luce di lavoro supplementare anteriore e posteriore.
Lampeggiante.

Protezione dell'ambiente

Olio idraulico biodegradabile : 46.

Manutenzione :

Kit degli attrezzi.

Sicurezza

CareTrack.
Cintura di sicurezza retrattile con indicatore visuale (5 cm o 7,5 cm).
Proteggi-parabrezza FOPS2/FOG.
Specchietti retrovisori laterali destro e sinistro.

Varie

Verniciature speciali su richiesta cliente (specifiche RAL).
Valvola commutazione servocomandi.
Olio idraulico per le basse temperature : 32.

OFFERTA DI ATTACCHI

Martello idraulico Volvo HB300
Bassa rumorosità con ampia gamma di strumenti di lavoro aggiuntivi.

Nuovo perno Volvo sull'attacco rapido (VAB)

- Meccanico
- Idraulico

Pinza Idraulica Volvo

Gamma completa di benne originali Volvo

- per scavo di canali
- per scavo di trincee.



VOLVO

EC55C

VOLVO

Volvo Construction Equipment

www.volvoce.com