



Volvo Construction Equipment

EC35D

Volvo Kompaktgrävare 3.5 t 31 hk



Manövrera med precision

EC35D har en bekväm hytt med användarvänliga reglage för hög produktivitet och exakt manövrering. Med den utmärkta hydrauliska prestandan och enkla servicen kan du utträta mer i alla applikationer.

Optimerad effektivitet

En kombination av ett antal effektiva funktioner hos EC35D ger lägre kostnader, högre produktivitet och maximal drifttid. Med ECO-läget kan du välja rätt maskininställning för det aktuella jobbet och få imponerande bränsleekonomi. Robust design och grävutrustning av hög kvalitet levererar hållbarhet och långsiktigt maskinvärde. Automatisk tomgångsreglering och motoravstängning minskar buller, bränsleförbrukning, underhållskostnader och bromsar värdeminskningen på din maskin.



Överlägsen servicevänlighet

EC35D är konstruerad för att se till att servicen går snabbt, enkelt och säkert. Serviceområdena är enkla att komma åt med breda öppningar, centralsmörjning och smörjpunkter på marknivå. Det patenterade transparenta multifunktionsfiltret för hydrauliken och de långa smörjintervallen på 50 timmar ger maskinen bättre tillgänglighet och högre produktion.



Hydraulik i harmoni

Maskinens toppmoderna hydraulsystem är perfekt anpassat till Volvos premiummotor för hög prestanda och smidig manövrering. Lättanvända kontroller ger enklare manövrering, minskar uttröttning och förbättrar "flytet". Justera hydraulflödet i respektive riktning inifrån hytten för optimal precision och flexibilitet.



Prestanda och precision

Öka kraften och precisionen i alla applikationer med EC35D. Maskinens oslagbara lyftkapacitet och grävkraft ger extra produktivitet och kortare cykeltider. Imponerande dragkraft och smart utformning av bladet ger bättre resultat vid schaktning. Flytlägesfunktionen som är kompatibel med vinkelbladet ger en mycket jämn yta vid planering.

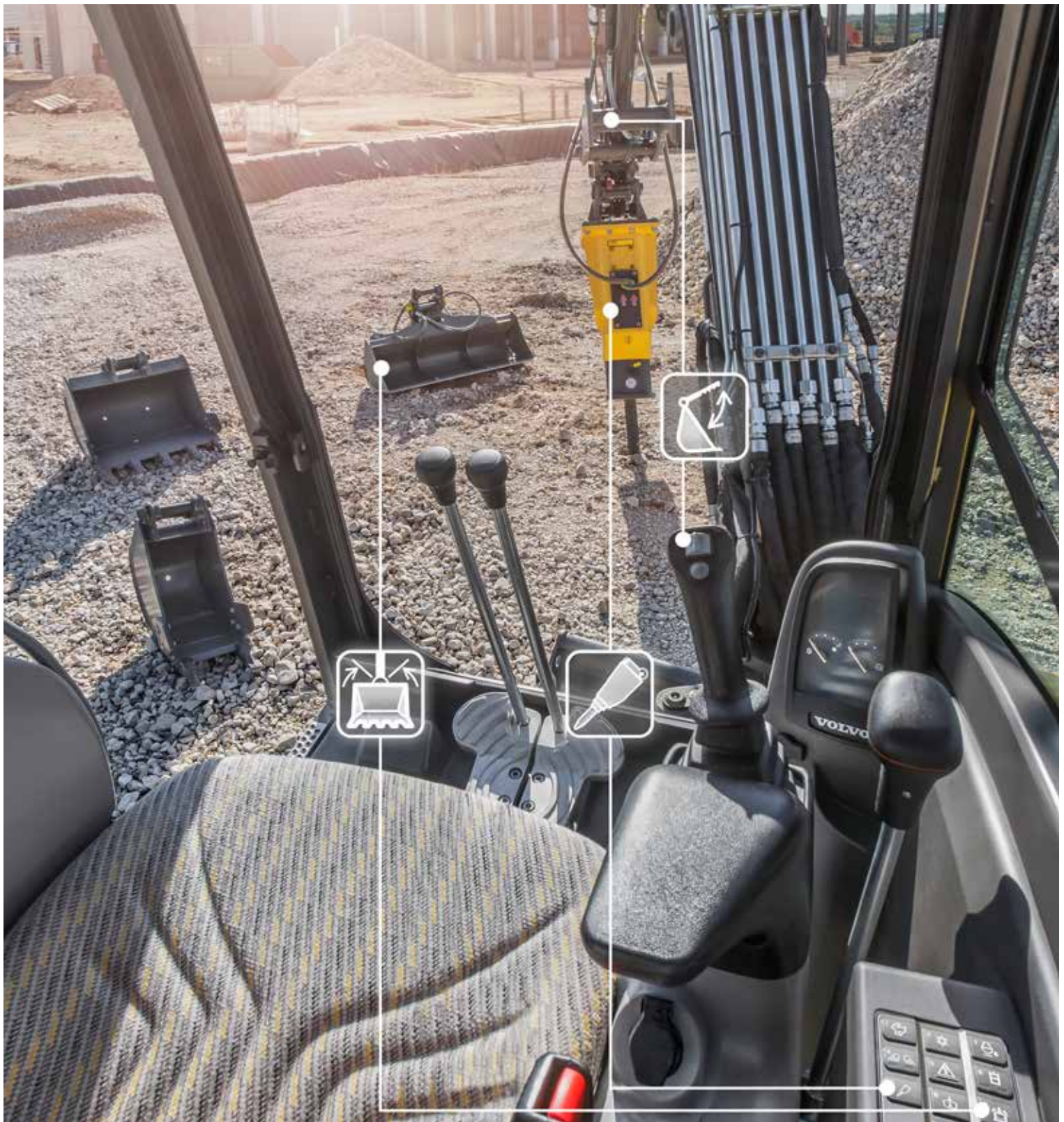




FÖRARMILJÖ



Arbeta i en hytt i toppklass med överlägsen förarkomfort, vilket ger minskad uttrötning. EC35D är utrustad med en rymlig förarmiljö med utmärkt rundsikt och en justerbar förarstol och konsol med fjädring. De flesta maskinfunktioner och inställningar kan nås snabbt via knappsats och skärm för maximal kontroll över maskinen.



REDO FÖR REDSKAP



Få ut det mesta av din maskin. EC35D är en perfekt anpassad till Volvos redskap och låter dig ändra hydraulikinställningarna enkelt, direkt på knappsatsen. För att öka mångsidigheten och drifttiden erbjuder Volvo ett hållbart redskapssortiment som gör att du får tillgång till fler användningsområden och effektivt kan utföra många olika slags arbeten.

Mer än en maskin

Du kan få en skräddarsydd lösning specifikt för ditt företag och din verksamhet tack vare Volvos breda utbud av redskap och kundlösningar som förbättrar din prestanda, produktivitet och mångsidighet. Volvo erbjuder ett komplett utbud av robusta redskap för alla arbetsförhållanden och även en långsiktig relation som skyddar dina intäkter och tillhandahåller ett fullt utbud av tjänster med hjälp av Volvo originaldelar, levererade av människor som brinner för sitt jobb.

Redskapsfästen

Med de mekaniska och hydrauliska universalredskapsfästena kan du snabbt och effektivt byta redskap. Tack vare det hydrauliska redskapsfästets konstruktion kan det användas för både Volvos och andra leverantörers redskap.



Avancerade redskapslösningar

Maskinen är kompatibel med många olika hydrauliska redskap, inklusive gripklo, hydraulhammare och tiltbar dikesskopa för mer avancerade specialapplikationer. De är tillgängliga från fabriken eller eftermarknaden. Tveka inte att kontakta din lokala Volvo-återförsäljare och dra nytta av deras kunskaper och avancerade redskapslösningar.



Support från återförsäljare

Volvo kan svara snabbt på dina behov och fullt ut stötta dina service- och underhållsbehov genom lokala verkstäder och servicebilar, och se till att du får kortare stillestånd och alltid den bästa servicen. Din kunniga Volvo-återförsäljare erbjuder professionell expertis och förebyggande underhållslösningar för att hålla din maskin i drift med mindre stilleståndstid.



Volvo originaldelar

Vårt sinne för detaljer är det som skiljer oss från mängden och vår överlägsna tillgänglighet för reservdelar garanterar maximal produktions tid för din maskin. Reservdelarna genomgår omfattande tester innan de godkänns, eftersom varje del är viktig för maskinens livslängd och drifttid.



Manövrera med precision

Automatisk motoravstängning

Denna funktion gör att motorn stängs av automatiskt efter att maskinen har varit inaktiv under en förinställd tid, för att minska bränsleförbrukningen och körtiden.

Automatisk körhastighet

Automatisk tvåstegshastighet ger föraren möjlighet att köra på konstant hög hastighet. Hastigheten minskar automatiskt när det krävs bättre fäste.

Optimal lyftkapacitet

Tack vare den utmärkta stabiliteten och oslagbara hydrauliken kan maskinerna klara tunga lyft.

50 timmars smörjintervall

Smörjintervallet är 50 timmar – därför behöver maskinen inte smörjas om mellan jobben.

REDO FÖR REDSKAP



Volvos breda utbud av slitstarka redskap är specialbyggda för att leverera maximal produktivitet med Volvo-maskiner.

Bomsväng inom spårbredd

Svängstolpen hålls inom spårbredden i förskjutet läge, för att undvika risken för skador på maskinen vid arbete nära byggnader och andra hinder.



Stölskyddssystem

För att minska stöldriften kan en kod via knappsatsen krävas för att starta maskinen. Det ställs in och kan ändras i maskinhanteringssystemet.

FÖRARMILJÖ



Den inställbara stolen och konsolen är monterade på samma fjädring och rör sig därför tillsammans – vilket ger utmärkt stöt- och vibrationsdämpning för maximal komfort.

Fjädrad stol och konsol

Den inställbara stolen och konsolen är monterade på samma fjädring och rör sig därför tillsammans – vilket ger utmärkt stöt- och vibrationsdämpning för maximal komfort.

Patenterat hydraulfilter

Filtrering sker när tanken fylls, innan oljan går tillbaka via returledningarna. Den transparenta behållaren underlättar kontroll av oljenivå och kontaminering.

Servicetillgänglighe

Motorns placering på sidan av maskinen, tillsammans med de två huvarna med stor öppning gör det säkert och enkelt att nå alla komponenter och servicepunkter från marknivå.

ECO-läge

Med en enkel knapptryckning minskar Volvos unika ECO-läge bränsleförbrukningen med upp till 10 %.

Kundlösninga

Volvo tillhandahåller rätt lösningar under maskinens hela livscykel för lägre total ägandekostnad.



Volvo EC35D i detalj

Motor

Motor		Volvo D1.8A
Max. effekt vid	r/min	2 200
Brutto	kW	22.8
	hp	31
	Bruttoeffekt enligt ISO 2534	
Max. vridmoment	Nm	112
vid motorvarvtal	r/min	1 600
Antal cylindrar		3
Cylindervolym	cm ³	1 830
Cylinderdiameter	mm	87
Slaglängd	mm	102.4
Kompressionsförhållande		20.5

Elsystem

Spänning	V	12
Batteri	V	1 x 12
Batterikapacitet	Ah	74
Generator	V/Ah	12/60

Svängsystem

Max. svänghastighet	r/min	9
Max. vridmoment, svängning	daNm	710

Undervagn

Bredd, bandplattor gummi	mm	300
Bredd, stålband	mm	300
Överrullar/underrullar per sida		4/1
Bandspänning		med fettkolv
Blad (bredd x höjd)	mm	1 650 x 368

Grävprestanda

Standardskopbredd (blad, utan kantstål)	mm	600
Standardskopvikt	kg	90
Kapacitet, standardskopa	l	114
Skoprotation	°	199
Skopans brytkraft (ISO)	daN	3 289
Grävkraft med kort skaft (ISO)	daN	2 371
Med kort skaft	mm	1 400
Grävkraft med långt skaft (ISO)	daN	2 060
Med långt skaft	mm	1 700

Vikt och marktryck

Maskinvikt enligt ISO 6016	kg	3 530
Marktryck (hytt)	kPa	32.8
Marktryck (öppen hytt)	kPa	31.5
Transportvikt	kg	3 455
Med uppvärmd hytt		
Med direktinfäst skopa		
Med gummilarver	mm	300
Med kort skaft	mm	1 400
Med bränsletankvolym	%	100
Med griparm	+kg	64
Med öppen hytt	-kg	135
Med extra motvikt	+kg	170
Med långt skaft	+kg	15
Med stålband	+kg	66

Hydraulsystem

Maximalt systemflöde	l/min	103
Maximalt flöde för tillbehör	l/min	65
Maximalt tryck för tillbehör	MPa	22
Maximalt flöde för 2:a tillbehörskrets (tillval)	l/min	23
Maximalt arbetstryck	MPa	24

Körsystem

Max. dragkraft	daN	3 100
Maximal körhastighet låg	km/h	2.7
Maximal körhastighet hög	km/h	4.5
Max. lutning	°	20

Återfyllning vid service

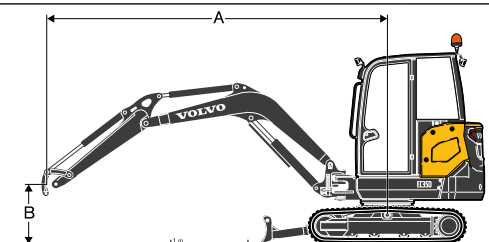
Bränsletank	l	64
Hydraulsystem, totalt	l	62
Hydraultank	l	32
Motorolja	l	7
Motorkylvätska	l	7
Undervagnstransmission	l	2 x 0.7

Ljudnivå

Invändig ljudnivå enligt ISO 6396		
LpA	dB(A)	78
Extern ljudnivå enligt ISO 6395 och EU:s bullerdirektiv (2000/14/EG) och 474-1:2006 +A1:2009		
LwA	dB(A)	93

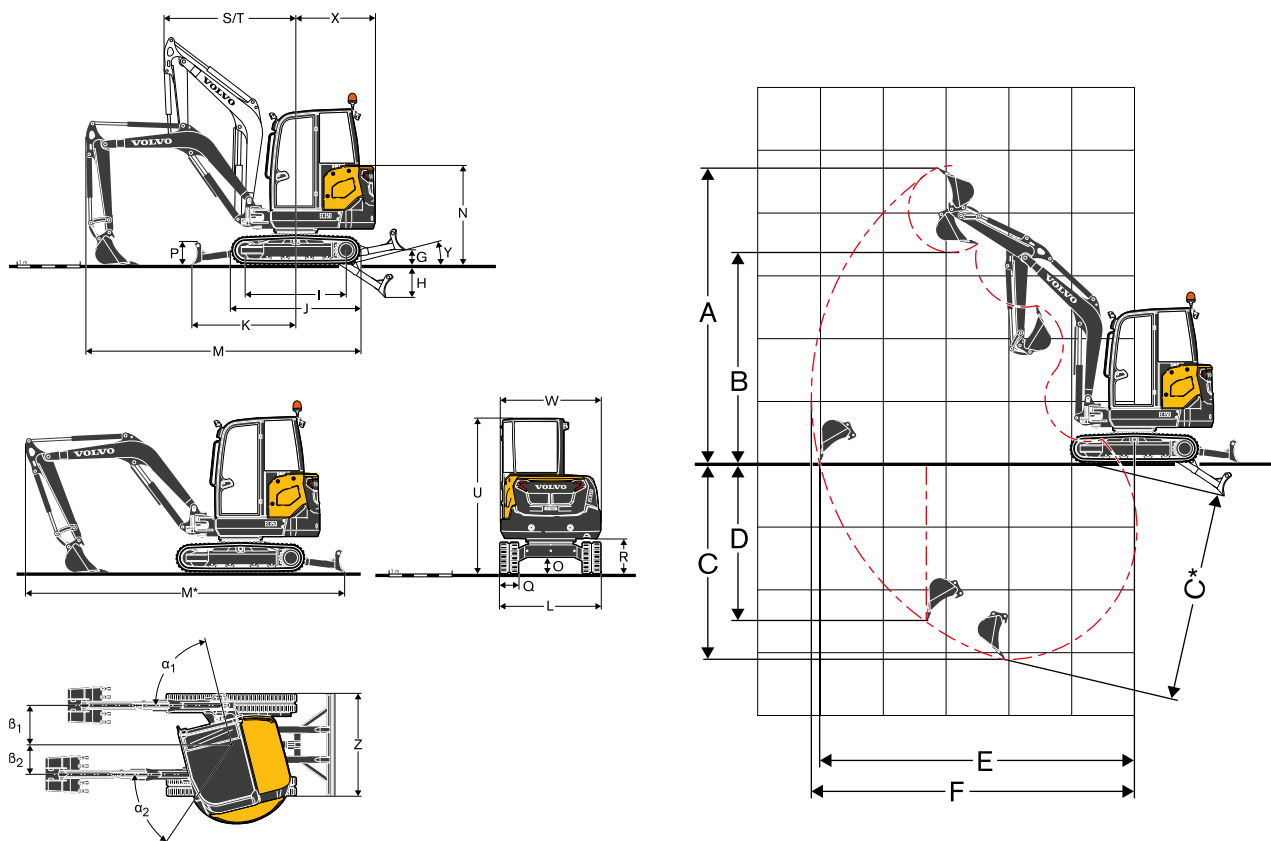
LYFTKAPACITET EC35D

Dessa kapaciteter gäller för en maskin utrustad med hytt, gummilarver på 300 mm och utan skopa eller redskapsfäste.
Nedanstående värden överensstämmer med ISO-standard 10567. De överskrider inte 75 % av tipplasten eller 87 % av den hydrauliska gränsen med maskinen på stadig, jämn mark. Laster markerade med en asterisk (*) begränsas av maskinens hydrauliska lyftkapacitet snarare än tipplast.
OBS: I enlighet med standarden EN 474-5 måste maskinen vara utrustad för att utföra hanteringsarbete.
Det är förarens ansvar att känna till och följa gällande nationella och lokala säkerhetsbestämmelser.



	Lyftpunkt, höjd (B) m		Lyftpunktradie (A)								
			2.0 m		3.0 m		4.0 m		Max. räckvidd		Max. m
Skaft: 1 400 mm + schaktblad upp	3 kg								645	589	3.95
	2 kg								536	489	4.43
	1 kg			891*	860	609	556		502	457	4.57
	0 kg	1 595	1 397	858	773	574	522		517	471	4.41
	-1 kg	1 602	1 404	851	766				603	547	3.91
	-2 kg	1 642	1 442						924	832	2.76
Skaft: 1 700 mm + schaktblad upp	3 kg					628	574		573	523	4.23
	2 kg			746*	746*	616	562		488	445	4.68
	1 kg	1 674	1 471	903	816	592	539		459	418	4.81
	0 kg	1 579	1 382	855	770	571	519		469	427	4.66
	-1 kg	1 573	1 376	839	754	564	512		532	483	4.19
	-2 kg	1 606	1 407	854	768				734	664	3.21
Skaft: 1 400 mm + schaktblad ner	3 kg								784*	589	3.95
	2 kg			891*	860	825*	556		835*	489	4.43
	1 kg			1 270*	808	956*	537		899*	457	4.57
	0 kg	1 752*	1 397	1 536*	773	1 066*	522		980*	471	4.41
	-1 kg	2 728*	1 404	1 563*	766				1 086*	547	3.91
	-2 kg	2 094*	1 442						1 237*	832	2.76
Skaft: 1 700 mm + schaktblad ner	3 kg					671*	574		711*	523	4.23
	2 kg			746*	746*	735*	562		760*	445	4.68
	1 kg	2 178*	1 471	1 143*	816	886*	539		819*	418	4.81
	0 kg	1 828*	1 382	1 467*	770	1 028*	519		892*	427	4.66
	-1 kg	2 819*	1 376	1 570*	754	1 061*	512		989*	483	4.19
	-2 kg	2 368*	1 407	1 361*	768				1 126*	664	3.21

Specifikationer



MÅTT

Benämning	Enhet	EC35D	
Skaft	mm	1 400	1 700
A Maximal grävhöjd	mm	4 690	4 853
B Maximal tipphöjd	mm	3 347	3 514
C Grävdjup	mm	3 131	3 431
C* Maximalt gräv djup	mm	3 339	3 632
D Maximalt gräv djup, vertikalgrävning	mm	2 521	2 814
E Maximal grävräckvidd vid marknivå	mm	5 031	5 320
F Maximal grävräckvidd	mm	5 153	5 434
G Schaktbladets högsta läge	mm		370
H Schaktbladets lägsta läge	mm		525
I Axelavstånd	mm		1 604
J Längd över band	mm		2 055
K Schaktblad, maximal räckvidd vid marknivå	mm		1 648
L Total bredd med 300 mm gummiband	mm		1 620
M Totallängd	mm	4 620	4 475
M* Transportlängd	mm	5 275	5 190
N Totalhöjd över motorhuv	mm		1 573
O Min. markfrigång	mm		285
P Schaktbladets höjd	mm		368
Q Bandbredd (gummi)	mm		300
R Överbyggnadens markfrigång	mm		557
S Främre svängradie	mm	2 079	2 094
T Främre svängradie med maximal bomsväng	mm	1 660	1 680
U Totalhöjd	mm		2 481
W Överbyggnadens största bredd	mm		1 575
X Svängradie, bakdel	mm	1 265	1 265
X ¹ Ytterligare överhäng, motvikt	mm	85	85
Y Frigångsvinkel fram	°		24
Z Schaktbladets bredd	mm		1 650
α ₁ Bommens maximala svängvinkel åt vänster	°		76
β ₁ Maximal bomsvängning åt höger	mm		627
α ₂ Bommens maximala svängvinkel åt höger	°		56
β ₂ Maximal bomsvängning åt vänster	mm		472

¹: Tillval

Utrustning

STANDARDUTRUSTNING

Motor

Direktinsprutad, vattenkyld, 3-cylindrig Volvo dieselmotor med låga utsläpp som uppfyller EU:s miljöregler enligt steg 3A.
System som förhindrar omstart av motorn. Startmotorn skyddas mot tändning när motorn redan är igång.
Torrluftfilter, enkelpatron.
Plastbränsletank med avtappningsplugg.
Skyddsfilter på bränsleröret inne i tanken
Vattenavskiljare.
Genomskinligt bränslefilter.

Elektriskt/elektroniskt kontrollsystem

Underhållsfritt batteri.
Elsystem i skyddsklass IP67 samt högkvalitetsanslutningar.
Borttagbar batteriomkopplare.
12 V uttag i hytten.

Drivlina

Hydrauliska axialkolmotorer med epicykliska reduktionsväxlar.
Automatisk tvåväxlad körväxellåda
Flänsade underrullar, permanentmorda.
Permanentmorda spännhjul.

Svängsystem

Hydraulmotor med radialkolv och direktgrepp på den lagrade svängkransen (ingen reduktionsväxel).
Inbyggd svängdämpningsventil.
Automatisk flerlamellssvängbroms.
Centrala och utdragna smörjpunkter för svängkrans och kullager.

Undervagn

X-formad svetsad ram med lutande stödben.
2 fästpunkter på schaktbladet.
2 fästpunkter på ramen.
2 inbyggda lyftöglor.
Stadiga, borttagbara skydd för körmotor och svängsystem.
400 HB svetsad kant på schaktblad

Hydraulsystem

Stor åtkomstpanel med gångjärn, låses med nyckel.
Lastkännande kolvpump med variabelt displacement.
Flödesdelande huvudmanöverventil med slutet centrum.
Dämpning på cylindrar.
Bom upp
Skaft ut
Patenterat filtrerings- och påfyllningselement.
Kylsystem med enkelt lager.
Dubbelverkande hydraulkrets för redskap.
Hammar-/saxventil.
Plasttank med avtappningsplugg.

Grävaggregat

Svetsad monobloc-bom
Skydd för bommens kolvstång.
Integrerad lyftpunkt på bommen.
Svetsat monobloc-skaft
Bussningar i long-life-stål.
Härdade, försmorda och korrosionståliga tappar.
50 timmars smörjintervall.

Hytt

FOPS nivå 1 (Falling Object Protective Structure).
TOPS (Tip-Over Protective Structure).
ROPS (Roll-Over Protective Structure).
Polstrad förarstol.
Bred dörr.
Stor och rymlig, fri golvyta.
Fönstret fram öppnas med gasfjäder.
Helt öppningsbart främre utrymme med hyttförvaring för det främre nedre fönstret
Vindrutetorkare och spolarmunstycke fram.
Skjutfönster på höger sida.
Uppvärmningssystem
Flera justerbara luftventiler.
Filtrerat luftintag.
Hyttinnersbelysning.
Säkerhetsbälte med varningslampa.
Backspegel på höger sida.
Två arbetsbelysningar framtill uppe på hytten.

Öppen hytt

FOPS nivå 1 ovanpå (Falling Objects Protective Structure, skydd mot fallande föremål)
TOPS (Tip-Over Protective Structure)
ROPS (Roll-Over Protective Structure)
Polstrad förarstol
Stor och rymlig, fri golvyta
Ingång med räcke på vänster sida
Säkerhetsbälte med varningslampa
Backspegel på höger sida

STANDARDUTRUSTNING

Maskinreglage

Fingertoppsreglage för bomrörelserna.
Fingertoppsreglage för tillbehörskrets.
Vippkontakt till rinvingsaggregat på höger joystick
Automatisk låsningsenhet för pilotreglage och körspakar när vänster konsol är upphöjd.
Säkerhets spärr: Vänster konsol måste vara uppfälld för att startmotorn ska fungera.
Tryckackumulator för att sänka ned utrustningen till marken när motorn stängs av.
Högt vridmoment/automatisk växlingsknapp för hastighet på knappsatsen.
Höghastighetsvippkontakt på spaken till schaktbladet.
Stora körpedaler.

Instrumentering och övervakning

Mätare för vattentemperatur och bränslenivå.
Varningslampor för igensättning av hydraulfilter och luftfilter.
Automatisk nödavstängning av motorn. Förhindrar skador om kylvätskan blir för varm eller om motoroljetrycket är för lågt.
Flera varningsljus tillsammans med en ljudsignal vid fel (överhettning, oljetryckfall, låg batterispanning osv.)

Officiellt godkännande

Maskinen uppfyller direktiv 2006/42/EG.
Bulleremissioner i omgivningen enligt direktiv 2000/14/EG.
Hand-arm vibrationer- kroppsvibrationer enligt direktiv 2002/44/EG.
Elektromagnetisk kompatibilitet (EMC) enligt direktiv 2004/108/EEG med samtliga ändringar.
Redskapet uppfyller standarderna EN 474-1 och EN 474-5.
FOPS nivå 1 enligt ISO-standard 10262
TOPS uppfyller ISO standard 12117 och EN standard 13531.
ROPS enligt ISO-standarderna 3471-1 och SAE J1040.

UTRUSTNING

- = Standard
- = Tillval

	Basic	Standard
Förarmiljö		
Öppen hytt	○	○
Hytt med värmare	○	○
Hytt med värmare och luftkonditionering		○
Vinyl- eller textilsäte med mekanisk fjädring, lågt ryggstöd och 2-tums säkerhetsbälte	○	○
Vinyl- eller textilsäte med justerbar höjd, mekanisk fjädring, högt ryggstöd och indragbart 2- eller 3-tums säkerhetsbälte	○	○
Förvaringsbox		•
Hyttak (plastkåpa)		○
ISO/SAE funktionsstrukturändringar (elomkopplare i hytten)	○	○
Körvarning	○	○
Radioförberedelse (hytt)	•	•
Radio, AUX, USB, Bluetooth		○
Stöldskydd (kodlås)	○	○
Digitala timräknare	•	•
Extra timräknare (mekanisk,)	○	○
Mugghållare.		○
Maskinens yttre		
Backspegel på höger sida	•	•
Vänster backspegel	○	○
Skyddad arbetsbelysning på bommen	○	○
Arbetsbelysning bak	○	○
Roterande varningslampa	○	○
Extra motvikt	○	○
Främre skydd för öppen hytt (OPG1)	○	○
Krafftulla skydd till hytter (OPG2, fram och ovanpå)	○	○
Flera kundanpassningsnivåer för lackering (RAL-specifikationer) som visar din företagsidentitet.	○	○
Grävaggregat		
Kort skaft	○	○
Kort skaft + griparmsfäste	○	○
Långt skaft	○	○
Långt skaft + griparmsfäste	○	○
Långt skaft + extra motvikt		○
Långt skaft + griparmsfäste + ytterligare motvikt		○

UTRUSTNING		
<ul style="list-style-type: none"> • = Standard ○ = Tillval 		
	Basic	Standard
Undervagnsutrustning		
300 mm gummiband	○	○
300 mm stålband	○	○
Standard schaktblad	•	○
Hydrauliskt vinkelblad		○
Hydraulutrustningar		
Proportionerlig fingertoppsstyrning för bomrörelserna		•
På/Av-fingertoppsstyrning för bomrörelserna	•	
Proportionerlig fingertoppsstyrning för tillbehör		•
På/Av-fingertoppsstyrning för redskap	•	
Redskapsjustering med tre funktionsorienterade knappar och användarvänliga inställningar.		•
Sekundära övertrycksventiler för hjälpkretsar	•	•
Hydraulavtappning för tillbehör		○
Rivningsaggregat och gripskopa som extrautrustning		○
Extra tillbehörskrets		○
Hydrauliska Flat face-snabbkopplingar	○	○
Enkelverkande krets för redskapsfästen	○	○
Dubbelverkande krets för redskapsfästen	○	○
Säkerhetslyftventiler för bom och skaft med överbelastningsindikator	○	○
Säkerhetslyftventiler för bom, skaft och schaktblad med överbelastningsindikator	○	○
Blad med flytfunktion	•	•
Certifierad säkerhetsventil	○	○
Mineralisk hydraulolja VG46	○	○
Biologisk hydraulolja VG46 (PANOLIN®)	○	○
Mineralisk hydraulolja VG68	○	○
Mineralisk hydraulolja VG32	○	○
Biologisk hydraulolja VG32 (PANOLIN®)	○	○

UTRUSTNING		
<ul style="list-style-type: none"> • = Standard ○ = Tillval 		
	Basic	Standard
Motor		
Manuell motorstyrning	•	
Digital motorstyrning med två förinställda motorhastighetsknappar (kan justeras av användaren)		•
Automatisk tomgång med tidsinställning		○
ECO-läge	•	
Automatisk avstängning med tidsinställning		○
Tvåstegs luftfilter	○	○
Skötsel och underhåll		
Varningslampa i hytten som varnar för igensatt luftfilter	•	•
Varningsindikator i hytten som varnar för överhettad motor	•	•
Verktygssats	○	○
Elektronisk servicepåminnelse	•	
V-CADS pro		•
Telematik		
CareTrack		○
Redskap		
Volvo redskapsfäste, mekanisk (direktinfästning)	○	○
Volvo hydrauliskt redskapsfäste (direktinfäst)	○	○
Extra sprintsats	○	○
Lehnhoff® mekaniskt redskapsfäste (MS03)	○	○
Hydrauliskt redskapsfäste av S-typ (S40)	○	○
Griparm med kort klämdel (för direktinfäst skopa)	○	○
Griparm med lång klämdel (vid användning av redskapsfäste)	○	○
Standardskopor (300 mm/52 l upp till 750 mm/148 l)	○	○
Fastbultat kantstål	○	○
Fasta dikningskopor (1 300 mm/150 l)	○	○
Lutningsbara dikningskopor (1 200 mm/125 l)	○	○
Hydraulhammare HB03LN	○	○

ETT URVAL AV VOLVO EXTRAUTRUSTNING

Stöldskydd



Automatisk motoravstängning



Extra rörledning



OPG



Luftkonditionering



Vinkelblad



Alla produkter finns inte på alla marknader. Vi förbehåller oss rätten till ändringar i specifikationer och utförande utan föregående meddelande. Illustrationerna visar inte alltid standardversionen av maskinerna.

VOLVO

Volvo Construction Equipment

www.volvoce.com