



EC35D

Volvo kompaktie ekskavatori 3,5 t 31 ZS



Strādājiet precīzi

EC35D raksturo ērta kabīne un viegli izmantojamas vadības ierīces augstai veiktspējai un precīzai darbībai. Ar tā lielisko hidraulisko sniegumu un vieglo apkalpojamību jūs varat padarīt vairāk īsākā laikā visās pielietojuma jomās.

Optimizēta efektivitāte

Lai samazinātu izmaksas, palielinātu produktivitāti un darbības laiku, EC35D ir apvienotas vairākas efektīvas funkcijas. ECO režīms ļauj jums izvēlēties pareizo mašīnas iestatījumu veicamajam darbam nepārspējamai degvielas efektivitātei. Robusts dizains un kvalitatīvs rakšanas aprīkojums sniedz ilgspējību un ilgtermiņa mašīnas vērtību. Automātiskā tukšgaita un automātiskā dzinēja izslēgšana samazina trokšņa radītus traucējumus, degvielas patēriņu, tehniskās apkopes izmaksas un palēnina jūsu mašīnas nolietojumu.



Saskaņota hidraulikas darbība

Mašīnas modernā hidrauliskā sistēma ir perfekti saskaņota ar augstas klases Volvo dzinēju, nodrošinot augstu veiktspēju, ātru reakcijas laiku un vienmērīgu darbību. Intuitīvās skārienvadības ierīces atvieglo ekspluatāciju, samazina nogurumu un uzlabo plūdenu darbību. Regulējiet hidraulikas plūsmu jebkurā virzienā no kabīnes iekšpuses, nodrošinot izcilu precizitāti un daudzpusību.



Izcila apkalpojamība

EC35D ir droša, ātra un vienkārša apkope, piekļuve apkopes veikšanas vietām ir viegla ar plašām lūkām, centralizētu eļļošanu un eļļošanas punktiem, kuriem var piekļūt no zemes līmeņa. Patentētais daudzfunkcionālais, caurspīdīgais hidrauliskais filtrs un palielinātie 50 stundu eļļošanas intervāli uzlabo mašīna pieejamību un palielina darbības laiku.



Veiktspēja un precizitāte

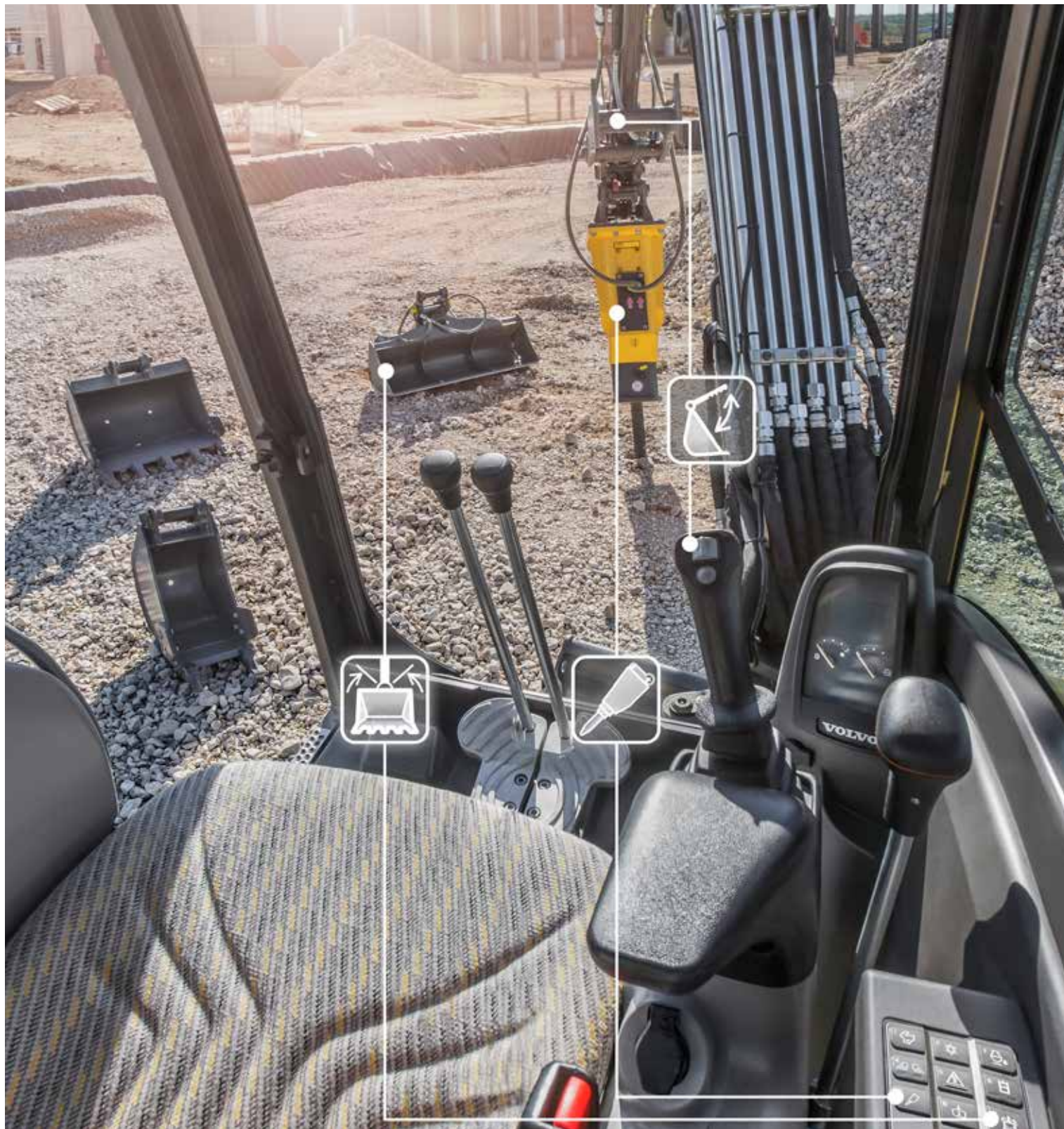
Palieliniet jaudu un precizitāti visās lietojuma jomās ar EC35D. Mašīnas izcilā pacelšanas veiktspēja un rakšanas spēks nodrošina lielāku produktivitāti un ātrākus cikla laikus. Iespaidīgais vilcējspēks un izcilā lāpstas konstrukcija palielina veiktspēju šķūrešanas darbos. Planēšanas funkcija, kas ir saderīga ar leņķa lāpstu, ļauj precīzi apbeigt apstrādi līdzināšanas darbos.





OPERATORA VIDE

Strādāšana savā klasē vadošajā kabīnē, sniedzot operatoram nepārspējamu komfortu un samazinot nogurumu. Volvo EC35D ir aprīkots ar plašu operatora vidi, kas piedāvā izcilu pārredzamību un regulējamus piekures sēdekli un vadības pultis. Maksimālai mašīnas vadībai lielākajai daļai mašīnas funkciju un iestatījumu iespējams ātri piekļūt, izmantojot tastatūru un monitoru.



GATAVS LIETOŠANAI

Iegūstiet pēc iespējas vairāk no savas mašīnas. EC35D perfekti sader ar Volvo agregātiem, ļaujot jums tieši un vienkārši mainīt hidraulikas iestatījumus, izmantojot cipartastatūru. Uzlabotai daudzpusībai un darbības laikam Volvo piedāvā izturīgu agregātu klāstu, lai jūs varētu piekļūt vairāk pielietojuma veidiem un efektīvi veikt dažādus darbus.

Vairāk nekā mašīna

Īpaši piemēroti jūsu biznesam un darbībām; izvēlieties no plašā Volvo agregātu un klientu risinājumu klāsta, lai uzlabotu veikspēju, produktivitāti un daudzpusību. Volvo piedāvā pilnu izturīgu agregātu klāstu visiem darba apstākļiem, ilgtermiņa sadarbību, kā arī aizsargā jūsu ienākumus un nodrošina pilnu tehnisko apkopi, izmantojot oriģinālās Volvo rezerves daļas, kuras rada kaismīgi cilvēki.

Ātrie savienotāji

Mehāniskie un hidrauliskie universālie ātrās sakabes mehānismi ļauj ātri un efektīvi nomainīt agregātus. Hidrauliskā ātrās sakabes mehānisma dizains ļauj to izmantot atbilstošiem Volvo agregātiem, kā arī plašam citu zīmolu piedāvājuma klāstam.



Uzlaboti agregātu risinājumi

Mašīna ir saderīga ar plašu hidraulisko agregātu klāstu, tostarp satvērēju, drupinātāju un noliecamu grāvju rakšanas kausu uzlabotam un specializētam pielietojumam. Pieejams no ražotāja vai pēcpārdošanā; sazinieties ar savu vietējo Volvo izplatītāju un iegūstiet vairāk no vadošajiem ekspertiem un uzlabotiem agregātu risinājumiem.



Izplatītāja atbalsts

Lai samazinātu dīkstāves laiku un sniegtu un ekspertu palīdzību, Volvo proaktīvi atbild uz jūsu pieprasījumiem un pilnībā atbalsta jūsu apkopes un uzturēšanas vajadzības, sniedzot pakalpojumus vietējās remontdarbnīcās un apkopes furgonos darba vietā. Jūsu rūpīgais Volvo izplatītājs sniedz profesionālu ekspertīzi un profilaktiskas uzturēšanas risinājumus, lai jūsu darbs netiktu pārtraukts un tiktu nodrošināts lielāks darbības laiks.



Oriģinālas Volvo daļas

Mūsu uzņēmums izceļas ar uzmanību pret detaļām, un mūsu vadošā daļu pieejamība nodrošina jūsu mašīnai maksimālu darbības laiku. Ilgākam kalpošanas mūžam daļas tiek rūpīgi pārbaudītas un apstiprinātas, jo ik katra detaļa ir svarīga mašīnas izturībā un darba laikā.



Strādājiet precīzi

Automātiska dzinēja izslēgšana

Šī funkcija automātiski izslēdz dzinēju, lai samazinātu degvielas patēriņu un dzinēja ekspluatācijas stundu skaitu, ja mašīna nav bijusi iepriekš iestatītu laiku.

Automātisks braukšanas ātrums

Automātiska divu braukšanas ātrumu funkcija operatoram sniedz iespēju ar mašīnu pastāvīgi braukt lielā ātrumā. Ātrums tiek automātiski samazināts, kad ir nepieciešama vilktspēja.

Ārkārtīgi liela celtspēja

Teicamā stabilitāte un nevainojamās kvalitātes hidraulika ļauj mašīnām celt smagas kravas.

50 stundu eļļošanas intervāls

Eļļošanas intervāls ir 50 stundas — tādēļ nav vajadzības mašīnu eļļot darba laikā.

GATAVS LIETOŠANAI

Volvo izturīgie agregāti ir speciāli izgatavoti, lai nodrošinātu maksimālu produktivitāti un ilgu kalpošanas laiku apvienojumā ar Volvo mašīnām.

Izlices pagriešana kāpurķēžu zonā

Pagriešanas balsts un cilindrs nobīdītā pozīcijā paliek kāpurķēžu zonā, izvairoties no mašīnas bojājumu riskiem, ja ir jāstrādā blakus šķēršļiem.



Pretaizdzīšanas sistēma

Lai samazinātu zādzības risku, lai iedarbinātu mašīnu, ar cipartastatūru ir jāievada kods. To var mainīt mašīnas pārvaldības sistēmā.

OPERATORA VIDE

Nozarē vadošā plašā Volvo FOPS1 augšpusē, TOPS un ROPS kabīne lepojas ar visapkārtēju pārredzamību, ergonomiski izvietotām vadības ierīcēm, kā arī lielisku vibrācijas un trokšņa izolāciju.



Sēdekļa un konsoles piekare

Vairākos veidos regulējams sēdekļis un vadības pults ir uzstādīta uz vienas un tās pašas piekares un tādēļ pārvietojas kopā — nodrošinot izcilu triecienu un vibrāciju amortizāciju.

Patentēts hidrauliskais filtrs

Filtrēšana notiek, kad tvertne ir uzpildīta vai papildināta un pirms eļļa atgriežas caur drenāžas līnijām. Caurspīdīgā tvertne sniedz iespēju ērti pārbaudīt eļļas līmeni un noteikt piesārņojumu.

Apkopes piekļuve

Dzinēja novietojums sānos kopā ar diviem plaša atvēruma pārsegumiem nodrošina drošu un vieglu piekļuvi visiem komponentu apkopes punktiem, stāvot uz zemes.

Risinājumi klientam

Volvo nodrošina pareizos risinājumus visā jūsu mašīnas darbības laikā, lai samazinātu kopējās izmaksas.

ECO režīms

Vienkārši nospiežot pogu, Volvo unikālais ECO režīms samazina degvielas patēriņu par līdz pat 10%.

Detalizēta informācija par Volvo EC35D

Dzinējs

Dzinējs		Volvo D1.8A
Maks. jauda pie	apgr./min	2 200
Bruto	kW	22,8
	ZS	31
	Bruto jauda atbilstoši ISO 2534	
Maks. griezes moments	Nm	112
ar dzinēja apgriezieniem	apgr./min	1 600
Cilindru skaits		3
Darba tilpums	cm ³	1 830
Urbums	mm	87
Gājiens	mm	102,4
Kompresijas pakāpe		20,5

Elektrosistēma

Spriegums	V	12
Akumulators	V	1 x 12
Akumulātoru ietilpība	Ah	74
Mainstrāvas ģenerators	V/Ah	12/60

Pagriešanas sistēma

Maks. apgriezienu ātrums	apgr./min	9
Maks. apgriezienu griezes moments	daNm	710

Šasija un buldozera lāpsta

Gumijas slīdes platums	mm	300
Terauda slīdes platums	mm	300
Apakšējie/augšējie veltņi katrā pusē		4/1
Slīdes nospirojumums		eļļošanas stienim
Lāpsta (platums x augstums)	mm	1 650 x 368

Rakšanas sniegumi

Standarta kausa platums (lāpsta, bez sānu grieznēm)	mm	600
Standarta kausa masa	kg	90
Standarta kausa mērītā ietilpība	l	114
Kausa pagriešana	°	199
Kausa atraušanas spēks (ISO)	daN	3 289
Īsa kāta plēšanas spēks (ISO)	daN	2 371
Ar īsu kātu	mm	1 400
Gara kāta plēšanas spēks (ISO)	daN	2 060
Ar garu kātu	mm	1 700

Svars un spiediens uz zemi

Darba svars saskaņā ar ISO 6016	kg	3 530
Spiediens uz zemi (kabīne)	kPa	32,8
Spiediens uz zemi (nojume)	kPa	31,5
Transporta svars	kg	3 455

Ar apsildāmu kabīni

Ar tieši uzstādāmu kausu		
Ar gumijas slīdēm	mm	300
Ar īsu kātu	mm	1 400
Ar degvielas tvertnes ietilpību	%	100
Ar satvērēju	+kg	64
Ar nojumi	-kg	135
Ar papildus pretsvaru	+kg	170
Ar garu kātu	+kg	15
Ar tērauda slīdēm	+kg	66

Hidrauliskā sistēma

Maksimālā sistēmas plūsma	l/min.	103
Maksimālais plūsmas spiediens	l/min.	65
Maksimālais piederumu spiediens	MPa	22
Maksimālā plūsma 2. piederumu ķēdei (izvēles)	l/min.	23
Maksimālais darba spiediens	MPa	24

Braukšanas sistēma

Maks. jūgstieņa rāviens	daN	3 100
Maks. braukšanas ātrums zems	km/h	2,7
Maks. braukšanas ātrums augsts	km/h	4,5
Kāpuma pārvarēšanas spēja	°	20

Servisa uzpilde

Degvielas tvertne	l	64
Hidrauliskā sistēma, kopā	l	62
Hidrauliskā tvertne	l	32
Dzinēja eļļa	l	7
Dzinēja dzesēšanas šķidrums	l	7
Braukšanas samazināšanas bloks	l	2 x 0,7

Skaņas līmenis

Iekšējais trokšņa līmenis atbilstoši standarta ISO 6396 prasībām		
LpA	dB(A)	78
Ārējais trokšņa līmenis atbilstoši standarta ISO 6395 prasībām, ES Direktīvai par troksni (2000/14/EK) un standartu 474-1:2006 +A1:2009 prasībām		
LwA	dB(A)	93

EC35D PACELŠANAS VEIKTSPĒJA

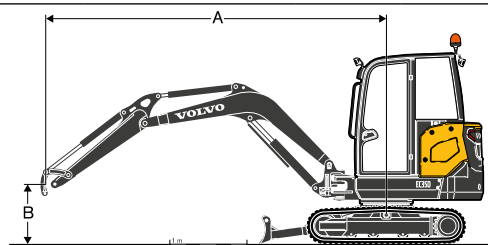
Šī pacelšanas veiktspēja ir norādīta mašīnai, kas aprīkota ar kabīni un 300 mm gumijas kāpurķēdēm un bez kausa vai ātrā savienotāja.

Tālāk norādītās vērtības atbilst ISO standarta 10567 prasībām. Tās nepārsniedz 75% no apgāšanās slodzes vai 87% no hidrauliskā ierobežojuma, ja mašīna atrodas uz līdzenas un stingras virsmas.

Ar zvaigznīti (*) apzīmētās slodzes ierobežo mašīnas hidraulikas celtspēja, nevis apgāšanās slodze.

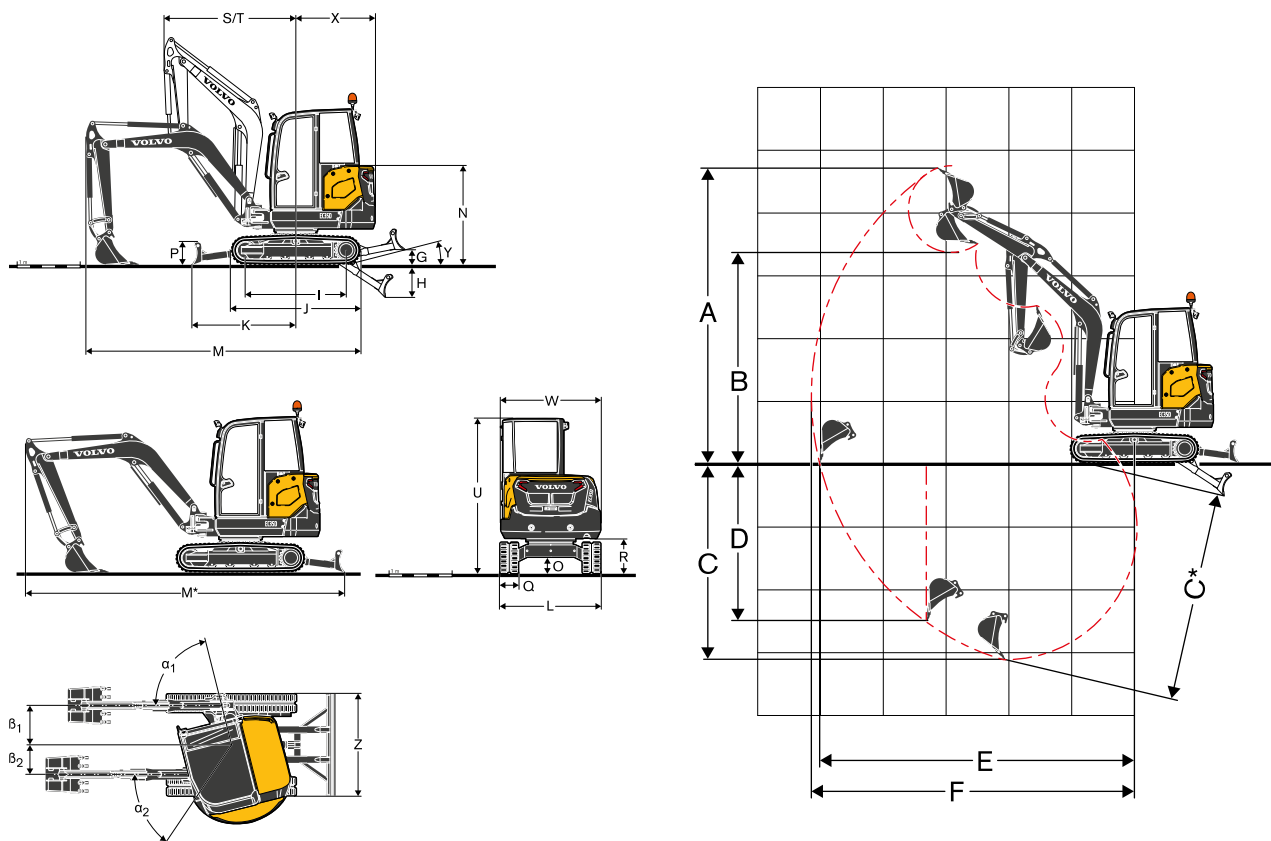
Uzmanību: saskaņā ar standarta EN 474-5 prasībām mašīnai ir jābūt aprīkotai kraušanas darbību veikšanai.

Operatora pienākums ir pārzināt un ievērot piemērojamos valsts un vietējos drošības noteikumus.



	Celšanas punkta augstums (B) m		Celšanas punkta rādiuss (A)								
			2,0 m		3,0 m		4,0 m		Maks. sniedzamība		maks. m
Svira: 1 400 mm + buldozera lāpsta pacelta	3	kg							645	589	3,95
	2	kg			891*	860	609	556	536	489	4,43
	1	kg			895	808	590	537	502	457	4,57
	0	kg	1 595	1 397	858	773	574	522	517	471	4,41
	-1	kg	1 602	1 404	851	766			603	547	3,91
	-2	kg	1 642	1 442					924	832	2,76
Svira: 1 700 mm + buldozera lāpsta pacelta	3	kg					628	574	573	523	4,23
	2	kg			746*	746*	616	562	488	445	4,68
	1	kg	1 674	1 471	903	816	592	539	459	418	4,81
	0	kg	1 579	1 382	855	770	571	519	469	427	4,66
	-1	kg	1 573	1 376	839	754	564	512	532	483	4,19
	-2	kg	1 606	1 407	854	768			734	664	3,21
Svira: 1 400 mm + buldozera lāpsta nolaista	3	kg							784*	589	3,95
	2	kg			891*	860	825*	556	835*	489	4,43
	1	kg			1 270*	808	956*	537	899*	457	4,57
	0	kg	1 752*	1 397	1 536*	773	1 066*	522	980*	471	4,41
	-1	kg	2 728*	1 404	1 563*	766			1 086*	547	3,91
	-2	kg	2 094*	1 442					1 237*	832	2,76
Svira: 1 700 mm + buldozera lāpsta nolaista	3	kg					671*	574	711*	523	4,23
	2	kg			746*	746*	735*	562	760*	445	4,68
	1	kg	2 178*	1 471	1 143*	816	886*	539	819*	418	4,81
	0	kg	1 828*	1 382	1 467*	770	1 028*	519	892*	427	4,66
	-1	kg	2 819*	1 376	1 570*	754	1 061*	512	989*	483	4,19
	-2	kg	2 368*	1 407	1 361*	768			1 126*	664	3,21

Specifikācijas



IZMĒRI

Apraksts		Vienība	EC35D	
Kāts		mm	1400	1700
A	Maksimālais griešanas augstums	mm	4 690	4 853
B	Maksimālais izgāšanas augstums	mm	3 347	3 514
C	Rakšanas dziļums	mm	3 131	3 431
C*	Maksimālais rakšanas dziļums	mm	3 339	3 632
D	Maksimālais rakšanas dziļums vertikālā sienā	mm	2 521	2 814
E	Maksimālā rakšanas sniedzamība zemes līmenī	mm	5 031	5 320
F	Maksimālā rakšanas sniedzamība	mm	5 153	5 434
G	Buldozera lāpsta augstākā pozīcija	mm		370
H	Buldozera lāpsta zemākā pozīcija	mm		525
I	Reversmehānisma garums	mm		1 604
J	Sliedes garums	mm		2 055
K	Buldozera lāpsta maksimālā sniedzamība zemes līmenī	mm		1 648
L	Kopējais platums ar 300 mm gumijas kāpurķēdēm	mm		1 620
M	Kopējais garums	mm	4 620	4 475
M*	Transporta garums	mm	5 275	5 190
N	Dzinēja pārsega kopējais augstums	mm		1 573
O	Minimālais klirens	mm		285
P	Buldozera lāpsta augstums	mm		368
Q	Kurpes platums (gumijas)	mm		300
R	Klirens līdz virsbūvei	mm		557
S	Apgriezienu rādiuss priekšpusē	mm	2 079	2 094
T	Apgriezienu rādiuss priekšpusē ar maksimālu nobīdi	mm	1 660	1 680
U	Kopējais augstums	mm		2 481
W	Virsbūves kopējais platums	mm		1 575
X	Aizmugures apgriezienu rādiuss	mm		1 265
X'	Papildu pretsvara pārkare	mm		85
Y	Tuvošanās leņķis	°		24
Z	Buldozera lāpsta platums	mm		1 650
α ₁	Maksimālais izlīces pagriešanas leņķis virzienā pa kreisi	°		76
β ₁	Maksimālā izlīces nobīde pa labi	mm		627
α ₂	Maksimālais izlīces pagriešanas leņķis virzienā pa labi	°		56
β ₂	Maksimālā izlīces nobīde pa kreisi	mm		472

! : papildiespēja

Aprīkojums

STANDARTA APRĪKOJUMS

Dzinējs

Zemas emisijas, tiešās iesmidzināšanas, ūdens dzesēšanas Volvo EU Stage IIIA 3 cilindru dīzeljzinējs.

Dzinēja atkārtotas iedarbināšanas novēršanas sistēma. Startera motors ir aizsargāts pret aizdedzes iedarbināšanu, ja dzinējs jau darbojas.

Sausā tipa atsevišķa elementa gaisa filtrs.

Plastmasas degvielas tvertne ar drenāžas spraudni.

Aizsargsiets uz degvielas sūkņēšanas caurules tvertnes iekšpusē
Ūdens atdalītājs.

Caurspīdīgs degvielas filtrs.

Elektriska/elektroniska vadības sistēma

Bezapgādes akumulators.

Ar IP67 aizsargāta elektriskā sistēma un augstas kvalitātes savienotāji.

Noņemams akumulatora atvienošanas slēdzis.

12 V kontaktligzda kabīnē.

Spēka pārvads

Aksiālo virzuļu hidrauliskie motori, kas aprīkoti ar planetāriem reduktoriem.

Automātiski divi braukšanas ātrumi

Apakšējo atloku rullīši, kam nav nepieciešama eļļošana.

Smērvielas spriegošanas ritenīši, kam nav nepieciešama eļļošana.

Pagriešanas sistēma

Radiāla virzuļa hidrauliskais motors ar tiešu ieslēgšanu uz lodes iekšējā kroņa riteņa (bez reduktoriem).

Integrēts beztriecienu vārsts.

Automātiskas vairāku disku pagriešanas bremzes.

Centralizēta un attālināta kroņa ritenīša un lodīšu gultņa eļļošana.

Šasija

„X” formas metināts rāmis ar slīpiem sānu elementiem.

2 piesiešanas punkti uz buldozera lāpsta.

2 piesiešanas punkti uz rāmja

2 integrēti pacelšanas punkti.

Izturīgi, noņemami aizsargpārsegi sliežu motoriem un pagriešanas sistēmai.

400 HB metināma mala pie buldozera lāpsta

Hidrauliskā sistēma

Liels, ar eņģēm aprīkots un ar atslēgu slēdzams piekļuves panelis.

Dažāds darba tūpums, uz slodzi reaģējošs virzuļa sūknis.

Slēgts, centrālās plūsmas koplietošanas galvenais vadības vārsts.

Cilindru amortizācija:

-Pacelta izlice

- Izbīdīta svira

Patentēts filtrēšanas un uzpildes elements.

Viena slāņa dzesēšanas sistēma.

Divējādas darbības hidraulikas kontūrs agregātiem.

Āmura/bīdes vārsts.

Plastmasas tvertne ar drenāžas spraudni.

Rakšanas aprīkojums

Monobloka kārbas metināta izlice.

Izlices cilindra stienņa aizsardzība.

Integrēts pacelšanas punkts uz izlices.

Monobloka kārbas metināta svira

Tērauda bukses ar ilgu darbmūžu.

Rūdītas, iepriekš ieeļļotas un pret koroziju izturīgas tapas.

50 stundu eļļošanas intervāli.

Kabīne

1. augšējā līmeņa FOPS (Falling Object Protective Structure - struktūra aizsardzībai pret krītošiem priekšmetiem).

TOPS (Tip-Over Protective Structure - struktūra aizsardzībai pret apgāšanos).

ROPS (Roll-Over Protective Structure - struktūra aizsardzībai pret apgriešanos).

Amortizēta operatora stacija.

Plaši atveramas durvis.

Plaša un mājīga telpa.

Priekšējā loga atvēršana, izmantojot ar gāzi darbināmu statni.

Pilnībā atverama priekšējā sekcija ar kabīnē pieejamu glabāšanas vietu priekšējam apakšējam logam.

Priekšējā vējstikla slaucītājs un mazgāšanas sprausla.

Labās puses sānu bīdāmais logs.

Apsildes sistēmas.

Vairākas regulējamas gaisa atveres.

Filtrēta gaisa ieplūde.

Iekšējais apgaismojums kabīnē.

Drošības josta ar brīdinājuma indikatoru.

Labais atpakaļskata spoguļis.

Divi darba gaismu lukturi priekšpusē uz kabīnes.

STANDARTA APRĪKOJUMS

Nojume

1. līmeņa FOPS augšpusē (struktūra aizsardzībai pret krītošiem priekšmetiem)

TOPS (Tip-Over Protective Structure - struktūra aizsardzībai pret apgāšanos)

ROPS (Roll-Over Protective Structure - struktūra aizsardzībai pret apgriešanos)

Amortizēta operatora stacija

Plaša un mājīga telpa

Piekļuve kreisās puses margām

Drošības josta ar brīdinājuma indikatoru

Labais atpakaļskata spoguļis

Mašīnas vadības ierīces

Izlices nobīdes vadība ar pirkstu galiem.

Papildu ķēdes vadība ar pirkstu galiem.

Drupinātāja pārslēga slēdzis uz labās vadības sviras

Automātiska bloķēšanas ierīce pilota vadības ierīcēm un braukšanas svirām, ja kreisā konsole ir pacelta.

Dzinēja iedarbināšanas drošības ierīce: lai varētu darbināt starteri, kreisajai konsolai ir jābūt paceltai.

Spiediena akumulators aprīkojuma nolaišanai uz zemes gadījumā, ja dzinējs ir izslēgts.

Liela griezes momenta/automātiska divu ātrumu maiņas poga tastatūrā.

Liela ātruma pārslēga slēdzis uz buldozera lāpsta sviras.

Lieli gaitas pedāļi.

Instrumentēšana un pārraudzība

Ūdens temperatūras un degvielas līmeņa mērierīces.

Hidrauliskā filtra un gaisa filtra ierobežojuma brīdinājuma apgaismojums.

Patstāvīgi darbināma dzinēja izslēgšanas sistēma ārkārtas situācijām. Novērs kļūmes dzesēšanas šķidrums pārkaršanas vai pārāk zema dzinēja eļļas spiediena gadījumā.

Vairāki brīdinājuma apgaismojuma elementi kopā ar skaņas signālu kļūmes situācijām (pārkaršana, eļļas spiediena samazināšanās, zems akumulatora spriegums...)

Oficiāls apstiprinājums

Mašīna atbilst Eiropas Direktīvas 2006/42/EK prasībām.

Trokšņu emisija vidē atbilst Direktīvas 2000/14/EK prasībām.

Vibrāciju līmenis plaukstās, rokās un visā ķermenī atbilst Direktīvas 2002/44/EK prasībām.

Elektromagnētiskā savietojamība (Electromagnetic compatibility — EMC)

atbilst Eiropas Direktīvas 2004/108/EK un tās grozījumu prasībām.

Priekšmetu kraušanas ierīce atbilst standarta EN 474-1 un EN 474-5 prasībām.

FOPS augšējā 1. līmenī atbilst standarta ISO 10262 prasībām.

TOPS atbilst standarta ISO 12117 un EN 13531 prasībām.

ROPS, kas atbilst standarta ISO 3471-1 un SAE J1040 prasībām.

APRĪKOJUMS

- = standarta
- = papildiespēja

	Pamata	Standarta
Operatora vide		
Nojume	○	○
Kabīne ar apsildi	○	○
Kabīne ar sildītāju un gaisa kondicionieri		○
Vinila vai auduma sēdekļi ar mehānisku piekari, zemu atzveltni un 2" drošības jostu	○	○
Vinila vai auduma sēdekļi, regulējams augstums, ar mehānisku piekari, augstu atzveltni un 2" vai 3" ievēljamu drošības jostu	○	○
Uzglabāšanas kaste		•
Kabīnes jumts		○
ISO / SAE kontroles modeļa maiņa elektrisks slēdzis kabīnē	○	○
Pārvietošanās signalizācija	○	○
Radio sagatavošana (kabīne)	•	•
Radio, AUX, USB, Bluetooth		○
Pretaizdzišanas ierīce	○	○
Digitāls stundu skaitītājs	•	•
Papildu stundu skaitītājs (mehānisks)	○	○
Krūzītes turētājs.		○
Mašīnas ārpusē		
Labais atpakaļskata spoguļis	•	•
Kreisais atpakaļskata spoguļis	○	○
Aizsargāts darba apgaismojums uz izlices	○	○
Darba apgaismojums aizmugurē	○	○
Rotējoša bākuguns	○	○
Papildu pretsvars	○	○
Priekšējais nojumes aizsargs (OPG1)	○	○
Lieli slodzei paredzēti aizsargi kabīnei vai nojumei (OPG2, priekšpusē un augšpusē)	○	○
Vairākos līmeņos pielāgojama krāsa (RAL specifikācijas) atbilstoši korporatīvajai identitātei	○	○

APRĪKOJUMS

- = standarta
- = papildiespēja

	Pamata	Standarta
Rakšanas aprīkojums		
Īsā svira	○	○
Īsā svira + satvērēja kronšteins	○	○
Garā svira	○	○
Garā svira + satvērēja kronšteins	○	○
Garā svira + papildu pretsvars		
Garā svira + papildu pretsvars + papildu pretsvars		
Šasijas aprīkojums		
300 mm gumijas sliedes	○	○
300 mm tērauda sliedes	○	○
Standarta buldozera lāpsta	•	○
Hidrauliskā leņķa lāpsta		○
Hidrauliskais aprīkojums		
Proporcionāla vadība ar pirkstu galiem izlīces nobīdei		•
Izlīces nobīdes vadības ar pirkstu galiem ieslēgšana/izslēgšana	•	
Proporcionāla vadība ar pirkstu galiem piederumiem		•
Piederumu nobīdes vadības ar pirkstu galiem ieslēgšana/izslēgšana	•	
Piederumu plūsmas regulēšana ar 3 funkciju orientētām pogām un lietotāja definētiem iestatījumiem.		•
Sekundārie papildpiederumu atbrīvošanas vārsti	•	•
Hidrauliskā drenāža piederumiem		○
Drupinātāja un pārsega papildpiederumi		○
Sekundāro piederumu ķēde		○
Plakani hidrauliskie ātrie savienotāji	○	○
Vienas darbības kontūrs ātrajiem savienotājiem	○	○
Divu darbību kontūrs ātrajiem savienotājiem	○	○
Izlīces un sviras drošības celšanas vārsti ar pārslodzes indikatoru	○	○
Izlīces, sviras un buldozera lāpsta drošības celšanas vārsti ar pārslodzes indikatoru	○	○
Peldoša lāpsta	•	•
Drošības vārsta sertifikācija	○	○

APRĪKOJUMS

- = standarta
- = papildiespēja

	Pamata	Standarta
Hidrauliskā minerāleļļa VG46	○	○
Bioloģiskā hidrauliskā eļļa VG46 (PANOLIN®)	○	○
Hidrauliskā minerāleļļa VG68	○	○
Hidrauliskā minerāleļļa VG32	○	○
Bioloģiskā hidrauliskā eļļa VG32 (PANOLIN®)	○	○
Dzinējs		
Manuāla dzinēja vadība	•	
Digitāla dzinēja vadība ar divām iepriekš iestatītām dzinēja ātruma pogām (lietotājs var pielāgot)		•
Dzinēja automātiska tukšgaita ar laika regulēšanu		○
ECO režīms		•
Dzinēja automātiska izslēgšana ar laika regulēšanu		○
Divpakāpju gaisa filtrs	○	○
Serviss un apkope		
Gaisa filtra nosprostošanas brīdinājuma indikators kabīnē	•	•
Dzinēja pārkaršanas brīdinājuma indikators kabīnē	•	•
Rīku komplekts	○	○
Elektronisks apkopes atgādinājums		•
V-CADS pro		•
Telemātika		
Apkopes sliede		○
Agregāti		
Volvo mehāniskais ātrais savienotājs (ar tapu)	○	○
Volvo hidrauliskais ātrais savienotājs (ar tapu)	○	○
Papildu tapu komplekts	○	○
Lehnhoff® mehāniskais ātrais savienotājs (MS03)	○	○
S tipa hidrauliskais ātrais savienotājs (S40)	○	○
Satvērējs ar īso skavu (tiešā savienojuma kausam)	○	○
Satvērējs ar garo skavu (izmantojot ātro savienotāju)	○	○
Universālie kausi (300 mm / 52 L līdz 750 mm / 148 L)	○	○
Pieskrūvējami sānu grīzēji	○	○
Grāvju uzturēšanas kausi (1 300 mm / 150 L)	○	○
Sasverami grāvju rakšanas kausi (1 200 mm, 125 L)	○	○
Hidrauliskais drupinātājs HB03LN	○	○

VOLVO IZVĒLES APRĪKOJUMA IZVĒLE

Pretaizdzīšanas



Automātiska dzinēja izslēgšana



Papildaprīkojuma cauruļvadi



OPG



Gaisa kondicionēšana



Leņķa lāpsta



Ne visi produkti ir pieejami visos tirgos. Saskaņā ar mūsu pastāvīgas attīstības politiku mēs paturam tiesības bez iepriekšēja brīdinājuma mainīt specifikācijas un konstrukciju. Attēlos var nebūt parādīta mašīnas standarta versija.

VOLVO

Volvo Construction Equipment

www.volvoce.com